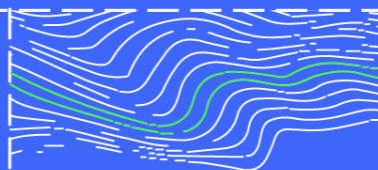
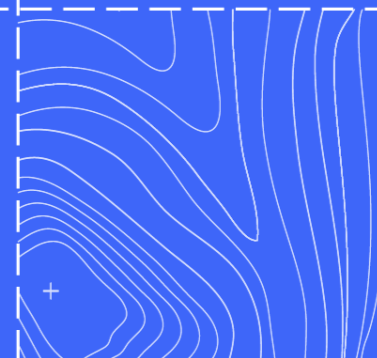


# Viešoji erdvė prie Parodų g. 11

III-IOSIOS KONSULTACIJOS  
PROJEKTINIŲ PASIŪLYMŲ  
VIEŠINIMO ATASKAITA



D A R N Ū

BLUMA

2026

**Pavadinimas:**

Viešoji erdvė prie Parodų g. 11: III-iosios konsultacijos ataskaita

**Užsakovas:**

UAB Darnu Group

**D A R N U**

Šis atskirojo želdyno, esančio valstybinėje žemėje tarp Parodų g. 11 ir K. Jelskio g. 24, projektas yra vykdomas UAB Darnu Group užsakymu, pagal bendradarbiavimo sutartį su Vilniaus miesto savivaldybės administracija.

**Dokumento autoriai:**

Gintarė Kapočiūtė, architektė  
Giedrius Stogis, architektas  
Laura Stumbrienė, ekologė  
Gaudrė Znutaitė, architektė

**BLUMA**

**MB Bluma collective**

J.K. 305996850  
info@bluma.lt  
www.bluma.lt

# 1. VIEŠOSIOS KONSULTACIJOS SANTRAUKA

2026 m. kovo 26 d. įvyko trečioji vieša konsultacija dėl naujai kuriamos viešosios erdvės tarp sklypų Parodų g. 11 ir K. Jelskio g. 24. Konsultacija vyko virtualiai (Google Meet platformoje), ir jos metu buvo pristatyti viešosios erdvės sutvarkymo projektiniai pasiūlymai.

## **Projektas:**

Viešoji erdvė šalia sklypų Parodų g. 11 ir K. Jelskio g. 24

## **Data ir laikas:**

2026 m. kovo 26 d., 18:00 - 19:00 val.

## **Vieta:**

Susitikimas vyko virtualioje erdvėje

## **Konsultacijos tikslai:**

- Supažindinti su detalizuotais teritorijos sutvarkymo sprendiniais.
- Išklausti ir išdiskutuoti gyventojų pasiūlymus, komentarus pristatytiems teritorijos sutvarkymo sprendiniams.

## **Konsultacijos eiga:**

- Susitikimo pradžioje įvyko projekto statytojo, užsakovų ir rengėjų prisistatymas, buvo aptarti susitikimo tikslai ir eiga.
- Pristatyta glausta nagrinėjamos teritorijos ir aplinkinio konteksto analizės apžvalga.
- Taip pat pristatyti antrosios konsultacijos rezultatai ir apibendrinti V2 etapo metu išgryninti susitikimo dalyvių pastebėjimai ir komentarai.
- Antroje pristatymo dalyje dalyviai buvo supažindinti su siūlomais teritorijos sutvarkymo - projektinių pasiūlymų - sprendiniais ir tolimesne projekto eiga.
- Po pristatymo buvo skirtas laikas dalyvių pasisakymams ir komentarams.

## **Dalyviai:**

Susitikime dalyvavo 8 dalyviai.



1.01. Ilustracija: Vaizdas iš nagrinėjamos teritorijos link Karoliniškių kraštovaizdžio draustinio ir televizijos bokšto (nuotr. G. Stogis)

## 2. PROJEKTO EIGA

Rugsėjo mėnesį buvo parengta išsami nagrinėjamos teritorijos, jos aplinkinio konteksto ir šalia vystomų projektų **analizė**, taip pat vykdyta gyventojų poreikių apklausa.

2025 metų spalio 1 d. surengta pirmoji vieša konsultacija su visuomenės atstovais. Susitikimo metu dalyviai išsakė idėjas ir pastabas, kurios tapo kuriamo projekto koncepcijos pagrindu. Koncepcijos rengimo metu buvo atliepti ir gyventojų apklausos metu išsakyti poreikiai ir gauti pasiūlymai.

2025 metų spalio 23 d. įvyko antrasis susitikimas su visuomene – **koncepcijos pristatymas**. Susitikimo metu pristatyti pirminiai teritorijos sutvarkymo sprendiniai, išklausti dalyvių pasiūlymai ir pastabos.

2026 metų kovo 23 d. įvyko trečioji vieša konsultacija su visuomenės atstovais. Susitikimo metu pristatyti detalizuoti projekto sutvarkymo sprendiniai - projektiniai pasiūlymai, - ir buvo išklausti dalyvių komentarai.

Preliminariai gegužės mėnesį bus gautas statybą leidžiantis dokumentas. Lygiagrečiai rengiamas Techninis darbo projektas. Statybos ir viešosios erdvės įrengimo darbus numatoma pradėti 2026 metų rudenį.

Informacija atnaujinama ir skelbiama interneto svetainėje [www.pasitarkime.vilnius.lt](http://www.pasitarkime.vilnius.lt).

I susitikimas  
**2025 Spalio 1d.**

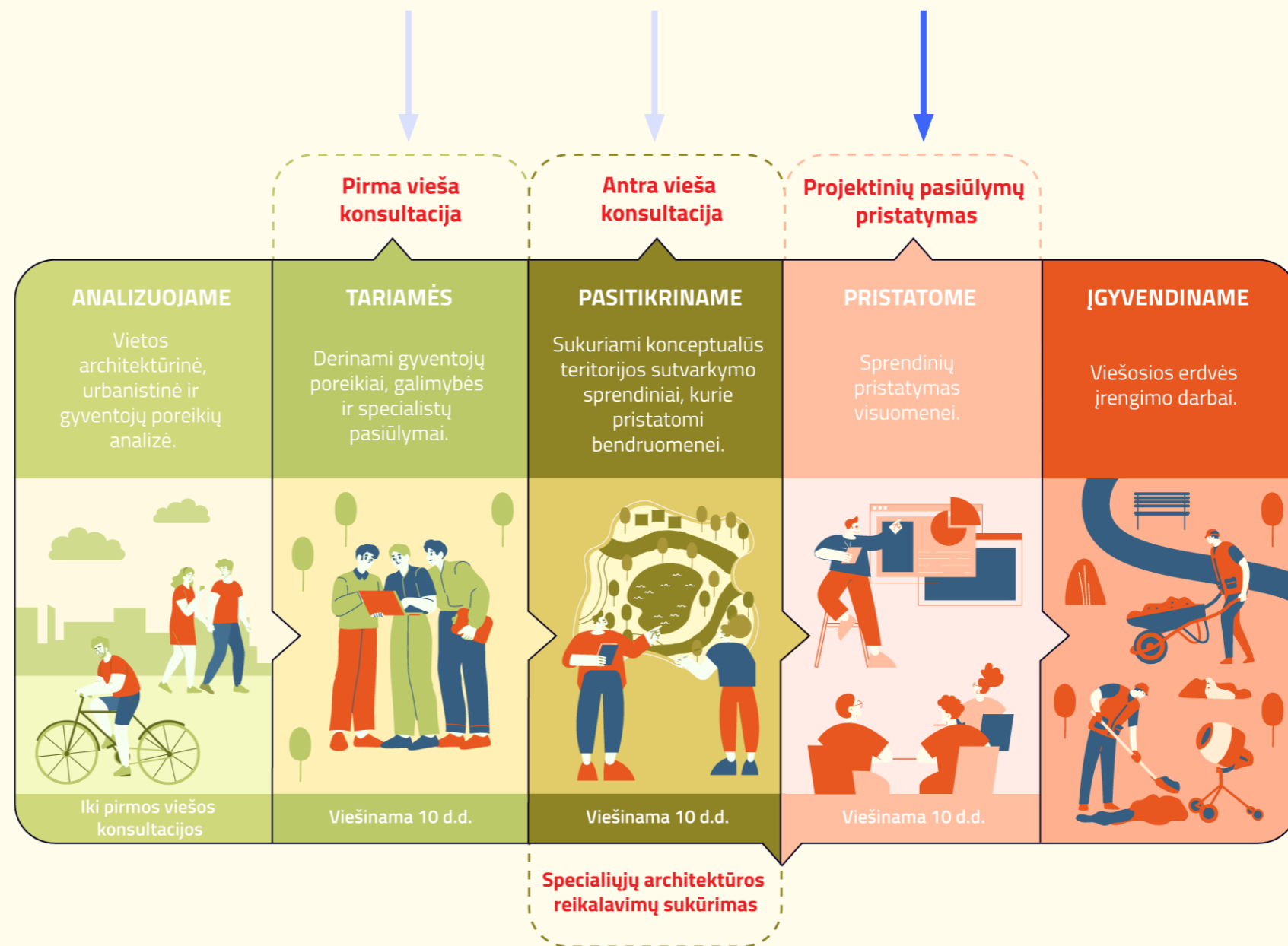
II susitikimas  
**2025 Spalio 23d.**

III susitikimas  
**2026 Kovo 23d.**

Pristatoma esamos situacijos analizė, analizuojami poreikiai

Pristatomi erdvės vystymo scenarijai, atrenkamas tinkamiausias variantas

Pristatoma detalizuota erdvės sutvarkymo koncepcija



### 3. NAGRINĖJAMA TERITORIJA

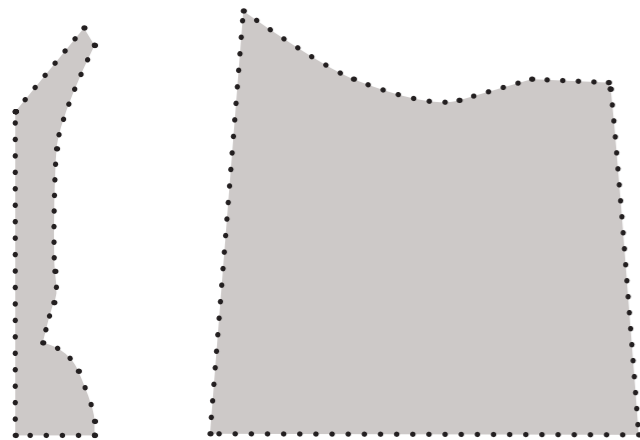
Nagrinėjama teritorija nėra suformuota kaip atskiras sklypas – tai valstybinės žemės plotas, įsiterpęs tarp privačių sklypų. Ji ribojasi su Parodų g. 11, K. Jelskio g. 24 ir K. Jelskio g. 26 sklypais, kuriuose vystomas „Sakai“ kvartalas (UAB „Darnu Group“).

Šiaurinėje teritorijos pusėje esantį pėsčiųjų taką planuojama rekonstruoti – numatoma įrengti važiuojamąją dalį, užsibaigiančią akligatviu, o toliau tęsti esamą pėsčiųjų trasą su naujai projektuojamu dviračių taku.

Pietinėje pusėje teritorija ribojasi su „Litexpo“ parodų centro teritorija.

Aplinkiniuose plotuose gausu gamtos elementų – pievų, šlaitų, medžių ir miško masyvų. Svarbiausi traukos objektai – Karoliniškių kraštovaizdžio draustinis, Plikakalnio atodanga ir Neries upė. Greta teritorijos eina pažintinė trasa „100 km aplink Vilnių“.

Kaimynystėje šiuo metu vyrauja individualių namų užstatymas, o aukščiau, ant Neries terasos šlaito, yra sovietmečiu statytas Lazdynų daugiabučių mikrorajonas.



3.0.1. Iliustracija. Teritorijos dydžio palyginimas su Lukiškių aikšte.



# 4. PRISTATYTI TERITORIJOS SUTVARKYMO SPRENDINIAI

Teritorija matoma kaip kraštovaizdžio ir ekologine įvairove pasižyminti žaliąji jungtis ir Parodų g. 11 ribose numatytos viešosios erdvės tąsa, praplėtimas.

**Pasiūlytas erdvinis išplanavimas siekia užtikrinti patogią, malonią įvairių naudotojų grupių kelionę per ją ir sąsajas su gretimų sklypų sprendiniais. Tuo pačiu, siekiama kiek įmanoma labiau išsaugoti esamą šios teritorijos gamtinį charakterį, stiprinti jos, kaip Neries migracinio koridoriaus dalies, vaidmenį. Atsižvelgiant į tai, kad greta esantys, šiuo metu gausiai apželdinti sklypai bus urbanizuojami, nagrinėjamoje teritorijoje matomas potencialas kurti kuo jautresnį, į papildomą bioįvairovės skatinimą orientuotą erdvės išpildymą, kuris bent iš dalies veiktų kaip atsvara vykstantiems pokyčiams.**

## FUNKCINIS IŠPLANAVIMAS

Teritorijos ašis - pagrindinis takas - lėtai linkiais vingiuoja tarp esamų medžių grupių. Šiaurinėje dalyje jis turi pagrindinį įėjimą, orientuotą link Karoliniškių kraštovaizdžio draustinio, Neries upės ir Neries ardu kvartalo, ir atšaką link naujai įrengiamos gatvės/akligatvio. Kiek piečiau takas išlinksta, siekiant atitolinti jį nuo gretimų pastatų ir suteikti jiems daugiau privatumo. Vidurinėje dalyje takas turi 4 jungtis su gretimuose sklypuose numatytų takų atšakomis. Pietinėje dalyje siūloma formuoti judėjimą ratu. Tai leidžia sujungti pagrindinį taką su numatytais praėjimais palei „Litexpo“ tvorą, ir tuo pačiu apeiti čia tankiai suaugusius medžius.

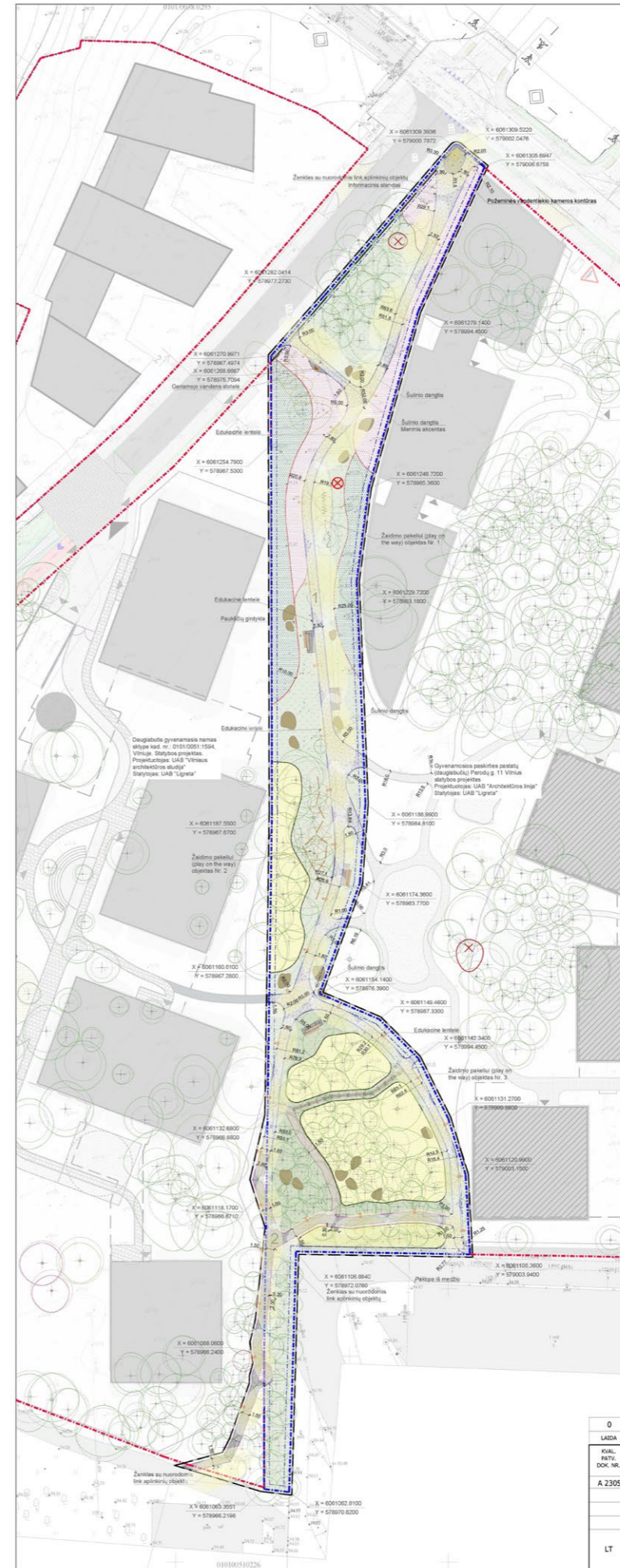
Palei taką yra siūloma integruoti suoliukus ir žaidimo pakeliui (angl. play-on-the-way) elementus. Dėl nedidelio erdvės mastelio ir betarpiškos gretimybės su gyvenamaisiais namais, nuspręsta joje nesiūlyti papildomų aktyvių funkcijų. Tai paremia ir teritorijos urbanistinėje vizijoje numatytą, Parodų g. 11 sklype įrengiamos viešosios erdvės, kaip centrinio skverelio, vaidmenį.

## KRAŠTOVAIZDIS

Šiaurinėje, atviresnėje teritorijos dalyje siūloma įrengti krūmų barjerus ir daugiamečius gėlynus, kurie suteiktų privatumo gretimų namų gyventojams, formuotų šios parkelio dalies erdvines ribas ir vizualiai labiau kuruotą jos charakterį.

Artėjant link pietinės teritorijos dalies, kraštovaizdis pamažu pereitų į natūralesnį, mažiau sukultūrintą - esamuose medžių miškeliuose būtų leidžiama suželti natūraliam pomedžiui, būtų integruojamos papildomos buveinės.

Pavadinimas	Mato vnt.	Kiekis	Pastabos
<b>1. Sklypo (teritorijos) rodikliai</b>			
1.1. Teritorijos plotas	m <sup>2</sup>	4,237.10	
1.2. Statiniai užstatytas plotas	m <sup>2</sup>	697.12	
1.3. Želdynų plotas	m <sup>2</sup>	3,427.28	
<b>2. Kiti inžineriniai statiniai</b>			
2.1. Takas (plokšti horizontalūs inžineriniai statiniai), brėžinyje paž. 01 Medžiagiškumas: sutankinta skalda ir granitinės trinkelės	m <sup>2</sup>	552.00	II grupės nesudėtingasis statinys
2.2. Pakeltas takas (inžineriniai statiniai ne aukštesni nei 15m), brėžinyje paž. 02 Medžiagiškumas: metalinės grotelės	m <sup>2</sup>	145.12	Neklasifikuojamas $K = S \times H, 3$ $K = 145,12 \times 0,33 = 3,92$
<b>3. Inžineriniai tinklai</b>			
3.1. Buitinių nuotekų šalinimo tinklai			
Inžinerinių tinklų ilgis	m	2.00	I grupės nesudėtingasis statinys
Vamzdžio skersmuo	mm	110.00	
3.2. Buitinių nuotekų šalinimo tinklai			
Inžinerinių tinklų ilgis	m	13.80	I grupės nesudėtingasis statinys
Vamzdžio skersmuo	mm	32.00	



**EKSPLIKACIJA**

Nr.	Pavadinimas	Plotas	Mato vnt.
1	Projektuojamas plokštis takas suatvinta skalda ir granitine trinkelėmis 552,00m <sup>2</sup> - K01	552,00	m <sup>2</sup>
2	Projektuojamas pakeltas metalinės grotelės takas 145,12m <sup>2</sup> - K02	145,12	m <sup>2</sup>

**PAGRINDINIAI RODIKLIAI**

Nr.	Pavadinimas	Plotas	Mato vnt.
1	Projektuojamas teritorijos plotas	4237,10	m <sup>2</sup>
2	Statinių užstatytas plotas	697,12	m <sup>2</sup>
3	Želdynų plotas	3427,28	m <sup>2</sup>
4	Projektuojamas plokštis takas suatvinta skalda ir granitine trinkelėmis 552,00m <sup>2</sup>	552,00	m <sup>2</sup>
5	Projektuojamas pakeltas metalinės grotelės takas 145,12m <sup>2</sup>	145,12	m <sup>2</sup>
6	Projektuojamas plokštis takas suatvinta skalda ir granitine trinkelėmis 552,00m <sup>2</sup>	552,00	m <sup>2</sup>
7	Projektuojamas pakeltas metalinės grotelės takas 145,12m <sup>2</sup>	145,12	m <sup>2</sup>
8	Projektuojamas plokštis takas suatvinta skalda ir granitine trinkelėmis 552,00m <sup>2</sup>	552,00	m <sup>2</sup>
9	Projektuojamas pakeltas metalinės grotelės takas 145,12m <sup>2</sup>	145,12	m <sup>2</sup>
10	Projektuojamas plokštis takas suatvinta skalda ir granitine trinkelėmis 552,00m <sup>2</sup>	552,00	m <sup>2</sup>
11	Projektuojamas pakeltas metalinės grotelės takas 145,12m <sup>2</sup>	145,12	m <sup>2</sup>
12	Projektuojamas plokštis takas suatvinta skalda ir granitine trinkelėmis 552,00m <sup>2</sup>	552,00	m <sup>2</sup>
13	Projektuojamas pakeltas metalinės grotelės takas 145,12m <sup>2</sup>	145,12	m <sup>2</sup>

**SUTARTINIAI ŽYMEJIMAI**

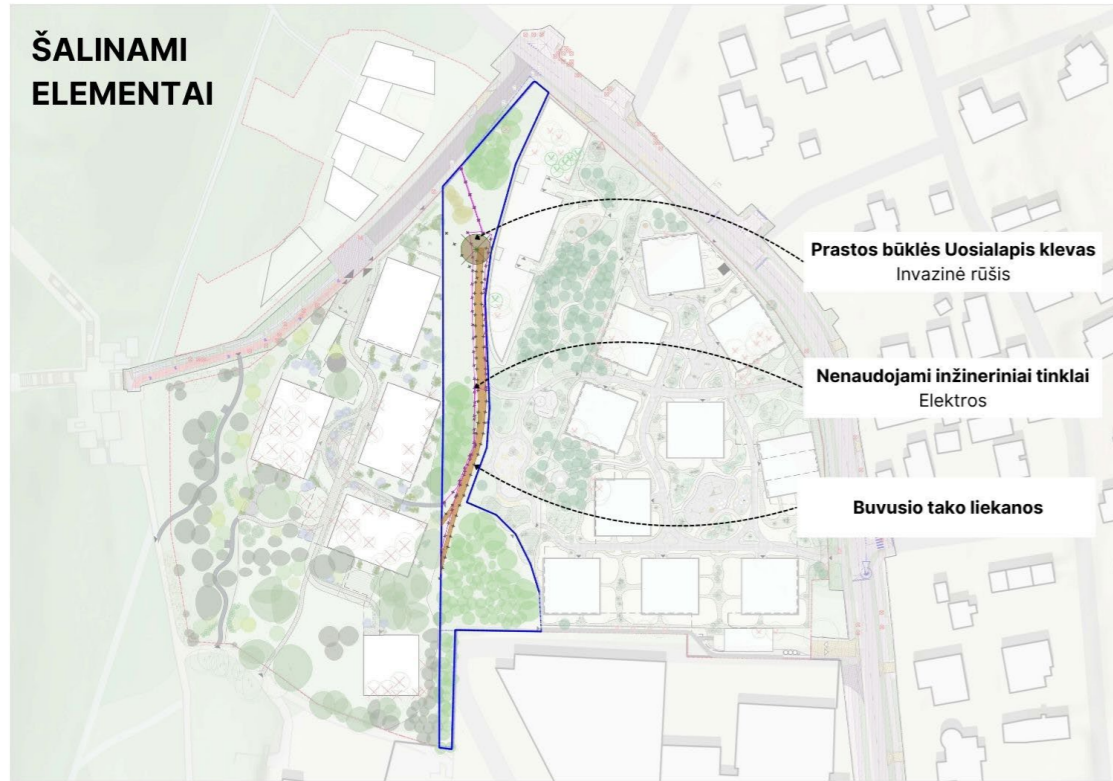
- Inžineriniai tinklai
- 1m nuo negrežiamos bėgimo ribos
- Kaimyninių sklypų ribos
- Dabotų vykdymo riba
- Medžiagiškumas: sutankinta skalda ir granitine trinkelėmis
- Daugiamečių augalų masės
- Natūralūs pamedžiai
- Vija
- Danga - Granitinės skaldos ir trinkelės (atviresnės)
- Danga - Metalinės grotelės (pakeltas takas)
- Danga - Metalinės grotelės (100x100mm)
- Danga - Metalinės grotelės (200x200mm)
- Bortelis - Metalinės grotelės (100x100x200mm)
- Bortelis - Metalinės grotelės (200x200x200mm)
- Bortelis - Metalinės grotelės (300x300x200mm)
- Bortelis - Metalinės grotelės (400x400x200mm)
- Bortelis - Metalinės grotelės (500x500x200mm)
- Bortelis - Metalinės grotelės (600x600x200mm)
- Bortelis - Metalinės grotelės (700x700x200mm)
- Bortelis - Metalinės grotelės (800x800x200mm)
- Bortelis - Metalinės grotelės (900x900x200mm)
- Bortelis - Metalinės grotelės (1000x1000x200mm)
- Bortelis - Metalinės grotelės (1100x1100x200mm)
- Bortelis - Metalinės grotelės (1200x1200x200mm)
- Bortelis - Metalinės grotelės (1300x1300x200mm)
- Bortelis - Metalinės grotelės (1400x1400x200mm)
- Bortelis - Metalinės grotelės (1500x1500x200mm)
- Bortelis - Metalinės grotelės (1600x1600x200mm)
- Bortelis - Metalinės grotelės (1700x1700x200mm)
- Bortelis - Metalinės grotelės (1800x1800x200mm)
- Bortelis - Metalinės grotelės (1900x1900x200mm)
- Bortelis - Metalinės grotelės (2000x2000x200mm)
- Bortelis - Metalinės grotelės (2100x2100x200mm)
- Bortelis - Metalinės grotelės (2200x2200x200mm)
- Bortelis - Metalinės grotelės (2300x2300x200mm)
- Bortelis - Metalinės grotelės (2400x2400x200mm)
- Bortelis - Metalinės grotelės (2500x2500x200mm)
- Bortelis - Metalinės grotelės (2600x2600x200mm)
- Bortelis - Metalinės grotelės (2700x2700x200mm)
- Bortelis - Metalinės grotelės (2800x2800x200mm)
- Bortelis - Metalinės grotelės (2900x2900x200mm)
- Bortelis - Metalinės grotelės (3000x3000x200mm)
- Bortelis - Metalinės grotelės (3100x3100x200mm)
- Bortelis - Metalinės grotelės (3200x3200x200mm)
- Bortelis - Metalinės grotelės (3300x3300x200mm)
- Bortelis - Metalinės grotelės (3400x3400x200mm)
- Bortelis - Metalinės grotelės (3500x3500x200mm)
- Bortelis - Metalinės grotelės (3600x3600x200mm)
- Bortelis - Metalinės grotelės (3700x3700x200mm)
- Bortelis - Metalinės grotelės (3800x3800x200mm)
- Bortelis - Metalinės grotelės (3900x3900x200mm)
- Bortelis - Metalinės grotelės (4000x4000x200mm)
- Bortelis - Metalinės grotelės (4100x4100x200mm)
- Bortelis - Metalinės grotelės (4200x4200x200mm)
- Bortelis - Metalinės grotelės (4300x4300x200mm)
- Bortelis - Metalinės grotelės (4400x4400x200mm)
- Bortelis - Metalinės grotelės (4500x4500x200mm)
- Bortelis - Metalinės grotelės (4600x4600x200mm)
- Bortelis - Metalinės grotelės (4700x4700x200mm)
- Bortelis - Metalinės grotelės (4800x4800x200mm)
- Bortelis - Metalinės grotelės (4900x4900x200mm)
- Bortelis - Metalinės grotelės (5000x5000x200mm)

**PASTABOS:**

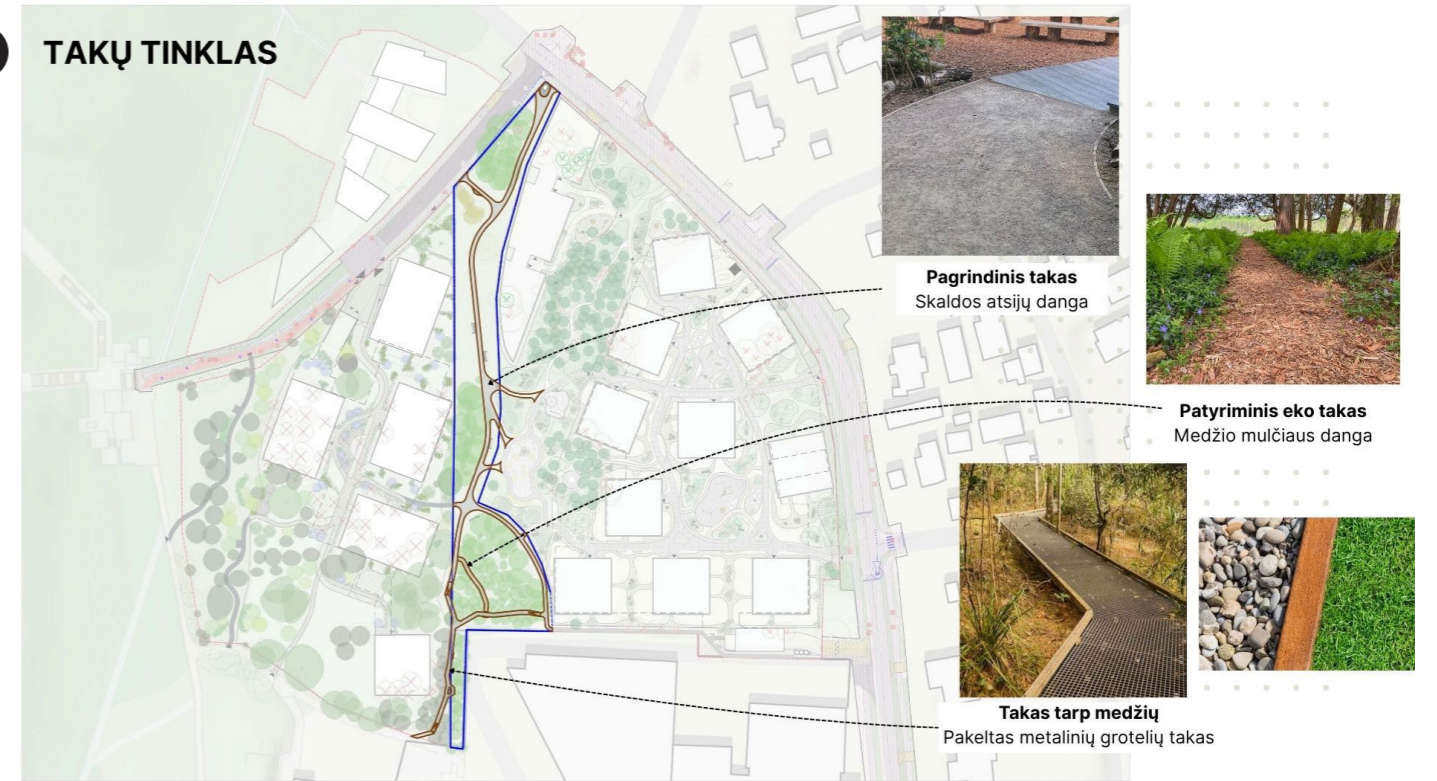
- Želdynų tvarkyt (įvertinti LR Aplinkos apsaugos ministro įsakymu 2010-05-15 Nr. D1-103 patvirtinta "Želdynų apsaugos, vykdančių darbų, taisyklės", IR AM 2007-12-29 įstatymu Nr. D1-177 patvirtinta "Medžių ir krūmų veisimo, vejų ir gėlynų įrengimo taisyklės") pagal STR 1.04.04.2017 "Statinių projektavimas, projekto ekspertizė" 8 priedo p. 7.4.
- Takus su pagalba, paruošimo, įrengimo, montavimo ir apdailos darbai padidinti techninės apsaugos ribas. Taisymas DP metu.
- Statybos darbai gatvės ribose vykdomi vadovaujantis STR 1.04.01.2016 "Statybos darbai. Statybos sąlygoms pritaikyti", Lietuvos Respublikos Vyriausybės 2017-03-22 nutarimu Nr. 212 patvirtinta, bei pakeičius technines specifikacijas "Taisymas DP metu".
- Statybos darbai gatvės ribose vykdomi vadovaujantis STR 1.04.01.2016 "Statybos darbai. Statybos sąlygoms pritaikyti", Lietuvos Respublikos Vyriausybės 2017-03-22 nutarimu Nr. 212 patvirtinta, bei pakeičius technines specifikacijas "Taisymas DP metu".
- Statybos darbai gatvės ribose vykdomi vadovaujantis STR 1.04.01.2016 "Statybos darbai. Statybos sąlygoms pritaikyti", Lietuvos Respublikos Vyriausybės 2017-03-22 nutarimu Nr. 212 patvirtinta, bei pakeičius technines specifikacijas "Taisymas DP metu".
- Statybos darbai gatvės ribose vykdomi vadovaujantis STR 1.04.01.2016 "Statybos darbai. Statybos sąlygoms pritaikyti", Lietuvos Respublikos Vyriausybės 2017-03-22 nutarimu Nr. 212 patvirtinta, bei pakeičius technines specifikacijas "Taisymas DP metu".
- Statybos darbai gatvės ribose vykdomi vadovaujantis STR 1.04.01.2016 "Statybos darbai. Statybos sąlygoms pritaikyti", Lietuvos Respublikos Vyriausybės 2017-03-22 nutarimu Nr. 212 patvirtinta, bei pakeičius technines specifikacijas "Taisymas DP metu".
- Statybos darbai gatvės ribose vykdomi vadovaujantis STR 1.04.01.2016 "Statybos darbai. Statybos sąlygoms pritaikyti", Lietuvos Respublikos Vyriausybės 2017-03-22 nutarimu Nr. 212 patvirtinta, bei pakeičius technines specifikacijas "Taisymas DP metu".
- Statybos darbai gatvės ribose vykdomi vadovaujantis STR 1.04.01.2016 "Statybos darbai. Statybos sąlygoms pritaikyti", Lietuvos Respublikos Vyriausybės 2017-03-22 nutarimu Nr. 212 patvirtinta, bei pakeičius technines specifikacijas "Taisymas DP metu".
- Statybos darbai gatvės ribose vykdomi vadovaujantis STR 1.04.01.2016 "Statybos darbai. Statybos sąlygoms pritaikyti", Lietuvos Respublikos Vyriausybės 2017-03-22 nutarimu Nr. 212 patvirtinta, bei pakeičius technines specifikacijas "Taisymas DP metu".
- Statybos darbai gatvės ribose vykdomi vadovaujantis STR 1.04.01.2016 "Statybos darbai. Statybos sąlygoms pritaikyti", Lietuvos Respublikos Vyriausybės 2017-03-22 nutarimu Nr. 212 patvirtinta, bei pakeičius technines specifikacijas "Taisymas DP metu".
- Statybos darbai gatvės ribose vykdomi vadovaujantis STR 1.04.01.2016 "Statybos darbai. Statybos sąlygoms pritaikyti", Lietuvos Respublikos Vyriausybės 2017-03-22 nutarimu Nr. 212 patvirtinta, bei pakeičius technines specifikacijas "Taisymas DP metu".
- Statybos darbai gatvės ribose vykdomi vadovaujantis STR 1.04.01.2016 "Statybos darbai. Statybos sąlygoms pritaikyti", Lietuvos Respublikos Vyriausybės 2017-03-22 nutarimu Nr. 212 patvirtinta, bei pakeičius technines specifikacijas "Taisymas DP metu".
- Statybos darbai gatvės ribose vykdomi vadovaujantis STR 1.04.01.2016 "Statybos darbai. Statybos sąlygoms pritaikyti", Lietuvos Respublikos Vyriausybės 2017-03-22 nutarimu Nr. 212 patvirtinta, bei pakeičius technines specifikacijas "Taisymas DP metu".
- Statybos darbai gatvės ribose vykdomi vadovaujantis STR 1.04.01.2016 "Statybos darbai. Statybos sąlygoms pritaikyti", Lietuvos Respublikos Vyriausybės 2017-03-22 nutarimu Nr. 212 patvirtinta, bei pakeičius technines specifikacijas "Taisymas DP metu".
- Statybos darbai gatvės ribose vykdomi vadovaujantis STR 1.04.01.2016 "Statybos darbai. Statybos sąlygoms pritaikyti", Lietuvos Respublikos Vyriausybės 2017-03-22 nutarimu Nr. 212 patvirtinta, bei pakeičius technines specifikacijas "Taisymas DP metu".
- Statybos darbai gatvės ribose vykdomi vadovaujantis STR 1.04.01.2016 "Statybos darbai. Statybos sąlygoms pritaikyti", Lietuvos Respublikos Vyriausybės 2017-03-22 nutarimu Nr. 212 patvirtinta, bei pakeičius technines specifikacijas "Taisymas DP metu".
- Statybos darbai gatvės ribose vykdomi vadovaujantis STR 1.04.01.2016 "Statybos darbai. Statybos sąlygoms pritaikyti", Lietuvos Respublikos Vyriausybės 2017-03-22 nutarimu Nr. 212 patvirtinta, bei pakeičius technines specifikacijas "Taisymas DP metu".
- Statybos darbai gatvės ribose vykdomi vadovaujantis STR 1.04.01.2016 "Statybos darbai. Statybos sąlygoms pritaikyti", Lietuvos Respublikos Vyriausybės 2017-03-22 nutarimu Nr. 212 patvirtinta, bei pakeičius technines specifikacijas "Taisymas DP metu".
- Statybos darbai gatvės ribose vykdomi vadovaujantis STR 1.04.01.2016 "Statybos darbai. Statybos sąlygoms pritaikyti", Lietuvos Respublikos Vyriausybės 2017-03-22 nutarimu Nr. 212 patvirtinta, bei pakeičius technines specifikacijas "Taisymas DP metu".
- Statybos darbai gatvės ribose vykdomi vadovaujantis STR 1.04.01.2016 "Statybos darbai. Statybos sąlygoms pritaikyti", Lietuvos Respublikos Vyriausybės 2017-03-22 nutarimu Nr. 212 patvirtinta, bei pakeičius technines specifikacijas "Taisymas DP metu".
- Statybos darbai gatvės ribose vykdomi vadovaujantis STR 1.04.01.2016 "Statybos darbai. Statybos sąlygoms pritaikyti", Lietuvos Respublikos Vyriausybės 2017-03-22 nutarimu Nr. 212 patvirtinta, bei pakeičius technines specifikacijas "Taisymas DP metu".
- Statybos darbai gatvės ribose vykdomi vadovaujantis STR 1.04.01.2016 "Statybos darbai. Statybos sąlygoms pritaikyti", Lietuvos Respublikos Vyriausybės 2017-03-22 nutarimu Nr. 212 patvirtinta, bei pakeičius technines specifikacijas "Taisymas DP metu".
- Statybos darbai gatvės ribose vykdomi vadovaujantis STR 1.04.01.2016 "Statybos darbai. Statybos sąlygoms pritaikyti", Lietuvos Respublikos Vyriausybės 2017-03-22 nutarimu Nr. 212 patvirtinta, bei pakeičius technines specifikacijas "Taisymas DP metu".
- Statybos darbai gatvės ribose vykdomi vadovaujantis STR 1.04.01.2016 "Statybos darbai. Statybos sąlygoms pritaikyti", Lietuvos Respublikos Vyriausybės 2017-03-22 nutarimu Nr. 212 patvirtinta, bei pakeičius technines specifikacijas "Taisymas DP metu".
- Statybos darbai gatvės ribose vykdomi vadovaujantis STR 1.04.01.2016 "Statybos darbai. Statybos sąlygoms pritaikyti", Lietuvos Respublikos Vyriausybės 2017-03-22 nutarimu Nr. 212 patvirtinta, bei pakeičius technines specifikacijas "Taisymas DP metu".
- Statybos darbai gatvės ribose vykdomi vadovaujantis STR 1.04.01.2016 "Statybos darbai. Statybos sąlygoms pritaikyti", Lietuvos Respublikos Vyriausybės 2017-03-22 nutarimu Nr. 212 patvirtinta, bei pakeičius technines specifikacijas "Taisymas DP metu".
- Statybos darbai gatvės ribose vykdomi vadovaujantis STR 1.04.01.2016 "Statybos darbai. Statybos sąlygoms pritaikyti", Lietuvos Respublikos Vyriausybės 2017-03-22 nutarimu Nr. 212 patvirtinta, bei pakeičius technines specifikacijas "Taisymas DP metu".
- Statybos darbai gatvės ribose vykdomi vadovaujantis STR 1.04.01.2016 "Statybos darbai. Statybos sąlygoms pritaikyti", Lietuvos Respublikos Vyriausybės 2017-03-22 nutarimu Nr. 212 patvirtinta, bei pakeičius technines specifikacijas "Taisymas DP metu".
- Statybos darbai gatvės ribose vykdomi vadovaujantis STR 1.04.01.2016 "Statybos darbai. Statybos sąlygoms pritaikyti", Lietuvos Respublikos Vyriausybės 2017-03-22 nutarimu Nr. 212 patvirtinta, bei pakeičius technines specifikacijas "Taisymas DP metu".
- Statybos darbai gatvės ribose vykdomi vadovaujantis STR 1.04.01.2016 "Statybos darbai. Statybos sąlygoms pritaikyti", Lietuvos Respublikos Vyriausybės 2017-03-22 nutarimu Nr. 212 patvirtinta, bei pakeičius technines specifikacijas "Taisymas DP metu".
- Statybos darbai gatvės ribose vykdomi vadovaujantis STR 1.04.01.2016 "Statybos darbai. Statybos sąlygoms pritaikyti", Lietuvos Respublikos Vyriausybės 2017-03-22 nutarimu Nr. 212 patvirtinta, bei pakeičius technines specifikacijas "Taisymas DP metu".
- Statybos darbai gatvės ribose vykdomi vadovaujantis STR 1.04.01.2016 "Statybos darbai. Statybos sąlygoms pritaikyti", Lietuvos Respublikos Vyriausybės 2017-03-22 nutarimu Nr. 212 patvirtinta, bei pakeičius technines specifikacijas "Taisymas DP metu".
- Statybos darbai gatvės ribose vykdomi vadovaujantis STR 1.04.01.2016 "Statybos darbai. Statybos sąlygoms pritaikyti", Lietuvos Respublikos Vyriausybės 2017-03-22 nutarimu Nr. 212 patvirtinta, bei pakeičius technines specifikacijas "Taisymas DP metu".
- Statybos darbai gatvės ribose vykdomi vadovaujantis STR 1.04.01.2016 "Statybos darbai. Statybos sąlygoms pritaikyti", Lietuvos Respublikos Vyriausybės 2017-03-22 nutarimu Nr. 212 patvirtinta, bei pakeičius technines specifikacijas "Taisymas DP metu".
- Statybos darbai gatvės ribose vykdomi vadovaujantis STR 1.04.01.2016 "Statybos darbai. Statybos sąlygoms pritaikyti", Lietuvos Respublikos Vyriausybės 2017-03-22 nutarimu Nr. 212 patvirtinta, bei pakeičius technines specifikacijas "Taisymas DP metu".
- Statybos darbai gatvės ribose vykdomi vadovaujantis STR 1.04.01.2016 "Statybos darbai. Statybos sąlygoms pritaikyti", Lietuvos Respublikos Vyriausybės 2017-03-22 nutarimu Nr. 212 patvirtinta, bei pakeičius technines specifikacijas "Taisymas DP metu".
- Statybos darbai gatvės ribose vykdomi vadovaujantis STR 1.04.01.2016 "Statybos darbai. Statybos sąlygoms pritaikyti", Lietuvos Respublikos Vyriausybės 2017-03-22 nutarimu Nr. 212 patvirtinta, bei pakeičius technines specifikacijas "Taisymas DP metu".
- Statybos darbai gatvės ribose vykdomi vadovaujantis STR 1.04.01.2016 "Statybos darbai. Statybos sąlygoms pritaikyti", Lietuvos Respublikos Vyriausybės 2017-03-22 nutarimu Nr. 212 patvirtinta, bei pakeičius technines specifikacijas "Taisymas DP metu".
- Statybos darbai gatvės ribose vykdomi vadovaujantis STR 1.04.01.2016 "Statybos darbai. Statybos sąlygoms pritaikyti", Lietuvos Respublikos Vyriausybės 2017-03-22 nutarimu Nr. 212 patvirtinta, bei pakeičius technines specifikacijas "Taisymas DP metu".
- Statybos darbai gatvės ribose vykdomi vadovaujantis STR 1.04.01.2016 "Statybos darbai. Statybos sąlygoms pritaikyti", Lietuvos Respublikos Vyriausybės 2017-03-22 nutarimu Nr. 212 patvirtinta, bei pakeičius technines specifikacijas "Taisymas DP metu".
- Statybos darbai gatvės ribose vykdomi vadovaujantis STR 1.04.01.2016 "Statybos darbai. Statybos sąlygoms pritaikyti", Lietuvos Respublikos Vyriausybės 2017-03-22 nutarimu Nr. 212 patvirtinta, bei pakeičius technines specifikacijas "Taisymas DP metu".
- Statybos darbai gatvės ribose vykdomi vadovaujantis STR 1.04.01.2016 "Statybos darbai. Statybos sąlygoms pritaikyti", Lietuvos Respublikos Vyriausybės 2017-03-22 nutarimu Nr. 212 patvirtinta, bei pakeičius technines specifikacijas "Taisymas DP metu".
- Statybos darbai gatvės ribose vykdomi vadovaujantis STR 1.04.01.2016 "Statybos darbai. Statybos sąlygoms pritaikyti", Lietuvos Respublikos Vyriausybės 2017-03-22 nutarimu Nr. 212 patvirtinta, bei pakeičius technines specifikacijas "Taisymas DP metu".
- Statybos darbai gatvės ribose vykdomi vadovaujantis STR 1.04.01.2016 "Statybos darbai. Statybos sąlygoms pritaikyti", Lietuvos Respublikos Vyriausybės 2017-03-22 nutarimu Nr. 212 patvirtinta, bei pakeičius technines specifikacijas "Taisymas DP metu".
- Statybos darbai gatvės ribose vykdomi vadovaujantis STR 1.04.01.2016 "Statybos darbai. Statybos sąlygoms pritaikyti", Lietuvos Respublikos Vyriausybės 2017-03-22 nutarimu Nr. 212 patvirtinta, bei pakeičius technines specifikacijas "Taisymas DP metu".
- Statybos darbai gatvės ribose vykdomi vadovaujantis STR 1.04.01.2016 "Statybos darbai. Statybos sąlygoms pritaikyti", Lietuvos Respublikos Vyriausybės 2017-03-22 nutarimu Nr. 212 patvirtinta, bei pakeičius technines specifikacijas "Taisymas DP metu".
- Statybos darbai gatvės ribose vykdomi vadovaujantis STR 1.04.01.2016 "Statybos darbai. Statybos sąlygoms pritaikyti", Lietuvos Respublikos Vyriausybės 2017-03-22 nutarimu Nr. 212 patvirtinta, bei pakeičius technines specifikacijas "Taisymas DP metu".
- Statybos darbai gatvės ribose vykdomi vadovaujantis STR 1.04.01.2016 "Statybos darbai. Statybos sąlygoms pritaikyti", Lietuvos Respublikos Vyriausybės 2017-03-22 nutarimu Nr. 212 patvirtinta, bei pakeičius technines specifikacijas "Taisymas DP metu".
- Statybos darbai gatvės ribose vykdomi vadovaujantis STR 1.04.01.2016 "Statybos darbai. Statybos sąlygoms pritaikyti", Lietuvos Respublikos Vyriausybės 2017-03-22 nutarimu Nr. 212 patvirtinta, bei pakeičius technines specifikacijas "Taisymas DP metu".
- Statybos darbai gatvės ribose vykdomi vadovaujantis STR 1.04.01.2016 "Statybos darbai. Statybos sąlygoms pritaikyti", Lietuvos Respublikos Vyriausybės 2017-03-22 nutarimu Nr. 212 patvirtinta, bei pakeičius technines specifikacijas "Taisymas DP metu".
- Statybos darbai gatvės ribose vykdomi vadovaujantis STR 1.04.01.2016 "Statybos darbai. Statybos sąlygoms pritaikyti", Lietuvos Respublikos Vyriausybės 2017-03-22 nutarimu Nr. 212 patvirtinta, bei pakeičius technines specifikacijas "Taisymas DP metu".
- Statybos darbai gatvės ribose vykdomi vadovaujantis STR 1.04.01.2016 "Statybos darbai. Statybos sąlygoms pritaikyti", Lietuvos Respublikos Vyriausybės 2017-03-22 nutarimu Nr. 212 patvirtinta, bei pakeičius technines specifikacijas "Taisymas DP metu".
- Statybos darbai gatvės ribose vykdomi vadovaujantis STR 1.04.01.2016 "Statybos darbai. Statybos sąlygoms pritaikyti", Lietuvos Respublikos Vyriausybės 2017-03-22 nutarimu Nr. 212 patvirtinta, bei pakeičius technines specifikacijas "Taisymas DP metu".
- Statybos darbai gatvės ribose vykdomi vadovaujantis STR 1.04.01.2016 "Statybos darbai. Statybos sąlygoms pritaikyti", Lietuvos Respublikos Vyriausybės 2017-03-22 nutarimu Nr. 212 patvirtinta, bei pakeičius technines specifikacijas "Taisymas DP metu".
- Statybos darbai gatvės ribose vykdomi vadovaujantis STR 1.04.01.2016 "Statybos darbai. Statybos sąlygoms pritaikyti", Lietuvos Respublikos Vyriausybės 2017-03-22 nutarimu Nr. 212 patvirtinta, bei pakeičius technines specifikacijas "Taisymas DP metu".
- Statybos darbai gatvės ribose vykdomi vadovaujantis STR 1.04.01.2016 "Statybos darbai. Statybos sąlygoms pritaikyti", Lietuvos Respublikos Vyriausybės 2017-03-22 nutarimu Nr. 212 patvirtinta, bei pakeičius technines specifikacijas "Taisymas DP metu".
- Statybos darbai gatvės ribose vykdomi vadovaujantis STR 1.04.01.2016 "Statybos darbai. Statybos sąlygoms pritaikyti", Lietuvos Respublikos Vyriausybės 2017-03-22 nutarimu Nr. 212 patvirtinta, bei pakeičius technines specifikacijas "Taisymas DP metu".
- Statybos darbai gatvės ribose vykdomi vadovaujantis STR 1.04.01.2016 "Statybos darbai. Statybos sąlygoms pritaikyti", Lietuvos Respublikos Vyriausybės 2017-03-22 nutarimu Nr. 212 patvirtinta, bei pakeičius technines specifikacijas "Taisymas DP metu".
- Statybos darbai gatvės ribose vykdomi vadovaujantis STR 1.04.01.2016 "Statybos darbai. Statybos sąlygoms pritaikyti", Lietuvos Respublikos Vyriausybės 2017-03-22 nutarimu Nr. 212 patvirtinta, bei pakeičius technines specifikacijas "Taisymas DP metu".
- Statybos darbai gatvės ribose vykdomi vadovaujantis STR 1.04.01.2016 "Statybos darbai. Statybos sąlygoms pritaikyti", Lietuvos Respublikos Vyriausybės 2017-03-22 nutarimu Nr. 212 patvirtinta, bei pakeičius technines specifikacijas "Taisymas DP metu".
- Statybos darbai gatvės ribose vykdomi vadovaujantis STR 1.04.01.2016 "Statybos darbai. Statybos sąlygoms pritaikyti", Lietuvos Respublikos Vyriausybės 2017-03-22 nutarimu Nr. 212 patvirtinta, bei pakeičius technines specifikacijas "Taisymas DP metu".
- Statybos darbai gatvės ribose vykdomi vadovaujantis STR 1.04.01.2016 "Statybos darbai. Statybos sąlygoms pritaikyti", Lietuvos Respublikos Vyriausybės 2017-03-22 nutarimu Nr. 212 patvirtinta, bei pakeičius technines specifikacijas "Taisymas DP metu".
- Statybos darbai gatvės ribose vykdomi vadovaujantis STR 1.04.01.2016 "Statybos darbai. Statybos sąlygoms pritaikyti", Lietuvos Respublikos Vyriausybės 2017-03-22 nutarimu Nr. 212 patvirtinta, bei pakeičius technines specifikacijas "Taisymas DP metu".
- Statybos darbai gatvės ribose vykdomi vadovaujantis STR 1.04.01.2016 "Statybos darbai. Statybos sąlygoms pritaikyti", Lietuvos Respublikos Vyriausybės 2017-03-22 nutarimu Nr. 212 patvirtinta, bei pakeičius technines specifikacijas "Taisymas DP metu".

## PROJEKTINIŲ PASIŪLYMŲ SPRENDINIAI

### 1. ŠALINAMI ELEMENTAI



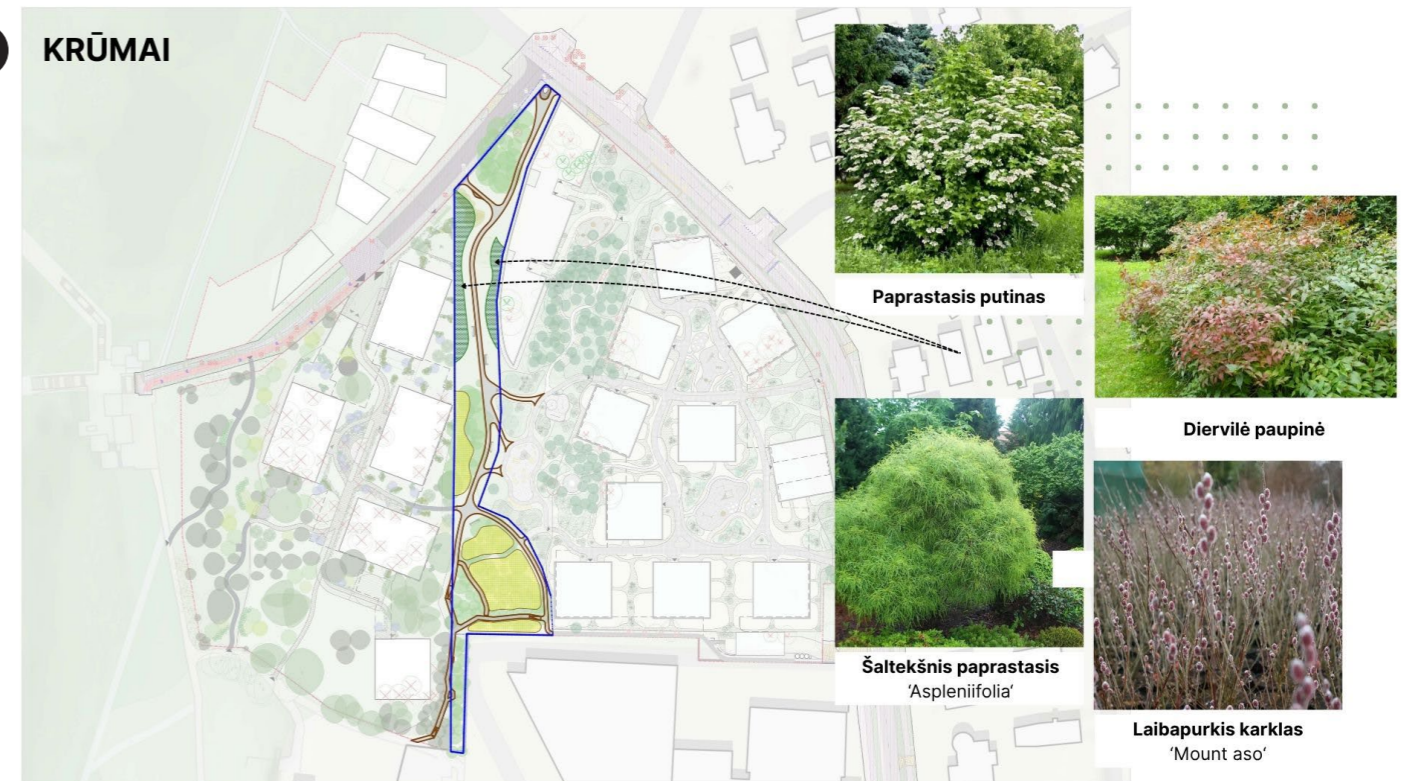
### 2. TAKŲ TINKLAS



### 3. MIŠKELIAI SU NATŪRALIU POMEDŽIU



### 4. KRŪMAI

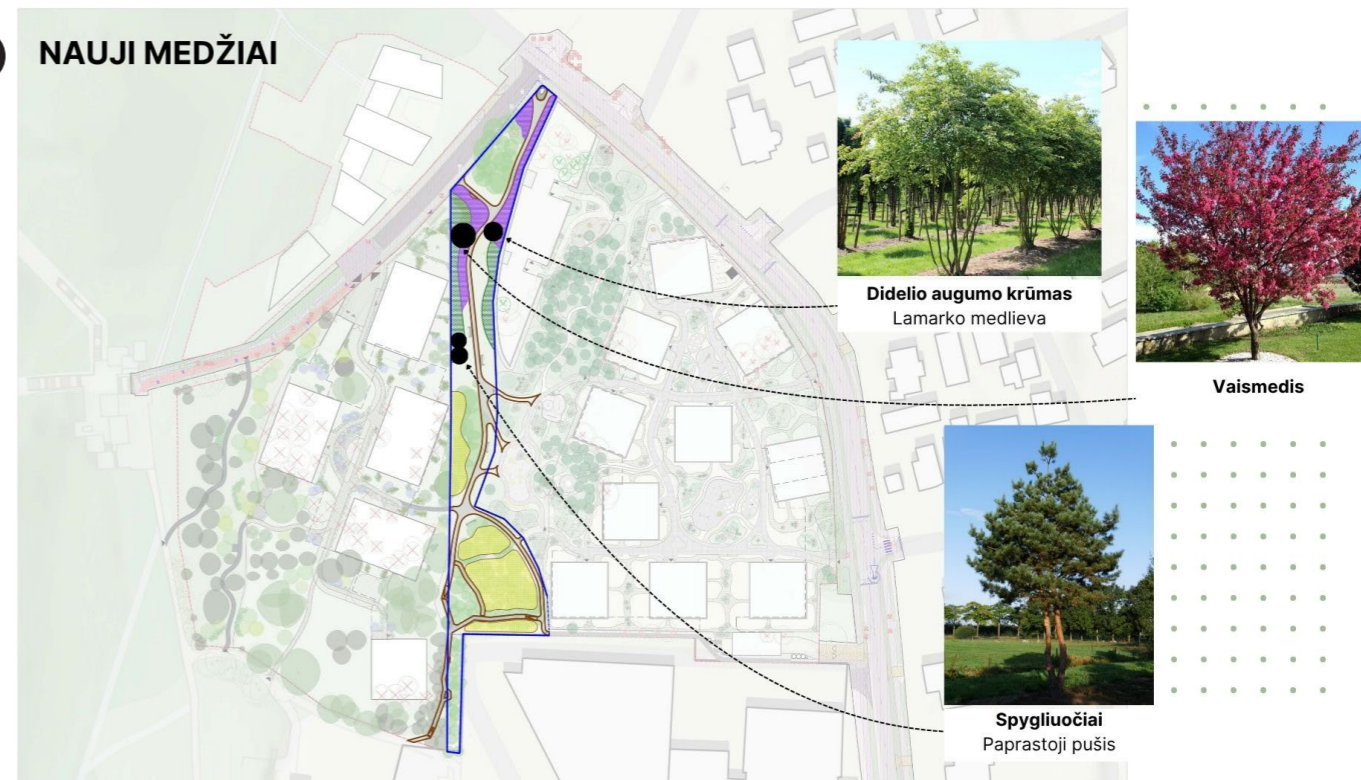


## PROJEKTINIŲ PASIŪLYMŲ SPRENDINIAI

### 5. DAUGIAMEČIAI GĖLYNAI



### 6. NAUJI MEDŽIAI



### 7. VEJOS PLOTAI



### 8. ŽAIDIMO PAKELIUI OBJEKTAI



PROJEKTINIŲ PASIŪLYMŲ SPRENDINIAI

9. RIEDULIAI



10. SUOLIUKAI IR ŠIUKŠLINĖS



11. MAŽOJI ARCHITEKTŪRA



12. APŠVIETIMAS



VIZUALIZACIJOS



## **5. SUSITIKIMO DALYVIŲ PASIŪLYMAI IR KOMENTARAI**

Viešosios konsultacijos metu, po teritorijos sutvarkymo sprendinių pristatymo, dalyviai buvo kviečiami teikti savo pasiūlymus bei įžvalgas. Pastabas ir idėjas buvo kviečiama išsakyti žodžiu.

Susitikimo metu buvo sulaukta dviejų pasisakymų - abu projekto sprendinius įvertino teigiamai ir papildomų pastabų neturėjo.

