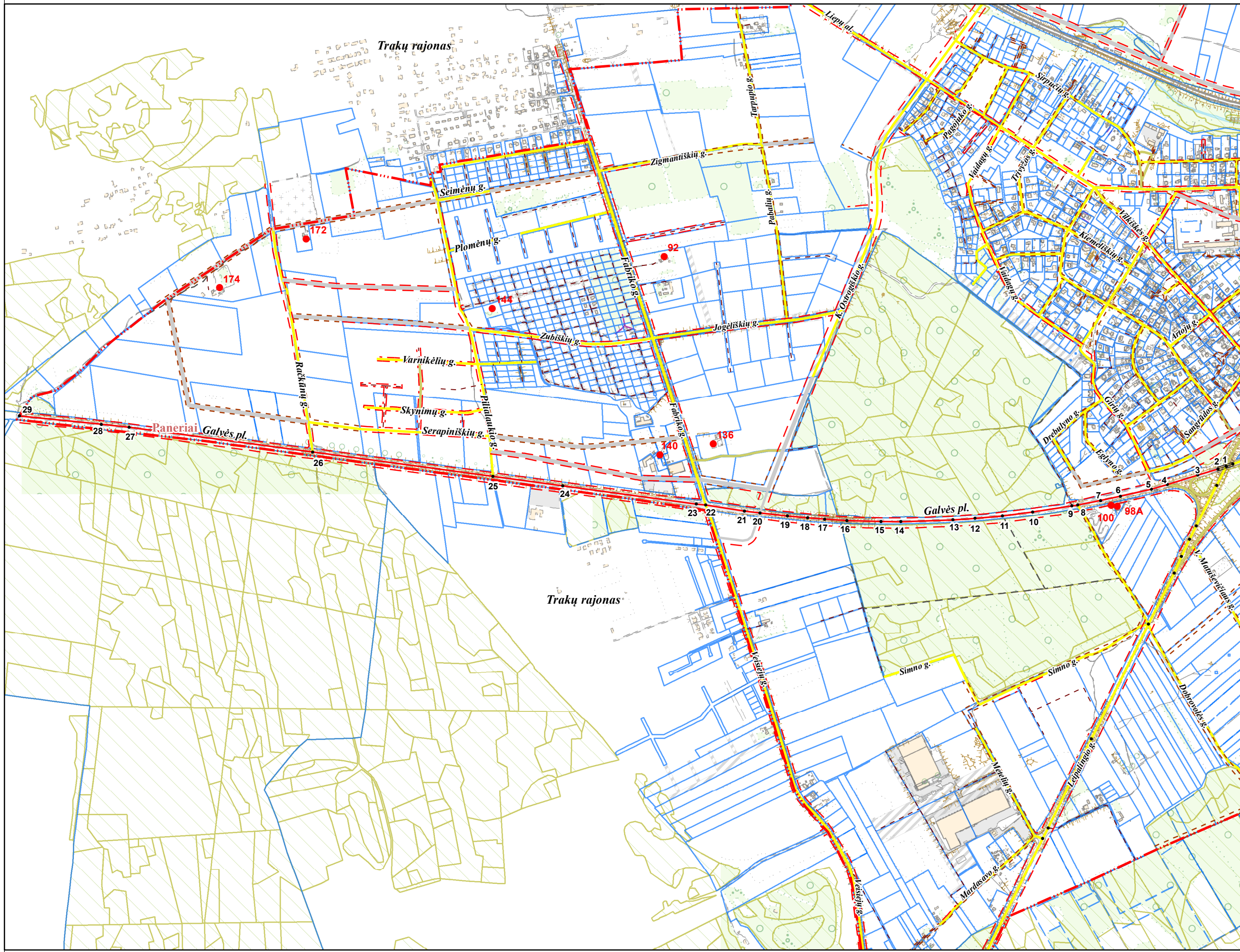


VILNIAUS MIESTO GATVIŲ, SKVERŲ IR AIKŠČIŲ IŠDĖSTYMO PLANAS M 1 : 14 000



PAVADINIMŲ GATVĖMS, PASTATAMS, STATINIAMS IR KITIEMS OBJEKTAIS SUTEIKIMO, KEITIMO IR ĮTRAUKIMO Į APSKAITĄ TVARKOS APRAŠO 1 PRIEDAS

Vilniaus miesto savivaldybės tarybos
2021 m. _____ d. sprendimo Nr. _____
priedas

Kartografinis pagrindas	KDB 500V
Gatvės taškų koordinacių nustatymo būdas	Grafinis

GATVIŲ TAŠKŲ KOORDINACIŲ ŽINIARAŠTIS

Keičiamas Galvės g. pavadinimas nuo Leipalingio g. iki miesto ribos į Galvės pl. Tikslinamos ašinės linijos geografinės charakteristikos-taškų Nr. plane 1 - 29

NR. PLANE	X	Y
1	6054369.774	570883.872
2	6054359.271	570851.829
3	6054335.107	570773.616
4	6054298.63	570654.27
5	6054280.98	570592.284
6	6054252.901	570471.099
7	6054235.938	570394.356
8	6054218.809	570304.716
9	6054215.147	570281.776
10	6054190.988	570128.331
11	6054176.3	570011.24
12	6054165.82	569903.92
13	6054160.733	569818.583
14	6054153.686	569615.088
15	6054154.57	569537.47
16	6054158.332	569403.621
17	6054163.7	569317.022
18	6054168.895	569250.574
19	6054176.436	569172.786
20	6054188.236	569065.294
21	6054195.01	569004.758
22	6054219.17	568853.81
23	6054222.103	568816.585
24	6054293.59	568295.211
25	6054330.245	568023.469
26	6054425.145	567319.929
27	6054522.06	566603.825
28	6054533.677	566496.502
29	6054566.247	566176.629

KEIČIAMAI ADRESAI:

- Galvės g. 100
- Galvės g. 136
- Galvės g. 140
- Galvės g. 144
- Galvės g. 172
- Galvės g. 174
- Galvės g. 92
- Galvės g. 98A