


STATYTOJO (UŽSAKOVO) PAVADINIMAS	Vilniaus miesto savivaldybė
STATINIO PROJEKTO PAVADINIMAS	Meiriškių gatvės atkarpos Vilniaus mieste statybos projektas
STATINIO NUMERIS IR PAVADINIMAS	XX – Visi statiniai
STATINIO PROJEKTO ETAPAS	Projektiniai pasiūlymai
STATINIO NAUDOJIMO PASKIRTIS	Susisiekimo komunikacijos (gatvės), inžineriniai tinklai
STATINIO STATYBOS RŪŠIS	Nauja statyba
STATINIO KATEGORIJA	Neypatingasis statinys
BYLOS (SEGTUVO) LAIDOS ŽYMUO	0
TOMAS	I
BYLA	SS2401-XX-PP

DIREKTORĖ	IEVA ČIRŪNAITĖ
A.V.	parašas
STATINIO PROJEKTO VADOVAS	TOMAS KAZLAUSKAS AT. NR. 25749
	parašas
STATINIO PROJEKTO DALIES VADOVAS	DINAS BUČAS AT. NR. 18900
	parašas

2024, VILNIUS

STATINIO PROJEKTO BYLOS (SEGTUVO) DOKUMENTŲ SUDĖTIES ŽINIARAŠTIS

Dokumento žymuo	Lapų sk.	Laida	Dokumento pavadinimas	Pastabos	Lapo Nr.
SS2401-XX-PP- T	1	0	Antraštinis lapas		
SS2401-XX-PP-BSŽ	1	0	Bylos sudėties žiniaraštis		
	4		Inžinerinio statinio projektinių pasiūlymų rengimo užduotis 2024-03-04 Nr. A358-33/24(2.9.4.5E-ARC)		
	3		Vilniaus miesto savivaldybės administracija Prisijungimo prie susisiekimo komunikacijų sąlygos 2023-01-18 Nr. 23/39		
	1		Detalusis planas „Sklypai Nr. 18, 19, 20, 21, 22, 23, 24, 26, 27 Balžio g., Vilnius“, rengė UAB „Atkirta“, 2005m		
	1		Detalusis planas „Teritorijos Balžio g. nedidelių veiklos mastų detalusis planas“, tvirtinančio dokumento Nr.1388V, 6/28/2001, rengė SI „Vilniaus planas“		
	2		Vilniaus miesto savivaldybės raštas "DĖL 2024-04-04 PROTOKOLO Nr. A16-421/24(2.1.99E-ARC) IŠRAŠO PATEIKIMO", 2024-04-04 Nr. A51-49855/24(3.3.2.26E-ARC)		
	12		Meiriškių g., Vilnius – augančių medžių inventorizacija su ekspertiniu būklės vertinimu		
SS2401-XX-PP-AR	6	0	Aiškinamasis raštas		
SS2401-XX-PP-B-01	1	0	Dangų ir eismo organizavimo planas. M 1:500		
SS2401-XX-PP-B-02	1	0	Skersiniai dangų pjūviai. M 1:50		

0	2024-04-17	Projektiniai pasiūlymai			
Laida	Išleidimo data	Laidos statusas, keitimo priežastis (jei taikoma)			
Kval. Patv. Dok. Nr.	 UAB „Synergy Solutions“ Daugėlišio g. 32, LT-09300 Vilnius, Tel. +370 699 19 282			Statinio projekto pavadinimas Meiriškių gatvės atkarpos Vilniaus mieste statybos projektas	
	Pareigos	Vardas, Pavardė	Parašas	Statinio numeris ir pavadinimas XX – Visi statiniai	
25749	SPV	Tomas Kazlauskas			
18900	SPDV S	Dinas Bučas			
				Dokumento pavadinimas Bylos sudėties žiniaraštis	Laida
					0
LT	Statytojas Vilniaus miesto savivaldybė			Dokumento žymuo SS2401-XX-PP-BSŽ	Lapas 1
				Lapų 1	

I. AIŠKINAMASIS RAŠTAS

UAB „Synergy Solutions“ remiantis Vilniaus miesto savivaldybės patvirtinta projektinių pasiūlymų rengimo užduotimi parengė „Meiriškių gatvės atkarpos Vilniaus mieste statybos projektas“ projektinius pasiūlymus Nr. SS2401.

Projektuotojas – UAB "Synergy Solutions", Daugėlišio g. 32-206, Vilnius, Tel. +370 699 19 282.
Projekto vadovas – Tomas Kazlauskas, kvalifikacijos atestatas Nr. 25749.


Projektiniuose pasiūlymuose pateikiami naujai statomos Meiriškių gatvės atkarpos Vilniaus mieste trasos planavimo, eismo organizavimo, želdinių tvarkymo, skersinių profilių parinkimo sprendiniai.

- Statomos gatvės vieta (geografinė vieta) - Meiriškių gatvė Vilniaus mieste;
- statybos rūšis – nauja statyba;
- statinio paskirtis - susisiekimo komunikacijos (gatvės), inžineriniai tinklai;
- statinio kategorija – neypatingasis;
- gatvės kategorija – Ds;
- bendras gatvės ilgis – 235,00m.

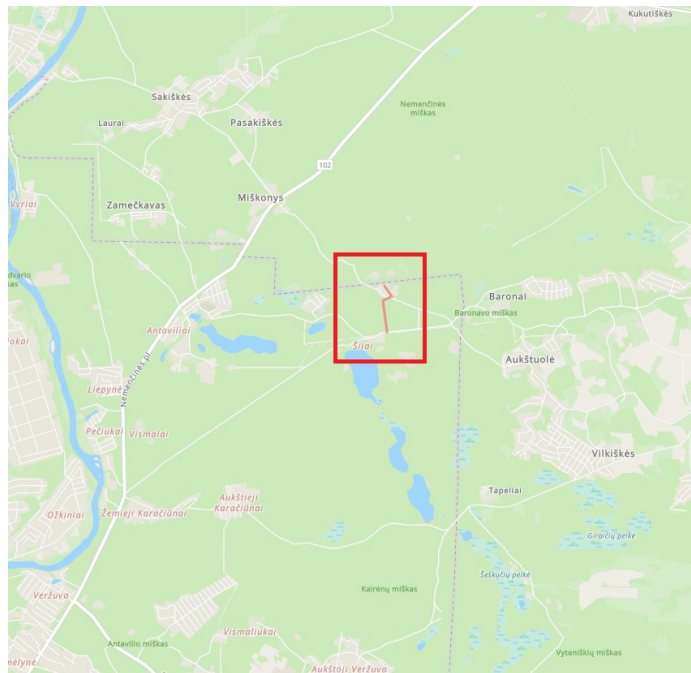
ESAMA PADĖTIS/ GATVĖS TRASOS APIBŪDINIMAS

Statoma gatvė yra Meiriškių gatvėje Vilniaus mieste. Gatvės statyba numatoma planavimo dokumentais numatytoje teritorijoje, kurios dalyje yra esama Ds kategorijos gatvė su žvyro danga, kita gatvės dalis nėra įrengta. Nagrinėjamoje teritorijoje susisiekimo infrastruktūrai skirtas žemės sklypas nėra nesuformuotas, gatvės statinys nėra suformuotas. Darbai numatomi vykdyti laisvoje valstybinėje žemėje kurioje nesuformuoti žemės sklypai, raudonųjų linijų ribose. Plotis tarp gatvės raudonųjų linijų – 18,0 m arba iki artimiausių suformuotų žemės sklypų ribų. Bendras statomos gatvės ilgis – 0,393 km. Ruožo pradžia Pk0+00 yra ties gatvių sankirta ties sklypu adresu Meiriškių g. 26, vienos gatvės išsišakojimo pabaiga Pk2+13 - ties sklypo adresu Meiriškių g. 25 vakarine puse, kitos išsišakojimo atkarpos pabaiga P4+31 - ties sklypo adresu Meiriškių g. 25 rytine puse. Raudonųjų linijų ribose įrengtos žvyro dangos, įvairių dangų, įvairių pločių ir įvairių būklių nuvažos į gretimus sklypus, šaligatvių nėra. Gatvėje apšvietimas nėra įrengtas. Planuojamos gatvės teritoriją iš visų pusių riboja privatūs sklypai. Esamos žvyro dangos būklė nepatenkinama. Teritorija į kultūros paveldo teritorijų ribas nepatenka.

Gatvės teritorijoje yra šie esami inžineriniai tinklai: elektros kabelinės, elektros orinės linijos, buitinių nuotekų tinklai. Teritorijoje atmosferos, vandens telkinių, dirvožemio užterštumo šaltinių, gamtos paminklų,

0	2024-04-17	Projektiniai pasiūlymai		
Laida	Išleidimo data	Laidos statusas, keitimo priežastis (jei taikoma)		
Kval. Patv. Dok. Nr.		UAB „Synergy Solutions“ Daugėlišio g. 32, LT-09300 Vilnius, Tel. +370 699 19 282		Statinio projekto pavadinimas Meiriškių gatvės atkarpos Vilniaus mieste statybos projektas
		Pareigos	Vardas, Pavardė	Parašas
25749		SPV	Tomas Kazlauskas	
18900	SPDV S	Dinas Bučas		Statinio numeris ir pavadinimas XX – Visi statiniai
				Dokumento pavadinimas Aiškinamasis raštas
				Laida 0
LT	Statytojas Vilniaus miesto savivaldybė		Dokumento žymuo SS2401-XX-PP-AR	Lapas 1
				Lapų 6

istorijos ir kultūros paveldo paminklų, magistralinių tinklų nėra. Poveikis kultūros paveldo objektams nenumatomas. Teritorijos reljefas – tolygus, kintantis tarp 143,70 m ir 146,60 m altitudžių, aukštėjantis į centrinę teritorijos dalį. Detaliau esamą situaciją žiūrėti topografinėje nuotraukoje.



1 pav. Situacijos schema

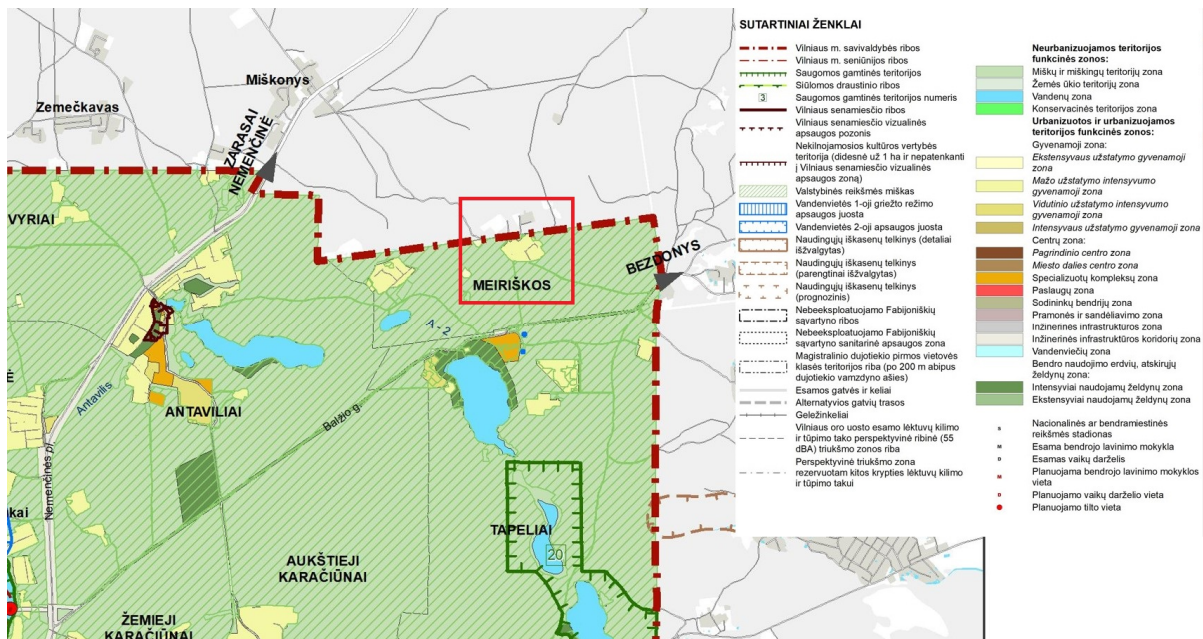
ATITIKTIS GALIOJANTIEMS IR RENGIAMIEMS TERITORIJŲ PLANAVIMO DOKUMENTAMS

Nagrinėjamoje teritorijoje galioja šie teritorijų planavimo dokumentai:

- Vilniaus miesto savivaldybės teritorijos bendrasis planas patvirtintas Vilniaus miesto savivaldybės tarybos 2021 m. birželio 2 d. sprendimu Nr. 1-972;
- Detalusis planas „Sklypai Nr. 18, 19, 20, 21, 22, 23, 24, 26, 27 Balžio g., Vilnius“, rengė UAB „Atkirta“, 2005m;
- Detalusis planas „Teritorijos Balžio g. nedidelių veiklos mastų detalusis planas“, tvirtinančio dokumento Nr.1388V, 6/28/2001, rengė SĮ „Vilniaus planas“.
- Vilniaus miesto Šilumos ūkio specialiojo plano atnaujinimas, Dokumento registravimo data: 2018-06-28;
- PAVIRŠINIŲ NUOTEKŲ TVARKYMO INFRASTRUKTŪROS PLĖTROS SPECIALUSIS PLANAS, dokumento registravimo data: 2015-01-12;
- Vilniaus miesto dviračių takų specialusis planas, dokumento registravimo data: 2014-07-11;
- VILNIAUS APSKRITIES MIŠKŲ TVARKYMO SCHEMA, dokumento registravimo data: 2014-05-16;
- Vilniaus apskrities nekilnojamojo kultūros paveldo tinklų schema, dokumento registravimo data: 2009-07-21;

Projektiniai sprendiniai neprieštarauja galiojančiam Vilniaus miesto savivaldybės teritorijos bendrajam planui ir kitiems teritorijų planavimo dokumentams.

Dokumento žymuo	Lapas	Lapų	Laida
SS2401-XX-PP-AR	2	6	0



2 pav. Ištrauka iš Vilniaus miesto savivaldybės teritorijos bendrojo plano

PROJEKTINIŲ PASIŪLYMŲ SPRENDINIAI

Projektiniai sprendiniai priimti vadovaujantis:

- galiojančiais norminiais dokumentais;
- patvirtinta užduotimi projektiniams pasiūlymams rengti;
- išduotomis projektavimo sąlygomis;
- atsižvelgiant į esamą situaciją, saugumo reikalavimus, trečiųjų asmenų interesus.

Projektiniuose pasiūlymuose numatyta:

- suprojektuoti Ds kategorijos Meiriškių gatvės atkarpa tam numatytoje teritorijoje;
- gatvės parametrai: važiuojamosios dalies plotis 3,5 m pločio, papildomai numatant 0,75 cm kitos spalvos trinkelį dangą (bendras dangos plotis – 5,00m),
- gatvės dangą – betono trinkelį;
- gatvės dangą aprėminti kelio bortais;
- sutvarkyti ir įrengti reikalingas įvažas į sklypus, sankryžas;
- numatyti lietaus nuvedimo sprendinius, eismo organizavimą, gatvės apšvietimą;
- gatvės projektiniai sprendiniai pritaikomi pagal STR 2.03.01.2019 „Statinių prieinamumas“ reikalavimus.
- Išsaugoti esamus želdynus.

Projektiniai pasiūlymai parengti atsižvelgiant į parengtus ir rengiamus projektus „Daugiabučių gyvenamųjų namų Meiriškių g. 25, Vilniuje, statybos projektas“, rengė MB „Vilniaus Architektai“, statybos leidimo Nr. LSNS-01-230731-00668, 7/31/2023; „Meiriškių gatvės atkarpos nuo sklypo adresu Meiriškių g. 26 iki Balžio g. Vilniaus mieste projektas“, projekto rengėjas UAB „Synergy solutions“.

Dokumento žymuo	Lapas	Lapų	Laida
SS2401-XX-PP-AR	3	6	0

BENDRIEJI STATINIŲ RODIKLIAI

pagal STR 1.04.04:2017 „Statinio projektavimas,
projekto ekspertizė“, 5 priedą

Pavadinimas	Mato vienetas	Kiekis	Pastabos
III SKYRIUS SUSISIEKIMO KOMUNIKACIJOS			
1.1. kategorija		Ds	Neypatingasis
1.2. ilgis*	km	0,235	
1.3. važiuojamosios dalies plotis	m	3,50	
1.4. eismo juostų skaičius	Vnt.	1	
1.5. eismo juostos plotis	m	3,50	

* Žvaigždute pažymėti rodikliai apskaičiuojami vadovaujantis Nekilnojamojo turto kadastrinių matavimų ir kadastro duomenų surinkimo taisyklėmis, kurias tvirtina Lietuvos Respublikos žemės ūkio ministras. Baigus statybą ir atlikus kadastrinius matavimus šie rodikliai gali turėti neesminių nukrypimų [5.39].

PLANO SPRENDINIAI

Projektuojamos Ds kategorijos Meiriškių gatvės atkarpa. Projektinis gatvės greitis yra 20km/h. Gatvė projektuojama taip, kad atitiktų Ds gatvės kategorijai keliamus techninius reikalavimus. Gatvės dangos plotis – 3,50 m, eismo juostos plotis 1x3,50m, papildomai numatant 0,75 cm kitos spalvos trinkelį dangą abiejose gatvės pusėse, gatvės danga – betono trinkelį. Šaligatviai nerengiami, gatvė numatoma bendro automobilių ir pėsčiųjų eismo, kur pėstieji turi pirmumo teisę prieš transporto priemones, todėl juos privaloma praleisti. Įrengiamos betono trinkelį dangos įvažos į sklypus. Įrengiami nauji nuleisti kelio bortai, suformuojamos norminių parametrų sankryžos, įvažos į sklypus ir kiemus. Įrengiamas naujas eismo organizavimas, eismo saugumo priemonės automobilių eismo raminiui (iškilios sankryžos), įrengiami papildomi kelio ženklai. Detalūs lietaus nuotekų surinkimo sprendiniai bus parinkti rengiant techninį projektą. Gatvė numatoma kaip akligatvis, skirtas aptarnauti aplinkinių sklypų gyventojus, tranzitinis eismas teritorijoje nenumatomas, traukos objektų teritorijoje nėra. Gatvėje numatomas įrengti gatvių apšvietimas.

Vertikalinis planavimas atliktas atsižvelgiant į esamą reljefą, esamas gatves, esamus inžinerinius tinklus, prisijungimo prie esamų inžinerinių tinklų galimybes, gretimas teritorijas, landšaftinio projektavimo ypatumus, žemes darbų balansą.

Horizontalieji privažiavimo trasos elementai projektuojami atsižvelgiant į esamą padėtį. Minimalūs projektuojamų horizontaliųjų elementų parametrai parenkami pagal projektinį greitį 20km/h ir atitinka keliamus reikalavimus.

Visoje statybų teritorijoje po pagrindinių statybos darbų numatoma sutvarkyti darbų zoną, šlaitai užpilami dirvožemiu ir apsėjami žole.

IŠILGINIS PROFILIS

Gatvės išilginis profilis projektuojamas prisiderinus prie esamos situacijos, taip kad nebūtų pažeisti trečių šalių interesai ir būtų užtikrintas paviršinio vandens nuvedimas nuo dangos.

Dokumento žymuo	Lapas	Lapų	Laida
SS2401-XX-PP-AR	4	6	0

SKERSINIS PROFILIS

Gatvė projektuojama su dvipuse 2,5% skersinio nuolydžio betono trinkelų danga. Detaliau dangos konstrukcijos sluoksnius, storius, sudedamąsias medžiagas bei granulometriją žiūrėti skersinių profilių brėžiniuose.

DANGŲ KONSTRUKCIJOS

Vadovaujantis STR 2.06.04:2014 „Gatvės ir vietinės reikšmės keliai. Bendrieji reikalavimai“ 15 lentelė, pagalbinėms gatvėms (D) numatoma DK 0,1 dangos konstrukcijos klasė. Dangų konstrukcijos bus tikslinamos techninio darbo projekto rengimo metu.

Pagal Automobilių kelių standartizuotų dangų konstrukcijų projektavimo taisyklių KPT SDK 19 6 lentelę bei 7 lentelės storio tikslinimą D (gyvenvietėje su iš dalies vandeniui nelaidžia zona prie dangos, taip pat su vandens nuleidimo įrenginiais, už gyvenvietės ribų su įrengtu drenažu arba su vandens nuleidimo įrenginiais) numatomi bendri patikslinti dangų konstrukcijų storiai:

- 1) betono trinkelų danga DK 0,1 – 55cm;

DK 0,1 betono trinkelų įvažos danga dangos konstrukcija:

- 10 cm storio betono trinkelų 20.10.08 danga;
- 3 cm storio išlyginamasis pasluoksnis;
- 20 cm storio skaldos pagrindo sluoksnis iš nesurišto mineralinių medžiagų mišinio (fr. 0/45), $EV_2 \geq 120$ MPa;
- 34 cm storio apsauginis šalčiui atsparus sluoksnis iš nesurišto mineralinių medžiagų mišinio, $EV_2 \geq 80$ MPa;
- Žemės sankasa, $EV_2 \geq 45$ Mpa.

PAVIRŠINIO VANDENS NUVEDIMAS

Paviršinis vanduo nuo gatvės dangų nuvedamas nuolydžiais ir bus surenkamas į numatomas nuotekų surinkimo vietas. Planuojamas vietinis paviršinių nuotekų surinkimas, akumuliacija ir infiltravimas inžinerinėmis priemonėmis, įrengti lietaus nuotekų surinkimo tinklo šiuo metu nėra galimybių. Paviršinis vanduo nuvedamas taip, kad netekėtų į gretimą sklypą.

SPRENDIMAI ŽMONIŲ SU NEGALIA REIKMĖMS

Projektuojamos dangos atsižvelgus į STR 2.03.01:2019 „Statinių prieinamumas“, Inžinerinių saugaus eismo priemonių projektavimo ir naudojimo rekomendacijos R ISEP 10, Tarptautinį standartą ISO 21542:2011 „Pastatų

Dangos lygių skirtumai ir nelygumai neturi būti didesni kaip 5 mm, ŽN judėjimo trasų paviršiai turi būti lygūs, kieti, pakankamai šiurkštūs, neslidūs, neklampūs, iš nebirių (ne smėlio, ne žvyro) ir saikingai rievėtų medžiagų. Dangos iš plokščių ar plytelių turi būti lygios, siūlės tarp plytelių ne platesnės nei 15 mm. ŽN pritaikytose trasose ir zonose esančių grotų, dangčių ir pan. kiaurymės negali būti platesnės kaip 15 mm. Kiaurymės turi būti orientuotos statmenai tam, kad į jas neįkliūtų vežimėlio ratas ar aklojo lazdelė. ŽN pritaikytose trasose ir zonose esančių grotos, dangčiai ir pan. turi būti viename lygyje su danga. Paviršiaus nuotekų surinkimo grotelės turi būti išdėstytos už pritaikytos trasos (maršruto) ribų.

INFORMACIJA APIE POVEIKĮ NEKILNOJAMOJO KULTŪROS PAVELDO OBJEKTAMS

Tvarkoma teritorija į kultūros paveldo teritorijų ribas nepatenka. Bet koku atveju, jei atliekant statybos ar kitokius tvarkybos darbus aptinkama archeologinių radinių ar nekilnojamojo daikto vertingųjų savybių, valdytojai

Dokumento žymuo	Lapas	Lapų	Laida
SS2401-XX-PP-AR	5	6	0

ar darbus atliekantys asmenys apie tai privalo pranešti savivaldybės paveldosaugos padaliniui, o šis informuoja Kultūros paveldo departamentą. Departamentas gali sustabdyti darbus 15 dienų. Per šį terminą jis kartu su savivaldybės paveldosaugos padaliniu turi patikrinti pranešimą ir priimti sprendimą inicijuoti ar neinicijuoti aptiktos nekilnojamosios kultūros vertybės įregistravimą, kultūros paveldo objekto skelbimą saugomu ar aptiktos vertingosios savybės atskleidimą ir apsaugos reikalavimų patikslinimą.

INŽINERINIAI TINKLAI

Esami inžineriniai tinklai išsaugomi. Statybos darbai šalia esamų tinklų vykdomi rankiniu būdu išsikvietus tinklų savininkų atstovus.

APŽELDINIMO SPRENDINIAI

2024 m. balandžio mėnesį teritorijoje buvo atliktas esamų želdinių vertinimas. Atlikus Vilniaus m. sav., Meiriškių g. dalyje augančių medžių ekspertizę, buvo konstatuota, kad iš 22 vnt. rastų natūroje tiriamų medžių: 6 vnt. būklė yra gera, 12 vnt. būklė yra patenkinama, 4 vnt. – nepatenkinama. Blogos sanitarinės būklės nerasta. Želdinių šalinimas projekte nenumatomas. Detaliau žiūrėti prieduose (MEIRIŠKIŲ G., VILNIUS – AUGANČIŲ MEDŽIŲ INVENTORIZACIJA SU EKSPERTINIŲ BŪKLĖS VERTINIMU).

Reljefas aplink gatves formuojamas atsižvelgiant į esamą padėtį, esamas gatves, pasijungimo galimybes. Prieš pradėdant planavimo darbus bus nukasamas 0,1-0,2 m storio augalinis žemės sluoksnis, kuris baigus statybos darbus dalinai gražinamas šlaitų sutvarkymui.

Dokumento žymuo	Lapas	Lapų	Laida
SS2401-XX-PP-AR	6	6	0

Forma patvirtinta
Vilniaus miesto savivaldybės
administracijos direktoriaus
2020 m. gegužės 14 d.
įsakymu Nr. 30-1089/20



VILNIAUS MIESTO SAVIVALDYBĖS ADMINISTRACIJA

PRITARIU
Vyriausiasis miesto architektas

(parašas)
202__m._____d.

INŽINERINIO STATINIO PROJEKTINIŲ PASIŪLYMŲ RENGIMO UŽDUOTIS

20__ m._____ d. Nr. A358

Eil. nr.	Pavadinimas	Reikalavimai
I. Bendra informacija apie projektą		
1.	Projekto pavadinimas (STR 1.04.04:2017 „Statinio projektavimas, projekto ekspertizė“ papunktis 6.8.)	<i>Meiriškių gatvės atkarpos Vilniaus mieste statybos projektas</i>
2.	Statytojas	<i>Vilniaus miesto savivaldybė</i> <i>El.paštas: savivaldybe@vilnius.lt</i>
3.	Užsakovas	<i>UAB „Volberna“</i>
4.	Projektuotojas	<i>UAB „Synergy Solutions“, Daugėlišio g. 32, LT-09300 Vilnius,</i> <i>Tel. +370 699 19 282, El. p.: tomas@ss-exp.com</i>
5.	Pagrindinė statinio naudojimo paskirtis (pagal STR 1.01.03:2017 „Statinių klasifikavimas“)	<i>Inžineriniai statiniai: susisiekiama komunikacijos, kiti inžineriniai statiniai.</i>
6.	Projektinių pasiūlymų rengimo tikslas	<i>Informuoti visuomenę apie statinio projektavimą.</i> <i>Numatomas statinio, nurodyto STR 1.04.04:2017 „Statinio projektavimas, projekto ekspertizė“ 4 priede, visuomenei svarbių statinių sąraše (nauja statyba), projektavimas.</i> <i>Projektuojami susisiekiama komunikacijos, kiti inžineriniai statiniai.</i>
7.	Statinio (-ių) ar statinių grupės kategorija (pagal STR 1.01.03:2017 „Statinių klasifikavimas“)	<i>- Nelypatingasis statinys(-iai) (statinio kategorija(-os) gali būti tikslinama techninio projekto rengimo stadijoje);</i>
8.	Kita informacija (kultūros paveldo, saugomos teritorijos)	-

9	Esamos statinio konstrukcijos, jų funkcinė paskirtis.	-
II. Projektinių pasiūlymų apimtis ir statytojo pateikiami duomenys		
10.	Projektinių pasiūlymų apimtis	<ul style="list-style-type: none"> - aiškinamasis raštas; - teritorijų planavimo dokumento sprendiniai, susiję su rengiamu projektu; - triukšmo / oro taršos skaičiavimai (kai privaloma pagal teisės aktus); - duomenys apie esamą ir perspektyvinį eismo intensyvumą (dviračiai, pėstieji); - dangų planas, rodyti aiškiai sklypų ribas, gatvės/ių raudonųjų linijų ribas (neryškiais sluoksniais rodyti gretiminių teritorijų užstatymą (esamą, planuojamą), sprendinius, jungtis, esamus ir planuojamus želdinius, kitą); - skersiniai pjūviai charakteringose vietose (pjūviuose rodyti visus gatvių elementus, tame tarpe gatvės RL, sklypų ribas, esamus ir planuojamus želdinius); - lietaus surinkimo ir nuvedimo pasiūlymai; - apšvietimo pasiūlymai; - esamų medžių inventorizacija ir vertinimas (vertinti esamų medžių būklę 5 (penkių) metrų atstumu nuo projektuojamų gatvės elementų, pjūviuose rodyti visus gatvės elementus. Grafinę ir tekstinę informaciją pateikti vadovaujantis pateiktu grafiniu/informaciniu medžių žymėjimo ir inventorizacijos lentelės pavyzdžiu „Grafinis/ informacinis medžių žymėjimas plane ir inventorizacijos lentelės sudėtis“.
11.	Pateikiami dokumentai, nurodomi projektinių pasiūlymų rengimo dokumentams taikomi teisės aktai.	<p>Pasiūlymus rengti vadovaujantis Statybos įstatymu, statybos techniniais reglamentais, teritorijų planavimo dokumentais, kitais teisės aktais, reglamentuojančiais statinio saugos ir paskirties reikalavimus, higienos normomis;</p> <ul style="list-style-type: none"> - Patvirtintais specialiaisiais planais; - Vilniaus miesto savivaldybės gatvių infrastruktūros standartas https://gatviustandartas.vilnius.lt/wpcontent/uploads/2021/10/Vilniaus-gatviu-standartas.pdf - Vilniaus miesto savivaldybės administracijos direktoriaus 2018 m. gruodžio 17 d. įsakymu Nr. 30-3844/1892.1.1ETD20 patvirtintos Susisiekimo pėsčiomis projektų Vilniaus miesto savivaldybėje rengimo ir įgyvendinimo rekomendacijos https://vilnius.lt/lt/savivaldybe/miesto-ukisirtransportas/susisiekimo-pesciomis-projektarekomendacijos/; - eismo reguliavimo ir eismo saugumo priemonės pagal poreikį planuoti vadovaujantis Kelio ženklų įrengimo ir vertikaliojo ženklinimo, Kelių horizontaliojo ženklinimo, Kelių eismo taisyklėmis ir kitais teisės aktais bei norminiais dokumentais, reglamentuojančiais eismo saugumo ir reguliavimo priemonių įrengimą - „Želdinių apsaugos, vykdant statybos darbus, taisyklės“, patvirtintos LR aplinkos ministro 2010-03-15 įsakymu Nr. D1-193; - Vadovautis Vilniaus miesto savivaldybės tarybos sprendimu Nr. 1-27 „Dėl želdinių paskelbimo saugotinais ir

		<p>atkuriamosios vertės įkainių saugotinais paskelbtiems želdiniams nustatymo”</p> <p>https://maps.vilnius.lt/zaliasis_vilnius#layers</p> <p>- Grafinis/informacinis medžių žymėjimas plane ir medžių inventORIZACIJOS lentelės sudėtis Vilniaus miesto savivaldybė - Želdynai (vilnius.lt)</p>
	III. Reikalavimai projektiniams pasiūlymams	
12	Esminiai funkciniai (paskirties) reikalavimai statiniui	- Sprendinius projektuoti vadovaujantis gautomis prisijungimo prie susisiekimo komunikacijų sąlygomis Nr. 23/39
13	Reikalavimai architektūros (estetinius aplinkai, kraštovaizdžiui	-
14	Nurodymai sprendinių derinimui, jų pritarimui	- Projektinius pasiūlymus derinti su Infrastruktūros darbų priežiūros ir inžinerinių statinių projektų ir projektinių pasiūlymų vertinimo darbo grupe.
15	Nurodymai projektinių pasiūlymų vaizdinės informacijos parengimui	
16	Reikalavimai projekto rengimo dokumentų kalbai (-oms).	Lietuvių kalba
17	Reikalavimai projekto rengimo dokumentų įforminimui, sudėčiai ir pan.	- dokumentai pateikiami vadovaujantis Lietuvos Respublikos aplinkos ministro įsakymo „Dėl Lietuvos Respublikos aplinkos ministro 2016 m. gruodžio 12 d. įsakymo Nr. D1-878
	IV. Projektuotojo autorines teises ir galimi projekto keitimai	
18	Projektuotojas turi jo parengtų projektinių pasiūlymų autorines teises. Statytojas be projektuotojo sutikimo projekto kopijas gali naudoti tik tam tikslui, kuriam skirtas Projektas.	

DETALŪS METADUOMENYS

Dokumento sudarytojas (-ai)	Vilniaus miesto savivaldybė 188710061, Konstitucijos pr. 3, LT-09601, Vilnius
Dokumento pavadinimas (antraštė)	INŽINERINIO STATINIO PROJEKTINIŲ PASIŪLYMŲ RENGIMO UŽDUOTIS Meiriškių gatvės atkarpos Vilniaus mieste statybos projektas
Dokumento registracijos data ir numeris	2024-03-04 Nr. A358-33/24(2.9.4.5E-ARC)
Dokumento gavimo data ir dokumento gavimo registracijos numeris	–
Dokumento specifikacijos identifikavimo žymuo	ADOC-V1.0
Parašo paskirtis	Pasirašymas
Parašą sukūrusio asmens vardas, pavardė ir pareigos	
Sertifikatas išduotas	
Parašo sukūrimo data ir laikas	2024-03-01 23:26:00 (GMT+02:00)
Parašo formatas	XAdES-X-L
Laiko žymoje nurodytas laikas	2024-03-01 23:26:12 (GMT+02:00)
Informacija apie sertifikavimo paslaugų teikėją	EID-SK 2016, AS Sertifitseerimiskeskus EE
Sertifikato galiojimo laikas	2021-12-13 20:25:27 – 2026-12-12 23:59:59
Informacija apie būdus, naudotus metaduomenų vientisumui užtikrinti	"Registravimas" paskirties metaduomenų vientisumas užtikrintas naudojant "RCSC IssuingCA, VI Registru centras - i.k. 124110246 LT" išduotą sertifikatą "Dokumentų valdymo sistema Avilys, Vilniaus miesto savivaldybės administracija, į.k. 188710061 LT", sertifikatas galioja nuo 2021-12-20 09:38:49 iki 2024-12-19 09:38:49
Pagrindinio dokumento priedų skaičius	–
Pagrindinio dokumento priedamų dokumentų skaičius	–
Priedamo dokumento sudarytojas (-ai)	–
Priedamo dokumento pavadinimas (antraštė)	–
Priedamo dokumento registracijos data ir numeris	–
Programinės įrangos, kuria naudojantis sudarytas elektroninis dokumentas, pavadinimas	Dokumentų valdymo sistema „Avilys“, versija 3.5.74.2
Informacija apie elektroninio dokumento ir elektroninio (-ių) parašo (-ų) tikrinimą (tikrinimo data)	Atitinka specifikacijos keliamus reikalavimus. Visi dokumente esantys elektroniniai parašai galioja (2024-03-04 07:23:45)
Paieškos nuoroda	–
Papildomi metaduomenys	Nuorašą suformavo 2024-03-04 07:23:45 Dokumentų valdymo sistema „Avilys“

VILNIAUS MIESTO SAVIVALDYBĖS ADMINISTRACIJA

Išduodamos pagal pateiktą statytojo (užsakovo) prašymą 2023-01-10 Nr. E348-34/23(2.9.4.9E-INF)

PRISIJUNGIMO PRIE SUSISIEKIMO KOMUNIKACIJŲ SĄLYGOS

2023-01-18 Nr. 23/39

Projekto pavadinimas Meiriškių gatvės atkarpos statybos projektas

Statytojas (užsakovas) UAB

Susisiekimo komunikacijų sąlygos

Vykdam 2022-12-21 savivaldybės infrastruktūros plėtros sutarties Nr. 29-538/22 įsipareigojimus, suprojektuoti ir įrengti:

1) Meiriškių gatvės atkarpoje ir privažiavimo kelių atkarpose, ties žemės sklypu, adresu Meiriškių g. 25, pagal Priedą Nr. 1, ne siauresnę kaip 5,0 m pločio važiuojamąją dalį, pritaikytą bendram pėsčiųjų ir motorizuoto transporto eismui, su apšvietimu;

2) nuovažas į žemės sklypą (kadastro Nr. 0101/0164:841), vadovaujantis Sklypų Balžio g. 18, 19, 20, 21, 22, 23, 24, 26, 27 detaliojo plano sprendiniais.

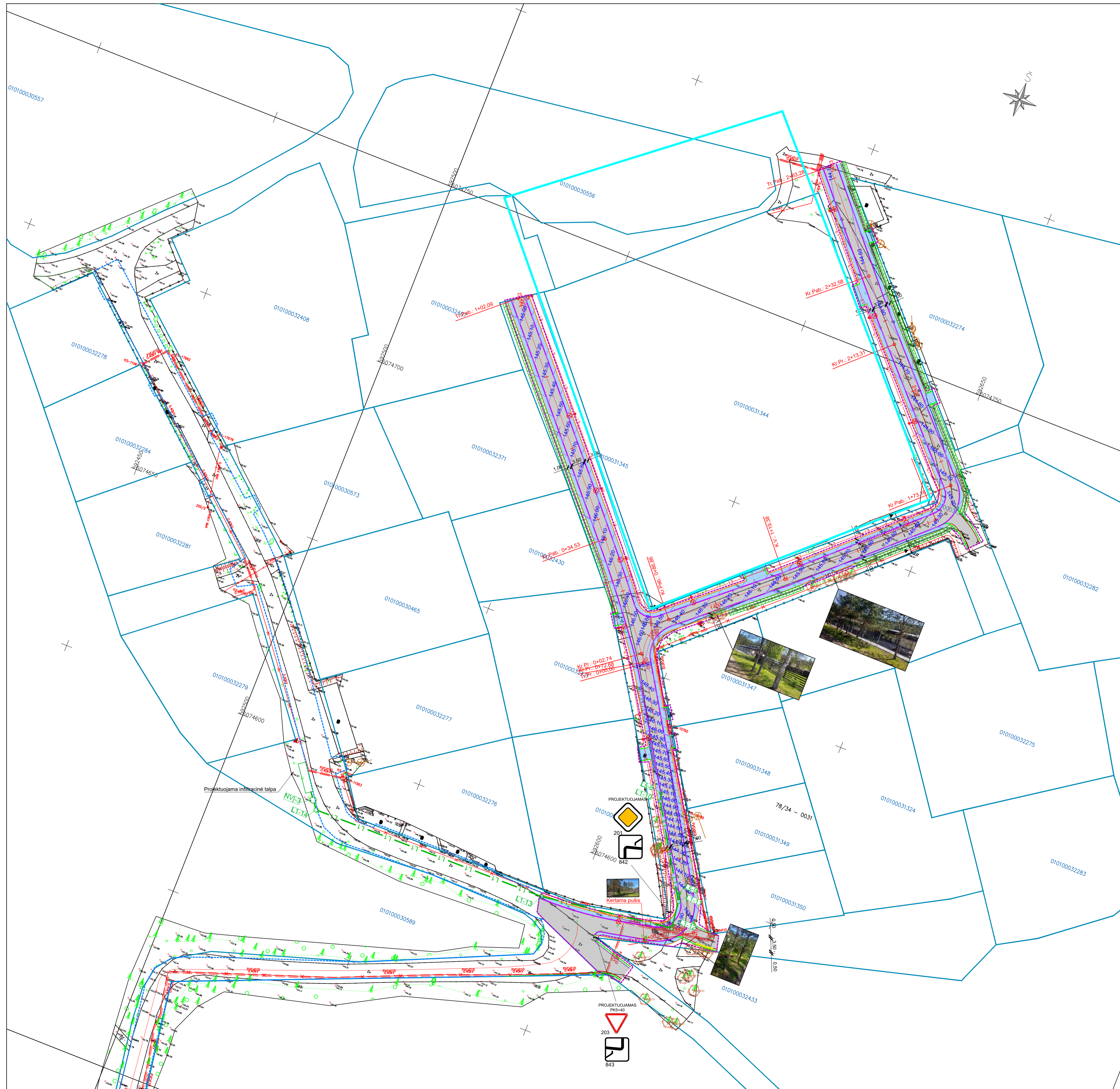
Projektuojamos susisiekimo ir inžinerinės infrastruktūros parametrai ir medžiagiškumas nustatomi ir tvirtinami Inžinerinių statinių projektų ir projektinių pasiūlymų vertinimo darbo grupėje.

Spręsti lietaus vandens surinkimą ir nuvedimą nuo naujai įrengiamų dangų.

Eismo reguliavimo ir eismo saugumo priemonės (iškiliasias pėsčiųjų perėjas, pėsčiųjų perėjas, kryptinį apšvietimą, saugumo saleles) pagal poreikį projektuoti ir įrengti vadovaujantis Vilniaus miesto savivaldybės administracijos direktoriaus 2009-10-15 patvirtintu įsakymu Nr. 30-1783 „Techninių eismo reguliavimo priemonių įrengimo ir jų priežiūros Vilniaus mieste aprašas“, Vilniaus miesto savivaldybės administracijos direktoriaus 2018-12-17 patvirtintu įsakymu Nr. 30-3844/18(2.1.1E-TD2) „Dėl susisiekimo pėsčiomis projektų Vilniaus miesto savivaldybėje rengimo ir įgyvendinimo rekomendacijų tvirtinimo“.

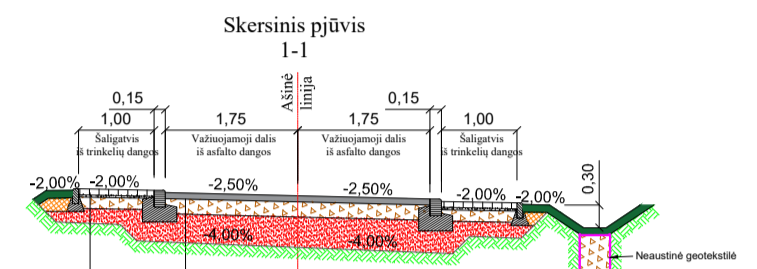
Projektuojant, vadovautis Vilniaus m. savivaldybės administracijos direktoriaus 2022-05-09 įsakymu Nr. 30-1315/22 patvirtintu Vilniaus miesto gatvių infrastruktūros standartu (<https://gatviustandartas.vilnius.lt/>).

Vyresnysis patarėjas vykdamasis skyriaus vedėjo funkcijas,
veikiantis pagal įgaliojimą



SUTARTINIAI ŽYMĖJIMAI:

- kadastriniai matavimai suformuotos žemės sklypų ribos;
- detaliojo plano galiojimo riba;
- darbų vykdymo riba (I statinio);
- darbų vykdymo riba (II statinio);
- projektuojama asfalto dangos konstrukcija keliui;
- projektuojama trinkelų dangos konstrukcija šaligatviui ir nuvažoms;
- projektuojamas kelkraštis iš skaldažolės;
- projektuojamas betoninis gatvės bordiūras (100.22.15) pakilęs 0,03 m;
- projektuojamas betoninis gatvės bordiūras (100.22.15) pakilęs 0,00 m;
- projektuojamas betoninis vejos bordiūras (100.20.08);
- projektuojamas važiuojamosios dalies asfalto dangos kraštis;
- projektuojamas apšvietimas;
- E1 - projektuojamas apšvietimo elektros kabelis;
- O - projektuojamas trapas šalia bordiūro d425;
- O - projektuojamas šulinys d700;
- L1 - projektuojamas d250 lietaus nuotekų vamzdis;
- projektuojama celinė medžių šaknų apsaugojimo sistema;



- Betoninis trinkelų (20.10.08 cm) dangos;
- Pasklaidos šaltinis su esančių mineralinių medžiagų mišinys (fr. 0/5);
- Skaldos pagrindo sluoksnis su esančių mineralinių medžiagų mišinys (fr. 0/45, E_s ≥ 100 MPa);
- Šaltinis su esančių mineralinių medžiagų mišinys (fr. 0/45, E_s ≥ 100 MPa);
- Zemės tankumas (E_s ≥ 30 MPa);
- Skaldos pagrindo sluoksnis su esančių mineralinių medžiagų mišinys (fr. 0/45, E_s ≥ 100 MPa);
- Apsauginis šaltinis atsparus sl. (E_s ≥ 80 MPa);
- Zemės tankumas (E_s ≥ 30 MPa);

PRELIMINARUS KIEKIŲ ŽINIAI		
PAVADINIMAS	MATO VNT.	KIEKIS
1. Esamo grunto kasimas ekskavatoriais ir išvežimas į rangovo pasirinktą vietą:	m ³	2000
2. Grunto užpylimas ekskavatoriais iš rangovo pasirinktos vietos:	m ³	50
3. Asfalto dangos konstrukcija keliui:		
3.1 Asfalto dangos sl. AC 16 PD, h-0,08 m	m ²	1600
3.2 Skaldos pagrindo sl. fr. 0/45, h-0,20 m	m ²	1600
3.3 Apsauginis šaltinis atsparus sl., h-0,42 m	m ³	770
4. Trinkelė konstrukcija šaligatviui ir nuvažoms:		
4.1 Trinkelė dangos sl., h-0,08 m	m ²	805
4.2 Betono pasluoksnis fr. 0/5, h-0,03 m	m ²	805
4.3 Skaldos pagrindo sluoksnis fr. 0/45, h-0,15 m	m ²	805
4.4 Apsauginis šaltinis atsparus sl., h-0,44 m	m ³	410
5. Kelkraščio konstrukcija:		
5.1 Kelkraščio iš skaldažolės įrengimas, h-0,06 m	m ²	26
6. Betoniniai bordiūrai:		
6.1 Betoninis gatvės bordiūras (100.22.15)	m	810
6.2 Betoninis vejos bordiūras (100.20.08)	m	730
7. Apšvietimo sprendiniai:		
7.1 Apšvietimo stulpų įrengimas	vnt	14
7.2 Elektros kabelių klojimas	m	370

Pastabos

1) Nuvažoms projektuojamas pagal detalų planą;

LAIDA	ISLEIDIMO DATA	LAIDOS STATUSAS. KEITIMO PRIEŽASTIS (JEI TAIKOMA)
0		

KVAL. PATV. DOK. NR.	PROJEKTAVIMAS	Statinio projekto pavadinimas
36318	PV	Meiriškių gatvės atkarpos statybos projektas
33739	SPDV	
	PROJ	Dokumento pavadinimas
		I etapo dangų planas M 1:500

LT	Statybos Užuovasis	Dokumento žyma	Lapas	Lapų
	Vilniaus miesto savivaldybės Namų savininkų bendrija "Meiriškes"	RS21-24-TP-BD.SMG.B-01	1	1

DETALŪS METADUOMENYS

Dokumento sudarytojas (-ai)	Vilniaus miesto savivaldybė 188710061, Konstitucijos pr. 3, LT-09601, Vilnius
Dokumento pavadinimas (antraštė)	PRISIJUNGIMO PRIE SUSISIEKIMO KOMUNIKACIJŲ SĄLYGOS
Dokumento registracijos data ir numeris	2023-01-23 Nr. A51-13481/23(2.9.4.9E-INF)
Dokumento gavimo data ir dokumento gavimo registracijos numeris	–
Dokumento specifikacijos identifikavimo žymuo	ADOC-V1.0
Parašo paskirtis	Suderinimas
Parašą sukūrusio asmens vardas, pavardė ir pareigos	Robert Markovski, SĮ „Susisieikimo paslaugos“ Eismo organizavimo skyriaus vadovas, SĮSP Eismo organizavimo skyrius
Sertifikatas išduotas	ROBERT MARKOVSKI LT
Parašo sukūrimo data ir laikas	2023-01-20 19:03:51 (GMT+02:00)
Parašo formatas	XAdES-EPES
Laiko žymoje nurodytas laikas	–
Informacija apie sertifikavimo paslaugų teikėją	EID-SK 2016, AS Sertifitseerimiskeskus EE
Sertifikato galiojimo laikas	2018-08-08 15:42:53 – 2023-08-07 23:59:59
Parašo paskirtis	Pasirašymas
Parašą sukūrusio asmens vardas, pavardė ir pareigos	Arūnas Visockas, Infrastruktūros skyriaus vyresnysis patarėjas, Infrastruktūros skyrius
Sertifikatas išduotas	ARŪNAS VISOCKAS LT
Parašo sukūrimo data ir laikas	2023-01-23 11:27:10 (GMT+02:00)
Parašo formatas	XAdES-T
Laiko žymoje nurodytas laikas	2023-01-23 11:27:23 (GMT+02:00)
Informacija apie sertifikavimo paslaugų teikėją	EID-SK 2016, AS Sertifitseerimiskeskus EE
Sertifikato galiojimo laikas	2020-01-28 12:31:56 – 2025-01-26 23:59:59
Informacija apie būdus, naudotus metaduomenų vientisumui užtikrinti	"Registravimas" paskirties metaduomenų vientisumas užtikrintas naudojant "RCSC IssuingCA, VI Registru centras - i.k. 124110246 LT" išduotą sertifikatą "Dokumentų valdymo sistema Avilys, Vilniaus miesto savivaldybės administracija, i.k. 188710061 LT", sertifikatas galioja nuo 2021-12-20 09:38:49 iki 2024-12-19 09:38:49
Pagrindinio dokumento priedų skaičius	1
Pagrindinio dokumento priedamų dokumentų skaičius	–
Priedamo dokumento sudarytojas (-ai)	–
Priedamo dokumento pavadinimas (antraštė)	–
Priedamo dokumento registracijos data ir numeris	–
Programinės įrangos, kuria naudojantis sudarytas elektroninis dokumentas, pavadinimas	Dokumentų valdymo sistema „Avilys“, versija 3.5.69.1
Informacija apie elektroninio dokumento ir elektroninio (-ių) parašo (-ų) tikrinimą (tikrinimo data)	Atitinka specifikacijos keliamus reikalavimus. Visi dokumente esantys elektroniniai parašai galioja (2023-01-23 11:36:15)
Paieškos nuoroda	–
Papildomi metaduomenys	Nuorašą suformavo 2023-01-23 11:36:15 Dokumentų valdymo sistema „Avilys“

Esamos požeminės komunikacijos aukštųjų pastatų planas

Nr.	Įtaigos pavadinimas	Tipas	Įstatymų reikalavimai
1	Elektrinis maitinimas	220V	1.1.1
2	Užšalimo apsauga	220V	1.1.2
3	Užšalimo apsauga	220V	1.1.3
4	Užšalimo apsauga	220V	1.1.4
5	Užšalimo apsauga	220V	1.1.5
6	Užšalimo apsauga	220V	1.1.6
7	Užšalimo apsauga	220V	1.1.7
8	Užšalimo apsauga	220V	1.1.8
9	Užšalimo apsauga	220V	1.1.9
10	Užšalimo apsauga	220V	1.1.10
11	Užšalimo apsauga	220V	1.1.11
12	Užšalimo apsauga	220V	1.1.12



PATVIRTINTA
Vilniaus miesto savivaldybės administracijos direktoriaus 2006m. balandžio 24 d. įsakymu Nr. 30-769

Vilniaus miesto savivaldybės administracijos viešųjų atstovų departamentas

G/G1 - 2+M, 12.5m
P, 4
alt. 159 P. gar.



Sklypo Nr.	Sklypo (p. dalies) pavadinimas	Sklypo plotas		Privatavimo būdas	Statybos pabūdas	Statybos aukštis	Užstatymo tankis	Užstatymo intensyvumas	Statybos aukštis atžada	Statybos vid. aukštis nuo žemės paviršiaus	Statybos plotas	Statybos tūris	Statybos vertė	Statybos kaina	Statybos terminas	Statybos pradžios data	Statybos pabaigos data	Statybos statusas	
		Proj.	Esam.																
20	2	35408.00	38933.29	6870.50	800	01	2+M	0.40	0.8	159	12.5	370.40	370.40	370.40	2006-05-16	2006-05-16	2006-05-16	2006-05-16	Suderinta
21	3	35426.00	38922.00	800	800	01	2+M	0.40	0.8	159	12.5	370.40	370.40	370.40	2006-05-16	2006-05-16	2006-05-16	2006-05-16	Suderinta
22	4	35444.00	38972.00	800	800	01	2+M	0.40	0.8	159	12.5	370.40	370.40	370.40	2006-05-16	2006-05-16	2006-05-16	2006-05-16	Suderinta
23	5	35462.00	38999.00	800	800	01	2+M	0.40	0.8	159	12.5	370.40	370.40	370.40	2006-05-16	2006-05-16	2006-05-16	2006-05-16	Suderinta
24	6	35480.00	39026.00	800	800	01	2+M	0.40	0.8	159	12.5	370.40	370.40	370.40	2006-05-16	2006-05-16	2006-05-16	2006-05-16	Suderinta
25	7	35498.00	39053.00	800	800	01	2+M	0.40	0.8	159	12.5	370.40	370.40	370.40	2006-05-16	2006-05-16	2006-05-16	2006-05-16	Suderinta
26	8	35516.00	39080.00	800	800	01	2+M	0.40	0.8	159	12.5	370.40	370.40	370.40	2006-05-16	2006-05-16	2006-05-16	2006-05-16	Suderinta
27	9	35534.00	39107.00	800	800	01	2+M	0.40	0.8	159	12.5	370.40	370.40	370.40	2006-05-16	2006-05-16	2006-05-16	2006-05-16	Suderinta
28	10	35552.00	39134.00	800	800	01	2+M	0.40	0.8	159	12.5	370.40	370.40	370.40	2006-05-16	2006-05-16	2006-05-16	2006-05-16	Suderinta
29	11	35570.00	39161.00	800	800	01	2+M	0.40	0.8	159	12.5	370.40	370.40	370.40	2006-05-16	2006-05-16	2006-05-16	2006-05-16	Suderinta
30	12	35588.00	39188.00	800	800	01	2+M	0.40	0.8	159	12.5	370.40	370.40	370.40	2006-05-16	2006-05-16	2006-05-16	2006-05-16	Suderinta
31	13	35606.00	39215.00	800	800	01	2+M	0.40	0.8	159	12.5	370.40	370.40	370.40	2006-05-16	2006-05-16	2006-05-16	2006-05-16	Suderinta
32	14	35624.00	39242.00	800	800	01	2+M	0.40	0.8	159	12.5	370.40	370.40	370.40	2006-05-16	2006-05-16	2006-05-16	2006-05-16	Suderinta
33	15	35642.00	39269.00	800	800	01	2+M	0.40	0.8	159	12.5	370.40	370.40	370.40	2006-05-16	2006-05-16	2006-05-16	2006-05-16	Suderinta
34	16	35660.00	39296.00	800	800	01	2+M	0.40	0.8	159	12.5	370.40	370.40	370.40	2006-05-16	2006-05-16	2006-05-16	2006-05-16	Suderinta
35	17	35678.00	39323.00	800	800	01	2+M	0.40	0.8	159	12.5	370.40	370.40	370.40	2006-05-16	2006-05-16	2006-05-16	2006-05-16	Suderinta
36	18	35696.00	39350.00	800	800	01	2+M	0.40	0.8	159	12.5	370.40	370.40	370.40	2006-05-16	2006-05-16	2006-05-16	2006-05-16	Suderinta
37	19	35714.00	39377.00	800	800	01	2+M	0.40	0.8	159	12.5	370.40	370.40	370.40	2006-05-16	2006-05-16	2006-05-16	2006-05-16	Suderinta
38	20	35732.00	39404.00	800	800	01	2+M	0.40	0.8	159	12.5	370.40	370.40	370.40	2006-05-16	2006-05-16	2006-05-16	2006-05-16	Suderinta
39	21	35750.00	39431.00	800	800	01	2+M	0.40	0.8	159	12.5	370.40	370.40	370.40	2006-05-16	2006-05-16	2006-05-16	2006-05-16	Suderinta
40	22	35768.00	39458.00	800	800	01	2+M	0.40	0.8	159	12.5	370.40	370.40	370.40	2006-05-16	2006-05-16	2006-05-16	2006-05-16	Suderinta
41	23	35786.00	39485.00	800	800	01	2+M	0.40	0.8	159	12.5	370.40	370.40	370.40	2006-05-16	2006-05-16	2006-05-16	2006-05-16	Suderinta
42	24	35804.00	39512.00	800	800	01	2+M	0.40	0.8	159	12.5	370.40	370.40	370.40	2006-05-16	2006-05-16	2006-05-16	2006-05-16	Suderinta
43	25	35822.00	39539.00	800	800	01	2+M	0.40	0.8	159	12.5	370.40	370.40	370.40	2006-05-16	2006-05-16	2006-05-16	2006-05-16	Suderinta
44	26	35840.00	39566.00	800	800	01	2+M	0.40	0.8	159	12.5	370.40	370.40	370.40	2006-05-16	2006-05-16	2006-05-16	2006-05-16	Suderinta
45	27	35858.00	39593.00	800	800	01	2+M	0.40	0.8	159	12.5	370.40	370.40	370.40	2006-05-16	2006-05-16	2006-05-16	2006-05-16	Suderinta
46	28	35876.00	39620.00	800	800	01	2+M	0.40	0.8	159	12.5	370.40	370.40	370.40	2006-05-16	2006-05-16	2006-05-16	2006-05-16	Suderinta
47	29	35894.00	39647.00	800	800	01	2+M	0.40	0.8	159	12.5	370.40	370.40	370.40	2006-05-16	2006-05-16	2006-05-16	2006-05-16	Suderinta
48	30	35912.00	39674.00	800	800	01	2+M	0.40	0.8	159	12.5	370.40	370.40	370.40	2006-05-16	2006-05-16	2006-05-16	2006-05-16	Suderinta
49	31	35930.00	39701.00	800	800	01	2+M	0.40	0.8	159	12.5	370.40	370.40	370.40	2006-05-16	2006-05-16	2006-05-16	2006-05-16	Suderinta
50	32	35948.00	39728.00	800	800	01	2+M	0.40	0.8	159	12.5	370.40	370.40	370.40	2006-05-16	2006-05-16	2006-05-16	2006-05-16	Suderinta
51	33	35966.00	39755.00	800	800	01	2+M	0.40	0.8	159	12.5	370.40	370.40	370.40	2006-05-16	2006-05-16	2006-05-16	2006-05-16	Suderinta
52	34	35984.00	39782.00	800	800	01	2+M	0.40	0.8	159	12.5	370.40	370.40	370.40	2006-05-16	2006-05-16	2006-05-16	2006-05-16	Suderinta
53	35	36002.00	39809.00	800	800	01	2+M	0.40	0.8	159	12.5	370.40	370.40	370.40	2006-05-16	2006-05-16	2006-05-16	2006-05-16	Suderinta
54	36	36020.00	39836.00	800	800	01	2+M	0.40	0.8	159	12.5	370.40	370.40	370.40	2006-05-16	2006-05-16	2006-05-16	2006-05-16	Suderinta
55	37	36038.00	39863.00	800	800	01	2+M	0.40	0.8	159	12.5	370.40	370.40	370.40	2006-05-16	2006-05-16	2006-05-16	2006-05-16	Suderinta
56	38	36056.00	39890.00	800	800	01	2+M	0.40	0.8	159	12.5	370.40	370.40	370.40	2006-05-16	2006-05-16	2006-05-16	2006-05-16	Suderinta
57	39	36074.00	39917.00	800	800	01	2+M	0.40	0.8	159	12.5	370.40	370.40	370.40	2006-05-16	2006-05-16	2006-05-16	2006-05-16	Suderinta
58	40	36092.00	39944.00	800	800	01	2+M	0.40	0.8	159	12.5	370.40	370.40	370.40	2006-05-16	2006-05-16	2006-05-16	2006-05-16	Suderinta
59	41	36110.00	39971.00	800	800	01	2+M	0.40	0.8	159	12.5	370.40	370.40	370.40	2006-05-16	2006-05-16	2006-05-16	2006-05-16	Suderinta
60	42	36128.00	40000.00	800	800	01	2+M	0.40	0.8	159	12.5	370.40	370.40	370.40	2006-05-16	2006-05-16	2006-05-16	2006-05-16	Suderinta

Sutartiniai ženklai

Dagiamantas

1	Territorijos naudojimo būdas	1	Territorijos naudojimo pobūdis - statiniai iki 3 aukštų (gyv.n.) - daugiabutis gyvenamas namas
2	Pastatų aukštų skaičius	2	<12,5m (kraig) - vidutinis aukštis
3	Užstatymo tankumas	3	Užstatymo tankumas
4	Užstatymo intensyvumas	4	Užstatymo intensyvumas
5	Kraigo altitudė	5	Automobilių stovėjimo būdas
6	gar - automobilių garažai	6	gar - automobilių garažai
7	servitutas skirtas inžineriniams tinklams (rengt.)	7	servitutas skirtas inžineriniams tinklams (rengt.)

Kiti ženklai

1	Sklypų ribos	1	Projektuojamų sklypų ribos
2	Esamų sklypų ribos	2	Esamų sklypų ribos
3	Naikinamos sklypų ribos	3	Naikinamos sklypų ribos
4	Prioritetinis teritorijos naudojimo būdas	4	Mažaukštė gyvenamoji
5	Pož. dalies užstatymo riba	5	Pož. dalies užstatymo riba

Vilniaus miesto savivaldybės administracijos Miesto pietros departamento NUOLATINĖ STATYBŲ KOMISIJA

Vilniaus miesto savivaldybės administracijos Miesto pietros departamento Statybų leidimų skyriaus Projektų patikrinimo poskyrio vedėja(s) Reg. Nr. 05-0167

Posėdis 33 Prot. Nr. 70 Detalus planas suderintas 2005-09-05

Vilniaus miesto savivaldybės administracijos Energetikos ir ūkio departamento Miesto teritorijų architektūros poskyrio Vyr. specialistas

2005-07-04 (PARAŠAS) Kvalifikac. atestatų Nr. _____

Vilniaus miesto savivaldybės administracijos Antakainio seniūnas

2004-06-17 (parašas)

Papildyti įvaziavimų į sklypus nuorodomis Vilniaus miesto savivaldybės administracijos Energetikos ir ūkio departamento Miesto ūkio skyriaus Eismo organizavimo ir žemės darbų kontrolės poskyrio vedėjas

Kvalifikac. atestato Nr. _____ 2006-06-10 (parašas)

Vilniaus visuomenės sveikatos centras PROJEKAVIMO DUKOMENŲ HIGIENINIS EKSPERTIZES PROTOKOLAS Nr. 12-729 2005-04-25

Peržiūrėtas detalus planas ir išduoti leidimai statyti. Vilniaus m. VPP inspekcijos statybų priežiūros poskyrio viršininkas

05-03-08 (parašas)

Suderinta vandentiekio ir nuotekų tarsių parkimas bei medžių kirtimo VI NEMENČINIS MIŠKŲ UREDIJA

2005-03-10 (parašas)

AB "LIETUVOS TELEKOMAS" Vilniaus PDP centro Prieglobsčio techninis skyrius SUDERINTA 2005-0



1. Susipažinai ir nepriėmėu
Bažio g 34 2001 02 12
Paralau
2. Susipažinai ir nepriėmėu
Bažio g 30 2001 02 15
Paralau
3. Susipažinai ir nepriėmėu
Bažio g 28 2001 02 15
Paralau
4. Susipažinai ir nepriėmėu
Bažio g 30 2001 02 15
Paralau
5. Susipažinai ir nepriėmėu
Bažio g 30 2001 02 21
Paralau
6. Nepriėmėu, kad per man priklausanti sklypą Bažio g 36
būtų nutiestas miesto galvis. Galvių užimtas plotas man turi būti
kompensuojamas bažio miesto sklypų esančių šalia lėtinio valstybinio Bama
(kaip parodyta šiame brėžinyje)
Bažio g 36
Paralau (įgalotas asmuo -) 2001 02 15
Šeši nuorai tikri PV

SUTARTINIAI ŽENKLAI

Reglamentai:

1	2
3	4

1. Teritorijos naudojimo būdas
2. Pastatų aukštis iki kraigo metrais
3. Užstatymo tankis
4. Užstatymo intensyvumas

PASTABA: 0,95 ha valda adresu, Bažio g. Nr. 36 planuojama į 9-nis sklypus Nr. 18, Nr. 19, Nr. 20, Nr. 21, Nr. 22, Nr. 23, Nr. 24, Nr. 26 ir Nr. 27, kurių plotų suma lygi

KITI ŽENKLAI:

- Esamos sklypų ribos
- Naktinio atspindžio ribos
- Projektuojamos sklypų ribos
- Užstatymo riba
- Užstatyti leidžiama teritorija
- Gatvės raudonos linijos
- Gatvės važiuojamosios dalies riba
- Sklypo numeris
- Esamos veidmėčio sklypų numeris
- Detaliojo plano galiojimo riba
- Vilniaus miesto riba
- Saugomi vertingi želdiniai

ESAMŲ POŽEMINIŲ TINKLŲ SUTIKSLINIMAI

Eil. Nr.	Įstaigos pavadinimas	Pavardė	Data
1.	Vilniaus m. vyriaus. geodezininkas		02.2
2.	Vilniaus elektros tinklai		02.6
3.	AB "Lituvos telekomas"		02.6
4.	Vilniaus m. filamos tinklai		02.6
5.	UAB Vilniaus GABT		02.5
6.	"Vilniaus vandens" NTC		02.2
7.	"Vilniaus vandens" VTC		02.1
8.	Firma "Vilniaus dujos"		02.5
9.	"Magistralė"		02.2
10.	TED PSS		02.8

Jerasas tikras

Licencijos Nr.211, galioja iki 2002 10 31

pareigų v. pavardė
 tel.61-67-98 829881851
 Topografijos inžinierius
 001500 Bažio g.

Atestato Nr. 010	SĮ "Vilniaus planas"	VP2001-03 ir VP 2000-77
Vyr. arch. D.P.	01.07	
Vyr. inžin. J.K.	01.02	
Sk. viršin. M.C.	01.02	
3402 Proj. vad. S.D.	01.02	
897 Automas S.D.	01.02	

Teritorijos Bažio gatvėje detalus planas
 Sklypo Bažio g. 36 detaliojo plano architektūrinė dalis
 Žemės naudojimo ir statybų reglamentas
 24.1.4001
PAGRINDINIS BRĖŽINYS





VILNIAUS MIESTO SAVIVALDYBĖS ADMINISTRACIJA

INŽINERINIŲ STATINIŲ PROJEKTŲ IR PROJEKTINIŲ PASIŪLYMŲ VERTINIMO
DARBO GRUPĖS
PASITARIMO PROTOKOLO IŠRAŠAS

2024-04-04 Nr. A16-421/24(2.1.99E-ARC)

2. SVARSTYTA. Dėl projektinių pasiūlymų projektui „Meiriškių gatvės atkarpos Vilniaus mieste statybos projektas“.

NUTARTA.

- 2.1. Neprieštarauti projektinių pasiūlymų sprendinių viešinimui, atsižvelgus į pastabas.
- 2.2. Atlikti esamų medžių vertinimą pagal metodiką „Grafinis/informacinis medžių žymėjimas plane ir medžių inventorizacijos lentelės sudėtis“ <https://vilnius.lt/lt/savivaldybe/miesto-pletra/zeldynai/>, brėžinyje rodyti esamų želdinių šaknų apsaugos zonas ir medžių lajų projekcijas nuo visų kietų dangų, kurios yra 5,0 m atstumu ir mažiau nuo esamų želdinių.
- 2.3. Važiuojamąją dalį projektuoti 3,5 m pločio, o 0,75 cm kitos spalvos trinkelėmis.
- 2.4. Kelio ženklus projektuoti techninio projekto rengimo stadijoje.
- 2.5. Rodyti iškeltas netaisyklingos formos ir trišales sankryžas.

Pasitarimo pirmininkas

Pasitarimo sekretorė

Išrašas tikras

DETALŪS METADUOMENYS

Dokumento sudarytojas (-ai)	Vilniaus miesto savivaldybė 188710061, Konstitucijos pr. 3, LT-09601, Vilnius
Dokumento pavadinimas (antraštė)	DĖL 2024-04-04 PROTOKOLO Nr. A16-421/24(2.1.99E-ARC) IŠRAŠO PATEIKIMO
Dokumento registracijos data ir numeris	2024-04-04 Nr. A51-49855/24(3.3.2.26E-ARC)
Dokumento gavimo data ir dokumento gavimo registracijos numeris	–
Dokumento specifikacijos identifikavimo žymuo	ADOC-V1.0
Parašo paskirtis	Pasirašymas
Parašą sukūrusio asmens vardas, pavardė ir pareigos	
Sertifikatas išduotas	
Parašo sukūrimo data ir laikas	2024-04-04 12:22:45 (GMT+03:00)
Parašo formatas	XAdES-T
Laiko žymoje nurodytas laikas	2024-04-04 12:23:03 (GMT+03:00)
Informacija apie sertifikavimo paslaugų teikėją	EID-SK 2016, AS Sertifitseerimiskeskus EE
Sertifikato galiojimo laikas	2022-02-04 15:06:32 – 2025-02-04 15:06:32
Informacija apie būdus, naudotus metaduomenų vientisumui užtikrinti	"Registravimas" paskirties metaduomenų vientisumas užtikrintas naudojant "RCSC IssuingCA, VI Registru centras - i.k. 124110246 LT" išduotą sertifikatą "Dokumentų valdymo sistema Avilys, Vilniaus miesto savivaldybės administracija, į.k. 188710061 LT", sertifikatas galioja nuo 2021-12-20 09:38:49 iki 2024-12-19 09:38:49
Pagrindinio dokumento priedų skaičius	–
Pagrindinio dokumento priedamų dokumentų skaičius	–
Priedamo dokumento sudarytojas (-ai)	–
Priedamo dokumento pavadinimas (antraštė)	–
Priedamo dokumento registracijos data ir numeris	–
Programinės įrangos, kuria naudojantis sudarytas elektroninis dokumentas, pavadinimas	Dokumentų valdymo sistema „Avilys“, versija 3.5.74.2
Informacija apie elektroninio dokumento ir elektroninio (-ių) parašo (-ų) tikrinimą (tikrinimo data)	Atitinka specifikacijos keliamus reikalavimus. Visi dokumente esantys elektroniniai parašai galioja (2024-04-04 12:23:15)
Paieškos nuoroda	–
Papildomi metaduomenys	Nuorašą suformavo 2024-04-04 12:23:15 Dokumentų valdymo sistema „Avilys“

Vilniaus miesto savivaldybės administracija

**MEIRIŠKIŲ G., VILNIUS – AUGANČIŲ MEDŽIŲ
INVENTORIZACIJA SU EKSPERTINIŲ BŪKLĖS
VERTINIMU**

(aiškinamasis raštas)

Parengė: nepriklausomas želdynų ir želdinių

Ekspertas A R

Dendrologas, želdynų ir želdinių būklės ekspertas

LR AM AAA kvalifikacijos atestatas 2022-02-14 Nr. (26)-NŽE-1

El. paštas

Tel.: +

2024 m. balandžio mėn. 09 d.

Turinys

1. Darbo metodika.....	3
2. Medžių inventorizacijos rezultatai.....	4
2.1 Vilniaus m. sav., Meiriškių g. projektinėje dalyje augančių medžių dendrologinė ir dendrometrinė analizė.....	4-5
3. Vilniaus m. sav., Meiriškių g. projektinėje dalyje augančių medžių būklės įvertinimas, siūlomos ūkinės priemonės.....	6-7
4. Pagrindinės išvados.....	8
5. <i>1 priedas.</i> Vilniaus m. sav., Meiriškių g. projektinėje dalyje augančių medžių inventorizacijos duomenys (inventorizacijos lentelė su būklės aprašu)	
6. <i>2 priedas.</i> Vilniaus m. sav., Meiriškių g. projektinėje dalyje augančių medžių inventorizacijos planas (su į inventorizaciją įtrauktų medžių numeriais)	

Atliekant Vilniaus m. sav., Meiriškių g. projektinėje dalyje augančių medžių inventorizaciją bei tyrimus, buvo įvertinta jų sanitarinė būklė bei kiti aspektai

1. DARBO METODIKA

Visi minėtos teritorijos medžiai, vadovaujantis „Želdynų ir želdinių inventorizavimo ir apskaitos taisyklėmis, buvo inventorizuoti 2024 m. 04 - 05d.

Inventorizacijos metu kiekvienam augalui buvo nustatoma:

- 1) medžio rūšis, nurodant jo numerį plane,
- 2) aukštis, augalams iki 10 m H – 0,5 m tikslumu, aukštesniems nei 10 m H - 1 m tikslumu (Vertex Laser VL5 aukštimačiu),
- 3) skersmuo, 1 cm tikslumu (matuojant jį Haglof žerglėmis 2 statmenomis kryptimis (1,3 m H) ir išvedant vidurkį, o > 65 cm skersmens medžiams – apjuosiant juos matavimo juosta).
- 4) sanitarinė būklė pagal „Želdynų ir želdinių inventorizavimo ir apskaitos taisyklėse pateikiamą metodiką, su būklės vertinimo skale nuo 1 iki 5. Medžių būklė vertinta naudojant 5 balų skalę (1 – gera būklė, 2 - patenkinama, 3 - nepatenkinama, 4 – bloga, 5 - žuvęs).

Želdinių būklė vertinama apibendrinant kelis rodiklius (2 priedas): genėjimo intensyvumo laipsnį, defoliacijos laipsnį, ligų intensyvumą, kenkėjų gausumą ir pakenkimo laipsnį, medžio kamieno (žievės) mechaninio pažeidimo intensyvumą, puvinių lokalizacijos vietas ir pažeidimo intensyvumą, pasvirimo laipsnį ir kt.

Visais atvejais būklė vertinama vizualiai, augalą lyginant su sąlygiškai sveiku augalu. Jei vertinamo medžio būklei inventorizacijos metu įtakos turėjo keletas veiksnių, pvz., jis apgenėtas, pažeistas vabzdžių ar ligų, o taip pat mechaniškai pažeistas jo kamienas, tokiu atveju į apskaitos kortelę buvo įrašomas blogiausios būklės, pagal bet kurį rodiklį, balas.

5) 3 būklės medžiams buvo nurodomos jų būklės blogėjimo priežastys;

6) reikalingos tvarkymo (ūkinės) priemonės:

- a) ūkinės priemonės pavadinimas – (medį reikia) šalinti, genėti ar kt.)

Duomenys apdoroti su AutoCAD ir Excel programomis.

2. MEDŽIŲ INVENTORIZACIJOS REZULTATAI

2.1. Vilniaus m. sav., Meiriškių g. projektinėje dalyje augančių želdinių dendrologinė ir dendrometrinė analizė

Atlikus ekspertizę Vilniaus m. sav., Meiriškių g. dalyje buvo konstatuota, kad čia šiuo metu auga 22 vnt. nuo 12 cm skersmens saugomų/nesaugomų rūšių medžiai priklausantys vietinių medžių rūšims bei įvairūs nesaugomi krūmai. (1 lentelė).

1 lentelė Vilniaus m. sav., Meiriškių g. dalyse augančių medžių įvairovė

Medžių rūšis	Jauni medžiai (d 12-29 cm)	Vidutiniai ir brandūs medžiai (d 30 – 110 cm)	Viso, vnt.
Beržas karpotasis (Betula pendula)	1	-	1
Pušis paprastoji (Pinus sylvestris)	15	4	19
Blindė (Salix caprea)	2	-	2
Iš viso, vnt.	18	4	22

Įvertinus projektuojamose gatvės darbų zonose augančių medžių amžių, išsidėstymą akivaizdu, kad didelė dalis paprastųjų pušų yra nestandartizuotų visuomeniniams želdiniams parametru, tačiau jos neturi ryškių mechaninių ar kitų rimtų sužalojimų, šiuo metu yra geros arba patenkinamos sanitarinės būklės, todėl jos yra perspektyvios ir jas verta išsaugoti.

2 lentelė. Visų Meiriškių g. dalyje augančių medžių sanitarinė būklė

Medžių būklės balas	Jaunesni medžiai (D 12-29 cm), vnt.	Brandesni Medžiai (D 30-110cm), vnt.	Bendras medžių skaičius pagal būklę, Vnt.	Bendras medžių kiekis % pagal būklę
1 (gera)	4	2	6	27,27%
2 (patenkinama)	10	2	12	54,54%
3 (nepatenkinama)	4	-	4	18,19%
4 (bloga)	-	-	0	0%
5 (žuvęs)	-	-	0	0%
Iš viso	18	4	22	100%

Atskirų medžių rūšių vidutinė būklė yra gana panaši – artima patenkinamai, blogiausios sanitarinės būklės: Pušis paprastoji – 1,9 balo. Šie bei kiti inventorizuoti geresnės sanitarinės būklės medžiai mažiau ar iš viso yra nepatyrę mechaninių sužalojimų.

Medžių būklės blogėjimą įtakojo įvairūs neigiami abiotiniai, biotiniai veiksniai, tačiau akivaizdu, kad esminę neigiamą įtaką turėjo netinkamai atlikti medžių genėjimo darbai. (3 lentelė).

3 lentelė. Saugomų rūšių ir parametrų medžių sanitarinės būklės palyginimas

Medžių būklė	1	2	3	4	5	Iš viso
Beržas karpotasis (Betula pendula)	1	-	-	-	-	1
Pušis paprastoji (Pinus sylvestris)	5	11	3	-	-	19
Iš viso	6	11	3	-	-	20

3. Vilniaus m. sav., Meiriškių g. projektinėje dalyje augančių medžių būklės vertinimas ir siūlomos ūkinės priemonės

Medžių inventorizacijos - ekspertizės metu buvo konstatuota, kad iš 22 vnt. rastų natūroje tiriamų medžių: 6 vnt. būklė yra gera, 12 vnt. būklė yra patenkinama, 4 vnt. – nepatenkinama. Blogos sanitarinės būklės nerasta.



Foto Nr. 1. Pušis paprastoji (Nr. plane 1) auga Vilniaus m. sav. Meiriškių gatvėje. Šis medis yra geros sanitarinės būklės, auga 0,4 m. atstumu nuo važiuojamosios kelio dalies, turintis keletą smulkių genėjimo žaizdų H 1,4-3, 33 cm skersmens. Rekomenduojama šią ir kitas inventorizacijos lentelėje pažymėtas kaip geros/patenkinamos sanitarinės būklės paprastąsias pušis išsaugoti, tam pasitelkiant tinkamą aplinkosauginę priežiūrą, kurią vykdo atitinkami specialistai.



Foto Nr. 2. Beržas karpotasis (Nr. plane 15) auga Vilniaus m. sav., Meiriškių g., netoliese 15 namo.

Ši beržas yra saugomas pagal kriterijus, kuriuos atitinkantys medžiai ir krūmai priskiriami saugotiniems želdiniams, jis yra geros sanitarinės būklės, perspektyvus. Rekomenduojama padarant reikiamas korektūras projekte šį medį išsaugoti, jis gali būti panaudotas kaip žaliosios zonos akcentas.

4. Pagrindinės išvados

4.1. Atlikus Vilniaus m. sav., Meiriškių g. dalyje augančių medžių ekspertizę, buvo konstatuota, kad iš 22 vnt. rastų natūroje tiriamų medžių: 6 vnt. būklė yra gera, 12 vnt. būklė yra patenkinama, 4 vnt. – nepatenkinama. Blogos sanitarinės būklės nerasta.

4.2. Tiriamos gatvės zonose augančių medžių biologinė būklė ir perspektyvumas – labiau patenkinamas. Vykdamas projekto rengimo darbus ir jo įgyvendinimo darbus būtina taikyti šaknų apsaugos zonas tam pasitelkiant atitinkamos kvalifikacijos specialistus: dendrologus, NŽŽ ekspertus.

4.3. Rekomenduojama dėl augalų būklės ar žmonių saugumo šalinti inventorizacijos lentelėje nepažymėtus kaip vertus išsaugoti, nepriklausančius saugotinių medžių kategorijai medžius, kurie patenka į komunikacijų trasų įrengimo zonas, nes medžiai pažeistomis šaknimis tampa nestabilūs ir pavojingi.

4.4. Užbaigus gatvės rekonstrukcijos darbus ir atlikus išpildomąją topografinę nuotrauką būtina parengti projektą medžių atsodinimui kokybiškais sodmenimis pagal įstatymo numatytus atstumus nuo gatvių ir komunikacijų bei statinių. Į apželdinimo projektą rekomenduojama įtraukti pasiteisinusias natūroje medžių rūšis: paprastąjį ąžuolą, paprastąją pušį, paprastąjį skroblą, paprastąjį buką, didžialapę, mažalapę liepą, plaukotąjį bei karpotąjį beržą bei jų kompaktiškas ar turinčias siauras lajas veisles.

Nepriklausomas želdynų ir želdinių ekspertas

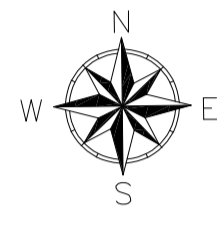
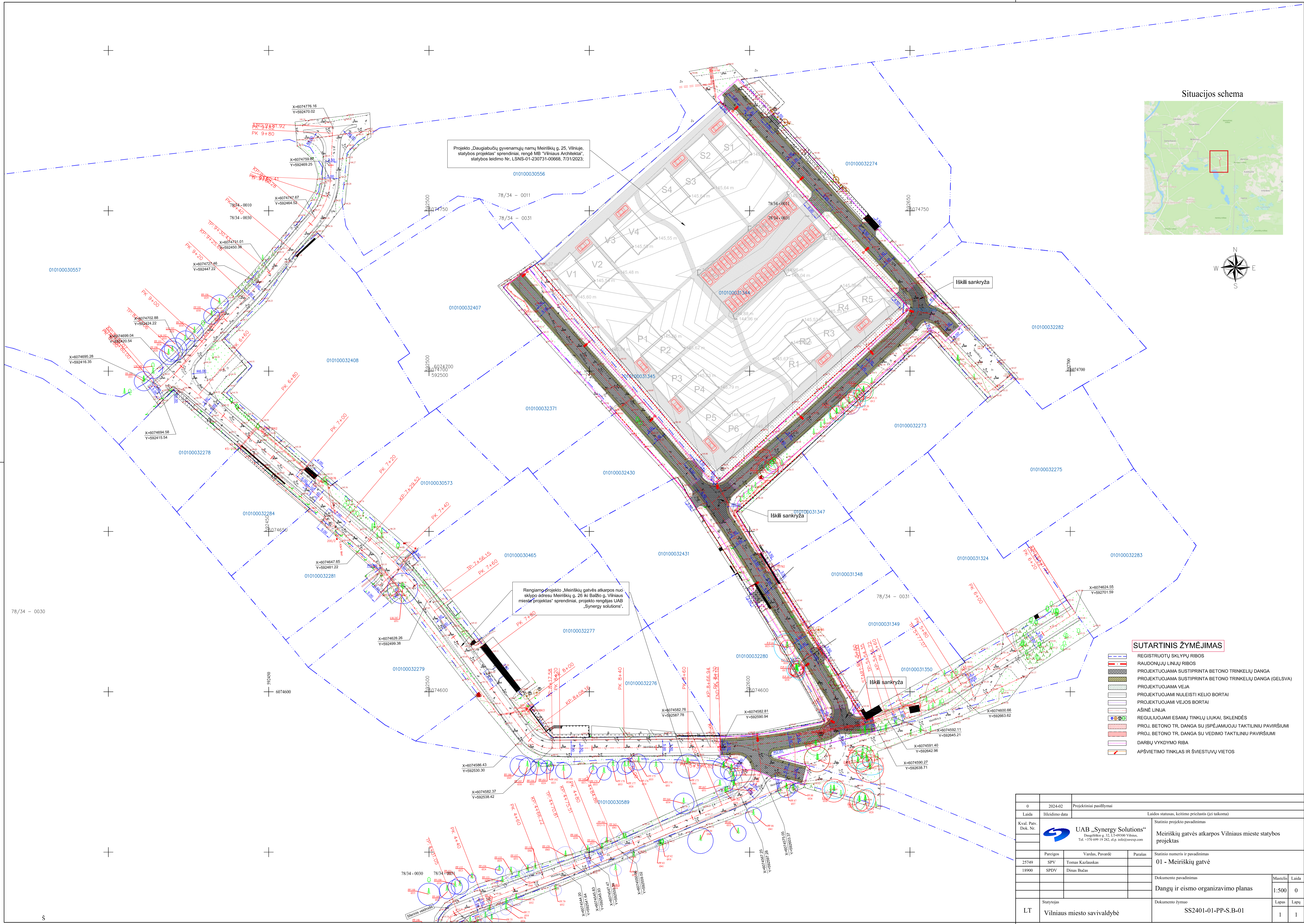
A R

Nr. Plane	Medžio rūšis lietuviškai	Medžio rūšis lotyniškai	Kamieno D 1,30 m aukštyje (cm)	Aukštis (m)	Saugomas / Nesaugomas	Medžio būklės indeksas 1, 2, 3, 4, 5	Lajos skersmuo, m	Būklės vertinimo kriterijai	Siūlomos tvarkymo priemonės
1	Pušis paprastoji	Pinus sylvestris	33	16	S	1	8X8	Auga 0,4 m. atstumu nuo važiuojamosios kelio dalies, genėjimo žaizdos H 1,4-3	-
2	Pušis paprastoji	Pinus sylvestris	14	8	S	1	6X6	Stelbiamas	-
3	Pušis paprastoji	Pinus sylvestris	30	20	S	2	6X5	Silpnai išsivysčiusi, vienpusė laja	-
4	Pušis paprastoji	Pinus sylvestris	26	20	S	1	4X6	-	-
5	Pušis paprastoji	Pinus sylvestris	28	21	S	2	5X8	Siaura laja, deformuota kamieno dalis H 0,3-0,9, H 13	-
6	Pušis paprastoji	Pinus sylvestris	29	16	S	2	4X7	Vienpusė laja	-
7	Pušis paprastoji	Pinus sylvestris	34	18	S	1	7X6	-	-

Nr. Plane	Medžio rūšis lietuviškai	Medžio rūšis lotyniškai	Kamieno D 1,30 m aukštyje (cm)	Aukštis (m)	Saugomas / Nesaugomas	Medžio būklės indeksas 1, 2, 3, 4, 5	Lajos skersmuo, m	Būklės vertinimo kriterijai	Siūlomos tvarkymo priemonės
8	Pušis paprastoji	Pinus sylvestris	13	8	S	3	3X3	Užstelbtas	-
9	Pušis paprastoji	Pinus sylvestris	36	20	S	2	4X8	Siaura laja, deformuota kamieno dalis H 10	-
10	Pušis paprastoji	Pinus sylvestris	18	8	S	2	6X4	Aauga 0,2 m. atstumu nuo tvoros, 15° pokrypis, stelbiamas	-
11	Pušis paprastoji	Pinus sylvestris	17	10	S	3	4X5	2 - liemenis H 3,5, 15° pokrypis, auga 0,4 m. atstumu nuo tvoros	-
12	Pušis paprastoji	Pinus sylvestris	20	10	S	2	5X6	Auga 0,3 m. atstumu nuo tvoros, genėjimo žaizdos H 0,2-1,2, deformuota kamieno dalis H 3,5	-
13	Pušis paprastoji	Pinus sylvestris	16	8	S	2	6X4	20° pokrypis į važiuojamosios kelio dalies pusę, mechaniniai šakų pažeidimai	-
14	Pušis paprastoji	Pinus sylvestris	23+16	9	S	2	9X8	2 - liemenis H 1, genėjimo žaizdos H 0,4-1,1, deformuota kamieno dalis H 2,5-6	-

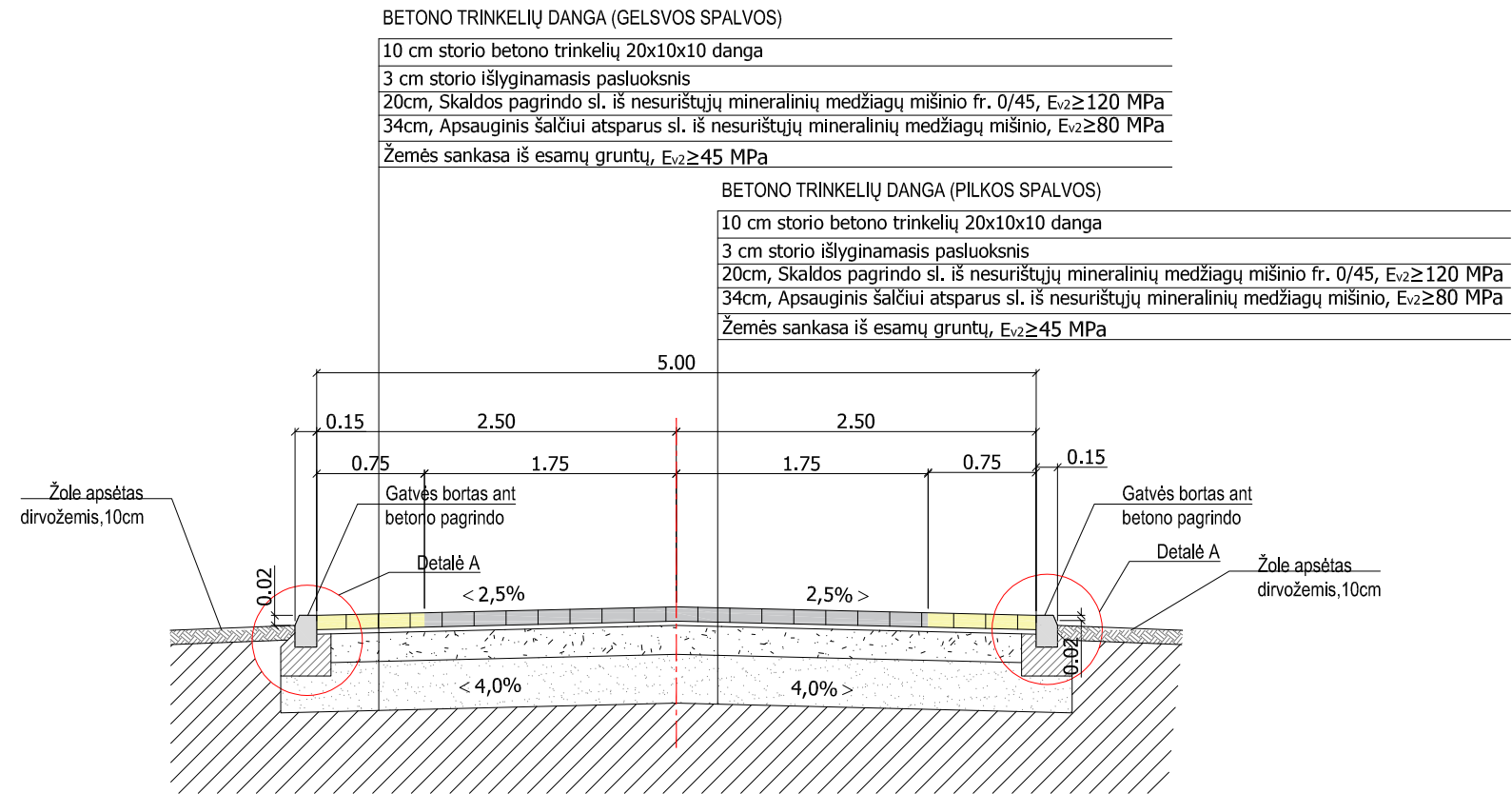
Nr. Plane	Medžio rūšis lietuviškai	Medžio rūšis lotyniškai	Kamieno D 1,30 m aukštyje (cm)	Aukštis (m)	Saugomas / Nesaugomas	Medžio būklės indeksas 1, 2, 3, 4, 5	Lajos skersmuo, m	Būklės vertinimo kriterijai	Siūlomos tvarkymo priemonės
15	Beržas karpotasis	Pinus sylvestris	28	17	S	1	5X5	Auga 0,6 m. atstumu nuo važiuojamosios kelio dalies	-
16	Blindė	Salix caprea	19	10	N	2	3X6	Auga 0,6 m. atstumu nuo važiuojamosios kelio dalies, genėjimo žaizdos H 2,2-3	-
17	Blindė	Salix caprea	16+16	9	N	3	5X6	2 - liemenis H 0,7, auga 0,5 m. atstumu nuo važiuojamosios kelio dalies, žaizda H 0,7, genėjimo žaizdos H 1,8-3, stelbiamas	-
18	Pušis paprastoji	Pinus sylvestris	18	8	S	2	5X5	Deformuota kamieno dalis H 2,5	-
19	Pušis paprastoji	Pinus sylvestris	22	9	S	3	7X7	Genėjimo žaizdos H 0,4-1,5, deformuota kamieno dalis H 2,5, auga 1 m. atstumu nuo tvoros, 15° pokrypis, nulaužta šaka H 6	-
20	Pušis paprastoji	Pinus sylvestris	20	10	S	2	5X7	Genėjimo žaizdos H 0,5-0,8, auga 0,6 m. atstumu nuo tvoros, 2 - liemenis H 2,5	-

Nr. Plane	Medžio rūšis lietuviškai	Medžio rūšis lotyniškai	Kamieno D 1,30 m aukštyje (cm)	Aukštis (m)	Saugomas / Nesaugomas	Medžio būklės indeksas 1, 2, 3, 4, 5	Lajos skersmuo, m	Būklės vertinimo kriterijai	Siūlomos tvarkymo priemonės
21	Pušis paprastoji	Pinus sylvestris	13	9	S	2	4X4	Auga 1 m. atstumu nuo tvoros, genėjimo žaizdos H 0,3-1,7, stelbiamas	-
22	Pušis paprastoji	Pinus sylvestris	20	8	S	1	6X6	Auga 0,5 m. atstumu nuo tvoros	-

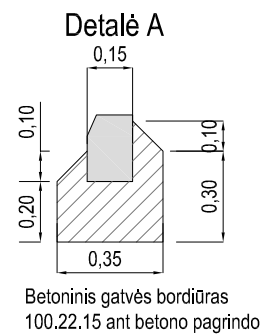


0	2024-02	Projektiniai pasiūlymai	Laidos statusas, keitimo priežastis (jei taikoma)	
Laida	Išleidimo data	Laidos statusas, keitimo priežastis (jei taikoma)		
Kval. Patv. Dok. Nr.	UAB „Synergy Solutions“ Daugiūkio g. 32, LT-09300 Vilnius, Tel. +370 699 19 282, e.p. info@ss-csp.com		Statinio projekto pavadinimas Meiriškių gatvės atkarpos Vilniaus mieste statybos projektas	
Pareigos	Vardas, Pavardė	Pareigos	Statinio numeris ir pavadinimas 01 - Meiriškių gatvė	
25749	SPV	Tomas Kazlauskas		
18900	SPDV	Dinas Bačas		
Dokumentu pavadinimas			Mastelis	Laida
Dangų ir eisimo organizavimo planas			1:500	0
Dokumentu žymė			Lapas	Lapų
LT	Starytojas Vilniaus miesto savivaldybė	Dokumentu žymė SS2401-01-PP-S.B-01		1 1

Skersinis dangų pjūvis



Bortų įrengimo schema M 1:25



0	2024-02	Projektiniai pasiūlymai				
Laida	Išleidimo data	Laidos statusas, keitimo priežastis (jei taikoma)				
Kval. Patv. Dok. Nr.	UAB „Synergy Solutions“ Daugėlišio g. 32, LT-09300 Vilnius, Tel. +370 699 19 282, el.p. info@ss-exp.com			Statinio projekto pavadinimas		
				Meiriškių gatvės atkarpos Vilniaus mieste statybos projektas		
	Pareigos	Vardas, Pavardė	Parašas	Statinio numeris ir pavadinimas		
25749	SPV	Tomas Kazlauskas		01 - Meiriškių gatvė		
18900	SPDV	Dinas Bučas				
				Dokumento pavadinimas	Mastelis	Laida
				Dangų konstrukcijų skersiniai pjūviai	1:50	0
				Dokumento žymuo	Lapas	Lapų
LT	Statytojas	Vilniaus miesto savivaldybė		SS2401-01-PP-S.B-02	1	1