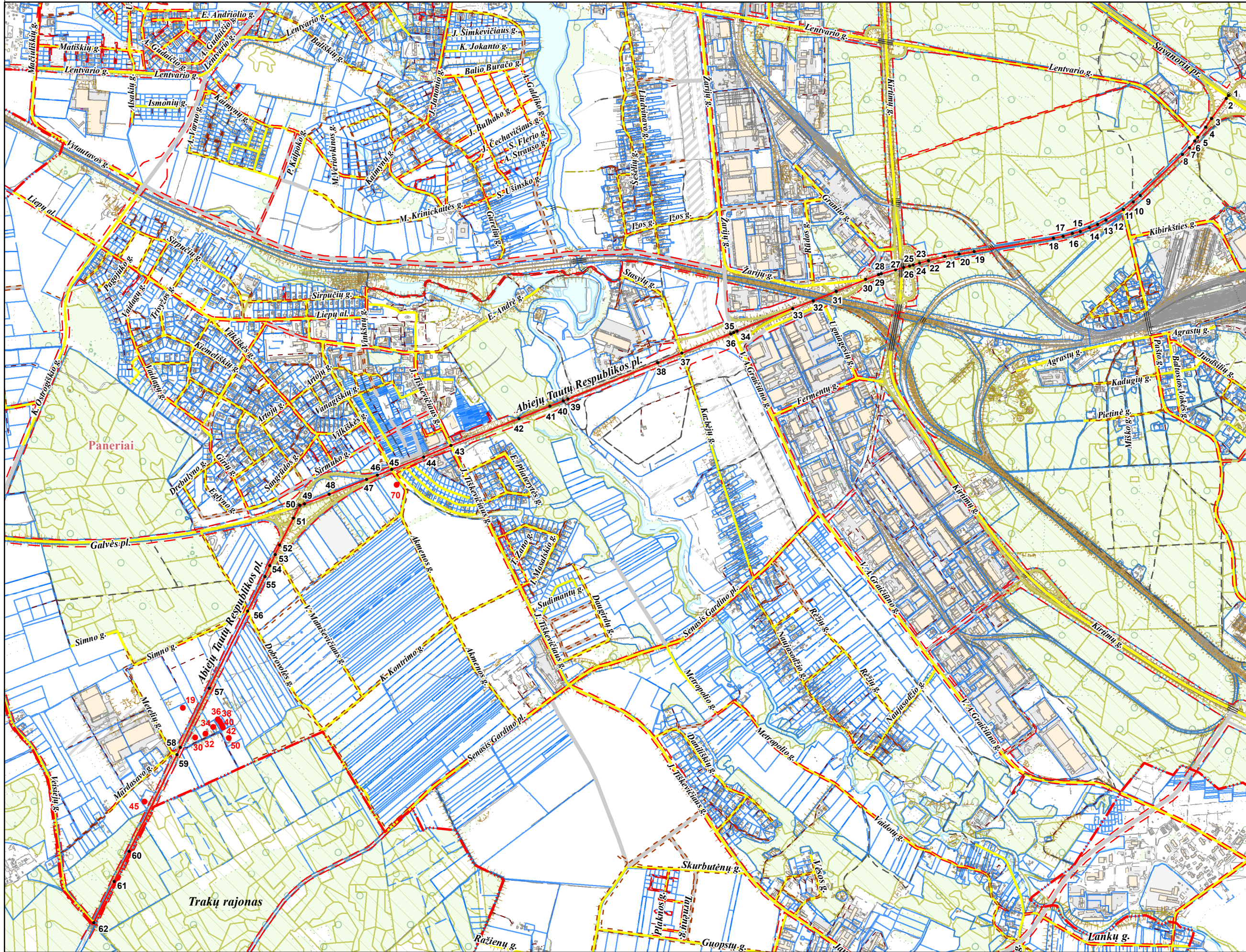


VILNIAUS MIESTO GATVIŲ, SKVERŲ IR AIKŠČIŲ IŠDĖSTYMO PLANAS M 1 : 21 000



PAVADINIMŲ GATVĖMS, PASTATAMS, STATINIAMS IR KITIEMS OBJEKTAIS SUTEIKIMO, KEITIMO IR ĮTRAUKIMO Į APSKAITĄ TVARKOS APRAŠO 1 PRIEDAS

Vilniaus miesto savivaldybės tarybos
2021 m. _____ d. sprendimo Nr. _____
priedas

Kartografinis pagrindas	KDB 500V
Gatvės taškų koordinacių nustatymo būdas	Grafinis

GATVIŲ TAŠKŲ KOORDINACIŲ ŽINIARAŠTIS

Keičiamas Leipalingio g. pavadinimas į Abiejų Tautų Respublikos pl. ir pratęsiamas iki Savanorių pr. Tikslinamos ašinės linijos geografinės charakteristikos - taškų Nr. plane 1 - 62

NR. PLANE	X	Y
1	6056757.44	576292.16
2	6056739.57	576278.82
3	6056622.12	576193.7
4	6056570.84	576160.52
5	6056514.39	576114.22
6	6056490.2	576095.44
7	6056452.89	576064.48
8	6056412.09	576024.08
9	6056174.03	575777.86
10	6056137.67	575737.39
11	6056090.58	575680.79
12	6056031.53	575578.98
13	6056005.32	575529.64
14	6055985.48	575482.34
15	6055964.97	575428.43
16	6055951.64	575384.49
17	6055936.22	575328.16
18	6055925.04	575273.63
19	6055847.42	574810.5
20	6055833.01	574724.31
21	6055817.53	574639.97
22	6055795.63	574545.87
23	6055779.99	574493.05
24	6055768.89	574455.56
25	6055763.02	574434.49
26	6055753.82	574401.49
27	6055741.76	574353.02
28	6055719.09	574271.16
29	6055713.05	574254.08
30	6055684.85	574170.25
31	6055615.95	574008.99
32	6055561.89	573873.69
33	6055515.92	573755.57
34	6055384.31	573430.16
35	6055376.38	573411.12
36	6055368.59	573392.06
37	6055255.51	573109.47
38	6055199.66	572968
39	6054989.2	572444.55
40	6054978.84	572418.43
41	6054947.93	572340.5
42	6054875.07	572160.37
43	6054717.31	571764.12
44	6054651.91	571604.25
45	6054577.66	571420.35
46	6054545.23	571335.92
47	6054521.16	571273.28
48	6054434.21	571056.02
49	6054378.41	570910.21
50	6054369.77	570883.87
51	6054295.41	570846.58
52	6054137.51	570767.39
53	6054084.64	570741.46
54	6054018	570708.98
55	6053954	570681.2
56	6053753.66	570580.22
57	6053306.83	570358.23
58	6052958.52	570189.01
59	6052917.63	570168.07
60	6052354.78	569889.79
61	6052179.63	569803.27
62	6051939.12	569682.89

KEIČIAMAI ADRESAI:

Galvės g.	70
Leipalingio g.	34
Leipalingio g.	32
Leipalingio g.	42
Leipalingio g.	38
Leipalingio g.	40
Leipalingio g.	36
Leipalingio g.	19
Leipalingio g.	30
Leipalingio g.	45
Leipalingio g.	50

PATEIKIA:
Vilniaus miesto savivaldybės administracijos
Žemės tvarkymo ir administravimo skyriaus vedėja