



KIRDIEJŲ RŪMŲ VIZUALIZACIJA IŠ KIEMO



KOMPLEKSO VYSTYMO ETAPIŠKUMO SCHEMA

Skirtingų epochų sintezė.

Vilnius yra savyje daug skirtingų kultūrų talpinantis miestas, kurios tarpusavyje visais laikais rasdavo bendrą kalbą. Kirdiejų rūmai, bei visas jų kompleksas per laiką kito – keičiantis epochoms rūmai buvo plečiami, posesijoje atsiradavo naujų pastatų. Šis kompleksas yra pavyzdys kaip kompleksas visiškai adaptuojamas prie naujos epochos mados, įvertinant naujus poreikius. Seniausias pastatas posesijoje – barokiniai Kirdiejų rūmai (I statybos etapas XVII a. I p.), toje pačioje epochoje rekonstruoti išplečiant tris kartus, vėliau kelis kartus rekonstruoti klasicizmo epochoje suteikiant pastatui klasicizmo bruožų, tačiau tam tikslui buvo aukojami išraiškingiausi pastato barokiniai elementai: keičiama stogo konstrukcija, pakeliamas stogo kamizas, langų angos performuojamos pašalinant barokinius deko elementus bei suformuojant klasicistinius sandrikus, užmūrijama pirmo aukšto galerijos arkada, atsiranda šiaurinio korpuso šiaurinės dalies priestatas. Šioje epochoje atsirado iki šių dienų išlikę pastatai – vežiminė ir oficina – kurie taip stipriai nekito per laiką, 2006 m. Kirdiejų rūmams tyrimų pagrindu atlikti tvarkomieji statybos darbai iš dalies grąžinant jų pirminę išvaizdą – stogą keičiant iš klasicistinio į barokinį.

Komplekso akcentas – Kirdiejų rūmų priestatas. Funkciškai – tai vertikalus ryšys tarp aukštų su pagalbinėmis patalpomis. Atskiros laiptinės formavimas išsaugo rūmų patalpų autentiškumą, saugomus perdenginius bei erdves, taip pat suteikia galimybę laisvesniems muziejaus laiptinės sprendimams. Priestatas tampa muziejaus ir parko jungtimi: per skaidrias atitvaras kuriami stiprūs vizualiniai ryšiai su parko gamta bei Vilniaus pilių kultūrinio rezervato akcentais ir vienas svarbiausių Vilniaus simbolių – Aukštutinės pilies bokštu ir Trimis kryžiais. Muziejaus priestatas formuojamas ir kaip parko dalis: šiaurinę tvorą grąžinant į autentišką vietą dalis priestato atsiduria parko ribose. Tokiu būdu pabrėžiamas pastato išskirtinumas pagal savo tipologiją – muziejus. Istorikai grindžiant, rūmai plečiami kryptimi, kuria etapais vystėsi nuo rūmų pirmo rekonstravimo baroko laikotarpyje.



VIZUALIZACIJA IŠ BARBOROS RADVILAITĖS GATVĖS

KIRDIEJŲ RŪMŲ, OFICINOS, VEŽIMINĖS, TVOROS IR JŲ TERITORIJOS BARBOROS RADVILAITĖS G. 4 IR 6 PRITAIKYMO VILNIAUS MIESTO MUZIEJUI ARCHITEKTŪRINIO PROJEKTO IDĖJA





VIZUALIZACIJA IŠ PAUKŠČIO SKRYDŽIO



SKLYPO SUTVARKYMO PLANAS



B. RADVILAITĖS G. IŠKLOTINĖ



ŠIAURINĖS PUSĖS IŠKLOTINĖ





VIZUALIZACIJA IŠ BERNARDINŲ PARKO PRIEIGŲ



KIEMO VIZUALIZACIJA



BERNARDINŲ PARKO PUŠĖS IŠKLOTINĖ



KIRDIEJŲ RŪMŲ KIEMO PUŠĖS IŠKLOTINĖ

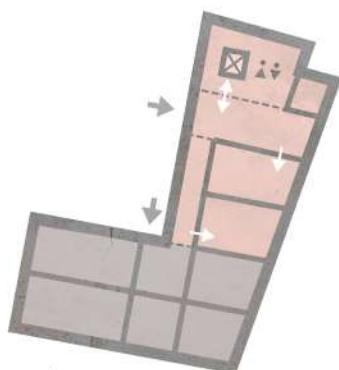




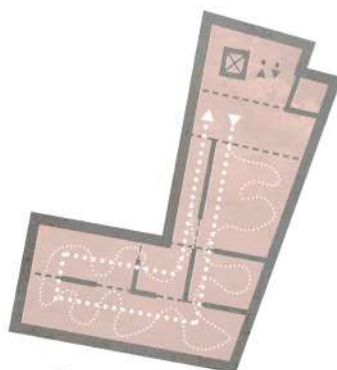
RECEPCIJOS VIZUALIZACIJA (IŠĖJIMAS)



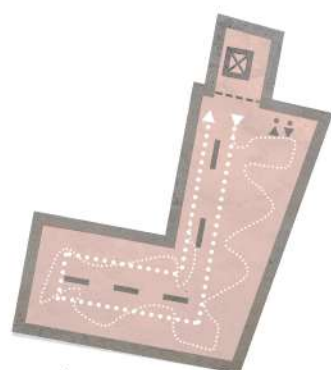
NUOLATINĖS EKSPOZICIJOS VIZUALIZACIJA (II AUKŠTAS)



I AUKŠTAS



II AUKŠTAS



III AUKŠTAS





SKAITYKLOS VIZUALIZACIJA



KONFERENCIJŲ SALĖS VIZUALIZACIJA



KINTANČIOS EKSPOZICIJOS VIZUALIZACIJA (MANSARDA)