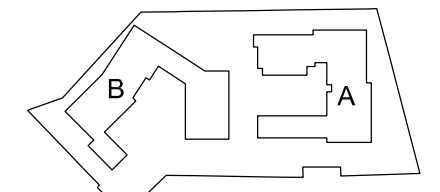


Situacijos schema

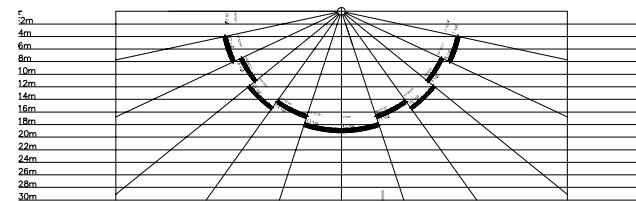


Korpusų schema

Pagal STR 2.02.01:2004 "Gyvenamieji pastatai" 213 punktą:
Kiekviename 1-3 kambarių bute turi būti bent vienas, o 4 ir daugiau kambarių butuose – 2 gyvenamieji kambariai, kuriuose bendras insoliacijos laikas lygiadieniais (03. 22 ir 09. 22) – ne trumpesnis kaip 2 valandos.

Išvada: projekte užtikrinamas norminis insoliacijos laikas projektuojamoms gyvenamosios paskirties patalpoms. Greta nėra gyvenamųjų pastatų, kurių insoliacijos laiką įtakotų projektuojami pastatai.

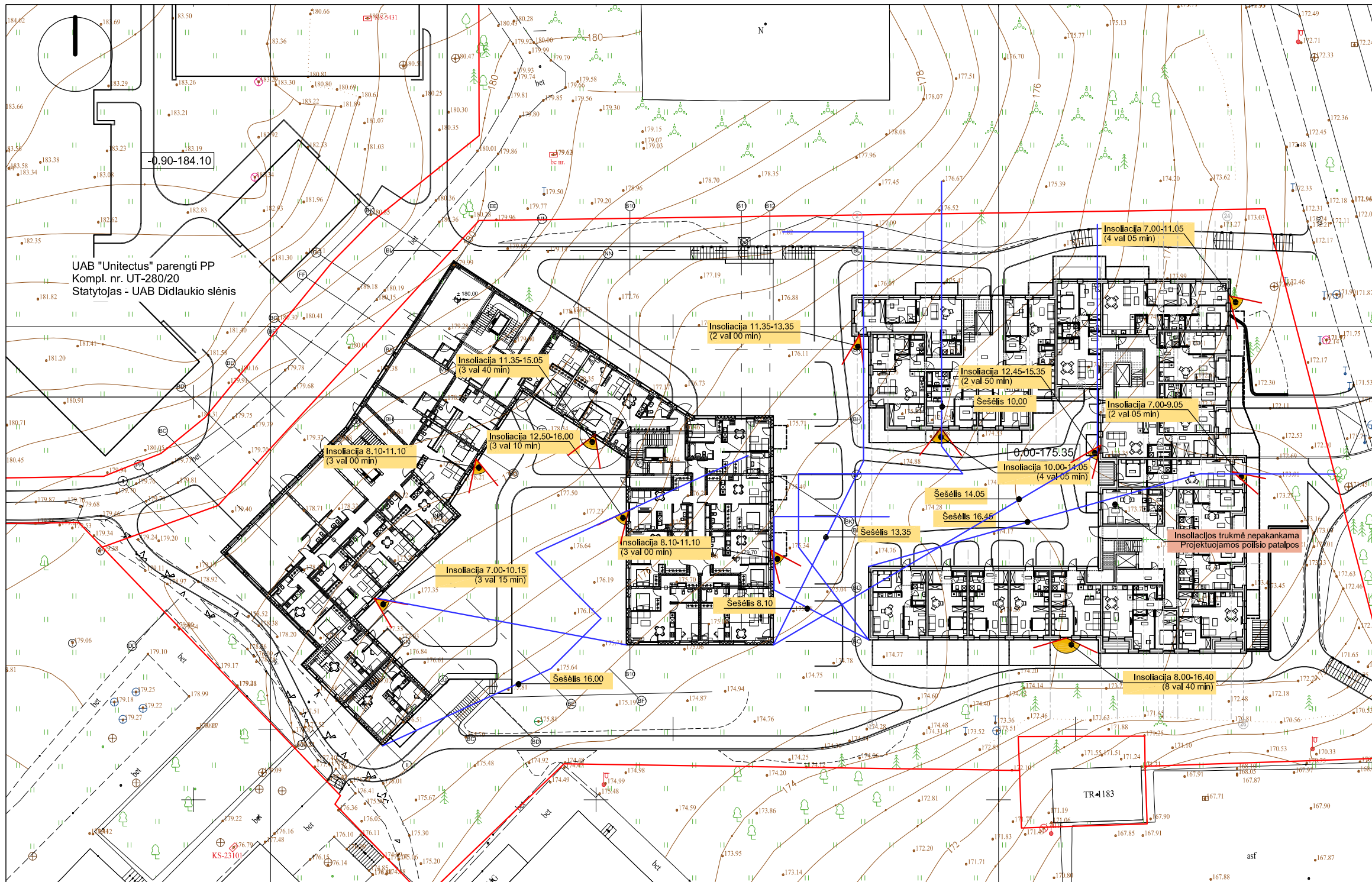
- Sutartinis žymėjimas
- Sklypų ribos
- Projektuojami pastatai
- Projektuojamų pastatų šešėlių kontūrai
- Patalpų insoliacijos trukmė



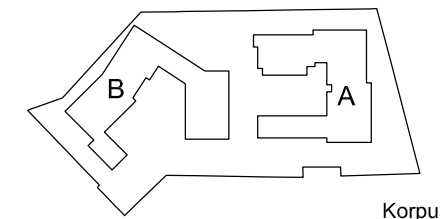
Slėmbaus mastelio topografinių planų derinimo viešoje elektroninėje paslaugoje (THIS) topografinio plano teritorijai suteiktas numeris ir data.	Data	Suteiktas Nr.
	2022-09-21	THIS1-20220901-063897

Kvalif. Nr.	Pareigos	V.Pavardė	Parašas	veikla
IGKV-585	Geodezininkas			Tel.: +370 698 58240, el. p.: geotiese@gmail.com, www.geotiese.lt.
Pasiektas geodezinių matavimų tikslumas: Ms=0.10m			Objekto pavadinimas	
Pasiektas aukščių matavimų tikslumas: Mh=0.04m			Teritorija tarp Didlaukio g. ir Geležinio Vilko g.	
Mastelis	Data	Užsakymo Nr.	Lapų sk.	Užsakovas: UAB Realco
M1: 500	2022 05 02	-	1/1	TOPOGRAFINIS PLANAS
Koordinacijų sistema: LKS-94		Aukščių sistema: LAS07		Topografinio plano tipas: pilno turinio

0	2022-10	PP viešinimui	
LAIDA	DATA	LAIDOS STATUSAS. KEITIMO PRIEŽASTIS (JEI TAIKOMA)	
KVAL. PATV. DOK. NR.	UNICTECTUS architektų grupė	LUKIŠKIŲ G. 3, VILNIUS TEL.: +370 5 2610147 E.P. unitectus@unitectus.lt	STATINIO PROJEKTO PAVADINIMAS: Daugiabučio gyvenamojo namo Didlaukio g. 45B (sklypo kad. nr. 0101/0017:410) Vilniuje, statybos projektas Ypatingas statinys. Nauja statyba
A1372	PV	J. KIAURAKYTĖ	STATINIO PAVADINIMAS: Daugiabutis gyvenamasis namas
A424	PDV	S. PAMERNECKIS	
A1212	PDV	K. REIMERIS	
KALBA:	STATYTOJAS IR (ARBA) UŽSAKOVAS:	DOKUMENTO PAVADINIMAS:	M 1 : 500 LAIDA
LT	UAB Didlaukio slėnis j.m. k. 305571810	Insoliacijos schema rūšio langų lygyje	0
		DOKUMENTO ŽYMUO:	LAPAS LAPŲ
		2790/20-UT-280-1/20-PP	



Situacijos schema

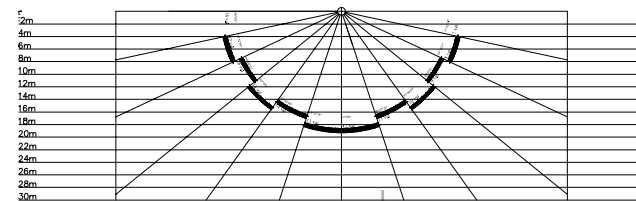


Korpusų schema

Pagal STR 2.02.01:2004 "Gyvenamieji pastatai" 213 punktą:
 Kiekviename 1-3 kambarių bute turi būti bent vienas, o 4 ir daugiau kambarių butuose – 2 gyvenamieji kambariai, kuriuose bendras insoliacijos laikas lygiavensiais (03. 22 ir 09. 22) – ne trumpesnis kaip 2 valandos.
 Skaičiavimai atlikti pirmo aukšto langų lygyje, aukštesniuose lygiuose situacija gerėja.

Išvada: projekte užtikrinamas norminis insoliacijos laikas projektuojamos gyvenamosios paskirties patalpoms. Greta nėra gyvenamųjų pastatų, kurių insoliacijos laiką įtakotų projektuojami pastatai.

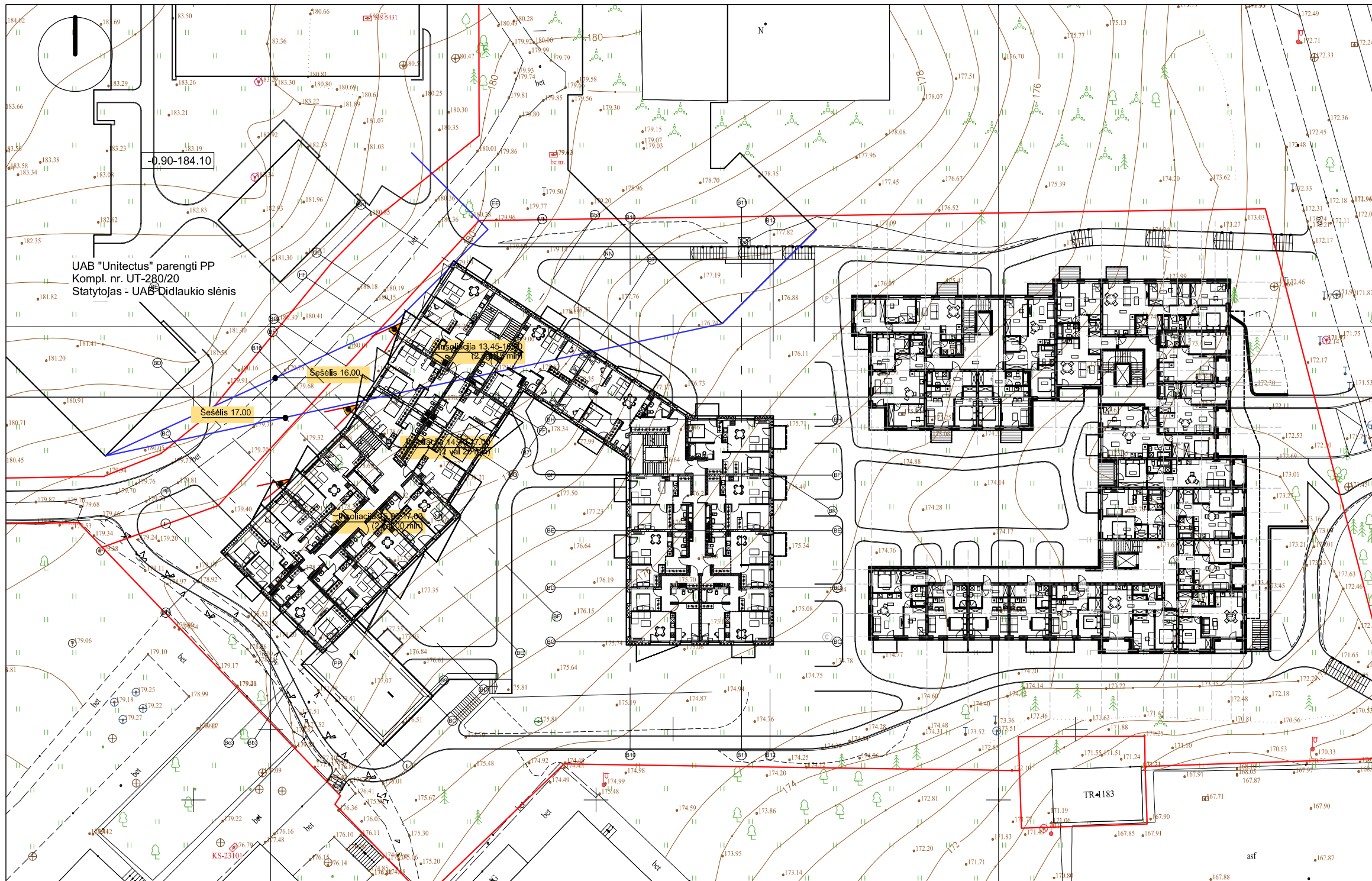
- Sutartinis žymėjimas
- Sklypų ribos
- Projektuojami pastatai
- Projektuojamų pastatų šešėlių kontūrai
- Patalpų insoliacijos trukmė



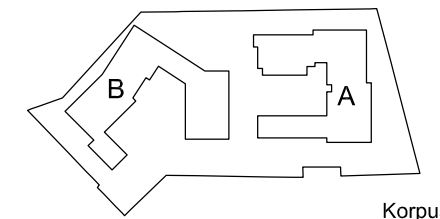
Slėmbaus mastelio topografinių planų derinimo viešoje elektroninėje paslaugoje (THIS) topografinio plano teritorijai suteiktas numeris ir data.	Data	Suteiktas Nr.
	2022-09-21	THIS1-20220901-063897

Kvalif. Nr.	Pareigos	V.Pavardė	Parašas	veikla
IGKV-585	Geodezininkas			Tel.: +370 698 58240, el. p.: geotiese@gmail.com, www.geotiese.lt.
Pasiestas geodezinių matavimų tikslumas: Ms=0.10m				Objekto pavadinimas Teritorija tarp Didlaukio g. ir Geležinio Vilko g.
Pasiestas aukščių matavimų tikslumas: Mh=0.04m				
Mastelis	Data	Užsakymo Nr.	Lapų sk.	Užsakovas: UAB Realco
M1: 500	2022 05 02	-	1/1	TOPOGRAFINIS PLANAS
Koordinacijų sistema: LKS-94		Aukščių sistema: LAS07		Topografinio plano tipas: pilno turinio

0	2022-10	PP viešinimui	
LAIDA	DATA	LAIDOS STATUSAS. KEITIMO PRIEŽASTIS (JEI TAIKOMA)	
KVAL. PATV. DOK. NR.	UNITECTUS architektų grupė	LUKIŠKIŲ G. 3, VILNIUS TEL.: +370 5 2610147 E.P. unitectus@unitectus.lt	STATINIO PROJEKTO PAVADINIMAS: Daugiabučio gyvenamojo namo Didlaukio g. 45B (sklypo kad. nr. 0101/0017:410) Vilniuje, statybos projektas Ypatingas statinys. Nauja statyba
A1372	PV	J. KIAURAKYTĖ	STATINIO PAVADINIMAS: Daugiabutis gyvenamasis namas
A424	PDV	S. PAMERNECKIS	
A1212	PDV	K. REIMERIS	
KALBA:	STATYTOJAS IR (ARBA) UŽSAKOVAS:	DOKUMENTO ŽYMUO:	M 1 : 500 LAIDA 0
LT	UAB Didlaukio slėnis j.m. k. 305571810	2790/20-UT-280-1/20-PP	LAPAS LAPŲ



Situacijos schema

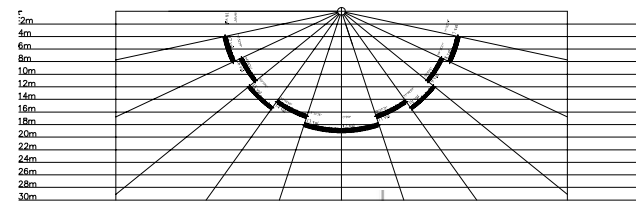


Korpusų schema

Pagal STR 2.02.01:2004 "Gyvenamieji pastatai" 213 punktą:
Kiekviename 1-3 kambarių bute turi būti bent vienas, o 4 ir daugiau kambarių butuose – 2 gyvenamieji kambariai, kuriuose bendras insoliacijos laikas lygiadieniais (03. 22 ir 09. 22) – ne trumpesnis kaip 2 valandos.

Išvada: projekte užtikrinamas norminis insoliacijos laikas projektuojamoms gyvenamosios paskirties patalpoms. Greta nėra gyvenamųjų pastatų, kurių insoliacijos laiką įtakotų projektuojami pastatai.

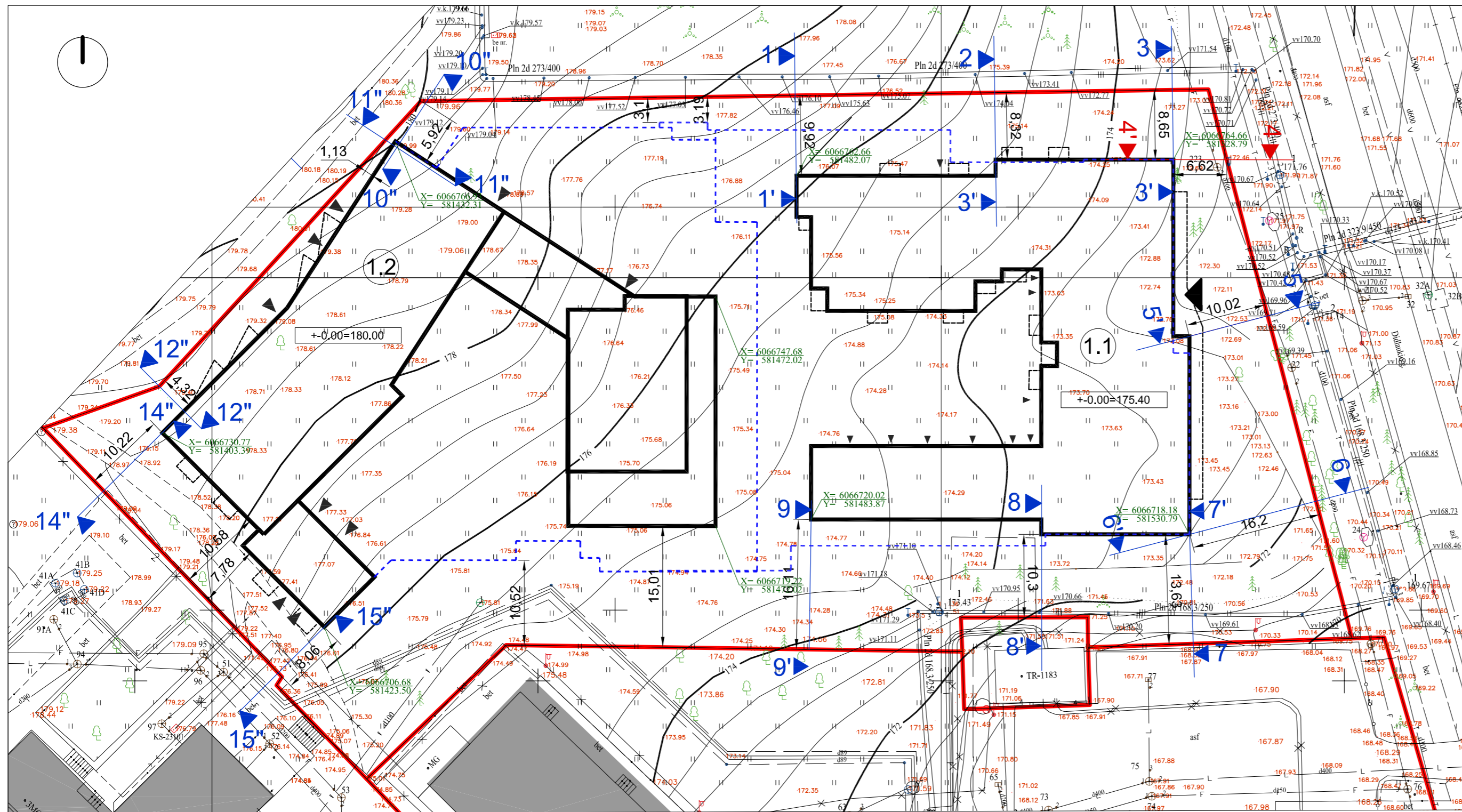
- Sutartinis žymėjimas
- Sklypų ribos
- Projektuojami pastatai
- Projektuojamų pastatų šešėlių kontūrai
- Patalpų insoliacijos trukmė



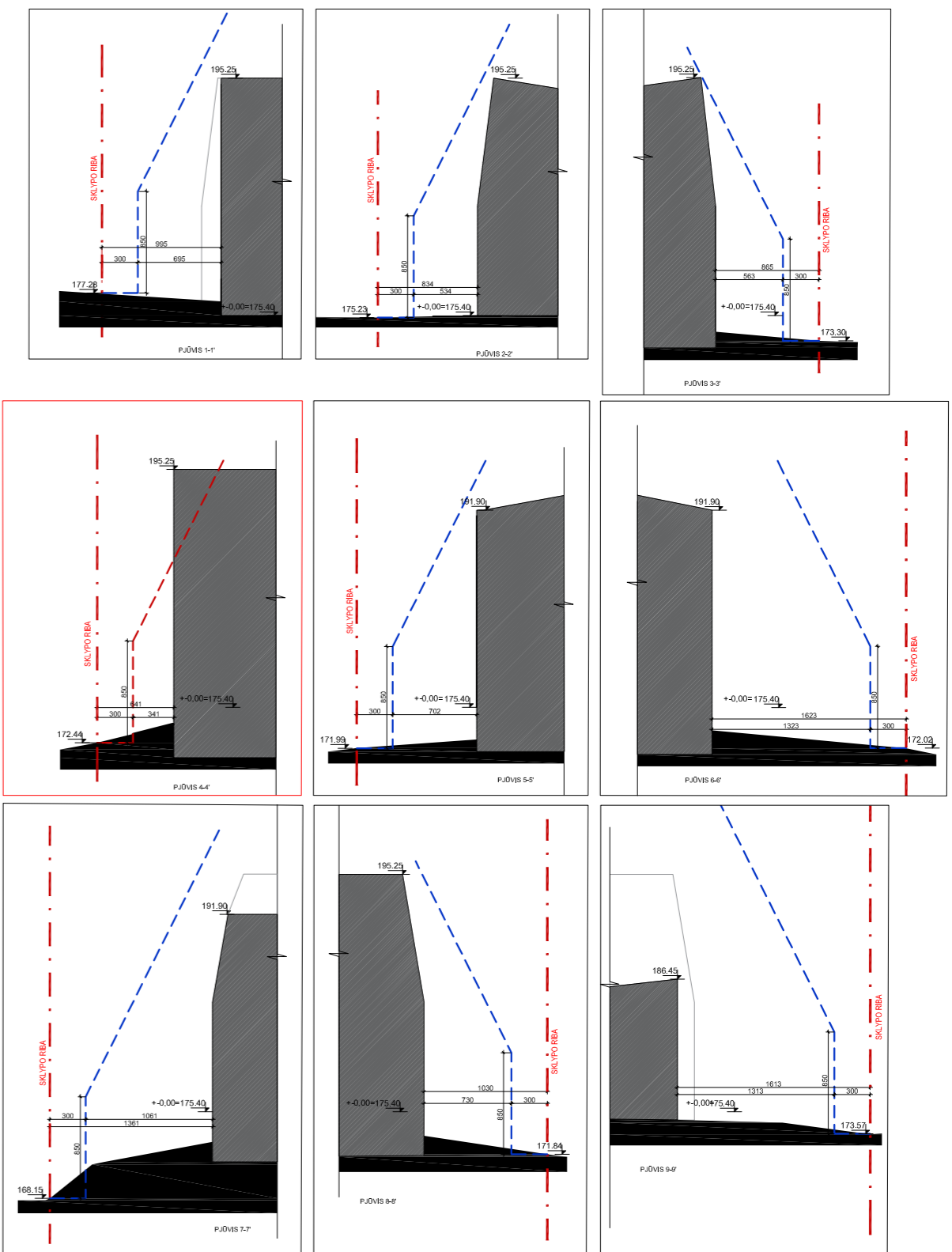
Slėmbaus mastelio topografinių planų derinimo viešoje elektroninėje paslaugoje (THIS) topografinio plano teritorijai suteiktas numeris ir data.	Data	Suteiktas Nr.
	2022-09-21	THIS1-20220901-063897

Kvalif. Nr.	Pareigos	V.Pavardė	Parašas	veikla
IGKV-585	Geodezininkas			Tel.: +370 698 58240, el. p.: geotiese@gmail.com, www.geotiese.lt.
Pasiektas geodezinių matavimų tikslumas: Ms=0.10m			Objekto pavadinimas	
Pasiektas aukščių matavimų tikslumas: Mh=0.04m			Teritorija tarp Didlaukio g. ir Geležinio Vilko g.	
Mastelis	Data	Užsakymo Nr.	Lapų sk.	Užsakovas: UAB Realco
M1: 500	2022 05 02	-	1/1	TOPOGRAFINIS PLANAS
Koordinacijų sistema: LKS-94		Aukščių sistema: LAS07		Topografinio plano tipas: pilno turinio

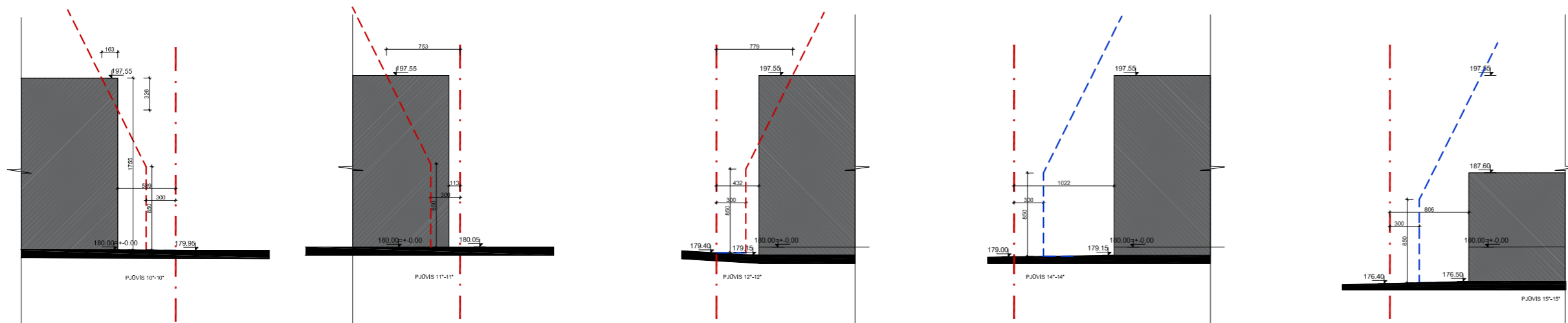
0	2022-10	PP viešinimui	
LAIDA	DATA	LAIDOS STATUSAS. KEITIMO PRIEŽASTIS (JEI TAIKOMA)	
KVAL. PATV. DOK. NR.	UNICTECTUS architektų grupė	LUKIŠKIŲ G. 3, VILNIUS TEL.: +370 5 2610147 E.P. unitectus@unitectus.lt	STATINIO PROJEKTO PAVADINIMAS: Daugiabučio gyvenamojo namo Didlaukio g. 45B (sklypo kad. nr. 0101/0017:410) Vilniuje, statybos projektas Ypatingas statinys. Nauja statyba
A1372	PV	J. KIAURAKYTĖ	STATINIO PAVADINIMAS: Daugiabutis gyvenamasis namas
A424	PDV	S. PAMERNECKIS	
A1212	PDV	K. REIMERIS	
KALBA:	STATYTOJAS IR (ARBA) UŽSAKOVAS:	DOKUMENTO ŽYMUO:	M 1 : 500 LAIDA 0
LT	UAB Didlaukio slėnis j.m. k. 305571810	2790/20-UT-280-1/20-PP	LAPAS LAPŲ



Pastato korpuso (1.1) pjūvių schemas:



Pastato korpuso (1.2) pjūvių schemas:



SUTARTINIS ŽYMĖJIMAS

- SKLYPO RIBA
- PROJEKTUOJAMA ANTŽEMINĖ DALIS
- PROJEKTUOJAMA POŽEMINĖ DALIS
- PROJEKTUOJAMOS KONSOLĖS / BALKONAI
- ▶ ĮĖJIMAS Į PASTATĄ
- ▶ ĮVAŽIVIMAS Į POŽEMINĮ PARKINGĄ

- ①.1 PROJEKTUOJAMAS 5 AUKŠTŲ KORPUSAS A
- ①.2 PROJEKTUOJAMAS 5 AUKŠTŲ KORPUSAS B

LAIDA	DATA	LAIDOS STATUSAS, KEITIMO PRIEŽASTIS (JEI TAIKOMA)	
KVAL. PATV. DOK. NR.	UNITECTUS architektų grupė	LUKIŠKIŲ G. 3 VILNIUS, LT-01108 TEL./FAKS. +370 5 2610501	STATINIO PROJEKTO PAVADINIMAS: Daugiabučio gyvenamojo namo Didlaukio g. 45b (sklypo kad.nr.0101/0017:410) Vilniuje Statybos projektas
A1372	PV, PDV	J. KIAURAKYTĖ	STATINIO PAVADINIMAS: Daugiabutis gyvenamasis namas
A424	PDV	S. PAMERNECKIS	BRĖZINIO PAVADINIMAS: Žemės sklypo schema ir pastato pjūviai
A1212	PDV	K. REIMERIS	M 1:500 LAIDA 0
KALBA:	STATYTOJAS IR (ARBA) UŽSAKOVAS:	DOKUMENTO ŽYMUO:	LAPAS LAPŲ
LT	UAB "Proksima alfa", a.k. 305571810	2790/20-UT-280/20-PP	SP-01 -

PATALPŲ EKSPLIKACIJA, 0 AUKŠTAS		
Nr.	Patalpa	Plošas, m²

BENDRO NAUDOJIMO PATALPOS		
H 0-1	Lifto holas	26.61
H 0-2	Lifto holas	20.51
H 0-3	Lifto holas	24.47
71.59		

DVI RAČIŲ SAUGYKL OS		
S 0-1	Dvi račių saugykla	4.35
S 0-2	Dvi račių saugykla	4.48
S 0-3	Dvi račių saugykla	3.83
S 0-4	Dvi račių saugykla	4.48
S 0-5	Dvi račių saugykla	5.58
S 0-8	Dvi račių saugykla	31.60
S 0-11	Dvi račių saugykla	2.87
S 0-12	Dvi račių saugykla	3.32
T 0-6	Dvi račių saugykla	3.82
T 0-7	Dvi račių saugykla	3.83
T 0-9	Dvi račių saugykla	3.30
T 0-10	Dvi račių saugykla	3.69
75.15		

K 0-1 83.58m²		
1	Prekybos salė	73.43
2	San. maistas	5.15
3	Pagalbinė patalpa	5.00
83.58		

K 0-2 70.16 m²		
1	Prekybos salė	61.39
2	San. maistas	4.40
3	Pagalbinė patalpa	4.37
70.16		

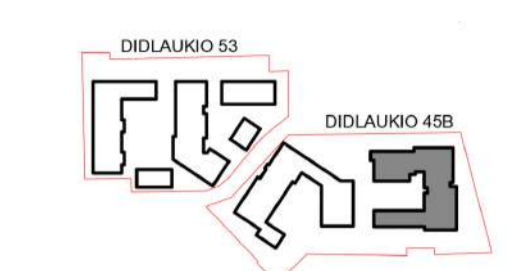
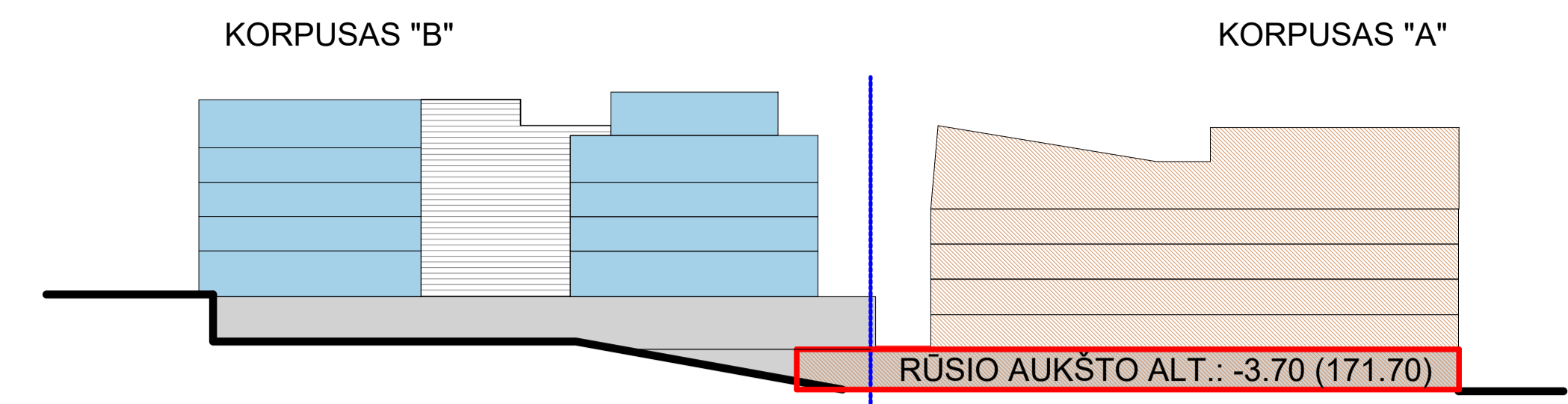
K 0-3 40.54 m²		
1	Administracinės paskirties pagrindinė patalpa	31.64
2	San. maistas	4.45
3	Pagalbinė patalpa	4.45
40.54		

K 0-4 61.11 m²		
1	Prekybos salė	49.05
2	Pagalbinė patalpa	7.52
3	San. maistas	4.54
61.11		

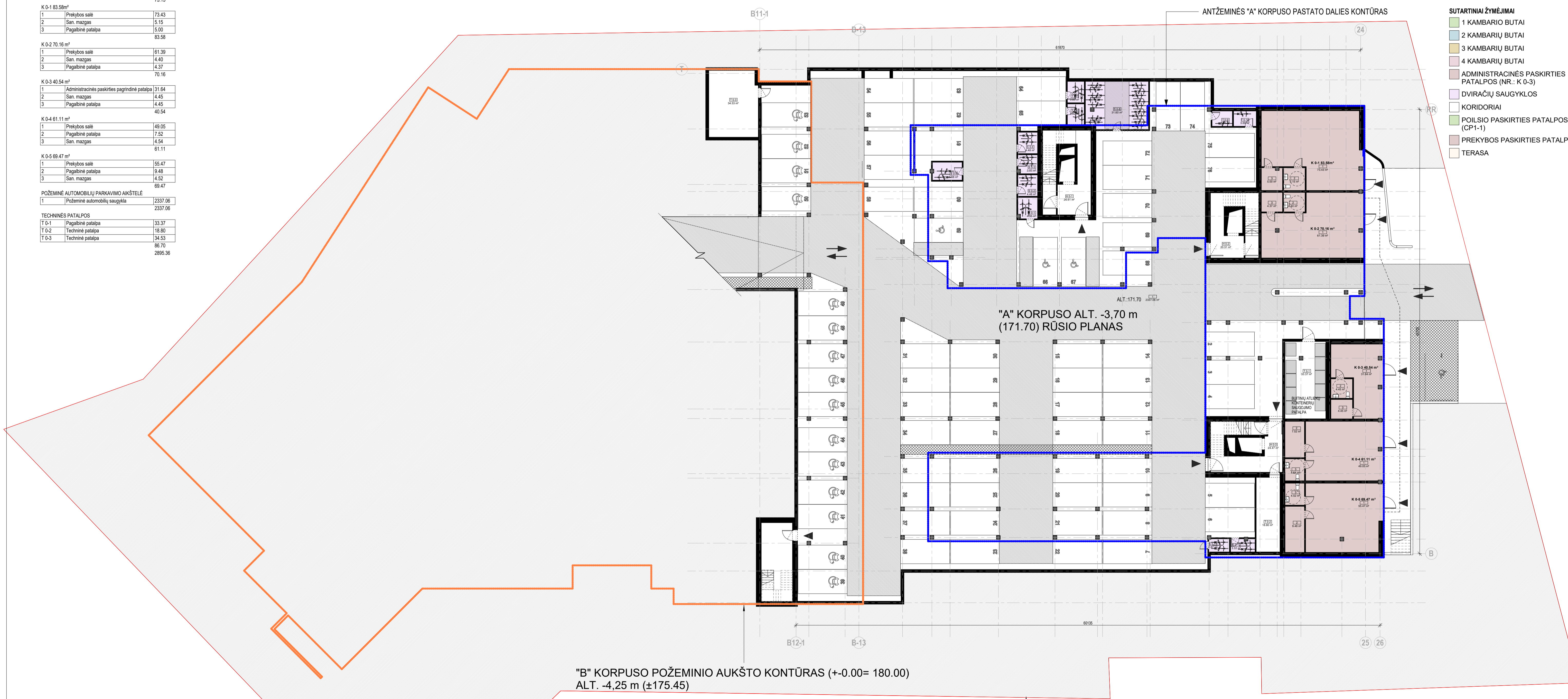
K 0-5 69.47 m²		
1	Prekybos salė	55.47
2	Pagalbinė patalpa	9.48
3	San. maistas	4.52
69.47		

POŽEMINĖ AUTOMOBILIŲ PARKAVIMO AKŠTELĖ		
1	Požeminė automobilių saugykla	2337.06
2337.06		

TECHNINĖS PATALPOS		
T 0-1	Pagalbinė patalpa	33.37
T 0-2	Techninė patalpa	18.80
T 0-3	Techninė patalpa	34.53
86.70		
2865.36		



- SUTARTINIAI ŽYMĖJIMAI**
- 1 KAMBARIO BUTAI
 - 2 KAMBARIŲ BUTAI
 - 3 KAMBARIŲ BUTAI
 - 4 KAMBARIŲ BUTAI
 - ADMINISTRACINĖS PASKIRTIES PATALPOS (NR.: K 0-3)
 - DVI RAČIŲ SAUGYKL OS
 - KORIDORIAI
 - POILSIO PASKIRTIES PATALPOS (CP1-1)
 - PREKYBOS PASKIRTIES PATALPOS
 - TERASA



"B" KORPUSO POŽEMINIO AUKŠTO KONTŪRAS (+0.00= 180.00)
ALT. -4.25 m (±175.45)

SKLYPO RIBA

0	2022-10-19	PP VĖŠNIMŲ	
LAIDA	IŠLEID. DATA	LAIKOS STATUSAS IR IŠLEIDIMO PRIEŽASTIS (JEI TAKOMA)	
KVAL. PATV. DOK. NR.	UNICTECTUS	LUKŠKŲ G. 3, VILNIUS TEL. +370 6 026 01 47 E.P. unitectus@unitectus.lt	STATINIO PROJEKTO PAVADINIMAS: DAUGIABUTIS GYVENAMOJO NAMO DIDLAUKIO G. 45B, VILNIUJE STATYBOS PROJEKTAS YPATINĖS STATINYS, NAUJA STATYBA
A1372	PV	J. KIAURAKYTĖ	STATINIO PAVADINIMAS: DAUGIABUTIS GYVENAMASIS NAMAS KORPUSAS A
		ARCHITEKTŲ GRUPĖ	DAUGIABUTIS GYVENAMASIS NAMAS KORPUSAS A
424	PDV	S. PAMERNECKIS	DOKUMENTO PAVADINIMAS: RŪSIO AUKŠTO PLANAS
	ARCH	Š. PETRAUSKAS	M As indicated
LT	STATYTOJAS IR (ARBA) UŽSAKOVAS: Didlaukio slėnis, UAB Jm. k. 305571810	PUŠŲ G. 29-4, VILNIUS TEL. +370 6 863 2288, E.P. saulius@pd.lt	DOKUMENTO ŽYMUO: 2790/20-LT-280-1/20-PP-SA1.B-02
			LAPAS LAPŲ
			1 1

PATALPŲ EKSPLIKACIJA, 1 aukštas		
nr	Patalpa	Plotas, m²
A1-1 [3k] 64.59 m²		
1	Holas	2.61
2	Vonia, WC	5.56
4	Miegamasis	15.96
5	Svetainė, virtuvė	28.65
6	Miegamasis	11.79
A1-2 [3k] 63.65 m²		
1	Holas	4.30
2	Svetainė, virtuvė	28.50
3	Miegamasis	15.55
4	Miegamasis	10.63
5	Vonia, WC	4.67
A1-3 [3k] 61.03 m²		
1	Holas	5.36
2	Drabužinė	3.15
3	Miegamasis	12.15
4	Svetainė, virtuvė	24.70
5	Vonia, WC	4.56
6	Miegamasis	11.13
A1-4 [2k] 40.46 m²		
1	Holas	5.95
2	Svetainė, virtuvė	18.42
3	Miegamasis	11.55
4	Vonia, WC	4.55
A1-5 [2k] 40.45 m²		
1	Holas	10.46
43	Svetainė, virtuvė	18.45
44	Miegamasis	11.55
B1-1 [3k] 68.22 m²		
1	Holas	6.13
2	Svetainė, virtuvė	31.48
3	Vonia, WC	4.47
4	Miegamasis	13.86
5	Miegamasis	10.41
6	Drabužinė	6.82

PATALPŲ EKSPLIKACIJA, 1 aukštas		
nr	Patalpa	Plotas, m²
B1-2 [4k] 88.91 m²		
1	Holas	3.85
2	Vonia, WC	4.03
3	Svetainė, virtuvė	37.70
4	Miegamasis	9.92
5	Drabužinė	4.05
6	Miegamasis	11.84
7	Miegamasis	12.98
8	Vonia, WC	4.54
B1-3 [2k] 44.23 m²		
1	Holas	3.20
2	Miegamasis	13.15
3	Svetainė, virtuvė	23.31
4	Vonia, WC	4.48
B1-4 [2k] 44.19 m²		
1	Holas	3.18
2	Vonia, WC	4.48
3	Miegamasis	13.20
4	Svetainė, virtuvė	23.33
B1-5 [2k] 53.75 m²		
1	Holas	7.31
2	Miegamasis	14.84
3	Vonia, WC	4.48
4	Svetainė, virtuvė	27.12
BENDRO NAUDOJIMO PATALPOS		
K1-1	KORIDORIAI	30.30
K1-3	KORIDORIAI	33.19
K1-4	KORIDORIAI	49.79
S1-5	Pagalbinė patalpa	9.99
C1-1 [1k] 31.32 m²		
1	Holas	2.87
2	Miegamasis	23.34
3	Vonia, WC	5.11
D1-1 [2k] 44.23 m²		
1	Holas	3.96
2	Svetainė, virtuvė	23.44
4	Drabužinė	2.80
5	San. mazgas	4.26
12	Miegamasis	9.77
D1-2 [1k] 37.70 m²		
1	Holas	4.97
2	San. mazgas	4.26
3	Svetainė, virtuvė	28.47
D1-3 [1k] 37.70 m²		
1	Holas	4.97
3	Svetainė, virtuvė	28.47
4	Miegamasis	4.26
D1-4 [1k] 37.70 m²		
1	Holas	4.97
2	San. mazgas	4.26
3	Svetainė, virtuvė	28.47
D1-5 [3k] 51.02 m²		
1	Holas	4.25
2	Vonia, WC	4.70
3	Miegamasis	9.71
4	Svetainė, virtuvė	23.21
5	Miegamasis	9.15
CP1-1 [1k] 31.32 m²		
1	Holas	4.97
2	San. mazgas	4.26
3	Svetainė, virtuvė	28.47

PATALPŲ EKSPLIKACIJA, 1 aukštas		
nr	Patalpa	Plotas, m²
C1-4 [2k] 41.46 m²		
1	Holas	5.30
2	Miegamasis	14.27
3	Svetainė, virtuvė	17.03
4	Vonia, WC	4.86
C1-5 [2k] 48.93 m²		
1	Holas	4.61
2	Vonia, WC	4.66
3	Svetainė, virtuvė	26.65
4	Miegamasis	13.02
C1-6 [3k] 60.31 m²		
1	Holas	6.11
2	Miegamasis	13.19
3	Miegamasis	11.73
4	Svetainė, virtuvė	23.98
5	Vonia, WC	5.30
CP1-1 [1k] 31.32 m²		
1	Holas	2.87
2	Miegamasis	23.34
3	Vonia, WC	5.11
D1-1 [2k] 44.23 m²		
1	Holas	3.96
2	Svetainė, virtuvė	23.44
4	Drabužinė	2.80
5	San. mazgas	4.26
12	Miegamasis	9.77
D1-2 [1k] 37.70 m²		
1	Holas	4.97
2	San. mazgas	4.26
3	Svetainė, virtuvė	28.47
D1-3 [1k] 37.70 m²		
1	Holas	4.97
3	Svetainė, virtuvė	28.47
4	Miegamasis	4.26
D1-4 [1k] 37.70 m²		
1	Holas	4.97
2	San. mazgas	4.26
3	Svetainė, virtuvė	28.47
D1-5 [3k] 51.02 m²		
1	Holas	4.25
2	Vonia, WC	4.70
3	Miegamasis	9.71
4	Svetainė, virtuvė	23.21
5	Miegamasis	9.15
CP1-1 [1k] 31.32 m²		
1	Holas	4.97
2	San. mazgas	4.26
3	Svetainė, virtuvė	28.47

- SUTARTINIAI ŽYMĖJIMAI**
- 1 KAMBARIŲ BUTAI
 - 2 KAMBARIŲ BUTAI
 - 3 KAMBARIŲ BUTAI
 - 4 KAMBARIŲ BUTAI
 - ADMINISTRACINĖS PASKIRTIES PATALPOS (NR.: K 0-3)
 - DVIRAČIŲ SAUGYKLOS
 - KORIDORIAI
 - POILSIO PASKIRTIES PATALPOS (CP1-1)
 - PREKYBOS PASKIRTIES PATALPOS
 - TERASA



"B" KORPUSO POŽEMINIO AUKŠTO KONTŪRAS (+0.00= 180.00)
ALT. -4,25 m (±175.45)

SKLYPO RIBA

0	2022-10-14	PP VEŠNIMŲ
LADA	IŠLEID. DATA	LADOS STATUSAS IR IŠLEIDIMO PRIEŽASTIS (JEI TAKOMA)
KVAL. PATV. DOK. NR.	UNITECTUS architektų grupė	Lukškojų G. 3, VILNIUS TEL. +370 6 02610147 E.P. unitectus@unitectus.lt
A1372	PV	J. KIAURAKYTĖ
424	PDV	S. PAMERNECKIS
LT	ARCH	Š. PETRAUSKAS
STATYTOJAS IR (ARBA) UŽSAKOVAS: Didlaukio slėnis, UAB jū. k. 305571810		STATINIO PAVADINIMAS: DAUGIABUTIS GYVENAMASIS NAMAS DIDLAUKIO G. 45B, VILNIUJE STATYBOS PROJEKTAS YPATINGAS STATINYS, NAUJA STATYBA
STATINIO PAVADINIMAS: DAUGIABUTIS GYVENAMASIS NAMAS KORPUSAS A		STATINIO PAVADINIMAS: PIRMO AUKŠTO PLANAS
DOKUMENTO PAVADINIMAS: M 1:200 LAIDA		LAPAS LAPŲ
DOKUMENTO ŽYMUO: 2790/20-UT-280-1/20-PP-SA.1.B-03		1 1



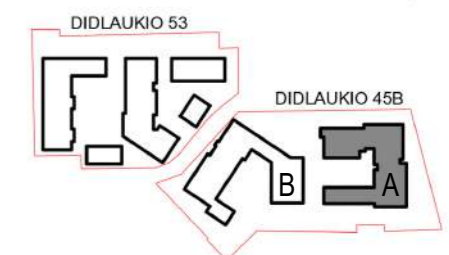
- SUTARTINIAI ŽYMĖJIMAI**
- 1 KAMBARIO BUTAI
 - 2 KAMBARIŲ BUTAI
 - 3 KAMBARIŲ BUTAI
 - 4 KAMBARIŲ BUTAI
 - ADMINISTRACINĖS PASKIRTIES PATALPOS (NR.: K 0-3)
 - DVIRAČIŲ SAUGYKLOS
 - KORIDORIAI
 - POILSIO PASKIRTIES PATALPOS (CP1-1)
 - PREKYBOS PASKIRTIES PATALPOS
 - TERASA

PATALPŲ EKSPLIKACIJA, 2 AUKŠTAS		
WT	Patalpa	Plotas, m ²
A2-1 [3k] 64.47 m²		
1	Holas	2.68
2	Svetainė; virtuvė	28.73
3	Miegamasis	11.79
4	Miegamasis	15.89
6	Vonia; WC	5.38
		64.47
A2-2 [3k] 62.37 m²		
1	Holas	4.30
2	Svetainė; virtuvė	28.50
3	Miegamasis	14.39
4	Miegamasis	10.62
5	Vonia; WC	4.56
		62.37
A2-3 [3k] 60.81 m²		
1	Holas	5.81
2	Drabužinė	3.15
3	Miegamasis	12.15
4	Svetainė; virtuvė	24.23
5	Vonia; WC	4.45
6	Miegamasis	11.02
		60.81
A2-4 [2k] 40.36 m²		
1	Holas	5.84
2	Vonia; WC	4.44
3	Svetainė; virtuvė	18.45
4	Miegamasis	11.63
		40.36
A2-5 [2k] 40.37 m²		
1	Vonia; WC	5.72
2	Miegamasis	11.59
3	Svetainė; virtuvė	18.60
4	Holas	4.46
		40.37
B2-1 [3k] 68.02 m²		
1	Holas	6.13
2	Svetainė; virtuvė	31.55
3	Vonia; WC	4.53
4	Miegamasis	13.10
5	Miegamasis	10.84
6	Drabužinė	1.87
		68.02
B2-2 [4k] 88.78 m²		
1	Holas	3.83
2	Vonia; WC	4.02
3	Svetainė; virtuvė	38.11
4	Miegamasis	9.41
5	Drabužinė	4.05
6	Miegamasis	11.84
7	Miegamasis	13.00
8	Vonia; WC	4.52
		88.78

PATALPŲ EKSPLIKACIJA, 2 AUKŠTAS		
WT	Patalpa	Plotas, m ²
B2-3 [2k] 44.12 m²		
1	Holas	4.37
2	Miegamasis	13.15
3	Svetainė; virtuvė	23.29
4	Vonia; WC	3.31
		44.12
B2-4 [2k] 44.05 m²		
1	Holas	3.40
2	Vonia; WC	4.37
3	Miegamasis	13.20
4	Svetainė; virtuvė	23.08
		44.05
B2-5 [3k] 60.65 m²		
1	Holas	3.47
2	Miegamasis	14.73
3	Vonia; WC	4.43
4	Svetainė; virtuvė	25.12
5	Miegamasis	12.90
		60.65
BENDRO NAUDOJIMO PATALPOS		
K3-1	KORIDORIAI	30.45
K3-2	KORIDORIAI	31.55
K3-3	KORIDORIAI	82.17
		144.17
C2-1 [2k] 43.51 m²		
1	Holas	5.46
3	Miegamasis	13.47
4	Svetainė; virtuvė	20.00
5	Vonia; WC	4.58
		43.51
C2-2 [2k] 45.91 m²		
1	Holas	5.04
2	Miegamasis	11.81
3	Vonia; WC	4.56
4	Miegamasis	24.50
		45.91
C2-3 [2k] 41.36 m²		
1	Holas	5.13
3	Miegamasis	14.36
4	Svetainė; virtuvė	17.07
5	Vonia; WC	4.80
		41.36
C2-4 [2k] 41.36 m²		
1	Holas	5.37
3	Miegamasis	14.26
4	Svetainė; virtuvė	16.98
5	Vonia; WC	4.75
		41.36

PATALPŲ EKSPLIKACIJA, 2 AUKŠTAS		
WT	Patalpa	Plotas, m ²
C2-5 [2k] 48.39 m²		
1	Holas	4.54
2	Vonia; WC	4.50
3	Svetainė; virtuvė	26.77
4	Miegamasis	12.58
		48.39
C2-6 [3k] 59.93 m²		
1	Holas	6.19
2	Miegamasis	12.86
3	Miegamasis	11.45
4	Svetainė; virtuvė	24.16
5	Vonia; WC	5.27
		59.93
D2-1 [2k] 36.97 m²		
1	Vonia; WC	4.61
3	Miegamasis	11.06
4	Svetainė; virtuvė	16.30
5	Vonia; WC	5.00
		36.97
D2-2 [1k] 29.23 m²		
1	Holas	4.59
2	Vonia; WC	4.36
3	Svetainė; virtuvė	20.28
		29.23
D2-3 [1k] 29.21 m²		
1	Holas	4.56
3	Svetainė; virtuvė	20.20
4	Vonia; WC	4.45
		29.21
D2-4 [1k] 29.21 m²		
1	Holas	4.56
2	Vonia; WC	4.45
3	Miegamasis	20.20
		29.21
D2-5 [3k] 50.87 m²		
1	Holas	4.85
2	Vonia; WC	4.25
3	Svetainė; virtuvė	9.71
4	Svetainė; virtuvė	22.72
5	Miegamasis	9.34
		50.87
		1174.12

0	2022-10-14	PP VIEŠINIMUI	
LAIDA	ISLEID. DATA	LAIDOS STATUSAS IR ISLEIDIMO PRIEŽASTIS (JEI TAIKOMA)	
KVAL. PATV. DOK. NR.	UNITECTUS architektų grupė	LUKIŠKIŲ G. 3, VILNIUS TEL.: +370 5 02610147 E.P.: unitectus@unitectus.lt	STATINIO PROJEKTO PAVADINIMAS: DAUGIABUTČIO GYVENAMOJO NAMO DIDLAUKIO G. 45B, VILNIUJE STATYBOS PROJEKTAS YPATINGAS STATINYS. NAUJA STATYBA
A1372	PV	J. KIAURAKYTĖ	STATINIO PAVADINIMAS: DAUGIABUTIS GYVENAMASIS NAMAS KORPUSAS A
			DOKUMENTO PAVADINIMAS: ANTRO - TREČIO AUKŠTO PLANAS
424	PDV	S. PAMERNECKIS	M 1 : 200 LAIDA
	ARCH	Š. PETRAUSKAS	0
LT	STATYTOJAS IR (ARBA) UŽSAKOVAS: Didlaukio slėnis, UAB j.m. k. 305571810		DOKUMENTO ŽYMUO: 2790/20-UT-280-1/20-PP-SA1.B-04
			LAPAS LAPŲ
			1 1



- SUTARTINIAI ŽYMĖJIMAI**
- 1 KAMBARIO BUTAI
 - 2 KAMBARIŲ BUTAI
 - 3 KAMBARIŲ BUTAI
 - 4 KAMBARIŲ BUTAI
 - ADMINISTRACINĖS PASKIRTIES PATALPOS (NR.: K 0-3)
 - DVIRAČIŲ SAUGYKLOS
 - KORIDORIAI
 - POILSIO PASKIRTIES PATALPOS (CP1-1)
 - PREKYBOS PASKIRTIES PATALPOS
 - TERASA

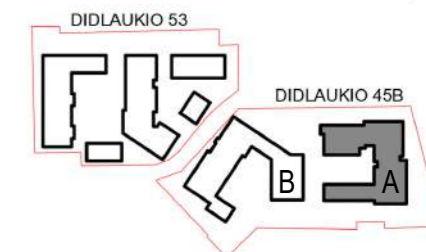
PATALPŲ EKSPLIKACIJA, 4 AUKŠTAS

e	Patalpa	Plotas, m ²
A4-1 [3k] 64.29 m²		
1	Holas	5.86
2	Svetainė; virtuvė	41.46
3	Miegamasis	11.79
4	Vonia; WC	5.18
		64.29
A4-2 [3k] 62.15 m²		
1	<varies>	32.78
2	Miegamasis	14.40
3	Miegamasis	10.62
4	San. mazgas	4.35
		62.15
A4-3 [3k] 60.48 m²		
1	Holas	5.48
2	Svetainė; virtuvė	24.48
3	Miegamasis	12.15
4	Drabužinė	3.15
5	San. mazgas	4.23
6	Miegamasis	10.99
		60.48
A4-4 [2k] 40.15 m²		
1	Holas	5.77
2	Vonia; WC	4.22
3	Svetainė; virtuvė	18.53
4	Miegamasis	11.63
		40.15
A4-5 [2k] 40.14 m²		
1	Holas	5.71
2	Svetainė; virtuvė	18.61
3	Miegamasis	11.59
4	Vonia; WC	4.23
		40.14
B4-1 [3k] 57.60 m²		
1	Holas	6.40
2	Svetainė; virtuvė	25.08
3	San. mazgas	5.03
4	Miegamasis	11.81
5	Miegamasis	9.28
65	Miegamasis	0.00
		57.60
B4-2 [3k] 60.01 m²		
1	Svetainė; virtuvė	3.40
2	Svetainė; virtuvė	26.84
3	Vonia; WC	4.40
5	Miegamasis	15.11
6	Miegamasis	10.26
		60.01
B4-3 [2k] 43.90 m²		
1	Holas	3.29
2	Miegamasis	13.15
3	Svetainė; virtuvė	23.31
4	Vonia; WC	4.15
		43.90
B4-4 [2k] 43.82 m²		
1	San. mazgas	3.91
2	Miegamasis	13.40
3	Svetainė; virtuvė	23.11
4	Holas	3.40
		43.82

PATALPŲ EKSPLIKACIJA, 4 AUKŠTAS

e	Patalpa	Plotas, m ²
B4-5 [3k] 60.20 m²		
1	Holas	3.81
2	Svetainė; virtuvė	24.29
3	Miegamasis	13.39
4	Vonia; WC	4.16
5	Miegamasis	14.55
		60.20
BENDRO NAUDOJIMO PATALPOS		
K4	KORIDORIAI	30.89
-1		
K4	KORIDORIAI	31.85
-2		
K4	KORIDORIAI	38.74
-3		
		101.48
C4-1 [2k] 43.27 m²		
1	Holas	5.39
2	Miegamasis	13.47
3	Svetainė; virtuvė	20.06
4	Vonia; WC	4.35
		43.27
C4-2 [2k] 45.69 m²		
1	Holas	5.06
2	Miegamasis	11.81
3	Vonia; WC	4.34
4	Svetainė; virtuvė	24.48
		45.69
C4-3 [2k] 41.16 m²		
1	Holas	5.28
2	Miegamasis	14.29
3	Holas	17.01
4	Vonia; WC	4.58
		41.16
C4-4 [2k] 41.11 m²		
1	Holas	5.28
2	Miegamasis	14.37
3	Svetainė; virtuvė	16.93
4	Vonia; WC	4.53
		41.11
C4-5 [4k] 88.90 m²		
1	Holas	3.28
2	Svetainė; virtuvė	38.82
3	Vonia; WC	5.43
4	Miegamasis	10.24
5	Miegamasis	10.24
6	Miegamasis	16.69
7	Vonia; WC	4.20
		88.90
		894.35

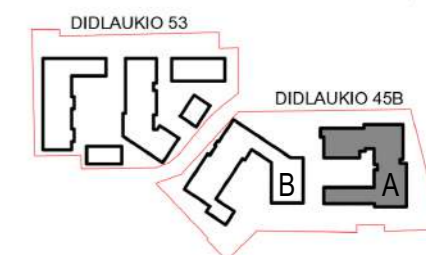
0	2022-10-14	PP VIEŠINIMUI	
LAIDA	ISLEID. DATA	LAIDOS STATUSAS IR ISLEIDIMO PRIEŽASTIS (JEI TAIKOMA)	
KVAL. PATV. DOK. NR.	UNITECTUS architektų grupė	LUKIŠKIŲ G. 3, VILNIUS TEL.: +370 5 02610147 E.P.: unitectus@unitectus.lt	STATINIO PROJEKTO PAVADINIMAS: DAUGIABUTČIO GYVENAMOJO NAMO DIDLAUKIO G. 45B, VILNIUJE STATYBOS PROJEKTAS YPATINGAS STATINYS. NAUJA STATYBA
A1372	PV	J. KIAURAKYTĖ	STATINIO PAVADINIMAS: DAUGIABUTIS GYVENAMASIS NAMAS KORPUSAS A
		SP ARCHITEKTŲ GRUPE	PUŠŲ G. 29-4, VILNIUS TEL.: +37069832288, E.P.: saulius@jad.lt
424	PDV	S. PAMERNECKIS	DOKUMENTO PAVADINIMAS: KETVIRTO AUKŠTO PLANAS
	ARCH	Š. PETRAUSKAS	M 1 : 200 LAIDA 0
LT	STATYTOJAS IR (ARBA) UŽSAKOVAS: Didlaukio slėnis, UAB j.m. k. 305571810		DOKUMENTO ŽYMUO: 2790/20-UT-280-1/20-PP-SA1.B-05 LAPAS LAPŲ 1 1



- SUTARTINIAI ŽYMĖJIMAI**
- 1 KAMBARIO BUTAI
 - 2 KAMBARIŲ BUTAI
 - 3 KAMBARIŲ BUTAI
 - 4 KAMBARIŲ BUTAI
 - ADMINISTRACINĖS PASKIRTIES PATALPOS (NR.: K 0-3)
 - DVIRAČIŲ SAUGYKLOS
 - KORIDORIAI
 - POILSIO PASKIRTIES PATALPOS (CP-1)
 - PREKYBOS PASKIRTIES PATALPOS
 - TERASA

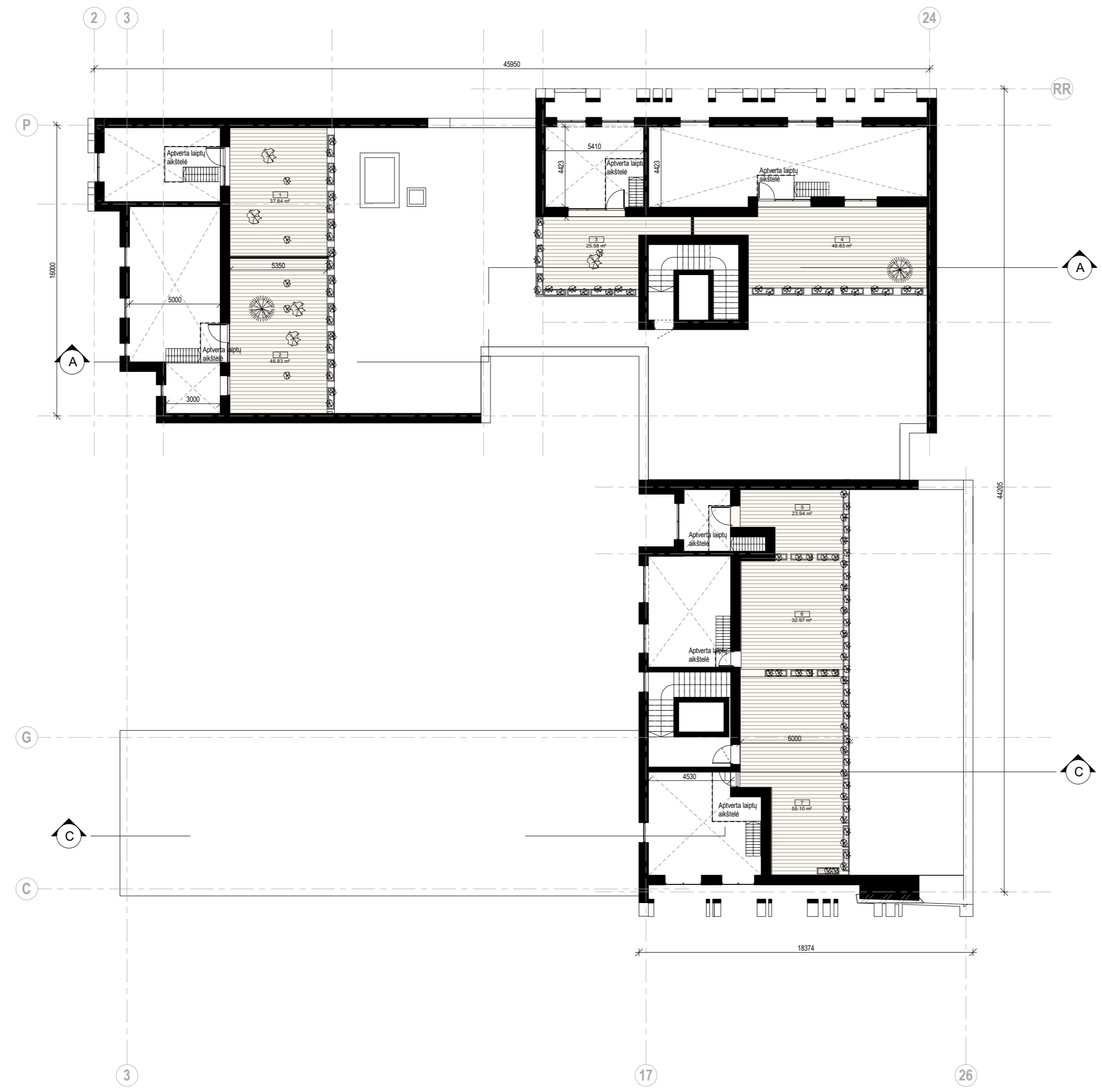
PATALPŲ EKSPLIKACIJA, 5 AUKŠTAS			PATALPŲ EKSPLIKACIJA, 5 AUKŠTAS		
Nr.	Patalpa	Plotas, m ²	Nr.	Patalpa	Plotas, m ²
A5-1 [3k] 64.29 m²			B5-4 [2k] 43.74 m²		
1	Holas	2.71	1	Holas	3.40
2	Svetainė; virtuvė	28.42	2	Vonia; WC	4.17
3	Miegamasis	11.96	3	Miegamasis	13.07
4	Miegamasis	16.09	4	Svetainė; virtuvė	23.10
6	Vonia; WC	5.11			43.74
		64.29	B5-5 [3k] 60.01 m²		
A5-2 [3k] 61.84 m²			1	Holas	3.80
1	Holas	4.06	2	Miegamasis	14.75
2	Svetainė; virtuvė	29.68	3	Vonia; WC	4.05
3	Miegamasis	14.25	4	Svetainė; virtuvė	24.29
4	Miegamasis	9.64	5	Miegamasis	13.12
5	Vonia; WC	4.21			60.01
		61.84	BENDRO NAUDOJIMO PATALPOS		
A5-3 [3k] 60.45 m²			K5-1	KORIDORIAI	30.77
1	Holas	5.48	K5-2	KORIDORIAI	31.64
2	Drabužinė	3.15	K5-3	KORIDORIAI	38.74
3	Miegamasis	12.15			101.15
4	Svetainė; virtuvė	24.56	C5-1 [2k] 43.61 m²		
5	Vonia; WC	4.12	1	Holas	5.48
6	Miegamasis	10.99	2	Miegamasis	13.48
		60.45	3	Miegamasis	20.32
A5-4 [2k] 40.04 m²			4	Vonia; WC	4.33
1	Holas	5.81			43.61
2	Vonia; WC	4.11	C5-2 [2k] 46.12 m²		
3	Svetainė; virtuvė	18.51	1	Holas	6.50
4	Miegamasis	11.61	2	Miegamasis	11.08
		40.04	3	Vonia; WC	4.87
A5-5 [2k] 40.04 m²			4	Miegamasis	23.67
1	Vonia; WC	5.79			46.12
2	Miegamasis	11.53	C5-3 [2k] 40.88 m²		
3	Svetainė; virtuvė	18.43	1	Holas	5.34
4	Vonia; WC	4.29	2	Miegamasis	14.11
		40.04	3	Svetainė; virtuvė	16.99
B5-1 [3k] 57.74 m²			4	Vonia; WC	4.44
1	Holas	5.34			40.88
2	Svetainė; virtuvė	26.63	C5-4 [2k] 41.06 m²		
3	Vonia; WC	4.92	1	Holas	5.15
4	Miegamasis	11.91	2	Miegamasis	14.36
5	Miegamasis	8.94	3	Svetainė; virtuvė	17.11
		57.74	4	Vonia; WC	4.44
B5-2 [3k] 60.61 m²					41.06
1	Holas	3.39	C5-5 [4k] 89.67 m²		
2	Vonia; WC	4.29	1	Holas	2.73
4	Miegamasis	13.00	2	Miegamasis	17.53
5	Svetainė; virtuvė	29.55	3	Vonia; WC	4.02
6	Miegamasis	10.38	4	Miegamasis	10.24
		60.61	5	Miegamasis	10.23
B5-3 [2k] 43.82 m²			6	Svetainė; virtuvė	39.34
1	Holas	3.44	7	Vonia; WC	5.58
2	Miegamasis	13.04			89.67
3	Svetainė; virtuvė	23.17			895.07
4	Vonia; WC	4.17			
		43.82			

0	2022-10-14	PP VIEŠINIMUI	
LAIDA	ISLEID. DATA	LAIDOS STATUSAS IR ISLEIDIMO PRIEŽASTIS (JEI TAIKOMA)	
KVAL. PATV. DOK. NR.	UNITECTUS architektų grupė	LUKIŠKIŲ G. 3, VILNIUS TEL. +370 5 02610147 E.P.: unitectus@unitectus.lt	STATINIO PROJEKTO PAVADINIMAS: DAUGIABUTĖS GYVENAMOJO NAMO DIDLAUKIO G. 45B, VILNIUJE STATYBOS PROJEKTAS YPATINGAS STATINYS. NAUJA STATYBA
A1372	PV	J. KIAURAKYTĖ	STATINIO PAVADINIMAS: DAUGIABUTIS GYVENAMASIS NAMAS KORPUSAS A
			DOKUMENTO PAVADINIMAS: M 1 : 200 LAIDA
424	PDV	S. PAMERNECKIS	PENKTO AUKŠTO PLANAS 0
	ARCH	Š. PETRAUSKAS	
LT	STATYTOJAS IR (ARBA) UŽSAKOVAS: Didlaukio slėnis, UAB įm. k. 305571810		DOKUMENTO ŽYMUO: 2790/20-UT-280-1/20-PP-SA1.B-06
			LAPAS LAPŲ
			1 1





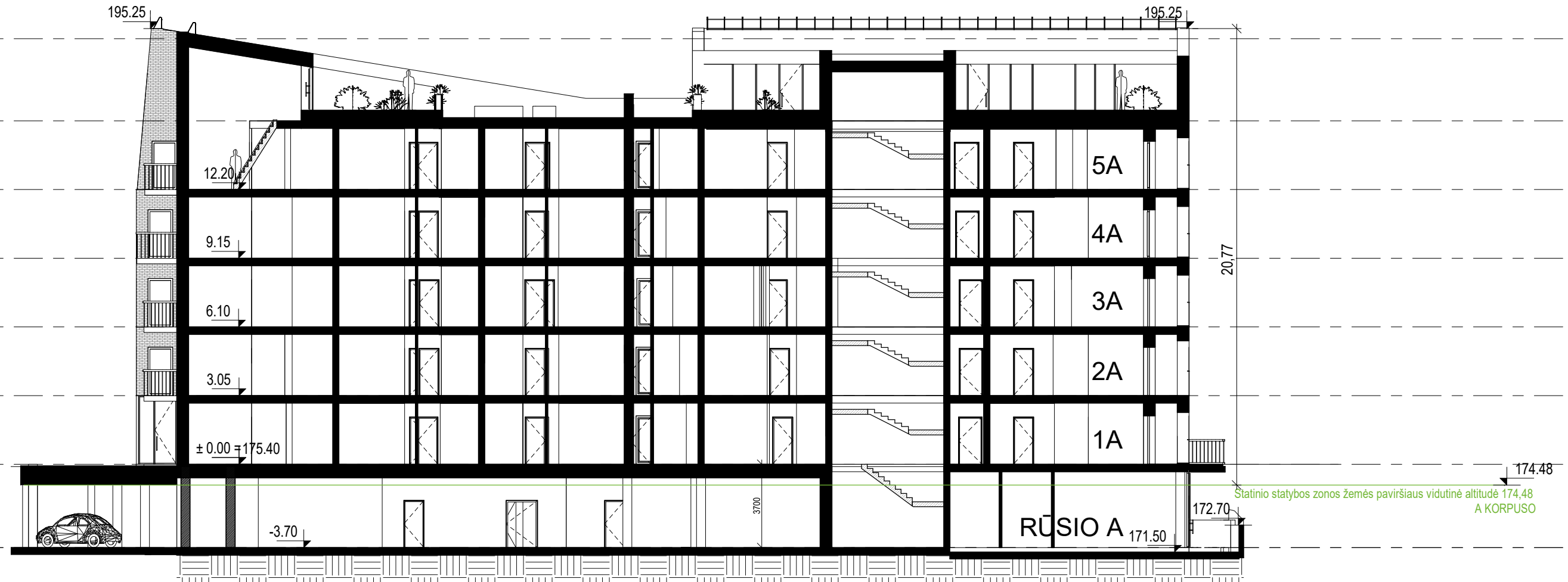
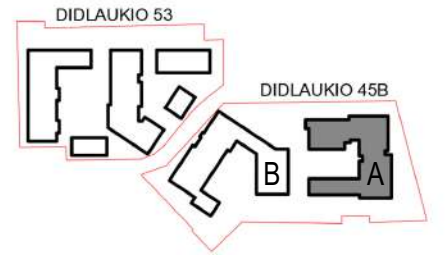
PATALPŲ EKSPLIKACIJA, STOGO TERASOS

Nr.	Patalpa	Plotas, m²
1	TERASA	37.84
2	TERASA	46.83
4	TERASA	48.83
3	TERASA	25.58
7	TERASA	55.10
5	TERASA	23.94
6	TERASA	32.97
		271.09
		271.09

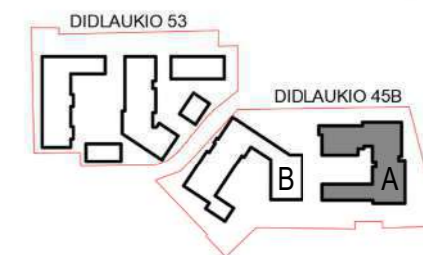


- SUTARTINIAI ŽYMĖJIMAI**
- 1 KAMBARIO BUTAI
 - 2 KAMBARIŲ BUTAI
 - 3 KAMBARIŲ BUTAI
 - 4 KAMBARIŲ BUTAI
 - ADMINISTRACINĖS PASKIRTIES PATALPOS (NR.: K 0-3)
 - DVIRAČIŲ SAUGYKLOS
 - KORIDORIAI
 - POILSIO PASKIRTIES PATALPOS (CP1-1)
 - PREKYBOS PASKIRTIES PATALPOS
 - TERASA

0	2022-10-14	PP VIEŠINIMUI	
LAIDA	IŠLEID. DATA	LAIDOS STATUSAS IR IŠLEIDIMO PRIEŽASTIS (JEI TAIKOMA)	
KVAL. PATV. DOK. NR.	 LUKIŠKIŲ G. 3, VILNIUS TEL.: +370 5 02610147 E.P.: unitectus@unitectus.lt	STATINIO PROJEKTO PAVADINIMAS: DAUGIABUTČIO GYVENAMOJO NAMO DIDLAUKIO G. 45B, VILNIUJE STATYBOS PROJEKTAS YPATINGAS STATINYS. NAUJA STATYBA	
A1372	PV	J. KIAURAKYTĖ	STATINIO PAVADINIMAS: DAUGIABUTIS GYVENAMASIS NAMAS KORPUSAS A
	 PUŠŲ G. 29-4, VILNIUS TEL.: +37069832288, E.P.: saulius@jad.lt	DOKUMENTO PAVADINIMAS: M 1 : 200 LAIDA STOGO TERASŲ PLANAS 0	
424	PDV	S. PAMERNECKIS	DOKUMENTO ŽYMUO: 2790/20-UT-280-1/20-PP-SA1.B-07
	ARCH	Š. PETRAUSKAS	
LT	STATYTOJAS IR (ARBA) UŽSAKOVAS: Didlaukio slėnis, UAB įm. k. 305571810		LAPAS LAPŲ 1 1



0	2022-10-14	PP VIEŠINIMUI	
LAIDA	IŠLEID. DATA	LAIDOS STATUSAS IR IŠLEIDIMO PRIEŽASTIS (JEI TAIKOMA)	
KVAL. PATV. DOK. NR.	UNITECTUS architektų grupė	LUKIŠKIŲ G. 3, VILNIUS TEL.: +370 5 02610147 E.P.: unitectus@unitectus.lt	STATINIO PROJEKTO PAVADINIMAS: DAUGIABUTČIO GYVENAMOJO NAMO DIDLAUKIO G. 45B, VILNIUJE STATYBOS PROJEKTAS YPATINGAS STATINYS. NAUJA STATYBA
A1372	PV	J. KIAURAKYTĖ	STATINIO PAVADINIMAS: DAUGIABUTIS GYVENAMASIS NAMAS KORPUSAS A
		SP ARCHITEKTŲ GRUPE	DOKUMENTO PAVADINIMAS: M 1 : 200 LAIDA
424	PDV	S. PAMERNECKIS	PJŪVIS A-A 0
	ARCH	Š. PETRAUSKAS	
LT	STATYTOJAS IR (ARBA) UŽSAKOVAS: Didlaukio slėnis, UAB įm. k. 305571810		DOKUMENTO ŽYMUO: 2790/20-UT-280-1/20-PP-SA1.B-08 LAPAS LAPŲ 1 1

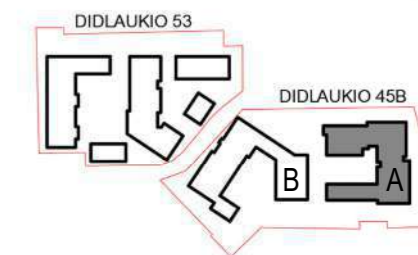


RYTINIS FASADAS
1 : 200



VAKARINIS FASADAS
1 : 200

0	2022-10-14	PP VIEŠINIMUI	
LAIDA	ISLEID. DATA	LAIDOS STATUSAS IR ISLEIDIMO PRIEŽASTIS (JEI TAIKOMA)	
KVAL. PATV. DOK. NR.	UNITECTUS architektų grupė LUKIŠKIŲ G. 3, VILNIUS TEL.: +370 5 02610147 E.P.: unitectus@unitectus.lt	STATINIO PROJEKTO PAVADINIMAS: DAUGIABUTČIO GYVENAMOJO NAMO DIDLAUKIO G. 45B, VILNIUJE STATYBOS PROJEKTAS YPATINGAS STATINYS. NAUJA STATYBA	
A1372	PV	J. KIAURAKYTĖ	STATINIO PAVADINIMAS: DAUGIABUTIS GYVENAMASIS NAMAS KORPUSAS A
	SP ARCHITEKTŲ GRUPĖ PUŠIŲ G. 29-4, VILNIUS TEL.: +37069832288, E.P.: saulius@jad.lt		DOKUMENTO PAVADINIMAS: M 1 : 200 LAIDA FASADAI 0
424	PDV	S. PAMERNECKIS	DOKUMENTO ŽYMUO: 2790/20-UT-280-1/20-PP-SA1.B-10
	ARCH	Š. PETRAUSKAS	
LT	STATYTOJAS IR (ARBA) UŽSAKOVAS: Didlaukio slėnis, UAB įm. k. 305571810		LAPAS LAPŲ 1 1



PIETINIS FASADAS
1 : 200

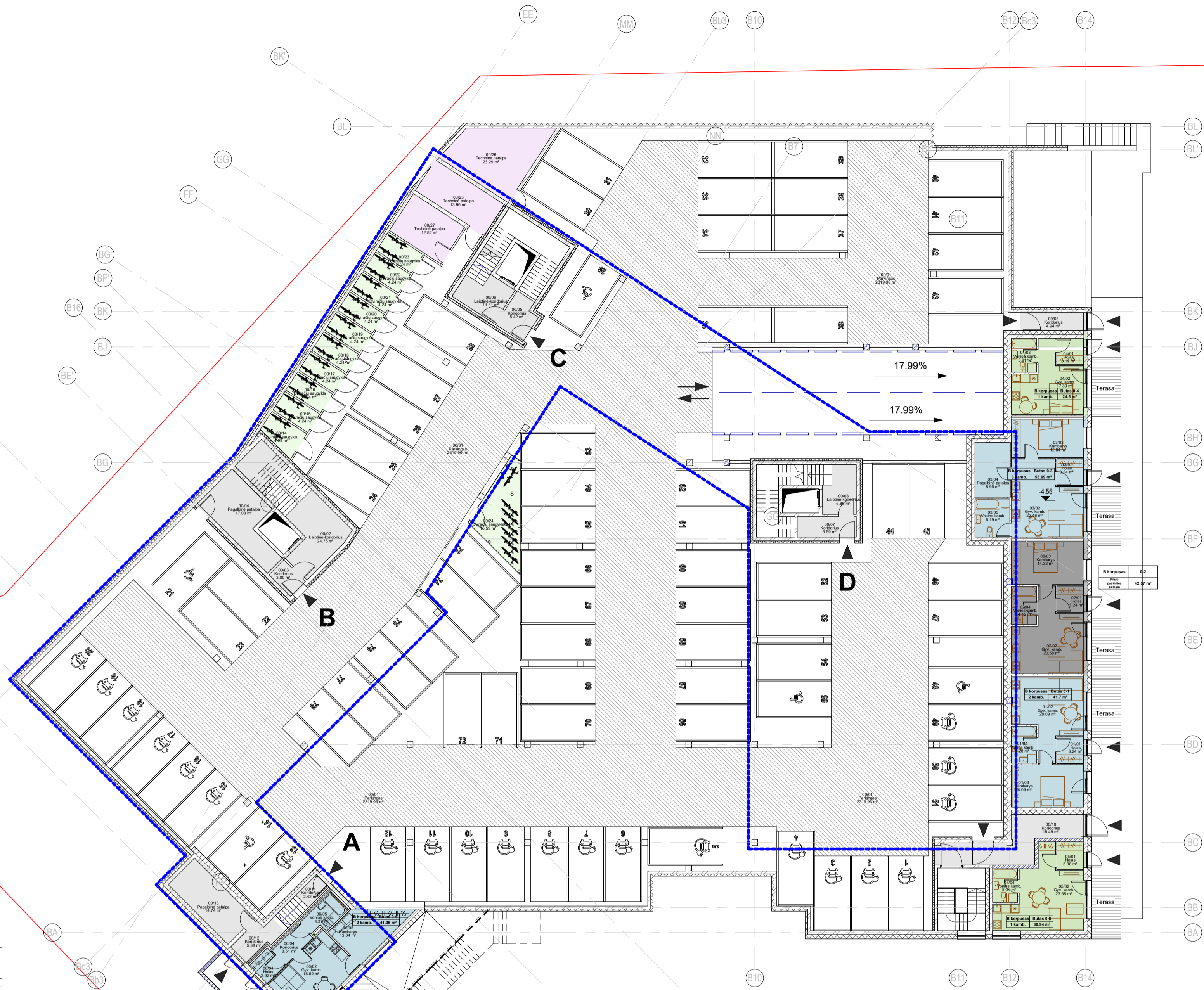


ŠIAURINIS FASADAS
1 : 200

0	2022-10-14	PP VIEŠINIMUI	
LAIDA	ISLEID. DATA	LAIDOS STATUSAS IR ISLEIDIMO PRIEŽASTIS (JEI TAIKOMA)	
KVAL. PATV. DOK. NR.	UNITECTUS architektų grupė LUKIŠKIŲ G. 3, VILNIUS TEL.: +370 5 02610147 E.P.: unitectus@unitectus.lt	STATINIO PROJEKTO PAVADINIMAS: DAUGIABUTČIO GYVENAMOJO NAMO DIDLAUKIO G. 45B, VILNIUJE STATYBOS PROJEKTAS YPATINGAS STATINYS. NAUJA STATYBA	
A1372	PV	J. KIAURAKYTĖ	STATINIO PAVADINIMAS: DAUGIABUTIS GYVENAMASIS NAMAS KORPUSAS A
		SP ARCHITEKTŲ GRUPE PUŠŲ G. 29-4, VILNIUS TEL.: +37069832288, E.P.: saulius@jad.lt	DOKUMENTO PAVADINIMAS: M 1 : 200 LAIDA FASADAI 0
424	PDV	S. PAMERNECKIS	DOKUMENTO ŽYMUO: 2790/20-UT-280-1/20-PP-SA1.B-11
	ARCH	Š. PETRAUSKAS	
LT	STATYTOJAS IR (ARBA) UŽSAKOVAS: Didlaukio slėnis, UAB įm. k. 305571810		LAPAS LAPŲ 1 1

Sutartiniai žymėjimai

- 1 kamb.
- 2 kamb.
- Dviračių saugykla
- Koridorius
- Laidinė-koridorius
- Pagalbė patalpa
- Parkings
- Pošio paskirties patalpa
- Techninė patalpa



Parkingo aukšto patalpų ekspikacija

Patalpa	Patalpos Nr.	Patalpos pavadinimas	Plošas
---------	--------------	----------------------	--------

Dviračių saugykla			
0-0	0014	Dviračių saugykla	4,98 m²
0-0	0015	Dviračių saugykla	4,24 m²
0-0	0016	Dviračių saugykla	4,24 m²
0-0	0017	Dviračių saugykla	4,24 m²
0-0	0018	Dviračių saugykla	4,24 m²
0-0	0019	Dviračių saugykla	4,24 m²
0-0	0020	Dviračių saugykla	4,24 m²
0-0	0021	Dviračių saugykla	4,24 m²
0-0	0022	Dviračių saugykla	4,24 m²
0-0	0023	Dviračių saugykla	4,24 m²
0-0	0024	Dviračių saugykla	13,59 m²

Pagalbė patalpa			
0-0	0002	Laidinė-koridorius	24,75 m²
0-0	0003	Koridorius	3,00 m²
0-0	0004	Pagalbė patalpa	17,03 m²
0-0	0005	Koridorius	5,42 m²
0-0	0006	Laidinė-koridorius	11,31 m²
0-0	0008	Pagalbė patalpa	10,37 m²
0-0	0007	Koridorius	5,59 m²
0-0	0008	Laidinė-koridorius	6,89 m²
0-0	0009	Koridorius	4,94 m²
0-0	0010	Koridorius	18,49 m²
0-0	0011	Koridorius	2,42 m²
0-0	0012	Koridorius	5,39 m²
0-0	0013	Pagalbė patalpa	14,74 m²

Parkings			
0-0	0001	Parkings	2319,96 m²

Techninė patalpa			
0-0	0025	Techninė patalpa	13,96 m²
0-0	0026	Techninė patalpa	23,29 m²
0-0	0027	Techninė patalpa	12,52 m²
2568,77 m²			

Butai 0-1			
0-1	0101	Holas	3,24 m²
0-1	0102	Gy. kamb.	20,09 m²
0-1	0103	Kambarys	14,09 m²
0-1	0104	Vonios kamb.	4,28 m²
41,70 m²			

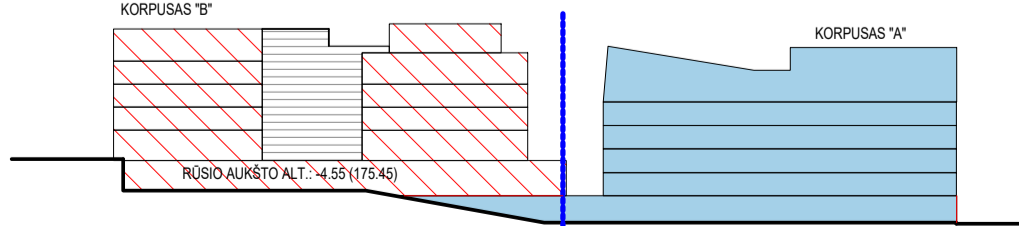
Pošio paskirties patalpa			
0-2	0201	Holas	3,24 m²
0-2	0202	Gy. kamb.	20,09 m²
0-2	0203	Kambarys	14,32 m²
0-2	0204	Vonios kamb.	4,42 m²
42,07 m²			

Butai 0-3			
0-3	0301	Holas	3,24 m²
0-3	0302	Gy. kamb.	22,46 m²
0-3	0303	Kambarys	12,84 m²
0-3	0304	Pagalbė patalpa	8,96 m²
0-3	0305	Vonios kamb.	6,19 m²
53,69 m²			

Butai 0-4			
0-4	0401	Holas	3,19 m²
0-4	0402	Gy. kamb.	17,39 m²
0-4	0403	Vonios kamb.	24,50 m²
45,08 m²			

Butai 0-5			
0-5	0501	Holas	3,38 m²
0-5	0502	Gy. kamb.	23,65 m²
0-5	0504	Vonios kamb.	3,91 m²
30,94 m²			

Butai 0-6			
0-6	0601	Holas	2,62 m²
0-6	0602	Gy. kamb.	18,52 m²
0-6	0603	Kambarys	12,04 m²
0-6	0604	Koridorius	3,51 m²
0-6	0605	Vonios kamb.	4,57 m²
43,26 m²			



B korpusas ±0.00=180.00

0		2022-10		PP viešinimui	
Laida	Data	Laidos statusas. Keitimo priežastis (jei taikoma)			
Kval. patv. dok. Nr.	UNITECTUS architektų grupė	UNITECTUS UAB Laisvės g. 3, Vilnius, tel. +370 5 2610147, unectus@unitectus.lt	Sutartinis pavadinimas: Daugiabutis gyvenamasis namas Didlaukio g. 45B, Vilniuje, statybos projektas, ypatingas statinys. Nauja statyba.		
A1372	PV	J. Kaurakytė	Sutartinis pavadinimas: Daugiabutis gyvenamasis namas (korpusas B)		
A1212	PDV	K. Reimeris	Dokumento pavadinimas: Požeminio aukšto planas		M 1:200 Laida: 0
Kalba	Statybos ir įstatų užbaigimas:		Dokumento žyma:		Lapai: Lapų
LT	UAB „Didlaukio sėtinis“, j.k. 306571810, Ozo g. 12 A-1, Vilnius.		279020-UT-280-120-PP		

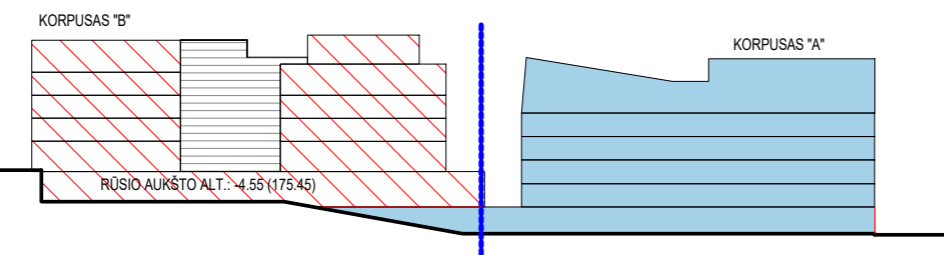
Pirmo aukšto patalpų ekspliciacija

Patalpa	Patalpos Nr.	Patalpos pavadinimas	Plotas
Bendro naudojimo erdvės			
Koridorius	10/01	Koridorius	54.35 m ²
Koridorius	10/03	Koridorius	47.76 m ²
Koridorius	10/04	Koridorius	11.62 m ²
Koridorius	10/05	Koridorius	24.71 m ²
Koridorius	10/07	Koridorius	13.76 m ²
Koridorius	10/07	Koridorius	10.92 m ²
Koridorius	10/09	Koridorius	16.79 m ²
			179.91 m ²
Butas 1-3			
1-3	13/01	Holas	3.08 m ²
1-3	13/02	Gyv. kamb.	20.69 m ²
1-3	13/03	Kambarys	12.68 m ²
1-3	13/04	Vonios kamb.	6.12 m ²
			42.58 m ²
Butas 1-4			
1-4	14/01	Holas	4.36 m ²
1-4	14/02	Gyv. kamb.	25.84 m ²
1-4	14/03	Vonios kamb.	5.01 m ²
			35.21 m ²
Butas 1-5			
1-5	15/01	Holas	4.95 m ²
1-5	15/02	Gyv. kamb.	17.88 m ²
1-5	15/03	Kambarys	13.84 m ²
1-5	15/04	Vonios kamb.	5.05 m ²
			41.70 m ²
Butas 1-6			
1-6	16/01	Holas	4.89 m ²
1-6	16/02	Gyv. kamb.	17.67 m ²
1-6	16/03	Kambarys	14.04 m ²
1-6	16/04	Vonios kamb.	5.11 m ²
			41.71 m ²
Butas 1-7			
1-7	17/01	Holas	5.97 m ²
1-7	17/02	Gyv. kamb.	22.27 m ²
1-7	17/03	Kambarys	13.79 m ²
1-7	17/04	Vonios kamb.	5.67 m ²
			47.70 m ²
Butas 1-8			
1-8	18/01	Holas	6.02 m ²
1-8	18/02	Gyv. kamb.	17.85 m ²
1-8	18/03	Kambarys	13.79 m ²
1-8	18/04	Vonios kamb.	5.67 m ²
			43.33 m ²
Butas 1-9			
1-9	19/02	Gyv. kamb.	19.68 m ²
1-9	19/03	Kambarys	13.00 m ²
1-9	19/07	Vonios kamb.	4.22 m ²
			36.90 m ²
Butas 1-10			
1-10	110/01	Holas	7.87 m ²
1-10	110/02	Gyv. kamb.	27.85 m ²
1-10	110/03	Kambarys	13.16 m ²
1-10	110/04	Kambarys	11.10 m ²
1-10	110/05	Kambarys	13.12 m ²
1-10	110/06	Vonios kamb.	5.11 m ²
1-10	110/07	Vonios kamb.	4.97 m ²
			83.17 m ²
Butas 1-11			
1-11	111/01	Holas	9.30 m ²
1-11	111/02	Gyv. kamb.	13.79 m ²
1-11	111/03	Kambarys	9.87 m ²
1-11	111/04	Kambarys	19.68 m ²
1-11	111/05	Vonios kamb.	5.83 m ²
			58.47 m ²
Butas 1-12			
1-12	112/01	Holas	9.30 m ²
1-12	112/02	Gyv. kamb.	19.68 m ²
1-12	112/03	Kambarys	9.87 m ²
1-12	112/04	Kambarys	13.79 m ²
1-12	112/05	Vonios kamb.	5.83 m ²
			58.47 m ²
Butas 1-13			
1-13	113/01	Holas	5.57 m ²
1-13	113/02	Gyv. kamb.	19.82 m ²
1-13	113/03	Kambarys	10.07 m ²
1-13	113/04	Vonios kamb.	4.98 m ²
			40.43 m ²
Butas 1-14			
1-14	114/01	Holas	7.67 m ²
1-14	114/02	Gyv. kamb.	24.03 m ²
1-14	114/05	Vonios kamb.	5.10 m ²
			36.80 m ²
Butas 1-15			
1-15	115/01	Holas	6.06 m ²
1-15	115/02	Gyv. kamb.	21.24 m ²
1-15	115/03	Kambarys	11.41 m ²
1-15	115/04	Kambarys	15.39 m ²
1-15	115/05	Vonios kamb.	5.16 m ²
			59.25 m ²
Butas 1-16			
1-16	116/01	Holas	5.92 m ²
1-16	116/02	Gyv. kamb.	19.99 m ²
1-16	116/03	Kambarys	16.38 m ²
1-16	116/04	Vonios kamb.	5.19 m ²
			47.49 m ²
Butas 1-17			
1-17	117/01	Holas	4.53 m ²
1-17	117/02	Gyv. kamb.	22.32 m ²
1-17	117/03	Kambarys	9.27 m ²
1-17	117/04	Vonios kamb.	5.47 m ²
			41.60 m ²
Pagalbinė			
Pagalbinė	10/06	Pagalbinė patalpa	4.40 m ²
Pagalbinė	10/08	Pagalbinė patalpa	5.95 m ²
			10.35 m ²
Specializuota prekyba			
SP-1	SP-1	Specializuota prekyba	68.05 m ²
SP-1	SP-1	Sanmazgas	4.42 m ²
			72.47 m ²
SP-2	SP-2	Specializuota prekyba	41.47 m ²
SP-2	SP-2	Sanmazgas	3.87 m ²
			45.35 m ²
SP-3	SP-3	Specializuota prekyba	39.87 m ²
SP-3	SP-3	Sanmazgas	4.02 m ²
SP-3	SP-3	Specializuota prekyba	23.52 m ²
			67.41 m ²
SP-4	SP-4	Specializuota prekyba	58.20 m ²
SP-4	SP-4	Sanmazgas	3.43 m ²
			61.62 m ²
			1151.93 m ²

A korpuso patalpų ekspliciacija

Patalpa	Patalpos Nr.	Patalpos pavadinimas	Plotas
Butas 1-1			
1-1	11/01	Tamburas	2.41 m ²
1-1	11/02	Gyv. kamb.	31.45 m ²
1-1	11/03	Kambarys	8.93 m ²
1-1	11/04	Vonios kamb.	2.64 m ²
1-1	11/05	Koridorius	4.75 m ²
1-1	11/06	Kambarys	12.61 m ²
1-1	11/07	Kambarys	15.73 m ²
1-1	11/08	Vonios kamb.	7.98 m ²
			86.50 m ²
Butas 1-2			
1-2	12/01	Tamburas	3.07 m ²
1-2	12/02	Gyv. kamb.	31.46 m ²
1-2	12/03	Kambarys	8.31 m ²
1-2	12/04	Vonios kamb.	2.04 m ²
1-2	12/05	Koridorius	4.01 m ²
1-2	12/06	Kambarys	12.51 m ²
1-2	12/07	Kambarys	15.61 m ²
1-2	12/08	Vonios kamb.	7.76 m ²
			84.76 m ²
			171.26 m ²

- Sutariniai žymėjimai**
- 1 kamb.
 - 2 kamb.
 - 3 kamb.
 - 4 kamb.
 - Bendro naudojimo erdvės
 - Pagalbinė patalpa
 - Specializuota prekyba



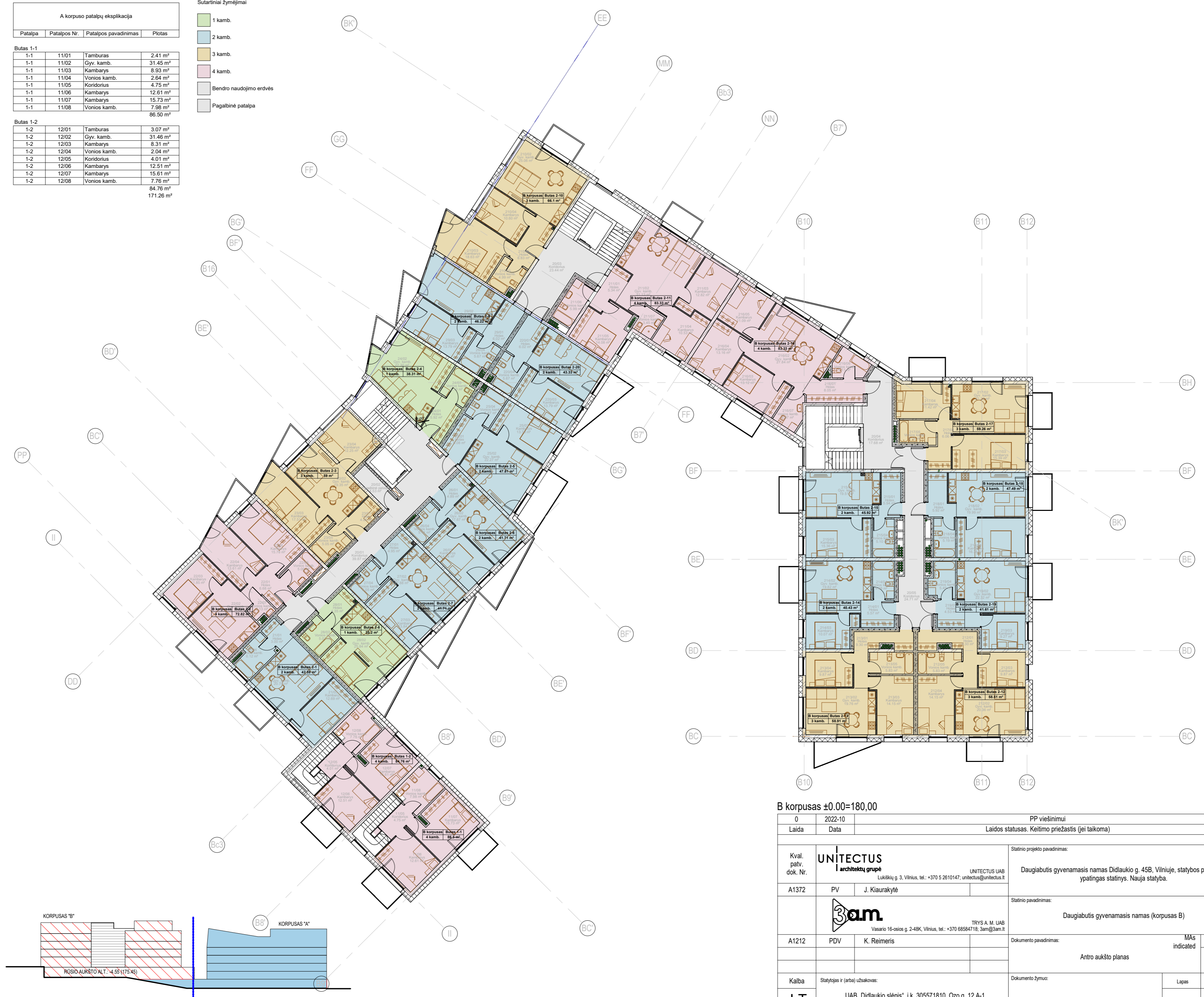
B korpusas ±0.00=180,00

0	2022-10	PP viešinimui	
Laida	Data	Laidos statusas. Keitimo priežastis (jei taikoma)	
Kval. patv. dok. Nr.	UNITECTUS architektų grupė	UNITECTUS UAB Lukiskių g. 3, Vilnius, tel.: +370 5 2610147; unitectus@unitectus.lt	Statinio projekto pavadinimas: Daugiabutis gyvenamasis namas Didlaukio g. 45B, Vilniuje, statybos projektas, ypatingas statinys. Nauja statyba.
A1372	PV	J. Kiaurakytė	Statinio pavadinimas: Daugiabutis gyvenamasis namas (korpusas B)
A1212	PDV	K. Reimeris	Dokumento pavadinimas: Pirmo aukšto planas
Kaiba	Statybos ir (arba) užsakovas:	UAB „Didlaukio slėnis“, į.k. 305571810, Ozo g. 12 A-1, Vilnius.	Dokumento žymus: 2790/JT-280-1/20-PP
LT			MAS indicated Laidos: 0 Lapas: 0

Antro aukšto patalpų eksplikacija			
Patalpa	Patalpos Nr.	Patalpos pavadinimas	Plotas
2-1	21/01	Holas	3.00 m²
2-1	21/02	Gyv. kamb.	20.78 m²
2-1	21/03	Kambarys	12.69 m²
2-1	21/04	Vonios kamb.	6.12 m²
42.59 m²			
2-2	22/01	Holas	6.68 m²
2-2	22/02	Gyv. kamb.	17.77 m²
2-2	22/03	Kambarys	11.85 m²
2-2	22/04	Kambarys	13.61 m²
2-2	22/05	Kambarys	15.78 m²
2-2	22/06	Vonios kamb.	5.00 m²
2-2	22/07	Vonios kamb.	2.13 m²
72.82 m²			
2-3	23/01	Holas	4.85 m²
2-3	23/02	Gyv. kamb.	19.35 m²
2-3	23/03	Kambarys	17.51 m²
2-3	23/04	Kambarys	12.25 m²
2-3	23/05	Vonios kamb.	5.05 m²
59.00 m²			
2-4	24/01	Holas	5.92 m²
2-4	24/02	Gyv. kamb.	27.30 m²
2-4	24/03	Vonios kamb.	5.10 m²
38.31 m²			
2-5	25/01	Holas	6.08 m²
2-5	25/02	Gyv. kamb.	22.27 m²
2-5	25/03	Kambarys	13.79 m²
2-5	25/04	Vonios kamb.	5.67 m²
47.81 m²			
2-6	26/01	Holas	4.89 m²
2-6	26/02	Gyv. kamb.	17.67 m²
2-6	26/03	Kambarys	14.04 m²
2-6	26/04	Vonios kamb.	5.11 m²
41.71 m²			
2-7	27/01	Holas	4.95 m²
2-7	27/02	Gyv. kamb.	17.88 m²
2-7	27/03	Kambarys	13.34 m²
2-7	27/04	Vonios kamb.	5.05 m²
41.71 m²			
2-8	28/01	Holas	4.35 m²
2-8	28/02	Gyv. kamb.	25.84 m²
2-8	28/03	Vonios kamb.	5.01 m²
35.20 m²			
2-9	29/01	Holas	6.02 m²
2-9	29/02	Gyv. kamb.	20.74 m²
2-9	29/03	Kambarys	13.79 m²
2-9	29/04	Vonios kamb.	5.67 m²
46.22 m²			
2-10	210/01	Holas	6.83 m²
2-10	210/02	Gyv. kamb.	25.06 m²
2-10	210/03	Kambarys	18.63 m²
2-10	210/04	Kambarys	10.60 m²
2-10	210/05	Vonios kamb.	4.99 m²
66.10 m²			
2-11	211/01	Holas	5.34 m²
2-11	211/02	Gyv. kamb.	31.13 m²
2-11	211/03	Kambarys	12.82 m²
2-11	211/04	Kambarys	10.53 m²
2-11	211/05	Kambarys	14.08 m²
2-11	211/06	Vonios kamb.	5.99 m²
2-11	211/07	Vonios kamb.	3.45 m²
83.33 m²			
2-12	212/01	Holas	9.30 m²
2-12	212/02	Gyv. kamb.	20.36 m²
2-12	212/03	Kambarys	9.87 m²
2-12	212/04	Kambarys	14.15 m²
2-12	212/05	Vonios kamb.	5.83 m²
59.51 m²			
2-13	213/01	Holas	9.30 m²
2-13	213/02	Gyv. kamb.	19.76 m²
2-13	213/03	Kambarys	14.15 m²
2-13	213/04	Kambarys	9.87 m²
2-13	213/05	Vonios kamb.	5.83 m²
58.91 m²			
2-14	214/01	Holas	5.57 m²
2-14	214/02	Gyv. kamb.	19.82 m²
2-14	214/03	Kambarys	10.07 m²
2-14	214/04	Vonios kamb.	4.98 m²
40.43 m²			
2-15	215/01	Holas	5.94 m²
2-15	215/02	Gyv. kamb.	19.51 m²
2-15	215/03	Kambarys	15.36 m²
2-15	215/04	Vonios kamb.	5.10 m²
45.92 m²			
2-16	216/01	Holas	8.05 m²
2-16	216/02	Gyv. kamb.	27.84 m²
2-16	216/03	Kambarys	13.12 m²
2-16	216/04	Kambarys	13.16 m²
2-16	216/05	Kambarys	11.09 m²
2-16	216/06	Vonios kamb.	5.11 m²
2-16	216/07	Vonios kamb.	4.97 m²
83.33 m²			
2-17	217/01	Holas	6.06 m²
2-17	217/02	Gyv. kamb.	21.24 m²
2-17	217/03	Kambarys	15.39 m²
2-17	217/04	Kambarys	11.42 m²
2-17	217/05	Vonios kamb.	5.16 m²
59.26 m²			
2-18	218/01	Holas	5.92 m²
2-18	218/02	Gyv. kamb.	19.99 m²
2-18	218/03	Kambarys	16.38 m²
2-18	218/04	Vonios kamb.	5.19 m²
47.49 m²			
2-19	219/01	Holas	4.53 m²
2-19	219/02	Gyv. kamb.	22.32 m²
2-19	219/03	Kambarys	9.27 m²
2-19	219/04	Vonios kamb.	5.49 m²
41.61 m²			
2-20	220/01	Holas	6.02 m²
2-20	220/02	Gyv. kamb.	17.85 m²
2-20	220/03	Kambarys	13.79 m²
2-20	220/04	Vonios kamb.	5.67 m²
43.33 m²			
Koridorius	20/01	Koridorius	39.87 m²
Koridorius	20/03	Koridorius	23.44 m²
Koridorius	20/04	Koridorius	17.68 m²
Koridorius	20/05	Koridorius	24.71 m²
105.70 m²			
Pagalbinė	20/02	Pagalbinė patalpa	4.53 m²
4.53 m²			
1164.81 m²			

A korpuso patalpų eksplikacija			
Patalpa	Patalpos Nr.	Patalpos pavadinimas	Plotas
Butas 1-1			
1-1	11/01	Tamburas	2.41 m²
1-1	11/02	Gyv. kamb.	31.45 m²
1-1	11/03	Kambarys	8.93 m²
1-1	11/04	Vonios kamb.	2.64 m²
1-1	11/05	Koridorius	4.75 m²
1-1	11/06	Kambarys	12.61 m²
1-1	11/07	Kambarys	15.73 m²
1-1	11/08	Vonios kamb.	7.98 m²
86.50 m²			
Butas 1-2			
1-2	12/01	Tamburas	3.07 m²
1-2	12/02	Gyv. kamb.	31.46 m²
1-2	12/03	Kambarys	8.31 m²
1-2	12/04	Vonios kamb.	2.04 m²
1-2	12/05	Koridorius	4.01 m²
1-2	12/06	Kambarys	12.51 m²
1-2	12/07	Kambarys	15.61 m²
1-2	12/08	Vonios kamb.	7.76 m²
171.26 m²			

- Sutartiniai žymėjimai
- 1 kamb.
 - 2 kamb.
 - 3 kamb.
 - 4 kamb.
 - Bendro naudojimo erdvės
 - Pagalbinė patalpa



0		2022-10		PP viešinimui	
Laida	Data	Laidos statusas. Keitimo priežastis (jei taikoma)			
Kval. patv. dok. Nr.	UNITECTUS architektų grupė	UNITECTUS UAB Lukiskų g. 3, Vilnius, tel.: +370 5 2610147; unitectus@unitectus.lt	Statinio projekto pavadinimas: Daugiabutis gyvenamasis namas Didlaukio g. 45B, Vilniuje, statybos projektas, ypatingas statinys. Nauja statyba.		
A1372	PV	J. Kiaurakytė	Statinio pavadinimas: Daugiabutis gyvenamasis namas (korpusas B)		
A1212	PDV	K. Reimeris	Dokumentu pavadinimas: Antro aukšto planas		
Kalba	Statybos ir (arba) užsakovas:	Dokumentu žymuo:			
LT	UAB „Didlaukio slėnis“, į.k. 305571810, Ozo g. 12 A-1, Vilnius.	2790/20-JT-280-1/20-PP		Lapas	Lapų

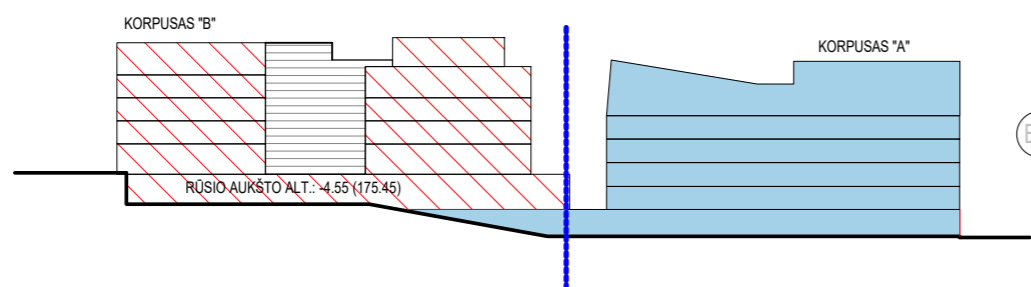
Trečio aukšto patalpų ekspliciacija			
Patalpa	Patalpos Nr.	Patalpos pavadinimas	Plotas
3-1	31/01	Holas	3.00 m ²
3-1	31/02	Gyv. kamb.	20.69 m ²
3-1	31/03	Kambarys	12.69 m ²
3-1	31/04	Vonios kamb.	6.12 m ²
			42.50 m ²
3-2	32/01	Holas	6.68 m ²
3-2	32/02	Gyv. kamb.	17.77 m ²
3-2	32/03	Kambarys	11.85 m ²
3-2	32/04	Kambarys	13.62 m ²
3-2	32/05	Kambarys	15.78 m ²
3-2	32/06	Vonios kamb.	5.00 m ²
3-2	32/07	Vonios kamb.	2.13 m ²
			72.82 m ²
3-3	33/01	Holas	4.85 m ²
3-3	33/02	Gyv. kamb.	19.35 m ²
3-3	33/03	Kambarys	17.55 m ²
3-3	33/04	Kambarys	12.25 m ²
3-3	33/05	Vonios kamb.	5.05 m ²
			59.04 m ²
3-4	34/01	Holas	5.92 m ²
3-4	34/02	Gyv. kamb.	27.30 m ²
3-4	34/03	Vonios kamb.	5.10 m ²
			38.32 m ²
3-5	35/01	Holas	6.08 m ²
3-5	35/02	Gyv. kamb.	22.27 m ²
3-5	35/03	Kambarys	13.79 m ²
3-5	35/04	Vonios kamb.	5.67 m ²
			47.81 m ²
3-6	36/01	Holas	4.89 m ²
3-6	36/02	Gyv. kamb.	14.04 m ²
3-6	36/03	Kambarys	17.67 m ²
3-6	36/04	Vonios kamb.	5.11 m ²
			41.71 m ²
3-7	37/01	Holas	4.95 m ²
3-7	37/02	Gyv. kamb.	17.88 m ²
3-7	37/03	Kambarys	13.84 m ²
3-7	37/04	Vonios kamb.	5.05 m ²
			41.71 m ²
3-8	38/01	Holas	4.35 m ²
3-8	38/02	Gyv. kamb.	25.84 m ²
3-8	38/03	Vonios kamb.	5.01 m ²
			35.20 m ²
3-9	39/01	Holas	6.02 m ²
3-9	39/02	Gyv. kamb.	20.74 m ²
3-9	39/03	Kambarys	13.79 m ²
3-9	39/04	Vonios kamb.	5.67 m ²
			46.22 m ²
3-10	310/01	Holas	6.83 m ²
3-10	310/02	Gyv. kamb.	25.05 m ²
3-10	310/03	Kambarys	10.60 m ²
3-10	310/04	Kambarys	18.63 m ²
3-10	310/05	Vonios kamb.	4.99 m ²
			66.11 m ²
3-11	311/01	Holas	5.24 m ²
3-11	311/02	Gyv. kamb.	31.22 m ²
3-11	311/03	Kambarys	12.82 m ²
3-11	311/04	Kambarys	10.53 m ²
3-11	311/05	Kambarys	13.33 m ²
3-11	311/06	Vonios kamb.	3.45 m ²
3-11	311/07	Vonios kamb.	5.99 m ²
			82.58 m ²
3-12	312/01	Holas	6.02 m ²
3-12	312/02	Gyv. kamb.	17.85 m ²
3-12	312/03	Kambarys	13.79 m ²
3-12	312/04	Vonios kamb.	5.67 m ²
			43.33 m ²
3-13	313/01	Holas	9.30 m ²
3-13	313/02	Gyv. kamb.	13.79 m ²
3-13	313/03	Kambarys	9.87 m ²
3-13	313/04	Kambarys	19.68 m ²
3-13	313/05	Vonios kamb.	5.83 m ²
			58.47 m ²
3-14	314/01	Holas	9.30 m ²
3-14	314/02	Gyv. kamb.	19.68 m ²
3-14	314/03	Kambarys	13.79 m ²
3-14	314/04	Kambarys	9.87 m ²
3-14	314/05	Vonios kamb.	5.83 m ²
			58.47 m ²
3-15	315/01	Holas	5.57 m ²
3-15	315/02	Gyv. kamb.	19.82 m ²
3-15	315/03	Kambarys	10.07 m ²
3-15	315/04	Vonios kamb.	4.98 m ²
			40.43 m ²
3-16	316/01	Holas	5.94 m ²
3-16	316/02	Gyv. kamb.	19.53 m ²
3-16	316/03	Kambarys	15.36 m ²
3-16	316/04	Vonios kamb.	5.10 m ²
			45.94 m ²
3-17	317/01	Holas	8.05 m ²
3-17	317/02	Gyv. kamb.	27.84 m ²
3-17	317/03	Kambarys	11.09 m ²
3-17	317/04	Kambarys	13.16 m ²
3-17	317/05	Kambarys	13.12 m ²
3-17	317/06	Vonios kamb.	5.11 m ²
3-17	317/07	Vonios kamb.	4.95 m ²
			83.31 m ²
3-18	318/01	Holas	6.06 m ²
3-18	318/02	Gyv. kamb.	21.24 m ²
3-18	318/03	Kambarys	15.39 m ²
3-18	318/04	Kambarys	11.42 m ²
3-18	318/05	Vonios kamb.	5.16 m ²
			59.26 m ²
3-19	319/01	Holas	5.92 m ²
3-19	319/02	Gyv. kamb.	19.98 m ²
3-19	319/03	Kambarys	16.38 m ²
3-19	319/04	Vonios kamb.	5.19 m ²
			47.49 m ²
3-20	320/01	Holas	4.53 m ²
3-20	320/02	Gyv. kamb.	22.32 m ²
3-20	320/03	Kambarys	9.27 m ²
3-20	320/05	Vonios kamb.	5.49 m ²
			41.61 m ²
Koridorius	30/01	Koridorius	39.87 m ²
Koridorius	30/03	Koridorius	24.22 m ²
Koridorius	30/04	Koridorius	18.59 m ²
Koridorius	30/05	Koridorius	24.71 m ²
			107.39 m ²
Pagalbinė	30/02	Pagalbinė patalpa	4.53 m ²
			1164.23 m ²

- Sutartiniai žymėjimai
- 1 kamb.
 - 2 kamb.
 - 3 kamb.
 - 4 kamb.
 - Bendro naudojimo erdvės
 - Pagalbinė patalpa



B korpusas ±0.00=180,00

0		2022-10		PP viešinimui	
Laida	Data	Laidos statusas. Keitimo priežastis (jei taikoma)			
Kval. patv. dok. Nr.	UNITECTUS architektų grupė	UNITECTUS UAB Lukiskių g. 3, Vilnius, tel.: +370 5 2610147; unitectus@unitectus.lt	Statinio projekto pavadinimas: Daugiabutis gyvenamasis namas Didlaukio g. 45B, Vilniuje, statybos projektas, ypatingas statinys. Nauja statyba.		
A1372	PV	J. Kiaurakytė	Statinio pavadinimas: Daugiabutis gyvenamasis namas (korpusas B)		
A1212	PDV	K. Reimeris	Dokumento pavadinimas: Trečio aukšto planas		
Kalba	Statybos ir (arba) užsakovas: UAB „Didlaukio slėnis“, į.k. 305571810, Ozo g. 12 A-1, Vilnius.		Dokumento žymuo: 2790/20-JT-280-1/20-PP		
LT			Lapas		Lapų



Patalpa Patalpos pavadinimas Plotas

Bendro naudojimo erdvės			
Koridorius	40/01	Koridorius	39.09 m ²
Koridorius	40/03	Koridorius	24.86 m ²
Koridorius	40/04	Koridorius	18.09 m ²
Koridorius	40/05	Koridorius	24.71 m ²
106.75 m ²			

Butas 4-1			
4-1	41/01	Holas	3.00 m ²
4-1	41/02	Gyv. kamb.	20.78 m ²
4-1	41/03	Kambarys	12.69 m ²
4-1	41/04	Vonios kamb.	6.12 m ²
42.59 m ²			

Butas 4-2			
4-2	42/01	Holas	6.68 m ²
4-2	42/02	Gyv. kamb.	17.77 m ²
4-2	42/03	Kambarys	11.85 m ²
4-2	42/04	Kambarys	13.61 m ²
4-2	42/05	Kambarys	15.78 m ²
4-2	42/06	Vonios kamb.	5.00 m ²
4-2	42/07	Vonios kamb.	2.13 m ²
72.82 m ²			

Butas 4-3			
4-3	43/01	Holas	4.85 m ²
4-3	43/02	Gyv. kamb.	19.35 m ²
4-3	43/03	Kambarys	12.25 m ²
4-3	43/04	Kambarys	17.54 m ²
4-3	43/05	Vonios kamb.	5.05 m ²
59.03 m ²			

Butas 4-4			
4-4	44/01	Holas	5.92 m ²
4-4	44/02	Gyv. kamb.	27.30 m ²
4-4	44/03	Vonios kamb.	5.10 m ²
38.31 m ²			

Butas 4-5			
4-5	45/01	Holas	6.08 m ²
4-5	45/02	Gyv. kamb.	22.27 m ²
4-5	45/03	Kambarys	13.79 m ²
4-5	45/04	Vonios kamb.	5.67 m ²
47.81 m ²			

Butas 4-6			
4-6	46/01	Holas	4.89 m ²
4-6	46/02	Gyv. kamb.	14.04 m ²
4-6	46/03	Kambarys	17.67 m ²
4-6	46/04	Vonios kamb.	5.11 m ²
41.71 m ²			

Butas 4-7			
4-7	47/01	Holas	4.95 m ²
4-7	47/02	Gyv. kamb.	17.88 m ²
4-7	47/03	Kambarys	13.84 m ²
4-7	47/04	Vonios kamb.	5.05 m ²
41.71 m ²			

Butas 4-8			
4-8	48/01	Holas	4.35 m ²
4-8	48/02	Gyv. kamb.	25.84 m ²
4-8	48/03	Vonios kamb.	5.01 m ²
35.20 m ²			

Butas 4-9			
4-9	49/01	Holas	6.02 m ²
4-9	49/02	Gyv. kamb.	20.74 m ²
4-9	49/03	Kambarys	13.79 m ²
4-9	49/04	Vonios kamb.	5.67 m ²
46.22 m ²			

Butas 4-10			
4-10	410/01	Holas	6.83 m ²
4-10	410/02	Gyv. kamb.	25.05 m ²
4-10	410/03	Kambarys	10.60 m ²
4-10	410/04	Kambarys	16.63 m ²
4-10	410/05	Vonios kamb.	4.90 m ²
66.11 m ²			

Butas 4-11			
4-11	411/01	Holas	5.42 m ²
4-11	411/02	Gyv. kamb.	31.13 m ²
4-11	411/03	Kambarys	12.82 m ²
4-11	411/04	Kambarys	10.53 m ²
4-11	411/05	Kambarys	14.08 m ²
4-11	411/06	Vonios kamb.	3.45 m ²
4-11	411/07	Vonios kamb.	5.99 m ²
83.42 m ²			

Butas 4-12			
4-12	412/01	Holas	6.02 m ²
4-12	412/02	Gyv. kamb.	17.85 m ²
4-12	412/03	Kambarys	13.79 m ²
4-12	412/04	Vonios kamb.	5.67 m ²
43.33 m ²			

Butas 4-13			
4-13	413/01	Holas	9.30 m ²
4-13	413/02	Gyv. kamb.	19.66 m ²
4-13	413/03	Kambarys	9.87 m ²
4-13	413/04	Kambarys	13.79 m ²
4-13	413/05	Vonios kamb.	5.83 m ²
58.47 m ²			

Butas 4-14			
4-14	414/01	Holas	9.30 m ²
4-14	414/02	Gyv. kamb.	19.68 m ²
4-14	414/03	Kambarys	13.79 m ²
4-14	414/04	Kambarys	9.87 m ²
4-14	414/05	Vonios kamb.	5.83 m ²
58.47 m ²			

Butas 4-15			
4-15	415/01	Holas	5.57 m ²
4-15	415/02	Gyv. kamb.	19.82 m ²
4-15	415/03	Kambarys	10.07 m ²
4-15	415/04	Vonios kamb.	4.98 m ²
40.43 m ²			

Butas 4-16			
4-16	416/01	Holas	5.94 m ²
4-16	416/02	Gyv. kamb.	19.53 m ²
4-16	416/03	Kambarys	15.36 m ²
4-16	416/04	Vonios kamb.	5.10 m ²
45.94 m ²			

Butas 4-17			
4-17	417/01	Holas	8.05 m ²
4-17	417/02	Gyv. kamb.	27.84 m ²
4-17	417/03	Kambarys	11.09 m ²
4-17	417/04	Kambarys	13.16 m ²
4-17	417/05	Kambarys	13.12 m ²
4-17	417/06	Vonios kamb.	5.11 m ²
4-17	417/07	Vonios kamb.	4.95 m ²
83.31 m ²			

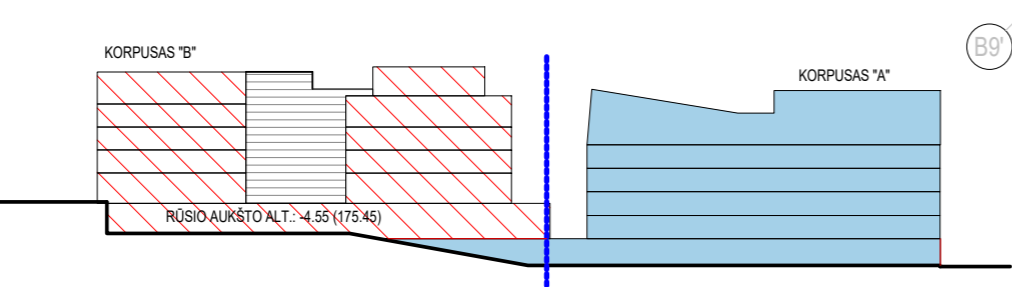
Butas 4-18			
4-18	418/01	Holas	6.06 m ²
4-18	418/02	Gyv. kamb.	21.24 m ²
4-18	418/03	Kambarys	15.39 m ²
4-18	418/04	Kambarys	11.42 m ²
4-18	418/05	Vonios kamb.	5.16 m ²
59.26 m ²			

Butas 4-19			
4-19	419/01	Holas	5.92 m ²
4-19	419/02	Gyv. kamb.	19.99 m ²
4-19	419/03	Kambarys	16.36 m ²
4-19	419/04	Vonios kamb.	5.19 m ²
47.49 m ²			

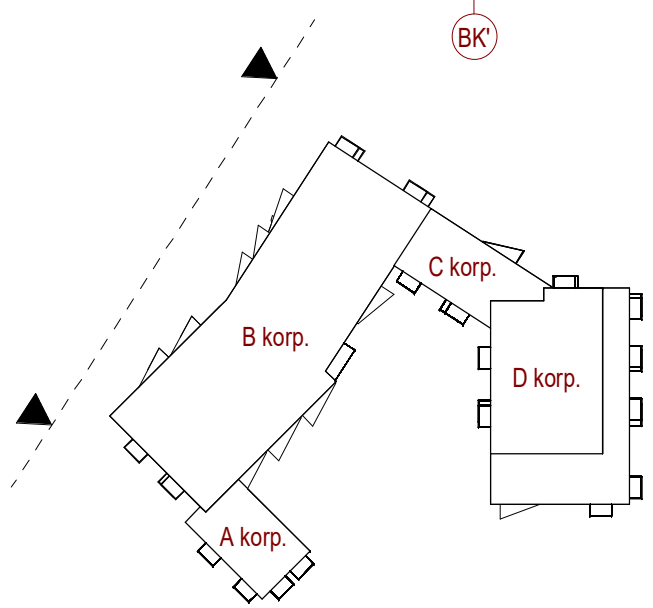
Butas 4-20			
4-20	420/01	Holas	4.53 m ²
4-20	420/02	Gyv. kamb.	22.32 m ²
4-20	420/03	Kambarys	9.27 m ²
4-20	420/05	Vonios kamb.	5.49 m ²
41.61 m ²			

Pagalbinė			
Pagalbinė	40/02	Pagalbinė patalpa	4.53 m ²
			4.53 m ²
1164.51 m ²			

- 1 kamb.
- 2 kamb.
- 3 kamb.
- 4 kamb.
- Bendro naudojimo erdvės
- Pagalbinė patalpa

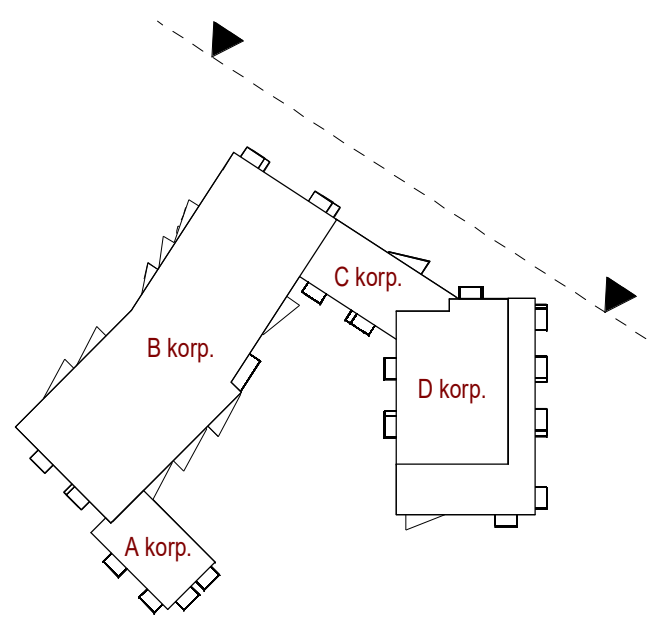


0		2022-10		PP viešinimui	
Laida	Data	Laidos statusas. Keitimo priežastis (jei taikoma)			
Kval. patv. dok. Nr.	UNITECTUS architektų grupė	UNITECTUS UAB Lukiskių g. 3, Vilnius, tel.: +370 5 2810147; unitectus@unitectus.lt		Statinio projekto pavadinimas: Daugiabutis gyvenamasis namas Didlaukio g. 45B, Vilniuje, statybos projektas, ypatingas statinis. Nauja statyba.	
A1372	PV	J. Kiaurakytė		Statinio pavadinimas: Daugiabutis gyvenamasis namas (korpusas B)	
A1212	PDV	K. Reimeris		MAs indicated	
Ketvirto aukšto planas				Laidos:	0
Kalba	Statybos ir (arba) užsakovo:		Dokumento žymuo:		
LT	UAB „Didlaukio slėnis“, į.k. 305571810, Ozo g. 12 A-1, Vilnius.		2790/20-UT-280-1/20-PP		
				Lapas	Lapų




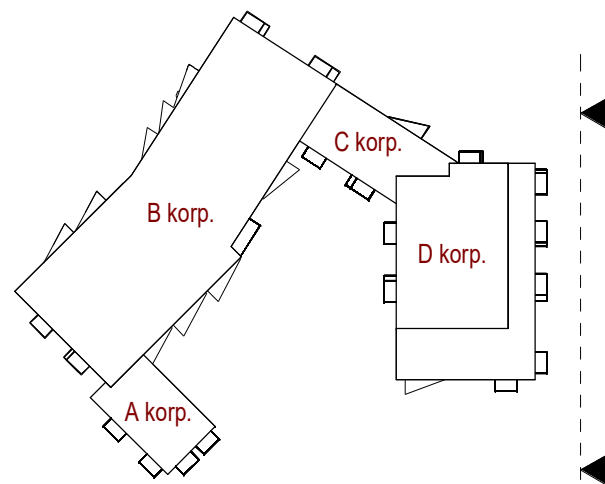
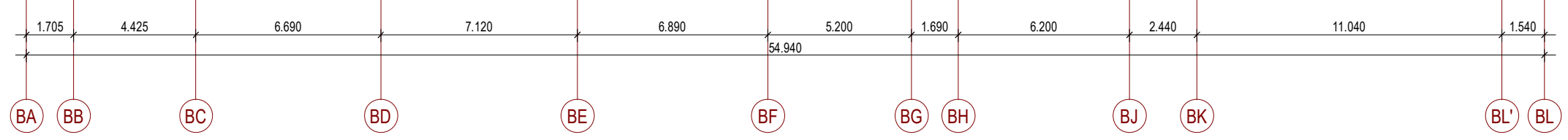
- Eksplikacija:**
- Šviesiai pilkas tinkas
 - Tamsiai pilkas vertikalus bareljefinis tinkas
 - Klinkerio plyteles
 - Langai/vitros

0	2022-10	PP viešinimui	
Laida	Data	LAIDOS STATUSAS. KEITIMO PRIEŽASTIS (JEI TAIKOMA)	
UNITECTUS <small>LUKIŠKIŲ G. 3, VILNIUS TEL.: +370 5 2610147 E.P. unitectus@unitectus.lt</small>		STATINIO PROJEKTO PAVADINIMAS: DAUGIABUTIS GYVENAMASIS NAMAS DIDLAUKIO G. 45B VILNIJUJE STATYBOS PROJEKTAS YPATINGAS STATINYS. NAUJA STATYBA	
A1372	PV	J. Kiaurakytė	STATINIO PAVADINIMAS: DAUGIABUTIS GYVENAMASIS NAMAS
 <small>TRYS A. M. UAB Vasario 16-osios g. 2-48K, Vilnius, tel.: +370 68584718; 3am@3am.lt</small>		DOKUMENTO PAVADINIMAS: Fasadas 1	
A1212	PDV	K. Reimeris	Dalis: SA
KALBA:	STATYTOJAS IR (ARBA) UŽSAKOVAS: UAB "Didlaukio slėnis"		DOKUMENTO ŽYMUO: 2790/20-UT-280-1/20-PP
			Etapas: PP



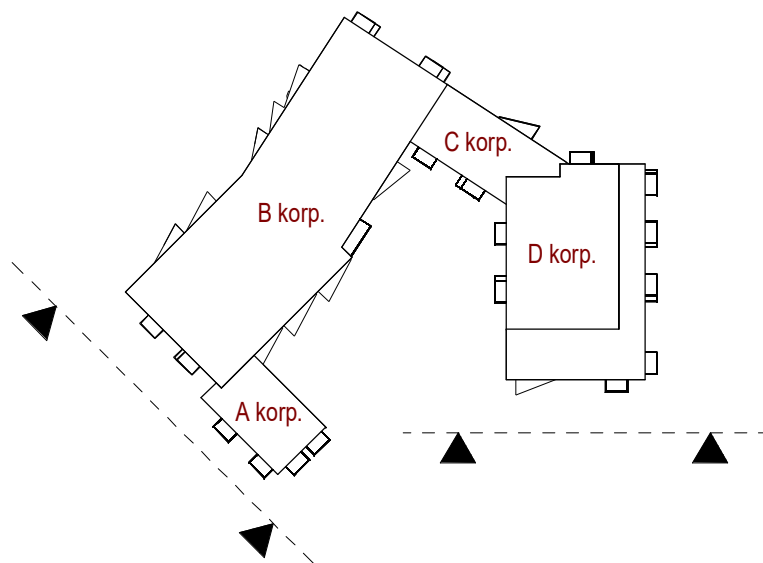
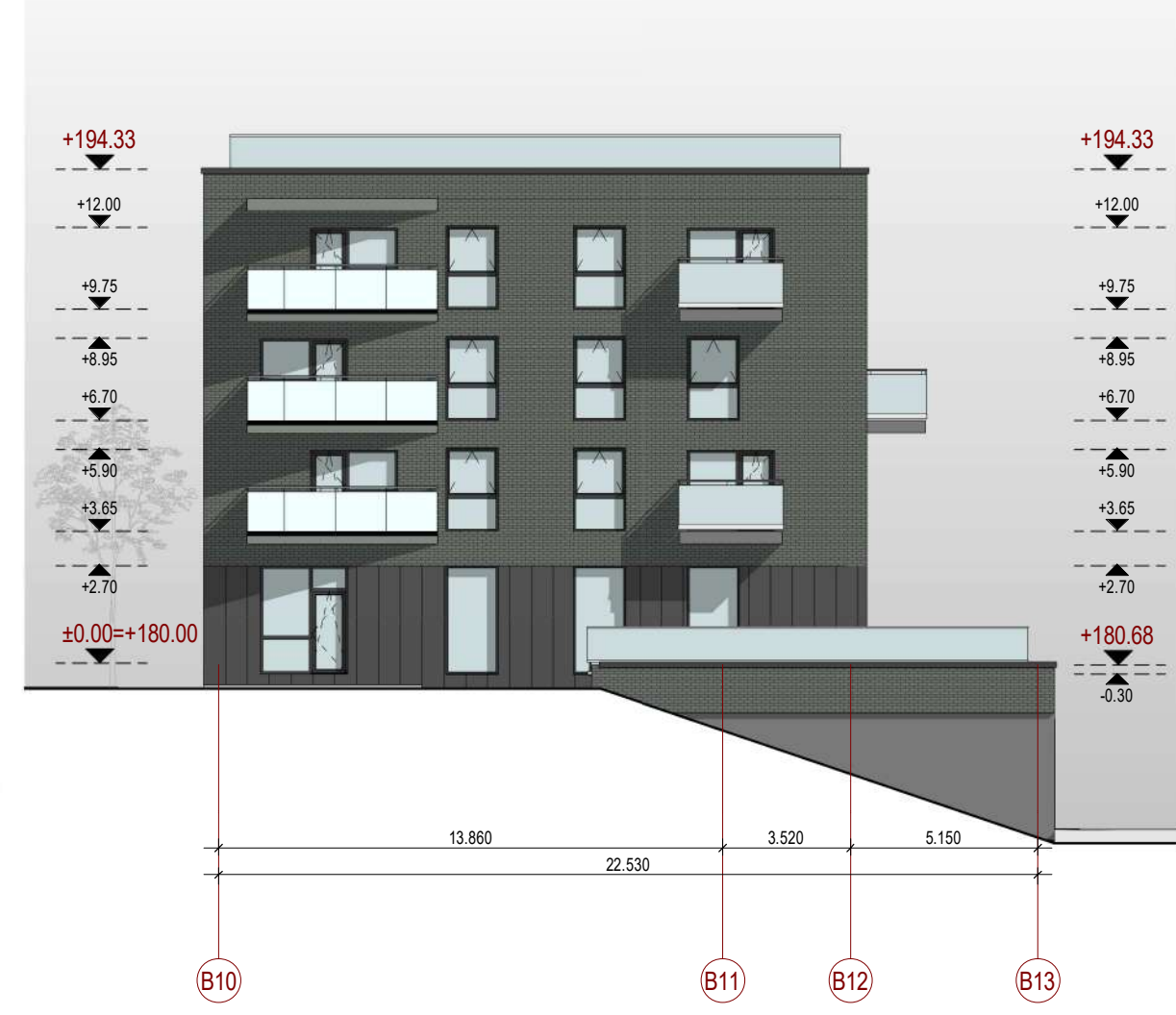
- Eksplikacija:**
-  Šviesiai pilkas tinkas
 -  Tamsiai pilkas vertikalus bareljefinis tinkas
 -  Klinkerio plyteles
 -  Langai/vitrinos

0	2022-10	PP viešinimui	
Laida	Data	LAIDOS STATUSAS. KEITIMO PRIEŽASTIS (JEI TAIKOMA)	
		UNITECTUS <small>LUKIŠKIJ G. 3, VILNIUS TEL.: +370 5 2610147 E.P. unitectus@unitectus.lt</small>	STATINIO PROJEKTO PAVADINIMAS: DAUGIABUTIS GYVENAMASIS NAMAS DIDLAUKIO G. 45B VILNIUJE STATYBOS PROJEKTAS YPATINGAS STATINYS. NAUJA STATYBA
A1372	PV	J. Kiaurakytė	STATINIO PAVADINIMAS: DAUGIABUTIS GYVENAMASIS NAMAS
		 <small>TRYS A. M. UAB Vasario 16-osios g. 2-48K, Vilnius, tel.: +370 68584718; 3am@3am.lt</small>	DOKUMENTO PAVADINIMAS: Fasadas 2
A1212	PDV	K. Reimeris	Dalis: SA
KALBA:	STATYTOJAS IR (ARBA) UŽSAKOVAS: UAB "Didlaukio slėnis"		DOKUMENTO ŽYMUO: 2790/20-UT-280-1/20-PP
			Etapas: PP



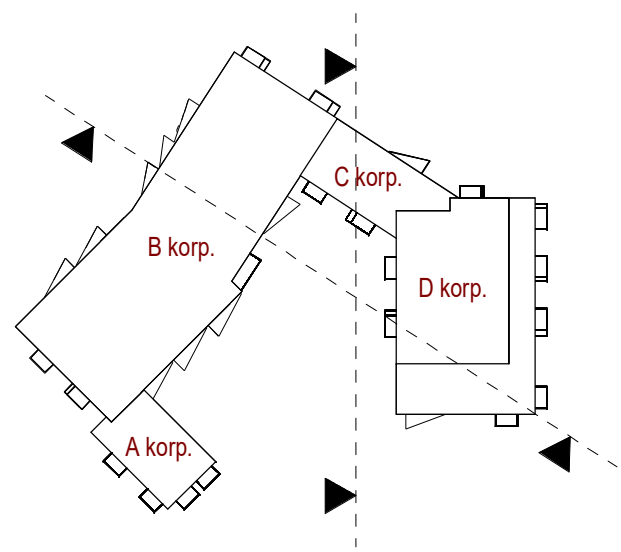
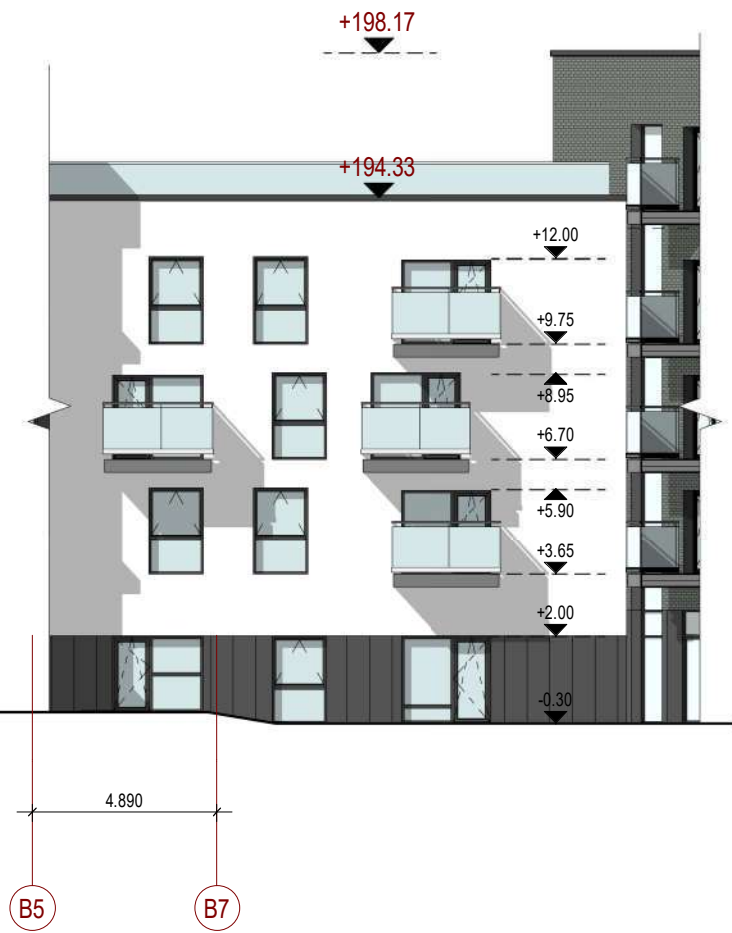
- Eksplikacija:**
- Šviesiai pilkas tinkas
 - Tamsiai pilkas vertikalus bareljefinis tinkas
 - Klinkerio plyteles
 - Langai/vitrinės

0	2022-10	PP viešinimui	
Laida	Data	LAIDOS STATUSAS. KEITIMO PRIEŽASTIS (JEI TAIKOMA)	
UNITECTUS		STATINIO PROJEKTO PAVADINIMAS:	
LUKIŠKIJ G. 3, VILNIUS TEL.: +370 5 2610147 E.P. unitectus@unitectus.lt		DAUGIABUTIS GYVENAMASIS NAMAS DIDLAIUKIO G. 45B VILNIJUJE STATYBOS PROJEKTAS YPATINGAS STATINYS. NAUJA STATYBA	
A1372	PV	J. Kiaurakytė	STATINIO PAVADINIMAS:
		TRYS A. M. UAB Vasario 16-osios g. 2-48K, Vilnius, tel.: +370 68584718; 3am@3am.lt	DAUGIABUTIS GYVENAMASIS NAMAS
A1212	PDV	K. Reimeris	DOKUMENTO PAVADINIMAS:
			Fasadas 3
KALBA:		STATYTOJAS IR (ARBA) UŽSAKOVAS:	DOKUMENTO ŽYMUO:
		UAB "Didlaukio slėnis"	2790/20-UT-280-1/20-PP
			Dalis:
			SA
			Etapas:
			PP




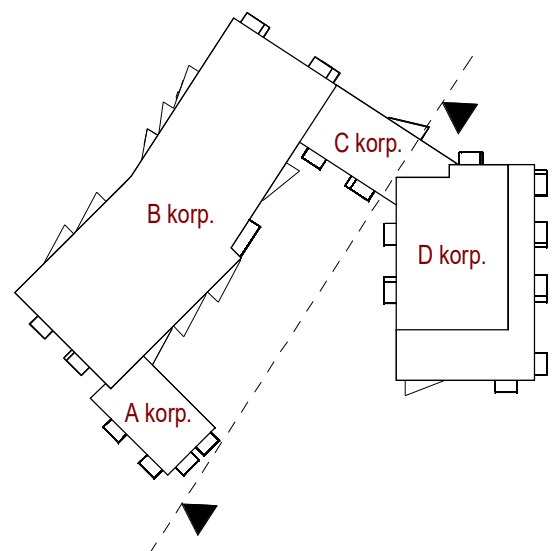
- Eksplikacija:**
-  Šviesiai pilkas tinkas
 -  Tamsiai pilkas vertikalus bareljefinis tinkas
 -  Klinkerio plyteles
 -  Langai/vitrinos

0	2022-10	PP viešinimui	
Laida	Data	LAIDOS STATUSAS. KEITIMO PRIEŽASTIS (JEI TAIKOMA)	
UNITECTUS		STATINIO PROJEKTO PAVADINIMAS:	
LUKIŠKIŲ G. 3, VILNIUS TEL.: +370 5 2610147 E.P. unitectus@unitectus.lt		DAUGIABUTIS GYVENAMASIS NAMAS DIDLAIUKIO G. 45B VILNIJUJE STATYBOS PROJEKTAS YPATINGAS STATINYS. NAUJA STATYBA	
A1372	PV	J. Kiaurakytė	STATINIO PAVADINIMAS:
		TRYŠ A. M. UAB Vasario 16-osios g. 2-48K, Vilnius, tel.: +370 68584718; 3am@3am.lt	DAUGIABUTIS GYVENAMASIS NAMAS
A1212	PDV	K. Reimeris	DOKUMENTO PAVADINIMAS:
			Fasadai 4 ir 8
KALBA:		STATYTOJAS IR (ARBA) UŽSAKOVAS:	DOKUMENTO ŽYMUO:
		UAB "Didlaukio slėnis"	2790/20-UT-280-1/20-PP
			Dalis:
			SA
			Etapas:
			PP



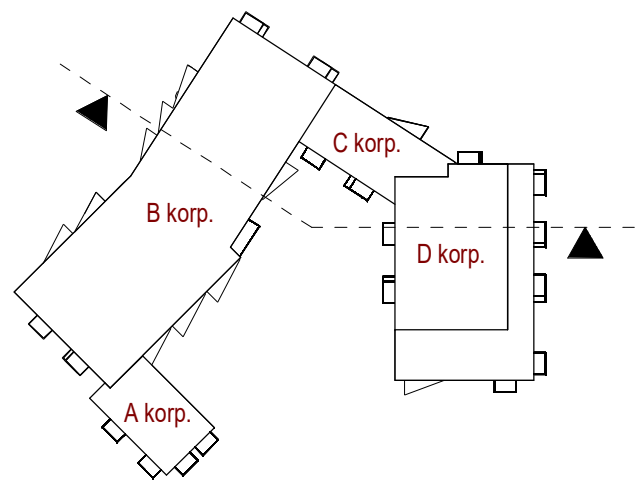
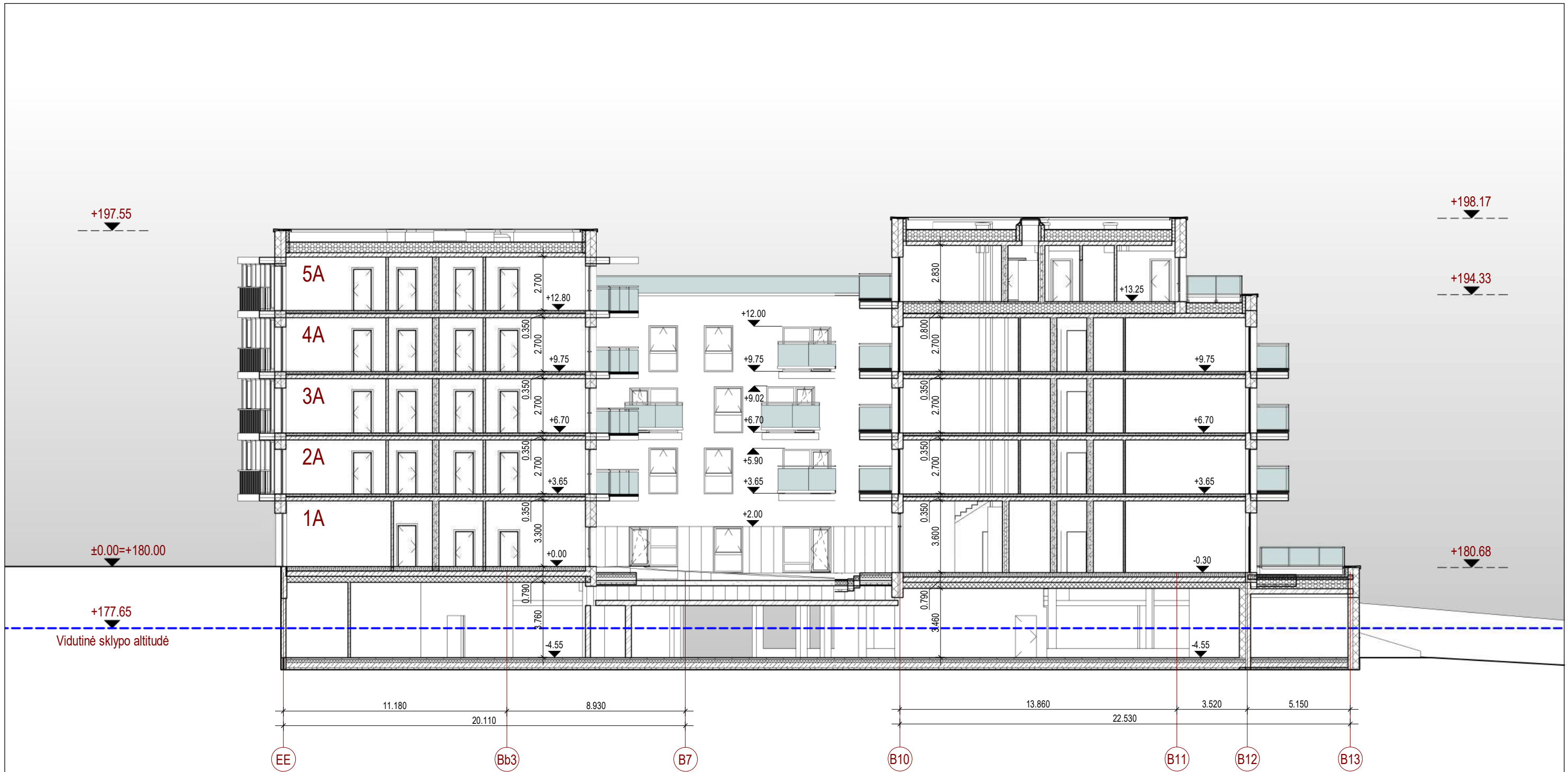
- Eksplikacija:**
-  Šviesiai pilkas tinkas
 -  Tamsiai pilkas vertikalus bareljefinis tinkas
 -  Klinkerio plyteles
 -  Langai/vitrinos

0	2022-10	PP viešinimui	
Laida	Data	LAIDOS STATUSAS. KEITIMO PRIEŽASTIS (JEI TAIKOMA)	
UNITECTUS		STATINIO PROJEKTO PAVADINIMAS:	
LUKIŠKIŲ G. 3, VILNIUS TEL.: +370 5 2610147 E.P. unitectus@unitectus.lt		DAUGIABUTIS GYVENAMASIS NAMAS DIDLIAUKIO G. 45B VILNIJUJE STATYBOS PROJEKTAS YPATINGAS STATINYS. NAUJA STATYBA	
A1372	PV	J. Kiaurakytė	STATINIO PAVADINIMAS:
		TRYS A. M. UAB Vasario 16-osios g. 2-48K, Vilnius, tel.: +370 68584718; 3am@3am.lt	DAUGIABUTIS GYVENAMASIS NAMAS
A1212	PDV	K. Reimeris	DOKUMENTO PAVADINIMAS:
			Fasadai 5 ir 6
KALBA:		STATYTOJAS IR (ARBA) UŽSAKOVAS:	DOKUMENTO ŽYMUO:
		UAB "Didlaukio slėnis"	2790/20-UT-280-1/20-PP
			Dalis:
			SA
			Etapas:
			PP



- Eksplikacija:**
- Šviesiai pilkas tinkas
 - Tamsiai pilkas vertikalus bareljefinis tinkas
 - Klinkerio plyteles
 - Langai/vitrinos

0	2022-10	PP viešinimui		
Laida	Data	LAIDOS STATUSAS. KEITIMO PRIEŽASTIS (JEI TAIKOMA)		
		UNITECTUS	LUKIŠKIJ G. 3, VILNIUS TEL.: +370 5 2610147 E.P. unitectus@unitectus.lt	
A1372	PV	J. Kiaurakytė	STATINIO PROJEKTO PAVADINIMAS: DAUGIABUTIS GYVENAMASIS NAMAS DIDLAUKIO G. 45B VILNIUJE STATYBOS PROJEKTAS YPATINGAS STATINYS. NAUJA STATYBA	
		3am	TRYŠ A. M. UAB Vasario 16-osios g. 2-48K, Vilnius, tel.: +370 68584718; 3am@3am.lt	
A1212	PDV	K. Reimeris	STATINIO PAVADINIMAS: DAUGIABUTIS GYVENAMASIS NAMAS	
			DOKUMENTO PAVADINIMAS: Fasadas 7	Dalis: SA
KALBA:		STATYTOJAS IR (ARBA) UŽSAKOVAS: UAB "Didlaukio slėnis"		Etapas: PP
				DOKUMENTO ŽYMUO: 2790/20-UT-280-1/20-PP



0	2022-10	PP viešinimui	
Laida	Data	LAIDOS STATUSAS. KEITIMO PRIEŽASTIS (JEI TAIKOMA)	
UNITECTUS LUKIŠKIŲ G. 3, VILNIUS TEL.: +370 5 2610147 E.P. unitectus@unitectus.lt		STATINIO PROJEKTO PAVADINIMAS: DAUGIABUTIS GYVENAMASIS NAMAS DIDLAUKIO G. 45B VILNIUJE STATYBOS PROJEKTAS YPATINGAS STATINYS. NAUJA STATYBA	
A1372	PV	J. Kiaurakytė	STATINIO PAVADINIMAS: DAUGIABUTIS GYVENAMASIS NAMAS
TRYS A. M. UAB Vasario 16-osios g. 2-48K, Vilnius, tel.: +370 68584718; 3am@3am.lt		DOKUMENTO PAVADINIMAS: Pjūvis 1-1	
A1212	PDV	K. Reimeris	Dalis:
KALBA:		STATYTOJAS IR (ARBA) UŽSAKOVAS:	Etapas:
		UAB "Didlaukio slėnis"	PP
			2790/20-UT-280-1/20-PP







