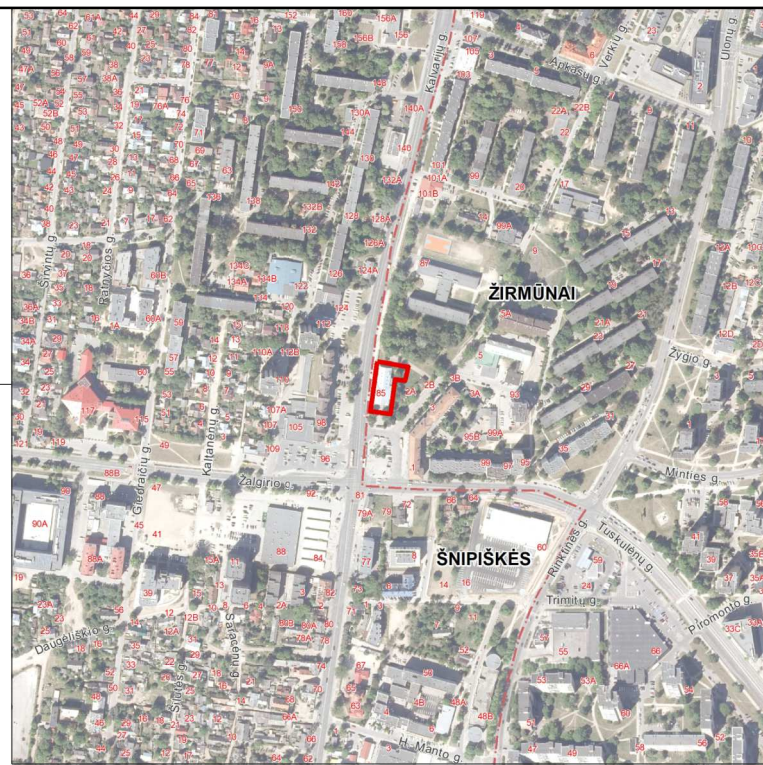


PATVIRTINTA:
 Vilniaus miesto savivaldybės administracijos
 direktoriaus
 202.... m.mėn.d.
 Įsakymu Nr.



- SUTARTINIAI ŽENKLAI**
- ■ ■ Planuojamos teritorijos riba
 - Esamų sklypų ribos
 - - - Gatvių raudonosios linijos
 - - - - - Statybos riba
 - ▤ Statybos zona
 - · - · - Nauja tikslinama statybos riba
 - ▨ Nauja tikslinama statybos zona
 - · · · · Naikinama statybos riba
 - ▧ Naikinama statybos zona
 - ↔ Įvažiavimas - išvažiavimas

- TERITORIJOS NAUDOJIMO REGLAMENTAI**
- | | |
|---|-----------------------|
| N | N - sklypo numeris |
| M | M - sklypo plotas, m² |
-
- | | |
|---|-----------------------------------------------------------|
| T | T - teritorijos naudojimo tipas |
| 1 | 1 - žemės naudojimo būdas (būdai): |
| 2 | 2 - komercinės paskirties objektų teritorijos |
| 3 | 3 - leistinas pastatų aukštis (aukštais) |
| 4 | 4 - leistinas žemės sklypo užstatymo tankis |
| 5 | 5 - leistinas žemės sklypo užstatymo intensyvumas |
| 6 | 6 - užstatymo tipas: kt - kitas |
| | 6 - priklausomųjų želdynų ir želdinių teritorijų dalys, % |

- PASTABOS:**
- Šiuo brėžiniu tikslinama Teritorijos prie Kalvarijų ir Žalgirio gatvių sankirtoje nedidelių veiklos mastų detaliojo plano, patvirtinto Vilniaus miesto valdybos 2000-06-08 sprendimu Nr. 1200V, nustatyta statybos zona, statybos riba.
 - Detalioju planu nustatyti privalomieji teritorijos naudojimo ir tvarkymo režimo reikalavimai nekeičiami.
 - Vadovaujantis priklausomųjų želdynų normų (plotų) nustatymo tvarkos aprašu, patvirtintu Lietuvos Respublikos aplinkos ministro 2007 m. gruodžio 21 d. įsakymu Nr. D1-694, Sklypui taikytinas 10 proc. mažiausias želdynams priskiriamas plotas nuo viso žemės sklypo ploto.
 - Detalioju planu suplanuoti inžinerinės infrastruktūros sprendiniai nekeičiami.
 - Saugomų esamų, kertamų, sodinamų naujų medžių analizė sprendžiama rengiamo techninio projekto aplinkosauginėje dalyje.
 - Techninio projekto rengimo metu privalu numatyti gaisrų gesinimo priemones sklypo viduje ar besiribojančiuose inžinerinės infrastruktūros koridoriuose.

Atest. Nr.				TERITORIJOS PRIE KALVARIJŲ IR ŽALGIRIO GATVIŲ SANKIRTOJE NEDIDELIŲ VEIKLOS MASTŲ DETALIOJO PLANO STATYBOS ZONOS IR RIBŲ KOREGAVIMAS	
TPV 0067	PV	Giedrius Bireta	2022.02	DETALIOJO PLANO PAGRINDINIO BRĖŽINIO KOREGAVIMO BRĖŽINYS	
TPV 0067	arch.	Giedrius Bireta	2022.02	M 1:500	
Etapas	Organizatorius: Vilniaus miesto savivaldybės administracijos direktorius			Lapas	Lapų
DP				1	1