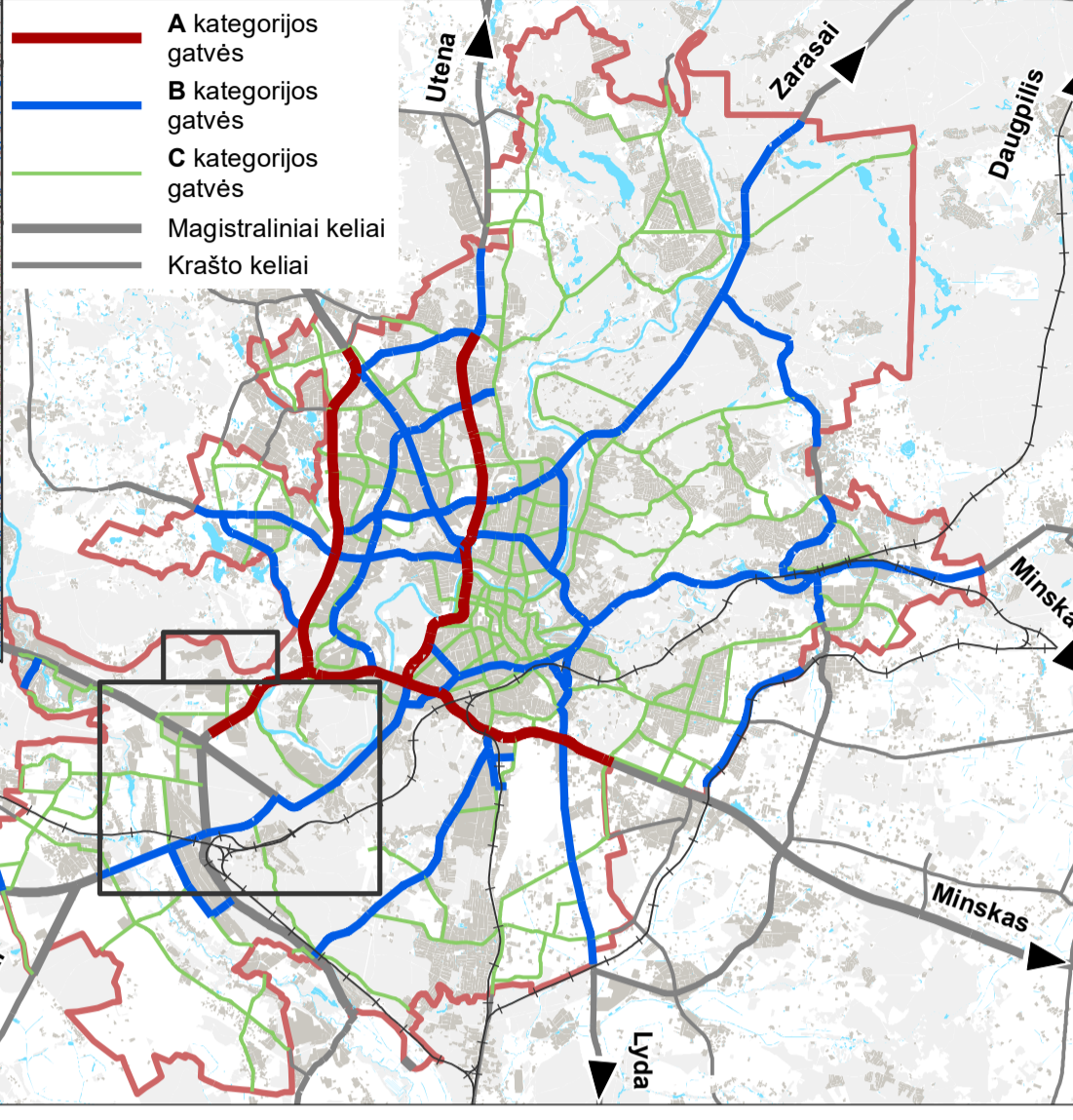
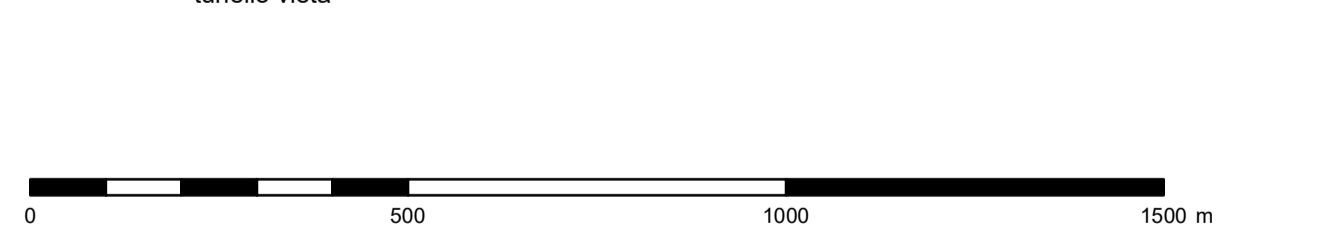


© VĮ Registrų centras, NT kadastru, Adresų registro duomenys, 2016 [Gyvenamosios vietovės, savivaldybės ribos]
 Vilniaus miesto savivaldybės teritorijų planavimo duomenų bazė Vilniaus KDB500V, GDB-10000, 2016.
 Vilniaus miesto savivaldybės teritorijų planavimo bendrasis planas
 Lietuvos geografinis turmas prie Aplinkos ministerijos, 2018 m.
 Lietuvos Respublikos miškų valstybės kadastru duomenys © Valstybinė miškų tarnyba, 2019 m.
 © Valstybinė saugomųjų teritorijų tarnyba prie Aplinkos ministerijos, 2019 m.
 Kultūros paveldo departamentas 2019.01.25
 VĮ Lietuvos oro uostai 2017 m.
 © Aplinkos apsaugos agentūra 2014 m.
 Atlika naudodami ESRR ARČMAP programingą rangą



SUTARTINIAI ŽENKLAI

- Vilniaus m. savivaldybės ribos
- Vilniaus m. seniūnijos ribos
- Kadastrinių sklypų ribos
- Regioninio parko ribos
- Draustinio ribos
- Rezervato ribos
- Natura 2000 teritorijos ribos
- Siūlomoms draustinio riboms
- Saugomos teritorijos numeris
- Vilniaus senamiesčio ribos
- Vilniaus senamiesčio vizualinės apsaugos pozos
- Nekilnojamosios kultūros vertybės teritorija (didesnė už 1 ha ir nepatenkanti į Vilniaus senamiesčio vizualinės apsaugos zoną)
- Nekilnojamosios kultūros vertybės teritorijos numeris
- Valstybinės reikšmės miškas
- Vandenvietės 1-oji griežto režimo apsaugos juosta
- Vandenvietės 2-oji apsaugos juosta
- Naudingųjų iškasenų telkinys (detaliai iššvaigytas)
- Naudingųjų iškasenų telkinys (parengtinai iššvaigytas)
- Naudingųjų iškasenų telkinys (prognozinis)
- 1% tikimybės sniego tirpimo ir liūčių sukeltamų potvynių užliejamos teritorijos
- Magistralinio dujotiekio pirmos vietovės klasės teritorijos riba (po 200 m abpus dujotiekio vamzdžio ašies)
- Esamos gatvės ir keliai
- Alternatyvios gatvių trasos
- Valstybinės reikšmės kelių apsaugos zona
- Geležinkeliai
- Vilniaus oro uosto esamo lėktuvų kilimo - tūpimo tako perspektyvinė ribinė (55 dBA) triukšmo zonos riba
- Perspektyvinė triukšmo zona rezervuotam kitos krypties lėktuvų kilimo - tūpimo takui
- Planuojamo tilto vieta
- Esamo pėsčiųjų ir dviračių tilto ar tunelio vieta
- Planuojamo pėsčiųjų ir dviračių tilto ar tunelio vieta



0	2020.02.04	
LAIDA	ISLEIDIMO DATA	LAIDOS STATUSAS, KEITIMO PRIEŽASTIS (JEI TAKOMA)

KVAL. INŽY. DOK. NR.	VILNIAUS PLANAS	VILNIAUS MIESTO SAVIVALDYBĖS TERITORIJOS BENDRASIS PLANAS
A280	PV arch.	Mindaugas Grabauskas Giedrūs Biruta
TPV 0067		PAGRINDINIS BRĖŽINYS. PANERIŲ SENIŪNIJA MASTELIS 1:10 000
LT	Vilniaus miesto savivaldybės administracijos direktorius	Projektas žymus VP16-23
		LAPAS LAPŲ 11 20

SAUGOMOS IR NEKILNOJAMŲJŲ KULTŪROS VERTYBIŲ TERITORIJOS:

- 13 Vokės senlenio šlaitų geomorfologinis draustinis (021020000043)
 - 16 Vokės hidrografinis draustinis (021030000036)
 - 19 Panerių erozinis kalvyno kraštovaizdžio draustinis (023010000053)
 - 38 Neris upė (LTVIN0009)
 - 43 Aukštųjų Panerių geležinkelio tunelis (LTVIN0014)
- Nekilnojamoji kultūros vertybių teritorijos**
- 11 Trakų Vokės dvaro sodyba (923)
 - 12 Žudynių vieta ir kapai (1792)
 - 16 Grigiškių, Naravų pilkapynas, vad. Kapčiais (3512)
 - 20 Grigiškių akveduko statinys (14741)
 - 24 Gariūnų pilikalnis (38301)
 - 25 Panerių geležinkelio tunelis (22798)
 - 30 Senojo Vilniaus-Kauno kelio atkarpa (31873)
 - 32 Panerių pilikalnis II (33087)
 - 37 Neravų senovės gyvenvietė (36196)
 - 41 Mūrinės Vokės gamybinį statinių kompleksas (27467)
 - 42 Panerių pilikalnis (33086)
 - 43 Geležinkelio tiltas (22129)