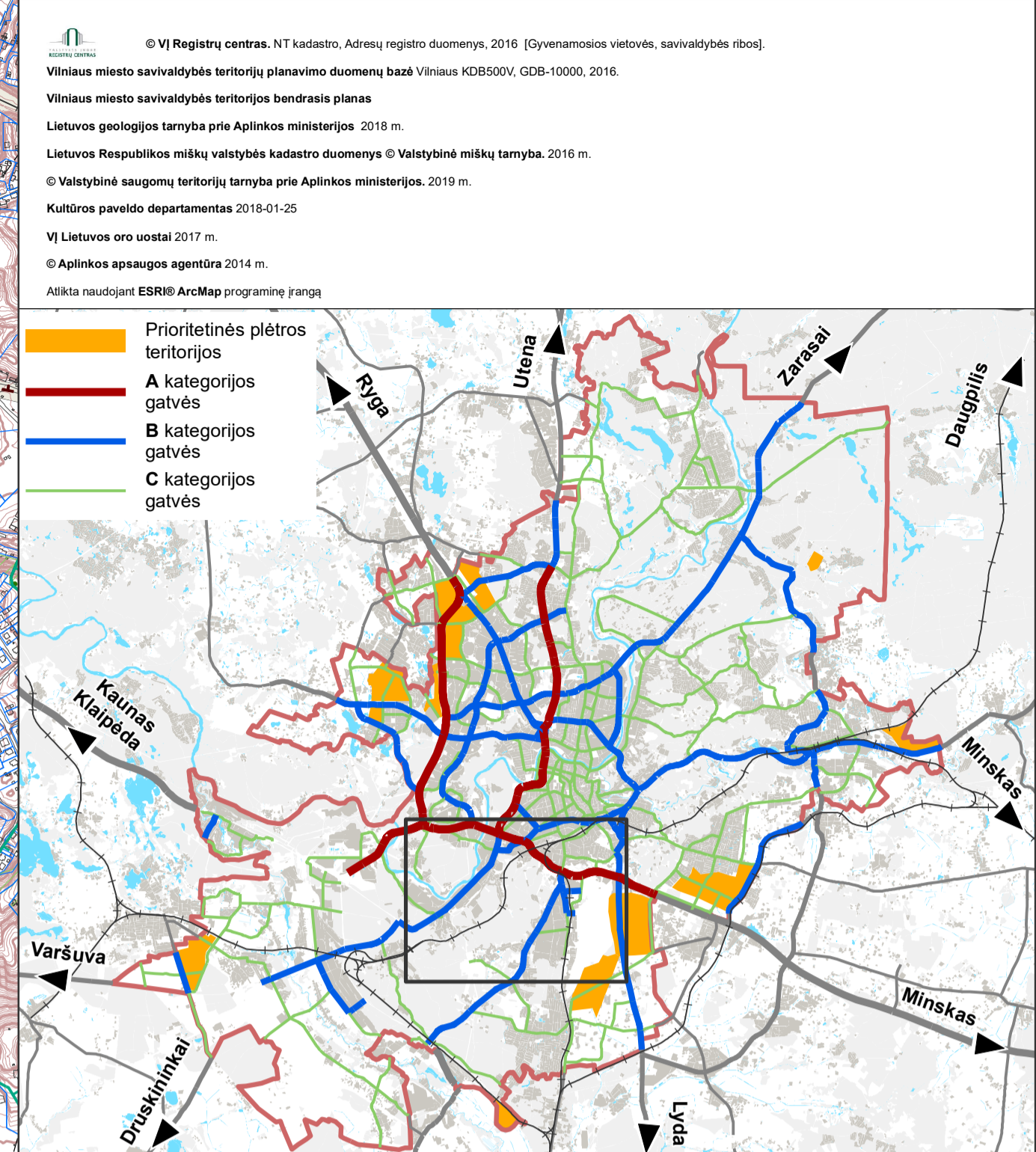
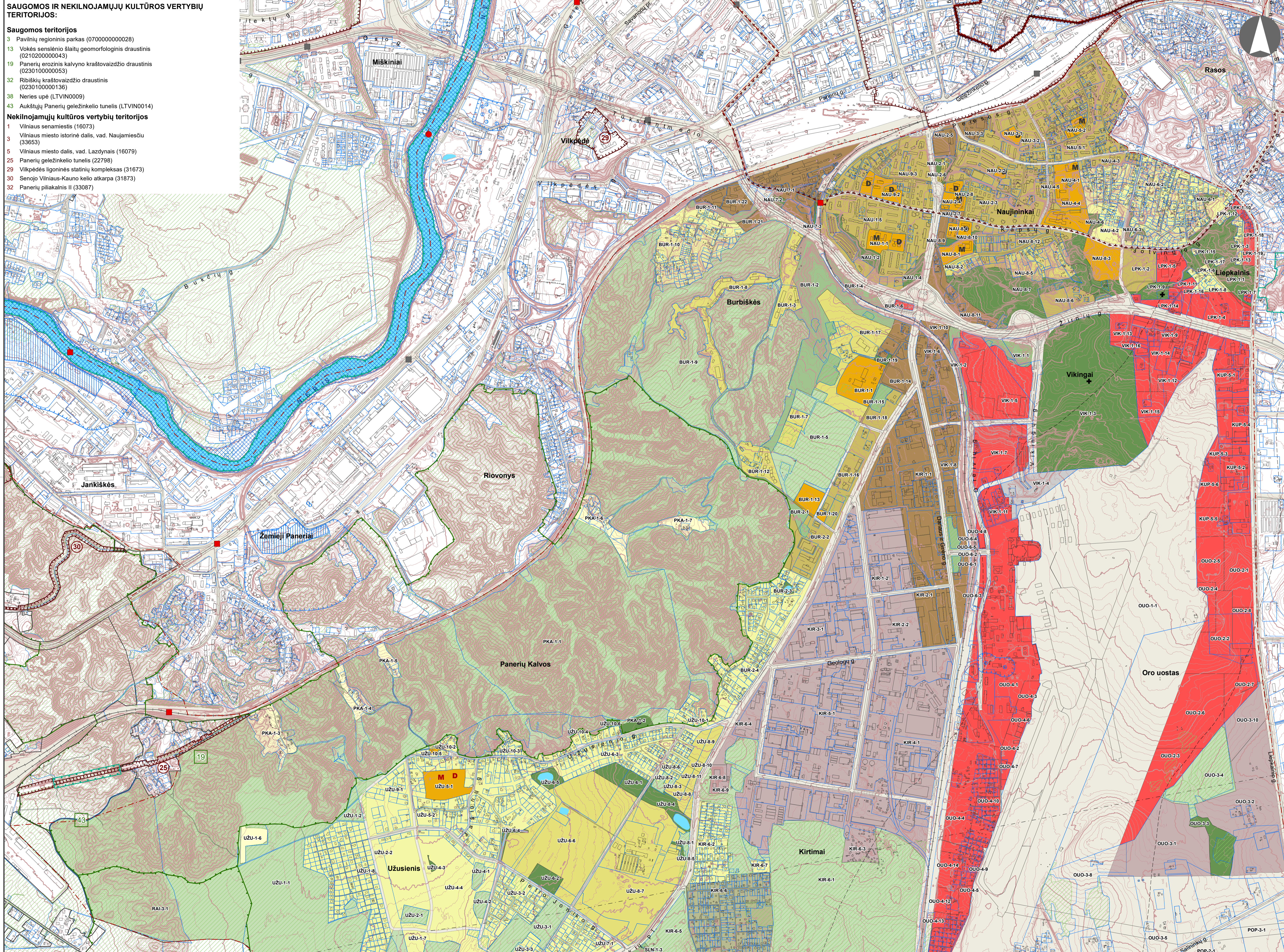


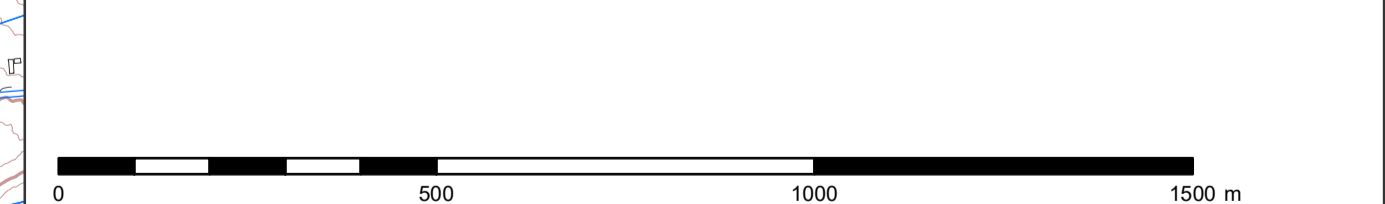
SAUGOMOS IR NEKILNOJAMŲJŲ KULTŪROS VERTYBIŲ TERITORIJOS:

- Saugomos teritorijos**
- 3 Pavilnių regioninis parkas (070000000028)
 - 13 Vokės senėnio slautų geomorfologinis draustinis (021020000043)
 - 19 Panerių erozinis kalvyno kraštovaizdžio draustinis (023010000053)
 - 32 Ribiškių kraštovaizdžio draustinis (023010000136)
 - 38 Neris upė (LTVN0009)
 - 43 Aukštųjų Panerių geležinkelio tunelis (LTVN0014)
- Nekilnojamojo kultūros vertybių teritorijos**
- 1 Vilniaus senamiestis (16073)
 - 3 Vilniaus miesto istorinė dalis, vad. Naujamiesčių (33653)
 - 5 Vilniaus miesto dalis, vad. Lazdynais (16079)
 - 25 Panerių geležinkelio tunelis (22798)
 - 29 Vilkpėdės liginės statinių kompleksas (31673)
 - 30 Senojo Vilniaus-Kauno kelo atkarpa (31873)
 - 32 Panerių pilakainis II (33087)



SUTARTINIAI ŽENKLAI

- Vilniaus m. savivaldybės ribos
- Vilniaus m. seniūnijos ribos
- Kadastrinių sklypų ribos
- Regioninio parko ribos
- Draustinio ribos
- Rezervato ribos
- Natura 2000 teritorijos ribos
- Siūlomoms draustinio ribos
- 3 Saugomos teritorijos numeris
- Vilniaus senamiesčio ribos
- Vilniaus senamiesčio vizualinės apsaugos pozonis
- Nekilnojamosios kultūros vertybės teritorija (didesnė už 1 ha ir nepatenkanti į Vilniaus senamiesčio vizualinės apsaugos zoną)
- 7 Nekilnojamosios kultūros vertybės teritorijos numeris
- Valstybinės reikšmės miškas
- Vandenvietės 1-oji griežto režimo apsaugos juosta
- Vandenvietės 2-oji apsaugos juosta
- Naudingųjų iškasenų telkinys (detaliai išvalgytas)
- Naudingųjų iškasenų telkinys (parengtinai išvalgytas)
- Naudingųjų iškasenų telkinys (prognozinis)
- 1% tikimybės sniego tirpsimo ir liūčių sukeliama potvynių užliejamos teritorijos
- Magistralinio dujotiekio pirmos vietovės klasės teritorijos riba (po 200 m abipus dujotiekio vamzdžio ašies)
- Esamos gatvės ir keliai
- Alternatyvios gatvių trasos
- Valstybinės reikšmės kelių apsaugos zona
- Geležinkeliai
- Vilniaus oro uosto esamo lėktuvų kilimo - lūpimo tako perspektyvinė ribinė (55 dBA) triukšmo zonos riba
- Perspektyvinė triukšmo zonos rezervuolam kitos krypties lėktuvų kilimo - lūpimo takui
- Planuojamo tilto vieta
- Esamo pėsčiųjų ir dviračių tilto ar tunelio vieta
- Planuojamo pėsčiųjų ir dviračių tilto ar tunelio vieta



| | | | | | |
|----------------|-----------------|---|---|---|--|
| 0 | | 2019.09.12 | | LAIŠA | |
| LAIDA | | IŠLEIDIMO DATA | | LAIŠOS STATUSAS, KEITIMO PRIEŽASTIS (JEI TAIKOMA) | |
| KVAL. DOK. NR. | VILNIAUS PLANAS | VILNIAUS MIESTO SAVIVALDYBĖS TERITORIJOS BENDRAŠIS PLANAS | | | |
| A280 | PV arch. | Mindaugas Grabauskas | Dokumentu patvirtintas | | |
| ATP1282 | | Nerijus Sicionas | PAGRINDINIS BRĖŽINYS, NAUJINIŲ SENIŪNJA | | |
| LT | | | MASTELIS 1:10 000 | | |
| | | | LAPAS | LAPŲ | |
| | | | 7 | 20 | |