



UŽDAROJI AKCINĖ BENDROVĖ
"PAŽANGIOS ARCHITEKTŪRINĖS MINTYS"

ADRESAS: VASARIO 16-OSIOS G.2-1 VILNIUS
TELEFONAS: (8-5) 212 1050
(8-5) 212 0898

Projekto pavadinimas	Prekybos centro pastato Ukmergės g. 369, Vilniuje, prekybos centro patalpos Nr. 101 padalinimo į du turtinius vienetus, vieno jų paskirtį keičiant į kitą, paprastojo remonto projektas
Objekto numeris	2019-11-08-79-PP
Objekto adresas	Vilnius, Ukmergės g. 369-101 Žemės sklypo kad. Nr. 0101/0100:1916 Pastato unik. Nr. 4400-0848-8236 Patalpos unik. Nr. 4400-4940-0740:2401
Statinių kategorija	Ypatingas statinys
Projektuotojas	UAB "Pažangios architektūrinės mintys". Atestatas Nr. 2113 Adresas: Vasario 16-osios g. 2-1, Vilnius. Tel.: (8-5) 212 1050
Užsakovas	UAB "Entum"
Dalis	Bendroji
Laida	0
Etapas	Projektiniai pasiūlymai (PP)

Pareigos	Parašas	Pavardė
PV A944 UAB "Pažangios architektūrinės mintys" direktorius		Gintautas Pamerneckis
Užsakovas		UAB "Entum"

Turinys

1. Titulinis	1psl.
2. Turinys	2 psl.
3. Bendrieji statinio rodikliai	3 psl.
4. Aiškinamasis raštas	4-6 psl.
5. Sklypo plano schema	7 psl.
6. Turtinių vienetų formavimo schema. Pirmo aukšto planas	8 psl.
7. Turtinių vienetų formavimo schema. Antro aukšto planas	9 psl.
8. Turtinis vienetas Nr. 1. Pirmo aukšto planas	10 psl.
9. Turtinis vienetas Nr. 1. Antro aukšto planas	11 psl.
10. Turtinis vienetas Nr. 2. Pirmo aukšto planas	12 psl.
11. Vaizdinė informacija. Esamo pastato fotofiksacijos	13-14 psl.

Projekto pavadinimas: Prekybos centro pastato Ukmergės g. 369, Vilniuje, prekybos centro patalpos Nr. 101 padalinimo į du turtinius vienetus, vieno jų paskirtį keičiant į kitą, paprastojo remonto projektas

BENDRIEJI STATINIO RODIKLIAI

Eil. Nr.	Eil. Nr.	Pavadinimas	Mato vienetas	Kiekis	Pastabos
1.	SKLYPAS				
	1.1.	Sklypo plotas	m ²	23374	
	1.2.	Sklypo užstatymo intensyvumas		1,19	
	1.3.	Sklypo užstatymo tankis	%	41,23	
PASTATAI					
2.	2.1.	Prekybos centras (unik. Nr. 4400-0848-8236); Esama pagrindinė naudojimo paskirtis - prekybos	Pastate formuojami du nauji turtiniai vienetai		
	2.1.1.	Bendras plotas	m ²	27846,27	
	2.1.2.	Pagrindinis plotas	m ²	26111,45	
	2.1.3.	Pastato tūris	m ³	159170	
	2.1.4.	Aukštų skaičius	vnt.	2	
	2.1.5.	Užstatytas plotas	m ²	9636,00	
FORMUOJAMOS PATALPOS					
3.	3.1.	Formuojamas turtinis vienetas Nr. 1: prekybos centras Esama pagrindinė naudojimo paskirtis - prekybos	Gautas padalinus patalpą Nr. 101 (unik. Nr. 4400-4940-0740:2401)		
	3.1.1.	Bendras plotas	m ²	16024,60	
	3.1.2.	Pagrindinis plotas	m ²	14858,10	
	3.2.	Formuojamam turtiniam vienetai Nr. 1: prekybos centrui priklausančios bendro naudojimo patalpos			
	3.2.1.	Bendras plotas	m ²	2549,69	
	3.2.2.	Pagrindinis plotas	m ²	2503,14	
4.	4.1.	Formuojamas turtinis vienetas Nr. 2: Lošimo automatų salonas Esama pagrindinė naudojimo paskirtis - prekybos Būsima pagrindinė naudojimo paskirtis – kita	Gautas padalinus patalpą Nr. 101 (unik. Nr. 4400-4940-0740:2401)		
	4.1.1.	Bendras plotas	m ²	86,12	
	4.1.2.	Pagrindinis plotas	m ²	76,30	
ESAMOS PATALPOS					
5.	5.1.	Automobilių saugykla Esama pagrindinė naudojimo paskirtis - garažų	Esama patalpa Nr. R1 (patalpos unik Nr. 4400-1948-6523:5767)		
	5.1.2.	Bendras plotas	m ²	9083,54	
	5.1.3.	Pagrindinis plotas	m ²	8594,46	
6.	6.1.	Lošimo automatų salonas Esama pagrindinė naudojimo paskirtis - kita	Esama patalpa Nr. 210 (patalpos unik. Nr. 4400-4940-0771:2402)		
	6.1.1.	Bendras plotas	m ²	69,40	
	6.1.2.	Pagrindinis plotas	m ²	69,40	
	6.2.	Lošimo automatų salonui priklausančios bendro naudojimo patalpos			
	6.2.1.	Bendras plotas	m ²	32,92	
6.2.2.	Pagrindinis plotas	m ²	10,05		

Sklype yra esamas 2006 metais pastatytas dviejų aukštų prekybos centro pastatas (unik. Nr. 4400-0848-8236). Pastato pagrindinė naudojimo paskirtis – prekybos. Pastato esamas bendras plotas 27846,90 m². Pastate yra trys esami turtiniai vienetai:

1. Prekybos centro patalpa Nr. 101 (patalpos unik. Nr. 4400-4940-0740:2401). Patalpos pagrindinė naudojimo paskirtis – prekybos. Patalpos esamas bendras plotas 16111,35 m², patalpai priklauso 2549,69 m² bendro naudojimo patalpų.
2. Automobilių saugykla Nr. R1 (patalpos unik. Nr. 4400-1948-6523:5767). Patalpos pagrindinė naudojimo paskirtis – garažų. Patalpos esamas bendras plotas 9083,54 m²
3. Lošimo automatų salonas Nr. 210 (patalpos unik. Nr. 4400-4940-0771:2402). Patalpos pagrindinė naudojimo paskirtis – kita. Patalpos esamas bendras plotas 69,40 m², patalpai priklauso 32,92 m² bendro naudojimo patalpų.

Projekte numatoma prekybos centro pastate (unik. Nr. 4400-0848-8236) esančią prekybos centro patalpą Nr. 101 (unik. Nr. 4400-4940-0740:2401) padalinti į du turtinius vienetus, vieno jų paskirtį pakeisti į kitą, dalyje patalpų atlikti paprastojo remonto darbus. Remonto darbus numatoma atlikti tik pastato viduje. Pastato pagrindinė naudojimo paskirtis nesikeičia.

PROJEKTINIAI SPRENDINIAI SKLYPO PLANO SPRENDINIAI

Paprastojo remonto metu visi remonto darbai atliekami patalpų viduje. Pastato aukštis, tūris ir sklypo užstatymo parametrai nesikeičia. Sklypo sutvarkymo sprendiniai lieka esami: įvažiavimai į sklypą esami, žemės paviršiaus altitudės esamos, visos sklypo ribose esančios dangos lieka esamos: esami priėjimo takai, esama automobilių stovėjimo aikštelė, esamas apžedėtinimas. Sklypo pritaikymo žmonių su negalia poreikiams sprendiniai lieka esami. Sklype nauji inžineriniai tinklai neprojektuojami, esami tinklai nerekonstruojami.

Formuojami nauji turtiniai vienetai turi esamus įėjimus iš lauko.

Prekybos centro pastate (unik. Nr. 4400-0848-8236) esanti prekybos centro patalpa Nr. 101 (unik. Nr. 4400-4940-0740:2401) padalinama į du turtinius vienetus, vieno jų pagrindinė naudojimo paskirtis lieka esama – prekybos, antro turtinio vieneto pagrindinė naudojimo paskirtis keičiama į kitą, patalpoje projektuojamas lošimo automatų salonas. Pagal STR 2.06.04:2014 “Gatvės ir vietinės reikšmės keliai. Bendrieji reikalavimai” reikalavimus, kitos paskirties patalpoms automobilių stovėjimo vietų skaičius nenormuojamas, pastato bendras plotas, prekybos paskirties patalpų pagrindinis plotas nepadidėja, todėl automobilių stovėjimo vietų poreikis nesikeičia. Automobiliai parkuojami sklypo ribose esančioje automobilių stovėjimo aikštelėje, kurioje pagal pastato projektavimo metu galiojusius reikalavimus numatytas pastatui reikalingas automobilių stovėjimo vietų skaičius.

Automobilių stovėjimo vietų skaičiavimas pagal STR 2.06.04:2014 “Gatvės ir vietinės reikšmės keliai. Bendrieji reikalavimai”.

PLANO IR TŪRINIAI SPRENDINIAI

Prekybos centro pastate (unik. Nr. 4400-0848-8236) esanti prekybos centro patalpa Nr. 101 (unik. Nr. 4400-4940-0740:2401) padalinama į du turtinius vienetus:

1. Turtinis vienetas Nr. 1 – prekybos paskirties patalpos. Turtiniam vienetai Nr. 1 priskiriama didžioji pastato pirmame aukšte esančių patalpų dalis ir visos antrame pastato aukšte esančios patalpos, taip pat visos dalinamai patalpai priklausančios bendro naudojimo patalpos. Šios patalpos pagrindinė naudojimo paskirtis lieka esama – prekybos. Turtiniam vienetai Nr. 1 priskiriamose patalpos remonto darbai neatliekami, patalpos turi esamus patekimus iš lauko, esamus sanitarinius mazgus, patalpų planinė struktūra nesikeičia.
2. Turtinis vienetas Nr. 2 – kitos paskirties – lošimo automatų salono patalpos. Turtiniam vienetai Nr. 2 priskiriamos pastato pirmame aukšte esančios patalpos Nr. 1-210, 1-211, 1-212, 1-213 ir dalis patalpos Nr. 1-209. Šios patalpos pagrindinė naudojimo paskirtis keičiama į kitą. Šioje pastato dalyje atliekami paprastojo remonto darbai: demontuojamos formuojamo turtinio vieneto ribose esančios gipso kartono pertvaros, projektuojamas tambūras, lošimo automatų salono ir lažybų

PROJEKTINIŲ PASIŪLYMŲ AIŠKINAMASIS RAŠTAS

punkto patalpos, du sanitariniai mazgai, vienas iš jų pritaikytas žmonių su negalia poreikiams. Formuojamas turtinis vienetas turi esamą įėjimą tiesiai iš lauko.

Automobilių saugyklos Nr. R1 (patalpos unik. Nr. 4400-1948-6523:5767) ir lošimo automatų salono Nr. 210 (patalpos unik. Nr. 4400-4940-0771:2402) patalpos lieka esamos, šiose patalpose remonto darbai atliekami nebus.

Paprastojo remonto darbai atliekami tik pastato viduje. Pastato aukštis, tūris ir sklypo užstatymo parametrai nesikeičia. Automobilių stovėjimo vietų poreikis nedidėja, stovėjimo aikštelė esama, pritaikyta žmonių su negalia poreikiams. Nauji lauko inžineriniai tinklai neprojektuojami, žemės judinimo darbai atliekami nebus.

Atliekant patalpų paprastąjį remontą nebus sumažintas pastato mechaninis atsparumas, pastovumas, geba bei kiti esminiai statinių reikalavimų parametrai.

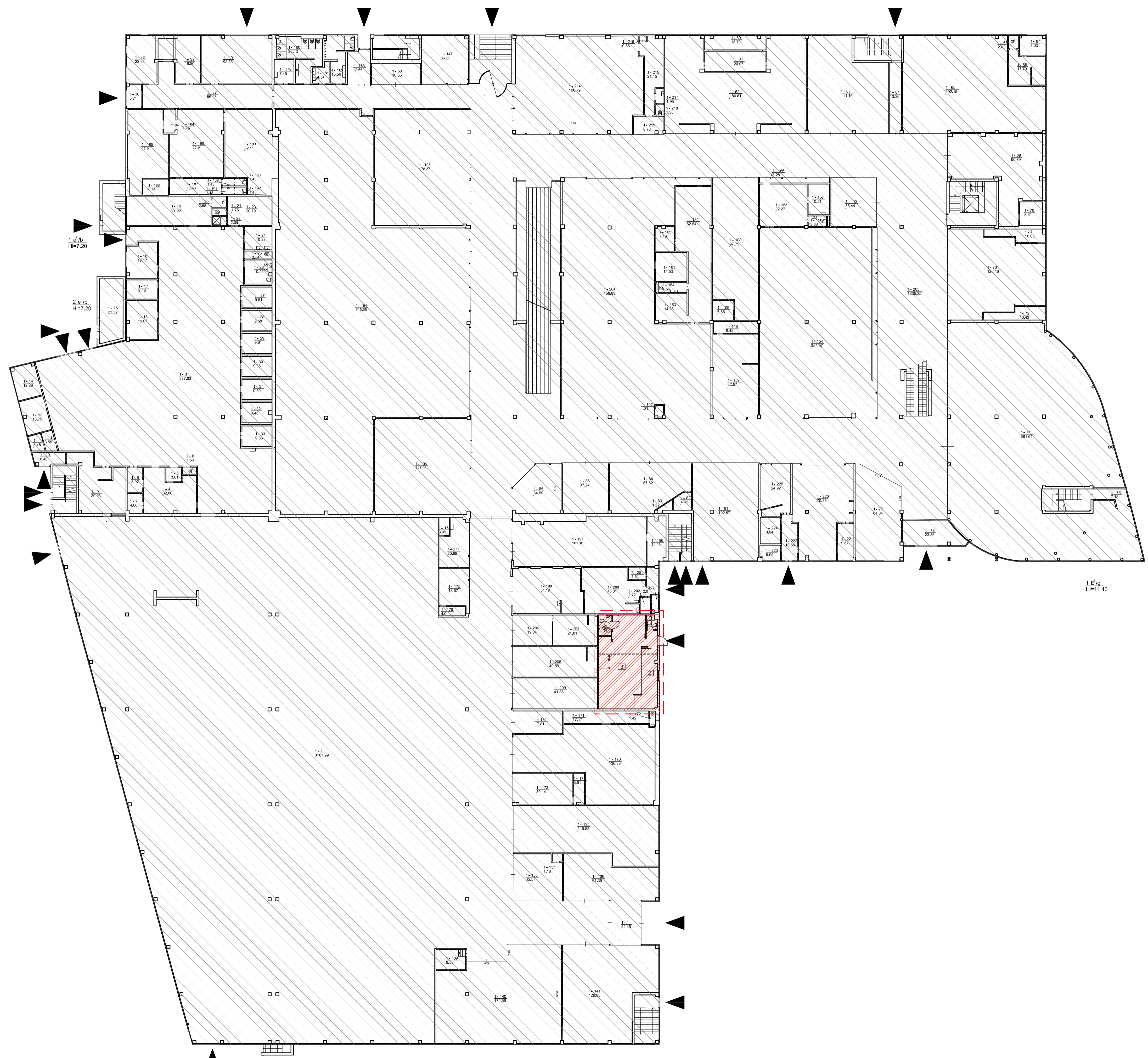
Pastatas atitinka statybos normas ir taisykles, ekologinius, higienos ir priešgaisrinius reikalavimus.

Projekto sprendiniai nepažeidžia trečiųjų šalių interesų.

PV A944



G. Pamerneckis



TURTINIO VIENETO NR. 1 - PREKYBOS CENTRO - PREKYBOS PASKIRTIES PATALPŲ EKSPLIKACIJA:

1-1. Tambūras	22,45 m²	1-140. Parduotuvė	174,56 m²
1-2. Pavykios salė	3187,99 m²	1-141. Banko patalpa	129,95 m²
1-3. Pagalbinės patalpos	587,83 m²	1-142. Parduotuvės patalpa	36,23 m²
1-4. Kulinarijos gaminių cechasis	32,90 m²	1-154. Parduotuvės patalpa	354,97 m²
1-5. Persirengimo patalpa	3,61 m²	1-155. Sandėlis	32,27 m²
1-6. San. mazgas	1,56 m²	1-156. Reikiaminė patalpa	6,28 m²
1-7. Inventoriaus plovykla	4,66 m²	1-157. Plokščio patalpa	10,51 m²
1-8. Daržovių paruošimo patalpa	5,97 m²	1-158. Tualetas	3,08 m²
1-9. Mėsos paruošimo cechasis	39,93 m²	1-159. Parduotuvės patalpa	62,57 m²
1-10. Koridorius	6,40 m²	1-161. Matavimo kabinas	14,53 m²
1-11. Kasa	9,48 m²	1-162. Sandėliavimo patalpa	62,54 m²
1-12. Kasa	3,55 m²	1-163. Administracijos patalpa	14,26 m²
1-13. Darbo kabinetas	13,75 m²	1-164. Sanitarinis mazgas	4,56 m²
1-14. Darbo kabinetas	12,89 m²	1-165. Pagalbinė patalpa	7,46 m²
1-15. Taros sandėlis	23,52 m²	1-170. Parduotuvės patalpa	136,39 m²
1-16. Darbo kabinetas	19,07 m²	1-171. Pagalbinė patalpa	17,17 m²
1-17. Servitės	9,46 m²	1-172. Tualetas	1,42 m²
1-18. Valgykla	17,17 m²	1-173. Parduotuvės patalpa	30,14 m²
1-19. Persirengimo patalpa	39,66 m²	1-174. Pagalbinė patalpa	5,61 m²
1-20. San. mazgas	2,56 m²	1-175. Parduotuvės patalpa	18,67 m²
1-21. San. mazgas	1,76 m²	1-176. Pagalbinė patalpa	4,00 m²
1-22. Dušo patalpa	2,04 m²	1-177. Parduotuvės patalpa	29,69 m²
1-23. Persirengimo patalpa	20,79 m²	1-178. Pagalbinė patalpa	3,01 m²
1-24. Taros plovykla	10,33 m²	1-179. Valymo inventoriaus patalpa	7,45 m²
1-25. San. mazgas	3,54 m²	1-180. Tualetas	22,43 m²
1-26. San. mazgas	10,45 m²	1-181. Tualetas	4,54 m²
1-27. Saldymo kamera	9,61 m²	1-182. Tualetas	15,56 m²
1-28. Saldymo kamera	9,58 m²	1-183. Prekybinė patalpa	12,66 m²
1-29. Saldymo kamera	9,61 m²	1-184. Tambūras	4,45 m²
1-30. Saldymo kamera	9,58 m²	1-186. Pagalbinė patalpa	45,94 m²
1-31. Saldymo kamera	9,50 m²	1-187. Pagalbinė patalpa	13,48 m²
1-32. Saldymo kamera	9,45 m²	1-188. Pagalbinė patalpa	6,74 m²
1-33. Saldymo kamera	9,88 m²	1-189. Prausykla	1,43 m²
1-34. Tambūras	5,71 m²	1-190. Tualetas	1,43 m²
1-37. Koridorius	56,03 m²	1-191. Prausykla	1,43 m²
1-38. Apsaugos patalpa	22,58 m²	1-192. Tualetas	1,43 m²
1-39. Elektros skydinė	19,20 m²	1-193. Prekybos patalpa	62,11 m²
1-40. Biuro patalpa	53,38 m²	1-194. Prekybos salė	915,65 m²
1-50. Parduotuvė	16,55 m²	1-195. Prekybos salė	175,37 m²
1-60. Pagalbinė patalpa	13,79 m²	1-196. Prekybos salė	147,93 m²
1-61. Pagalbinė patalpa	20,07 m²	1-197. Prekybos salė	101,16 m²
1-62. Parduotuvė	189,61 m²	1-198. Pagalbinė patalpa	14,16 m²
1-63. Parduotuvė	111,16 m²	1-199. Prekybos salė	51,19 m²
1-64. Koridorius	13,36 m²	1-200. Virtuvė	46,01 m²
1-65. Parduotuvė	192,15 m²	1-201. Kabinetas	3,51 m²
1-66. San. mazgas	2,02 m²	1-202. Pagalbinė patalpa	2,72 m²
1-67. Darbo kabinetas	6,03 m²	1-203. Sanitarinis mazgas	2,00 m²
1-68. Pagalbinė patalpa	17,79 m²	1-204. Parduotuvės patalpa	458,83 m²
1-69. Parduotuvė	90,79 m²	1-206. Parduotuvės patalpa	19,34 m²
1-70. Pagalbinė patalpa	6,61 m²	1-207. Pagalbinė patalpa	21,81 m²
1-71. Pagalbinė patalpa	10,08 m²	1-208. Parduotuvės patalpa	40,88 m²
1-72. Pagalbinė patalpa	10,43 m²	1-209. Parduotuvės patalpa	41,85 m²
1-73. Parduotuvė	120,16 m²	1-214. Oficina	196,70 m²
1-74. Parduotuvė	581,64 m²	1-215. Laikino sandėliavimo viestių ir valsties prekų laikymo / atsargų patalpa	21,15 m²
1-75. Koridorius	7,15 m²	1-216. Laikino sandėliavimo viestių ir valsties prekų laikymo / atsargų patalpa	0,55 m²
1-77. Optika	64,84 m²	1-217. Sanitarinė patalpa	1,95 m²
1-81. Parduotuvė	102,57 m²	1-218. WC	1,36 m²
1-82. Pagalbinė patalpa	4,61 m²	1-219. Administracinė / buitinė patalpa	8,73 m²
1-83. Pagalbinė patalpa	1,62 m²	1-220. Prekybinė, aptarnavimo salė	79,55 m²
1-84. Parduotuvė	57,62 m²	1-221. Sandėlis	9,67 m²
1-85. Parduotuvė	37,24 m²	1-222. Koridorius	10,65 m²
1-86. Parduotuvė	34,59 m²	1-223. Virtuvė	5,05 m²
1-102. Pagalbinė patalpa	97,75 m²	1-224. Kabinetas - kasa	6,64 m²
1-106. Parduotuvė	6,65 m²	1-225. Salė	24,92 m²
1-109. Pagalbinė patalpa	35,44 m²		
1-112. Parduotuvė	8,42 m²		
1-116. Pagalbinė patalpa	17,81 m²		
1-131. Parduotuvė	119,52 m²		
1-135. Parduotuvė	61,35 m²		
1-136. Parduotuvė	1,16 m²		
1-137. Pagalbinė patalpa	35,57 m²		
1-138. Parduotuvė	6,53 m²		
1-139. Apsaugos patalpa			

TURTINIAM VIENETUI NR. 2 PRIKLAUSANČIOS BENDRO NAUDOJIMO PATALPOS:

1-76. Tambūras (9961000) š 23,86 m²	23,76 m²
1-205. Koridorius (9961000) š 1335,35 m²) 1339,01 m²	
Viso:	1353,77 m²

Turtiniam vienetui Nr. 2 priklausančių bendro naudojimo patalpų bendras plotas: 2549,69 m²

TURTINIO VIENETO NR. 2 - KITOS PASKIRTIES - LOŠIMO AUTOMATŲ SALONŲ PATALPŲ EKSPLIKACIJA:

1. Tambūras	3,17 m²
2. Lošimo automatų salonas	16,50 m²
3. Lažybių punktas	59,80 m²
4. WC	2,35 m²
5. WC	4,30 m²
Bendras plotas:	86,12 m²

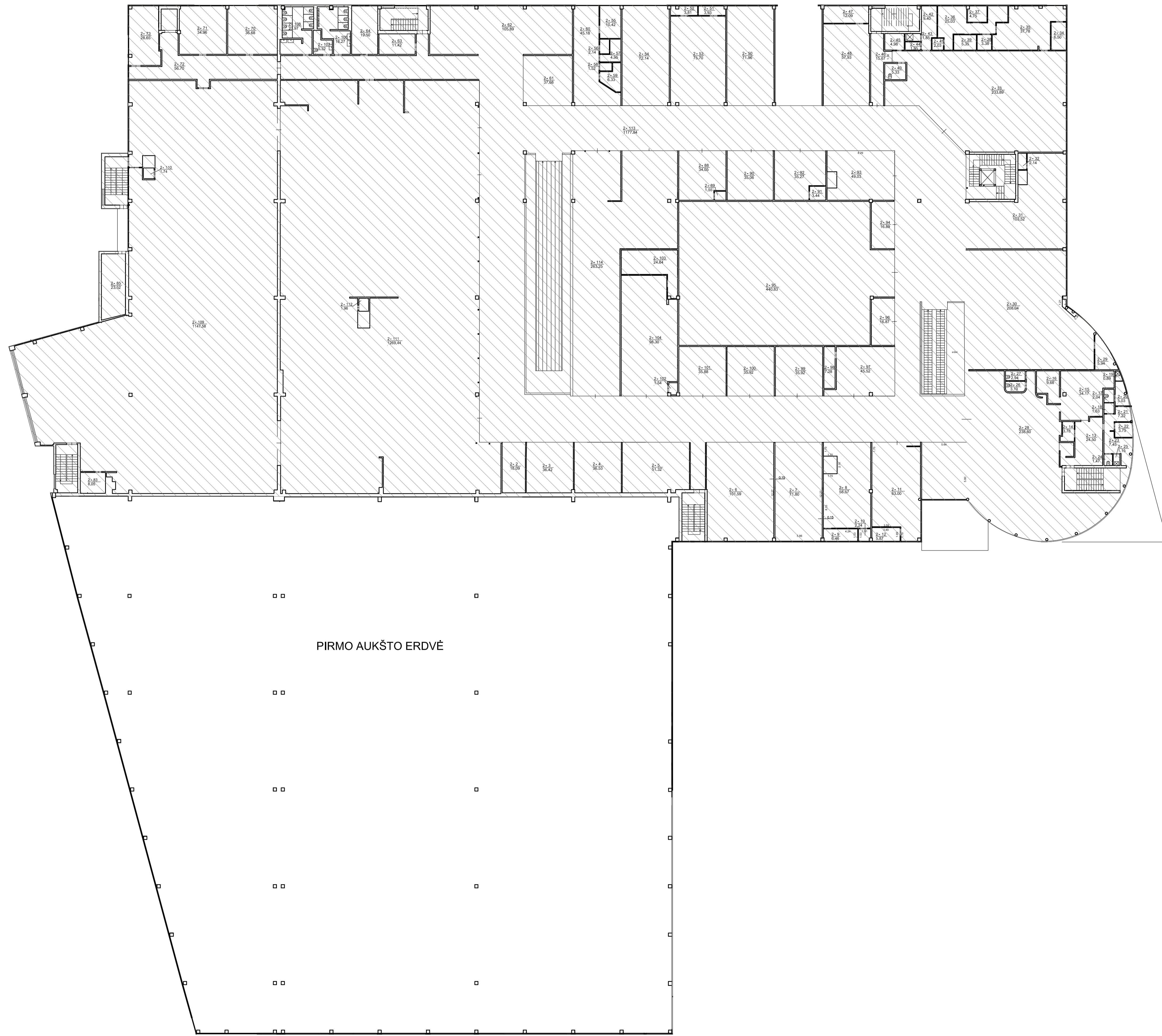
SUTARTINIAI ŽYMĖJIMAI:

- Esamos sienos
- Gręžiamos pertvaros
- Projektuojamos gipso kartono pertvaros
- Projektuojamos stiklo pertvaros
- Remontuojama patalpų dalis

Turtiniam vienetui Nr. 1 - Prekybos paskirties patalpoms priskiriamos patalpos

Turtiniam vienetui Nr. 2 - Kitos paskirties - Lošimo automatų salonui priskiriamos patalpos

Ateštato Nr. 2113	UAB "PAZANGIOS ARCHITEKTURINES MINTYS"	Prekybos centro pastato Ukmergės g. 369, Vilniuje, prekybos centro patalpos Nr. 101 (pasidavimo) da turintis vienetas, vieno jų paskirtį keičiant į kita, paprastojo remonto projektas		
A944	PV G. Pamerneckis arch. M. Tyla	TURTINIŲ VIENETŲ FORMAVIMO SCHEMA PIRMO AUKŠTO PLANAS M1:250	Laida	0
Etapas	Užsakovas: UAB "Entum"	2019-11-08-79-PP	Lapas	Lapų
PP			1	1



TURTINIO VIENETO NR. 1 - PREKYBOS CENTRO - PREKYBOS PASKIRTIES PATALPŲ EKSPLIKACIJA.

2-2. Parduotuvė	18,09 m ²	2-51. Pagalbinė patalpa	3,93 m ²
2-3. Parduotuvė	36,42 m ²	2-52. Pagalbinė patalpa	3,81 m ²
2-4. Parduotuvė	36,53 m ²	2-53. Parduotuvė	75,70 m ²
2-5. Parduotuvė	51,32 m ²	2-54. Parduotuvė	72,14 m ²
2-6. Parduotuvė	101,59 m ²	2-55. Pagalbinė patalpa	10,42 m ²
2-7. Parduotuvė	71,80 m ²	2-56. Pagalbinė patalpa	2,14 m ²
2-8. Parduotuvė	58,57 m ²	2-57. Pagalbinė patalpa	4,95 m ²
2-9. Parduotuvė	6,46 m ²	2-58. San. mazgas	1,52 m ²
2-10. Pagalbinė patalpa	2,24 m ²	2-59. Pagalbinė patalpa	6,33 m ²
2-11. Parduotuvė	63,00 m ²	2-60. Kėitykla	45,18 m ²
2-12. Pagalbinė patalpa	5,67 m ²	2-61. Parduotuvė	37,68 m ²
2-13. Pagalbinė patalpa	24,50 m ²	2-62. Sollarumas	105,89 m ²
2-14. Sandėlis	3,75 m ²	2-63. Pagalbinė patalpa	11,42 m ²
2-15. Gamybinių patalpa	34,17 m ²	2-64. Pagalbinė patalpa	19,50 m ²
2-16. Indų plovimo patalpa	9,68 m ²	2-70. Darbo kabinetas	36,68 m ²
2-17. San. mazgas	2,04 m ²	2-71. Darbo kabinetas	34,96 m ²
2-18. Pagalbinė patalpa	1,63 m ²	2-72. Koridorius	56,70 m ²
2-19. Du. o patalpa	0,89 m ²	2-73. Kaitinė	26,65 m ²
2-20. Pagalbinė patalpa	5,03 m ²	2-83. Pagalbinė patalpa	6,05 m ²
2-21. Pagalbinė patalpa	7,22 m ²	2-85. Kompresorinė	23,52 m ²
2-22. Kabinetas	3,75 m ²	2-86. Parduotuvė	34,05 m ²
2-23. Personalo patalpa	7,45 m ²	2-89. Pagalbinė patalpa	1,55 m ²
2-24. San. mazgas	1,47 m ²	2-90. Parduotuvė	35,06 m ²
2-25. Du. o patalpa	1,15 m ²	2-91. Pagalbinė patalpa	3,44 m ²
2-26. San. mazgas	3,10 m ²	2-92. Parduotuvė	35,27 m ²
2-27. San. mazgas	2,94 m ²	2-93. Parduotuvė	49,03 m ²
2-28. Restoranas	238,60 m ²	2-94. Parduotuvė	16,89 m ²
2-29. Pagalbinė patalpa	5,94 m ²	2-95. Parduotuvė	440,83 m ²
2-30. Knygtas	208,04 m ²	2-96. Parduotuvė	16,87 m ²
2-31. Parduotuvė	103,52 m ²	2-97. Parduotuvė	45,52 m ²
2-32. Pagalbinė patalpa	2,14 m ²	2-98. Pagalbinė patalpa	7,28 m ²
2-33. Restoranas	233,89 m ²	2-99. Parduotuvė	35,92 m ²
2-34. Indų plovimo patalpa	6,50 m ²	2-100. Parduotuvė	35,88 m ²
2-35. Gamybinių patalpa	37,78 m ²	2-102. Techninė patalpa	1,54 m ²
2-36. Gamybinių patalpa	25,03 m ²	2-103. Pagalbinė patalpa	24,64 m ²
2-37. Pagalbinė patalpa	4,75 m ²	2-104. Parduotuvė	98,30 m ²
2-38. Sandėlis	3,38 m ²	2-109. Prekybos salė	1147,58 m ²
2-39. Sandėlis	5,35 m ²	2-110. Pagalbinė patalpa	1,74 m ²
2-40. Tualetas	5,33 m ²	2-111. Prekybos salė	1269,44 m ²
2-41. Valymo priemonių patalpa	2,03 m ²	2-112. Pagalbinė patalpa	1,96 m ²
2-42. Rūbinė	9,49 m ²	2-114. Restoranas	263,25 m ²
2-43. Du. o patalpa	1,85 m ²		
2-44. San. mazgas	1,95 m ²		
2-45. Darbo kabinetas	4,98 m ²		
2-46. Koridorius	15,67 m ²		
2-47. Pagalbinė patalpa	12,09 m ²		
2-48. Parduotuvė	57,53 m ²		
2-50. Parduotuvė	71,96 m ²		
Viso:	5899,93 m²		

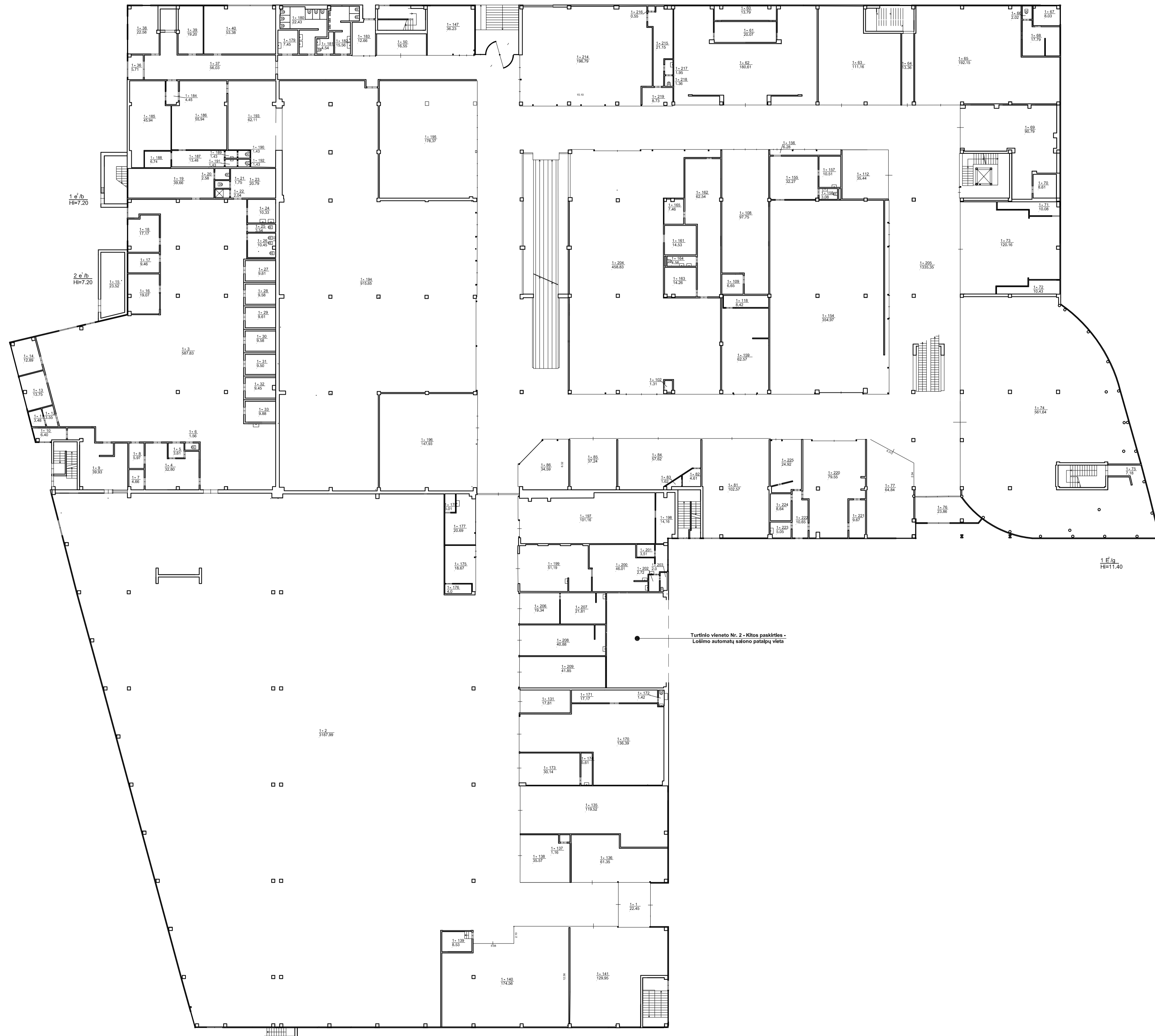
TURTINIAM VIENETUI NR. 1 PRIKLAUSANČIOS BENDRO NAUDOJIMO PATALPOS:

2-106. Tualetas (112 iš 18,27 m ²)	9,14 m ²
2-107. Tualetas (112 iš 5,32 m ²)	2,66 m ²
2-108. Tualetas (112 iš 21,97 m ²)	10,99 m ²
2-113. Koridorius (896/1000 iš 1177,84 m ²)	1173,13 m ²
Viso:	1195,92 m²

SUTARTINIAI ŽYMĖJIMAI:

- Esamos sienos
- Gėstamos pertvaros
- Projektuojamos gipsa kartono pertvaros
- Projektuojamos stiklo pertvaros
- ▨ Turtiniam vienetui Nr. 1 - Prekybos paskirties patalpoms priskiriamos patalpos

Atleisto Nr. 2113	UAB "PAZANGIOS ARCHITEKTŪRINĖS MINTYS"	Prekybos centro pastato Ukmergės g. 369, Vilniuje, prekybos centro patalpos Nr. 101 (padalinio) daiktinius vienetus, vieno jų paskirtį keičiant į kita, paprastojo remonto projektas	Laida	0
A944	PV G. Pamerneckis arch. M. Tyla	TURTINIŲ VIENŲ FORMAVIMO SCHEMA ANTRŲ AUKŠTO PLANAS M1:250	Lapai	1
Etapas	Užsakovas: UAB "Entum"	2019-11-08-79-PP	Lapai	1



TURTINO VIENETO NR. 1 - PREKYBOS CENTRO - PREKYBOS PASKIRTIES PATALPŲ EKSKLAIKAVIAI.

1-1. Tambūras	22,45 m²	1-140. Parduotuvė	174,56 m²
1-2. Pavykos salė	3187,99 m²	1-141. Banko patalpa	129,96 m²
1-3. Pagalbinė patalpa	587,83 m²	1-147. Parduotuvės patalpa	36,23 m²
1-4. Kulinarijos gaminių cechasis	32,90 m²	1-154. Parduotuvės patalpa	354,97 m²
1-5. Persirengimo patalpa	3,61 m²	1-155. Sandėlis	32,27 m²
1-6. San. mazgas	1,56 m²	1-156. Reikiaminė patalpa	6,28 m²
1-7. Inventorių plovykla	4,66 m²	1-157. Plokščių patalpa	10,51 m²
1-8. Daržovių paruošimo patalpa	5,97 m²	1-158. Tualetas	3,08 m²
1-9. Mėsos paruošimo cechasis	39,93 m²	1-159. Parduotuvės patalpa	62,57 m²
1-10. Koridorius	6,40 m²	1-161. Matavimo kamina	14,53 m²
1-11. Kasa	3,48 m²	1-162. Sandėliavimo patalpa	62,54 m²
1-12. Kasa	3,55 m²	1-163. Administracijos patalpa	14,26 m²
1-13. Darbo kabinetas	13,75 m²	1-164. Sanitarinis mazgas	4,56 m²
1-14. Darbo kabinetas	12,89 m²	1-165. Pagalbinė patalpa	7,46 m²
1-15. Taros sandėlis	23,52 m²	1-170. Parduotuvės patalpa	138,39 m²
1-16. Darbo kabinetas	19,07 m²	1-171. Pagalbinė patalpa	17,17 m²
1-17. Servirentė	9,46 m²	1-172. Tualetas	1,42 m²
1-18. Valgykla	17,17 m²	1-173. Parduotuvės patalpa	30,14 m²
1-19. Persirengimo patalpa	39,66 m²	1-174. Pagalbinė patalpa	5,61 m²
1-20. San. mazgas	2,56 m²	1-175. Parduotuvės patalpa	18,67 m²
1-21. San. mazgas	1,76 m²	1-176. Pagalbinė patalpa	4,00 m²
1-22. Dušo patalpa	2,04 m²	1-177. Parduotuvės patalpa	29,69 m²
1-23. Persirengimo patalpa	20,79 m²	1-178. Pagalbinė patalpa	3,01 m²
1-24. Taros plovykla	10,33 m²	1-179. Valymo inventorių patalpa	7,45 m²
1-25. San. mazgas	3,54 m²	1-180. Tualetas	22,43 m²
1-26. San. mazgas	10,45 m²	1-181. Tualetas	4,54 m²
1-27. Saldymo kamera	9,61 m²	1-182. Tualetas	15,56 m²
1-28. Saldymo kamera	9,58 m²	1-183. Pavykos salė	12,86 m²
1-29. Saldymo kamera	9,61 m²	1-184. Tambūras	4,45 m²
1-30. Saldymo kamera	9,58 m²	1-186. Pagalbinė patalpa	45,94 m²
1-31. Saldymo kamera	9,50 m²	1-187. Pagalbinė patalpa	13,48 m²
1-32. Saldymo kamera	9,45 m²	1-188. Pagalbinė patalpa	6,74 m²
1-33. Saldymo kamera	9,88 m²	1-189. Prausykla	1,43 m²
1-34. Tambūras	5,71 m²	1-190. Tualetas	1,43 m²
1-37. Koridorius	56,03 m²	1-191. Prausykla	1,43 m²
1-38. Apsaugos patalpa	22,58 m²	1-192. Tualetas	1,43 m²
1-39. Elektros skydinė	19,20 m²	1-193. Prekybos patalpa	62,11 m²
1-40. Biuro patalpa	53,38 m²	1-194. Prekybos salė	915,65 m²
1-50. Parduotuvė	16,55 m²	1-195. Prekybos salė	175,37 m²
1-60. Pagalbinė patalpa	13,79 m²	1-196. Prekybos salė	147,93 m²
1-61. Pagalbinė patalpa	20,07 m²	1-197. Prekybos salė	101,16 m²
1-62. Parduotuvė	189,61 m²	1-198. Pagalbinė patalpa	14,16 m²
1-63. Parduotuvė	111,16 m²	1-199. Prekybos salė	51,19 m²
1-64. Koridorius	13,36 m²	1-200. Virtuvė	46,01 m²
1-65. Parduotuvė	192,15 m²	1-201. Kabinetas	3,51 m²
1-66. San. mazgas	2,02 m²	1-202. Pagalbinė patalpa	2,72 m²
1-67. Darbo kabinetas	8,03 m²	1-203. Sanitarinis mazgas	2,00 m²
1-68. Pagalbinė patalpa	17,79 m²	1-204. Parduotuvės patalpa	455,83 m²
1-69. Parduotuvė	90,79 m²	1-206. Parduotuvės patalpa	19,34 m²
1-70. Pagalbinė patalpa	8,61 m²	1-207. Pagalbinė patalpa	21,81 m²
1-71. Pagalbinė patalpa	10,08 m²	1-208. Parduotuvės patalpa	40,88 m²
1-72. Pagalbinė patalpa	10,43 m²	1-209. Parduotuvės patalpa	41,85 m²
1-73. Parduotuvė	120,16 m²	1-214. Oficina	196,70 m²
1-74. Parduotuvė	581,64 m²	1-215. Laikino sandėliavimo viestių ir valsties prekių laikymo / atsargų patalpa	21,15 m²
1-75. Koridorius	7,15 m²	1-216. Laikino sandėliavimo viestių ir valsties prekių laikymo / atsargų patalpa	0,55 m²
1-77. Optika	64,84 m²	1-217. Sanitarinė patalpa	1,96 m²
1-81. Parduotuvė	102,57 m²	1-218. WC	1,36 m²
1-82. Pagalbinė patalpa	4,61 m²	1-219. Administracinė / buitinė patalpa	8,73 m²
1-83. Pagalbinė patalpa	1,62 m²	1-220. Prekybinė, aptarnavimo salė	79,55 m²
1-84. Parduotuvė	57,62 m²	1-221. Sandėlis	9,67 m²
1-85. Parduotuvė	37,24 m²	1-222. Koridorius	10,65 m²
1-86. Parduotuvė	34,59 m²	1-223. Virtuvė	5,05 m²
1-102. Pagalbinė patalpa	97,75 m²	1-224. Kabinetas - kasa	8,64 m²
1-106. Parduotuvė	6,65 m²	1-225. Salė	24,92 m²
1-109. Pagalbinė patalpa	35,44 m²		
1-112. Parduotuvė	4,42 m²		
1-116. Pagalbinė patalpa	17,81 m²		
1-131. Parduotuvė	119,52 m²		
1-135. Parduotuvė	61,35 m²		
1-136. Parduotuvė	1,16 m²		
1-137. Pagalbinė patalpa	35,57 m²		
1-138. Parduotuvė	6,53 m²		
1-139. Apsaugos patalpa			

TURTINIAM VIENETUI NR. 1 PRIKLAUSANČIOS BENDRO NAUDOJIMO PATALPOS

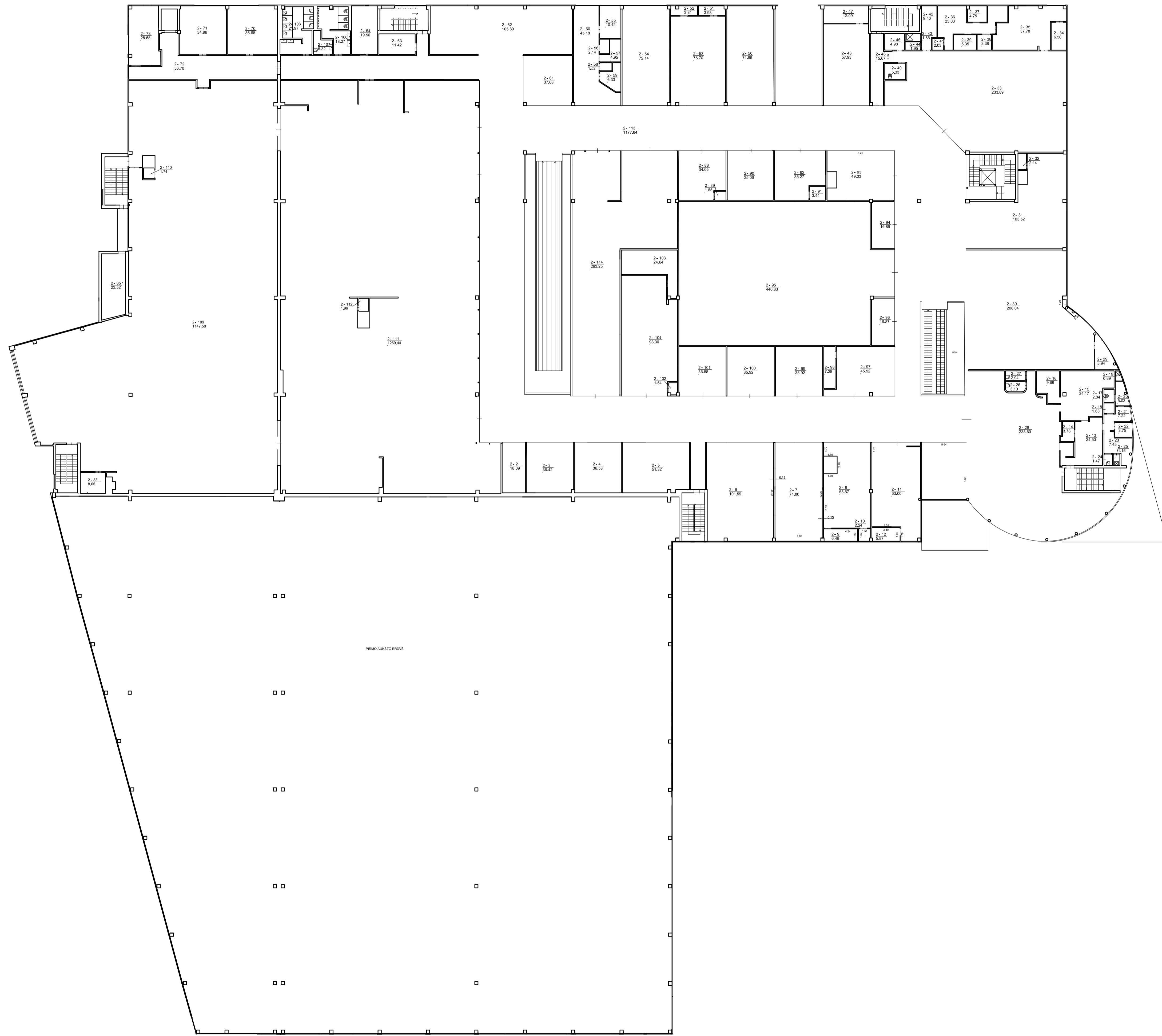
1-76. Tambūras (996/1000 ir 23,96 m²)	23,76 m²
1-205. Koridorius (996/1000 ir 1335,35 m²)	1339,01 m²

Viso: 1353,77 m²
Turtiniam vienetai Nr. 2 priklausančių bendro naudojimo patalpų bendras plotas: 2549,69 m²

SUTARTINIAI ŽYMĖJIMAI:
 - - - - - Esamos sienos
 - - - - - Gėsimamas perivaras
 - - - - - Projektuojamos gipso kartono perivaras
 - - - - - Projektuojamos stiklo perivaras

Turtinio vieneto Nr. 2 - Kitos paskirties - Lošimo automatų salono patalpų vieta

Atestatas Nr. 2113	UAB "PAZANGIOS ARCHITEKTURINES MINTYS"	Prekybos centro pastato Ukmergės g. 369, Vilniuje, prekybos centro patalpos Nr. 101 (padalinio) da turintis vienetas, vieno jų paskirčių keičiant / kita, paprastojo remonto projektas	Laika
A944	PV G. Pamerneckis arch. M. Tyla	TURTINIS VIENETAS NR. 1 PIRMO AUKŠTO PLANAS M1:250	0
Etapas PP	Užsakovas: UAB "Entum"	2019-11-08-79-PP	Lapas 1 / Lapų 1



TURTINO VIENETO NR. 1 - PREKYBOS CENTRO - PREKYBOS PASKIRTIES PATALPŲ EKSPLIKACIJA.

2-2. Parduotuvė	18,09 m²	2-51. Pagalbinė patalpa	3,93 m²
2-3. Parduotuvė	36,42 m²	2-52. Parduotuvė	3,81 m²
2-4. Parduotuvė	36,53 m²	2-53. Parduotuvė	75,70 m²
2-5. Parduotuvė	51,32 m²	2-54. Parduotuvė	72,14 m²
2-6. Parduotuvė	101,59 m²	2-55. Pagalbinė patalpa	10,42 m²
2-7. Parduotuvė	71,80 m²	2-56. Pagalbinė patalpa	2,14 m²
2-8. Parduotuvė	58,57 m²	2-57. Pagalbinė patalpa	4,95 m²
2-9. Pagalbinė patalpa	6,46 m²	2-58. San. mazgas	1,52 m²
2-10. Pagalbinė patalpa	2,24 m²	2-59. Pagalbinė patalpa	6,33 m²
2-11. Parduotuvė	63,00 m²	2-60. Kėrykla	45,18 m²
2-12. Pagalbinė patalpa	5,67 m²	2-61. Parduotuvė	37,68 m²
2-13. Pagalbinė patalpa	24,50 m²	2-62. Sollarumas	105,89 m²
2-14. Sandėlis	3,75 m²	2-63. Pagalbinė patalpa	11,42 m²
2-15. Gamybinių patalpa	34,17 m²	2-64. Pagalbinė patalpa	19,50 m²
2-16. Indų plovimo patalpa	9,68 m²	2-70. Darbo kabinetas	36,68 m²
2-17. San. mazgas	2,04 m²	2-71. Darbo kabinetas	34,96 m²
2-18. Pagalbinė patalpa	1,63 m²	2-72. Koridorius	56,70 m²
2-19. Du. o patalpa	0,89 m²	2-73. Kaitinė	26,65 m²
2-20. Pagalbinė patalpa	5,03 m²	2-83. Pagalbinė patalpa	6,05 m²
2-21. Pagalbinė patalpa	7,22 m²	2-85. Kompresorinė	23,52 m²
2-22. Kabinetas	3,75 m²	2-86. Parduotuvė	34,05 m²
2-23. Personalo patalpa	7,45 m²	2-89. Pagalbinė patalpa	1,55 m²
2-24. San. mazgas	1,47 m²	2-90. Parduotuvė	35,06 m²
2-25. Du. o patalpa	1,15 m²	2-91. Pagalbinė patalpa	3,44 m²
2-26. San. mazgas	3,10 m²	2-92. Parduotuvė	35,27 m²
2-27. San. mazgas	2,94 m²	2-93. Parduotuvė	49,03 m²
2-28. Restoranas	238,60 m²	2-94. Parduotuvė	16,89 m²
2-29. Pagalbinė patalpa	5,94 m²	2-95. Parduotuvė	440,82 m²
2-30. Knygynas	208,04 m²	2-96. Parduotuvė	16,87 m²
2-31. Parduotuvė	103,52 m²	2-97. Parduotuvė	45,52 m²
2-32. Pagalbinė patalpa	2,14 m²	2-98. Pagalbinė patalpa	7,28 m²
2-33. Restoranas	233,89 m²	2-99. Parduotuvė	35,92 m²
2-34. Indų plovimo patalpa	6,50 m²	2-100. Parduotuvė	35,98 m²
2-35. Gamybinių patalpa	37,78 m²	2-102. Techninė patalpa	1,54 m²
2-36. Gamybinių patalpa	25,03 m²	2-103. Pagalbinė patalpa	24,64 m²
2-37. Pagalbinė patalpa	4,75 m²	2-104. Parduotuvė	98,30 m²
2-38. Sandėlis	3,38 m²	2-109. Prekybos salė	1147,58 m²
2-39. Sandėlis	5,35 m²	2-110. Pagalbinė patalpa	1,74 m²
2-40. Tualetas	5,33 m²	2-111. Prekybos salė	1269,44 m²
2-41. Valymo priemonių patalpa	2,03 m²	2-112. Pagalbinė patalpa	1,96 m²
2-42. Rūbinė	9,40 m²	2-114. Restoranas	263,25 m²
2-43. Du. o patalpa	1,85 m²		
2-44. San. mazgas	1,95 m²		
2-45. Darbo kabinetas	4,98 m²		
2-46. Koridorius	15,67 m²		
2-47. Pagalbinė patalpa	12,09 m²		
2-48. Parduotuvė	57,53 m²		
2-50. Parduotuvė	71,96 m²		

Viso: 5899,93 m²

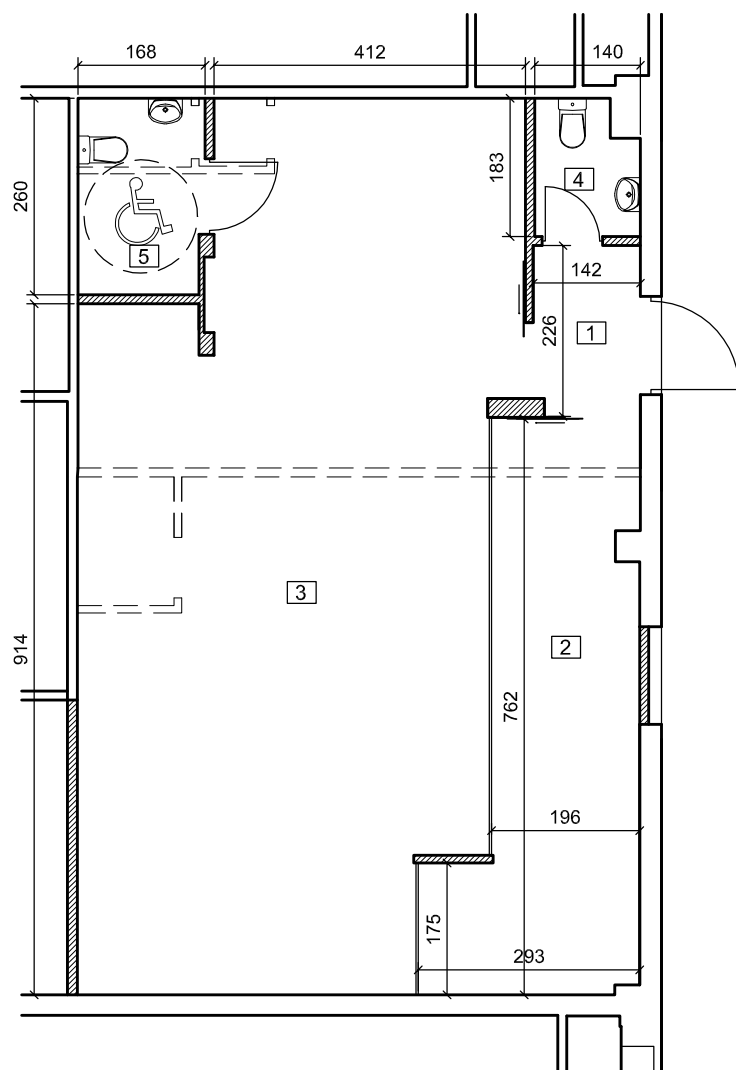
TURTINIAM VIENETUI NR. 1 PRIKLAUSANČIOS BENDRO NAUDOJIMO PATALPOS:

2-106. Tualetas (112 iš 18,27 m²)	9,14 m²
2-107. Tualetas (112 iš 5,32 m²)	2,66 m²
2-108. Tualetas (112 iš 21,97 m²)	10,99 m²
2-113. Koridorius (896/1000 iš 1177,84 m²)	1173,13 m²

Viso: 1195,92 m²

SUTARTINIAI ŽYMĖJIMAI:
 ——— Esamos sienos
 - - - - - Gėstamos pertvaros
 - - - - - Projektuojamos gipsa kartono pertvaros
 - - - - - Projektuojamos stiklo pertvaros

Atestatas Nr. 2113	UAB "PAZANGIOS ARCHITEKTŪRINĖS MINTYS"		Prekybos centro pastato Ukmergės g. 369, Vilniuje, prekybos centro patalpos Nr. 101 (padalinio) daiktinius vienetus, vieno jų paskirtį keičiant į kitą, paprastąjį remonto projektą	
A944	PV arch.	G. Pamerneckis M. Tyla	TURTINIS VIENETAS NR. 1 ANTRŲ AIKŠTO PLANAS M1:250	
Etapas	Užsakovas:	2019-11-08-79-PP		Lapų 1 1




**TURTINIO VIENETO NR. 2 - KITOS
PASKIRTIES - LOŠIMO AUTOMATŲ SALONO
PATALPŲ EKSPLIKACIJA:**

1. Tambūras	3,17 m ²
2. Lošimo automatų salonas	16,50 m ²
3. Lažybų punktas	59,80 m ²
4. WC	2,35 m ²
5. WC	4,30 m ²

Bendras plotas: 86,12 m²

SUTARTINIAI ŽYMĖJIMAI:

	Esamos sienos
	Griaunamos pertvaros
	Projektuojamos gipso kartono pertvaros
	Projektuojamos stiklo pertvaros


Atestato Nr. 2113	 UAB PAŽANGIOS ARCHITEKTŪRINĖS MINTYS				Prekybos centro pastato Ukmergės g. 369, Vilniuje, prekybos centro patalpos Nr. 101 padalinimo į du turtinius vienetus, vieno jų paskirtį keičiant į kitą, paprastojo remonto projektas		
A944	PV	G. Pamerneckis			TURTINIS VIENETAS NR. 2 PIRMO AUKŠTO PLANAS M1:100		Laida
	arch.	M. Tyla					0
Etapas	Užsakovas:				2019-11-08-79-PP	Lapas	Lapų
PP	UAB "Entum"					1	1



**TURTINIO VIENETO NR. 2 -
KITOS PASKIRTIES - LOŠIMO AUTOMATŲ SALONO PATALPŲ VIETA**



**TURTINIO VIENETO NR. 2 -
KITOS PASKIRTIES - LOŠIMO AUTOMATŲ SALONO PATALPŲ VIETA**

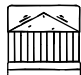
Atestato Nr. 2113	 UAB PAŽANGIOS ARCHITEKTŪRINĖS MINTYS				Prekybos centro pastato Ukmergės g. 369, Vilniuje, prekybos centro patalpos Nr. 101 padalinimo į du turtinius vienetus, vieno jų paskirtį keičiant į kitą, paprastojo remonto projektas			
A944	PV	G. Pamerneckis			VAIZDINĖ INFORMACIJA ESAMO PASTATO FOTOFIKSACIJOS			Laida
	arch.	M. Tyla						0
Etapas	Užsakovas:				2019-11-08-79-PP			Lapas
PP	UAB "Entum"							1
							1	



**TURTINIO VIENETO NR. 2 -
KITOS PASKIRTIES - LOŠIMO AUTOMATŲ SALONO PATALPŲ VIETA**



**TURTINIO VIENETO NR. 2 -
KITOS PASKIRTIES - LOŠIMO AUTOMATŲ SALONO PATALPŲ VIETA**

Atestato Nr. 2113	 UAB PAŽANGIOS ARCHITEKTŪRINĖS MINTYS				Prekybos centro pastato Ukmergės g. 369, Vilniuje, prekybos centro patalpos Nr. 101 padalinimo į du turtinius vienetus, vieno jų paskirtį keičiant į kitą, paprastojo remonto projektas			
A944	PV	G. Pamerneckis			VAIZDINĖ INFORMACIJA ESAMO PASTATO FOTOFIKSACIJOS			Laida
	arch.	M. Tyla						0
Etapas	Užsakovas:				2019-11-08-79-PP			Lapas
PP	UAB "Entum"							1