

SAUGOMOS GAMTINĖS IR NEKILNOJAMŲJŲ KULTŪROS VERTYBIŲ TERITORIJOS:

Valstybės saugomos teritorijos

Rezervatai

- 1 Vilniaus pilių valstybinis kultūrinis rezervatas (012000000002)
- 2 Kalnių gamtinis rezervatas (0110000000011)

Regioniniai parkai

- 3 Pavilnių regioninis parkas (0700000000028)

Konservacinio prioriteto funkcinė zona - draustinis

- 22 Lyglaukių geomorfologinis draustinis (0210200000073)

Botaniniai draustiniai

- 25 Belmonto botaninis-zoologinis draustinis (0210700000088)

Kraštovaizdžio draustiniai

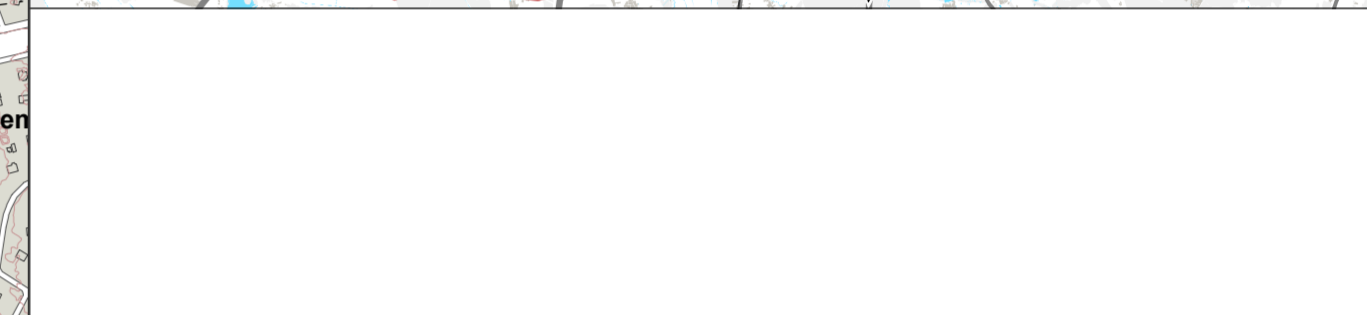
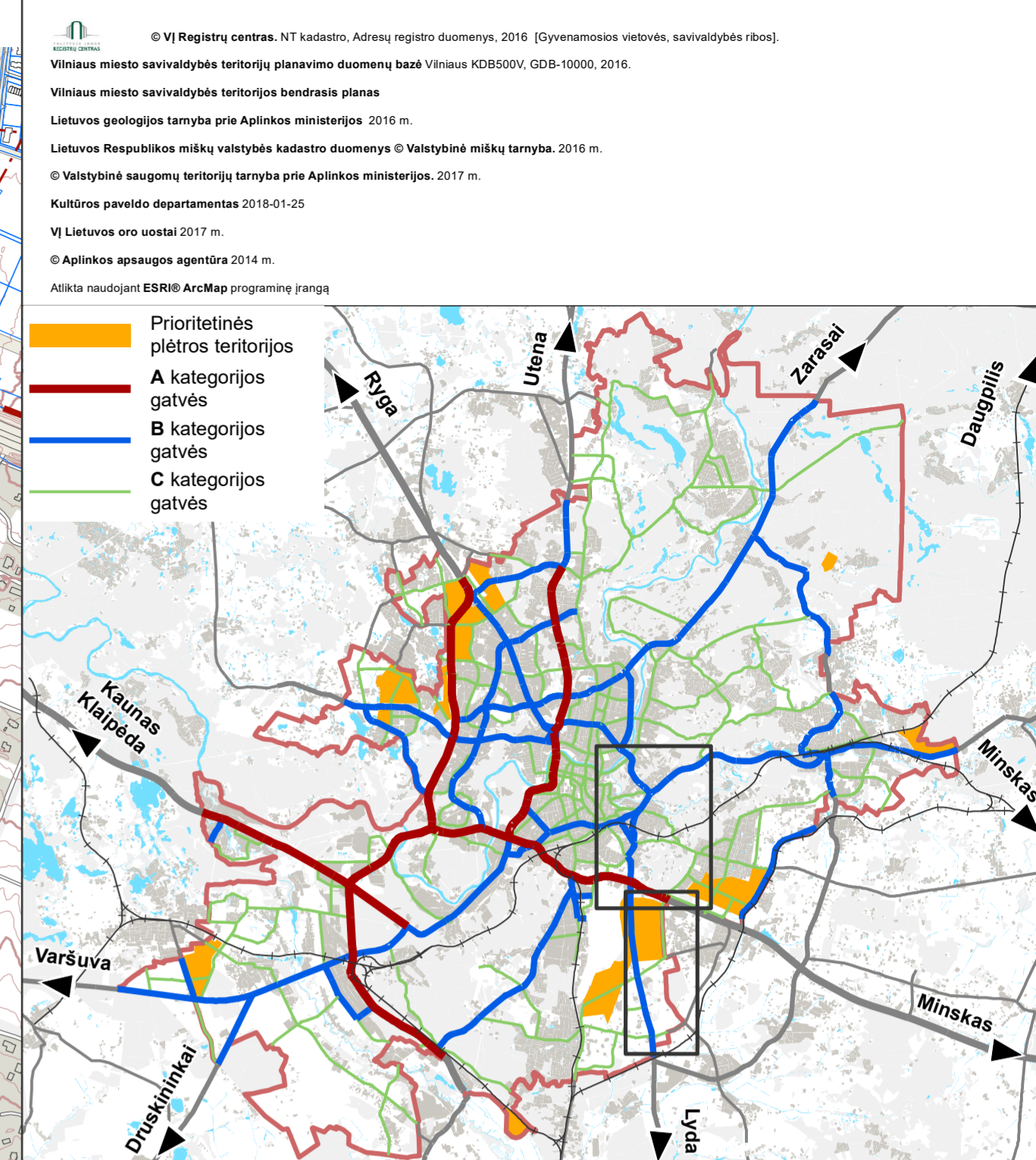
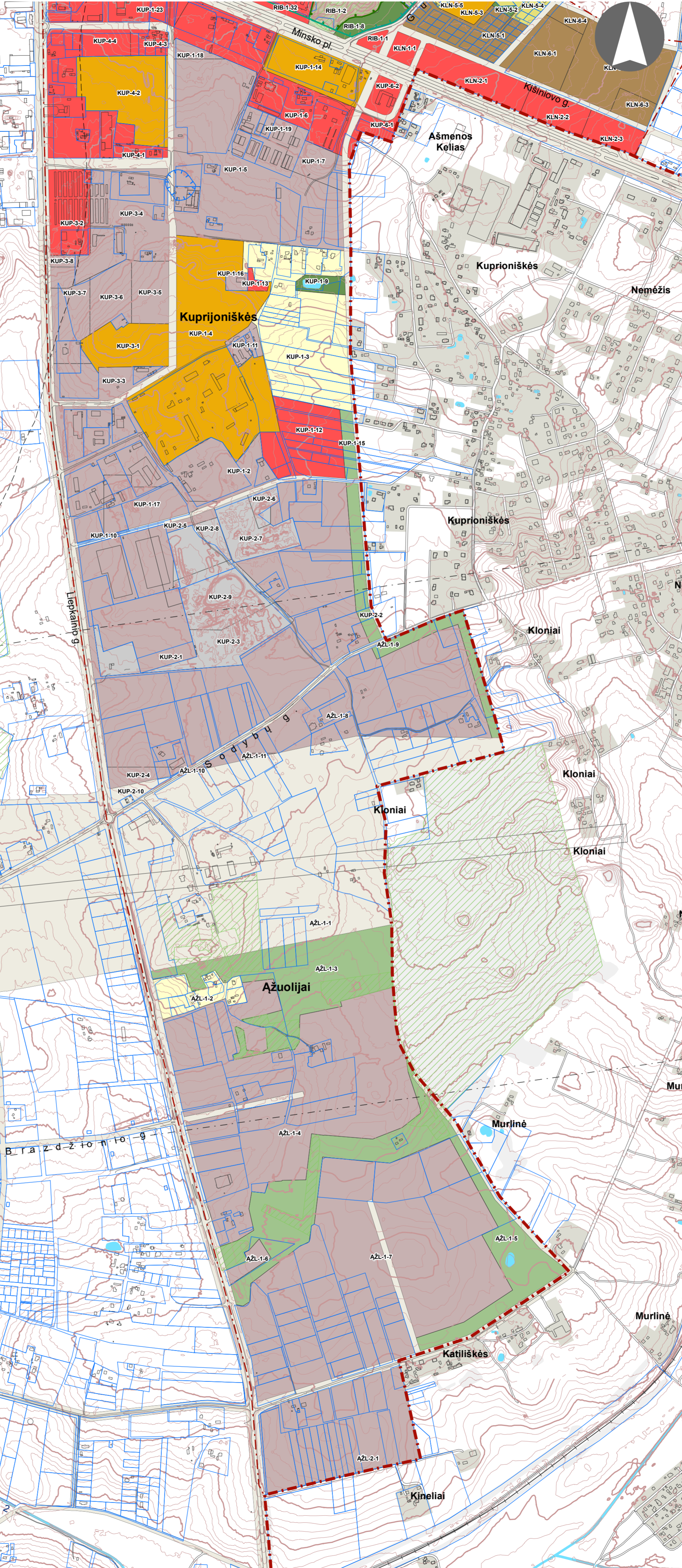
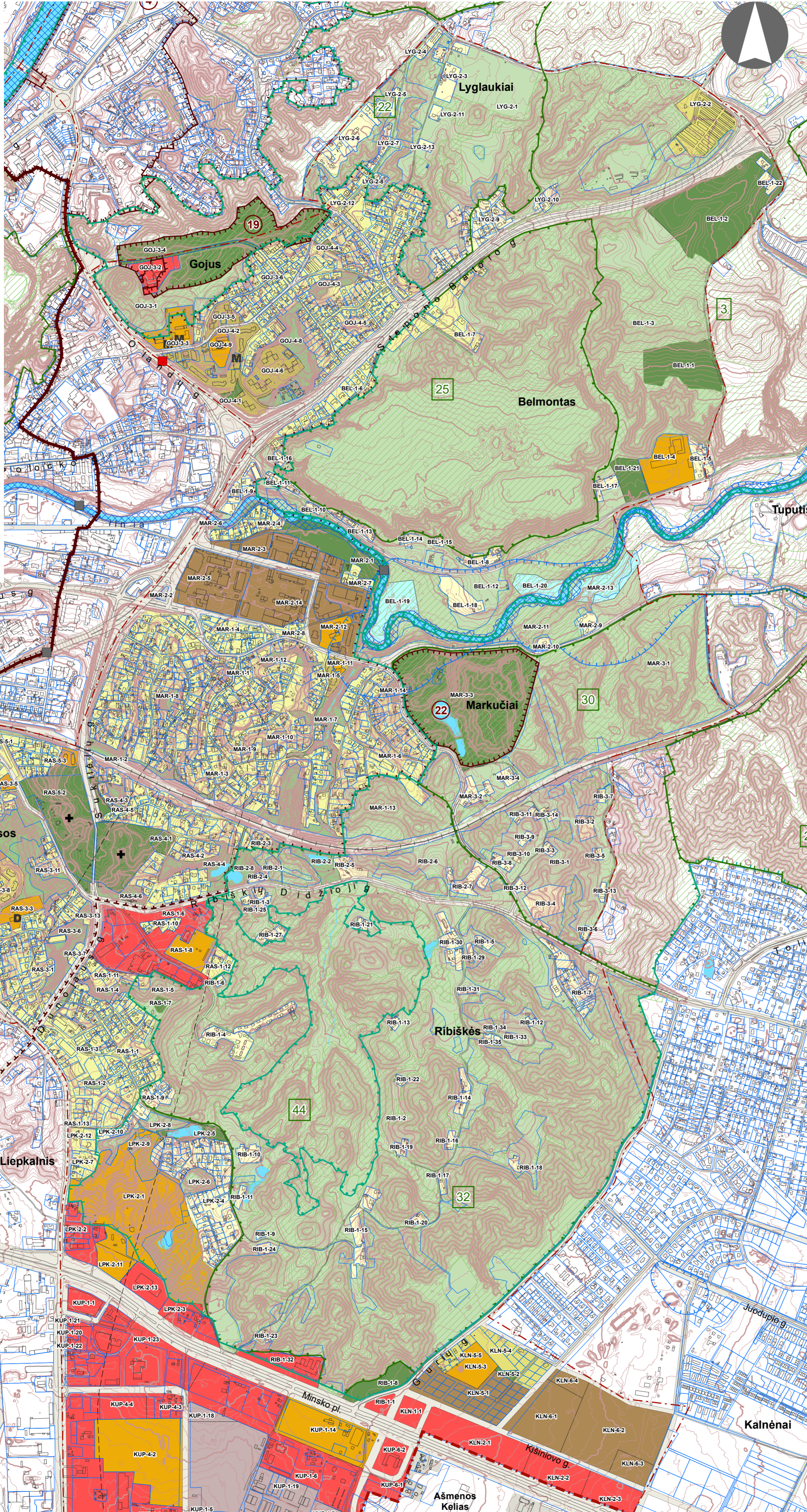
- 28 Antakalnio kraštovaizdžio draustinis (0230100000218)
- 30 Markučių kraštovaizdžio draustinis (0230100000135)
- 31 Pučkorių kraštovaizdžio draustinis (0230100000185)
- 32 Ribiškių kraštovaizdžio draustinis (0230100000136)

NATURA 2000 Buveinių apsaugai svarbios teritorijos

- 38 Neries upė (LTVIN0009)
- 42 Vilnios upė (LTVIN0024)
- 44 Kaukysos upės slėnis (LTVIN0035)

Nekilnojamojo kultūros vertybių teritorijos

- 1 Vilniaus senamiestis (16073)
- 3 Vilniaus miesto istorinė dalis, vad. Naujamiestis (33653)
- 4 Vilniaus miesto istorinė dalis, vad. Antakalnis (16084)
- 19 Vilniaus žydų senosios kapinės (12567)
- 22 Markučių dvaro sodybos fragmentai (15915)



SUTARTINIAI ŽENKLAI

<ul style="list-style-type: none"> - - - - - Vilniaus m. savivaldybės ribos - - - - - Vilniaus m. seniūnijos ribos - - - - - Kadastrinių sklypų ribos - - - - - Regioninio parko ribos - - - - - Draustinio ribos - - - - - Rezervato ribos - - - - - Natura 2000 teritorijos ribos - - - - - Siūlomos draustinio ribos - - - - - Saugomos teritorijos numeris - - - - - Vilniaus senamiesčio ribos - - - - - Vilniaus senamiesčio vizualinės apsaugos pozonis - - - - - Nekilnojamosios kultūros vertybės teritorija (didesnė už 1 ha ir nepatenkanti į Vilniaus senamiesčio vizualinės apsaugos zoną) - - - - - Nekilnojamosios kultūros vertybės teritorijos numeris - - - - - Valstybinės reikšmės miškas - - - - - Vandenvietės 2-oji apsaugos juosta - - - - - Naudingųjų iškasenų telkinys (detaaliai išvalgytas) - - - - - Naudingųjų iškasenų telkinys (parengtinai išvalgytas) - - - - - Naudingųjų iškasenų telkinys (prognozinis) - - - - - 1% tikimybės sniego tūpimo ir liūčių sukeltamų potvynių užliejamos teritorijos - - - - - Magistralinio dujotiekio pirmos vietovės klasės teritorijos riba (po 200 m abipus dujotiekio vamzdžio ašies) - - - - - Esamos gatvės ir keliai - - - - - Alternatyvios gatvių trasos - - - - - Geležinkeliai - - - - - Vilniaus oro uosto esamo kilimo tūpimo tako perspektyvinė ribinė (55 dBA) triukšmo zona riba - - - - - Perspektivinė triukšmo zona rezervuotam kitos krypties lėktuvų kilimo tūpimo takui (žiūrėti pastabą Nr. 2) - - - - - Planuojamo tilto vieta - - - - - Esamo pėsčiųjų ir dviračių tilto ar tunelio vieta - - - - - Planuojamo pėsčiųjų ir dviračių tilto ar tunelio vieta 	<ul style="list-style-type: none"> - - - - - Neurbanizuojamos teritorijos funkcinės zonos: <ul style="list-style-type: none"> - - - - - Miškų ir miškingų teritorijų zona - - - - - Žemės ūkio teritorijų zona - - - - - Vandenų zona - - - - - Konservacinės teritorijos zona - - - - - Urbanizuotos ir urbanizuojamos teritorijos funkcinės zonos: <ul style="list-style-type: none"> - - - - - Gyvenamoji zona: <ul style="list-style-type: none"> - - - - - Ekstensyviaus užstatymo gyvenamoji zona - - - - - Mažo užstatymo intensyvumo gyvenamoji zona - - - - - Vidulinio užstatymo intensyvumo gyvenamoji zona - - - - - Intensyviaus užstatymo gyvenamoji zona - - - - - Centru zona: <ul style="list-style-type: none"> - - - - - Pagrindinio centro zona - - - - - Miesto dalies centro zona - - - - - Specializuotų kompleksų zona - - - - - Paslaugų zona - - - - - Sodinių bendrijų zona - - - - - Pramonės ir sandėliavimo zona - - - - - Inžinerinės infrastruktūros zona - - - - - Inžinerinės infrastruktūros koridorių zona - - - - - Vandenviečių zona - - - - - Bendro naudojimo erdvių, atskirųjų želdynų zona: <ul style="list-style-type: none"> - - - - - Intensyviai naudojamų želdynų zona - - - - - Ekstensyviai naudojamų želdynų zona - - - - - Funkcinės zonos / reglamentinės zonos riba
---	---

0 500 1000 1500 m	
0	2019.05.29
LAIDA	IŠLEIDIMO DATA
LAIDOS STATUSAS, KEITIMO PRIEŽASTIS (JEI TAIKOMA)	
KVAL. PART. DOK. NR.	VILNIAUS PLANAS
A280 PV	Mindaugas Grabauskas
ATP1282 arch.	Nerijus Sičlonas
VILNIAUS MIESTO SAVIVALDYBĖS TERITORIJOS BENDRAIS PLANAS	
Dokumentu pavadinimas	
PAGRINDINIS BRĖŽINYS. RASŲ SENIŪNIJA	
MASTELIS 1:10 000	
LT	VP16-23
LAPAS	LAPŲ
15	20