

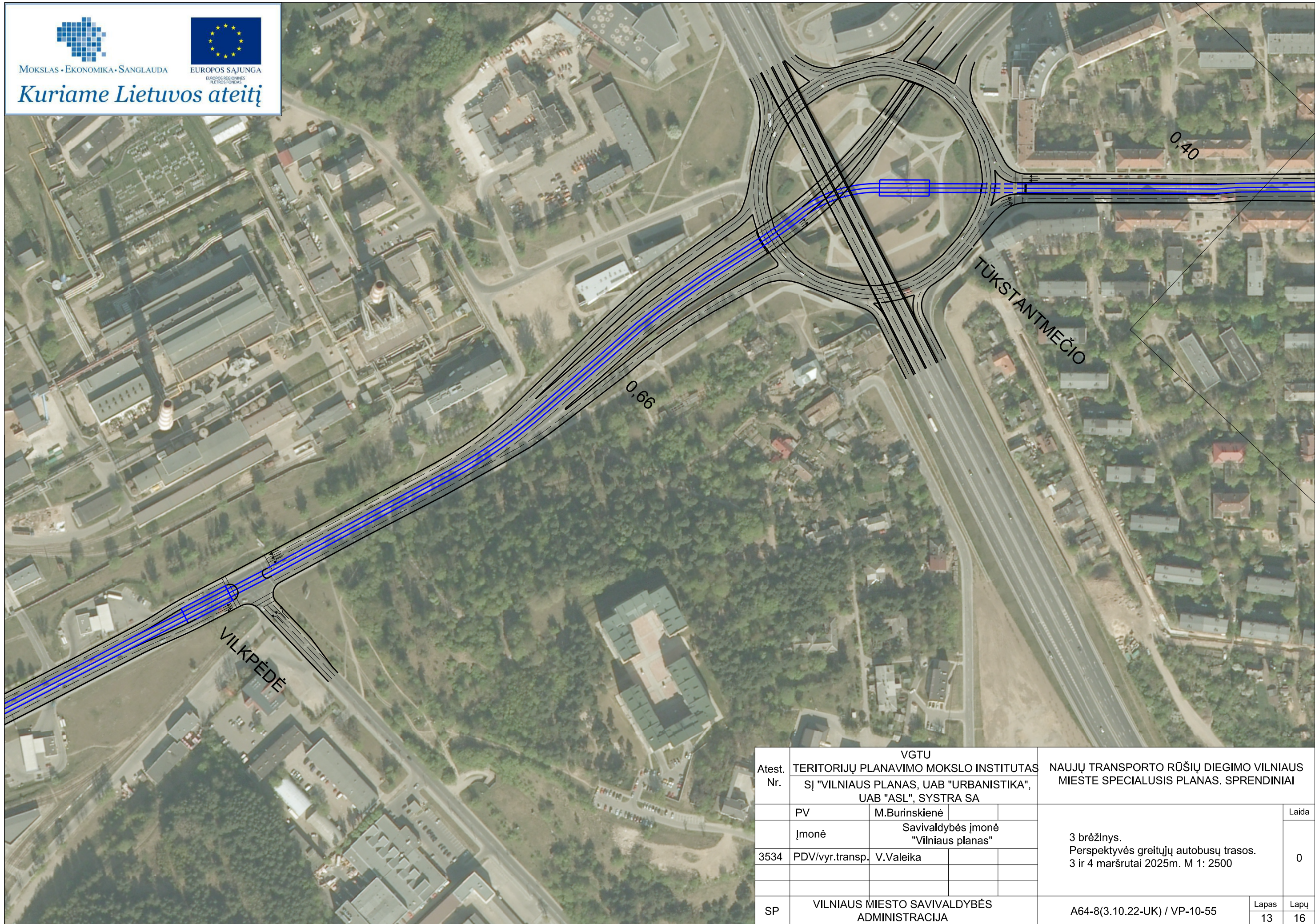


MOKSLAS • EKONOMIKA • SANGLAUDA



EUROPOS SĄJUNGA
EUROPOS REGIONINIS
PLĖTROS FONDAS

Kuriame Lietuvos ateitį



Atest. Nr.	VGTU TERITORIJŲ PLANAVIMO MOKSLO INSTITUTAS			NAUJŲ TRANSPORTO RŪŠIŲ DIEGIMO VILNIAUS MIESTE SPECIALUSIS PLANAS. SPRENDINIAI	
	SĮ "VILNIAUS PLANAS, UAB "URBANISTIKA", UAB "ASL", SYSTRA SA				
	PV	M.Burinskienė			Laida
	Įmonė	Savivaldybės įmonė "Vilniaus planas"			
3534	PDV/vyr.transp.	V.Valeika			3 brėžinys. Perspektyvės greitųjų autobusų trasos. 3 ir 4 maršrutai 2025m. M 1: 2500
					0
SP	VILNIAUS MIESTO SAVIVALDYBĖS ADMINISTRACIJA			A64-8(3.10.22-UK) / VP-10-55	Lapas 13 Lapų 16