
Statytojas VILNIAUS MIESTO SAVIVALDYBĖS ADMINISTRACIJA

Statinio projekto pavadinimas PĖŠČIŪJŲ IR DVIRAČIŲ TAKO PIRKLIŲ G., VILNIAUS M., PROJEKTINIAI PASIŪLYMAI

Statinio projekto Nr. P18-003

Statinio projekto etapas PROJEKTINIAI PASIŪLYMAI

Bylos žymuo PP

Statybos rūšis NAUJO STATINIO STATYBA


Statinio kategorija NESUDĖTINGASIS STATINYS

Pareigos	Vardas, pavardė	Atestato Nr.	Data	Parašas
Direktorė	DOVILĖ GRIBULIENĖ		2018-03	
Techninis direktorius	TADAS KASPERAVIČIUS		2018-03	
Statinio projekto vadovė	DOVILĖ GRIBULIENĖ	31368	2018-03	
Statinio projekto dalies vadovas	SIMONAS LAPĖNAS	36219	2018-03	


Vilnius, 2018 m.

PROJEKTINIŲ PASIŪLYMŲ SUDĖTIES ŽINIARAŠTIS

Dokumento žymuo	Lapų sk.	Laida	Pavadinimas	Pastabos
P18-003-PP-PDSŽ	1	0	Projekto dokumentų sudėties žiniaraštis	
P18-003-PP-AR	11	0	Aiškinamasis raštas	
P18-003-PP-DP	1	0	Projekto suderinimų sąrašas	

0	2018-03	Projektavimui		
LAIDA	IŠLEIDIMO DATA	LAIDOS STATUSAS. KEITIMO PRIEŽASTIS (JEI TAIKOMA)		
KVAL. PATV. DOK. NR.	 SRP projektas			Statinio projekto pavadinimas
31368	SPV	Dovilė Gribulienė	Pėsčiųjų ir dviračių tako Pirklių g., Vilniaus m., projektiniai pasiūlymai	
			Statinio numeris ir pavadinimas. Dokumentų pavadinimas	Laida
			Projekto dokumentų sudėties žiniaraštis	0
LT	Statytojas ir (arba) užsakovas		Dokumento žymuo	Lapas
	Vilniaus miesto savivaldybės administracija		P18-003-PP-PSDŽ	Lapų
				1
				1

AIŠKINAMASIS RAŠTAS

0	2018-03	Projektavimui		
LAIDA	IŠLEIDIMO DATA	LAIDOS STATUSAS. KEITIMO PRIEŽASTIS (JEI TAIKOMA)		
KVAL. PATV. DOK. NR.				Statinio projekto pavadinimas
				Dviračių ir pėsčiųjų tako pirklių g., Vilniaus m., projektiniai pasiūlymai
	31368	SPV	Dovilė Gribulienė	Statinio numeris ir pavadinimas. Dokumento pavadinimas
		SPVA	Eglė Kerušauskienė	
36219	SPDV	Simonas Lapėnas		
	INŽ	Vilius Marčiukaitis		
				Laida
				0
LT	Statytojas ir (arba) užsakovas			Dokumento žymuo
	Vilniaus miesto savivaldybės administracija			P18-003-PP-AR
				Lapas
				Lapų
				1
				7

Turinys

1. Projekto rengimo pagrindas	3
1.1. Gauti ar projekto rengimo metu atlikti tyrimai	3
1.2. Pagrindiniai normatyviniai, kiti dokumentai ir duomenys, kuriais vadovaujantis parengtas projektas	3
1.3. Kompiuterinės programos, kuriomis vadovaujantis parengta ši dalis	4
2. Statybos vietos aprašymas	4
2.1. Objekto vieta	4
2.2. Klimatinės vietovės sąlygos	4
3. Esama objekto situacija	5
4. Projektuojamo statinio aprašymas	6
4.1. Duomenys apie statinį	6
4.2. Sklype esantys statiniai, inžineriniai tinklai ir įrenginiai	6
4.3. Želdiniai	6
4.4. Esamų konstrukcijų ir inžinerinių tinklų būklė	6
5. Projektiniai sprendiniai	7
5.1. Susisiekimo dalis	7

Dokumento žymuo	Lapas	Lapų	Laida
P18-003-PP-AR	2	7	0

1. PROJEKTO RENGIMO PAGRINDAS

Projektiniai pasiūlymai parengti vadovaujantis statybos įstatymu ir kitais įstatymais, reglamentuojančiais statinio saugos ir paskirties reikalavimus, teisės aktais, reglamentuojančiais esminius statinio reikalavimus ir statinio techninius parametrus, pagal statinių ar statybos produktų charakteristikų lygius ir klases, kitais teisės aktais, teritorijų planavimo ir normatyviniais statybos techniniais dokumentais, normatyviniais statinio saugos ir paskirties dokumentais.

1.1. Gauti ar projekto rengimo metu atlikti tyrimai

Atlikti šie tyrinėjimai:

- Inžineriniai geodeziniai tyrinėjimai – UAB „Tilsta“;

1.2. Pagrindiniai normatyviniai, kiti dokumentai ir duomenys, kuriais vadovaujantis parengtas projektas

ES 305/2011	Europos Parlamento ir Tarybos Reglamentas
I-1240	Lietuvos Respublikos statybos įstatymas
I-891	Lietuvos Respublikos kelių įstatymas
I-1120	Lietuvos Respublikos teritorijų planavimo įstatymas
I-2223	Lietuvos Respublikos aplinkos apsaugos įstatymas
1116	Lietuvos Respublikos vyriausybės nutarimas „Dėl pažeistos žemės rekultivavimo ir derlingojo dirvožemio sluoksnio išsaugojimo“
343	Lietuvos Respublikos vyriausybės nutarimas „Dėl specialiųjų žemės ir miško naudojimo sąlygų“ patvirtinimo
STR 1.04.04:2017	„Statinio projektavimas, projekto ekspertizė“
STR 1.01.03:2017	„Statinių klasifikavimas“
STR 1.06.01:2016	„Statybos darbai. Statinio statybos priežiūra“
STR 1.05.01:2017	„Statybą leidžiantys dokumentai. Statybos užbaigimas. Statybos sustabdymas. Savavališkos statybos padarinių šalinimas. Statybos pagal neteisėtai išduotą statybą leidžiantį dokumentą padarinių šalinimas“
STR 2.06.04:2014	„Gatvės ir vietinės reikšmės keliai. Bendrieji reikalavimai“
STR 2.01.01(1):2005	„Esminis statinio reikalavimas. „Mechaninis atsparumas ir pastovumas“
STR 2.01.01(2):1999	„Esminiai statinio reikalavimai. Gaisrinė sauga“
STR 2.01.01(3):1999	„Esminiai statinio reikalavimai. Higiena, sveikata, aplinkos apsauga“
STR 2.01.01(4):2008	„Esminis statinio reikalavimai. Naudojimo sauga“
STR 2.01.01(5):2008	„Esminis statinio reikalavimas. Apsauga nuo triukšmo“
LST 1516:2015	Lietuvos standartas „Statinio projektas. Bendrieji įforminimo reikalavimai“
LST 1569:2012	Lietuvos standartas „Statinio projektas. Lauko inžinerinių tinklų grafiniai ženklai“
KPT SDK 07	Automobilių kelių standartizuotų dangų konstrukcijų projektavimo taisyklės
PĮT KŽA 08	Kelio ženklų atramų parinkimo, projektavimo ir įrengimo taisyklės. Kelių horizontaliojo ženklinimo taisyklės Kelio ženklų įrengimo ir vertikaliojo ženklinimo taisyklės

Dokumento žymuo	Lapas	Lapų	Laida
P18-003-PP-AR	3	7	0

TRA SBR 07	Automobilių kelių mineralinių medžiagų mišinių, naudojamų sluoksniams be rišiklių, techninių reikalavimų aprašas.
TRA MIN 07	Automobilių kelių mineralinių medžiagų techninių reikalavimų aprašas.
TRA BITUMAS 08/14	Automobilių kelių bitumų ir polimerais modifikuotų bitumų techninių reikalavimų aprašas
TRA ASFALTAS 08	Automobilių kelių asfalto mišinių techninių reikalavimų aprašas
TRA VŽ 12	Automobilių kelių vertikaliųjų kelio ženklų techninių reikalavimų aprašas
TRA ŽM 12	Kelių ženklinimo medžiagų techninių reikalavimų aprašas
ĮT SBR 07	Automobilių kelių dangos konstrukcijos sluoksnių be rišiklių įrengimo taisyklės.
ĮT ASFALTAS 08	Automobilių kelių dangos konstrukcijos asfalto sluoksnių įrengimo taisyklės
ĮT VŽ 14	Automobilių kelių vertikaliųjų kelio ženklų įrengimo taisyklės
ĮT ŽM 12	Kelių ženklinimo medžiagų naudojimo ir ženklinimo įrengimo taisyklės
ĮT ŽS 17	Automobilių kelių žemės darbų atlikimo ir žemės sankasos įrengimo
STR 2.03.01:2001	„Statiniai ir teritorijos. Reikalavimai žmonių su negalia reikmėms“

1.3. Kompiuterinės programos, kuriomis vadovaujantis parengta ši dalis

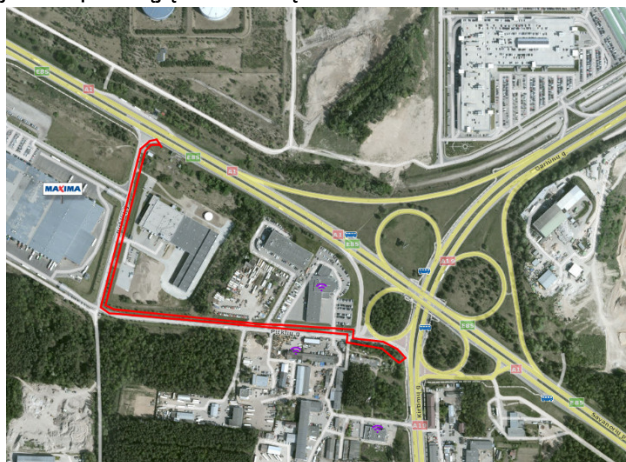
Naudojamos programos:

- AutoCAD Civil 3D;
- Microsoft Office.

2. STATYBOS VIETOS APRAŠYMAS

2.1. Objekto vieta

Naujai projektuojamas pėsčiųjų ir dviračių takas bus Vilniaus m. Pirklių gatvėje.



1pav. Statybos vieta

2.2. Klimatinės vietovės sąlygos

- Vidutinė oro temperatūra – 6,3 °C;
- Vidutinė šalčiausio/šilčiausio mėnesio temperatūra – -4,3 °C/17,7 °C;
- Absoliutus oro temperatūros maksimumas – 35,3 °C;
- Absoliutus oro temperatūros minimumas – -32,8 °C;
- Vidutinis vėjo greitis – 3,2 m/s;
- Vidutinis kritulių kiekis – 54,17 mm;

Dokumento žymuo	Lapas	Lapų	Laida
P18-003-PP-AR	4	7	0

Maksimalus dirvožemio įšalo gylis galimas kartą per 10 metų – 120 cm;

3. ESAMA OBJEKTO SITUACIJA

Dalyje projektuojamo tako teritorijos yra esami šaligatviai su betoninių trinkelių ir betoninių šaligatvio plytelių dangomis, įrėminti betoniniais vejos bordiūrais. Iš abiejų projektuojamo tako pusių auga jaunų medelių eilės, kamieno diametrai iki 16-24cm. Pradžioje trasos yra įduba apie 2,5-4m gylio. Projektuojamo tako teritorijoje yra įrengtos nuvažos iš trinkelių, asfaltbetonio ir žvyro su augalinio grunto priemaišomis dangomis.



2 pav. Įduba projektuojamo tako teritorijoje



3 pav. esama trinkelių dangos nuvaža/privažiavimas

Dokumento žymuo	Lapas	Lapų	Laida
P18-003-PP-AR	5	7	0



4 pav. Esamas betoninių trinkelų takas ir medeliai

4. PROJEKTUOJAMO STATINIO APRAŠYMAS

4.1. Duomenys apie statinį

Statinio statybos rūšis – naujo statinio statyba;
Statinio klasifikavimas pagal jo naudojimo paskirtį – inžinerinis statinys;
Inžinerinių statinių grupė – susisiekimo komunikacijos;
Susisiekimo komunikacijų pogrupis – gatvės;
Gatvės kategorija - E
Statinio kategorija – I nesudėtingasis statinys;

4.2. Sklype esantys statiniai, inžineriniai tinklai ir įrenginiai

- Vandentiekio linija
- Buitinių nuotekų linija
- Ryšių kabelis
- ESO 10Kv požeminis kabelis
- Šilumos tinklai
- Lietaus nuotekų tinklai
- Vidutinio slėgio dujotiekio tinklai
- Gatvės apšvietimo požeminis kabelis

4.3. Želdiniai

Projektuojamo dviračių ir pėsčiųjų tako teritorijoje esami želdiniai (medžiai) yra abiejose projektuojamo tako pusėse, likusią teritoriją dengia velėna.

4.4. Esamų konstrukcijų ir inžinerinių tinklų būklė

Didžiąją dalį statybos sklypo ploto dengia augalinis sluoksnis, teritorijoje yra pėsčiųjų takai, šaligatviai, nuovažos kurių dalis yra susidėvėję, apynauji gatvės apšvietimo stulpai.

Dokumento žymuo	Lapas	Lapų	Laida
P18-003-PP-AR	6	7	0

5. PROJEKTINIAI SPRENDINIAI

5.1. Susisiekimo dalis

Projektuojamo statinio nuolydžiai. Projektuojamo statinio išilginis ir skersinis nuolydžiai derinami prie esamos situacijos bei remiantis STR 2.06.04:2014 „Gatvės ir vietinės reikšmės keliai. Bendrieji reikalavimai“.

Vertikalusis ženklimas. Projektuojamo tako trasoje numatoma įrengti 0-inės grupės kelio ženklus. Kelio ženklai projektuojami vadovaujantis „Kelio ženklų įrengimo ir vertikaliojo ženklavimo taisyklės“ nurodymais.

Horizontalusis ženklimas

Projektuojamo statinio trasoje numatoma įrengti horizontalųjį ženklimą. Horizontalusis ženklimas parenkamas vadovaujantis „Kelių ženklavimo medžiagų naudojimo ir ženklavimo įrengimo taisyklės“ JT ŽM 12. Horizontalusis ženklimas projektuojamas vadovaujantis „Kelių horizontaliojo ženklavimo taisyklės“ nurodymais

Paviršinio vandens nuvedimas Paviršinis vanduo nuo projektuojamo tako dangos konstrukcijos nuvedamas skersiniu bei išilginiu nuolydžiais į esamas paviršinio vandens surinkimo sistemas, taip pat bus įrengiamas drenažas.

Sprendinių pritaikymas žmonių su negalia reikmėms. Projektas rengiamas vadovaujantis

STR 2.03.01:2001 „Statiniai ir teritorijos. Reikalavimai žmonių su negalia reikmėms“ nurodymais. Pėsčiųjų tako susikirtimo su važiuojamąja dalimi prieigose numatoma įrengti įspėjamąjį silpnaregių paviršių. Įspėjamasis paviršius įrengiamas šalia gatvės borto, t. y. 15 cm iki dangų pasikeitimo.

Dangos konstrukcijos parinkimas. Vadovaujantis Automobilių kelių standartizuotų dangų konstrukcijų projektavimo taisyklių KPT SDK 07;

Dviračių tako dangos konstrukcija:

- Viršutinis asfalto dangos sluoksnis iš mišinio AC 8 VN (raudonas) 0,03* m;
- Apatinis asfalto dangos sluoksnis iš mišinio AC 11 AN 0,03* m
- Skaldos pagrindo sluoksnis iš nesurištų mineralinių medžiagų mišinio fr. 0/45 0,15 m;
- Šalčiui nejautrių medžiagų sluoksnis (pagal TRA SBR 07 $k \geq 1 \times 10^{-5}$ m/s) 0,29 m;
- Žemės sankasa.

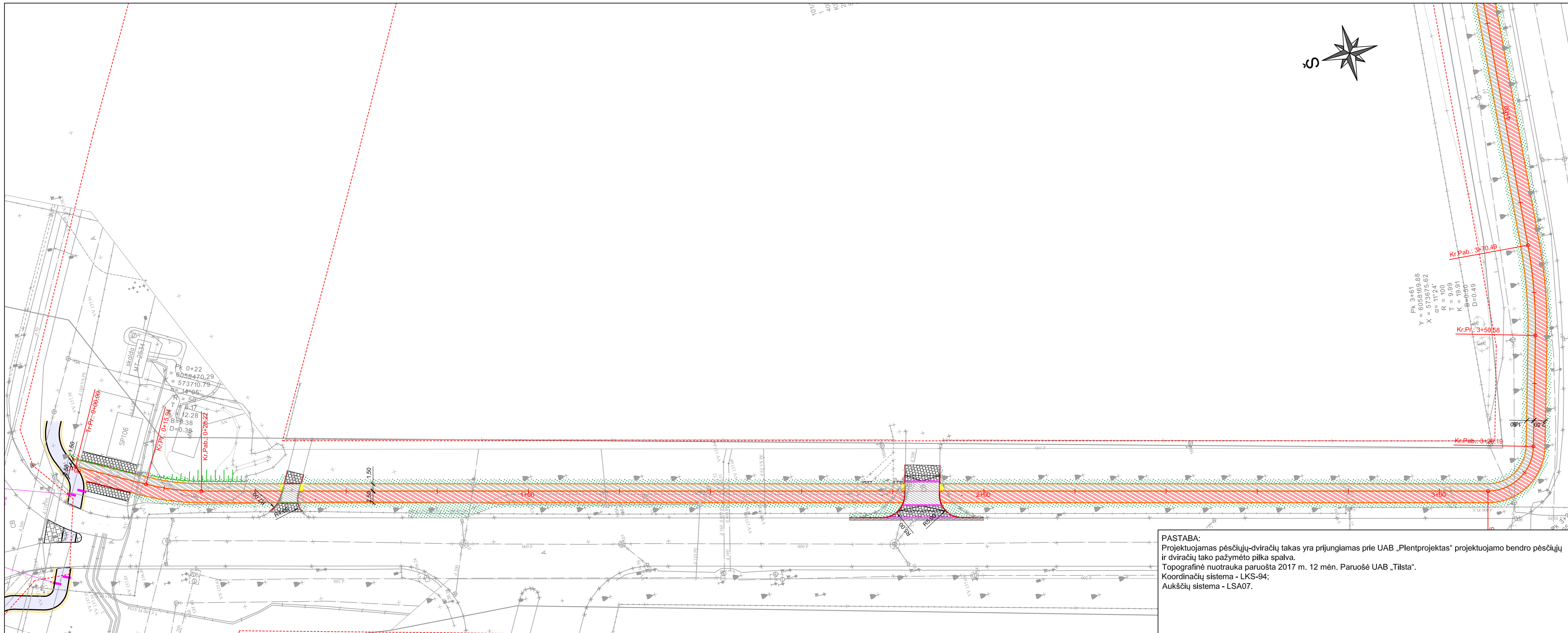
Pėsčiųjų tako dangos konstrukcija:

- Asfalto dangos viršutinis sluoksnis iš mišinio AC 16 PD 0,06 m;
- Skaldos pagrindo sluoksnis iš nesurištų mineralinių medžiagų mišinio fr. 0/45 0,15 m;
- Šalčiui nejautrių medžiagų sluoksnis (pagal TRA SBR 07 $k \geq 1 \times 10^{-5}$ m/s) 0,29 m;
- Žemės sankasa.

*-darbų metu, dangų storiai gali būti pakoreguoti pagal rangovo turimus mechanizmus, bet bendras asfalto dangos storis privalo būti nemažesnis kaip 6 cm.

Trečiųjų asmenų interesai. Projekto sprendiniai nepažeidžia trečiųjų asmenų interesų.

Dokumento žymuo	Lapas	Lapų	Laida
P18-003-PP-AR	7	7	0



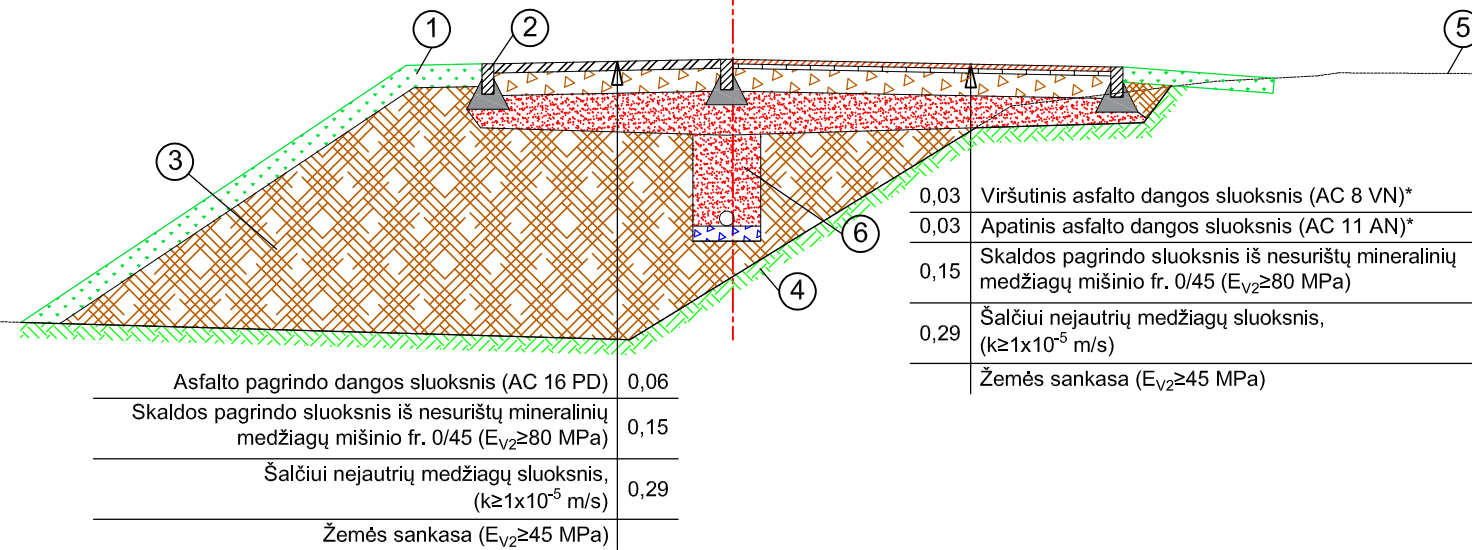
PASTABA:
 Projektuojamas pėsčiųjų-dviračių takas yra prijungiamas prie UAB „Plentprojektas“ projektuojamo bendro pėsčiųjų ir dviračių tako pažymėto pilka spalva.
 Topografinė nuotrauka paruošta 2017 m. 12 mėn. Paruošė UAB „Tilsta“.
 Koordinacių sistema - LKS-94;
 Aukščių sistema - LSA07.

Sutartiniai žymėjimai:

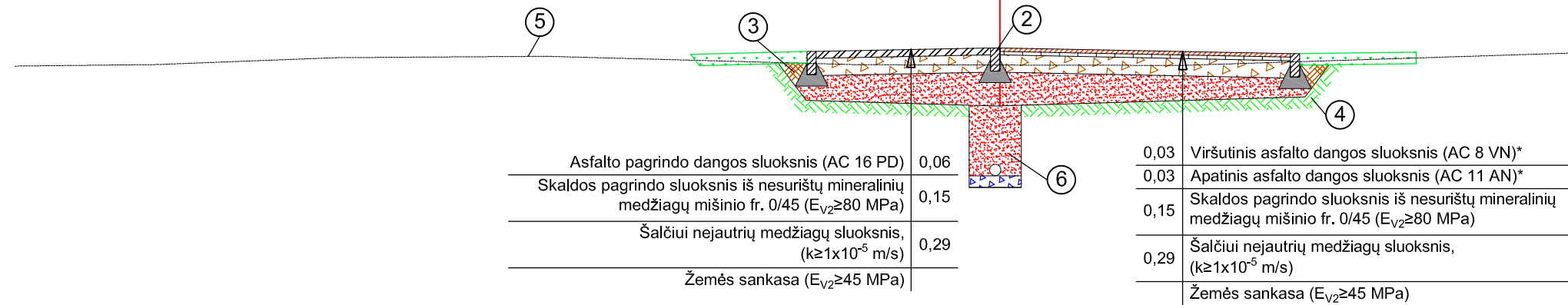
- Projektuojami gatvės bordiūrai (100x15x30)
- Projektuojami nužeminti gatvės bordiūrai
- Projektuojami vejos bordiūrai (100x8x20)
- Projektuojama asfalto danga
- Projektuojama raudona asfalto danga
- Projektuojamas asfalto dangos „plato“ kalnelis nuovažoje
- Atstatoma asfalto danga
- Sklypų ribos
- Atstatoma plytelių/trinkelė danga
- Projektuojamas horizontalus ženklimas
- Projektuojami pėsčiųjų alitvariai
- Projektuojami granitiniai gatvės bordiūrai (100x15x22)
- Projektuojama veja
- Projektuojamas slipnaregių įspėjamasis paviršius

0	2018-03	Projektavimui
LAIDA	IŠLEIDIMO DATA	LAIDOS STATUSAS, KEITIMO PRIEŽASTIS (JEI TAIKOMA)
KVAL. PATV. DOK. NR.	SRP projektas	Statinio projekto pavadinimas Pėsčiųjų ir dviračių tako Pirklių g., Vilniaus m. projektiniai pasiūlymai
31368	SPV D. Gribulienė	Dokumentu pavadinimas Dangų planas M 1:500
36219	SPVA E. Kerušauskienė	Laida 0
INŽ	V. Marčiukaitis	Dokumentu žymuo P18-003-PP-DP
LT	Vilniaus miesto savivaldybės administracija	Lapas 1
		Lapų 2

PK 0+30,00



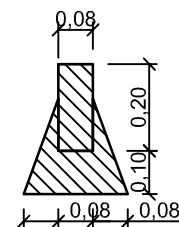
PK 7+65,00



Sutartiniai žymėjimai:

- ① Dirvožemio sluoksnis apželdinamas veja, $h=0,10$ m;
- ② Betoninis vejos bordiūras 100x8x20 ant betono C12/15 pagrindo;
- ③ Užpilamas gruntas;
- ④ Esamas gruntas;
- ⑤ Esamas paviršius
- ⑥ Drenažas

Vejos bordiūro detalė
M 1:10



*-darbų metu, dangų storiai gali būti pakoreguoti pagal rangovo turimus mechanizmus, bet bendras asfalto dangos storis privalo būti nemažesnis kaip 6 cm

0	2018-03	Projektavimui
LAIDA	IŠLEIDIMO DATA	LAIIDOS STATUSAS. KEITIMO PRIEŽASTIS (JEI TAIKOMA)
KVAL. PATV. DOK. NR.	SRP projektas	
31368	SPV	D. Gribulienė
	SPVA	E. Kerušauskienė
36219	SPDV	S. Lapėnas
	INŽ	V. Marčiukaitis
LT	Statytojas ir (arba) užsakovas Vilniaus miesto savivaldybės administracija	
Statinio projekto pavadinimas Pėsčiųjų ir dviračių tako Pirklių g., Vilniaus m. projektiniai pasiūlymai		Dokumento pavadinimas Skersinis profilis M 1:50
Dokumento žymuo P18-003-PP-SP		Lapas 1
		Lapų 1

TVIRTINU:

Vilniaus miesto savivaldybės administracijos
Miesto ūkio ir transporto departamento direktoriaus
Virginijus Pauža
2018 m. 03 mėn. 02 d.

UŽDUOTIS PROJEKTINIAMS PASIŪLYMAMS RENGTI

1. **UŽSAKOVAS.** Vilniaus miesto savivaldybė
2. **PROJEKTUOTOJAS.** UAB „SRP Projektas“.
3. **PROJEKTAVIMO PAGRINDAS.** 2017-12-12 sutartis Nr. A64-231/17(3.10.22-TD2).
4. **PROJEKTO PAVADINIMAS.** Dviračių ir pėsčiųjų tako Pirklių g. Vilniaus m. supaprastintas statybos projektas.
5. **PROJEKTAVIMO RIBOS.** Pirklių g. Vilniaus m..
6. **PROJEKTAVIMO DARBAI:**
 - 6.1. Suplanuoti pėsčiųjų dviračių tako važiuojamosios dalies parametrus.
 - 6.2. Rengiant projektinius pasiūlymus įvertinti žemės sklypų ribas.
 - 6.3. Informuoti visuomenę apie svarbaus statinio statybą pagal Vilniaus miesto savivaldybės administracijos direktoriaus 2014 m. rugpjūčio 27 d. įsakymu Nr. 30-2610 patvirtintą tvarką ir STR1.04.04:2017 „Statinio projektavimas, projekto ekspertizė“ reikalavimus.
7. **PROJEKTO DERINIMAS.** Projektą derinti su:
 - 7.1. Miesto ūkio ir transporto departamentu.
 - 7.2. Miesto plėtros departamentu.
8. **PROJEKTO DOKUMENTŲ KOMPLEKTŲ SKAIČIUS.**
Projekto bylų skaičius – 1 egz.

Vilniaus miesto savivaldybės administracijos
Miesto ūkio ir transporto departamento
Susisiekimo komunikacijų skyriaus
Projektavimo, sąlygų išdavimo ir inžinerinių
tinklų poskyrio vyr. specialistė

Sonata Čapienė
2018-02-28
Kvalifikacijos atestato Nr. 16457, 21167

Vilniaus miesto savivaldybės administracijos
Miesto ūkio ir transporto departamento
Susisiekimo komunikacijų skyriaus vedėjas

Čiutautas Kazimieras Niaura
2018-03-01

Vilniaus miesto savivaldybės administracijos
Miesto ūkio ir transporto departamento
Susisiekimo komunikacijų skyriaus
Projektavimo, sąlygų išdavimo ir inžinerinių
tinklų poskyrio l. e. p. vedėja

Marija Joteikienė
2018-02-28
Kvalifikacijos atestato Nr. 16458, 32220

Vilniaus miesto savivaldybės administracijos
Miesto ūkio ir transporto departamento
direktoriaus pavaduotojas

Arūnas Visockas
2018-03-01



**VILNIAUS MIESTO SAVIVALDYBĖS ADMINISTRACIJOS
MIESTO ŪKIO IR TRANSPORTO DEPARTAMENTAS**

UAB „SRP projektai“
info@srp-projektas.lt

2018-02-
Į

Nr. A51-
Nr.

/18(2.9.4.5E-UK7)

**DĖL DVIRAČIŲ IR PĖSČIŲJŲ TAKO STATYBOS PIRKLIŲ GATVĖJE PROJEKTINIŲ
PASIŪLYMŲ**

Miesto ūkio ir transporto departamentas peržiūrėjo dviračių ir pėsčiųjų tako statybos Pirklių gatvėje projektinius pasiūlymus ir pritaria pateiktų pasiūlymų pirmam variantui su pastaba – Pirklių gatvėje, ties jungiamuoju keliu iš Savanorių pr., numatyti dviračių tako pervažą.

Direktoriaus pavaduotojas,
pavadojantis departamento direktorių

Arūnas Visockas

Sonata Čapienė, tel. (8 5) 211 2136, el. p. sonata.capiene@vilnius.lt



Savivaldybės biudžetinė įstaiga
Kodas 188710061
Duomenys kaupiami ir saugomi
Juridinių asmenų registre

Konstitucijos pr. 3
LT-09601 Vilnius
Tel. (8 5) 211 2155
Faks. (8 5) 211 2222

El. p. savivaldybe@vilnius.lt
www.vilnius.lt

DETALŪS METADUOMENYS

Programinės įrangos, kuria naudojantis sudarytas elektroninis dokumentas, pavadinimas	Dokumentų valdymo sistema „Avilys“, versija 3.4.23
Informacija apie elektroninio dokumento ir elektroninio (-ių) parašo (-ų) tikrinimą (tikrinimo data)	Atitinka specifikacijos keliamus reikalavimus. Visi dokumente esantys elektroniniai parašai galioja (2018-02-08 13:42:30)
Paieškos nuoroda	–
Papildomi metaduomenys	Nuorašą suformavo 2018-02-08 13:42:31 Dokumentų valdymo sistema „Avilys“