

SUTARTINIAI ŽYMĖJIMAI

- [EJIMAS] PASTATA
- REKONSTRUOJAMŲ PASTATŲ KONTŪRAS
- SAUGOMOS ESAMO PASTATO KONSTRUKCIJOS
- GELŽBETONINĖS KONSTRUKCIJOS
- SILIKATINIO MŪRO KONSTRUKCIJOS
- TERMOIZOLIACIJA - AKMENS VATA
- TERMOIZOLIACIJA - EPS
- TERMOIZOLIACIJA - PIR
- GIK PLOKŠČIŲ PERTVAROS
- RANKINIS GAISRINIS SIGNALIZATORIUS
- STAČIAKAMPĖ ANGA PERDANGOJE
- APVALI ANGA PERDANGOJE
- ANGA SIENOJE
- GAISRINIO ČIAUPO SPINTELĖ
- ŠILDYMO KOLEKTORIUS APARTAMENTUOSE
- PRIEŠGAISRINĖS UŽTVAROS (R)EI 30
- PRIEŠGAISRINĖS UŽTVAROS (R)EI 45
- PRIEŠGAISRINĖS UŽTVAROS (R)EI 60
- PRIEŠGAISRINĖS UŽTVAROS (R)EI 90
- Pagrindinis plotas
- Pagalbinis plotas

PUSRŪSIO PATALPOS			
Patalpos nr.	Patalpos pavadinimas	Žmonių skaičius evakuacijos sprendiniams	Plotas

B/D KORPUSAS			
BDP-G1	Automobilių saugykla	12	712,54 m ²
Korpusas B			712,54 m ²

BP-a1	Koridorius	12	13,73 m ²
BP-a2	Koridorius	13	24,77 m ²
BP-a3	Ventkamborio patalpa	1	18,27 m ²
BP-a4	Ryšių įvado patalpa	1	8,19 m ²
BP-a5	Elektrų įvado patalpa	1	16,56 m ²
BP-a6	Šilumos įvado patalpa	1	13,60 m ²
BP-a7	Vandens įvado patalpa	1	20,99 m ²
			116,11 m ²

Korpusas D			
DP-a1	Tambūras	2	6,79 m ²
DP-a2	Holas	45	179,12 m ²
DP-a3	Kabinetas	2	15,04 m ²
DP-a4	WC (B tipo žŪ)	1	5,06 m ²
DP-a5	WC (v.)	1	2,72 m ²
DP-a6	WC (m.)	1	2,39 m ²
DP-a7	Koridorius	5	7,65 m ²
DP-a8	Valyimo inventoriaus patalpa	1	2,40 m ²
DP-a9	Inventoriaus patalpa	1	9,87 m ²
DP-a10	Švarių skalbinių patalpa	1	11,74 m ²
DP-a11	Nešvarių skalbinių patalpa	1	2,94 m ²
DP-a12	Inventoriaus patalpa	1	2,83 m ²
DP-a13	Koridorius	12	13,05 m ²
DP-a14	Treniruoklių salė	15	78,73 m ²
DP-a15	Persirengimo zona	4	16,60 m ²
			366,92 m ²
Iš viso:			1185,88 m ²

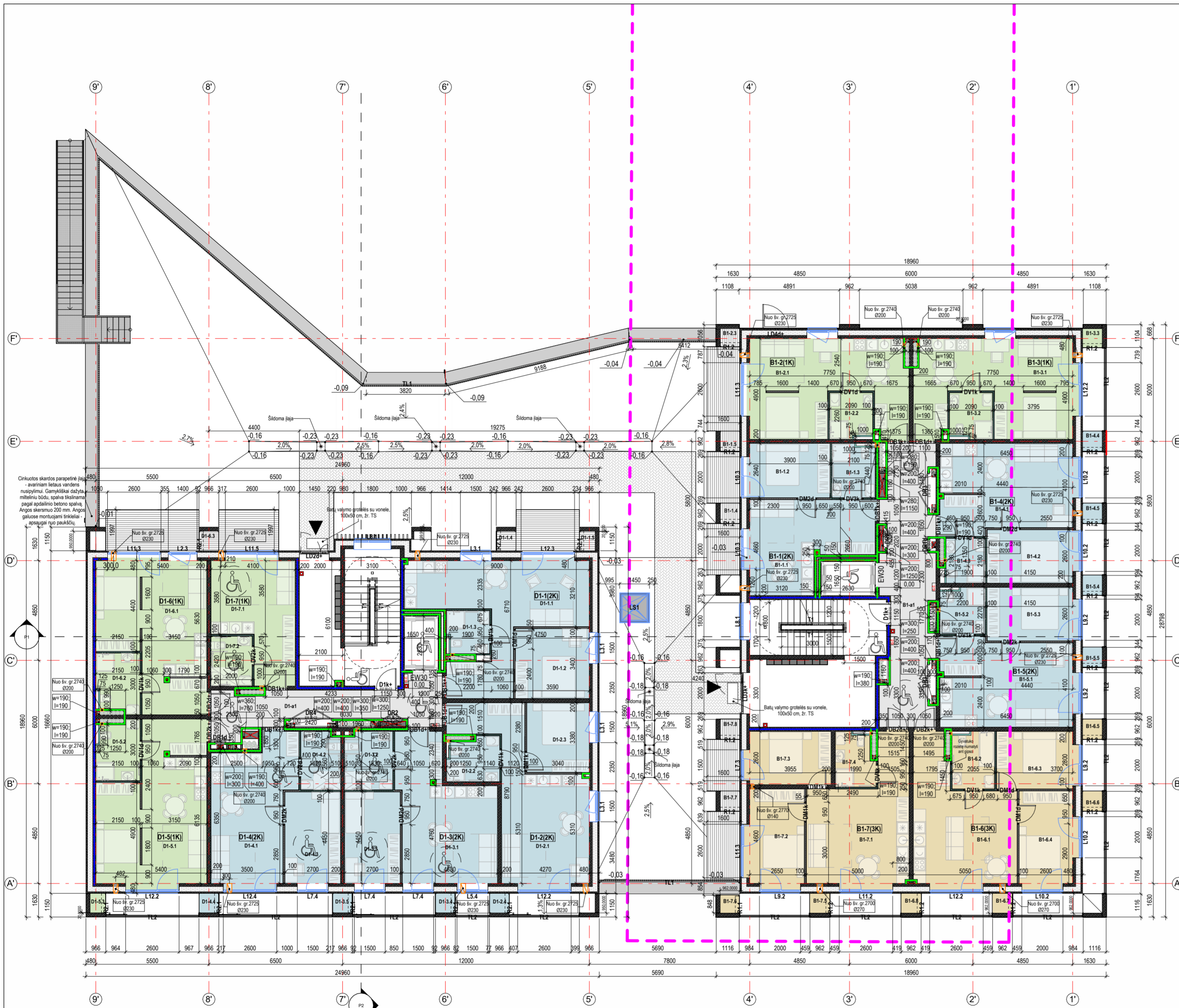
MATMENIS TIKRINTI VIETOJE!!!

BENDROSIOS PASTABOS

- Matmenys plane nurodyti milimetrais. Vidaus matmenys sužymėti nuo pertvarų be apdailos. Nuolydžiai nurodyti procentais, kampai - laipsniais.
- Angos glb perdangose ir konstrukcinėse sienose SA projekto dalyje nurodytos pagal **Techninio projekto** sprendinius! Angos glik pertvarose nenurodytos. Mažesnis kaip 13 cm skersmens angos nenurodytos - grežiamos vietoje susiderinus pozicijas su SK PDV.
- Staciakampių angų sienose aukštis nurodytas iki angos apačios, apvalių angų sienose aukštis nurodytas iki angos centro.
- Visos angos turi būti užsandarintos priemonėmis, kurios nemažina perdangų ir pertvarų atsparumo ugniai reikalavimams. Sandarumai privalo užtikrinti reglamentuotą hidroizoliavimo lygį. Sandarumai turi atitikti **energinės klasės pastatų reikalavimus**, pagal "SIGA" arba analogišką gaminių sistemą.
- Perdangų, sienų ir užplūdžių atsparumus ugniai ir žmonių skaičių evakuacijos sprendiniams žr. GS dalyje. Lauko elementų sprendinius (gaves, takus, altitudes ir pan.) žr. SSP dalyje.
- Evakavimo(si) kelių koridoruose neleidžiama įrengti sieninių spintų, išskyrus spintas inžinerinėms sistemoms ir gaisrinėms čiaupams.
- Patalpų apdaila tikslinama pagal interjero projekto sprendinius.
- Visos durys pastato viduje turi būti be slenksčių (arba su automatiniiais slenksčiais). Išorinės varstomos durys su nuožulniais slenksčiais, kurių aukštis negali viršyti 20 mm. Visų vidaus durų sąramų apacios alt. 2.10 m nuo svarių grindų jei plane nenurodyta kitaip.
- Saramas žiūrėti SK dalyje. Laikantųjų konstrukcijų tipą, medžiagumą ir pozicijas tikslinti pagal SK dalį.
- Sachtos baigiamos statyti sumoniavus inžinerinius tinklus.
- Langų ir durų matmenys parodyti statybinių angų. Pastato durys, langai ir vitrinos turi atitikti STR 2.04.01:2018 "Pastatų atitvaros. Sienos, stogai, langai ir išorinės įėjimo durys" reikalavimus bei būti montuojami vadovaujantis ST 2491109.01:2016 "Langų, durų ir jų konstrukcijų montavimas".

0.00 = 118.40

A	2023-06	Visuomenės informavimui apie numatomą projektavimą, specialiesiems reikalavimams
LAIDA	DATA	LAIDOS STATUSAS, KEITIMO PRIEŽASTIS (JEI TAIKOMA)
KVAL. PATV. DOK. NR.	UNITECTUS architektų grupė	LUKIŠKIŲ G. 3 VILNIUS, LT-01108 TEL./FAKS. +370 5 2610501
A014	PV/PDV	TAURAS PAULAUŠKAS
STATINIO PROJEKTO PAVADINIMAS: ADMINISTRACINĖS IR VIEŠBUČIŲ PASKIRTIES PASTATŲ DRUJOS G. 2, VILNIUJE, REKONSTRAVIMO PROJEKTAS I ETAPAS. VIEŠBUČIŲ PASKIRTIES PASTATAI - SVEČIŲ NAMAI, KORPUSAI A, B, C1, D1		
STATINIO PAVADINIMAS: VIEŠBUČIŲ PASKIRTIES PASTATAS KORPUSAI B, D1		
DOKUMENTO PAVADINIMAS: PUSRŪSIO PLANAS		LAIDA A
KALBA:	STATYTOJAS IR (ARBA) UŽSAKOVAS: UAB "VILNIAUS MIESTO PROJEKTAI" Jogailos g. 4, LT-01116, Vilnius [m. k. 303089021]	DOKUMENTO ŽYMUO: UT-124A/15-PP-BD-A01-01
LT		LAPAS LAPŲ 1 1



SUTARTINIAI ŽYMĖJIMAI

- [EJIMAS] PASTATA
 - REKONSTRUOJAMŲ PASTATŲ KONTŪRAS
 - SAUGOMOS ESAMO PASTATO KONSTRUKCIJOS
 - GELŽBETONINĖS KONSTRUKCIJOS
 - SILIKATINIO MŪRO KONSTRUKCIJOS
 - TERMOIZOLIACIJA - AKMENS VATA
 - TERMOIZOLIACIJA - EPS
 - TERMOIZOLIACIJA - PIR
 - GK PLOKŠČIŲ PERTVAROS
 - RANKINIS GAISRINIS SIGNALIZATORIUS
 - STAČIAKAMPĖ ANGA PERDANGOJE
 - APVALI ANGA PERDANGOJE
 - ANGA SIENOJE
 - GAISRINIO ČIAUPO SPINTELĖ
 - ŠILDYMO KOLEKTORIUS APARTAMENTUOSE
 - PRIEŠGAISRINĖS UŽTVAROS (RJEI) 30
 - PRIEŠGAISRINĖS UŽTVAROS (RJEI) 45
 - PRIEŠGAISRINĖS UŽTVAROS (RJEI) 60
 - PRIEŠGAISRINĖS UŽTVAROS (RJEI) 90
-
- 1-o k. numeris
 - 2-ju k. numeris
 - 3-ju k. numeris
 - Bendro naudojimo patalpos

PIRMO AUKŠTO PATALPOS			
Patalpos nr.	Patalpos pavadinimas	Žmonių skaičius evakuacijos sprendiniams	Plotas

B1-6(3K) Numeris			
B1-6.1	Svetainė	4	28,29 m²
B1-6.2	Vonia	1	5,58 m²
B1-6.3	Miegamasis	2	11,00 m²
B1-6.4	Miegamasis	2	12,98 m²
B1-6.5	Balkono spinta	0	0,91 m²
B1-6.6	Balkono spinta	0	0,92 m²
B1-6.7	Balkono spinta	0	0,92 m²
B1-6.8	Balkono spinta	0	0,92 m²
			60,61 m²

B1-7(3K) Numeris			
B1-7.1	Svetainė	4	28,00 m²
B1-7.2	Miegamasis	2	13,66 m²
B1-7.3	Miegamasis	2	10,76 m²
B1-7.4	Vonia	1	4,78 m²
B1-7.5	Balkono spinta	0	0,92 m²
B1-7.6	Balkono spinta	0	0,83 m²
B1-7.7	Balkono spinta	0	0,92 m²
B1-7.8	Balkono spinta	0	0,91 m²
			60,79 m²
			361,51 m²

Korpusas D D1 Bendro naudojimo patalpos			
D1-a1	Koridorius	14	20,00 m²
			20,00 m²

D1-1(2K) Numeris			
D1-1.1	Svetainė	2	33,58 m²
D1-1.2	Miegamasis	2	12,21 m²
D1-1.3	Vonia	1	4,20 m²
D1-1.4	Balkono spinta	0	0,90 m²
D1-1.5	Balkono spinta	0	0,71 m²
			51,61 m²

D1-2(2K) Numeris			
D1-2.1	Svetainė	2	31,45 m²
D1-2.2	Vonia	1	5,17 m²
D1-2.3	Miegamasis	2	10,28 m²
D1-2.4	Balkono spinta	0	0,89 m²
			47,79 m²

D1-3(2K) Numeris			
D1-3.1	Svetainė	2	28,10 m²
D1-3.2	Vonia	1	6,52 m²
D1-3.3	Miegamasis	2	12,01 m²
D1-3.4	Balkono spinta	0	0,89 m²
D1-3.5	Balkono spinta	0	0,71 m²
			48,41 m²

D1-4(2K) Numeris			
D1-4.1	Svetainė	2	26,35 m²
D1-4.2	Vonia	1	5,35 m²
D1-4.3	Miegamasis	2	12,01 m²
D1-4.4	Balkono spinta	0	0,90 m²
			44,62 m²

D1-5(1K) Numeris			
D1-5.1	Svetainė	2	36,56 m²
D1-5.2	Vonia	1	5,83 m²
D1-5.3	Balkono spinta	0	0,70 m²
			43,09 m²

D1-6(1K) Numeris			
D1-6.1	Svetainė	2	33,77 m²
D1-6.2	Vonia	1	5,83 m²
D1-6.3	Balkono spinta	1	0,90 m²
			40,50 m²

D1-7(1K) Numeris			
D1-7.1	Svetainė	2	20,51 m²
D1-7.2	Vonia	1	4,84 m²
			25,35 m²
			321,37 m²
			682,88 m²

Iš viso: 682,88 m²

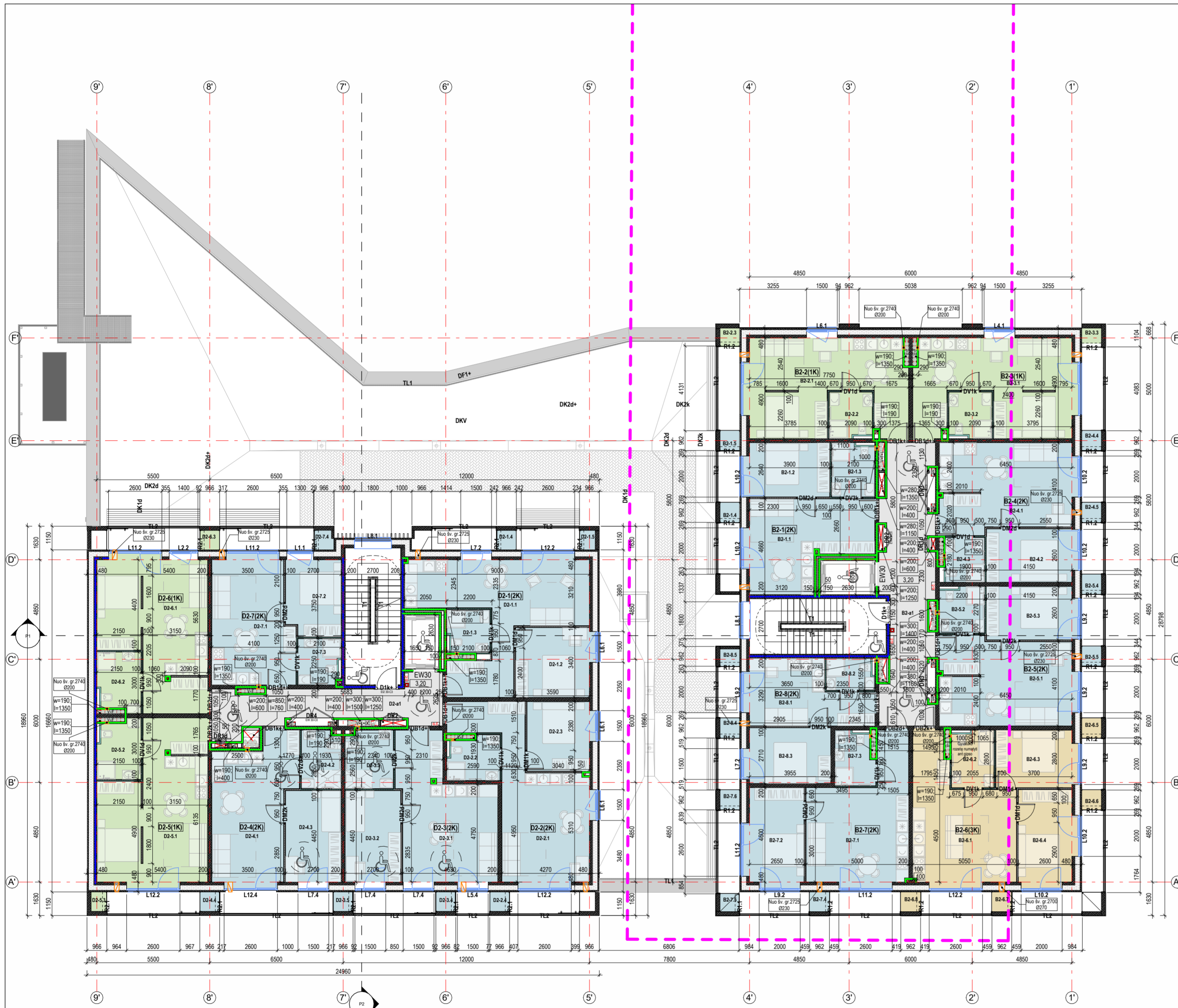
0.00 = 118.40

MATMENIS TIKRINTI VIETOJE!!!

BENDROSIOS PASTABOS

- Matmenys plane nurodyti milimetrais. Vidaus matmenys sužymėti nuo pertvarų be apdailos. Nuolydžiai nurodyti procentais, kampai - laipsniais.
- Angos g/b perdangose ir konstrukcinėse sienose SA projekto dalyje nurodytos pagal **Techninio projekto** sprendinius! Angos g/b pertvarose nenurodytos. Mažesnis kaip 13 cm skersmens angos nenurodytos - grežiamos vietoje susidariusios pozicijas su SK PDV.
- Staciakampių angų sienose aukštis nurodytos iki angos apačios, apvalių angų sienose aukštis nurodytas iki angos centro
- Visos angos turi būti užsandarintos priemonėmis, kurios nemažina perdangų ir pertvarų atsparumo ugniai reikalavimų. Sandarinimai privalo užtikrinti reikiamą hidrozolizavimo lygį. Sandarinimas turi atitikti **energinės klasės pastatų reikalavimus**, pagal "SIGA" arba analogiška gaminių sistema.
- Perdangų, sienų ir užplūdi atsparumus ugniai ir žmonių skaičių evakuacijos sprendiniams žr. GS dalyje. Lauko elementų sprendinius (gaves, takus, altitudes ir pan.) žr. SSP dalyje.
- Evakavimo(si) kelių koridoriuose neleidžiama įrengti sieninių spintų, išskyrus spintas inžinerinėms sistemoms ir gaisrinėms čiaupams.
- Patalpų apdaila tikinama pagal interjero projekto sprendinius.
- Visos durys pastato viduje turi būti be slenksčių (arba su automatiniams slenksčiais). Išorinės varstomos durys su nuožulniais slenksčiais, kurių aukštis negali viršyti 20 mm. **Visų vidaus durų sąramų apačios alt. 2.10 m nuo svarių grindų jei plane nenurodyta kitaip.**
- Sąramas žiūrėti SK dalyje. **Laikantųjų konstrukcijų tipų, medžiagų ir pozicijas tikslinti pagal SK dalį.**
- Sachos baigiamos statyti sumontavus inžinerinius tinklus.
- Langų ir durų matmenys parodyti statybinį angų. Pastato durys, langai ir vitrinos turi atitikti STR 2.04.01:2018 "Pastatų atitvaros. Sienos, stogai, langai ir išorinės įėjimo durys" reikalavimus bei būti montuojami vadovaujantis ST 2491109.01:2015 "Langų, durų ir jų konstrukcijų montavimas".

A	2023-06	Visuomenės informavimui apie numatomą projektavimą, specialiesiems reikalavimams
LAIDA	DATA	LAIDOS STATUSAS, KEITIMO PRIEŽASTIS (JEI TAIKOMA)
KVAL. PATV. DOK. NR.	UNITECTUS architektų grupė	LUKIŠKIŲ G. 3 VILNIUS, LT-01108 TEL./FAKS. +370 5 2810501
A014	PV/PDV	TAURAS PAULAUŠKAS
STATINIO PROJEKTO PAVADINIMAS: ADMINISTRACINĖS IR VIEŠBUČIŲ PASKIRTIES PASTATŲ DRUJOS G. 2, VILNIUJE, REKONSTRAVIMO PROJEKTAS I ETAPAS. VIEŠBUČIŲ PASKIRTIES PASTATAI - SVEČIŲ NAMAI, KORPUSAI A, B, C1, D1		
STATINIO PAVADINIMAS: VIEŠBUČIŲ PASKIRTIES PASTATAS KORPUSAI B, D1		
DOKUMENTO PAVADINIMAS: 01 AUKŠTO PLANAS		
LAIDA		
A		
KALBA:	STATYTOJAS IR (ARBA) UŽSAKOVAS: UAB "VILNIAUS MIESTO PROJEKTAI" Jogailos g. 4, LT-01116, Vilnius [m. k. 303089021	DOKUMENTO ŽYMUO: UT-124A/15-PP-BD-A01-02
LT		LAPAS
		LAPŲ
		1
		1



ANTRO AUKŠTO PATALPOS			
Patalpos nr.	Patalpos pavadinimas	Žmonių skaičius evakuacijos sprendiniams	Plotas
Korpusas B			
B2 Bendro naudojimo patalpos			
B2-a1	Koridorius	18	31,08 m ²
			31,08 m ²
B2-1(2K) Numeris			
B2-1.1	Svetainė	2	23,03 m ²
B2-1.2	Miegamasis	2	10,94 m ²
B2-1.3	Vonia	1	5,34 m ²
B2-1.4	Balkono spinta	0	0,92 m ²
B2-1.5	Balkono spinta	0	0,92 m ²
			41,14 m ²
B2-2(1K) Numeris			
B2-2.1	Svetainė	2	32,67 m ²
B2-2.2	Vonia	1	4,53 m ²
B2-2.3	Balkono spinta	0	0,87 m ²
			38,07 m ²
B2-3(1K) Numeris			
B2-3.1	Svetainė	2	32,67 m ²
B2-3.2	Vonia	1	4,53 m ²
B2-3.3	Balkono spinta	0	0,71 m ²
			37,90 m ²
B2-4(2K) Numeris			
B2-4.1	Svetainė	2	27,77 m ²
B2-4.2	Miegamasis	2	11,43 m ²
B2-4.3	Vonia	1	4,16 m ²
B2-4.4	Balkono spinta	0	0,91 m ²
B2-4.5	Balkono spinta	0	0,91 m ²
			45,18 m ²
B2-5(2K) Numeris			
B2-5.1	Svetainė	2	27,57 m ²
B2-5.2	Vonia	1	4,79 m ²
B2-5.3	Miegamasis	2	11,43 m ²
B2-5.4	Balkono spinta	0	0,91 m ²
B2-5.5	Balkono spinta	0	0,91 m ²
			45,62 m ²

ANTRO AUKŠTO PATALPOS			
Patalpos nr.	Patalpos pavadinimas	Žmonių skaičius evakuacijos sprendiniams	Plotas
B2-6(3K) Numeris			
B2-6.1	Svetainė	4	28,29 m ²
B2-6.2	Vonia	1	5,57 m ²
B2-6.3	Miegamasis	2	11,00 m ²
B2-6.4	Miegamasis	2	12,98 m ²
B2-6.5	Balkono spinta	0	0,91 m ²
B2-6.6	Balkono spinta	0	0,91 m ²
B2-6.7	Balkono spinta	0	0,92 m ²
B2-6.8	Balkono spinta	0	0,92 m ²
			61,51 m ²
B2-7(2K) Numeris			
B2-7.1	Svetainė	2	28,00 m ²
B2-7.2	Miegamasis	2	13,66 m ²
B2-7.3	Vonia	1	4,78 m ²
B2-7.4	Balkono spinta	0	0,92 m ²
B2-7.5	Balkono spinta	0	0,83 m ²
B2-7.6	Balkono spinta	0	0,92 m ²
			49,11 m ²
B2-8(2K) Numeris			
B2-8.1	Svetainė	2	16,68 m ²
B2-8.2	Vonia	1	3,46 m ²
B2-8.3	Miegamasis	2	11,20 m ²
B2-8.4	Balkono spinta	0	0,91 m ²
B2-8.5	Balkono spinta	0	0,80 m ²
			33,05 m ²
			382,67 m ²
Korpusas D			
D2 Bendro naudojimo patalpos			
D2-a1	Koridorius	14	20,00 m ²
			20,00 m ²
D2-1(2K) Numeris			
D2-1.1	Svetainė	2	33,62 m ²
D2-1.2	Miegamasis	2	12,69 m ²
D2-1.3	Vonia	1	4,20 m ²
D2-1.4	Balkono spinta	0	0,90 m ²
D2-1.5	Balkono spinta	0	0,71 m ²
			52,13 m ²
D2-2(2K) Numeris			
D2-2.1	Svetainė	2	31,88 m ²
D2-2.2	Vonia	1	5,17 m ²
D2-2.3	Miegamasis	2	10,76 m ²
D2-2.4	Balkono spinta	0	0,89 m ²
			48,70 m ²
D2-3(2K) Numeris			
D2-3.1	Svetainė	2	28,10 m ²
D2-3.2	Miegamasis	2	12,01 m ²
D2-3.3	Vonia	1	6,52 m ²
D2-3.4	Balkono spinta	0	0,89 m ²
D2-3.5	Balkono spinta	0	0,89 m ²
			48,41 m ²
D2-4(2K) Numeris			
D2-4.1	Svetainė	2	26,30 m ²
D2-4.2	Vonia	1	5,35 m ²
D2-4.3	Miegamasis	2	12,01 m ²
D2-4.4	Balkono spinta	0	0,90 m ²
			44,57 m ²
D2-5(1K) Numeris			
D2-5.1	Svetainė	2	36,48 m ²
D2-5.2	Vonia	1	5,83 m ²
D2-5.3	Balkono spinta	0	0,70 m ²
			43,01 m ²
D2-6(1K) Numeris			
D2-6.1	Svetainė	2	33,82 m ²
D2-6.2	Vonia	1	5,83 m ²
D2-6.3	Balkono spinta	0	0,90 m ²
			40,55 m ²
D2-7(2K) Numeris			
D2-7.1	Svetainė	2	23,89 m ²
D2-7.2	Miegamasis	2	9,77 m ²
D2-7.3	Vonia	1	4,44 m ²
D2-7.4	Balkono spinta	0	0,88 m ²
			38,98 m ²
			336,34 m ²
			719,01 m ²

SUTARTINIAI ŽYMĖJIMAI

- [E]JIMAS | PASTATA
- REKONSTRUOJAMŲ PASTATŲ KONTŪRAS
- SAUGOMOS ESAMO PASTATO KONSTRUKCIJOS
- GELŽBETONINĖS KONSTRUKCIJOS
- SILIKATINIO MŪRO KONSTRUKCIJOS
- TERMOIZOLIACIJA - AKMENS VATA
- TERMOIZOLIACIJA - EPS
- TERMOIZOLIACIJA - PIR
- GK PLOŠČIŲ PERTVAROS
- RANKINIS GAISRINIS SIGNALIZATORIUS
- STAČIAKAMPĖ ANGA PERDANGOJE
- APVALI ANGA PERDANGOJE
- ANGA SIENOJE
- GAISRINIO ČIAUPO SPINTELĖ
- ŠILDYMO KOLEKTORIUS APARTAMENTUOSE
- PRIEŠGAISRINĖS UŽTVAROS (RJEI) 30
- PRIEŠGAISRINĖS UŽTVAROS (RJEI) 45
- PRIEŠGAISRINĖS UŽTVAROS (RJEI) 60
- PRIEŠGAISRINĖS UŽTVAROS (RJEI) 90

- 1-o k. numeris
- 2-ųjų k. numeris
- 3-jų k. numeris
- Bendro naudojimo patalpos

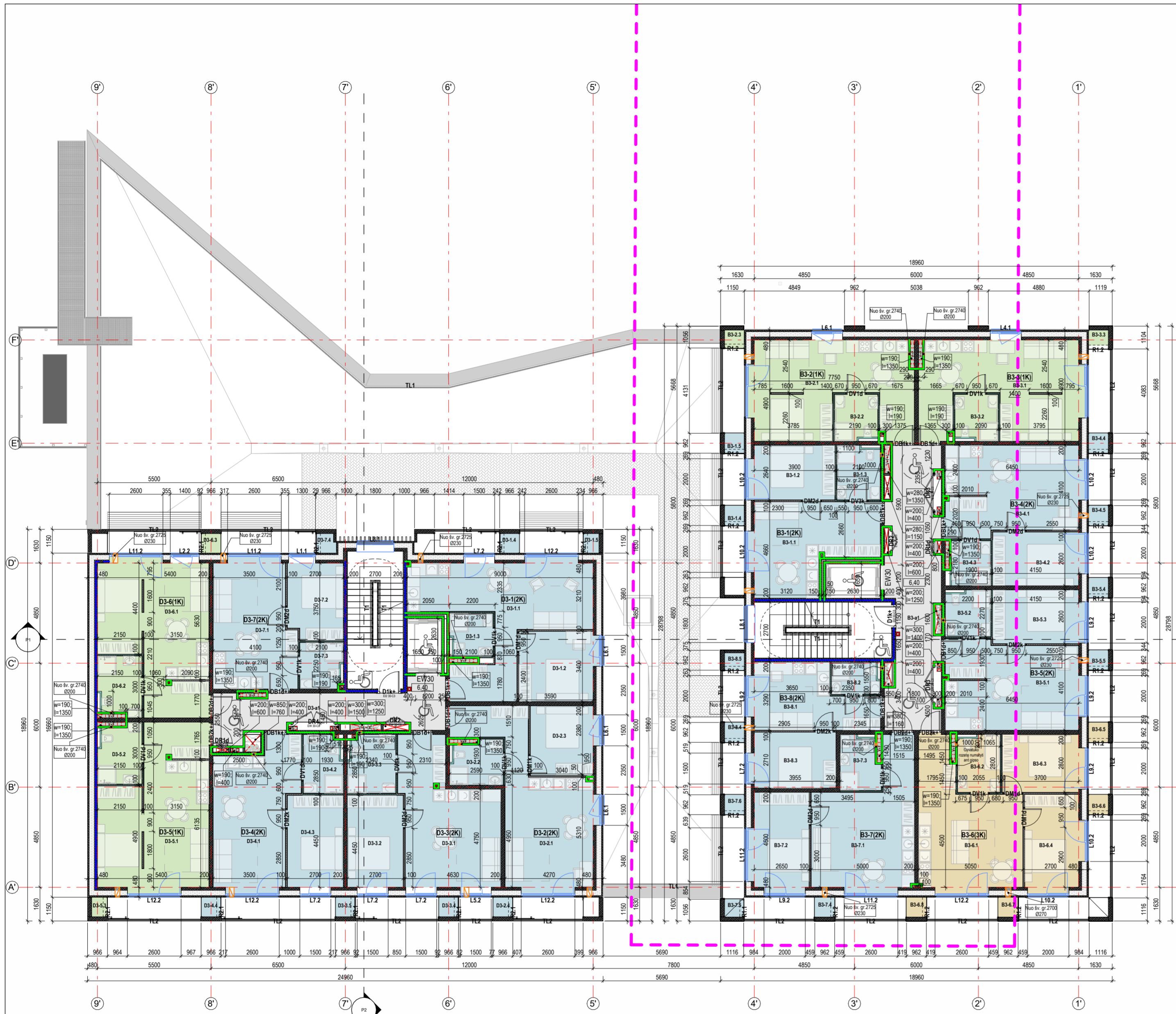
0.00 = 118.40

MATMENIS TIKRINTI VIETOJE!!!

BENDROSIOS PASTABOS

- Matmenys plane nurodyti milimetrais. Vidaus matmenys sužymėti nuo pertvarų be apdailos. Nuolydžiai nurodyti procentais, kampai - laipsniais.
- Angos g/b perdangose ir konstrukcinė sienose SA projekto dalyje nurodytos pagal **Techninio projekto sprendinius!** Angos g/k pertvarose nenurodytos. Mažesnis kaip 13 cm skersmens angos nenurodytos - grežiamos vietoje susidariusios pozicijas su SK PDV.
- Staciakampių angų sienose aukštis nurodytos iki angos apačios, apvalių angų sienose aukštis nurodytas iki angos centro
- Visos angos turi būti užsandarintos priemonėmis, kurios nemažina perdangų ir pertvarų atsparumo ugniai reikalavimus. Sandarinimai privalo užtikrinti reikiamą hidrozoliavimo lygį. Sandarinimas turi atitikti **energinės klasės pastatų reikalavimus**, pagal "SIGA" arba analogišką gaminių sistemą.
- Perdangų, sienų ir užplūdu atsparumui ugniai ir žmonių skaičių evakuacijos sprendiniams žr. GS dalyje. Lauko elementų sprendinius (gaves, takus, altitudes ir pan.) žr. SSP dalyje.
- Evakavimo(s) kelių koridoruose neleidžiama įrengti sieninių spintų, išskyrus spintas inžinerinėms sistemoms ir gaisrinėms čiaupams.
- Patalpų apdaila tikinama pagal interjero projekto sprendinius.
- Visos durys pastato viduje turi būti be slenksčių (arba su automatiniams slenksčiais). Išorinės varstomos durys su nuožulniais slenksčiais, kurių aukštis negali viršyti 20 mm. Visų vidaus durų sąramų apačios alt. 2.10 m nuo svarių grindų jei plane nenurodyta kitaip.
- Sąramas žiūrėti SK dalyje. Laikantųjų konstrukcijų tipą, medžiagumą ir pozicijas tikslinti pagal SK dalį.
- Sachos bei gaisras stebėjimo sumoniavimas inžinerinis tinklas.
- Langų ir durų matmenys parodyti statybinėse angų. Pastato durys, langai ir vitrinės turi atitikti STR 2.04.01:2018 "Pastatų atitvaros. Sienos, stogai, langai ir išorinės įėjimo durys" reikalavimus bei būti montuojami vadovaujantis ST 2491109.01:2016 "Langų, durų ir jų konstrukcijų montavimas".

A	2023-06	Visuomenės informavimui apie numatomą projektavimą, specialiesiems reikalavimams
LAIDA	DATA	LAIDOS STATUSAS, KEITIMO PRIEŽASTIS (JEI TAIKOMA)
KVAL. PATV. DOK. NR.	UNITECTUS architektų grupė	LUKIŠKIŲ G. 3 VILNIUS, LT-01108 TEL./FAKS. +370 5 2610501
A014	PV/PDV	TAURAS PAULAUŠKAS
-	-	-
-	-	-
-	-	-
KALBA:	STATYTOJAS IR (ARBA) UŽSAKOVAS: UAB "VILNIUS MIESTO PROJEKTAI" Jogailos g. 4, LT-01116, Vilnius [m. k. 303089021	STATINIO PROJEKTO PAVADINIMAS: ADMINISTRACINĖS IR VIEŠBUČIŲ PASKIRTIES PASTATŲ DRUJOS G. 2. VILNIUJE. ADMINISTRACINĖS IR VIEŠBUČIŲ PASKIRTIES PASTATŲ DRUJOS G. 2. VILNIUJE. REKONSTRAVIMO PROJEKTAS I ETAPAS. VIEŠBUČIŲ PASKIRTIES PASTATAI - SVEČIŲ NAMAI. KORPUSAI A, B, C1, D1
STATINIO PAVADINIMAS:	VIEŠBUČIŲ PASKIRTIES PASTATAS KORPUSAI B, D1	
DOKUMENTO PAVADINIMAS:	02 AUKŠTO PLANAS	
DOKUMENTO ŽYMUO:	UT-124A/15-PP-BD-A01-03	LAPAS LAPŲ
	1	1



TRĘCIO AUKŠTO PATALPOS			
Patalpos nr.	Patalpos pavadinimas	Žmonių skaičius evakuacijos sprendiniams	Plotas

Korpusas B			
B3 Bendro naudojimo patalpos			
B3-a1	Koridorius	18	31,08 m ²
			31,08 m ²

B3-1(2K) Numeris			
B3-1.1	Svetainė	2	23,03 m ²
B3-1.2	Miegamasis	2	10,94 m ²
B3-1.3	Vonia	1	5,34 m ²
B3-1.4	Balkono spinta	0	0,92 m ²
B3-1.5	Balkono spinta	0	0,92 m ²
			41,14 m ²

B3-2(1K) Numeris			
B3-2.1	Svetainė	2	32,67 m ²
B3-2.2	Vonia	1	4,53 m ²
B3-2.3	Balkono spinta	0	0,87 m ²
			38,07 m ²

B3-3(1K) Numeris			
B3-3.1	Svetainė	2	32,67 m ²
B3-3.2	Vonia	1	4,52 m ²
B3-3.3	Balkono spinta	0	0,71 m ²
			37,90 m ²

B3-4(2K) Numeris			
B3-4.1	Svetainė	2	27,77 m ²
B3-4.2	Miegamasis	2	11,43 m ²
B3-4.3	Vonia	1	4,16 m ²
B3-4.4	Balkono spinta	0	0,92 m ²
B3-4.5	Balkono spinta	0	0,91 m ²
			45,19 m ²

B3-5(2K) Numeris			
B3-5.1	Svetainė	2	27,57 m ²
B3-5.2	Vonia	1	4,79 m ²
B3-5.3	Miegamasis	2	11,43 m ²
B3-5.4	Balkono spinta	0	0,91 m ²
B3-5.5	Balkono spinta	0	0,91 m ²
			45,62 m ²

TRĘCIO AUKŠTO PATALPOS			
Patalpos nr.	Patalpos pavadinimas	Žmonių skaičius evakuacijos sprendiniams	Plotas

B3-6(3K) Numeris			
B3-6.1	Svetainė	4	28,29 m ²
B3-6.2	Vonia	4	5,57 m ²
B3-6.3	Miegamasis	2	11,00 m ²
B3-6.4	Miegamasis	2	12,98 m ²
B3-6.5	Balkono spinta	0	0,91 m ²
B3-6.6	Balkono spinta	0	0,91 m ²
B3-6.7	Balkono spinta	0	0,92 m ²
B3-6.8	Balkono spinta	0	0,92 m ²
			61,51 m ²

B3-7(2K) Numeris			
B3-7.1	Svetainė	2	28,00 m ²
B3-7.2	Miegamasis	2	13,66 m ²
B3-7.3	Vonia	1	4,78 m ²
B3-7.4	Balkono spinta	0	0,92 m ²
B3-7.5	Balkono spinta	0	0,83 m ²
B3-7.6	Balkono spinta	0	0,92 m ²
			49,11 m ²

B3-8(2K) Numeris			
B3-8.1	Svetainė	2	16,68 m ²
B3-8.2	Vonia	1	3,46 m ²
B3-8.3	Miegamasis	2	11,20 m ²
B3-8.4	Balkono spinta	0	0,91 m ²
B3-8.5	Balkono spinta	0	0,80 m ²
			33,05 m ²
			382,67 m ²

Korpusas D			
D3 Bendro naudojimo patalpos			
D3-a1	Koridorius	14	20,00 m ²
			20,00 m ²

D3-1(2K) Numeris			
D3-1.1	Svetainė	2	33,62 m ²
D3-1.2	Miegamasis	2	12,69 m ²
D3-1.3	Vonia	1	4,19 m ²
D3-1.4	Balkono spinta	0	0,90 m ²
D3-1.5	Balkono spinta	0	0,71 m ²
			52,12 m ²

D3-2(2K) Numeris			
D3-2.1	Svetainė	2	31,88 m ²
D3-2.2	Vonia	1	5,16 m ²
D3-2.3	Miegamasis	2	10,76 m ²
D3-2.4	Balkono spinta	0	0,89 m ²
			48,69 m ²

D3-3(2K) Numeris			
D3-3.1	Svetainė	2	28,10 m ²
D3-3.2	Miegamasis	2	12,01 m ²
D3-3.3	Vonia	1	6,32 m ²
D3-3.4	Balkono spinta	0	0,89 m ²
D3-3.5	Balkono spinta	0	0,89 m ²
			48,21 m ²

D3-4(2K) Numeris			
D3-4.1	Svetainė	2	26,30 m ²
D3-4.2	Vonia	1	5,15 m ²
D3-4.3	Miegamasis	2	12,01 m ²
D3-4.4	Balkono spinta	0	0,90 m ²
			44,37 m ²

D3-5(1K) Numeris			
D3-5.1	Svetainė	2	36,48 m ²
D3-5.2	Vonia	1	5,83 m ²
D3-5.3	Balkono spinta	0	0,70 m ²
			43,01 m ²

D3-6(1K) Numeris			
D3-6.1	Svetainė	2	33,82 m ²
D3-6.2	Vonia	1	5,83 m ²
D3-6.3	Balkono spinta	0	0,90 m ²
			40,55 m ²

D3-7(2K) Numeris			
D3-7.1	Svetainė	2	23,89 m ²
D3-7.2	Miegamasis	2	9,77 m ²
D3-7.3	Vonia	1	4,45 m ²
D3-7.4	Balkono spinta	0	0,88 m ²
			38,98 m ²
			335,92 m ²
			718,59 m ²

Iš viso: 718,59 m²

SUTARTINIAI ŽYMĖJIMAI

- [EJIMAS] PASTATA
- REKONSTRUOJAMŲ PASTATŲ KONTŪRAS
- SAUGOMOS ESAMO PASTATO KONSTRUKCIJOS
- GELBŽTONINĖS KONSTRUKCIJOS
- SILIKATINIO MŪRO KONSTRUKCIJOS
- TERMOIZOLIACIJA - AKMENS VATA
- TERMOIZOLIACIJA - EPS
- TERMOIZOLIACIJA - PIR
- GK PLOKŠČIŲ PERTVAROS
- RANKINIS GAISRINIS SIGNALIZATORIUS
- STAČIAKAMPĖ ANGA PERDANGOJE
- APVALI ANGA PERDANGOJE
- ANGA SIENOJE
- GAISRINIO ČIAUPO SPINTELĖ
- ŠILDYMO KOLEKTORIUS APARTAMENTUOSE
- PRIEŠGAISRINĖS UŽTVAROS (RJEI) 30
- PRIEŠGAISRINĖS UŽTVAROS (RJEI) 45
- PRIEŠGAISRINĖS UŽTVAROS (RJEI) 60
- PRIEŠGAISRINĖS UŽTVAROS (RJEI) 90

- 1-o k. numeris
- 2-ųjų k. numeris
- 3-jų k. numeris
- Bendro naudojimo patalpos

0.00 = 118.40

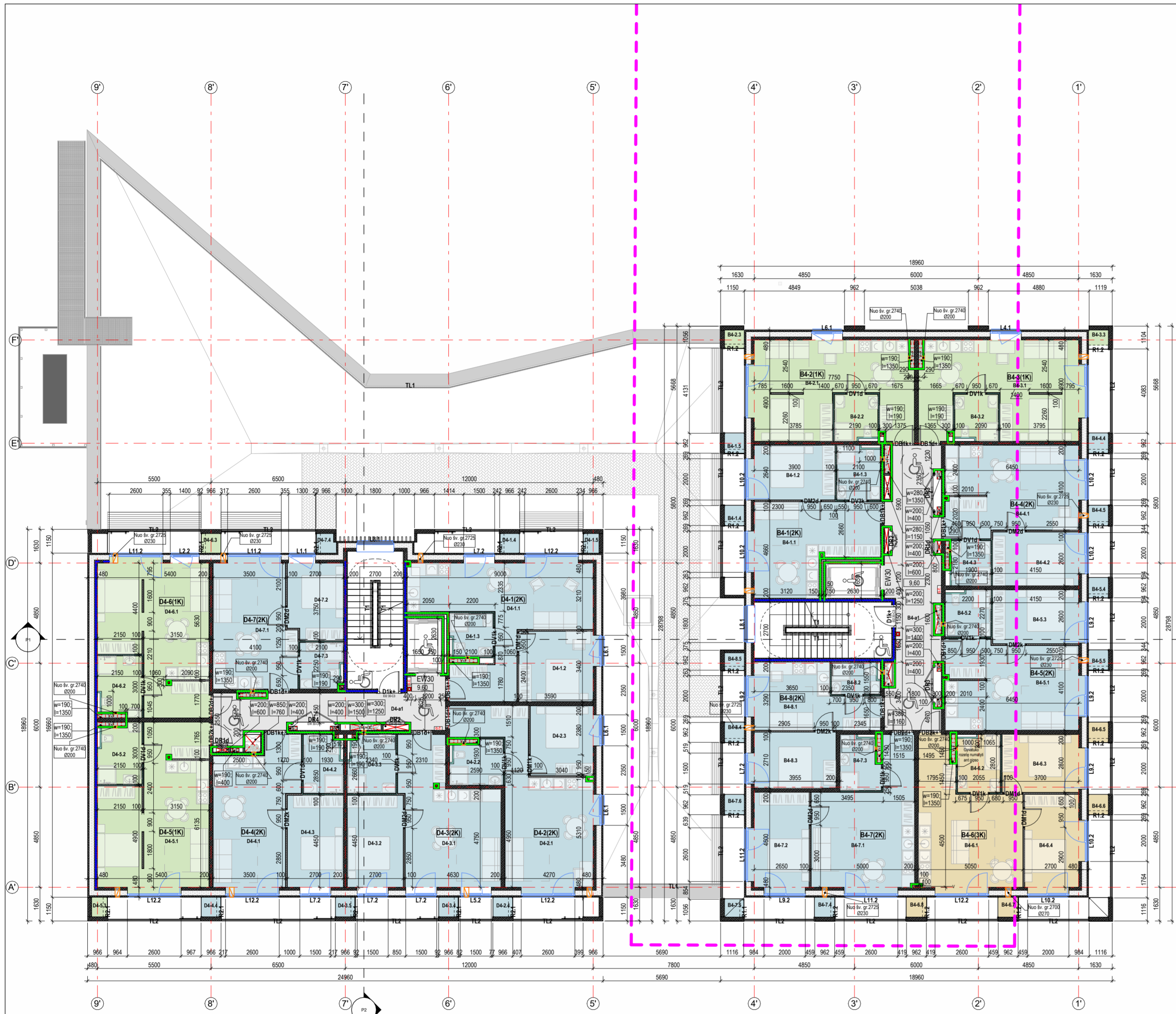
MATMENIS TIKRINTI VIETOJE!!!

BENDROSIOS PASTABOS

- Matmenys plane nurodyti milimetrais. Vidaus matmenys sužymėti nuo pertvarų be apdailos. Nuolydžiai nurodyti procentais, kampai - laipsniais.
- Angos g/b perdangose ir konstrukcinė sienose SA projekto dalyje nurodytos pagal **Techninio projekto sprendinius**. Angos g/k pertvarose nenurodytos. Mažesnis kaip 13 cm skersmens angos nenurodytos - grežiamos vietoje susidariusios pozicijas su SK PDV.
- Staciakampių angų sienose aukštis nurodytos iki angos apačios, apvalių angų sienose aukštis nurodytas iki angos centro
- Visos angos turi būti užsandarintos priemonėmis, kurios nemažina perdangų ir pertvarų atsparumo ugniai reikalavimui. Sandarinimai privalo užtikrinti reikalaujamą hidroizoliavimo lygį. Sandarinimas turi atitikti **energinės klasės pastatų reikalavimus**, pagal "SIGA" arba analogišką gaminių sistemą.
- Perdangų, sienų ir užplūdžių atsparumas ugniai ir žmonių skaičių evakuacijos sprendiniams žr. GS dalyje. Lauko elementų sprendinius (gaves, takus, altitudes ir pan.) žr. SSP dalyje.
- Evakuavimo(s) kelių koridoriuose neleidžiama įrengti sieninių spintų, iškyrus spintas inžinerinėms sistemoms ir gaisrinėms čiaupams.
- Patalpų apdaila tikslinama pagal interjero projekto sprendinius.
- Visos durys pastato viduje turi būti be slenksčių (arba su automatniais slenksčiais). Išorinės varstomos durys su nuožulniais slenksčiais, kurių aukštis negali viršyti 20 mm. Visų vidaus durų sąramų apacios alt. 2.10 m nuo svarių grindų jei plane nenurodyta kitaip.
- Sąramas žiūrėti SK dalyje. Laikantųjų konstrukcijų tipą, medžiagumą ir pozicijas tikslinti pagal SK dalį.
- Sachos bei gaisros stebėjimo sumoniavimas tinklus.
- Langų ir durų matmenys parodyti statybinėse angose. Pastato durys, langai ir vitrinės turi atitikti STR 2.04.01:2018 "Pastatų atitvaros. Sienos, stogai, langai ir išorinės įėjimo durys" reikalavimus bei būti montuojami vadovaujantis ST 2491109.01:2015 "Langų, durų ir jų konstrukcijų montavimas".

A	2023-06	Visuomenės informavimui apie numatomą projektavimą, specialiesiems reikalavimams
LAIDA	DATA	LAIDOS STATUSAS, KEITIMO PRIEŽASTIS (JEI TAIKOMA)

KVAL. PATV. DOK. NR.	UNITECTUS architektų grupė	Lukiškių g. 3 VILNIUS, LT-01108 TEL./FAKS. +370 5 2610501	STATINIO PROJEKTO PAVADINIMAS: ADMINISTRACINĖS IR VIEŠBUČIŲ PASKIRTIES PASTATŲ DRUJOS G. 2. VILNIUJE, REKONSTRAVIMO PROJEKTAS I ETAPAS. VIEŠBUČIŲ PASKIRTIES PASTATAI - SVEČIŲ NAMAI. KORPUSAI A, B, C1, D1	
			STATINIO PAVADINIMAS: VIEŠBUČIŲ PASKIRTIES PASTATAS KORPUSAI B, D1	
A014	PV/PDV	TAURAS PAULAUŠKAS	DOKUMENTO PAVADINIMAS: 03 AUKŠTO PLANAS	
-	-	-	LAIDA	
-	-	-	A	
KALBA:	STATYTOJAS IR (ARBA) UŽSAKOVAS: UAB "VILNIUS MIESTO PROJEKTAI" Jogailos g. 4, LT-01116, Vilnius [m. k. 303089021	DOKUMENTO ŽYMUO: UT-124A/15-PD-BB-A01-04	LAPAS	LAPŲ
LT			1	1



KETVIRTO AUKŠTO PATALPOS			
Patalpos nr.	Patalpos pavadinimas	Žmonių skaičius evakuacijos sprendiniams	Plotas

Korpusas B			
B4 Bendo naudojimo patalpos			
B4-a1	Koridorius	18	31,08 m ²
31,08 m ²			
B4-1(2K) Numeris			
B4-1.1	Svetainė	2	23,03 m ²
B4-1.2	Miegamasis	2	10,94 m ²
B4-1.3	Vonia	1	5,34 m ²
B4-1.4	Balkono spinta	0	0,92 m ²
B4-1.5	Balkono spinta	0	0,92 m ²
41,14 m ²			

B4-2(1K) Numeris			
B4-2.1	Svetainė	2	32,67 m ²
B4-2.2	Vonia	1	4,53 m ²
B4-2.3	Balkono spinta	0	0,87 m ²
38,07 m ²			

B4-3(1K) Numeris			
B4-3.1	Svetainė	2	32,67 m ²
B4-3.2	Vonia	1	4,52 m ²
B4-3.3	Balkono spinta	0	0,71 m ²
37,90 m ²			

B4-4(2K) Numeris			
B4-4.1	Svetainė	2	27,77 m ²
B4-4.2	Miegamasis	2	11,43 m ²
B4-4.3	Vonia	1	4,16 m ²
B4-4.4	Balkono spinta	0	0,91 m ²
B4-4.5	Balkono spinta	0	0,91 m ²
45,18 m ²			

B4-5(2K) Numeris			
B4-5.1	Svetainė	2	27,57 m ²
B4-5.2	Vonia	1	4,79 m ²
B4-5.3	Miegamasis	2	11,43 m ²
B4-5.4	Balkono spinta	0	0,91 m ²
B4-5.5	Balkono spinta	0	0,91 m ²
45,62 m ²			

KETVIRTO AUKŠTO PATALPOS			
Patalpos nr.	Patalpos pavadinimas	Žmonių skaičius evakuacijos sprendiniams	Plotas

B4-6(3K) Numeris			
B4-6.1	Svetainė	4	28,29 m ²
B4-6.2	Vonia	1	5,57 m ²
B4-6.3	Miegamasis	2	11,00 m ²
B4-6.4	Miegamasis	2	12,98 m ²
B4-6.5	Balkono spinta	0	0,91 m ²
B4-6.6	Balkono spinta	0	0,91 m ²
B4-6.7	Balkono spinta	0	0,92 m ²
B4-6.8	Balkono spinta	0	0,92 m ²
61,51 m ²			

B4-7(2K) Numeris			
B4-7.1	Svetainė	2	28,00 m ²
B4-7.2	Miegamasis	2	13,66 m ²
B4-7.3	Vonia	1	4,78 m ²
B4-7.4	Balkono spinta	0	0,92 m ²
B4-7.5	Balkono spinta	0	0,83 m ²
B4-7.6	Balkono spinta	0	0,92 m ²
49,11 m ²			

B4-8(2K) Numeris			
B4-8.1	Svetainė	2	16,68 m ²
B4-8.2	Vonia	1	3,46 m ²
B4-8.3	Miegamasis	2	11,20 m ²
B4-8.4	Balkono spinta	0	0,91 m ²
B4-8.5	Balkono spinta	0	0,80 m ²
33,05 m ²			
382,66 m ²			

Korpusas D			
D4 Bendo naudojimo patalpos			
D4-a1	Koridorius	14	20,00 m ²
20,00 m ²			

D4-1(2K) Numeris			
D4-1.1	Svetainė	2	33,62 m ²
D4-1.2	Miegamasis	2	12,69 m ²
D4-1.3	Vonia	1	4,19 m ²
D4-1.4	Balkono spinta	0	0,90 m ²
D4-1.5	Balkono spinta	0	0,71 m ²
52,12 m ²			

D4-2(2K) Numeris			
D4-2.1	Svetainė	2	31,88 m ²
D4-2.2	Vonia	1	5,16 m ²
D4-2.3	Miegamasis	2	10,76 m ²
D4-2.4	Balkono spinta	0	0,89 m ²
48,69 m ²			

D4-3(2K) Numeris			
D4-3.1	Svetainė	2	28,10 m ²
D4-3.2	Miegamasis	2	12,01 m ²
D4-3.3	Vonia	1	6,32 m ²
D4-3.4	Balkono spinta	0	0,89 m ²
D4-3.5	Balkono spinta	0	0,89 m ²
48,21 m ²			

D4-4(1K) Numeris			
D4-4.1	Svetainė	2	26,30 m ²
D4-4.2	Vonia	1	5,15 m ²
D4-4.3	Miegamasis	2	12,01 m ²
D4-4.4	Balkono spinta	0	0,90 m ²
44,37 m ²			

D4-5(1K) Numeris			
D4-5.1	Svetainė	2	36,48 m ²
D4-5.2	Vonia	1	5,83 m ²
D4-5.3	Balkono spinta	0	0,70 m ²
43,01 m ²			

D4-6(1K) Numeris			
D4-6.1	Svetainė	2	33,82 m ²
D4-6.2	Vonia	1	5,83 m ²
D4-6.3	Balkono spinta	0	0,90 m ²
40,55 m ²			

D4-7(1K) Numeris			
D4-7.1	Svetainė	2	23,89 m ²
D4-7.2	Miegamasis	2	9,77 m ²
D4-7.3	Vonia	1	4,45 m ²
D4-7.4	Balkono spinta	0	0,88 m ²
38,98 m ²			

Iš viso:			718,58 m ²
----------	--	--	-----------------------

SUTARTINIAI ŽYMĖJIMAI

- [E]JIMAS | PASTATA
- REKONSTRUOJAMŲ PASTATŲ KONTŪRAS
- SAUGOMOS ESAMO PASTATO KONSTRUKCIJOS
- GELŽBETONINĖS KONSTRUKCIJOS
- SILIKATINIO MŪRO KONSTRUKCIJOS
- TERMOIZOLIACIJA - AKMENS VATA
- TERMOIZOLIACIJA - EPS
- TERMOIZOLIACIJA - PIR
- GIK PLOKŠČIŲ PERTVAROS
- RANKINIS GAISRINIS SIGNALIZATORIUS
- STAČIAKAMPĖ ANGA PERDANGOJE
- APVALI ANGA PERDANGOJE
- ANGA SIENOJE
- GAISRINIO ČIAUPO SPINTELĖ
- ŠILDYMO KOLEKTORIUS APARTAMENTUOSE
- PRIEŠGAISRINĖS UŽTVAROS (RJEI) 30
- PRIEŠGAISRINĖS UŽTVAROS (RJEI) 45
- PRIEŠGAISRINĖS UŽTVAROS (RJEI) 60
- PRIEŠGAISRINĖS UŽTVAROS (RJEI) 90

- 1-o k. numeris
- 2-ųjų k. numeris
- 3-jų k. numeris
- Bendo naudojimo patalpos

0.00 = 118.40

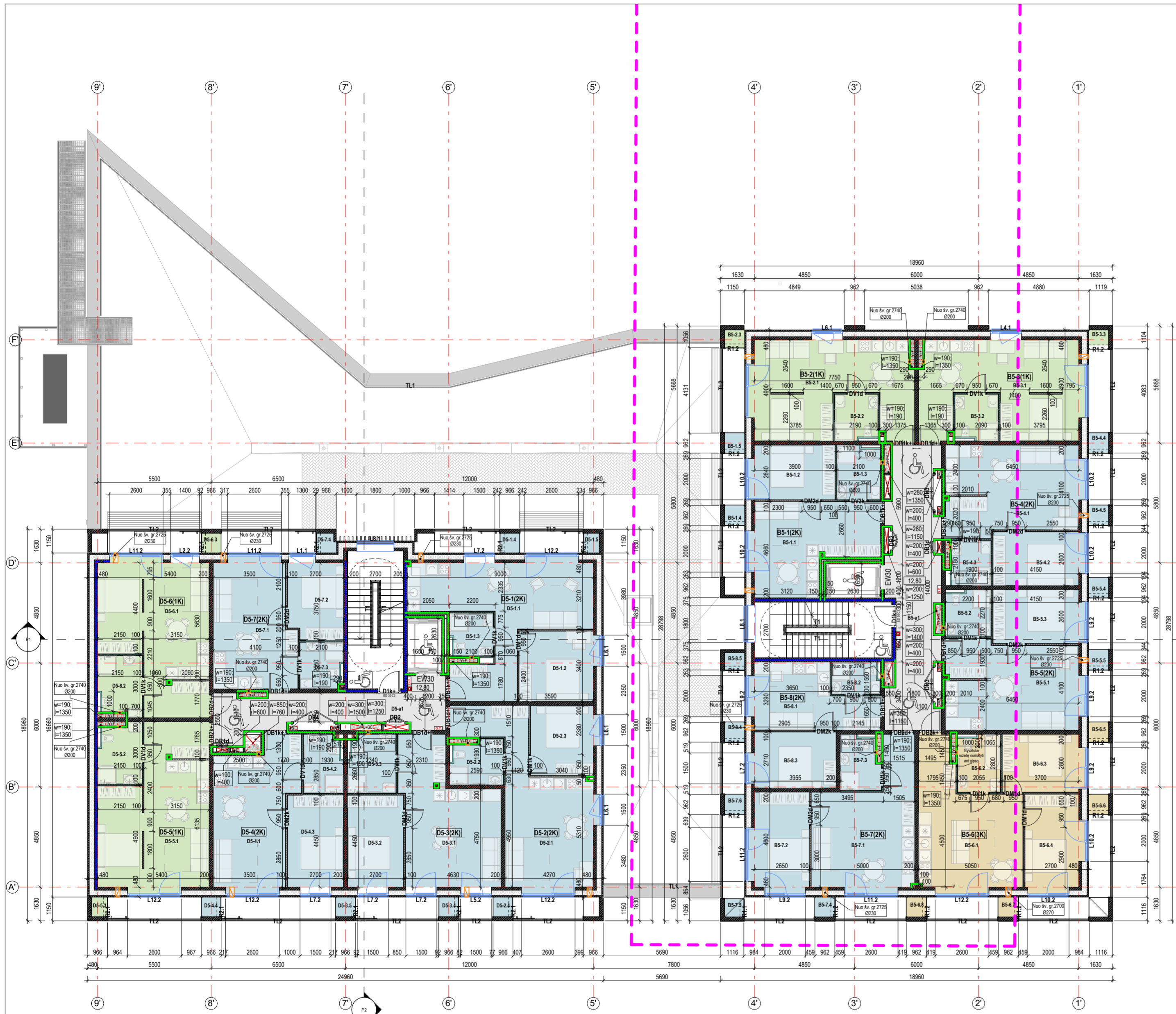
MATMENIS TIKRINTI VIETOJE!!!

BENDROSIOS PASTABOS

- Matmenys plane nurodyti milimetrais. Vidaus matmenys sužymėti nuo pertvarų be apdailos. Nuolydžiai nurodyti procentais, kampai - laipsniais.
- Angos g/b perdangose ir konstrukcinė sienose SA projekto dalyje nurodytos pagal **Techninio projekto sprendinius**. Angos g/k pertvarose nenurodytos. Mažesnis kaip 13 cm skersmens angos nenurodytos - grežiamos vietoje susidariusios pozicijas su SK PDV.
- Staciakampių angų sienose aukštis nurodytos iki angos apačios, apvalių angų sienose aukštis nurodytas iki angos centro
- Visos angos turi būti užsandarintos priemonėmis, kurios nemažina perdangų ir pertvarų atsparumo ugniai reikalavimų. Sandarinimai privalo užtikrinti reikalaujamą hidroizoliavimo lygį. Sandarinimas turi atitikti **energinės klasės pastatų reikalavimus**, pagal "SIGA" arba analogišką gaminių sistemą.
- Perdangų, sienų ir užplūdžių atsparumas ugniai ir žmonių skaičių evakuacijos sprendiniams žr. GS dalyje. Lauko elementų sprendinius (gaves, takus, altitudes ir pan.) žr. SSP dalyje.
- Evakuavimo(s) kelių koridoriuose neleidžiama įrengti sieninių spintų, iškyrus spintas inžinerinėms sistemoms ir gaisrinėms čiaupams.
- Patalpų apdaila tikslinama pagal interjero projekto sprendinius.
- Visos durys pastato viduje turi būti be slenksčių (arba su automatniais slenksčiais). Išorinės varstomos durys su nuožulniais slenksčiais, kurių aukštis negali viršyti 20 mm. Visų vidaus durų sąramų apačios alt. 2.10 m nuo svarių grindų jei plane nenurodyta kitaip.
- Sąramas žiūrėti SK dalyje. Laikantųjų konstrukcijų tipą, medžiagumą ir pozicijas tikslinti pagal SK dalį.
- Sachos bei gaisras stebėjimo sumoniavimas inžinerinis tinklas.
- Langų ir durų matmenys parodyti statybiųjų angų. Pastato durys, langai ir vitrinai turi atitikti STR 2.04.01:2018 "Pastatų atitvaros. Sienos, stogai, langai ir išorinės įėjimo durys" reikalavimus bei būti montuojami vadovaujantis ST 2491109.01:2015 "Langų, durų ir jų konstrukcijų montavimas".

A	2023-06	Visuomenės informavimui apie numatomą projektavimą, specialiesiems reikalavimams
LAIDA	DATA	LAIDOS STATUSAS, KEITIMO PRIEŽASTIS (JEI TAIKOMA)

KVAL. PATV. DOK. NR.	UNITECTUS architektų grupė	LUKIŠKIŲ G. 3 VILNIUS, LT-01108 TEL./FAKS. +370 5 2610501	STATINIO PROJEKTO PAVADINIMAS:	
			ADMINISTRACINĖS IR VIEŠBUČIŲ PASKIRTIES PASTATŲ DRUJOS G. 2, VILNIUJE, REKONSTRAVIMO PROJEKTAS I ETAPAS. VIEŠBUČIŲ PASKIRTIES PASTATAI - SVEČIŲ NAMAI, KORPUSAI A, B, C1, D1	
A014	PV/PDV	TAURAS PAULAUŠKAS	STATINIO PAVADINIMAS:	
-	-	-	VIEŠBUČIŲ PASKIRTIES PASTATAS KORPUSAI B, D1	
-	-	-	DOKUMENTO PAVADINIMAS:	
-	-	-	04 AUKŠTO PLANAS	
KALBA:	STATYTOJAS IR (ARBA) UŽSAKOVAS:	DOKUMENTO ŽYMUO:		LAPAS
LT	UAB "VILNIUS MIESTO PROJEKTAI" Jogailos g. 4, LT-01116, Vilnius [m. k. 303089021]	UT-124A/15-PP-BD-A01-05		LAPŲ
			1	1



PENKTO AUKŠTO PATALPOS			
Patalpos nr.	Patalpos pavadinimas	Žmonių skaičius evakuacijos sprendiniams	Plotas

Korpusas B			
B5 Bendo naudojimo patalpos			
B5-a1	Koridorius	18	31,08 m ²
			31,08 m ²

B5-1(2K) Numeris			
B5-1.1	Svetainė	2	23,03 m ²
B5-1.2	Miegamasis	2	10,94 m ²
B5-1.3	Vonia	1	5,34 m ²
B5-1.4	Balkono spinta	0	0,92 m ²
B5-1.5	Balkono spinta	0	0,92 m ²
			41,14 m ²

B5-2(1K) Numeris			
B5-2.1	Svetainė	2	32,67 m ²
B5-2.2	Vonia	1	4,53 m ²
B5-2.3	Balkono spinta	0	0,87 m ²
			38,07 m ²

B5-3(1K) Numeris			
B5-3.1	Svetainė	2	32,67 m ²
B5-3.2	Vonia	1	4,52 m ²
B5-3.3	Balkono spinta	0	0,71 m ²
			37,90 m ²

B5-4(2K) Numeris			
B5-4.1	Svetainė	2	27,77 m ²
B5-4.2	Miegamasis	2	11,43 m ²
B5-4.3	Vonia	1	4,16 m ²
B5-4.4	Balkono spinta	0	0,93 m ²
B5-4.5	Balkono spinta	0	0,92 m ²
			45,20 m ²

B5-5(2K) Numeris			
B5-5.1	Svetainė	2	27,57 m ²
B5-5.2	Vonia	1	4,79 m ²
B5-5.3	Miegamasis	2	11,43 m ²
B5-5.4	Balkono spinta	0	0,91 m ²
B5-5.5	Balkono spinta	0	0,91 m ²
			45,62 m ²

PENKTO AUKŠTO PATALPOS			
Patalpos nr.	Patalpos pavadinimas	Žmonių skaičius evakuacijos sprendiniams	Plotas

B5-6(3K) Numeris			
B5-6.1	Svetainė	4	28,29 m ²
B5-6.2	Vonia	1	5,57 m ²
B5-6.3	Miegamasis	2	11,00 m ²
B5-6.4	Miegamasis	2	12,98 m ²
B5-6.5	Balkono spinta	0	0,91 m ²
B5-6.6	Balkono spinta	0	0,91 m ²
B5-6.7	Balkono spinta	0	0,92 m ²
B5-6.8	Balkono spinta	0	0,92 m ²
			61,51 m ²

B5-7(2K) Numeris			
B5-7.1	Svetainė	2	28,00 m ²
B5-7.2	Miegamasis	2	13,66 m ²
B5-7.3	Vonia	1	4,78 m ²
B5-7.4	Balkono spinta	0	0,92 m ²
B5-7.5	Balkono spinta	0	0,83 m ²
B5-7.6	Balkono spinta	0	0,92 m ²
			49,11 m ²

B5-8(2K) Numeris			
B5-8.1	Svetainė	2	16,68 m ²
B5-8.2	Vonia	1	3,46 m ²
B5-8.3	Miegamasis	2	11,20 m ²
B5-8.4	Balkono spinta	0	0,91 m ²
B5-8.5	Balkono spinta	0	0,80 m ²
			33,05 m ²
			382,68 m ²

Korpusas D			
D5 Bendo naudojimo patalpos			
D5-a1	Koridorius	14	20,00 m ²
			20,00 m ²

D5-1(2K) Numeris			
D5-1.1	Svetainė	2	33,62 m ²
D5-1.2	Miegamasis	2	12,69 m ²
D5-1.3	Vonia	1	4,19 m ²
D5-1.4	Balkono spinta	0	0,90 m ²
D5-1.5	Balkono spinta	0	0,71 m ²
			52,12 m ²

D5-2(2K) Numeris			
D5-2.1	Svetainė	2	31,88 m ²
D5-2.2	Vonia	1	5,16 m ²
D5-2.3	Miegamasis	2	10,76 m ²
D5-2.4	Balkono spinta	0	0,89 m ²
			48,69 m ²

D5-3(2K) Numeris			
D5-3.1	Svetainė	2	28,10 m ²
D5-3.2	Miegamasis	2	12,01 m ²
D5-3.3	Vonia	1	6,32 m ²
D5-3.4	Balkono spinta	0	0,89 m ²
D5-3.5	Balkono spinta	0	0,89 m ²
			48,21 m ²

D5-4(2K) Numeris			
D5-4.1	Svetainė	2	26,30 m ²
D5-4.2	Vonia	1	5,15 m ²
D5-4.3	Miegamasis	2	12,01 m ²
D5-4.4	Balkono spinta	0	0,90 m ²
			44,37 m ²

D5-5(1K) Numeris			
D5-5.1	Svetainė	2	36,48 m ²
D5-5.2	Vonia	1	5,83 m ²
D5-5.3	Balkono spinta	0	0,70 m ²
			43,01 m ²

D5-6(1K) Numeris			
D5-6.1	Svetainė	2	33,82 m ²
D5-6.2	Vonia	1	5,83 m ²
D5-6.3	Balkono spinta	0	0,90 m ²
			40,55 m ²

D5-7(2K) Numeris			
D5-7.1	Svetainė	2	23,89 m ²
D5-7.2	Miegamasis	2	9,77 m ²
D5-7.3	Vonia	1	4,45 m ²
D5-7.4	Balkono spinta	0	0,88 m ²
			38,98 m ²
			335,92 m ²
			718,60 m ²

Iš viso: 718,60 m²

SUTARTINIAI ŽYMĖJIMAI

- [E]JIMAS | PASTATA
- REKONSTRUOJAMŲ PASTATŲ KONTŪRAS
- SAUGOMOS ESAMO PASTATO KONSTRUKCIJOS
- GELŽBETONINĖS KONSTRUKCIJOS
- SILIKATINIO MŪRO KONSTRUKCIJOS
- TERMOIZOLIACIJA - AKMENS VATA
- TERMOIZOLIACIJA - EPS
- TERMOIZOLIACIJA - PIR
- GIK PLOKŠČIŲ PERTVAROS
- RANKINIS GAISRINIS SIGNALIZATORIUS
- STAČIAKAMPĖ ANGA PERDANGOJE
- APVALI ANGA PERDANGOJE
- ANGA SIENOJE
- GAISRINIO ČIAUPO SPINTELĖ
- ŠILDYMO KOLEKTORIUS APARTAMENTUOSE
- PRIEŠGAISRINĖS UŽTVAROS (R)EI 30
- PRIEŠGAISRINĖS UŽTVAROS (R)EI 45
- PRIEŠGAISRINĖS UŽTVAROS (R)EI 60
- PRIEŠGAISRINĖS UŽTVAROS (R)EI 90

- 1-o k. numeris
- 2-ju k. numeris
- 3-ju k. numeris
- Bendo naudojimo patalpos

0.00 = 118.40

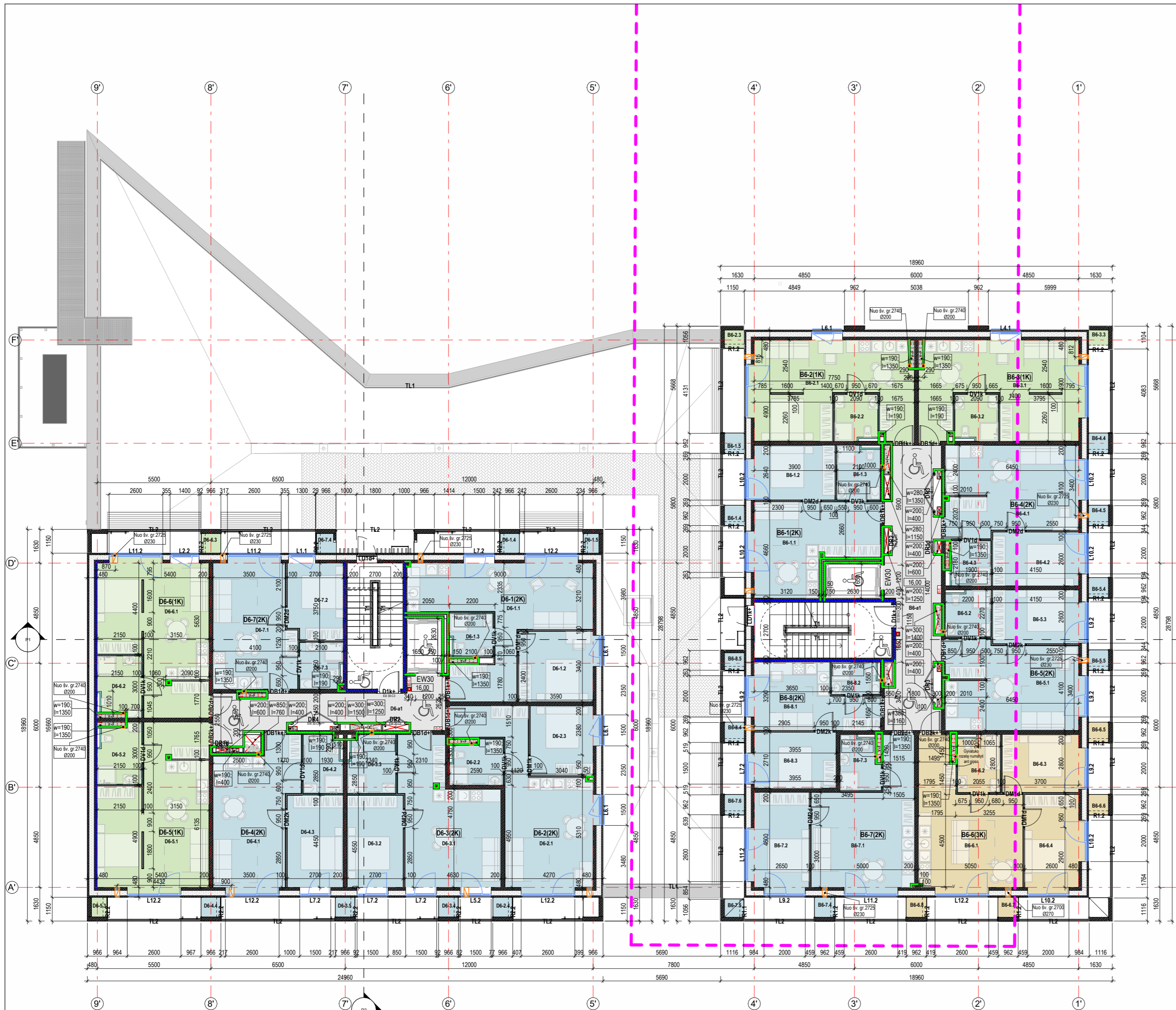
MATMENIS TIKRINTI VIETOJE!!!

BENDROSIOS PASTABOS

- Matmenys plane nurodyti milimetrais. Vidaus matmenys sužymėti nuo pertvarų be apdailos. Nuolydžiai nurodyti procentais, kampai - laipsniais.
- Angos g/b perdangose ir konstrukcinė sienose SA projekto dalyje nurodytos pagal **Techninio projekto sprendinius**. Angos g/k pertvarose nenurodytos. Mažesnis kaip 13 cm skersmens angos nenurodytos - grežiamos vietoje susidariusios pozicijas su SK PDV.
- Staciakampių angų sienose aukštis nurodytos iki angos apačios, apvalių angų sienose aukštis nurodytas iki angos centro
- Visos angos turi būti užsandarintos priemonėmis, kurios nemažina perdangų ir pertvarų atsparumo ugniai reikalavimui. Sandarinimai privalo užtikrinti reikalaujamą hidroizoliavimo lygį. Sandarinimas turi atitikti **energinės klasės pastatų reikalavimus**, pagal "SIGA" arba analogiška gaminių sistema.
- Perdangų, sienų ir užplūdžių atsparumas ugniai ir žmonių skaičių evakuacijos sprendiniams žr. GS dalyje. Lauko elementų sprendinius (gaves, takus, altitudes ir pan.) žr. SSP dalyje.
- Evakuavimo(s) kelių koridoriuose neleidžiama įrengti sieninių spintų, iškyrus spintas inžinerinėms sistemoms ir gaisrinėms čiaupams.
- Patalpų apdaila tikslinama pagal interjero projekto sprendinius.
- Visos durys pastato viduje turi būti slenksčių (arba su automatiniams slenksčiais). Išorinės varstomos durys su nuožulniais slenksčiais, kurių aukštis negali viršyti 20 mm. Visų vidaus durų sąramų apačios alt. 2.10 m nuo svarių grindų jei plane nenurodyta kitaip.
- Sąramas žiūrėti SK dalyje. Laikantųjų konstrukcijų tipą, medžiagškumą ir pozicijas tikslinti pagal SK dalį.
- Sachtos baigiamos statyti sumoniavus inžinerinius tinklus.
- Langų ir durų matmenys parodyti statybinį angų. Pastato durys, langai ir vitrinės turi atitikti STR 2.04.01:2018 "Pastatų atitvaros. Sienos, stogai, langai ir išorinės įėjimo durys" reikalavimus bei būti montuojami vadovaujantis ST 2491109.01:2015 "Langų, durų ir jų konstrukcijų montavimas".

A	2023-06	Visuomenės informavimui apie numatomą projektavimą, specialiesiems reikalavimams
LAIDA	DATA	LAIDOS STATUSAS, KEITIMO PRIEŽASTIS (JEI TAIKOMA)

KVAL. PATV. DOK. NR.	UNITECTUS architektų grupė	LUKIŠKIŲ G. 3 VILNIUS, LT-01108 TEL./FAKS. +370 5 2810501	STATINIO PROJEKTO PAVADINIMAS:	
			ADMINISTRACINĖS IR VIEŠBUČIŲ PASKIRTIES PASTATŲ DRUJOS G. 2. VILNIUJE, REKONSTRAVIMO PROJEKTAS I ETAPAS. VIEŠBUČIŲ PASKIRTIES PASTATAI - SVEČIŲ NAMAI. KORPUSAI A, B, C1, D1	
A014	PV/PDV	TAURAS PAULAUŠKAS	STATINIO PAVADINIMAS:	
-	-	-	VIEŠBUČIŲ PASKIRTIES PASTATAS KORPUSAI B, D1	
-	-	-	DOKUMENTO PAVADINIMAS:	
-	-	-	05 AUKŠTO PLANAS	
KALBA:	STATYTOJAS IR (ARBA) UŽSAKOVAS:	DOKUMENTO ŽYMUO:		LAPAS
LT	UAB "VILNIAUS MIESTO PROJEKTAI" Jogailos g. 4, LT-01116, Vilnius [m. k. 303089021]	UT-124A/15-PP-BD-A01-06		LAPŲ
			1	1



ŠEŠTO AUKŠTO PATALPOS			
Patalpos nr.	Patalpos pavadinimas	Žmonių skaičius evakuacijos sprendiniams	Plotas

Korpusas B			
B6 Bendo naudojimo patalpos			
B6-a1	Koridorius	18	31,08 m ²
31,08 m ²			

B6-1(2K) Numeris			
B6-1.1	Svetainė	2	23,03 m ²
B6-1.2	Miegamasis	2	10,94 m ²
B6-1.3	Vonia	1	5,34 m ²
B6-1.4	Balkono spinta	0	0,92 m ²
B6-1.5	Balkono spinta	0	0,92 m ²
41,14 m ²			

B6-2(1K) Numeris			
B6-2.1	Svetainė	2	32,67 m ²
B6-2.2	Vonia	1	4,53 m ²
B6-2.3	Balkono spinta	0	0,87 m ²
38,07 m ²			

B6-3(1K) Numeris			
B6-3.1	Svetainė	2	32,67 m ²
B6-3.2	Vonia	1	4,52 m ²
B6-3.3	Balkono spinta	0	0,71 m ²
37,90 m ²			

B6-4(2K) Numeris			
B6-4.1	Svetainė	2	27,77 m ²
B6-4.2	Miegamasis	2	11,43 m ²
B6-4.3	Vonia	1	4,16 m ²
B6-4.4	Balkono spinta	0	0,91 m ²
B6-4.5	Balkono spinta	0	0,91 m ²
45,18 m ²			

B6-5(2K) Numeris			
B6-5.1	Svetainė	2	27,57 m ²
B6-5.2	Vonia	1	4,79 m ²
B6-5.3	Miegamasis	2	11,43 m ²
B6-5.4	Balkono spinta	0	0,91 m ²
B6-5.5	Balkono spinta	0	0,91 m ²
45,62 m ²			

ŠEŠTO AUKŠTO PATALPOS			
Patalpos nr.	Patalpos pavadinimas	Žmonių skaičius evakuacijos sprendiniams	Plotas

B6-6(3K) Numeris			
B6-6.1	Svetainė	4	28,29 m ²
B6-6.2	Vonia	1	5,57 m ²
B6-6.3	Miegamasis	2	11,00 m ²
B6-6.4	Miegamasis	2	12,98 m ²
B6-6.5	Balkono spinta	0	0,91 m ²
B6-6.6	Balkono spinta	0	0,91 m ²
B6-6.7	Balkono spinta	0	0,92 m ²
B6-6.8	Balkono spinta	0	0,92 m ²
61,51 m ²			

B6-7(2K) Numeris			
B6-7.1	Svetainė	2	28,00 m ²
B6-7.2	Miegamasis	2	13,66 m ²
B6-7.3	Vonia	1	4,78 m ²
B6-7.4	Balkono spinta	0	0,92 m ²
B6-7.5	Balkono spinta	0	0,83 m ²
B6-7.6	Balkono spinta	0	0,92 m ²
49,11 m ²			

B6-8(2K) Numeris			
B6-8.1	Svetainė	2	16,69 m ²
B6-8.2	Vonia	1	3,46 m ²
B6-8.3	Miegamasis	2	11,20 m ²
B6-8.4	Balkono spinta	0	0,91 m ²
B6-8.5	Balkono spinta	0	0,80 m ²
33,06 m ²			
382,66 m ²			

Korpusas D			
D6 Bendo naudojimo patalpos			
D6-a1	Koridorius	14	20,00 m ²
20,00 m ²			

D6-1(2K) Numeris			
D6-1.1	Svetainė	2	33,62 m ²
D6-1.2	Miegamasis	2	12,69 m ²
D6-1.3	Vonia	1	4,20 m ²
D6-1.4	Balkono spinta	0	0,90 m ²
D6-1.5	Balkono spinta	0	0,71 m ²
52,12 m ²			

D6-2(2K) Numeris			
D6-2.1	Svetainė	2	31,88 m ²
D6-2.2	Vonia	1	5,16 m ²
D6-2.3	Miegamasis	2	10,76 m ²
D6-2.4	Balkono spinta	0	0,89 m ²
48,69 m ²			

D6-3(2K) Numeris			
D6-3.1	Svetainė	2	28,10 m ²
D6-3.2	Miegamasis	2	12,01 m ²
D6-3.3	Vonia	1	6,32 m ²
D6-3.4	Balkono spinta	0	0,89 m ²
D6-3.5	Balkono spinta	0	0,89 m ²
48,21 m ²			

D6-4(2K) Numeris			
D6-4.1	Svetainė	2	26,30 m ²
D6-4.2	Vonia	1	5,15 m ²
D6-4.3	Miegamasis	2	12,01 m ²
D6-4.4	Balkono spinta	0	0,90 m ²
44,37 m ²			

D6-5(1K) Numeris			
D6-5.1	Svetainė	2	36,48 m ²
D6-5.2	Vonia	1	5,83 m ²
D6-5.3	Balkono spinta	0	0,70 m ²
43,01 m ²			

D6-6(1K) Numeris			
D6-6.1	Svetainė	2	33,82 m ²
D6-6.2	Vonia	1	5,83 m ²
D6-6.3	Balkono spinta	0	0,90 m ²
40,55 m ²			

D6-7(2K) Numeris			
D6-7.1	Svetainė	2	23,89 m ²
D6-7.2	Miegamasis	2	9,77 m ²
D6-7.3	Vonia	1	4,45 m ²
D6-7.4	Balkono spinta	0	0,86 m ²
38,96 m ²			

Iš viso:			335,90 m ²
			718,56 m ²

SUTARTINIAI ŽYMĖJIMAI

- [E]JIMAS | PASTATA
- REKONSTRUOJAMŲ PASTATŲ KONTŪRAS
- SAUGOMOS ESAMO PASTATO KONSTRUKCIJOS
- GELBZETONINĖS KONSTRUKCIJOS
- SILIKATINIO MŪRO KONSTRUKCIJOS
- TERMOIZOLIACIJA - AKMENS VATA
- TERMOIZOLIACIJA - EPS
- TERMOIZOLIACIJA - PIR
- GIK PLOKŠČIŲ PERTVAROS
- RANKINIS GAISRINIS SIGNALIZATORIUS
- STAČIAKAMPĖ ANGA PERDANGOJE
- APVALI ANGA PERDANGOJE
- ANGA SIENOJE
- GAISRINIO ČIAUPO SPINTELĖ
- ŠILDYMO KOLEKTORIUS APARTAMENTUOSE
- PRIEŠGAISRINĖS UŽTVAROS (R)EI 30
- PRIEŠGAISRINĖS UŽTVAROS (R)EI 45
- PRIEŠGAISRINĖS UŽTVAROS (R)EI 60
- PRIEŠGAISRINĖS UŽTVAROS (R)EI 90

- 1-o k. numeris
- 2-ju k. numeris
- 3-ju k. numeris
- Bendo naudojimo patalpos

0.00 = 118.40

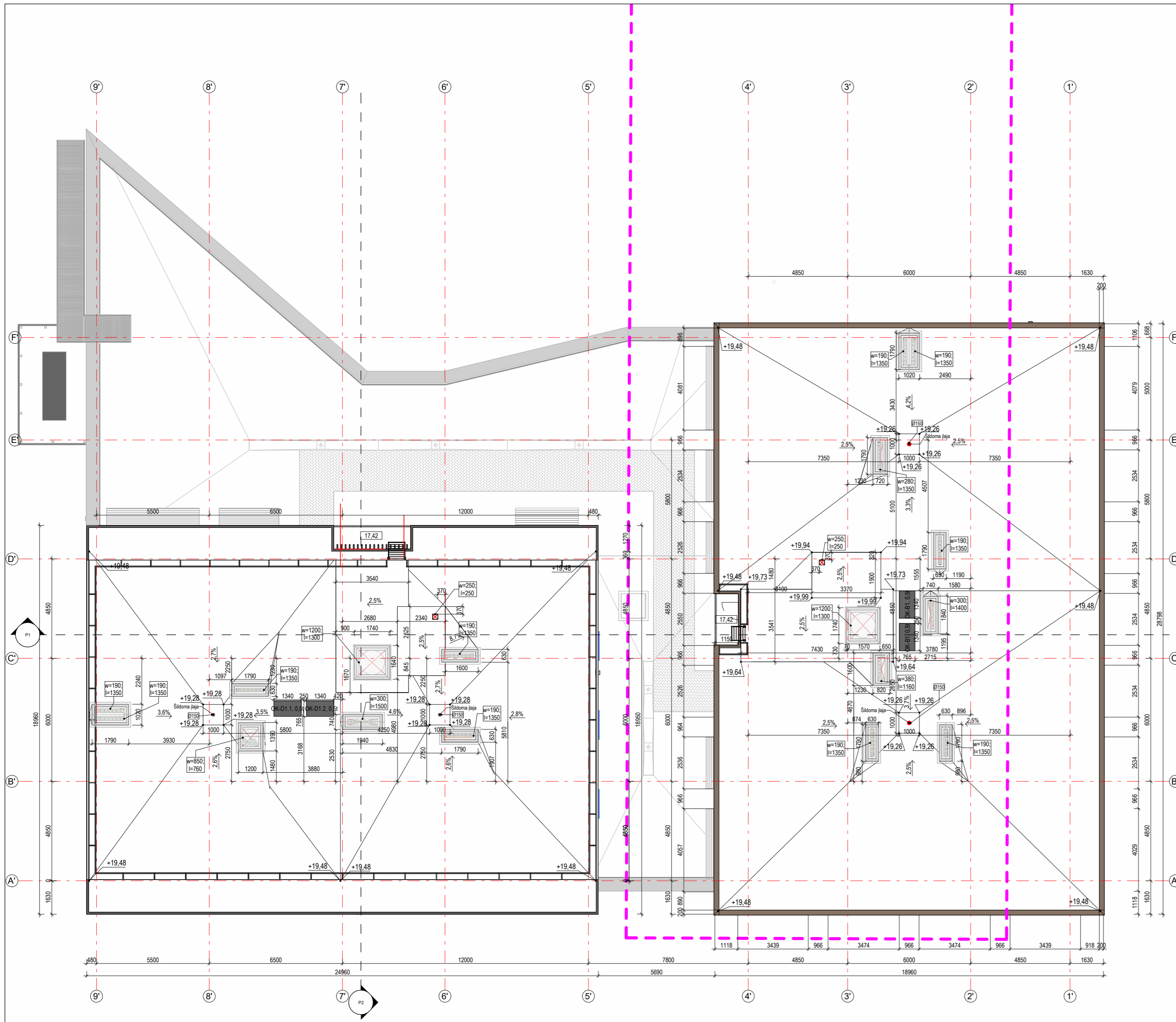
MATMENIS TIKRINTI VIETOJE!!!

BENDROSIOS PASTABOS

- Matmenys plane nurodyti milimetrais. Vidaus matmenys sužymėti nuo pertvarų be apdailos. Nuolydžiai nurodyti procentais, kampai - laipsniais.
- Angos g/b perdangose ir konstrukcinė sienose SA projekto dalyje nurodytos pagal **Techninio projekto** sprendinius! Angos g/k pertvarose nenurodytos. Mažesnis kaip 13 cm skersmens angos nenurodytos - grežiamos vietoje susidariusios pozicijas su SK PDV.
- Staciakampių angų sienose aukštis nurodytos iki angos apačios, apvalių angų sienose aukštis nurodytas iki angos centro
- Visos angos turi būti užsandarintos priemonėmis, kurios nemažina perdangų ir pertvarų atsparumo ugniai reikalavimų. Sandarinimai privalo užtikrinti reglamentuojamą hidroizoliavimo lygį. Sandarinimas turi atitikti **energinės klasės pastatų reikalavimus**, pagal "SIGA" arba analogiška gaminių sistema.
- Perdangų, sienų ir užpildų atsparumas ugniai ir žmonių skaičių evakuacijos sprendiniams žr. GS dalyje. Lauko elementų sprendinius (gaves, takus, altitudes ir pan.) žr. SSP dalyje.
- Evakavimo(s) kelių koridoriuose neleidžiama įrengti sieninių spintų, iškyrus spintas inžinerinėms sistemoms ir gaisrinėms čiaupams.
- Patalpų apdaila tikslinama pagal interjero projekto sprendinius.
- Visos durys pastato viduje turi būti be slenksčių (arba su automatniais slenksčiais). Išorinės varstomos durys su nuožulniais slenksčiais, kurių aukštis negali viršyti 20 mm. Visų vidaus durų sąramų apacios alt. 2.10 m nuo svarių grindų jei plane nenurodyta kitaip.
- Sąramas žiūrėti SK dalyje. Laikantųjų konstrukcijų tipą, medžiagškumą ir pozicijas tikslinti pagal SK dalį.
- Sachos baigiamos statyti sumoniavus inžinerinius tinklus.
- Langų ir durų matmenys parodyti statybiųjų angų. Pastato durys, langai ir vitrinos turi atitikti STR 2.04.01:2018 "Pastatų ativaros. Sienos, stogai, langai ir išorinės įėjimo durys" reikalavimus bei būti montuojami vadovaujantis ST 2491109.01:2015 "Langų, durų ir jų konstrukcijų montavimas".

A	2023-06	Visuomenės informavimui apie numatomą projektavimą, specialiesiems reikalavimams
LAIDA	DATA	LAIDOS STATUSAS, KEITIMO PRIEŽASTIS (JEI TAIKOMA)

KVAL. PATV. DOK. NR.	UNITECTUS architektų grupė	LUKIŠKIŲ G. 3 VILNIUS, LT-01108 TEL./FAKS. +370 5 2610501	STATINIO PROJEKTO PAVADINIMAS: ADMINISTRACINĖS IR VIEŠBUČIŲ PASKIRTIES PASTATŲ DRUJOS G. 2. VILNIUJE, REKONSTRAVIMO PROJEKTAS I ETAPAS. VIEŠBUČIŲ PASKIRTIES PASTATAI - SVEČIŲ NAMAI. KORPUSAI A, B, C1, D1	
			STATINIO PAVADINIMAS: VIEŠBUČIŲ PASKIRTIES PASTATAS KORPUSAI B, D1	
A014	PV/PDV	TAURAS PAULAUŠKAS	DOKUMENTO PAVADINIMAS: 06 AUKŠTO PLANAS	
-	-	-	LAIDA A	
-	-	-	DOKUMENTO ŽYMUO: UT-124A/15-PP-BD-A01-07	
KALBA:	STATYTOJAS IR (ARBA) UŽSAKOVAS: UAB "VILNIAUS MIESTO PROJEKTAI"	Jogailos g. 4, LT-01116, Vilnius [m. k. 303089021	DOKUMENTO ŽYMUO:	LAPAS 1
LT			LAPŲ 1	



SUTARTINIAI ŽYMĖJIMAI

- [E]JIMAS | PASTATA
- REKONSTRUOJAMŲ PASTATŲ KONTŪRAS
- SAUGOMOS ESAMO PASTATO KONSTRUKCIJOS
- GELŽBETONINĖS KONSTRUKCIJOS
- SILIKATINIO MŪRO KONSTRUKCIJOS
- TERMOIZOLIACIJA - AKMENS VATA
- TERMOIZOLIACIJA - EPS
- TERMOIZOLIACIJA - PIR
- GIK PLOKŠČIŲ PERTVAROS
- RANKINIS GAISRINIS SIGNALIZATORIUS
- STAČIAKAMPĖ ANGA PERDANGOJE
- APVALI ANGA PERDANGOJE
- ANGA SIENOJE
- GAISRINIO ČIAUPO SPINTELĖ
- ŠILDYMO KOLEKTORIUS APARTAMENTUOSE
- PRIEŠGAISRINĖS UŽTVAROS (R)EI 30
- PRIEŠGAISRINĖS UŽTVAROS (R)EI 45
- PRIEŠGAISRINĖS UŽTVAROS (R)EI 60
- PRIEŠGAISRINĖS UŽTVAROS (R)EI 90

0.00 = 118.40

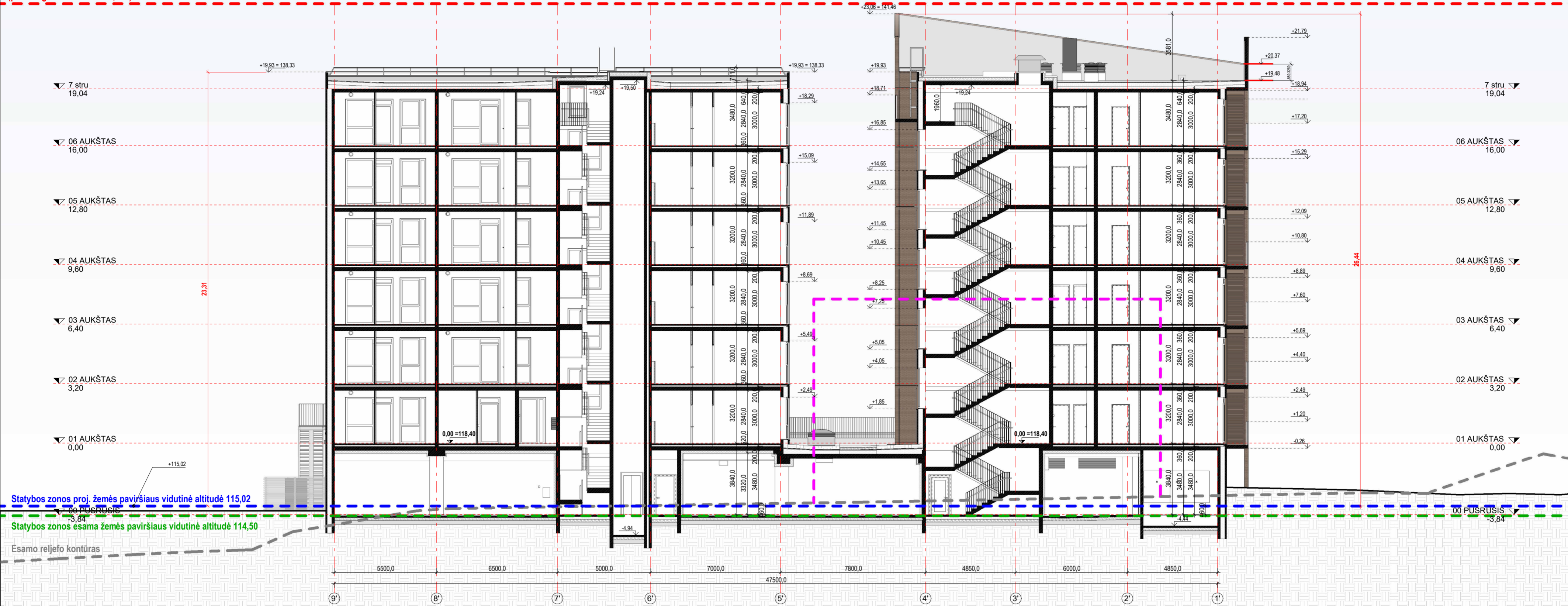
MATMENIS TIKRINTI VIETOJE!!!

BENDROSIOS PASTABOS

1. Matmenys plane nurodyti milimetrais. Vidaus matmenys sužymėti nuo pertvarų be apdailos. Nuolydžiai nurodyti procentais, kampai - laipsniais.
2. Angos g/b perdangose ir konstrukcinėse sienose SA projekto dalyje nurodytos pagal Techinio projekto sprendinius. Angos g/k pertvarose nenurodytos. Mažesnis kaip 13 cm skersmens angos nenurodytos - grežiamos vietoje susidariusių pozicijų su SK PDV.
3. Įrengiant stogus privaloma vadovautis atitiktą pastato energetinio naudingumo ataskaita, STR 2.04.01:2018 Pastatų atitvaros. Sienos, stogai, langai ir išorinės įėjimo durys, ST 121895674.215.01.2012 "Stogų įrengimo darbai", ST 212455637.01.2021 "Atitvarų šiluminis polistireninis putplasčiu".
4. Parapetų matmenys ir altitudės nurodyti nuo sienų konstrukcijos viršaus (ne nuo apskardinimo).
5. Stogo konstrukcijos atsparumas ugniai turi būti ne mažesnis kaip RE 20. Stogas privalo atitikti Broof (t1) degumo klasės reikalavimus.
6. Žaibolaidžių išdėstymą tikslinti pagal projekto Elektrotechnikos dalį su PDV.
7. Visos angos turi būti užsandarintos priemonėmis, kurios nenaizina perdangų ir pertvarų atsparumo ugniai reikalavimų. Sandarinimai privalo užtikrinti reglamentuotą hidroizoliavimo lygį. Sandarinimas turi atitikti **A+ energinės klasės pastatų reikalavimus**, pagal "SIGA" arba analogišką gaminių sistemą.
8. Parapetų skardiniai 0,7 mm cinkuoto skardos lankstniais padengtais "Pural" dangą. Apskardinimo viršaus nuolydis turi būti į stogo pusę ir ne mažesnis kaip 2,9°. Skardinio elemento užleidimas ant sienos (vertikaliai žemyn) turi būti 80 mm.
9. 60-80 m² stogo plote turi būti įrengtas ne mažiau kaip vienas vėdinimo kaminėlis. Vėdinimo kaminėliai baltos spalvos.

A	2023-06	Visuomenės informavimui apie numatomą projektavimą, specialiesiems reikalavimams	
LAIDA	DATA	LAIDOS STATUSAS, KEITIMO PRIEŽASTIS (JEI TAIKOMA)	
KVAL. PATV. DOK. NR.	UNITECTUS architektų grupė	LUKŠKIŲ G. 3 VILNIUS, LT-01108 TEL./FAKS. +370 5 2810501	STATINIO PROJEKTO PAVADINIMAS: ADMINISTRACINĖS IR VIEŠBUČIŲ PASKIRTIES PASTATŲ DRUJOS G. 2, VILNIUJE, REKONSTRAVIMO PROJEKTAS I ETAPAS. VIEŠBUČIŲ PASKIRTIES PASTATAI - SVEČIŲ NAMAI, KORPUSAI A, B, C1, D1
A014	PV/PDV	TAURAS PAULAUŠKAS	STATINIO PAVADINIMAS: VIEŠBUČIŲ PASKIRTIES PASTATAS KORPUSAI B, D1
-	-	-	DOKUMENTO PAVADINIMAS: STOGO PLANAS
-	-	-	LAIDA A
KALBA:	STATYTOJAS IR (ARBA) UŽSAKOVAS: UAB "VILNIAUS MIESTO PROJEKTAI" Jogailos g. 4, LT-01116, Vilnius [m. k. 303089021]	DOKUMENTO ŽYMUO: UT-124A/15-PP-BD-A01-08	LAPAS 1
LT			LAPŲ 1

Leidžiama maksimali absoliutinė altitudė 142,00
(pastato galimas aukštis 28,5 m)



0.00 = 118.40

MATMENIS TIKRINTI VIETOJE!!!

BENDROSIOS PASTABOS

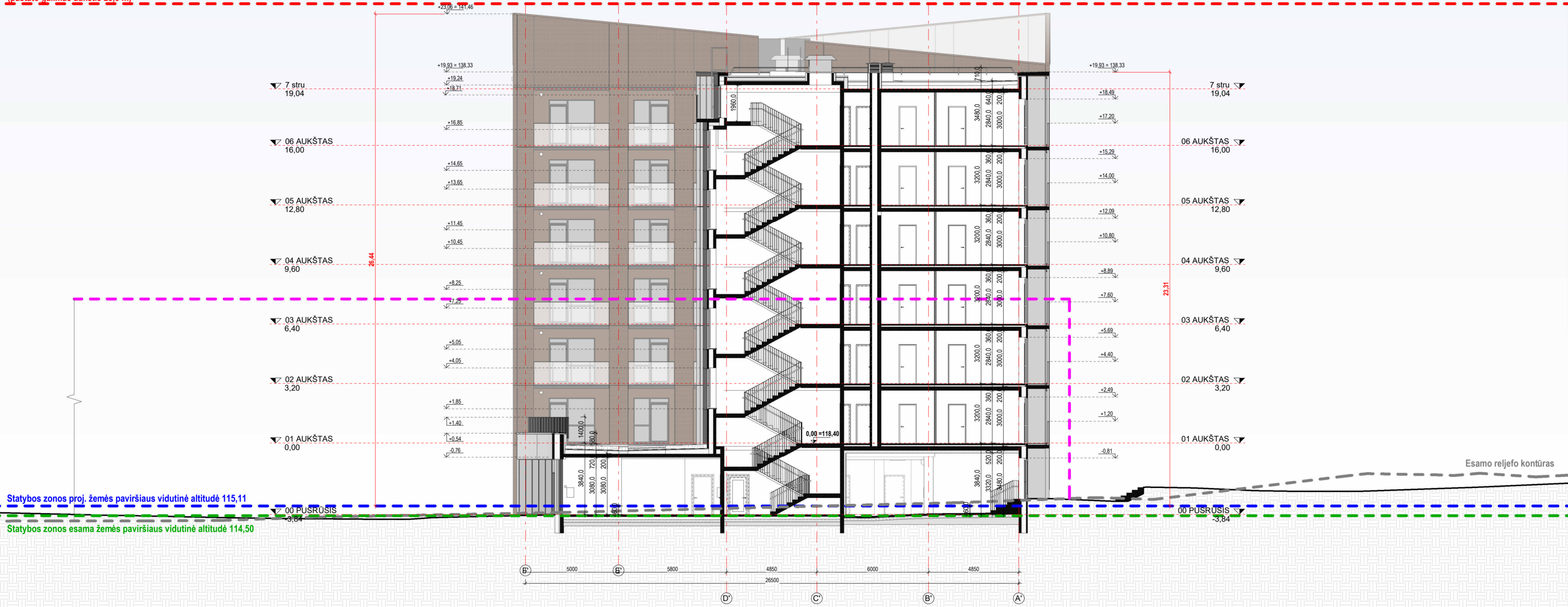
- Matmenys nurodyti milimetrais, aukščiai nurodyti metrais. Nuolydziai nurodyti procentais, kampai - laipsniais. Parapetų altitudės nurodytos sienų viršaus (ne apskardinimo).
- Perdangų ir sienų atsparumus ugniai žr. GS dalyje. Lauko elementų altitudes ir nuolydzius žr. SSP dalyje.
- Sąrašas žiūrėti SK dalyje. Laikančiųjų konstrukcijų medžiagiškumą, tipus ir pozicijas tikslinti pagal SK dalį.
- Visos angos turi būti užsandarintos priemonėmis, kurios nemažina perdangų ir pertvarų atsparumo ugniai reikalavimų. Sandarinimai privalo užtikrinti reglamentuotą hidroizoliavimo lygį. Sandarinimas turi atitikti **energinės klasės pastatų reikalavimus**, pagal "SIC4" arba analogišką gaminių sistemą.
- Ant eksploatuojamų stogų, balkonuose, terasose, lauko galerijose, atvirose lauko laiptuose įrengiamų atitvarų aukštis privalo būti ne žemesnis kaip 1.2 m. Vidaus laiptų ir aikštelių turėklų aukštis privalo būti ne žemesnis kaip 1.0 m.
- Visos durys pastato viduje turi būti be slenksčių (arba su automatiniais slenksčiais). Išorinės durys **su 20 mm nuožulniais slenksčiais**.
- Langų ir durų matmenys parodyti statybinį angų. Pastato durys, langai ir vitrinos turi atitikti STR 2.04.01:2018 "Pastatų atitvaros. Sienos, stogai, langai ir išorinės įėjimo durys" reikalavimus bei būti montuojami vadovaujantis ST 2491109.01:2015 "Langų, durų ir jų konstrukcijų montavimas". Visi gaminių angorasčiai apskardinami 2 mm aliuminio lankstiniais, spalva RAL 7016.

SUTARTINIAI ŽYMĖJIMAI

Žymėjimas	Aprašymas
	SAUGOMOS 10E1p PASTATO KONSTRUKCIJOS
	PASTATO KONTŪRAS IKI REKONSTRAVIMO
	GELŽBETONINĖS KONSTRUKCIJOS
	SILIKATINIO MŪRO KONSTRUKCIJOS
	TERMOIZOLIACIJA - AKMENS VATA
	TERMOIZOLIACIJA - EPS
	TERMOIZOLIACIJA - PIR
	G/K PLOKŠČIŲ PERTVAROS

A	2023-06	Visuomenės informavimui apie numatomą projektavimą, specialiesiems reikalavimams	
LAIDA	DATA	LAIDOS STATUSAS: KEITIMO PRIEŽASTIS (JEI TAIKOMA)	
KVAL. PATV. DOK. NR.	UNITECTUS architektų grupė	LUKIŠKIŲ G. 3 VILNIUS, LT-01108 TEL./FAKS. +370 5 2610501	STATINIO PROJEKTO PAVADINIMAS: ADMINISTRACINĖS IR VIEŠBUČIŲ PASKIRTIES PASTATŲ DRUJOS G. 2, VILNIUJE, REKONSTRAVIMO PROJEKTAS I ETAPAS. VIEŠBUČIŲ PASKIRTIES PASTATAI - SVEČIŲ NAMAI, KORPUSAI A, B, C1, D1
A014	PV/PDV	TAURAS PAULAUŠKAS	STATINIO PAVADINIMAS: VIEŠBUČIŲ PASKIRTIES PASTATAS KORPUSAI B, D1
-	-	-	DOKUMENTO PAVADINIMAS: PJŪVIS P1
-	-	-	LAPAS A
KALBA:	STATYTOJAS IR (ARBA) UŽSAKOVAS: UAB "VILNIAUS MIESTO PROJEKTAI" Jogailos g. 4, LT-01116, Vilnius [m. k. 303089021]	DOKUMENTO ŽYMUO: UT-124A/15-PP-BD-A02-01	LAPAS 1
LT			LAPŲ 1

Leidžiama maksimali absoliutinė altitudė 142,00
(pastato galimas aukštis 28,5 m)



0.00 = 118.40

A	2023-06	Visuomenės informavimui apie numatomą projektavimą, specialiesiems reikalavimams
LAIDA	DATA	LAIDOS STATUSAS, KEITIMO PRIEŽASTIS (JEI TAIKOMA)

MATMENIS TIKRINTI VIETOJE!!!

- BENDROSIOS PASTABOS**
- Matmenys nurodyti milimetrais, aukščiai nurodyti metrais. Nuolydziai nurodyti procentais, kampai - laipsniais. Parapetų altitudės nurodytos sienų viršaus (ne apskardinimo).
 - Perdangų ir sienų atsparumus ugniai žr. GS dalyje. Lauko elementų altitudes ir nuolydzius žr. SSP dalyje.
 - Sąrašas žiūrėti SK dalyje. Laikančiųjų konstrukcijų medžiagiškumą, tipus ir pozicijas tikslinti pagal SK dalį.
 - Visos angos turi būti užsandarintos priemonėmis, kurios nemažina perdangų ir pertvarų atsparumo ugniai reikalavimų. Sandarinimai turi atitikti **energinės klasės pastatų reikalavimus**, pagal "SIC4" arba analogišką gaminiu sistemą.
 - Ant eksploatuojamų stogų, balkonuose, terasose, lauko galerijose, atvirose lauko laiptuose įrengiamų atitvarų aukštis privalo būti ne žemesnis kaip 1,2 m. Vidaus laiptų ir aikštelių turėklų aukštis privalo būti ne žemesnis kaip 1,0 m.
 - Visos durys pastato viduje turi būti be slenksčių (arba su automatiniais slenksčiais). Išorinės durys su **S 20 mm nuožulniais slenksčiais**.
 - Langų ir durų matmenys parodyti statybinį angų. Pastato durys, langai ir vitrinos turi atitikti STR 2.04.01:2018 "Pastatų atitvaros. Sienos, stogai, langai ir išorinės įėjimo durys" reikalavimus bei būti montuojami vadovaujantis ST 2491109.01:2015 "Langų, durų ir jų konstrukcijų montavimas". Visi gaminių angokraščiai apskardinami 2 mm aliuminio lankstiniais, spalva RAL 7016.

SUTARTINIAI ŽYMĖJIMAI

Žymėjimas	Aprašymas
	SAUGOMOS 10E1P PASTATO KONSTRUKCIJOS
	PASTATO KONTŪRAS IKI REKONSTRAVIMO
	GELŽBETONINĖS KONSTRUKCIJOS
	SILIKATINIO MŪRO KONSTRUKCIJOS
	TERMOIZOLIACIJA - AKMENS VATA
	TERMOIZOLIACIJA - EPS
	TERMOIZOLIACIJA - PIR
	G/K PLOKŠČIŲ PERTVAROS

KVAL. PATV. DOK. NR.	UNITECTUS architektų grupė	LIUKIŠKIŲ G. 3 VILNIUS, LT-01108 TEL./FAKS. +370 5 2610501	STATINIO PROJEKTO PAVADINIMAS: ADMINISTRACINĖS IR VIEŠBUČIŲ PASKIRTIES PASTATŲ DRUJOS G. 2, VILNIUJE, REKONSTRAVIMO PROJEKTAS I ETAPAS. VIEŠBUČIŲ PASKIRTIES PASTATAI - SVEČIŲ NAMAI. KORPUSAI A, B, C1, D1
A014	PV/PDV	TAURAS PAULAUŠKAS	STATINIO PAVADINIMAS: VIEŠBUČIŲ PASKIRTIES PASTATAS KORPUSAI B, D1
-	-	-	DOKUMENTO PAVADINIMAS: PJŪVIS P2
-	-	-	LAPAS 1
KALBA:	STATYTOJAS IR (ARBA) UŽSAKOVAS: UAB "VILNIAUS MIESTO PROJEKTAI" Jogailos g. 4, LT-01116, Vilnius [m. k. 303089021]	DOKUMENTO ŽYMUO: UT-124A/15-PP-BD-A02-02	LAPŲ 1

Leidžiama maksimali absoliutinė altitudė 142,00
(pastato galimas aukštis 28,5 m)



Statybos zonos proj. žemės paviršiaus vidutinė altitudė 115,02

Statybos zonos esama žemės paviršiaus vidutinė altitudė 114,50

Esamo reljefo kontūras

0.00 = 118.40

MATMENIS TIKRINTI VIETOJE!!!

- BENDROSIOS PASTABOS**
- Aukščiai nurodyti metrais. Nuolydžiai nurodyti procentais, kampai - laipsniais Parapetų altitudės nurodytos konstrukcinių sienų (ne apskardinimo). Lauko elementų altitudės ir nuolydžius žr. SSP dalyje.
 - Visi parapetai turi būti su apskardinimais. Lankstiniai dažyti miltelinu būdu. Visų padengimų paviršius - matinis.
 - Visos nurodytos spalvos ir medžiagos tikslinamos projekto vykdymo priežiūros metu. Prieš užsakant apdailines medžiagas, pavyzdžius būtina suderinti su Statytoju ir projekto autoriais.
 - Visų fasadų sistemoms draudžiama naudoti žemesnės kaip B-s3,d0 degumo klasės statybos produktus.
 - Visos durys pastato viduje turi būti be slenksčių (arba su automatiniais slenksčiais). Išorinės varstomos durys su neaukštesniais kaip 20 mm nuožulniais slenksčiais.
 - Pastato durys, langai ir vitros turi atitikti STR 2.04.01:2018 "Pastatų ativaros. Sienos, stogai, langai ir išorinės įėjimo durys" reikalavimus bei būti montuojami vadovaujantis ST 2491109.01:2015 "Langų, durų ir jų konstrukcijų montavimas".
 - Išorinės vaizdinės reklamos (IVR) ruošiamas ir derinamas atskiru projektu.
 - Ant eksploatuojamų stogų, balkonuose, terasose, lauko galerijose, atvirose lauko laiptuose įrengiamų altivarų aukštis privalo būti ne žemesnis kaip 1.2 m. Vidaus laiptų ir aikštelių turėklų aukštis privalo būti ne žemesnis kaip 1.0 m. Visi turėklai turi atitikti standarto LST EN ISO 14122-3:2016 reikalavimus.
 - Visos stacionarios kopėčios turi atitikti standarto LST EN ISO 14122-4:2004 reikalavimus.

FASADŲ APDAILOS TIPAI IR GAMINIAI

Žymėjimas	Vaizdas	Aprašymas	Žymėjimas	Vaizdas	Aprašymas	Eksplikacija
A1		Klinkerio plytelės. Spalva tamsiai ruda	VZ		Vertikalus želdinimas vijokliais Parthenocissus tricuspidata	<p>— Pastato kontūras iki rekonstravimo</p> <p>Lx PVC langai, žr. suvestines langų lenteles</p> <p>LDx Lauko Durys, žr. suvestines durų lenteles</p> <p>Vx Vitrina, lauko, žr. suvestines vitrinų lenteles</p> <p>BSx Matinio stiklo pertvaros, žr. gaminių brėžinius</p> <p>TLx Turėklai, lauko, žr. gaminių brėžinius</p> <p>AFLx Lamėlės, žr. gaminių brėžinius</p> <p>Ptx Parapetinė įlaja, žr. gaminių brėžinius</p> <p>Fx Aliuminio žaluzijos, žr. gaminių brėžinius</p> <p>SKx Kopėčios, žr. gaminių brėžinius</p>
FD1		Dažytas betonas. Spalva tamsiai ruda Ral xxxx (matinė) Spalva tikslinama pagal klinkerio plyteles				
FD2		Dažytas betonas. Spalva tamsiai pilka Ral 7016 (matinė)				
FD3		Dažytas betonas. Spalva šviesiai pilka Ral xxxx (matinė)				

A	2023-06	Visuomenės informavimui apie numatomą projektavimą, specialiesiems reikalavimams LAIDOS STATUSAS. KEITIMO PRIEŽASTIS (JEI TAIKOMA)		
LAIDA	DATA			
KVAL. PATV. DOK. NR.	UNITECTUS architektų grupė	LUKŠKIŲ G. 3 VILNIUS, LT-01108 TEL./FAKS. +370 5 2810501	STATINIO PROJEKTO PAVADINIMAS: ADMINISTRACINIS IR VIEŠBUČIŲ PASKIRTIES PASTATŲ DRUJOS G. 2. VILNIUJE, REKONSTRAVIMO PROJEKTAS I ETAPAS. VIEŠBUČIŲ PASKIRTIES PASTATAI - SVEČIŲ NAMAI. KORPUSAI A, B, C1, D1	
A014	PV/PDV	TAURAS PAULAUŠKAS	STATINIO PAVADINIMAS: VIEŠBUČIŲ PASKIRTIES PASTATAS KORPUSAI B, D1	
-	-	-	DOKUMENTO PAVADINIMAS: FASADAS TARP AŠIŲ 9'-1' IR ŽELDINIMO SPRENDINIAI	
-	-	-	LAIDA	A
KALBA:	STATYTOJAS IR (ARBA) UŽSAKOVAS: UAB "VILNIAUS MIESTO PROJEKTAI" Jogailos g. 4, LT-01116, Vilnius [m. k. 303089021	DOKUMENTO ŽYMUO: UT-124A/15-PP-BD-A03-01		LAPAS 1
LT			LAPŲ	1

Leidžiama maksimali absoliutinė altitudė 142,00
(pastato galimas aukštis 28,5 m)



0.00 = 118.40

MATMENIS TIKRINTI VIETOJE!!!

- BENDROSIOS PASTABOS**
- Aukščiai nurodyti metrais. Nuolydžiai nurodyti procentais, kampai - laipsniais. Paragėtu altitudės nurodytos konstrukcinių sienų (ne apskardinimo). Lauko elementų altitudės ir nuolydžius žr. SSP dalyje.
 - Visi parapetai turi būti su apskardinimais. Lankstniai dažyti miltelinu būdu. Visų padengimų paviršius - matinis.
 - Visos nurodytos spalvos ir medžiagos tikslinamos projekto vykdymo priežiūros metu. Prieš užsakant apdailines medžiagas, pavyzdžius būtina suderinti su Statytoju ir projekto autoriais.
 - Visų fasadų sistemoms draudžiama naudoti žemesnės kaip B-s3,d0 degumo klasės statybos produktus.
 - Visos durys pastato viduje turi būti be slenksčių (arba su automatiniais slenksčiais). Išorinės varstomos durys su neaukštesniais kaip 20 mm nuožulniais slenksčiais.
 - Pastato durys, langai ir vitrinės turi atitikti STR 2.04.01:2018 "Pastatų altivaros. Sienos, stogai, langai ir išorinės įėjimo durys" reikalavimus bei būti montuojami vadovaujantis ST 2491109.01:2015 "Langų, durų ir jų konstrukcijų montavimas".
 - Išorinės vaizdinės reklamos (IVR) ruošiamas ir derinamas atskiru projektu.
 - Ant eksploatuojamų stogų, balkonuose, terasose, lauko galerijose, atviruose lauko laiptuose įrengiamų altivarų aukštis privalo būti ne žemesnis kaip 1.2 m. Vidaus laiptų ir aikštelių turėklų aukštis privalo būti ne žemesnis kaip 1.0 m. Visi turėklai turi atitikti standarto LST EN ISO 14122-3:2016 reikalavimus.
 - Visos stacionarios kopėčios turi atitikti standarto LST EN ISO 14122-4:2004 reikalavimus.

FASADŲ APDAILOS TIPAI IR GAMINIAI

Žymėjimas	Vaizdas	Aprašymas	Eksplikacija ir gaminiai
A1		Klinkerio plytelės. Spalva tamsiai ruda	<p>— Pastato kontūras iki rekonstravimo</p> <p>Lx PVC langai, žr. suvestines langų lenteles</p> <p>LDx Lauko Durys, žr. suvestines durų lenteles</p>
FD1		Dažytas betonas. Spalva tamsiai ruda Ral xxxx (matinė) Spalva tikslinama pagal klinkerio plyteles	<p>Vx Vitrina, lauko, žr. suvestines vitrinų lenteles</p> <p>BSx Matinio stiklo pertvaros, žr. gaminių brėžinius</p>
FD2		Dažytas betonas. Spalva tamsiai pilka Ral 7016 (matinė)	<p>TLx Turėklai, lauko, žr. gaminių brėžinius</p> <p>AFLx Lamelės, žr. gaminių brėžinius</p>
FD3		Dažytas betonas. Spalva šviesiai pilka Ral xxxx (matinė)	<p>Plx Parapetinė įėja, žr. gaminių brėžinius</p> <p>Fx Aluminiuo žaliuzės, žr. gaminių brėžinius</p> <p>SKx Kopėčios, žr. gaminių brėžinius</p>

A	2023-06	Visuomenės informavimui apie numatomą projektavimą, specialiesiems reikalavimams	
LAIDA	DATA	LAIDOS STATUSAS, KEITIMO PRIEŽASTIS (JEI TAIKOMA)	
KVAL. PATV. DOK. NR.	UNITECTUS architektų grupė	LUKIŠKIŲ G. 3 VILNIUS, LT-01108 TEL./FAKS. +370 5 2810501	STATINIO PROJEKTO PAVADINIMAS: ADMINISTRACINIS IR VIEŠBUČIŲ PASKIRTIES PASTATŲ DRUJOS G. 2. VILNIUJE, REKONSTRAVIMO PROJEKTAS I ETAPAS. VIEŠBUČIŲ PASKIRTIES PASTATAI - SVEČIŲ NAMAI. KORPUSAI A, B, C1, D1
A014	PV/PDV	TAURAS PAULAUŠKAS	STATINIO PAVADINIMAS: VIEŠBUČIŲ PASKIRTIES PASTATAS KORPUSAI B, D1
-	-	-	DOKUMENTO PAVADINIMAS: FASADAS TARP AŠIŲ 1'-9'
-	-	-	LAPAS
KALBA:	STATYTOJAS IR (ARBA) UŽSAKOVAS: UAB "VILNIAUS MIESTO PROJEKTAI" Jogailos g. 4, LT-01116, Vilnius [m. k. 303089021]	DOKUMENTO ŽYMUO: UT-124A/15-PP-BD-A03-02	LAPŲ 1 1

Leidžiama maksimali absoliutinė altitudė 142,00
(pastato galimas aukštis 28,5 m)



0.00 = 118.40

MATMENIS TIKRINTI VIETOJE!!!

- BENDROSIOS PASTABOS**
- Aukščiaai nurodyti metrais. Nuolydžiai nurodyti procentais, kampai - laipsniais. Parapetų altitudės nurodytos konstrukcinių sienų (ne apskardinimo). Lauko elementų altitudės ir nuolydžius žr. SSP dalyje.
 - Visi parapetai turi būti su apskardinimais. Lankstiniai dažyti miltelinu būdu. Visų padengimų paviršius - matinis.
 - Visos nurodytos spalvos ir medžiagos tikslinamos projekto vykdymo priežiūros metu. Prieš užsakant apdailines medžiagas, pavyzdžius būtina suderinti su Statytoju ir projekto autoriais.
 - Visų fasadų sistemoms draudžiama naudoti žemesnės kaip B-s3,d0 degumo klasės statybos produktus.
 - Visos durys pastato viduje turi būti be slenksčių (arba su automatiniais slenksčiais). Išorinės varstomos durys su neaukštesniais kaip 20 mm nuolydžiais slenksčiais.
 - Pastato durys, langai ir vitrinos turi atitikti STR 2.04.01:2018 "Pastatų ativaros. Sienos, stogai, langai ir išorinės įėjimo durys" reikalavimus bei būti montuojami vadovaujantis ST 2491109.01:2015 "Langų, durų ir jų konstrukcijų montavimas".
 - Išorinės vaizdinės reklamos (IVR) ruošiamas ir derinamas atskiru projektu.
 - Ant eksploatuojamų stogų, balkonuose, terasose, lauko galerijose, atviruose lauko laiptuose įrengiamų ativarų aukštis privalo būti ne žemesnis kaip 1.2 m. Vidaus laiptų ir aikštelių turėklų aukštis privalo būti ne žemesnis kaip 1.0 m. Visi turėklai turi atitikti standarto LST EN ISO 14122-3:2016 reikalavimus.
 - Visos stacionarios kopėčios turi atitikti standarto LST EN ISO 14122-4:2004 reikalavimus.

FASADŲ APDAILIOS TIPAI IR GAMINIAI

Žymėjimas	Vaizdas	Aprašymas	Eksplicacija ir gaminiai
A1		Klinkerio plytelės. Spalva tamsiai ruda	<ul style="list-style-type: none"> Pastato kontūras iki rekonstravimo Lx PVC langai, žr. suvestines langų lenteles LDx Lauko Durys, žr. suvestines durų lenteles Vx Vitrina, lauko, žr. suvestines vitrinų lenteles BSx Matinio stiklo pertvaros, žr. gaminių brėžinius TLx Turėklai, lauko, žr. gaminių brėžinius AFLx Lamelės, žr. gaminių brėžinius Plx Parapetinė įėja, žr. gaminių brėžinius Fx Aluminiuo žaliuzės, žr. gaminių brėžinius SKx Kopėčios, žr. gaminių brėžinius
FD1		Dažytas betonas. Spalva tamsiai ruda Ral xxxx (matinė) Spalva tikslinama pagal klinkerio plyteles	
FD2		Dažytas betonas. Spalva tamsiai pilka Ral 7016 (matinė)	
FD3		Dažytas betonas. Spalva šviesiai pilka Ral xxxx (matinė)	

A	2023-06	Visuomenės informavimui apie numatomą projektavimą, specialiesiems reikalavimams	
LAIDA	DATA	LAIDOS STATUSAS, KEITIMO PRIEŽASTIS (JEI TAIKOMA)	
KVAL. PATV. DOK. NR.	UNITECTUS architektų grupė	LUKIŠKIŲ G. 3 VILNIUS, LT-01108 TEL./FAKS. +370 5 2810501	STATINIO PROJEKTO PAVADINIMAS: ADMINISTRACINIS IR VIEŠBUČIŲ PASKIRTIES PASTATŲ DRUJOS G. 2. VILNIUJE, REKONSTRAVIMO PROJEKTAS I ETAPAS. VIEŠBUČIŲ PASKIRTIES PASTATAI - SVEČIŲ NAMAI. KORPUSAI A, B, C1, D1
A014	PV/PDV	TAURAS PAULAUŠKAS	STATINIO PAVADINIMAS: VIEŠBUČIŲ PASKIRTIES PASTATAS KORPUSAI B, D1
-	-	-	DOKUMENTO PAVADINIMAS: FASADAS TARP AŠIŲ A'-F'
-	-	-	LAPAS
KALBA:	STATYTOJAS IR (ARBA) UŽSAKOVAS: UAB "VILNIAUS MIESTO PROJEKTAI" Jogailos g. 4, LT-01116, Vilnius [m. k. 303089021]	DOKUMENTO ŽYMUO: UT-124A/15-PP-BD-A03-03	LAPŲ
LT			1

Leidžiama maksimali absoliutinė altitudė 142,00
(pastato galimas aukštis 28,5 m)



Statybos zonos proj. žemės paviršiaus vidutinė altitudė 115,11
Statybos zonos esama žemės paviršiaus vidutinė altitudė 114,50

0.00 = 118.40

MATMENIS TIKRINTI VIETOJE!!!

- BENDROSIOS PASTABOS**
- Aukščiai nurodyti metrais. Nuolydžiai nurodyti procentais, kampai - laipsniais. Parapetų altitudės nurodytos konstrukcinių sienų (ne apskardinimo). Lauko elementų altitudės ir nuolydžius žr. SSP dalyje.
 - Visi parapetai turi būti su apskardinimais. Lankstiniai dažyti miltelinio būdu. Visų padengimų paviršius - matinis.
 - Visos nurodytos spalvos ir medžiagos tikslinamos projekto vykdymo priežiūros metu. Prieš užsakant apdailines medžiagas, pavyzdžius būtina suderinti su Statytoju ir projekto autoriais.
 - Visų fasadų sistemoms draudžiama naudoti žemesnės kaip B-33,00 degumo klasės statybos produktus.
 - Visos durys pastato viduje turi būti be slenksčių (arba su automatiniiais slenksčiais). Išorinės varstomos durys su neaukštesniais kaip 20 mm nuolydžiais slenksčiais.
 - Pastato durys, langai ir vitrinos turi atitikti STR 2.04.01:2018 "Pastatų altivaros. Sienos, stogai, langai ir išorinės įėjimo durys" reikalavimus bei būti montuojami vadovaujantis ST 2491109.01:2015 "Langų, durų ir jų konstrukcijų montavimas".
 - Išorinės vaizdinės reklamos (IVR) ruošiamas ir derinamas atskiru projektu.
 - Ant eksploatuojamų stogų, balkonuose, terasose, lauko galerijose, atviruose lauko laiptuose įrengiamų altivarų aukštis privalo būti ne žemesnis kaip 1.2 m. Vidaus laiptų ir aikštelių turėklų aukštis privalo būti ne žemesnis kaip 1.0 m. Visi turėklai turi atitikti standarto LST EN ISO 14122-3:2016 reikalavimus.
 - Visos stacionarios kopėčios turi atitikti standarto LST EN ISO 14122-4:2004 reikalavimus.

FASADŲ APDAILOS TIPAI IR GAMINIAI

Žymėjimas	Vaizdas	Aprašymas	Eksplicacija ir gaminiai
A1		Klinkerio plytelės. Spalva tamsiai ruda	<ul style="list-style-type: none"> — Pastato kontūras iki rekonstravimo Lx PVC langai, žr. suvestines langų lenteles LDx Lauko Durys, žr. suvestines durų lenteles Vx Vitrina, lauko, žr. suvestines vitrinų lenteles BSx Matinio stiklo pertvaros, žr. gaminių brėžinius TLx Turėklai, lauko, žr. gaminių brėžinius AFLx Lamelės, žr. gaminių brėžinius Plx Parapetinė įėja, žr. gaminių brėžinius Fx Aluminiuo žaliuzės, žr. gaminių brėžinius SKx Kopėčios, žr. gaminių brėžinius
FD1		Dažytas betonas. Spalva tamsiai ruda Ral xxxx (matinė) Spalva tikslinama pagal klinkerio plyteles	
FD2		Dažytas betonas. Spalva tamsiai pilka Ral 7016 (matinė)	
FD3		Dažytas betonas. Spalva šviesiai pilka Ral xxxx (matinė)	

A	2023-06	Visuomenės informavimui apie numatomą projektavimą, specialiesiems reikalavimams	
LAIDA	DATA	LAIDOS STATUSAS, KEITIMO PRIEŽASTIS (JEI TAIKOMA)	
KVAL. PATV. DOK. NR.	UNICTECTUS architektų grupė	LUKIŠKIŲ G. 3 VILNIUS, LT-01108 TEL./FAKS. +370 5 2810501	STATINIO PROJEKTO PAVADINIMAS: ADMINISTRACINĖS IR VIEŠBUČIŲ PASKIRTIES PASTATŲ DRUJOS G. 2. VILNIUJE, REKONSTRAVIMO PROJEKTAS I ETAPAS. VIEŠBUČIŲ PASKIRTIES PASTATAI - SVEČIŲ NAMAI. KORPUSAI A, B, C1, D1
A014	PV/PDV	TAURAS PAULAUŠKAS	STATINIO PAVADINIMAS: VIEŠBUČIŲ PASKIRTIES PASTATAS KORPUSAI B, D1
-	-	-	DOKUMENTO PAVADINIMAS: FASADAS TARP AŠIŲ F-A'
-	-	-	LAIDA A
KALBA:	STATYTOJAS IR (ARBA) UŽSAKOVAS: UAB "VILNIAUS MIESTO PROJEKTAI" Jogailos g. 4, LT-01116, Vilnius [m. k. 303089021]	DOKUMENTO ŽYMUO: UT-124A/15-PP-BD-A03-04	LAPAS 1
LT			LAPŲ 1

Leidžiama maksimali absoliutinė altitudė 142,00
(pastato galimas aukštis 28,5 m)



0.00 = 118.40

MATMENIS TIKRINTI VIETOJE!!!

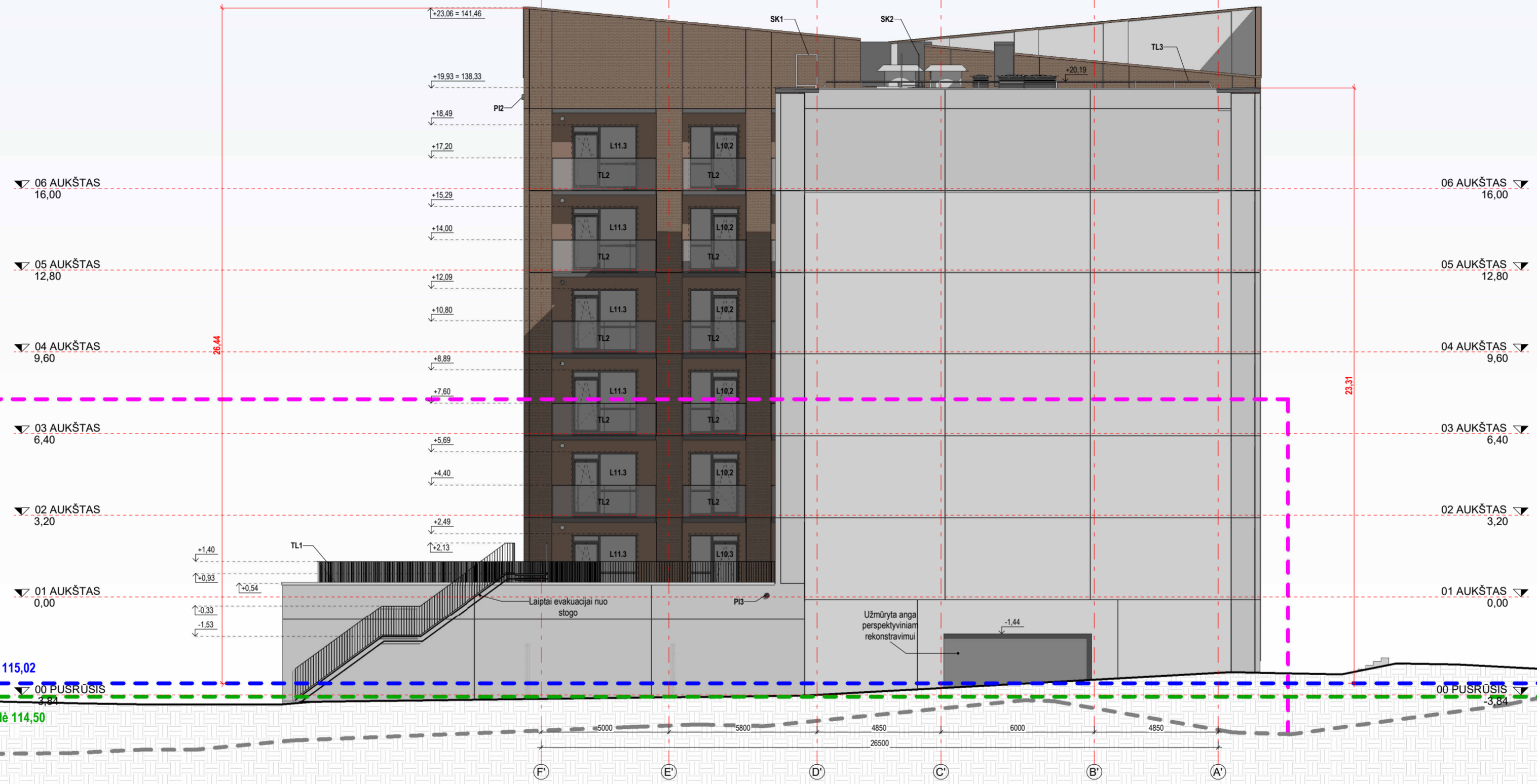
- BENDROSIOS PASTABOS**
- Aukščiai nurodyti metrais. Nuolydžiai nurodyti procentais, kampai - laipsniais. Parapetų altitudės nurodytos konstrukcinių sienų (ne apskardinimo). Lauko elementų altitudės ir nuolydžius žr. SSP dalyje.
 - Visi parapetai turi būti su apskardinimais. Lankstiniai dažyti milteiniu būdu. Visų padengimų paviršius - matinis.
 - Visos nurodytos spalvos ir medžiagos tikslinamos projekto vykdymo priežiūros metu. Prieš užsakant apdailines medžiagas, pavyzdžius būtina suderinti su Statytoju ir projekto autoriais.
 - Visų fasadų sistemoms draudžiama naudoti žemesnės kaip B-3,00 degumo klasės statybos produktus.
 - Visos durys pastato viduje turi būti be slenksčių (arba su automatiniiais slenksčiais). Išorinės varstomos durys su neaukštesniais kaip 20 mm nuožulniais slenksčiais.
 - Pastato durys, langai ir vitrinos turi atitikti STR 2.04.01:2018 "Pastatų ativaros. Sienos, stogai, langai ir išorinės įėjimo durys" reikalavimus bei būti montuojami vadovaujantis ST 2491109.01:2015 "Langų, durų ir jų konstrukcijų montavimas".
 - Išorinės vaizdinės reklamos (IVR) ruošiamas ir derinamas atskiru projektu.
 - Ant eksploatuojamų stogų, balkonuose, terasose, lauko galerijose, atviruose lauko laiptuose įrengiamų ativarų aukštis privalo būti ne žemesnis kaip 1,2 m. Vidaus laiptų ir aikštelių turėklų aukštis privalo būti ne žemesnis kaip 1,0 m. Visi turėklai turi atitikti standarto LST EN ISO 14122-3:2016 reikalavimus.
 - Visos stacionarios kopėčios turi atitikti standarto LST EN ISO 14122-4:2004 reikalavimus.

FASADŲ APDAILOS TIPAI IR GAMINIAI

Žymėjimas	Vaizdas	Aprašymas	Eksplikacija ir gaminiai
A1		Klinkerio plytelės. Spalva tamsiai ruda	<ul style="list-style-type: none"> Pastato kontūras iki rekonstravimo Lx PVC langai, žr. suvestines langų lenteles LDx Lauko Durys, žr. suvestines durų lenteles Vx Vitrina, lauko, žr. suvestines vitrinų lenteles BSx Matinio stiklo pertvaros, žr. gaminių brėžinius TLx Turėklai, lauko, žr. gaminių brėžinius AFLx Lamelės, žr. gaminių brėžinius Plx Parapetinė įėja, žr. gaminių brėžinius Fx Alumino žaluzės, žr. gaminių brėžinius SKx Kopėčios, žr. gaminių brėžinius
FD1		Dažytas betonas. Spalva tamsiai ruda Ral xxxx (matinė) Spalva tikslinama pagal klinkerio plyteles	
FD2		Dažytas betonas. Spalva tamsiai pilka Ral 7016 (matinė)	
FD3		Dažytas betonas. Spalva šviesiai pilka Ral xxxx (matinė)	

A	2023-06	Visuomenės informavimui apie numatomą projektavimą, specialiesiems reikalavimams	
LAIDA	DATA	LAIDOS STATUSAS. KEITIMO PRIEŽASTIS (JEI TAIKOMA)	
KVAL. PATV. DOK. NR.	UNITECTUS architektų grupė	LUKIŠKIŲ G. 3 VILNIUS, LT-01108 TEL./FAKS. +370 5 2810501	STATINIO PROJEKTO PAVADINIMAS: ADMINISTRACINĖS IR VIEŠBUČIŲ PASKIRTIES PASTATŲ DRUJOS G. 2. VILNIUJE, REKONSTRAVIMO PROJEKTAS I ETAPAS. VIEŠBUČIŲ PASKIRTIES PASTATAI - SVEČIŲ NAMAI. KORPUSAI A, B, C1, D1
A014	PV/PDV	TAURAS PAULAUŠKAS	STATINIO PAVADINIMAS: VIEŠBUČIŲ PASKIRTIES PASTATAS KORPUSAI B, D1
-	-	-	DOKUMENTO PAVADINIMAS: FASADAS TARP AŠIŲ A'-D'
-	-	-	LAIDA A
KALBA:	STATYTOJAS IR (ARBA) UŽSAKOVAS: UAB "VILNIAUS MIESTO PROJEKTAI" Jogailos g. 4, LT-01116, Vilnius [m. k. 303089021]	DOKUMENTO ŽYMUO: UT-124A/15-PP-BD-A03-05	LAPAS 1
LT			LAPŲ 1

Leidžiama maksimali absoliutinė altitudė 142,00
(pastato galimas aukštis 28,5 m)



Statybos zonos proj. žemės paviršiaus vidutinė altitudė 115,02

Statybos zonos esama žemės paviršiaus vidutinė altitudė 114,50

Esamo reljefo kontūras

0.00 = 118.40

MATMENIS TIKRINTI VIETOJE!!!

- BENDROSIOS PASTABOS**
- Aukščiai nurodyti metrais. Nuolydžiai nurodyti procentais, kampai - laipsniais. Parapetų altitudės nurodytos konstrukcinių sienų (ne apskardinimo). Lauko elementų altitudės ir nuolydžius žr. SSP dalyje.
 - Visi parapetai turi būti su apskardinimais. Lankstiniai dažyti miltelinu būdu. Visų padengimų paviršius - matinis.
 - Visos nurodytos spalvos ir medžiagos tikslinamos projekto vykdymo priežiūros metu. Prieš užsakant apdailines medžiagas, pavyzdžius būtina suderinti su Statytoju ir projekto autoriais.
 - Visų fasadų sistemoms draudžiama naudoti žemesnės kaip B-s3-d0 degumo klasės statybos produktus.
 - Visos durys pastato viduje turi būti be slenksčių (arba su automatiniais slenksčiais). Išorinės varstomos durys su neaukštesniais kaip 20 mm nuolydžiais slenksčiais.
 - Pastato durys, langai ir vitrinos turi atitikti STR 2.04.01:2018 "Pastatų ativaros. Sienos, stogai, langai ir išorinės įėjimo durys" reikalavimus bei būti montuojami vadovaujantis ST 2491109.01:2015 "Langų, durų ir jų konstrukcijų montavimas".
 - Išorinės vaizdinės reklamos (IVR) ruošiamas ir derinamas atskiru projektu.
 - Ant eksploatuojamų stogų, balkonuose, terasose, lauko galerijose, atviruose lauko laiptuose įrengiamų ativarų aukštis privalo būti ne žemesnis kaip 1.2 m. Vidaus laiptų ir aikštelių turėklų aukštis privalo būti ne žemesnis kaip 1.0 m. Visi turėklai turi atitikti standarto LST EN ISO 14122-3:2016 reikalavimus.
 - Visos stacionarios kopėčios turi atitikti standarto LST EN ISO 14122-4:2004 reikalavimus.

FASADŲ APDAILOS TIPAI IR GAMINIAI

Žymėjimas	Vaizdas	Aprašymas	Eksplicacija ir gaminiai
A1		Klinkerio plytelės. Spalva tamsiai ruda	<ul style="list-style-type: none"> — Pastato kontūras iki rekonstravimo Lx PVC langai, žr. suvestines langų lenteles LDx Lauko Durys, žr. suvestines durų lenteles Vx Vitrina, lauko, žr. suvestines vitrinų lenteles BSx Matinio stiklo pertvaros, žr. gaminių brėžinius TLx Turėklai, lauko, žr. gaminių brėžinius AFLx Lamelės, žr. gaminių brėžinius Plx Parapetinė šėja, žr. gaminių brėžinius Fx Aluminiuo žaliuzės, žr. gaminių brėžinius SKx Kopėčios, žr. gaminių brėžinius
FD1		Dažytas betonas. Spalva tamsiai ruda Ral xxxx (matinė) Spalva tikslinama pagal klinkerio plyteles	
FD2		Dažytas betonas. Spalva tamsiai pilka Ral 7016 (matinė)	
FD3		Dažytas betonas. Spalva šviesiai pilka Ral xxxx (matinė)	

A	2023-06	Visuomenės informavimui apie numatomą projektavimą, specialiesiems reikalavimams	
LAIDA	DATA	LAIDOS STATUSAS, KEITIMO PRIEŽASTIS (JEI TAIKOMA)	
KVAL. PATV. DOK. NR.	UNITECTUS architektų grupė	LUKIŠKIŲ G. 3 VILNIUS, LT-01108 TEL./FAKS. +370 5 2810501	STATINIO PROJEKTO PAVADINIMAS: ADMINISTRACINIS IR VIEŠBUČIŲ PASKIRTIES PASTATŲ DRUJOS G. 2. VILNIUJE, REKONSTRAVIMO PROJEKTAS I ETAPAS. VIEŠBUČIŲ PASKIRTIES PASTATAI - SVEČIŲ NAMAI. KORPUSAI A, B, C1, D1
A014	PV/PDV	TAURAS PAULAUŠKAS	STATINIO PAVADINIMAS: VIEŠBUČIŲ PASKIRTIES PASTATAS KORPUSAI B, D1
-	-	-	DOKUMENTO PAVADINIMAS: FASADAS TARP AŠIŲ D'-A'
-	-	-	LAIDA A
KALBA:	STATYTOJAS IR (ARBA) UŽSAKOVAS: UAB "VILNIAUS MIESTO PROJEKTAI" Jogailos g. 4, LT-01116, Vilnius [m. k. 303089021]	DOKUMENTO ŽYMUO: UT-124A/15-PP-BD-A03-06	LAPAS 1
LT			LAPŲ 1