

1.kp.

1

# VILNIAUS MIESTO GATVIŲ IŠDĖSTYMO PLANAS M 1 : 7000

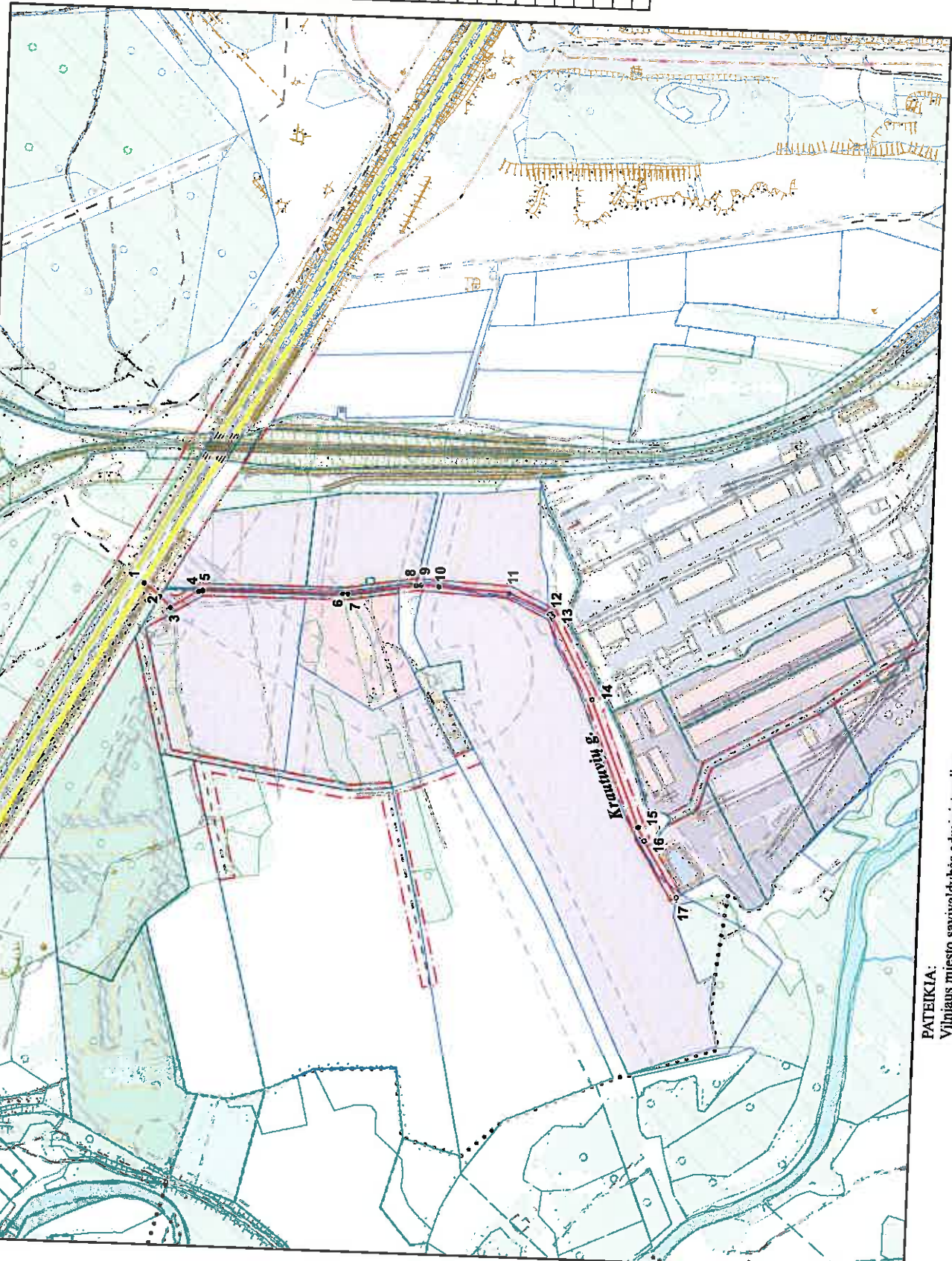
PAVADINIMU GATVĖMS, PASTATAMS, STATINIAMS IR KITIEMS OBJEKTAMS SUTEIKIMO, KEITIMO IR IŠTRAUKIMO Į APSKAITĄ TVARKOS APRAŠO 1 PRIEDAS

Vilniaus miesto savivaldybės tarybos 2015 m. \_\_\_\_\_ d. sprendimo Nr. \_\_\_\_\_ priedas

Kartografinis pagrindas	KDB 500V
Gatvės taškų koordinatinių nustatymo būdas	Grafinis

## GATVIŲ TAŠKŲ KOORDINATIŲ ŽINIARAŠTIS Krautuvinių g. - taškų Nr. plane 1 - 17

NR. PLANE	X	Y
1	6059229,12	572478,44
2	6059208,69	572462,62
3	6059195,26	572448,96
4	6059160,27	572470,79
5	6059155,2	572472,08
6	6058980,37	572473,69
7	6058893,57	572474,06
8	6058888,87	572487,79
9	6058882,32	572488,16
10	6058860,06	572487,42
11	6058772,86	572481,88
12	6058721,57	572458,17
13	6058718,37	572455,76
14	6058664,65	572363,47
15	6058601,03	572196,11
16	6058583	572179,55
17	6058550,09	572110,43



PATEIKIA:  
 Vilniaus miesto savivaldybės administracijos  
 Miesto plėtros departamento direktoriaus pavardutoja