

VILNIAUS MIESTO GATVIŲ, SKVERŲ, AIKŠČIŲ IR TILTŲ IŠDĖSTYMO PLANAS M 1:2 000

PAVADINIMŲ GATVĖMS, PASTATAMS, STATINIAMS IR KITIEMS OBJEKTAMS SUTEIKIMO, KEITIMO IR ĮTRAUKIMO Į APSKAITĄ TVARKOS APRAŠO I PRIEDAS

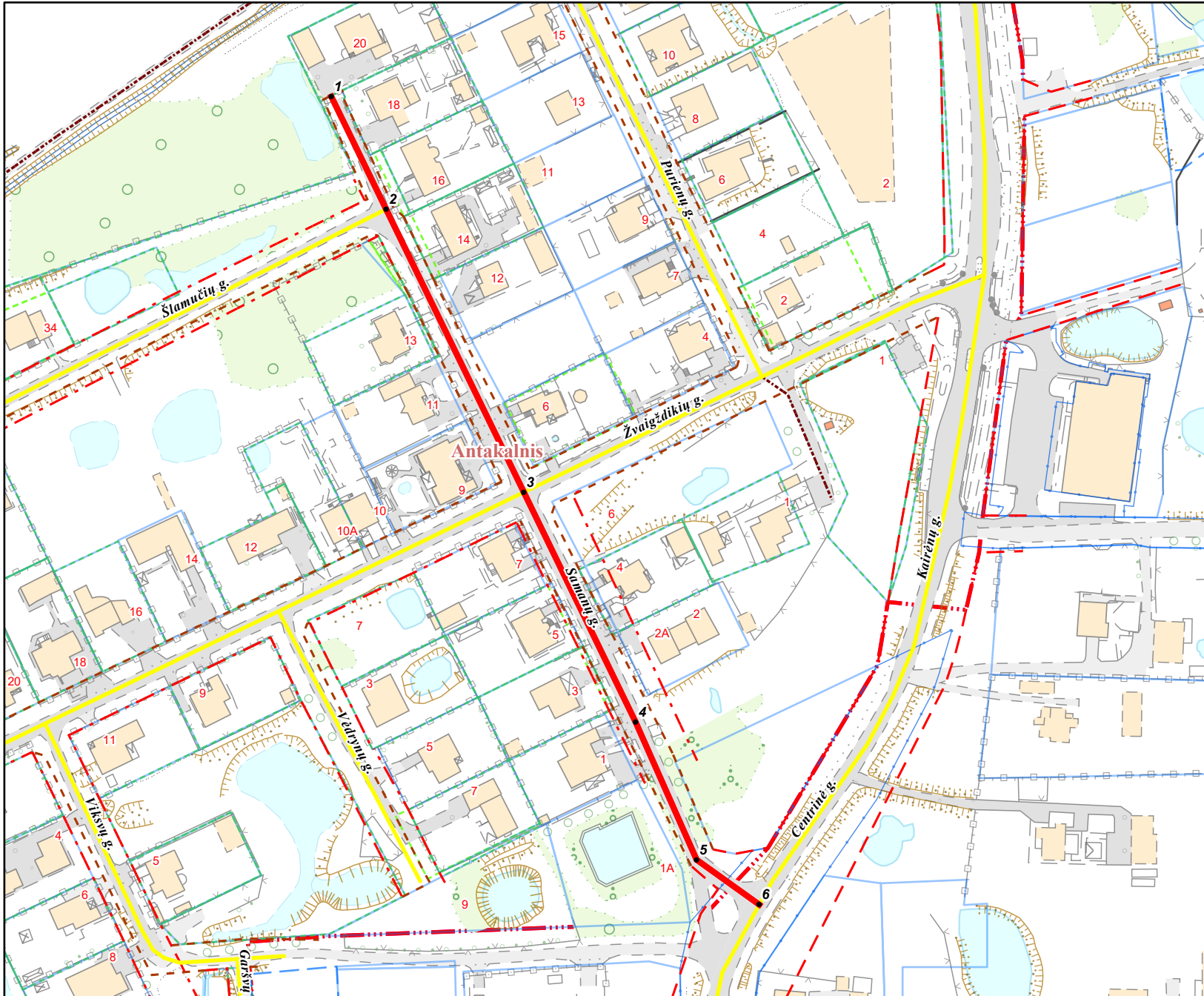
Vilniaus miesto savivaldybės tarybos
2024 m. _____ d. sprendimo Nr. _____
_____ priedas

Kartografinis pagrindas	KDB 500V
Gatvės taškų koordinacių nustatymo būdas	Grafinis

GATVIŲ TAŠKŲ KOORDINACIŲ ŽINIARAŠTIS

Samanų g. - taškų Nr. plane 1 - 6

NR.PLANE	X	Y
1	6066443,21	590738,8
2	6066403,07	590758,33
3	6066302,04	590807,48
4	6066219,93	590847,43
5	6066170,88	590869,15
6	6066154,82	590891,51



PATEIKIA:
Vilniaus miesto savivaldybės administracijos
Žemės administravimo ir GIS poskyrio vedėja