

**Rūsio patalpų eksplikacija**

Nr.	Patalpa	Plotas, m <sup>2</sup>
<b>Automobilių saugyklos</b>		
P1	Bendra automobilių saugykla	5 260,72
P2	Privati automobilių saugykla	31,90
P3	Privati automobilių saugykla	31,12
P4	Privati automobilių saugykla	29,11
P5	Privati automobilių saugykla	29,96
P6	Privati automobilių saugykla	35,58
P7	Privati automobilių saugykla	27,58
P8	Privati automobilių saugykla	27,00
P9	Privati automobilių saugykla	32,13
P10	Privati automobilių saugykla	27,58
P11	Privati automobilių saugykla	27,00
P12	Privati automobilių saugykla	32,24
P13	Privati automobilių saugykla	24,44
P14	Privati automobilių saugykla	24,38
P15	Privati automobilių saugykla	22,29
P16	Privati automobilių saugykla	22,29
P17	Privati automobilių saugykla	39,25
P18	Privati automobilių saugykla	39,25
		<b>5 763,82 m<sup>2</sup></b>

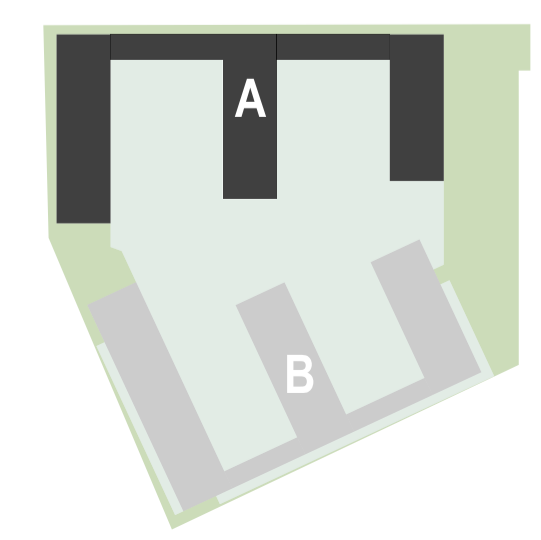
<b>Bendros patalpos</b>		
B1	Tambūras	9,55
B2	Tambūras	5,34
B3	Tambūras	25,32
B4	Tambūras	9,26
B5	Tambūras	5,34
B6	Tambūras	12,50
V	Valytojos patalpa	10,54
		<b>77,85 m<sup>2</sup></b>

<b>Dviračių saugyklos</b>		
S01-19	Dviračių saugyklos	144,94
S20	Dviračių saugykla	4,80
S21	Dviračių saugykla	5,14
S22	Dviračių saugykla	5,14
S23	Dviračių saugykla	5,14
S24	Dviračių saugykla	5,14
S25	Dviračių saugykla	5,57
S26	Dviračių saugykla	5,52
S27	Dviračių saugykla	3,94
S28	Dviračių saugykla	4,02
S29	Dviračių saugykla	3,77
S30	Dviračių saugykla	5,46
S31	Dviračių saugykla	5,29
S32	Dviračių saugykla	5,29
S33	Dviračių saugykla	5,29
S34	Dviračių saugykla	5,29
S35-48	Dviračių saugyklos	85,66
S49	Dviračių saugykla	4,91
S50	Dviračių saugykla	4,91
S51	Dviračių saugykla	4,91
S52	Dviračių saugykla	4,91
S53	Dviračių saugykla	4,91
S54	Dviračių saugykla	5,08
S55	Dviračių saugykla	4,80
S56	Dviračių saugykla	4,80
S57	Dviračių saugykla	4,80
S58	Dviračių saugykla	4,80
S59	Dviračių saugykla	4,92
S60	Dviračių saugykla	4,82
S61	Dviračių saugykla	4,65
S62	Dviračių saugykla	5,17
S63	Dviračių saugykla	5,42
S64	Dviračių saugykla	5,42
S65	Dviračių saugykla	5,13
S66	Dviračių saugykla	3,82
S67	Dviračių saugykla	3,82
S68-79	Dviračių saugyklos	82,61
		<b>480,01 m<sup>2</sup></b>

<b>Techninės patalpos</b>		
E1	Elektros įvado patalpa	7,57
E1	Elektros įvado patalpa	9,81
E3	Elektros įvado patalpa	14,37
E4	Elektros įvado patalpa	12,42
E5	Elektros įvado patalpa	13,98
E6	Elektros įvado patalpa	5,46
T	Techninės patalpos	115,68
		<b>179,29 m<sup>2</sup></b>
		<b>6 500,97 m<sup>2</sup></b>

Automobilių stovėjimo vietos	204
Iš jų:	
ŽN vietos	8
Privatūs garažai	17
Elektromobilių vietos	41
Dviračių vietos	79
Motociklų vietos	4

formatas A1



31 3 A	Projektuotojas:	313 architects, UAB   k. 301313549, Manufaktūrinis g. 20, LT-11342 Vilnius	Objektas:	Daugiaabučių gyvenamųjų namų, Justiniškių g. 126, Vilniuje	Mastelis
	40067 A2243	SPV V. Zokaitis SPDV A. Zanevičius	2023-04-19 2023-04-19	Etapas:	
PP	Užsakovas:	J126, UAB	Kompleksas:	313-130-PP-SA.0	Laida
					0



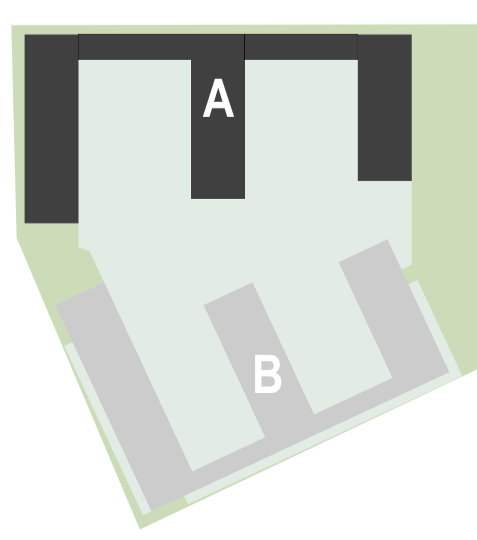
**Pirmo aukšto patalpų eksplikacija**

Nr.	Patalpa	Plotas, m <sup>2</sup>
<b>Bendros patalpos</b>		
B1	Koridorius	57,74
B2	Koridorius	37,12
B3	Koridorius	29,53
B4	Aliėkų konteinerių patalpa	18,17
B6	Tambūras	6,59
L1	Laiptinė	22,72
L2	Laiptinė	27,47
L3	Laiptinė	25,77
L4	Laiptinė	22,72
L5	Laiptinė	33,36
L6	Laiptinė	29,19
T1	Tambūras	5,36
T2	Tambūras	6,59
T3	Tambūras	6,59
T4	Tambūras	5,36
T5	Tambūras	6,59
		<b>340,87 m<sup>2</sup></b>

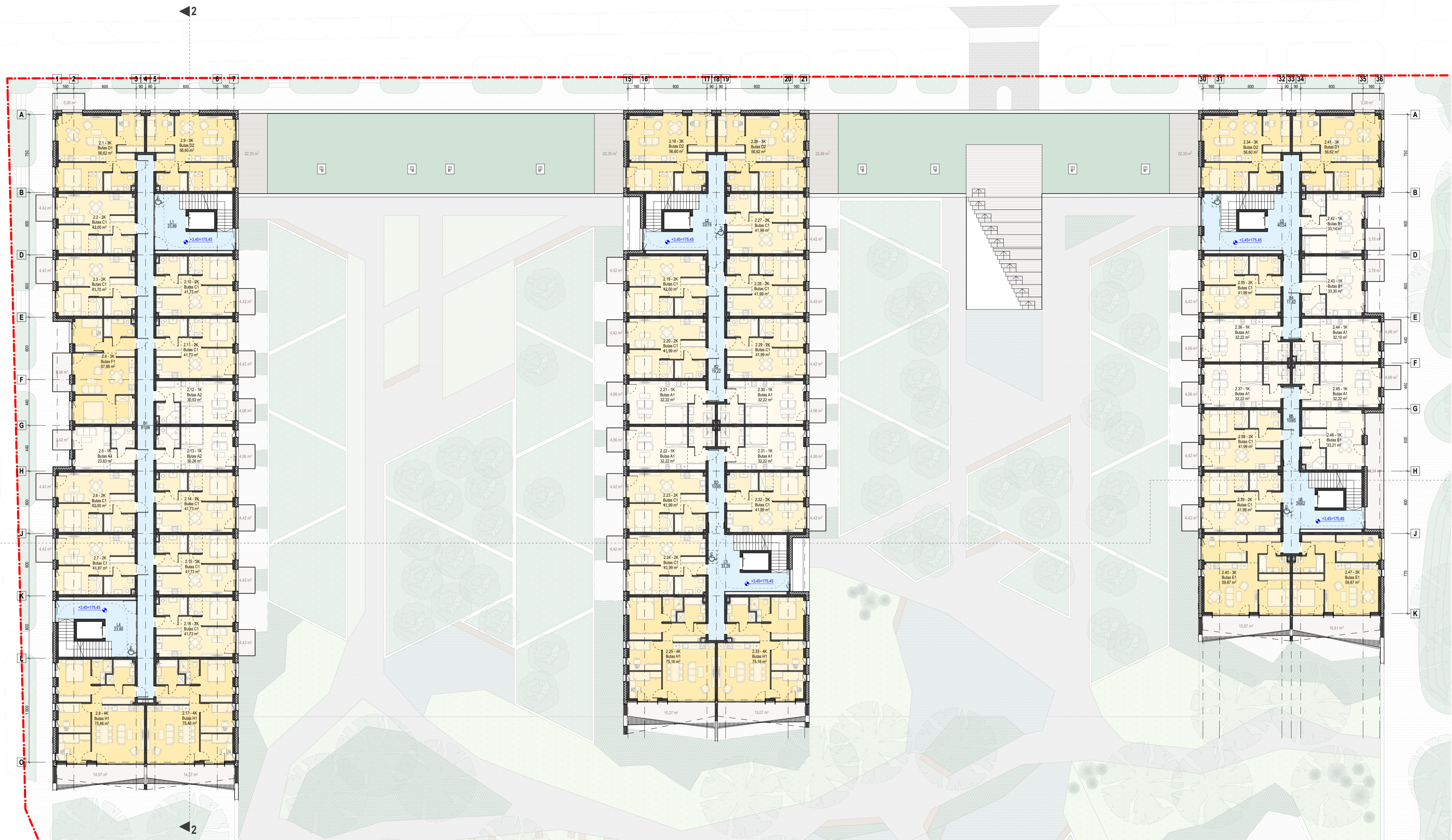
<b>Butai</b>		
1.1 - 2K	Butas C2 ŽN	41,78
1.2 - 2K	Butas C2 ŽN	42,02
1.3 - 1K	Butas A3 ŽN	30,31
1.4 - 1K	Butas A3 ŽN	30,31
1.5 - 2K	Butas C2 ŽN	42,02
1.6 - 2K	Butas C2 ŽN	42,02
1.7 - 2K	Butas C5 ŽN	48,11
1.8 - 2K	Butas C2	41,93
1.9 - 2K	Butas C2	41,93
1.10 - 1K	Butas A3	30,47
1.11 - 1K	Butas A3	30,47
1.12 - 2K	Butas C2	41,93
1.13 - 2K	Butas C2	41,93
1.14 - 4K	Butas H2	75,46
1.15 - 2K	Butas C2	41,93
1.16 - 2K	Butas C2	41,93
1.17 - 2K	Butas C2	41,93
1.18 - 1K	Butas A3	30,47
1.19 - 1K	Butas A3	30,47
1.20 - 2K	Butas C2	41,93
1.21 - 4K	Butas H2	75,46
1.22 - 2K	Butas C2 ŽN	42,02
1.23 - 1K	Butas A3 ŽN	30,31
1.24 - 1K	Butas A3 ŽN	30,31
1.25 - 2K	Butas C2 ŽN	42,02
1.26 - 2K	Butas C2 ŽN	42,02
1.27 - 3K	Butas E2 ŽN	59,82
1.28 - 3K	Butas E2 ŽN	59,82
		<b>1 191,13 m<sup>2</sup></b>

<b>Komercinės patalpos</b>		
K01	Komercinė patalpa	43,24
K02	Komercinė patalpa	63,59
K03	Komercinė patalpa	69,33
K04	Komercinė patalpa	61,63
K05	Komercinė patalpa	60,63
K06	Komercinė patalpa	41,09
K07	Komercinė patalpa	49,32
K08	Komercinė patalpa	49,79
K09	Komercinė patalpa	40,62
K10	Komercinė patalpa	61,10
K11	Komercinė patalpa	60,63
K12	Komercinė patalpa	62,67
K13	Komercinė patalpa	62,17
K14	Komercinė patalpa	59,40
K15	Komercinė patalpa	51,61
K16	Komercinė patalpa	115,61
K17	Komercinė patalpa	43,18
K18	Komercinė patalpa	85,30
K19	Komercinė patalpa	78,73
K20	Komercinė patalpa	82,20
K21	Komercinė patalpa	82,20
		<b>1 386,21 m<sup>2</sup></b>
		<b>2 918,21 m<sup>2</sup></b>

Dviraičių vietos 21  
 ŽN pritaikyti butai 14



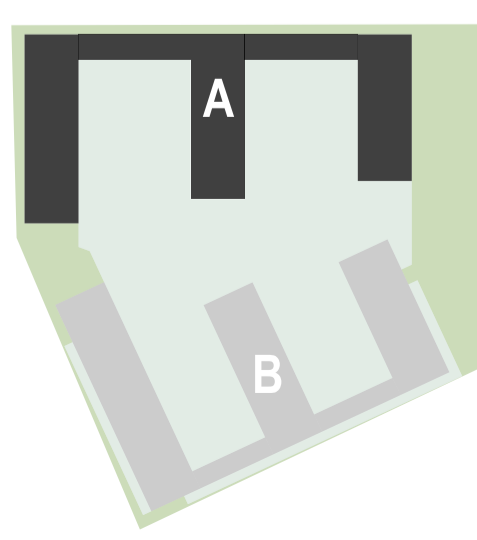
31 3A	Projekto autoras:	313 architects, UAB   k. 301313549, Manufaktūrų g. 20, LT-11342 Vilnius	Objektas:	Daugiabučių gyvenamųjų namų Justiniškių g. 126, Vilniuje	Mastelis 1:200	
	40067 A2243	SPV SPDV	V. Zokaitis A. Zanevičius	2023-04-19 2023-04-19		Etapas Pastatas A. Pirmo aukšto planas
PP	Stadija	Užsakovas:	J126, UAB	Kompleksas:	313-130-PP-SA.1	
					Laida	0



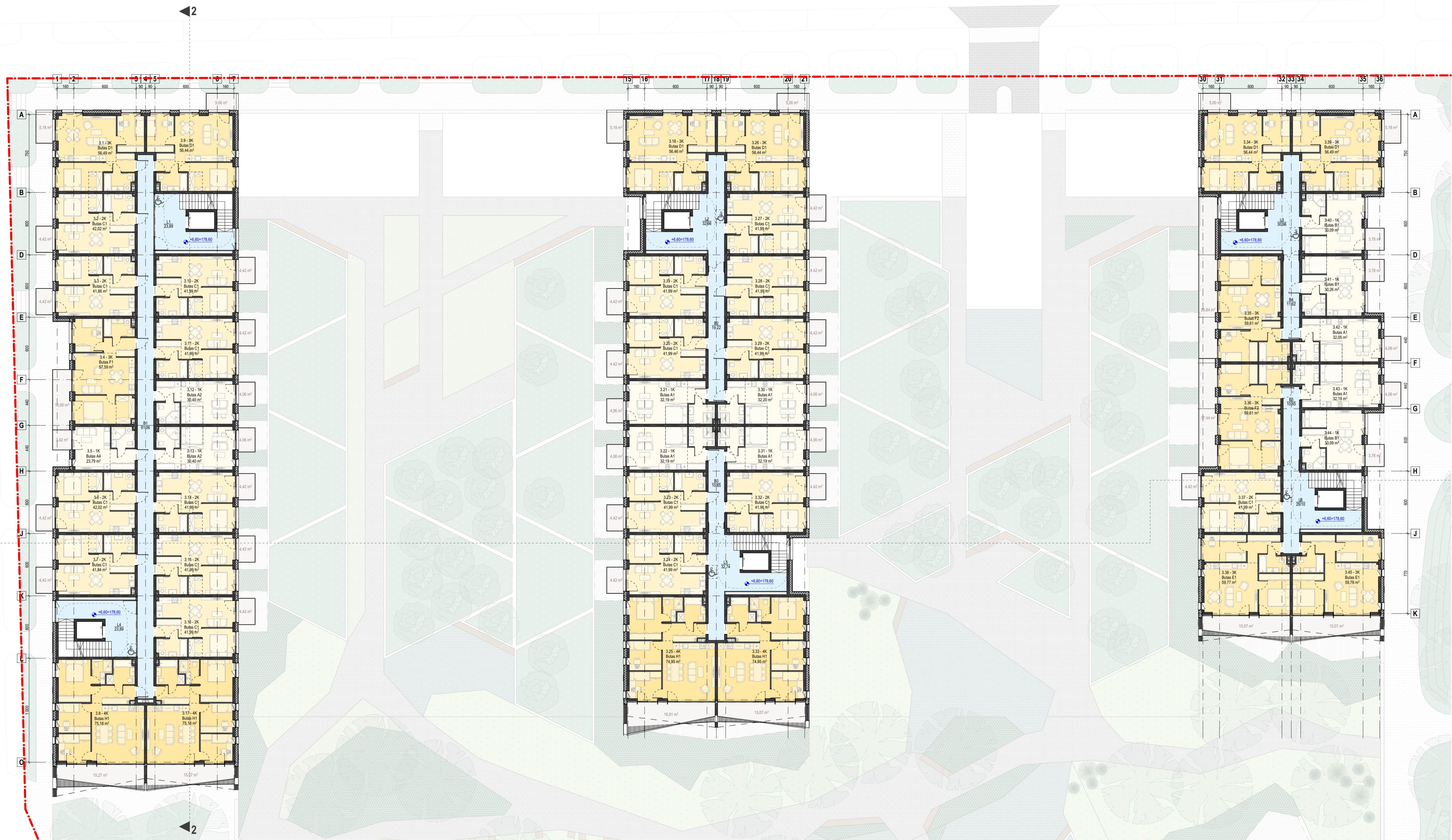
**Antro aukšto patalpų eksplikacija**

Nr.	Patalpa	Plotas, m <sup>2</sup>
<b>Bendros patalpos</b>		
B1	Koridorius	81,06
B2	Koridorius	19,22
B3	Koridorius	10,85
B4	Koridorius	11,62
B5	Koridorius	10,85
L1	Laiptinė	23,89
L2	Laiptinė	33,19
L3	Laiptinė	40,34
L4	Laiptinė	23,89
L5	Laiptinė	33,26
L6	Laiptinė	29,62
		<b>317,79 m<sup>2</sup></b>

<b>Butai</b>		
2.1 - 3K	Butas D1	56,62
2.2 - 2K	Butas C1	42,00
2.3 - 2K	Butas C1	41,70
2.4 - 3K	Butas F1	57,88
2.5 - 1K	Butas A4	23,83
2.6 - 2K	Butas C1	42,00
2.7 - 2K	Butas C1	41,87
2.8 - 4K	Butas H1	75,46
2.9 - 3K	Butas D2	56,60
2.10 - 2K	Butas C1	41,73
2.11 - 2K	Butas C1	41,73
2.12 - 1K	Butas A2	30,53
2.13 - 1K	Butas A2	30,26
2.14 - 2K	Butas C1	41,73
2.15 - 2K	Butas C1	41,73
2.16 - 2K	Butas C1	41,73
2.17 - 4K	Butas H1	75,46
2.18 - 3K	Butas D2	56,60
2.19 - 2K	Butas C1	42,00
2.20 - 2K	Butas C1	41,99
2.21 - 1K	Butas A1	32,22
2.22 - 1K	Butas A1	32,22
2.23 - 2K	Butas C1	41,99
2.24 - 2K	Butas C1	41,99
2.25 - 4K	Butas H1	75,16
2.26 - 3K	Butas D2	56,62
2.27 - 2K	Butas C1	41,99
2.28 - 2K	Butas C1	41,99
2.29 - 2K	Butas C1	41,99
2.30 - 1K	Butas A1	32,22
2.31 - 1K	Butas A1	32,22
2.32 - 2K	Butas C1	41,99
2.33 - 4K	Butas H1	75,16
2.34 - 3K	Butas D2	56,60
2.35 - 2K	Butas C1	41,99
2.36 - 1K	Butas A1	32,22
2.37 - 1K	Butas A1	32,22
2.38 - 2K	Butas C1	41,99
2.39 - 2K	Butas C1	41,99
2.40 - 3K	Butas E1	59,87
2.41 - 3K	Butas D1	56,62
2.42 - 1K	Butas B1	33,14
2.43 - 1K	Butas B1	33,30
2.44 - 1K	Butas A1	32,10
2.45 - 1K	Butas A1	32,22
2.46 - 1K	Butas B1	33,21
2.47 - 3K	Butas E1	59,87
		<b>2 098,55 m<sup>2</sup></b>
		<b>2 416,34 m<sup>2</sup></b>



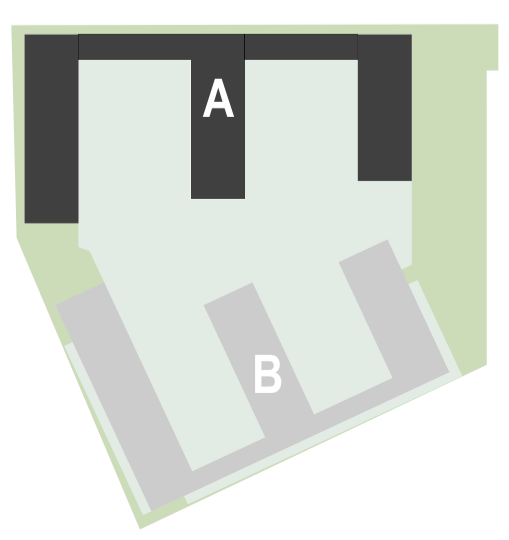
3A	Projekto autoras:	313 architects, UAB   k. 301313549, Manufaktūrų g. 20, LT-11342 Vilnius	Objektas:	Daugiabučių gyvenamųjų namų Justiniškių g. 126, Vilniuje statybos projektas	formatas A1
	40067 SPV	V. Zokaitis	2023-04-19	Etapas:	Pastatas A. Antro aukšto planas
A2243	SPDV	A. Zanevičius	2023-04-19	Stadija:	Užbaigtas
PP	Užbaigtas:	J126, UAB	Kompleksas:	313-130-PP-SA.2	Laida: 0



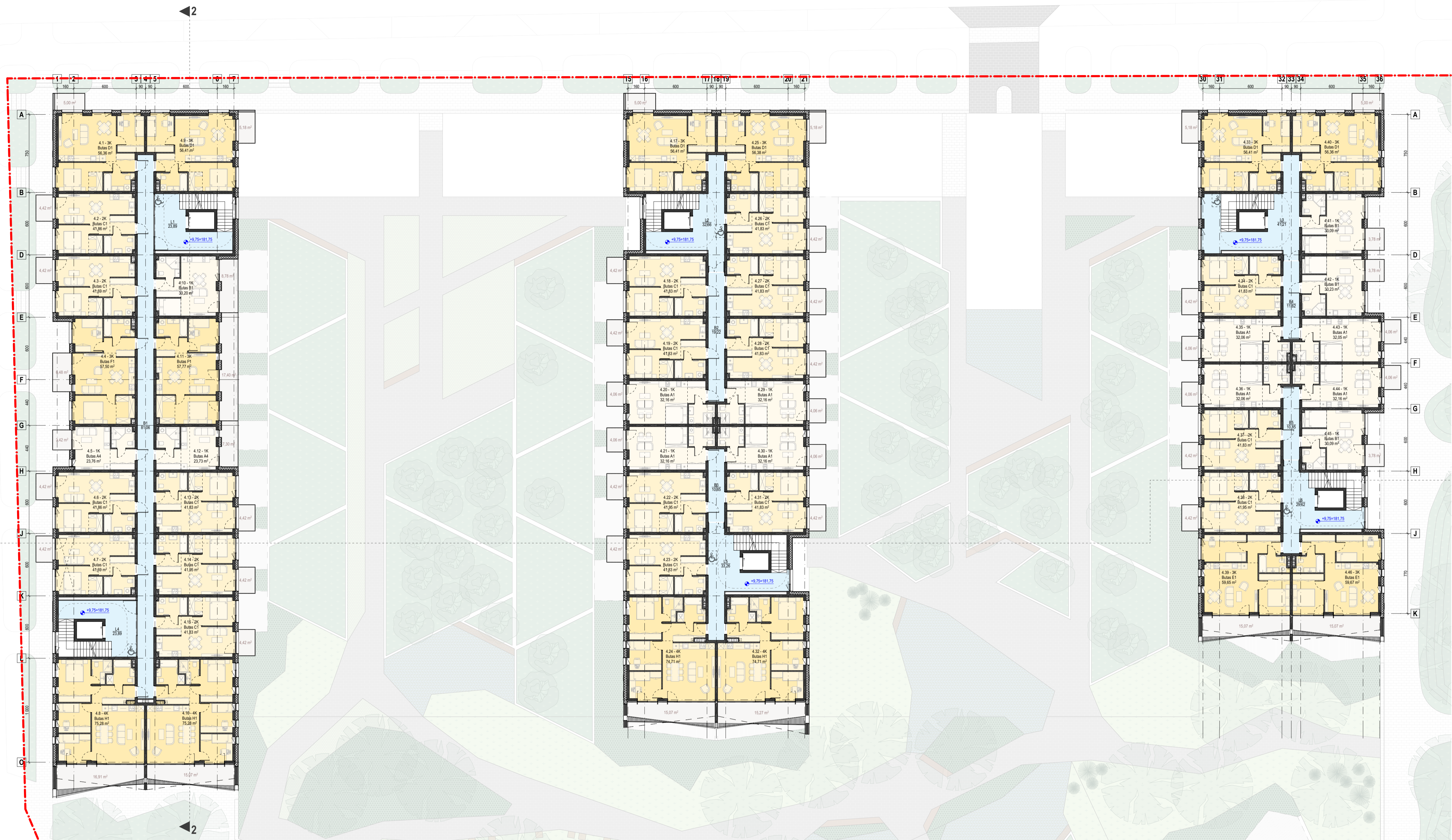
**Trečio aukšto patalpų eksplikacija**

Nr.	Patalpa	Plotas, m <sup>2</sup>
<b>Bendros patalpos</b>		
B1	Koridorius	81,06
B2	Koridorius	19,22
B3	Koridorius	10,85
B4	Koridorius	11,62
B5	Koridorius	10,85
L1	Laiptinė	23,89
L2	Laiptinė	32,66
L3	Laiptinė	30,96
L4	Laiptinė	23,89
L5	Laiptinė	32,74
L6	Laiptinė	29,10
		<b>306,84 m<sup>2</sup></b>

<b>Butai</b>		
3.1 - 3K	Butas D1	56,49
3.2 - 2K	Butas C1	42,02
3.3 - 2K	Butas C1	41,86
3.4 - 3K	Butas F1	57,59
3.5 - 1K	Butas A4	23,79
3.6 - 2K	Butas C1	42,02
3.7 - 2K	Butas C1	41,84
3.8 - 4K	Butas H1	75,18
3.9 - 3K	Butas D1	56,44
3.10 - 2K	Butas C1	41,99
3.11 - 2K	Butas C1	41,99
3.12 - 1K	Butas A2	30,40
3.13 - 1K	Butas A2	30,40
3.14 - 2K	Butas C1	41,99
3.15 - 2K	Butas C1	41,99
3.16 - 2K	Butas C1	41,99
3.17 - 4K	Butas H1	75,18
3.18 - 3K	Butas D1	56,46
3.19 - 2K	Butas C1	41,99
3.20 - 2K	Butas C1	41,99
3.21 - 1K	Butas A1	32,19
3.22 - 1K	Butas A1	32,19
3.23 - 2K	Butas C1	41,99
3.24 - 2K	Butas C1	41,99
3.25 - 4K	Butas H1	74,95
3.26 - 3K	Butas D1	56,44
3.27 - 2K	Butas C1	41,99
3.28 - 2K	Butas C1	41,99
3.29 - 2K	Butas C1	41,99
3.30 - 1K	Butas A1	32,20
3.31 - 1K	Butas A1	32,19
3.32 - 2K	Butas C1	41,96
3.33 - 4K	Butas H1	74,95
3.34 - 3K	Butas D1	56,44
3.35 - 3K	Butas F2	59,61
3.36 - 3K	Butas F2	59,61
3.37 - 2K	Butas C1	41,99
3.38 - 3K	Butas E1	59,77
3.39 - 3K	Butas D1	56,49
3.40 - 1K	Butas B1	33,09
3.41 - 1K	Butas B1	33,26
3.42 - 1K	Butas A1	32,05
3.43 - 1K	Butas A1	32,19
3.44 - 1K	Butas B1	33,09
3.45 - 3K	Butas E1	59,78
		<b>2 067,99 m<sup>2</sup></b>
		<b>2 374,83 m<sup>2</sup></b>



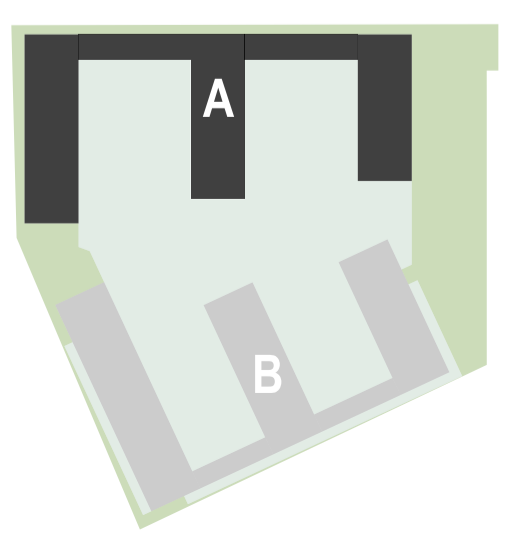
31 3A	Projektavimas:	313 architects, UAB   k. 301313549, Manufaktūrų g. 20, LT-11342 Vilnius	Objektas:	Daugiabučių gyvenamųjų namų Justiniškių g. 126, Vilniuje statybos projektas	formatas A1
	40067 SPV	V. Zokaitis	2023-04-19	Etapas:	Pastatas A. Trečio aukšto planas
A2243 SPDV	A. Zanevičius	2023-04-19	Stadija:	Užsakymas:	J126, UAB
PP	Užsakovs:	J126, UAB	Kompleksas:	313-130-PP-SA.3	Laida: 0



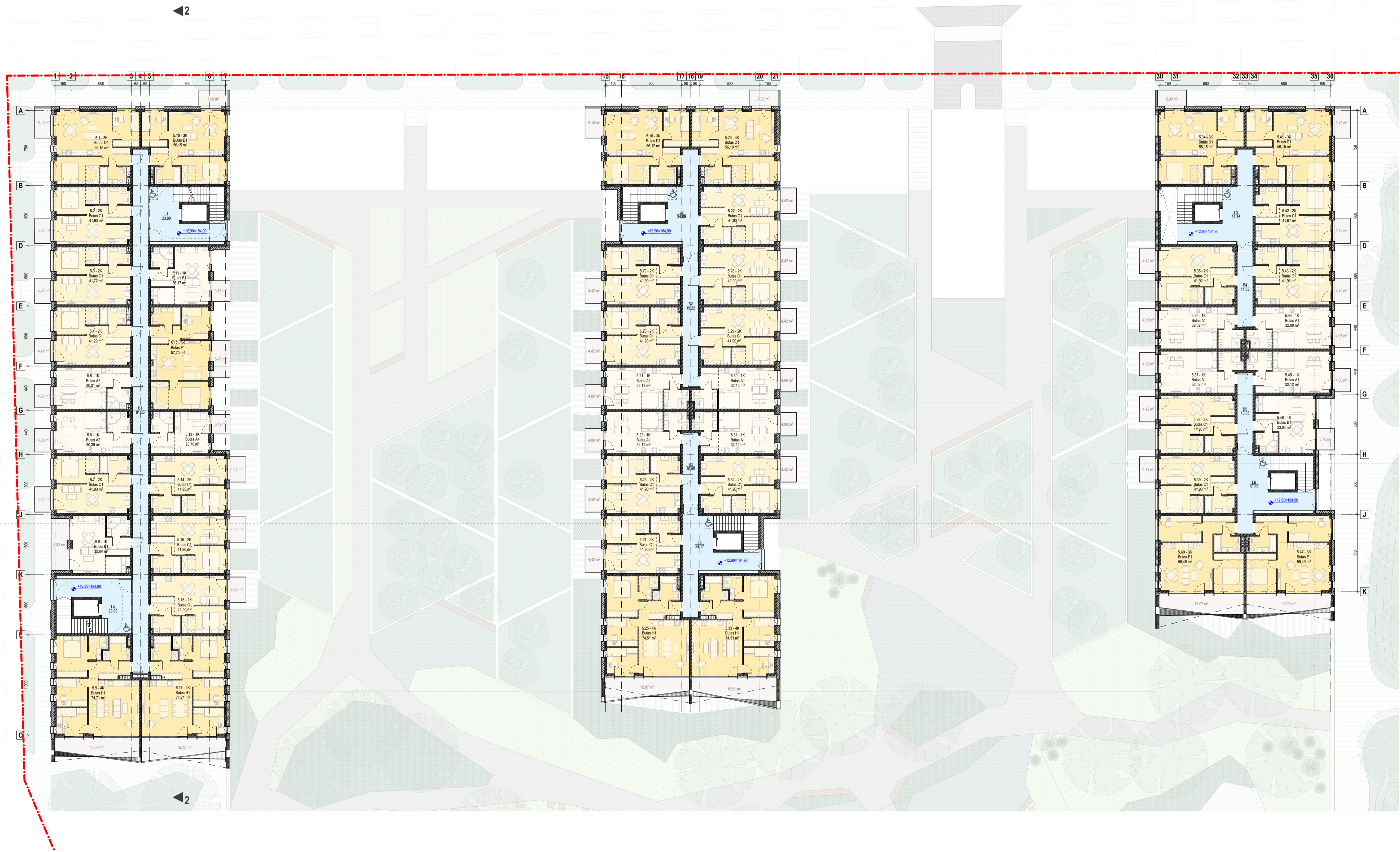
**Ketvirto aukšto patalpų eksplikacija**

Nr.	Patalpa	Plotas, m <sup>2</sup>
<b>Bendros patalpos</b>		
B1	Koridorius	81,06
B2	Koridorius	19,22
B3	Koridorius	10,85
B4	Koridorius	11,62
B5	Koridorius	10,85
L1	Laiptinė	23,89
L2	Laiptinė	32,66
L3	Laiptinė	41,21
L4	Laiptinė	23,89
L5	Laiptinė	33,26
L6	Laiptinė	29,62
		<b>318,13 m<sup>2</sup></b>

<b>Butai</b>		
4.1 - 3K	Butas D1	56,36
4.2 - 2K	Butas C1	41,86
4.3 - 2K	Butas C1	41,69
4.4 - 3K	Butas F1	57,50
4.5 - 1K	Butas A4	23,76
4.6 - 2K	Butas C1	41,86
4.7 - 2K	Butas C1	41,69
4.8 - 4K	Butas H1	75,28
4.9 - 3K	Butas D1	56,41
4.10 - 1K	Butas B1	33,20
4.11 - 3K	Butas F1	57,77
4.12 - 1K	Butas A4	23,73
4.13 - 2K	Butas C1	41,83
4.14 - 2K	Butas C1	41,95
4.15 - 2K	Butas C1	41,83
4.16 - 4K	Butas H1	75,28
4.17 - 3K	Butas D1	56,41
4.18 - 2K	Butas C1	41,83
4.19 - 2K	Butas C1	41,83
4.20 - 1K	Butas A1	32,16
4.21 - 1K	Butas A1	32,16
4.22 - 2K	Butas C1	41,95
4.23 - 2K	Butas C1	41,83
4.24 - 4K	Butas H1	74,71
4.25 - 3K	Butas D1	56,38
4.26 - 2K	Butas C1	41,83
4.27 - 2K	Butas C1	41,83
4.28 - 2K	Butas C1	41,83
4.29 - 1K	Butas A1	32,16
4.30 - 1K	Butas A1	32,16
4.31 - 2K	Butas C1	41,83
4.32 - 4K	Butas H1	74,71
4.33 - 3K	Butas D1	56,41
4.34 - 2K	Butas C1	41,83
4.35 - 1K	Butas A1	32,06
4.36 - 1K	Butas A1	32,06
4.37 - 2K	Butas C1	41,83
4.38 - 2K	Butas C1	41,95
4.39 - 3K	Butas E1	59,65
4.40 - 3K	Butas D1	56,36
4.41 - 1K	Butas B1	33,09
4.42 - 1K	Butas B1	33,23
4.43 - 1K	Butas A1	32,05
4.44 - 1K	Butas A1	32,16
4.45 - 1K	Butas B1	33,09
4.46 - 3K	Butas E1	59,67
		<b>2 063,05 m<sup>2</sup></b>
		<b>2 381,18 m<sup>2</sup></b>



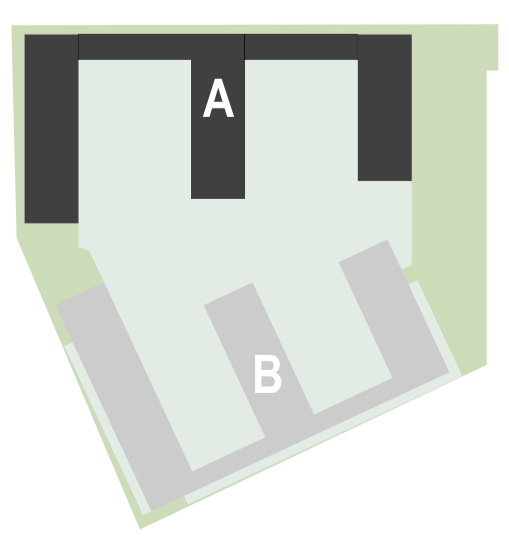
31 3A	Projekto autoras:	313 architects, UAB   k. 301313549, Manufaktūrų g. 20, LT-11342 Vilnius	Objektas:	Daugiabučių gyvenamųjų namų Justiniškių g. 126, Vilniuje statybos projektas	formatas A1
	40067 SPV	V. Zokaitis	2023-04-19	Etapas:	Mastelis
A2243 SPDV	A. Zanevičius	2023-04-19		Pastatas A. Ketvirto aukšto planas	1:200
Stadija	Užsakovas:	J126, UAB	Kompleksas:	313-130-PP-SA.4	Laida
PP					0



**Penkto aukšto patalpų eksplikacija**

Nr.	Patalpa	Plotas, m <sup>2</sup>
<b>Bendros patalpos</b>		
B1	Koridorius	81,06
B2	Koridorius	19,22
B3	Koridorius	10,85
B4	Koridorius	11,63
B5	Koridorius	10,85
L1	Laiptinė	23,89
L2	Laiptinė	34,09
L3	Laiptinė	31,86
L4	Laiptinė	23,89
L5	Laiptinė	34,17
L6	Laiptinė	30,52
		<b>312,03 m<sup>2</sup></b>

<b>Butai</b>		
5.1 - 3K	Butas D1	56,15
5.2 - 2K	Butas C1	41,93
5.3 - 2K	Butas C1	41,72
5.4 - 2K	Butas C1	41,29
5.5 - 1K	Butas A2	30,31
5.6 - 1K	Butas A2	30,39
5.7 - 2K	Butas C1	41,93
5.8 - 1K	Butas B1	33,04
5.9 - 4K	Butas H1	74,71
5.10 - 3K	Butas D1	56,15
5.11 - 1K	Butas B1	33,17
5.12 - 3K	Butas F1	57,70
5.13 - 1K	Butas A4	23,70
5.14 - 2K	Butas C1	41,90
5.15 - 2K	Butas C1	41,80
5.16 - 2K	Butas C1	41,90
5.17 - 4K	Butas H1	74,71
5.18 - 3K	Butas D1	56,12
5.19 - 2K	Butas C1	41,90
5.20 - 2K	Butas C1	41,90
5.21 - 1K	Butas A1	32,12
5.22 - 1K	Butas A1	32,12
5.23 - 2K	Butas C1	41,90
5.24 - 2K	Butas C1	41,90
5.25 - 4K	Butas H1	74,51
5.26 - 3K	Butas D1	56,10
5.27 - 2K	Butas C1	41,90
5.28 - 2K	Butas C1	41,90
5.29 - 2K	Butas C1	41,90
5.30 - 1K	Butas A1	32,12
5.31 - 1K	Butas A1	32,12
5.32 - 2K	Butas C1	41,90
5.33 - 4K	Butas H1	74,51
5.34 - 3K	Butas D1	56,15
5.35 - 2K	Butas C1	41,92
5.36 - 1K	Butas A1	32,02
5.37 - 1K	Butas A1	32,02
5.38 - 2K	Butas C1	41,90
5.39 - 2K	Butas C1	41,90
5.40 - 3K	Butas E1	59,49
5.41 - 3K	Butas D1	56,15
5.42 - 2K	Butas C1	41,67
5.43 - 2K	Butas C1	41,93
5.44 - 1K	Butas A1	32,00
5.45 - 1K	Butas A1	32,12
5.46 - 1K	Butas B1	33,04
5.47 - 3K	Butas E1	59,49
		<b>2 089,22 m<sup>2</sup></b>
		<b>2 401,25 m<sup>2</sup></b>



31 3A	Projekto autoras:	313 architects, UAB   k. 301313549, Manufaktūrų g. 20, LT-11342 Vilnius	Objektas:	Daugiabučių gyvenamųjų namų Justiniškių g. 126, Vilniuje statybos projektas	formatas A1
	40067 SPV	V. Zokaitis	2023-04-19	Etapas:	Pastatas A. Penkto aukšto planas
A2243	SPDV	A. Zanevičius	2023-04-19	Stadija:	Užbaigtas
PP	Užbaigtas:	J126, UAB	Kompleksas:	313-130-PP-SA.5	Laida: 1:200
					0



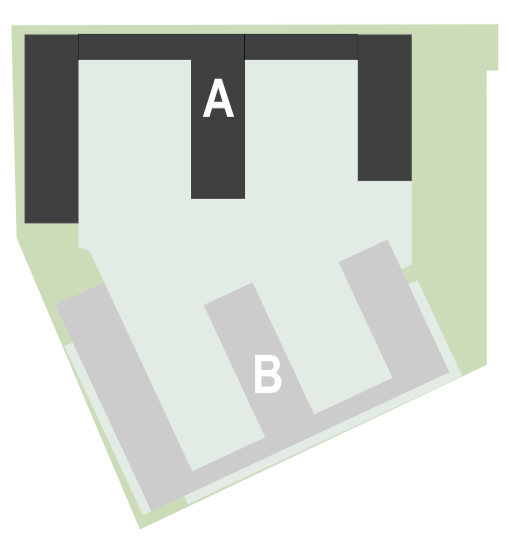
ŠEŠTAS AUKŠTAS



SEPTINTAS AUKŠTAS



AŠTUNTAS AUKŠTAS



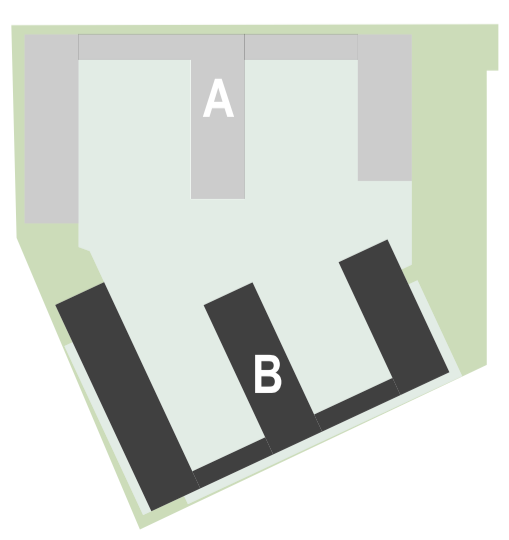
Šešto aukšto patalpų eksplikacija		
Nr.	Patalpa	Plotas, m <sup>2</sup>
<b>Bendros patalpos</b>		
B1	Koridorius	81,06
L1	Laiptinė	23,89
L4	Laiptinė	23,36
		<b>128,31 m<sup>2</sup></b>
<b>Butai</b>		
6.1 - 3K	Butas D1	56,10
6.2 - 2K	Butas C1	41,92
6.3 - 2K	Butas C1	41,66
6.4 - 2K	Butas C1	41,19
6.5 - 1K	Butas A2	30,26
6.6 - 1K	Butas A2	30,32
6.7 - 2K	Butas C1	41,80
6.8 - 1K	Butas B1	33,01
6.9 - 4K	Butas H1	74,51
6.10 - 3K	Butas D1	56,12
6.11 - 1K	Butas B1	33,13
6.12 - 3K	Butas F1	57,59
6.13 - 1K	Butas A4	23,67
6.14 - 2K	Butas C1	41,72
6.15 - 2K	Butas C1	41,76
6.16 - 2K	Butas C1	41,76
6.17 - 4K	Butas H1	74,51
		<b>761,03 m<sup>2</sup></b>
		<b>889,34 m<sup>2</sup></b>
Septinto aukšto patalpų eksplikacija		
Nr.	Patalpa	Plotas, m <sup>2</sup>
<b>Bendros patalpos</b>		
B1	Koridorius	81,06
L1	Laiptinė	23,89
L4	Laiptinė	23,36
		<b>128,31 m<sup>2</sup></b>
<b>Butai</b>		
7.1 - 3K	Butas D1	56,06
7.2 - 2K	Butas C1	41,76
7.3 - 2K	Butas C1	41,62
7.4 - 2K	Butas C1	41,36
7.5 - 1K	Butas A2	30,26
7.6 - 1K	Butas A2	30,28
7.7 - 2K	Butas C1	41,76
7.8 - 1K	Butas B1	32,98
7.9 - 4K	Butas H1	74,27
7.10 - 3K	Butas D1	56,03
7.11 - 2K	Butas C1	41,73
7.12 - 2K	Butas C1	41,35
7.13 - 1K	Butas A2	30,35
7.14 - 1K	Butas A2	30,25
7.15 - 2K	Butas C1	41,73
7.16 - 2K	Butas C1	41,73
7.17 - 2K	Butas C1	41,73
7.18 - 4K	Butas H1	74,27
		<b>789,52 m<sup>2</sup></b>
		<b>917,83 m<sup>2</sup></b>
Aštunto aukšto patalpų eksplikacija		
Nr.	Patalpa	Plotas, m <sup>2</sup>
<b>Bendros patalpos</b>		
B1	Koridorius	81,37
L1	Laiptinė	19,84
L4	Laiptinė	24,26
		<b>125,47 m<sup>2</sup></b>
<b>Butai</b>		
8.1 - 3K	Butas D1	55,94
8.2 - 2K	Butas C1	41,86
8.3 - 2K	Butas C1	41,57
8.4 - 2K	Butas C1	41,16
8.5 - 1K	Butas A2	30,19
8.6 - 1K	Butas A2	30,27
8.7 - 2K	Butas C1	41,86
8.8 - 1K	Butas B1	32,95
8.9 - 4K	Butas H1	73,89
8.10 - 3K	Butas D1	55,94
8.11 - 2K	Butas C1	41,70
8.12 - 2K	Butas C1	41,50
8.13 - 1K	Butas A2	30,32
8.14 - 1K	Butas A2	30,24
8.15 - 2K	Butas C1	41,70
8.16 - 2K	Butas C1	41,70
8.17 - 2K	Butas C1	41,70
8.18 - 4K	Butas H1	73,89
		<b>788,38 m<sup>2</sup></b>
		<b>913,85 m<sup>2</sup></b>

31 3A	Projekto autorius:	313 architects, UAB   k. 301313549, Manufaktūrų g. 20, LT-11342 Vilnius	Objektas:	Daugiabučių gyvenamųjų namų Justiniškių g. 126, Vilniuje statybos projektas	formatas A1
	40067 SPV	V. Zokaitis	2023-04-19	Etapas:	Projektavimas
A2243 SPDV	A. Zanevičius	2023-04-19		Pastatas A. Šešto, septinto, aštunto aukšto planas	1:200
Stadija	Užsakovs:	J126, UAB	Kompleksas:	313-130-PP-SA.6	Laida
PP					0



Rūsio patalpų eksplikacija		
Nr.	Patalpa	Plotas, m <sup>2</sup>
<b>Automobilių saugyklos</b>		
P1	Automobilių saugykla	5,501.84
P2	Privati automobilių saugykla	25.85
P3	Privati automobilių saugykla	25.66
P4	Privati automobilių saugykla	27.34
P5	Privati automobilių saugykla	29.16
P6	Privati automobilių saugykla	28.79
P7	Privati automobilių saugykla	28.18
		<b>5,666.82 m<sup>2</sup></b>
<b>Bendros patalpos</b>		
B1	Tambūras	5.34
B2	Tambūras	5.34
B3	Tambūras	5.34
B4	Tambūras	5.34
B5	Tambūras	5.34
B6	Tambūras	5.34
B7	Tambūras	5.34
V	Valytojos patalpa	10.54
		<b>47.92 m<sup>2</sup></b>
<b>Dviračių saugyklos</b>		
S01	Dviračių saugykla	4.16
S02	Dviračių saugykla	4.16
S03	Dviračių saugykla	4.27
S04	Dviračių saugykla	4.83
S05	Dviračių saugykla	4.72
S06	Dviračių saugykla	4.72
S07	Dviračių saugykla	4.72
S08	Dviračių saugykla	4.72
S09	Dviračių saugykla	4.72
S10	Dviračių saugykla	4.72
S11	Dviračių saugykla	4.72
S12	Dviračių saugykla	3.72
S13	Dviračių saugykla	3.78
S14	Dviračių saugykla	3.74
S15	Dviračių saugykla	3.95
S16	Dviračių saugykla	3.95
S17	Dviračių saugykla	3.74
S18	Dviračių saugykla	3.70
S19	Dviračių saugykla	3.70
S20	Dviračių saugykla	3.74
S21	Dviračių saugykla	6.58
S22	Dviračių saugykla	3.05
S23	Dviračių saugykla	3.05
S24	Dviračių saugykla	4.49
S25	Dviračių saugykla	4.72
S26	Dviračių saugykla	4.72
S27	Dviračių saugykla	4.72
S28	Dviračių saugykla	4.72
S29	Dviračių saugykla	4.72
S30	Dviračių saugykla	4.22
S31	Dviračių saugykla	4.78
S32	Dviračių saugykla	3.74
S33	Dviračių saugykla	3.70
S34	Dviračių saugykla	3.70
S35	Dviračių saugykla	3.74
S36	Dviračių saugykla	6.52
S37	Dviračių saugykla	3.05
S38	Dviračių saugykla	3.05
S39-67	Dviračių saugyklos	216.55
S68	Dviračių saugykla	5.04
S69	Dviračių saugykla	5.04
S70	Dviračių saugykla	5.04
S71	Dviračių saugykla	5.04
S72	Dviračių saugykla	5.04
S73	Dviračių saugykla	6.33
S74	Dviračių saugykla	6.43
S75	Dviračių saugykla	5.13
S76	Dviračių saugykla	5.13
S77	Dviračių saugykla	5.13
S78	Dviračių saugykla	5.13
S79	Dviračių saugykla	5.13
		<b>441.91 m<sup>2</sup></b>
<b>Techninės patalpos</b>		
E1	Elektros įvado patalpa	10.75
E2	Elektros įvado patalpa	13.98
E3	Elektros įvado patalpa	13.98
E4	Elektros įvado patalpa	13.98
E5	Elektros įvado patalpa	13.98
E6	Elektros įvado patalpa	7.56
E7	Elektros įvado patalpa	13.98
T	Techninės patalpos	147.61
		<b>235.82 m<sup>2</sup></b>
		<b>6,392.47 m<sup>2</sup></b>

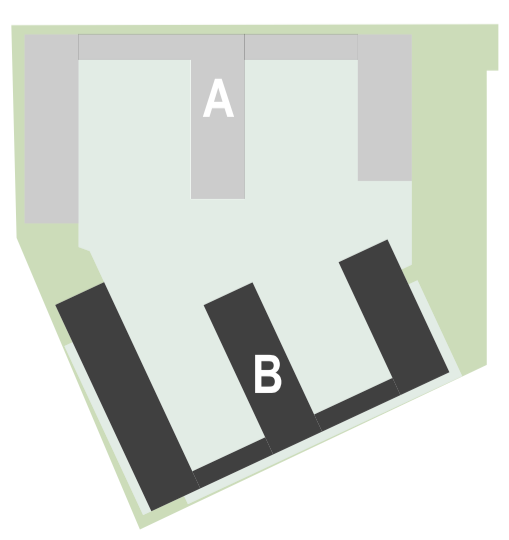
Automobilių stovėjimo vietos	188
Iš jų:	
ŽN vietos	7
Privatus garažai	6
Elektromobilių vietos	38
Dviračių vietos	79
Motociklų vietos	4



31 3 A	Projektavimas:	313 architects, UAB   k. 301313549, Manufaktūrų g. 20, LT-11342 Vilnius	Objektas:	Daugiabučių gyvenamųjų namų Justiniškių g. 126, Vilniuje statybos projektas	
	40067 SPV	V. Zokaitis		2023-04-20	Etapas:
A2243 SPDV	A. Zanevičius	2023-04-20		Pastatas B. Rūsio planas	1:200
Stadija	Užsakovas:	J126, UAB	Kompleksas:	313-130-PP-SA.0	Laida
PP					0



Pirmo aukšto patalpų eksplikacija		
Nr.	Patalpa	Plotas, m <sup>2</sup>
<b>Bendros patalpos</b>		
B1	Koridorius	34.68
B2	Koridorius	25.38
B3	Koridorius	34.68
B4	Koridorius	25.38
L1	Laiptinė	25.39
L2	Laiptinė	27.35
L3	Laiptinė	32.12
L4	Laiptinė	28.98
L5	Laiptinė	32.12
L6	Laiptinė	28.98
L7	Laiptinė	32.12
T1	Tambūras	6.59
T2	Tambūras	6.59
T3	Tambūras	6.59
T4	Tambūras	6.59
T5	Tambūras	6.59
T6	Tambūras	6.59
T7	Tambūras	6.59
		<b>373.31 m<sup>2</sup></b>
<b>Butai</b>		
1.1 - 2K	Butas C2 ŽN	41.59
1.2 - 2K	Butas C2 ŽN	41.59
1.3 - 2K	Butas C2 ŽN	41.59
1.4 - 2K	Butas C2 ŽN	41.59
1.5 - 2K	Butas C2 ŽN	41.59
1.6 - 2K	Butas C2 ŽN	41.59
1.7 - 2K	Butas C2	41.50
1.8 - 2K	Butas C2	41.50
1.9 - 2K	Butas C2	41.50
1.10 - 3K	Butas D3	56.49
1.11 - 2K	Butas C2	41.50
1.12 - 2K	Butas C2	41.50
1.13 - 2K	Butas C2	41.50
1.14 - 2K	Butas C2	41.50
1.15 - 2K	Butas C2	41.50
1.16 - 2K	Butas C2	41.50
1.17 - 2K	Butas C2	41.50
1.18 - 2K	Butas C2	41.50
1.19 - 3K	Butas D3	55.89
1.20 - 4K	Butas J1	78.00
1.21 - 3K	Butas G1	60.43
1.22 - 3K	Butas E2	59.89
1.23 - 2K	Butas C2	41.50
1.24 - 2K	Butas C2	41.50
1.25 - 2K	Butas C2	41.50
1.26 - 2K	Butas C2	41.50
1.27 - 2K	Butas C2	41.50
1.28 - 3K	Butas D3	55.27
1.29 - 3K	Butas E2	60.03
1.30 - 2K	Butas C2	41.50
1.31 - 2K	Butas C2	41.50
1.32 - 2K	Butas C2	41.50
1.33 - 2K	Butas C2	41.50
1.34 - 2K	Butas C2	41.50
1.35 - 3K	Butas D3	55.89
1.36 - 4K	Butas J2	88.24
1.37 - 3K	Butas G1	60.43
1.38 - 3K	Butas E2	59.98
1.39 - 2K	Butas C2	41.50
1.40 - 2K	Butas C2	41.50
1.41 - 2K	Butas C2	41.50
1.42 - 2K	Butas C2	41.50
1.43 - 3K	Butas D3 ŽN	55.78
1.44 - 3K	Butas E2	59.90
1.45 - 2K	Butas C2 ŽN	41.59
1.46 - 2K	Butas C2 ŽN	41.59
1.47 - 2K	Butas C2 ŽN	41.59
1.48 - 2K	Butas C2 ŽN	41.59
1.49 - 3K	Butas D3 ŽN	56.38
		<b>2,316.00 m<sup>2</sup></b>
<b>Komerčinės patalpos</b>		
K01	Komerčinė patalpa	63.84
K02	Komerčinė patalpa	63.98
		<b>127.82 m<sup>2</sup></b>
		<b>2,817.13 m<sup>2</sup></b>



Dviraičių vietos 14  
 ŽN pritaikyti butai 12

31 3A	Projekto autoras:	313 architects, UAB   k. 301313549, Manufaktūrų g. 20, LT-11342 Vilnius	Objektas:	Daugiabučių gyvenamųjų namų Justiniškių g. 126, Vilniuje	formatas A1
	40067 SPV V. Zokaitis 2023-04-20	A2243 SPDV A. Zanevičius 2023-04-20	Etapas:	statybos projektas	
Stadija	Užsakovs:	J126, UAB	Kompleksas:	Pastatas B. Pirmo aukšto planas	1:200
PP				313-130-PP-SA.1	0

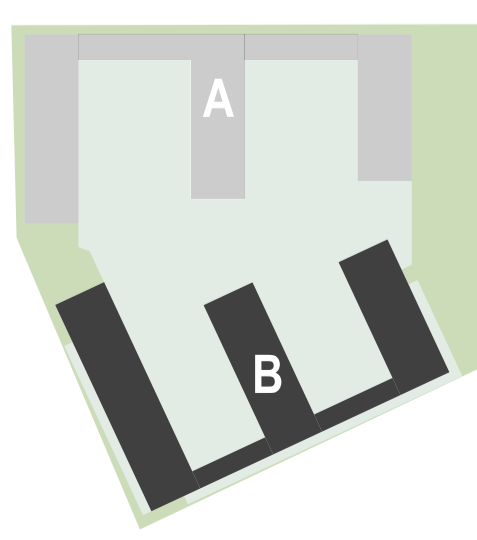


**Antro aukšto patalpų eksplikacija**

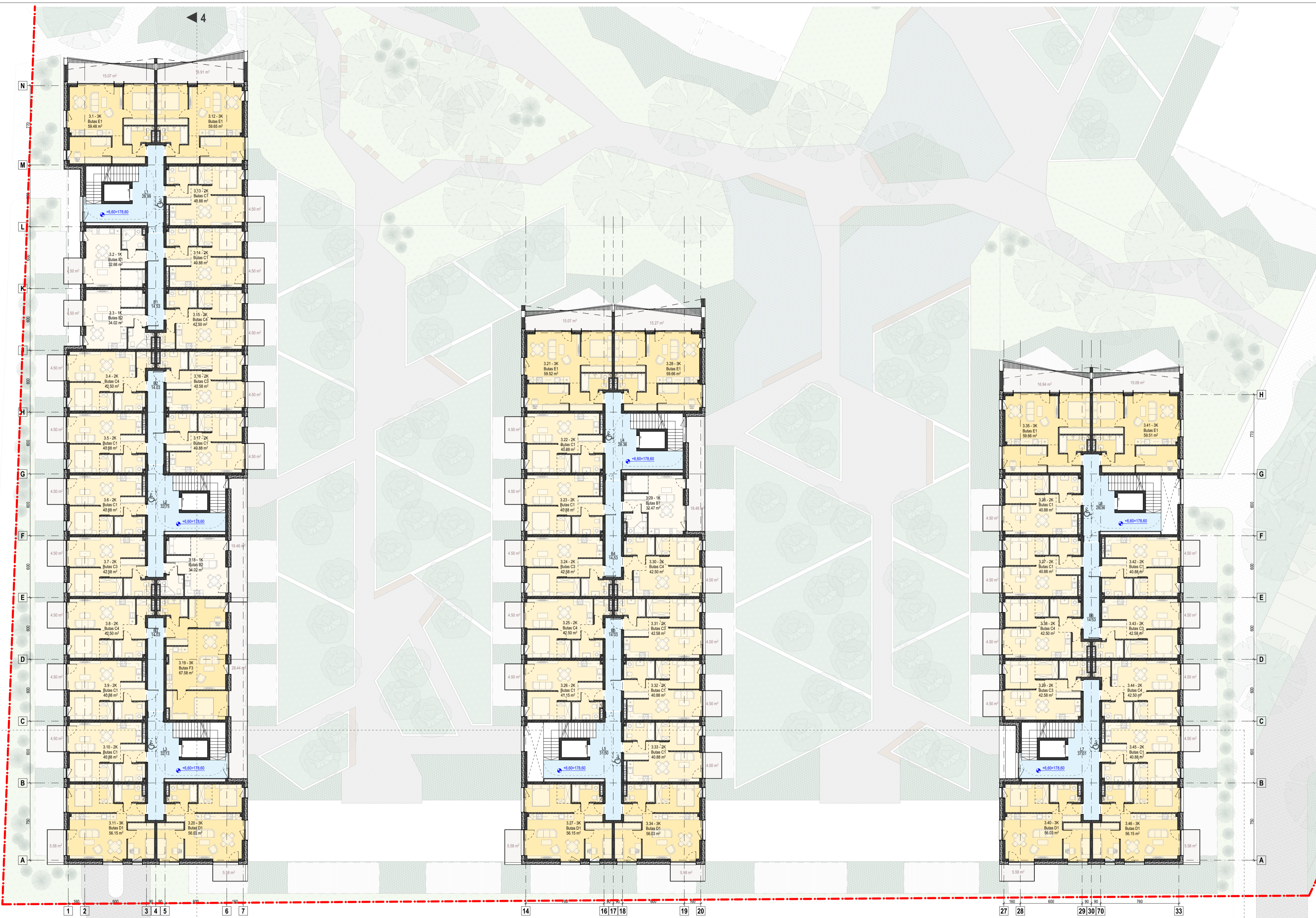
Nr.	Patalpa	Plotas, m <sup>2</sup>
<b>Bendros patalpos</b>		
B1	Koridorius	14.53
B2	Koridorius	14.03
B3	Koridorius	14.03
B4	Koridorius	14.53
B5	Koridorius	14.03
B6	Koridorius	14.03
L1	Laiptinė	28.36
L2	Laiptinė	41.43
L3	Laiptinė	40.81
L4	Laiptinė	37.67
L5	Laiptinė	41.33
L6	Laiptinė	38.69
L7	Laiptinė	45.69
		<b>359.16 m<sup>2</sup></b>

**Butai**

2.1 - 3K	Butas E1	59.77
2.2 - 3K	Butas F3	67.87
2.3 - 2K	Butas C3	42.76
2.4 - 2K	Butas C1	41.31
2.5 - 2K	Butas C1	41.31
2.6 - 2K	Butas C4	42.65
2.7 - 2K	Butas C3	42.73
2.8 - 2K	Butas C1	41.31
2.9 - 2K	Butas C1	41.31
2.10 - 3K	Butas D1	56.20
2.11 - 3K	Butas E1	59.64
2.12 - 2K	Butas C1	41.31
2.13 - 2K	Butas C1	41.33
2.14 - 2K	Butas C3	42.73
2.15 - 2K	Butas C4	42.65
2.16 - 2K	Butas C1	41.31
2.17 - 2K	Butas C4	42.65
2.18 - 2K	Butas C3	42.73
2.19 - 2K	Butas C1	41.31
2.20 - 3K	Butas D2	55.71
2.21 - 3K	Butas E1	59.79
2.22 - 2K	Butas C1	41.31
2.23 - 2K	Butas C1	41.31
2.24 - 2K	Butas C4	42.65
2.25 - 2K	Butas C3	42.73
2.26 - 2K	Butas C1	41.31
2.27 - 3K	Butas D2	56.20
2.28 - 3K	Butas E1	59.66
2.29 - 2K	Butas C1	41.31
2.30 - 2K	Butas C3	42.73
2.31 - 2K	Butas C4	42.65
2.32 - 2K	Butas C1	41.31
2.33 - 2K	Butas C1	41.31
2.34 - 3K	Butas D2	55.71
2.35 - 3K	Butas E1	59.67
2.36 - 2K	Butas C1	41.31
2.37 - 2K	Butas C1	41.31
2.38 - 2K	Butas C3	42.73
2.39 - 2K	Butas C4	42.65
2.40 - 3K	Butas D2	55.71
2.41 - 3K	Butas E1	59.80
2.42 - 2K	Butas C1	41.31
2.43 - 2K	Butas C4	42.65
2.44 - 2K	Butas C3	42.73
2.45 - 2K	Butas C1	41.16
2.46 - 3K	Butas D1	56.20
		<b>2,145.80 m<sup>2</sup></b>
		<b>2,504.96 m<sup>2</sup></b>



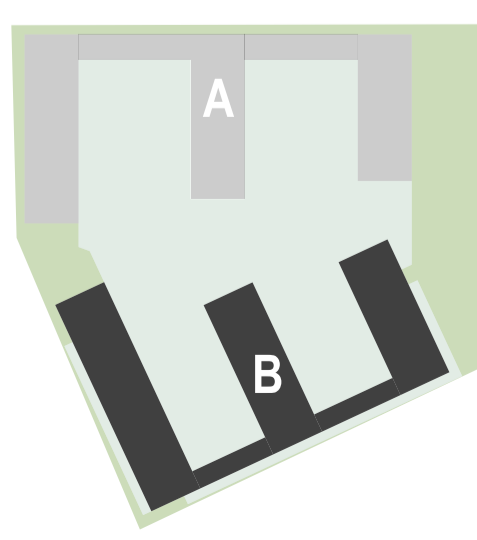
31 3A	Projekto autoras:	313 architects, UAB   k. 301313549, Manufaktūrų g. 20, LT-11342 Vilnius	Objektas:	Daugiabučių gyvenamųjų namų Justiniškių g. 126, Vilniuje	formatas A1
	40067 SPV	V. Zokaitis	2023-04-20	Etapas:	statybos projektas
A2243 SPDV	A. Zanevičius	2023-04-20	Objektas:	Pastatas B. Antro aukšto planas	Maštas:
Stadija	Užsakovas:	J126, UAB	Kompleksas:	313-130-PP-SA.2	1:200
PP					0



**Trečio aukšto patalpų eksplikacija**

Nr.	Pavadinimas	Plotas, m2
<b>Bendros patalpos</b>		
B1	Koridorius	14.53
B2	Koridorius	14.03
B3	Koridorius	14.03
B4	Koridorius	14.53
B5	Koridorius	14.03
B6	Koridorius	14.53
L1	Laiptinė	28.99
L2	Laiptinė	32.75
L3	Laiptinė	32.13
L4	Laiptinė	28.36
L5	Laiptinė	31.50
L6	Laiptinė	28.36
L7	Laiptinė	37.01
		<b>304.78 m<sup>2</sup></b>

<b>Butai</b>		
3.1 - 3K	Butas E1	59.48
3.2 - 1K	Butas B1	32.68
3.3 - 1K	Butas B2	34.02
3.4 - 2K	Butas C4	42.50
3.5 - 2K	Butas C1	40.88
3.6 - 2K	Butas C1	40.88
3.7 - 2K	Butas C3	42.58
3.8 - 2K	Butas C4	42.50
3.9 - 2K	Butas C1	40.88
3.10 - 2K	Butas C1	40.88
3.11 - 3K	Butas D1	56.15
3.12 - 3K	Butas E1	59.65
3.13 - 2K	Butas C1	40.88
3.14 - 2K	Butas C1	40.88
3.15 - 2K	Butas C4	42.50
3.16 - 2K	Butas C3	42.58
3.17 - 2K	Butas C1	40.88
3.18 - 1K	Butas B2	34.02
3.19 - 3K	Butas F3	67.58
3.20 - 3K	Butas D1	56.03
3.21 - 3K	Butas E1	59.52
3.22 - 2K	Butas C1	40.88
3.23 - 2K	Butas C1	40.88
3.24 - 2K	Butas C3	42.58
3.25 - 2K	Butas C4	42.50
3.26 - 2K	Butas C1	41.15
3.27 - 3K	Butas D1	56.15
3.28 - 3K	Butas E1	59.66
3.29 - 1K	Butas B1	32.47
3.30 - 2K	Butas C4	42.50
3.31 - 2K	Butas C3	42.58
3.32 - 2K	Butas C1	40.88
3.33 - 2K	Butas C1	40.88
3.34 - 3K	Butas D1	56.03
3.35 - 3K	Butas E1	59.66
3.36 - 2K	Butas C1	40.88
3.37 - 2K	Butas C1	40.88
3.38 - 2K	Butas C4	42.50
3.39 - 2K	Butas C3	42.58
3.40 - 3K	Butas D1	56.03
3.41 - 3K	Butas E1	59.51
3.42 - 2K	Butas C1	40.88
3.43 - 2K	Butas C3	42.58
3.44 - 2K	Butas C4	42.50
3.45 - 2K	Butas C1	40.88
3.46 - 3K	Butas D1	56.15
		<b>2,102.12 m<sup>2</sup></b>
		<b>2,406.90 m<sup>2</sup></b>



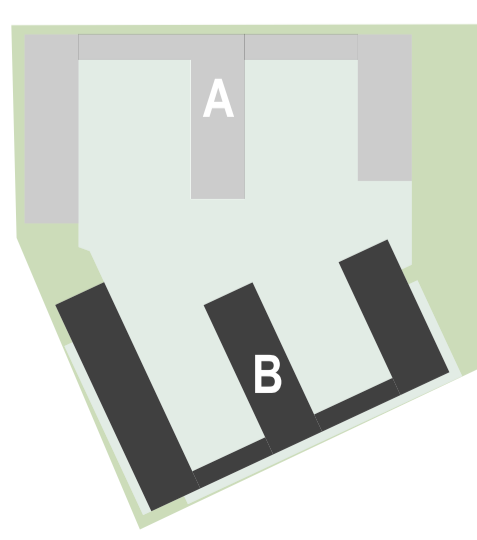
<b>31</b> <b>3A</b>	Projekto autoras:	313 architects, UAB   k. 301313549, Manufaktūrų g. 20, LT-11342 Vilnius	Objektas:	Daugiabučių gyvenamųjų namų Justiniškių g. 126, Vilniuje	formatas A1
	Projekto vadovas:	V. Zokaitis	2023-04-20	Architektas:	A. Zanevičius
Stadija:	Užsakovo:	J126, UAB	2023-04-20	Objekto pavadinimas:	Pastatas B. Trečio aukšto planas
PP	Užsakovo:	J126, UAB	2023-04-20	Projektas:	313-130-PP-SA.3
				Skalės:	1:200
				Laikas:	0



**Ketvirto aukšto patalpų eksplikacija**

Nr.	Patalpa	Plotas, m2
<b>Bendros patalpos</b>		
B1	Koridorius	14.53
B2	Koridorius	14.03
B3	Koridorius	14.03
B4	Koridorius	14.53
B5	Koridorius	14.03
B6	Koridorius	14.53
B7	Laiptinė	36.38
L1	Laiptinė	28.36
L2	Laiptinė	32.63
L3	Laiptinė	31.50
L4	Laiptinė	28.99
L5	Laiptinė	31.50
L6	Laiptinė	28.36
		<b>303.40 m²</b>

<b>Butai</b>		
4.1 - 3K	Butas E1	61.18
4.2 - 1K	Butas B1	32.50
4.3 - 1K	Butas B2	33.88
4.4 - 2K	Butas C3	42.41
4.5 - 2K	Butas C1	40.94
4.6 - 2K	Butas C1	40.94
4.7 - 2K	Butas C4	42.33
4.8 - 2K	Butas C3	42.43
4.9 - 2K	Butas C1	40.94
4.10 - 2K	Butas C1	40.94
4.11 - 3K	Butas D1	55.83
4.12 - 3K	Butas E1	59.37
4.13 - 2K	Butas C1	40.94
4.14 - 2K	Butas C1	40.94
4.15 - 2K	Butas C3	42.41
4.16 - 2K	Butas C4	42.33
4.17 - 2K	Butas C1	40.94
4.18 - 1K	Butas B2	33.88
4.19 - 1K	Butas B2	33.86
4.20 - 1K	Butas B1	32.47
4.21 - 3K	Butas D1	55.94
4.22 - 3K	Butas E1	59.52
4.23 - 2K	Butas C1	40.94
4.24 - 2K	Butas C1	40.94
4.25 - 2K	Butas C4	42.33
4.26 - 3K	Butas F3	67.23
4.27 - 3K	Butas D1	55.83
4.28 - 3K	Butas E1	59.38
4.29 - 1K	Butas B1	32.35
4.30 - 2K	Butas C3	42.41
4.31 - 2K	Butas C4	42.34
4.32 - 2K	Butas C1	40.94
4.33 - 2K	Butas C1	40.94
4.34 - 3K	Butas D1	55.94
4.35 - 3K	Butas E1	59.42
4.36 - 2K	Butas C1	40.94
4.37 - 2K	Butas C1	40.94
4.38 - 2K	Butas C3	42.41
4.39 - 2K	Butas C4	42.34
4.40 - 3K	Butas D1	55.94
4.41 - 3K	Butas E1	59.50
4.42 - 3K	Butas F3	67.22
4.43 - 2K	Butas C3	42.41
4.44 - 2K	Butas C1	40.94
4.45 - 3K	Butas D1	55.83
		<b>2,066.38 m²</b>
		<b>2,369.78 m²</b>



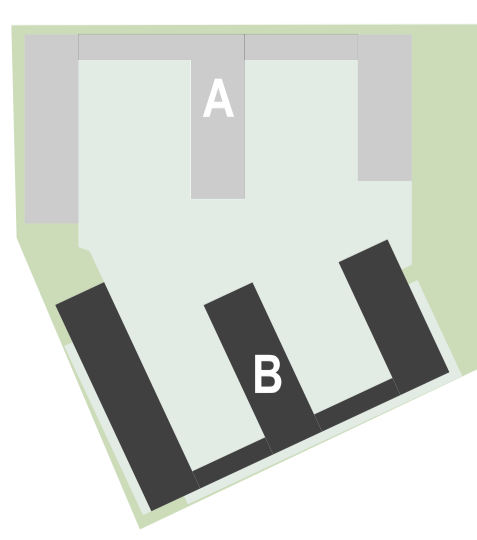
31 3A	Projekto autoras:	313 architects, UAB   k. 301313549, Manufaktūrų g. 20, LT-11342 Vilnius	Objektas:	Daugiabučių gyvenamųjų namų Justiniškių g. 126, Vilniuje	formatas A1
	Projekto vadovas:	V. Zokaitis	Užsakovas:	A. Zanevičius	Pastatas B. Ketvirto aukšto planas
40067	SPV	2023-04-20	Etapas:	2023-04-20	Mastelis
A2243	SPDV	2023-04-20	Kompleksas:	1:200	Laida
PP	Užsakovas:	J126, UAB	Kompleksas:	313-130-PP-SA.4	0



**Penkto aukšto patalpų eksplikacija**

Nr.	Patalpa	Plotas, m2
<b>Bendros patalpos</b>		
B1	Koridorius	14.53
B2	Koridorius	14.03
B3	Koridorius	14.03
B4	Koridorius	14.53
B5	Koridorius	14.03
B6	Koridorius	14.53
L1	Laiptinė	38.33
L2	Laiptinė	42.33
L3	Laiptinė	41.71
L4	Laiptinė	29.26
L5	Laiptinė	32.40
L6	Laiptinė	29.89
L7	Laiptinė	37.91
		<b>337.51 m<sup>2</sup></b>

<b>Butai</b>		
5.1 - 3K	Butas E1	59.19
5.2 - 2K	Butas C1	40.86
5.3 - 2K	Butas C3	42.25
5.4 - 2K	Butas C4	42.15
5.5 - 2K	Butas C1	40.86
5.6 - 2K	Butas C1	40.86
5.7 - 2K	Butas C3	42.25
5.8 - 2K	Butas C4	42.15
5.9 - 2K	Butas C1	40.86
5.10 - 2K	Butas C1	40.86
5.11 - 3K	Butas D1	55.77
5.12 - 3K	Butas E1	59.33
5.13 - 2K	Butas C1	40.86
5.14 - 2K	Butas C1	40.86
5.15 - 2K	Butas C4	42.15
5.16 - 2K	Butas C3	42.25
5.17 - 2K	Butas C1	40.86
5.18 - 2K	Butas C4	42.15
5.19 - 2K	Butas C3	42.25
5.20 - 2K	Butas C1	40.86
5.21 - 3K	Butas D1	55.65
5.22 - 3K	Butas E1	59.20
5.23 - 2K	Butas C1	40.86
5.24 - 2K	Butas C1	40.86
5.25 - 2K	Butas C3	42.25
5.26 - 1K	Butas B2	33.86
5.27 - 1K	Butas B1	32.21
5.27 - 3K	Butas D1	55.77
5.28 - 3K	Butas D1	55.77
5.29 - 3K	Butas E1	59.34
5.30 - 1K	Butas B1	32.21
5.31 - 2K	Butas C4	42.17
5.32 - 2K	Butas C3	42.25
5.33 - 2K	Butas C1	40.86
5.34 - 2K	Butas C1	40.86
5.35 - 3K	Butas D1	55.65
5.36 - 3K	Butas E1	59.34
5.37 - 2K	Butas C1	40.86
5.38 - 2K	Butas C1	40.86
5.39 - 2K	Butas C4	42.17
5.40 - 2K	Butas C3	42.25
5.41 - 3K	Butas D1	55.65
5.42 - 3K	Butas E1	59.19
5.43 - 1K	Butas B1	32.21
5.44 - 1K	Butas B2	33.86
5.45 - 2K	Butas C3	42.17
5.46 - 2K	Butas C1	40.86
		<b>2,098.82 m<sup>2</sup></b>
		<b>2,436.33 m<sup>2</sup></b>



31 3A	Projekto autoras:	313 architects, UAB   k. 301313549, Manufaktūrų g. 20, LT-11342 Vilnius	Objektas:	Daugiabučių gyvenamųjų namų Justiniškių g. 126, Vilniuje statybos projektas	Formatas:	A1
	40067 SPV	V. Zokaitis	2023-04-20	Etapas:	Pastatas B. Penkto aukšto planas	Mastelis:
A2243 SPDV	A. Zanevičius	2023-04-20	Užsakovs:	J126, UAB	Kompleksas:	313-130-PP-SA.5
Stadija:	Užsakovs:	J126, UAB	Kompleksas:	313-130-PP-SA.5	Laiškas:	0