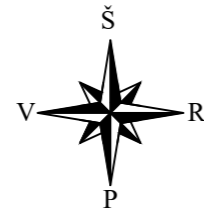
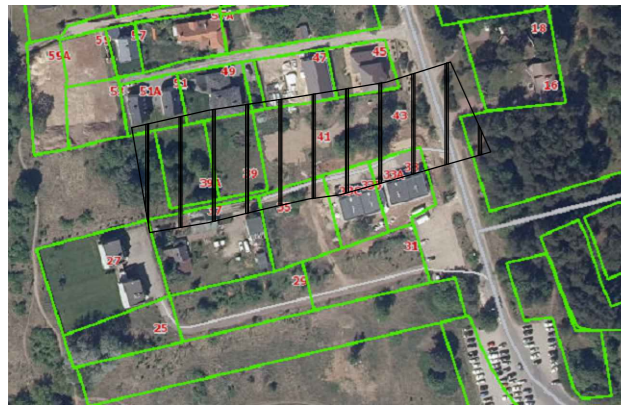


PLANUOJAMOS TERITORIJOS VIETA

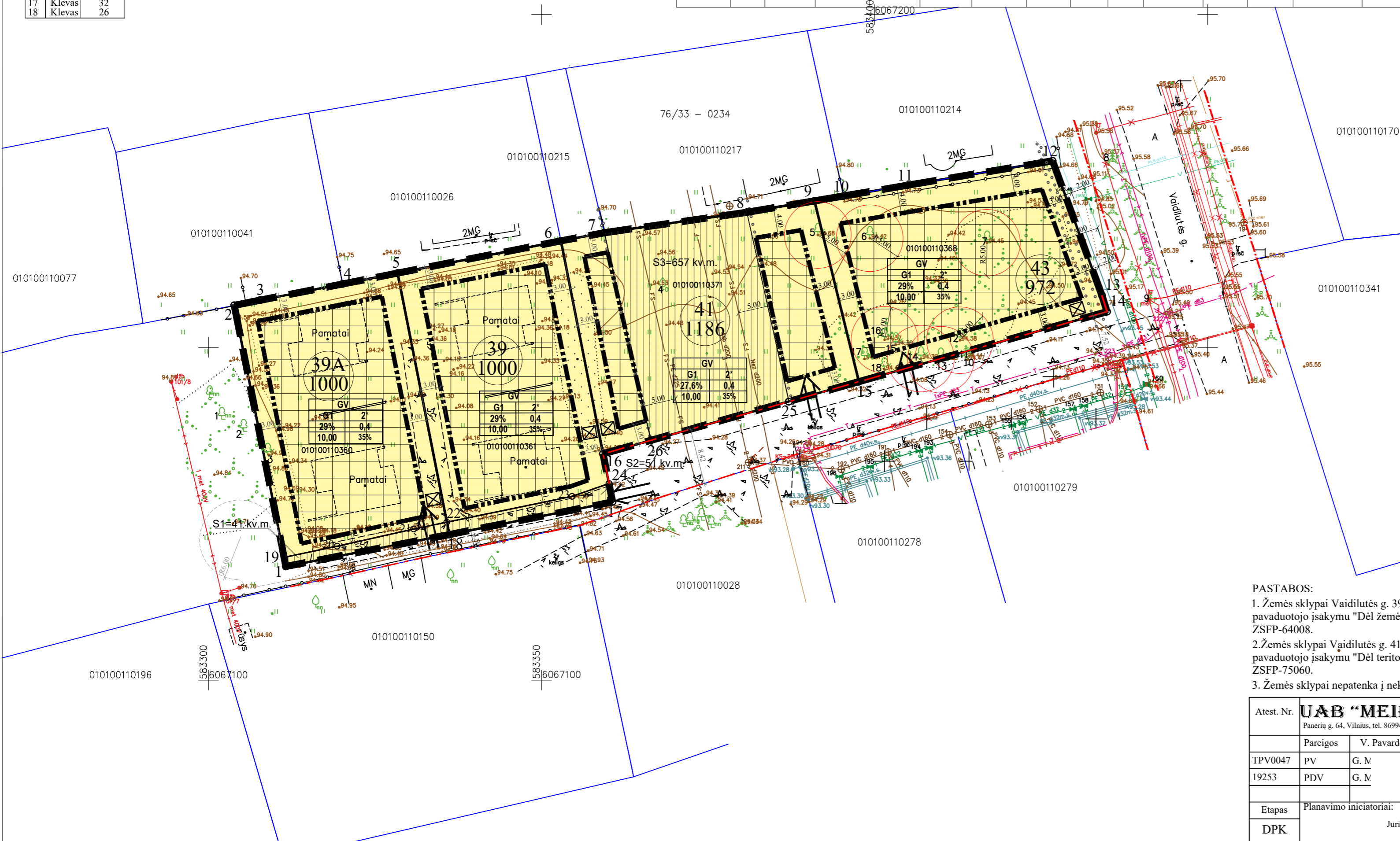


Nr.	Rūšis	Diametras cm
1	Liepa	38
2	Klevas	25
3	Klevas	25
4	Obelis	12
5	Klevas	20
6	Uosis	25
7	Klevas	29
8	Pašis	22
9	Pašis	17
10	Klevas	34
11	Pašis	43
12	Klevas	22
13	Klevas	20
14	Klevas	20
15	Klevas	17
16	Klevas	20
17	Klevas	32
18	Klevas	26

PASTABOS:

- Statant namus aukštesnius nei 8,5 m aukščio, būtina padidinti atstumą nuo sklypo ribos iki užstatymo linijos pagal statinių išdėstymo namo sklype gretimų sklypų atžvalgų reikalavimus.
 - Prie pastatų turi būti užtikrintas priešgaisrinis automobilų privažiavimas.
 - Sildymo reglamentas - dujos, elektra, geoterminis ar kt.
 - Detaliojo plano riba sutampa su planuojamų žemės sklypų ribomis.
 - Statybos linija nenustatoma.
 - Saugotinių želdinių tvarkymas turi būti vykdomas pagal Saugotinių medžių ir krūmų kirtimo, persodinimo ar kitokio šalinimo atveju, šių darbų vykdymo ir leidimų šioms darbams išdavimo, medžių ir krūmų vertės atlyginimo tvarkos aprašo, patvirtinto LR aplinkos ministro 2008-01-31 įsakymu Nr. D1-87, reikalavimus. Konkrečių medžių kirtimas sprendžiamas techninio projekto rengimo metu.
- *- Vadovaujantis Vilniaus miesto savivaldybės teritorijos bendrojo plano (reg. Nr. T00086338) sprendiniais, nustatomas didžiausias leistinas pastatų aukštis - 2 aukštai - skaičiuojamas įskaitant cokolinius, mansardinius aukštus bei antstatus, antresoles.

Teritorijos (jos dalies) Nr.	Žemės sklypo (jo dalies) Nr.	Žemės sklypo (jo dalies) plotas kv.m	Teritorijos naudojimo tipas	pagrindinė žemės naudojimo paskirtis	žemės sklypo naudojimo būdas (būdal)	Leistinas pastatų aukštis		Leidžiamas užstatymo tankis, %	Leidžiamas užstatymo intensyvumas/ ar užstatymo tūro tankis*	Užstatymo tipas	galimi žemės sklypų dydžiai		priklausomųjų želdynų ir želdinių teritorijų dalys, %	pastatų aukštų skaičius	statinių paskirtys	kiti reglamentai
						nuo žemės paviršiaus, m	altitudė, m				mažiausia, ha	didžiausia, ha				
1	2	3	4	5	6	7	8	9	10	11	12	13	14	15	16	17
	39A1000		Gyvenamoji teritorija (GV)	kita	G1 Vienbučių ir dvibučių gyvenamųjų pastatų teritorijos	10,00	104,20	29	0,4	vd	—	—	35%	2*	Vienas vienbutis arba vienas dvibutis gyvenamas pastatas su priklausiniais	Aerodromo apsaugos zonos (III skyrius, I skirsnis). Požeminio vandens vandenviečių apsaugos zonos (VI skyrius, XI skirsnis). Elektros tinklų apsaugos zonos (III skyrius, IV skirsnis). Vandens tiekimo ir nuotekų, paviršinių nuotekų tvarkymo infrastruktūros apsaugos zonos (III skyrius, X skirsnis). S1-41 kv.m. kelio ir inž. tinklų servitutas. Didžiausia nelaidžių dangų ploto dalis sklype, kuriai netaikomos kompensacinės priemonės - 40 %.
	39 1000					10,00	104,20	29	0,4	vd	—	—	35%	2*	Vienas vienbutis arba vienas dvibutis gyvenamas pastatas su priklausiniais	Aerodromo apsaugos zonos (III skyrius, I skirsnis). Požeminio vandens vandenviečių apsaugos zonos (VI skyrius, XI skirsnis). Elektros tinklų apsaugos zonos (III skyrius, IV skirsnis). Vandens tiekimo ir nuotekų, paviršinių nuotekų tvarkymo infrastruktūros apsaugos zonos (III skyrius, X skirsnis). S2-51 kv.m. kelio ir inž. tinklų servitutas. Didžiausia nelaidžių dangų ploto dalis sklype, kuriai netaikomos kompensacinės priemonės - 40 %.
	41 1186					10,00	104,50	27,6	0,4	vd	—	—	35%	2*	Vienas vienbutis arba vienas dvibutis gyvenamas pastatas su priklausiniais	Aerodromo apsaugos zonos (III skyrius, I skirsnis). Požeminio vandens vandenviečių apsaugos zonos (VI skyrius, XI skirsnis). Elektros tinklų apsaugos zonos (III skyrius, IV skirsnis). Vandens tiekimo ir nuotekų, paviršinių nuotekų tvarkymo infrastruktūros apsaugos zonos (III skyrius, X skirsnis). S3-657 kv.m. inž. tinklų servitutas. Didžiausia nelaidžių dangų ploto dalis sklype, kuriai netaikomos kompensacinės priemonės - 40 %.
	43 972					10,00	104,40	29	0,4	vd	—	—	35%	2*	Vienas vienbutis arba vienas dvibutis gyvenamas pastatas su priklausiniais	Aerodromo apsaugos zonos (III skyrius, I skirsnis). Požeminio vandens vandenviečių apsaugos zonos (VI skyrius, XI skirsnis). Elektros tinklų apsaugos zonos (III skyrius, IV skirsnis). Vandens tiekimo ir nuotekų, paviršinių nuotekų tvarkymo infrastruktūros apsaugos zonos (III skyrius, X skirsnis). Elektros tinklų apsaugos zonos (III skyrius, IV skirsnis). Didžiausia nelaidžių dangų ploto dalis sklype, kuriai netaikomos kompensacinės priemonės - 40 %.



Sąrtinių ženklių lentelė	
	Detaliojo plano galiojimo riba
	Esamo sklypo riba registruota VĮ Registru centre
	Gretimų sklypų ribos
	Gatvės raudonoji linija
	Statybos riba
	Ivažiavimas - išvažiavimas, eismo kryptis
	Statybos zona, kurioje galima statyba
	Servitutas
	Apsauginių zonų riba
	Esami medžiai
	Mažiausias atstumas nuo medžio iki pastato
	Esami statinių pamatai
	Esami statiniai gretimuose žemės sklypuose
	Elektros tinklai
	Esami ryšių tinklai
	Esami dujų tinklai
	Esami vandentiekio tinklai
	Esami buitinių nuotekų tinklai
	Tvora
	Esama elektros apskaitos spinta
	Esami apšvietimo stulpai

Teritorijos paskirtis ir naudojimo būdas	
	Kitos paskirtis
	G1 - Vienbučių ir dvibučių gyvenamųjų pastatų teritorijos

Reglamentų sąrtinių žymėjimas	
0	0. Teritorijos naudojimo tipas
1 2	1. Teritorijos naudojimo būdas
3 4	2. Leistinas pastatų aukštų skaičius
5 6	3. Užstatymo tankis procentais
	4. Užstatymo intensyvumas
	5. Leistinas pastatų aukštis metrais
	6. Priklausomųjų želdynų norma procentais

Sklypo numerio ir ploto žymėjimas	
m	m - sklypo numeris
n	n - sklypo plotas (kv. m.)

Sklypo (jo dalies) kampų pažymėjimas plane	Sklypo (jo dalies) kampų koordinatės	
	X	Y
1	6067117.08	583311.63
2	6067156.31	583303.88
3	6067157.08	583307.77
4	6067159.52	583320.16
5	6067161.15	583328.40
6	6067166.00	583352.92
7	6067167.22	583359.45
8	6067170.29	583380.83
9	6067172.00	583390.98
10	6067172.74	583395.37
11	6067174.36	583404.99
12	6067178.02	583426.72
13	6067157.78	583434.14
14	6067155.36	583434.90
15	6067144.84	583397.65
16	6067134.00	583359.24
17	6067126.77	583360.67
18	6067121.87	583336.16
19	6067118.44	583311.36
20	6067120.12	583319.32
21	6067122.71	583330.83
22	6067123.73	583335.80
23	6067127.61	583354.60
24	6067129.55	583360.14
25	6067141.84	583387.13
26	6067136.03	583366.40

- PASTABOS:
- Žemės sklypai Vaidilutės g. 39 ir 39A suformuoti 2020-10-26 Vilniaus miesto savivaldybės administracijos direktoriaus pavaduotojo įsakymu "Dėl žemės sklypo Vaidilutės g. 39 formavimo ir pertvarkymo projekto tvirtinimo" Nr. A30-2693/20. ZSFP-64008.
 - Žemės sklypai Vaidilutės g. 41 ir 43 suformuoti 2021-06-09 Vilniaus miesto savivaldybės administracijos direktoriaus pavaduotojo įsakymu "Dėl teritorijos prie Vaidilutės g. 39 formavimo ir pertvarkymo projekto tvirtinimo" Nr. A30-2068/21. ZSFP-75060.
 - Žemės sklypai nepatenka į nekilnojamųjų kultūros vertybių teritoriją ir apsaugos zoną bei saugomų teritorijų ribas.

Atest. Nr.	UAB "MEIRISTA"			Sklypų Vaidilutės g. 39, Vaidilutės g. 39a ir šalia esančios teritorijos detalusis planas inicijavimo sutarties pagrindu	
	Panerių g. 64, Vilnius, tel. 869947231, el. p. meiristaub@gmail.com				
	Pareigos	V. Pavardė	Parašas	Data	Laida
TPV0047	PV	G. M.		2022-10	PAGRINDINIS BRĖŽINYS. TERITORIJOS TVARKYMO IR NAUDOJIMO REGLAMENTAI. M1:500
19253	PDV	G. M.		2022-10	
Etapas	Planavimo iniciatoriai:			TPD Nr. K-VT-13-22-641	Lapas
DPK	Juridiniai asmenys			469-DPK-2022	Lapų
					1 1