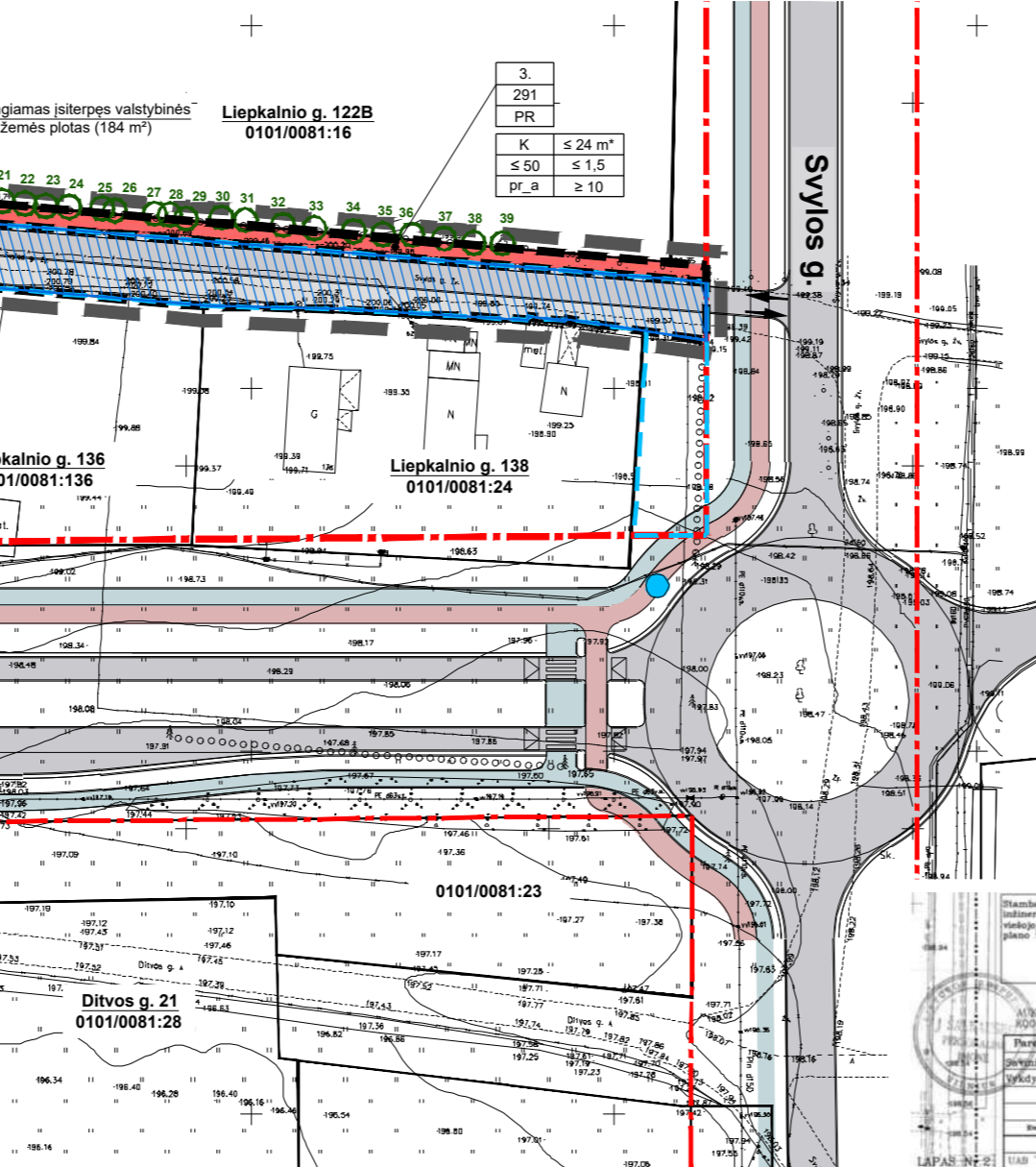


Teritorijos Nr.	Sklypo Nr.	Sklypo plotas, m²	PRIVALOMIEJI TERITORIJOS NAUDOJIMO REGLAMENTAI							PAPILDOMI TERITORIJOS NAUDOJIMO REGLAMENTAI							
			Teritorijos naudojimo tipas	Žemės naudojimo paskirtis	Žemės naudojimo būdai	Leistinas pastatų aukštis Nuo žemės paviršiaus, m	Altitudė, m	Anžeminio užstatymo tankis, %	Užstatymo intensyvumas	Užstatymo tipas	Galimi žemės sklypų dydžiai Mažiausi m²	Didžiausi m²	Priklausomųjų želdynų ir želdinių teritorijų dalys, %	Servitutai (m²)	Pastatų aukštų skaičius	Statinių paskirtys	Automobilių statyimo reglamentas
1.	15794	15794	Pramonės ir sandėliavimo teritorija (PR)	Kita	Komercinės paskirties objektų teritorijos (K); Pramonės ir sandėliavimo objektų teritorijos (P)	≤ 24 * alt. ≤ 226 *	≤ 50	≤ 1,5	perimetris reguliarus (nepilnai uždari kvartalai) (pr_a)	-	-	≥ 10	-	≤ 4 a	Negyvenamieji administracinės paskirties, viešbučių, prekybos, paslaugų, maitinimo, sporto paskirties pastatai; gamybos, pramonės, sandėliavimo paskirties pastatai	Požeminė automobilių saugykla, antžeminė aikštelė	Planuojamai teritorijai taikomi LR specialiųjų žemės naudojimo sąlygų reikalavimai 1, 4, 6, 10, 11 skirsnių reikalavimai, išsamiau aprašyti detaliojo plano sprendinių tekstinėje dalyje. Servitutas S (tarnaujantis) - suteikia teisę bet kuriuo paros metu važiuoti transporto priemonėmis, naudotis pėsčiųjų taku, tiesti, aptarnauti ir naudoti požemines ir antžemines komunikacijas. * - Vyraujantis pastatų absoliutus aukštis, kartu su visais ant jų sumontuotais įrenginiais, - alt. ≤ 222 m (20 m); atskiros pastatų konstrukcijos (daly) ar ant jų sumontuoti įrenginiai gali siekti absoliutinį aukštį alt. ≤ 226 m (24 m).
2.	2520	2520	Pramonės ir sandėliavimo teritorija (PR)	Kita	Komercinės paskirties objektų teritorijos (K); Susisieikimo ir inžinerinių tinklų koridorių teritorijos (I2)	≤ 24 *; alt. ≤ 226 *;	≤ 50;	≤ 1,5;	perimetris reguliarus (nepilnai uždari kvartalai) (pr_a);	-	-	≥ 10;	S (1475)	≤ 4 a;	Negyvenamieji administracinės, viešbučių, prekybos, paslaugų, maitinimo ir sporto paskirties pastatai	Požeminė automobilių saugykla, antžeminė aikštelė	
3.	291	291	Pramonės ir sandėliavimo teritorija (PR)	Kita	Komercinės paskirties objektų teritorijos (K)	≤ 24 * alt. ≤ 226 *	≤ 50	≤ 1,5	perimetris reguliarus (nepilnai uždari kvartalai) (pr_a)	-	-	≥ 10	-	≤ 4 a	Negyvenamieji administracinės, viešbučių, prekybos, paslaugų, maitinimo ir sporto paskirties pastatai	Požeminė automobilių saugykla, antžeminė aikštelė	

PATVIRTINTA:
Vilniaus miesto savivaldybės
Administracijos direktoriaus pavaduotojo įsakymu Nr.
20..... m mėn. d.



Planavimo iniciatoriaus atstovas
UAB "Power group property"
Direktorė Gražina Paukštienė



	PLANOJAMA TERITORIJA
	ESAMA SKLYPO RIBA
	NAIKINAMA SKLYPO RIBA
	PLANOJAMA SKLYPO RIBA
	PAMATUOTOS SKLYPAS NUOSAVYBĖS TEISIŲ ATKŪRIMUI
	ESAMOS RAUDONOSIOS GATVIŲ LINIJOS
	STATYBOS ZONOS RIBA
	SKIRTINGŲ REGLAMENTŲ RIBA
	NAIKINAMAS SERVITUTAS
	PLANOJAMAS KELIO SERVITUTAS
	STATYBOS ZONA (ANTŽEMINIS, POŽEMINIS UŽSTATYMAS)
	ESAMA ELEKTROS TINKLŲ APSAUGOS ZONA
	PLANOJAMAS DVIRAČIŲ TAKAS
	PLANOJAMI PĚSČIŲJŲ ŠALIGATVIAI
	ĮVAŽIAVIMAI/ IŠVAŽIAVIMAI / IŠ PLANUOJAMOS TERITORIJOS
	TERITORIJOJE AUGANTYS MEDŽIAI/ MEDŽIO NR.
	ŠALINAMI MEDŽIAI/ MEDŽIO NR.
	PROJEKTUOJAMI GAISRINIAI HIDRANTAI
PR	TERITORIJOS NAUDOJIMO TIPAS - PRAMONĖS IR SANDĖLIAVIMO TERITORIJA
ŽEMĖS NAUDOJIMO BŪDAS	KOMERCINĖS PASKIRTIES OBJEKTŲ TERITORIJA
SUSISIEKIMO IR INŽINERINIŲ TINKLŲ KORIDORIŲ TERITORIJA	
1	SKLYPO NUMERIS
15794	SKLYPO PLOTAS
TERITORIJOS NAUDOJIMO REGLAMENTAI:	
1	1 - žemės naudojimo būdas
2	2 - pastatų aukštis (m)
3	3 - užstatymo tankis (%)
4	4 - užstatymo intensyvumas (vieneto dalimis)
5	5 - užstatymo tipas
6	6 - priklausomųjų želdynų ir želdinių teritorijų dalys (%)

- Pastabos:**
- Statiniai sklypuose išdėstomi vadovaujantis STR 2.02.02:2004 "Visuomeninės paskirties statiniai" 3 priedu "Statinių išdėstymo sklype reikalavimai". Neišlaikant reglamentuotų atstumų nuo pastatų iki sklypų ribų techninio projekto etpe turi būti gauti rašytiniai besiribojančių sklypų savininkų ar valdytojų sutikimai pagal STR 1.05.01:2017 "Statybą leidžiantis dokumentai. Statybos užbaigimas. Statybos sustabdymas. Savavališkos statybos padarinių šalinimas. Statybos pagal neteisėtai išduotą statybą leidžiantį dokumentą padarinių šalinimas" 7 priedą.
 - Požeminis užstatymas galimas visoje planuojamoje teritorijoje, vadovaujantis Teritorijų planavimo įstatymo, STR 2.02.02:2004 3 priedo ir STR 1.05.01:2017 7 priedo reikalavimais.
 - Įvažiavimų, išvažiavimų ir gatvių elementų techniniai parametrai konkretizuojami techninio projekto stadijoje. Išlaikomi saugūs atstumai nuo planuojamų antžeminių automobilių stovėjimo aikštelių, įvažiavimų ir požemines saugyklas iki aplinkinių esamų ir projektuojamų pastatų.
 - Inžinerinių tinklų iškėlimas, rekonstravimas ar nauja statyba, planuojamo užstatymo prijungimas prie esamų centralizuotų miesto inžinerinių tinklų sprendžiamas techninio projekto stadijoje. Esamiems inžineriniams tinklams galioja apsaugos zonos, nustatytos LR specialiųjų žemės naudojimo sąlygų įstatymo III skyriuje "Inžinerinė infrastruktūra".
 - Statiniai sklype išdėstomi užtikrinant gaisrinę saugą, vadovaujantis STR 2.02.02:2004 "Visuomeninės paskirties statiniai", STR 2.01.01(2):1999 „Esminiai statinio reikalavimai. Gaisrinė sauga“ reikalavimais, LR Aplinkos ministro ir Priešgaisrinės apsaugos ir gelbėjimo departamento prie Vidaus reikalų ministerijos direktoriaus 2010-12-07 įsakymu Nr. 1-338 patvirtintais „Gaisrinės saugos pagrindiniai reikalavimai“, 2013-12-31 įsakymu Nr. D1-995/1-312 patvirtintomis "Gaisrinės saugos normomis teritorijų planavimo dokumentams rengti".

Planavimo medžiagos techninio projekto stadijos esančių planų pateiktas su išdėstymu žemės naudojimo sąlygų reikalavimai organizacijoms, vykdančioms elektros tinklų apsaugos (ETPA) funkcijas (Pareikšime Nr. 24799)

Planavimo medžiagos techninio projekto stadijos esančių planų pateiktas su išdėstymu žemės naudojimo sąlygų reikalavimai organizacijoms, vykdančioms elektros tinklų apsaugos (ETPA) funkcijas (Pareikšime Nr. 27332)

UAB "ARCHITEKTŲ KŪRYBINĖ GRUPĖ" 500 2 2020 11 19

J.K. 125921419	UAB "SENOJO Miesto ARCHITEKTAI"	
A1107 NKPA 0351	PV D. SABALIAUSKIENĖ	2021-07
A1904	PDV V. MICIŪTĖ-BRUŽIENĖ	2021-07
STADIJA	INICIATORIUS:	
DP	UAB "POWER GROUP PROPERTY"	

APIE 344 HA TERITORIJOS KUPRIONIŠKĖSE PIRMOJO ĮGYVENDINIMO ETAPU 50 HA TERITORIJOS PRIE LIEPKALNIO G. DETALIOJO PLANO SPRENDINIŲ KOREGAVIMAS TERITORIJOS DALYJE IR SKLYPUOSE LIEPKALNIO G. 132A, 134 IR 134A			
PAGRINDINIS BRĖŽINYS		LAIDA	
M 1:1000		0	
K-VT-13-21-74	LAPAS	LAPŲ	
SMA 20/ 29	1	1	