

1.5 (2) p.

VILNIAUS MIESTO GATVIŲ IŠDĖSTYMO PLANAS M 1 : 4000

PAVADINIMŲ, GATVĖMS, PASTATAMS, STATINIAMS IR KITIEMS OBJEKTAMS SUTEIKIMO, KEITIMO IR IŠTRAUKIMO Į APSKAITĄ TVARKOS APRAŠO 1 PRIEDAS

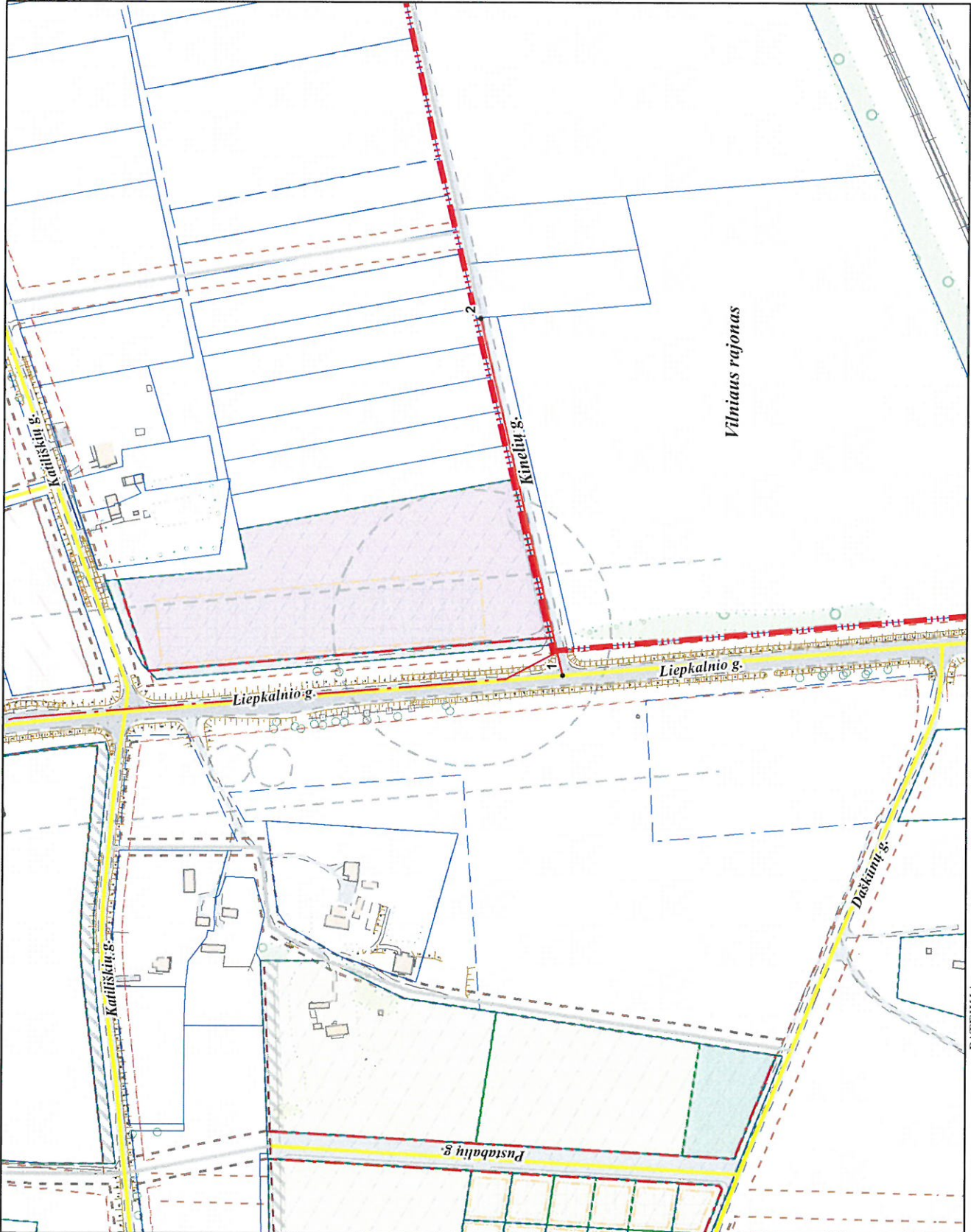
Vilniaus miesto savivaldybės tarybos 2017 m. _____ d. sprendimo Nr. _____ priedas

Kartografinis pagrindas	KDB 500V
Gatvės taškų koordinatėjų nustatymo būdas	Grafinis

GATVIŲ TAŠKŲ KOORDINAČIŲ ŽINIARAŠTIS

Kinėlių g. - taškų Nr. plane 1 - 2

NR.-PLANE	X	Y
1	6052577,68	584860,49
2	6052637,84	585117,9



PATEIKIA:
 Vilniaus miesto savivaldybės administracijos
 Miesto plėtros departamento direktoriaus pavaduotoja