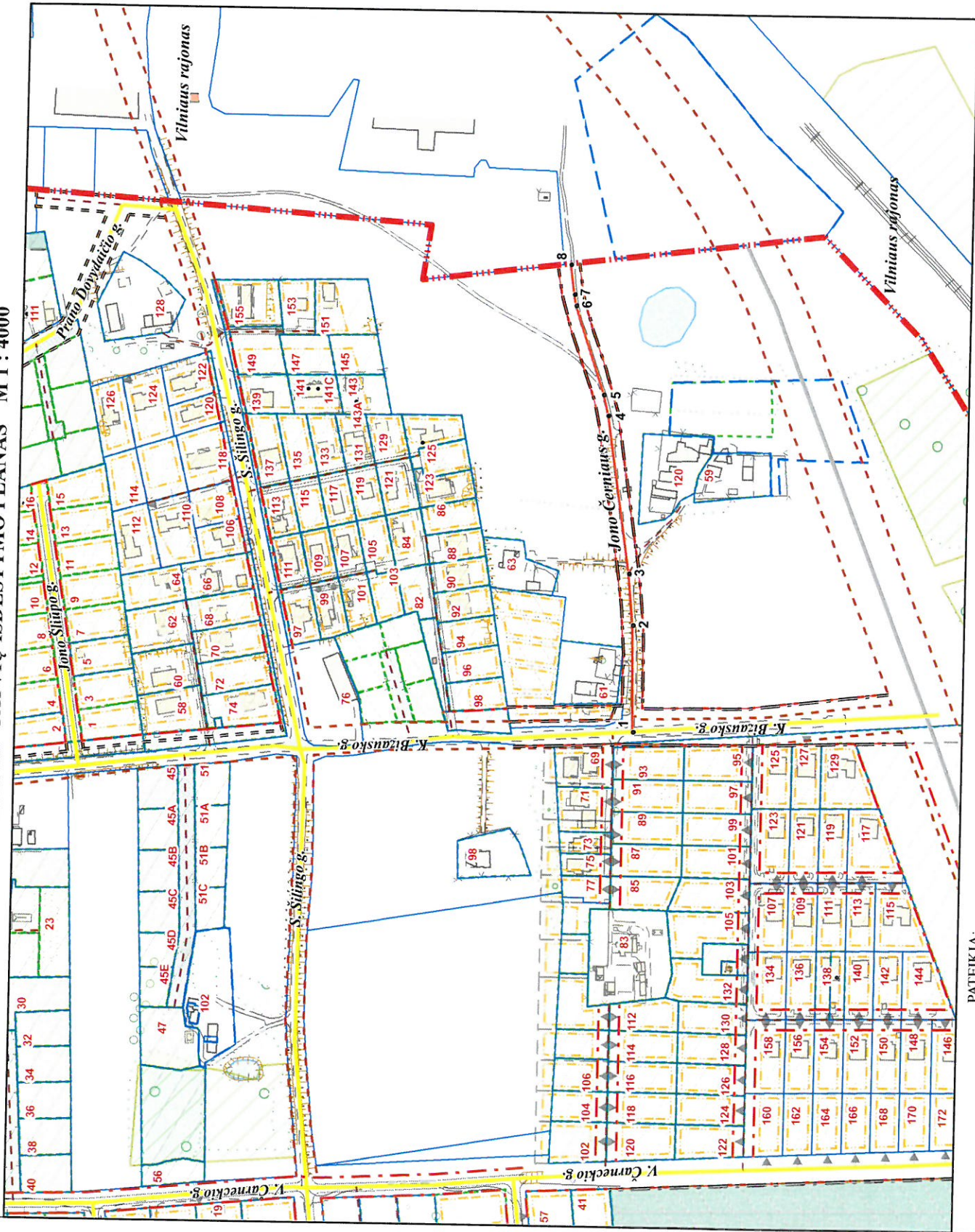


Naupasties Vilniaus sen.

1.2p.2

VILNIAUS MIESTO GATVIŲ IŠDĖSTYMO PLANAS M 1 : 4000



PAVADINIMŲ GATVĖMS, PASTATAMS, STATINIAMS IR KITIEMS OBJEKTAMS SUTEIKIMO, KEITIMO IR IŠTRAUKIMO Į APSKAITĄ TVARKOS APRASO 1 PRIEDAS

Vilniaus miesto savivaldybės tarybos 2018 m. _____ d. sprendimo Nr. _____ priedas

Kartografinis pagrindas	KDB 500V
Gatvės taškų koordinatinių nustatymo būdas	Grafinis

GATVIŲ TAŠKŲ KOORDINATIŲ ŽINIARAŠTIS Jono Černiaus g. - taškų Nr. plane 1 - 8

NR. PLANE	X	Y
1	6060294,58	590213,47
2	6060296,22	590291,43
3	6060300,01	590328,91
4	6060317,43	590443,64
5	6060321,18	590458,92
6	6060342,79	590523,7
7	6060344,21	590531,66
8	6060347,2	590553,3

PATEIKIA:
 Vilniaus miesto savivaldybės administracijos
 Miesto plėtros departamento direktoriaus pavaduotoja