

1.2 3p.

VILNIAUS MIESTO GATVIŲ IŠDĖSTYMO PLANAS M 1 : 3000

PAVADINIMŲ GATVĖMS, PASTATAMS, STATINIAMS IR KITIEMS OBJEKTAMS SUTEKIMO, KEITIMO IR IŠTRAUKIMO Į APSKAITĄ TVARKOS APRAŠO 1 PRIEDAS

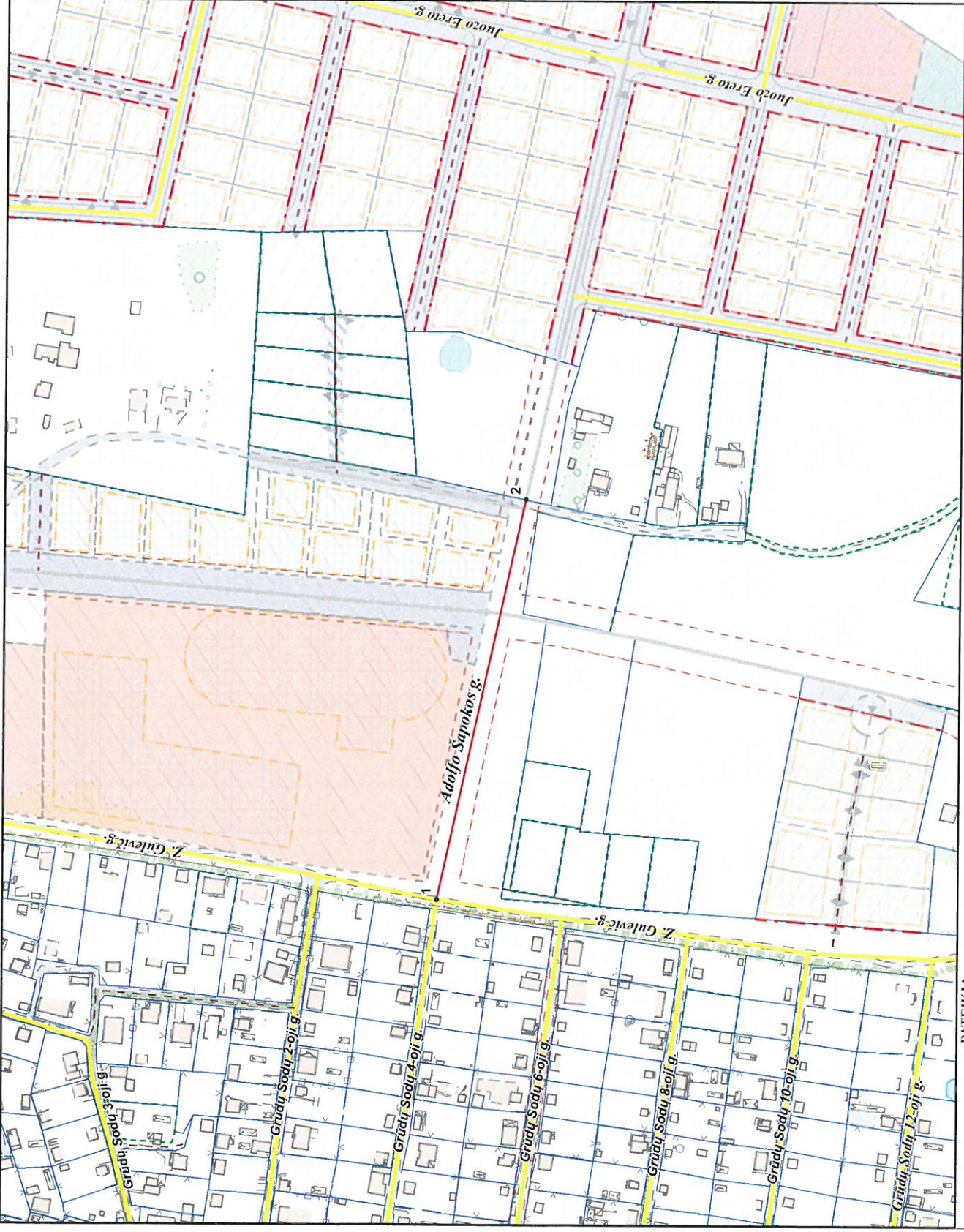
Vilniaus miesto savivaldybės tarybos 2017 m. \_\_\_\_\_ d. sprendimo Nr. \_\_\_\_\_ priedas

Kartografinis pagrindas	KDB 500V
Gatvės taškų koordinatinių nustatymo būdas	Grafinis

GATVIŲ TAŠKŲ KOORDINACIJŲ ŽINIARAŠTIS

Adolfo Šapokos g. - taškų Nr. plane 1 - 2

NR. PLANE	X	Y
1	6059252,7	588318,53
2	6059205,43	588536,93



PATEIKIA: Vilniaus miesto savivaldybės administracijos Miesto plėtros departamento direktoriaus pavaduotoja