

INDIVIDUALUS REKLAMINIO ĮRENGINIO ANT VIADUKO PROJEKTAS		OBJEKTO NR. 254
Vietos adresas :	Ukmergės ir Šeškinės gatvių sankryža (ant viaduko šiaurinio fasado)	
Reklamos plokštumos ilgis *:	ne mažesnis kaip gatvės važiuojamosios dalies.	
RĮ tipas:	Plokštumos ant viadukų, tunelių.	
Reklamos plokštumos maksimalus aukštis (m) *:	„V“. Tikslus aukštis turėtų būti nurodytas reklamos plokštumos konstrukciniame projekte.	
Reklamos plotas (m <sup>2</sup> ) **::	„B“ x „V“. Tikslus reklamos plotas turėtų būti nurodytas reklamos plokštumos konstrukciniame projekte.	
Reklamos plokštumos formatas **::	horizontalus, centruojant virš gatvės.	
Reklamos vaizdas :	statiškas.	
Reklamos plokštumos apšvietimas :	integruotas įrenginio viduje.	
RĮ kategorija :	plokštumos tipo įrenginys ant viaduko konstrukcijų.	
RĮ tvirtinimas ***:	pagal konstrukcinį projektą.	
RĮ vieta yra nekilnojamo kultūros paveldo objekto ir/ar vietovės teritorijoje:	ne.	
RĮ vieta yra nekilnojamo kultūros paveldo objekto ir/ar vietovės apsaugos zonoje:	ne.	
Konstrukcijos ir jos tvirtinimo projekto derinimas :	reikia viadukus ir tiltus prižiūrinčios įmonės UAB „Tiltuva“ pritarimo.	
Elektros prijungimas ****:	galimas prie Vilniaus gatvių (VA) apšvietimo elektros tinklų arba Energijos skirstymo operatoriaus (ESO) elektros skirstymo tinklo.	
Vietos centro koordinatės LKS94 :	6065211 / 580326,3	

## REIKALAVIMAI STATIŠKO VAIZDO PLOKŠTUMOS ANT VIADUKO DIZAINUI

### Reklamos formatas horizontalus

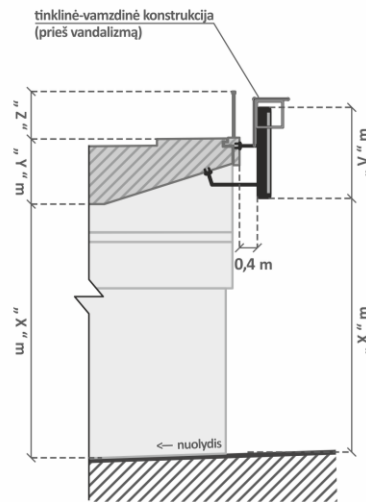
Išorinės reklamos įrenginys turi būti suprojektuotas kaip plokštumos tipo inžinerinis įrenginys tvirtinimui ant viaduko konstrukcijų. Reklamos įrenginio dizainas turi būti modernaus stiliaus, funkcionalus, be smulkių dekoru elementų, reklamos plokštumos apšvietimas turi būti integruotas įrenginio viduje, reklamos plokštumose demonstruojami vaizdai statiški, **reklamos skleidžiama šviesa neturi akinti vairuotojų ir kitų eismo dalyvių** bei trikdyti aplinkinių namų gyventojų rimties, šviesos ryškumas turi būti automatiškai didinamas arba mažinamas pasikeitus gretimos aplinkos bendro apšviestumo lygiui. Reklaminės plokštumos apsaugai nuo galimo vandalizmo ir/ar apipaišymo gali būti papildomai įrengta vamzdinė-tinklinė konstrukcija, kuri turi būti kuo mažiau pastebima.

Plokštumos tipo reklaminio įrenginio konstrukcija, apsauginė konstrukcija (jei ji įrengiama) ir tvirtinimo prie viaduko elementai turi būti identiškos viaduko konstrukcijų spalvai, pagaminti iš LST EN standartus atitinkančio plieno, visos įrenginio gamyboje naudojamos medžiagos ir tvirtinimo dalys turi būti parinktos nepažeidžiant technologinių ir saugos bei kitų Lietuvos Respublikoje galiojančių standartų reikalavimų, nekenksmingos aplinkai, kokybiškos, atitinkančios funkcinę paskirtį, atsparios UV spindulių poveikiui, karščiui, šalčiui. Visos korozijai neatsparios reklaminio įrenginio konstrukcijos dalys turi būti apsaugotos nuo korozijos.

Plokštumos tipo įrenginys turi būti pilnai parengtas naudoti gaminy, kuris gali būti surenkamas iš atskirų dalių (transportuoti tinkamų atskirų elementų) į vientisą plokštumą ir pritvirtinamas ant viaduko kabančios virš gatvės konstrukcijos, siektina kad įrenginio gylis būtų kaip galima mažesnis, pvz. 0,3 m. Viaduko ilgis yra santykinai didelis, todėl reklaminio įrenginio ilgis („B“ matmuo\*) mažesnis nei viaduko kabančios virš gatvės dalies ilgis („A“ matmuo\*) ir apima gatvės su važiuojamosiomis dalimis, šaligatviais ir vejomis tarp jų plotį. Viaduko kabančios virš gatvės konstrukcijos storis yra santykinai mažas, todėl reklaminio įrenginio plokštumos aukštis („V“ matmuo\*) turi būti viaduko konstrukcijos („Y“ matmuo\*) ir  $\leq 2/3$  apsauginės tvorelės aukščio („Z“ matmuo\*). Reklaminio įrenginio konstrukcija turi būti įrengta ne žemiau nei žemiausios viaduko konstrukcijos virš gatvės paviršiaus aukštis, nustatant aukštį atsižvelgti į esančius nuolydžius („X“ matmuo\*). Projektuojant ir įrengiant plokštumos tipo RĮ, tarp viaduko konstrukcijos krašto ir įrenginio korpuso turi būti numatytas  $\geq 40$  cm tarpas viaduko konstrukcijų priežiūrai.

Dokumento žymuo	Lapas	Lapų	Laida
VP21-115-RĮ/251	1	5	0

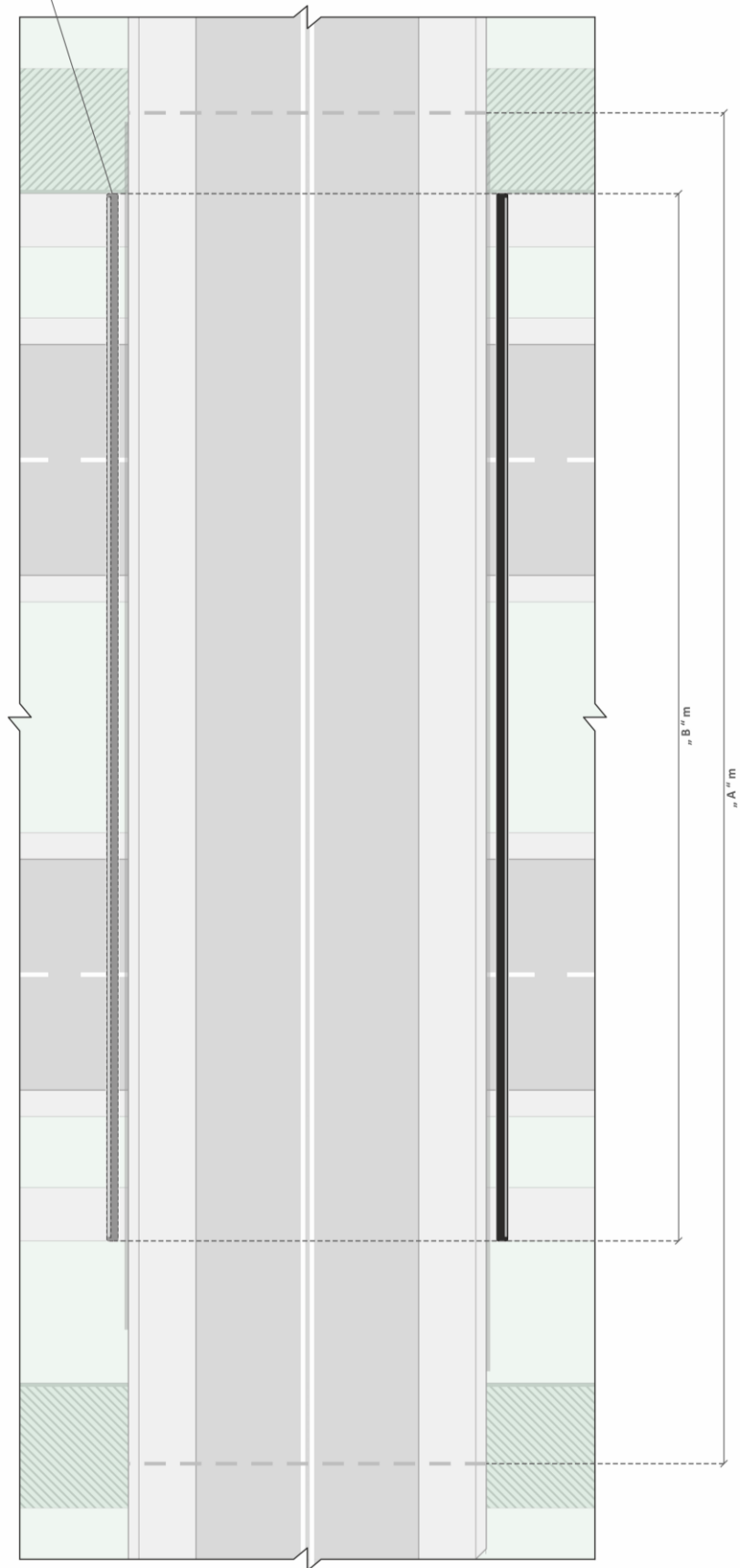
Stendo apšvietimą numatoma prijungti prie Vilniaus gatvių (VA) apšvietimo elektros tinklų arba Energijos skirstymo operatoriaus (ESO) elektros skirstymo tinklo, pagal šių įmonių išduotas prijungimo technines sąlygas ir atlikus bei nustatyta tvarka suderinus prijungimo projektą\*\*\*\*.



**ilustracija Nr.1**  
**(principinis viaduko su reklaminiu įrenginiu pjūvis)**

Dokumento žymuo	Lapas	Lapų	Laida
VP21-115-RJ/63	2	4	0

jei numatoma įrengti RJ ant viaduko kito fasado, jo ilgis ir aukštis turi būti kuo panašesnis (gali kisti tik dėl viaduko konstrukcijos ypatumų)



**ilustracija Nr.2**  
**(principinis viaduko su reklaminiu įrenginiu vaizdas iš viršaus)**

Dokumento žymuo	Lapas	Lapų	Laida
VP21-115-RJ/63	3	4	0

Pastabos:

- 1) \* – matmenis žymimus A, B, X, Y, Z ir V ženklais reikia tikslinti pagal viaduko konstrukcijas:
  - „A“ – viaduko fasado dalies kabančios virš gatvės konstrukcijos ilgis,
  - „X“ – žemiausios viaduko konstrukcijos virš gatvės paviršiaus aukštis (nustatant matmenį atsižvelgti į esančius nuolydžius),
  - „Y“ + „Z“ – viaduko fasado dalies kabančios virš gatvės konstrukcijos aukštis („Z“ dalis – viaduko apsauginė tvorelė),
  - „V“ – didžiausias RĮ aukštis („Y“ + 2/3 „Z“),
  - „V“ + „B“ – didžiausias RĮ aukštis + didžiausias RĮ ilgis\*\*;
- 2) \*\* – reklamos ploto formatai dėl reklaminių įrenginių techninių ir (ar) konstrukcinių sprendimų gali būti iki 10 procentų mažesni arba didesni, visais atvejais RĮ reklamos plokštuma negali būti žemiau nei „X“ m;
- 3) \*\*\* – konstrukcijos ir jos tvirtinimo projektas rengiamas konkurso laimėtojo lėšomis, pagal viaduką prižiūrinčios įmonės sąlygas;
- 4) \*\*\*\* – elektros prijungimo projektas ir elektros prijungimas rengiamas konkurso laimėtojo lėšomis, pagal tinklus eksploatuojančios organizacijos išduotas prijungimo sąlygas.

Dokumento žymuo	Lapas	Lapų	Laida
VP21-115-RĮ/63	4	4	0

# REKLAMINIO ĮRENGINIO VIZUALIZACIJA



Vaizdas nuo Ukmergės g. pietryčių kryptimi

INDIVIDUALŪS REKLAMINIO ĮRENGINIO IR JO VIETOS REIKALAVIMAI	OBJEKTO NR. 255
Vietos adresas :	Ateities ir Ukmergės gatvių viadukas, vakarinis fasadas
Reklamos plokštumos ilgis:	Ne mažesnis kaip gatvės važiuojamosios dalies.
Reklamos plokštumos aukštis:	Ne didesnis už viaduko ar tunelio konstrukcijas virš gatvės
RĮ tipas:	Plokštumos ant viadukų, tunelių
Plokštumos maksimalus aukštis (m) *:	„V“. Tikslus aukštis turėtų būti nurodytas reklamos plokštumos konstrukciniame projekte.
Reklamos plotas (m <sup>2</sup> ) **::	„B“ x „V“. Tikslus reklamos plotas turėtų būti nurodytas reklamos plokštumos konstrukciniame projekte.
Reklamos plokštumos formatas **::	horizontalus, centruojant virš gatvės.
Reklamos vaizdas :	statiškas.
Reklamos plokštumos apšvietimas :	integruotas įrenginio viduje.
RĮ kategorija :	plokštumos tipo įrenginys ant viaduko konstrukcijų.
RĮ tvirtinimas ***:	Tikslus reklamos plokštumos tvirtinimo būdas turėtų būti nurodytas reklamos plokštumos konstrukciniame projekte ir suderintas su UAB „Tiltuva“.
RĮ vieta yra nekilnojamo kultūros paveldo objekto ir/ar vietovės teritorijoje:	ne.
RĮ vieta yra nekilnojamo kultūros paveldo objekto ir/ar vietovės apsaugos zonoje:	ne.
Konstrukcijos ir jos tvirtinimo projekto derinimas :	reikia viadukus ir tiltus prižiūrinčios įmonės UAB „Tiltuva“ pritarimo.
Elektros prijungimas ****:	galimas prie Vilniaus gatvių (VA) apšvietimo elektros tinklų arba Energijos skirstymo operatoriaus (ESO) elektros skirstymo tinklo.
Vietos centro koordinatės LKS94:	6066653,6 / 579800

## REIKALAVIMAI STATIŠKO VAIZDO PLOKŠTUMOS ANT VIADUKO DIZAINUI

### Reklamos formatas horizontalus

Išorinės reklamos įrenginys turi būti suprojektuotas kaip plokštumos tipo inžinerinis įrenginys tvirtinimui ant viaduko konstrukcijų. Reklamos įrenginio dizainas turi būti modernaus stiliaus, funkcionalus, be smulkių dekoru elementų, reklamos plokštumos apšvietimas turi būti integruotas įrenginio viduje, reklamos plokštumose demonstruojami vaizdai statiški, **reklamos skleidžiama šviesa neturi akinti vairuotojų ir kitų eismo dalyvių** bei trikdyti aplinkinių namų gyventojų rimties, šviesos ryškumas turi būti automatiškai didinamas arba mažinamas pasikeitus gretimos aplinkos bendro apšviestumo lygiui. Reklaminės plokštumos apsaugai nuo galimo vandalizmo ir/ar apipaišymo gali būti papildomai įrengta vamzdinė-tinklinė konstrukcija, kuri turi būti kuo mažiau pastebima.

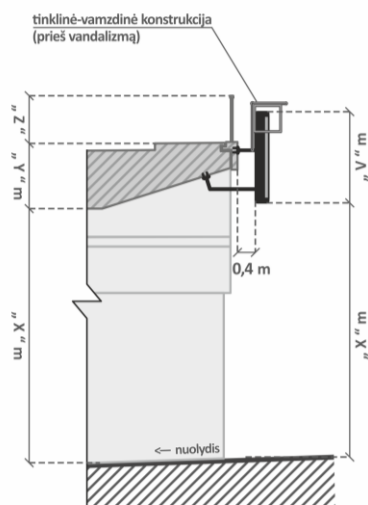
Plokštumos tipo reklaminio įrenginio konstrukcija, apsauginė konstrukcija (jei ji įrengiama) ir tvirtinimo prie viaduko elementai turi būti identiškos viaduko konstrukcijų spalvai, pagaminti iš LST EN standartus atitinkančio plieno, visos įrenginio gamyboje naudojamos medžiagos ir tvirtinimo dalys turi būti parinktos nepažeidžiant technologinių ir saugos bei kitų Lietuvos Respublikoje galiojančių standartų reikalavimų, nekenksmingos aplinkai, kokybiškos, atitinkančios funkcinę paskirtį, atsparios UV spindulių poveikiui, karščiui, šalčiui. Visos korozijai neatsparios reklaminio įrenginio konstrukcijos dalys turi būti apsaugotos nuo korozijos.

Plokštumos tipo įrenginys turi būti pilnai parengtas naudoti gaminy, kuris gali būti surenkamas iš atskirų dalių (transportuoti tinkamų atskirų elementų) į vientisą plokštumą ir pritvirtinamas ant viaduko kabančios virš gatvės konstrukcijos, siekta kad įrenginio gylis būtų kaip galima mažesnis, pvz. 0,3 m. Viaduko ilgis yra santykinai didelis, todėl reklaminio įrenginio ilgis („B“ matmuo) mažesnis nei viaduko kabančios virš gatvės dalies ilgis („A“ matmuo) ir apima gatvės su važiuojamosiomis dalimis, šaligatviais ir vejomis tarp jų plotį. Viaduko kabančios virš gatvės konstrukcijos storis yra santykinai mažas, todėl reklaminio įrenginio plokštumos aukštis („V“ matmuo) turi būti viaduko konstrukcijos („Y“ matmuo) ir  $\leq 2/3$  apsauginės tvorelės aukščio („Z“ matmuo). Reklaminio įrenginio konstrukcija turi būti įrengta ne žemiau nei žemiausios viaduko konstrukcijos virš gatvės paviršiaus aukštis, nustatant aukštį atsižvelgti į esančius nuolydžius („X“ matmuo). Projektuojant ir įrengiant

Dokumento žymuo	Lapas	Lapų	Laida
VP21-115-RĮ/255	1	4	0

plokštumos tipo RJ, tarp viaduko konstrukcijos krašto ir įrenginio korpuso turi būti numatytas  $\geq 40$  cm tarpas viaduko konstrukcijų priežiūrai.

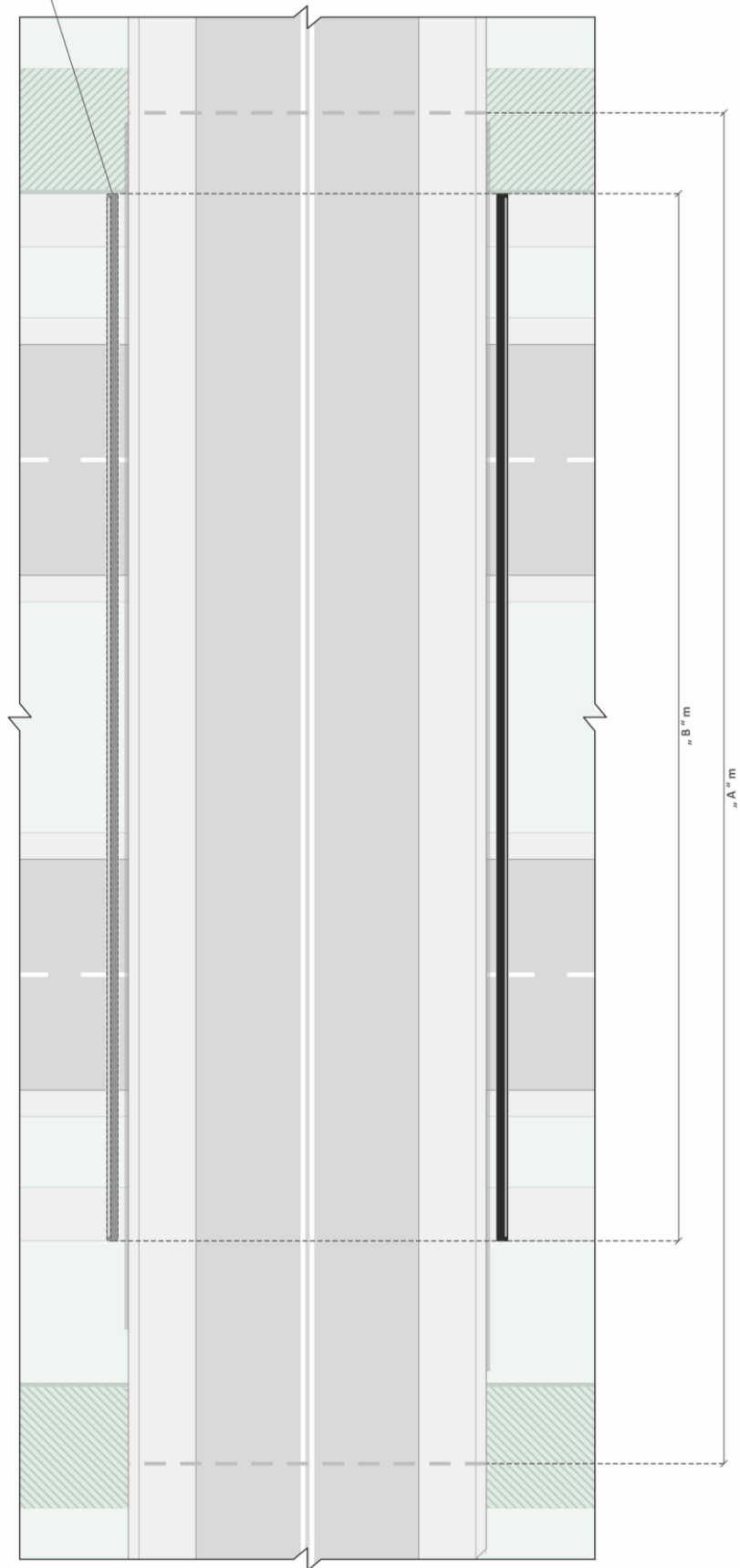
Stendo apšvietimą numatoma prijungti prie Vilniaus gatvių (VA) apšvietimo elektros tinklų arba Energijos skirstymo operatoriaus (ESO) elektros skirstymo tinklo, pagal šių įmonių išduotas prijungimo technines sąlygas ir atlikus bei nustatyta tvarka suderinus prijungimo projektą\*\*\*\*.



**ilustracija Nr.1**  
**(principinis viaduko su reklaminiu įrenginiu pjūvis)**

Dokumento žymuo	Lapas	Lapų	Laida
VP21-115-RJ/255	2	4	0

jei numatoma įrengti RJ ant viaduko kito fasado, jo ilgis ir aukštis turi būti kuo panašesnis (gali kisti tik dėl viaduko konstrukcijos ypatumų)



**ilustracija Nr.2**  
**(principinis viaduko su reklaminiu įrenginiu vaizdas iš viršaus)**

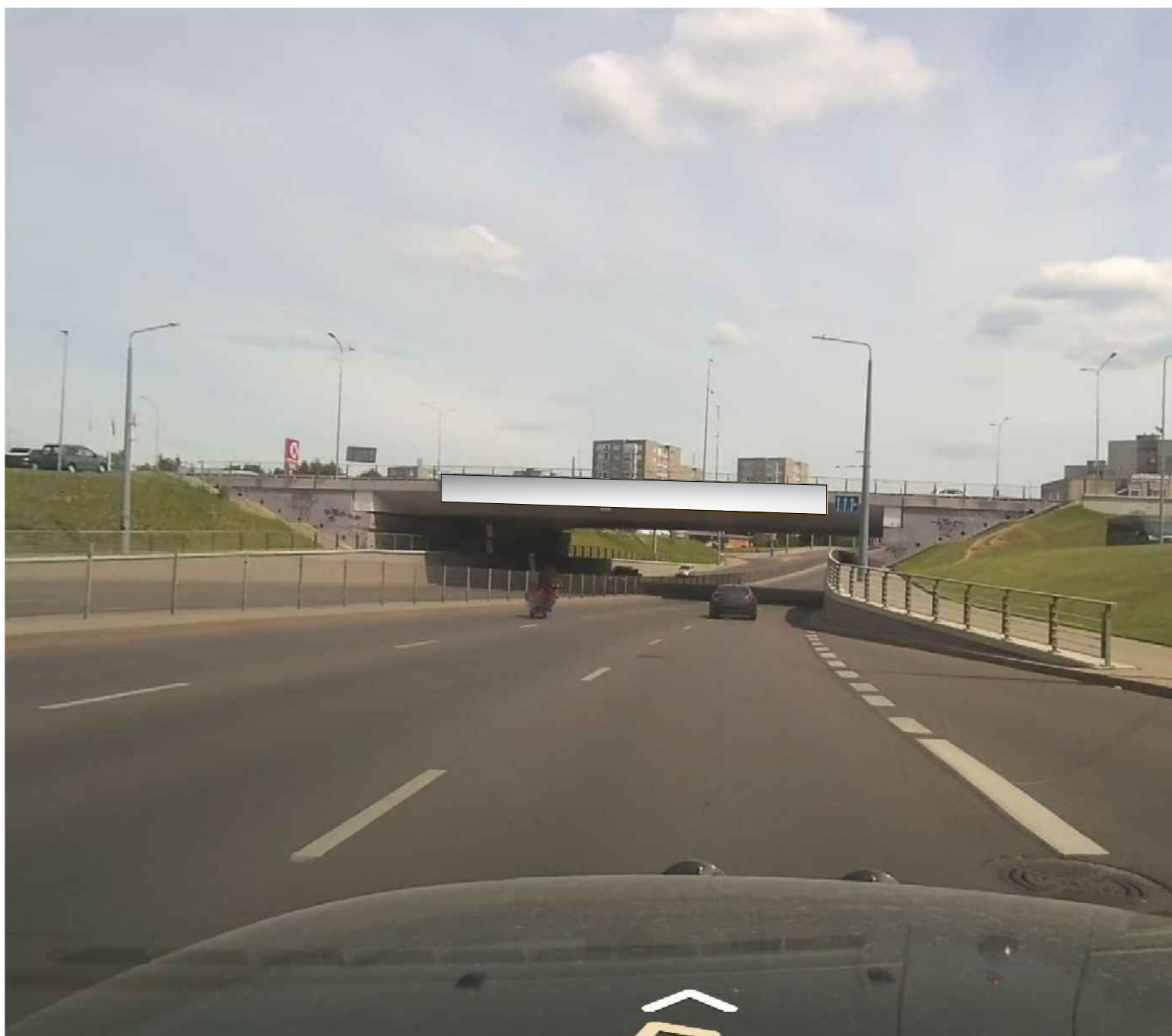
Dokumento žymuo	Lapas	Lapų	Laida
VP21-115-RJ/255	3	4	0

## Pastabos:

- 1) \* – matmenis žymimus A, X, Y, ir Z ženklais reikia tikslinti pagal viaduko konstrukcijas:
- „A“ – viaduko rytinio fasado dalies kabančios virš gatvės konstrukcijos ilgis,
  - „X“ – žemiausios viaduko konstrukcijos virš gatvės paviršiaus aukštis (nustatant matmenį atsižvelgti į esančius nuolydžius),
  - „Y“ + „Z“ – viaduko rytinio fasado dalies kabančios virš gatvės konstrukcijos aukštis („Z“ dalis – viaduko apsauginė tvorelė),
  - „V“ – didžiausias RĮ aukštis („Y“+2/3 „Z“),
  - „V“ + „B“ – didžiausias RĮ aukštis + didžiausias RĮ ilgis\*\*;
- 2) \*\* – reklamos ploto formatai dėl reklaminių įrenginių techninių ir (ar) konstrukcinių sprendimų gali būti iki 10 procentų mažesni arba didesni, visais atvejais RĮ reklamos plokštuma negali būti žemiau nei „X“ m;
- 3) \*\*\* – konstrukcijos ir jos tvirtinimo projektas rengiamas konkurso laimėtojo lėšomis, pagal viaduką prižiūrinčios įmonės sąlygas;
- 4) \*\*\*\* – elektros prijungimo projektas ir elektros prijungimas rengiamas konkurso laimėtojo lėšomis, pagal tinklus eksploatuojančios organizacijos išduotas prijungimo sąlygas.

Dokumento žymuo	Lapas	Lapų	Laida
VP21-115-RĮ/255	4	4	0

## REKLAMINIO ĮRENGINIO VIZUALIZACIJA



Vaizdas nuo Laisvės pr. rytų kryptimi.

INDIVIDUALŪS REKLAMINIO ĮRENGINIO IR JO VIETOS REIKALAVIMAI	OBJEKTO NR. 256
Vietos adresas :	Ateities ir Ukmergės gatvių viadukas, rytinis fasadas
Reklamos plokštumos ilgis:	Ne mažesnis kaip gatvės važiuojamosios dalies.
Reklamos plokštumos aukštis:	Ne didesnis už viaduko ar tunelio konstrukcijas virš gatvės
RĮ tipas:	Plokštumos ant viadukų, tunelių
Plokštumos maksimalus aukštis (m) *:	„V“. Tikslus aukštis turėtų būti nurodytas reklamos plokštumos konstrukciniame projekte.
Reklamos plotas (m <sup>2</sup> ) **::	„B“ x „V“. Tikslus reklamos plotas turėtų būti nurodytas reklamos plokštumos konstrukciniame projekte.
Reklamos plokštumos formatas **::	horizontalus, centruojant virš gatvės.
Reklamos vaizdas :	statiškas.
Reklamos plokštumos apšvietimas :	integruotas įrenginio viduje.
RĮ kategorija :	plokštumos tipo įrenginys ant viaduko konstrukcijų.
RĮ tvirtinimas ***:	Tikslus reklamos plokštumos tvirtinimo būdas turėtų būti nurodytas reklamos plokštumos konstrukciniame projekte ir suderintas su UAB „Tiltuva“.
RĮ vieta yra nekilnojamo kultūros paveldo objekto ir/ar vietovės teritorijoje:	ne.
RĮ vieta yra nekilnojamo kultūros paveldo objekto ir/ar vietovės apsaugos zonoje:	ne.
Konstrukcijos ir jos tvirtinimo projekto derinimas :	reikia viadukus ir tiltus prižiūrinčios įmonės UAB „Tiltuva“ pritarimo.
Elektros prijungimas ****:	galimas prie Vilniaus gatvių (VA) apšvietimo elektros tinklų arba Energijos skirstymo operatoriaus (ESO) elektros skirstymo tinklo.
Vietos centro koordinatės LKS94:	6066653,6 / 579800

## REIKALAVIMAI STATIŠKO VAIZDO PLOKŠTUMOS ANT VIADUKO DIZAINUI

### Reklamos formatas horizontalus

Išorinės reklamos įrenginys turi būti suprojektuotas kaip plokštumos tipo inžinerinis įrenginys tvirtinimui ant viaduko konstrukcijų. Reklamos įrenginio dizainas turi būti modernaus stiliaus, funkcionalus, be smulkių dekoru elementų, reklamos plokštumos apšvietimas turi būti integruotas įrenginio viduje, reklamos plokštumose demonstruojami vaizdai statiški, **reklamos skleidžiama šviesa neturi akinti vairuotojų ir kitų eismo dalyvių** bei trikdyti aplinkinių namų gyventojų rimties, šviesos ryškumas turi būti automatiškai didinamas arba mažinamas pasikeitus gretimos aplinkos bendro apšviestumo lygiui. Reklaminės plokštumos apsaugai nuo galimo vandalizmo ir/ar apipaišymo gali būti papildomai įrengta vamzdinė-tinklinė konstrukcija, kuri turi būti kuo mažiau pastebima.

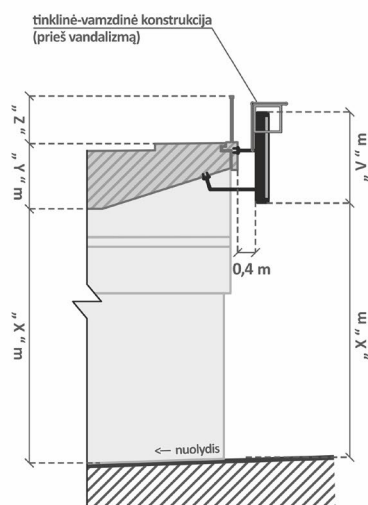
Plokštumos tipo reklaminio įrenginio konstrukcija, apsauginė konstrukcija (jei ji įrengiama) ir tvirtinimo prie viaduko elementai turi būti identiškos viaduko konstrukcijų spalvai, pagaminti iš LST EN standartus atitinkančio plieno, visos įrenginio gamyboje naudojamos medžiagos ir tvirtinimo dalys turi būti parinktos nepažeidžiant technologinių ir saugos bei kitų Lietuvos Respublikoje galiojančių standartų reikalavimų, nekenksmingos aplinkai, kokybiškos, atitinkančios funkcinę paskirtį, atsparios UV spindulių poveikiui, karščiui, šalčiui. Visos korozijai neatsparios reklaminio įrenginio konstrukcijos dalys turi būti apsaugotos nuo korozijos.

Plokštumos tipo įrenginys turi būti pilnai parengtas naudoti gaminyms, kuris gali būti surenkamas iš atskirų dalių (transportuoti tinkamų atskirų elementų) į vientisą plokštumą ir pritvirtinamas ant viaduko kabančios virš gatvės konstrukcijos, siektina kad įrenginio gylis būtų kaip galima mažesnis, pvz. 0,3 m. Viaduko ilgis yra santykinai didelis, todėl reklaminio įrenginio ilgis („B“ matmuo) mažesnis nei viaduko kabančios virš gatvės dalies ilgis („A“ matmuo) ir apima gatvės su važiuojamosios dalimis, šaligatviais ir vejomis tarp jų plotį. Viaduko kabančios virš gatvės konstrukcijos storis yra santykinai mažas, todėl reklaminio įrenginio plokštumos aukštis („V“ matmuo) turi būti viaduko konstrukcijos („Y“ matmuo) ir  $\leq 2/3$  apsauginės tvorelės aukščio („Z“ matmuo). Reklaminio įrenginio konstrukcija turi būti įrengta ne žemiau nei žemiausios viaduko konstrukcijos virš gatvės paviršiaus aukštis, nustatant aukštį atsižvelgti į esančius nuolydžius („X“ matmuo). Projektuojant ir įrengiant

Dokumento žymuo	Lapas	Lapų	Laida
VP21-115-RĮ/256	1	4	0

plokštumos tipo RJ, tarp viaduko konstrukcijos krašto ir įrenginio korpuso turi būti numatytas  $\geq 40$  cm tarpas viaduko konstrukcijų priežiūrai.

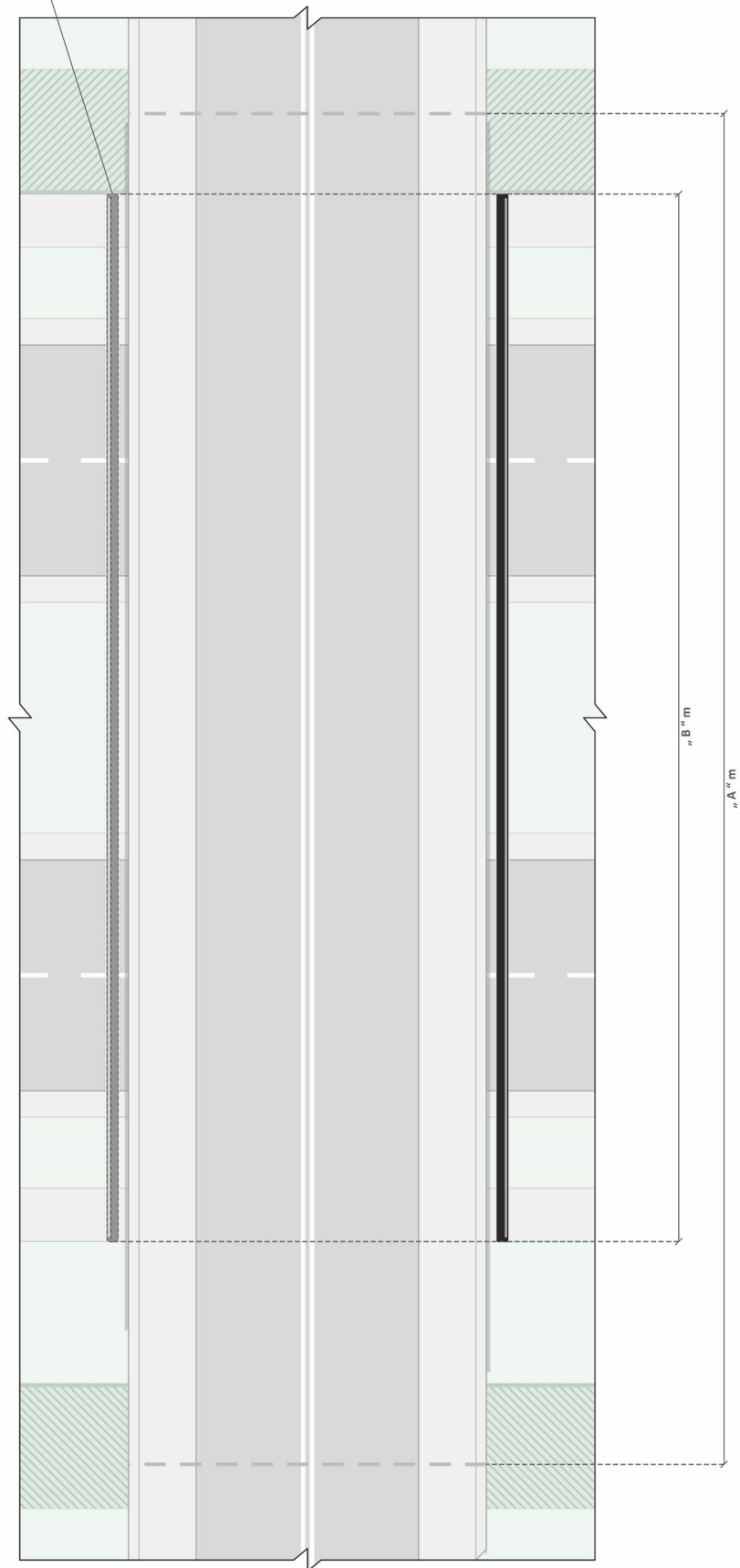
Stendo apšvietimą numatoma prijungti prie Vilniaus gatvių (VA) apšvietimo elektros tinklų arba Energijos skirstymo operatoriaus (ESO) elektros skirstymo tinklo, pagal šių įmonių išduotas prijungimo technines sąlygas ir atlikus bei nustatyta tvarka suderinus prijungimo projektą\*\*\*\*.



**ilustracija Nr.1**  
**(principinis viaduko su reklaminiu įrenginiu pjūvis)**

Dokumento žymuo	Lapas	Lapų	Laida
VP21-115-RJ/256	2	4	0

jei numatoma įrengti RJ ant viaduko kito fasado, jo ilgis ir aukštis turi būti kuo panašesnis (gali kisti tik dėl viaduko konstrukcijos ypatumų)



**ilustracija Nr.2**  
**(principinis viaduko su reklaminiu įrenginiu vaizdas iš viršaus)**

Dokumento žymuo	Lapas	Lapų	Laida
VP21-115-RJ/256	3	4	0

## Pastabos:

- 1) \* – matmenis žymimus A, X, Y, ir Z ženklais reikia tikslinti pagal viaduko konstrukcijas:
- „A“ – viaduko rytinio fasado dalies kabančios virš gatvės konstrukcijos ilgis,
  - „X“ – žemiausios viaduko konstrukcijos virš gatvės paviršiaus aukštis (nustatant matmenį atsižvelgti į esančius nuolydžius),
  - „Y“ + „Z“ – viaduko rytinio fasado dalies kabančios virš gatvės konstrukcijos aukštis („Z“ dalis – viaduko apsauginė tvorelė),
  - „V“ – didžiausias RĮ aukštis („Y“+2/3 „Z“),
  - „V“ + „B“ – didžiausias RĮ aukštis + didžiausias RĮ ilgis\*\*;
- 2) \*\* – reklamos ploto formatai dėl reklaminių įrenginių techninių ir (ar) konstrukcinių sprendimų gali būti iki 10 procentų mažesni arba didesni, visais atvejais RĮ reklamos plokštuma negali būti žemiau nei „X“ m;
- 3) \*\*\* – konstrukcijos ir jos tvirtinimo projektas rengiamas konkurso laimėtojo lėšomis, pagal viaduką prižiūrinčios įmonės sąlygas;
- 4) \*\*\*\* – elektros prijungimo projektas ir elektros prijungimas rengiamas konkurso laimėtojo lėšomis, pagal tinklus eksploatuojančios organizacijos išduotas prijungimo sąlygas.

Dokumento žymuo	Lapas	Lapų	Laida
VP21-115-RĮ/256	4	4	0

## REKLAMINIO ĮRENGINIO VIZUALIZACIJA



Vaizdas nuo Ateities g. vakarų kryptimi