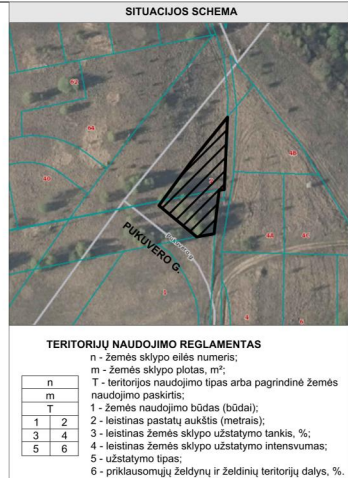




**TERITOJOS T-08 KVARTALO DIDŽIUOSIUOSE GULBINUOSE DETALIOJO PLANO SPRENDINIŲ KONKRETIZAVIMAS  
SKLYPUOSE (KADASTRO NR. 0101/0101:2750 IR NR. 0101/0101:2859) INICIAVIMO SUTARTIES PAGRINDU  
M 1 : 500**

PLANAS M1:500



**TERITORIJŲ NAUDOJIMO REGLAMENTAS**

n - žemės sklypo eilės numeris;  
m - žemės sklypo plotas, m<sup>2</sup>;

T - teritorijos naudojimo tipas arba pagrindinė žemės naudojimo paskirtis;

n	T	1 - žemės naudojimo būdas (būdal);
1	2	2 - leistinas pastatų aukštis (metrais);
3	4	3 - leistinas žemės sklypo užstatymo tankis, %;
5	6	4 - leistinas žemės sklypo užstatymo intensyvumas;
		5 - užstatymo tipas;
		6 - priklausomųjų želdynų ir želdinių teritorijų dalys, %.

**TERITORIJOS NAUDOJIMO BŪDAS IR POBŪDIS**

<span style="color:red">■</span>	Komerčinės paskirties objektų teritorijos (K)
<span style="color:green">■</span>	Bendro naudojimo (miestų, miestelių ir kaimų ar savivaldybių bendro naudojimo) teritorijos (B)

**SUTARTINIAI ŽYMĖJIMAI**

<span style="color:gray">■</span>	Planuojamos teritorijos riba (sutampa su sklypo ribomis)
<span style="color:red">—</span>	Projektuojamos sklypų ribos
<span style="color:blue">—</span>	Esamos sklypų ribos
<span style="color:red">—</span>	Gatvės raudonosios linijos
<span style="color:red">—</span>	Ivažiavimas - išvažiavimas
<span style="color:red">—</span>	Statybos riba
<span style="color:red">—</span>	Statybos zona

**PASTABOS:**

- Tarp statinių privalo būti išlaikomi norminius reikalavimus užtikrinantys atstumai. Šis atstumas gali būti mažinamas išlaikant insoliacijos, gaisrinės saugos ir kt. reikalavimus bei gavus kaimyninio sklypo savininko ar vadytojo sutikimą raštu.
- Tarp pastatų privalo būti rengti galiojančiuose normatyvuose nurodyti gaisrinės technikos privažiavimai. Rengiant techninį projektą, projektuojant privažiavimus prie pastatų vadovautis projekto rangimo metu galiojančių teisės aktų nuostatomis reglamentuojančiomis gaisrinę saugą.
- Žemės sklypo valdytojas yra atsakingas už atliekų išvežimą ir tvarkymą iš jam priskirto žemės sklypo. Surinktos atliekos turi būti perduodamos Savivaldybės atliekų tvarkymo operatoriams. Rūšiuojamų atliekų surinkimo vietas numatomos prie įvažiavimų/išvažiavimų gyvenamųjų sklypų ribose. Rengiant techninius projektus, vieta kiekviename sklype bus parinkta atskirai, priklausomai nuo projektuojamo statinio ir užstatymo gretimuose sklypuose, laikantis teisės aktų reikalavimų;
- Rengiant statybos projektus, būtina užsakyti eksploatuojančių inžinerinius tinklus eksploatuojančių institucijų technines sąlygas. Detaliojo plano galiojimo ribose rengiant statybos projektus privaloma numatyti prisijungimą prie centralizuotų inžinerinių tinklų;
- Techninio projekto metu saugomi želdiniai tvarkomi Vilniaus miesto savivaldybės tarnybos nustatyta „Saugomųjų želdinių kirtimo, kitokio pašalinimo iš augimo vietos ar intensyvaus genėjimo leidimų išdavimo ir prašymų dėl želdinių atkuriamosios vertės kompensacijos dydžio perskačiavimo nagrinėjimo ir sumokėtos želdinių atkuriamosios vertės kompensacijos grąžinimo tvarkos aprašu“.

Sklypo Nr.	Sklypo dalies plotas, m <sup>2</sup>	Žemės naudojimo paskirtis	Žemės naudojimo būdas (-ai)	Leistinas pastatų aukštis		Antžeminio užstatymo tankis, %	Užstatymo intensyvumas	Užstatymo tipas	Galimi žemės sklypų dydžiai		Priklausomųjų želdynų ir želdinių teritorijų dalys, %	Servituitai, m <sup>2</sup>	Pastatų aukštų skaičius	Statinių paskirtys	Kiti reglamentai
				Nuo žemės paviršiaus, m	Altitudė, m				Mažiausi, m <sup>2</sup>	Didžiausi, m <sup>2</sup>					
1	441	Kita (KT)	K	≤ 10	≤ 157,85	≤ 40	≤ 0,8	laisvo planavimo užstatymas (lp)	-	-	≥ 10	-	1-2	Viešbučių, prekybos, paslaugų, maitinimo, sporto administracinės (išskyrus valstybės ir savivaldybės institucijų, kitų š valstybės ar savivaldybių biudžetų išlaikomų įstaigų administraciniams pastatams) paskirties pastatai.	Sąlyginis didžiausias nelaidžių dangų kiekis sklype 40 % viršijus šį procentą laikyti kompensacijos priemonės (žr. aiškinamąjį raštą); Didžiausias galimas vieno mažmeninės prekybos objekto bendras plotas 5000 m <sup>2</sup>
2	470	Kita (KT)	B	-	-	-	-	-	-	-	≥ 15	-	-	-	-

<b>UAB „Regrop projektavimas“</b>				Teritorijos T-08 kvartalo Didžiuosiuose Gulbinuose detaliojo plano sprendinių koregavimas sklypuose (kadastro Nr. 0101/0101:2750 ir Nr. 0101/0101:2859) inicijavimo sutarties pagrindu.	
Direktorius	T.Monkevičius	Laida	0	<b>PAGRINDINIS BRĖŽINYS</b>	
A 1903 020974	PV Architektė	P.K I.V	Mastelis 1:500		
Etapas	Iniciatorius: Juridinis asmuo	Lapas	Lapų	K-VT-13-22-741	
DP	Organizatorius: Vilniaus miesto savivaldybės administracijos direktorius	1	1		