

INHUS Engineering, UAB  
Žarijų g. 6  
LT-02300, Vilnius, Lietuva


[engineering@inhus.eu](mailto:engineering@inhus.eu)  
M. +370 614 22874  
F. +370 700 80001



<p><a href="http://www.inhus.eu">www.inhus.eu</a></p> <p>INHUS Engineering, UAB Įmonės kodas 301545597 PVM mok. Kodas LT100003862515</p> <p>Atsiskaitomoji sąsk. LT89 7300 0101 0615 2053 AB Swedbank Banko kodas 73000 SWIFT kodas HABALT22</p>	Statytojas/Užsakovas	<b>UAB „VINGIO TURTAS“</b>	
	Projekto pavadinimas	<b>EIGULIŲ GATVĖS ATKARPOS TARP TŪKSTANTMEČIO G., GELEŽINIO VILKO G. IR SAVANORIŲ PR. ŽIEDINĖS SANKRYŽOS REKONSTRAVIMO PROJEKTAS</b>	
	Dokumento žymuo	<b>HE-22-I.002/2-PP</b>	
	Statinys, statinio pavadinimas	<b>EIGULIŲ GATVĖS ATKARPA TARP TŪKSTANTMEČIO G., GELEŽINIO VILKO G. IR SAVANORIŲ PR. ŽIEDINĖS SANKRYŽOS</b>	
	Statinio adresas	<b>VILKPĖDĖS SEN., VILNIAUS M.</b>	
	Unikalus numeris	<b>4400-5931-6493</b>	
	Statinių grupė	<b>SUSISIEKIMO KOMUNIKACIJOS: GATVĖS</b>	
	Statinio kategorija	<b>NEYPATINGASIS STATINYS</b>	
	Statybos rūšis	<b>STATINIO REKONSTRAVIMAS</b>	
	Stadija	<b>PROJEKTINIAI PASIŪLYMAI</b>	
	Pareigos	Vardas, Pavardė (atestato Nr.)	Parašas
	Infrastruktūros projektų skyriaus vadovas	<b>JUSTAS PETKEVIČIUS</b>	
	Statinio projekto vadovas	<b>JUSTAS PETKEVIČIUS (ATEST. NR. 39128)</b>	
	<b>VILNIUS, 2022</b>		

# TURINYS

<b>BYLOS SUDĖTIES ŽINIARAŠTIS.....</b>	<b>3</b>
<b>AIŠKINAMASIS RAŠTAS .....</b>	<b>4</b>
1. Bendrieji duomenys .....	4
2. Projektinių pasiūlymų rengimo pagrindas .....	4
2.1 Privalomųjų dokumentų projektiniams pasiūlymams rengti sąrašas .....	5
2.2 Pagrindinių normatyvinių dokumentų, kuriais vadovaujantis parengti projektiniai pasiūlymai, sąrašas .....	5
2.3 Darnaus judumo planas mieste .....	6
2.4 Vilniaus miesto gatvių standartas .....	6
2.5 Pagrindiniai projektinių pasiūlymų uždaviniai .....	7
3. Esamos situacijos apibūdinimas .....	7
3.1 Nagrinėjamos teritorijos vystymasis .....	7
3.2 Statybos vieta (statybos sklypas) .....	8
3.3 Sklype esanti susisiekimo infrastruktūra .....	9
3.4 Sklype esantys statiniai .....	9
3.5 Sklype esantys inžineriniai tinklai ir įrenginiai .....	9
3.6 Saugomos teritorijos .....	10
3.7 Kultūros paveldo teritorijos .....	10
3.8 Geologinės ir hidrogeologinės sąlygos .....	11
3.9 Klimato sąlygos .....	11
3.10 Esamų transporto srautų tyrimai .....	11
3.11 Esamos situacijos eismo modelio kūrimas .....	12
3.12 Eismo keliamo triukšmo tyrimai .....	12
4. Projektuojamos situacijos apibūdinimas .....	13
4.1 Projektavimo eiga, prielaidos ir principai .....	13
4.2 Projektuojamos situacijos eismo modeliavimas .....	13
4.3 Statinio techniniai rodikliai .....	14
4.4 Urbanistiniai sprendiniai .....	15
4.4.1 Pėsčiųjų takai .....	15
4.4.2 Dviračių takai .....	15
4.4.3 Identitetas .....	15
4.5 Dizaino sprendiniai .....	15
4.6 Susisiekimo sprendiniai .....	18
4.6.1 Planiniai sprendiniai .....	19

0	2022-12	VISUOMENĖS INFORMAVIMO PROCEDŪROMS ATLIKTI	
LAIDA	DATA	LAIDOS STATUSAS. KEITIMŲ PAVADINIMAS (PRIEŽASTIS)	
KVAL. PATV. DOK. NR.		INHUS Engineering, UAB Žarijų g. 6 LT-02300, Vilnius T. +370 700 80000, engineering@inhus.eu	
		STATINIO PROJEKTO PAVADINIMAS <b>Eigulių gatvės atkarpos tarp Tūkstantmečio g., Geležinio vilko g., ir Savanorių pr. žiedinės sankryžos rekonstravimo projektas</b>	
		STATINIO NUMERIS IR PAVADINIMAS Eigulių gatvės atkarpa tarp Tūkstantmečio g., Geležinio vilko g., ir Savanorių pr. žiedinės sankryžos	
39128	PV	Justas Petkevičius	DOKUMENTO PAVADINIMAS
			Turinys
			Laida
			0
LT	STATYTOJAS/UŽSAKOVAS		DOKUMENTO ŽYMUO
	UAB "Vingio turtas"		HE-22-I.002/2-PP.T
		Lapas	Lapų
		1	34

4.6.2	Skersiniai ir išilginiai nuolydžiai.....	20
4.6.3	Dangų konstrukcijų parengimas.....	20
4.6.4	Inžinerinės eismo saugumo priemonės .....	20
4.6.5	Žiedinė sankryža .....	20
4.6.6	Eismo organizavimas.....	21
4.7	Viešojo transporto eismas.....	22
4.8	Dviračių ir pėsčiųjų eismo organizavimas.....	22
4.9	Pritaikymas žmonių su negalia reikmėms .....	23
4.10	Sklypo želdinių sprendiniai .....	24
4.10.1	Kriterijai ir apribojimai .....	24
4.10.2	Esantys medžiai .....	24
4.10.3	Kertami medžiai .....	24
4.10.4	Nauji želdiniai .....	24
4.11	Lietaus vandens nuvedimo sprendiniai .....	26
4.12	Gatvių apšvietimo sprendiniai .....	26
4.13	Triukšmo mažinimo sprendiniai.....	26
5.	Teritorijų planavimo dokumentų reikalavimai .....	26
5.1	Savivaldybės lygmens teritorijų planavimo dokumentai.....	26
5.2	Detalieji planai .....	29
6.	Kompiuterinės programos, kuriomis parengti projektiniai pasiūlymai .....	32
	<b>BRĖŽINIŲ ŽINIARAŠTIS, BRĖŽINIAI.....</b>	<b>33</b>
	<b>PRIEDŲ ŽINIARAŠTIS, PRIEDAI.....</b>	<b>34</b>


PROJEKTO PAVADINIMAS

Eigulių gatvės atkarpos tarp Tūkstantmečio g., Geležinio vilko g., ir Savanorių pr. žiedinės sankryžos rekonstravimo projektas

DOKUMENTO ŠIFRAS	LAPAS	LAPŲ	LAIDA
HE-22-I.002/2-PP.AR	2	34	0

## BYLOS SUDĖTIES ŽINIARAŠTIS

Dokumento žymuo	Lapų sk.	Laida	Pavadinimas	Pastabos
HE-22-I.002/2-PP.T	2	0	Turinys	
HE-22-I.002/2-PP.BSŽ	1	0	Bylos sudėties žiniaraštis	
HE-22-I.002/2-PP.AR	29	0	Aiškinamasis raštas	
HE-22-I.002/2-PP.BŽ	1	0	Brėžinių žiniaraštis	
HE-22-I.002/2-PP.BR	5	0	Brėžiniai	
HE-22-I.002/2-PP.PŽ	1	0	Priedų žiniaraštis	
HE-22-I.002/2-PP.PR	95	0	Priedai	

0	2022-12	VISUOMENĖS INFORMAVIMO PROCEDŪROMS ATLIKTI		
LAIDA	DATA	LAIDOS STATUSAS. KEITIMŲ PAVADINIMAS (PRIEŽASTIS)		
KVAL. PATV. DOK. NR.		INHUS Engineering, UAB Žarijų g. 6 LT-02300, Vilnius M. +370 700 80000, engineering@inhus.eu		
		STATINIO PROJEKTO PAVADINIMAS <b>Eigulių gatvės atkarpos tarp Tūkstantmečio g., Geležinio vilko g., ir Savanorių pr. žiedinės sankryžos rekonstravimo projektas</b>		
		STATINIO NUMERIS IR PAVADINIMAS Eigulių gatvės atkarpa tarp Tūkstantmečio g., Geležinio vilko g., ir Savanorių pr. žiedinės sankryžos		
39128	PV	Justas Petkevičius	DOKUMENTO PAVADINIMAS	
			Bylos dokumentų sudėties žiniaraštis	
			Laida	
			0	
LT	STATYTOJAS/UŽSAKOVAS		DOKUMENTO ŽYMUO	
	UAB "Vingio turtas"		HE-22-I.002/2-PP.BSŽ	
			Lapas	Lapų
			3	34

## AIŠKINAMASIS RAŠTAS

Šis aiškinamasis raštas apima Eigulių gatvės atkarpos tarp Tūkstantmečio g., Geležinio vilko g., ir Savanorių pr. žiedinės sankryžos rekonstravimo projektinius sprendinius. Eigulių gatvės atkarpos projektiniai sprendiniai turi būti skaitomi kartu su brėžiniais (vaizdine medžiaga). Šio aiškinamojo rašto turinys negali būti taikomas kitiems objektams. Statinio išdėstymas projektinėje padėtyje bei principiniai sprendiniai parodyti brėžiniuose.


### 1. Bendrieji duomenys

<b>Statinio projekto pavadinimas</b>	Eigulių gatvės atkarpos tarp Tūkstantmečio g., Geležinio vilko g., ir Savanorių pr. žiedinės sankryžos rekonstravimo projektas
<b>Statinio vieta</b>	Eigulių g., Vilkpėdės sen., Vilniaus m.
<b>Statybos rūšis</b>	Rekonstrukcija
<b>Unikalus numeris</b>	4400-5931-6493
<b>Statinio paskirtis</b>	Susisiekimo komunikacijos: keliai (gatvės)
<b>Statinio kategorija</b>	Neypatingasis statinys
<b>Statytojas</b>	„Vingio turtas“, UAB, kodas 302533174, Ozo g. 25, LT-07150 Vilnius, tel. +370 659 88072, faks. +370 5 2387881, el.p. <a href="mailto:vingis@akropolis.lt">vingis@akropolis.lt</a>
<b>Užsakovas</b>	„Vingio turtas“, UAB, kodas 302533174, Ozo g. 25, LT-07150 Vilnius, tel. +370 659 88072, faks. +370 5 2387881, el.p. <a href="mailto:vingis@akropolis.lt">vingis@akropolis.lt</a>
<b>Projektuotojas</b>	INHUS Engineering, UAB, kodas 301545597, Žarijų g. 6, LT-02300 Vilnius, tel. +370 700 80000, faks. +370 700 80001, el.p. <a href="mailto:engineering@inhus.eu">engineering@inhus.eu</a>

### 2. Projektinių pasiūlymų rengimo pagrindas

Užsakovo ir Vilniaus miesto savivaldybės administracijos 2021-10-19 Nr. 29-617/21 susitarimas dėl Savivaldybės infrastruktūros projektavimo ir Savivaldybės infrastruktūros plėtros sutarties sudarymo.

Statytojo teisė rekonstruoti esamą gatvę įgyvendinama pagal Statybos įstatymo 3 straipsnio 2 dalies 3 punktą ir Savivaldybių infrastruktūros plėtros įstatymą bei sudarytą sutartį dėl savivaldybės infrastruktūros plėtros. Statybos įstatyme numatyta, kad statytojo teisė įgyvendinama, kai statytojas statinį valdo nuosavybės teise arba valdo ir naudoja kitais Lietuvos Respublikos įstatymų nustatytais pagrindais. Būtent vieną iš išskirtinių pagrindų, kuomet suteikiama teisė įgyvendinti statytojo teises nevaldant žemės sklypo ir (ar) statinio nuosavybės teise numato Savivaldybių infrastruktūros plėtros įstatymas. Vadovaujantis šiuo įstatymu, savivaldybės infrastruktūros iniciatoriui su organizatoriumi ir valdytoju

0	2022-12	VISUOMENĖS INFORMAVIMO PROCEDŪROMS ATLIKTI		
LAIDA	DATA	LAIDOS STATUSAS. KEITIMŲ PAVADINIMAS (PRIEŽASTIS)		
KVAL. PATV. DOK. NR.		<b>INHUS Engineering, UAB</b> Žarijų g. 6 LT-02300, Vilnius M. +370 700 80000, <a href="mailto:engineering@inhus.eu">engineering@inhus.eu</a>		
		STATINIO PROJEKTO PAVADINIMAS <b>Eigulių gatvės atkarpos tarp Tūkstantmečio g., Geležinio vilko g., ir Savanorių pr. žiedinės sankryžos rekonstravimo projektas</b>		
		STATINIO NUMERIS IR PAVADINIMAS Eigulių gatvės atkarpa tarp Tūkstantmečio g., Geležinio vilko g., ir Savanorių pr. žiedinės sankryžos		
39128	PV	Justas Petkevičius	DOKUMENTO PAVADINIMAS	
			Aiškinamasis raštas	
		DOKUMENTO ŽYMUO		Laida
				0
LT	STATYTOJAS/UŽSAKOVAS		Lapas	
		<b>UAB "Vingio turtas"</b>		Lapų
		HE-22-I.002/2-PP.AR		4
				34

sudarius Savivaldybės infrastruktūros plėtros sutartį, iniciatorius įgyja teisę įgyvendinti statytojo teises ir organizatoriaus bei valdytojo valdomuose žemės sklypuose ir objektuose. „Objektai“ Savivaldybės infrastruktūros sutarčių kontekste suprantami kaip visi statiniai ir inžineriniai tinklai. Atsižvelgiant į tai, sudarius Savivaldybės infrastruktūros plėtros sutartį, iniciatorius taip pat įgyja ir teisę įgyvendinti statytojo teises ir į organizatoriui ar valdytojui priklausančius statinius – jei šie statiniai pagal sutartį ir projektinę dokumentaciją yra remontuojami, rekonstruojami ar griaunami. Todėl „Vingio turtas“, UAB, sudaręs Savivaldybės infrastruktūros plėtros sutartį kaip infrastruktūros plėtros iniciatorius, yra laikomas statytoju projektuojamiems Eigulių g. rekonstravimo darbams atlikti.

Projektiniai pasiūlymai parengti vadovaujantis privalomaisiais dokumentais ir pagrindiniais normatyviniais dokumentais. Šių dokumentų sąrašas pateikiamas žemiau.

## 2.1 Privalomųjų dokumentų projektiniams pasiūlymams rengti sąrašas

Dokumento indeksas	Pavadinimas	Pastabos
A358-/21 (2.9.4.5E-INF)	Projektinių pasiūlymų rengimo užduotis	Pridedama*
-	Teritorija Geležinio Vilko g., Vilnius Topografinė nuotrauka M 1:500, parengta 2019 m. lapkričio mėnesį	Pridedama*

\* Dokumentai pridedami bylos prieduose

## 2.2 Pagrindinių normatyvinių dokumentų, kuriais vadovaujantis parengti projektiniai pasiūlymai, sąrašas

Eil. Nr.	Dokumento numeris, žymuo	Dokumento pavadinimas
1.	-	Lietuvos Respublikos Statybos įstatymas
2.	-	Lietuvos Respublikos Aplinkos apsaugos įstatymas
3.	STR 1.01.03:2017	Statinių klasifikavimas
4.	STR 1.01.08:2002	Statinio statybos rūšys
5.	STR 1.04.04:2017	Statinio projektavimas, projekto ekspertizė
6.	STR 1.04.02:2011	Inžineriniai geologiniai (geotechniniai) tyrimai
7.	STR 1.05.01:2017	Statybą leidžiantys dokumentai. Statybos užbaigimas. Statybos sustabdymas. Savavališkos statybos padarinių šalinimas. Statybos pagal neteisėtai išduotą statybą leidžiantį dokumentą padarinių šalinimas
8.	STR 2.01.01(1):2005	Esminiai statinio reikalavimai. Mechaninis patvarumas ir pastovumas.
9.	STR 2.01.01(3):1999	Esminiai statinio reikalavimai. Higiena, sveikata, aplinkos apsauga
10.	STR 2.01.01(4):2008	Esminis statinio reikalavimas. Naudojimo sauga
11.	KTR 1.01:2008	Automobilių keliai
12.	STR 2.06.04:2014	Gatvės ir vietinės reikšmės keliai. Bendrieji reikalavimai
13.	STR 2.05.04:2003	Poveikiai ir apkrovos
14.	LST EN 1990:2004/A1:2006/NA:2012	Eurokodas. Konstrukcijų projektavimo pagrindai
15.	LST EN 1991-1-1:2004/NA:2011/P:2011	Eurokodas 1. Poveikiai konstrukcijoms. 1-1 dalis. Bendrieji poveikiai. Tankiai, savasis svoris, pastatų naudojimo apkrovos

### PROJEKTO PAVADINIMAS

Eigulių gatvės atkarpos tarp Tūkstantmečio g., Geležinio vilko g., ir Savanorių pr. žiedinės sankryžos rekonstravimo projektas

DOKUMENTO ŠIFRAS	LAPAS	LAPŲ	LAIDA
HE-22-I.002/2-PP.AR	5	34	0

16.	LST EN 1992-1-1:2005/NA:2011/P:2016	Eurokodas 2. Gelžbetoninių konstrukcijų projektavimas. 1-1 dalis. Bendrosios ir pastatų taisyklės
17.	LST EN 1997-1:2005/A1:2014	Eurokodas 7. Geotechninis projektavimas. 1 dalis. Pagrindinės taisyklės
18.	-	Apšvietimo elektros įrenginių įrengimo taisyklės
19.	-	Kelių ženklų įrengimo ir vertikaliojo ženklinimo taisyklės
20.	KPT SDK 19	Automobilių kelių standartizuotų dangų konstrukcijų projektavimo taisyklės
21.	KPT VNS 16	Automobilių kelių vandens nuleidimo sistemų projektavimo taisyklės
22.	PĮT KŽA 08	Kelio ženklų atramų parinkimo, projektavimo ir įrengimo taisyklės
23.	R ISEP 10	Inžinerinių saugaus eismo priemonių projektavimo ir naudojimo rekomendacijos
24.	MN ŽSP 12	Žiedinių sankryžų projektavimo metodiniai nurodymai
25.	APR-T 10	Aplinkosauginių priemonių projektavimo, įdiegimo ir priežiūros rekomendacijos. Kelių eismo triukšmo mažinimas
26.	APR-VTA 10	Aplinkosauginių priemonių projektavimo, įdiegimo ir priežiūros rekomendacijos. Vandens telkinių apsauga
27.	R PDTP 12	Pėsčiųjų ir dviračių takų projektavimo rekomendacijos
28.	R 36-01	Statybos rekomendacijos „Automobilių kelių sankryžos“
29.	LST 1516:2015	Statinio projektas. Bendrieji įforminimo reikalavimai
30.	DT 5-00	Saugos ir sveikatos taisyklės statyboje

### 2.3 Darnaus judumo planas mieste

Darnaus judumo mieste planas tai grupė tarpusavyje susijusių priemonių ir integruotų pasiūlymų visoms transporto priemonėms, skirtų patenkinti žmonių bei verslo judumo poreikius šiandien ir ateityje. Planas rengiamas ne konkrečiai transporto rūšiai ar vietai, bet žmogui, gyvenančiam ir (arba) dirbančiam bei judančiam mieste ir jo prieigose. Pagrindiniai darnaus judumo plano tikslai yra sumažinti automobilių spūstis ir sukeltą taršą, gerinti miesto viešojo transporto, pėsčiųjų ir dviračių infrastruktūrą, eismo saugumą ir tuo pačiu kurti labiau vaikštomą ir ekonomiškai gyvybingesnį miestą.

Šiems tikslams pasiekti keičiasi infrastruktūros projektavimo uždaviniai, projektuojami siekiami srautai ir kelionių sudėtis, o ne taikomasi prie esamų. Tai reiškia, jog norint mažesnių spūsčių projektuojama mažiau vietos spūsčiai susidaryti, norint pasiūlyti miestiečiams įvairesnius judėjimo būdus projektuojami patogūs pėsčiųjų ir dviračių takai, patraukli viešojo transporto infrastruktūra. Darnaus judumo planu siekiamas kelionių pasiskirstymas 2030 metais: 41,6 % automobiliu; 17 % viešuoju transportu; 32,2 % pėsčiomis; 3 % dviračiu; 6,2 % kitu transportu.

Darnaus judumo plane pateikiami duomenys yra siektinas rezultatas, tačiau naujai planuojamo komplekso atveju pasitelkiama eilė duomenų ir dokumentų, kurie leidžia individualiai spręsti infrastruktūros situaciją atsižvelgiant į esamą situaciją, siektiną rezultatą ir darnaus judumo miesto rajone stiprinimą.

### 2.4 Vilniaus miesto gatvių standartas

Vilniaus gatvių standartas pateikia praktinius patarimus fiziniams sprendiniams, kuriais remiantis vykdomi Darnaus judumo tikslai bei užtikrinama vieninga gatvių dizaino koncepcija mieste.

DOKUMENTO ŠIFRAS	LAPAS	LAPŲ	LAIDA
HE-22-I.002/2-PP.AR	6	34	0

## 2.5 Pagrindiniai projektinių pasiūlymų uždaviniai

Užsakovas rengia Prekybos paskirties (7.3) pastato Geležinio Vilko g. 2, Vilniuje statybos projektą, kurio projektiniams pasiūlymams Vilniaus miesto savivaldybės administracija yra pritarusi 2022-10-17 raštu Nr. A51-153142/22(3.3.2.26E-MPA), patvirtinti projektiniai pasiūlymai visuomenei vešai prieinami šioje nurodoje <https://vilnius.lt/lt/numatomo-statiniu-projektavimo-viesumas/prekybos-paskirties-7-3-pastato-gelezinio-vilko-g-2-vilniuje-statybos-projekto-projektiniu-pasiulymu-pristatymas/>. Minėto objekto ir kitų greta šiuo metu ar netolimoje ateityje vystomų objektų aptarnavimui reikalinga įrengti naują arba rekonstruoti esamą Vilniaus savivaldybės infrastruktūrą. Šių projektinių pasiūlymų uždavinys nustatyti reikiamos infrastruktūros poreikį sklandžiam sklype Geležinio Vilko g. 2, projektuojamų objektų pasiekiamumui ir aptarnavimui visomis transporto rūšimis ir suderinti Savivaldybės infrastruktūros projektinius sprendinius su Vilniaus miesto savivaldybės administracija.

## 3. Esamos situacijos apibūdinimas

Projekto sprendiniai apima esamos Eigulių gatvės atkarpos tarp Tūkstantmečio g., Geležinio vilko g., ir Savanorių pr. Vilkpėdės seniūnijoje, Vilniaus miesto savivaldybėje rekonstrukciją.

### 3.1 Nagrinėjamos teritorijos vystymasis

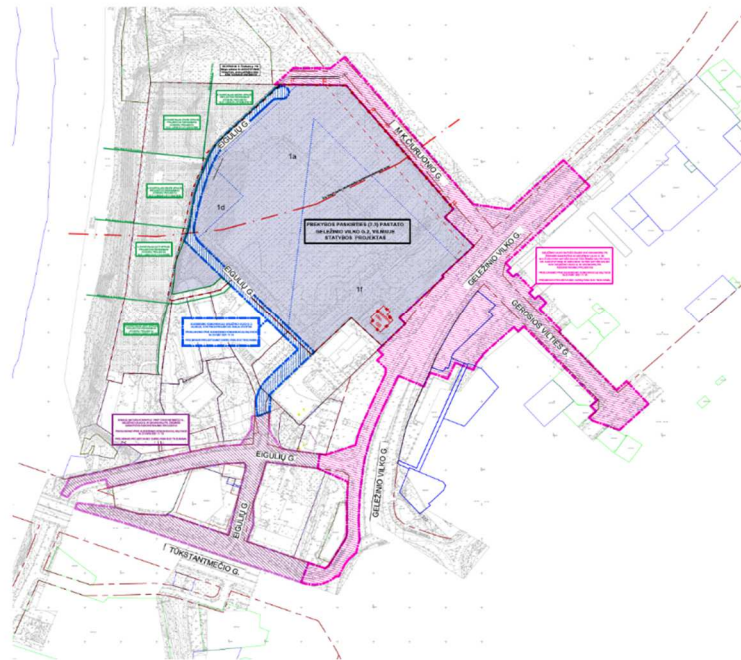
Šiuo metu vystoma teritorija ribojama Vingio parko, Geležinio Vilko g., Eigulių g. ir Neries upės. Teritorijoje galima išskirti 3 projektų grupes:

- reVingis - 4 gyvenamųjų kvartalų plėtra šalia Neries krantinės (kartu tvarkoma ir krantinė) bei vystomas vienas administracinės paskirties pastatas (*1 kvartalas statomas, kiti planuojami*);
- Akropolis Vingis - komplekso Geležinio Vilko g. 2 projektas su vidinėmis erdvėmis (Projektiniai pasiūlymai);
- Aplinkinės infrastruktūros projektai - Geležinio Vilko g., Gerosios Vilties mazgas su patekimu į Vingio parką M.K. Čiurlionio gatve; Vidinė teritorijos gatvė; Eigulių gatvė ir prieigos;

Anksčiau nagrinėjamoje teritorijoje rengti infrastruktūros projektai:

- 2009 metais rengtas Geležinio Vilko gatvės Nuo Savanorių pr. iki Konarskio g. ir požeminės perėjos po Geležinio Vilko g. rekonstravimo projektas; (UAB Vilprojektas, parengti techniniai projektai). Taip pat buvo parengtas Eigulių ir Giraitės gatvių rekonstrukcijos projektai Eigulių g. įrengiant žiedinę sankryžą. Projektams gauti Statybą leidžiantys dokumentai;
- 2020 metais buvo parengti Vidinės teritorijos Geležinio Vilko g. 2 gatvės projektiniai pasiūlymai.

DOKUMENTO ŠIFRAS	LAPAS	LAPŲ	LAIDA
HE-22-I.002/2-PP.AR	7	34	0



1 pav. Vystomos teritorijos projektų išsidėstymo schema

### 3.2 Statybos vieta (statybos sklypas)

Statybos vieta išsidėsčiusi Vilniaus miesto savivaldybėje, Vilkpėdės seniūnijose, Eigulių gatvėje, projektuojamos gatvės atkarpos Unikalus numeris 4400-5931-6493. Projektuojama gatvės atkarpa yra laisvoje nesuformuotoje Valstybinėje žemėje.



2 pav. Projektuojamo objekto vieta

**PROJEKTO PAVADINIMAS**

Eigulių gatvės atkarpos tarp Tūkstantmečio g., Geležinio vilko g., ir Savanorių pr. žiedinės sankryžos rekonstravimo projektas

DOKUMENTO ŠIFRAS	LAPAS	LAPŲ	LAI DA
HE-22-I.002/2-PP.AR	8	34	0



3 pav. Rekonstruojamos Eigulių gatvės atkarpa

### 3.3 Sklype esanti susisiekimo infrastruktūra

Projektuojamoje teritorijoje yra esamos Eigulių, Tūkstantmečio ir Geležinio Vilko gatvės.

Į projekto apimtį patenka dvi Eigulių gatvės atkarpos, pirmą nuo Geležinio Vilko gatvės iki Lazdynų tilto ir antrą nuo Tūkstantmečio g. iki įvažiavimo į privačių sklypų teritoriją. Esama Eigulių gatvė yra dviejų eismo juostų, bendras asfalto plotis kintamas 10,50 - 14,50 m, iš abiejų gatvės pusių įrengti šaligatviai, kurių plotis 1,70 – 2,10 m. Projektuojamos Eigulių gatvės atkarpos susikerta tarpusavyje, sankryža sureguliuota pirmumo ženklais, kur pagrindinė kryptis nuo Geležinio Vilko g. iki Lazdynų tilto.

Tūkstantmečio g. projektavimo ribose sudaryta iš dviejų eismo juostų su papildomomis lėtėjimo ir greitėjimo juostomis ties sankryža su Eigulių gatve. Bendras eismo juostų plotis 7,00 – 7,50 m, asfalto dangos plotis su greitėjimo/lėtėjimo juostomis iki 10,20 m. Lėtėjimo juostoje yra įrengtas Viešojo transporto autobusų sustojimas (be atskiros aikštelės). Lygiagrečiai Tūkstantmečio gatvei įrengti dviračių ir pėsčiųjų takai vedantys link Lazdynų tilto, kurių plotis po 1,60 m.

### 3.4 Sklype esantys statiniai

Projektuojamoje teritorijoje įregistruotas inžinerinis statinys - Eigulių gatvė (4400-5931-6493). Aplinkinės teritorijos yra aukšto urbanizacijos lygio, šalia išsidėstę gyvenamosios, administracinės ir kitos paskirties pastatai.

### 3.5 Sklype esantys inžineriniai tinklai ir įrenginiai

Eigulių gatvėje, įrengti lietaus vandens nuotekų tinklai, vandentiekio ir buitinės kanalizacijos linijos, ryšių ir požeminės elektros linijos, buitinių dujų linijos iki d200 mm skersmens, taip pat įrengtas gatvės

#### PROJEKTO PAVADINIMAS

Eigulių gatvės atkarpos tarp Tūkstantmečio g., Geležinio vilko g., ir Savanorių pr. žiedinės sankryžos rekonstravimo projektas

DOKUMENTO ŠIFRAS	LAPAS	LAPŲ	LAIDA
HE-22-I.002/2-PP.AR	9	34	0

apšvietimo tinklas. Eigulių gatvę ties įvažiavimu iš Geležinio Vilko g. kerta magistralinė šilumos tinklų linija ir aukštos įtampos 110 V AB Litgrid linija. Projektuojamoje Tūkstantmečio gatvės dalyje įrengtas troleibusų kontaktinis tinklas.

### 3.6 Saugomos teritorijos

Statins nepatenka į saugomas teritorijas, artimiausia projektuojamam objektui saugoma teritorija „Natura 2000“ buveinių apsaugai svarbi teritorija – Neries upė.

#### Buveinių apsaugai svarbi teritorija:

Pavadinimas: Neries upė

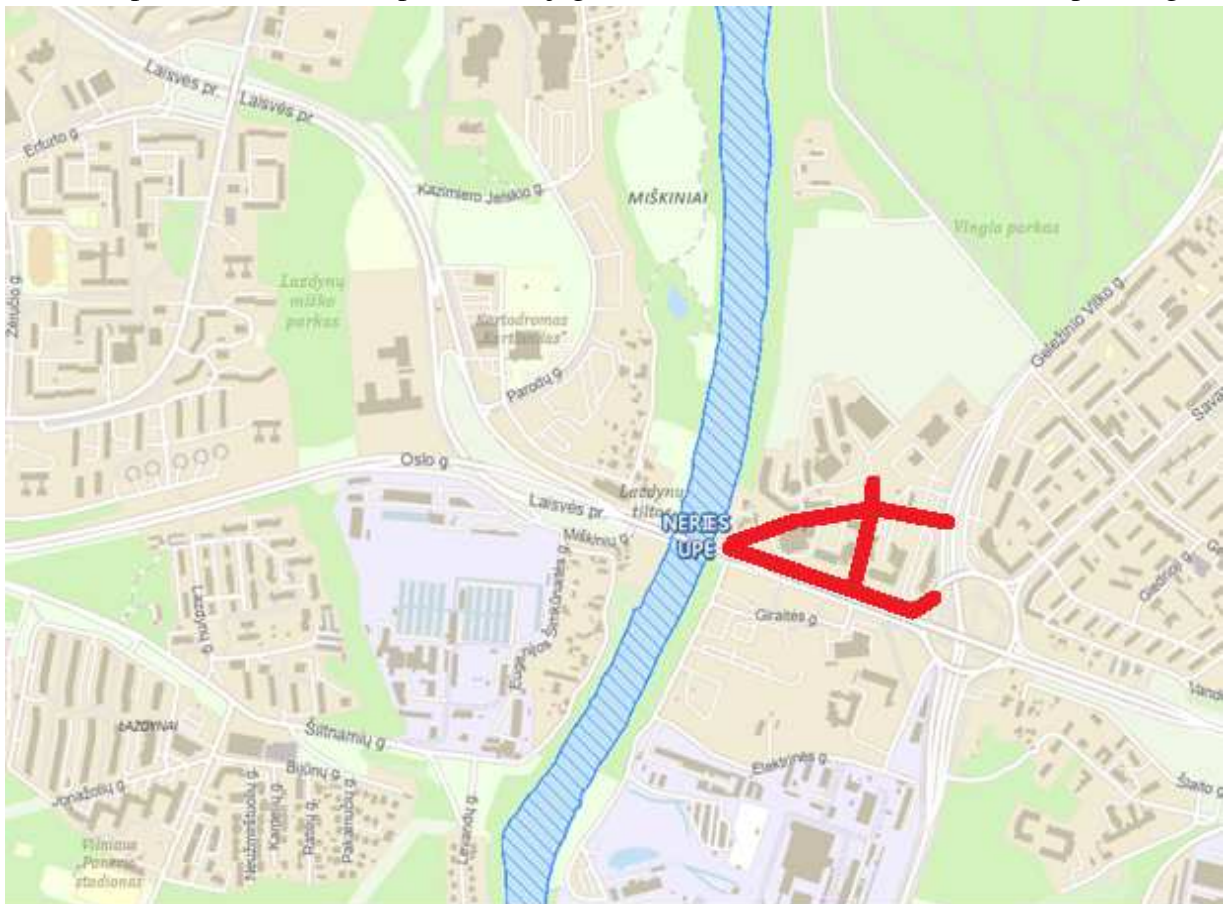
Vietovės identifikatorius (ES kodas): LTVIN009

Vieta: Elektrėnų, Jonavos raj., Kaišiadorių raj., Kauno m., Kauno raj., Širvintų raj., Švenčionių raj., Trakų raj., Vilniaus m., Vilniaus raj. savivaldybės.

Plotas: 2398,516821 (ha)

Statuso suteikimo data: 2004.12.01

Priskyrimo Natura 2000 tinklui tikslas: 3260, Upių sraunumos su kurklių bendrijomis; Baltijos laiša; Kartuolė; Paprastasis kirtiklis; Paprastasis kūjagalvis; Pleištinė skėtė; Salatys; Ūdra; Upinė nėgė.



4 pav. Objektas saugomų teritorijų atžvilgiu. M 1:10000

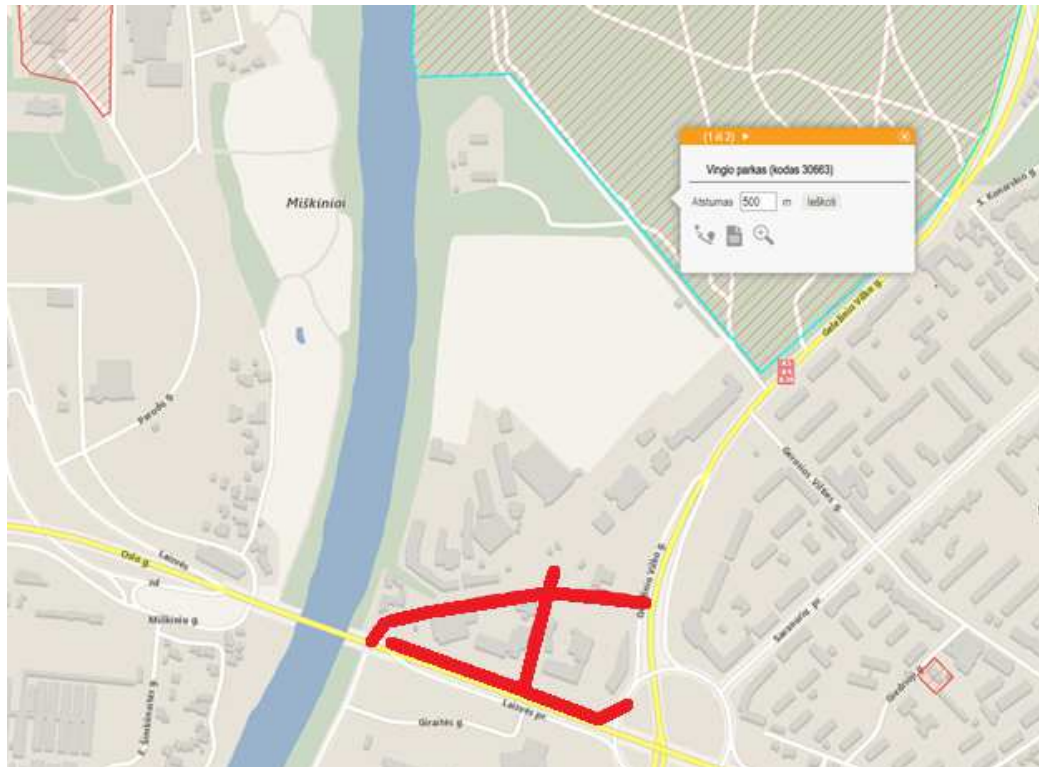
### 3.7 Kultūros paveldo teritorijos

Projektuojamas statins nepatenka į kultūros paveldo teritorijas, artimiausia projektuojamam objektui kultūros paveldo teritorija – Vingio parkas (kodas 30663), nutolusi nuo projektuojamos teritorijos apie 400 m.

#### PROJEKTO PAVADINIMAS

Eigulių gatvės atkarpos tarp Tūkstantmečio g., Geležinio vilko g., ir Savanorių pr. žiedinės sankryžos rekonstravimo projektas

DOKUMENTO ŠIFRAS	LAPAS	LAPŲ	LAIDA
HE-22-I.002/2-PP.AR	10	34	0



5 pav. Objektas kultūros paveldo teritorijų atžvilgiu

### 3.8 Geologinės ir hidrogeologinės sąlygos

Rementis archyviniais geologiniais tyrimais atliktais 2009 metais, paviršinis dirvožemio sl. iki 1,0 m storio, po kuriuo piltinio grunto sluoksnis 0,7-3,5 m storio. Piltinį gruntą sudaro dulkingas smėlis (SD), smėlis (SB) su organinės medžiagos priemaiša ir negausiu žvyru. Po piltiniu gruntu sutiktos gerai susiskaldžiusios durpės (HU), Blogos (SB) ir pakopinės sanklodos (SP) smėliai yra nejautrūs šalčiui, o didelio plastiškumo molis (MD) ir dulkingas žvyras (ŽD) – mažai ir vidutiniškai jautrūs šalčiui. Gruntinis vanduo sutiktas 5,2-6,0 m gylyje, prognozuojamas maksimalus vandens lygis gali būti 1,0-2,3 m aukščiau už tyrimų nustatytą lygį.

Kasiniuose – grėžiniuose nustatyta, kad kelio dangą sudaro 0,1-0,13 m storio asfaltas, po juo yra 0,2-0,27 m storio skalda sluoksnis, po skalda iki 0,75-4,3 m gylio yra piltinis gruntas, kuris sudarytas iš blogos (SB) ir periodinės sanklodos (SP) smėliu, su organinės medžiagos priemaiša 1-5 % bei žvyru.

### 3.9 Klimato sąlygos

Statyns yra Vilniaus miesto savivaldybės teritorijoje, Vilniaus mieste. Galima didžiausia ir mažiausia vidutinė paros temperatūra vieną kartą per 50 metų, remiantis RSN 156-94: vasaros laikotarpiu 35,9°C, žiemos laikotarpiu -36,6°C. Statyns priklauso II-ajam sniego ir I-ajam vėjo apkrovos rajonui, remiantis STR 2.05.04:2003.

### 3.10 Esamų transporto srautų tyrimai

Nagrinėjamoje teritorijoje buvo atlikti ilgalaikiai paros eismo intensyvumo tyrimai ir trumpalaikiai eismo intensyvumo tyrimai

Atliktais tyrimais nustatytas paros eismo intensyvumo (PEI), transporto priemonių judėjimas Laisvės pr., Oslo g., Savanorių pr., Geležinio vilko g., Tūkstantmečio g., Gerosios Vilties g., Eigulių g., Ozo g., Gelvonų g., M. K. Čiurlionio g. Paros eismo pasiskirstymo tyrimai atlikti naudojant mobilius eismo

#### PROJEKTO PAVADINIMAS

Eigulių gatvės atkarpos tarp Tūkstantmečio g., Geležinio vilko g., ir Savanorių pr. žiedinės sankryžos rekonstravimo projektas

DOKUMENTO ŠIFRAS	LAPAS	LAPŲ	LAIDA
HE-22-I.002/2-PP.AR	11	34	0

intensyvumo matuoklius, kurie nepertraukiamai fiksavo transporto priemonių srautą (2022 m. kovo 15 d. – 17 d., kovo 22 d. – 24 d., kovo 29 d. – 31 d., balandžio 5 d. – 7 d., balandžio 12 d. – 14 d., birželio 1 d. – 8 d.) detalius duomenis žiūrėti Priede Nr.4.

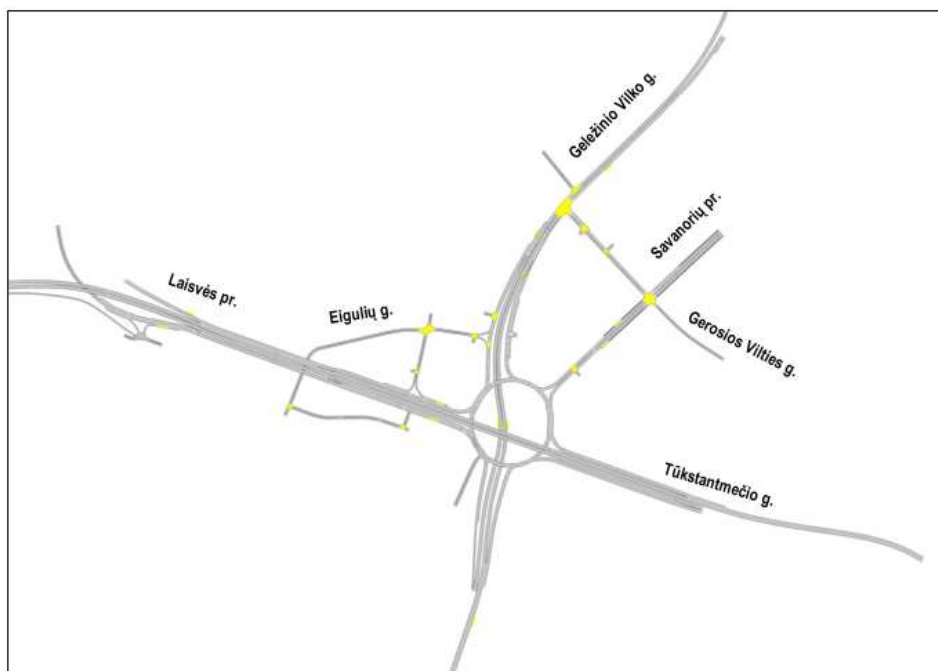
Trumpalaikiai transporto ir pėsčiųjų srautų tyrimai atlikti 2022 m. balandžio 7 d. 07:30 – 08:30 val. ir 16:00 – 17:00 val. Atliktų tyrimų schema ir tyrimų rezultatai pateikiami Priede Nr.4.

### 3.11 Esamos situacijos eismo modelio kūrimas

Atlikus esamos situacijos eismo srautų matavimus sudaroma hipotetinė transporto priemonių ryšių matrica, kuri suderinama su SĮ „Susisiekimo paslaugos“ atsakingais specialistais. Atliekamas esamos situacijos eismo modeliavimas.

Suvedus tiriamo objekto trumpalaikius transporto srautų duomenis į modeliavimo programą, nustatytas valandinis transporto srautų pasiskirstymas 15 minučių intervalu rytinio (07:30 – 08:30 val.) ir vakarinio piko (16:00 – 17:00 val.) metu. Rytinio piko metu nustatytas transporto srautų pasiskirstymas tinkle yra tolygus visą tiriamo laiko trukmę. Intensyviausias judėjimas nagrinėjamame tinkle užfiksuotas 07:45 – 08:00 val., kurios metu fiksuota 26,74 proc. viso valandinio transporto priemonių srauto.

Vakarinio piko metu nustatytas eismo srautų pasiskirstymas tinkle taip pat kaip ir rytinio piko metu – yra tolygus. Intensyviausias vakarinio piko laikas 16:45 – 17:00 val., kurios metu fiksuotas 25,98 proc. viso valandinio transporto priemonių srauto judėjimo.



6 pav. Esamas eismo modelis

Esamos situacijos modelyje nagrinėjamos Geležinio Vilko, Tūkstantmečio, Laisvės pr., Savanorių pr., Gerosios Vilties, Giraitės, Eigulių gatvių sankryžos bei Savanorių pr. žiedinė sankryža. Modelyje atvaizduojama esama situacija rytinio ir vakarinio piko metu. Suvedus duomenis į modelį jis sukalibruojamas taip, kad eismas jame vyktų kuo artimesnėmis realiam eimui sąlygomis. Modeliavimo rezultatai pateikiami Priede Nr.4.

### 3.12 Eismo keliamo triukšmo tyrimai

Su projektuojamais Geležinio Vilko gatvės dalies nuo Savanorių pr. žiedinės sankryžos iki Geležinio Vilko g. 25, M. K. Čiurlionio gatvės dalies ties žemės sklypu (kad. Nr. 4400-0727-5845) ir Gerosios Vilties

PROJEKTO PAVADINIMAS

Eigulių gatvės atkarpos tarp Tūkstantmečio g., Geležinio vilko g., ir Savanorių pr. žiedinės sankryžos rekonstravimo projektas

DOKUMENTO ŠIFRAS	LAPAS	LAPŲ	LAIDA
HE-22-I.002/2-PP.AR	12	34	0

gatvės dalies nuo Geležinio Vilko g. iki Savanorių pr. bei Eigulių gatvės atkarpos tarp Tūkstantmečio g., Geležinio vilko g., ir Savanorių pr. žiedinės sankryžos rekonstrukcijos projektais susijusio autotransporto sukeliama triukšmo sklaidos skaičiavimai atliekami licencijuota triukšmo sklaidos modeliavimo kompiuterine programa „DataKustik“ CadnaA (Computer Aided Noise Abatement) (versija 2019 MR 2).

Autotransporto triukšmo sklaidos skaičiavimai atliekami įvertinant esamą ir planuojamą situacijas, siekiant nustatyti dėl infrastruktūros statinių rekonstrukcijos bei planuojamos ūkinės veiklos objekto Geležinio Vilko g. Nr. 2 (toliau – PŪV) padidėsiančio autotransporto srauto sukeliama triukšmo įtaką viešojo naudojimo gatvėse:

- Esama situacija: vertinamas esamas autotransporto, pravažiuojančio viešojo naudojimo gatvėmis, sukeliama triukšmo lygis esamų gyvenamosios ir visuomeninės paskirties pastatų aplinkoje;
- Planuojama situacija (Nr.1): vertinamas perspektyvinis autotransporto, pravažiuojančio viešojo naudojimo gatvėmis, sukeliama triukšmo lygis esamų ir planuojamų gyvenamosios ir (ar) visuomeninės paskirties pastatų aplinkoje po infrastruktūros rekonstrukcijos sprendinių įgyvendinimo;
- Planuojama situacija (Nr.2): vertinamas perspektyvinis autotransporto, pravažiuojančio viešojo naudojimo gatvėmis, sukeliama triukšmo lygis esamų ir planuojamų gyvenamosios ir (ar) visuomeninės paskirties pastatų aplinkoje po infrastruktūros rekonstrukcijos sprendinių įgyvendinimo papildomai įvertinus autotransporto srautą, padidėsiantį dėl PŪV;
- Planuojama situacija (Nr.3): vertinamas perspektyvinis autotransporto, pravažiuojančio viešojo naudojimo gatvėmis, sukeliama triukšmo lygis esamų ir planuojamų gyvenamosios ir (ar) visuomeninės paskirties pastatų aplinkoje po infrastruktūros rekonstrukcijos sprendinių įgyvendinimo papildomai įvertinus autotransporto srautą, padidėsiantį dėl PŪV;

Detalesnė triukšmo modeliavimo medžiaga pateikiama šios bylos Priede Triukšmo vertinimo ataskaita.

## 4. Projektuojamos situacijos apibūdinimas

### 4.1 Projektavimo eiga, prielaidos ir principai

Projektiniai pasiūlymai parengti remiantis galiojančiais teisės aktais, Vilniaus miesto darnaus judumo planu ir Vilniaus miesto gatvių standartu bei detaliais transporto srautų modeliavimais.

Susisiekimo sprendiniai atitinka darnaus judumo principus, sprendiniai priimti remiantis analogiškų mazgų analize, atliktais srautų tyrimais, perspektyvinių kelionių prognoze, PC Akropolis turima esamų klientų kelionių statistika. Darnaus judumo plane pateikiami duomenys yra siektinas rezultatas, tačiau naujai planuojamo komplekso atveju vertinamas scenarijus (kad 70-80 % kelionių bus atliekama automobiliu). Projektuojamos infrastruktūros laidumo modelis kuriamas atsižvelgiant į padidėjusius eismo srautus. Srautų padidėjimo įvertinimui atlikta tyrimų studija „Perspektyvinių kelionių struktūros, įgyvendinus projektą Akropolis Vingis, nustatymas“ (Gaučė ir KO), taip pat įvertintos Europos komisijos transporto srautų didėjimo tendencijos.

### 4.2 Projektuojamos situacijos eismo modeliavimas

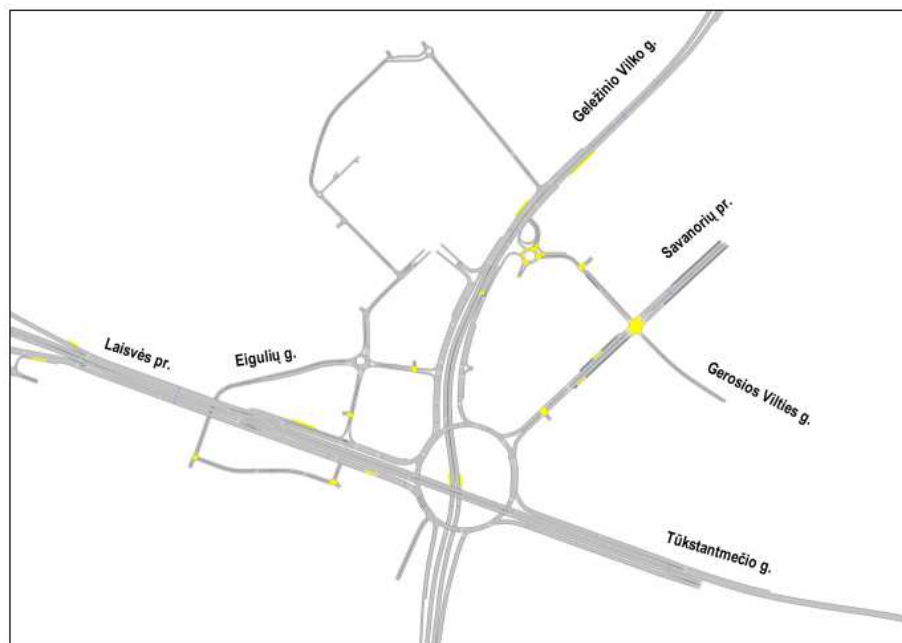
Rengiant projektinės infrastruktūros laidumo modelį naudojamos esamo modelio kalibravimo prielaidos, bet įvertinamas eismo srauto padidėjimas ir projektiniai infrastruktūros sprendiniai. Atliekant

#### PROJEKTO PAVADINIMAS

Eigulių gatvės atkarpos tarp Tūkstantmečio g., Geležinio vilko g., ir Savanorių pr. žiedinės sankryžos rekonstravimo projektas

DOKUMENTO ŠIFRAS	LAPAS	LAPŲ	LAIDA
HE-22-I.002/2-PP.AR	13	34	0

eismo srautų modeliavimą ir transporto srautų rodiklių nustatymą, sumodeliuotos 3 skirtingos simuliacijos intensyviausiam rytiniam ir vakariniam transporto srautų pikui (Esama situacija, I alternatyva ir II alternatyva). Atliekant transporto srautų simuliacijas buvo naudojamos tyrimų metu gautais eismo intensyvumo duomenimis ir esama susisiekimo infrastruktūros eismo schema. Modeliavimo rezultatai pateikiami Priede Nr. 4.



7 pav. Projektuojamos situacijos eismo modelis

### 4.3 Statinio techniniai rodikliai

Rodiklio pavadinimas	Mato vienetas	Kiekis	Pastabos
<b>Susisiekimo komunikacijos:</b>			
1. Eigulių gatvės atkarpa			
1.1. gatvės kategorija	-	D	
1.2. rekonstrojamas gatvės ilgis *	km	0,580	
1.3. važiuojamosios dalies plotis*	m	6,5;9,75	
1.4. eismo juostų skaičius	vnt.	2-3	Po 1 viena kryptimi
1.5. eismo juostos plotis	m	3,25	
1.6. dviračių takų plotis	km	3,0	
1.7. dviračių takų ilgis*	m	0,367	
2. Tūkstantmečio g. atkarpa			
2.1. gatvės kategorija	-	B	
2.2. rekonstrojamas gatvės ilgis *	km	0,310	
2.3. važiuojamosios dalies plotis*	m	10,5*	
2.4. eismo juostų skaičius	vnt.	3	
2.5. eismo juostos plotis	m	3,5*	

\* rodikliai gali nežymiai keistis projekto rengimo metu

PROJEKTO PAVADINIMAS

Eigulių gatvės atkarpos tarp Tūkstantmečio g., Geležinio vilko g., ir Savanorių pr. žiedinės sankryžos rekonstravimo projektas

DOKUMENTO ŠIFRAS	LAPAS	LAPŲ	LAIDA
HE-22-I.002/2-PP.AR	14	34	0

## 4.4 Urbanistiniai sprendiniai

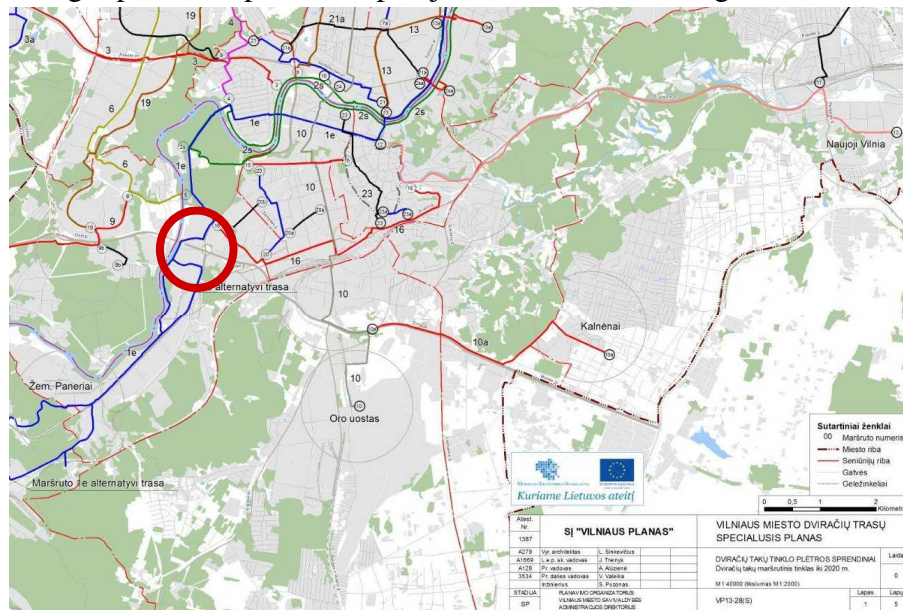
Teritorijos urbanistiniai sprendiniai parinkti atsižvelgiant į platesnį viso rajono kontekstą siekiant užtikrinti sprendinių tęstinumą miesto infrastruktūros tinkle. Siekiant užtikrinti transporto priemonių pralaidumą projektuojama žiedinė sankryža.

### 4.4.1 Pėsčiųjų takai

Pėsčiųjų takai visur projektuojami abiejose gatvės pusėse. Pagrindiniai pėsčiųjų srautai numatomi nuo Tūkstantmečio gatvėje esančios Eigulių stotelės link naujai projektuojamos multifunkcinės teritorijos. Taip pat nuo pėsčiųjų perėjimo Savanorių žiede. Aplinkinėms teritorijoms išsivysčius stiprės Eigulių gatvės jungtis su Elektrinės gatve. Visose gatvės atkarpose projektuojami patogūs pėsčiųjų takai atskiriami nuo važiuojamosios dalies želdinių eilėmis. Gatvės profilyje projektuojamas optimalus kietų dangų kiekis užtikrinant patogų judėjimą ir žalią gatvės charakterį.

### 4.4.2 Dviračių takai

Atsižvelgiant į numatomą didelį automobilių srautą bei Vilniaus miesto dviračių trasų specialųjį planą Eigulių gatvės atkarpoje nuo Geležinio Vilko link Elektrinės g. pietinėje gatvės pusėje įrengiamas dviračių takas. Takas kitais Akropolis Vingis išorinės infrastruktūros projektais numatomas palei Geležinio Vilko g. ir susijungia su Vingio parku bei požemine perėja su Gerosios Vilties g.



8 pav. Vilniaus miesto dviračių trasų specialiojo plano iškarpa

### 4.4.3 Identitetas

Numatomas intensyvus automobilių eismas, todėl pėsčiųjų ir dviračių takai nuo važiuojamosios dalies atskirti želdiniais, visur kur įmanoma įrengiamas lygiagretus parkavimas gatvėje, kuris taip pat kuria fizinę kliūtį nuo važiuojamosios dalies. Visur iki aplinkinių sklypų ribų numatomas tankus apželdinimas krūmais ir kitais augalais, plačiau aprašoma želdinių dalyje.

## 4.5 Dizaino sprendiniai

Gatvės geometrija, želdiniai, dangos, mažoji architektūra, apšvietimas parenkami taikant Vilniaus miesto gatvių infrastruktūros standarto reikalavimus. Gatvės dizaino sprendiniams taikomi universalaus dizaino principai kurie leidžia pritaikyti gatvės profilį skirtingų eismo dalyvių naudojimo poreikiams,

#### PROJEKTO PAVADINIMAS

Eigulių gatvės atkarpos tarp Tūkstantmečio g., Geležinio vilko g., ir Savanorių pr. žiedinės sankryžos rekonstravimo projektas

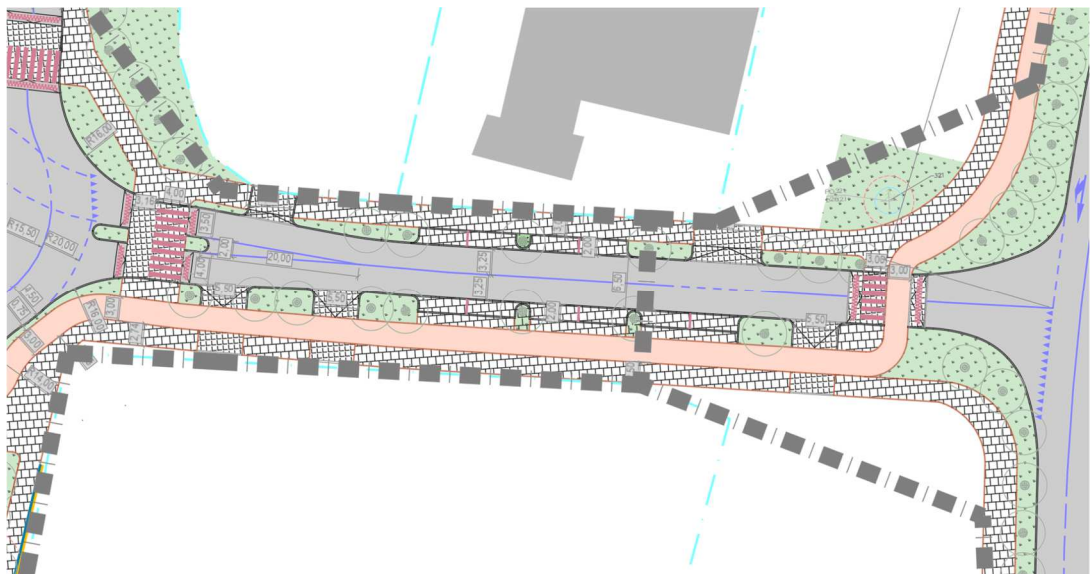
DOKUMENTO ŠIFRAS	LAPAS	LAPŲ	LAIDA
HE-22-I.002/2-PP.AR	15	34	0

užtikrina saugų judėjimą. Dizaino sprendiniai taip pat kuria gatvės identitetą bei kartu su kelio ženklais informuoja eismo dalyvius apie eismo taisykles (pasikeitusi gatvės danga informuoja sulėtėti, želdiniai atskiria srautus ir pan.).

Pėsčiųjų ir dviračių takai projektuojami vadovaujantis STR 2.06.04:2014 „Gatvės ir vietinės reikšmės keliai. Bendrieji reikalavimai“ keliama reikalavimais. Pėsčiųjų ir ar dviračių takus, išskyrus pėsčiųjų tako atkarpą pietrytinėje projektuojamo žiedo dalyje, kur nepakanka vietos laisvoje valstybinėje žemėje, numatoma nuo važiuojamosios dalies atskirti šonine skiriamąja juosta apželdinta veja. Šoninės skiriamosios juostos plotis numatomas 2,0 – 3,0 m pločio priklausomai nuo vietos sąlygų. Šoninėje skiriamosios juostoje numatomas kelio ženklų, apšvietimo ir kt. atramų įrengimas, bei želdinių sodinimas ir ar esamų želdinių išsaugojimas.

Pėsčiųjų takai projektuojami su vienšlaičiu 2,0 % nuolydžiu nukreiptu į važiuojamosios dalies pusę, kur numatomas lietaus nuotekų surinkimas. Takus numatomas įrengti iš trinkelio dangos. Dviračių takai projektuojami 3,0 m pločio su vienšlaičiu 2,0 % nuolydžiu nukreiptu į važiuojamosios dalies pusę, kur numatomas lietaus nuotekų surinkimas. Takai projektuojami iš raudonos spalvos asfalto dangos. Dviračių tako trasas numatoma įrengti beklūtes ir kiek įmanoma labiau pritaikytas patogiam ir saugiam dviratininkų eismui. Takų trasos ribose nenumatomas kelio bortų ar kitokių kliūčių projektavimas.

Dėl projektą ribojančių sklypų gatvės profilis atkarpose skiriasi. Rytinėje Eigulių g. atkarpoje, kur įmanoma abiejose gatvės pusėse numatomas lygiagretus automobilių stovėjimas, šalia jo pėsčiųjų takas arba 1,50 m išlipimo aikštelė pritaikyta negalią turintiems asmenims. Tarp stovėjimo vietų ir įvažiavimų į sklypus projektuojami plotai želdiniams. Šalia 3,00 m pločio dviračių tako projektuojamas 2,50 m pločio pėsčiųjų takas.



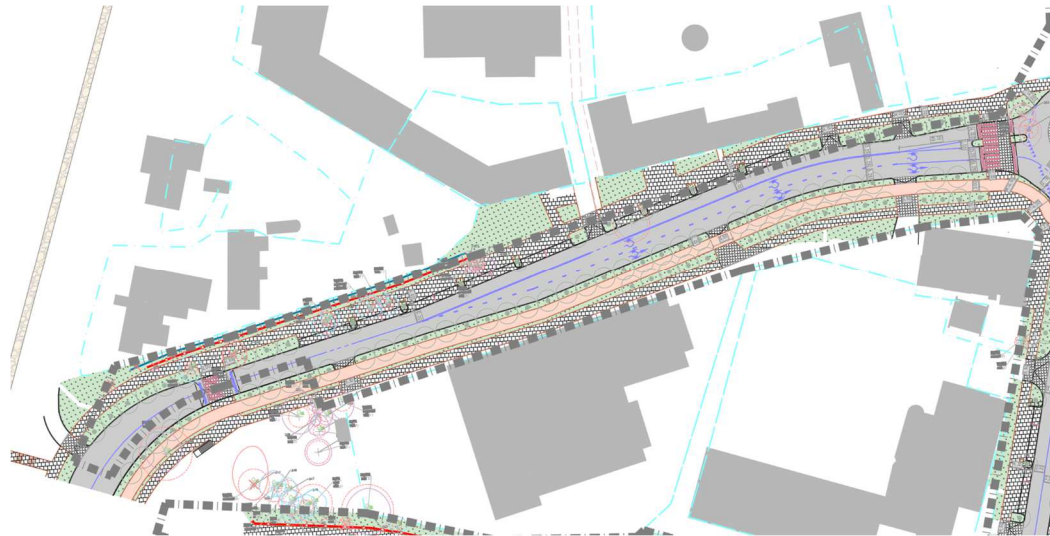
9 pav. Rytinė Eigulių g. atkarpa

Vakarinėje Eigulių gatvės atkarpoje vienoje pusėje projektuojamos automobilių stovėjimo vietos su 1,50 m išsilaipinimo aikštelėmis ir 2,50 m pločio pėsčiųjų taku bei želdiniais iki sklypų ribų. Kitoje pusėje projektuojamas 1,75 m pločio želdinių eilė nuo važiuojamosios dalies atskirtas 3,00 dviračių takas. Tarp pėsčiųjų ir dviračių tako kur įmanoma projektuojamas fizinis atskyrimas - krūmų arba krūmų ir medžių eilė.

PROJEKTO PAVADINIMAS

Eigulių gatvės atkarpos tarp Tūkstantmečio g., Geležinio vilko g., ir Savanorių pr. žiedinės sankryžos rekonstravimo projektas

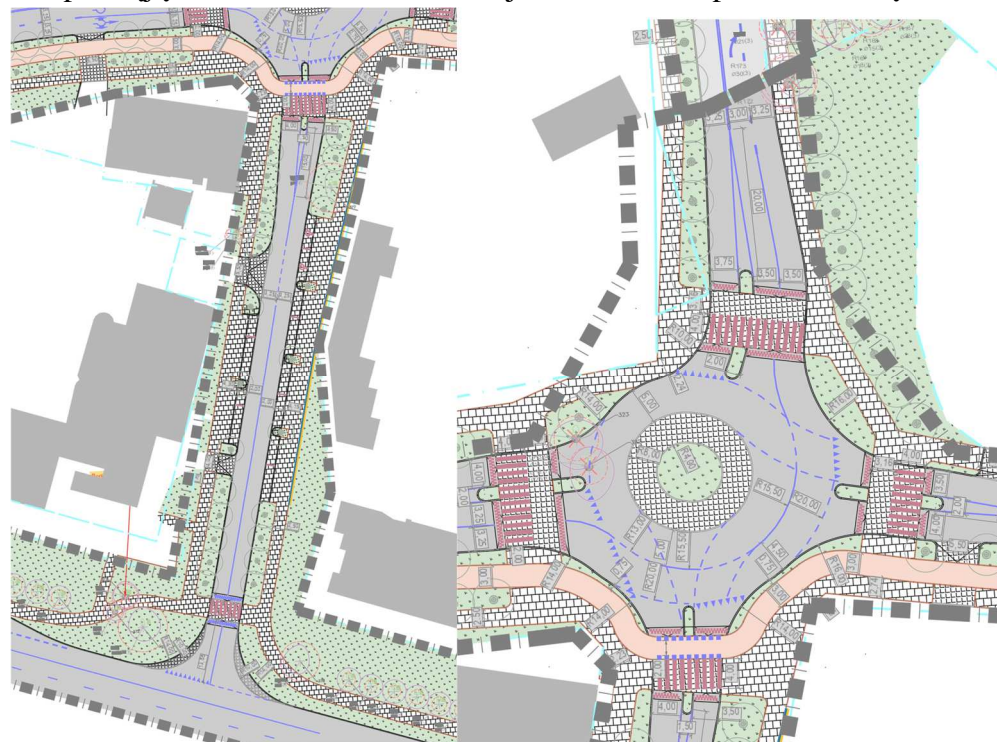
DOKUMENTO ŠIFRAS	LAPAS	LAPŲ	LAIDA
HE-22-I.002/2-PP.AR	16	34	0



10 pav. Vakarinė Eigulių g. atkarpa

Pietinėje Eigulių g. atkarpoje projektuojamos automobilių stovėjimo vietos su plotu medžiams kas dvi vietas. Šalia stovėjimo vietų projektuojamos 1,50 m pločio išlipimo aikštelės bei 2,50 pločio pėsčiųjų takai. Atkarpos pradžioje ir pabaigoje projektuojamos medžių eilės.

Šiaurinė Eigulių gatvės atkarpa jungiasi su Vidine teritorijos gatve, kuriai šiuo metu rengiamas techninis projektas. Visi dizaino sprendiniai nuosekliai derinami su kitu projektu. Vienoje pusėje projektuojamas 2,50 m pločio takas palei važiuojamąją gatvės dalį su medžių eile rytinėje pusėje, kitoje pusėje 2,50 m pločio pėsčiųjų takas atskirtas nuo važiuojamosios dalies plačia želdinių eile.



11 pav. Pietinė ir šiaurinė Eigulių g. atkarpa;

**PROJEKTO PAVADINIMAS**

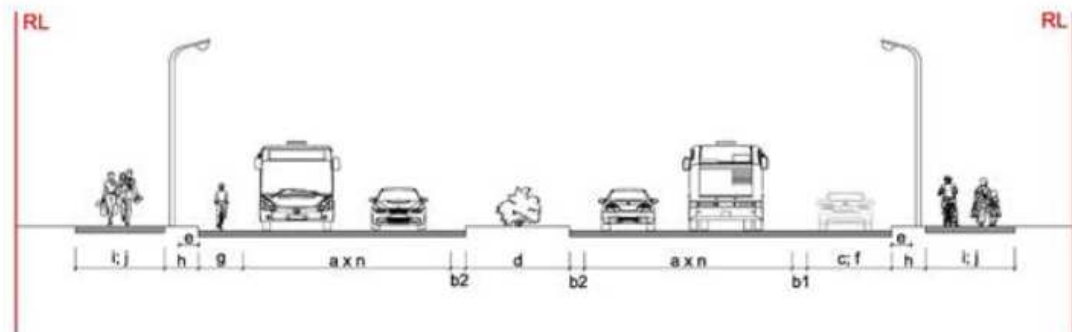
Eigulių gatvės atkarpos tarp Tūkstantmečio g., Geležinio vilko g., ir Savanorių pr. žiedinės sankryžos rekonstravimo projektas

DOKUMENTO ŠIFRAS	LAPAS	LAPŲ	LAIDA
HE-22-I.002/2-PP.AR	17	34	0



#### 4.6.1 Planiniai sprendiniai

Gatvė projektuojama vadovaujantis STR 2.06.04:2014 „Gatvės ir vietinės reikšmės keliai. Bendrieji reikalavimai“ ir laikantis D kategorijos gatvėms keliamų reikalavimų. Šiuo metu esamas gatvės plotis yra:



13 pav. Skersinio profilio elementai

Eil. Nr.	Kategorija	Skersinio profilio elementai									
		b1	b2	c	d	e	f	g	h	i	j
1.	B	+/-	+/-	-	+/-	+	+/-	-	+	+	+/-
2.	C	+/-	+/-	-	+/-	+	+/-	+/-	+	+	+/-
3.	D	+/-	-	-	-	+	+/-	+/-	+/-	+	+/-

(a) - važiuojamosios dalies eismo juostos.

(b1) - apsauginė juosta, įrengiama aukštos kategorijos gatvėse - neprivaloma.

(b2) - apsauginė juosta - neprivaloma.

(c) - papildoma avarinė juosta A kategorijos gatvėse - neprivaloma.

(d) - centrinė skiriamoji juosta - neprivaloma. Projekte numatomas saugumo salelių projektavimas žiedinės sankryžos priegose. Projektuojamos saugumo salelės plotis ne mažesnis kaip 2,0 m;

(e) - gatvių eksploatavimo juosta, skirta gatvės bortams įrengti, gatvių valymui ir priežiūrai - privaloma. Plotis – 0,65 m įskaitant su projektuojamu kelio bordiūru; Numatomos juostos danga – dirvožemio sluoksnis apželdintas veja;

(f) - automobilių stovėjimo juosta - neprivaloma. Neprojektuojama. Projekte numatomas stovėjimo vietų įrengimas lygiagrečiai gatvės;

(g) - dviračių eismo juosta – neprivaloma. Neprojektuojama;

(h) - šoninė skiriamoji juosta – privaloma. Numatomas 2,0 – 3,0 m pločio skiriamosios juostos įrengimas priklausomai nuo vietos sąlygų;

(i) - šaligatviai, pėsčiųjų takai – privalomi. Numatomas pėsčiųjų takų 2,5 m pločio projektavimas;

(j) - dviračių takai - neprivalomi. Projekte numatomas 3,0 m pločio dviračių takų projektavimas.

Važiuojamoji dalis nuo kitų gatvės elementų atskiriama kelio bordiūru, kurio aukštis D kategorijos gatvėse - 15 cm (išskyrus nužemintus bordiūrus pėsčiųjų ar dviračių takų kirtimo vietose).

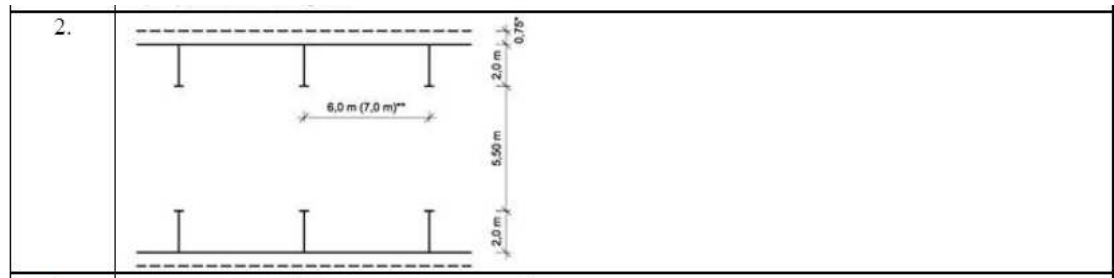
Eigulių gatvę numatoma įrengti dvipusio eismo su dviem eismo juosta kiekviena kryptimi. Eismo juostos plotis – 3,25 m. Bendras gatvės važiuojamosios dalies plotis – 6,5 m. Prieš žiedinę sankryžą iš Giraitės g. pusės suformuojama papildoma 3,25 m pločio eismo juosta.

Pagal galimybes šalia važiuojamosios dalies numatomas automobilių stovėjimo vietų įrengimas vadovaujantis STR 2.06.04:2014 31 lentele.

#### PROJEKTO PAVADINIMAS

Eigulių gatvės atkarpos tarp Tūkstantmečio g., Geležinio vilko g., ir Savanorių pr. žiedinės sankryžos rekonstravimo projektas

DOKUMENTO ŠIFRAS	LAPAS	LAPŲ	LAIDA
HE-22-I.002/2-PP.AR	19	34	0



Stovėjimo vietas numatoma įrengti kairėje ir dešinėje važiuojamosios dalies pusėje 2,0 m pločio, 6,0 m ilgio su šonine saugos juosta, kurios plotis ne mažesnis kaip 0,75 m.

Projektuojami pėsčiųjų ir ar dviračių takai pagal galimybes atskiriami nuo važiuojamosios dalies šonine skiriamąja juosta, kurios plotis yra 2,25 – 3,0 m. Šoninėje skiriamąjoje juostoje numatomas kelio ženklų, apšvietimo ir kitų atramų statymas, želdinių sodinimas ir ar esamų išsaugojimas. Šoninės skiriamosios juostos danga – dirvožemio sluoksnis apželdintas veja.

#### 4.6.2 Skersiniai ir išilginiai nuolydžiai

Gatvės, žiedinės sankryžos, nuovažų ir takų skersiniai nuolydžiai projektuojami vadovaujantis STR 2.06.04:2011 „Gatvės ir vietinės reikšmės keliai. Bendrieji reikalavimai“.

Gatvės skersiniai nuolydžiai projektuojamas dvišlaičiai su 2,5 % nuolydžiu, takų – vienšlaičiai su 2,0 % nuolydžiu nukreiptu į važiuojamosios dalies pusę.

Išilginiai nuolydžiai projektuojami ne mažesni kaip 0,4 proc. ir ne didesni kaip 10 proc.

#### 4.6.3 Dangų konstrukcijų parengimas

Gatvės, pėsčiųjų takų, dviračių takų, žiedinės sankryžos, saugumo salelių, sankryžų ir nuovažų dangos konstrukcijos klasė nustatytomos vadovaujantis KPT SDK 19 „Automobilių kelių standartizuotų dangų konstrukcijų projektavimo taisyklėmis“ (toliau KPT SDK 19) reikalavimais ir atsižvelgiant į Inžinerinių geologinių tyrinėjimų duomenis.

Tikslios dangos konstrukcijos, jų klasės tiek važiuojamųjų dalių, tiek pėsčiųjų ir ar dviračių takų, bus parenkamos rengian Techninį projektą atsižvelgiant į atliktų geologinių tyrinėjimų, eismo srautų ir modeliavimų duomenis.

#### 4.6.4 Inžinerinės eismo saugumo priemonės

Eismo saugumo priemonės projektuojamos vadovaujantis R ISEP 10 „Inžinerinės saugaus eismo priemonių projektavimo ir naudojimo rekomendacijos“. Atsižvelgiant į rekomendacijų nuostatas numatomas iškilųjų „plato“ principu projektuojamų pėsčiųjų perėjų ir dviračių pervažų projektavimas. Iškiliosios perėjos projektuojamos siekiant sudaryti kiek įmanoma saugesnę eismą pėstiesiems ir dviratininkams.

#### 4.6.5 Žiedinė sankryža

Žiedinė sankryža projektuojama vadovaujantis MN ŽPS 12 „Žiedinių sankryžų projektavimo metodiniai nurodymai“.

Projekte numatomas Mažosios žiedinės sankryžos projektavimas, kurios dalis numatoma dviejų eismo juostų. Žiedinė sankryža projektuojama 40 m skersmens dalyje kur įrengiamos dvi eismo juostos ir 26 m – vienos eismo juostos dalyje. Centrinė žiedinės sankryžos dalis projektuojama apželdinta žemaūgiais krūmais ir žoliniais augalais, aplink centrinę dalį suformuotas užvažiuojamas žiedas iš granitinių trinkelio dangos įremtos granitiniais kelio bordiūrais.

#### PROJEKTO PAVADINIMAS

Eigulių gatvės atkarpos tarp Tūkstantmečio g., Geležinio vilko g., ir Savanorių pr. žiedinės sankryžos rekonstravimo projektas

DOKUMENTO ŠIFRAS	LAPAS	LAPŲ	LAIDA
HE-22-I.002/2-PP.AR	20	34	0

#### 4.6.6 Eismo organizavimas

Kelio ženklai projektuojami vadovaujantis “Kelio ženklų ir vertikaliojo ženklinimo įrengimo taisyklės”, o kelio ženklų atramos projektuojamos vadovaujantis PĪT KŽA 08 “Kelio ženklų atramų parinkimo, projektavimo ir įrengimo taisyklės”.

Kelio ženklus patenkančius į darbų vykdymo ribą numatoma demontuoti, pakeisti naujais ir/arba palikti esamus. Naujai projektuojamus kelio ženklus numatoma pastatyti ant naujų atramų arba pakabinti ant esamų apšvietimo ar kontaktinio tinkle atramų.

Vadovaujantis “Kelio ženklų ir vertikaliojo ženklinimo įrengimo taisyklės” I-u skirsniu pagal dydį kelio ženklai išskyrus individualiai projektuojamus, skirstomi į penkias grupes:

- 0 grupė – labai maži;
- 1 grupė – maži;
- 2 grupė – normalaus dydžio;
- 3 grupė – dideli;
- 4 grupė – labai dideli.

Kelio ženklų ir vertikaliojo ženklinimo įrengimo taisyklės 1 lentelė. Ženklų dydžio parinkimas:

Ženklų dydžio grupės	Ženklo naudojimo vieta	
	Ne gyvenvietėse	Gyvenvietėse
0	–	Prireikus keliai su viena ir dviem eismo juostomis
1	Keliai su viena eismo juosta	Keliai su viena ir dviem eismo juostomis
2	Keliai su dviem ir daugiau eismo juostų	Keliai su trimis ir daugiau eismo juostų
3	Greitkeliai ir automagistralės	–
4	Darbų vietos automagistralėse, greitkeliuose, ypač pavojingi ruožai kituose keliuose, pagrindus naudojimo tikslingumą	–

Projekte numatomi 0-ės ir 1-os ženklų dydžio grupės kelio ženklų projektavimas

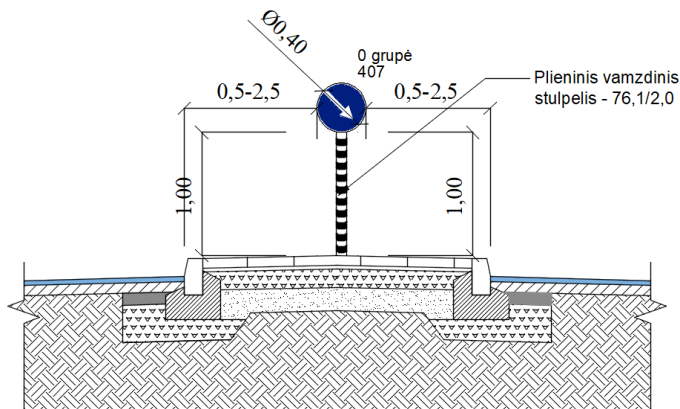
0-ės dydžio grupės kelio ženklai projektuojami saugumo salelėse siekiant, kiek įmanoma mažiau užstoti matomumą.

1-os dydžio grupės kelio ženklai projektuojami šoninėje skiriamosioje juostoje.

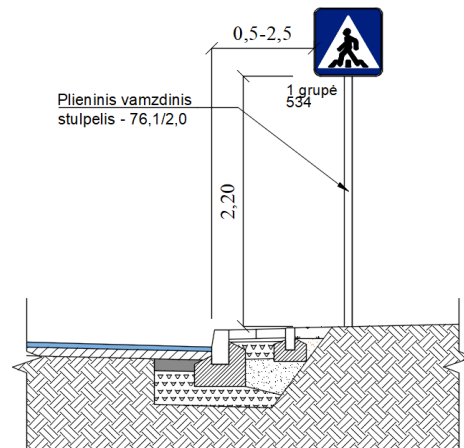
“Kelio ženklų ir vertikaliojo ženklinimo įrengimo taisyklės” 13 punktas. Ne gyvenvietėse rekomenduojamas šalia važiuojamosios dalies įrengiamų ženklų aukštis – 1,7 m, gyvenvietėse – 2,2 m. Rekomenduojamas ženklų Nr. 407–409, įrengiamų važiuojamojoje dalyje ar iškiliose saugumo salelėse, aukštis – 1 m.

Kelio ženklų ir vertikaliojo ženklinimo įrengimo taisyklės 8 lentelė. Ženklų įrengimo aukštis:

Ženklų įrengimo būdas	Ženklų įrengimo aukštis, m	
	Gyvenvietėse	Ne gyvenvietėse
Šalia važiuojamosios dalies	2,0–4,0	1,5–2,2
Virš važiuojamosios dalies	5,0–6,0	5,0–6,0
Važiuojamojoje dalyje ar iškilioje saugumo salelėje	0,6–4,0	0,6–4,0



0-ės kelio ženklų dydžio grupės įrengimo tipinė schema



1-os kelio ženklų dydžio grupės įrengimo tipinė schema

Kelio ženklai, kuriuos numatoma projektuoti ant naujų atramų, įrengiami taip, kad atstumas nuo važiuojamosios dalies krašto iki artimesniojo ženklo skydo krašto būtų nuo 0,5 iki 2,5 m, o ženklo apačios aukštis būtų 2,2 m. Kelio ženklų skydus numatoma projektuoti ant naujų atramų, o taip pat ir ant apšvietimo ar kontaktinio tinklo atramų siekiant neperkrauti matomumo ir nedubliuoti atramų.

Horizontalusis gatvės dangos ženklinimas projektuojamas vadovaujantis “Kelių horizontaliojo ženklinimo taisyklės” ir IT ŽM 12 “Kelių ženklinimo medžiagų naudojimo ir ženklinimo įrengimo taisyklės” reikalavimais. Projekte numatomas dangos ženklinimas eismo juostų atskyrimui, pėsčiųjų perėjos, punktyrinės ar ištisinės linijos, bei autobusų sutojimus žymintys geltoni zigzagai. Ženklinimo sistemos taikymas numatomas IT ŽM 12 9 priede.

#### 4.7 Viešojo transporto eismas

Viešojo transporto stotelė esančią Tūkstantmečio g. numatoma perkelti tolyn už sankryžos su Eigulių g. taip sudarant palankesnes sąlygas viešojo transporto ir automobilių eismui. Stotelės vietos pakeitimas sudaro plankias sąlygas lėtėjimo juostos įrengimui posūkiui į Eigulių g.

Šiuo metu Eigulių gatvėje nėra numatomas viešojo transporto eismas, tačiau atsižvelginat į teritorijos plėtros galimybes, gatvių plotis ir infrastruktūros sprendiniai sudaro sąlygas ateityje gatvėje įrengti Viešojo transporto maršrutus.

#### 4.8 Dviračių ir pėsčiųjų eismo organizavimas

Infrastruktūra nagrinėjamoje teritorijoje projektuojama taip, kad tarp raudonųjų gatvės linijų ar pastatų fasadų tiltų visi eismo dalyviai. Projektuojamoje Eigulių gatvės dalyje siaurinamas perteklinis važiuojamosios dalies plotis, Pietinėje gatvės pusėje įrengiamas 3,0 metrų pločio dviračių takas aptarnaujantis srautus judančius Centro, Vingio parko, Naujamiesčio ir Vilkpėdės kryptimis. Ties žiedine sankryža takas projektuojamas bent 0,75 m atstumu nuo važiuojamosios dalies. Prie pėsčiųjų perėjų dviračių takas atitraukiamas bent 2,00 m paliekant patogias palaukimo aikšteles pėstiesiems. Taip pat abiejose gatvės pusėse projektuojami platūs, 2,5 m pločio pėsčiųjų takai. 1,50 m pločio išsilaipinimo aikštelės užtikrina, jog gatvės profilyje įrengiamos automobilių stovėjimo vietos, netrukdydys pėsčiųjų ir dviratininkų eismui. Dažnu atveju visų skirtingų eismo dalyvių eismas atskiriamas žaliaja juosta.

Pėsčiųjų ir dviračių takai projektuojami vadovaujantis STR 2.06.04:2014 „Gatvės ir vietinės reikšmės keliai. Bendrieji reikalavimai“ keliama reikalavimais. Pėsčiųjų ir ar dviračių takus, išskyrus pėsčiųjų tako atkarpą Šiaurės vakarinėje projektuojamo žiedo dalyje, kur nepakanka vietos laisvoje valstybinėje žemėje,

#### PROJEKTO PAVADINIMAS

Eigulių gatvės atkarpos tarp Tūkstantmečio g., Geležinio vilko g., ir Savanorių pr. žiedinės sankryžos rekonstravimo projektas

DOKUMENTO ŠIFRAS	LAPAS	LAPŲ	LAIDA
HE-22-I.002/2-PP.AR	22	34	0

numatoma nuo važiujamosios dalies atskirti šonine apželdinta skiriamąja juosta. Šoninės skiriamosios juostos plotis numatomas 0,75 – 4,0 m pločio priklausomai nuo vietos sąlygų. Šoninėje skiriamosioje juostoje numatomas kelio ženklų, apšvietimo ir kt. atramų įrengimas, bei želdinių sodinimas ir ar eamų želdinių išsaugojimas.

Pėsčiųjų takai projektuojami dešinėje ir kairėje važiujamosios dalies pusėje, numatomas takų plotis – 2,5 – 3,0 m. Takai projektuojami su vienšlaičiu 2,0 % nuolydžiu nukreiptu į važiujamosios dalies pusę, kur numatomas lietaus nuotekų surinkimas.

Dviračių takai projektuojami Eigulių gatvės atkarpose nuo įsukimo iš Geležinio Vilko gatvės link žiedinės sankryžos ir nu jos tolyn Eigulių gatve link Lazdynų tilto, kur takai prisijungia prie rengiamo Elektrinės ir Eigulių gatvių remonto projekto. Dviračių takai projektuojami 3,0 m pločio su vienšlaičiu 2,0 % nuolydžiu nukreiptu į važiujamosios dalies pusę, kur numatomas lietaus nuotekų surinkimas. Takai projektuojami iš raudonos spalvos asfalto dangos. Dviračių tako trasas numatoma įrengti beklūtės ir kiek įmanoma labiau pritaikytas patogima ir saugiam divratininkų eismui. Takų trasos ribose nenumatomi kelio bordiūrų ar kitokių kliūčių projektavimas.



14 pav. Eigulių gatvės pjūvio schema

#### 4.9 Pritaikymas žmonių su negalia reikmėms

Aplinkos pritaikymas žmonių su negalia poreikiams projektuojamas vadovaujantis STR 2.03.01:2019 „Statinių prieinamums“ (toliau - STR 2.03.01:2019). Siekiant maksimaliai pritaikyti projektuojamus pėsčiųjų takus žmonėms su judėjimo ar regos neglia, vadovojantis STR 2.03.01:2019 reikalavimais projekte numatoma įrengti silpnaregiams pritaikytus išpėjamuosius ir vedamuosius paviršius, nužeminti kelio bordiūrus ir įrengti neįgaliesiems pritaikytas automobilių stovėjimo vietas, D kategorijos gatvėse šalia gatvei lygiagrečių stovėjimo vietų numatomas bent 1,5 m praėjimas pritaikytas žmonėms su negalia. Pėsčiųjų takų trasos projektuojamos leistiniais neįgaliesiems pritaikytais nuolydžiais, kur įmanoma nuolydžiai projektuojami iki 5 %, kiti vadovaujantis ISO 21542:2011 standartais. Takų trasos projektuojamos beklūtės – kelio ženklai, apšvietimo ar kitos atramos, medžiai ir kiti įrenginiai

#### PROJEKTO PAVADINIMAS

Eigulių gatvės atkarpos tarp Tūkstantmečio g., Geležinio vilko g., ir Savanorių pr. žiedinės sankryžos rekonstravimo projektas

DOKUMENTO ŠIFRAS	LAPAS	LAPŲ	LAIDA
HE-22-I.002/2-PP.AR	23	34	0

projektuojami šoninėje skiriamos juostoje ar kitoje tiems įrenginiams statyti skirtoje zonoje taip nesudarydami klūtis pėstiesiems todėl papildomos kliūčių ženklavimo priemonės nereikalingos. Pėsčiųjų perėjose žiedinėse sankryžose projektuojamos „plato“ principu, važiuojamoji dalis pakeliama į pėsčiųjų tako lygį. Visi įvažiavimai į kiemus ties pėsčiųjų takais taip pat projektuojami takų lygyje.

#### 4.10 Sklypo želdinių sprendiniai

Projekto teritorijoje itin didelis dėmesys skiriamas želdiniams. Želdiniai planuojami neatsitiktinai, kuriamos žaliosios ašys ir želdinių grupės. Želdinimo sprendiniai formuojami remiantis aiškia struktūra ir tinkamu masteliu, vengiama taškinio apželdinimo. Itin didelis dėmesys skiriamas esamų medžių išsaugojimui ir naujų želdinių grupavimui su esamais. Nauji želdiniai parenkami ir sodinami pagal Vilniaus gatvių infrastruktūros standarte nurodytus reikalavimus.

Želdinimo sprendiniais kuriama gatvės erdvė. Želdinių sprendiniai pasirenkami ne tik siekiant estetinio patrauklumo, bet ir kuriant tvariais sprendimais paremtą aplinką. Renkantis želdinių sprendinius atsižvelgiama į gamtinę ir ekologinę aplinką. Sklypo želdiniais siekiama didinti bendrą teritorijos lietaus vandens įgeriamumą. Žaliosiose zonose numatoma ne veja, o įvairių želdinių mišinys kartu su želdinių grupėmis t.y. krūmais, gėlėmis ir kitais pagal aukštį, tankį ir kitus parametrus parinktus augalus. Įvertinus reljefą bei dirvožemį, pagal galimybes formuojamos šlapbalės su parinktais tinkamais augalais siekiant didinti vandens įgeriamumą ir kurti natūralius lietaus vandens sulaikymo rezervuarus liūčių metu.

Želdinama daugiamečiais augalais, būdingais Lietuvos klimatui ir vietos geomorfologinėms savybėms.

Želdinių aukštis parenkamas pagal tūrį, kurį turės šaknys ir laja, siekiant jį pilnai išnaudoti ir kurti pakankamą pavėsį pėstiesiems bei kitiems eismo dalyviams. Taip pat siekama nepertaukiamo kiek tai įmanoma žaliojo koridoriaus. Kas 2-3 parkavimo vietas įrengiamos želdinių salelės, jose sodinami medžiai. Pomedžiai gausiai apsodinami želdiniais taip gerinant bendrą teritorijos ekosistemą ir bioįvairovę.

##### 4.10.1 Kriterijai ir apribojimai

Projekto apribojimais įvardiname tai, kad želdiniai tilpti į numatytą geometriją, yra ribotas tūris tiek šaknims, tiek lajoms, nepalankios sąlygos, tokios kaip gatvių valymui naudojama druska bei automobilių tarša.

Kriterijai yra aukščiau išvardinti dalykai: tvarumas, bioįvairovė, sezoniškumas, erdvinė logika.

##### 4.10.2 Esantys medžiai

Teritorijoje auga uosialapiai klevai, batasis gluosnis, paprastieji klevai ir didžioji pocūgė. Daugiau informacijos apie šiuos medžius – Prieduose, arboristinėje ataskaitoje.

##### 4.10.3 Kertami medžiai

Teritorijoje šalinami tik tie medžiai, kurie atsiduria ant kietos dangos arba arčiau nei per 1m nuo įrengiamo bortelio. Teritorijoje dėl šios priežasties numatyta pašalinti tik uosialapius klevus.

##### 4.10.4 Nauji želdiniai

Projektuojamų medžių skaičius-120vnt, kamienų apimtis =2160cm (SG 18-20)

Projektuojamų šlapbalių plotai – 389kv.m.

Projektuojamų krūmų plotai 2320 kvm.

Projektuojama tvariai šienaujama pieva 300 kv.m.

##### Siūlomi augalai:

*Medžiai:*

DOKUMENTO ŠIFRAS	LAPAS	LAPŲ	LAIDA
HE-22-I.002/2-PP.AR	24	34	0

Baltalksnis *Alnus glutinosa*  
 Sidabrinis klevas *Acer sacharinum* `Born's gracious`

*Žemi krūmai:*

Pilkoji lanksva *Spirea* `Grefsheim`  
 Šermukšniapė lanksvūnė *Sorbaria sorbifolia*

*Žoliniai augalai šlapbalėms:*

Kėstasis vikšris *Juncus effusus*  
 Kuokštinė šluotsmilgė *Descampsia cespitosa*  
 Grėjaus viksva *Carex grayi*



15 pav. Asociatyvi iliustracija Eigulių g. Sprendiniams.  
 Šaltinis:  
<https://www.flickr.com/photos/sitephocus/2629052621>



16 pav. Asociatyvi iliustracija Eigulių g. Šaltinis:  
<https://sf.streetsblog.org/2009/11/13/portlands-greenstreets-program-a-sterling-best-practice-model/>

Kai kurie žalieji pomedžiai yra per maži kokybiškam didelių medžių šaknų vystymuisi, todėl tokioms vietoms siūlomos struktūrinės sistemos (dėžės). Ta sistema, leidžianti sukurti papildomą vietą šaknims ir taip užtikrinti medžių mitybinę bazę.



17 pav. Asociatyvi iliustracija struktūrinės dėžės (celės) sistemoms



18 pav. Asociatyvi iliustracija struktūrinės dėžės (celės) sistemoms

Projektiniuose pasiūlymuose numatyti želdinių kiekiai, rūšys ir sodinimo vietos bus tikslinamos techninio projekto rengimo metu atsižvelgiant į projektuojamas inžinerines komunikacijas, eismo saugumo reikalavimus bei transporto gabaritus.

PROJEKTO PAVADINIMAS

Eigulių gatvės atkarpos tarp Tūkstantmečio g., Geležinio vilko g., ir Savanorių pr. žiedinės sankryžos rekonstravimo projektas

DOKUMENTO ŠIFRAS	LAPAS	LAPŲ	LAIDA
HE-22-I.002/2-PP.AR	25	34	0

#### 4.11 Lietaus vandens nuvedimo sprendiniai

Projektiniai sprendiniai apima paviršinių nuotekų šalinimo sprendinius. Gatvėje numatomas lietaus šulinių su „bordiūrinio tipo“ surinkimo grotelėmis įrengimas. Lietaus vandenį numatoma surinkti nuo važiuojamosios dalies įrengiant šulinius dešinėje ir kairėje važiuojamosios dalies pusėje reikiamu atstumu, žemiausiose vietose ir prieš projektuojamas (išilginio nuolydžio kryptimi) iškiliasias pėsčiųjų perėjas ir ar dviračių pervažas.

Tikslūs šulinių išsidėstymo plane sprendiniai numatomi ir detalizuojami rengiant Techninį projektą vertinant Susisiekimo dalies projektinius sprendinius.

#### 4.12 Gatvių apšvietimo sprendiniai

Projektiniai sprendiniai taip pat apima ir gatvės apšvietimą, kuri numatoma rekonstruoti priklausomai nuo susisiekimo dalies sprendinių. Eigulių gatvės projekto ribose numatomas gatvės apšvietimo projektavimas atramas įrenginat šoninėje skiriamos juostoje - žalios vejose tarp važiuojamosios dalies ir pėsčiųjų ar dviračių tako. Apšvietimas numatomas siekiant apšviesti gatvės ruožus, pėsčiųjų perėjas, taip pat pėsčiųjų ir dviračių takus ir projektuojamą žiedinę sankryžą.

Tikslūs projektiniai gatvės apšvietimo sprendiniai bus detalizuojami rengiant Techninį projektą.

#### 4.13 Triukšmo mažinimo sprendiniai

Projektiniuose sprendiniuose, kad padidėjusių autotransporto srautų sukeliamas triukšmo lygis gyvenamosios ir visuomeninės paskirties pastatų aplinkoje neviršytų norminio, numatomas triukšmą mažinantis asfaltas Eigulių g. atkarpoje tarp Giraitės g. ir įvažiavimo į Geležinio Vilko g. 2 teritoriją.

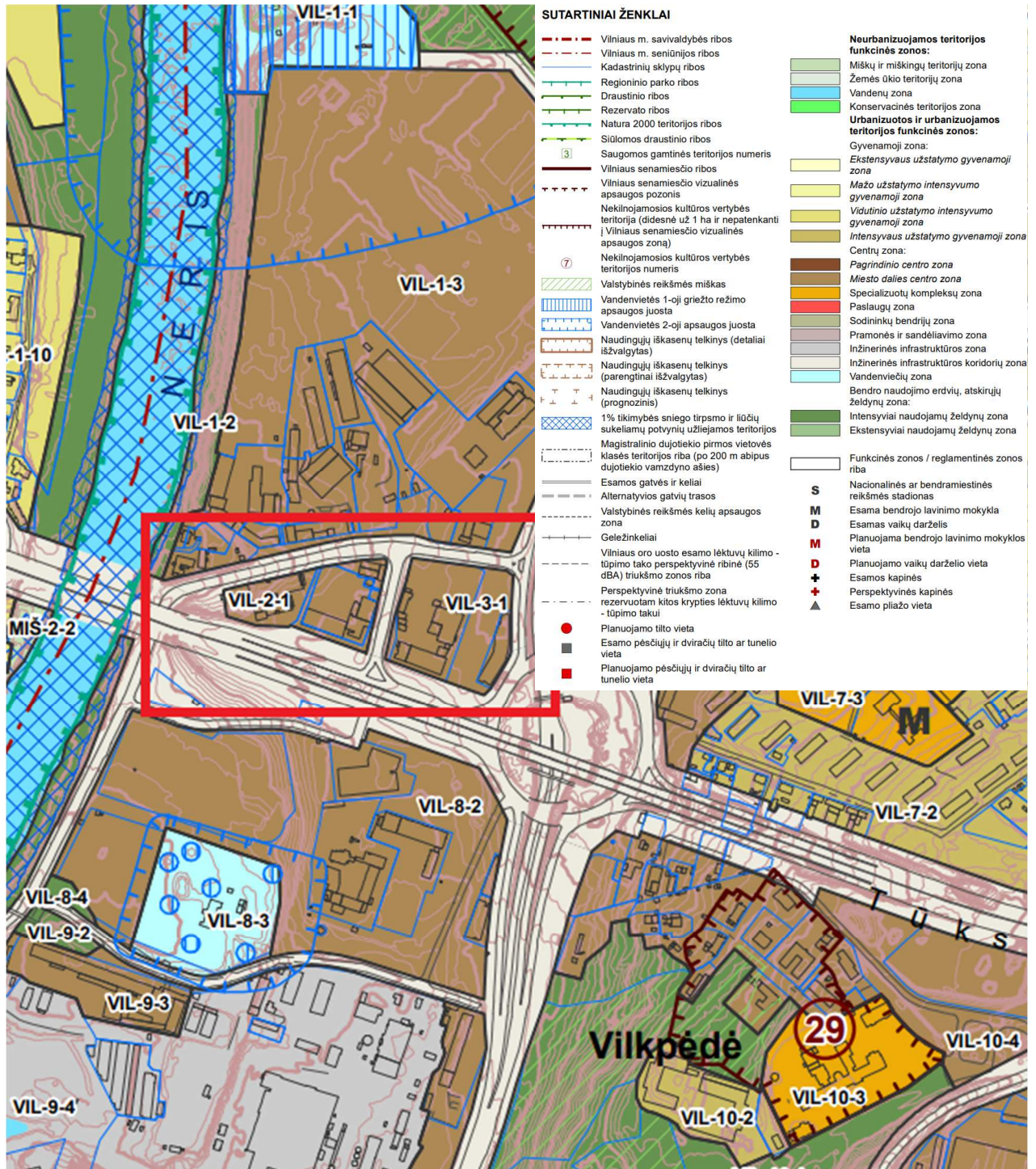
Rengiant techninį projektą, tikslinti autotransporto sukeliama triukšmo sklaidos skaičiavimus pagal atnaujintus eismo intensyvumo duomenis bei atsižvelgiant į Vilniaus miesto savivaldybės triukšmo prevencijos veiksmų plane numatytas ir (ar) siūlomas triukšmo mažinimo priemones, įvertinti ir kitas galimas alternatyvas ir priemonių įrengimo galimybes.

### 5. Teritorijų planavimo dokumentų reikalavimai

#### 5.1 Savivaldybės lygmens teritorijų planavimo dokumentai

Vilniaus miesto savivaldybės teritorijos bendrojo plano skelbiami <https://vilnius.lt/lt/miesto-pletra/vilniaus-miesto-savivaldybes-teritorijos-bendrojo-plano-sprendiniai/>. Bendrajame plane esama Eigulių gatvė numatyta tarp labai aukštos urbanizacijos zonų (Pagrindinio miesto centro zona), ištrauka iš bendrojo plano 19 pav. Pagal gatvių kategorijos brėžinį Eigulių gatvės kategorija nėra nurodyta, Geležinio Vilko gatvės kategorija A, Tūkstantmečio gatvės – A (didesnės svarbos), o nuovaža į Tūkstantmečio g. „ūsas“ – B, ištrauka iš bendrojo plano 20 pav. Projektuojamoje Eigulių g. atkarpoje nuo Geležinio Vilko g. numatoma tarprajoninė dviračių eismo trasa 21 pav. Bendrojo plano viešojo transporto scemoje numatomos perspektyvinės viešojo transporto trasos ir sustojimai Eigulių gatvėje, šalia rekonstruojamos atkarpos 22 pav. Projektinių pasiūlymų sprendiniai atitinka savivaldybės lygmens bendrojo plano sprendinius, todėl siekiant įgyvendinti projektinių pasiūlymų sprendinius, galiojančių teritorijų planavimo dokumentų keisti nereikės.

DOKUMENTO ŠIFRAS	LAPAS	LAPŲ	LAIDA
HE-22-I.002/2-PP.AR	26	34	0

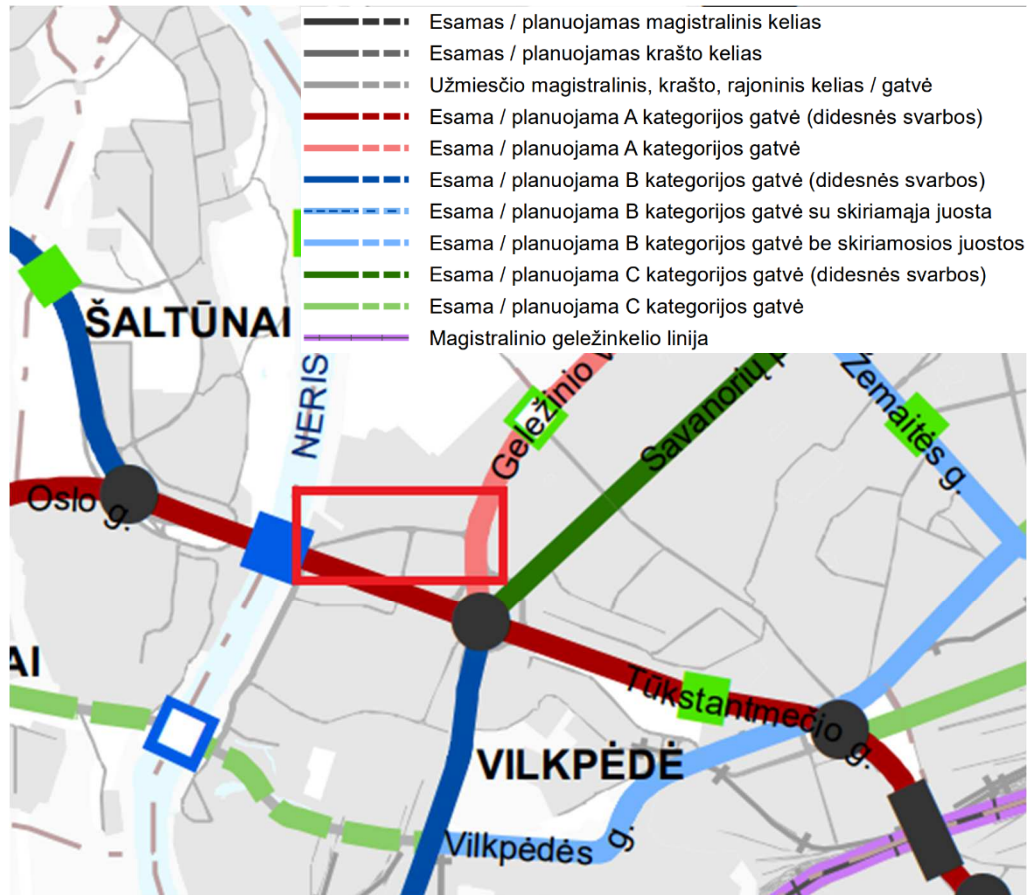


19 pav. Ištrauka iš Vilniaus miesto savivaldybės bendrojo plano

PROJEKTO PAVADINIMAS

Eigulių gatvės atkarpos tarp Tūkstantmečio g., Geležinio vilko g., ir Savanorių pr. žiedinės sankryžos rekonstravimo projektas

DOKUMENTO ŠIFRAS	LAPAS	LAPŲ	LAIDA
HE-22-I.002/2-PP.AR	27	34	0



20 pav. Ištrauka iš Vilniaus miesto savivaldybės bendrojo plano gatvių kategorijų schemos

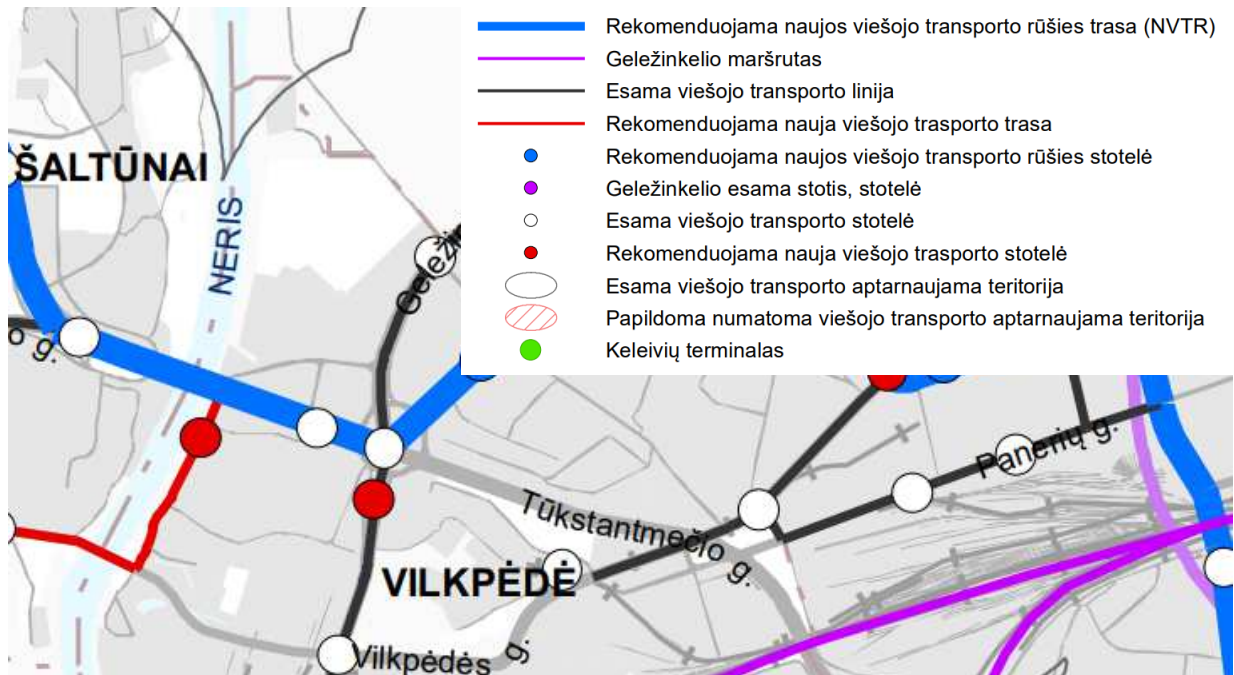


21 pav. Ištrauka iš Vilniaus miesto savivaldybės bendrojo plano dviračių takų tinklo schemos

PROJEKTO PAVADINIMAS

Eigulių gatvės atkarpos tarp Tūkstantmečio g., Geležinio vilko g., ir Savanorių pr. žiedinės sankryžos rekonstravimo projektas

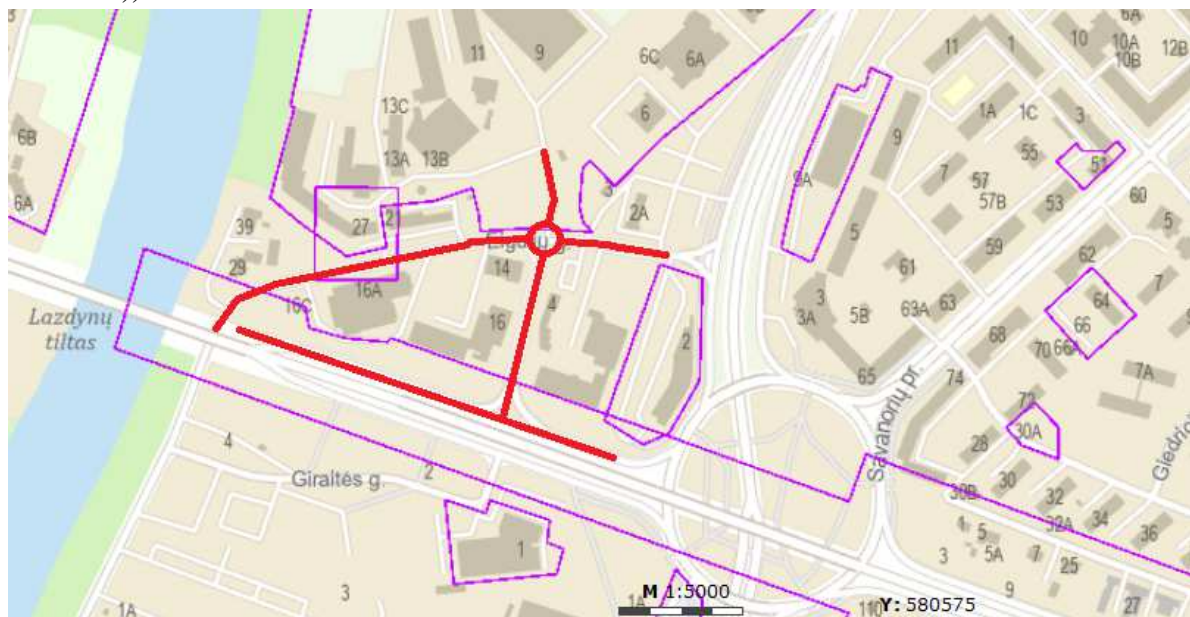
DOKUMENTO ŠIFRAS	LAPAS	LAPŲ	LAIDA
HE-22-I.002/2-PP.AR	28	34	0



22 pav. Ištrauka iš Vilniaus miesto savivaldybės bendrojo plano viešojo transporto schemos

## 5.2 Detalieji planai

Pagal TPDR žemėlapiu duomenis šio projekto teritorija patenka į trijų detaliųjų planų ribas: Vilniaus miesto pietinio greitkelio bei gretimų teritorijų detaliojo plano, patvirtinto Vilniaus miesto savivaldybės tarybos 2003-05-21 sprendimu Nr. 01A-41-4 (TPDR Nr. T00054409 (000132001181) ribas, Sklypo Geležinio Vilko g. 2 (UAB „Velga“ teritorijoje) prie UAB „Foneta“ pastato nedidelių veiklos mastų detaliojo plano, patvirtinto Vilniaus miesto valdybos 2002-01-25 sprendimu Nr. 136V ribas (TPD Nr. T00054874 (000132000749) ribas ir Sklypų Geležinio Vilko g. 2 detaliojo plano, patvirtinto Vilniaus miesto savivaldybės administracijos 2021-10-18 sprendimu Nr. A30-3283/21 ribas (TPD Nr. T00055444 (000132002081)).

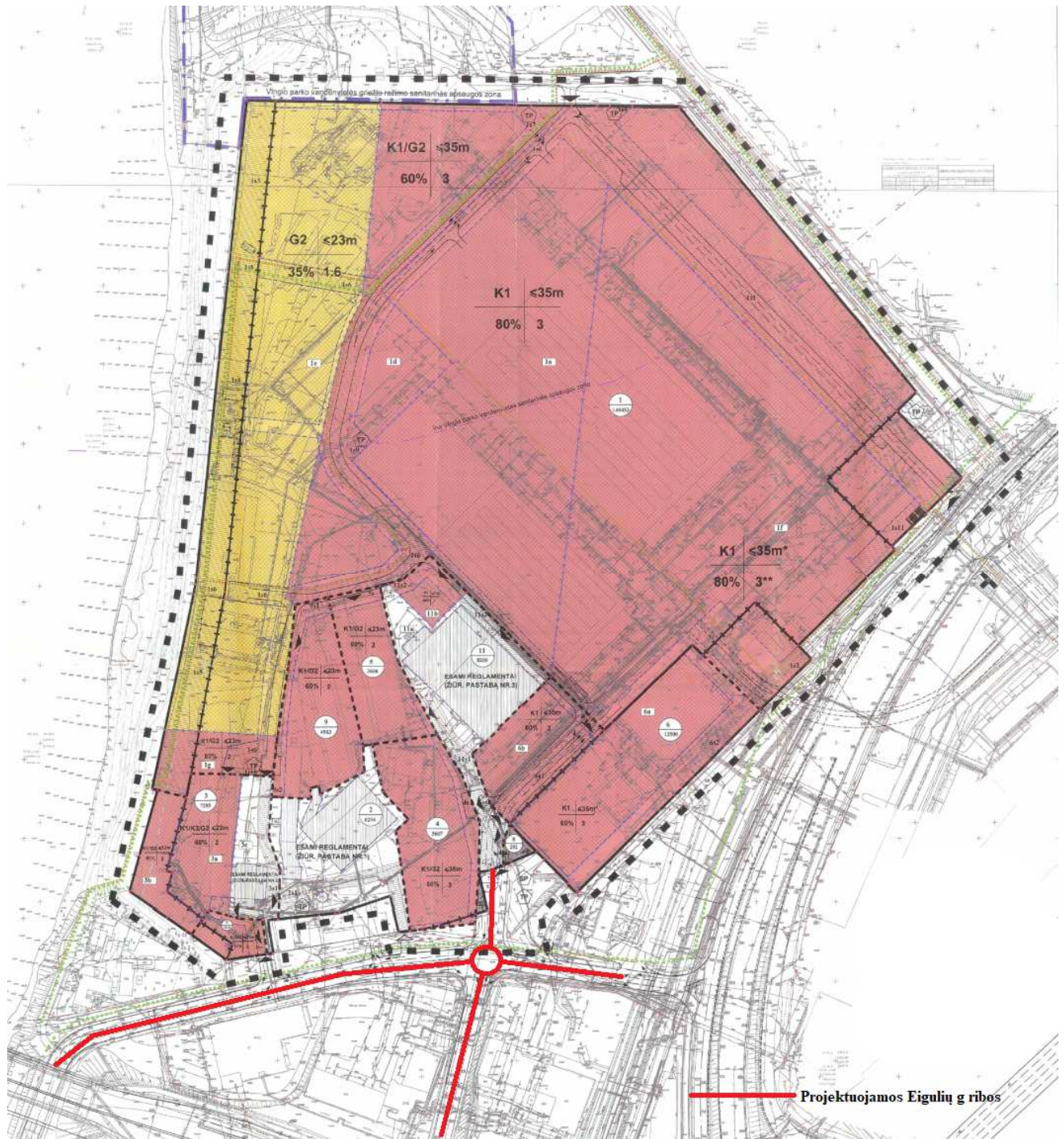


23 pav. Ištrauka iš TPDR žemėlapiu su registruotų detaliųjų planų ir rengiamo projekto ribomis

### PROJEKTO PAVADINIMAS

Eigulių gatvės atkarpos tarp Tūkstantmečio g., Geležinio vilko g., ir Savanorių pr. žiedinės sankryžos rekonstravimo projektas

DOKUMENTO ŠIFRAS	LAPAS	LAPŲ	LAIDA
HE-22-I.002/2-PP.AR	29	34	0

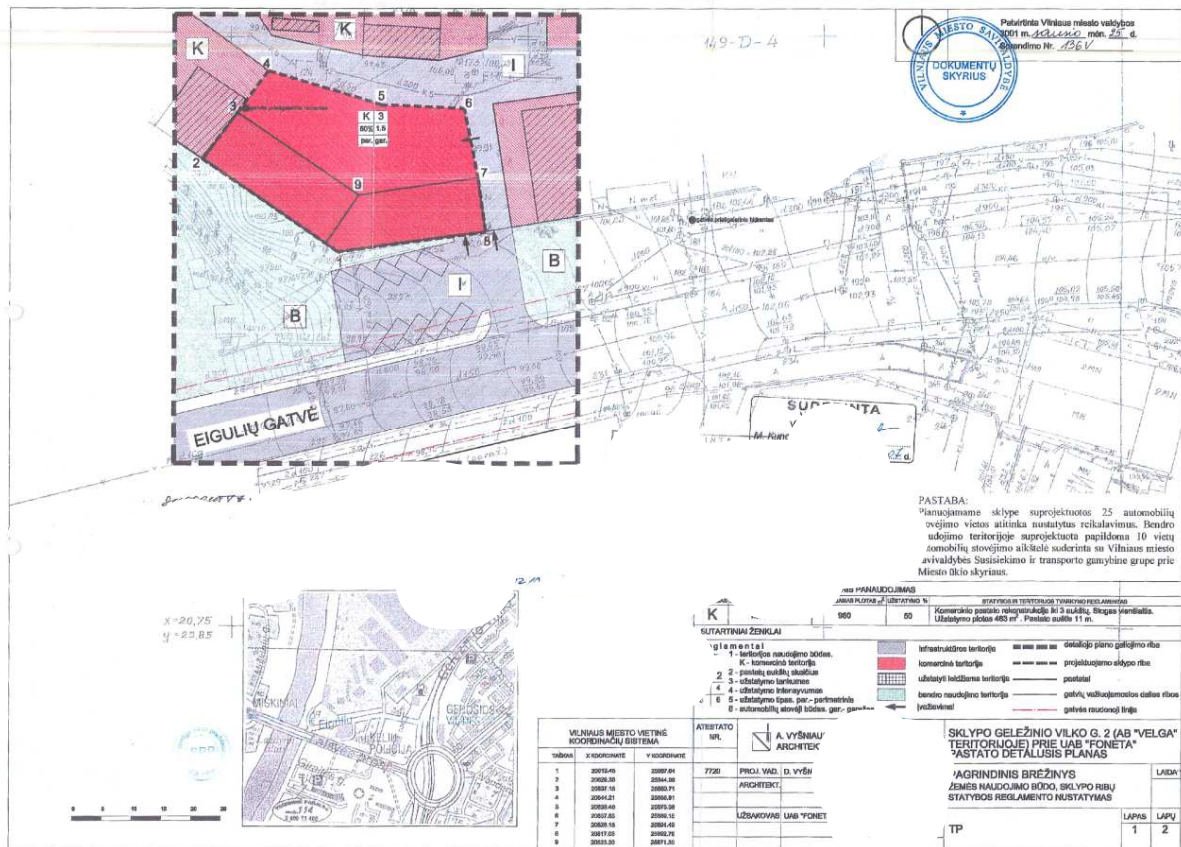


23 pav. Sklypų Geležinio Vilko g. 2 detaliojo plano brėžinys su rengiamo projekto ribomis

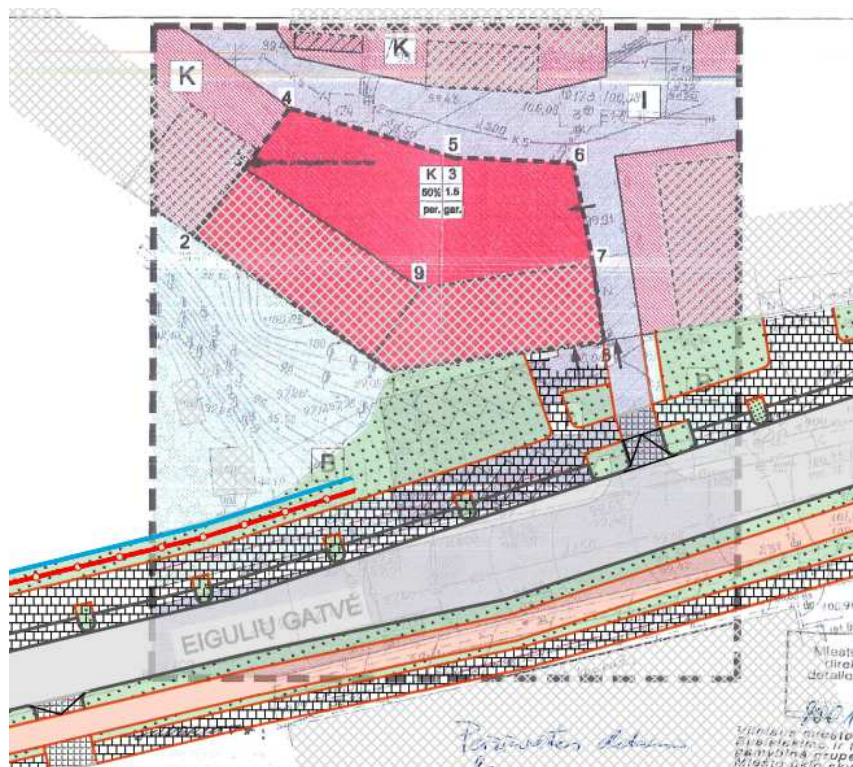
PROJEKTO PAVADINIMAS

Eigulių gatvės atkarpos tarp Tūkstantmečio g., Geležinio vilko g., ir Savanorių pr. žiedinės sankryžos rekonstravimo projektas

DOKUMENTO ŠIFRAS	LAPAS	LAPŲ	LAIKA
HE-22-I.002/2-PP.AR	30	34	0



24 pav. Sklypo Geležinio Vilko g. 2 (UAB „Velga“ teritorijoje) prie UAB „Foneta“ pastato nedidelių veiklos mastų detaliojo plano pagrindinis brėžinys

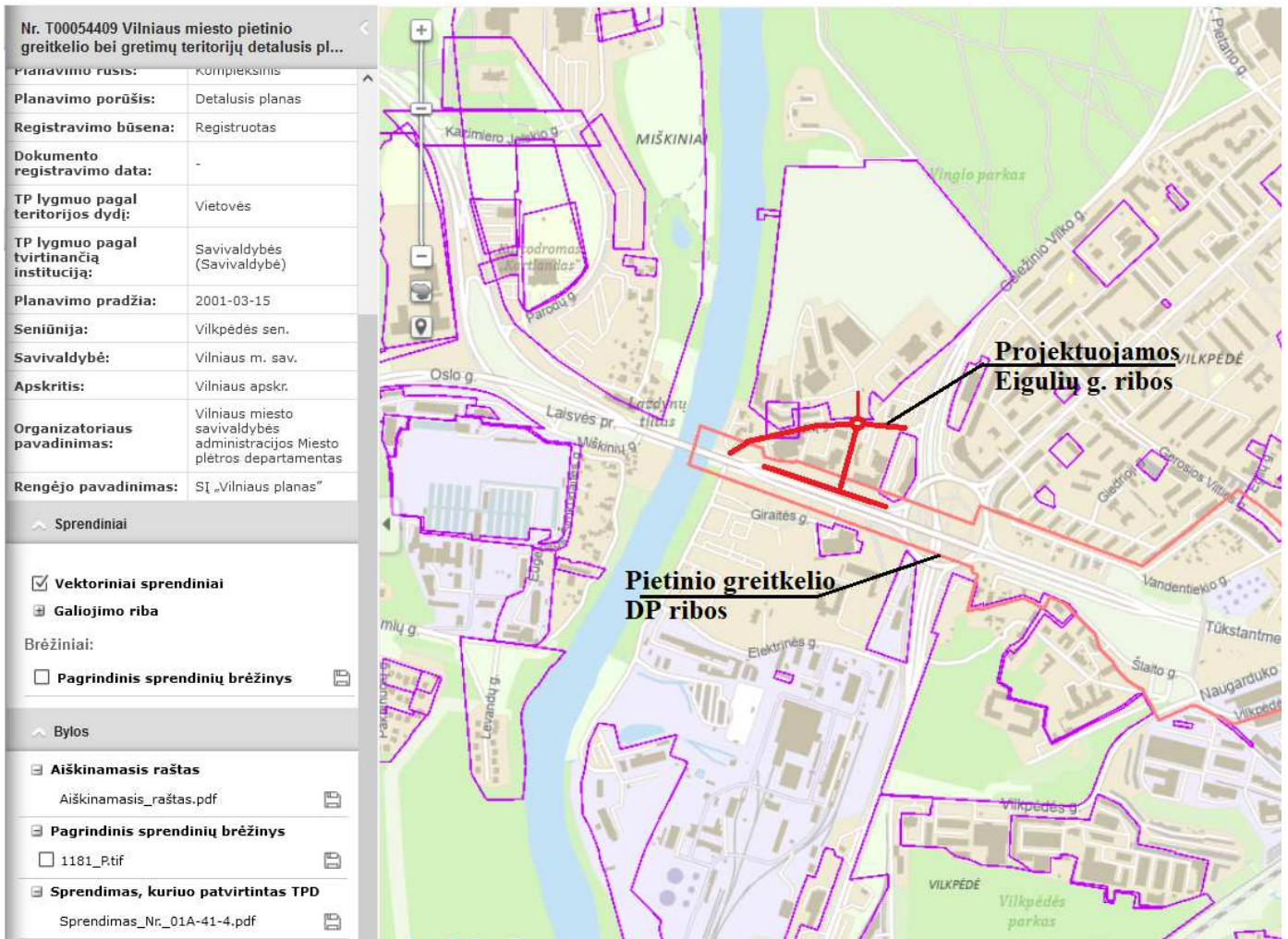


25 pav. Sklypo Geležinio Vilko g. 2 (UAB „Velga“ teritorijoje) prie UAB „Foneta“ pastato nedidelių veiklos mastų detaliojo plano brėžinys su projektuojamos Eigulių gatvės sprendimiais

**PROJEKTO PAVADINIMAS**

Eigulių gatvės atkarpos tarp Tūkstantmečio g., Geležinio vilko g., ir Savanorių pr. žiedinės sankryžos rekonstravimo projektas

DOKUMENTO ŠIFRAS	LAPAS	LAPŲ	LAIDA
HE-22-I.002/2-PP.AR	31	34	0



26 pav. Vilniaus miesto pietinio greitkelio bei gretimų teritorijų detaliojo plano ribos su rengiamo projekto ribomis

Eigulių gatvės atkarpos tarp Tūkstantmečio g., Geležinio vilko g., ir Savanorių pr. žiedinės sankryžos rekonstravimo projektinių pasiūlymų sprendiniai atitinka šių detaliųjų planų sprendinius. Sklypo Geležinio Vilko g. 2 (UAB „Velga“ teritorijoje) prie UAB „Foneta“ pastato nedidelių veiklos mastų detaliuoju planu numatytos automobilių stovėjimo vietos laisvoje valstybinėje žemėje, vadovaujantis dabar galiojančio Vilniaus gatvių standarto reikalavimais suformuojamos lygiagrečiai projektuojamos gatvės.

## 6. Kompiuterinės programos, kuriomis parengti projektiniai pasiūlymai

Pagal statybos techninio reglamento STR 1.04.04:2017 Statinio projektavimas, projekto ekspertizė 8 priedo 5.6.18 punkto reikalavimus, pateikiamas licencijuotos projektavimo programinės įrangos, kuria buvo parengti projektiniai pasiūlymai sąrašas:

- Windows;
- Microsoft Office;
- Autodesk Civil 3D


### PROJEKTO PAVADINIMAS

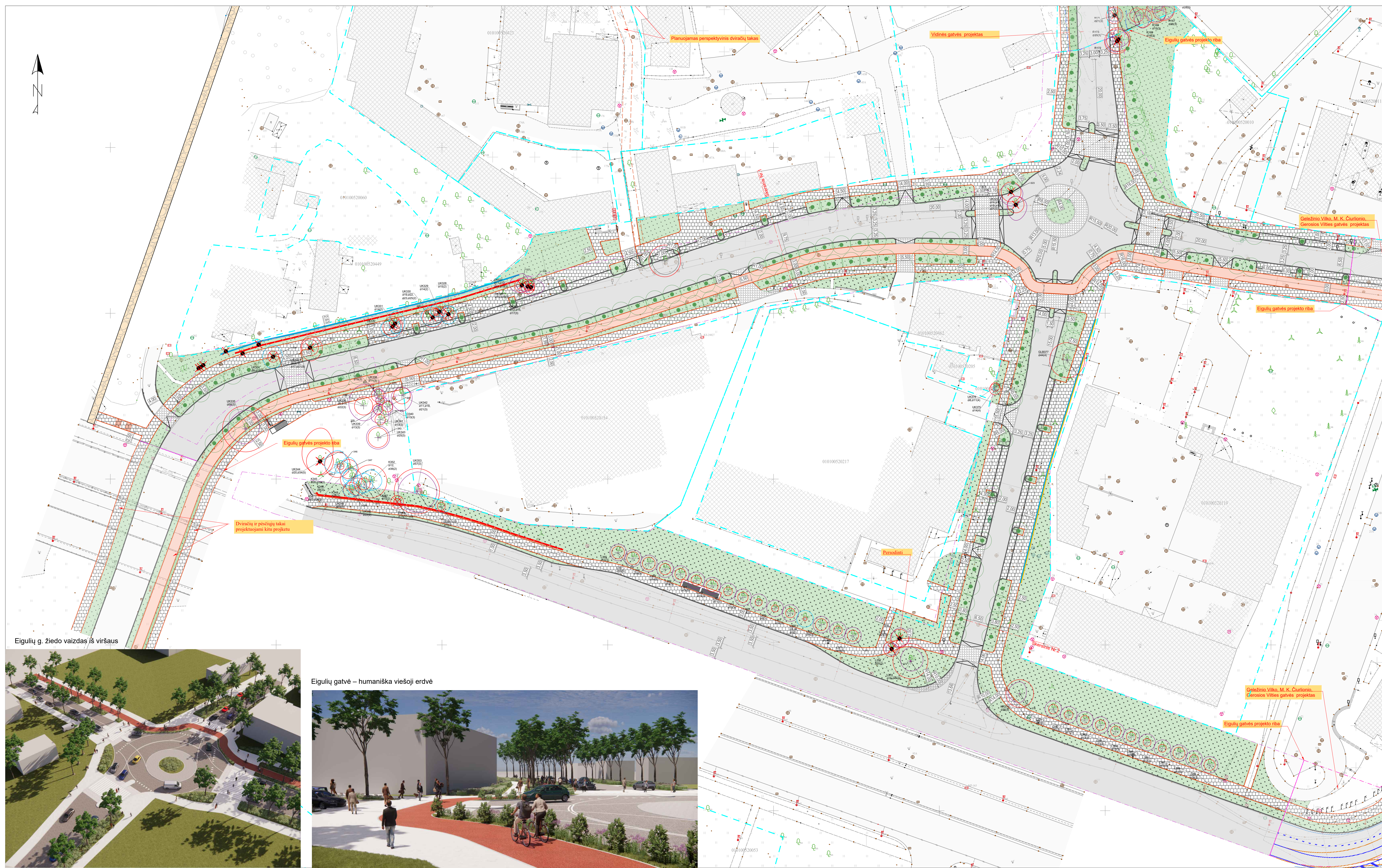
Eigulių gatvės atkarpos tarp Tūkstantmečio g., Geležinio vilko g., ir Savanorių pr. žiedinės sankryžos rekonstravimo projektas

DOKUMENTO ŠIFRAS	LAPAS	LAPŲ	LAIDA
HE-22-I.002/2-PP.AR	32	34	0

## BRĖŽINIŲ ŽINIARAŠTIS, BRĖŽINIAI

Eilės Nr.	Brėžinio žymuo	Brėžinio pavadinimas	Laida	Lapų skaičius
1.	HE-22-I.002/2-PP.BR-01	Projektuojamo sklypo planas M 1:500	0	2
2.	HE-22-I.002/2-PP.BR-02	Skersiniai profiliai M 1:100	0	1
3.	HE-22-I.002/2-PP.BR-03	Kertamų medžių planas M 1:500	0	1
4.	HE-22-I.002/2-PP.BR-04	Naujai sodinamų medžių planas M 1:500	0	1

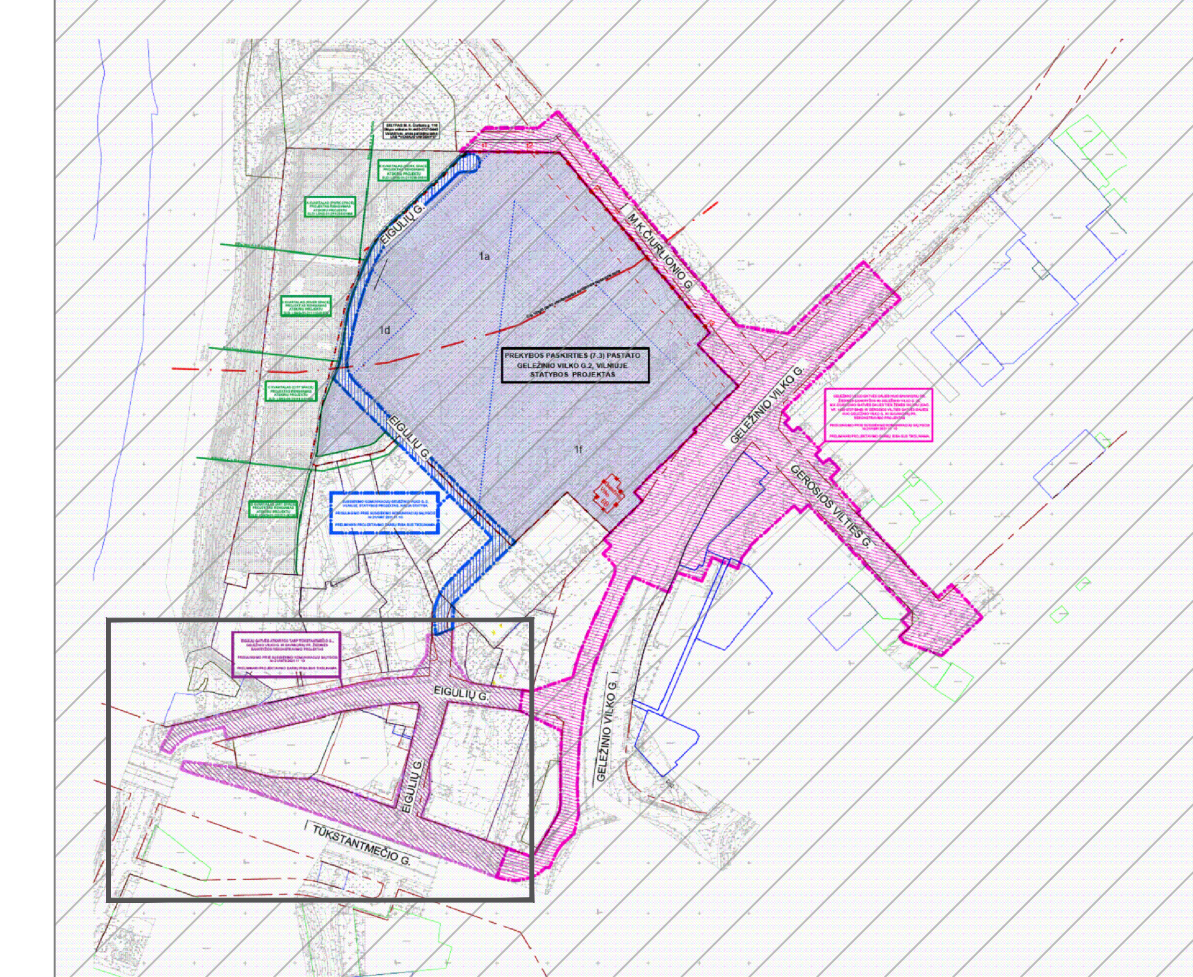
0	2022-12	VISUOMENĖS INFORMAVIMO PROCEDŪROMS ATLIKTI		
LAIDA	DATA	LAIDOS STATUSAS. KEITIMŲ PAVADINIMAS (PRIEŽASTIS)		
KVAL. PATV. DOK. NR.		INHUS Engineering, UAB Žarijų g. 6 LT-02300, Vilnius M. +370 700 80000, engineering@inhus.eu		
		STATINIO PROJEKTO PAVADINIMAS <b>Eigulių gatvės atkarpos tarp Tūkstantmečio g., Geležinio vilko g., ir Savanorių pr. žiedinės sankryžos rekonstravimo projektas</b> STATINIO NUMERIS IR PAVADINIMAS Eigulių gatvės atkarpa tarp Tūkstantmečio g., Geležinio vilko g., ir Savanorių pr. žiedinės sankryžos		
39128	PV	Justas Petkevičius	DOKUMENTO PAVADINIMAS	
			Brėžinių žiniaraštis. Brėžiniai	
				Laida 0
LT	STATYTOJAS/UŽSAKOVAS		DOKUMENTO ŽYMUO	Lapas
	<b>UAB "Vingio turtas"</b>		HE-22-I.002/2-PP. BŽ	33
				Lapų 34



**SUTARTINIS ŽYMEJIMAS:**

[Pattern]	Projektuojama asfalto danga
[Pattern]	Projektuojama trinkelė danga
[Pattern]	Projektuojama spalvota trinkelė danga
[Pattern]	Projektuojama asfalto danga (dviračių takas)
[Pattern]	Projektuojama granito trinkelė danga
[Pattern]	Projektuojama spalvota granito trinkelė danga
[Pattern]	Projektuojamas granitinis bordiūras 100x15x22 cm
[Pattern]	Projektuojamas betoninis bordiūras 100x15x30 cm
[Pattern]	Projektuojamas betoninis bordiūras 100x8x20 cm
[Pattern]	Projektuojamas skirtingų dangų atskyrimas trinkelėmis
[Pattern]	Projektuojama parko skalda danga
[Pattern]	Pilotas užbetas žolėmis
[Pattern]	Projektuojamas horizontalusis dangos ženklėjimas (ant asfalto dangos)
[Pattern]	Projektuojamas horizontalusis dangos ženklėjimas (ant trinkelė dangos)
[Pattern]	Esamas horizontalusis dangos ženklėjimas
[Pattern]	Esami betoniniai gatvės bortai
[Pattern]	Sklypo riba
[Pattern]	Vingio parko riba
[Pattern]	Servituto ribos
[Pattern]	Akropolio infrastruktūros riba
[Pattern]	Atšalinė sienelė
[Pattern]	Čiurno sienelė
[Pattern]	Naujai sodinami medžiai ir krūmai
[Pattern]	Esami medžiai ir krūmai
[Pattern]	Salinami medžiai ir krūmai (60 vnt)

Situacijos schema. Brėžinio vieta schemoje



Principinis Eiguliu g. pjūvis



**Medžių laisvės ir šaknyų projekcijos žymėjimas brėžinyje:**

[Symbol]	1 - medžio riba, 8 - medžio šaknų numeris brėžinyje/žemėlapyje	[Symbol]	1 - PATVARTANAMOS BOKŠELIS MEDIS
[Symbol]	2 - medžio šaknys, 9 - medžio šaknų numeris brėžinyje/žemėlapyje	[Symbol]	2 - NEPATVARTANAMOS BOKŠELIS MEDIS
[Symbol]	3 - lauko dirbtuvės	[Symbol]	3 - 10-10000 BOKŠELIS MEDIS
[Symbol]	4 - kamieno dirbtuvės 1.30 m aukštyje	[Symbol]	4 - šaknyse medis
[Symbol]	5 - kamieno alieš	[Symbol]	5 - šaknyse medis
[Symbol]	6 - šaknyse medis	[Symbol]	6 - šaknyse medis

Eiguliu g. žiedo vaizdas iš viršaus



Eiguliu gatvė – humaniška viešoji erdvė



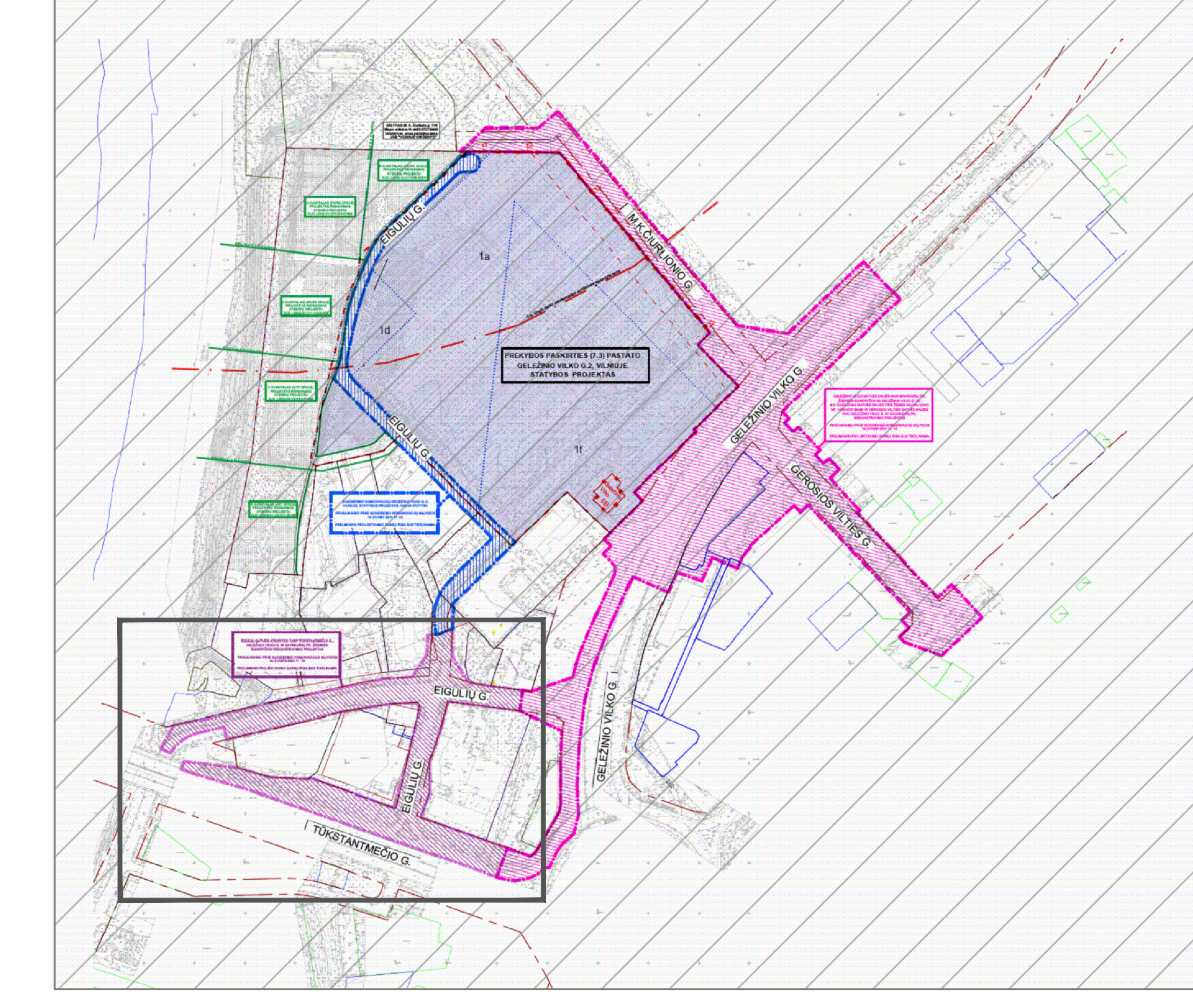
0	2022-12	VISUOMENĖS INFORMAVIMO PROCEDŪROMS ATLIKTI	
LAIDA	DATA	LAIDOS STATUSAS, KEITIMŲ PAVADINIMAS (PRIEŽASTIS)	
KVAL. PATV. DOK. NR.	INHUS Engineering, UAB Žarijų g. 6 LT-02300, Vilnius Tel. +370 700 80000 engineering@inhus.eu	STATINIO PROJEKTO PAVADINIMAS Eiguliu gatvės atkarpas tarp Tūkstantmečio g., Geležinio Vilko g. ir Savanorių pr. žiedinės sankryžos rekonstravimo projektas	
39128	IPV	Justas Petkevičius	STATINIO NUMERIS IR PAVADINIMAS Eiguliu gatvės atkarpas tarp Tūkstantmečio g., Geležinio Vilko g. ir Savanorių pr. žiedinės sankryžos
LT	Statytėjas/Užsakovas: UAB "Vingio turtas"	DOKUMENTO ŽYMUO HE-22-1.002/2-BR-01	DOKUMENTO ŽYMUO HE-22-1.002/2-BR-01
		LAPAS	LAPŲ
		1	2



**SUTARTINIS ŽYMEJIMAS:**

[Symbol]	Projektuojama asfalto danga
[Symbol]	Projektuojama trinkelė danga
[Symbol]	Projektuojama spalvota trinkelė danga
[Symbol]	Projektuojama asfalto danga (dviračių takas)
[Symbol]	Projektuojama granito trinkelė danga
[Symbol]	Projektuojama spalvota granito trinkelė danga
[Symbol]	Projektuojamas betoninis bordiūras 100x15x22 cm
[Symbol]	Projektuojamas betoninis bordiūras 100x15x30 cm
[Symbol]	Projektuojamas betoninis bordiūras 100x8x20 cm
[Symbol]	Projektuojamas skirtingų dangų atskirimas trinkelėmis
[Symbol]	Projektuojama parko skaldeles danga
[Symbol]	Pilotas užbetas žolelėmis
[Symbol]	Projektuojamas horizontalusis dangos ženklinimas (ant asfalto dangos)
[Symbol]	Projektuojamas horizontalusis dangos ženklinimas (ant trinkelė dangos)
[Symbol]	Esamas horizontalusis dangos ženklinimas
[Symbol]	Esamam betoniniam gatvės bortui
[Symbol]	Sklypo riba
[Symbol]	Vingio parko riba
[Symbol]	Servituto ribos
[Symbol]	Akropolio infrastruktūros riba
[Symbol]	Atšalinė sienutė
[Symbol]	Čiurvo sienutė
[Symbol]	Naujai sodinami medžiai ir krūmai
[Symbol]	Esami medžiai ir krūmai
[Symbol]	Saliniai medžiai ir krūmai (60 vnt)

Situacijos schema. Brėžinio vieta schemoje



Principinis Eigulių g. pjūvis



Eigulių g. žiedo vaizdas iš viršaus

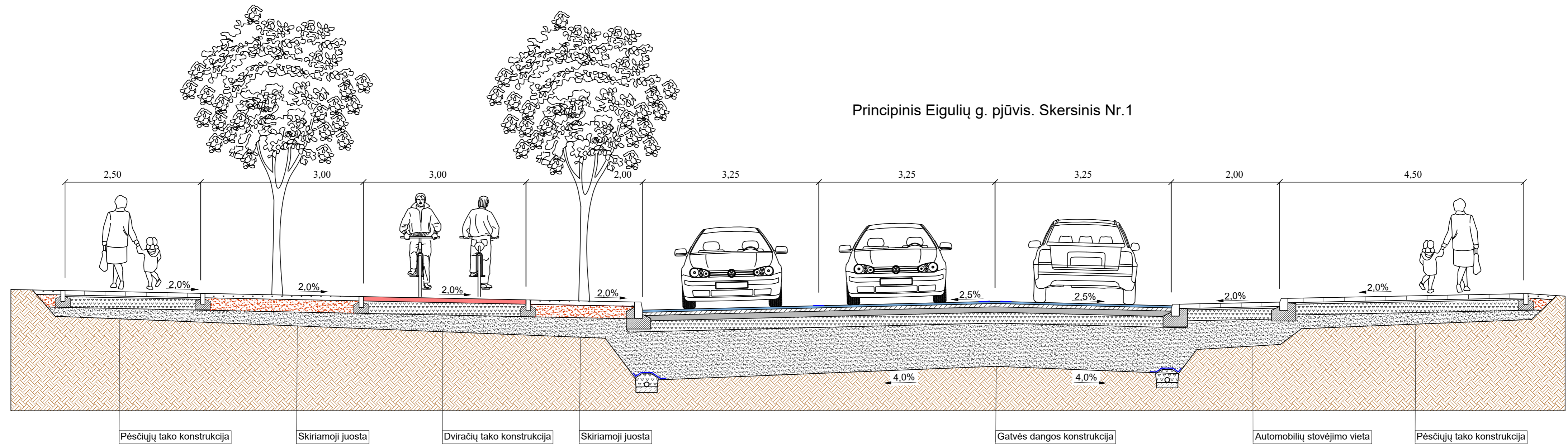


Eigulių gatvė – humaniška viešoji erdvė

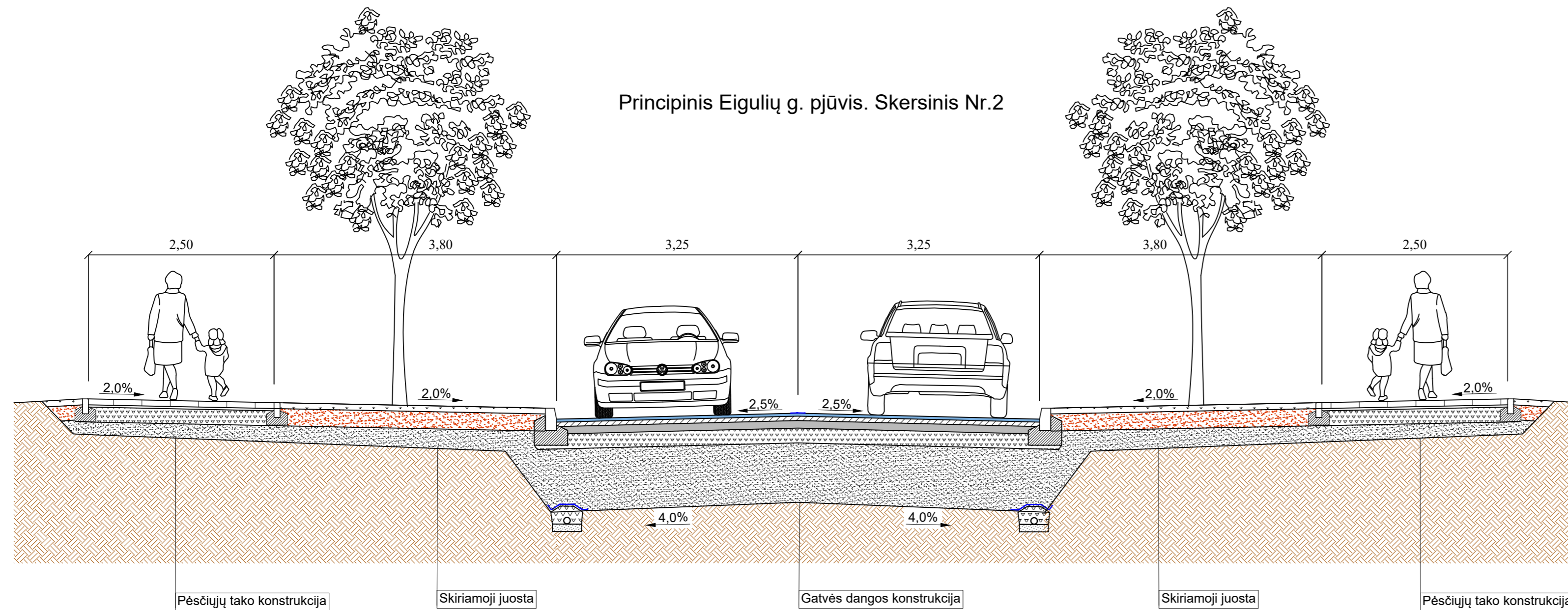


0	2022-12	VISUOMENES INFORMAVIMO PROCEDŪROMS ATLIKTI
LAIDA	DATA	LAIDOS STATUSAS, KEITIMŲ PAVADINIMAS (PRIEŽASTIS)
KVAL. PATV. DOK. NR.	INHEUS Engineering, UAB Žarijų g. 6 LT-02300, Vilnius Tel. +370 700 80000 engineering@inheus.eu	STATINIO PROJEKTO PAVADINIMAS
		Eigulių gatvės atkarpas tarp Tūkstantmečio g., Geležinio Vilko g. ir Savanorių pr. žiedinės sankryžos rekonstravimo projektas
39128	IPV Justas Petkevičius	STATINIO NUMERIS IR PAVADINIMAS
		Eigulių gatvės atkarpas tarp Tūkstantmečio g., Geležinio Vilko g. ir Savanorių pr. žiedinės sankryžos
LT	Statytojas/Užsakovas: UAB "Vingio turtas"	DOKUMENTO PAVADINIMAS
		PROJEKTUOJAMO SKLYPO PLANAS, M1:500 (iš viso organizavimo planas)
		DOKUMENTO ŽYMUO
		HE-22-1.002/2-BR-01
		LAPAS
		LAPŲ
		2
		2

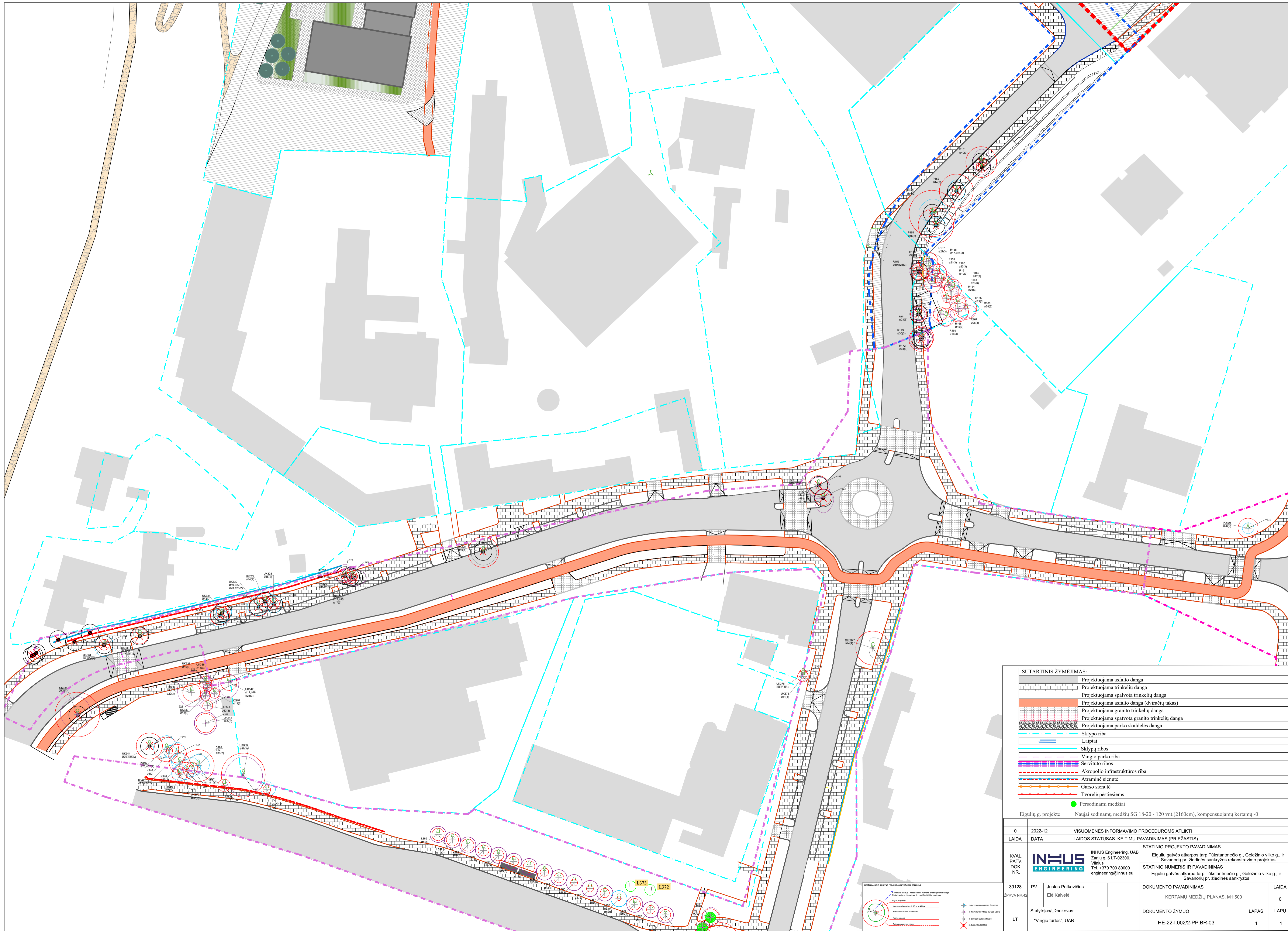
Principinis Eigulių g. pjūvis. Skersinis Nr.1



Principinis Eigulių g. pjūvis. Skersinis Nr.2



0	2022-12	VISUOMENĖS INFORMAVIMO PROCEDŪROMS ATLIKTI
LAIDA	DATA	LAIDOS STATUSAS. KEITIMŲ PAVADINIMAS (PRIEŽASTIS)
KVAL. PATV. DOK. NR.		INHUS Engineering, UAB Žarijų g. 6 LT-02300, Vilnius Tel. +370 700 80000 engineering@inhus.eu
		STATINIO PROJEKTO PAVADINIMAS Eigulių gatvės atkarpos tarp Tūkstantmečio g., Geležinio Vilko g. ir Savanorių pr. žiedinės sankryžos rekonstravimo projektas STATINIO NUMERIS IR PAVADINIMAS Eigulių gatvės atkarpa tarp Tūkstantmečio g., Geležinio Vilko g. ir Savanorių pr. žiedinės sankryžos
39128	PV	Justas Petkevičius
		DOKUMENTO PAVADINIMAS
		SKERSINIAI PROFILIAI
		0
LT	Statytojas/Užsakovas: UAB "Vingio turtas"	DOKUMENTO ŽYMUO
		HE-22-I.002/2-BR-02
		LAPAS
		1
		LAPŲ
		1

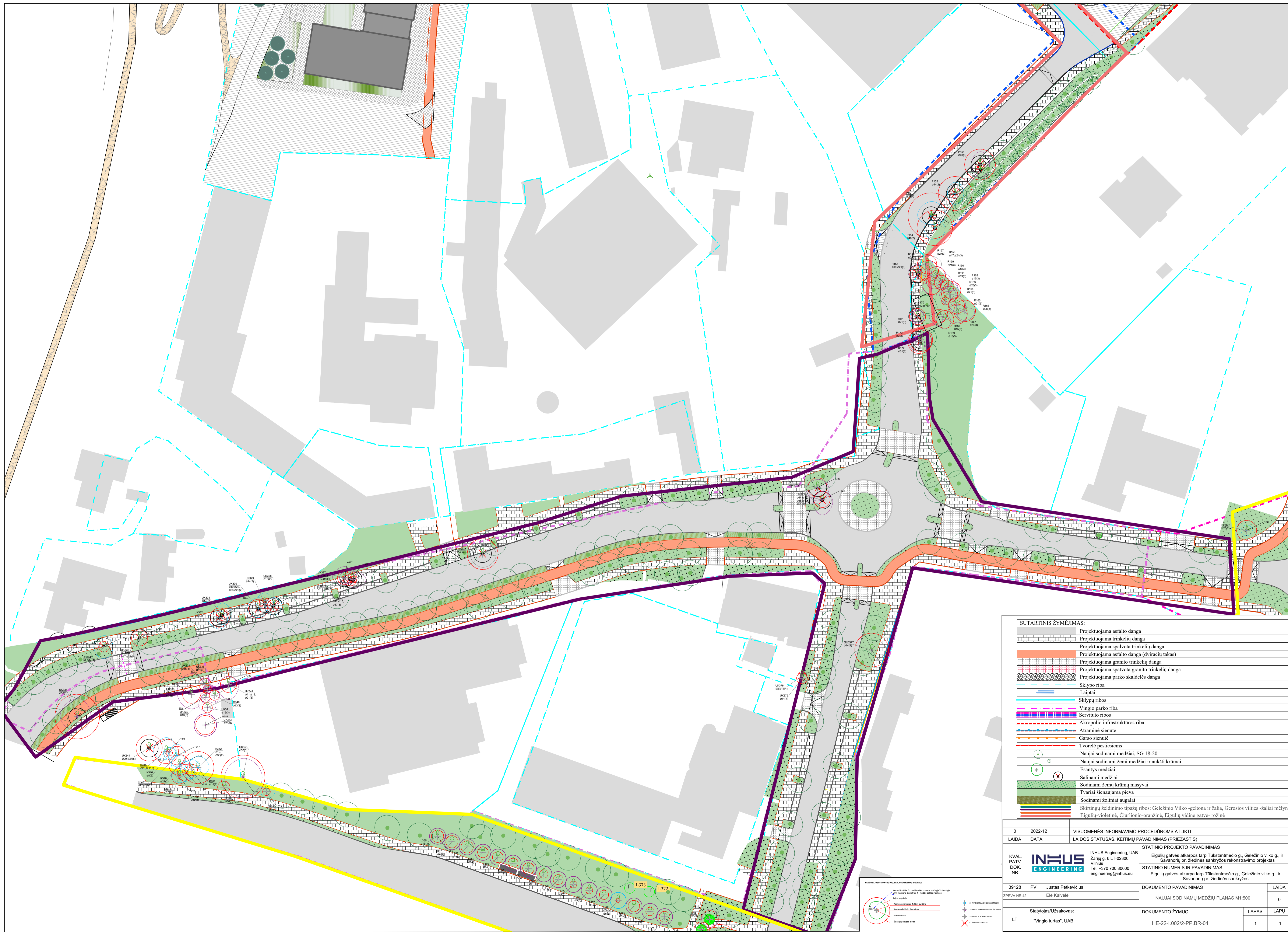


**SUTARTINIS ŽYMĖJIMAS:**

	Projektuojama asfalto danga
	Projektuojama trinkelų danga
	Projektuojama spalvota trinkelų danga
	Projektuojama asfalto danga (dviračių takas)
	Projektuojama granito trinkelų danga
	Projektuojama spatvota granito trinkelų danga
	Projektuojama parko skaldelės danga
	Sklypo riba
	Laiptai
	Sklypų ribos
	Vingio parko riba
	Servituto ribos
	Akropolio infrastruktūros riba
	Atraminė sienutė
	Garso sienutė
	Tvoretė pėstiesiems
	Persodinami medžiai

Eigulių g. projekte Naujai sodinamų medžių SG 18-20 - 120 vnt.(2160cm), kompensuojamų kertamųjų -0

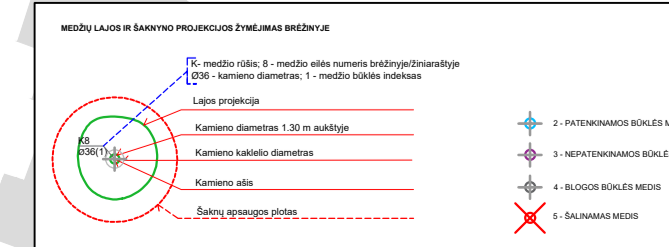
0	2022-12	VISUOMENĖS INFORMAVIMO PROCEDŪROMS ATLIKTI		
LAIDA	DATA	LAIDOS STATUSAS. KEITIMŲ PAVADINIMAS (PRIŽASTIS)		
KVAL. PATV. DOK. NR.	INHUS Engineering, UAB Žarijų g. 6 LT-02300, Vilnius Tel. +370 700 80000 engineering@inhus.eu	STATINIO PROJEKTO PAVADINIMAS		
		Eigulių gatvės atkarpos tarp Tūkstantmečio g., Geležinio vilko g., ir Savanorių pr. žiedinės sankryžos rekonstravimo projektas		
39128	PV	Justas Petkevičius	STATINIO NUMERIS IR PAVADINIMAS	
			Eigulių gatvės atkarpa tarp Tūkstantmečio g., Geležinio vilko g., ir Savanorių pr. žiedinės sankryžos	
ŽPRAVA NR.42	Elė Kalvelė		DOKUMENTO PAVADINIMAS	LAIDA
			KERTAMŲJŲ MEDŽIŲ PLANAS, M1:500	0
LT	Statytojas/Užsakovas:		DOKUMENTO ŽYMUO	LAPAS
	"Vingio turtas", UAB		HE-22-I.002/2-PP.BR-03	LAPŲ
				1
				1



**SUTARTINIS ŽYMĖJIMAS:**


	Projektuojama asfalto danga
	Projektuojama trinkelų danga
	Projektuojama spalvota trinkelų danga
	Projektuojama asfalto danga (dviračių takas)
	Projektuojama granito trinkelų danga
	Projektuojama spalvota granito trinkelų danga
	Projektuojama parko skaldelės danga
	Sklypo riba
	Laiptai
	Sklypų ribos
	Vingio parko riba
	Servituto ribos
	Akropolio infrastruktūros riba
	Atraminė sienutė
	Garso sienutė
	Tvorelė pėstiesiems
	Naujai sodinami medžiai, SG 18-20
	Naujai sodinami žemi medžiai ir aukšti krūmai
	Esantys medžiai
	Šalinami medžiai
	Sodinami žemių krūmų masyvai
	Tvariai šienaujama pieva
	Sodinami žoliniai augalai
	Skirtingų želdinimo tipų žibos: Geležinio Vilko -geltona ir žalia, Gerosios vilties -žaliai mėlyna
	Eigulių-violetinė, Čiurlionio-oranžinė, Eigulių vidinė gatvė- rožinė

0	2022-12	VISUOMENĖS INFORMAVIMO PROCEDŪROMS ATLIKTI
LAIDA	DATA	LAIDOS STATUSAS. KEITIMŲ PAVADINIMAS (PRIEŽASTIS)
KVAL. PATV. DOK. NR.		INHUS Engineering, UAB Žarijų g. 6 LT-02300, Vilnius Tel. +370 700 80000 engineering@inhus.eu
39128		PV Justas Petkevičius
ZPRVA NR.42		Elio Kalvelė
Statytojas/Užsakovas:		"Vingio turtas", UAB
STATINIO PROJEKTO PAVADINIMAS		STATINIO NUMERIS IR PAVADINIMAS
DOKUMENTO PAVADINIMAS		LAPAS LAPŲ
DOKUMENTO ŽYMUO		LAPAS LAPŲ
HE-22-1.002/2-PP-BR-04		1 1



## PRIEDŲ ŽINIARAŠTIS, PRIEDAI

Eilės Nr.	Priedo žymuo	Priedo pavadinimas	Lapų sk.
1.	A358-/21 (2.9.4.5E-INF)	Projektinių pasiūlymų rengimo užduotis	1
2.	-	Eismo srautų tyrimų ataskaita	18
3.	-	Triukšmo vertinimo ataskaita	14
4.	-	Esamų želdinių vertinimo ir inventorizavimo ataskaita	62

0	2022-12	VISUOMENĖS INFORMAVIMO PROCEDŪROMS ATLIKTI		
LAIDA	DATA	LAIDOS STATUSAS. KEITIMŲ PAVADINIMAS (PRIEŽASTIS)		
KVAL. PATV. DOK. NR.		<b>INHUS Engineering, UAB</b> Žarijų g. 6 LT-02300, Vilnius M. +370 700 80000, engineering@inhus.eu		
		STATINIO PROJEKTO PAVADINIMAS <b>Eigulių gatvės atkarpos tarp Tūkstantmečio g., Geležinio vilko g., ir Savanorių pr. žiedinės sankryžos rekonstravimo projektas</b>		
39128	PV	Justas Petkevičius	STATINIO NUMERIS IR PAVADINIMAS Eigulių gatvės atkarpa tarp Tūkstantmečio g., Geležinio vilko g., ir Savanorių pr. žiedinės sankryžos	
			DOKUMENTO PAVADINIMAS Priedų žiniaraštis. Priedai	
LT	STATYTOJAS/UŽSAKOVAS <b>UAB "Vingio turtas"</b>		DOKUMENTO ŽYMUO HE-22-I.002/2-PP. PŽ	
			Lapas	Lapų
			34	34