



VILNIAUS MIESTO SAVIVALDYBĖS ADMINISTRACIJOS DIREKTORIAUS PAVADUOTOJAS

ĮSAKYMAS DĖL APIE 3,1 HA TERITORIJOS PRIE DITVOS IR SVYLOS GATVIŲ, RASŲ SENIŪNIJOJE, DETALIOJO PLANO TVIRTINIMO

2022 m. balandžio d. Nr.
Vilnius

Vadovaudamasi Lietuvos Respublikos teritorijų planavimo įstatymu, Lietuvos Respublikos aplinkos ministro 2014 m. sausio 2 d. įsakymu Nr. D1-8 „Dėl Kompleksinio teritorijų planavimo dokumentų rengimo taisyklių patvirtinimo“ patvirtintomis Kompleksinio teritorijų planavimo dokumentų rengimo taisyklėmis ir Vilniaus miesto savivaldybės administracijos direktoriaus 2021 m. kovo 19 d. įsakymo Nr. 40-144/21 „Dėl Vilniaus miesto savivaldybės administracijos direktoriaus pavaduotojos Danutos Narbut įgaliojimų“ 1.1.8 papunkčiu ir atsižvelgdama į Valstybinės teritorijų planavimo ir statybos inspekcijos prie Aplinkos ministerijos 2022 m. balandžio 8 d. teritorijų planavimo dokumento patikrinimo aktą Nr. REG219062:

1. T v i r t i n u apie 3,1 (trijų ir vienos dešimtosios) ha teritorijos prie Ditvos ir Svylos gatvių Rasų seniūnijoje detalų planą planavimo proceso inicijavimo sutarties pagrindu, kurio tikslai – teritorijoje bei sklypuose Ditvos g. 15 (kadastr. Nr. 0101/0081:129), Ditvos g. 17 (kadastr. Nr. 0101/0081:125), Ditvos g. 19 (kadastr. Nr. 0101/0081:124), Ditvos g. 21 (kadastr. Nr. 0101/0081:128), Ditvos g. 23 (kadastr. Nr. 0101/0081:126) ir sklype (kadastr. Nr. 0101/0081:23) pertvarkyti sklypų ribas, nustatyti prioritetinius pramonės ir sandėliavimo objektų bei susisiekimo ir inžinerinių komunikacijų aptarnavimo objektų teritorijos žemės naudojimo būdus, papildomą komercinės paskirties objektų teritorijos žemės naudojimo būdą ir planuojamam užstatymui reikalingus teritorijos naudojimo reglamentus vadovaujantis Vilniaus miesto savivaldybės teritorijos bendrojo plano sprendiniais (pagal pridedamą miesto plano ištrauką).

2. N u s t a t a u, kad planavimo organizatorius patvirtintą detalų planą nustatyta tvarka per 5 darbo dienas turi pateikti įregistruoti Lietuvos Respublikos teritorijų planavimo dokumentų registre.

Administracijos direktoriaus pavaduotoja

Danuta Narbut

Teritorijos Nr. (plotas)	Sklypo Nr.	Sklypo plotas, m²	PRIVALOMIEJI TERITORIJOS NAUDOJIMO REGLAMENTAI						PAPILDOMI TERITORIJOS NAUDOJIMO REGLAMENTAI									
			Teritorijos naudojimo tipas	Žemės naudojimo paskirtis	Žemės naudojimo būdai	Leistinas pastatų aukštis	Anžeminio užstatymo tankis, %	Užstatymo intensyvumas	Užstatymo tipas	Galimi žemės sklypų dydžiai	Priklausomųjų želdynų ir želdinių teritorijų dalys, %	Servituti (m²)	Pastatų aukštų skaičius	Statinių paskirtys	Automobilių statymo reglamentai	Kiti reglamentai		
T1 (23308)	1.	22848	Pramonės ir sandėliavimo teritorija (PR)	Kita	Pramonės ir sandėliavimo objektų teritorijos (P) Komerčinės paskirties objektų teritorijos (K)	≤ 16,0	alt. ≤ 213,0	≤ 70 *	≤ 1,0	Pramonės ir inžinerinės infrastruktūros teritorijų užstatymas (pi)	-	-	≥ 20	S1 (58)	≤ 3 a	Negyvenamieji gamybos, pramonės, sandėliavimo paskirties pastatai	Požeminė automobilių saugykla, antžeminės aikštelės	Planuojamam sklypui Nr. 1 taikomi Lietuvos Respublikos specialiuji žemės naudojimo sąlygų įstatymo III sk. "Inžinerinė infrastruktūra" 1, 4 ir 11 skirsnių reikalavimai ir VI sk. "Ekologinės apsaugos zonos, gamtos išteklių" 11 skirsnio reikalavimai, išsamiau aprašyti detaliojo plano sprendinių tekstinėje dalyje.
	1.1.	22010				≤ 16,0	alt. ≤ 213,0	≤ 70	≤ 1,0	Pramonės ir inžinerinės infrastruktūros teritorijų užstatymas (pi)	-	-	≥ 10	S2 (94);	≤ 3 a	Negyvenamieji gamybos, pramonės, sandėliavimo paskirties pastatai	Požeminė automobilių saugykla, antžeminės aikštelės	Servitutas S1 (tarnaujantis) skirtas pėsčiųjų ir dviračių takų įrengimui.
	1.2.	838	Pramonės ir sandėliavimo teritorija (PR)	Kita	Bendro naudojimo (miestų, miestelių ir kaimų ar savivaldybių bendro naudojimo) teritorijos (B) Susisiekimo ir inžinerinių tinklų koridorių teritorijos (I2)	Jungties tarp užstatymo virš Ditos g. apačia ≥ 5,5	Jungties tarp užstatymo virš Ditos g. apačia alt. ≥ 205,0	-	-	-	-	-	≥ 15	S3 (460)	-	Inžineriniai statiniai (susisiekimo komunikacijos, inžineriniai tinklai)	-	Servitutas S2 (tarnaujantis) skirtas jungties tarp užstatymo virš Ditos g. įrengimui. Servitutas S3 (tarnaujantis) skirtas susisiekimo (pėsčiųjų ir dviračių takų) ir inžinerinių komunikacijų įrengimui.
	T2 (7296)	-				-	Inžinerinės infrastruktūros teritorija (TK)	Kita	Susisiekimo ir inžinerinių tinklų koridorių teritorijos (I2)	≤ 16,0	alt. ≤ 213,0	≤ 4 (jungties virš Ditos g. įrengimui)	≤ 0,04 (jungties virš Ditos g. įrengimui)	Pramonės ir inžinerinės infrastruktūros teritorijų užstatymas (pi)	400	7296	-	-

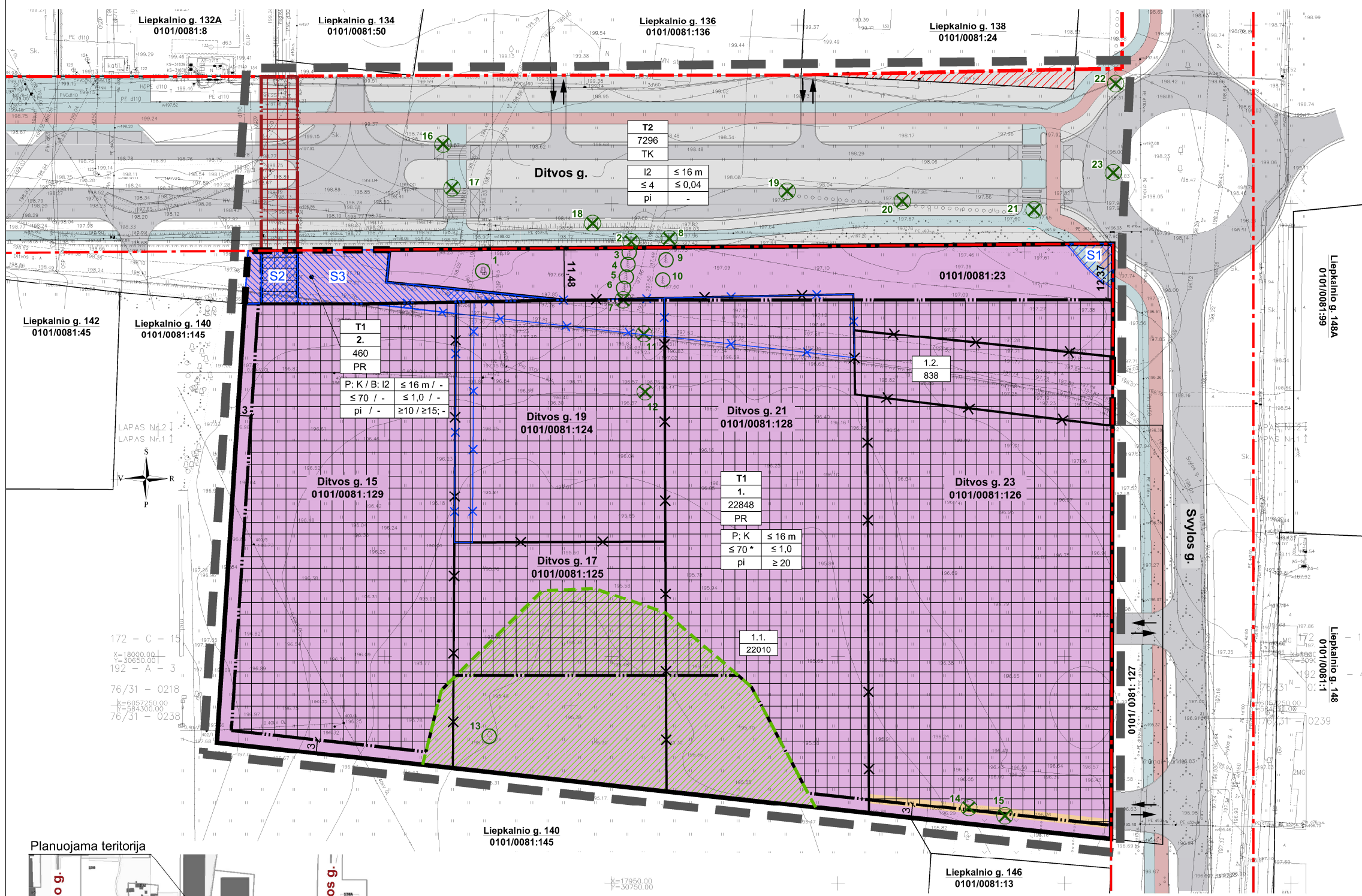
PATVIRTINTA:
Vilniaus miesto savivaldybės
Administracijos direktoriaus pavaduotojo įsakymu Nr.....
20.... m mėn. d.

Planavimo iniciatoriaus atstovė
UAB "Power group property"
Direktorė Gražina Paukštienė

	PLANUOJAMA TERITORIJA
	ESAMA SKLYPO RIBA
	NAIKINAMA SKLYPO RIBA
	PLANUOJAMA SKLYPO RIBA
	ESAMOS RAUDONOSIOS GATVIŲ LINIJOS
	STATYBOS ZONOS RIBA
	AKUSTINĖS SIENOS VIETA (TIKSLINAMA TP STADIJOJE)
	NAIKINAMAS SERVITUTAS
	PLANUOJAMAS SERVITUTAS
	STATYBOS ZONA (ANTŽEMINIS, POŽEMINIS UŽSTATYMAS)
	JUNGTIJS TARP UŽSTATYMO STATYBOS ZONA VIRŠ DITVOS G.
	GAMTINIO KARKASO (VIETINIO MIGRACIJOS KORIDORIAUS) TERITORIJA
	PĚSČIŲJŲ IR DVIRAČIŲ TAKAI
	ĮVAŽIAVIMAI/ IŠVAŽIAVIMAI Į IŠ PLANUOJAMOS TERITORIJOS
	ŠALINAMI / PERSODINAMI MEDŽIAI
	SAUGOTINI / PERSODINAMI MEDŽIAI
	TERITORIJOS NAUDOJIMO TIPAS
	PR PRAMONĖS IR SANDĖLIAVIMO TERITORIJA
	TK INŽINERINĖS INFRASTRUKTŪROS KORIDORIUS
	ŽEMĖS NAUDOJIMO BŪDAS
	PRAMONĖS IR SANDĖLIAVIMO OBJEKTO TERITORIJA
	SUSISIEKIMO IR INŽINERINIŲ TINKLŲ KORIDORIŲ TERITORIJOS
	INFRASTRUKTŪROS TERITORIJA, KURIOJE ŽEMĖS PAĖMIOM VISUOMENĖS POREIKIAMS BŪTINYBĖ ARBA GATVĖS RAUDONŲJŲ LINIJŲ TIKSLINAMAS SPRENDŽIAMAS KITŲ TERITORIJŲ PLANAVIMO DOKUMENTU

1	SKLYPO NUMERIS
22848	SKLYPO PLOTAS
TERITORIJOS NAUDOJIMO REGLAMENTAI:	
1	2
3	4
5	6
1 - žemės naudojimo būdas	
2 - pastatų aukštis (m)	
3 - užstatymo tankis (%)	
4 - užstatymo intensyvumas (vieneto dalimis)	
5 - užstatymo tipas	
6 - priklausomųjų želdynų ir želdinių teritorijų dalys (%)	

- Pastabos:**
- Statiniai sklypuose išdėstomi vadovaujantis STR 2.02.02:2004 "Visuomeninės paskirties statiniai" 3 priedu "Statinių išdėstymo sklype reikalavimai". Neišlaikant reglamentuotų atstumų techninio projekto etpe turi būti gauti rašytiniai besirbojančių sklypų savininkų ar valdytojų sutikimai pagal STR 1.05.01:2017 "Statybą leidžiantys dokumentai. Statybos užbaigimas. Statybos sustabdymas. Savavališkos statybos padarinių šalinimas. Statybos pagal neteisėtai išduotą statybą leidžiantį dokumentą padarinių šalinimas" 7 priedą.
 - Požeminis užstatymas planuojamoje teritorijoje galimas vadovaujantis Teritorijų planavimo įstatymo, STR 2.02.02:2004 3 priedo ir STR 1.05.01:2017 7 priedo reikalavimais.
 - Priklausomieji želdynai gali būti įrengiami/ kompensuojami apželdinant stogus, įrengiant vertikaliųjų (fasadų, atraminių sienų, biokonstrukcijų ar k.t.) želdinimą.
 - Įvažiavimų, išvažiavimų ir gatvių elementų techniniai parametrai konkretizuojami techninio projekto stadijoje. Išlaikomi saugūs atstumai nuo planuojamų antžeminių automobilių stovėjimo aikštelių, įvažiavimo į požeminę saugyklą iki aplinkinių esamų ir projektuojamų pastatų.
 - Inžinerinių tinklų iškėlimas, rekonstravimas ar nauja statyba, planuojamo užstatymo prijungimas prie esamų centralizuotų miesto inžinerinių tinklų sprendžiamas techninio projekto stadijoje. Esamiems inžineriniams tinklams galioja apsaugos zonos, nustatytos LR specialiųjų žemės naudojimo sąlygų įstatymo III skyriuje "Inžinerinė infrastruktūra".
 - Statiniai sklype išdėstomi užtikrinant gaisrinę saugą, vadovaujantis STR 2.02.02:2004 "Visuomeninės paskirties statiniai", STR 2.01.01(2):1999 „Esminiai statinio reikalavimai. Gaisrinė sauga“ reikalavimais, LR Aplinkos ministro ir Priešgaisrinės apsaugos ir gelbėjimo departamento prie Vidaus reikalų ministerijos direktoriaus 2010-12-07 įsakymu Nr. 1-338 patvirtintais „Gaisrinės saugos pagrindiniai reikalavimai“, 2013-12-31 įsakymu Nr. D1-995/1-312 patvirtintomis "Gaisrinės saugos normomis teritorijų planavimo dokumentams rengti".



Stambaus mastelio topografinis planas derinimo su inžineriniais tinklais eksploatuojančios organizacijos viešojoje elektroninėje paslaugoje (TOPD) topografinio ploto teritorija suteiktas unikalus numeris ir data (Panaikintos Nr.245719)		Data	Suteiktas unikalus Nr.
(Panaikintos Nr.276139)		2020-12-15	132013076
(Panaikintos Nr.276139)		2021-03-19	132013214
MŪSŲ SISTEMŲ LAISVŲ KOORDINACIJŲ SISTEMA LKS-1994			
Pavardė	Pavardė	J.ŠALKAUSKO PERSONALINĖ ĮMONĖ	
Slavininkas	Slavininkas	Tel.: 8 698 80075, matuotai@gmail.com	
Vykdytojas	Vykdytojas	Objektas: Liepkalnio g., Ditos g. Vilniuje	
Kvalifikacijos patvirtinimo Nr.124V-1008			
Bėrinys: Inžinerinis topografinis planas			
Užsakovas	Mastelis	Lapų sk.	Lapo Nr.
UAB "Architektūros kūrybinė grupė"	000	2	2020 II 19

J.K. 125921419		UAB "SENOJO MIESTO ARCHITEKTAI"	
A1107 NKPA 0351	PV	D. SABALIAUSKIENĖ	2022-04
A1904	PDV	V. MICIŪTĖ-BRUŽIENĖ	2022-04
STADIJA	INICIATORIUS:		
DP	UAB "POWER GROUP PROPERTY"		

APIE 3,1 HA TERITORIJOS PRIE DITVOS IR SVYLOS GATVIŲ, RASŲ SENIŪNIJOJE, DETALUSIS PLANAS			
PAGRINDINIS BRĖŽINYS		LAIDA	
M 1:1000		0	
K-VT-13-21-365	LAPAS	LAPŲ	
SMA 21/ 08	1	1	

DETALŪS METADUOMENYS

Dokumento sudarytojas (-ai)	Vilniaus miesto savivaldybė 188710061, Konstitucijos pr. 3, LT-09601, Vilnius
Dokumento pavadinimas (antraštė)	DĖL APIE 3,1 HA TERITORIJOS PRIE DITVOS IR SVYLOS GATVIŲ, RASŲ SENIŪNIJOJE, DETALIOJO PLANO TVIRTINIMO
Dokumento registracijos data ir numeris	2022-04-26 Nr. A30-1689/22
Dokumento gavimo data ir dokumento gavimo registracijos numeris	–
Dokumento specifikacijos identifikavimo žymuo	ADOC-V1.0
Parašo paskirtis	Pasirašymas
Parašą sukūrusio asmens vardas, pavardė ir pareigos	Danuta Narbut, Administracijos direktoriaus pavaduotoja, Administracijos direktorius
Sertifikatas išduotas	DANUTA NARBUT LT
Parašo sukūrimo data ir laikas	2022-04-25 21:24:31 (GMT+03:00)
Parašo formatas	XAdES-T
Laiko žymoje nurodytas laikas	2022-04-25 21:24:44 (GMT+03:00)
Informacija apie sertifikavimo paslaugų teikėją	EID-SK 2016, AS Sertifitseerimiskeskus EE
Sertifikato galiojimo laikas	2020-07-27 16:38:23 – 2023-07-27 16:38:23
Informacija apie būdus, naudotus metaduomenų vientisumui užtikrinti	"Registravimas" paskirties metaduomenų vientisumas užtikrintas naudojant "RCSC IssuingCA, VI Registru centras - i.k. 124110246 LT" išduotą sertifikatą "Dokumentų valdymo sistema Avilys, Vilniaus miesto savivaldybės administracija, į.k. 188710061 LT", sertifikatas galioja nuo 2021-12-20 09:38:49 iki 2024-12-19 09:38:49
Pagrindinio dokumento priedų skaičius	1
Pagrindinio dokumento priedamų dokumentų skaičius	–
Priedamo dokumento sudarytojas (-ai)	–
Priedamo dokumento pavadinimas (antraštė)	–
Priedamo dokumento registracijos data ir numeris	–
Programinės įrangos, kuria naudojantis sudarytas elektroninis dokumentas, pavadinimas	Dokumentų valdymo sistema „Avilys“, versija 3.5.60
Informacija apie elektroninio dokumento ir elektroninio (-ių) parašo (-ų) tikrinimą (tikrinimo data)	Atitinka specifikacijos keliamus reikalavimus. Visi dokumente esantys elektroniniai parašai galioja (2022-04-26 08:36:15)
Paieškos nuoroda	–
Papildomi metaduomenys	Nuorašą suformavo 2022-04-26 08:36:16 Dokumentų valdymo sistema „Avilys“