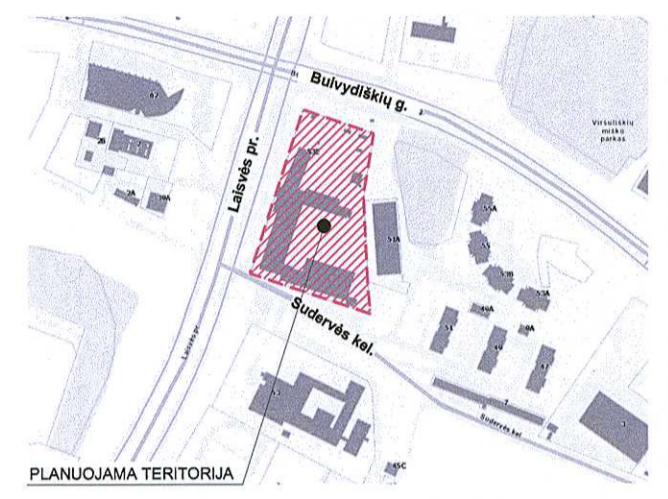


PATVIRTINTA:
 Vilniaus miesto savivaldybės
 Administracijos direktoriaus pavaduotojo įsakymu Nr.
 20.... m mėn. d.



SUTARTINAI ŽENKLAI

	DETALIOJO PLANO GALIOJIMO RIBA
	ESAMA SKLYPO RIBA
	PLANUOJAMA SKLYPO RIBA
	ESAMOS GATVĖS RAUDONOSIOS LINIJOS
	ESAMA ELEKTROS ORO LINIJOS (110 KV) APSAUGOS ZONA
	PLANUOJAMA ELEKTROS LINIJOS APSAUGOS ZONA (TRANSFORMATORINEI)
	STATYBOS ZONOS RIBA
	PLANUOJAMAS SERVIDITAS
	STATYBOS ZONA
	ĮVAŽIAVIMAI/ IŠVAŽIAVIMAI
	KERTAMI MEDŽIAI
	VAISMEDŽIAI, INVAZINĖS RŪŠIES MEDŽIAI
	SAUGOTINI MEDŽIAI
	ATLIEKIŲ SURINKIMO AIKŠTELĖ
	ESAMOS GAISRIŠIOS HIDRANTAS
GC	TERITORIJOS NAUDOJIMO TIPAS - MIŠRI CENTRO TERITORIJA
GC	TERITORIJOS NAUDOJIMO BŪDAI:
	KOMERCINĖS PASKIRTIES OBJEKTO TERITORIJOS (K);
	VISUOMENINĖS PASKIRTIES TERITORIJOS (V)
1	TERITORIJOS NUMERIS
2671	TERITORIJOS PLOTAS
GC	TERITORIJOS NAUDOJIMO REGLAMENTAI:
1	1 - galimi žemės naudojimo būdai
2	2 - leistinas pastatų aukštis (m)
3	3 - leistinas žemės sklypo užstatymo tankis (%)
4	4 - leistinas žemės sklypo užstatymo intensyvumas (vieneto dalimis)
5	5 - užstatymo tipas (p - laisvo planavimo)
6	6 - priklausomųjų želdynų ir želdinių teritorijų dalys (%)

1.

2671
GC
K; V < 35
≤ 80 ≤ 3,0
lp ≥ 20; ≥ 25

2.

8736
GC
K < 35
≤ 60 ≤ 3,0
lp ≥ 20

- Pastabos:**
- Statinių statyba neišlaikant reglamentuotų atstumų iki sklypo ribos galima gavus gretimo sklypo savininko rašytinį sutikimą (pagal STR 1.05.01:2017 "Statybą leidžiantys dokumentai. Statybos užbaigimas. Statybos sustabdomas. Savavališkos statybos padarinių šalinimas. Statybos pagal neįsitaikičius išduotą statybą leidžiantį dokumentą padarinių šalinimas" 7 priedą) arba vadovautis STR 2.02.02:2004 "Visuomeninės paskirties statiniai" 3 priedo reikalavimais.
 - Kiemo statinių (atraminių sienelių, atitvarų, biokonstrukcijų, aikštelių, parduos, mažosios architektūros formų ir kitų gerbūvio elementų) galimybė numatoma visame sklype; konkreti vieta bus parinkta techninio projekto metu, atsižvelgiant į STR ir kitų teisės aktų reikalavimus.
 - Įvažiavimų, išvažiavimų ir gatvių elementų techniniai parametrai konkretizuojami techninio projekto etape.
 - Atstumai nuo planuojamų automobilių stovėjimo vietų iki esamų ir projektuojamų pastatų išlaikomi pagal Specialiųjų žemės ir miško naudojimo sąlygų XIV skyriaus 68 p reikalavimus.
 - Esamų požeminių inžinerinių tinklų išskėlimas iš planuojamos statybos zonos ribų, naujų inžinerinių tinklų projektavimas ar planuojamo užstatymo prilygimas prie esamų centralizuoto miesto inžinerinių tinklų bus sprendžiamas techninio projekto etape pagal poreikį, gavus eksploatuojančių organizacijų technines sąlygas. Esamais inžineriniais tinklais, galioja Specialiųjų žemės ir miško naudojimo sąlygų skyrių reikalavimai.
 - Pastatai sklype išdėstomi užtikrinant gaisrinę saugą, vadovaujantis STR 2.02.02:2004 "Visuomeninės paskirties statiniai", STR 2.01.01(2):1999 "Esminiai statinių reikalavimai. Gaisrinė sauga" reikalavimais, LR Aplinkos ministro ir Priešgaisrinės apsaugos ir gelbėjimo departamento prie Vidaus reikalų ministerijos direktoriaus 2010-12-07 įsakymu Nr. 1-338 "Gaisrinės saugos pagrindiniai reikalavimai".

Teritorijos Nr.	Sklypo Nr.	Sklypo plotas, m²	PRIVALOMIEJI TERITORIJOS NAUDOJIMO REGLAMENTAI						PAPILDOMI TERITORIJOS NAUDOJIMO REGLAMENTAI								
			Teritorijos naudojimo tipas	Žemės naudojimo paskirtis	Žemės naudojimo būdai	Nuo žemės paviršiaus, m	Altitudas, m	Anžeminio užstatymo tankis, %	Užstatymo intensyvumas	Užstatymo tipas	Galimi žemės sklypų dydžiai	Priklausomųjų želdynų ir želdinių teritorijų dalys, %	Servitutai	Pastatų aukštis skaičius	Statinių paskirtys	Automobilių statymo reglamentas	Kiti reglamentai
1.	1.	2671	GC	Kita	Komercinės paskirties objektų teritorijos (K); Visuomeninės paskirties teritorijos (V)	< 35 m	alt. < 203,00	≤ 80	≤ 3,0	Laisvo planavimo (lp)	-	-	-	≤ 10 a.	Negyvenamieji administracinės, paslaugų, gydymo paskirties pastatai	Antžeminis aikštelė	Teritorija tvarkoma vadovaujantis Specialiųjų žemės ir miško naudojimo sąlygų (LR Vyriausybės nutarimas Nr. 343, 1992-05-12, ir naujos redakcijos) skyrių reikalavimais: - I - ryšių linijų apsaugos zonos; - VI - aerodromo apsaugos zonos ir aerodromo sanitarinės apsaugos zonos; - VII - elektros linijų apsaugos zonos; - IX - dujotiekio apsaugos zonos; - XXVII - saugotini želdiniai (medžiai ir krūmai), augantys ne miškų ūkio paskirties žemėje; - XLVII - šilumos ir karšto vandens tiekimo tinklų apsaugos zonos; - XLIX - vandentiekio, lietaus ir fekalinės kanalizacijos tinklų ir įrenginių apsaugos zonos.
	2.	8736	GC	Kita	Komercinės paskirties objektų teritorijos (K)	2 a < 35 m	2 a alt. < 203,00	≤ 60	≤ 3,0	Laisvo planavimo (lp)	-	-	S1 26 m² S2 488 m²	2 a ≤ 10 a. 2 b* ≤ 4 a.	Negyvenamieji administracinės, paslaugų paskirties pastatai Negyvenamieji garažų, paslaugų paskirties pastatai, kiti transporto ir inžineriniai statiniai, kurie tarnauja pagrindiniams daiktui (tvoros, stoginės, pavėsinės, atraminės sienelės, triukšmą slopinančios sienelės, aplinkos tvarkymo elementai ir pan.)	Antžeminis aikštelė	Servitutas S1 - teisė statyti, aptarnauti ir eksploatuoti transformatorinę bet kurio paros metu; teisė tiesyti, aptarnauti ir naudoti požemines ir antžemines komunikacijas. Servitutas S2 - teisė važiuoti transporto priemonėmis, naudotis pėsčiųjų taku; teisė tiesyti, aptarnauti ir naudoti požemines ir antžemines komunikacijas.
			* - statinių statyba/ grovimas, medžių sodinimas ir kirtimas elektros linijos apsaugos zonos ribose galimas gavus LTGRID, AB leidimą; veikla apsaugos zonoje vykdoma laikantis Specialiųjų žemės ir miško naudojimo sąlygų VI skyriaus reikalavimų.														

Enamos požeminės komunikacijos sutikimas

Sl. Nr.	ĮSTAIGOS PAVADINIMAS	DATA	PAVARDĖ	PARAŠAS	PASPAUSI
1	Miesto planavimo departamentas	2016.11.01	[Pavardė]	[Parašas]	[Paspausis]
2	UAB "VILNIAUS ENERGIJA"	2016.11.01	[Pavardė]	[Parašas]	[Paspausis]
3	TEO AB	2016.11.01	[Pavardė]	[Parašas]	[Paspausis]
4	UAB "VILNIAUS GT APSŲV TINKLAI"	2016.11.01	[Pavardė]	[Parašas]	[Paspausis]
5	AB "ENERGIJOS SKIRSTYMO OPERATORIUS"	2016.11.01	[Pavardė]	[Parašas]	[Paspausis]
6	UAB "VILNIAUS VIESASIS TINKAS"	2016.11.01	[Pavardė]	[Parašas]	[Paspausis]
7	"LITGRID" AB	2016.11.01	[Pavardė]	[Parašas]	[Paspausis]
8	UAB "SKAIDILA"	2016.11.01	[Pavardė]	[Parašas]	[Paspausis]

NUORAŠAS TIKRAS: Sigitas Stasevičius, Parašas AB "Ogmos centras", Generalinis direktorius

ATESTATO NR. 3046 UAB "SENOJO MIESTO ARCHITEKTAI"

A1107, NKPA 2753	PV	D. SABALIAUSKIENĖ	2018-11
A1904	PDV	V. MICIŪTĖ	2018-11

STADIJA DP INICIATORIUS: AB "OGMIOS CENTRAS"

Užsakovas	Mastelis	Lapų sk.	Lapo Nr.	Data
500		1	1	2016 11 15

ŽEMĖS SKLYPO LAISVĖS PR. 55 (K/NR. 0101/0020:51), VILNIUJE DETALIOJO PLANO (REG. NR. 2262) SPRENDINIŲ KOREGAVIMAS

PAGRINDINIS BRĖŽINYS		LAIDA
M 1:500		0
SMA 17/ 23	LAPAS	LAPŲ
	1	1