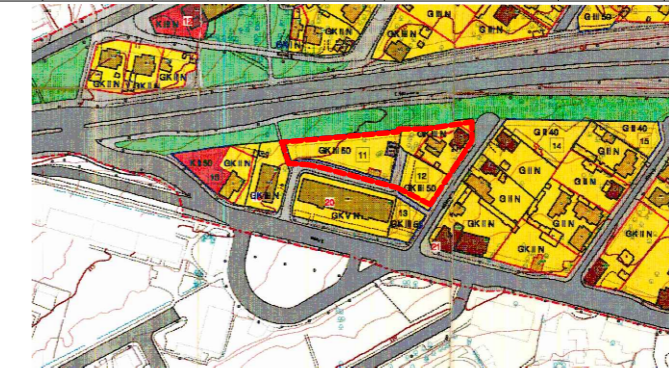
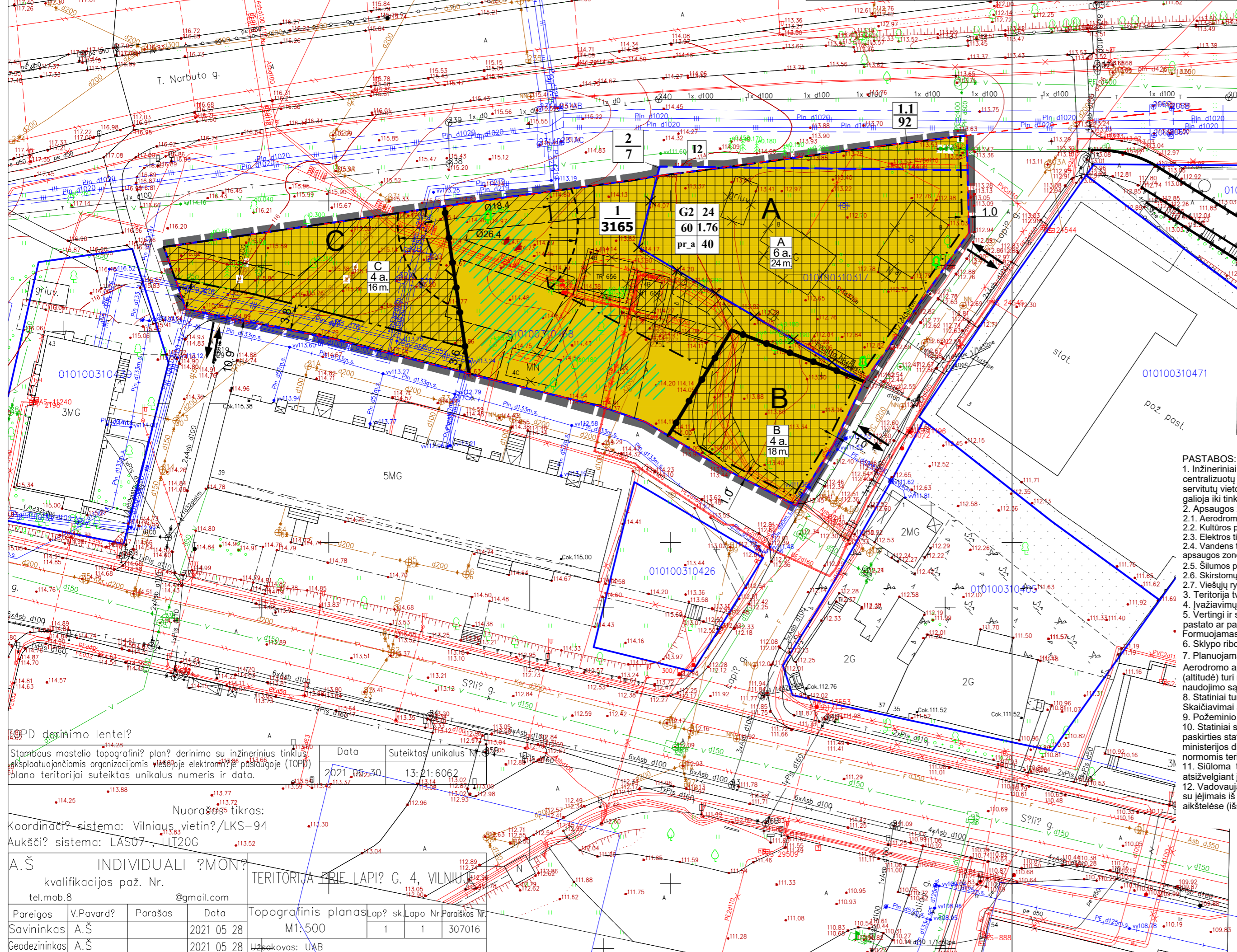


Teritorijos Nr.	Sklypo Nr.	Sklypo plotas, m ²	Teritorijos naudojimo tipas	Žemės naudojimo paskirtis	Žemės naudojimo būdai	Leistas pastatų aukštis		Anžeminio užstatymo tankis, %	Užstatymo intensyvumas	Užstatymo tipas	Galimi žemės sklypų dydžiai		Priklausomųjų želdynų ir želdinių teritorijų dalys, %	PAPILDOMI TERITORIJOS NAUDOJIMO REGLAMENTAI					
						Nuo žemės paviršiaus, m	Altitudė, m				Mažiausi, m ²	Didžiausi, m ²		Servitutai	Pastatų aukštų skaičius	Statinių paskirtys	Automobilių statymo reglamentas	Kiti reglamentai	
1.	1.	3165	Mišri gyvenamoji (GM)	Kita	Daugiabučių gyvenamųjų pastatų ir bendrabučių teritorijos (G2)	A ≤ 24 B ≤ 18 C ≤ 16	A ≤ 138.61 B ≤ 131.60 C ≤ 132.06	≤ 60	≤ 1.76*	Perimetris (pr_a)	-	-	≥ 40	-	A ≤ 6 B ≤ 4 C ≤ 4	Gyvenamosios paskirties trijų ar daugiau butų (daugiabučių) pastatai	Požeminis (prioritetinis), antžeminis	-	Teritorija tvarkoma vadovaujantis Lietuvos Respublikos Specialiųjų žemės naudojimo sąlygų įstatymu. * Neįgyvendinant Bendrojo plano tekstinio reglamentų Nr. 02 ir (ar) Nr. 03 sąlygų užstatymo intensyvumas (UI) taikomas iki 1.6 (žiūr. Brėžinio Pastaba Nr. 12). Sklypas Nr. 1.1 prijungiamas prie sklypo Nr. 1 formuojant 3257 kv.m. sklypą.
	1.1	92				A ≤ 24 A ≤ 138.61								-	A ≤ 6				Teritorija tvarkoma vadovaujantis Lietuvos Respublikos Specialiųjų žemės naudojimo sąlygų įstatymu.
	2.	7	Inžinerinės infrastruktūros koridorius (TK)	Kita	Susisiekimo ir inžinerinių tinklų koridorius (I2)	-	-	-	-	-	-	-	-	-	-	-	-	gatvės teritorija, negyvenamoji inžineriniai statiniai	-



110 - C - 16
24000.00
26800.00
130 - A - 4
76/32 - 0122
6063250.00
580450.00
76/32 - 0142

NUORAŠAS:
Sprendiniais pritariu
UAB

SUTARTINIS ŽYMĖJIMAS	
[Symbol]	PLANUOJAMA TERITORIJA
[Symbol]	PLANUOJAMA SKLYPO RIBA
[Symbol]	GRETIMŲ SKLYPŲ RIBOS
[Symbol]	UŽSTATYMO ZONA
[Symbol]	UŽSTATYMO RIBA
[Symbol]	ĮVAŽIAVIMAS - IŠVAŽIAVIMAS
[Symbol]	TERITORIJOS NAUDOJIMO BŪDAS:
[Symbol]	DAUGIABUČIŲ GYVENAMŲJŲ PASTATŲ IR BENDRABUČIŲ TERITORIJOS (G2)
[Symbol]	SUSISIEKIMO IR INŽINERINIŲ TINKLŲ KORIDORIUS (I2)
[Symbol]	TIPAS: INŽINERINIS INFRASTRUKTŪROS KORIDORIUS (TK)
[Symbol]	TIPAS: MIŠRI GYVENAMOJI TERITORIJA (GM)
[Symbol]	GATVĖS RAUDONOSIOS LINIJOS
[Symbol]	ESAMI SERVITUTAI
[Symbol]	SKLYPO NR.
[Symbol]	SKLYPO PLOTAS, kv. m.
[Symbol]	TERITORIJOS NAUDOJIMO REGLAMENTAI:
[Symbol]	1 - žemės naudojimo būdas
[Symbol]	2 - leistinas pastatų aukštis (m)
[Symbol]	3 - leistinas žemės sklypų užstatymo tankis (%)
[Symbol]	4 - leistinas žemės sklypų užstatymo intensyvumas (vieneto dalimis)
[Symbol]	5 - užstatymo tipas
[Symbol]	6 - priklausomųjų želdynų ir želdinių teritorijų dalys (%)
[Symbol]	NUMATOMI GRIAUTI PASTATAI
[Symbol]	KEIČIAMOS SKLYPO RIBOS
[Symbol]	PLANUOJAMAS TINKLŲ IŠKĖLIMAS ARBA ATNAUJINIMAS
[Symbol]	SIŪLOMA KIEMO ERDVĖ (tikslinama techninio projekto metu)
[Symbol]	SKIRTINGŲ REGLAMENTŲ RIBA (A, B, C)
[Symbol]	VERTINGI MEDŽIAI
[Symbol]	PASTATO 1 A. UŽSTATYMO ĮTRAUKIMAS (TIKSLINAMA TP METU)

PASTABOS:
1. Inžineriniai tinklai numatomi arba išskirti už sklypo ribų arba perkjami sklypo ribose ir bus projektuojami pagal institucijų išduotas technines sąlygas, prijungiant pastatų viešo miesto centralizuotų tinklų. Tikslūs sprendiniai numatomi techninio projekto rengimo metu. Esamų inžinerinių tinklų apsaugos zonos ir jose taikomos specialiosios žemės naudojimo sąlygos ir servitutų vietos tinklų eksploatavimui galioja iki šių inžinerinių tinklų iškėlimo, perklojimo. Keitimu nauji servitutai inžineriniais tikslams tiesti ir eksploatuoti neprojektuojami ir servitutai galioja iki tinklų perklojimo, iškėlimo.
2. Apsaugos zonos:
2.1. Aerodromų apsaugos zonos (III skirsnis, pirmasis skirsnis);
2.2. Kultūros paveldo objektų ir vietovių teritorijos, jų apsaugos zonos (V skirsnis, pirmasis skirsnis);
2.3. Elektros tinklų apsaugos zonos (III skirsnis, 4 skirsnis);
2.4. Vandens tiekimo ir nuotekų, paviršinių nuotekų tvarkymo infrastruktūros apsaugos zonos (III skirsnis, 10 skirsnis);
2.5. Šilumos perdavimo tinklų apsaugos zonos (III skirsnis, 12 skirsnis);
2.6. Skirstomųjų dujotiekų apsaugos zonos (III skirsnis, 6 skirsnis);
2.7. Viešųjų ryšių tinklų elektroninių ryšių infrastruktūros apsaugos zonos (III skirsnis, 10 skirsnis).
3. Teritorija tvarkoma vadovaujantis Lietuvos Respublikos Specialiųjų žemės naudojimo sąlygų įstatymu.
4. Įvažiavimų ir išvažiavimų vietos gali būti tikslinamos techninio projekto rengimo metu.
5. Vertingi ir saugomi medžiai išsaugomi, numatant kirtimą turi būti numatytos kompensacinės priemonės. Tikslus poreikis nustatomas techninio projekto rengimo metu pagal konkrečias pastato ar pastatų vietas ir jų išdėstymą sklype. Ažuolas išsaugomas, jo šaknų zonoje požeminis užstatymas nenumatomas, lapijos zonoje antžeminis užstatymas nenumatomas.
6. Formuojamas įtrauktas pirmas aukštai.
7. Sklypo ribos ir plotai tikslinami atlikus tikslius geodezinius matavimus.
8. Planuojama teritorija (žemės sklypai) patenka į Vilniaus aerodromo apsaugos zonas (zoną "E"). Žemės sklypams nustatomos specialiosios žemės naudojimo sąlygos: 165. Aerodromo apsaugos zonos (III skirsnis, pirmasis skirsnis). Šioje teritorijoje naujai statomų arba rekonstruojamųjų statinių, kartu su visais ant jų sumontuotais įrenginiais absoliutus aukštis (altitudė) turi neviršyti 281 metrų. Sprendiniais planuojama maksimali aukščio altitudė neviršija nustatytos maksimalios galimos altitudės ir tenkina teritorijai nustatytą specialiąją žemės naudojimo sąlygą.
9. Statiniai turi būti projektuojami taip, kad nepablogintų gretimų daugiabučių gyvenamųjų pastatų insoliacinių reikalavimų vadovaujantis STR 2.02.01:2004 "Gyvenamieji pastatai". Skaičiavimai atliekami pagal tiksliai atliktus geodezinius matavimus.
10. Požeminio užstatymo zona ir ribos numatomi visoje planuojamoje teritorijoje, išskyrus ažuolo šaknų zonoje. Tikslinama techninio projekto rengimo metu.
11. Statiniai sklype gali būti išdėstyti nepažeidžiant gaisrinės saugos reikalavimų, būtina vadovautis STR 2.02.01:2004 "Gyvenamieji pastatai", STR 2.02.02:2004 "Visuomeninės paskirties statiniai", STR 2.01.01(2):1999 "Esaminiai statinio reikalavimai. Gaisrinė sauga", LR Aplinkos ministro ir Gėlių departamento prie Vidaus reikalų ministerijos direktoriaus 2010-12-07 įsakymu Nr. 1-338 patvirtintais gaisrinės saugos pagrindiniais reikalavimais, 2013-12-31 įsakymu Nr. D1-995/1-312 patvirtintomis gaisrinės saugos normomis teritorijų planavimo dokumentams rengti.
12. Siūloma teritorijos neužstatoma kiemo erdvė, kiemo su poilsio ir žaidimo aikštelėmis, želdynais, kurios tiksli vieta ir parametrai konkretizuojami techninio projekto rengimo metu, atsižvelgiant į pastatų išdėstymą ir normatyvinius atstumus. Numatomas laisvas patekimas į kiemo teritoriją, įrengiant kiemo vartelius, užvarą ir pan.
13. Vadovaujantis BP reglamentu Nr. 02 - UI galima didinti iki 10 %, jeigu pirmajame pastatų prie gatvės aukšte įrengiama socialinė infrastruktūra arba komercinės paskirties patalpos su įėjimais iš gatvės; Nr. 03 - Rengiant vietovės lygmenį TPD, UI galima padidinti iki 10% apimtimi, jeigu automobilių stovėjimas numatomas vien tik požeminėse automobilių stovėjimo aikštelėse (išskyrus specializuotam transportui skirtas stovėjimo vietas). Neįgyvendinant Nr. 02 ir (ar) Nr. 03 - UI taikomas iki 1.6.

TOPD derinimo lentelė?

Slėpniams mastelio topografini? plan? derinimo su inžinerinius tinklų eksploatuojančioms organizacijoms viešuoje elektronini? paslaugoje (TOPD) plano teritorijai suteiktas unikalus numeris ir data.

Data	Suteiktas unikalus Nr.
2021.08.30	13.21.6062

Nuorašas tikras:
Koordinatų sistema: Vilniaus vietin?/LKS-94
Aukšči? sistema: LAS07, LIT20G

A.Š. INDIVIDUALI? MON? TERITORIJA PIRIE LAPI? G. 4, VILNIUS

kvalifikacijos paž. Nr. @gmail.com

Pareigos	V.Pavard?	Parašas	Data	Topografinis planas	Lap? sk.	Lapo Nr.	Paraiškų Nr.
Savininkas	A.Š.		2021 05 28	M1:500	1	1	307016
Geodezininkas	A.Š.		2021 05 28	Užsakovas: UAB			

ATESTATO NR.	UAB "UGNA" www.ugna.lt i. k. 300584736 el.pastas - saule@ugna.lt	ŽVĖRYNO ŠIAURINĖS DALIES DETALIOJO PLANO KOREGAVIMAS ŽEMĖS SKLYPUOSE LAPIŲ G. 4 IR B, PRIJUNGIANT APIE 92 KV. M ĮSITERPUSĮ VALSTYBINĖS ŽEMĖS PLOTA, TERITORIJŲ PLANAVIMO PROCESO INICIJAVIMO PAGRINDINIS (TPD NR. K-VT-13-22-1020)
ATP831	PV S. K	
STADIJA	Organizatorius: Vilniaus m. sav. administracijos direktorius	M 1:500
DP	INICIATORIUS: juridinis asmuo	LAPAS LAPŲ 1 1