

VIEŠOSIOS ERDVĖS TIES S. ŽUKAUSKO G. 21, 22, 23 NAMAIS PROJEKTINIAI PASIŪLYMAI

Statinio projekto Nr.

VP19.114

Statytojas (užsakovas)

VILNIAUS MIESTO SAVIVALDYBĖ

Konstitucijos pr. 3, Lt-09601, Vilnius, tel. (8-5) 211 2000.
Kodas Juridinių asmenų registre 111109233

Projektuotojas

SAVIVALDYBĖS ĮMONĖ „VILNIAUS PLANAS“

Konstitucijos pr. 3, Lt-09601, Vilnius, tel. (8-5) 211 2446.
Kodas Juridinių asmenų registre 123615345

Statinio (statinių) adresas (statybos vieta)

**S. ŽUKAUSKO G. 21, 22 ,23, VILNIAUS MIESTO SAV.,
VILNIAUS M.**



Statinio projekto etapas

PROJEKTINIAI PASIŪLYMAI

Pasirašančių asmenų pareigos:

Vardai, pavardės, kiti būtini duomenys:

Parašai:

Direktorius

MARIUS VAIVADA

Projektavimo skyriaus vadovė

MILDA ŽEKONYTĖ

Architektė

INDRĖ GRABAUSKAITĖ

PROJEKTO DALIES BYLOS DOKUMENTŲ SUDĖTIES ŽINIARAŠTIS

Dokumento žymuo	Lapų sk.	Laida	Dokumento pavadinimas	Lapo Nr.
VP19.114-00-PP-BŽ	1	0	Bylos dokumentų sudėties žiniaraštis	2
TEKSTINĖ DALIS				
VP19.114-00-PP-RD	5	0	Projekto rengimo dokumentai	3
VP19.114-00-PP-AR	25	0	Aiškinamasis raštas	8
VP19.114-00-PP-ŽIL	10	0	Projekto esamų želdinių inventorizacinės lentelės	33
BRĖŽINIAI				
VP19.114-00-PP-PB	1	0	Pagrindinis teritorijos sutvarkymo brėžinys	43
VP19.114-00-PP-ŽP	1	0	Esamų želdinių tvarkymo ir siūlomų želdinių planas	44

Dokumento žymuo	Lapas	Lapų	Laida
VP19.114-00-PP-BŽ	1	1	0

V. Treimū
D. Meščiūskienė

Elektroninio dokumento nuorašas

SMURTA ATSHUNGO:
EGLE, BIRETIENE,
DOUTLE, MIEŠVSKA,



GR-1480

VILNIAUS MIESTO SAVIVALDYBĖS ADMINISTRACIJOS
VYRIAUSIOJO MIESTO ARCHITEKTO SKYRIUS

SI „Vilniaus planas“
info@vplanas.lt

2019-11-25 Nr. A51-11394/19 (3.3.2.26E-VMA)

DĖL PAVEDIMO RENGTI PROJEKTINIUS PASIŪLYMUS

Atsižvelgiant į 2019 m. vasario 11 d. paslaugų teikimo sutarties Nr. A64-55/19 sąlygas, prašome, vadovaujantis projektinių pasiūlymų rengimo užduotimis, patvirtintomis Vyriausiojo miesto architekto skyriaus vedėjo 2019 m. spalio 11 d. įsakymais Nr. A15-2039/19(2.1.4-VMA) ir A15-2040/19(2.1.4-VMA), parengti skverų teritorijų ties Bendorių ir Raisteiniškių gatvėmis (#1879) bei S. Žukausko 21, 22, 23 namais (#1868) projektinius pasiūlymus, kurie 2019 lapkričio 22 d. apsvarstyti Vilniaus miesto strateginės krypties „Vilnius 2in“ Klientų portfelių komiteto darbo grupėje.

Užsakymo įgyvendinimo terminas 2020 kovo 16 d.

PRIDEDAMA:

1. Vyriausiojo miesto architekto skyriaus vedėjo įsakymas Nr. A15- 2039/19 (2.1.4-VMA) su priedu, (3 lapai);
2. Vyriausiojo miesto architekto skyriaus vedėjo įsakymas Nr. A15-2040/19 (2.1.4-VMA) su priedu, (2 lapai).

Vyresnioji patarėja

Rūta Matonienė

Indra Bieliūnaitė, tel. 211 2836, el. p. indra.bieliunaite@vilnius.lt



Biudžetinė įstaiga
Kodas 188701240
Duomenys kaupiami ir saugomi
Juridinių asmenų registre

Konstitucijos pr. 3
LT-09601 Vilnius
Tel. (8 5) 211 2528
Faks. (8 5) 211 2222

El. p. savivaldybe@vilnius.lt
www.vilnius.lt



VILNIAUS MIESTO SAVIVALDYBĖS VYRIAUSIOJO MIESTO ARCHITEKTO SKYRIUS

ĮSAKYMAS DĖL ŽIRMŪNŲ VIEŠOSIOS ERDVĖS PROJEKTINIŲ PASIŪLYMŲ RENGIMO

2019 m. spalio 11 d. Nr. A15-2040/19(2.1.4-VMA)
Vilnius

Vadovaudamasis Vilniaus miesto savivaldybės administracijos direktoriaus 2018 m. rugsėjo 4 d. įsakymu Nr. Nr. 30-2934/18(2.1.1E-TD2) „Dėl Atskirųjų želdynų projektų, rengiamų Savivaldybės ir valstybinės žemės sklypuose, viešinimo tvarkos aprašo tvirtinimo“, Vilniaus miesto savivaldybės administracijos direktoriaus 2019 m. balandžio 16 d. įsakymu 30-905/19 „Dėl viešųjų erdvių Vilniuje tvarkymo“ ir 2019 m. rugsėjo 30 d. protokolu A17-989/19(3.1.16-VMA) „Pasitarimo dėl viešosios erdvės ties S. Žukausko 21, 22, 23 namais projektinių pasiūlymų rengimo užduoties“:

1. t v i r t i n u pridedamą viešosios erdvės ties S. Žukausko 21, 22, 23 namais projektinių pasiūlymų darbo užduotį.
2. p a v e d u Vyriausiojo miesto architekto skyriaus Miestovaizdžio poskyriui perduoti užduotį SĮ „Vilniaus planas“.
3. s k i r i u atsakinga už įsakymo vykdymą Vyriausiojo miesto architekto skyriaus Miestovaizdžio poskyrio vyriausiąją specialistę Vaivą Deveikienę.

Skyriaus vedėjas

Mindaugas Pakalnis

**VIEŠOSIOS ERDVĖS TIES S. ŽUKAUSKO G. 21, 22, 23 NAMAIS
PROJEKTINIŲ PASIŪLYMŲ
RENGIMO UŽDUOTIS**

1. INFORMACIJA APIE PROJEKTUOJAMĄ OBJEKTĄ

Projektuojama 1,4 ha teritorija ties S. Žukausko g. 21, 22, 23 namais, Žirmūnų seniūnijoje.

2. DARBO TIKSLAS

Parengti teritorijos įrengimo projektinius pasiūlymus.

3. DARBO PROGRAMA

3.1 Atlikti teritorijos esamos padėties vertinimą, atkreipiant dėmesį į pėsčiųjų srautus, esamą reljefą;

3.2 Nustatyti želdyno funkcinius, estetinius, socialinius ekologinius bei prioritetus ir pateikti pasiūlymus dėl teritorijos zonavimo pagal numatomų veiklų joje pobūdį;

3.3 Pateikti rekomendacijas dėl esamų medžių ir krūmų išsaugojimo, šalinimo, genėjimo, formavimo kiek įmanoma išsaugoti esamus želdinius;

3.4 Suprojektuoti:

3.4.1 pėsčiųjų takus;

3.4.2 aktyvaus laisvalaikio įrenginius visoms amžiaus grupėms (pusinę krepšinio aikštelę viršutinėje terasoje);

3.4.3 ramaus poilsio erdves;

3.4.4 mažąją architektūrą;

3.4.5 apšvietimą;

3.4.6 želdinius;

3.4.7 vietą šunų vedžiojimo aikštelei;

3.4.8 patogią jungtį su Minties gatve pro Vilniaus Joachimo Levelio inžinerijos gimnazijos rytinę dalį;

3.4.9 saugią nusileidimo nuo kalno žiemos metu trasą;

3.4.10 vietą meniniam akcentui.

4. PAPILDOMI REIKALAVIMAI

4.1. Viešosios erdvės architektūrai taikyti universalus dizaino principus;

4.2. Projektuojamus pėsčiųjų takus integruoti į esamą infrastruktūrą;

4.3. Viešosios erdvės architektūrai ir funkciniams sprendimams taikyti „Vilniaus Miesto Darnaus Judumo Plano“ principus;

4.4. Projektą rengti vadovaujantis Vilniaus miesto savivaldybės administracijos direktoriaus 2018 m. rugsėjo 4 d. įsakymu 30-2934/18(2.1.1E-TD2) „Dėl atskirųjų želdynų projektų, rengiamų savivaldybės ir valstybinės žemės sklypuose, viešinimo tvarkos aprašo tvirtinimo“;

4.5. Projektinius pasiūlymus suderinti Vilniaus miesto savivaldybės administracijos Vyriausiojo miesto architekto ir Želdynų skyriais;

4.6. Parengti ir suderinti projektiniai pasiūlymai pateikiami Vilniaus miesto savivaldybės administracijos Vyriausiojo miesto architekto skyriui - bylos (aiškinamasis raštas, grafinė dalis) – 2 vnt., CD (aiškinamasis raštas Word ir PDF formatu, grafinė dalis PDF formatu).

DETALŪS METADUOMENYS	
Dokumento sudarytojas (-ai)	Vilniaus miesto savivaldybė 188710061, Konstitucijos pr. 3, LT-09601, Vilnius
Dokumento pavadinimas (antraštė)	DĖL PAVEDIMO RENGTI PROJEKTINIUS PASIŪLYMUS
Dokumento registracijos data ir numeris	2019-11-25 Nr. A51-113946/19(3.3.2.26E-VMA)
Dokumento gavimo data ir dokumento gavimo registracijos numeris	–
Dokumento specifikacijos identifikavimo žymuo	ADOC-V1.0
Parašo paskirtis	Pasirašymas
Parašą sukūrusio asmens vardas, pavardė ir pareigos	Rūta Matonienė, Vyriausiojo miesto architekto skyriaus vyresnioji patarėja, Vyriausiojo miesto architekto skyrius
Sertifikatas išduotas	RŪTA MATONIENĖ, Vilniaus miesto savivaldybės administracija LT
Parašo sukūrimo data ir laikas	2019-11-25 16:12:20 (GMT+02:00)
Parašo formatas	XAdES-T
Laiko žymoje nurodytas laikas	2019-11-25 16:12:46 (GMT+02:00)
Informacija apie sertifikavimo paslaugų teikėją	ADIC CA-A, Asmens dokumentu israsymo centras prie LR VRM LT
Sertifikato galiojimo laikas	2018-11-19 11:00:22 – 2021-11-18 11:00:22
Informacija apie būdus, naudotus metaduomenų vientisumui užtikrinti	"Registravimas" paskirties metaduomenų vientisumas užtikrintas naudojant "RCSC IssuingCA, VI Registru centras - i.k. 124110246 LT" išduotą sertifikatą "Dokumentų valdymo sistema Avilys, Vilniaus miesto savivaldybės administracija, i.k.188710061 LT", sertifikatas galioja nuo 2018-12-27 14:17:37 iki 2021-12-26 14:17:37
Pagrindinio dokumento priedų skaičius	4
Pagrindinio dokumento pridedamų dokumentų skaičius	–
Pridedamo dokumento sudarytojas (-ai)	–
Pridedamo dokumento pavadinimas (antraštė)	–
Pridedamo dokumento registracijos data ir numeris	–
Programinės įrangos, kuria naudojantis sudarytas elektroninis dokumentas, pavadinimas	Dokumentų valdymo sistema „Avilys“, versija 3.5.15
Informacija apie elektroninio dokumento ir elektroninio (-ių) parašo (-ų) tikrinimą (tikrinimo data)	Atitinka specifikacijos keliamus reikalavimus. Visi dokumente esantys elektroniniai parašai galioja (2019-11-25 16:19:00)
Paieškos nuoroda	–
Papildomi metaduomenys	Nuorašą suformavo 2019-11-25 16:19:00 Dokumentų valdymo sistema „Avilys“

AIŠKINAMASIS RAŠTAS

1. BENDRIEJI DUOMENYS

Objektas: Teritorija ties S. Žukausko g. 21, 22, 23 gyvenamaisiais namais.

Adresas: Vilnius, S. Žukausko g. 21, 22, 23.

Teritorijos plotas: 1,4 ha.

Projektas parengtas vadovaujantis 2019-11-06 patvirtinta projektinių pasiūlymų rengimo užduotimi, aprobuota Vilniaus m. savivaldybės administracijos Vyriausiojo miesto architekto skyriaus vedėjo įsakymu Nr. A15-2185/19 (2.1.4-VMA).


Darbo tikslas – parengti teritorijos įrengimo projektinius pasiūlymus.

Darbo uždaviniai:

1. Atlikti teritorijos esamos patėties vertinimą, atkreipiant dėmesį į pėsčiųjų srautus, esamą reljefą;
2. Nustatyti želdyno funkcinis, estetinius, socialinius ekologinius bei prioritetus ir pateikti pasiūlymus dėl teritorijos zonavimo pagal numatomų veiklų joje pobūdį;
3. Pateikti rekomendacijas dėl esamų medžių ir krūmų išsaugojimo, šalinimo, genėjimo, formavimo kiek įmanoma išsaugoti esamus želdinius.
4. Suprojektuoti:
 - 4.1 pėsčiųjų takus;
 - 4.2 aktyvaus laisvalaikio įrenginius visoms amžiaus grupėms (pusinę krepšinio aikštelę viršutinėje terasoje);
 - 4.3 ramaus poilsio erdves;
 - 4.4 mažąją architektūrą;
 - 4.5 apšvietimą;
 - 4.6 želdinius;
 - 4.7 vietą šunų vedžiojimo aikštelei;
 - 4.8 patogią jungtį su Minties gatve pro Vilniaus Joachimo Lelevelio inžinerijos gimnazijos rytinę dalį;
 - 4.9 saugią nusileidimo nuo kalno žiemos metu trasą;
 - 4.10 vietą meniniam akcentui.

Projektuojama teritorija yra Žirmūnų rajone tarp S. Žukausko, Žirmūnų ir Minties gatvių. Teritorijos plotas 1,4 ha.

0	2020-12	
LAIDA	IŠLEIDIMO DATA	LAIDOS STATUSAS, KEITIMO PRIEŽASTIS (JEI TAIKOMA)

KVAL. PATV. DOK. NR.	 VILNIAUS PLANAS		Tvarkybos projekto pavadinimas		
			VIEŠOSIOS ERDVĖS TIES S. ŽUKAUSKO G. 21, 22, 23 NAMAIMS PROJEKTINIAI PASIŪLYMAI		
	Arch.	Indrė Grabauskaitė	Statinio numeris ir pavadinimas, dokumento pavadinimas		Laida
			AIŠKINAMASIS RAŠTAS		0
LT	Statytojas ir (arba) užsakovas		Dokumento žymuo		Lapas
		Vilniaus miesto savivaldybė	VP19.114-00-PP-AR		Lapų
					1
					25



Projektuojamos teritorijos situacijos schema

Dokumentai ir tyrimai, kuriais vadovaujantis parengti projektiniai pasiūlymai:

1. Projektavimo užduotis;
2. Teritorijos topografinis planas;
3. Statybos techninis reglamentas STR 2.03.01:2001 „Statiniai ir teritorijos. Reikalavimai žmonių su negalia reikmėms“, patvirtintas Lietuvos respublikos aplinkos ministro 2001 m. birželio 14 d. įsakymu Nr. 317;
4. Pėsčiųjų ir dviračių takų projektavimo rekomendacijos R PDTP 12, patvirtintos Lietuvos automobilių kelių direkcijos prie Susisiekimo ministerijos direktoriaus 2012 m. spalio 10 d. įsakymu Nr. V-294;
5. Vilniaus miesto savivaldybės teritorijos bendrasis planas iki 2015 metų, patvirtintas Vilniaus miesto savivaldybės tarybos 2007 m. vasario 14 d. sprendimu Nr. 1-1519;
6. Susisiekimo pėsčiomis projektų Vilniaus miesto savivaldybėje rengimo ir įgyvendinimo rekomendacijos, patvirtintos Vilniaus miesto savivaldybės administracijos direktoriaus 2018 m. gruodžio 17 d. įsakymu Nr. 30-3844/18(2.1.1E-TD2);
7. Lietuvos Respublikos želdynų įstatymas (2007 m. birželio 28 d. Nr. X-1241 Vilnius);
8. Kitais galiojančiais teisės aktais.

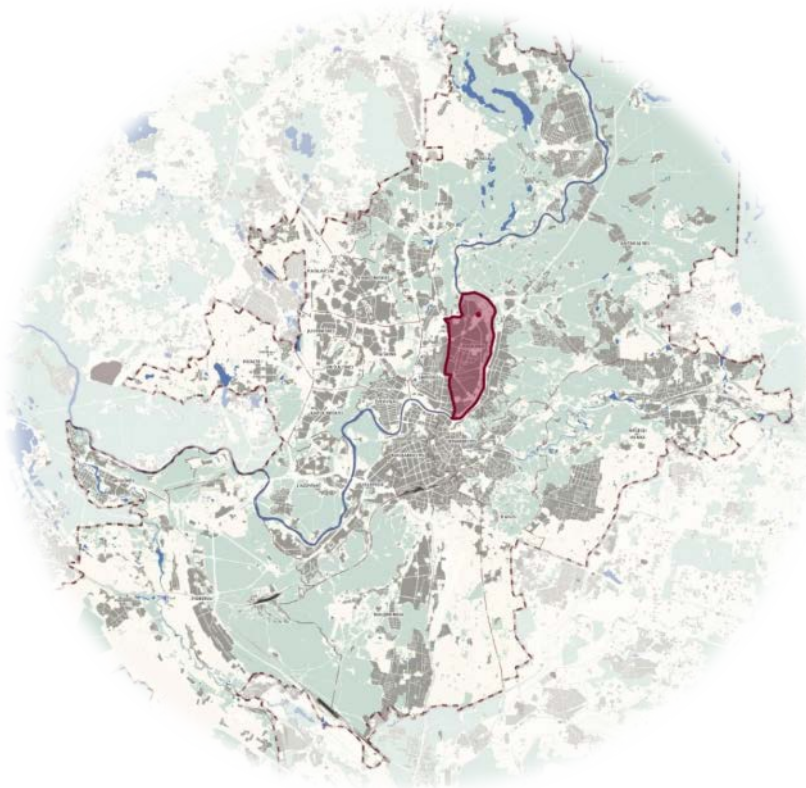
Dokumento žymuo	Lapas	Lapų	Laida
VP19.114-00-PP-AR	2	25	0

2. ESAMA SITUACIJA

2.1. TERITORIJOS PADĖTIS IR RAIDOS BRUOŽAI

Numatoma tvarkyti teritorija yra Vilniaus miesto Žirmūnų rajone, vad. „Šiaurės miestelio“ teritorijoje. Žirmūnai – Vilniaus miesto dalis, esanti į šiaurę nuo miesto centro, dešiniajame Neries krante. Pagrindinė rajono gatvė – Žirmūnų gatvė. Žirmūnų rajonas užima 8,5 km² plotą (2,1 % visos Vilniaus m. sav. teritorijos). Žirmūnų seniūnija yra didžiausia Vilniuje pagal gyventojų skaičių (9 % visų Vilniaus m. sav. gyventojų). Ji ribojasi su Antakalnio, Senamiesčio, Šnipiškių bei Verkių seniūnijomis. Šiaurėje Žirmūnų rajonas ribojasi su Vilniaus Kalvarijomis Verkių regioniniame parke.

Žirmūnai yra labai tankiai apgyvendintas rajonas. Todėl viešųjų erdvių rajone yra labai mažai. Pagrindinės viešosios erdvės yra Tuskulėnų parkas bei palei Neries upę išsidėję želdynai, kuriuose nutiesti dviračių ir pėsčiųjų takai. Buvusio „Šiaurės miestelio“ teritorijoje beveik nėra įrengta vietos gyventojams skirtų vietinių želdynų. Todėl pasivaikščioti ir pasimėgauti gamta gyventojai gali tik Neries upės pakrantėse.



Žirmūnų teritorija Vilniaus mieste



Nagrinėjama teritorija Žirmūnų rajone

Vad. „Šiaurės miestelis“, kuriame yra išsidėsčiusi projektuojama teritorija, turi išskirtinę ir savitą istoriją. Šios Žirmūnų dalies raidą sąlygojo čia buvęs kariuomenės dalinys, ji buvo neprieinama visuomenei. Tai rodo iki šiol išlikę gatvių pavadinimai: Apkasų, Kareivių, Trimitų, Rinktinės. Dalyje teritorijos vykdavo kariuomenės praktikos, paradai (vad. „karo lauke“). Tačiau šiuo metu teritorijos paskirtis yra iš esmės pasikeitusi.

2001 m. vykdant statybos darbus, „Šiaurės miestelyje“ buvo rasta viena iš didžiausių Napoleono kariuomenės karių kapaviečių. 2002 m. vasarį archeologų ir antropologų grupė preliminariai žvalgė masinės kapavietės vietą, surinko statybos darbų metu išverstus žmonių palaikus ir kitus radinius. 2001 m. rasti Prancūzijos armijos karių palaikai buvo perlaidoti Antakalnio kapinėse, 2003 m. birželio mėn. Šis faktas svarbus ir nagrinėjamai teritorijai, nes dalyje jos taip pat buvo aptikta palaikų.

Dokumento žymuo	Lapas	Lapų	Laida
VP19.114-00-PP-AR	3	25	0



- Vilniaus miesto savivaldybės riba
- Seniūnijos riba
- Tvarkomos ir numatomos tvarkyti viešųjų erdvių teritorijos
- Kitos viešos erdvės, želdynai, parkai ir kt.
- Valstybinės reikšmės miškai
- Miesto parkų, saugomų gamtinių teritorijų ribos
- + Esamų kapinių vieta
- Analizuojama teritorija

Žirmūnų seniūnija Vilniaus miesto viešųjų erdvių kontekste

Dokumento žymuo	Lapas	Lapų	Laida
VP19.114-00-PP-AR	4	25	0

2.2. TERITORIJOS RIBOS IR GRETIMYBĖS

Projektuojama teritorija išsidėsčiusi greta Žirmūnų seniūnijos centrinės dalies, jos pietrytinėje pusėje. Vakarinę ir šiaurinę projektuojamos teritorijos ribą formuoja piečiau S. Žukausko gatvės išsidėsčiusių daugiabučių gyvenamųjų namų teritorija. Rytinėje dalyje projektuojama teritorija siekia Žirmūnų gatvę, už kurios – Lietuvos mokinių neformaliojo švietimo centras ir Neries upės pakrančių želdynai. Pietiniame projektuojamos teritorijos pakraštyje įsikūrę garažai, švietimo įstaigos (lopšelis-darželis „Giliukas“, Vilniaus Joachimo Lelevelio inžinerijos gimnazija, „Tauro“ sporto mokykla), automobilių stovėjimo aikštelė bei degalinė. Į pastarųjų objektų teritorijas patenkama daugusia iš piečiau esančios Minties gatvės. Vakaruose projektuojama teritorija taip pat ribojasi su daugiabučių gyvenamųjų namų sklypais.

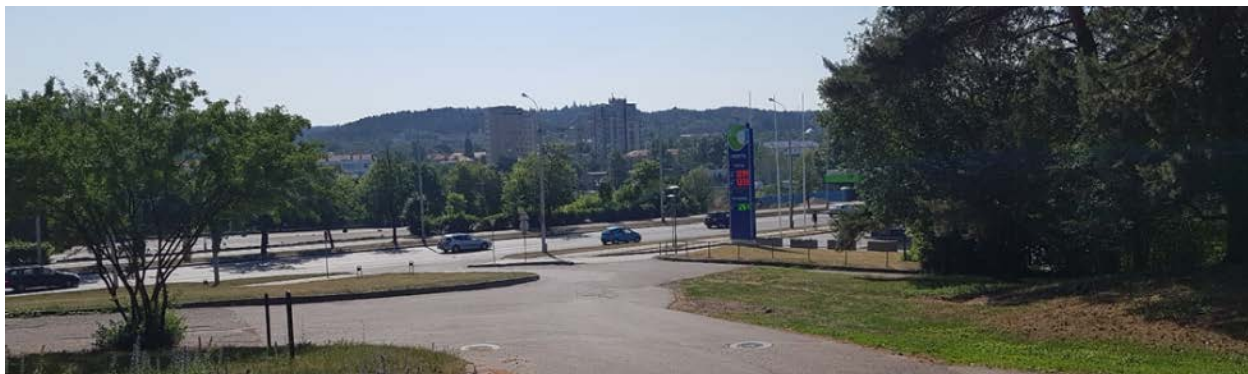


Projektuojamos teritorijos ir jos gretimybių naudojimo (funkcinė) schema



Šiaurinė projektuojamos teritorijos riba

Dokumento žymuo	Lapas	Lapų	Laida
VP19.114-00-PP-AR	5	25	0



Rytinė projektuojamos teritorijos riba



Pietinė projektuojamos teritorijos riba



Pietinė projektuojamos teritorijos riba

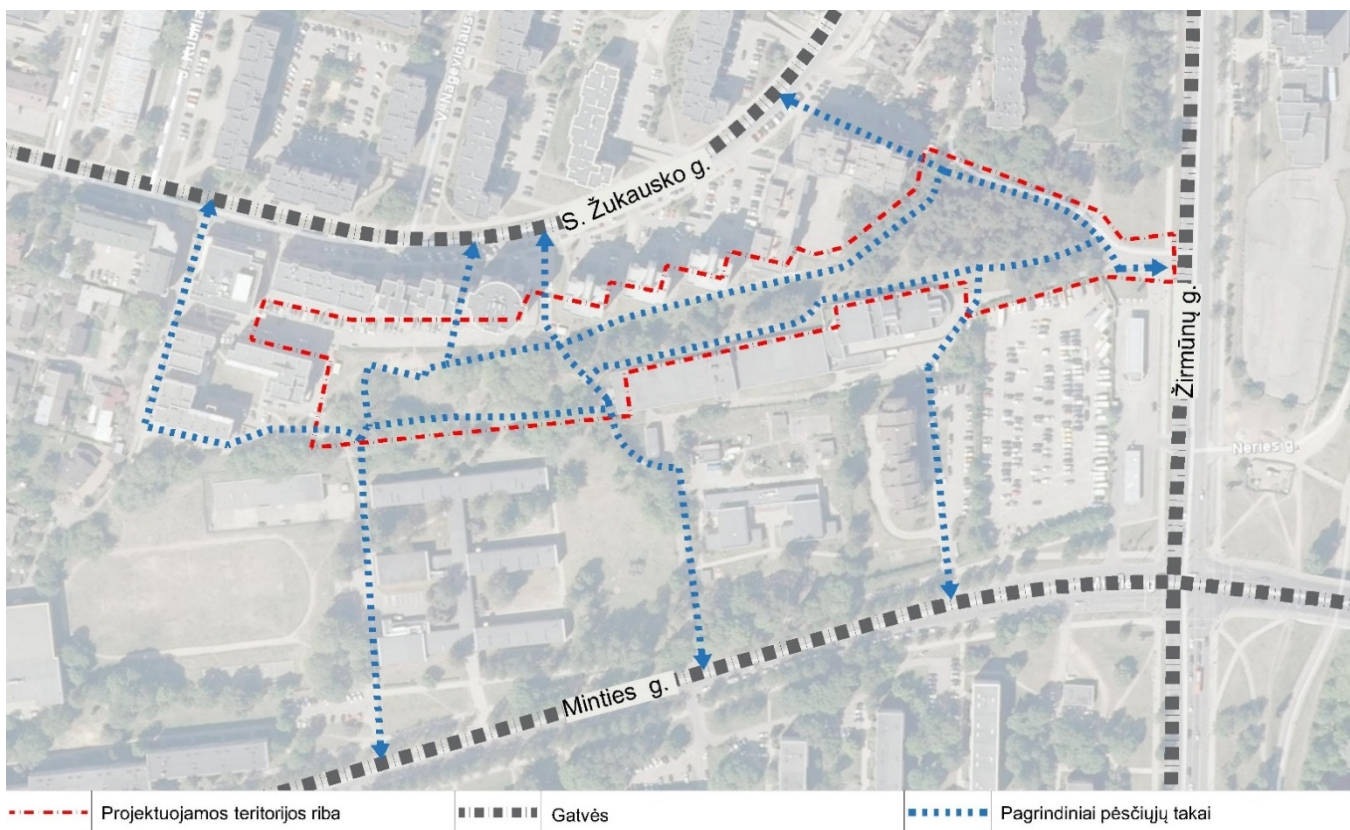


Vakarinė projektuojamos teritorijos riba

Dokumento žymuo	Lapas	Lapų	Laida
VP19.114-00-PP-AR	6	25	0

2.3. TERITORIJOS PASIEKIAMUMAS IR NAUDOJIMAS

Projektuojama teritorija automobiliu pasiekama rytinėje (iš Žirmūnų gatvės) ir šiaurinėje (S. Žukausko gatvės) dalyse. Teritorijos viduje vyrauja pėsčiųjų praminti, neįrengti natūralios dangos takai. Šių savaime susiformavusių praėjimų trajektorijos ir kryptys atskleidžia poreikį teritorijoje įrengti kokybiškus ir patogius pėsčiųjų takus. Tačiau dėl teritorijai būdingo staigaus reljefo peraukštėjimo ją kirsti šiaurės-pietų kryptimi nėra patogų, ypač žmonės, turinties negalią, bei tėvams su vaikų vežimėliais.



Pėsčiųjų ryšių schema

Pagrindiniai išilginiai, rytų-vakarų kryptimi besitęsiantys takai yra du. Vienas išsidėstęs šlaito viršuje (teritorijos šiaurėje dalyje), kitas – šlaito apačioje (teritorijos pietinėje dalyje). Dėl vietomis labai stataus šlaito, jo viršutinę ir apatinę dalis jungiančių takų nėra daug. Norientieji iš S. Žukausko gatvės patekti į Žirmūnų gatvę, teritorijos rytinėje dalyje gali eiti tarp pūšų pramintu taku, tačiau daug kas keliauja greta esančių automobilių pravažiuojimu. Iš S. Žukausko gatvės į Minties gatvę patenkama kirtus daugiabučių gyvenamųjų namų kiemus, tada leidžiantis stačiu šlaitu žemyn ir toliau keliaujant tarp dviejų sklypų (mokyklos ir garažų) esančiu siauru praėjimu, vedančiu į su Minties gatve susisiekiantį pravažiuojimą. Kitas S. Žukausko ir Minties gatves jungiantis praėjimas tęsiasi teritorijos vakarinėje dalyje. Keliaujant juo taip pat tenka įveikti gana statų šlaitą – rinktis pramintą taką arba judėti gretimu automobilių pravažiuojimu į kiemus, vėliau leidžiantis siaurais laiptukais žemyn. Abu praėjimai jungiasi su laiptais, vedančiais į Žygio gatvę, ir taip pro Joachimo Lelevelio inžinerijos gimnaziją pasiekiant Minties gatvę.

Nepaisant sudėtingų judėjimo sąlygų, projektuojama teritorija naudojama įvairiais metų laikais, joje lankosi visų amžiaus grupių gyventojai. Nors pėsčiųjų takų infrastruktūra teritorijoje nesutvarkyta, aplinkinių namų gyventojai intensyviai naudojami natūraliai susiformavusiais praėjimais, tai greičiau pasiekdami švietimo ir kitus objektus (mokyklą, vaikų darželį, viešojo transporto stoteles ir pan.). Aplinkinių kvartalų gyventojai teritoriją taip pat naudoja pasivaikščiojimams su augintiniais, joje žaidžia vaikai, ilsisi vyresnio amžiaus žmonės. Tačiau teritorija turi kur kas didesnį rekreacinį potencialą, kurį išnaudoti padėtų aiški, problemas sprendžianti ir privalumus išryškinanti zonavimo ir formavimo koncepcija.

Dokumento žymuo	Lapas	Lapų	Laida
VP19.114-00-PP-AR	7	25	0



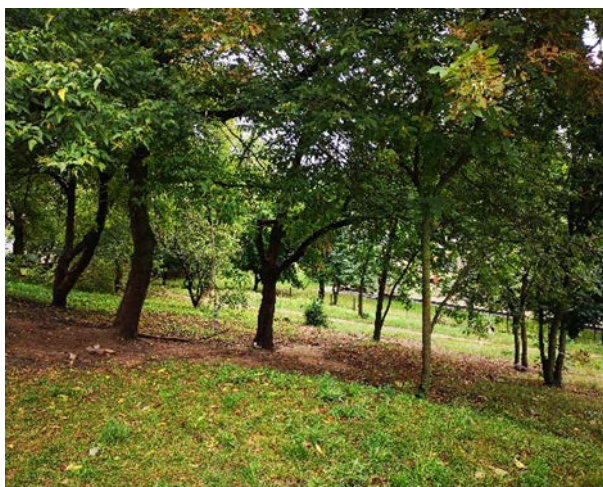
Vakarinėje projektuojamos teritorijos dalyje žaidžiantys vaikai



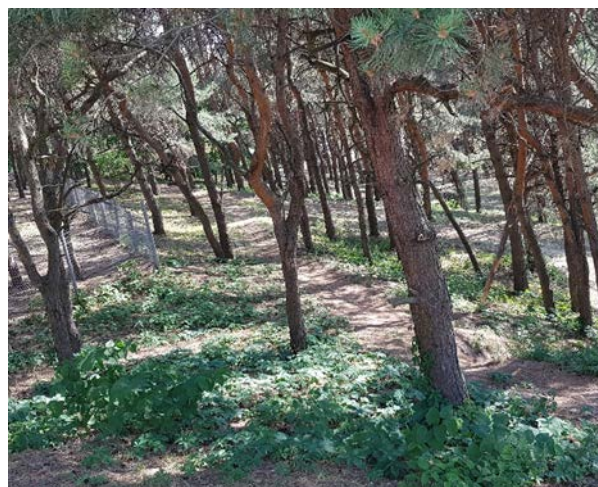
Rytinėje projektuojamos teritorijos dalyje besišilintys gyventojai

2.4. TERITORIJOS ŽELDINIŲ BŪKLĖ

Projektuojamoje teritorijoje auga skirtingo amžiaus ir rūšių želdiniai. Vakarinėje teritorijos dalyje vyrauja lapuočiai (uosialapiai klevai, liepos, baltažiedės robinijos). Vidurinėje dalyje dominuoja mišrūs želdiniai (lapuočiai auga kartu su spygliuočiais). Rytinėje teritorijos dalyje vyrauja spygliuočiai (paprastoji pušis).



Lapuočiai vakarinėje teritorijos dalyje



Spygliuočiai rytinėje teritorijos dalyje

Dokumento žymuo	Lapas	Lapų	Laida
VP19.114-00-PP-AR	8	25	0



Šalinami medžiai

Želdinių būklė yra pakankamai gera, nes jie auga natūraliame grunte. Nesant dirbtinių dangų, išvengiama druskų keliamo pavojaus, šaknų apribojimo. Medžių lajos taip pat mažai kur genėtos, todėl susiformavusios natūraliai ir nėra pažeistos. Pavieniai medžiai turi sausas ar pavojų aplinkiniams keliančias šakas, kurias reikėtų šalinti.



Vertingi medžiai

2.5. PAGRINDINIAI TERITORIJOS PRIVALUMAI IR TRŪKUMAI

Projektuojama teritorija išsidėsčiusi ypatingoje vietovėje. Nuo viršutinės šlaito dalies veriasi vaizdingos Antakalnio apžvalgos, matomas Šilo tiltas, Vilniaus Išganytojo bažnyčios bokštai, o tolimoje – Pavilnio regioninio parko miškai. Teritorijos privalumu laikytinas ir jos santykinis natūralumas, želdinių gausa ir įvairovė. Teritorijai charakteringa želdinių rūšinės sudėties kaita: nuo vakaruose dominuojančių lapuočių iki rytuose dažnesnių spygluočių.

Dokumento žymuo	Lapas	Lapų	Laida
VP19.114-00-PP-AR	9	25	0



Nuo šlaito viršaus regima Antakalnio panorama

Tačiau projektuojama teritorija išsidėsčiusi gana sudėtingame reljefe. Šlaito, besileidžiančio pietų kryptimi (link Minties g.), nuolydis siekia 43 %. Stataus šlaito zonoje organizuoti aktyvesnę rekreacinę veiklą būtų gana sudėtinga. Šlaito viršuje ir apačioje besitęsiantys takai yra savaiminiai: išminti praeinančių gyventojų, neturintys dangos. Šlaito viršuje esančių taku naudotis sudėtinga ir dėl lietaus vandens poveikio susiformavusių nušliaužų bei į tako trajektoriją įsikertančių gyvenamųjų pastatų cokolinių aukštų. Kirsti projektuojamą teritoriją statmenai yra sudėtinga dėl didelio reljefo aukščių skirtumo, kuris yra nepritaikytas patogiai nusileisti ar pakilti. Dauguma teritoriją kertančių praėjimų yra gana siauri, nelygus paviršius, todėl jais judėti negali negalią turintys žmonės bei tėvai su vežimėliais.

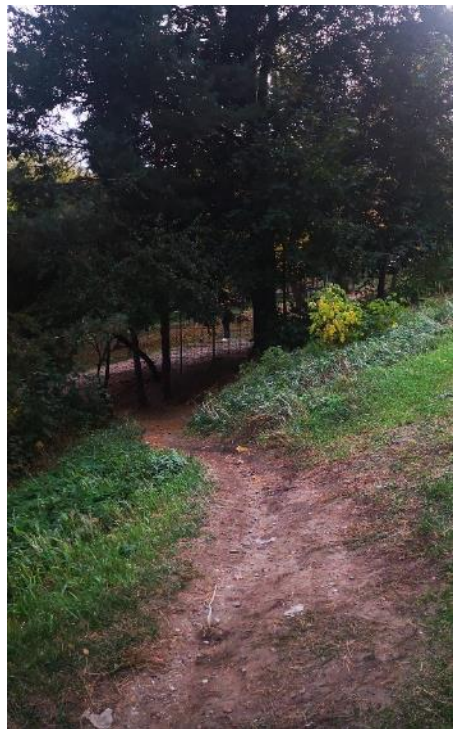


Teritorijos šiaurinėje dalyje (šlaito viršuje) esančio tako vaizdas

Dokumento žymuo	Lapas	Lapų	Laida
VP19.114-00-PP-AR	10	25	0



Teritorijos pietinėje dalyje (šlaito apačioje) esančio tako vaizdas



Teritoriją statmenai (šiaurės-pietų kryptimi) kertančių takų vaizdas

Dokumento žymuo	Lapas	Lapų	Laida
VP19.114-00-PP-AR	11	25	0



Teritorijos rytinėje dalyje, susisiekimui tarp S. Žukausko ir Žirmūnų gatvių, pėsčiųjų naudojamas automobilių pravažiavimas



Teritorijos šiaurinę ribą formuojančių pastatų cokolinių aukštų vaizdas (apipaišytos sienos, aptrupėjęs tinkas)

Dokumento žymuo	Lapas	Lapų	Laida
VP19.114-00-PP-AR	12	25	0



*Teritorijos vakarinėje dalyje įrengta vaikų žaidimo aikštelė
(netinkama danga, neišlaikyti reikalaujami atstumai tarp žaidimo įrenginių)*

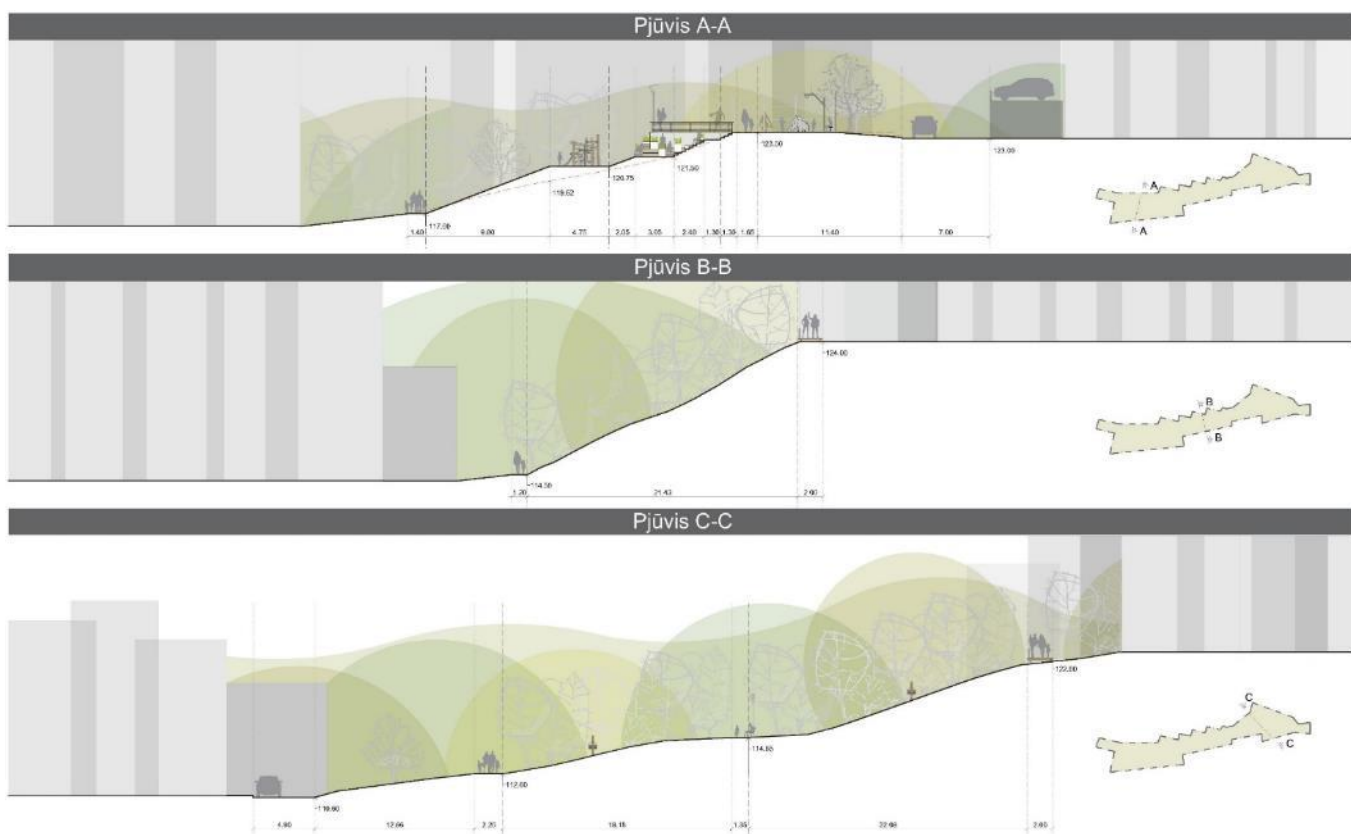
Dokumento žymuo	Lapas	Lapų	Laida
VP19.114-00-PP-AR	13	25	0

3. SPRENDINIAI

Išnagrinėjus teritorijos padėtį mieste, viešųjų erdvių ir želdynų tinkle, įvertinus teritorijos ir jos gretimybių naudojimą, esamų želdinių būklę, nustatyta, kad nors ji išsidėsčiusi ypatingoje vietovėje, tačiau ne itin patogi naudojimui. Todėl projektinių pasiūlymų etape siūloma projektuojamą teritoriją pritaikyti gyventojų trumpalaikio poilsio reikmėms, t.y. patogiam ir intensyviai naudojimui, išsprendžiant trūkumus ir išnaudojant jos natūralius privalumus.



Teritorijos zonavimo schema





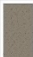

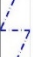






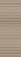


Teritorijos pjūviai (A-A – per A zoną; B-B – per B zoną; C-C – per C zoną)

Atsižvelgiant į teritorijai būdingą išraiškingą ir dinamišką reljefo struktūrą, buvo atlikta teritorijos panaudojimo galimybių analizė. Jos metu nustatyta, kad naujų veiklų organizavimui palankiausia yra teritorijos rytinė dalis. Vidurinėje teritorijos dalyje, dėl stataus šlaito būtų sudėtinga organizuoti naujas veiklas, nekeičiant

Dokumento žymuo	Lapas	Lapų	Laida
VP19.114-00-PP-AR	14	25	0

reljefo ir išsaugant želdinius. Vakarinė teritorijos dalis taip pat yra tinkama naujų veiklų organizavimui – tam gali būti išnaudotos esamos šlaitų terasos, kuriose numatoma įrengti naujus įrenginius, skirtus aktyviam poilsio praleidimui. Teritorija suzonavus į tris dalis, vakarinė skiriama intensyviai rekreacijai, o rytinė – pasyviai rekreacijai. Vidurinę teritorijos dalį siūloma formuoti kaip natūralios gamtos zoną.



	Darbių vykymo riba		Veja		Skaldos su rškiliu pėsčiųjų lakas		Karmuolių gaudyklė
	Sklypų ribos		Esami pastatai		Muškas vaikų žaidimo aikštelės dangą		Meninio akcento vieta
	Betoninės srinkelės		Vazonai su apželdinimu ir atsisėdimo vietomis		Lietos gumos dangą (sporto zonos ir vaikų aikštelė)		Esami lapuočiai ir spygliuočiai medžiai
	Termomedienos dangą		Suoliukai		Esama privažiavimų dangą		Projektuojami medžiai

Pagrindinis sprendinių brėžinys

3.1. INTENSYVIOS REKREACIJOS ZONA

Intensyvios rekreacijos (A) zonoje siūloma daugiau pramoginių erdvių jaunimui. Šlaito viršuje projektuojama paauglių sporto ir žaidimų aikštelė, pusinė krepšinio aikštelė, vaikų iki 6 metų žaidimo aikštelė. Aikšteles nuo privažiavimo prie daugiabučių gyvenamųjų namų garažų skiria žaliaji erdvė. Leidžiantis žemiau, tarpinėse šlaito terasose, esamų medžių pavėsyje, numatomos papildomos vaikų žaidimų erdvės. Jose siūloma įrengti medinius, gamtoje stebimas natūralias formas primenančius žaidimo įrenginius. Žaidimams gali būti panaudojami ir esamų medžių kamienai bei lajos. Į šią erdvę patenkama laiptais, kuriuose įrengtos atsėdimo vietos, taip pat vazonai su apželdinimu. Ši laiptų struktūra dengia aukščiau esančios krepšinio aikštelės erdvės atraminę sienutę. A zonos vakarinėje pusėje projektuojami laiptai su apšvietimu suteiks galimybę žmonėms lengviau ir saugiau iš S. Žukausko gatvės patekti į Minties gatvę ir atvirkščiai. Rytinėje zonos dalyje projektuojamas takas-pandusas sudarys sąlygas šlaitą įveikti negalią turintiems žmonėms ir tėvams su vežimėliais. Šalia panduso, esamo intensyviai naudojamo praėjimo trasos pagrindu projektuojami laiptai su apšvietimu.



Intensyvios rekreacijos zonos formavimo sprendinių brėžinys



Paauglių sporto ir žaidimų įrenginys
(pavyzdys)



Krepšinio aikštelė (pavyzdys)



Vaikų iki 6 m. žaidimų įrenginiai
(pavyzdžiai)

Dokumento žymuo	Lapas	Lapų	Laida
VP19.114-00-PP-AR	16	25	0



Projektuojama laisvalaikio erdvė intensyvios rekreacijos zonos viršutinėje dalyje (sprendinių vizualizacija)



Paauglių sporto ir žaidimų erdvė (sprendinių vizualizacija)

Dokumento žymuo	Lapas	Lapų	Laida
VP19.114-00-PP-AR	17	25	0



Laiptai su įrengtu atsisėdimu ir vaikų žaidimo erdvė (sprendinių vizualizacija)



Laiptai su atsisėdimu ir apželdinimu (pavyzdžiai)

Dokumento žymuo	Lapas	Lapų	Laida
VP19.114-00-PP-AR	18	25	0



Vaikų žaidimų įrenginiai natūralioje gamtinėje aplinkoje (pavyzdžiai)

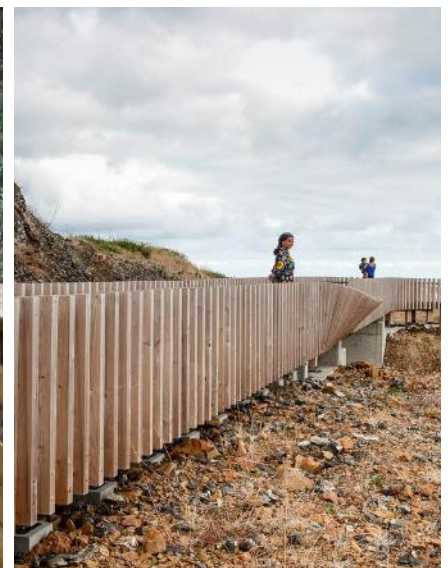
Dokumento žymuo	Lapas	Lapų	Laida
VP19.114-00-PP-AR	19	25	0

3.2. NATŪRALIOS GAMTOS ZONA

Natūralios gamtos (B) zonoje numatoma pagrindinė veikla – susisiekimas šlaito viršumi ir apačia rytų ir vakarų kryptimis. Viršutinėje šlaito dalyje įrengiamas medinis takas, kurį dėl gretimų sklypų ir užstatymo sąlygojamo erdvės trūkumo siūloma iš dalies įrengti ant polių, virš besileidžiančio šlaito. Projektuojamą taką siūloma praplatinti, įrengiant vaizdingoms Antakalnio panoramos stebėti skirtą apžvalgos aikštelę. Tako dalis, esanti šlaito nuolydžio pusėje, būtų užtveriami turėklų, kuriame montuojamas tako apšvietimas. Šlaito apatinėje dalyje numatomą taką siūloma palikti kuo natūresnio charakterio, tarsi pramintą praeinančių žmonių, arba naudoti skaldos su rišikliu dangą, statesnėse vietose įrengti laiptus.



Natūralios gamtos zonos formavimo sprendinių brėžinys

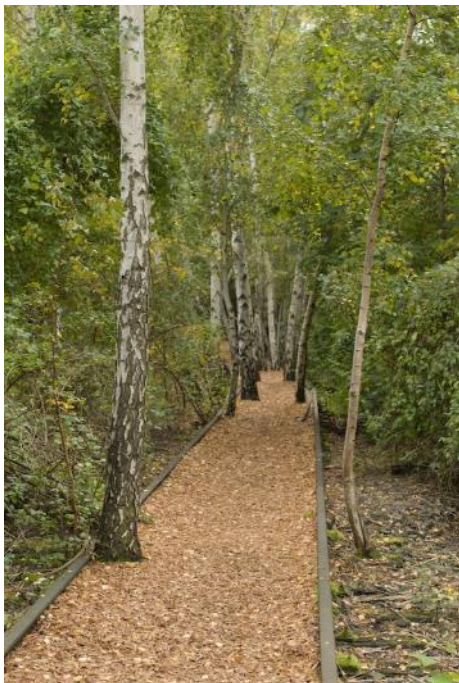


Šlaito viršutinėje dalyje projektuojamas medinis takas su turėklų (pavyzdžiai)

Dokumento žymuo	Lapas	Lapų	Laida
VP19.114-00-PP-AR	20	25	0



Vaizdas, atsiveriantis nuo šlaito viršuje projektuojamos apžvalgos aikštelės-terazos

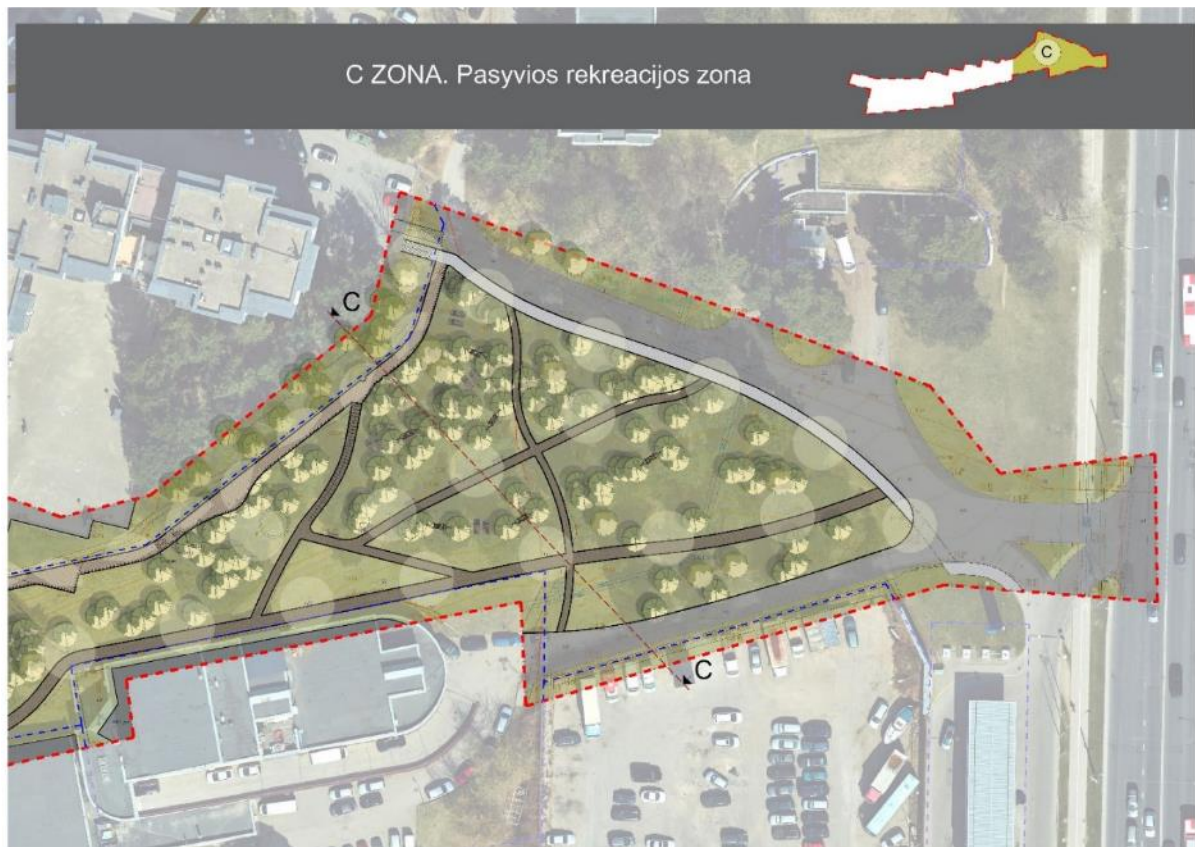


Šlaito apatinėje dalyje projektuojamas takas (pavyzdžiai)

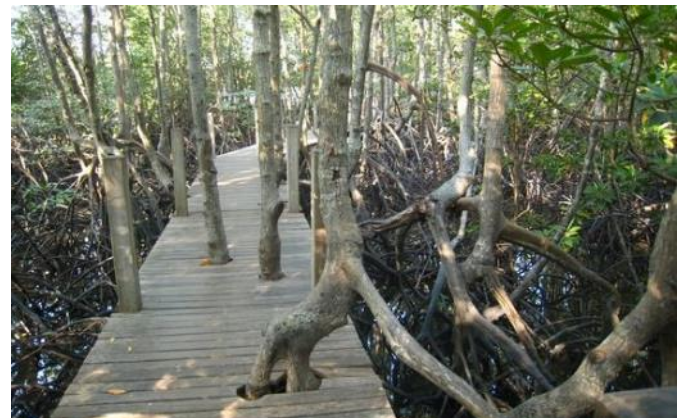
Dokumento žymuo	Lapas	Lapų	Laida
VP19.114-00-PP-AR	21	25	0

3.3. PASYVIOS REKREACIJOS ZONA

Pasyvios rekreacijos (C) zonoje numatoma įrengti erdvę, kurioje žmonės galėtų pailsėti prisėdę ant suoliukų, prigulę ant hamakų ar įrengtų medinių šezlongų, pasisupti ant tarp medžių įrengtų sūpynių. Pagrindinius takus numatoma apšviesti, kad praeiviai galėtų jais saugiai naudotis ir sutemus. Zonos vakarinėje dalyje, medžių proskynoje įrengiama meninio akcento vieta, kurioje gyventojai galėtų organizuoti susirinkimus, švęsti šventes. Šalia meninio akcento, esamo praminto tako trajektorijoje numatomi miško laiptai, leidiantys patogiau įveikti šlaitą. Šie laiptai jungia šlaito apačioje ir viršuje numatomus takus. Šlaito viršuje esantį medinį taką numatoma vietomis praplatinti, apimant greta augančius medžius, bet nepažeisto jų šaknų. Taip būtų išsaugomi esami medžiai, kuriamas iš medinės tako dangos išnyrančių medžio kamienų įspūdis. Šiuo metu šlaito viršutinėje dalyje esančius laiptus, intensyviai naudojamus susisiekimui tarp S. Žukausko ir Žirmūnų gatvių, tačiau tiesiogiai jungiančius daugiabučio gyvenamojo namo automobilių aikštelę ir pravažiavimą prie garažų, siūloma perkelti piečiau, taip pėsčiuosius kreipiant į saugesnį ir patogesnį projektuojamą šaligantį. Šalia šio tako projektuojamas apšvietimas.



Pasyvios rekreacijos zonos formavimo sprendinių brėžinys



Šlaito viršuje projektuojamo tako praplatėjimas, apimantis medžius (pavyzdžiai)

Dokumento žymuo	Lapas	Lapų	Laida
VP19.114-00-PP-AR	22	25	0



Šlaito viršuje projektuojamo tako praplatėjimas, apimantis medžius (pavyzdžiai)



Miško laiptai (pavyzdžiai)

Dokumento žymuo	Lapas	Lapų	Laida
VP19.114-00-PP-AR	23	25	0



Pasyvios rekreacijos zonos fragmentas su „miško laiptais“ (sprendinių vizualizacija)



Pasyvios poilsio erdvės mažoji architektūra (pavyzdžiai)

Dokumento žymuo	Lapas	Lapų	Laida
VP19.114-00-PP-AR	24	25	0



Pasyvios poilsio erdvės mažoji architektūra (pavyzdžiai)



Meninio akcento idėjos




Dokumento žymuo	Lapas	Lapų	Laida
VP19.114-00-PP-AR	25	25	0

4. ESAMŲ ŽELDINIŲ VERTINIMO INVENTORIZACINĖS LENTELĖS

NR. PLANE	LOTYNIŠKAS PAVADINIMAS	LIETUVIŠKAS PAVADINIMAS	ŽYMĖJIMO KODAS PLANE	DIAMETRAS (CM)	BŪKLĖ BALAIS (1-4)	TVARKYMO PRIEMONĖ	PASTABA
A TERITORIJA							
1	<i>Betula pendula</i>	Karpotasis beržas	B	13	2	Genėjimas	
2	<i>Pinus sylvestris</i>	Paprastoji pušis	P	13	2	Genėjimas	
3	<i>Acer negundo</i>	Uosialapis klevas	UO.K	29;30;32	2	Genėjimas	visi kamienai pasvirę >45°
4	<i>Betula pendula</i>	Karpotasis beržas	B	8	3	Genėjimas	
5	<i>Robinia pseudoacacia</i>	Baltažiedė robinija	RB	22;23	2	Genėjimas	
6	<i>Robinia pseudoacacia</i>	Baltažiedė robinija	RB	28	2	Genėjimas	
7	<i>Robinia pseudoacacia</i>	Baltažiedė robinija	RB	20	2	Genėjimas	
8	<i>Acer negundo</i>	Uosialapis klevas	UO.K	21	2	Genėjimas	
9		Vaismedis	VS	10	4	Šalinimas	Nuvirtęs
10		Vaismedis	VS	10	3	Genėjimas	
11		Vaismedis	VS	10;15	3	Genėjimas	
12		Vaismedis	VS	8	3	Genėjimas	
13	<i>Robinia pseudoacacia</i>	Baltažiedė robinija	RB	20	2	Genėjimas	
14	<i>Robinia pseudoacacia</i>	Baltažiedė robinija	RB	18;21	2	Genėjimas	
15	<i>Robinia pseudoacacia</i>	Baltažiedė robinija	RB	30;32	2	Genėjimas	
16	<i>Robinia pseudoacacia</i>	Baltažiedė robinija	RB	15;20;23	2	Genėjimas	
17	<i>Robinia pseudoacacia</i>	Baltažiedė robinija	RB	25	2	Genėjimas	
18	<i>Robinia pseudoacacia</i>	Baltažiedė robinija	RB	21;39	2	Genėjimas	
19	<i>Picea abies</i>	Paprastoji eglė	E	-	2	Persodinimas	0,5 m aukščio
20	<i>Picea abies</i>	Paprastoji eglė	E	-	2	Persodinimas	0,8 m aukščio
21	<i>Picea abies</i>	Paprastoji eglė	E	-	2	Persodinimas	0,3 m aukščio
22	<i>Acer negundo</i>	Uosialapis klevas	UO.K	12;13;20;25;25	3	Genėjimas	
23	<i>Fraxinus excelsior</i>	Paprastasis uosis	UO	20;24	3	Genėjimas	

0	2020-12	STATYBOS LEIDIMUI, KONKURSUI
LAIDA	IŠLEIDIMO DATA	LAIDOS STATUSAS, KEITIMO PRIEŽASTIS (JEI TAIKOMA)

KVAL. PATV. DOK. NR.	 VILNIAUS PLANAS		Statinio projekto pavadinimas		
			VIEŠOSIOS ERDVĖS TIES S. ŽUKAUSKO G. 21, 22, 23 NAMAIS PROJEKTINIAI PASIŪLYMAI		
	PV		Statinio numeris ir pavadinimas, dokumento pavadinimas		Laida
	PDV		PROJEKTO ESAMŲ ŽELDINIŲ VERTINIMO INVENTORIZACINĖS LENTELĖS		0
	KR. ARCH.	Dovilė Milevska			
LT	Statytojas ir (arba) užsakovas		Dokumento žymuo		Lapas
	Vilniaus miesto savivaldybė		VP19.114-00-PP-ŽIL		1
					10

24	<i>Fraxinus excelsior</i>	Paprastasis uosis	UO	29	2	Genėjimas	
25	<i>Fraxinus excelsior</i>	Paprastasis uosis	UO	17	2	Genėjimas	
26	<i>Acer negundo</i>	Uosialapis klevas	UO.K	55;89	2	Genėjimas	
27	<i>Populus alba</i>	Baltoji tuopa	TB	90	2	Genėjimas	
28	<i>Acer negundo</i>	Uosialapis klevas	UO.K	18;21	3	Genėjimas	
29	<i>Populus alba</i>	Baltoji tuopa	TB	54	2	Genėjimas	
30	<i>Fraxinus excelsior</i>	Paprastasis uosis	UO	28	3	Genėjimas	
31	<i>Acer negundo</i>	Uosialapis klevas	UO.K	9;11;12	3	Genėjimas	
32	<i>Fraxinus excelsior</i>	Paprastasis uosis	UO	10;11;12;13	2	Genėjimas	
33	<i>Acer negundo</i>	Uosialapis klevas	UO.K	9	3	Genėjimas	
34	<i>Acer negundo</i>	Uosialapis klevas	UO.K	58	2	Genėjimas	
35	<i>Acer negundo</i>	Uosialapis klevas	UO.K	35	2	Genėjimas	
36	<i>Acer negundo</i>	Uosialapis klevas	UO.K	33	2	Genėjimas	
37	<i>Acer negundo</i>	Uosialapis klevas	UO.K	36	2	Genėjimas	
38	<i>Acer platanoides</i>	<i>Paprastasis klevas</i>	K	26	3	Genėjimas	
39	<i>Acer platanoides</i>	<i>Paprastasis klevas</i>	K	11;16;19	2	Genėjimas	
40	<i>Acer negundo</i>	Uosialapis klevas	UO.K	36	3	Genėjimas	
41	<i>Acer negundo</i>	Uosialapis klevas	UO.K	65	2	Genėjimas	
42	<i>Acer negundo</i>	Uosialapis klevas	UO.K	34	4	Šalinimas	Nuvirtęs
43	<i>Acer platanoides</i>	<i>Paprastasis klevas</i>	K	44	2	Genėjimas	
44	<i>Acer negundo</i>	Uosialapis klevas	UO.K	40	3	Genėjimas	
45	<i>Acer negundo</i>	Uosialapis klevas	UO.K	32	3	Genėjimas	
46	<i>Acer platanoides</i>	<i>Paprastasis klevas</i>	K	27	2	Genėjimas	
47	<i>Acer negundo</i>	Uosialapis klevas	UO.K	89	2	Genėjimas	
48	<i>Acer negundo</i>	Uosialapis klevas	UO.K	40	3	Genėjimas	
49	<i>Crataegus</i>	Gudobelė	GD	8;9;22	3	Genėjimas	
50	<i>Fraxinus excelsior</i>	Paprastasis uosis	UO	10;23	2	Genėjimas	
51	<i>Fraxinus excelsior</i>	Paprastasis uosis	UO	19	2	Genėjimas	
52	<i>Fraxinus excelsior</i>	Paprastasis uosis	UO	14	3	Genėjimas	
53	<i>Acer negundo</i>	Uosialapis klevas	UO.K	29;47	3	Genėjimas	
54	<i>Acer negundo</i>	Uosialapis klevas	UO.K	16;17.20;23	3	Genėjimas	
55	<i>Fraxinus excelsior</i>	Paprastasis uosis	UO	30	2	Genėjimas	
56	<i>Crataegus</i>	Gudobelė	GD	12	2	Genėjimas	
57	<i>Crataegus</i>	Gudobelė	GD	13	2	Genėjimas	
58	<i>Fraxinus excelsior</i>	Paprastasis uosis	UO	22	2	Genėjimas	
59	<i>Acer negundo</i>	Uosialapis klevas	UO.K	88	3	Genėjimas	
60	<i>Acer negundo</i>	Uosialapis klevas	UO.K	80	2	Genėjimas	
61	<i>Fraxinus excelsior</i>	Paprastasis uosis	UO	11	3	Šalinimas	Užvirtęs ir laikosi ant medžio Nr.60
62	<i>Acer negundo</i>	Uosialapis klevas	UO.K	26;28	2	Genėjimas	
63	<i>Acer negundo</i>	Uosialapis klevas	UO.K	29	3	Genėjimas	
64	<i>Acer negundo</i>	Uosialapis klevas	UO.K	30;33;34	3	Genėjimas	
65	<i>Physocarpus opulifolius</i>	Putinalapis pūslenis	PS	-	2	Genėjimas	2 m aukščio, 1m ² pločio krūmas
66	<i>Physocarpus opulifolius</i>	Putinalapis pūslenis	PS	-	2	Genėjimas	2 m aukščio, 1m ² pločio krūmas
67	<i>Acer negundo</i>	Uosialapis klevas	UO.K	52	2	Genėjimas	
68	<i>Acer negundo</i>	Uosialapis klevas	UO.K	34	2	Genėjimas	
69	<i>Acer negundo</i>	Uosialapis klevas	UO.K	36;40	3	Genėjimas	
70	<i>Acer negundo</i>	Uosialapis klevas	UO.K	14;17	3	Genėjimas	
71	<i>Tilia cordata</i>	Mažalapė liepa	L	100	2	Genėjimas	Ypač vertinga ir saugotina liepa
72	<i>Crataegus</i>	Gudobelė	GD	18	3	Genėjimas	
73	<i>Pinus sylvestris</i>	Paprastoji pušis	P	18	2	Genėjimas	
74	<i>Pinus sylvestris</i>	Paprastoji pušis	P	21	2	Genėjimas	
75	<i>Crataegus</i>	Gudobelė	GD	8;8	3	Genėjimas	
76	<i>Acer platanoides</i>	<i>Paprastasis klevas</i>	K	8	2	Genėjimas	
77	<i>Acer platanoides</i>	<i>Paprastasis klevas</i>	K	15	2	Genėjimas	
78	<i>Fraxinus excelsior</i>	Paprastasis uosis	UO	10	2	Genėjimas	

Dokumento žymuo	Lapas	Lapų	Laida
VP19.114-00-PP -ŽIL	2	10	0

NR. PLANE	LOTYNIŠKAS PAVADINIMAS	LIETUVIŠKAS PAVADINIMAS	ŽYMĖJIMO KODAS PLANE	DIAMETRAS (CM)	BŪKLĖ BALAIS (1-4)	TVARKYMO PRIEMONĖ	PASTABA
B TERITORIJA							
1	<i>Pinus sylvestris</i>	Paprastoji pušis	31	P	2	Genėjimas	
2	<i>Pinus sylvestris</i>	Paprastoji pušis	20	P	2	Genėjimas	
3	<i>Pinus sylvestris</i>	Paprastoji pušis	26	P	2	Genėjimas	
4	<i>Pinus sylvestris</i>	Paprastoji pušis	25	P	2	Genėjimas	
5	<i>Pinus sylvestris</i>	Paprastoji pušis	25	P	2	Genėjimas	
6	<i>Pinus sylvestris</i>	Paprastoji pušis	28	P	2	Genėjimas	
7	<i>Pinus sylvestris</i>	Paprastoji pušis	28	P	2	Genėjimas	
8	<i>Pinus sylvestris</i>	Paprastoji pušis	12	P	2	Genėjimas	
9	<i>Pinus sylvestris</i>	Paprastoji pušis	26	P	2	Genėjimas	
10	<i>Pinus sylvestris</i>	Paprastoji pušis	28	P	2	Genėjimas	
11	<i>Pinus sylvestris</i>	Paprastoji pušis	37	P	2	Genėjimas	
12	<i>Pinus sylvestris</i>	Paprastoji pušis	31	P	2	Genėjimas	
13	<i>Pinus sylvestris</i>	Paprastoji pušis	32	P	2	Genėjimas	
14	<i>Pinus sylvestris</i>	Paprastoji pušis	19;30	P	2	Genėjimas	
15	<i>Pinus sylvestris</i>	Paprastoji pušis	18	P	2	Genėjimas	
16	<i>Pinus sylvestris</i>	Paprastoji pušis	23	P	2	Genėjimas	
17	<i>Populus tremula</i>	Drebulė	63	DR	2	Genėjimas	
18	<i>Pinus sylvestris</i>	Paprastoji pušis	37	P	2	Genėjimas	
19		Vaismedis	8	VS	2	Genėjimas	
20		Vaismedis	5	VS	2	Genėjimas	
21	<i>Pinus sylvestris</i>	Paprastoji pušis	7	P	2	Genėjimas	
22	<i>Pinus sylvestris</i>	Paprastoji pušis	7	p	2	Genėjimas	
23	<i>Salix caprea</i>	Blindė	19;25;28	BL	2	Genėjimas	
24	<i>Betula pendula</i>	Karpotasis beržas	40	B	2	Genėjimas	
25	<i>Pinus sylvestris</i>	Paprastoji pušis	32	p	2	Genėjimas	
26	<i>Pinus sylvestris</i>	Paprastoji pušis	20	p	2	Genėjimas	
27	<i>Pinus sylvestris</i>	Paprastoji pušis	8	p	2	Genėjimas	
28	<i>Pinus sylvestris</i>	Paprastoji pušis	26	p	2	Genėjimas	
29	<i>Pinus sylvestris</i>	Paprastoji pušis	27	p	2	Genėjimas	
30	<i>Pinus sylvestris</i>	Paprastoji pušis	23	p	2	Genėjimas	
31	<i>Pinus sylvestris</i>	Paprastoji pušis	21	p	2	Genėjimas	
32	<i>Salix caprea</i>	Blindė	20;23;24	BL	3	Genėjimas	
33	<i>Pinus sylvestris</i>	Paprastoji pušis	21	p	2	Genėjimas	
34	<i>Pinus sylvestris</i>	Paprastoji pušis	24	p	2	Genėjimas	
35	<i>Pinus sylvestris</i>	Paprastoji pušis	18	p	2	Genėjimas	
36	<i>Pinus sylvestris</i>	Paprastoji pušis	7	p	2	Genėjimas	
37	<i>Pinus sylvestris</i>	Paprastoji pušis	28	p	2	Genėjimas	
38	<i>Pinus sylvestris</i>	Paprastoji pušis	35	p	2	Genėjimas	
39		Vaismedis	11;14x2;16x3	VS	2	Genėjimas	
40	<i>Pinus sylvestris</i>	Paprastoji pušis	22;25	P	2	Genėjimas	
41	<i>Pinus sylvestris</i>	Paprastoji pušis	-	P	1	-	1 m aukščio
42	<i>Pinus sylvestris</i>	Paprastoji pušis	-	P	1	-	1 m aukščio
43	<i>Pinus sylvestris</i>	Paprastoji pušis	-	P	1	-	1 m aukščio
44	<i>Pinus sylvestris</i>	Paprastoji pušis	-	P	1	-	1 m aukščio

Dokumento žymuo	Lapas	Lapų	Laida
VP19.114-00-PP -ŽIL	3	10	0

45	<i>Pinus sylvestris</i>	Paprastoji pušis	22	P	2	Genėjimas	
46	<i>Pinus sylvestris</i>	Paprastoji pušis	17	P	2	Genėjimas	
47	<i>Pinus sylvestris</i>	Paprastoji pušis	36	P	2	Genėjimas	
48	<i>Betula pendula</i>	Karpotasis beržas	30	B	2	Genėjimas	
49	<i>Pinus mugo</i>	Kalninė pušis	-	KP	1	-	2,5-3 m aukščio
50	<i>Pinus mugo</i>	Kalninė pušis	-	KP	1	-	2,5-3 m aukščio
51	<i>Pinus mugo</i>	Kalninė pušis	-	KP	1	-	2,5-3 m aukščio
52	<i>Pinus sylvestris</i>	Paprastoji pušis	32	P	2	Genėjimas	
53	<i>Pinus sylvestris</i>	Paprastoji pušis	21;22	P	2	Genėjimas	
54	<i>Pinus sylvestris</i>	Paprastoji pušis	28	P	2	Genėjimas	
55	<i>Pinus sylvestris</i>	Paprastoji pušis	18	P	2	Genėjimas	
56	<i>Pinus sylvestris</i>	Paprastoji pušis	22	P	2	Genėjimas	
57	<i>Pinus sylvestris</i>	Paprastoji pušis	28	P	2	Genėjimas	
58	<i>Pinus sylvestris</i>	Paprastoji pušis	20	P	2	Genėjimas	
59	<i>Pinus sylvestris</i>	Paprastoji pušis	26	P	2	Genėjimas	
60	<i>Pinus sylvestris</i>	Paprastoji pušis	21	P	2	Genėjimas	
61	<i>Pinus sylvestris</i>	Paprastoji pušis	19	P	2	Genėjimas	
62	<i>Pinus sylvestris</i>	Paprastoji pušis	20	P	2	Genėjimas	
63	<i>Pinus sylvestris</i>	Paprastoji pušis	22	P	2	Genėjimas	
64	<i>Pinus sylvestris</i>	Paprastoji pušis	14	P	2	Genėjimas	
65	<i>Pinus sylvestris</i>	Paprastoji pušis	16	P	2	Genėjimas	
66	<i>Pinus sylvestris</i>	Paprastoji pušis	22	P	2	Genėjimas	
67	<i>Pinus sylvestris</i>	Paprastoji pušis	25	P	2	Genėjimas	
68	<i>Pinus sylvestris</i>	Paprastoji pušis	25	P	2	Genėjimas	
69	<i>Pinus sylvestris</i>	Paprastoji pušis	30	P	2	Genėjimas	
70	<i>Pinus sylvestris</i>	Paprastoji pušis	20	P	2	Genėjimas	
71	<i>Pinus sylvestris</i>	Paprastoji pušis	18	P	2	Genėjimas	
72	<i>Pinus sylvestris</i>	Paprastoji pušis	22	p	2	Genėjimas	suaugusi su beržu Nr 73
73	<i>Betula pendula</i>	Karpotasis beržas	34	B	2	Genėjimas	suaugęs su pušimi Nr 72
74	<i>Pinus sylvestris</i>	Paprastoji pušis	21	P	2	Genėjimas	
75	<i>Pinus sylvestris</i>	Paprastoji pušis	13	p	2	Genėjimas	
76	<i>Pinus sylvestris</i>	Paprastoji pušis	30	p	2	Genėjimas	
77	<i>Pinus sylvestris</i>	Paprastoji pušis	17	p	2	Genėjimas	
78	<i>Pinus sylvestris</i>	Paprastoji pušis	24	p	2	Genėjimas	
79	<i>Pinus sylvestris</i>	Paprastoji pušis	14	p	2	Genėjimas	
80	<i>Pinus sylvestris</i>	Paprastoji pušis	24	p	2	Genėjimas	
81	<i>Pinus sylvestris</i>	Paprastoji pušis	18	p	2	Genėjimas	
82	<i>Pinus sylvestris</i>	Paprastoji pušis	8	P	2	Genėjimas	
83	<i>Pinus mugo</i>	Kalninė pušis	-	KP	1	-	
84	<i>Pinus mugo</i>	Kalninė pušis	-	KP	1	-	
85	<i>Pinus mugo</i>	Kalninė pušis	-	KP	1	-	
86	<i>Pinus mugo</i>	Kalninė pušis	-	KP	1	-	
87	<i>Pinus mugo</i>	Kalninė pušis	-	KP	1	-	
88	<i>Pinus mugo</i>	Kalninė pušis	-	KP	1	-	
89	<i>Pinus sylvestris</i>	Paprastoji pušis	9	P	2	Genėjimas	

Dokumento žymuo	Lapas	Lapų	Laida
VP19.114-00-PP -ŽIL	4	10	0

NR. PLANE	LOTYNIŠKAS PAVADINIMAS	LIETUVIŠKAS PAVADINIMAS	ŽYMĖJIMO KODAS PLANE	DIAMETRAS (CM)	BŪKLĖ BALAIS (1- 4)	TVARKYMO PRIEMONĖ	PASTABA
C TERITORIJA							
1	<i>Pinus sylvestris</i>	Paprastoji pušis	38	P	2	Genėjimas	
2	<i>Pinus sylvestris</i>	Paprastoji pušis	24	P	2	Genėjimas	
3	<i>Pinus sylvestris</i>	Paprastoji pušis	25	P	2	Genėjimas	
4	<i>Pinus sylvestris</i>	Paprastoji pušis	26	P	2	Genėjimas	
5	<i>Pinus sylvestris</i>	Paprastoji pušis	32	P	2	Genėjimas	
6	<i>Pinus sylvestris</i>	Paprastoji pušis	31	P	2	Genėjimas	
7	<i>Pinus sylvestris</i>	Paprastoji pušis	25	P	2	Genėjimas	
8	<i>Pinus sylvestris</i>	Paprastoji pušis	36	P	2	Genėjimas	
9	<i>Pinus sylvestris</i>	Paprastoji pušis	27	P	2	Genėjimas	
10	<i>Pinus sylvestris</i>	Paprastoji pušis	21	P	2	Genėjimas	
11	<i>Pinus sylvestris</i>	Paprastoji pušis	21	P	2	Genėjimas	
12	<i>Pinus sylvestris</i>	Paprastoji pušis	25	P	2	Genėjimas	
13	<i>Pinus sylvestris</i>	Paprastoji pušis	10;10	P	4	Šalinimas	Sausa
14	<i>Salix caprea</i>	Blindė	24	BL	3	Genėjimas	
15	<i>Salix caprea</i>	Blindė	43	BL	2	Genėjimas	
16	<i>Pinus sylvestris</i>	Paprastoji pušis	45	P	2	Genėjimas	
17	<i>Pinus sylvestris</i>	Paprastoji pušis	49	P	2	Genėjimas	
18	<i>Pinus sylvestris</i>	Paprastoji pušis	26	P	2	Genėjimas	
19	<i>Pinus sylvestris</i>	Paprastoji pušis	30	P	2	Genėjimas	
20	<i>Pinus sylvestris</i>	Paprastoji pušis	14	P	2	Genėjimas	
21	<i>Pinus sylvestris</i>	Paprastoji pušis	22	P	2	Genėjimas	
22	<i>Pinus sylvestris</i>	Paprastoji pušis	45	P	2	Genėjimas	
23	<i>Pinus sylvestris</i>	Paprastoji pušis	30	P	2	Genėjimas	
24	<i>Pinus sylvestris</i>	Paprastoji pušis	20	P	2	Genėjimas	
25	<i>Pinus sylvestris</i>	Paprastoji pušis	29	P	2	Genėjimas	
26	<i>Pinus sylvestris</i>	Paprastoji pušis	20	P	2	Genėjimas	
27	<i>Pinus sylvestris</i>	Paprastoji pušis	27	P	2	Genėjimas	
28	<i>Pinus sylvestris</i>	Paprastoji pušis	32	P	2	Genėjimas	
29	<i>Pinus sylvestris</i>	Paprastoji pušis	19	P	2	Genėjimas	
30	<i>Pinus sylvestris</i>	Paprastoji pušis	29	P	2	Genėjimas	
31	<i>Pinus sylvestris</i>	Paprastoji pušis	26	P	2	Genėjimas	
32	<i>Pinus sylvestris</i>	Paprastoji pušis	24	P	2	Genėjimas	
33	<i>Pinus sylvestris</i>	Paprastoji pušis	20	P	2	Genėjimas	
34	<i>Pinus sylvestris</i>	Paprastoji pušis	24	P	2	Genėjimas	
35	<i>Pinus sylvestris</i>	Paprastoji pušis	39	P	2	Genėjimas	
36	<i>Pinus sylvestris</i>	Paprastoji pušis	22	P	2	Genėjimas	
37	<i>Pinus sylvestris</i>	Paprastoji pušis	17	P	4	Šalinimas	Sausa
38	<i>Pinus sylvestris</i>	Paprastoji pušis	34	P	2	Genėjimas	
39	<i>Pinus sylvestris</i>	Paprastoji pušis	15;16	P	2	Genėjimas	
40	<i>Pinus sylvestris</i>	Paprastoji pušis	27	P	2	Genėjimas	
41	<i>Pinus sylvestris</i>	Paprastoji pušis	29	P	2	Genėjimas	
42	<i>Pinus sylvestris</i>	Paprastoji pušis	35	P	2	Genėjimas	
43	<i>Pinus sylvestris</i>	Paprastoji pušis	37	P	2	Genėjimas	
44	<i>Pinus sylvestris</i>	Paprastoji pušis	39	P	2	Genėjimas	
45	<i>Pinus sylvestris</i>	Paprastoji pušis	27	P	2	Genėjimas	

Dokumento žymuo	Lapas	Lapų	Laida
VP19.114-00-PP -ŽIL	5	10	0

46	<i>Pinus sylvestris</i>	Paprastoji pušis	33	P	2	Genėjimas	
47	<i>Pinus sylvestris</i>	Paprastoji pušis	36	P	2	Genėjimas	
48	<i>Pinus sylvestris</i>	Paprastoji pušis	30	P	2	Genėjimas	
49	<i>Pinus sylvestris</i>	Paprastoji pušis	22	P	2	Genėjimas	
50	<i>Pinus sylvestris</i>	Paprastoji pušis	22	P	2	Genėjimas	
51	<i>Pinus sylvestris</i>	Paprastoji pušis	27	P	2	Genėjimas	
52	<i>Pinus sylvestris</i>	Paprastoji pušis	33	P	2	Genėjimas	
53	<i>Pinus sylvestris</i>	Paprastoji pušis	25	P	2	Genėjimas	
54	<i>Pinus sylvestris</i>	Paprastoji pušis	30	P	2	Genėjimas	
55	<i>Pinus sylvestris</i>	Paprastoji pušis	28	P	2	Genėjimas	
56	<i>Pinus sylvestris</i>	Paprastoji pušis	32	P	2	Genėjimas	
57	<i>Pinus sylvestris</i>	Paprastoji pušis	30	P	2	Genėjimas	
58	<i>Pinus sylvestris</i>	Paprastoji pušis	21	P	2	Genėjimas	
59	<i>Pinus sylvestris</i>	Paprastoji pušis	25	P	2	Genėjimas	
60	<i>Acer platanoides</i>	Paprastasis klevas	8;15	K	2	Genėjimas	
61	<i>Acer platanoides</i>	Paprastasis klevas	10	K	2	Genėjimas	
62	<i>Pinus sylvestris</i>	Paprastoji pušis	34	P	2	Genėjimas	
63	<i>Pinus sylvestris</i>	Paprastoji pušis	30	P	2	Genėjimas	
64	<i>Pinus sylvestris</i>	Paprastoji pušis	24	P	2	Genėjimas	
65	<i>Pinus sylvestris</i>	Paprastoji pušis	29	P	2	Genėjimas	
66	<i>Pinus sylvestris</i>	Paprastoji pušis	27	P	2	Genėjimas	
67	<i>Pinus sylvestris</i>	Paprastoji pušis	27	P	2	Genėjimas	
68	<i>Pinus sylvestris</i>	Paprastoji pušis	29	P	2	Genėjimas	
69	<i>Pinus sylvestris</i>	Paprastoji pušis	27	P	2	Genėjimas	
70	<i>Pinus sylvestris</i>	Paprastoji pušis	21	P	4	Šalinimas	Sausa
71	<i>Pinus sylvestris</i>	Paprastoji pušis	26	P	2	Genėjimas	
72	<i>Pinus sylvestris</i>	Paprastoji pušis	33	P	2	Genėjimas	
73	<i>Pinus sylvestris</i>	Paprastoji pušis	27	P	2	Genėjimas	
74	<i>Pinus sylvestris</i>	Paprastoji pušis	28	P	2	Genėjimas	
75	<i>Pinus sylvestris</i>	Paprastoji pušis	25	P	2	Genėjimas	
76	<i>Pinus sylvestris</i>	Paprastoji pušis	36	P	2	Genėjimas	
77	<i>Pinus sylvestris</i>	Paprastoji pušis	38	P	2	Genėjimas	
78	<i>Pinus sylvestris</i>	Paprastoji pušis	29	P	2	Genėjimas	
79	<i>Pinus sylvestris</i>	Paprastoji pušis	46	P	2	Genėjimas	
80	<i>Pinus sylvestris</i>	Paprastoji pušis	70	P	2	Genėjimas	
81	<i>Fraxinus excelsior</i>	Paprastasis uosis	24	UO	4	Šalinimas	Sausa
82	<i>Pinus sylvestris</i>	Paprastoji pušis	37	P	2	Genėjimas	
83	<i>Pinus sylvestris</i>	Paprastoji pušis	23	P	4	Šalinimas	Sausa
84	<i>Pinus sylvestris</i>	Paprastoji pušis	40	P	2	Genėjimas	
85	<i>Pinus sylvestris</i>	Paprastoji pušis	57	P	2	Genėjimas	
86	<i>Pinus sylvestris</i>	Paprastoji pušis	34	P	2	Genėjimas	
87	<i>Pinus sylvestris</i>	Paprastoji pušis	36	P	2	Genėjimas	
88	<i>Pinus sylvestris</i>	Paprastoji pušis	21	P	2	Genėjimas	
89	<i>Pinus sylvestris</i>	Paprastoji pušis	30	P	2	Genėjimas	
90	<i>Pinus sylvestris</i>	Paprastoji pušis	26	P	2	Genėjimas	
91	<i>Pinus sylvestris</i>	Paprastoji pušis	27	P	2	Genėjimas	

Dokumento žymuo	Lapas	Lapų	Laida
VP19.114-00-PP -ŽIL	6	10	0

92	<i>Pinus sylvestris</i>	Paprastoji pušis	24	P	2	Genėjimas	
93	<i>Pinus sylvestris</i>	Paprastoji pušis	27	P	2	Genėjimas	
94	<i>Pinus sylvestris</i>	Paprastoji pušis	25	P	2	Genėjimas	
95	<i>Pinus sylvestris</i>	Paprastoji pušis	26	P	2	Genėjimas	
96	<i>Pinus sylvestris</i>	Paprastoji pušis	39	P	2	Genėjimas	
97	<i>Pinus sylvestris</i>	Paprastoji pušis	33	P	2	Genėjimas	
98	<i>Pinus sylvestris</i>	Paprastoji pušis	43	P	2	Genėjimas	
99	<i>Pinus sylvestris</i>	Paprastoji pušis	32	P	2	Genėjimas	
100	<i>Pinus sylvestris</i>	Paprastoji pušis	25	P	2	Genėjimas	
101	<i>Pinus sylvestris</i>	Paprastoji pušis	35	P	2	Genėjimas	
102	<i>Pinus sylvestris</i>	Paprastoji pušis	28	P	2	Genėjimas	
103	<i>Pinus sylvestris</i>	Paprastoji pušis	22	P	2	Genėjimas	
104		Vaismedis	8	VS	2	Genėjimas	
105	<i>Pinus sylvestris</i>	Paprastoji pušis	18	P	4	Šalinimas	Sausa
106	<i>Pinus sylvestris</i>	Paprastoji pušis	31	P	2	Genėjimas	
107	<i>Pinus sylvestris</i>	Paprastoji pušis	19	P	4	Šalinimas	Sausa
108	<i>Pinus sylvestris</i>	Paprastoji pušis	30	P	2	Genėjimas	
109	<i>Pinus sylvestris</i>	Paprastoji pušis	30	P	2	Genėjimas	
110	<i>Pinus sylvestris</i>	Paprastoji pušis	43	P	2	Genėjimas	
111	<i>Pinus sylvestris</i>	Paprastoji pušis	45	P	2	Genėjimas	
112	<i>Pinus sylvestris</i>	Paprastoji pušis	30	P	2	Genėjimas	
113	<i>Pinus sylvestris</i>	Paprastoji pušis	24	P	2	Genėjimas	
114	<i>Pinus sylvestris</i>	Paprastoji pušis	33	P	2	Genėjimas	
115	<i>Pinus sylvestris</i>	Paprastoji pušis	33	P	2	Genėjimas	
116	<i>Pinus sylvestris</i>	Paprastoji pušis	35	P	2	Genėjimas	
117	<i>Pinus sylvestris</i>	Paprastoji pušis	30	P	4	Šalinimas	Sausa
118	<i>Pinus sylvestris</i>	Paprastoji pušis	26	P	4	Šalinimas	Sausa
119	<i>Pinus sylvestris</i>	Paprastoji pušis	33	P	2	Genėjimas	
120	<i>Pinus sylvestris</i>	Paprastoji pušis	28	P	2	Genėjimas	
121	<i>Pinus sylvestris</i>	Paprastoji pušis	34	P	2	Genėjimas	
122	<i>Pinus sylvestris</i>	Paprastoji pušis	32	P	2	Genėjimas	
123	<i>Pinus sylvestris</i>	Paprastoji pušis	50	P	2	Genėjimas	
124	<i>Pinus sylvestris</i>	Paprastoji pušis	28	P	2	Genėjimas	
125	<i>Pinus sylvestris</i>	Paprastoji pušis	36	P	2	Genėjimas	
126	<i>Pinus sylvestris</i>	Paprastoji pušis	37	P	2	Genėjimas	
127	<i>Pinus sylvestris</i>	Paprastoji pušis	29	P	2	Genėjimas	
128	<i>Pinus sylvestris</i>	Paprastoji pušis	34	P	2	Genėjimas	
129	<i>Tilia cordata</i>	Mažalapė liepa	12	L	2	Genėjimas	
130	<i>Pinus sylvestris</i>	Paprastoji pušis	50	P	2	Genėjimas	
131	<i>Pinus sylvestris</i>	Paprastoji pušis	49	P	2	Genėjimas	
132	<i>Pinus sylvestris</i>	Paprastoji pušis	25	P	2	Genėjimas	
133	<i>Pinus sylvestris</i>	Paprastoji pušis	34	P	2	Genėjimas	
134	<i>Pinus sylvestris</i>	Paprastoji pušis	36	P	2	Genėjimas	
135		Vaismedis	8	VS	2	Genėjimas	
136	<i>Pinus sylvestris</i>	Paprastoji pušis	33	P	2	Genėjimas	
137	<i>Pinus sylvestris</i>	Paprastoji pušis	45	P	2	Genėjimas	

Dokumento žymuo	Lapas	Lapų	Laida
VP19.114-00-PP -ŽIL	7	10	0

138	<i>Pinus sylvestris</i>	Paprastoji pušis	47	P	2	Genėjimas	
139	<i>Pinus sylvestris</i>	Paprastoji pušis	42	P	2	Genėjimas	
140	<i>Betula pendula</i>	Karpotasis beržas	13	B	3	Genėjimas	
141	<i>Pinus sylvestris</i>	Paprastoji pušis	55	P	2	Genėjimas	
142	<i>Betula pendula</i>	Karpotasis beržas	62	B	2	Genėjimas	
143	<i>Pinus sylvestris</i>	Paprastoji pušis	40	P	2	Genėjimas	
144	<i>Pinus sylvestris</i>	Paprastoji pušis	37	P	2	Genėjimas	
145	<i>Pinus sylvestris</i>	Paprastoji pušis	60	P	2	Genėjimas	
146	<i>Pinus sylvestris</i>	Paprastoji pušis	36	P	2	Genėjimas	
147	<i>Salix caprea</i>	Blindė	14;18;24	BL	2	Genėjimas	
148	<i>Pinus sylvestris</i>	Paprastoji pušis	45	P	2	Genėjimas	
149	<i>Pinus sylvestris</i>	Paprastoji pušis	31	P	2	Genėjimas	
150	<i>Pinus sylvestris</i>	Paprastoji pušis	39	P	2	Genėjimas	
151	<i>Pinus sylvestris</i>	Paprastoji pušis	33	P	2	Genėjimas	
152	<i>Pinus sylvestris</i>	Paprastoji pušis	35	P	2	Genėjimas	
153	<i>Pinus sylvestris</i>	Paprastoji pušis	13	P	4	Šalinimas	Sausa
154		Vaismedis	8;10;18	VS	2	Genėjimas	
155	<i>Pinus sylvestris</i>	Paprastoji pušis	28	P	2	Genėjimas	
156	<i>Pinus sylvestris</i>	Paprastoji pušis	18	P	4	Šalinimas	Sausa
157	<i>Pinus sylvestris</i>	Paprastoji pušis	44	P	2	Genėjimas	
158	<i>Pinus sylvestris</i>	Paprastoji pušis	41	P	2	Genėjimas	
Būklės vertinimo balais paaiškinimas: 1-gera; 2- vidutinė; 3- patenkinama; 4- žuves.							

Dokumento žymuo	Lapas	Lapų	Laida
	8	10	0

VP19.114-00-PP -ŽIL

ŽELDINIŲ VERTINIMO METODIKA

Vertinimas atliktas 2020 metų liepos mėnesį. Teritorija suskirstyta į dalis. Tyrimo metu vadovautasi Želdynų įstatymu. Tyrimas atliktas, vadovaujantis Želdynų ir želdinių inventorizavimo ir apskaitos taisyklėmis (2008, sausio 8 d. Nr. D1-5):

Želdyno pavadinimas- Viešosios erdvės ties S. Žukausko 21,22,23 namais, Vilniaus mieste esantys želdiniai.

Lentelės skilčių paaiškinimas:

skiltis: NR. PLANE- tai medžio, krūmo, lijanos ar krūmų masyvo numeris nurodantis želdinių vietą plane ir sutampantis su inventorizacinėje lentelėje pažymėtu numeriu.

skiltys:LIETUVIŠKAS PAVADINIMAS; LOTYNIŠKAS PAVADINIMAS- tai įrašomi inventorizuojamų medžių, krūmų, lianų rūšių pavadinimai (pagal knygą: Gudžinskas Z., Lietuvos induočiai augalai. Vilnius, 1999). Medžių, krūmų, lianų kultivarų pavadinimai (formas) rašomi originalo kalba lotyniškais raidėmis tarp apostrofų, didžiąja raide, pvz., paprastasis ąžuolas 'Fastigiata'.

Skiltis: ŽYMĖJIMO KODAS PLANE- tai želdiniui priskirtas kodas pagal rūšies pavadinimą.

skiltis: DIAMETRAS- tai įrašomas medžių ir medžių išaugusių krūmų, skersmuo. Jis matuojamas 1,3 m aukštyje ne žemesniems kaip 1,5 m medžiams. Skersmuo matuojamas žerglėmis ar kitais prietaisais;

skiltis: BŪKLĖ BALAIS tai želdinio būklės įvertinimas pagal sekančius nurodomus kriterijus.

Medžių būklė:

1 balas- gera – tai, kai medžiai sveiki, normaliai išsivystę, lapija (spygliai) tanki, vienodai išsidėsčiusi, lapai ir spygliai normalaus dydžio ir spalvos, ligų ir kenkėjų požymių, žaizdų, stiebo ir skeletinių šakų pažeidimų, drevių nėra;

2 balai- patenkinama –tai, kai medžiai sveiki, bet ūglių prieaugis nedidelis, mažesnis sulapojimas, laja netolygiai išsivysčiusi, stiebas su nedideliais mechaniniais ir kenkėjų pažeidimais, nedidelėmis drevėmis;

3 balai- nepatenkinama – medžiai akivaizdžiai nusilpę, stelbiami kitų medžių, stipriai pažeisti ligų ar kenkėjų, laja silpnai išsivysčiusi, yra džiūstančių ir nudžiūvusių skeletinių šakų, ūglių prieaugis nedidelis arba jo visai nėra, medžiai sausaviršūniai, stiebai yra pažeisti mechaniškai, juose yra didelių drevių arba mažose drevėse matomas medienos suminkštėjimas ir išretėjimas, pakeltos medžio šaknys;

4 balai- bloga – tai, kai žaliuoja mažiau kaip 50 proc. lajos, išpuvę daugiau kaip 40 proc. kamieno (puvinys gali būti nematomas, bet pastebimas nupjovus medį).

Jei vertinamo medžio būklę inventorizacijos metu veikia keli veiksniai, pvz., jis genėtas, užpultas kenkėjų, pažeistas ir jo kamienas, tokiu atveju į lentelę įrašomas blogiausios būklės (pažeidimo) balas pagal bet kurį iš paminėtų kriterijų.

Visais atvejais būklė vertinama vizualiai, želdinius lyginant su sąlygiškai sveikais želdiniais. Jei vertinamo medžio būklę inventorizacijos metu veikia keli veiksniai, pvz., jis genėtas, užpultas kenkėjų, pažeistas ir jo kamienas, tokiu atveju į lentelę įrašomas blogiausios būklės balas (pvz., jei genėjimo intensyvumo laipsnis yra 2 balai, defoliacija – 1 balas, o kamieno mechaninis pažeidimas – 3 balai, tai bendra medžio būklė vertinama 3 balais).

Dokumento žymuo	Lapas	Lapų	Laida
VP19.114-00-PP -ŽIL	9	10	0

Krūmų, krūmokšnių, lianų ir puskrūmių būklė:

1 balas- gera – tai, kai krūmai, krūmokšniai, lianos ir puskrūmiai normaliai išsivystę, sveiki, lapija tanki per visą krūmo aukštį, sausų ir džiūstančių šakų nėra. Lapų dydis ir spalva normali. Ligų kenkėjų ir mechaninių pažeidimų nėra;

2 balai- patenkinama – tai, kai krūmai, krūmokšniai, lianos ir puskrūmiai sveiki, bet augimas sulėtintas, yra džiūstančių ūglių ir šakų, silpnesnis sulapojimas, forma neretai asimetriška, pakenkti mechaniškai ir kenkėjų, stiebas iš apačios iš dalies apnuogintas;

3 balai- nepatenkinama – tai, kai krūmai, krūmokšniai, lianos ir puskrūmiai peraugę, seni, nusilpę, silpnai sulapoję, lapija reta, lapai smulkūs, yra išdžiūvusių šakų, stipriai pažeisti mechaniškai ir ligų;

4 balai- bloga – tai, kai žaliuoja mažiau kaip 50 proc. stiebų, šakų.

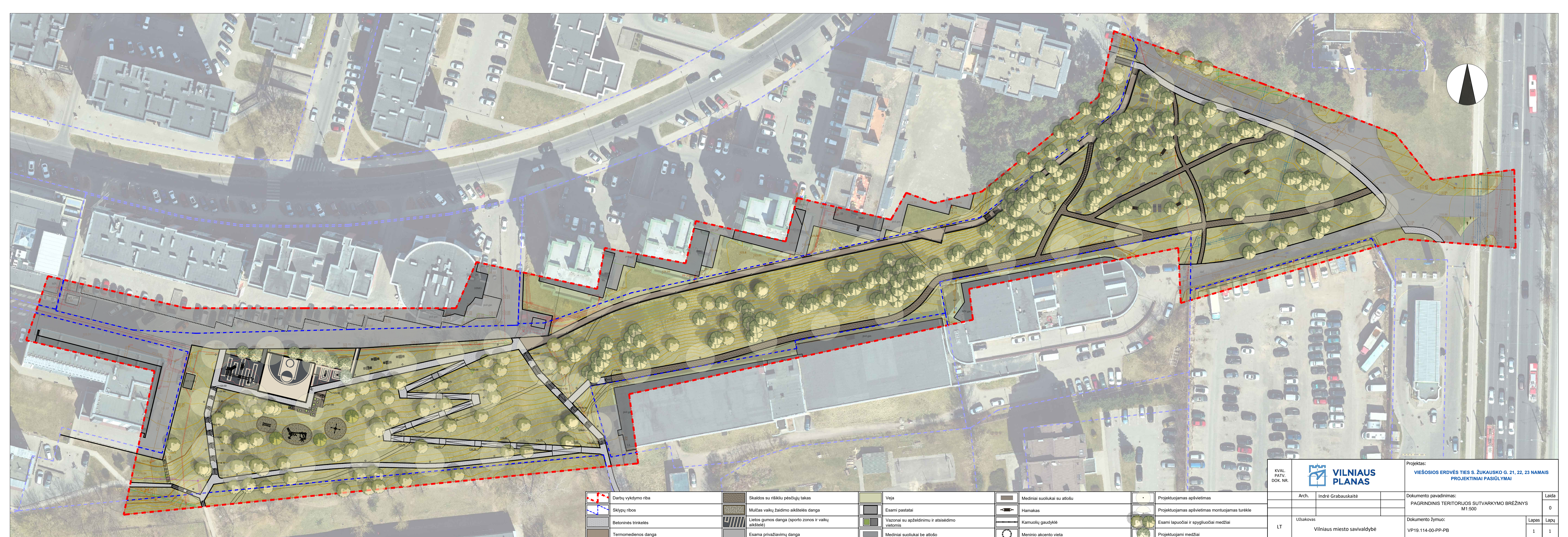
skiltis: TVARKYMO PRIEMONĖS – tai įrašomos reikalingos tvarkymo priemonės želdiniams, atsižvelgiant į jų jau esamą būklę ir būsimą, po tam tikrų projektinių sprendimų įgyvendinimo.

Skiltis: PASTABOS- tai papildoma svarbi informacija apie inventorizuojamus želdinius.

Gali būti įrašoma:

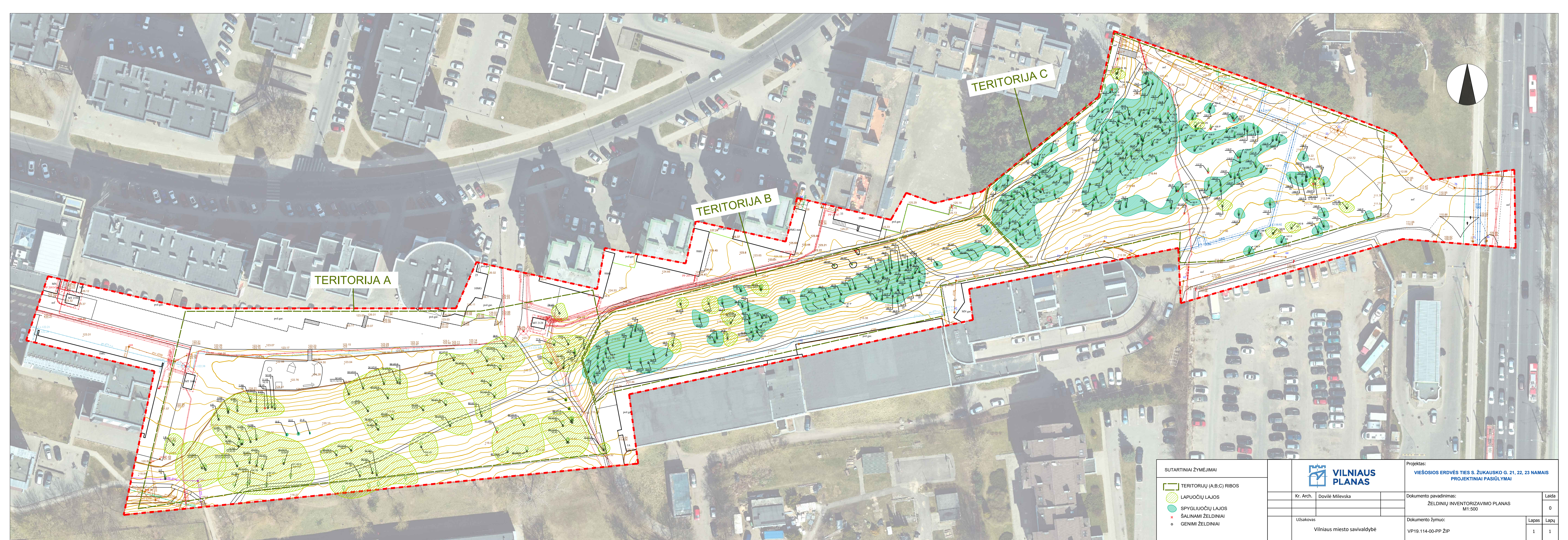
1. atstumai tarp medžių ir krūmų eilėse ir tarp eilių, pvz., eilė, kas 2 m; 2 eilės, 4 x 4 m;
2. komentarai apie įdomesnius medžius ar krūmus, pvz., 10 kamienų; viršūnėje – „raganų šluota“;
3. komentarai apie gyvatvores, medžių ir krūmų eiles, pavienių medžių ir krūmų formavimą, pvz., karpoma gyvatvorė;
4. komentarai apie patenkinamos ir blogos būklės želdinius, pvz., nulaužta medžio viršūnė; nustelbtas; džiūsta; lapai užpulti miltligės ir pan.;
5. amžius;

Dokumento žymuo	Lapas	Lapų	Laida
VP19.114-00-PP -ŽIL	10	10	0



	Darbų vykdymo riba		Skaldos su riskliu pėsčiųjų takas		Veja		Mediniai suoliukai su atlošu		Projektuojamas apšvietimas
	Sklypų ribos		Mulčas vaikų žaidimo aikštelės danga		Esami pastatai		Hamakas		Projektuojamas apšvietimas montuojamas turėkle
	Betoninės trinkelės		Lietos gumos danga (sporto zonos ir vaikų aikštelė)		Vazonai su apželdinimu ir atsisėdimo vietomis		Kamuolių gaudyklė		Esami lapuočiai ir spygliuočiai medžiai
	Termomedienos danga		Esama privažiavimų danga		Mediniai suoliukai be atlošo		Meninio akcento vieta		Projektuojami medžiai

KVAL. PATV. DOK. NR.	VILNIAUS PLANAS	Projektas: VIŠIOSIOS ERDVĖS TIES S. ŽUKAUSKO G. 21, 22, 23 NAMAIS PROJEKTIJINIAI PASIŪLYMAI	
		Arch. Indrė Grabauskaitė	Dokumento pavadinimas: PAGRINDINIS TERITORIJOS SUTVARKYMO BRĖŽINYS M1:500
LT	Užsakovas Vilniaus miesto savivaldybė	Dokumento žymuo: VP19.114-00-PP-PB	Laida 0 Lapas 1 Lapų 1



TERITORIJA A

TERITORIJA B

TERITORIJA C

SUTARTINIAI ŽYMĖJIMAI		VILNIUS PLANAS		Projektas: VIŠŠIOSIOS ERDVĖS TIES S. ŽUKAUSKO G. 21, 22, 23 NAMAIS PROJEKCTINIAI PASIŪLYMAI	
<ul style="list-style-type: none"> TERITORIJŲ (A,B,C) RIBOS LAPUOČIŲ LAJOS SPYGLIUOČIŲ LAJOS x ŠALINAMI ŽELDINIAI o GENIMI ŽELDINIAI 	Kr. Arch.	Dovilė Milevska	Dokumento pavadinimas:	ŽELDINIŲ INVENTORIZAVIMO PLANAS M1:500	
	Užsakovas		Dokumento žymuo:	Lapa	Lapų
	Vilniaus miesto savivaldybė		VP19.114-00-PP ŽIP	1	1