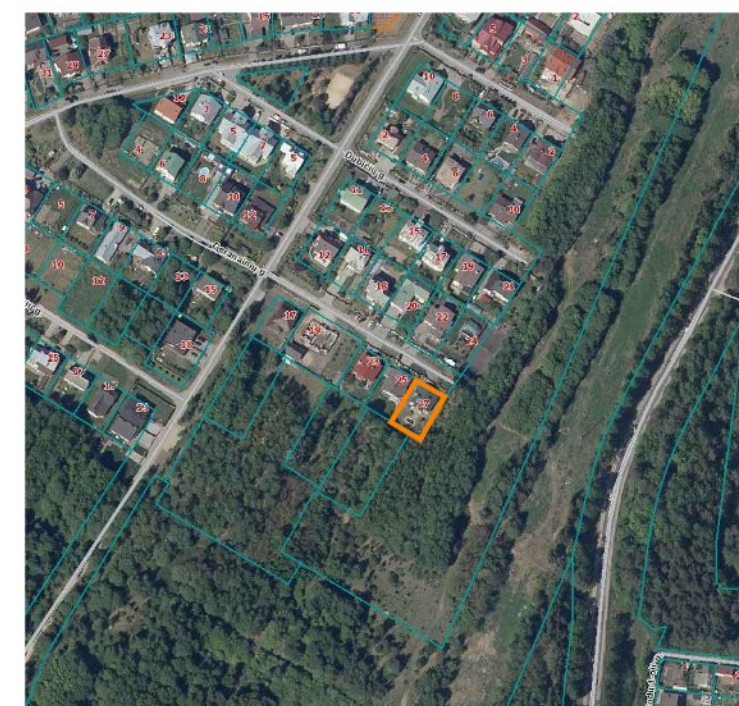


Sklypo (jo dalies) Nr.	Sklypo (jo dalies) plotas, m ²	Teritorijos naudojimo tipas	Žemės naudojimo paskirtis	Žemės naudojimo būdai	Privalomieji teritorijos naudojimo reikalavimai					Papildomi teritorijos naudojimo reikalavimai							
					Leistinis pastatų aukštis nuo žemės paviršiaus, m	Leistinis pastatų aukštis, m	Užstatymo tankis, %	Užstatymo tūrio rodiklis	Užstatymo intensyvumas	Užstatymo tipas	Galimi žemės sklypų dydžiai	Priklausomųjų želdynų ir želdinių teritorijų dalys, %	Servitutai	Pastatų aukštų skaičius	Statinų paskirtys	Kiti reikalavimai	
1	667 (A+B)	GV	Kita	Vienbučių ir dvibučių gyvenamųjų pastatų teritorijos (G1)	≤10	≤223,00	≤ 33	-	≤ 0,40	Sodybinis (su)	-	-	≥25	-	≤ 2	Vienas vienbutis arba dvibutis gyvenamasis namas su priklausiniais	Aerodromo apsaugos zonos (III skyrius, pirmasis skirsnis) Elektros tinklų apsaugos zonos (III skyrius, ketvirtasis skirsnis) Skirstomųjų dujotiekių apsaugos zonos (III skyrius, šeštasis skirsnis) Vandens tiekimo ir nuotekų, paviršinių nuotekų tvarkymo infrastruktūros apsaugos zonos (III skyrius, dešimtas skirsnis) Požeminio vandens vandenviečių apsaugos zonos (VI skyrius, vienuiktasis skirsnis)
A	600 (esamas pirminis sklypas)	GV	Kita	Vienbučių ir dvibučių gyvenamųjų pastatų teritorijos (G1)												Vienas vienbutis arba dvibutis gyvenamasis namas su priklausiniais	Aerodromo apsaugos zonos (III skyrius, pirmasis skirsnis) Elektros tinklų apsaugos zonos (III skyrius, ketvirtasis skirsnis) Skirstomųjų dujotiekių apsaugos zonos (III skyrius, šeštasis skirsnis) Vandens tiekimo ir nuotekų, paviršinių nuotekų tvarkymo infrastruktūros apsaugos zonos (III skyrius, dešimtas skirsnis) Požeminio vandens vandenviečių apsaugos zonos (VI skyrius, vienuiktasis skirsnis) Reglamentai nustatyti bendri sklypai Nr. 1, sujungus sklypą Nr. A su sklypu Nr. B.
B	67 (prijungiama įsiterpusi žemė)	GV	Kita	Vienbučių ir dvibučių gyvenamųjų pastatų teritorijos (G1)												Vienas vienbutis arba dvibutis gyvenamasis namas su priklausiniais	Aerodromo apsaugos zonos (III skyrius, pirmasis skirsnis) Elektros tinklų apsaugos zonos (III skyrius, ketvirtasis skirsnis) Skirstomųjų dujotiekių apsaugos zonos (III skyrius, šeštasis skirsnis) Vandens tiekimo ir nuotekų, paviršinių nuotekų tvarkymo infrastruktūros apsaugos zonos (III skyrius, dešimtas skirsnis) Požeminio vandens vandenviečių apsaugos zonos (VI skyrius, vienuiktasis skirsnis) Reglamentai nustatyti bendri sklypai Nr. 1, sujungus sklypą Nr. A su sklypu Nr. B.



PLANUOJAMA TERITORIJA

1 2000 sklypo numeris sklypo plotas, m²

T	1	2	T - Teritorijos naudojimo tipas
3	4	1. Žemės naudojimo būdas (būdai)	
5	6	2. Leistinas pastato aukštis (metrais)	
a	b	3. Leistinas žemės sklypo užstatymo tankis	
c		4. Leistinas žemės sklypo užstatymo intensyvumas	
		5. Užstatymo tipas	
		6. Priklausomųjų želdynų ir želdynų teritorijų dalys, %	
		a. Leistina pastatų aukštų skaičius	
		b. Leistina pastatų aukščio altitudė, m	
		c. Sąlyginis didžiausias nelaidžių dangų kiekis sklype (%)	

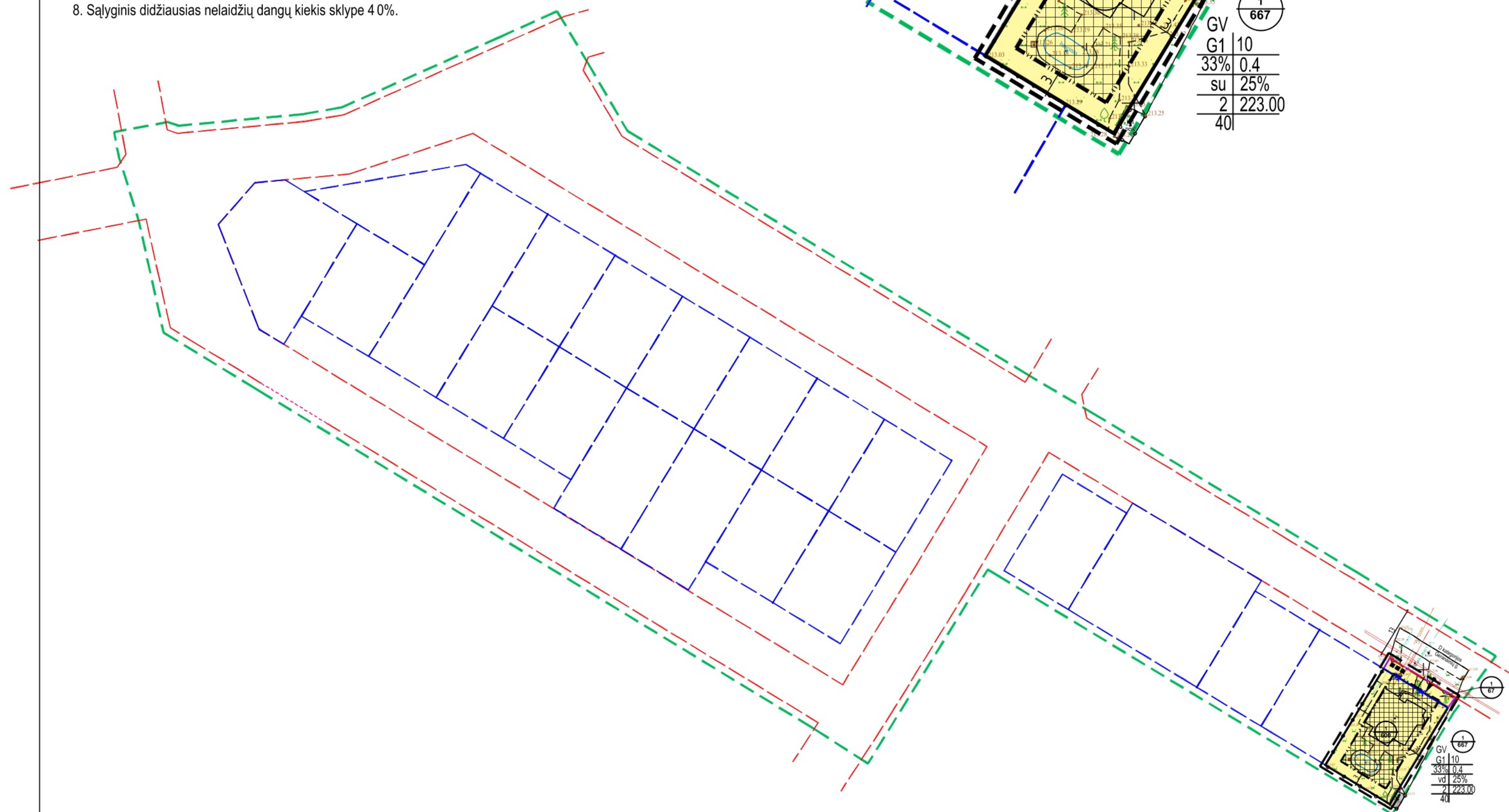
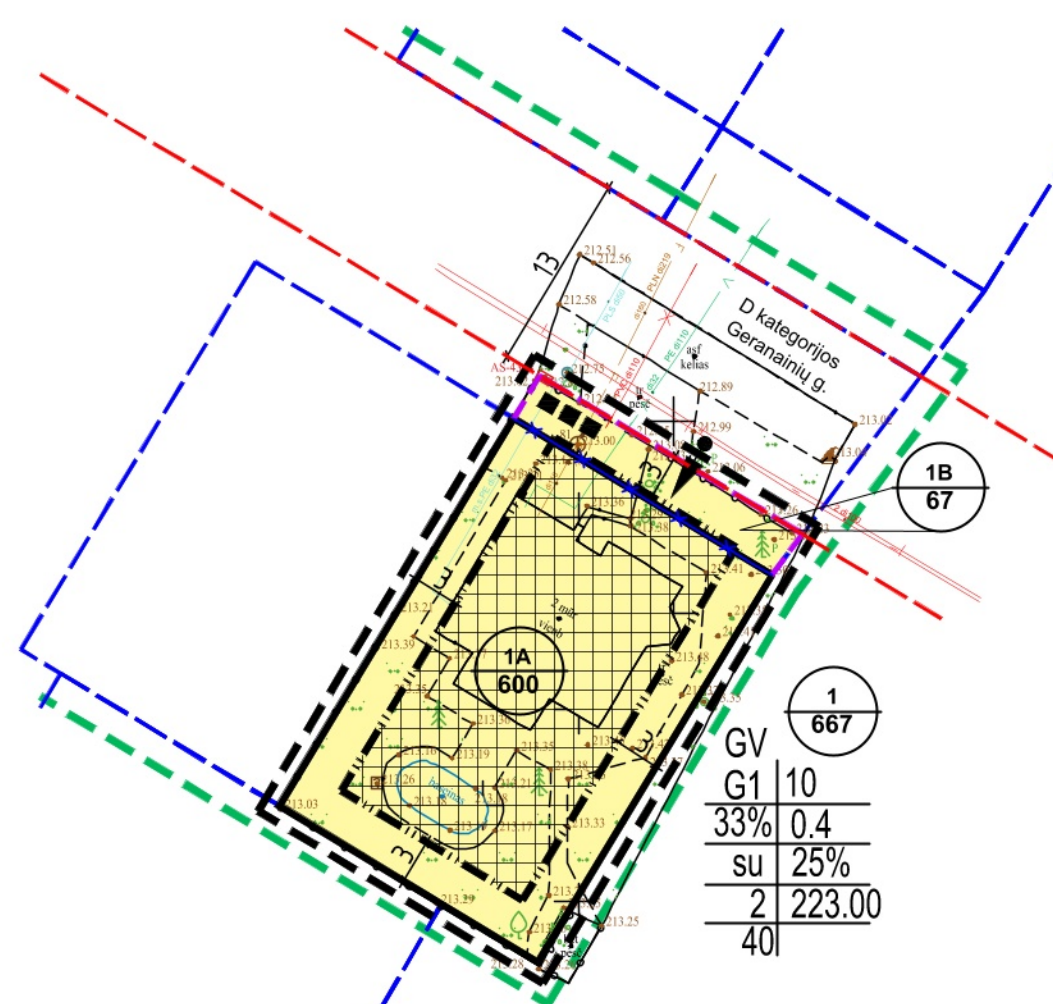
G1 VIENBUČIŲ IR DVIBUČIŲ GYVENAMŲJŲ PASTATŲ TERITORIJOS

SUTARTINIAI ŽENKLAI, REGLAMENTAI, EKSPLIKACIJA:

- DETALIOJO PLANO KOREGAVIMO RIBA (Planuojama teritorija)
- NAGRINĖJAMA TERITORIJA
- KAIMYNIŲ SKLYPŲ RIBOS
- ESAMŲ SKLYPŲ RIBOS
- PLANUOJAMŲ SKLYPŲ RIBOS
- NAIKINAMOS SKLYPŲ RIBOS
- PRIJUNGIAMA SKLYPO DALIS
- STATYBOS ZONOS RIBA
- UŽSTATYMO ZONA
- GATVĖS RAUDONOSIOS LINIJOS
- ĮVAŽIAVIMAS/ISVAŽIAVIMAS
- ATLIEKŲ RŪŠIAVIMO VIETA

PASTABOS:

1. Detaliojo plano koregavimo tikslas: koreguoti Vilniaus miesto savivaldybės administracijos direktoriaus 2005 m. birželio 15 d. įsakymu Nr. 30-983 „Dėl sklypo Geranainių gatvėje detaliojo plano tvirtinimo“ patvirtinto detaliojo plano (registro Nr. T00057314) sprendinius sklype Geranainių g. 27 (kadastr. Nr. 0101/0078:299). Nekeičiant sklypo Geranainių g. 27 (kadastr. Nr. 0101/0078:299) pagrindinės naudojimo paskirties ir naudojimo būdo pakoreguoti gatvių raudonąsias linijas, pakoregavus gatvių raudonąsias linijas prie sklypo Geranainių g. 27 (kadastr. Nr. 0101/0078:299) prijungti įsiterpusios valstybinės žemės plotą pakeičiant šio sklypo plotą ir ribas bei nustatyti teritorijos naudojimo reglamentą vadovaujantis Vilniaus miesto savivaldybės teritorijos bendrojo plano sprendiniais.
2. Kitos paskirties, vienbučių ir dvibučių gyvenamųjų pastatų teritorijos žemės sklypuose nustatomas užstatymo tipas - (su) sodybinis (pagal Teritorijų planavimo erdvinį duomenų specifikacijoje pateiktą teritorijos užstatymo tipo klasifikatorių). Pagal Vilniaus miesto savivaldybės teritorijos bendrojo plano sprendinius tai atitinka vienbučio-dvibučio užstatymo tipo reikalavimus. Viename sklype gali būti statomas vienas vienbutis arba dvibutis gyvenamasis namas su priklausiniais.
3. Rengiant statinių techninius projektus užtikrinti "Gaisrinės saugos pagrindinius reikalavimus" (Priešgaisrinės apsaugos ir gelbėjimo departamento prie VRM direktoriaus 2010-12-07, įsakymas Nr.1-338); vadovautis "Lauko gaisrinio vandentiekio tinklų ir statinių projektavimo ir įrengimo taisyklėmis" (Priešgaisrinės apsaugos ir gelbėjimo departamento prie VRM direktoriaus 2007-02-22, įsakymas Nr.1-66).
4. Reikalavimai statinių statybai iki 3 m atstumu nuo sklypo ribos nustatyti STR 1.05.01:2017 "Statybą leidžiantys dokumentai. Statybos užbaigimas. Statybos sustabdymas. Savavališkos statybos padarinių šalinimas. Statybos pagal neteisėtai išduotą statybą leidžiantys dokumentą padarinių šalinimas" 7 priedo 4 punkte.
5. Normatyvinis automobilių stovėjimo skaičius numatomas sklypo ribose vadovaujantis STR 2.06.04:2014 "Gatvės ir vietinės reikšmės keliai. Bendrieji reikalavimai" reikalavimais ir tikslinamas techninio projekto stadijoje.
6. Šildymo reglamentas - šildymo deginant gamtines dujas zona. Galimi alternatyvūs šildymo būdai (atsinaujinančios energijos).
7. Vadovaujantis Lietuvos Respublikos Vyriausybės 2008 m. kovo 12 d. nutarimo „Dėl kriterijų pagal kuriuos medžiai ir krūmai, augantys ne miškų ūkio paskirties žemėje, priskiriami saugomiems, patvirtinimo ir medžių ir krūmų priskyrimo saugotiniams" Nr. 206 nuostatomis, žemės sklype esantys medžiai ir krūmai, kurie atitinka saugotinių medžių ir krūmų kriterijus, turi būti išsaugomi.
8. Sąlyginis didžiausias nelaidžių dangų kiekis sklype 40%.



Topografinis ir inžinerinis tinklų planų erdvinį duomenų teikimas tikrinti ir tvarkyti TISIS paslaugos sistemoje	Data	Suteiktas Nr.
	2023-03-29	TISIS1-20230320-019083

Kval. atest.	UAB "Idea urbana" Sporto g. 10, Vilnius, tel. 211 3331	Sklypo Geranainių gatvėje detaliojo plano sprendinių koregavimas sklype Geranainių g. 27 (kadastr. Nr. 0101/0078:299) inicijavimo sutarties pagrindu
A2006	2023-10	PAGRINDINIS BRĖŽINYS M 1:500
Etapas	INICIATORIUS: Fiziniai amenys	ŽYMUO DPK-23-16/K-VT-13-23-58
DPK		Lapas Lapų 01 01