

III URBANLINE

Statinio projektuotojas: UAB „URBAN LINE“
Įmonės kodas: 300149157
Adresas: Liepkalnio g. 85, LT-02120 Vilnius
Tel. / el. p.: 8 699 19380 / info@urbanline.lt

STATYTOJAS: Vilniaus miesto savivaldybė
STATYTOJO ADRESAS: Konstitucijos pr. 3, LT-09601 Vilnius
UŽSAKOVAS: UAB „Palink“
UŽSAKOVO ADRESAS: Lentvario g. 33, LT-02241 Vilnius

SUTARTIES PAVADINIMAS: Papildomos eismo juostos Pilaitės prospekto atkarpoje ties sklypu nuo viešojo transporto sustojimo „Įsruties st.“ iki Papilėnų gatvės, šaligatvių Pilaitės prospekto atkarpoje ir Papilėnų gatvės atkarpoje, dviračių tako Pilaitės prospekto atkarpoje, keltuvų (pritaikant juos žmonių su negalia poreikiams) esamoje požeminėje perėjoje Pilaitės prospekte ir žemės sklypo (kad. Nr. 0101/0167:2090) eismo jungčių į Pilaitės prospektą (dvi eismo jungtys) ir į Papilėnų gatvę, Vilniuje, statybos projektas.

STATINIO PROJEKTO PAVADINIMAS: Pilaitės prospekto atkarpos ir Papilėnų gatvės atkarpos, Vilniaus m., kapitalinio remonto projektas

STATINIO PROJEKTO NUMERIS: UL-21-0087

STATINIO PROJEKTO ETAPAS: Statinio kapitalinio remonto techninis projektas

STATINIO PAVADINIMAS: 01 Susisieikimo komunikacijos: gatvės (Pilaitės pr.)
02 Susisieikimo komunikacijos: gatvės (Papilėnų g.)
03 Inžineriniai tinklai: nuotekų šalinimo tinklai (lietaus nuotekų tinklai)
04 Inžineriniai tinklai: elektros tinklai (gatvės apšvietimas)
05 Inžineriniai tinklai: elektros tinklai (keltuvų užmaitinimas)
06 Inžineriniai tinklai: nuotekų šalinimo tinklai (lietaus nuotekų tinklai požeminėje perėjoje)

STATINIO KATEGORIJA: 01 Ypatingasis statinys
02, 03, 06 Neypatingieji statiniai
04, 05 Nesudėtingieji statiniai, I grupė

STATINIO PROJEKTO DALIS: Projektiniai pasiūlymai

BYLOS ŽYMUO: PP

BYLOS LAIDOS ŽYMUO: 0

BYLOS IŠLEIDIMO DATA: 2021-07

Statytojas Tvirtinu

Projektuotojas ir pareigos	Parašas	Kvalifikaciją patvirtinančio dok. Nr.	Vardas Pavardė
UAB „URBAN LINE“ DIREKTORIUS			Vitalijus Aleksandrovas
STATINIO PROJEKTO VADOVAS		37326	Robertas Jautakis

STATINIO PROJEKTO DALIES BYLŲ SUDĖTIES ŽINIARAŠTIS

<i>Eil. Nr.</i>	<i>Bylos žymuo</i>	<i>Laida</i>	<i>Bylos pavadinimas</i>	<i>Pastabos</i>
1.	PP	0	Projektiniai pasiūlymai	

STATINIO PROJEKTO DALIES DOKUMENTŲ ŽINIARAŠTIS

TEKSTINIAI DOKUMENTAI

<i>Dokumento žymuo</i>	<i>Lapų sk.</i>	<i>Laida</i>	<i>Dokumento pavadinimas</i>	<i>Pastabos</i>	<i>Lapo Nr.</i>
-	1	0	Antraštinis lapas		1
UL-21-0087-XX-PP.PDŽ-01	1	0	Statinio projekto dalies bylų ir dokumentų sudėties žiniaraštis		2
UL-21-0087-XX-PP.AR-01	7	0	Aiškinaamasis raštas		3-9

GRAFINIAI DOKUMENTAI

<i>Dokumento žymuo</i>	<i>Lapų sk.</i>	<i>Laida</i>	<i>Dokumento pavadinimas</i>	<i>Pastabos</i>	<i>Lapo Nr.</i>
UL-21-0087-XX-PP.B-01	2	0	Dangų ir eismo organizavimo planas, M 1:500		10-11

PRIDEDAMIEJI DOKUMENTAI 1

<i>Dokumento žymuo</i>	<i>Lapų sk.</i>	<i>Laida</i>	<i>Dokumento pavadinimas</i>	<i>Pastabos</i>	<i>Lapo Nr.</i>
-	1	-	Priedamųjų dokumentų antraštinis lapas		12
-	3	-	Inžinerinio statinio projektinių pasiūlymų rengimo užduotis		13-15
-	4	-	Vilniaus miesto savivaldybės administracijos prisijungimo prie susisiekiimo komunikacijų sąlygos 2021-04-14 Nr. 21/829		16-19
-	3	-	Vilniaus miesto savivaldybės administracijos Inžinerinių statinių projektų ir projektinių pasiūlymų vertinimo darbo grupės pasitarimo protokolas, įvykęs 2021 m. liepos 23 d., Nr. A16-812/21(2.1.76E-INF)		20-22
-	7	-	Želdinių inventorizacija ir būklės įvertinimas		23-29

0	2021-07	Projektiniai pasiūlymai		
<i>Laida</i>	<i>Išleidimo data</i>	<i>Laidos statusas. Keitimo priežastis (jei taikoma)</i>		
<i>Kval. patv. dok. Nr.</i>	III URBANLINE		<i>Statinio projekto pavadinimas</i> PILAITĖS PROSPEKTO ATKARPOS IR PAPILĖNŲ GATVĖS ATKARPOS, VILNIAUS M., KAPITALINIO REMONTO PROJEKTAS	
	Liepkalnio g. 85, LT-02120 Vilnius; Tel. Nr.: 8 699 19380; Įmonės kodas: 300149157		<i>Statinio numeris ir pavadinimas</i> -	
37326	SPV	R. Jautakis		
			<i>Dokumento pavadinimas:</i> STATINIO PROJEKTO DALIES BYLŲ IR DOKUMENTŲ SUDĖTIES ŽINIARAŠTIS	<i>Laida</i> 0
LT	<i>Statytojas ir (arba) Užsakovas</i> VILNIAUS MIESTO SAVIVALDYBĖ / UAB „PALINK“		<i>Dokumento žymuo</i> UL-21-0087-XX-PP.PDŽ-01	<i>Lapas</i> 1
				<i>Lapų</i> 1

AIŠKINAMASIS RAŠTAS

IVADAS

Projektas parengtas, remiantis Vilniaus miesto savivaldybės administracijos patvirtinta Projektinių pasiūlymų rengimo užduotimi bei prisijungimo prie susisiekimo komunikacijų sąlygomis. Projektinių pasiūlymų rengimo pagrindas yra Susisiekimo komunikacijų ir jų inžinerinių tinklų projektavimo sutartis Nr. A326-/21(2.9.4.2E-INF) tarp Vilniaus miesto savivaldybės administracijos ir UAB „PALINK“ bei projektavimo darbų sutartis Nr. PT-SS-21-0018 tarp UAB „PALINK“ ir UAB „URBANLINE“.

Projekto pavadinimas – Pilaitės prospekto atkarpos ir Papilėnų gatvės atkarpos, Vilniaus m., kapitalinio remonto projektas;

Statinio projekto etapas – Statinio kapitalinio remonto techninis projektas.

Vadovaujantis Statybos įstatymo 6 str., 4 p. ir STR 1.04.04:2017 1 priedo reikalavimais, patvirtiname, kad projekto sprendiniai atitinka įstatymų, kitų teisės aktų, Projekto rengimo dokumentų, normatyvinių statybos techninių, normatyvinių statinio saugos ir paskirties dokumentų reikalavimus, nepažeidžia valstybės, neįgaliųjų integracijos, visuomenės ir trečiųjų asmenų interesų.

ESAMA SITUACIJA

Gatvės apibūdinimas

Vilnius – Lietuvos sostinė ir didžiausias šalies miestas, Vilniaus apskrities, rajono ir miesto savivaldybės centras. Įsikūręs šalies pietryčiuose, Neries ir Vilnios santakos. Vilnius yra arkivyskupijos centras, nuo 1579 m. – universitetinis miestas. Sostinėje veikia aukščiausios valdžios institucijos – Prezidentūra, Seimas, Vyriausybė, ministerijos, Aukščiausiasis ir Konstitucinis teismai, užsienio valstybių ambasados ir atstovybės, diplomatinės misijos, tarptautinių organizacijų atstovybės.

Šiame projekte nagrinėjamas Pilaitės prospektas ir Papilėnų gatvė, kuri yra Vilniaus miesto vakarinėje dalyje į vakarus nuo vakarinio aplinkkelio. Nagrinėjamos gatvės atkarpos ilgis – apie 0,5 km. Pilaitės prospekto tvarkymo pradžia – sankryža su Įsruties gatve, tvarkymo pabaiga – Papilėnų gatvės įvažiavimas į Pilaitės prospektą.

Gatvės aplinka nepilnai urbanizuota – abi nagrinėjamos gatvės atkarpos pusės užstatytos komercinės paskirties teritorijomis, automobilių saugojimo aikštelėmis, išduoti statybos leidimai komercinės paskirties pastatų statybai nagrinėjamos gatvės atkarpoje.

Esama Pilaitės prospekto gatvės kategorija – B. Važiuojamoji gatvės dalis – asfaltas, plotis kinta nuo 8,0 m iki 12,0 m. Gatvėje įrengti pėsčiųjų takai, dviračių takai, tačiau jų būklė prasta – plotis netenkina reikalavimų. Gatvė apšviesta, tačiau takų apšvietimo nėra.

Gatvės techninė būklė yra patenkinama: važiuojamosios dalies danga sąlyginai lygi, duobių nėra, plyšiai užtaisyti. Gatvėje yra lietaus nuotekų tinklai, paviršinis lietaus vanduo nuvedamas į miesto lietaus tinklus.

Analizuojamoje gatvėje pagrindinis triukšmo šaltinis yra automobilių ir kitų transporto priemonių skleidžiamas garsas.

Gatvės zonoje yra tokie inžineriniai tinklai: lietaus nuotekų tinklai, vandentiekio tinklai, buitinių nuotekų tinklai, gatvės apšvietimo tinklai, elektroninių ryšių tinklai.

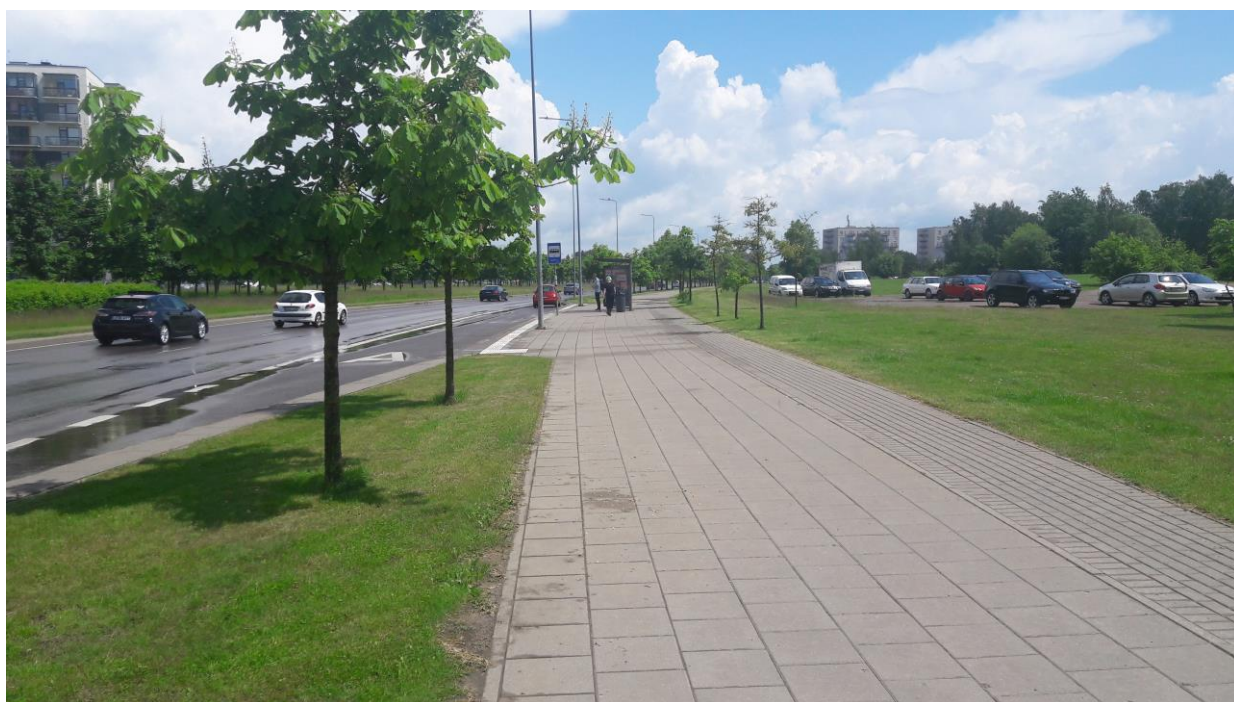
0	2021-07	Projektiniai pasiūlymai		
Laida	Išleidimo data	Laidos statusas. Keitimo priežastis (jei taikoma)		
Kval. patv. dok. Nr.	III URBANLINE Liepkalnio g. 85, LT-02120 Vilnius; Tel. Nr.: 8 699 19380; Įmonės kodas: 300149157			Statinio projekto pavadinimas
				PILAITĖS PROSPEKTO ATKARPOS IR PAPILĖNŲ GATVĖS ATKARPOS, VILNIAUS M., KAPITALINIO REMONTO PROJEKTAS
				Statinio numeris ir pavadinimas
37326	SPV	R. Jautakis		-
				Dokumento pavadinimas:
				AIŠKINAMASIS RAŠTAS
LT	Statytojas ir (arba) Užsakovas			Dokumento žymuo
	VILNIAUS MIESTO SAVIVALDYBĖ / UAB „PALINK“			UL-21-0087-XX-PP.AR-01
			Lapas	Lapų
			1	7

SITUACIJOS SCHEMA



REMONTUOJAMA ATKARPA

1 pav. Situacijos schema



2 pav. Esama gatvės infrastruktūros būklė

Žymuo:

UL-21-0087-XX-PP.AR-01

Lapas	Lapų	Laida
2	7	0



3 pav. Esama situacija Įsruties stotelėje

PLANAVIMO DOKUMENTŲ ANALIZĖ

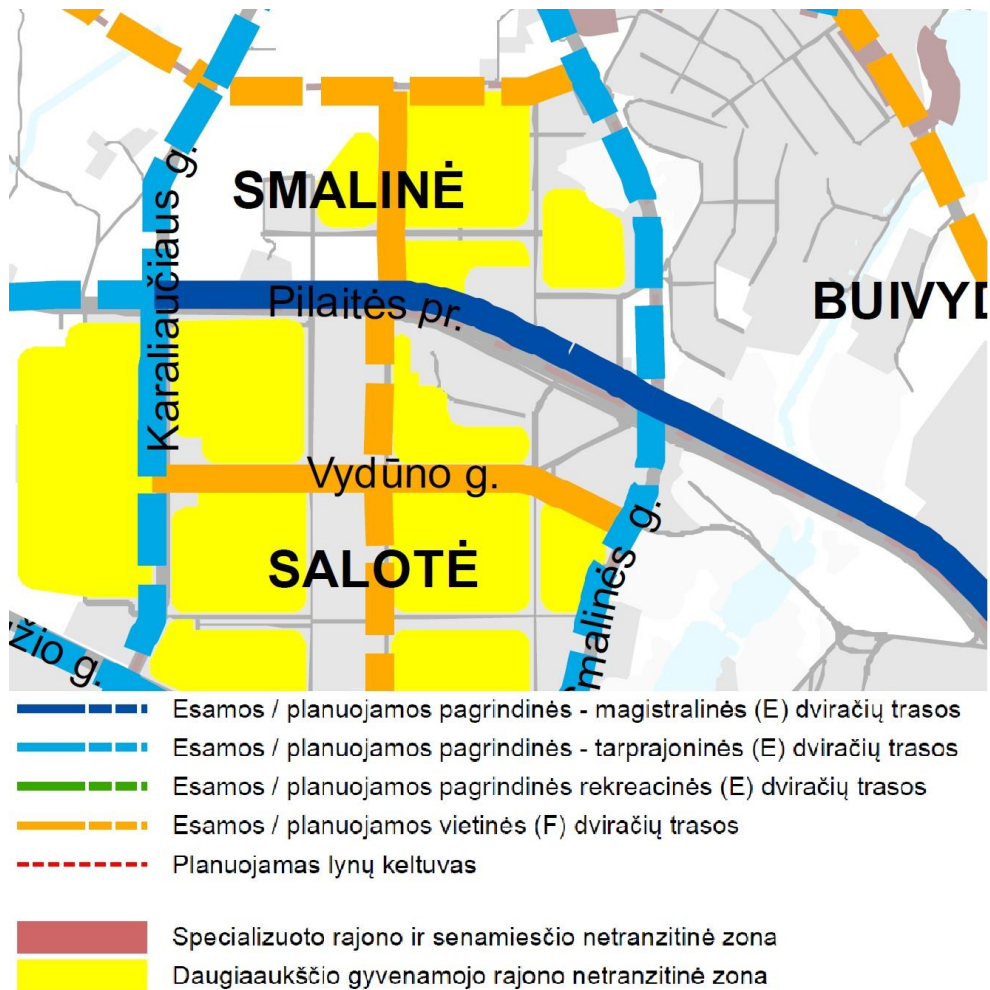


4 pav. Ištrauka iš Vilniaus miesto savivaldybės teritorijos bendrojo plano „Pagrindinis brėžinys“

Žymuo: UL-21-0087-XX-PP.AR-01	Lapas	Lapų	Laida
	3	7	0

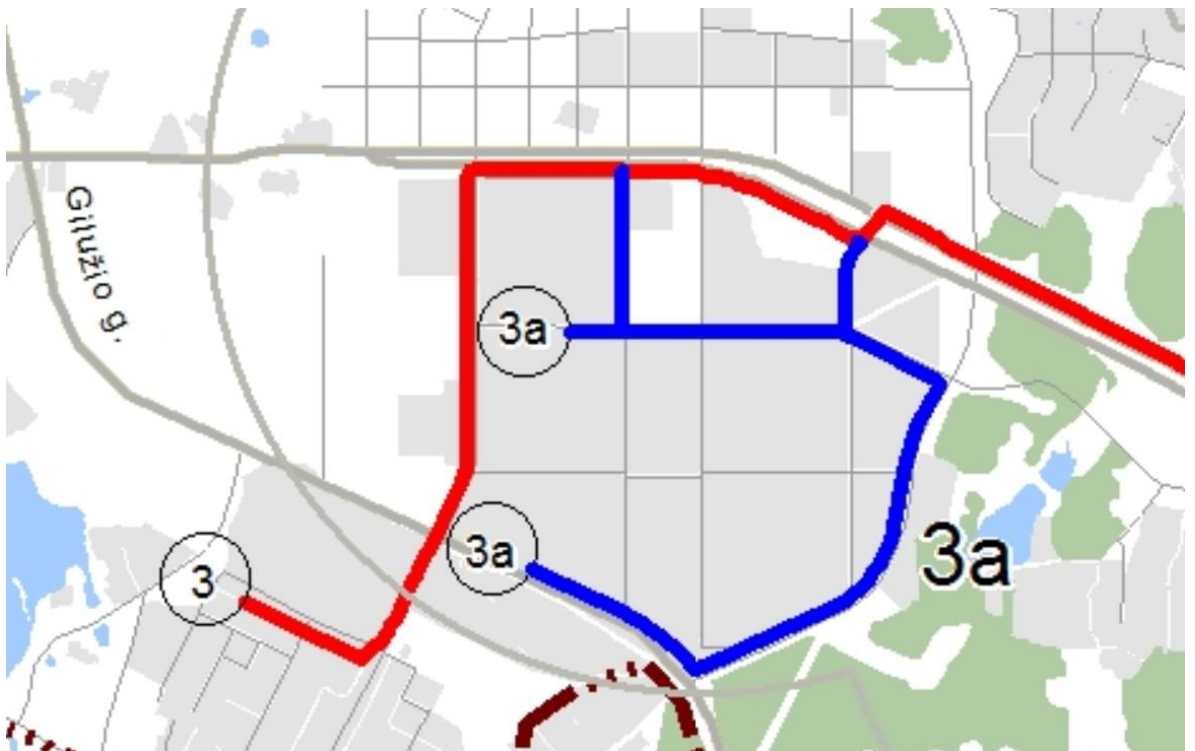


5 pav. Ištrauka iš Vilniaus miesto savivaldybės teritorijos bendrojo plano „Susisiekimo infrastruktūra. Susisiekimo infrastruktūros plėtros iki 2030 m. ir susisiekimo sistemos aptarnaujančios infrastruktūros schema“

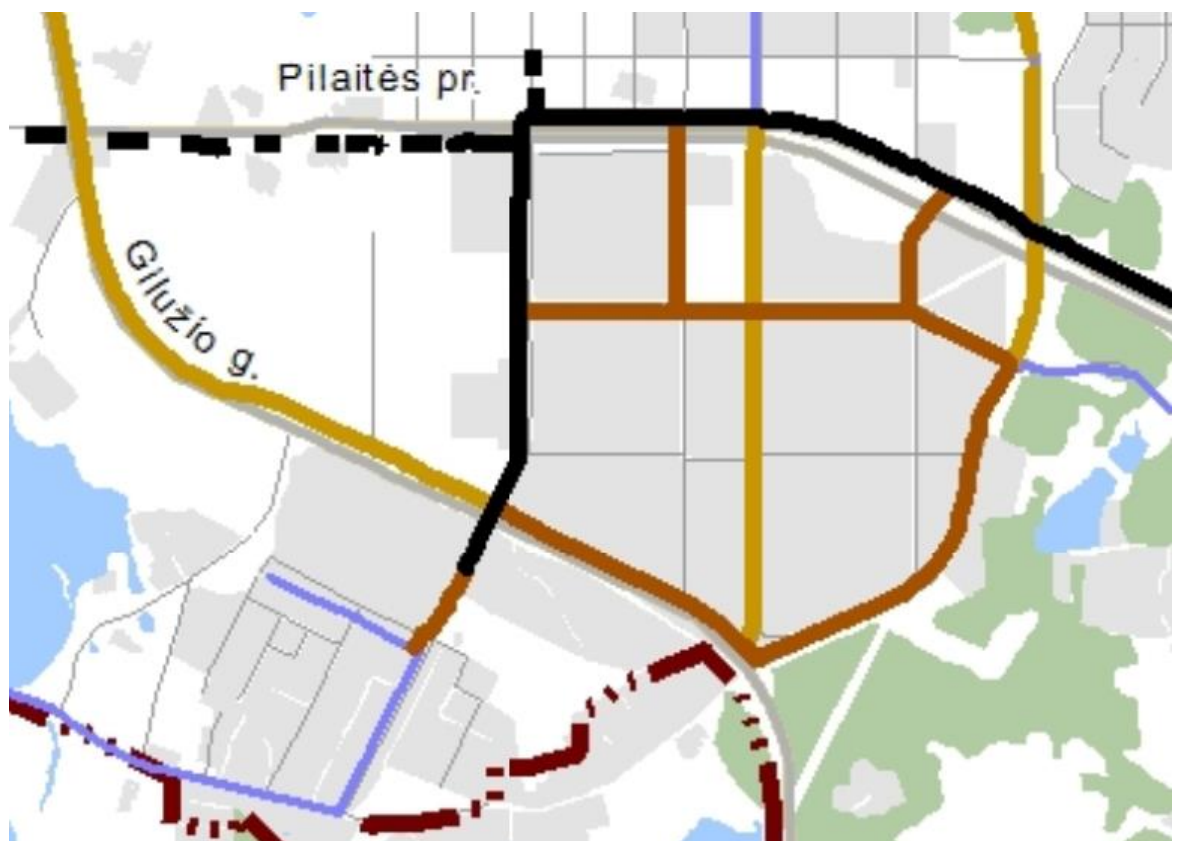


6 pav. Ištrauka iš Vilniaus miesto savivaldybės teritorijos bendrojo plano „Susisiekimo infrastruktūra. Dviračių takų tinklo schema“

Žymuo:	Lapas	Lapų	Laida
	UL-21-0087-XX-PP.AR-01	4	7 0



7 pav. Ištrauka iš Vilniaus miesto dviračių trasų specialiojo plano brėžinio: „Dviračių takų tinklo plėtros sprendiniai. Dviračių takų maršrutinis tinklas iki 2020 m.“



8 pav. Ištrauka iš Vilniaus miesto dviračių trasų specialiojo plano brėžinio: „Dviračių takų tinklo plėtros sprendiniai. Dviračių takų tinklo infrastruktūros plėtra ir kategorijos iki 2030 m.“

Žymuo: UL-21-0087-XX-PP.AR-01	Lapas	Lapų	Laida
	5	7	0

PROJEKTINIAI PASIŪLYMAI

Visi siūlomi projektiniai sprendiniai atitinka teritorijų planavimo, aplinkosaugos, kraštovaizdžio, saugomų teritorijų apsaugos reikalavimus, įstatymų, kitų teisės aktų projekto rengimo dokumentus, normatyvinių statinio saugos ir paskirties dokumentus, normatyvinių statybos techninių dokumentų reikalavimus.

Vadovaujantis Vilniaus miesto savivaldybės administracijos patvirtinta Projektinių pasiūlymų rengimo užduotimi bei prisijungimo prie susisiekimo komunikacijų sąlygomis, numatomas Pilaitės prospekto atkarpos ir Papilėnų gatvės atkarpos remontas.

Pagrindiniai projektinių pasiūlymų reikalavimai:

- Papildomą eismo juostą Pilaitės prospekto atkarpoje nuo sankryžos su Įsruties gatve iki Papilėnų gatvės;
- Ne siauresnį kaip 2,25 m pločio betoninių plytelių šaligatvį Pilaitės prospekto atkarpoje nuo Įsruties gatvės iki Papilėnų gatvės;
- Ne siauresnį kaip 2,25 m pločio betoninių plytelių šaligatvį Papilėnų gatvės atkarpoje ties žemės sklypais (kadastro Nr. 0101/0167:2550 ir Nr. 0101/0167:2551);
- Ne siauresnį kaip 2,50 m pločio raudono asfalto dviračių taką Pilaitės prospekto atkarpoje sklypo (kadastro Nr. 0101/0167:2550) pusėje nuo Įsruties gatvės iki viaduko per Smalinės gatvę;
- Keltuvus (pritaikant juos žmonių su negalia poreikiams) esamoje požeminėje perėjoje Pilaitės prospekte;
- Žemės sklypo eismo jungtis į Pilaitės pr. (ne daugiau dviejų eismo jungčių) ir į Papilėnų gatvę (per žemės sklypo (kadastro Nr. 0101/0167:2550) servitūtą), vadovaujantis Sklypo (kadastro Nr. 0101/0167:2090) Smalinės kaime detaliojo plano sprendinių koregavimo sklype Pilaitės pr. 42 (kadastro Nr. 0101/0167:2551) sprendiniais;
- Įsruties gatvės ir Pilaitės prospekto sankryžoje, sklypo (kadastro Nr. 0101/0167:2550) pusėje perstatyti šviesoforinius įrenginius pėsčiųjų ir dviračių takų pritaikymui.

Pilaitės prospektas

- Statybos rūšis – kapitalinis remontas;
- Statinio kategorija – ypatingasis statinys;
- Gatvės kategorija – B;
- Projektuojamos atkarpos ilgis – 0,516 km;
- Eismo juostų skaičius – 3;
- Eismo juostos plotis – 3,25; 3,50 m.

Papilėnų gatvė

- Statybos rūšis – kapitalinis remontas;
- Statinio kategorija – neypatingasis statinys;
- Gatvės kategorija – D;
- Projektuojamos gatvės ilgis – 0,080 km;
- Eismo juostų skaičius – 2;
- Eismo juostos plotis – 3,25 m.

Važiuojamosios dalies įrengimas

Projekte numatoma įrengti papildomą eismo juostą Pilaitės prospekte nuo sankryžos su Įsruties gatve iki sankryžos su Papilėnų gatve, papildoma eismo juosta atskirta kietosiomis eismo saugumo priemonėmis – skiriamąja salele nuo esamos važiuojamosios dalies. Plotis parinktas atsižvelgiant į esamą situaciją: pritaikoma prie esamos dangos pločių bei į transporto priemonių gabaritų poreikius. Projektuojama gatvės danga – asfaltas. Tvarkomos gatvės atkarpos ilgis – 0,516 km.

Pėsčiųjų takų įrengimas

Nagrinėjamoje Pilaitės prospekto atkarpoje numatomi ne siauresni nei 2,25 m pločio pėsčiųjų takai iš betoninių plytelių dangos. Pėsčiųjų takai projektuojami nenutrūkstami, ties nuovažomis – iškelti. Takuose numatoma įrengti aklujų ir silpnaregių išpėjamuosius paviršius iš betoninių trinkelų, skirtingos spalvos nei plytelių danga.

Papilėnų gatvės atkarpoje numatoma įrengti ne siauresni nei 2,25 m pločio pėsčiųjų taką iš betoninių plytelių dangos. Pėsčiųjų takai projektuojami nenutrūkstami, ties nuovažomis – iškelti.

Žymuo:	Lapas	Lapų	Laida
UL-21-0087-XX-PP.AR-01	6	7	0

Dviračių tako įrengimas

Pilaitės prospekto kairėje pusėje projektuojamas dviračių takas, projektuojamo dviračių tako pradžia – sankryža su Įsruities gatve, pabaiga – ties sklypo, adresu Papilėnų g. 18 pabaiga. Dviračių takas, atsižvelgiant į STR 2.06.04:2014 „Gatvės ir vietinės reikšmės keliai. Bendrieji reikalavimai“ 37 lentelę ir į esamus atstumus iki privačių sklypų, projektuojamas 2,50 m pločio, dviejų eismo juostų. Dviračių tako danga – raudonos spalvos asfaltas. Dviračių takas per pervažas ir nuovažas projektuojamas nenutrūkstamas.

Paviršinio vandens nuvedimas

Paviršinis vanduo nuo projektuojamų paviršių nuvedamas į esamus lietaus nuotekų tinklus bei žaliuosius želdynų plotus.

Apšvietimas

Pilaitės prospekte numatoma perkelti esamą gatvės apšvietimą, kuris trukdyti įrengti papildomą juostą. Taip pat numatoma įrengti pėsčiųjų ir dviračių takų apšvietimą ir kryptinį perėjų apšvietimą.

Keltuvas

Esamoje požeminėje perėjoje numatoma įrengti vertikalius keltuvus, pritaikytus žmonių su negalia poreikiams. Keltuvai įrengiami ir šiaurinėje, ir pietinėje Pilaitės prospekto pusėje.

Mažoji architektūra

Tvarkomoje teritorijoje projektuojamos viešojo transporto stotelės su esamais keleivių laukimo paviljonais. Viešojo transporto peronuose numatoma įrengti suoliukus ir šiukšliadėžes.

Apželdinimas

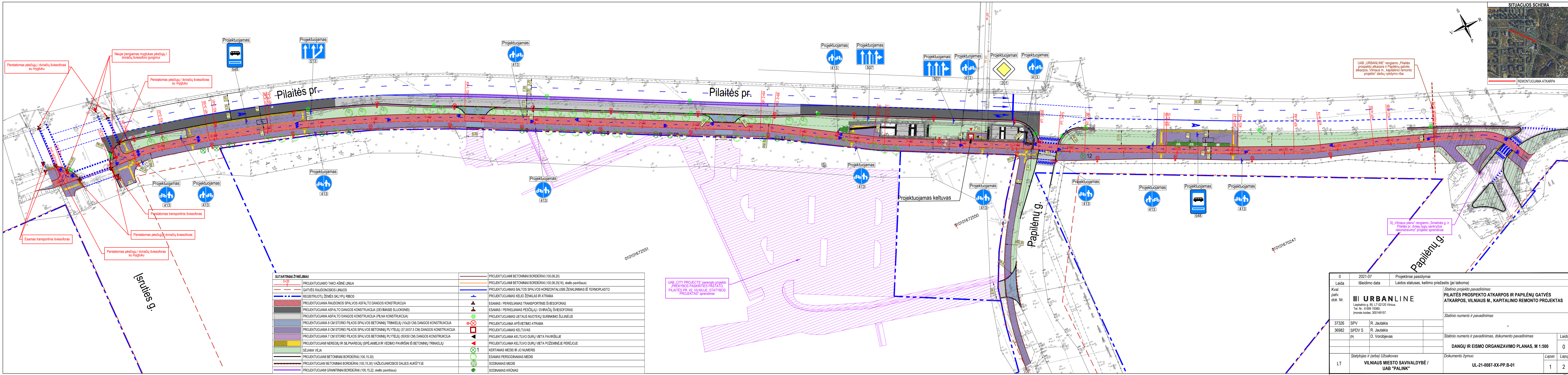
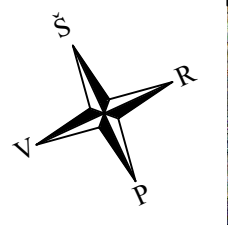
Teritorija tvarkoma, vadovaujantis aplinkosauginiais reikalavimais želdinių šalinimui bei Vilniaus miesto gatvių dangų ir inžinerinės įrangos rekomendacijomis.

Projekto vykdymo ribose augantiems medžiams buvo atlikta „Želdinių inventORIZacija ir būklės įvertinimas“, kuris pateiktas prie Priedamųjų dokumentų.

Darbų metų numatoma pašalinti prastos būklės želdinius, augančius darbų vykdymo ribose. Statybos darbų metu bus kertami 11 vnt. medžių. Patenkinamos arba geros būklės medžiai bus persodinami į šalia esančias teritorijas, taip sukuriant palankesnes augimo sąlygas.

Projektuojamą atkarpą numatoma apželdinti esamais medžiais ir naujais sodinamais krūmais.

Žymuo:	Lapas	Lapų	Laida
	7	7	0



Perstatomas pėsčiųjų / dviračių šviestoras su mygtuku

Naujai (rengiamas mygtukas pėsčiųjų / dviračių šviestoro jungimui)

Perstatomas pėsčiųjų / dviračių šviestoras su mygtuku

Perstatomas transportinis šviestoras

Esamas transportinis šviestoras

Perstatomas pėsčiųjų / dviračių šviestoras su mygtuku

Perstatomas pėsčiųjų / dviračių šviestoras

Perstatomas pėsčiųjų / dviračių šviestoras su mygtuku

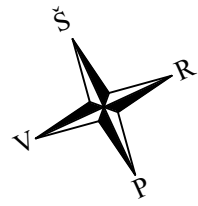
UAB „URBANLINE“ rengiamo „Pilaitės prospekto atkarpos ir Papiilėnų gatvės atkarpos, Vilniaus m., kapitalinio remonto projekto“ darbų vykdymo riba

Ši „Vilniaus plano“ rengiamo „Smalinės g. ir Pilaitės pr. dviejų lygių sankryžos rekonstravimo“ projekto sprendiniai

UAB „CITY PROJECTS“ parengta projekto „PĖKRYBOS PASKIRTIES PASTATO, PILAITĖS PR. 42, VILNIUJE, STATYBOS PROJEKTAS“ sprendiniai

SUTARTINIAI ŽYMĖJIMAI	
	PROJEKTUOJAMO TAKO AŠINĖ LINIJA
	PROJEKTUOJAMAS BALTOS SPALVOS HORIZONTALUSIS ŽENKLINIMAS IŠ TERMOPLASTO
	REGISTRUOTŲ ŽEMĖS SKLYPŲ RIBOS
	PROJEKTUOJAMA RAUDONOS SPALVOS ASFALTO DANGOS KONSTRUKCIJA
	PROJEKTUOJAMA ASFALTO DANGOS KONSTRUKCIJA (DĖVIMASIS SLUOKSNIS)
	PROJEKTUOJAMA ASFALTO DANGOS KONSTRUKCIJA (PILNA KONSTRUKCIJA)
	PROJEKTUOJAMA 8 CM STORIO PILKOS SPALVOS BETONINIŲ TRINKELIŲ (10x20 CM) DANGOS KONSTRUKCIJA
	PROJEKTUOJAMA 8 CM STORIO PILKOS SPALVOS BETONINIŲ PLYTELIŲ (37,5x37,5 CM) DANGOS KONSTRUKCIJA
	PROJEKTUOJAMA 7 CM STORIO PILKOS SPALVOS BETONINIŲ PLYTELIŲ (50x50 CM) DANGOS KONSTRUKCIJA
	PROJEKTUOJAMI NEREGIJŲ IR SILPNAREGIJŲ ĮSĖJAMIEJI IR VEDIMO PAVIRŠIAI IŠ BETONINIŲ TRINKELIŲ
	SĖJAMA VEJA
	PROJEKTUOJAMI BETONINIAI BORDIŪRAI (100.15.30)
	PROJEKTUOJAMI BETONINIAI BORDIŪRAI (100.15.30) VAŽIUOJAMOSIOS DALIES AUKŠTYJE
	PROJEKTUOJAMI GRANITINIAI BORDIŪRAI (100.15.22, skelto paviršius)
	ESAMAS / PERKELIAMAS TRANSPORTINIS ŠVIESTORAS
	ESAMAS / PERKELIAMAS PĖSČIŲJŲ / DVIRAČIŲ ŠVIESTORAS
	PROJEKTUOJAMAS LIETAUS NUOTEKŲ SURINKIMO ŠULINĖLIS
	PROJEKTUOJAMA APŠVIETIMO ATRAMA
	PROJEKTUOJAMAS KELTUVAS
	PROJEKTUOJAMA KELTUVO DURŲ VIETA PAVIRŠIJE
	PROJEKTUOJAMA KELTUVO DURŲ VIETA POŽEMINĖJE PERĖJOJE
	KERTAMAS MEDIS IR JO NUMERIS
	ESAMAS PERSODINAMAS MEDIS
	SODINAMAS MEDIS
	SODINAMAS KRŪMAS

0	2021-07	Projektiniai pasiūlymai
Laida	Išleidimo data	Laidos statusas, keitimo priežastis (jei taikoma)
Kval. patv. dok. Nr.	Statinio projekto pavadinimas	
37326	SPV	R. Jautakis
36982	SPDV S	R. Jautakis
	PI	D. Vorobjevas
PILAITĖS PROSPEKTO ATKARPOS IR PAPIILĖNŲ GATVĖS ATKARPOS, VILNIAUS M., KAPITALINIO REMONTO PROJEKTAS		
Statinio numeris ir pavadinimas		
DANGŲ IR EISMO ORGANIZAVIMO PLANAS, M 1:500		
Laida		
0		
Statinio numeris ir pavadinimas, dokumento pavadinimas		
Dokumentų žymuo		
Lapas Lapų		
1 2		
LT	Statytojas ir (arba) Užsakovas	VILNIAUS MIESTO SAVIVALDYBĖ / UAB "PALINK"
		UL-21-0087-XX-PP.B-01



Projektuojamas keltuvas

Pilaitės pr.

Projektuojamas

Projektuojamas

Projektuojamas

Projektuojamas

Projektuojamas

Projektuojamas

Projektuojamas

Projektuojamas keltuvas

Projektuojamas

Projektuojamas

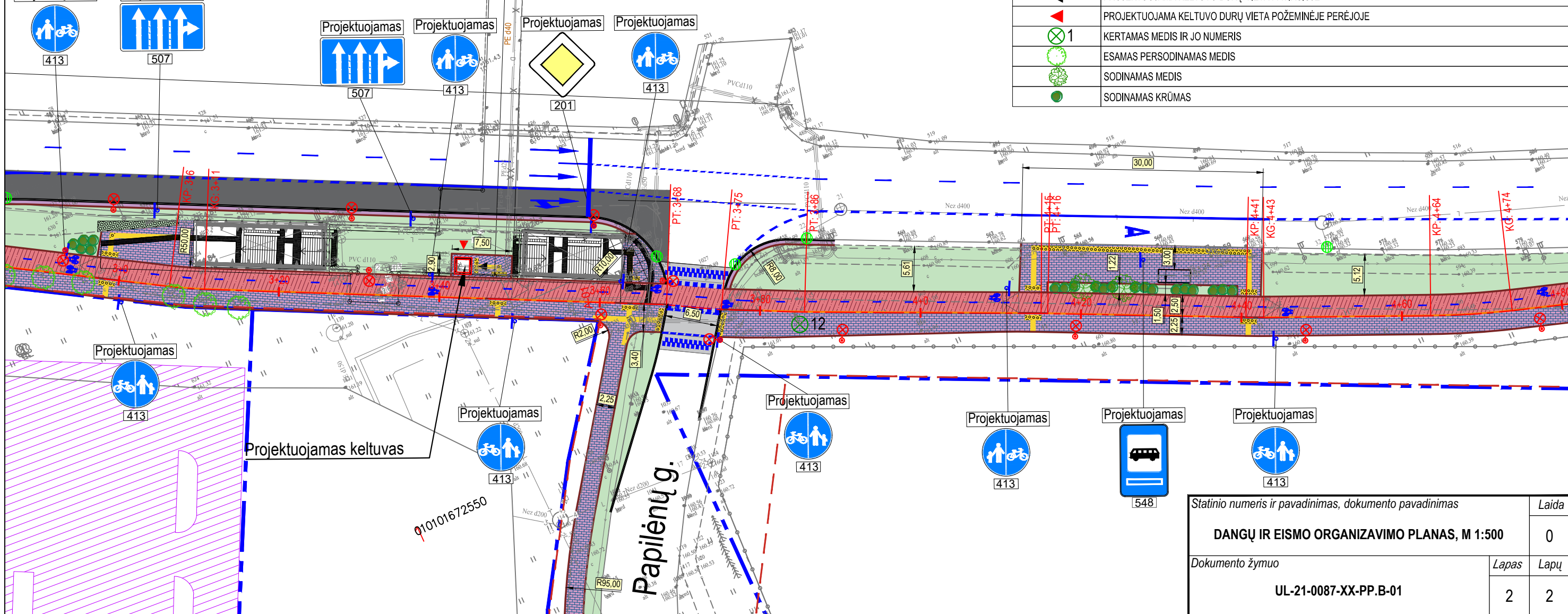
Projektuojamas

Projektuojamas

Projektuojamas

Papilėnų g.

SUTARTINIAI ŽYMĖJIMAI	
	PROJEKTUOJAMO TAKO AŠINĖ LINIJA
	GATVĖS RAUDONOSIOS LINIJOS
	REGISTRUOTŲ ŽEMĖS SKLYPŲ RIBOS
	PROJEKTUOJAMA RAUDONOS SPALVOS ASFALTO DANGOS KONSTRUKCIJA
	PROJEKTUOJAMA ASFALTO DANGOS KONSTRUKCIJA (DĒVIMASIS SLUOKSNIS)
	PROJEKTUOJAMA ASFALTO DANGOS KONSTRUKCIJA (PILNA KONSTRUKCIJA)
	PROJEKTUOJAMA 8 CM STORIO PILKOS SPALVOS BETONINIŲ TRINKELIŲ (10x20 CM) DANGOS KONSTRUKCIJA
	PROJEKTUOJAMA 8 CM STORIO PILKOS SPALVOS BETONINIŲ PLYTELIŲ (37,5x37,5 CM) DANGOS KONSTRUKCIJA
	PROJEKTUOJAMA 7 CM STORIO PILKOS SPALVOS BETONINIŲ PLYTELIŲ (50x50 CM) DANGOS KONSTRUKCIJA
	PROJEKTUOJAMI NEREGIŲ IR SILPNAREGIŲ ĮSPĖJAMIEJI IR VEDIMO PAVIRŠIAI IŠ BETONINIŲ TRINKELIŲ
	SĖJAMA VEJA
	PROJEKTUOJAMI BETONINIAI BORDIŪRAI (100.15.30)
	PROJEKTUOJAM BETONINIAI BORDIŪRAI (100.15.30) VAŽIUOJAMOSIOS DALIES AUKŠTYJE
	PROJEKTUOJAMI GRANITINIAI BORDIŪRAI (100.15.22, skelto paviršiaus)
	PROJEKTUOJAMI BETONINIAI BORDIŪRAI (100.08.20)
	PROJEKTUOJAMI BETONINIAI BORDIŪRAI (100.08.20(16), skelto paviršiaus)
	PROJEKTUOJAMAS BALTOS SPALVOS HORIZONTALUSIS ŽENKLINIMAS IŠ TERMOPLASTO
	PROJEKTUOJAMAS KELIO ŽENKLAS IR ATRAMA
	ESAMAS / PERKELIAMAS TRANSPORTINIS ŠVIESOFORAS
	ESAMAS / PERKELIAMAS PĖSČIŲJŲ / DVIRAČIŲ ŠVIESOFORAS
	PROJEKTUOJAMAS LIETAUS NUOTEKŲ SURINKIMO ŠULINĖLIS
	PROJEKTUOJAMA APŠVIETIMO ATRAMA
	PROJEKTUOJAMAS KELTUVAS
	PROJEKTUOJAMA KELTUVO DURŲ VIETA PAVIRŠIUJE
	PROJEKTUOJAMA KELTUVO DURŲ VIETA POŽEMINĖJE PERĖJOJE
	KERTAMAS MEDIS IR JO NUMERIS
	ESAMAS PERSODINAMAS MEDIS
	SODINAMAS MEDIS
	SODINAMAS KRŪMAS



Statinio numeris ir pavadinimas, dokumento pavadinimas		Laida
DANGŲ IR EISMO ORGANIZAVIMO PLANAS, M 1:500		0
Dokumento žymuo	Lapas	Lapų
UL-21-0087-XX-PP.B-01	2	2

PROJEKTINIŲ PASIŪLYMŲ PRIDEDAMIEJI DOKUMENTAI



VILNIAUS MIESTO SAVIVALDYBĖS ADMINISTRACIJA

PRITARIU

INŽINERINIO STATINIO PROJEKTINIŲ PASIŪLYMŲ RENGIMO UŽDUOTIS

2021-07 Nr. A358- /21 (2.9.4.5E-INF)

Eil. nr.	Pavadinimas	Reikalavimai
I. Bendra informacija apie projektą		
1.	Projekto pavadinimas (STR 1.04.04:2017 „Statinio projektavimas, projekto ekspertizė“ papunktis 6.8.)	<i>Pilaitės prospekto atkarpos ir Papilėnų gatvės atkarpos, Vilniaus m., kapitalinio remonto, įrengiant šaligatvį, projektas</i>
2.	Statytojas	<i>Vilniaus miesto savivaldybė</i>
3.	Užsakovas	
4.	Projektuotojas	<i>UAB „Urban Line“</i>
5.	Pagrindinė statinio naudojimo paskirtis (pagal STR 1.01.03:2017 „Statinių klasifikavimas“)	<i>Susisiekimo komunikacijos</i>
6.	Projektinių pasiūlymų rengimo tikslas	<i>- Gerinti susisiekimo ir eismo organizavimo sąlygas; - Informuoti visuomenę apie statinio projektavimą pagal statybos techninio reglamento STR 1.04.04:2017 „Statinio projektavimas, projekto ekspertizė“ reikalavimus.</i>
7.	Statinio (-ių) ar statinių grupės kategorija (pagal STR 1.01.03:2017 „Statinių klasifikavimas“)	<i>-Ypatingasis statinys</i>
8.	Kita informacija (kultūros paveldo, saugomos teritorijos)	-
9.	Esamos statinio konstrukcijos, jų funkcinė paskirtis.	-
II. Projektinių pasiūlymų apimtis ir statytojo pateikiami duomenys		
10.	Projektinių pasiūlymų apimtis	<i>- aiškinamasis raštas; - dangų planas; - skersiniai profiliai;</i>
11.	Pateikiami dokumentai, nurodomi projektinių pasiūlymų rengimo	<i>- Prisijungimo prie susisiekimo komunikacijų sąlygos 2021-04-14 Nr. 21/829 - Vilniaus miesto savivaldybės administracijos direktoriaus</i>

	dokumentams taikomi teisės aktai.	<p>2018 m. gruodžio 17 d. įsakymu Nr. 30-3844/1892.1.1E-TD20 patvirtintos Susisieikimo pėsčiomis projektų Vilniaus miesto savivaldybėje rengimo ir įgyvendinimo rekomendacijos https://vilnius.lt/lt/savivaldybe/miesto-ukis-ir-transportas/susisieikimo-pesciomis-projektu-rekomendacijos/;</p> <p>- Vilniaus miesto savivaldybės 2016-06-15 tarybos sprendimu Nr. 1-518 patvirtintos Susisieikimo dviračiais projektų Vilniaus miesto savivaldybėje rengimo ir įgyvendinimo rekomendacijos https://vilnius.lt/wp-content/uploads/2018/07/duratu.pdf</p>
III. Reikalavimai projektiniams pasiūlymams		
12	Esminiai funkciniai (paskirties) reikalavimai statiniui	<p>- Sprendiniai turi atitikti <i>Prisijungimo prie susisieikimo komunikacijų sąlygų 2021-04-14 Nr. 21/829 ir susisieikimo komunikacijų statybą reglamentuojančių teisės aktų reikalavimus.</i></p> <p>- <i>Saugoti esamus želdinius.</i></p>
13	Reikalavimai architektūros (estetinius aplinkai, kraštovaizdžiui	<p>- <i>Susisieikimo sistemos dizaino detalės, elementų pločiai, skerspjūviai turi išlaikyti vieningus funkciškai pagrindžiamus parametrus.</i></p> <p>- <i>Sprendiniai turi atitikti universalaus dizaino principus</i></p>
14	Nurodymai sprendinių derinimui, jų pritarimui	- <i>Projektinius pasiūlymus derinti su Infrastruktūros darbų priežiūros ir inžinerinių statinių projektų ir projektinių pasiūlymų vertinimo darbo grupe.</i>
15	Nurodymai projektinių pasiūlymų vaizdinės informacijos parengimui	-
16	Reikalavimai projekto rengimo dokumentų kalbai (-oms).	<i>Lietuvių</i>
17	Reikalavimai projekto rengimo dokumentų įforminimui, sudėčiai ir pan.	- -
IV. Projektuotojo autorines teises ir galimi projekto keitimai		
18	<i>Projektuotojas turi jo parengtų projektinių pasiūlymų autorines teises. Statytojas be projektuotojo sutikimo projekto kopijas gali naudoti tik tam tikslui, kuriam skirtas Projektas.</i>	

DETALŪS METADUOMENYS

Dokumento sudarytojas (-ai)	Vilniaus miesto savivaldybė 188710061, Konstitucijos pr. 3, LT-09601, Vilnius
Dokumento pavadinimas (antraštė)	INŽINERINIO STATINIO PROJEKTINIŲ PASIŪLYMŲ RENGIMO UŽDUOTIS (Pilaitės prospekto atkarpos ir Papilėnų gatvės atkarpos, Vilniaus m., kapitalinio remonto, įrengiant šaligatvį, projektas)
Dokumento registracijos data ir numeris	2021-07-29 Nr. A358-68/21(2.9.4.5E-INF)
Dokumento gavimo data ir dokumento gavimo registracijos numeris	–
Dokumento specifikacijos identifikavimo žymuo	ADOC-V1.0
Parašo paskirtis	Pasirašymas
Parašą sukūrusio asmens vardas, pavardė ir pareigos	
Sertifikatas išduotas	, Vilniaus miesto savivaldybės administracija LT
Parašo sukūrimo data ir laikas	2021-07-29 09:47:22 (GMT+03:00)
Parašo formatas	XAdES-T
Laiko žymoje nurodytas laikas	2021-07-29 09:47:33 (GMT+03:00)
Informacija apie sertifikavimo paslaugų teikėją	ADIC CA-A, Asmens dokumentu israsymo centras prie LR VRM LT
Sertifikato galiojimo laikas	2020-11-26 08:17:55 – 2023-11-26 08:17:55
Informacija apie būdus, naudotus metaduomenų vientisumui užtikrinti	"Registravimas" paskirties metaduomenų vientisumas užtikrintas naudojant "RCSC IssuingCA, VI Registru centras - i.k. 124110246 LT" išduotą sertifikatą "Dokumentų valdymo sistema Avilyš, Vilniaus miesto savivaldybės administracija, į.k.188710061 LT", sertifikatas galioja nuo 2018-12-27 14:17:37 iki 2021-12-26 14:17:37
Pagrindinio dokumento priedų skaičius	–
Pagrindinio dokumento priedamų dokumentų skaičius	–
Priedamo dokumento sudarytojas (-ai)	–
Priedamo dokumento pavadinimas (antraštė)	–
Priedamo dokumento registracijos data ir numeris	–
Programinės įrangos, kuria naudojantis sudarytas elektroninis dokumentas, pavadinimas	Dokumentų valdymo sistema „Avilyš“, versija 3.5.45.1
Informacija apie elektroninio dokumento ir elektroninio (-ių) parašo (-ų) tikrinimą (tikrinimo data)	Atitinka specifikacijos keliamus reikalavimus. Visi dokumente esantys elektroniniai parašai galioja (2021-07-29 11:18:31)
Paieškos nuoroda	–
Papildomi metaduomenys	Nuorašą suformavo 2021-07-29 11:18:31 Dokumentų valdymo sistema „Avilyš“

VILNIAUS MIESTO SAVIVALDYBĖS ADMINISTRACIJA

Išduodamos pagal pateiktą statytojo (užsakovo) prašymą 2021-04-07 Nr. A348-607/21

PRISIJUNGIMO PRIE SUSISIEKIMO KOMUNIKACIJŲ SĄLYGOS

2021-04-14 Nr. 21/829

Projekto pavadinimas Papildomos eismo juostos Pilaitės prospekto atkarpoje ties sklypu nuo viešojo transporto sustojimo „Įsruties st.“ iki Papilėnų gatvės, šaligatvių Pilaitės prospekto atkarpoje ir Papilėnų gatvės atkarpoje, dviračių tako Pilaitės prospekto atkarpoje, keltuvų (pritaikant juos žmonių su negalia poreikiams) esamoje požeminėje perėjoje Pilaitės prospekte ir žemės sklypo (kad. Nr. 0101/0167:2090) eismo jungčių į Pilaitės prospektą (dvi eismo jungtys) ir į Papilėnų gatvę, Vilniuje, statybos projektas.

Statytojas (užsakovas) Vilniaus miesto savivaldybė

Susisiekimo komunikacijų sąlygos

Suprojektuoti:

- 1) papildomą eismo juostą Pilaitės prospekto atkarpoje ties sklypu nuo viešojo transporto sustojimo „Įsruties st.“ iki Papilėnų gatvės;
- 2) ne siauresnį kaip 2,25 m pločio betoninių plytelių šaligatvį Pilaitės prospekto atkarpoje sklypo pusėje nuo Įsruties gatvės iki Papilėnų gatvės;
- 3) ne siauresnį kaip 2,25 m pločio betoninių plytelių šaligatvį Papilėnų gatvės atkarpoje ties žemės sklypais (kadastro Nr. 0101/0167:2550 ir Nr. 0101/0167:2551);
- 4) ne siauresnį kaip 2,50 m pločio raudono asfalto dviračių taką Pilaitės prospekto atkarpoje sklypo pusėje nuo Įsruties gatvės iki viaduko per Smalinės gatvę;
- 5) keltuvus (pritaikant juos žmonių su negalia poreikiams) esamoje požeminėje perėjoje Pilaitės prospekte;
- 6) žemės sklypo eismo jungtis į Pilaitės pr. (ne daugiau dviejų eismo jungčių) ir į Papilėnų gatvę (per žemės sklypo (kadastro Nr. 0101/0167:2550) servitutą), vadovaujantis Sklypo (kadastro Nr. 0101/0167:2090) Smalinės kaime detaliojo plano sprendinių koregavimo sklype Pilaitės pr. 42 (kadastro Nr. 0101/0167:2551) sprendiniais.

Projektuojamos susisiekimo ir inžinerinės infrastruktūros ribos, parametrai ir medžiagiškumas nustatomi ir tvirtinami Inžinerinių statinių projektų ir projektinių pasiūlymų vertinimo darbo grupėje.

Sprešti lietaus vandens surinkimą ir nuvedimą nuo naujai įrengiamų dangų.

Eismo reguliavimo ir eismo saugumo priemonės pagal poreikį projektuoti ir įrengti vadovaujantis Vilniaus miesto savivaldybės administracijos direktoriaus 2009-10-15 patvirtintu įsakymu Nr. 30-1783 „Techninių eismo reguliavimo priemonių įrengimo ir jų priežiūros Vilniaus mieste aprašas“, Vilniaus miesto savivaldybės 2016-06-15 tarybos sprendimu Nr. 1-518 „Dėl susisiekimo dviračiais projektų Vilniaus miesto savivaldybėje rengimo ir įgyvendinimo rekomendacijų tvirtinimo“ bei Vilniaus miesto savivaldybės administracijos direktoriaus 2018-12-17 patvirtintu įsakymu Nr. 30-3844/18(2.1.1E-TD2) „Dėl susisiekimo pėsčiomis projektų Vilniaus miesto savivaldybėje rengimo ir įgyvendinimo rekomendacijų tvirtinimo“.

Savivaldybės vardu projektas rengiamas vadovaujantis 2021-03-30 susisiekimo komunikacijų projektavimo sutartimi Nr. A326-51/21(2.9.4.2E-INF) su UAB „Palink“.

Įrengimo sutartis turi būti pasirašyta iki statybą leidžiančio dokumento gavimo ir pridėta prie statinio projekto.

DETALŪS METADUOMENYS

Dokumento sudarytojas (-ai)	Vilniaus miesto savivaldybė 188710061, Konstitucijos pr. 3, LT-09601, Vilnius
Dokumento pavadinimas (antraštė)	PRISIJUNGIMO PRIE SUSISIEKIMO KOMUNIKACIJŲ SĄLYGOS
Dokumento registracijos data ir numeris	2021-04-22 Nr. A51-35431/21(2.9.4.9E-INF)
Dokumento gavimo data ir dokumento gavimo registracijos numeris	–
Dokumento specifikacijos identifikavimo žymuo	ADOC-V1.0
Parašo paskirtis	Vizavimas
Parašą sukūrusio asmens vardas, pavardė ir pareigos	
Sertifikatas išduotas	
Parašo sukūrimo data ir laikas	2021-04-21 18:08:51 (GMT+03:00)
Parašo formatas	XAdES-T
Laiko žymoje nurodytas laikas	2021-04-21 18:09:09 (GMT+03:00)
Informacija apie sertifikavimo paslaugų teikėją	EID-SK 2016, AS Sertifitseerimiskeskus EE
Sertifikato galiojimo laikas	2020-10-05 18:21:55 – 2025-10-04 23:59:59
Parašo paskirtis	Vizavimas
Parašą sukūrusio asmens vardas, pavardė ir pareigos	
Sertifikatas išduotas	
Parašo sukūrimo data ir laikas	2021-04-22 08:29:54 (GMT+03:00)
Parašo formatas	XAdES-T
Laiko žymoje nurodytas laikas	2021-04-22 08:30:08 (GMT+03:00)
Informacija apie sertifikavimo paslaugų teikėją	EID-SK 2016, AS Sertifitseerimiskeskus EE
Sertifikato galiojimo laikas	2018-08-08 15:42:53 – 2023-08-07 23:59:59
Parašo paskirtis	Pasirašymas
Parašą sukūrusio asmens vardas, pavardė ir pareigos	
Sertifikatas išduotas	
Parašo sukūrimo data ir laikas	2021-04-22 11:01:37 (GMT+03:00)
Parašo formatas	XAdES-T
Laiko žymoje nurodytas laikas	2021-04-22 11:01:51 (GMT+03:00)
Informacija apie sertifikavimo paslaugų teikėją	EID-SK 2016, AS Sertifitseerimiskeskus EE
Sertifikato galiojimo laikas	2018-07-04 12:02:29 – 2023-07-03 23:59:59
Informacija apie būdus, naudotus metaduomenų vientisumui užtikrinti	"Registravimas" paskirties metaduomenų vientisumas užtikrintas naudojant "RCSC IssuingCA, VI Registru centras - i.k. 124110246 LT" išduotą sertifikatą "Dokumentų valdymo sistema Avilys, Vilniaus miesto savivaldybės administracija, i.k.188710061 LT", sertifikatas galioja nuo 2018-12-27 14:17:37 iki 2021-12-26 14:17:37
Pagrindinio dokumento priedų skaičius	–
Pagrindinio dokumento pridedamų dokumentų skaičius	–
Priedamo dokumento sudarytojas (-ai)	–
Priedamo dokumento pavadinimas (antraštė)	–
Priedamo dokumento registracijos data ir numeris	–
Programinės įrangos, kuria naudojantis sudarytas elektroninis dokumentas, pavadinimas	Dokumentų valdymo sistema „Avilys“, versija 3.5.34
Informacija apie elektroninio dokumento ir elektroninio (-ių) parašo (-ų) tikrinimą (tikrinimo data)	Atitinka specifikacijos keliamus reikalavimus. Visi dokumente esantys elektroniniai parašai galioja (2021-04-22 12:16:07)
Paieškos nuoroda	–

DETALŪS METADUOMENYS**Papildomi metaduomenys**

Nuorašą suformavo 2021-04-22 12:16:07 Dokumentų valdymo sistema „Avily“



**VILNIAUS MIESTO SAVIVALDYBĖS ADMINISTRACIJOS
INFRASTRUKTŪROS SKYRIUS**

UAB „URBAN LINE“

2021-07-23 Nr. A16-/21 (2.1.76E-INF)
Į 2021-07-21 Nr. Prašymą (reg Nr. A97-
29474/21(3.3.2.13K-AD24)

DĖL PROTOKOLO IŠRAŠO

Siunčiame Vilniaus miesto savivaldybės administracijos Infrastruktūros darbų priežiūros ir inžinerinių statinių projektų ir projektinių pasiūlymų vertinimo darbo grupės pasitarimo 2021-07-23 protokolo Nr. A16-/21 (2.1.76E-INF) išrašą.



VILNIAUS MIESTO SAVIVALDYBĖS ADMINISTRACIJA

**INŽINERINIŲ STATINIŲ PROJEKTŲ IR PROJEKTINIŲ PASIŪLYMŲ VERTINIMO DARBO GRUPĖS
PASITARIMO PROTOKOLAS**

2021-07- 23 Nr. A16-812/21(2.1.76E-INF)

Eil. Nr.	SVARSTYTA	NUTARTA
10.	Dėl Pilaitės prospekto atkarpos ir Papilėnų gatvės atkarpos, Vilniaus m., kapitalinio remonto projekto sprendinių	<p>10.1. Projektinių pasiūlymų viešinimui pritarta.</p> <p>10.2. Tikslinti prisijungimo prie susisiekimo komunikacijų sąlygas dėl šviesoforais valdomos Pilaitės pr.–Įsruties g. sankryžos sprendinių.</p> <p>10.3. Pilaitės prospekto atkarpos ir Papilėnų gatvės atkarpos, Vilniaus m., kapitalinio remonto ir Smalinės g. viaduko projektų sprendinių suderinamumą svarstyti atskiru susirinkimu su Smalinės g. viaduko projekto projektuotojais.</p>

Pasitarimo pirmininkas

Pasitarimo sekretorė

DETALŪS METADUOMENYS

Dokumento sudarytojas (-ai)	Vilniaus miesto savivaldybė 188710061, Konstitucijos pr. 3, LT-09601, Vilnius
Dokumento pavadinimas (antraštė)	DĖL PROTOKOLO IŠRAŠO
Dokumento registracijos data ir numeris	2021-07-26 Nr. A51-65955/21(2.9.4.5E-INF)
Dokumento gavimo data ir dokumento gavimo registracijos numeris	–
Dokumento specifikacijos identifikavimo žymuo	ADOC-V1.0
Parašo paskirtis	Pasirašymas
Parašą sukūrusio asmens vardas, pavardė ir pareigos	
Sertifikatas išduotas	Vilniaus miesto savivaldybės administracija LT
Parašo sukūrimo data ir laikas	2021-07-26 11:34:03 (GMT+03:00)
Parašo formatas	XAdES-T
Laiko žymoje nurodytas laikas	2021-07-26 11:34:13 (GMT+03:00)
Informacija apie sertifikavimo paslaugų teikėją	ADIC CA-A, Asmens dokumentu israsymo centras prie LR VRM LT
Sertifikato galiojimo laikas	2020-11-26 08:17:55 – 2023-11-26 08:17:55
Informacija apie būdus, naudotus metaduomenų vientisumui užtikrinti	"Registravimas" paskirties metaduomenų vientisumas užtikrintas naudojant "RCSC IssuingCA, VI Registru centras - i.k. 124110246 LT" išduotą sertifikatą "Dokumentų valdymo sistema Avilys, Vilniaus miesto savivaldybės administracija, į.k.188710061 LT", sertifikatas galioja nuo 2018-12-27 14:17:37 iki 2021-12-26 14:17:37
Pagrindinio dokumento priedų skaičius	1
Pagrindinio dokumento priedamų dokumentų skaičius	–
Priedamo dokumento sudarytojas (-ai)	–
Priedamo dokumento pavadinimas (antraštė)	–
Priedamo dokumento registracijos data ir numeris	–
Programinės įrangos, kuria naudojantis sudarytas elektroninis dokumentas, pavadinimas	Dokumentų valdymo sistema „Avilys“, versija 3.5.45.1
Informacija apie elektroninio dokumento ir elektroninio (-ių) parašo (-ų) tikrinimą (tikrinimo data)	Atitinka specifikacijos keliamus reikalavimus. Visi dokumente esantys elektroniniai parašai galioja (2021-07-26 12:24:15)
Paieškos nuoroda	–
Papildomi metaduomenys	Nuorašą suformavo 2021-07-26 12:24:15 Dokumentų valdymo sistema „Avilys“

ŽELDINIŲ (*PILAITĖS PROSPEKTO FRAGMENTE*) INVENTORIZACIJA IR BŪKLĖS ĮVERTINIMAS

Inventorizavus žemės sklype *Pilaitės prospekto fragmente*, Vilniaus m. augančius medžius galima daryti šias išvadas:

- 1) Minėtoje teritorijoje auga 64 medžiai (66 kamienų), priklausantys 5 taksonams;
- 2) Vidutinis teritorijoje augančių medžių kamienų aukštis – 5,3 m (*nuo 1 iki 8 m*), vid. skersmuo – 11 cm (*nuo (0)5 iki 23 cm*);
- 3) Pagal kiek detalizuotas „*Želdynų ir želdinių inventorizavimo ir apskaitos taisyklės (2008)*“ 20 vnt. medžių kamienų yra geros, 27 vnt. – vidutinės, 7 vnt. - patenkinamos, 7 vnt. – blogos, 3 vnt. – labai blogos būklės, 2 sausuliai. Vidutinė visų medžių kamienų būklė – 2,3 balo. Pagrindinės medžių būklės blogėjimo priežastys – lapų kenkėjai ir kamienų žaizdos;

Medžių rūšis	Medžių (kamienų) vnt.	Iš jų:	
		šalintini medžiai, vnt.	persodintini medžiai, vnt.
Ažuolas paprastasis	4	2	2
Ažuolas pelkinis	12	2	10
Ažuolas raudonasis	17	8	9
Kaštonas paprastasis	30	3	27
Pušis paprastoji	1	1	-
Viso:	64	16	48

- 4) Vadovaujantis „*Kriterijų, pagal kuriuos medžiai ir krūmai, augantys ne miškų ūkio paskirties žemėje, priskiriami saugotiniams, sąrašo*“ priedo 10 punktu, minėtoje teritorijoje saugotini, >12 cm skersmens medžiai (*pagal Kriterijuose pateiktą sąrašą*) (žr. 1 priedą), t. y. aptariamoje teritorijoje yra 20 saugotinų medžių (*22 kamienai*);
- 5) Atsižvelgiant į medžių stambumą ir būklę, neturėtų būti persodinti 16 medžių (*18 kamienų, iš jų 12 nesaugotinų*), kurių vidutinė būklė – 3,6 balo. Pagal poreikį visi nesaugotini medžiai gali būti kertami be apribojimų bet kuriuo metų laiku. Nesaugotinų medžių šalinimui Leidimas nėra reikalingas.
- 6) Želdinių vertė paskaičiuota vadovaujantis „*Želdinių atkuriamosios vertės įkainiais*“

Direktorius /

želdinių būklės ekspertas (*pagal sąrašą*)



1 priedas. Želdinių taksoraštis

Nr	Rūšis	H, m	D, cm	Laja nuo kamieno nutolusi (m) į:				Bū- klė	Pastabos	Ūkinė prie- monė	Sau got.	Atk vertė, €
				Š	R	P	V					
1	Kaštonas paprastasis	4	9	1	1,5	2	1,5	3	kamieno žaizda (- os), lapų kenkėjai	persodinti	N	
2	Kaštonas paprastasis	3	7	1	1	1	1,5	2	kamieno žaizda (- os), lapų kenkėjai	persodinti	N	
3	Ažuolas raudonasis	3,5	6	1,5	1	1,5	1	4	kamieno žaizda (- os), sausa viršūnė	nepersodinti, o kirsti I eilėje	N	
4	Ažuolas paprastasis	2	5	1	0,5	0,5	0,5	5	kamieno žaizda (- os), medienos puvinys, nulaužta (nupjauta) viršūnė	nepersodinti, o kirsti I eilėje	N	
5	Ažuolas raudonasis	3,5	5	1	1	1	1	4	kamieno žaizda (- os), sausa viršūnė, yra sausų šakų	nepersodinti, o kirsti I eilėje	N	
6	Ažuolas raudonasis	4,5	5	0,5	0,5	1	1	4	kamieno žaizda (- os), sausa viršūnė, yra sausų šakų	nepersodinti, o kirsti I eilėje	N	
7	Ažuolas paprastasis	4	8	2	1,5	2	1,5	1		persodinti	N	
8	Ažuolas paprastasis	1		0,5	0,5	0,5	0,5	1		persodinti	N	
9	Ažuolas raudonasis	5	7	1,5	1,5	1,5	1,5	2	kamieno žaizda (- os)	persodinti	N	
10	Ažuolas raudonasis	4,5	6	1,5	1,5	1	1	3	kamieno žaizda (- os)	persodinti	N	
11	Ažuolas paprastasis	3,5	7	0,5	0,5	1	1	4	kamieno žaizda (- os), nulaužta (nupjauta) viršūnė	nepersodinti, o kirsti I eilėje	N	
12	Ažuolas pelkinis	6	11	2,5	3	2,5	2,5	1		persodinti	N	
13	Ažuolas raudonasis	3,5	8	1,5	1,5	1	1,5	4	sausa viršūnė, yra sausų šakų	nepersodinti, o kirsti I eilėje	N	
14	Kaštonas paprastasis	4	12	1,5	1,5	1,5	1,5	2	lapų kenkėjai	persodinti	N	
15	Kaštonas paprastasis	4,5	11	1,5	1,5	2	1,5	2	lapų kenkėjai	persodinti	N	
16	Kaštonas paprastasis	4	12	1,5	1,5	1,5	1,5	2	kamieno žaizda (- os), lapų kenkėjai	persodinti	N	
17	Kaštonas paprastasis	3	9	1,5	1,5	1,5	1,5	3	kamieno žaizda (- os), lapų kenkėjai	persodinti	N	
18	Kaštonas paprastasis	4,5	11	1,5	1,5	2	1,5	2	kamieno žaizda (- os), lapų kenkėjai	persodinti	N	
19	Kaštonas paprastasis	4	10	1,5	1,5	1,5	1,5	2	lapų kenkėjai	persodinti	N	
20	Kaštonas paprastasis	5,5	14	2	2	2	2	2	lapų kenkėjai	persodinti	S	189,0
21	Kaštonas paprastasis	6,5	15	1,5	2,5	2,5	2,5	2	lapų kenkėjai	persodinti	S	202,5
22	Kaštonas paprastasis	7	21	2,5	2,5	3	3	2	lapų kenkėjai	persodinti nerekomenduotina	S	283,5
23	Kaštonas	8	22	2,5	2,5	2,5	2,5	2	lapų kenkėjai	persodinti	S	297,0

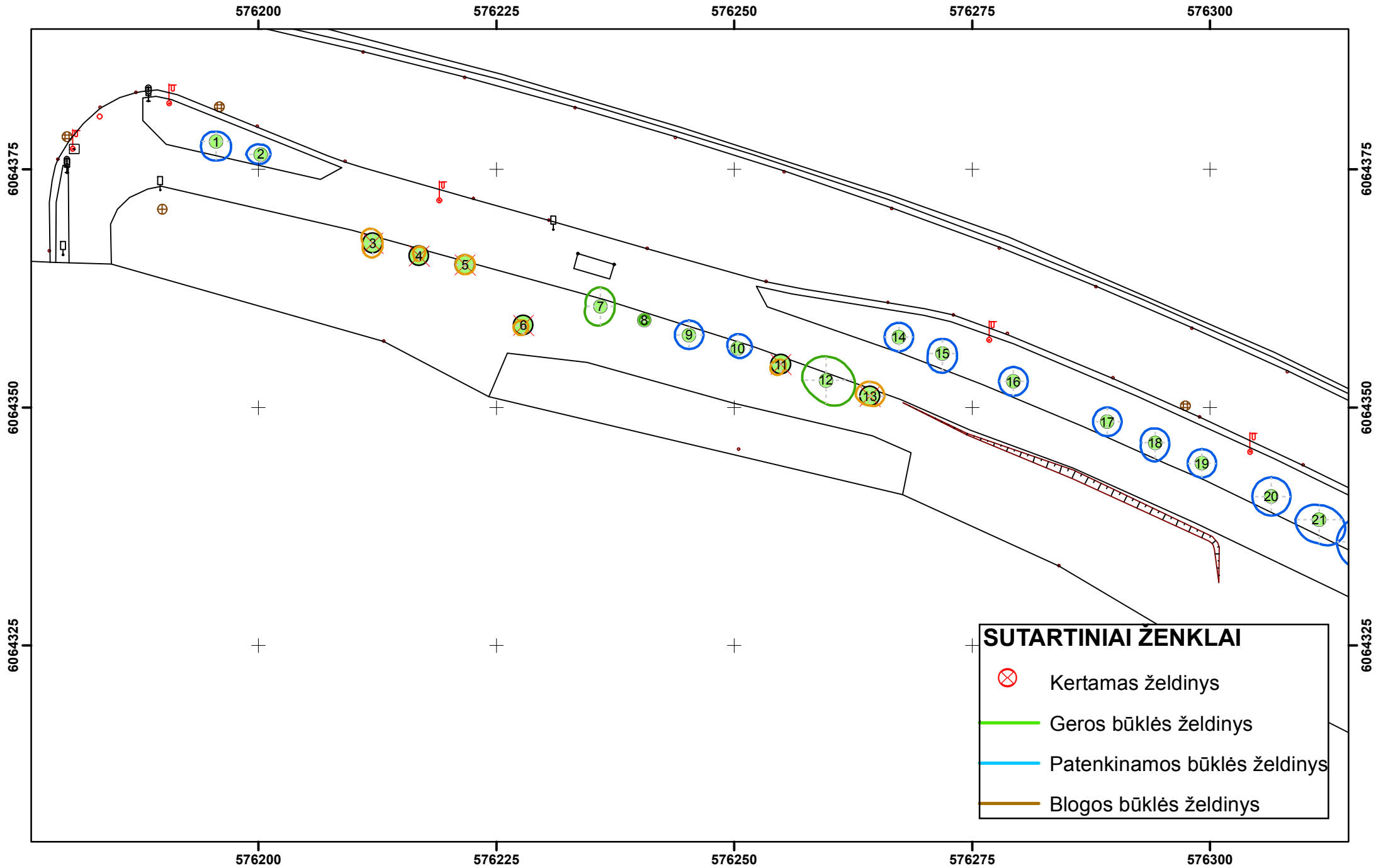
	paprastasis									nerekomen duotina		
24	Kaštonas paprastasis	6	17	2,5	3,5	2,5	2,5	2	lapų kenkėjai	persodinti	S	229,5
25	Ažuolas raudonasis	6,5	12	3	2,5	2,5	2,5	4	sausą viršūnė, yra sausų šakų	nepersodinti, o kirsti 1 eilėje	N	
26	Kaštonas paprastasis	5	9	1,5	1,5	2	1,5	3	kamieno žaizda (-os), lapų kenkėjai	persodinti	N	
27	Kaštonas paprastasis	6	12	2	2	2	2	2	lapų kenkėjai	persodinti	N	
28	Ažuolas pelkinis	8	13	3	3	2,5	2,5	1		persodinti	S	234,0
29	Ažuolas pelkinis	7	11	3	2,5	3	2,5	1		persodinti	N	
30	Kaštonas paprastasis	7	19	2,5	2,5	2,5	2,5	2	lapų kenkėjai	persodinti nerekomen duotina	S	256,5
31	Ažuolas raudonasis	5	9	2	1,5	1,5	1,5	3	sausą viršūnė	persodinti, genėti	N	
32	Kaštonas paprastasis	7	15	2,5	3	3	2,5	2	lapų kenkėjai	persodinti	S	202,5
33	Ažuolas pelkinis	6,5	10	2	2	2	2	6		kirsti 1 eilėje	N	
34	Kaštonas paprastasis	6	18	2,5	2,5	2,5	2,5	2	lapų kenkėjai	persodinti	S	243,0
35	Ažuolas raudonasis	5,5	8	1,5	1	1	1,5	6		kirsti 1 eilėje	N	
36	Ažuolas raudonasis	6	11	2	2	2	2	1		persodinti	N	
37	Kaštonas paprastasis	6	16	2,5	2,5	2,5	2	2	lapų kenkėjai	persodinti	S	216,0
38	Ažuolas pelkinis	8	17	3,5	3	3	3,5	1		persodinti	S	306,0
39	Kaštonas paprastasis	6	16	2	2	2	2	2	lapų kenkėjai	persodinti	S	216,0
40	Kaštonas paprastasis	6	14	2,5	2,5	2	2	2	lapų kenkėjai	persodinti	S	189,0
41	Ažuolas pelkinis	6	10	1,5	1	1	1	5	sausą viršūnė, gausu sausų šakų	nepersodinti, o kirsti 1 eilėje	N	
42	Ažuolas raudonasis	6	7	1,5	0,5	0,5	0,5	5	sausą viršūnė, gausu sausų šakų	nepersodinti, o kirsti 1 eilėje	N	
43	Kaštonas paprastasis	5	12	2	2	2	2	2	lapų kenkėjai	persodinti	N	
44	Kaštonas paprastasis	6	13	2	2,5	2,5	2	2	lapų kenkėjai	persodinti	S	175,5
45	Ažuolas pelkinis	4,5	9	1,5	2	2	1,5	1		persodinti	N	
46	Kaštonas paprastasis	7	14	2,5	2,5	2,5	2,5	2	lapų kenkėjai	persodinti	S	189,0
47	Kaštonas paprastasis	6	14	2,5	2,5	2,5	2,5	2	lapų kenkėjai	persodinti	S	189,0
48	Kaštonas paprastasis	4	10	1,5	1,5	1,5	1,5	3	lapų kenkėjai, skurdus (-i)	persodinti	N	
49	Ažuolas pelkinis	5	7	1,5	1	1	1,5	1		persodinti	N	
50	Kaštonas	6,5	14	2	2	2	2	3	kamieno žaizda (-	persodinti	S	189,0

	paprastasis								os), lapų kenkėjai			
51	Kaštonas paprastasis	3,5	10	1,5	1,5	1,5	1,5	2	lapų kenkėjai	persodinti	N	
52	Ažuolas pelkinis	5	9	2,5	2,5	1,5	1,5	1		persodinti	N	
53	Ažuolas raudonasis	5	6	2	1,5	1	1	4	kamieno žaizda (- os), sausa viršūnė	nepersodinti, o kirsti I eilėje	N	
54	Kaštonas paprastasis	5,5	15	2	2	2	2	2	lapų kenkėjai	persodinti	S	202,5
55	Kaštonas paprastasis	5	12	2	2	1,5	1,5	2	lapų kenkėjai	persodinti	N	
56	Ažuolas pelkinis	5	9	2	2	2	2	1		persodinti	N	
57	Ažuolas raudonasis	8	14	3,5	3	3,5	3,5	1		persodinti	S	252,0
58	Ažuolas pelkinis	7	10	2,5	2,5	2,5	2,5	1		persodinti	N	
59	Ažuolas raudonasis	6	10	2,5	2,5	2	2	1		persodinti	N	
60	Ažuolas raudonasis	5	8	2,5	2	2	2	2	yra sausų šakų	persodinti	N	
61	Ažuolas raudonasis	6	10	2,5	2,5	2	2	1		persodinti	N	
62	Ažuolas pelkinis	7	10	2,5	2,5	2,5	2	1		persodinti	N	
63	Ažuolas raudonasis	3,5	9	1,5	1,5	1,5	1,5	1		persodinti	N	
64	Pušis paprastoji	6	23	4,5	4	4,5	4,5	1	3 kamienai, kamieno žaizda (- os), medienos puvinys	persodinti nerekomenu duotina	S	276,0
	Pušis paprastoji	6	18					1			S	216,0
	Pušis paprastoji	4,5	14					1	pasviręs 30°		S	168,0

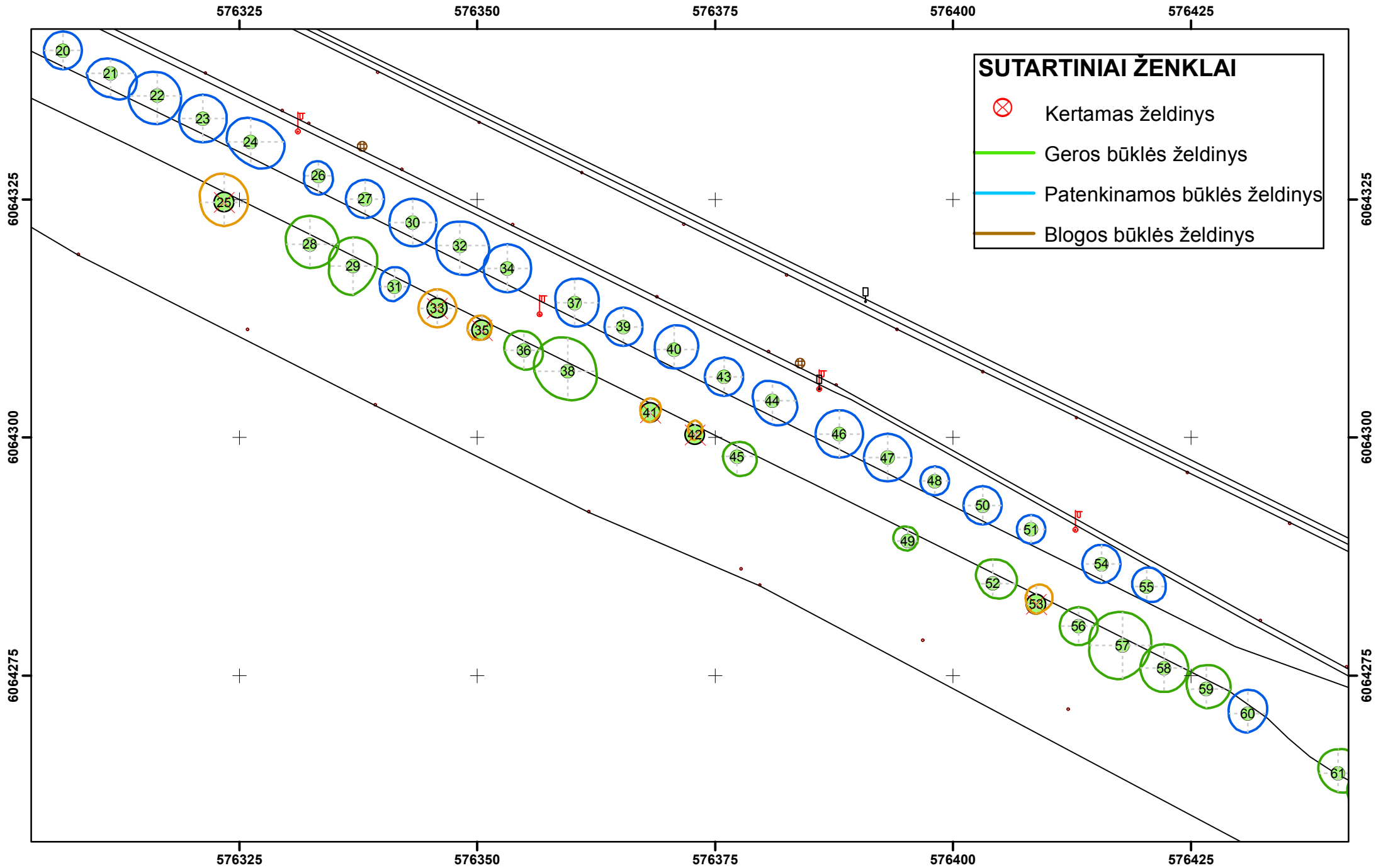
Pastaba: 1 – gera būklė, 2 – vidutinė, 3 – patenkinama, 4 – bloga, 5 – l. bloga, 6 – žuvęs. Vadovaujantis „Želdinių atkuriamosios vertės įkainiuose“ pateiktu būklės skirstymu, 2-3 mūsų nurodyta želdinių būklė laikytina patenkinama, 4 atitinkamai – nepatenkinama, 5 atitinkamai – bloga. N – nesaugomas, S – saugomas medis.

**Nustatant medžių saugotinumą - neatsižvelgta į antžemines ir požemines komunikacijas*

VILNIAUS M., PILAITĖS PR. FRAGMENTE AUGANČIŲ ŽELDINIŲ PLANAS (1)
M 1: 500



VILNIAUS M., PILAITĖS PR. FRAGMENTE AUGANČIŲ ŽELDINIŲ PLANAS (2)
M 1: 500



VILNIAUS M., PILAITĖS PR. FRAGMENTE AUGANČIŲ ŽELDINIŲ PLANAS (3)
M 1: 500

