

1
18000
GM
K 12 m (1-3)
40% 0.8
lp 20%
a b
c d
e f
g -

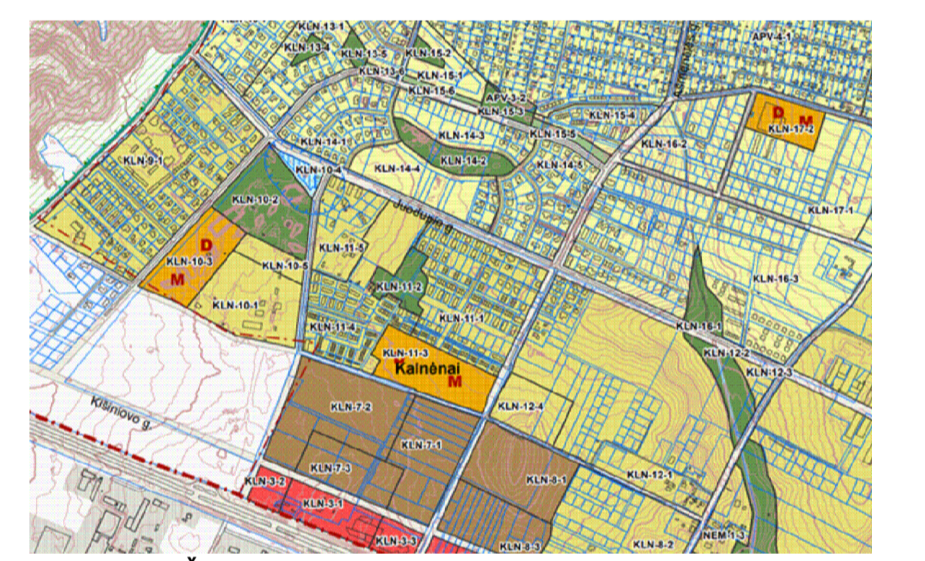
1b
4396
GM
K 3 m (1)
40% -
lp 20%
a b
c d
e f
g -

1a
10294
GM
K 12 m (1-3)
40% 0.8
lp 20%
a b
c d
e f
g -

1c
215
GM
K 3 m (1)
40%
lp 20%
a b
c d
e f
g -

2
2607
GM
G2 12 m (1-3)
40% 0.8
Lp 38%
a b
c d
e f
g -

RIBOS	
	Detaliojo plano galiojimo riba
	Esamų sklypų ribos
	Naujos sklypų ribos
	Statymos riba
	Esamos gatvės raudonoji linija
	Planuojamos gatvės raudonosios linijos pagal GIS koregintus rekomendacijas
	Skirtingų reglamentų riba
	Daugiaabučių gyvenamųjų pastatų ir bendrabučių teritorijos
	Komerinės paskirties objektų teritorija
	Priklausomieji želdynai
	Servitutas
	Išvažiavimo - išvažiavimo kryptis
	Statybos zona
	Pėsčiųjų takų kryptis
	1 - Sklypo numeris
	9800 - Sklypo plotas (kv.m.)
T- Teritorijos naudojimo tipas (GM- mišri gyvenamoji teritorija)	
1 Žemės naudojimo būdas	
2 Leslinas pastatų aukštis m. (aukštų skaičius)	
3 Leslinas užstatymo tankis	
4 Leslinas užstatymo intensyvumas	
5 Užstatymo tipas	
6 Priklausomųjų želdynų ir želdynių teritorijų dalis (%)	
a- UJ galima dalinti iki 30%, 30% papildomai pastatų būstų (kv.m.) ar kita paruošdama plotą perduodant savivaldybės municipalinio būsto fondui ar socialinės infrastruktūros plėtojimui. Perduodamas plotas gali būti ir ne būtinai tame pačiame pastate, tačiau ne didesnis kaip 500 m. atstumu nuo jo	
b- UJ galima dalinti iki 10%, jeigu pirmajame pastate prie gatvės aukšte įrengiama socialinė infrastruktūra arba komercinės paskirties patalpos su įėjimu iš gatvės	
c- Objektų privalomos automobilių stovėjimo vietos, pagal sąvaidybės nustatytą tvarką, leidžiama įrengti tarp gatvių raudonųjų linijų, taip kompensuojant pagal teisės aktus įrengtas automobilių stovėjimo vietas, neįrengtas sklype. Šios vietos negali būti rezervuojamos, privalo būti bendro naudojimo, gali būti apmokestinamos	
d- Didžiausia neišdžiū dangu (ND) ploto dalis sklype, kuriai netaikomas kompensacinės priemonės 40%	
e- Didžiausias galimas vieno mažmeninės prekybos objekto bendras plotas – pastato ir jo priklausomi bendras plotas, kuri sudaro prekybos (skirtos mažmeninei prekybai) pagalbinės ir kitos patalpos skirtos pramogoms, paslaugoms ir kt.). Šias patalpas negalima administracines, gyvenamosias ir kitas su prekybos ir paslaugų funkcijomis nesusietas nesusietos patalpas, taip pat prekybos ir paslaugų objektų objektų funkcionavimui reikalingų automobilių stovėjimo aikštelių plotas;	
f- Papildomi reikalavimai: technini projekte rengiant numatyti funkcinis bei kompozicinius ryšius su gretimomis teritorijomis	
g- Galimas atžeminis parkavimas po visu sklypu šlaitant norminius atstumus iki sklypo ribų ir inžinerinių komunikacijų	



TERITORIJOS NAUDOJIMO REGLAMENTAI											
PRIVALOMIJI TERITORIJOS NAUDOJIMO REGLAMENTAI							PAPILDOMI TERITORIJOS NAUDOJIMO REGLAMENTAI				
TERITORIJOS KADASTRO NR. (Sklypo kadastro nr.)	SKLYPAS NR.	SKLYPO DALIES NR.	SKLYPO DALIES PLOTAS M <sup>2</sup>	TERITORIJOS NAUDOJIMO TIPAS	ŽEMES NAUDOJIMO PASKIRTIS	ŽEMES NAUDOJIMO BŪDAS	LEISTINAS PASTATŲ AUKŠTIS	UŽSTATYMO TANKIS %	UŽSTATYMO INTENSIVUMAS AR UŽSTATYMO TŪRIO TANKIS	PAPILDOMI TERITORIJOS NAUDOJIMO REGLAMENTAI	
1 Sklypas susideda: KADASTRO NR. 01010158-511 20629m <sup>2</sup>	18022 m <sup>2</sup>	1a	4396 m <sup>2</sup>	Mišri gyvenamoji teritorija (GM)	kitas (KT)	Komerinės paskirties teritorija K	12m.	224.00	0.8	1-3	
		1b	10294 m <sup>2</sup>	Mišri gyvenamoji teritorija (GM)	kitas (KT)	Komerinės paskirties teritorija K	3m.	213.50	40 %	1	
		1c	215 m <sup>2</sup>				3m.	213.50		1	
	2 2607 m <sup>2</sup>	S1	763 m <sup>2</sup>								Servitutas skirtas inžinerinių tinklų koridoriams kloti ir juos eksploatuoti, bei servitutinės kelias
		S2	658 m <sup>2</sup>								Servitutas skirtas inžinerinių tinklų koridoriams kloti ir juos eksploatuoti
		S3	156 m <sup>2</sup>								Servitutas skirtas inžinerinių tinklų koridoriams kloti ir juos eksploatuoti

Pastabas:  
 Nuo gretimų sklypų iki projektuojamų sklype pastatų šlaitomas 3 m atstumas, jeigu projektuojamų pastatų aukštis neviršija 8,5 m aukščio. Aukštesniems pastatams šis atstumas didinamas 0,5 m kiekvienam papildomam pastato aukščio metrui. Šių atstumų galima nesilaikyti gavus besiojimojo sklypo savininko sutikimą.  
 Sklypų priklausomųjų želdynų išdėstymą: privaloma įrengti priklausomuosius želdynus.  
 1. Sklypo dalys pažymėtos ( priklausomieji želdynai) privaloma įrengti priklausomuosius želdynus.  
 2. Kitos dalies sklypų priklausomųjų želdynų tikslos vietos nustatomos techninio projekto studijoje žinant tikslus pastatų ir statinių parametrus.

ATESTATO NR.	PROJEKTUOTOJAS
5771	UAB "GERI PROJEKTAI"
18312	MGLSOS 57-4, LT 2001 VILNIUS, TEL. 2 757690
ETAPAS DP	ORGANIZATORIUS

SKLYPO (KADASTRO NR. 01010158-511) NEMĖŽIO KAIME DETALIOJO PLANO SPRENDINIŲ SKLYPE NR. 1 KETIMAS ĮNAUJIMUI SUKURTI PAGRINDINIS BRĖŽINYS M 1:500
PAGRINDINIS BRĖŽINYS M 1:500
DALIS LAPAS LAPŪ