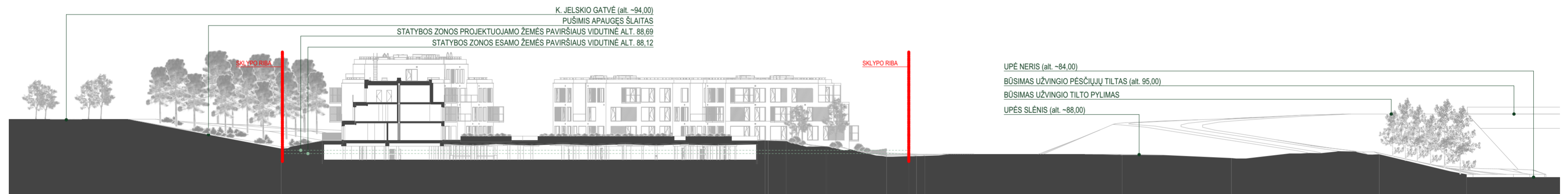


Statybos zonos esamo ir projektuojamo žemės paviršiaus skaičiavimo schema



Teritorijos pjūvis ties sklypu K. Jelskio g. 7



Teritorijos pjūvis ties sklypu K. Jelskio g. 5

Sklypas K. Jelskio g. 5

Statybos zonos esamo žemės paviršiaus vidutinės altitudės skaičiavimas:

$(88,97+87,99+88,42+87,60+87,88+88,44+88,32+88,50+88,76+88,86+88,75+88,68+88,82+89,07+88,93+88,85+88,95+88,31+88,26+88,24+88,55+88,35+88,12+88,81+87,97+87,92) / 26 = 88,47$

Statybos zonos projektuojamo žemės paviršiaus vidutinės altitudės skaičiavimas:

$(90,35+90,35+90,35+86,80+86,80+86,80+90,35+90,35+86,80+86,80+90,35+90,35+86,80+86,80+90,35+90,35+86,80+87,00+87,00+87,00+87,00+90,35+90,35+90,35+87,90+89,00) / 26 = 88,60$


Sklypas K. Jelskio g. 7

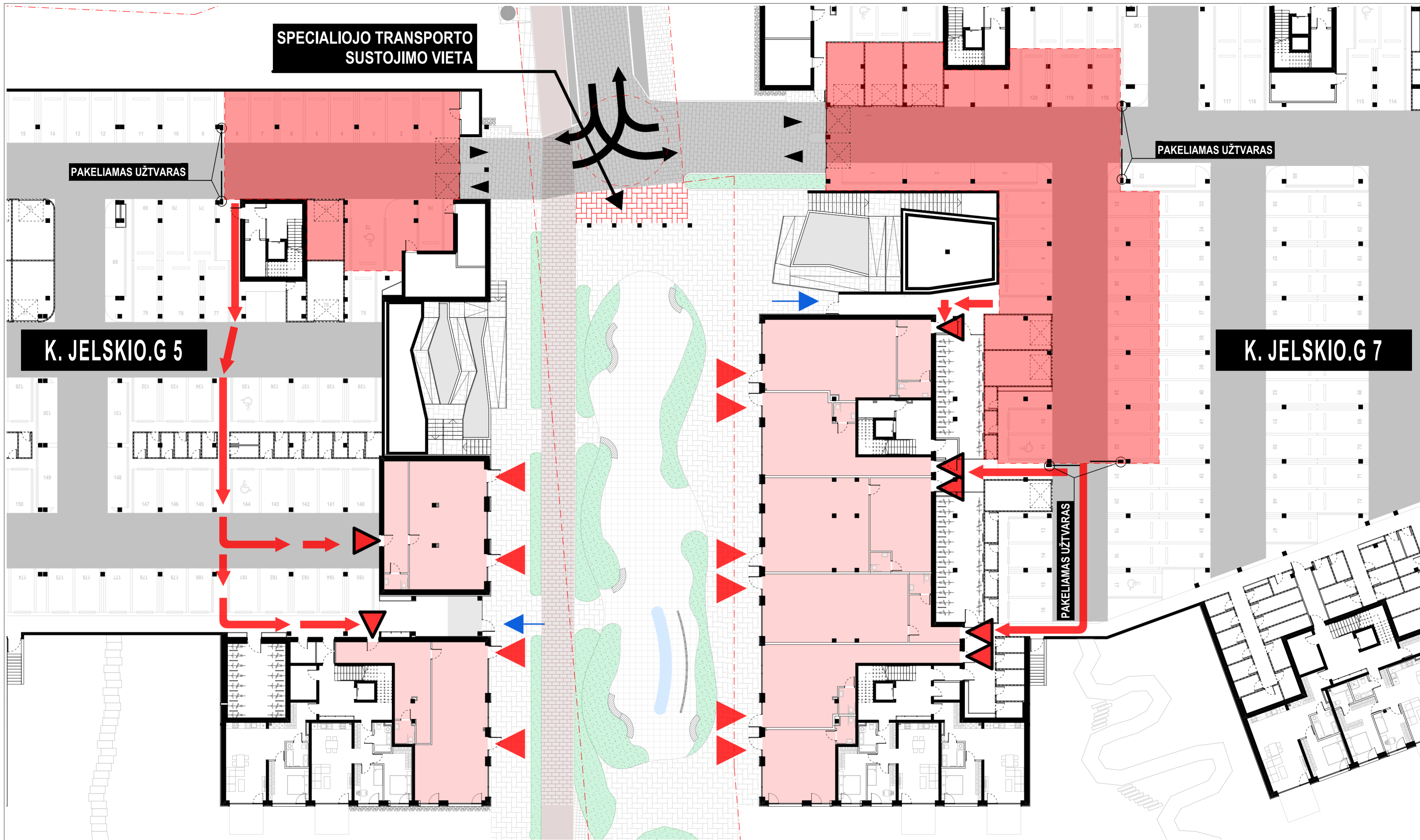
Statybos zonos esamo žemės paviršiaus vidutinės altitudės skaičiavimas:

$(88,60+88,36+88,38+88,23+87,82+88,11+87,92+86,70+87,83+88,13+88,24+88,46+88,37+88,45+86,50+87,49+88,23+88,47+88,41+88,29+88,94+88,63) / 22 = 88,12$

Statybos zonos projektuojamo žemės paviršiaus vidutinės altitudės skaičiavimas:

$(89,00+87,00+90,35+87,00+87,00+87,00+86,80+90,35+90,35+90,35+90,35+90,35+86,80+86,80+86,80+90,15+90,15+90,15+90,35) / 22 = 88,69$

Brėžinys yra AB "Panevėžio statybos trestas" ir Užsakovo nuosavybė. Naudoti tikslams nesusijusiems su projektuojamu objektu, be AB "PST" ir Užsakovo žinios DRAUDŽIAMA.				formatas A2	
KVAL. PATV. DOK. NR.	 <small>Įmonės kodas 1477 32969 pstprojektai@pst.lt</small>		Statinio projekto pavadinimas Daugiabučių gyvenamųjų namų K. Jelskio g. 5 ir 7, Vilniuje, statybos projektas		
40067	SPV	V. Zokaitis	2024-04-24	Statinio numeris ir pavadinimas	
	3 1 3 A	313 architects, UAB į.k. 301313549, Manufaktūrų g. 20-224, LT-11342 Vilnius		Dokumento pavadinimas	
A1667	SPDV	J. Žalys	2024-04-24	Statybos zonos esamo ir projektuojamo žemės paviršiaus skaičiavimo schema 1:750	
A2243	arch.	A. Zanevičius	2024-04-24	Laida 0	
LT	DG Sakai, UAB		Dokumento žymuo 2021/28-XX-PP-SP-10		Lapas Lapų



**SPECIALIOJO TRANSPORTO
SUSTOJIMO VIETA**

PAKELIAMAS UŽTVARAS

PAKELIAMAS UŽTVARAS

K. JELSKIO.G 5

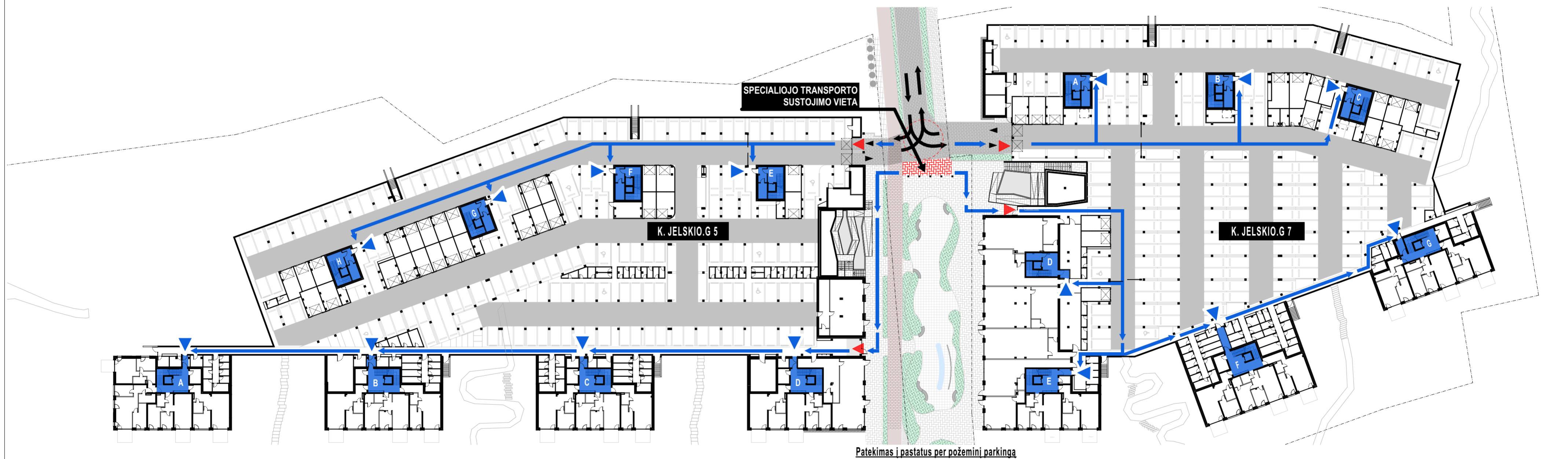
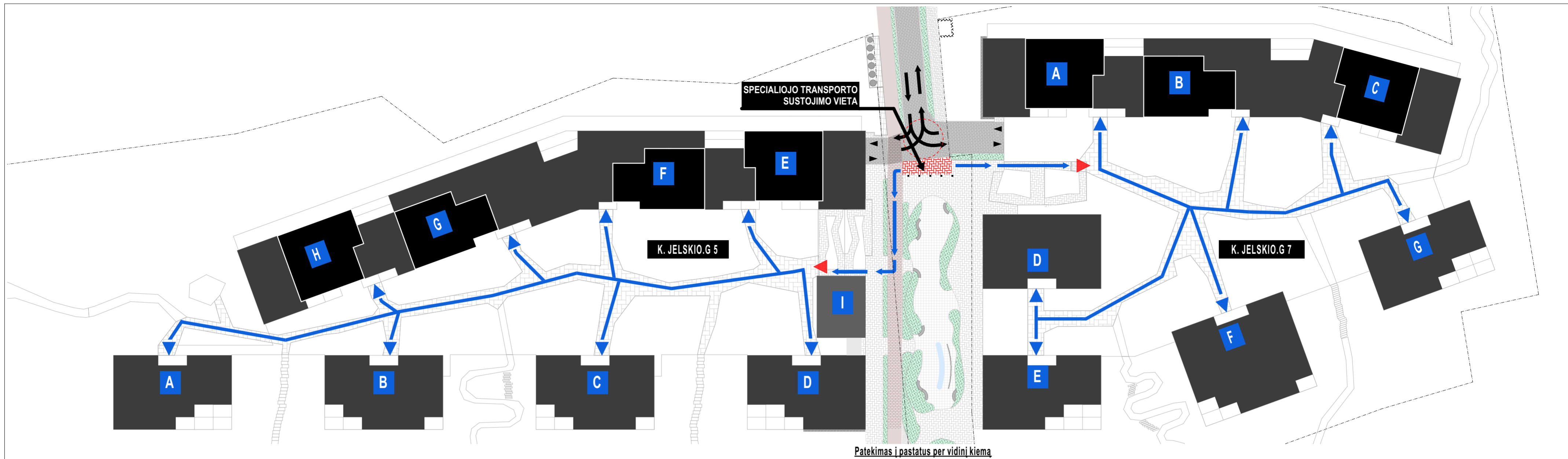
K. JELSKIO.G 7

PAKELIAMAS UŽTVARAS

- Autotransporto judėjimo kryptis
- Komerčių patalpų parkingas
- Komerinės patalpos
- Komerčių patalpų aptarnavimo takai
- Įvažiavimas į požeminį parkingą
- Įėjimas į požeminį parkingą
- Komerčių patalpų ūkiniai įėjimai
- Komerčių patalpų pagrindiniai įėjimai
- Specialiojo ir aptarnaujančio transporto apsisukimo vieta

formatas A2

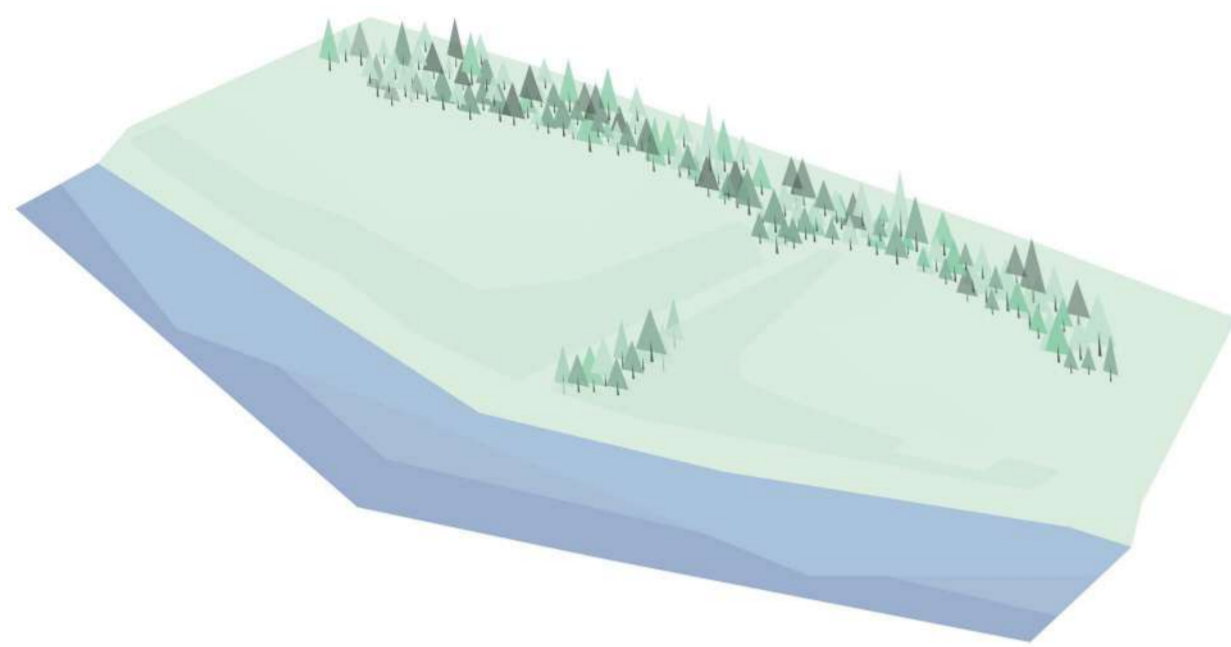
Brėžinys yra AB "Panevėžio statybos trestas" ir Užsakovo nuosavybė. Naudoti tikslams nesusijusiems su projektuojamu objektu, be AB "PST" ir Užsakovo žinios DRAUŽIAMA.			
KVAL. PATV. DOK. NR.	 <small>Įmonės kodas 1477 32969 pstprojektai@pst.lt</small>		Statinio projekto pavadinimas
40067	SPV	V. Zokaitis	3/7/2024
			Statinio numeris ir pavadinimas
			Daugiabučių gyvenamųjų namų K. Jelskio g. 5 ir 7, Vilniuje, statybos projektas
			Dokumento pavadinimas
			Komerčių patalpų parkavimo schema
A1667	SPDV	J. Žalys	3/7/2024
A2243	arch.	A. Zanevičius	3/7/2024
			Dokumento žymuo
			2021/28-XX-PP-SP-11
LT		DG Sakai, UAB	Laida
			0
			Lapas
			Lapų



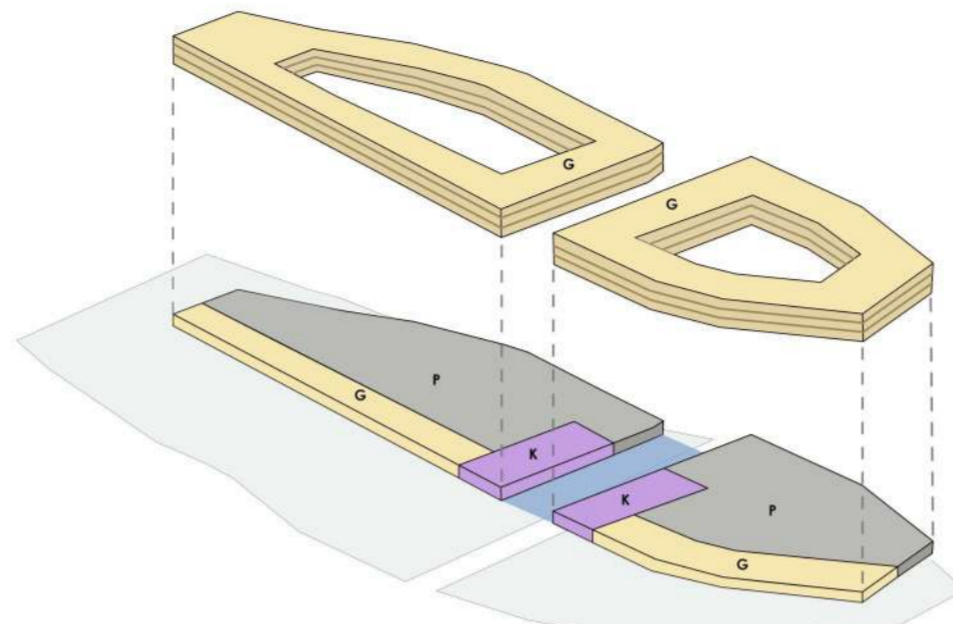
- Autotransporto judėjimo kryptis
- Patekimas į pastatus iš specialiojo transporto sustojimo vietos
- Gyvenamųjų korpusų įėjimai
- Įėjimai į vidinius kiemus ir požeminį parkingą
- Įvažiavimas į požeminį parkingą
- Specialiojo ir aptarnaujančio transporto apsisukimo vieta

formatas A2

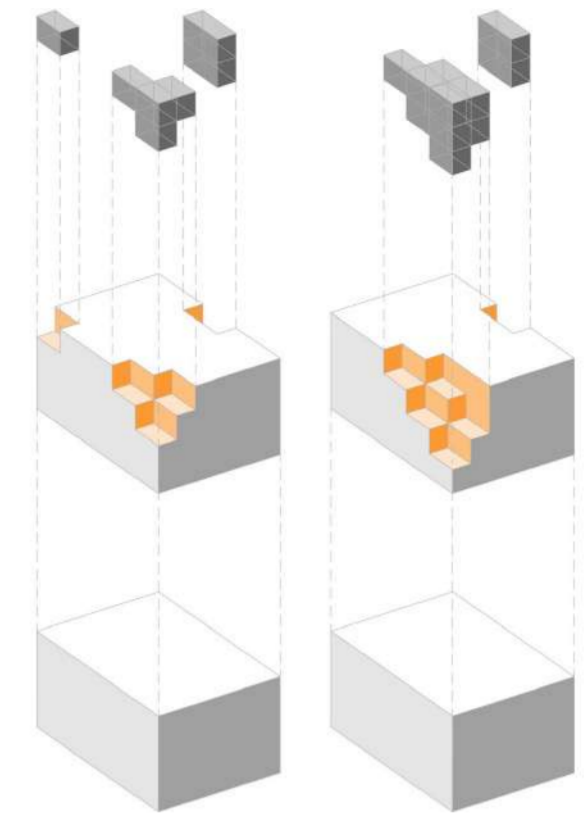
Brėžinys yra AB "Panevėžio statybos trestas" ir Užsakovo nuosavybė. Naudoti tikslams nesusijusiems su projektuojamu objektu, be AB "PST" ir Užsakovo žinios DRAUDŽIAMA.			
KVAL. PATV. DOK. NR.	PST Įmonės kodas 1477 32969 pstprojektai@pst.lt	Statinio projekto pavadinimas	Daugiaabučių gyvenamųjų namų K. Jelskio g. 5 ir 7, Vilniuje, statybos projektas
40067	SPV V. Zokaitis	Statinio numeris ir pavadinimas	
		313 architects, UAB į.k. 301313549, Manufaktūrų g. 20-224, LT-11342 Vilnius	Dokumento pavadinimas
A1667	SPDV J. Žalys	3/7/2024	Specialiojo transporto sustojimo ir prieigų schema
A2243	arch. A. Zanevičius	3/7/2024	Laida 0
LT	DG Sakai, UAB	Dokumento žymuo	2021/28-XX-PP-SP-12
		Lapas	Lapų



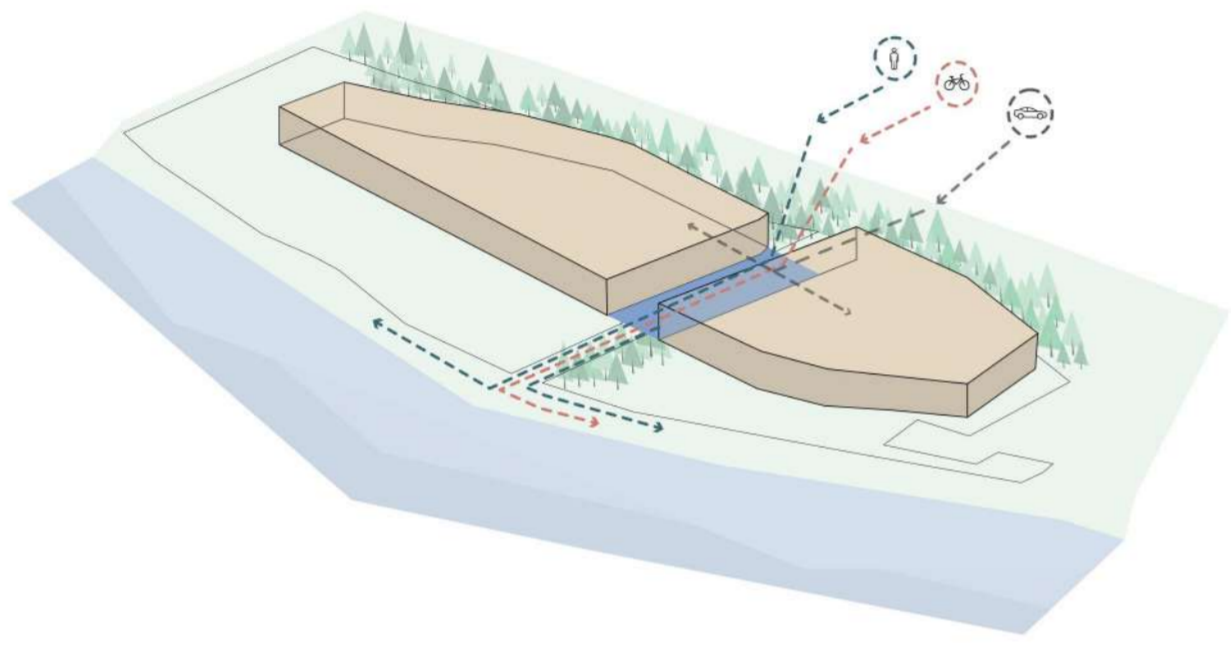
SITUACIJA - Teritorija apsupta gamtinės aplinkos - upės slėnyje



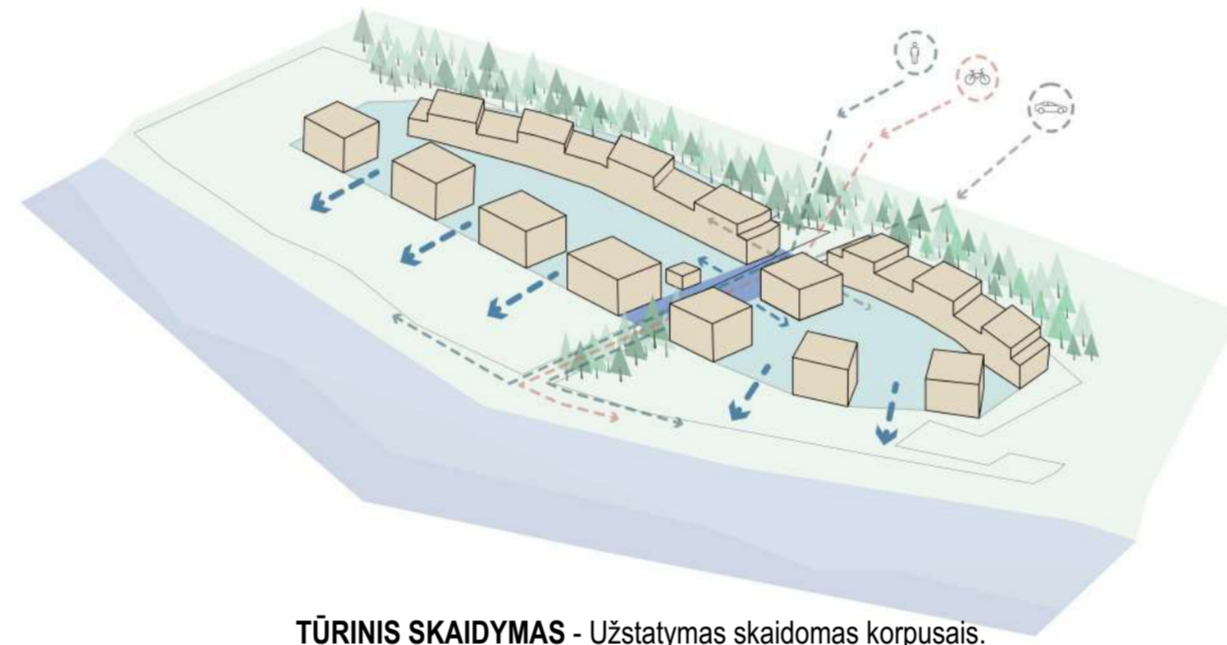
FUNKCINIS ZONAVIMAS - Apatiniame aukšte į aikštės pusę numatomos komercinės patalpos, į upės pusę - gyvenamosios patalpos, po vidiniais kiemais - požeminė automobilių saugykla. Kiti aukštai - gyvenamieji.



ARCHITEKTŪRINĖ IŠRAIŠKA - Pastatų tūriai „išskandžiojami“. Sukuriamas laiptuotų fasadų vaizdas.



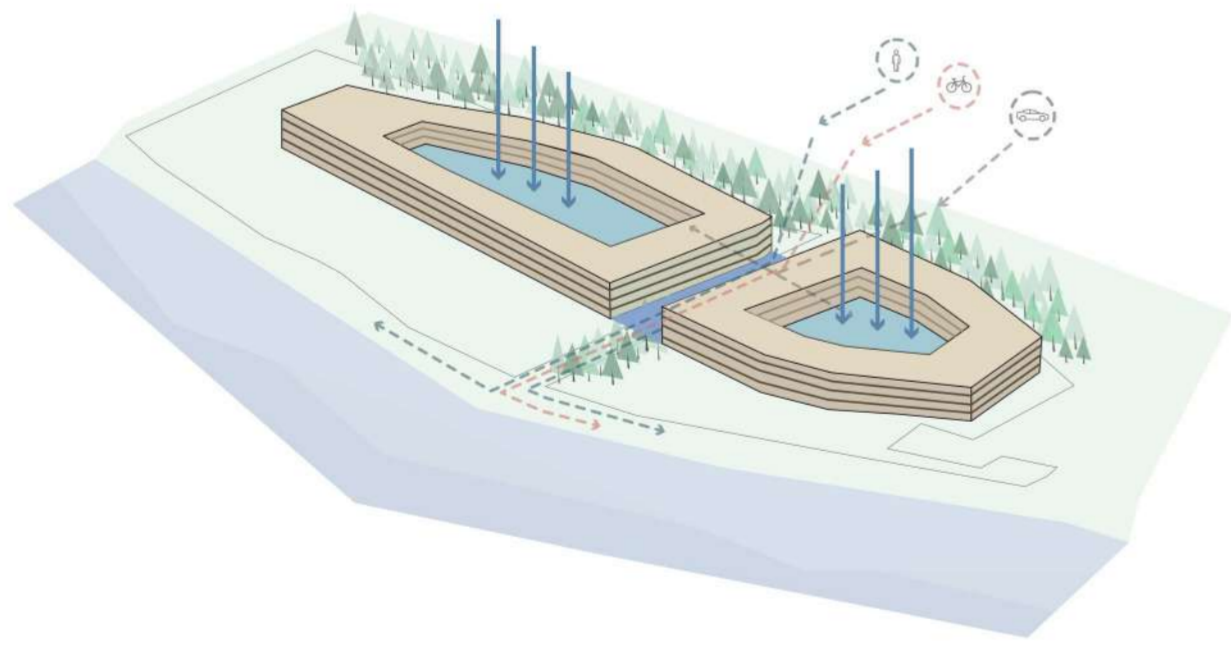
UŽSTATYMAS IR RYŠIAI - Formuojami du kvartalai su vieša erdve - aikšte tarp jų.



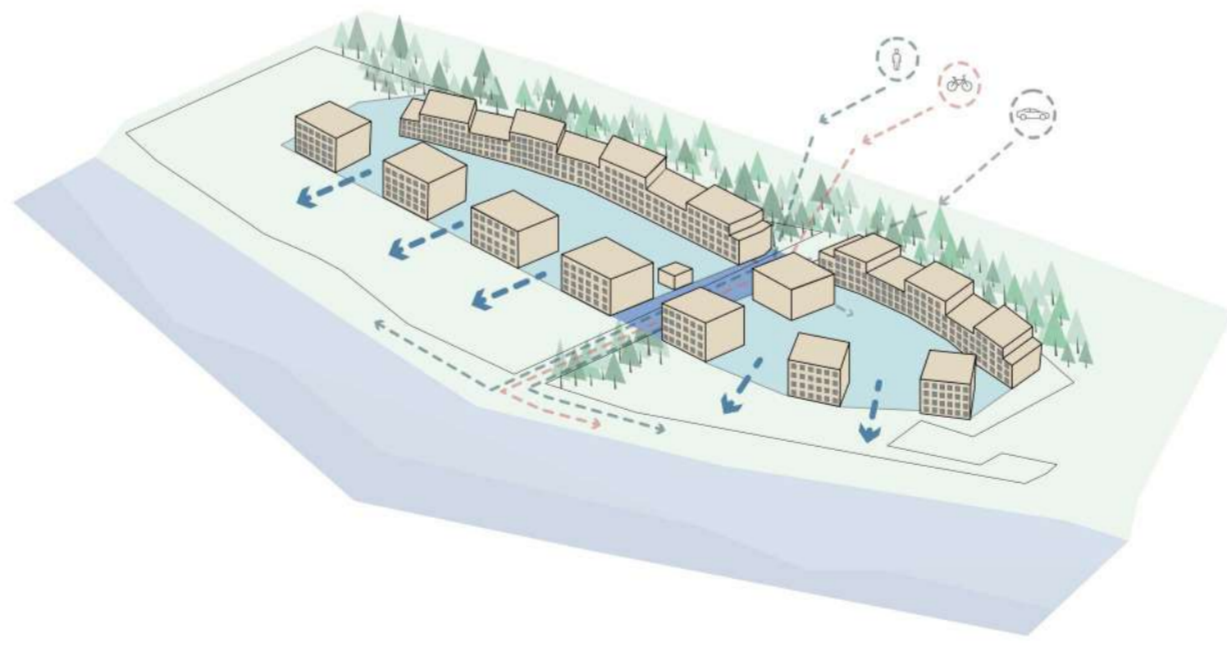
TŪRINIS SKAIDYMAS - Užstatymas skaidomas korpusais. Priekiniai korpusai suskaidomi, taip sukuriama vizualinis ryšys su upe. Galiniai korpusai blokuojami.



TERASOS IR BALKONAI - Fasadų „išskandimuose“ numatomos gyventojų terasos.



VIDINIAI KIEMAI - Kvartaluose numatomi privatūs vidiniai kiemai




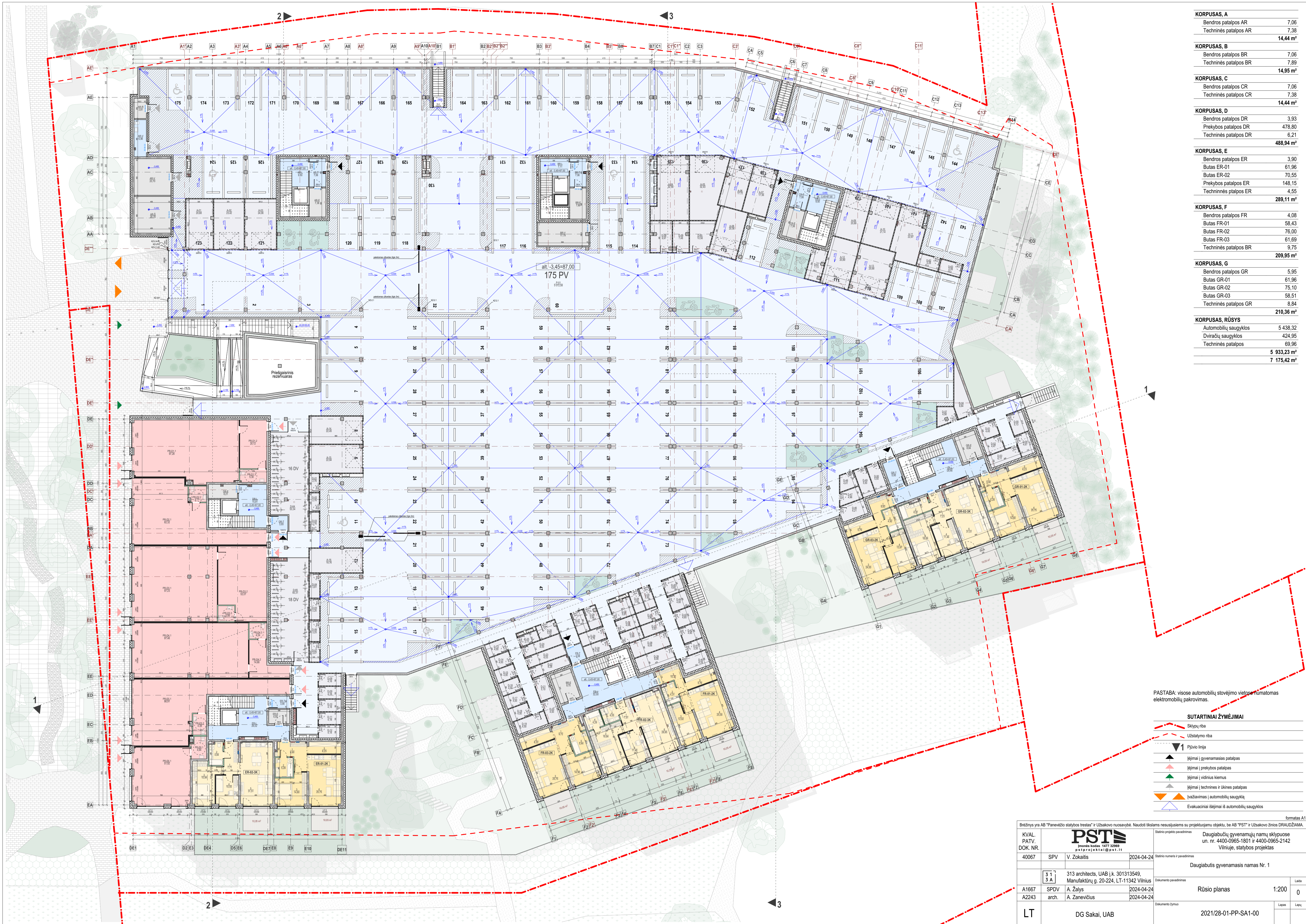
VAIZDAS Į UPE - Dauguma langų orientuojama į upės pusę



APDAILA - Priekiniams ir galiniams korpusams numatoma skirtinga apdaila.

formatas A2

Brėžinys yra AB "Panevėžio statybos trestas" ir Užsakovo nuosavybė. Naudoti tikslams nesusijusiems su projektuojamu objektu, be AB "PST" ir Užsakovo žinios DRAUDŽIAMA.			
KVAL. PATV. DOK. NR.	 <small>Įmonės kodas 1477 32969 pstprojektai@pst.lt</small>		Statinio projekto pavadinimas Daugiabučių gyvenamųjų namų K. Jelskio g. 5 ir 7, Vilniuje, statybos projektas
40067	SPV	V. Zokaitis	2024-03-06
	31 3A	313 architects, UAB į.k. 301313549, Manufaktūrų g. 20-224, LT-11342 Vilnius	
A1667	SPDV	J. Žalys	2024-03-06
A2243	arch.	A. Zanevičius	2024-03-06
LT	DG Sakai, UAB		Dokumento žymuo 2021/28-XX-PP-SP-13
			Laida 0
			Lapas Lapų



KORPUSAS, A	
Bendros patalpos AR	7,06
Techninės patalpos AR	7,38
14,44 m²	
KORPUSAS, B	
Bendros patalpos BR	7,06
Techninės patalpos BR	7,89
14,95 m²	
KORPUSAS, C	
Bendros patalpos CR	7,06
Techninės patalpos CR	7,38
14,44 m²	
KORPUSAS, D	
Bendros patalpos DR	3,93
Prekybos patalpos DR	478,80
Techninės patalpos DR	6,21
488,94 m²	
KORPUSAS, E	
Bendros patalpos ER	3,90
Butas ER-01	61,96
Butas ER-02	70,55
Prekybos patalpos ER	148,15
Techninės patalpos ER	4,55
289,11 m²	
KORPUSAS, F	
Bendros patalpos FR	4,08
Butas FR-01	58,43
Butas FR-02	76,00
Butas FR-03	61,69
Techninės patalpos FR	9,75
209,95 m²	
KORPUSAS, G	
Bendros patalpos GR	5,95
Butas GR-01	61,96
Butas GR-02	75,10
Butas GR-03	58,51
Techninės patalpos GR	8,84
210,36 m²	
KORPUSAS, RŪŠYS	
Automobilių saugyklos	5 438,32
Dviriačių saugyklos	424,95
Techninės patalpos	69,96
5 933,23 m²	
7 175,42 m²	

PASTABA: visose automobilių stovėjimo vietose numatomas elektromobilių pakrovimas.

SUTARTINIAI ŽYMĖJIMAI	
Sklypo riba	—
Užstatymo riba	—
1 Pjūvio linija	—
Įėjimai gyvenamasis patalpas	▲
Įėjimai prekybos patalpas	▲
Įėjimai vidinius kiemus	▲
Įėjimai techninės ir ūkinės patalpos	▲
Įvažinėjimas automobilių saugyklą	▲
Evakuaciniai išėjimai iš automobilių saugyklos	▲

KVAL. PATV. DOK. NR. 40067 SPV V. Zokaitis 2024-04-24		3 1 3 A 313 architects, UAB k. 301313549, Manufaktūrų g. 20-224, LT-11342 Vilnius		Daugiabučiu gyvenamųjų namų sklypuose un. nr. 4400-0965-1801 ir 4400-0965-2142 Vilniuje, slaybos projektas	
A1667 SPDV A. Žalys 2024-04-24		A2243 arch. A. Zanevičius 2024-04-24		Daugiabutis gyvenamasis namas Nr. 1	
LT DG Sakai, UAB		2021/28-01-PP-SA1-00		Rūšio planas 1:200 0	



KORPUSAS, A	
Bendros patalpos A1	7,45
Bendros patalpos A1.1	16,64
Bendros patalpos A1.2	22,13
Butas A1-01	58,50
Butas A1-02	70,76
Butas A1-03	57,57
Butas A1-04	67,39
Butas A1-05	67,61
Butas A1-06	64,87
Butas A1-07	35,58
468,50 m²	
KORPUSAS, B	
Bendros patalpos B1	7,45
Bendros patalpos B1.1	18,85
Bendros patalpos B1.2	22,73
Butas B1-01	49,32
Butas B1-02	49,26
Butas B1-03	33,26
Butas B1-04	47,99
Butas B1-05	47,95
Butas B1-06	48,26
Butas B1-07	47,79
Butas B1-08	33,25
406,11 m²	
KORPUSAS, C	
Bendros patalpos C1	7,45
Bendros patalpos C1.1	21,95
Bendros patalpos C1.2	13,95
Bendros patalpos C1.3	16,76
Butas C1-01	57,34
Butas C1-02	35,11
Butas C1-03	63,53
Butas C1-04	47,77
Butas C1-05	67,71
Butas C1-06	67,64
Butas C1-07	57,57
Butas C1-08	70,98
Butas C1-09	58,45
586,21 m²	
KORPUSAS, D	
Bendros patalpos D1	6,38
Butas D1-01	43,36
Butas D1-02	63,75
Butas D1-03	34,80
Butas D1-04	51,25
Butas D1-05	65,44
Butas D1-06	43,37
308,35 m²	
KORPUSAS, E	
Bendros patalpos E1	6,38
Butas E1-01	47,22
Butas E1-02	52,00
Butas E1-03	70,18
Butas E1-04	71,31
Butas E1-05	51,28
298,37 m²	
KORPUSAS, F	
Bendros patalpos F1	4,07
Butas F1-01	46,73
Butas F1-02	70,92
Butas F1-03	67,35
Butas F1-04	75,56
Butas F1-05	62,22
Butas F1-06	67,47
Butas F1-07	46,28
440,60 m²	
KORPUSAS, G	
Bendros patalpos G1	6,38
Butas G1-01	47,77

- SUTARTINIAI ŽYMĖJIMAI**
- Sklypo riba
 - Užstatymo riba
 - Pjūvio linija
 - Požeminis užstatymas
 - Įėjimai į gyvenamąsias patalpas
 - Įėjimai į vidinius kiemus

KVAL. PATV. DOK. NR.		SPV V. Zokaitis		2024-04-24		31 / 3 A		313 architects, UAB į k. 301313549, Manufaktūrų g. 20-224, LT-11342 Vilnius		Daugiabučiu gyvenamųjų namų sklypuose un. nr. 4400-0965-1801 ir 4400-0965-2142 Vilniuje, slalobos projektas	
40067		SPV V. Zokaitis		2024-04-24		31 / 3 A		313 architects, UAB į k. 301313549, Manufaktūrų g. 20-224, LT-11342 Vilnius		Daugiabutis gyvenamasis namas Nr. 1	
A1667		SPDV A. Žalys		2024-04-24		31 / 3 A		313 architects, UAB į k. 301313549, Manufaktūrų g. 20-224, LT-11342 Vilnius		Pirmo aukšto planas	
A2243		arch. A. Zanevičius		2024-04-24		31 / 3 A		313 architects, UAB į k. 301313549, Manufaktūrų g. 20-224, LT-11342 Vilnius		1:200	
LT		DG Sakai, UAB		2021/28-01-PP-SA1-01		31 / 3 A		313 architects, UAB į k. 301313549, Manufaktūrų g. 20-224, LT-11342 Vilnius		Lapai / Lapų	



KORPUSAS, A	
Bendros patalpos A2.1	16,64
Bendros patalpos A2.2	2,84
Butas A2-01	50,55
Butas A2-02	70,57
Butas A2-03	57,79
Butas A2-04	67,47
Butas A2-05	67,36
Butas A2-06	63,73
Butas A2-07	78,66
475,41 m²	
KORPUSAS, B	
Bendros patalpos B2.1	14,04
Bendros patalpos B2.2	8,87
Butas B2-01	49,15
Butas B2-02	51,70
Butas B2-03	50,41
Butas B2-04	47,81
Butas B2-05	47,82
Butas B2-06	47,81
Butas B2-07	53,07
370,68 m²	
KORPUSAS, C	
Bendros patalpos C2.1	11,47
Bendros patalpos C2.2	16,76
Butas C2-01	50,73
Butas C2-02	56,68
Butas C2-03	54,46
Butas C2-04	47,79
Butas C2-05	67,50
Butas C2-06	67,47
Butas C2-07	57,79
Butas C2-08	70,57
Butas C2-09	50,68
551,90 m²	
KORPUSAS, D	
Butas D2-01	43,19
Butas D2-02	65,34
Butas D2-03	50,55
Butas D2-04	50,99
Butas D2-05	64,99
Butas D2-06	43,02
318,08 m²	
KORPUSAS, E	
Butas E2-01	78,03
Butas E2-02	90,11
Butas E2-03	70,96
Butas E2-04	50,99
290,09 m²	
KORPUSAS, F	
Butas F2-01	55,92
Butas F2-02	70,37
Butas F2-03	66,60
Butas F2-04	75,14
Butas F2-05	51,82
Butas F2-06	66,61
Butas F2-07	45,90
432,36 m²	
KORPUSAS, G	
Butas G2-01	78,05
Butas G2-02	90,11
Butas G2-03	70,71
Butas G2-04	50,99
289,86 m²	
2 728,38 m²	

SUTARTINIAI ŽYMĖJIMAI

- Sklypo riba
- Užstatymo riba
- Pjūvio linija

KVAL. PATV. DOK. NR. 40067 SPV V. Zokaitis 2024-04-24		313 architects, UAB į k. 301313549, Manufaktūrų g. 20-224, LT-11342 Vilnius		Daugiabučio gyvenamųjų namų sklypuose un. nr. 4400-0965-1801 ir 4400-0965-2142 Vilniuje, slatybės projektas	
A1667 SPDV A. Žalys 2024-04-24		A2243 arch. A. Zanevičius 2024-04-24		Antro aukšto planas 1:200 0	
LT DG Sakai, UAB		2021/28-01-PP-SA1-02		Lapas Lapų	



KORPUSAS, A	
Bendros patalpos A3.1	16,64
Bendros patalpos A3.2	2,84
Butas A3-01	43,10
Butas A3-02	70,45
Butas A3-03	57,16
Butas A3-04	67,27
Butas A3-05	67,35
Butas A3-06	46,39
Butas A3-07	70,03
441,03 m²	
KORPUSAS, B	
Bendros patalpos B3.1	15,67
Bendros patalpos B3.2	8,87
Butas B3-01	49,01
Butas B3-02	50,37
Butas B3-03	49,22
Butas B3-04	47,46
Butas B3-05	47,63
Butas B3-06	47,67
Butas B3-07	52,90
368,80 m²	
KORPUSAS, C	
Bendros patalpos C3.1	10,13
Bendros patalpos C3.2	16,76
Butas C3-01	49,86
Butas C3-02	96,33
Butas C3-03	47,70
Butas C3-04	67,36
Butas C3-05	67,27
Butas C3-06	57,16
Butas C3-07	70,45
Butas C3-08	43,10
526,12 m²	
KORPUSAS, D	
Butas D3-01	43,02
Butas D3-02	64,79
Butas D3-03	50,35
Butas D3-04	50,83
Butas D3-05	65,17
Butas D3-06	43,04
317,20 m²	
KORPUSAS, E	
Butas E3-01	87,77
Butas E3-02	63,75
Butas E3-03	67,28
Butas E3-04	50,69
269,49 m²	
KORPUSAS, F	
Butas F3-01	94,32
Butas F3-02	93,26
Butas F3-03	94,41
Butas F3-04	79,95
Butas F3-05	45,91
407,85 m²	
KORPUSAS, G	
Butas G3-01	87,72
Butas G3-02	63,91
Butas G3-03	67,27
Butas G3-04	50,69
269,59 m²	
2 600,08 m²	

SUTARTINIAI ŽYMĖJIMAI

Sklypų riba

Užstatymo riba

1 Pjūvio linija

Brėžinys yra AB "Panevėžio statybos trestas" ir Ušakovo nuosavybė. Naudojami tikslams nesusijusiems su projektuojamuo objektu, be AB "PST" ir Ušakovo žinios DRAUDŽIAMA.		formatas A1	
KVAL. PATV. DOK. NR.	PST Įmonės kodas 147732859 pstprojekta@pst.lt	Statinio projekto pavadinimas	Daugiabučiu gyvenamųjų namų sklypuose un. nr. 4400-0965-1801 ir 4400-0965-2142 Vilniuje, statybos projektas
40067	SPV V. Zokaitis	2024-04-24	Statinio numeris ir pavadinimas
3 1 3 A 313 architects, UAB į.k. 301313549, Manufaktūrų g. 20-224, LT-11342 Vilnius		Daugiabutis gyvenamasis namas Nr. 1	
A1667	SPDV A. Žalys	2024-04-24	Dokumento pavadinimas
A2243	arch. A. Zanevičius	2024-04-24	Trečio aukšto planas
LT	DG Sakai, UAB	2021/28-01-PP-SA1-03	1:200 0
		Dokumento žymuo	Lapas Lapų

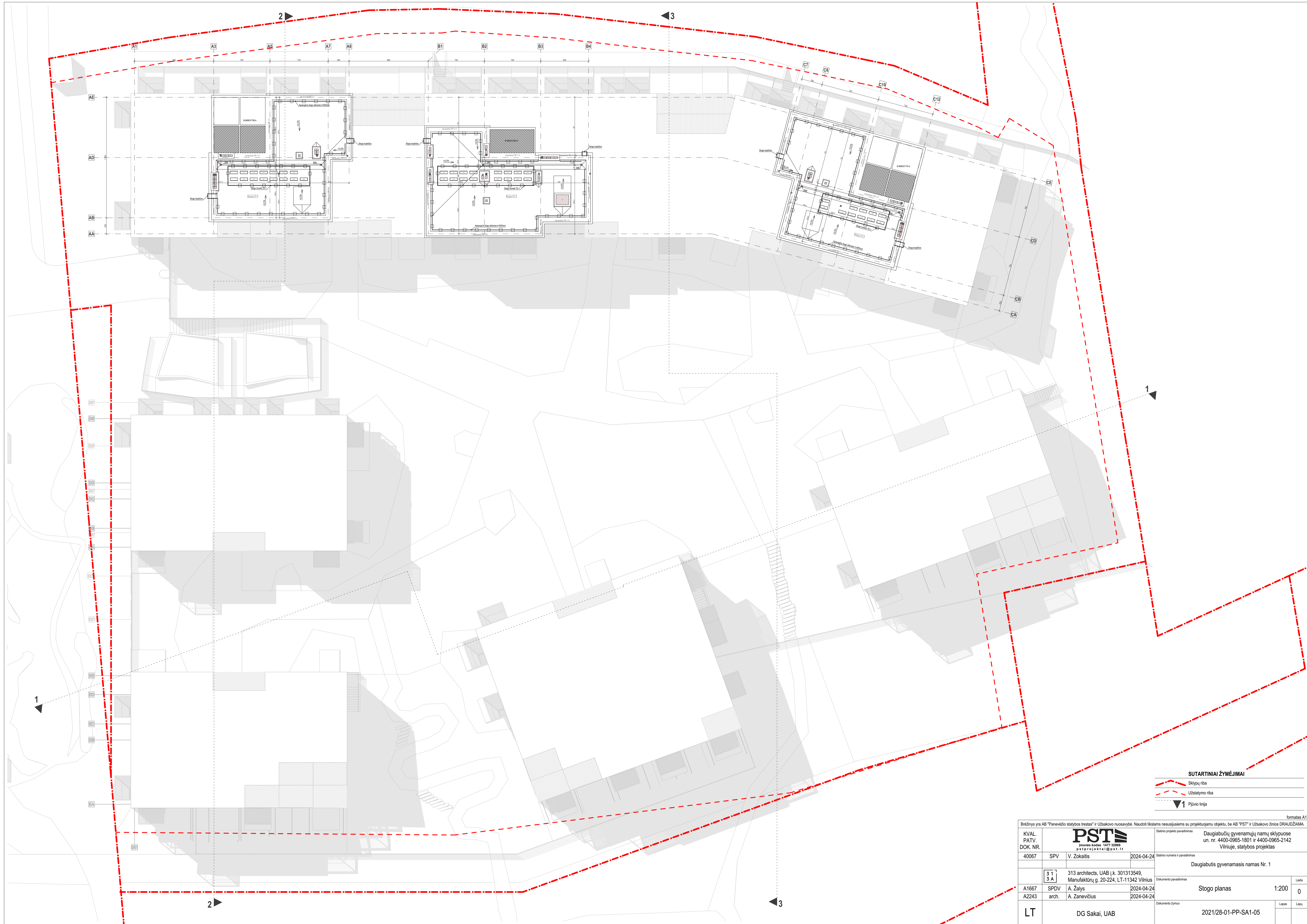
KORPUSAS, A	
Butas A4-01	132,42
132,42 m²	
KORPUSAS, B	
Butas B4-01	147,87
147,87 m²	
KORPUSAS, C	
Butas C4-01	133,54
133,54 m²	
413,83 m²	



SUTARTINIAI ŽYMĖJIMAI

	Sklypo riba
	Užstatymo riba
	1 Pjūvio linija

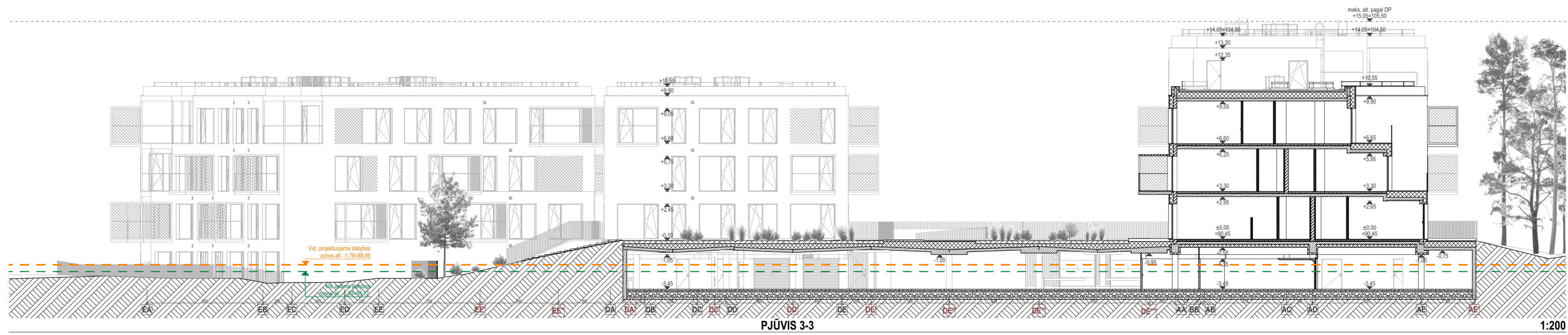
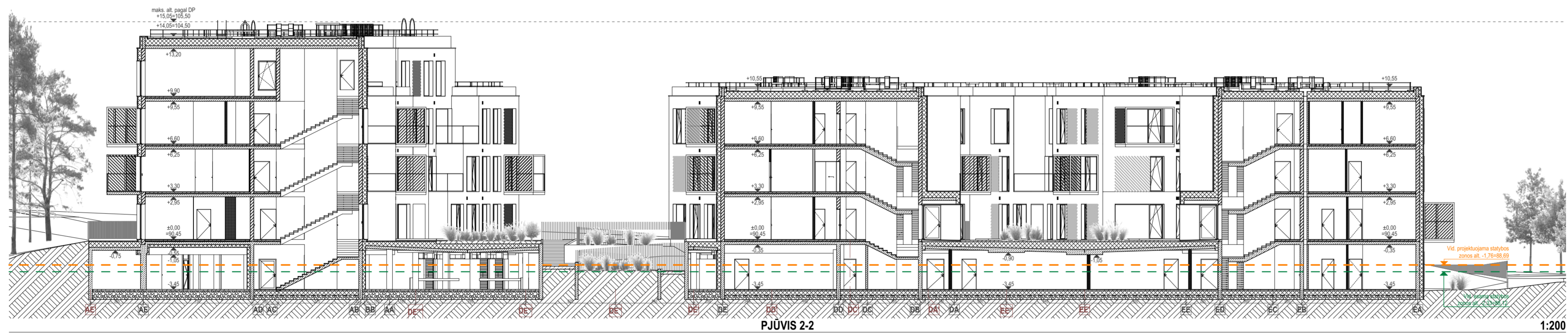
Brėžinys yra AB "Panevėžio statybos trestas" ir Užsakovo nuosavybė. Naudoti tikslams nesusijusiems su projektuojamuo objektu, be AB "PST" ir Užsakovo žinios DRAUŽDIAMA.		formatas A1	
KVAL. PATV. DOK. NR.	PST Įmonės kodas 1477 32859 pstprojekta@pst.lt	Stato projekto pavadinimas	Daugiabučiu gyvenamųjų namų sklypuose un. nr. 4400-0965-1801 ir 4400-0965-2142 Vilniuje, slatybės projektas
40067	SPV V. Zokaitis	2024-04-24	Stato numeris ir pavadinimas
		Daugiabutis gyvenamasis namas Nr. 1	
	313 architects, UAB į.k. 301313549, Manufaktūrų g. 20-224, LT-11342 Vilnius	Dokumento pavadinimas	Ketvirtuo aukšto planas
A1667	SPDV A. Žalys	2024-04-24	1:200
A2243	arch. A. Zanevičius	2024-04-24	0
Dokumento žymuo		Lapas	Lapų
LT	DG Sakai, UAB	2021/28-01-PP-SA1-04	



SUTARTINIAI ŽYMĖJIMAI

- - - Sklypų riba
- · - · - Užstatymo riba
- ▼ 1 Pjūvio linija

KVAL. PATV. DOK. NR.		SPV V. Zokaitis		2024-04-24		313 architects, UAB į k. 301313549, Manufaktūrų g. 20-224, LT-11342 Vilnius pstprojekta@pst.lt		Daugiabučių gyvenamųjų namų sklypuose un. nr. 4400-0965-1801 ir 4400-0965-2142 Vilniuje, slatybės projektas	
40067		SPV V. Zokaitis		2024-04-24		3 1 3 A		Daugiabutis gyvenamasis namas Nr. 1	
A1667		SPDV A. Žalys		2024-04-24		3 1 3 A		Stogo planas	
A2243		arch. A. Zanevičius		2024-04-24		3 1 3 A		1:200	
LT		DG Sakai, UAB		2021/28-01-PP-SA1-05		0		Lapaš Lapaš	



	Vidutinė projektuojama statybos zonos altitudė -1.76=88.69
	Vidutinė esama statybos zonos altitudė -2.33=88.12
	Maksimalus leistinas pastatų aukštis pagal detaliojo plano sprendinius +15,05=105,50

Brėžinys yra AB "Panevėžio statybos trestas" ir Užsakovo nuosavybė. Naudoti tikslams nesusijusiems su projektuojamu objektu, be AB "PST" ir Užsakovo žinios DRAUDŽIAMA.		formatas 780x420								
KVAL. PATV. DOK. NR.	PST Įmonės kodas 1477 32969 pstprojektaimai@pst.lt	Satinio projekto pavadinimas	Daugiabučių gyvenamųjų namų skypluose un. nr. 4400-0965-1801 ir 4400-0965-2142 Vilniuje, statybos projektas							
40067	SPV V. Zokaitis	Satinio numeris ir pavadinimas	Daugiabutis gyvenamasis namas Nr. 1							
<table border="1"> <tr> <td>3 1</td> <td>313 architects, UAB į.k. 301313549, Manufaktūrų g. 20-224, LT-11342 Vilnius</td> </tr> <tr> <td>3 A</td> <td></td> </tr> </table>	3 1	313 architects, UAB į.k. 301313549, Manufaktūrų g. 20-224, LT-11342 Vilnius	3 A			Dokumento pavadinimas	Pjūviai	1:200	Laida	0
3 1	313 architects, UAB į.k. 301313549, Manufaktūrų g. 20-224, LT-11342 Vilnius									
3 A										
A1667	SPDV J. Žalys	Dokumento žymuo	2021/28-01-PP-SA1-05	Lapas	Lapų					
A2243	arch. A. Zanevičius									
LT	DG Sakai, UAB									



UPĖS FASADAS

1:200



UPĖS KIEMO FASADAS

1:200



SLAITO FASADAS

1:200



KIEMO FASADAS

1:200



AIKŠTĖS FASADAS

1:200

- Vidutinė projektujama statybos zonos altitudė -1,76=-88,69
- Vidutinė esama statybos zonos altitudė -2,33=-88,12
- Maksimalus leistinas pastatų aukštis pagal detalio plano sprendinius +15,05=105,50

Žymėjimas	Fasadų apdailos charakteristika	Apibūtinimas
1	Klinkeris plytelės 400x200x50mm ir 330x200x50mm Spalva MontBarc 17 Klijavimo horizontaliai	Klijavimo apdailos klinkeris
2	Klijavimo apdailos klinkeris 400x200x50mm Spalva MontBarc 17 Klijavimo vertikaliai	Klijavimo apdailos klinkeris
3	Klijavimo apdailos klinkeris 400x200x50mm Spalva MontBarc 17 Klijavimo vertikaliai	Klijavimo apdailos klinkeris
4	Alumino lankstinio lentelės su 3D efektu, 150mm pločio, Medžio imitacija	Alumino lankstinio lentelės su 3D efektu, 150mm pločio, Medžio imitacija
5	Alumino lankstinio fasadas, Spalva RAL 7035	Alumino lankstinio fasadas, Spalva RAL 7035
6	Struktūrinis tinkas (spalva RAL 7030 arba artima) dengtas aluminiu lankstiniais (spalva RAL 7035)	Struktūrinis tinkas (spalva RAL 7030 arba artima) dengtas aluminiu lankstiniais (spalva RAL 7035)

Brėžinys yra AB "Panevėžio statybos trestas" ir Užskavo nuosavybė. Naudojami tikslams nesusijusiems su projektuojamais objektais, be AB "PST" ir Užskavo žinios DRAUDŽIAMA.

KVAL. PATV. DOK. NR. 40667 SPV V. Zokaitis 2024-04-25

PST (monetinė kodas 1477 2495) pstprojekta@pst.lt

3 1 3 A 313 architects, UAB į.k. 301313549, Manufaktūru g. 20-224, LT-11342 Vilnius

A1667 SPDV A. Žalys 2024-04-25

A2243 arch. A. Zanevičius 2024-04-25

LT DG Sakai, UAB

Statinio projekto pavadinimas: Daugiabučių gyvenamųjų namų sklypuose un. nr. 4400-0965-1801 ir 4400-0965-2142 Vilniuje, statybos projektas

Statinio numeris ir pavadinimas: Daugiabutis gyvenamasis namas Nr. 1

Dokumento pavadinimas: Fasadais

Dokumento šlymu: 2021/28-01-PP-SA1-06

1:200

Lapis / Lapų: 0 / 0