

2.4p. 10

VILNIAUS MIESTO GATVIŲ IŠDĖSTYMO PLANAS M 1 : 4000

PAVADINIMŲ GATVĖMS, PASTATAMS, STATINIAMS IR KITIEMS OBJEKTAMS SUTEIKIMO, KEITIMO IR IŠTRAUKIMO Į APSKAITĄ TVARKOS APRAŠO I PRIEDAS

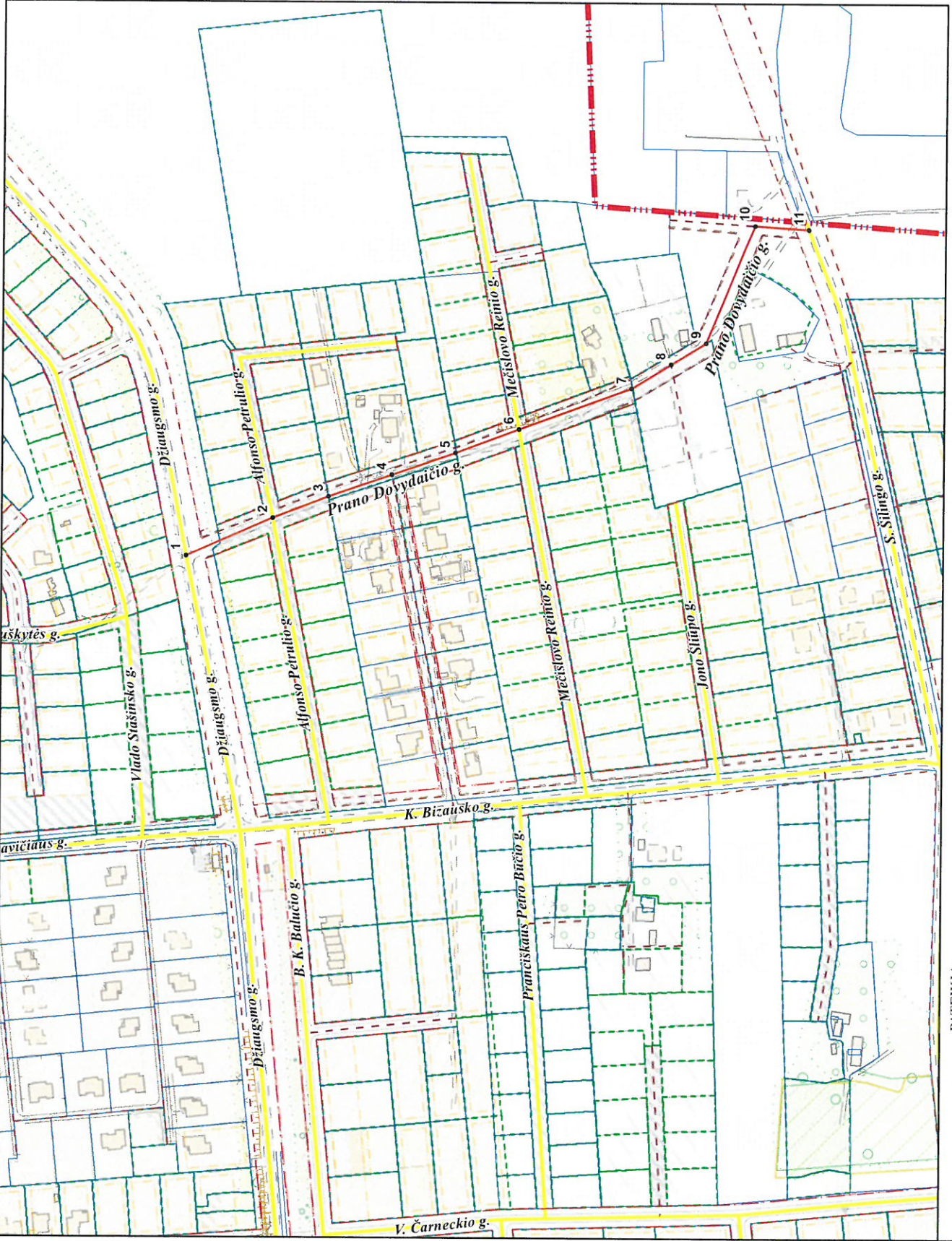
Vilniaus miesto savivaldybės tarybos 2017 m. \_\_\_\_\_ d. sprendimo Nr. \_\_\_\_\_ priedas

Kartografinis pagrindas	KDB 500V
Gatvės taškų koordinacių nustatymo būdas	Gratinis

GATVIŲ TAŠKŲ KOORDINACIŲ ŽINIARAŠTIS

Prano Dovydaičio g. - taškų Nr. plane 1 - 11

NR.PLANE	X	Y
1	6061092,07	590347,18
2	6061028,28	590375,08
3	6060987,4	590390,99
4	6060941,01	590407,12
5	6060894,61	590423,24
6	6060847,95	590440,94
7	6060765,5	590471,29
8	6060736,62	590489,05
9	6060711,03	590504,79
10	6060675,88	590591,1
11	6060636,31	590588,41



PATEIKIA:  
Vilniaus miesto savivaldybės administracijos  
Miesto plėtros departamento direktoriaus pavaduotoja