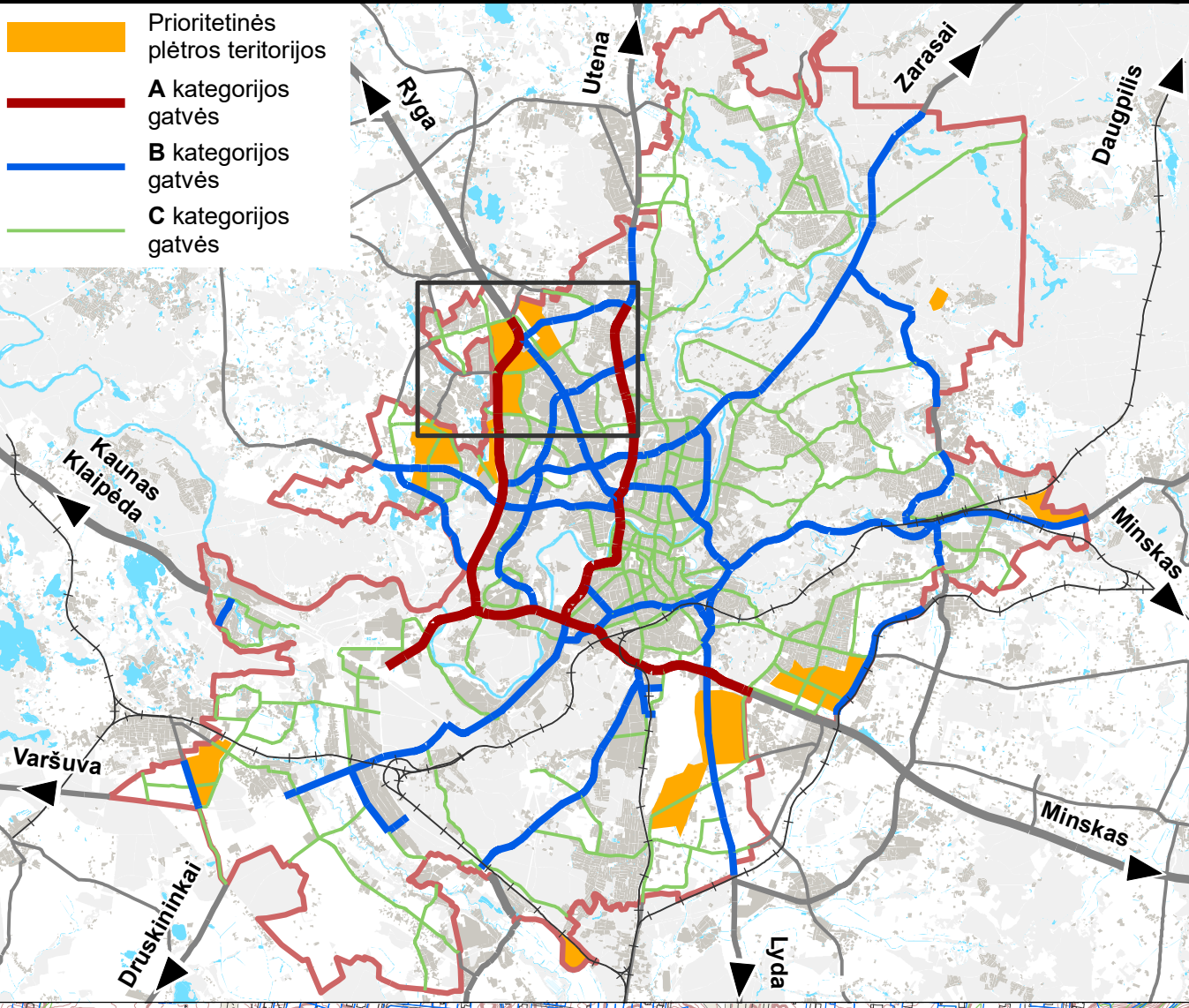
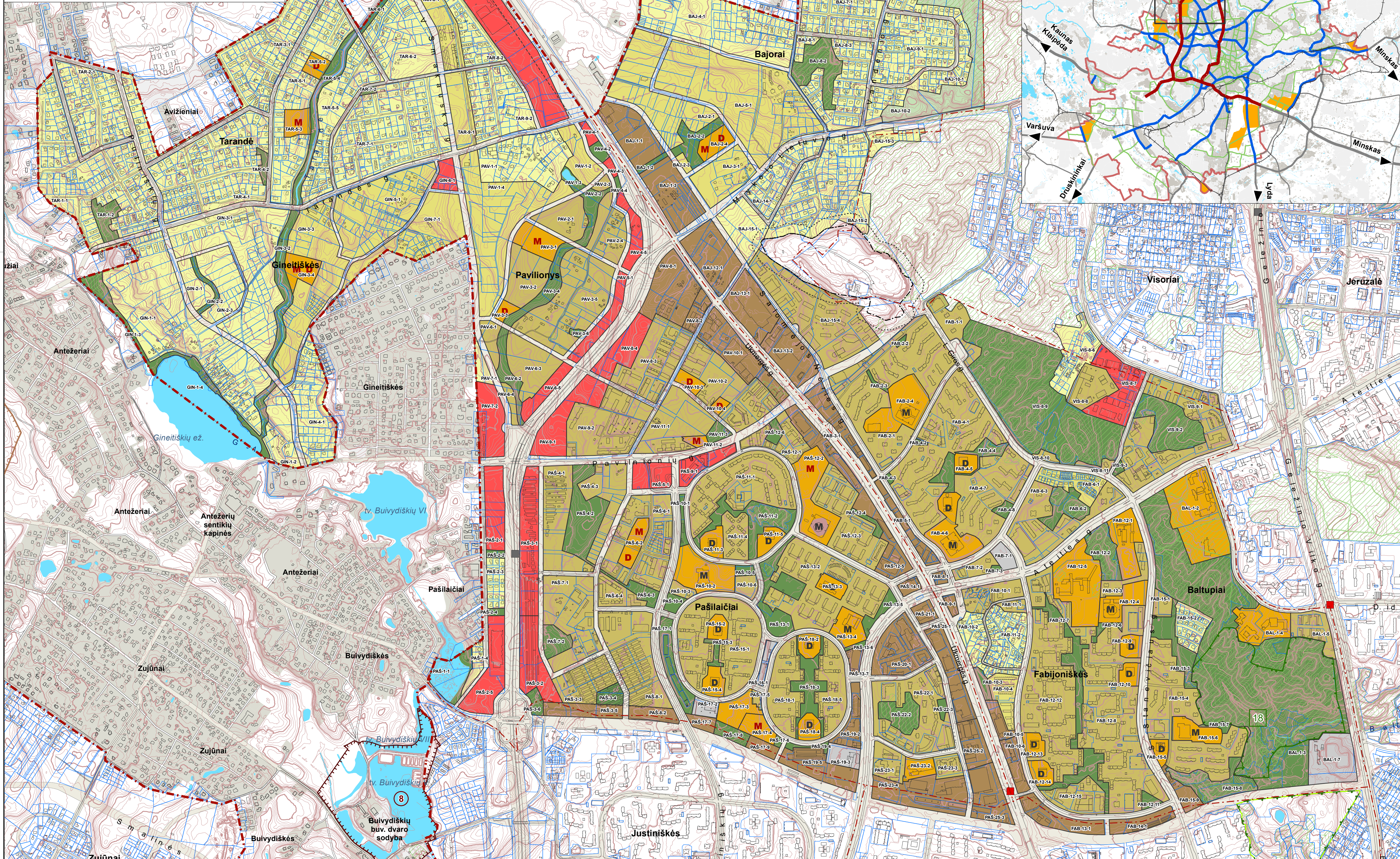


© VĮ Registrų centras, NT kadastro, Adresų registro duomenys, 2016. [Sąvenamosios vietovės, savivaldybės ribos]  
 Vilniaus miesto savivaldybės teritorijų planavimo duomenų bazė Vilniaus KDB500V, GDB-10000, 2016.  
 Vilniaus miesto savivaldybės teritorijos bendrasis planas  
 Lietuvos geologijos tarnyba prie Aplinkos ministerijos, 2018 m.  
 Lietuvos Respublikos miškų ūkio departamentas prie Aplinkos ministerijos, 2016 m.  
 © Valstybinė saugomų teritorijų tarnyba prie Aplinkos ministerijos, 2019 m.  
 Kultūros paveldo departamentas 2018-01-25  
 VĮ Lietuvos oro uostai 2017 m.  
 © Aplinkos apsaugos agentūra 2014 m.  
 Atlikta naudojant ESRI® ArcMap programinę įrangą

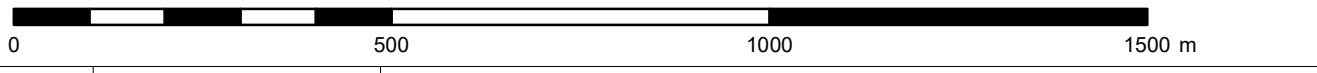


**SAUGOMOS IR NEKILNOJAMŲJŲ KULTŪROS VERTYBIŲ TERITORIJOS:**

- Saugomos teritorijos**  
 4 Verkių regioninis parkas (070000000023)  
 18 Cedrono aukštupio kraštovaizdžio draustinis (023010000052)
- Nekilnojamoji kultūros vertybių teritorijos**  
 6 Verkių dvaro sodyba (756)  
 8 Buivydiškių dvaro sodyba (888)

**SUTARTINIAI ŽENKLAI**

- Vilniaus m. savivaldybės ribos
  - Vilniaus m. seniūnijos ribos
  - Kadastrinių sklypų ribos
  - Regioninio parko ribos
  - Draustinio ribos
  - Rezervato ribos
  - Natura 2000 teritorijos ribos
  - Siūlomoms draustinio ribos
  - 3 Saugomos gamtinės teritorijos numeris
  - Vilniaus senamiesčio ribos
  - Vilniaus senamiesčio vizualinės apsaugos pozonis
  - 7 Nekilnojamosios kultūros vertybės teritorijos numeris
  - Valstybinės reikšmės miškas
  - Vandenvietės 1-oji griežto režimo apsaugos juosta
  - Vandenvietės 2-oji apsaugos juosta
  - Naudingųjų iškasenų telkinys (detaaliai išvalgytas)
  - Naudingųjų iškasenų telkinys (parengtinai išvalgytas)
  - Naudingųjų iškasenų telkinys (prognozinis)
  - 1% tikimybės sniego tirpimo ir liūčių sukeliama potvynių užliejamos teritorijos
  - Nebeekspluatuojamo Fabijoniškių savarainio ribos
  - Nebeekspluatuojamo Fabijoniškių savarainio sanitarinė apsaugos zona
  - Magistralinio dujotiekio pirmos vietovės klasės teritorijos riba (po 200 m abipus dujotiekio vamzdžio ašies)
  - Esamos gatvės ir keliai
  - Alternatyvios gatvių trasos
  - Valstybinės reikšmės kelių apsaugos zona
  - Geležinkeliai
  - Vilniaus oro uosto esamo lėktuvų kilimo ir tūpimo tako perspektyvinė ribinė (55 dBA) triukšmo zonos riba
  - Perspektyvinės triukšmo zonos rezervuotam kitos krypties lėktuvų kilimo ir tūpimo takui
  - Planuojamo tilto vieta
  - Esamo pėsčiųjų ir dviračių tilto ar tunelio vieta
  - Planuojamo pėsčiųjų ir dviračių tilto ar tunelio vieta
- Neurbanizuojamos teritorijos funkcinės zonos:**
- Miškių ir miškingųjų teritorijų zona
  - Žemės ūkio teritorijų zona
  - Vandenų zona
  - Konservacinės teritorijos zona
  - Urbanizuotos ir urbanizuojamos teritorijos funkcinės zonos:
  - Gyvenamoji zona:
  - Ekstensyvaus užstatymo gyvenamoji zona
  - Mažo užstatymo intensyvumo gyvenamoji zona
  - Vidutinio užstatymo intensyvumo gyvenamoji zona
  - Intensyvaus užstatymo gyvenamoji zona
  - Centrų zona:
  - Pagrindinio centro zona
  - Miesto dalies centro zona
  - Specializuotų kompleksų zona
  - Paslaugų zona
  - Sodininkų bendrijų zona
  - Pramonės ir sandėliavimo zona
  - Inžinerinės infrastruktūros zona
  - Inžinerinės infrastruktūros koridorijų zona
  - Vandenvietės zona
  - Bendro naudojimo erdvių, atskirųjų želdynų zona:
  - Intensyviai naudojamų želdynų zona
  - Ekstensyviai naudojamų želdynų zona
- Funkcinės zonos / reglamentinės zonos riba**
- S Nacionalinės ar bendramiestinės reikšmės stadionas
  - M Esama bendrojo lavinimo mokykla
  - D Esamas vaikų darželis
  - M Planuojama bendrojo lavinimo mokyklos vieta
  - D Planuojamo vaikų darželio vieta
  - + Esamos kapinės
  - + Perspektyvinės kapinės
  - ▲ Esamo pliažo vieta



0	2016.09.12	LAIIDOS STATUSAS, KEITIMO PRIEŽASTIS (JEI TAIKOMA)
LAIIDA	IŠLEIDIMO DATA	

RVAL PAV. DOK. NR.	VILNIAUS MIESTO SAVIVALDYBĖS TERITORIJOS BENDRISIS PLANAS		Projektas pavadinimas	VILNIAUS MIESTO SAVIVALDYBĖS TERITORIJOS BENDRISIS PLANAS
A280	PV	Mindaugas Grabauskas	Dokumentas pavadinimas	PAGRINDINIS BRĖŽINYS. FABIJONIŠKIŲ, PAŠILAIČIŲ SENIŪNIJOS
TPV 0067	arch.	Giedrius Bireta	MASTELIS 1:10 000	LAIIDA 0
LT	Sąlygos ir (arba) užkavos VILNIAUS MIESTO SAVIVALDYBĖS ADMINISTRACIJOS DIREKTORIUS		Dokumentas žymos	LAPAS 4 LAPŲ 20