

# VILNIAUS MIESTO GATVIŲ, SKVERŲ IR AIKŠČIŲ IŠDĖSTYMO PLANAS M 1:1 500

PAVADINIMŲ GATVĖMS, PASTATAMS, STATINIAMS  
IR KITIEMS OBJEKTAMS SUTEIKIMO, KEITIMO IR  
ĮTRAUKIMO Į APSKAITĄ TVARKOS APRAŠO  
I PRIEDAS

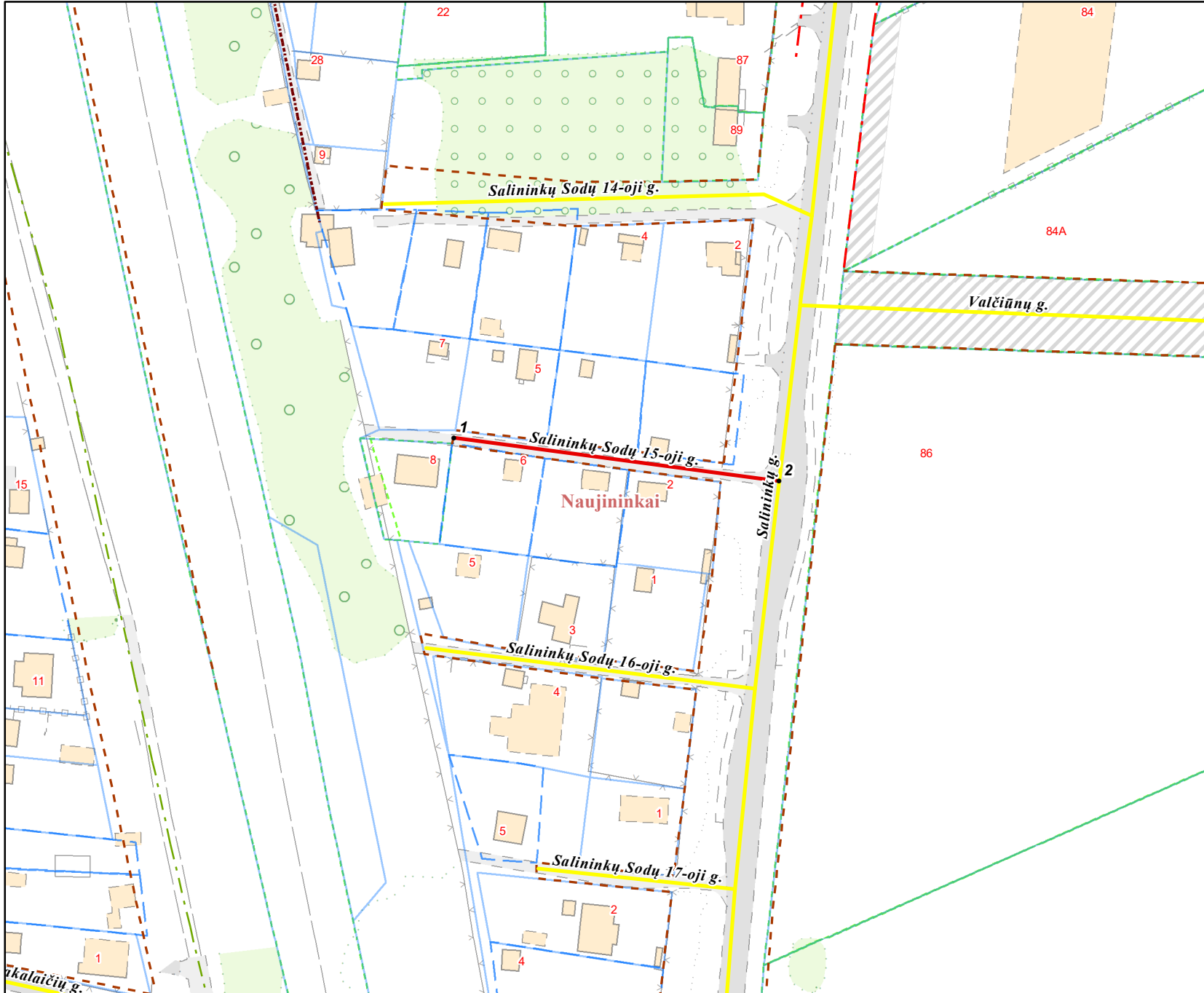
Vilniaus miesto savivaldybės tarybos  
2022 m. \_\_\_\_\_ d. sprendimo Nr. \_\_\_\_\_  
\_\_\_\_\_ priedas

Kartografinis pagrindas	KDB 500V
Gatvės taškų koordinacių nustatymo būdas	Grafinis

## GATVIŲ TAŠKŲ KOORDINACIŲ ŽINIARAŠTIS

### Salininkų Sodų 15-oji g. - taškų Nr. plane 1-2

NR. PLANE	X	Y
1	6053668,11	582284,78
2	6053656,28	582373,39



PATEIKIA:  
Vilniaus miesto savivaldybės administracijos  
Žemės administravimo ir GIS poskyrio vedėja