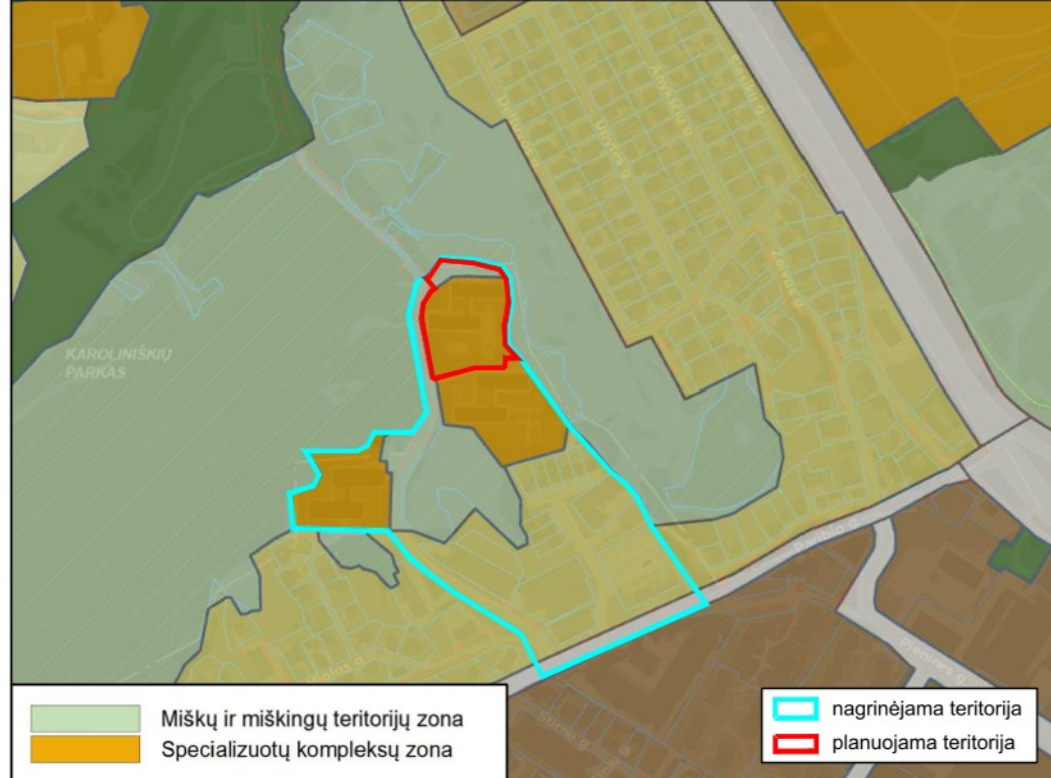
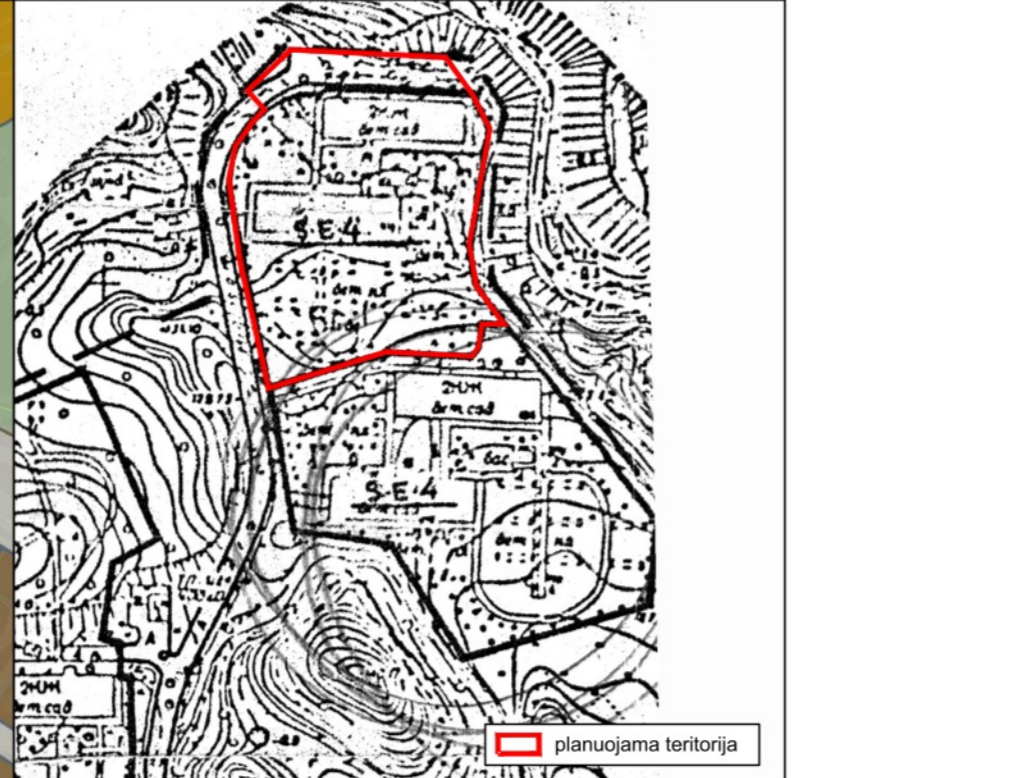


Topografinis planas suderintas ir integruotas TIIS	Nr.
	TIIS1-20240607-035496

ISTRAUKA IŠ VILNIAUS MIESTO SAVIVALDYBĖS BENDROJO PLANO (REG. NR. T00086338, 2021-06-08):



ISTRAUKA IŠ ŽVĒRYNO RAJONO DETALIOJO PLANO (REG. NR. T00054568):



TERITORIJOS NAUDOJIMO REGLAMENTŲ APRAŠOMOJI LENTELĖ																
teritorijos (jos dalies) Nr. (plotas, m²)	sklypo (jo dalies) Nr.	sklypo (jo dalies) plotas, m²	teritorijos naudojimo tipas	žemės naudojimo paskirtis	žemės naudojimo būdai	leislinas pastatų aukštis nuo žemės paviršiaus, m	užstatymo tankis, %	užstatymo intensyvumas ar užstatymo tūris	užstatymo tipas	Privatumieji teritorijos naudojimo reglamentai		Papildomi teritorijos naudojimo reglamentai				
										galimi mažiausi, m²	galimi didžiausi, m²	želdinių teritorijų dalys, %	pastatų aukštis (nuo-iki)	statinių paskirtys	kiti reglamentai	
---	1	6738	SI	Kita	V	10,50	141,50	30	0,60	lp	---	---	40	1-2	Žemės sklypai, skirti mokslo paskirties pastatams.	Siūlomoms spec. sąlygoms, vadovaujantis Lietuvos Respublikos specialiuoju žemės naudojimo sąlygų įstatymu (2019 m. birželio 6 d., Nr. XIII-2166): Elektrinis tinklų apsaugos zonos (III skyrius, ketvirtasis skirsnis); Kultūros paveldo objektų ir vietovių teritorijos, jų apsaugos zonos (V skyrius, pirmasis skirsnis); Šilumos perdavimo tinklų apsaugos zonos (III skyrius, dviliktasis skirsnis); Elektroninių ryšių tinklų elektroninių ryšių infrastruktūros apsaugos zonos (III skyrius, vienuktasis skirsnis); Vandens tiekimo ir nuotekų, paviršinių nuotekų tvarkymo infrastruktūros apsaugos zonos (III skyrius, dešimtas skirsnis); Aerodromo apsaugos zonos (III skyrius, pirmasis skirsnis). Sąlyginis didžiausias nelaidžių dangų kiekis sklype - 40%.
---	2	1019	BZ	Kita	I2	0	---	0	---	---	---	---	---	---	Žemės sklypai, skirti susisiekimo komunikacijoms (automobilių stovėjimo aikštelėms ir kt.), inžineriniams tinklams, vandenvietėms.	Gamtinio karkaso teritorijos. Siūlomoms spec. sąlygoms, vadovaujantis Lietuvos Respublikos specialiuoju žemės naudojimo sąlygų įstatymu (2019 m. birželio 6 d., Nr. XIII-2166): Elektrinis tinklų apsaugos zonos (III skyrius, ketvirtasis skirsnis); Kultūros paveldo objektų ir vietovių teritorijos, jų apsaugos zonos (V skyrius, pirmasis skirsnis); Vandens tiekimo ir nuotekų, paviršinių nuotekų tvarkymo infrastruktūros apsaugos zonos (III skyrius, dešimtas skirsnis); Aerodromo apsaugos zonos (III skyrius, pirmasis skirsnis). Gamtinio karkaso teritorijos.

Medžių būklės sutartiniai žymėjimai:

- 1 - GEROS BŪKLĖS MEDIS
Žymens spalva RGB - 23,181,44
- 2 - VIDUTINĖ BŪKLĖS MEDIS
Žymens spalva RGB - 0,191,255
- 3 - NEPATENKINAMOS BŪKLĖS MEDIS
Žymens spalva RGB - 147,39,143
- 4 - BLOGOS BŪKLĖS MEDIS
Žymens spalva RGB - 99,100,102
- 5 - ŠALINAMAS MEDIS
Žymens spalva RGB - 205,32,39
- 6 - SAUGOMO GAMTOS OBJEKTO STATUSĄ TURINTIS MEDIS
Žymens spalva RGB - 176,108,59

Šaknų apsaugos ploto spindulys senoliams medžiams apskaičiuojamas kamieno Ø dauginant iš 15

PASTABOS:

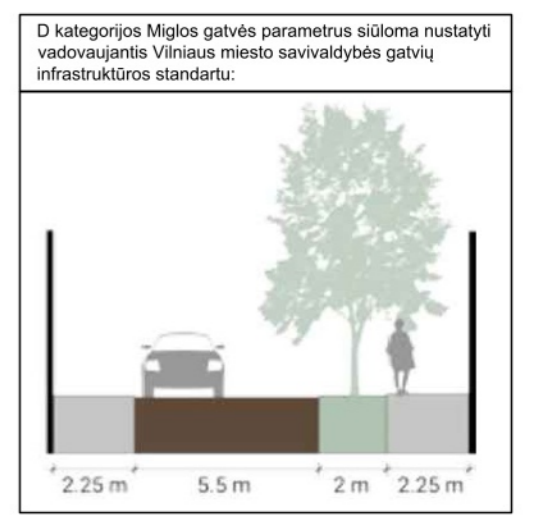
- Dėl medžių galimo šalinimo ir apsaugos bus sprendžiama statybos projekto metu, teisės aktų nustatyta tvarka.
- Medžio šaknų zonoje grunto užpylimas yra galimas iki 150 mm, tačiau grunto užpylimas turi baigtis metro ilgio spinduliu aplink medžio kamieną – tokiu būdu dviejų metrų skersmens zoną aplink kamieno kaklelį privalo būti neužpilta.
- Maksimalus leistinas sužeminimas yra 200 mm nuo esamo paviršiaus lygio ir tik rankiniu būdu. Aplink esamus medžius dėli metalo grotelės draudžiamas. Šis sprendimas taikytinas tik naujai sodinamiems medžiams.

TERITORIJŲ NAUDOJIMO REGLAMENTAS

n	žemės sklypo eilės numeris;
m	žemės sklypo plotas, m²;
T	teritorijos naudojimo tipas arba pagrindinė žemės naudojimo paskirtis;
1	1 - žemės naudojimo būdas (būdai);
2	2 - leistinas pastatų aukštis (metrais);
3	3 - leistinas žemės sklypo užstatymo tankis, %;
4	4 - leistinas žemės sklypo užstatymo intensyvumas;
5	5 - užstatymo tipas;
6	6 - priklausomųjų želdynų ir želdinių teritorijų dalys, %.

SUTARTINIAI ŽYMĖJIMAI

---	Planuojamos teritorijos riba
---	Esamų žemės sklypų ribos
---	Projektuojamų sklypų ribos
---	Statybos riba
---	Statybos zona
---	Planuojamos gatvių raudonosios linijos
---	Perspektyvinės gatvių raudonosios linijos
---	Rekomendaciniai susisiekimo sprendiniai už planuojamos teritorijos ribų
---	Kitos paskirties žemė, visuomeninės paskirties teritorijos (V)
---	Kitos paskirties žemė, susisiekimo ir inžinerinių tinklų koridorių teritorijos (I2)
---	Slaitų apatinė briauna
---	Slaitų apatinio parbio juosta, 25 m
---	Automobilių stovėjimo vieta
---	Miško žemė
---	Planuojamos komunalinių ir antrinių atliekų konteinerių pastatymo vietos
---	Išvažiavimas - išvažiavimas



501 architects				MB „501 architects“ (m.k. 304896929; Pamenkalnio g. 28-2, LT-01114 Vilnius. Tel.: +370 655 55 770 info@studija501.lt)		Pavadinimas ŽVĒRYNO RAJONO DETALIOJO PLANO SPRENDINIŲ KOREGAVIMAS SKLYPE MIGLOS G. 1A (KADASTRO NR. 0101/0029:323) IR GRETIMOJE TERITORIJUJE INICIJAVIMO SUTARTIES PAGRINDU	
Atest. Nr.	Pareigos	Vardas Pavardė	Parašas	Brėžinio pavadinimas		Mastelis	
				PAGRINDINIS BRĒŽINYS		M1:500	
LT	Initiatorius			Teritorijų planavimo dokumento Nr.		Lapas	Lapų
				K-VT-13-24-52		1	1