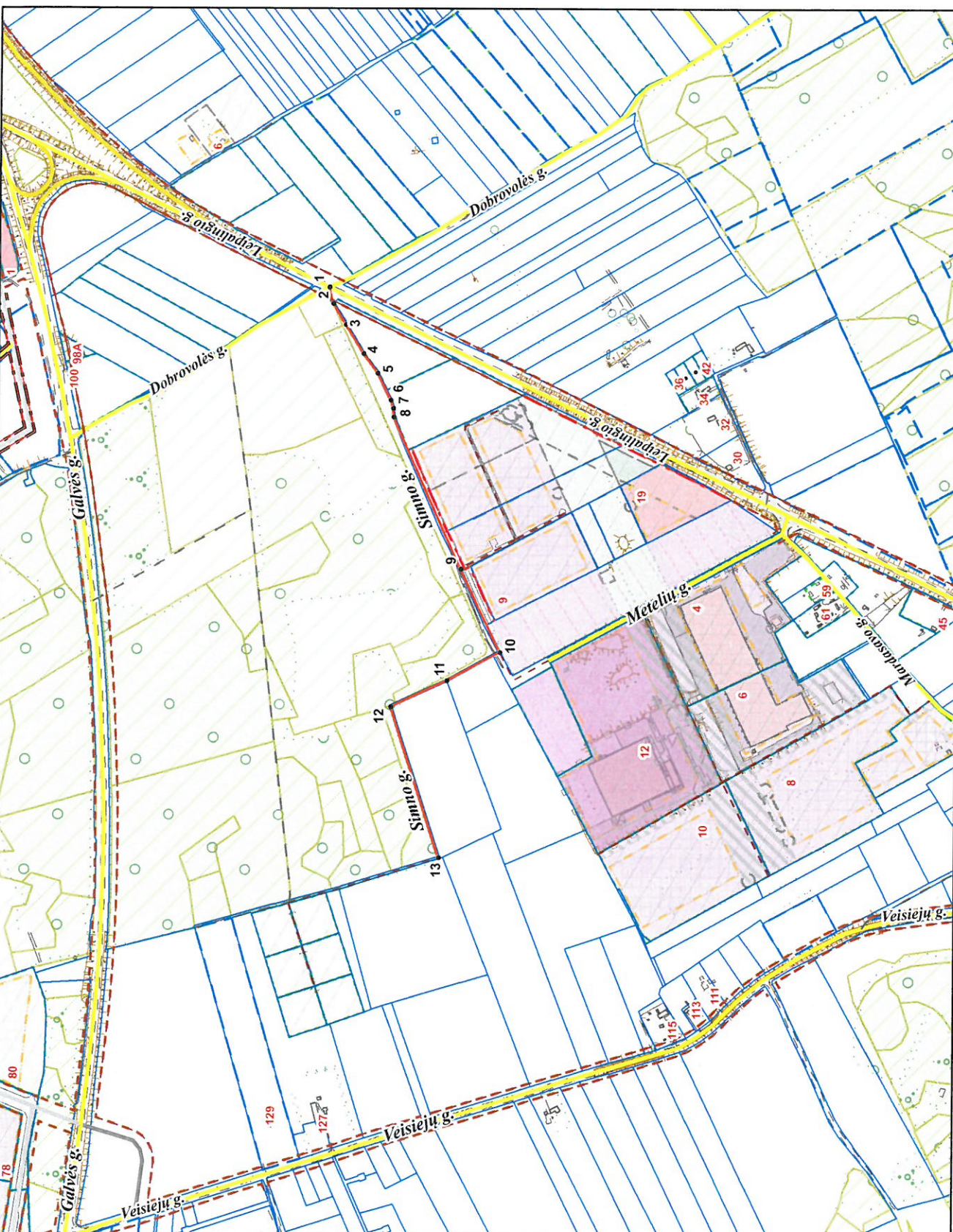


Pavaičių sen.

1.3p. 4

VILNAUS MIESTO GATVIŲ IŠDĖSTYMO PLANAS M 1 : 10000



PAVADINIMŲ GATVĖMS, PASTATAMS, STATINIAMS IR KITIEMS OBJEKTAMS SUITEKIMO, KEITIMO IR IŠTRAUKIMO Į APSKAITĄ TVARKOS APRAŠO I Priedas

Vilniaus miesto savivaldybės tarybos 2018 m. _____ d. sprendimo Nr. _____ priedas

Kartografinis pagrindas	KDB 500V
Gatvės taškų koordinatinių nustatymo būdas	Grafinis

GATVIŲ TAŠKŲ KOORDINACIŲ ŽINIARAŠTIS

Simnog. - taškų Nr. plane 1 - 13

NR. PLANE	X	Y
1	6053753,66	570580,22
2	6053746,32	570550,43
3	6053723,07	570513,04
4	6053690,27	570460,28
5	6053664,58	570425
6	6053640,29	570376,21
7	6053635,67	570361,19
8	6053635,09	570345,58
9	6053511,68	570070,73
10	6053440,07	569920,3
11	6053635,66	569869,04
12	6053636,2	569821,33
13	6053547,79	569548,21

PATEIKIA:
 Vilniaus miesto savivaldybės administracijos
 Miesto planavimo departamento direktoriaus pavaduotoja