

Projekto pavadinimas **Viešosios erdvės, esančios tarp Lvivo g. 21B ir Kalvarijų g. sutvarkymo projektas**

Statytojas **Vilniaus miesto savivaldybės administracija**

Stadija **Projektinių pasiūlymų rengimo užduotis. Esamos situacijos analizė**

Nekilnojamųjų kultūros vertybių teritorija **Vilniaus senojo miesto ir priemiesčių archeologinės vietovė (kodas 25504) teritorija, Vilniaus senamiesčio (kodas 16073) vizualinės apsaugos pozonis**



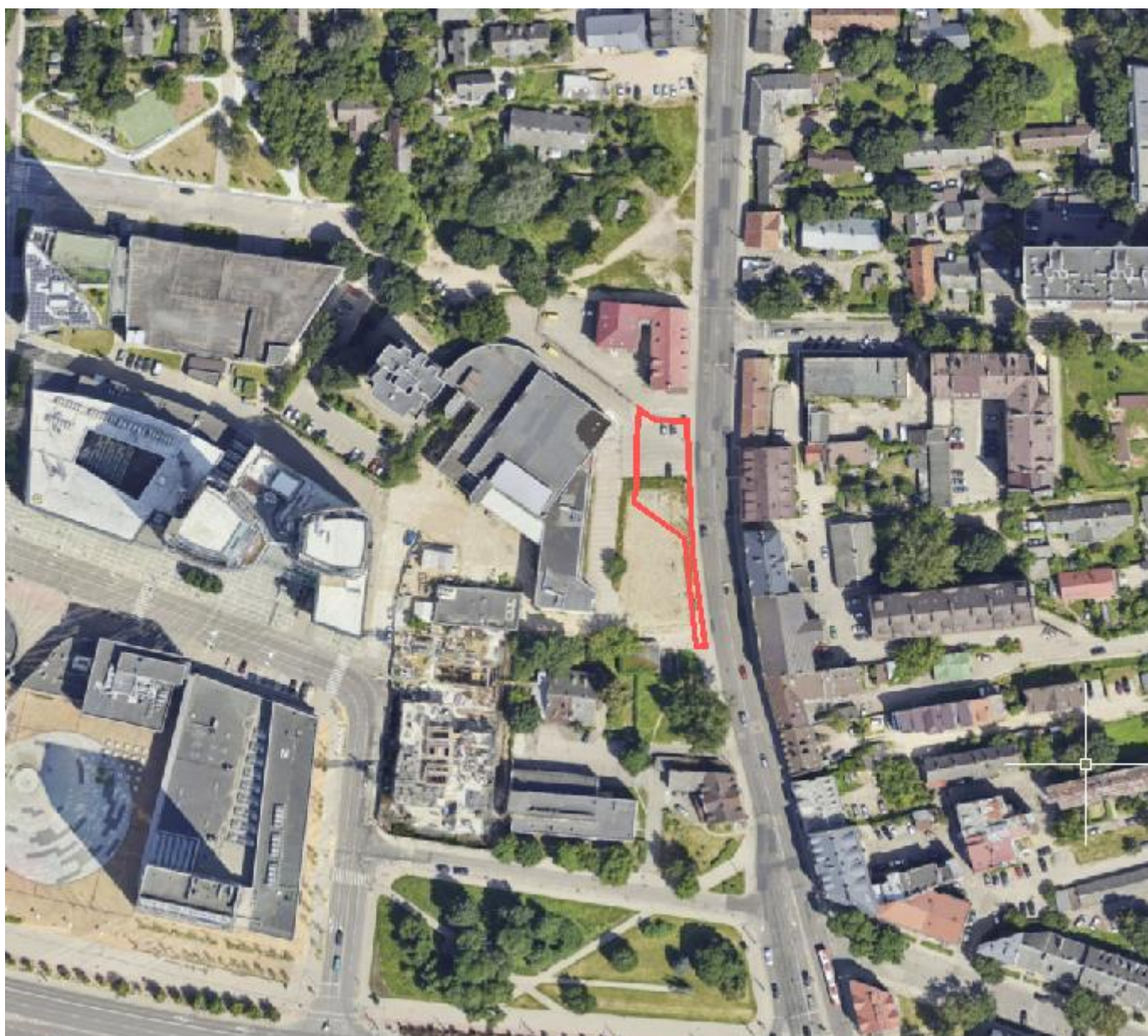
<b>Pareigos</b>	<b>V. Pavardė</b>	<b>Parašas</b>
Direktorius	A. Dagelis	
Projekto vadovas	A. Dagelis, A 2122	
KPDV	A. Dagelis, A 2122	
Kraštovaizdžio architektė	J. Stonkutė, (26)-ŽPV-2	

Vilnius

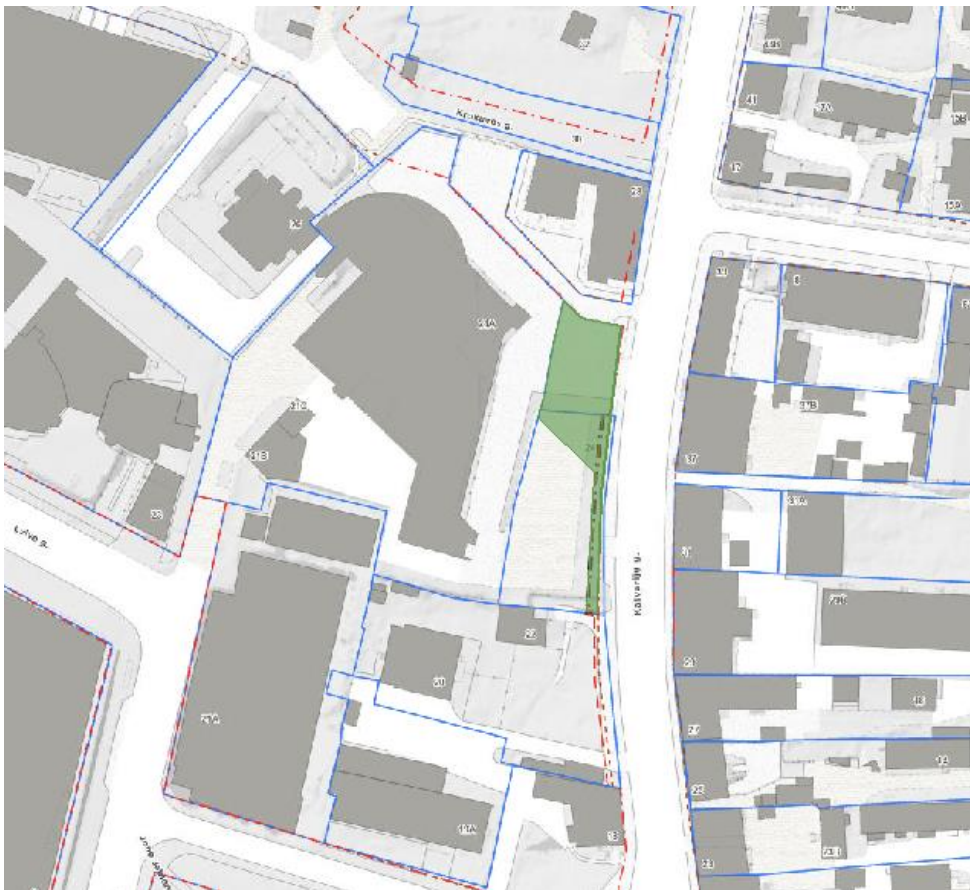
2023

## Viešosios erdvės, esančios tarp Lvivo g. 21B ir Kalvarijų g. sutvarkymo projektas.

### Esamos situacijos analizė



Skvero ribų schema

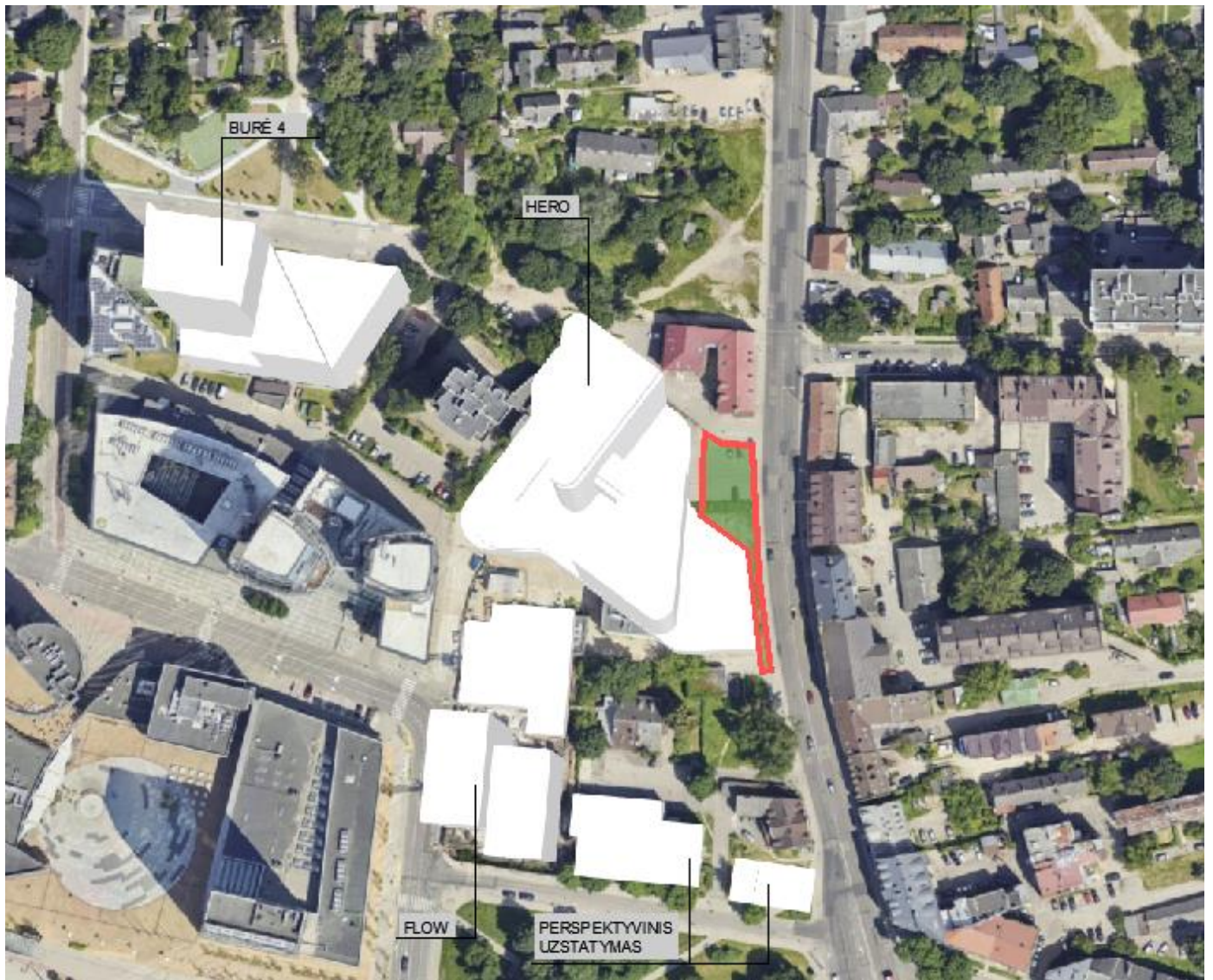


Ištrauka iš maps.vilnius.lt žemėlapiu su gatvių raudonosiomis linijomis



Ištrauka iš maps.vilnius.lt ortofoto su gatvių raudonosiomis linijomis

Nagrinėjama teritorija ribojasi su Kalvarijų g. 24, Livo 21B ir Kalvarijų g. 22 sklypais. Daugiau besiribojančių suformuotų sklypų nėra.



Nagrinėjama teritorija su aplinkiniu esamu ir būsimu užstatymu

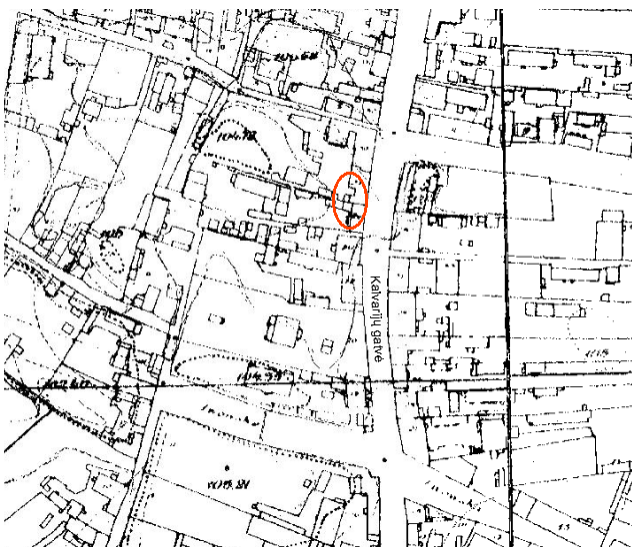
Skveras yra sparčiai besikeičiančioje Šnipiškių teritorijoje. Ir užbaigia centrinį Vilniaus verslo rajoną (Vilnius CBD). Iš dviejų pusių ribojasi su statomu verslo centru „Hero“ (Kalvarijų g. 24 ir Lvivo g 21B) ir kartu su juo sudarys darnų vientisą kvartalą.



1808m. žemėlapis. Užstatymas teritorijoje nevaizduojamas



1845m. žemėlapis. Teritorijoje pažymėtas užstatymas, formuojantis Kalvarijų g. perimetrą



1938m. žemėlapis. Vaizduojamas gyvenamasis namas. Kuris yra išlikusio šiaurinio pastato tęsinys



1977m. žemėlapis. Teritorijoje užstatymas mažai pakitęs

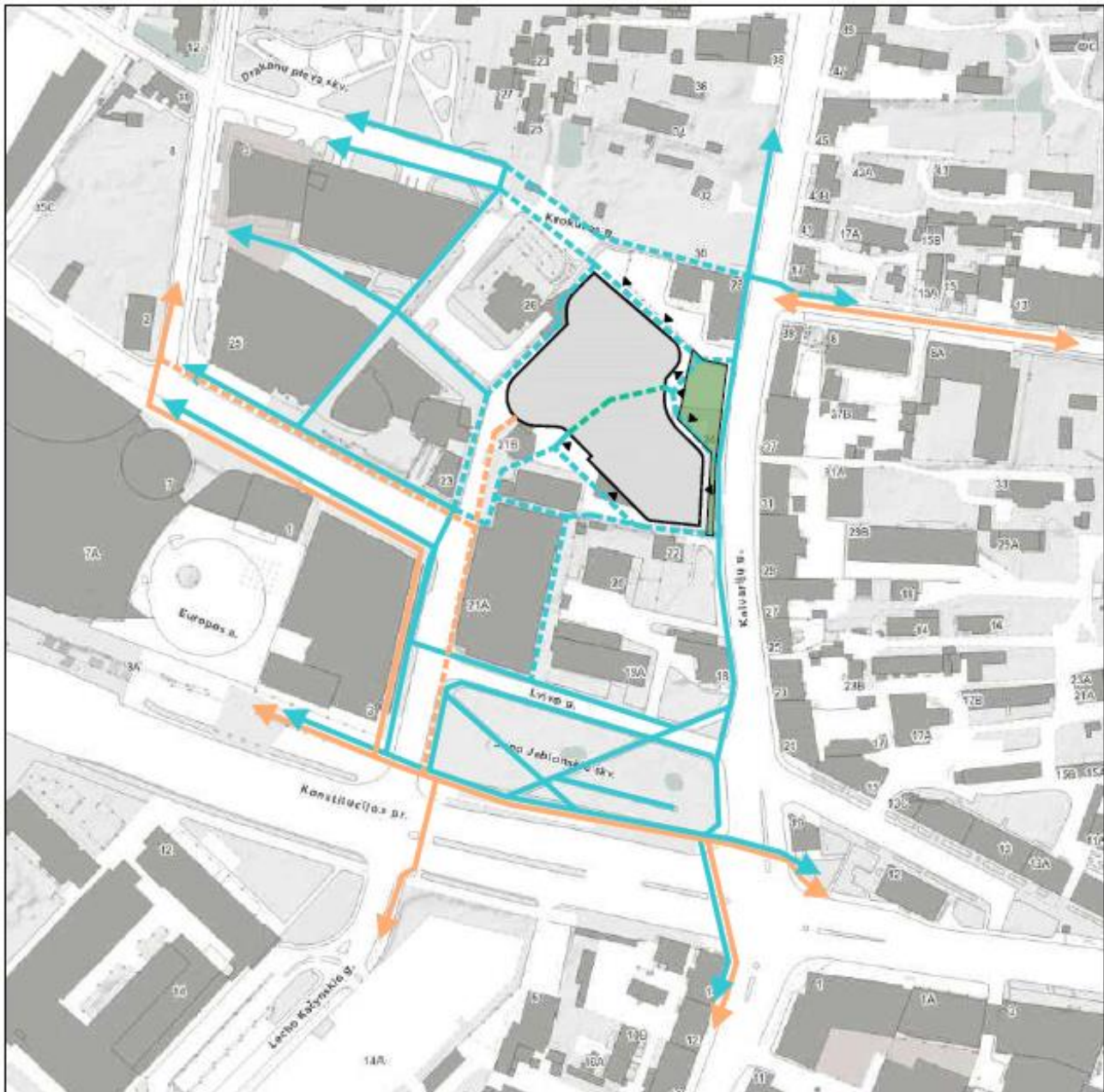


Dabartinis KPD žemėlapis. Teritorija priskiriama Vilniaus senjojo miesto ir priemiesčių archeologinei vietai (kodas 25504) ir Vilniaus senamiesčio (kodas 16073) vizualinės apsaugos pozoniui

Užstatymas nagrinėjamoje teritorijoje vaizduojamas nuo 1845 metų. Jis formavo Kalvarijų g. išklotinę. Nuo 1938m. sklype vaizduojamas gyvenamasis namas. Iki šių laikų šis užstatymas nėra išlikęs. Pagal kultūros paveldo žemėlapij sklypas patenka į Vilniaus senjojo miesto ir priemiesčių archeologinę vietovę (kodas 25504).

Žemėlapių šaltinis:

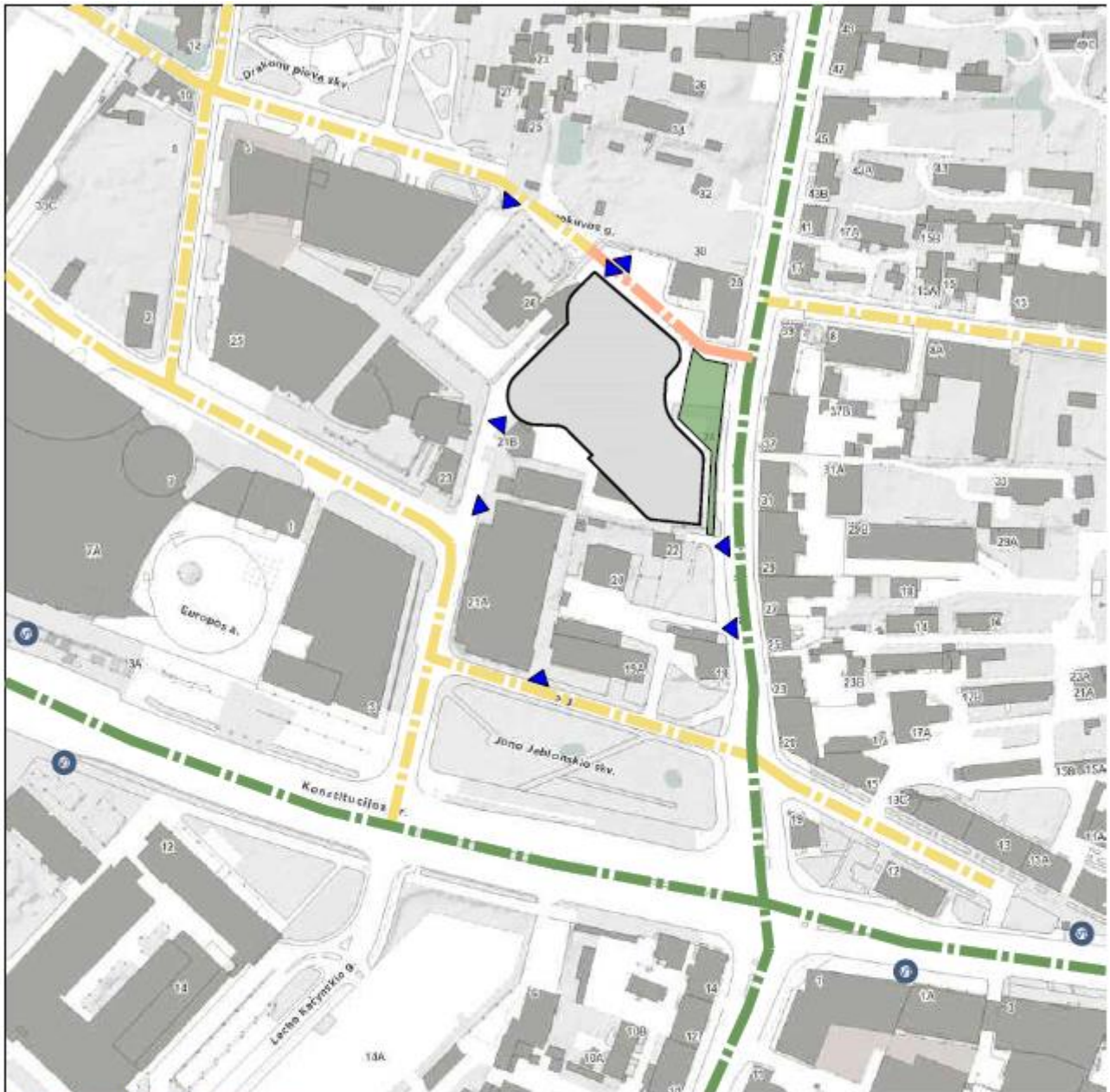
<https://zemelapiai.vplanas.lt/vilniausdnr/lt>










Pėsčiųjų ir dviračių eismo schema

- ESAMI PĖSČIŲJŲ TAKAI
- PERSPEKTYVINIAI PĖSČIŲJŲ TAKAI
- PERSPEKTYVINĖ PĖSČIŲJŲ JUNGTIS PASTATO VIDUJE
- ESAMI DVIRAČIŲ TAKAI
- PERSPEKTYVINIAI DVIRAČIŲ TAKAI
- PROJEKTUOJAMAS SKVERAS
- STATOMAS VERSLO CENTRAS "HERO"
- PĖSČIŲJŲ PATEKIMAI | PASTATĄ

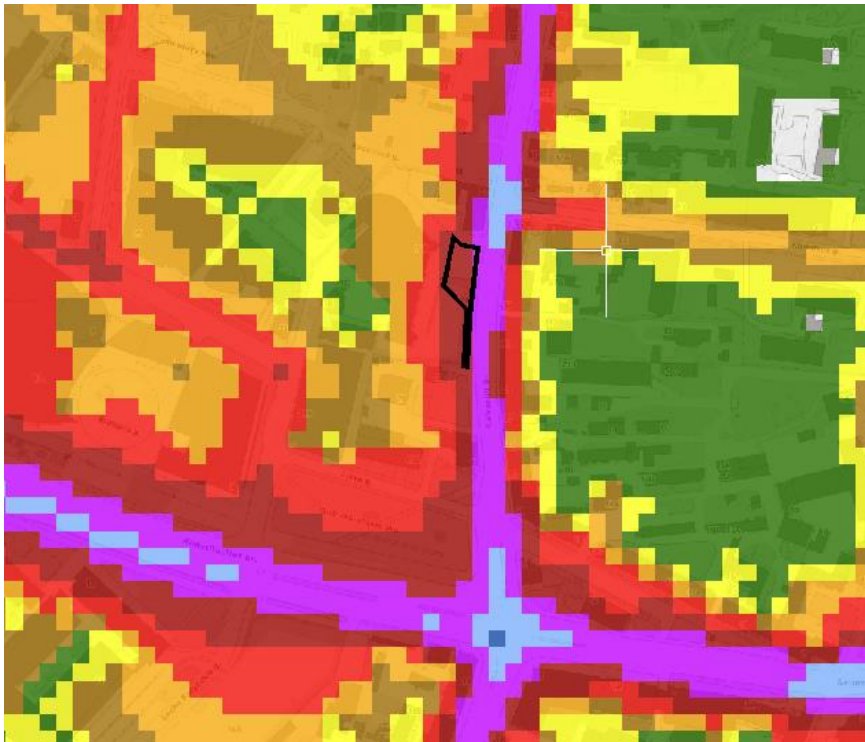
Analizuojama esama situacija su statomo verslo centro užstatymu. Schemoje pažymėti tiek esami ir numatomi pėsčiųjų ir dviračių takai. Teritorijoje yra labiau išvysti pėsčiųjų takai. Juos papildo būsimos tramos aplink verslo centrą, taip pat numatoma pėsčiųjų jungtis pastato pirmame aukšte.



Motorizuoto eismo schema

-  C KATEGORIJOS GATVĖ
-  D KATEGORIJOS GATVĖ
-  PROJEKTUOJAMA D KATEGORIJOS GATVĖ
-  VIEŠOJO TRANSPORTO STOTELĖS
-  PROJEKTUOJAMAS SKVERAS
-  STATOMAS VERSLO CENTRAS "HERO"
-  ĮVAŽIAVIMAI | APLINKINIUS SKLYPUS

Nagrinėjamas sklypas yra sankryžoje su Kalvarijų ir Krokuvos gatvės tęsiniu, kuriame numatomas vienpusis eismas link Kalvarijų gatvės. Ši Krokuvos gatvės atkarpa numatoma kitu projektu.

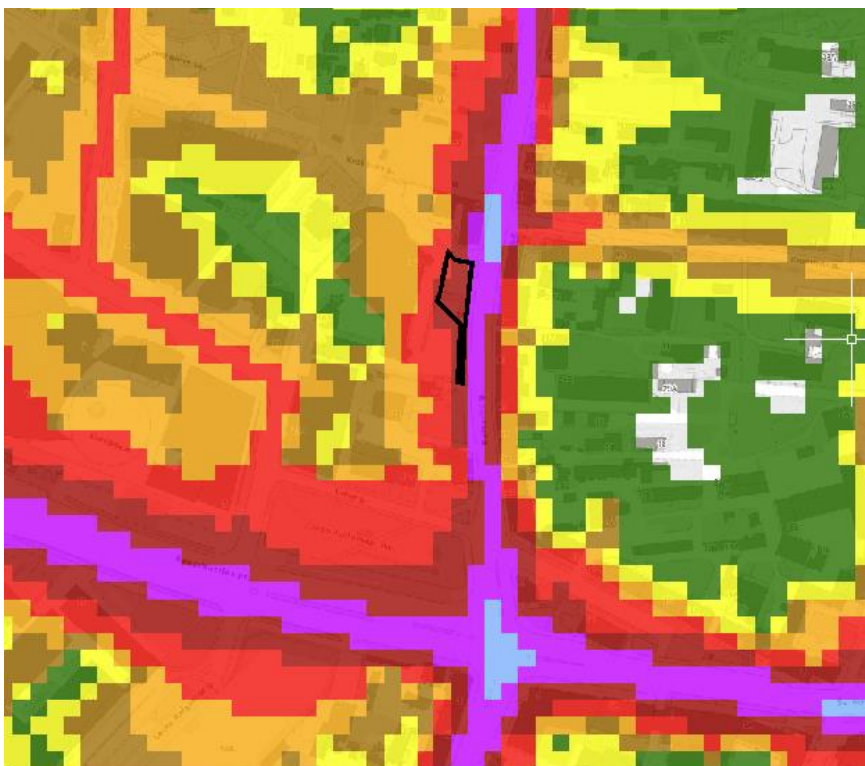


Sutartiniai ženklai:

Triukšmas nuo autotransporto (Dienos)

- [35-39]
- [40-44]
- [45-49]
- [50-54]
- [55-59]
- [60-64]
- [65-69] (Ribinė vertė lygi 65 dBA)
- [70-74]
- [75-79]
- [>80]

Triukšmo lygis dieną (šaltinis:  
<https://maps.vilnius.lt/aplinkosauga>)



Sutartiniai ženklai:

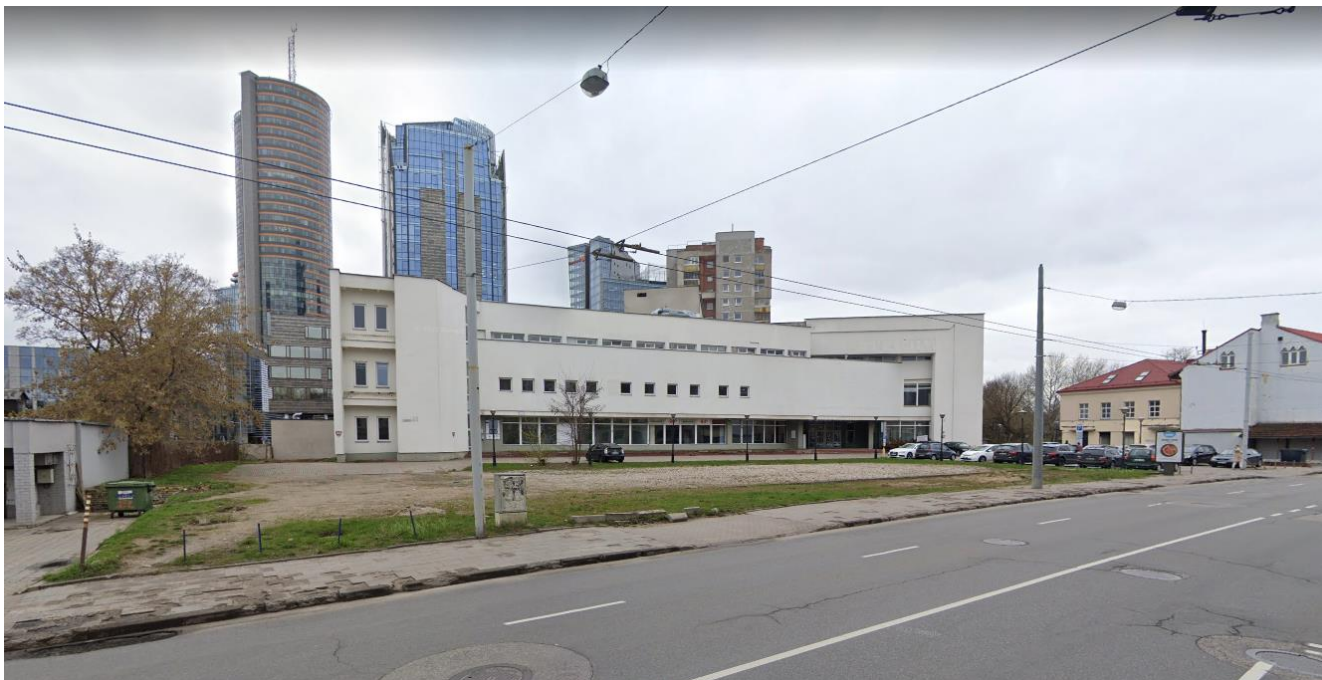
Triukšmo sklaida nuo autotransporto

Triukšmas nuo autotransporto (Vakaro)

- [35-39]
- [40-44]
- [45-49]
- [50-54]
- [55-59]
- [60-64] (Ribinė vertė lygi 60 dBA)
- [65-69]
- [70-74]
- [75-79]
- [>80]

Triukšmo lygis vakare (šaltinis:  
<https://maps.vilnius.lt/aplinkosauga>)

Triukšmo lygis sklype dienos ir vakaro metu yra panašus – 65-69dBA. Pagrindinis triukšmo sklaidos šaltinis – Kalvarijų g.



Fotofiksacija 01 (iki verslo centro „Hero“ statybos pradžios). Vaizdas iš Kalvarijų g.



Fotofiksacija 02 (iki verslo centro „Hero“ statybos pradžios). Vaizdas iš Kalvarijų g. Nagrinėjamoje teritorijoje – įvažiavimas ir automobilių stovėjimo aikštelė



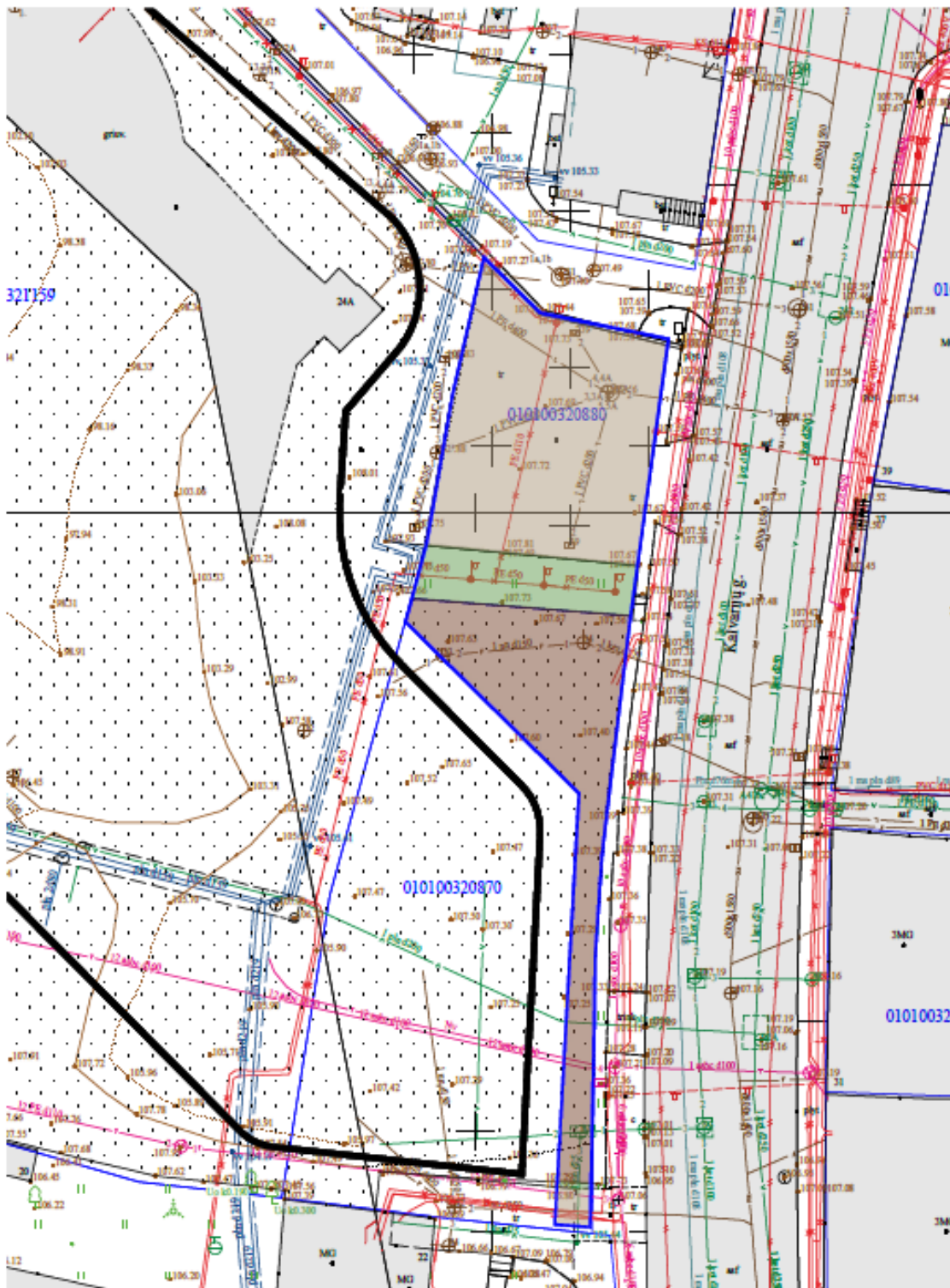
Fotofiksacija 03 (iki verslo centro „Hero“ statybos pradžios). Vaizdas iš Kalvarijų g.



Fotofiksacijų vietas



Fotofiksacija iš drono (2023-04-26, statybos darbai vykdomi pagal statybos leidimą Nr.: LSNS-01-220406-00418)



Esamų dangų schema

- SKVERO TERITORIJA
- KITŲ SKLYPŲ RIBOS
- STATOMAS VERSLO CENTRAS "HERO"
- IŠKASINĖTA, IŠVAŽINĖTA ŽEMĖ
- VEJA
- BETONINĖS TRINKELĖS

SKVERO TERITORIJOS PLOTAS:	654m <sup>2</sup>
IŠKASINĖTOS, IŠVAŽINĖTOS ŽEMĖS PLOTAS:	236m <sup>2</sup>
VEJOS PLOTAS:	76m <sup>2</sup>
BETONINIŲ TRINKELIŲ PLOTAS:	343m <sup>2</sup>

Nagrinėjamoje teritorijoje esamos dangos yra prastos būklės: betoniniai bortai išlaužyti, trinkelės aptrupėjusios.

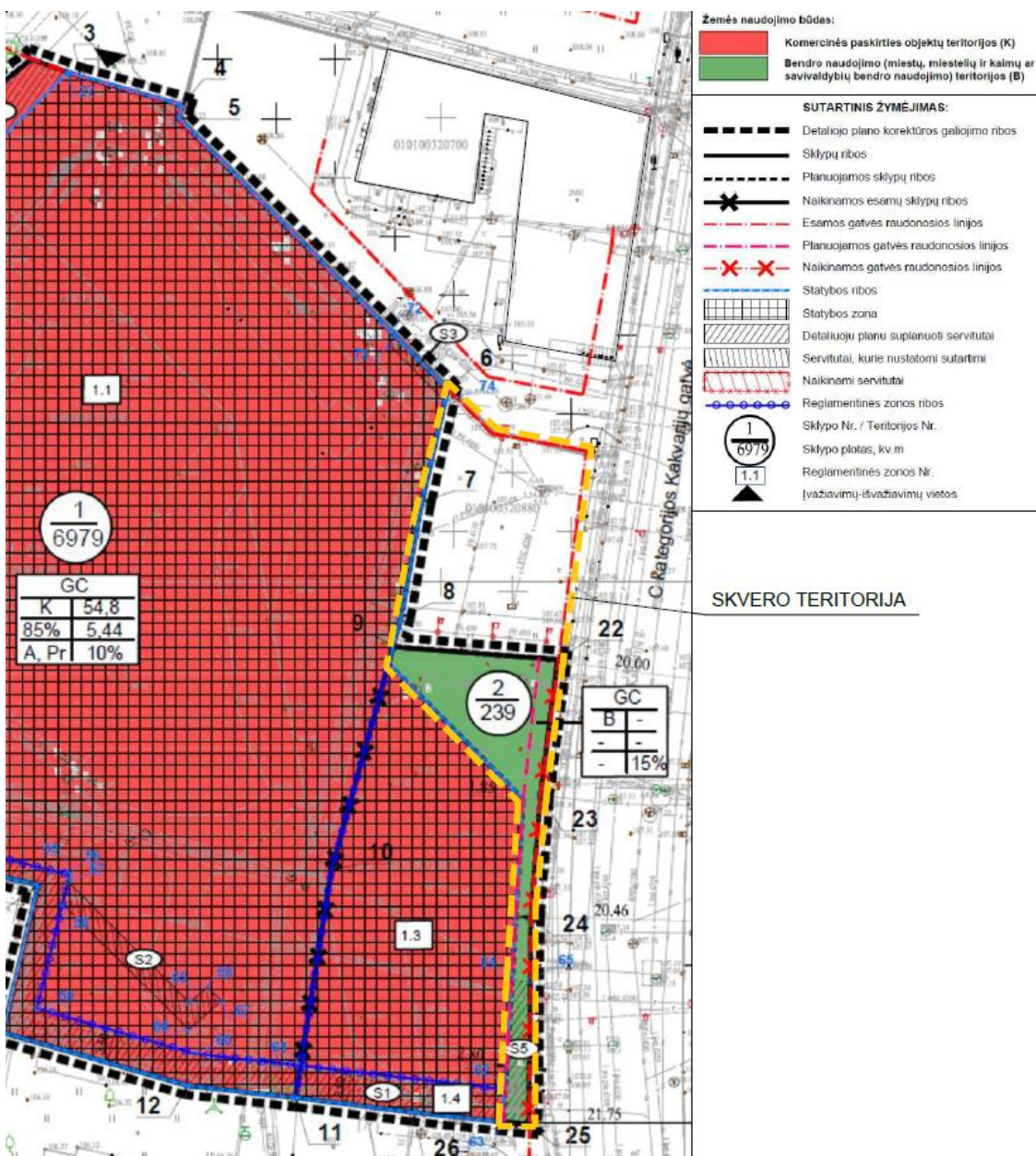
Šiuo metu teritorijos priegose yra vykdomi verslo centro „Hero“ statybos darbai.



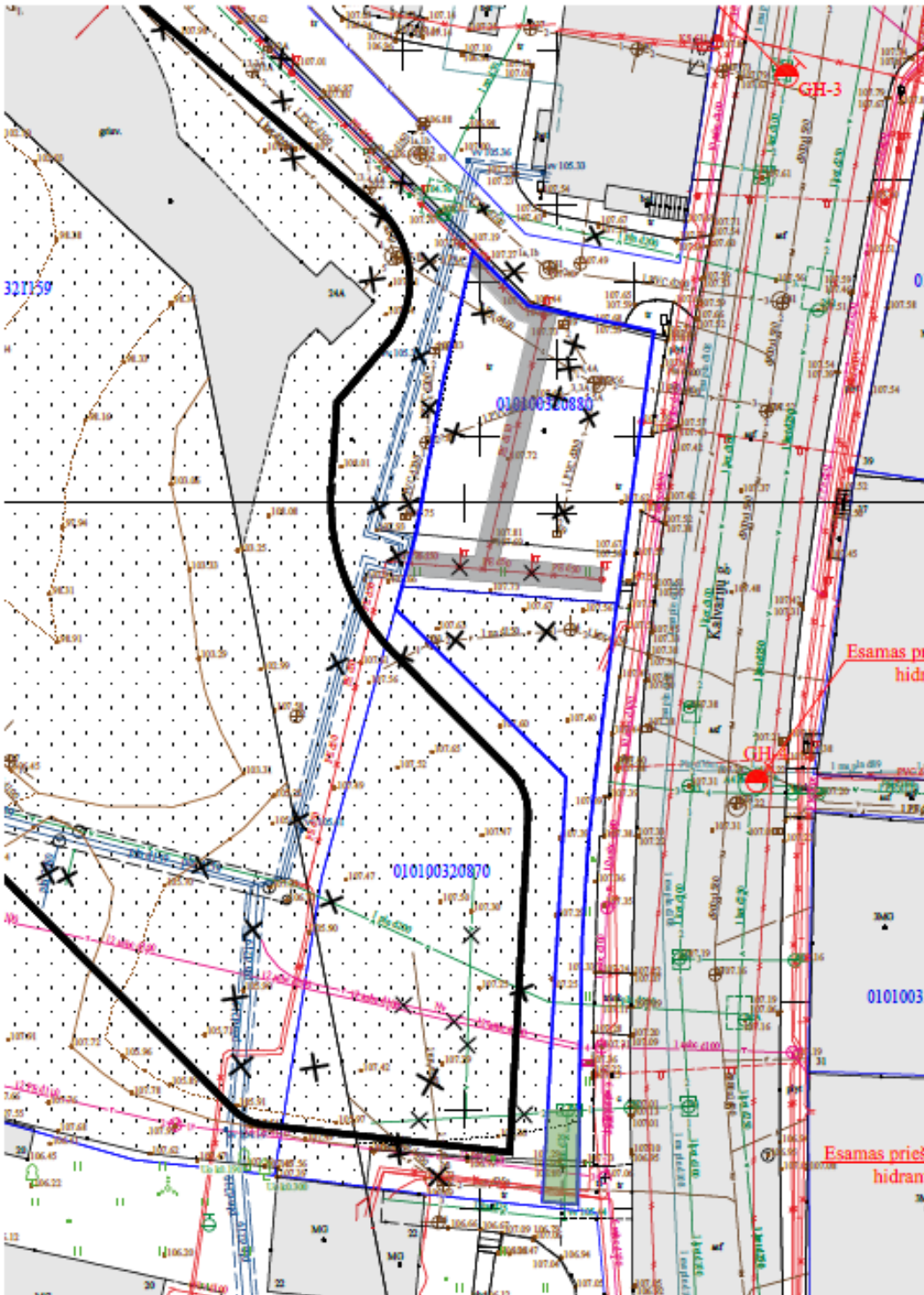
Sutartiniai ženklai:

<span style="display:inline-block; width:15px; height:15px; background-color:darkred;"></span>	Pagrindinio centro zona
<span style="display:inline-block; width:15px; height:15px; background-color:lightcoral;"></span>	Miesto dalies centro zona
<span style="display:inline-block; width:15px; height:15px; background-color:orange;"></span>	Specializuotų kompleksų zona
<span style="display:inline-block; width:15px; height:15px; background-color:yellow;"></span>	Paslaugų zona
<span style="display:inline-block; width:15px; height:15px; background-color:lightgreen;"></span>	Sodininkų bendrijų zona
<span style="display:inline-block; width:15px; height:15px; background-color:lightblue;"></span>	Pramonės ir sandėliavimo zona
<span style="display:inline-block; width:15px; height:15px; background-color:lightgrey;"></span>	Inžinerinės infrastruktūros zona
<span style="display:inline-block; width:15px; height:15px; background-color:lightyellow;"></span>	Inžinerinės infrastruktūros koridorių zona
<span style="display:inline-block; width:15px; height:15px; background-color:lightcyan;"></span>	Vandenviečių zona
<span style="display:inline-block; width:15px; height:15px; border:1px solid black;"></span>	Bendro naudojimo erdvių, atskirųjų želdynų zona:
<span style="display:inline-block; width:15px; height:15px; background-color:darkgreen;"></span>	Intensyviai naudojamų želdynų zona

Ištrauka iš Vilniaus miesto galiojančio Bendrojo plano su nagrinėjama teritorija (šaltinis: <https://maps.vilnius.lt/bendrasis-planas>)



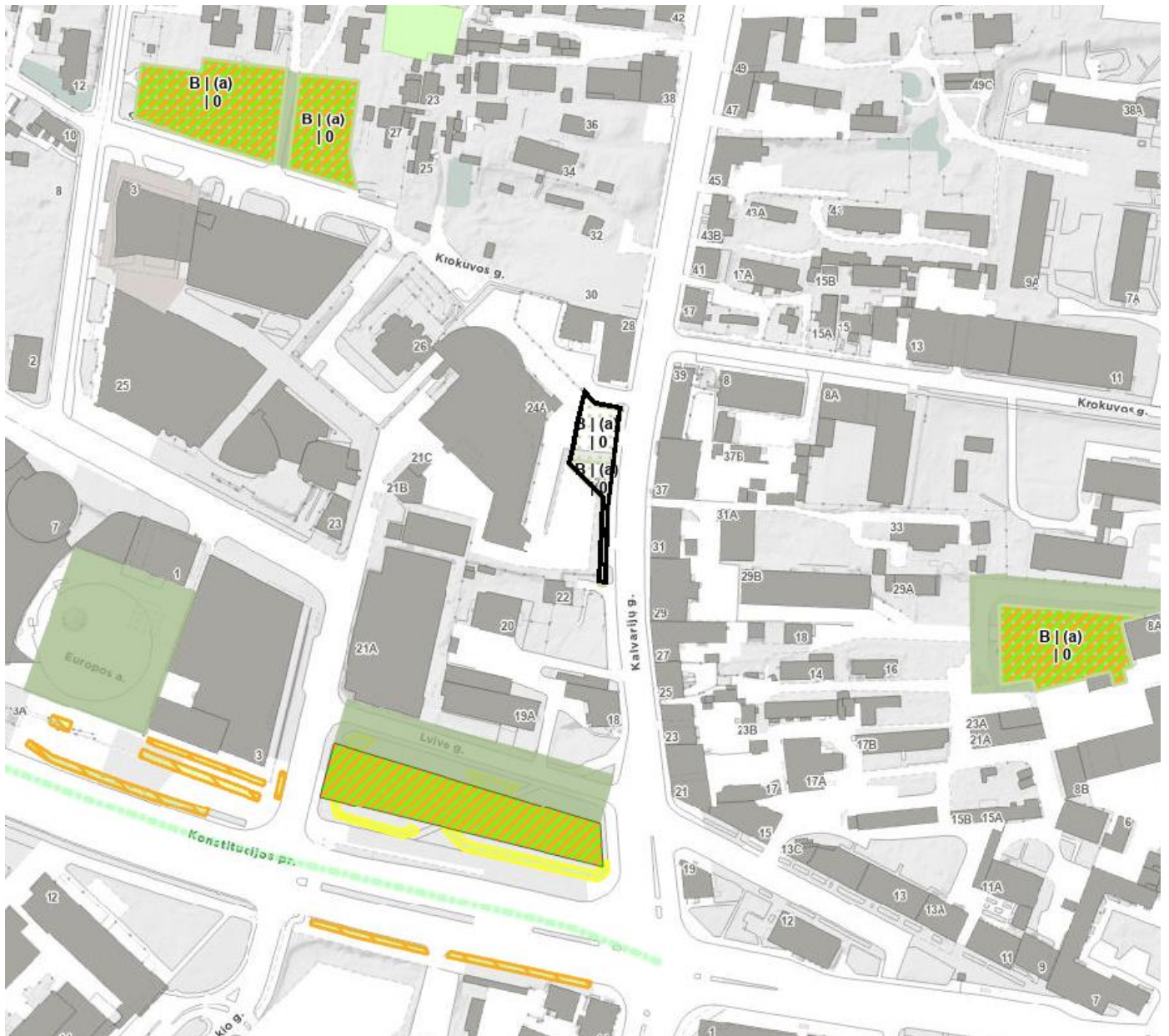
Ištrauka iš Detaliojo plano Nr.: K-VT-00-22-817 su nagrinėjama teritorija



### Inžinerinių tinklų schema

- SKVERO TERITORIA
- KITŲ SKLYPŲ RIBOS
- STATOMAS VERSLO CENTRAS "HERO"
- ✕ ✕ NAIKINAMI ESAMI TINKLAI (STATYBOS DARBAI VYKDOMI PAGAL TINKLŲ IŠKĖLIMO PROJEKTĄ, STATYBOS LEIDIMO NR.: LN-1201125075115423)
- ESAMO ELEKTROS TINKLO APSAUGOS ZONA
- ESAMO VANDENTIEKIO TINKLO APSAUGOS ZONA

Pagal verslo centro tinklų iškėlimo projektą, skvero teritorijoje yra iškelti arba panaikinti nuotekų, vandentiekio, Telia ir šilumos tinklai.



Želdynų schema (šaltinis: [https://maps.vilnius.lt/zaliasis\\_vilnius](https://maps.vilnius.lt/zaliasis_vilnius))

Sutartiniai ženklai:

Apželdinta

Apželdinta

Želdynų projektavimas

DP Reglamentai

Bendro naudojimo

Atskirųjų želdynų teritorijos

Sklypai (bendro naudojimo ir želdynų)

Bendro naudojimo sklypai



Želdynų sklypai



Želdynai numatyti Bendrajame plane



Miesto želdinimas (įgyvendintas)

Pasodinti krūmai

Pasodinti krūmai

Pasodinti vijokliai

Pasodinti vijokliai

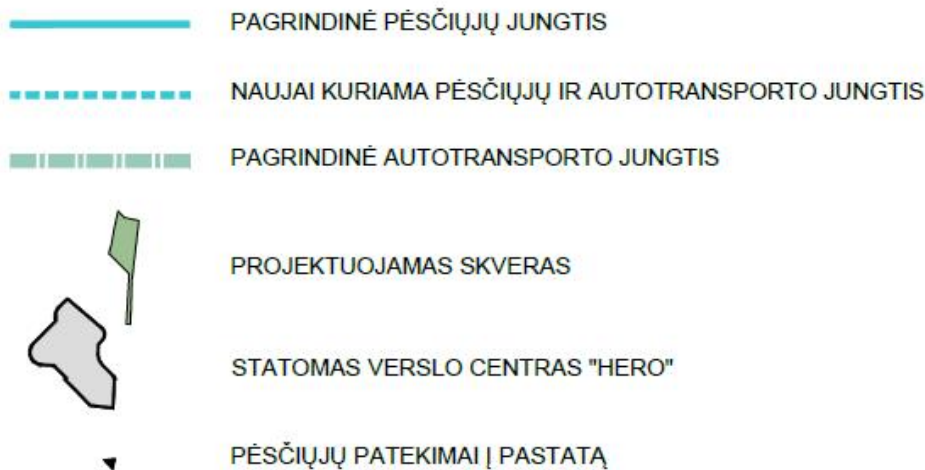
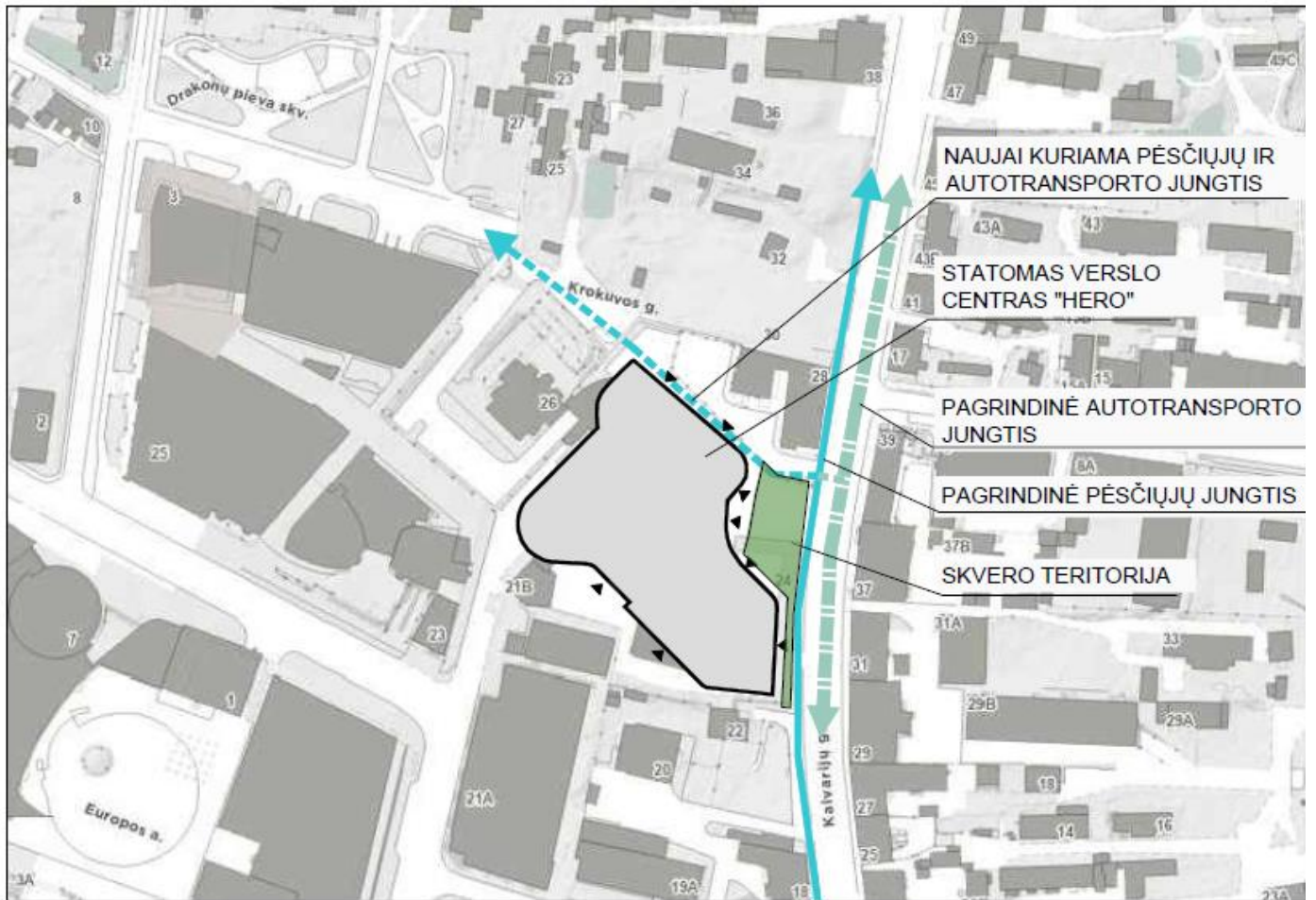
Svogūninių gėlių plotai

Svogūninių gėlių plotai

Miesto gėlynai

Miesto gėlynai

Daugiausiai želdynų yra suplanuota arba jau įgyvendinta Konstitucijos pr. NAGRINĖJAMOJE teritorijoje esamų medžių ir krūmų nėra.



**Išvados:**

- Sklypas yra greitai besivystančiame verslo pastatų rajone;
- Esamų medžių ir krūmų nėra;
- Parinkus tinkamus apželdinimo sprendinius galima sumažinti triukšmo ir oro taršą nuo Kalvarijų g.;
- Būsimas skvervas planuojamas, kaip pėsčiųjų trumpo sustojimo stotelė Kalvarijų ir Krokuvos gatvių sankirtoje;
- Nagrinėjama skvero teritorija yra glaudžiai susijusi su statomo verslo centro „Hero“ prieigomis ir turi būti sprendžiama kompleksiskai.