



ŽELDINIAI

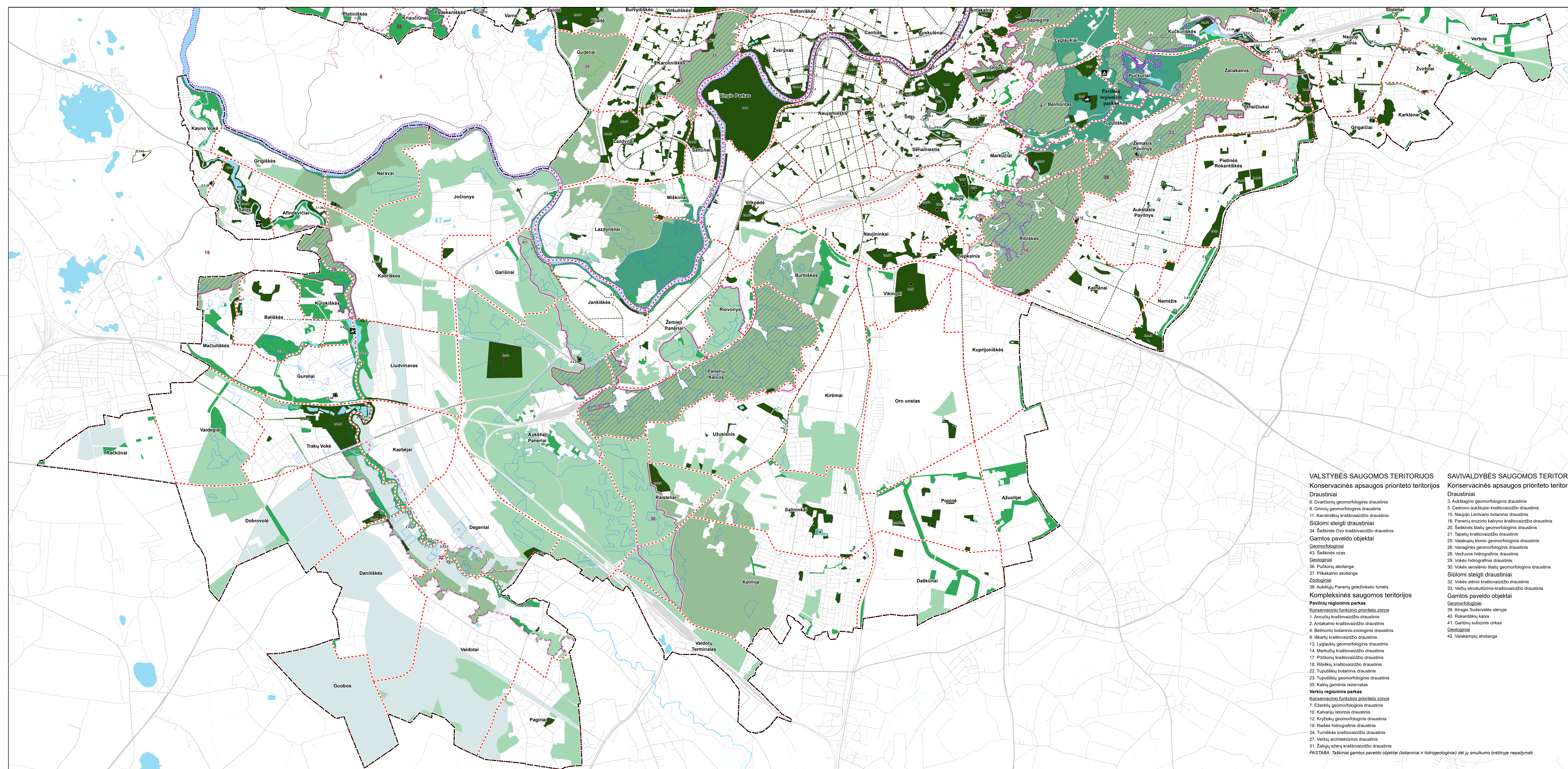
- Intensyviai naudojami
 - Ekstensyviai naudojami
 - Centrinų želdynų numeriai *
 - Rajoninių želdynų numeriai *
- MIŠKAI IR MIŠKINGOS TERITORIJOS**
- Aukšto rekreacinio potencialo miškai, pritaikomi intensyviai naudojimui
 - Aukšto rekreacinio potencialo miškai, pritaikomi ekstensyviai naudojimui
 - Aukšto rekreacinio potencialo miškai, turintys naudojimo poliusių apribojimų
 - Vidutinio ir žemo rekreacinio potencialo miškai
 - ŽEMĖS ŪKIO TERITORIJOS

KITI ŽENKLAI

- Vilniaus miesto riba
- "Natura 2000" teritorija
- Saugomų teritorijų ribos
- Siūlomų steigti saugomų teritorijų ribos
- Gamtos paveldo objektų teritorijų ribos
- Europos Bendrijos svarbos natūralios buveinės
- Struktūrinės žaliosios jungtys gatvių koridoriuose – gamtinio karkaso stiprinimo priemonė. Formuoja GK elementus tarpusavyje jungiančių tinklą
- Kapinės
- Perspektyvines kapines
- Hipodromas
- Pliužai
- Kempingas

Paaškinimai:

* Centrinų, rajoninių želdynų sąrašas pateiktas brėžinio MIESTO ŽALUMA. ŽELDYNAI, MIŠKAI, SAUGOMOS TERITORIJOS 1 tapyje. Vietinių želdynų kategorijai priskiriami visi numeriję brėžinyje nurodyti želdynai.



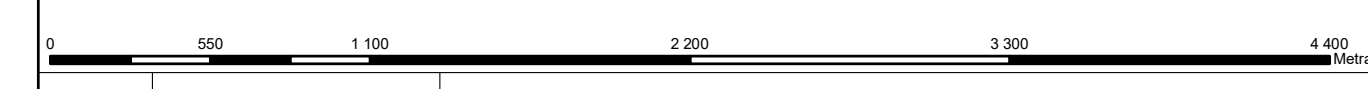
VALSTYBĖS SAUGOMOS TERITORIJOS

- Konservacinės apsaugos prioriteto teritorijos**
- Draustiniai**
6. Dvarionių geomorfologinis draustinis
 8. Griovių geomorfologinis draustinis
 11. Karoliniškių kraštovaizdžio draustinis
- Siūlomi steigti draustiniai**
34. Šeškinės Ozos kraštovaizdžio draustinis
- Gamtos paveldo objektai**
- Geomorfologiniai**
43. Šeškinės ozas
- Geologiniai**
36. Puškorčių atodanga
 37. Pilakalnio atodanga
- Zoologiniai**
38. Aukštųjų Panerių geležinkelio tunelis
- Kompleksinės saugomos teritorijos**
- Paviščių regioninis parkas**
- Konservacinio funkcinio prioriteto zonos**
1. Anoučių kraštovaizdžio draustinis
 2. Antakalnio kraštovaizdžio draustinis
 4. Beimontų botaninis-zoologinis draustinis
 9. Iškarų kraštovaizdžio draustinis
 13. Lyglaukių geomorfologinis draustinis
 14. Markučių kraštovaizdžio draustinis
 17. Puškorčių kraštovaizdžio draustinis
 18. Ribiškių kraštovaizdžio draustinis
 22. Tuputiškių botaninis draustinis
 23. Tuputiškių geomorfologinis draustinis
 35. Kalnų gamtinis rezervatas
- Verkių regioninis parkas**
- Konservacinio funkcinio prioriteto zonos**
7. Ezerėlių geomorfologinis draustinis
 10. Kalvarijų istorinis draustinis
 12. Kryžkelių geomorfologinis draustinis
 19. Riešės hidrografinis draustinis
 24. Tumiškės kraštovaizdžio draustinis
 27. Verkių architektūrinis draustinis
 31. Žaliųjų ežerų kraštovaizdžio draustinis

PASTABA: Taiskiniai gamtos paveldo objektai (botaniniai ir hidrogeologiniai) dėl jų smulkumo brėžinyje nepažymėti

SAVIVALDYBĖS SAUGOMOS TERITORIJOS

- Konservacinės apsaugos prioriteto teritorijos**
- Draustiniai**
3. Aukštągių geomorfologinis draustinis
 5. Cedrono aukštupio kraštovaizdžio draustinis
 15. Naujojo Lentvario botaninis draustinis
 16. Panerių erozinio kalnyno kraštovaizdžio draustinis
 20. Šeškinės šlaitų geomorfologinis draustinis
 21. Tapelių kraštovaizdžio draustinis
 25. Valakupių klonio geomorfologinis draustinis
 26. Vanaginės geomorfologinis draustinis
 28. Veržuvos hidrografinis draustinis
 29. Vokės hidrografinis draustinis
 30. Vokės senelio šlaitų geomorfologinis draustinis
- Siūlomi steigti draustiniai**
32. Vokės slėnio kraštovaizdžio draustinis
 33. Verbų etnokultūrinis-kraštovaizdžio draustinis
- Gamtos paveldo objektai**
- Geomorfologiniai**
39. Atragis Sudėvėlės slėnyje
 40. Rokantiškių kalva
 41. Garinių sulfonės cirkas
- Geologiniai**
42. Valakampių atodanga



0 100 200 300 400									
O 2020.01.28									
LADA	ISLEIDIMO DATA LAIDOS STATUSAS, KEITIMO PRIEŽASTIS (JEI TAKOMA)								
<table border="1"> <tr> <td colspan="2"> <p>Vilniaus miesto savivaldybės teritorijų planavimo departamentas</p> <p>VILNIAUS MIESTO SAVIVALDYBĖS TERITORIJOS BENDRAS PLANAS</p> </td> <td colspan="2"> <p>Vilniaus miesto savivaldybės teritorijų planavimo departamentas</p> <p>VILNIAUS MIESTO SAVIVALDYBĖS TERITORIJOS BENDRAS PLANAS</p> </td> </tr> <tr> <td> <p>KVAL. DOK. NR.</p> <p>A260 PV Mindaugas Grabauskas</p> <p>A252 PDV Eduardas Leburitis</p> <p>inf. Vitas Bujauskas</p> </td> <td> <p>0</p> </td> <td> <p>0</p> </td> <td> <p>0</p> </td> </tr> </table>		<p>Vilniaus miesto savivaldybės teritorijų planavimo departamentas</p> <p>VILNIAUS MIESTO SAVIVALDYBĖS TERITORIJOS BENDRAS PLANAS</p>		<p>Vilniaus miesto savivaldybės teritorijų planavimo departamentas</p> <p>VILNIAUS MIESTO SAVIVALDYBĖS TERITORIJOS BENDRAS PLANAS</p>		<p>KVAL. DOK. NR.</p> <p>A260 PV Mindaugas Grabauskas</p> <p>A252 PDV Eduardas Leburitis</p> <p>inf. Vitas Bujauskas</p>	<p>0</p>	<p>0</p>	<p>0</p>
<p>Vilniaus miesto savivaldybės teritorijų planavimo departamentas</p> <p>VILNIAUS MIESTO SAVIVALDYBĖS TERITORIJOS BENDRAS PLANAS</p>		<p>Vilniaus miesto savivaldybės teritorijų planavimo departamentas</p> <p>VILNIAUS MIESTO SAVIVALDYBĖS TERITORIJOS BENDRAS PLANAS</p>							
<p>KVAL. DOK. NR.</p> <p>A260 PV Mindaugas Grabauskas</p> <p>A252 PDV Eduardas Leburitis</p> <p>inf. Vitas Bujauskas</p>	<p>0</p>	<p>0</p>	<p>0</p>						
LT	<p>Vilniaus miesto savivaldybės administracijos direktoriaus</p> <p>VP16-23</p>	<p>2</p>	<p>2</p>						