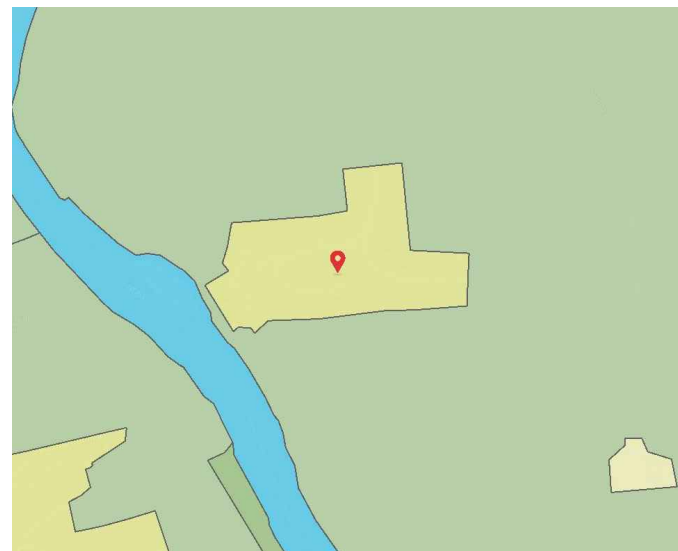


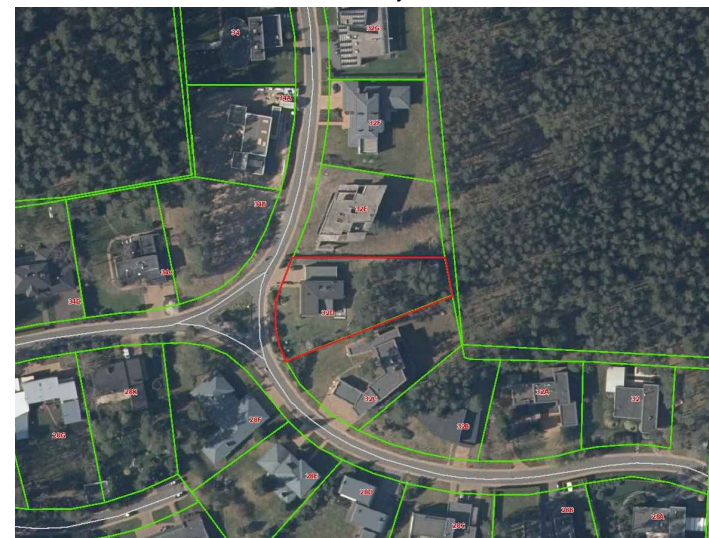
SUTARTINIAI ŽYMĖJIMAI:

- NAGRINĖJAMA TERITORIJA
- NAGRINĖJAMO SKLYPO RIBOS
- STATYBOS RIBA
- STATYBOS ZONA
- ĮVAŽIAVIMAS Į SKLYPĄ
- GATVĖS RAUDONOSIOS LINIJOS
- RYŠIŲ LINIJA
- ELEKTROS LINIJA
- DUJOTIEKIO LINIJA
- VANDENTIEKIO LINIJA
- BUTINIŲ NUOTEKŲ LINIJA
- LIETAUS NUOTEKŲ LINIJA
- RYŠIŲ APSAUGOS ZONOS
- ELEKTROS TINKLŲ APSAUGOS ZONOS
- DUJOTIEKIO APSAUGOS ZONOS
- VANDENTIEKIO, BUTINIŲ NUOTEKŲ, LIETAUS NUOTEKŲ APSAUGOS ZONOS

Ištrauka iš Vilniaus miesto bendrojo plano



Esama situacija



PASTABOS:

Vandentiekio tinklai tiekiami iš kvartalo magistralinių miesto tinklų d110 mm. Buitinės nuotekos surenkamos į esamus buitinių nuotekų tinklus d160 mm. Lietaus nuotekos nuvestos į magistralinį lietaus nuotakyną Laurų gatvėje. Išorės gaisrų gesinimas planuojamas iš esamų magistralinių Laurų g. vandentiekio tinklų (trys T tipo požeminiai priešgaisriniai hidrantai). 100 m iki planuojamo sklypo yra įrengtas vandens hidrantas. Į esamą sklypą įvažiuojama iš Laurų gatvės (kadastr. Nr. 0101/0003:2241, Laurų g. 28), Vilniaus m. Automobilių parkavimas numatomas sklypo ribose.

ATESTATO Nr.	UAB "Geodezijos linija" Perkūnkiemio g. 4A-305, Vilnius tel. 8 600 22380		DETALIOJO PLANO KOREGAVIMAS - NUSTATYTI ŽEMĖS SKLYPŲ VIENBUČIŲ IR DVIBUČIŲ GYVENAMŲJŲ PASTATŲ STATYBOS NAUDOJIMO BŪDĄ, PAKORIGUOTI STATYBOS ZONĄ IR STATYBOS REGLAMENTUS PAGAL VILNIAUS MIESTO SAVIVALDYBĖS TERITORIJOS BENDROJO PLANO SPRENDINIUS.					
A751	ARCH.	A.ADOMAITIENĖ		DETALIOJO PLANO KOREGAVIMAS. INŽINERINIŲ TINKLŲ APS. ZONOS M 1:500	LAIKA	0		
A751	PV	A.ADOMAITIENĖ				OBJEKTAS: ŽEMĖS SKLYPAS ADRESU VILNIAUS M. SAVIVALDYBĖ, VILNIAUS MIESTAS, LAURŲ G. 32D.	LAPAS	LAPŲ
	DIR.	M. AMBRAZEVIČIUS					DP	UŽSAKOVAS: R.B.