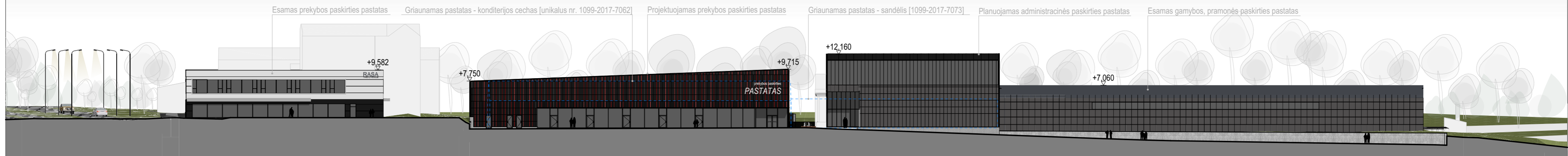




E2

ESAMA EIŠIŠKIŲ PLENTO IŠKLOTINĖ

1:450



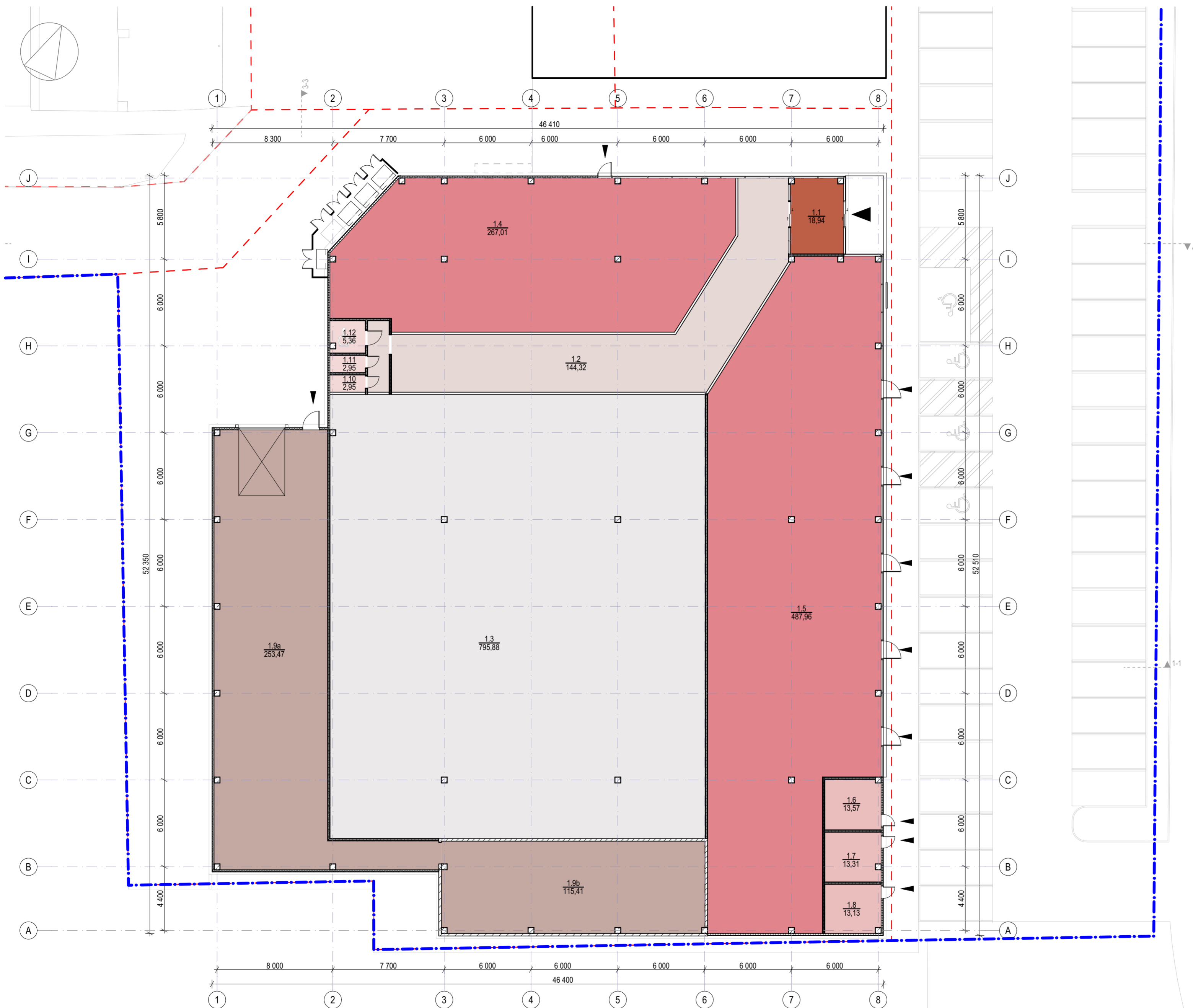
E1

PLANUOJAMA EIŠIŠKIŲ PLENTO IŠKLOTINĖ

1:450

formatas A2

	Projektuotojas: 313 architects, UAB į.k. 301313549, Manufaktūrų g. 20-224, LT-11342 Vilnius			Objektas: Prekybos paskirties pastato, Balio Karvelio g. 22, Vilniuje, statybos projektas		
	A2293	PV	L. Mikštienė	2024-05-30	Brėžinys: Eišiškių plento išklotinė	Mastelis: 1:450
A2293	Arch.	L. Mikštienė	2024-05-30			
Stadija	Užsakovas: KAUBUSTA, UAB			Kompleksas: 313-125-PP		Laida
PP						0



Pirmo aukšto patalpų eksplikacija		
Poz.	Patalpa	Plotas
1.1	Tambūras	18,94
1.2	Holas	144,32
1.3	Prekybos salė	795,88
1.4	Nuoma	267,01
1.5	Nuoma	487,96
1.6	Elektros patalpa	13,57
1.7	Vandens įvadas	13,31
1.8	Šilumos punktas	13,13
1.9a	Pagalbinė patalpa	253,47
1.9b	Pagalbinė patalpa / priedanga	115,41
1.10	WC	2,95
1.11	WC	2,95
1.12	ŽN WC	5,36
		2 134,26 m²

Funkcinių zonų eksplikacija	
Žymuo	Kategorija
[Light Blue]	Holas
[Red]	Komercinių patalpų plotas
[Light Grey]	Prekybos paskirties patalpos
[Light Brown]	San. mazgai
[Dark Brown]	Sandėliavimo patalpos
[Dark Red]	Tambūras
[Pink]	Techninės patalpos

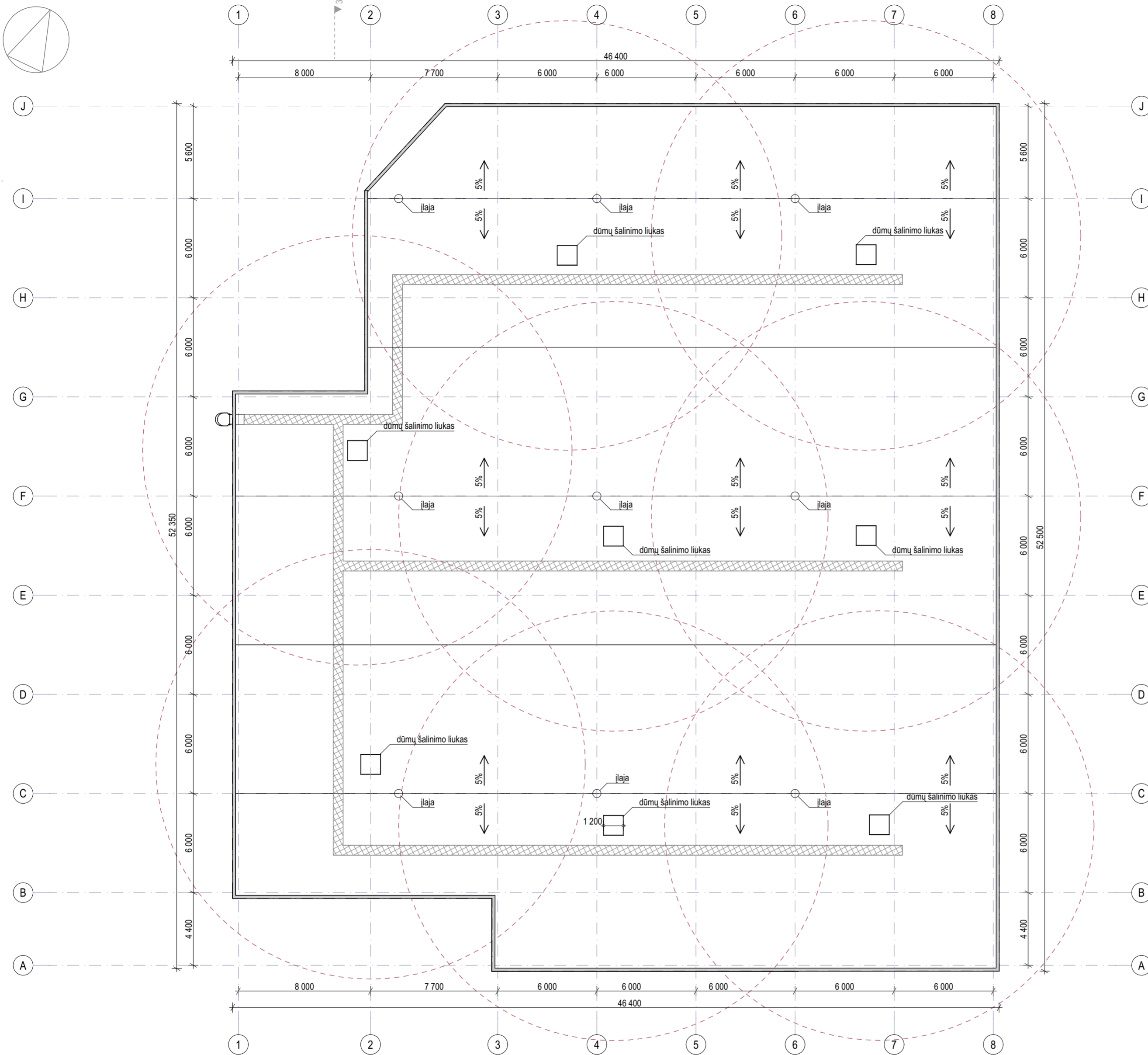
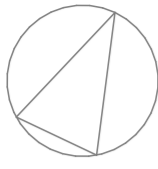
01

Pirmo aukšto planas

1:200

formatas A2

<b>31</b> <b>3A</b>	Projektuotojas: 313 architects, UAB [k. 301313549, Manufaktūrų g. 20, LT-11342 Vilnius]	Objektas: Prekybos paskirties pastato, Balio Karvelio g. 22, Vilniuje, statybos projektas
	A2293 SPV/SPDV L. Mikštienė	2024-05-30
A2293 Arch. L. Mikštienė	2024-05-30	
Stadija: PP	Užsakovas: KAUBUSTA, UAB	Kompleksas: 313-125-PP-SA-01
		Mastelis: 1:200
		Laida: 0



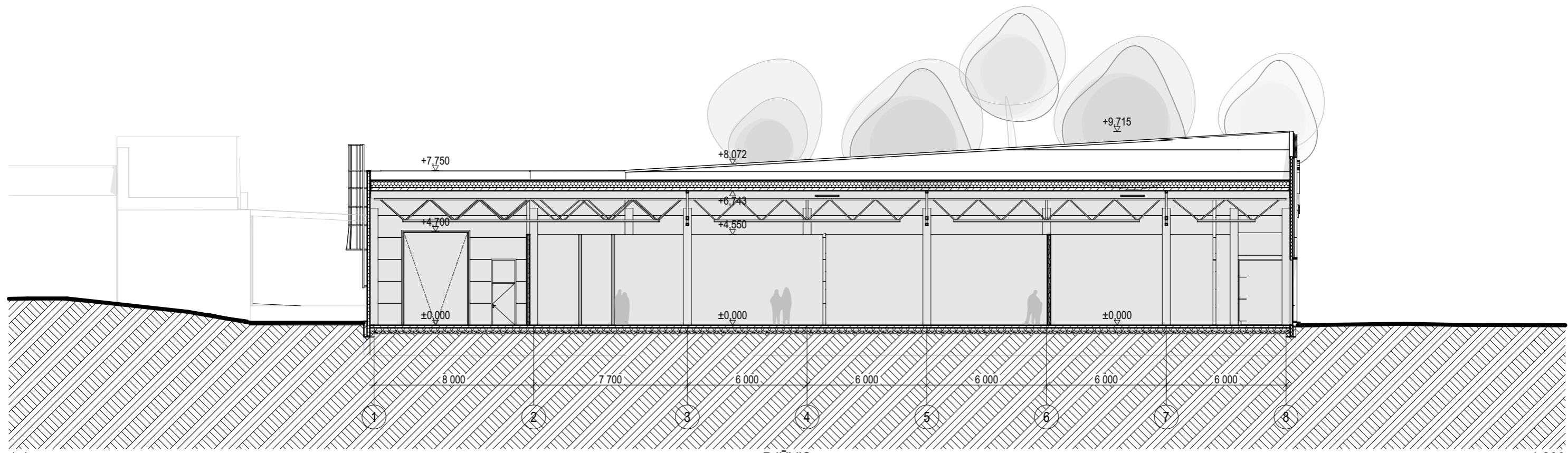
01

Stogo planas

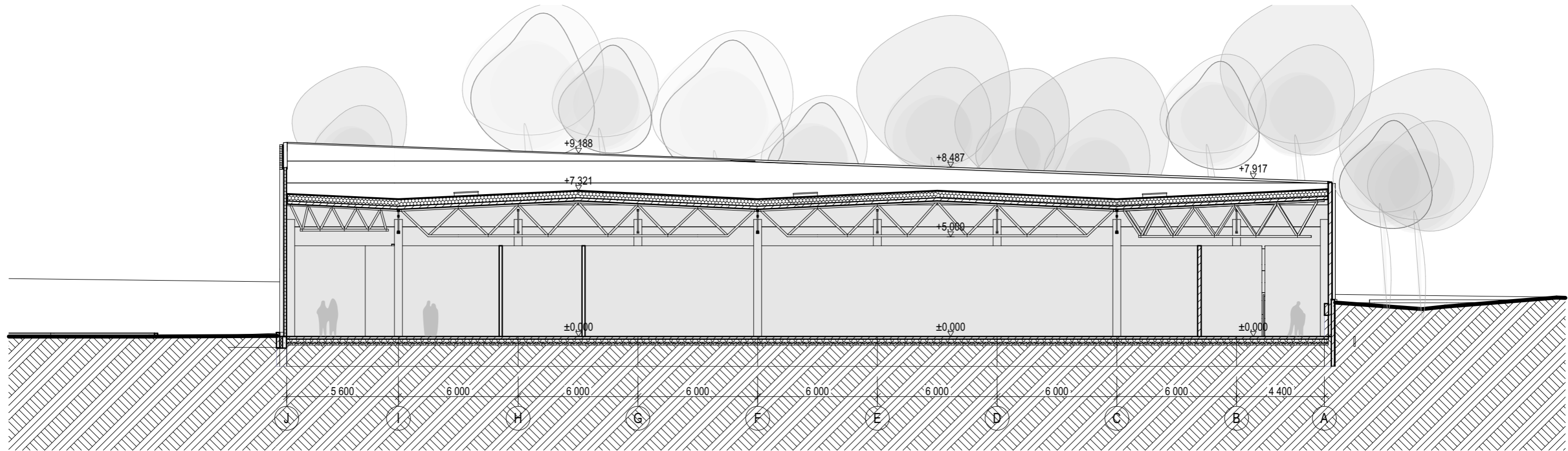
1:200

Sutartiniai žymėjimai	
	Projektuojamos dūmų šalinimo liukų efektyvumo zonos
	Projektuojami dūmų šalinimo liukai
	Projektuojama išlaja
	Projektuojami titeliai / stogo takai įrenginių priežiūrai
	Projektuojami stogo dangos nulydis

<b>31</b> <b>3A</b>	Projektuotojas:	313 architects, UAB   k. 301313549, Manufaktūrų g. 20, LT-11342 Vilnius	Objektas:	Prekybos paskirties pastato, Balio Karvelio g. 22, Vilniuje, statybos projektas	formatas A2
	A2293	SPV/SPDV   L. Mikštienė	2024-05-30	Brežinys:	Mastelis
A2293	Arch.   L. Mikštienė	2024-05-30	Stogo planas		1:200
Stadija	Užsakovas:	KAUBUSTA, UAB	Kompleksas:	313-125-PP-SA-02	Laida
PP				0	



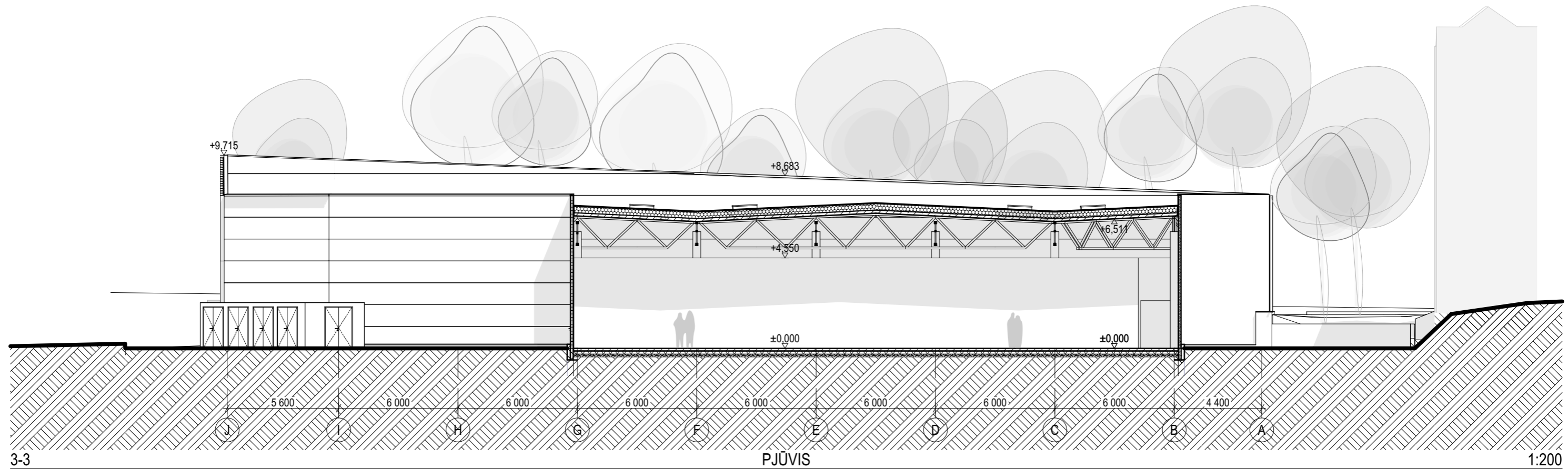
1-1 PĖUVIS 1:200



2-2 PĖUVIS 1:200

formatas A3

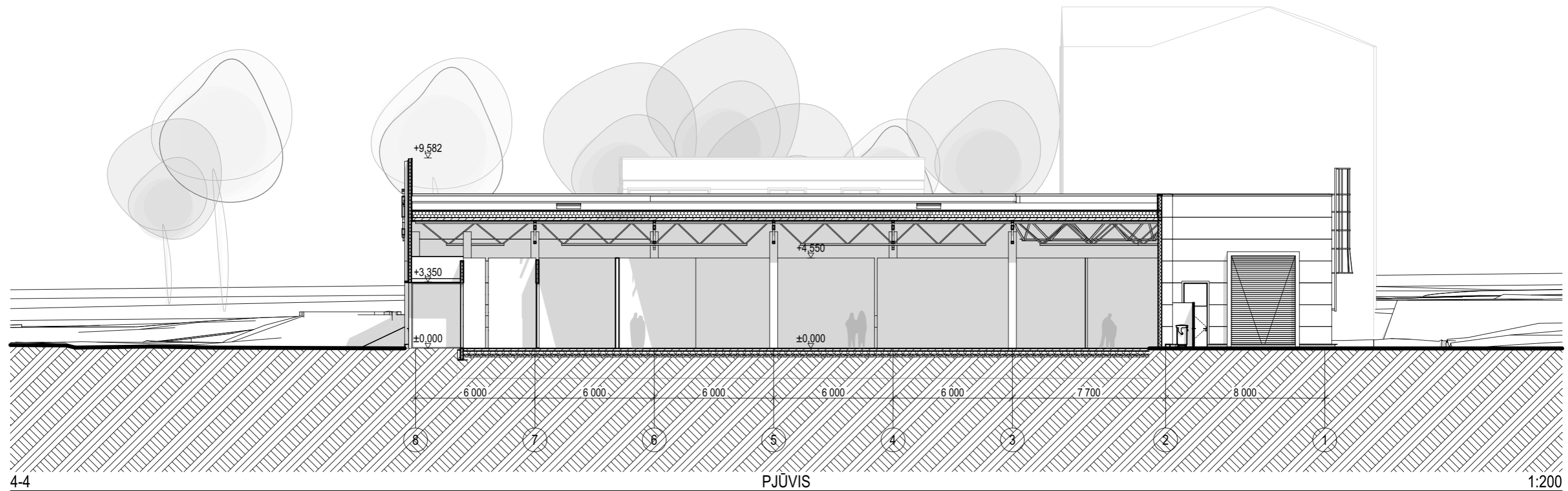
<b>31</b> <b>3A</b>	Projektuotojas: 313 architects, UAB į.k. 301313549, Manufaktūrų g. 20, LT-11342 Vilnius			Objektas: Prekybos paskirties pastato, Balio Karvelio g. 22, Vilniuje, statybos projektas		
	A2293	SPV/SPDV	L. Mikštienė	2024-05-30	Brėžinys: Pjūviai	Mastelis
A2293	Arch.	L. Mikštienė	2024-05-30	1:200		
Stadija	Užsakovas: KAUBUSTA, UAB			Kompleksas: 313-125-PP-SA-03		Laida
PP						0



3-3

PJŪVIS

1:200



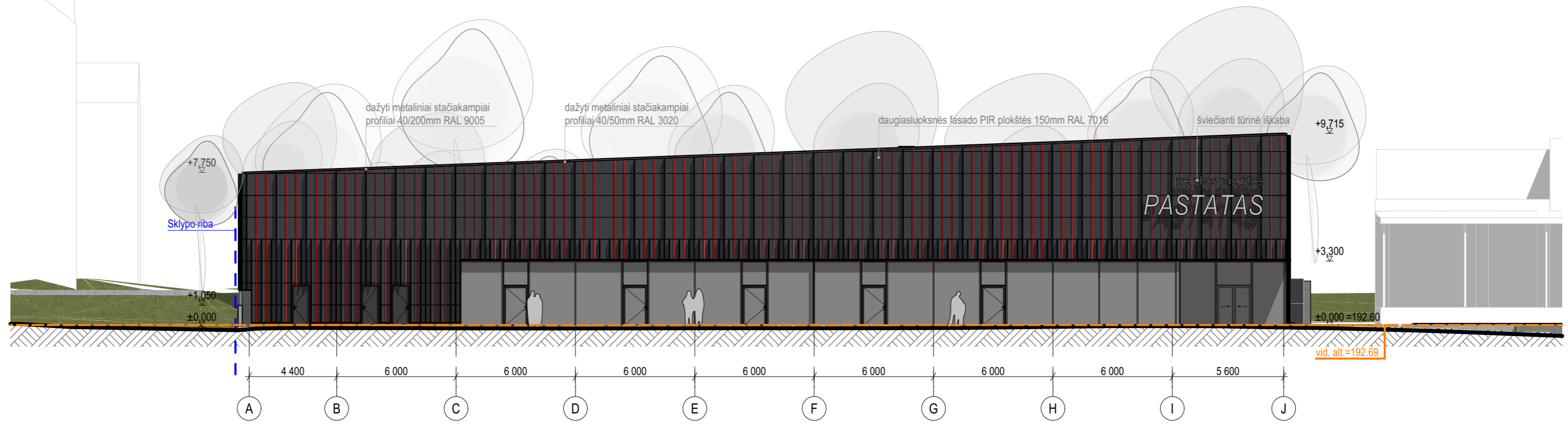
4-4

PJŪVIS

1:200

formatas A3

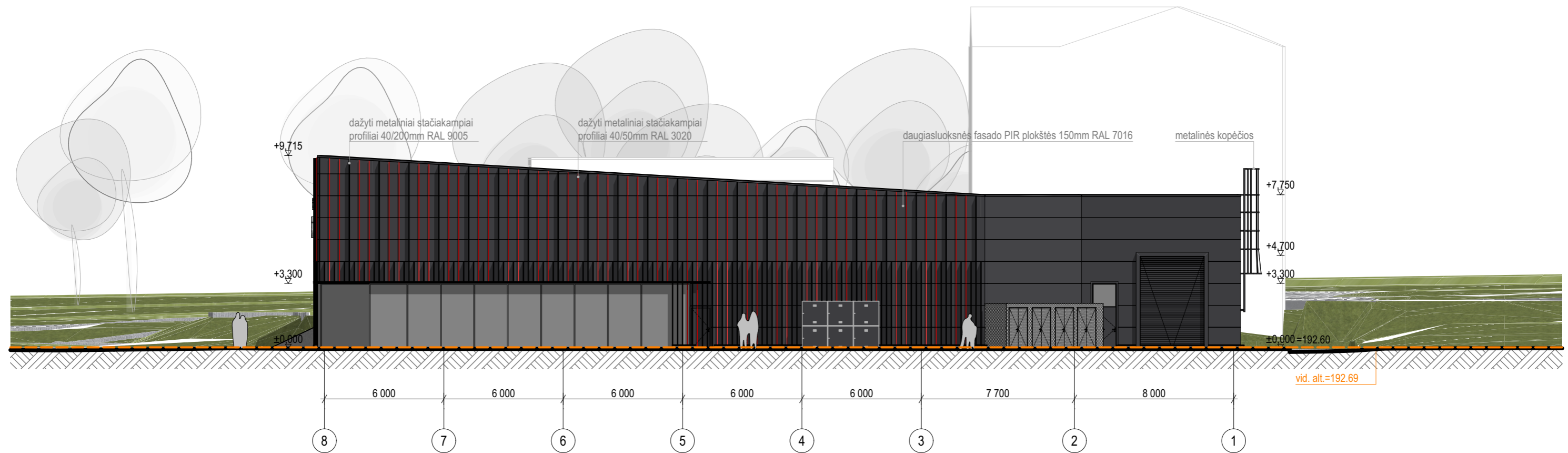
<b>31</b> <b>3A</b>	Projektuotojas: 313 architects, UAB į.k. 301313549, Manufaktūrų g. 20, LT-11342 Vilnius			Objektas: Prekybos paskirties pastato, Balio Karvelio g. 22, Vilniuje, statybos projektas		
	A2293	SPV/SPDV	L. Mikštienė	2024-05-30	Brėžinys: Pjūviai	Mastelis
A2293	Arch.	L. Mikštienė	2024-05-30	1:200		
Stadija	Užsakovas: KAUBUSTA, UAB			Kompleksas: 313-125-PP-SA-04		Laida
PP						0



F1.2

Fasadas

1:200



F2.2

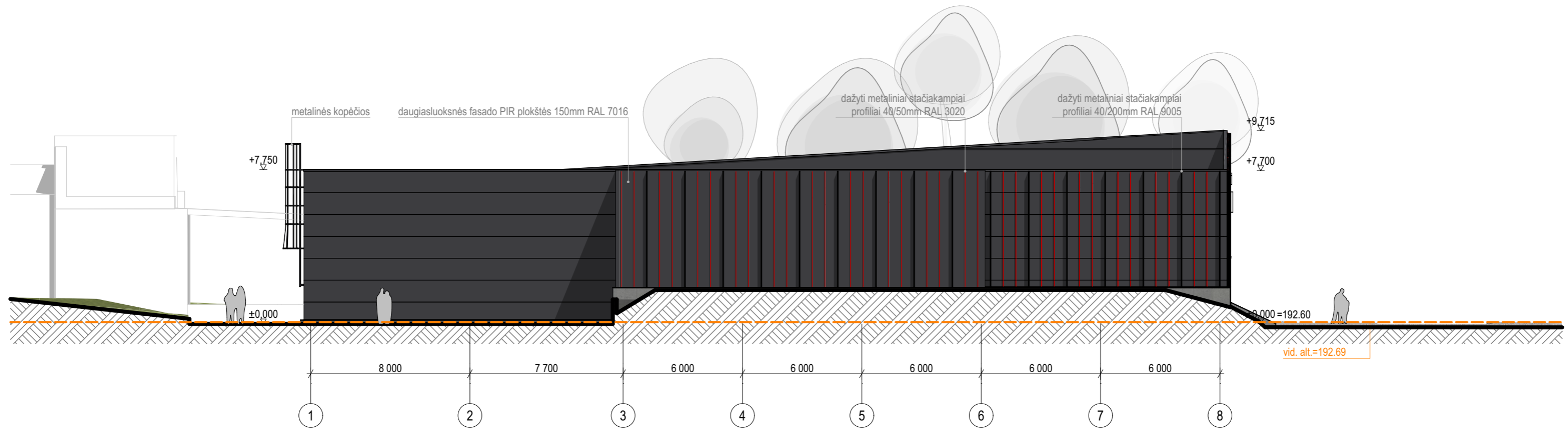
Fasadas

1:200

Three  
1 Three  
Architects

	Projektuotojas: 313 architects, UAB į.k. 301313549, Manufaktūrų g. 20, LT-11342 Vilnius	Objektas: Prekybos paskirties pastato, Balio Karvelio g. 22, Vilniuje, statybos projektas
	Stadija PP	Užsakovas: KAUBUSTA, UAB

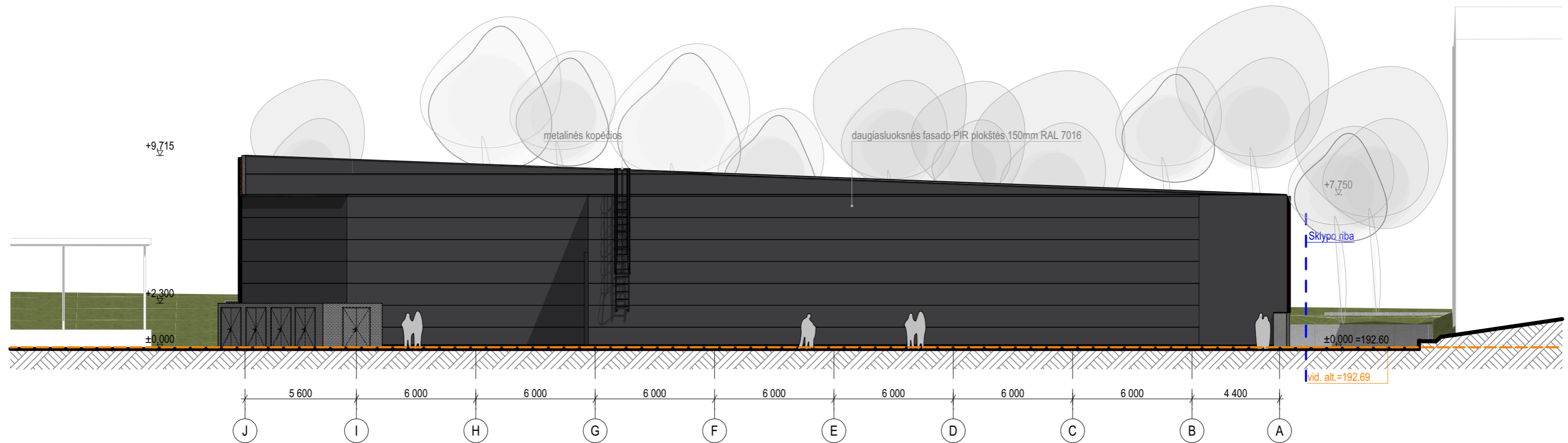
formatas A3



F3.2

Fasadas

1:200



F4.2

Fasadas

1:200

formatas A3

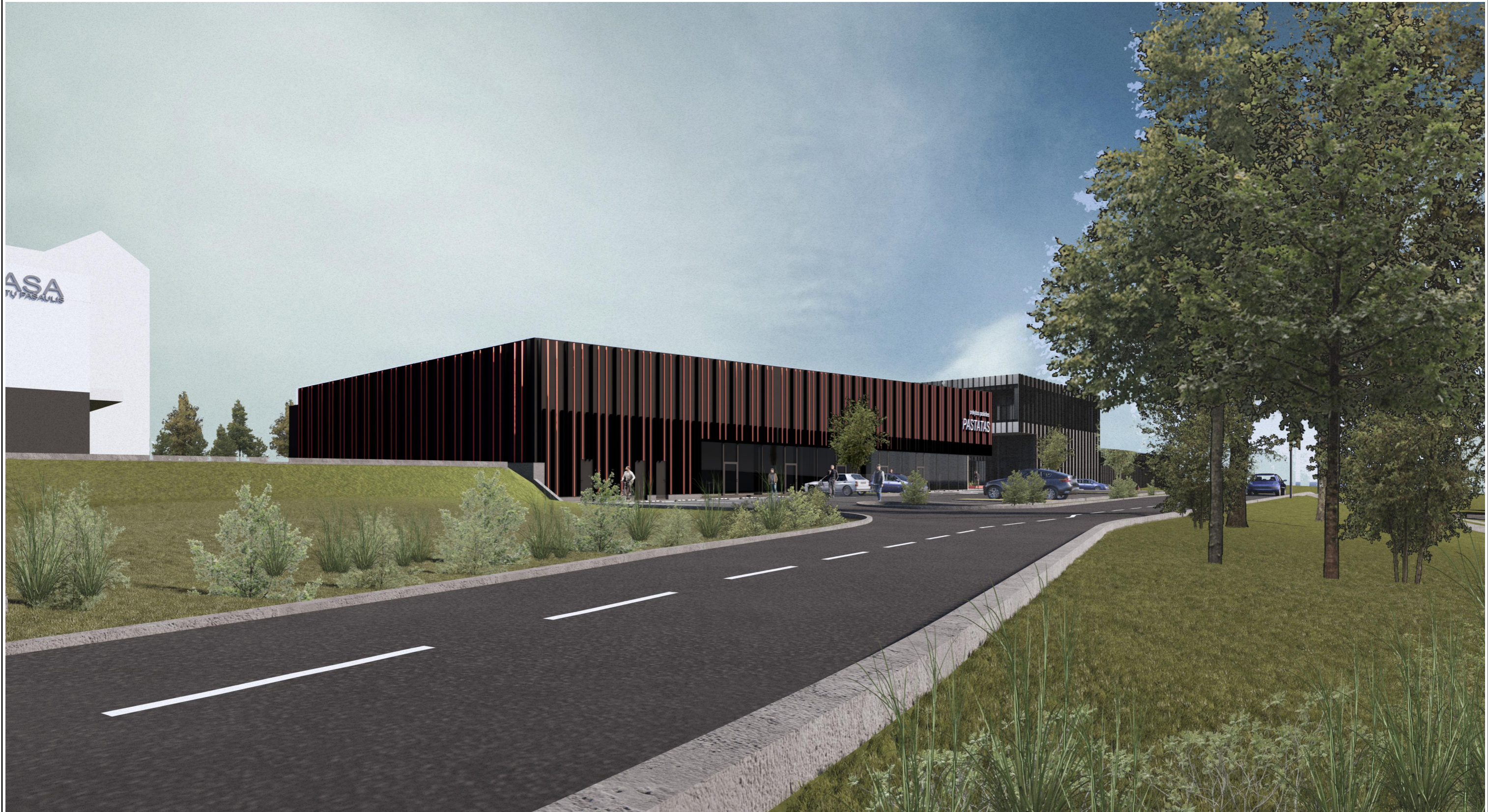
<b>31</b> <b>3A</b>	Projektuotojas: 313 architects, UAB į.k. 301313549, Manufaktūrų g. 20, LT-11342 Vilnius			Objektas: Prekybos paskirties pastato, Balio Karvelio g. 22, Vilniuje, statybos projektas	
	A2293	SPV/SPDV	L. Mikštienė	2024-05-30	Brėžinys: Fasadai
A2293	Arch.	L. Mikštienė	2024-05-30	Mastelis: 1:200	
Stadija	Užsakovas: KAUBUSTA, UAB			Kompleksas: 313-125-PP-SA-06	
PP				Laida: 0	



Three  
1 Three  
Architects

formatas A3

<div style="border: 1px solid black; padding: 2px; text-align: center;"> <b>31</b>  <b>3A</b> </div>	Projektuotojas: 313 architects, UAB į.k. 301313549, Manufaktūrų g. 20, LT-11342 Vilnius	Objektas: Prekybos paskirties pastato, Balio Karvelio g. 22, Vilniuje, statybos projektas
	Stadija <div style="border: 1px solid black; padding: 2px; text-align: center;"> <b>PP</b> </div>	Užsakovas: KAUBUSTA, UAB



Three  
1 Three  
Architects

formatas A3

<div style="border: 1px solid black; padding: 2px; text-align: center;"> <b>31</b>  <b>3A</b> </div>	Projektuotojas: 313 architects, UAB į.k. 301313549, Manufaktūrų g. 20, LT-11342 Vilnius	Objektas: Prekybos paskirties pastato, Balio Karvelio g. 22, Vilniuje, statybos projektas
	Stadija <div style="border: 1px solid black; padding: 2px; text-align: center;"> <b>PP</b> </div>	Užsakovas: KAUBUSTA, UAB



**VILNIAUS MIESTO SAVIVALDYBĖS ADMINISTRACIJA**

PRITARIU  
Vyriausiasis miesto architektas

\_\_\_\_\_  
(parašas)  
20\_ m. \_\_\_\_\_d.

**PROJEKTINIŲ PASIŪLYMŲ RENGIMO UŽDUOTIS**

2023 m.  
Vilnius

1. Statinio projekto pavadinimas: Prekybos paskirties pastato Balio Karvelio g. 22, Vilniuje, statybos projektas
2. Nustatomi žemės sklypo naudojimo reglamentai

2.1	užstatymo tipas	Vadovautis Sklypo Eišiškių pl. 25 (kadastro Nr. 0101/0070:484) ir įsiterpusio žemės sklypo detaliuoju planu (TPDR Reg. Nr. T00088022)
2.2	užstatymo tankis	
2.3	užstatymo intensyvumas	
2.4	aukštis (m) nuo statinių statybos zonos esamo žemės paviršiaus	
2.5.	maksimali absoliutinė altitudė (m)	
2.6	aukštų skaičius (nuo–iki)	
2.7.	priklausomų želdynų plotas	
2.8.	automobilių stovėjimo vietų skaičius	Privalomas automobilių stovėjimo vietas projektuoti vadovaujantis STR2.06.04:2014 „Gatvės ir vietinės reikšmės keliai. Bendrieji reikalavimai“ ir Vilniaus miesto savivaldybės tarybos patvirtintais sprendimais: 2017-12-20 sprendimu Nr. 1-1312 „Dėl Vilniaus miesto savivaldybės teritorijos suskirstymo į zonas pagal nustatytus automobilių stovėjimo vietų skaičiaus koeficientus schemas, kompensavimo už papildomai įrengtas automobilių stovėjimo vietas tvarkos aprašo ir sutarties formos tvirtinimo“ bei 2021-07-14 sprendimu Nr. 1-1083 „Dėl Vilniaus miesto savivaldybės teritorijos suskirstymo į zonas pagal nustatytus automobilių stovėjimo vietų skaičiaus koeficientus schemas tvirtinimo“. Vadovaujantis 2018-12-19 Vilniaus miesto tarybos sprendimu Nr. 1-1859 patvirtintu „Vilniaus miesto savivaldybės darnaus judumo planu“ ir skatinant judėjimą mieste alternatyviomis priemonėmis, rekomenduojama didinti dviračių stovėjimo vietų skaičių – mažiausiai 1 vieta 10-čiai proc. darbuotojų. Aikštelėse numatyti įrengti dviračių įkrovimui prieigas. Projektuojant antžemines automobilių stovėjimo aikšteles, numatyti želdinių intarpus, jas projektuoti su medžiais

		<p>ir/ar krūmais, užtikrinant tam reikalingus dangų ir technologinius sprendimus, numatyti pralaidžių dangų, vengti ištisinių nepralaidžių dangų plotų.</p> <p>Kietas dangas projektuoti atsižvelgiant į esamų medžių šaknų apsaugos zonas, numatyti statybos technologiją, kuri nepažeistų esamų medžių šaknų statybos metu.</p>
2.9.	esamų medžių įvertinimas, taksacija	<p>Prieš rengiant projektą, atlikti visų medžių, augančių teritorijoje ir už jos ribų (jei planuojami statiniai bei pastatai, kietos dangos priartėja arčiau kaip 5 m atstumu iki medžių) inventorizaciją. Jei medžių nėra – pateikti apie tai informaciją aiškinamajame rašte.</p> <p>Želdiniai vertinami remiantis Želdynų ir želdinių inventorizavimo ir apskaitos taisyklėmis (Lietuvos Respublikos aplinkos ministro 2008 m. sausio 8 d. įsakymas Nr. D1-5 „Dėl Želdynų ir želdinių inventorizavimo ir apskaitos taisyklių patvirtinimo“). Informaciją, kurie želdiniai yra saugotini rasite 2008 m. kovo 12 d. LR Vyriausybės nutarime Nr. 206. Grafinę ir tekstinę informaciją pateikti vadovaujantis pateiktu grafiniu/informaciniu medžių žymėjimo ir inventorizacijos lentelės pavyzdžiu „Grafinis/informacinis medžių žymėjimas plane ir inventorizacijos lentelės sudėtis“. Vadovautis Vilniaus miesto savivaldybės tarybos sprendimu Nr. 1-27 „Dėl želdinių paskelbimo saugotinais ir atkuriamosios vertės įkainių saugotinais paskelbtiems želdiniams nustatymo“. Darbus gali atlikti kvalifikaciją inventorizuoti medžius ir vertinti jų būklę turintis specialistas. Brandžius saugotinus medžius maksimaliai išsaugoti ir sprendiniais prie jų prisitaikyti, aprašyti ar kitaip pavaizduoti sprendinių suderinamumą su išsaugomais želdiniais. Jei numatomi kirtimai, pagrįsti būtinybę projektu šalinti medžius, 40 cm diametro ir brandesni medžiai gali būti siūlomi šalinti tik išimtiniais atvejais. Numatant medžių (išskyrus invazinius augalus) kirtimą, taikomas adekvatus kompensavimas naujais želdiniais – kertamo medžio diametro kompensuojamas tokia pat sodinamų medžių diametrų suma, papildomai numatoma galimybė kompensuoti krūmų masyvais, kur 1cm medžio kamieno diametro yra tolygus 2 m<sup>2</sup> krūmų masyvo plotui (jei sodinami 40-60 cm sodinukai, 2-4 vnt./m<sup>2</sup> tankiu, priklausomai nuo augalo rūšies).</p>

### 3. Kiti reikalavimai

3.1.	architektūrinės išraiškos priemonės: medžiagiškumas, spalva, tūrio formos, proporcijos, mastelis	<p>Vadovautis LR Statybos įstatymo 5 straipsnio bei LR Architektūros įstatymo 11 straipsnio reikalavimais. Pastatas savo tūriu, fasado kompozicija privalo derėti prie konteksto, tačiau kartu turi būti šiuolaikiškas savo urbanistiniu sprendimu, architektūrine raiška bei technologiniais sprendimais, papildyti ir praturtinti miestovaizdžio charakterį. Pastato ir viešųjų erdvių sąrangos principai teritorijoje, pastato išdėstymo sklype sprendiniai ir užstatymo rodikliai privalo atitikti urbanistinį kontekstą – teritorijoje susiklosčiusią ar tikslingai formuojamą užstatymo tipologiją ir jai būdingus užstatymo rodiklius: intensyvumą, tankį, aukštingumą, tobulinti esamus funkcinius ryšius teritorijoje. Užtikrinti natūralių, geriausia vietinių statybinių medžiagų – plytos, medis, betonas, metalas, stiklas, naudojimą; nurodyti</p>
------	--	--

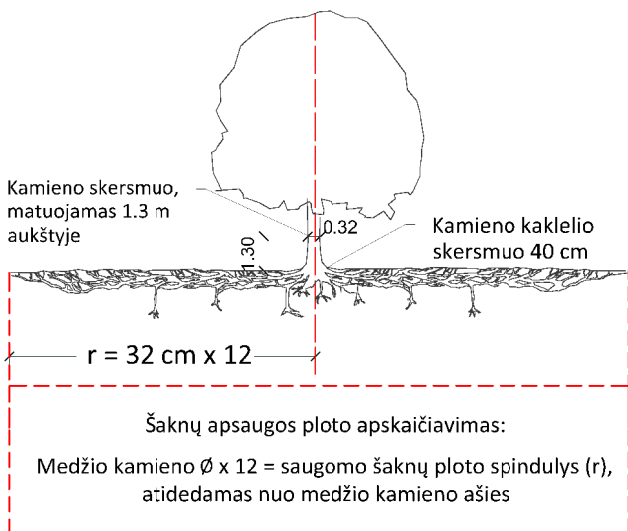
		<p>fasadų apdailai parinktas medžiagas. Saugoti, neužgožti, neardyti ir architektūrinėmis priemonėmis pabrėžti susiformavusį kraštovaizdį – reljefą, želdynus ir želdinius. Formuoti miestietišką gyvenimo būdą ir kokybiškas gyvenimo sąlygas tankiai užstatytoje aplinkoje. Kuriamam kvartalui diegiami perimetrinei užstatymo tipologijai būdingi principai: pastatais, želdiniais ir gerbūvio elementais atskiriamos viešos (gatvių, aikščių, skverų) erdvės nuo privačių kiemo erdvių; pastatai statomi pagal gatvės erdvę formuojančias užstatymo linijas, kiemo erdvės formuojamos fiziniiais ar emociniais barjeriais kuriant konkrečiai bendruomenei priklausančių erdvių ribas su akcentuojamais patekimais. Atsižvelgti į situaciją ir vertinti gretimų pastatų užstatymo liniją.</p>
3.2.	reikalavimai sklypo sutvarkymui ir apželdinimui	<p>Parengti profesionalius žemės sklypo sutvarkymo ir apželdinimo sprendinius. Projektinių pasiūlymų sprendiniuose akcentuoti būsimų sprendinių įtaką vietos kraštovaizdžiui, sklypo ir gretimos aplinkos ekologiinei būklei, susiklosčiusiems socialiniams veiksniams, įvertinti kaip funkcionuos jungtys su gretimybėmis. Įvertinti gamtinę aplinką: esamą reljefą, dirvožemį, mikroklimatines sąlygas ir t.t.</p> <p>Aiškinamajame rašte motyvuotai apibūdinti teritorijos sutvarkymo planinės ir erdvinės kompozicijos idėją.</p> <p>Siekiant užtikrinti kuo aukštesnę ekosistemine želdinių vertę, sklypo plano želdiniams taikomi šie prioritetai: išsaugomi esami medžiai ir želdinių masyvai, projektuojami medžiai (aukštaūgės rūšys), projektuojami medeliai (žemaūgės rūšys) ir krūmai bei žemę dengiantys krūmų masyvai, projektuojami žoliniai medingi augalai, tausojančio šienavimo pieva. Taip pat parenkamos aplinkai būdingos, vietinės šalies augalų rūšys. Žemiausią ekosistemine vertę turinti veja ir svetimžemiai augalai projektuojama tik funkciškai tam pagrįstuose plotuose. Nauji projektuojami želdiniai ir medžiai turi būti pažymėti sutartiniais ženklais, kurie žymėjimu skiriasi nuo esamų paliekamų želdinių žymėjimo.</p> <p>Aprašyti sklypo dangų medžiagiškumą ir jų parinkimo motyvus.</p> <p>Aiškinamajame rašte nurodyti lietaus vandens surinkimo sprendinius. Pasiūlyti tvarius lietaus vandens surinkimo ir kitus tvarią aplinką formuojančius sprendinius panaudojant susiklosčiusios gamtinės situacijos potencialą.</p> <p>Projektuojant automobilių stovėjimo aikšteles vadovautis STR „Gatvės ir vietinės reikšmės keliai. Bendrieji reikalavimai“. Numatyti gausų želdinimą ar kitas apsaugos priemones tarp projektuojamų aikštelių, pravažiavimų, ūkinės sklypo dalies ir gyvenamųjų sklypų ribų.</p> <p>Vadovautis Priklausomųjų želdynų plotų normų apskaičiavimo tvarkos aprašu (patvirtintu 2007-12-21 LR Aplinkos ministro įsakymu Nr. D1-694).</p> <p>Vadovautis Vilniaus miesto savivaldybės teritorijos bendruoju planu (TPDR reg. Nr. T00086338), didžiausias nelaidžių dangų kiekis sklype – 40%.</p>
3.3.	konteksto sąlygojami reikalavimai	<p>Vadovautis STR 2.02.02:2004 „Visuomeninės paskirties statiniai“ nuostatomis. Pastato naudojimo paskirtis ir planinė struktūra – atitinkanti pastato naudojimo paskirtį. Pastatas, susisiekimo infrastruktūra ir viešosios erdvės turi</p>

		<p>būti pritaikytos tokiai judumo dalyvių hierarchijai: pėstysis &gt; dviratininkas &gt; viešasis transportas &gt; automobilis. Viešųjų erdvių judėjimo juostose, šaligatviuose, pėsčiųjų ir dviračių takuose negali būti judėjimui kliudančių elementų – patekimams į patalpas reikalingų laiptų, pandusų, taip pat atramų, ženklavimo įrenginių ir pan. Užtikrinti reikalavimus, keliamus žmonėms su negalia pagal STR 2.03.01:2019 „Statinių prieinamumas“ bei nepažeisti trečiųjų asmenų interesų. Esant neatitikimams tarp faktinio turinio ir biurokratinės formos, reikalaujama kad planuojamos statybos poveikis urbanistinei ir gamtinei aplinkai būtų vertinamas pagal turinį, bet ne pagal formą. Perimetriniu būdu ir jam giminingais principais užstatytų kvartalų sklypuose palei gatvės fasadus nerekomenduojama antžeminių automobilių stovėjimo vietų įrengimas. Darna su miesto architektūros kontekstu. Nepriklausomai nuo aplinkos, naujas kvartalas, pastatas ar statinys savo tūriu, fasado kompozicija privalo derėti prie konteksto. Nepažeisti trečiųjų asmenų interesų. Užtikrinti reikalavimus keliamus žmonėms su negalia (STR2.03.01:2019 „Statinių prieinamumas“).</p>
3.4.	reikalavimai susisiekimo ir inžinerinių tinklų plėtrai	Susisiekimo ir inžinerinių tinklų sprendiniai pagal juos eksploatuojančių institucijų sąlygas.
3.5.	kiti teritorijų planavimo dokumentuose nustatyti reikalavimai (bendruosiuose, specialiuosiuose planuose)	Vadovautis Sklypo Eišiškių pl. 25 (kadastro Nr. 0101/0070:484) ir įsiterpusio žemės sklypo detaliuoju planu (TPD Reg. Nr. T00088022). Vertinti Vilniaus miesto savivaldybės teritorijos bendrąjį planą (TPDR Reg. Nr. T00086338).
3.6.	su projekto įgyvendinimu susijusi būtina viešosios infrastruktūros plėtra	Įvertinti bei projektuoti atsižvelgti į esamus, susiklosčiusius bei suprojektuotus pėsčiųjų ir dviračių takus, užtikrinti būtinus funkcinius ryšius, jų plėtrą.
3.7.	projektinių pasiūlymų vaizdinės informacijos parengimas	Vadovaujantis 2019 m. gruodžio 16 d. Vilniaus miesto savivaldybės administracijos direktoriaus įsakymu Nr. 30-3178/19 patvirtintu „Projektinių pasiūlymų ir techninio projekto įtraukimo į GIS duomenų bazę ir geoportalą „Vilnius 3D planas“ tvarkos aprašu, projekto medžiaga pateikiama įtraukti į GIS duomenų bazę ir geoportalą „Vilniaus 3D planas“. Projektinių pasiūlymų sudėtis pagal STR1.04.04:2017 „Statinio projektavimas, projekto ekspertizė“ 13 priedą. Projektinių pasiūlymų rengimo užduotis teikiama kaip projektinių pasiūlymų sudėtinė dalis. Projektinių pasiūlymų grafiniėje medžiagoje (pjūviuose, fasaduose) nurodyti projektuojamo pastato/pastatų, statinio statybos zonos esamo ir projektuojamo žemės paviršiaus vidutinę altitudę, esamo žemės paviršiaus kontūrą. Vizualizacijas parengti su gretima gamtine ir urbanistine aplinka. Parengti Eišiškių pl. išsklotinę su projektuojamo pastato fasadu, atvaizduojant esamą ir suplanuotą gretimą užstatymą. Užtikrinti visuomenės informavimą STR „Statinio projektavimas, projekto ekspertizė“ VIII skyriuje nustatyta tvarka; informacinis stendas turi būti pakankamo dydžio (ne mažiau kaip 0,5 kv. m), stende pateikiama statinių išdėstymo sklype su gretima urbanistine aplinka vizualizacija, nurodoma stendo įrengimo ir išmontavimo datos ir kita privaloma informacija.

Kristina Kisieliauskienė, el. paštas [kristina.kiseliauskiene@vilnius.lt](mailto:kristina.kiseliauskiene@vilnius.lt)

Lietuvos Respublikos viešojo administravimo įstatymo 14 straipsnis: asmuo turi teisę apskūsti viešojo administravimo subjekto priimtą administracinį sprendimą arba veiksą (neveikimą), taip pat viešojo administravimo subjekto vilkinimą atlikti jo kompetencijai priskirtus veiksmus šio įstatymo nustatyta tvarka tam pačiam viešojo administravimo subjektui arba aukštesniam pagal pavaldumą viešojo administravimo subjektui, arba kitų įstatymų, reglamentuojančių ginčų, kylančių iš administracinių teisinių santykių, nagrinėjimą, nustatyta tvarka išankstinio ginčų nagrinėjimo ne teismo tvarka institucijai, arba administraciniam teismui

# Grafinis/informacinis medžių žymėjimas plane ir medžių inventORIZACIJOS lentelės sudėtis



## SVARBU:

- Gamtinėje medžio augimvietėje šaknų projekcija visuomet didesnė už lajos projekciją. Urbanizuotose teritorijose šaknų projekcija gali būti asimetriška ir mažesnė.
- Parenkant projektinius sprendinius, būtina numatyti esamo šaknyso išsaugojimo priemones, nemažinant esamo šaknyso ploto. Mažinimo atveju - būtinas EAC arba ISA\* arboristo vertinimas.
- Projektuojant dangas lajos projekcijos plote, dangų atitraukimas skaičiuojamas nuo kamieno kaklelio.

## REIKALAVIMAI SAUGOMAM ŠAKNŲ PLOTUI:

- Saugomo šaknų ploto koregavimas galimas tik su EAC arba ISA\* sertifikuoto arboristo priežiūra, kiekviena situacija vertinama individualiai.
- Statinių ir pastatų projektavimas ir statybos darbai judinant gruntą galimi tik pagal arboristo rekomendacijas, naudojant patvirtintas, medžio gerovę išsaugančias technologijas.
- Saugomame šaknų plote draudžiama kelti ar žeminti esamo grunto lygį daugiau nei 5 cm.
- Kasimo darbai vykdomi tik su kvalifikuoto arboristo priežiūra, rankiniu būdu ar naudojant oro kastuvą.
- Saugomame šaknų plote draudžiama sandėliuoti statybines medžiagas ir gruntą, įvažiuoti mechanizuotomis transporto priemonėmis ar jas ten statyti.
- Saugomas šaknų plotas aptveriamas apsaugine, ne žemesne kaip 2 m. aukščio tvora su įspėjamaisiais ženklais. Tvora privalo likti visų darbų metu, net jei dalis darbų patenka į šią zoną.

\* EAC - Europos arboristikos tarybos (European Arboricultural Council (EAC)) sertifikatas – European Tree Worker (ETW), ISA - Tarptautinės arboristikos draugijos sertifikatas (International Society of Arboriculture (ISA))

**Pastaba 1:** Jei medžių šalinimas yra numatytas DP, pažymimas šių medžių šaknų saugojimo plotas plane bei kamieno kaklelio diametras.

**Pastaba 2:** Rengiant topo nuotrauką, atliekama medžių taksacija su tikslia medžio kamieno ašies vieta.

**Pastaba 3:** Numatant medžių (išskyrus invazines rūšis) kirtimą, taikomas adekvatus kompensavimas naujais želdiniais - kertamo medžio diametras kompensuojamas tokia pat sodinamų medžių diametrų suma, papildomai numatoma galimybė kompensuoti krūmų masyvais, kur 1 cm medžio kamieno diametro yra tolygus 2 m<sup>2</sup> krūmų masyvo plotui (jei sodinami 60-80 cm sodinukai, 2-4 vnt./m<sup>2</sup> tankiu, priklausomai nuo augalo rūšies ir situacijos).

**Pastaba 4:** Saugomo gamtos objekto statusą turinčiam medžiui, šaknų apsaugos ploto spindulys (r) apskaičiuojamas kamieno Ø dauginant iš 15.

## ŽELDINIŲ INVENTORIZACIJOS LENTELĖS PAVYZDYS

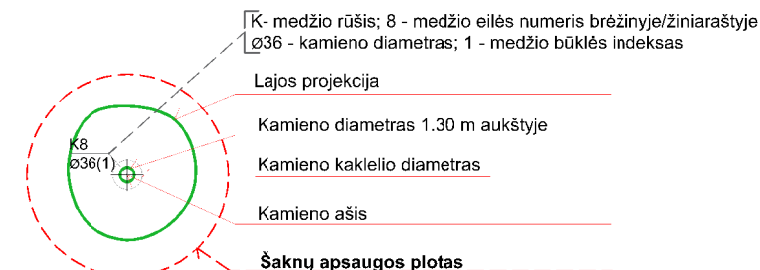
Nr. plane	Medžio rūšis lietuviškai	Medžio rūšis lotyniškai	Kamieno diametras cm 1.30 m aukštyje (cm)	Kamieno diametras ties kamieno kakleliu (cm)	Saugomo šaknų ploto spindulys (m)	Lajos projekcija nuo ašies Š,R,P,V kryptimis (m)	Medžio būklės indeksas 1, 2, 3, 4, 5	Siūlomos/būtinosios arboristinės/tvarkymo priemonės
1	2	3	4	5	6	7	8	9
8	Paprastasis klevas	Acer platanoides	32	40	3,84	3; 4,3; 5; 3,4	1	Formuojamasis genėjimas

## MEDŽIŲ LAJOS IR ŠAKNYNO PROJEKCIJOS ŽYMĖJIMAS BRĖŽINYJE

### Medžio būklės indekso ženklai

- 1 - GEROS BŪKLĖS MEDIS  
žymens spalva RGB - 23,181,44
- 2 - VIDUTINĖ BŪKLĖS MEDIS  
žymens spalva RGB - 0,191,255
- 3 - NEPATENKINAMOS BŪKLĖS MEDIS  
žymens spalva RGB - 147,39,143
- 4 - BLOGOS BŪKLĖS MEDIS  
žymens spalva RGB - 99,100,102
- 5 - SIŪLOMAS ŠALINTI MEDIS  
žymens spalva RGB - 205,32,39
- 6 - SAUGOMO GAMTOS OBJEKTO STATUSĄ TURINTIS MEDIS  
žymens spalva RGB - 176,108,59

Šaknų apsaugos ploto spindulys seneliams medžiams apskaičiuojamas kamieno Ø dauginant iš 15



Šaknų apsaugos plotas

**DETALŪS METADUOMENYS**

<b>Dokumento sudarytojas (-ai)</b>	Vilniaus miesto savivaldybė 188710061, Konstitucijos pr. 3, LT-09601, Vilnius
<b>Dokumento pavadinimas (antraštė)</b>	DĖL PREKYBOS PASKIRTIES PASTATO BALIO KARVELIO G. 22, VILNIUJE, STATYBOS PROJEKTO, PROJEKGINĖS UŽDUOTIES TVIRTINIMO
<b>Dokumento registracijos data ir numeris</b>	2023-09-08 Nr. A51-143599/23(3.3.2.26E-MPA)
<b>Dokumento gavimo data ir dokumento gavimo registracijos numeris</b>	–
<b>Dokumento specifikacijos identifikavimo žymuo</b>	ADOC-V1.0
<b>Parašo paskirtis</b>	Pasirašymas
<b>Parašą sukūrusio asmens vardas, pavardė ir pareigos</b>	Benius Bučelis, Laikinais vykdamas Vilniaus miesto savivaldybės administracijos vyriausiojo architekto funkcijas, Administracijos direktorius
<b>Sertifikatas išduotas</b>	BENIUS BUČELIS LT
<b>Parašo sukūrimo data ir laikas</b>	2023-09-08 14:35:45 (GMT+03:00)
<b>Parašo formatas</b>	XAdES-T
<b>Laiko žymoje nurodytas laikas</b>	2023-09-08 14:35:58 (GMT+03:00)
<b>Informacija apie sertifikavimo paslaugų teikėją</b>	EID-SK 2016, AS Sertifitseerimiskeskus EE
<b>Sertifikato galiojimo laikas</b>	2019-08-24 13:56:25 – 2024-08-22 23:59:59
<b>Informacija apie būdus, naudotus metaduomenų vientisumui užtikrinti</b>	"Registravimas" paskirties metaduomenų vientisumas užtikrintas naudojant "RCSC IssuingCA, VI Registru centras - i.k. 124110246 LT" išduotą sertifikatą "Dokumentų valdymo sistema Avilys, Vilniaus miesto savivaldybės administracija, i.k. 188710061 LT", sertifikatas galioja nuo 2021-12-20 09:38:49 iki 2024-12-19 09:38:49
<b>Pagrindinio dokumento priedų skaičius</b>	1
<b>Pagrindinio dokumento pridedamų dokumentų skaičius</b>	–
<b>Priedamo dokumento sudarytojas (-ai)</b>	–
<b>Priedamo dokumento pavadinimas (antraštė)</b>	–
<b>Priedamo dokumento registracijos data ir numeris</b>	–
<b>Programinės įrangos, kuria naudojantis sudarytas elektroninis dokumentas, pavadinimas</b>	Dokumentų valdymo sistema „Avilys“, versija 3.5.72
<b>Informacija apie elektroninio dokumento ir elektroninio (-ių) parašo (-ų) tikrinimą (tikrinimo data)</b>	Atitinka specifikacijos keliamus reikalavimus. Visi dokumente esantys elektroniniai parašai galioja (2023-09-08 15:54:07)
<b>Paieškos nuoroda</b>	–
<b>Papildomi metaduomenys</b>	Nuorašą suformavo 2023-09-08 15:54:07 Dokumentų valdymo sistema „Avilys“



**Sutartiniai žymėjimai**

01	Projektuojamas prekybos paskirties pastatas
[Symbol]	Griaunamas pastatas
[Symbol]	Sklypo riba
[Symbol]	Naudijimosi tvarkos ribos
[Symbol]	Patekimas į sklypą
[Symbol]	Pagrindinis įėjimas
[Symbol]	Įėjimas į technines patalpas
[Symbol]	Įėjimas į pagalbines patalpas
[Symbol]	Nuožulnūs bortai
[Symbol]	Vejos bortai
[Symbol]	Veja
[Symbol]	Trinkelų danga
[Symbol]	Asfalto danga

SĮ „Vilniaus planas“  
Geografinių informacinių

2023 11 30  
PP\_2427

31 3A	Projektuotojas: 313 architects, UAB i.k. 301313549, Manufaktūrų g. 20-224, LT-11342 Vilnius		Objektas: Prekybos paskirties pastato, Balio Karvelio g. 22, Vilniuje, statybos projektas		formatas A2
	A1667	PV Arch.	J. Žalys L. Mikštienė	2023-11-29 2023-11-29	
PP	Stadija	Užsakovas: KAUBUSTA, UAB	Kompleksas: 313-125-PP	Maptelis: 1:500	Laida: 0



**VILNIAUS MIESTO SAVIVALDYBĖS  
ADMINISTRACIJOS DIREKTORIUS**

**ĮSAKYMAS  
DĖL SKLYPO EIŠIŠKIŲ PL. 25 (KADASTRO NR. 0101/0070:484) IR ĮSITERPUSIO  
ŽEMĖS SKLYPO DETALIOJO PLANO TVIRTINIMO**

2022 m. rugpjūčio d. Nr.  
Vilnius

Vadovaudamasis Lietuvos Respublikos teritorijų planavimo įstatymu, Lietuvos Respublikos aplinkos ministro 2014 m. sausio 2 d. įsakymu Nr. D1-8 „Dėl Kompleksinio teritorijų planavimo dokumentų rengimo taisyklių patvirtinimo“ patvirtintomis Kompleksinio teritorijų planavimo dokumentų rengimo taisyklėmis ir atsižvelgdamas į Valstybinės teritorijų planavimo ir statybos inspekcijos prie Aplinkos ministerijos 2022 m. liepos 25 d. teritorijų planavimo dokumento patikrinimo aktą Nr. REG234575:

1. T v i r t i n u sklypo Eišiškių pl. 25 (kadastru Nr. 0101/0070:484) ir įsiterpusio žemės sklypo detalų planą planavimo proceso inicijavimo sutarties pagrindu, kurio tikslai: pertvarkyti žemės sklypą Eišiškių pl. 25, suformuoti įsiterpusį žemės sklypą, pakeisti sklypų ribas ir plotus, suprojektuotiems žemės sklypams nustatyti komercinės paskirties objektų naudojimo būdą ir privalomuosius bei papildomus teritorijos naudojimo reglamentus vadovaujantis Vilniaus miesto savivaldybės teritorijos bendrojo plano sprendiniais.

2. N u s t a t a u, kad planavimo organizatorius patvirtintą detalų planą nustatyta tvarka per 5 darbo dienas turi pateikti įregistruoti Lietuvos Respublikos teritorijų planavimo dokumentų registre.

Administracijos direktoriaus pavaduotojas,  
pavaduojantis Administracijos direktorių

Adomas Bužinskas

**DETALŪS METADUOMENYS**

<b>Dokumento sudarytojas (-ai)</b>	Vilniaus miesto savivaldybė 188710061, Konstitucijos pr. 3, LT-09601, Vilnius
<b>Dokumento pavadinimas (antraštė)</b>	DĖL SKLYPO EIŠIŠKIŲ PL. 25 (KADASTRO NR. 0101/0070:484) IR ĮSITERPUSIO ŽEMĖS SKLYPO DETALIOJO PLANO TVIRTINIMO
<b>Dokumento registracijos data ir numeris</b>	2022-08-09 Nr. 30-2319/22
<b>Dokumento gavimo data ir dokumento gavimo registracijos numeris</b>	–
<b>Dokumento specifikacijos identifikavimo žymuo</b>	ADOC-V1.0
<b>Parašo paskirtis</b>	Pasirašymas
<b>Parašą sukūrusio asmens vardas, pavardė ir pareigos</b>	Adomas Bužinskas, Administracijos direktoriaus pavaduotojas, pavaduojantis Administracijos direktorių, Administracijos direktorius
<b>Sertifikatas išduotas</b>	ADOMAS BUŽINSKAS, Vilniaus miesto savivaldybės administracija LT
<b>Parašo sukūrimo data ir laikas</b>	2022-08-09 14:52:31 (GMT+03:00)
<b>Parašo formatas</b>	XAdES-T
<b>Laiko žymoje nurodytas laikas</b>	2022-08-09 14:52:42 (GMT+03:00)
<b>Informacija apie sertifikavimo paslaugų teikėją</b>	ADIC CA-B, Asmens dokumentu israsymo centras prie LR VRM LT
<b>Sertifikato galiojimo laikas</b>	2022-05-10 10:04:57 – 2025-05-09 10:04:57
<b>Informacija apie būdus, naudotus metaduomenų vientisumui užtikrinti</b>	"Registravimas" paskirties metaduomenų vientisumas užtikrintas naudojant "RCSC IssuingCA, VI Registru centras - i.k. 124110246 LT" išduotą sertifikatą "Dokumentų valdymo sistema Avilyš, Vilniaus miesto savivaldybės administracija, į.k. 188710061 LT", sertifikatas galioja nuo 2021-12-20 09:38:49 iki 2024-12-19 09:38:49
<b>Pagrindinio dokumento priedų skaičius</b>	1
<b>Pagrindinio dokumento pridedamų dokumentų skaičius</b>	–
<b>Priedamo dokumento sudarytojas (-ai)</b>	–
<b>Priedamo dokumento pavadinimas (antraštė)</b>	–
<b>Priedamo dokumento registracijos data ir numeris</b>	–
<b>Programinės įrangos, kuria naudojantis sudarytas elektroninis dokumentas, pavadinimas</b>	Dokumentų valdymo sistema „Avilyš“, versija 3.5.60
<b>Informacija apie elektroninio dokumento ir elektroninio (-ių) parašo (-ų) tikrinimą (tikrinimo data)</b>	Atitinka specifikacijos keliamus reikalavimus. Visi dokumente esantys elektroniniai parašai galioja (2022-08-09 15:30:45)
<b>Paieškos nuoroda</b>	–
<b>Papildomi metaduomenys</b>	Nuorašą suformavo 2022-08-09 15:30:45 Dokumentų valdymo sistema „Avilyš“