


Statinio projekto pavadinimas <i>Name of project</i>	KITOS PASKIRTIES INŽINERINIS STATINYS – ATVIROJO TIPO DAUGIAAUKŠTĖ AUTOMOBILIŲ SAUGYKLA V.A.GRAIČIŪNO G.8 VILNIUJE, STATYBOS PROJEKTO PROJEKTINIAI PASIŪLYMAI
Statytojas <i>Builder</i>	UAB THERMO FISHER SCIENTIFIC BALTICS
Statinio adresas <i>Address</i>	V.A.GRAIČIŪNO G.8, VILNIUS
Statinių grupės <i>Group of buildings</i>	(12) KITI INŽINERINIAI STATINIAI
Naudojimo paskirtis <i>Type of usage</i>	KITOS PASKIRTIES INŽINERINIAI STATINIAI
Kategorija <i>Building category</i>	YPATINGIEJI STATINIAI
Statybos rūšis <i>Building type</i>	NAUJO STATINIO STATYBA
Projekto etapas <i>Stage of project</i>	PROJEKTINIAI PASIŪLYMAI
Projekto numeris <i>Number of project</i>	P21069/1-PP



Statinio projekto dalis <i>Project part</i>	Bylos (tomo) žymuo <i>Mark</i>	PP		
	Bylos (tomo) laida <i>Edition</i>	0		
	Tomas <i>Volume</i>	I		
	Projekto kalba <i>Project language</i>	LT		
	BENDROJI DALIS			
Projektuotojas <i>Designer</i>	Pareigos <i>Position</i>	Vardas, pavardė <i>Name</i>	Atestato Nr. <i>Certificate</i>	Parašas <i>Signature</i>
UAB CAVERION LIETUVA	Direktorius	EGIDIJUS ŠYDEIKIS		
UAB NOVA CASA	SPV, SPDV	ROMANAS MANKUS	A1032	

TVIRTINU:

.....
UAB THERMO FISHER SCIENTIFIC BALTICS atstovo Vardas, Pavardė, Pareigos, Parašas

PROJEKTINIŲ PASIŪLYMŲ SUDĖTIES ŽINIARAŠTIS

Eil. Nr.	Pavadinimas	Pastabos
1.	Titulinis lapas	
2.	PP sudėties žiniaraštis	
3.	Projektinių pasiūlymų rengimo užduotis	
4.	Prisijungimo prie susisiekimo komunikacijų sąlygos	
5.	Aiškkinamasis raštas, bendrieji statinio rodikliai	
6.	Brėžiniai	
7.	Vizualizacijos	

0	2022-01				
Laida Edition	Data Date	Laidos statusas. Keitimų priežastis (jei taikoma) Reason of the changes made			
Projektuotojas Designer  Building Performance		UAB Caverion Lietuva Skersinės g. 9 Vilnius Tel. +370 640 20521 Info.lt@caverion.com		Statinys Building KITOS PASKIRTIES INŽINERINIS STATINYS – ATVIROJO TIPO DAUGIAAUKŠTĖ AUTOMOBILIŲ SAUGYKLA, V.A.GRAIČIŪNO G.8 VILNIUJE, STATYBOS PROJEKTO PROJEKTINIAI PASIŪLYMAI	
Atestatas Certificate	Pareigos Position	Vardas, pavardė Name	Parašas Signature		
A1032	SPV	R. Mankus			
Subrangovas  UAB NOVA CASA		UAB Nova casa Krivių g. 5-60, Vilnius Tel. +370 614 64516 novacasa@inbox.lt		Dokumentas Document PROJEKTINIŲ PASIŪLYMŲ SUDĖTIES ŽINIARAŠTIS	
A1032	SPDV	R. Mankus			Laida Edition 0
Projekto kalba Project language	Statytojas Builder	Zymuo Mark		Lapas Page	Lapų Pages
LT	UAB THERMO FISHER SCIENTIFIC BALTICS	P21069/1-PP-PSZ		1	1



VILNIAUS MIESTO SAVIVALDYBĖS ADMINISTRACIJA

PRITARIU
Vyriausiasis miesto architektas

(parašas)
201__m._____d.

PROJEKTINIŲ PASIŪLYMŲ RENGIMO UŽDUOTIS

2022 m.
Vilnius

1. Statinio projekto pavadinimas: Kitos paskirties inžinerinis statinys - atvirojo tipo daugiaaukštė automobilių saugykla V. A. Graičiūno g. 8, Vilniuje, statybos projektas.
2. Nustatomi žemės sklypo naudojimo reglamentai

2.1.	užstatymo tipas	Laisvo planavimo.
2.2.	užstatymo tankis	Iki 45 proc.
2.3.	užstatymo intensyvumas	Iki 0,8
2.4.	aukštis (m) nuo statinių statybos zonos esamo žemės paviršiaus	Iki 17,00 m
2.5.	maksimali absoliutinė altitudė (m)	Iki 153,00 m
2.6.	aukštų skaičius (nuo–iki)	Iki 5 aukštų (skaičiuojamas įskaitant cokolinius, mansardinius aukštus bei antstatus, antresoles)
2.7.	automobilių stovėjimo vietų skaičius	Numatyti norminį automobilių ir dviračių stovėjimo vietų vadovaujantis STR 2.06.04:2014 „Gatvės ir vietinės reikšmės keliai. Bendrieji reikalavimai“ nuostatomis. Vadovautis Vilniaus miesto savivaldybės tarybos patvirtintais sprendimais: 2017-12-20 sprendimu Nr. 1-1312 „Dėl Vilniaus miesto savivaldybės teritorijos suskirstymo į zonas pagal nustatytus automobilių stovėjimo vietų skaičiaus koeficientus schemas, kompensavimo už papildomai įrengtas automobilių stovėjimo vietas tvarkos aprašo ir sutarties formos tvirtinimo“ bei 2021-07-14 sprendimu Nr. 1-1083 „Dėl Vilniaus miesto savivaldybės teritorijos suskirstymo į zonas pagal nustatytus automobilių stovėjimo vietų skaičiaus koeficientus schemas tvirtinimo“. Automobilių ir dviračių stovėjimo vietas pavaizduoti grafiškai, o jų poreikio skaičiavimus aprašyti aiškinamajame rašte. Numatant antžemines automobilių stovėjimo aikštes, jas projektuoti su medžiais ir/ar krūmais, užtikrinant tam reikalingus dangų ir technologinius sprendimus. Vadovautis Vilniaus miesto savivaldybės tarybos 2018-12-19 sprendimu Nr. 1-

		<p>1859 patvirtintu Vilniaus miesto savivaldybės darnaus judumo planu ir skatinant judėjimą mieste alternatyviomis priemonėmis, rekomenduojama didinti dviračių stovėjimo vietų skaičių – mažiausiai 1 vieta 10 procentų darbuotojų. Aikštelėse numatyti įrengti dviračių įkrovimui prieigas.</p> <p>Visą pastato eksploatacijai reikalingą infrastruktūrą (automobilių stovėjimo aikšteles tame tarpe) spręsti sklypo ribose.</p>
2.8.	priklausomų želdynų plotas	Ne mažiau kaip 10 procentų sklypo ploto.
2.9.	esamų medžių įvertinimas, taksacija	<p>Aiškinamajame rašte apibūdinti situaciją apie sklype esamus medžius. Jeigu medžių yra – pateikti inventorizaciją su arboristiniu būklės bei medžių vertės gamtinei aplinkai ir kraštovaizdžiui vertinimu bei išvadamis apie vertingąsias esamų želdinių savybes.</p> <p>Želdiniai vertinami remiantis Želdynų ir želdinių inventorizavimo ir apskaitos taisyklėmis (Lietuvos Respublikos aplinkos ministro 2008 m. sausio 8 d. įsakymas Nr. D1-5 „Dėl Želdynų ir želdinių inventorizavimo ir apskaitos taisyklių patvirtinimo“).</p> <p>Grafinę ir tekstinę informaciją pateikti vadovaujantis pateiktu grafiniu/informaciniu medžių žymėjimo ir inventorizacijos lentelės pavyzdžiu „Grafinis / informacinis medžių žymėjimas plane ir inventorizacijos lentelės sudėtis“. Pateikiama želdinių vertinimo metodika, inventorizacijos kortelė, ir esamų želdinių planas.</p> <p>Numatant medžių (išskyrus invazinius augalus) kirtimą, taikomas adekvatus kompensavimas naujais želdiniais – kertamo medžio diametras kompensuojamas tokia pat sodinamų medžių diametrų suma, papildomai numatoma galimybė kompensuoti krūmų masyvais, kur 1cm medžio kamieno diametro yra tolygus 2 m² krūmų masyvo plotui (jei sodinami 60-80 cm sodinukai, 2-4 vnt./m² tankiu, priklausomai nuo augalo rūšies).</p> <p>Pagrįsti medžių kirtimų būtinumą, jei medžiai kertami, ir ar buvo nagrinėtos alternatyvos medžiams išsaugoti.</p>

3. Kiti reikalavimai

3.1.	architektūrinės išraiškos priemonės: medžiagiškumas, spalva, tūrio formos, proporcijos, mastelis	<p>Vadovautis LR Statybos įstatymo 5 straipsnio bei LR Architektūros įstatymo 11 straipsnio reikalavimais.</p> <p>Atsižvelgti ir reaguoti į aplinkinio užstatymo aukštumą, charakterį, proporcijas, mastelį; pastatų architektūrinė išraiška turi būti kontekstuali aplinkai, turi atitikti statinio paskirtį. Nepriklausomai nuo aplinkos, naujas pastatas ar statinys savo tūriu, fasado kompozicija privalo derėti prie konteksto, tačiau būti šiuolaikiškas savo urbanistiniu sprendimu, architektūrine raiška bei technologiniais sprendimais.</p> <p>Užtikrinti natūralių, geriausia vietinių statybinių medžiagų – plytos, medis, betonas, metalas, stiklas,</p>
------	--	---

		<p>naudojimą. Projektinių pasiūlymų aiškinamajame rašte aprašyti, o brėžiniuose ir vizualizacijose grafiškai atvaizduoti fasadų medžiaginių ir spalvinių sprendimą. Saugoti, neužgožti, neardyti ir architektūrinėmis priemonėmis pabrėžti susiformavusį kraštovaizdį – reljefą, želdynus ir želdinius.</p>
3.2.	reikalavimai sklypo sutvarkymui ir apželdinimui	<p>Parengti nuomojamo žemės sklypo dalies sutvarkymo ir apželdinimo sprendinius.</p> <p>Projektinių pasiūlymų sprendiniuose akcentuoti būsimų sprendinių įtaką vietos kraštovaizdžiui, sklypo ir gretimos aplinkos ekologiškai būklei, susiklosčiusiems socialiniams veiksniams, įvertinti kaip funkcionuos jungtys su gretimybėmis. Tai iliustruoti schemomis. Želdiniais švelninti vizualinę pastato įtaką aplinkai.</p> <p>Viešųjų erdvių judėjimo traktuose, šaligatviuose, pėsčiųjų ir dviračių takuose negali būti judėjimui kliudančių elementų – patekimams į patalpas reikalingų laiptų, pandusų, taip pat atramų, ženklavimo įrenginių ir pan.</p> <p>Siekiant užtikrinti kuo aukštesnę ekosistemines želdinių vertę, sklypo plano želdiniams taikomi šie prioritetai: išsaugomi esami medžiai ir želdinių masyvai, projektuojami medžiai (aukštaūgės rūšys), projektuojami medeliai (žemaūgės rūšys) ir krūmai bei žemę dengiantys krūmų masyvai, projektuojami žoliniai medingi augalai, tausojančio šienavimo pieva. Taip pat parenkamos aplinkai būdingos, vietinės šalies augalų rūšys. Žemiausią ekosistemines vertę turinti veja ir svetimžemiai augalai projektuojama tik funkciškai tam pagrinduose plotuose.</p> <p>Nauji projektuojami želdiniai ir medžiai turi būti pažymėti sutartiniais ženklais, kurie žymėjimu skiriasi nuo esamų paliekamų želdinių žymėjimo. Nurodyti projektuojamų želdinių ir medžių rūšis lietuvių ir lotynų kalbomis, sodinamų medžių skersmens, matuojamo 1,3 m aukštyje, apimtį (cm) ir diametrą (cm), komponavimo būdus ir jų parinkimo motyvus.</p> <p>Aprašyti sklypo dangų medžiagiškumą, parinkimo motyvus.</p> <p>Pasiūlyti tvarius lietaus vandens surinkimo ir kitus tvarią aplinką formuojančius sprendinius panaudojant susiklosčiusios gamtinės situacijos potencialą. Aiškinamajame rašte aprašyti lietaus vandens surinkimo sprendinius.</p> <p>Nagrinėti galimybę numatyti ekstensyviai ar intensyviai želdintus stogus.</p> <p>Projektuojant automobilių stovėjimo aikšteles vadovautis STR „Gatvės ir vietinės reikšmės keliai. Bendrieji reikalavimai“. Projektuojant antžeminę automobilių stovėjimo aikštelę numatyti želdinių intarpus tarp stovėjimo vietų.</p>

		<p>Priklausomųjų želdynų plotams nepriskiriami plotai: užstatymo; pravažiavimų, šaligatvių ir nuogrindų (įrenginių, skirtų vandens pašalinimui nuo statinių ir jų konstrukcijų); požeminių garažų antžeminės dalies, jei joje natūraliame grunte neauga medžiai ir krūmai; sporto aikštynų ir sporto aikštelių; ažiūrinių, korio tipo dangų plotai.</p> <p>Vadovautis STR „Visuomeninės paskirties statiniai“ reikalavimais. Vadovautis LR Želdynų įstatymo 19 straipsnio 3 ir 4 punktu.</p>
3.3.	konteksto sąlygojami reikalavimai	<p>Vadovautis STR 2.02.08:2012 „Automobilių saugyklų projektavimas“ nuostatomis. Išlaikyti norminius atstumus nuo sklypo ribų iki projektuojamo pastato jo aukščio atžvilgiu.</p> <p>Turi atitikti aplinkinį užstatymo kontekstą. Patalpų planinė struktūra – atitinkanti jų paskirtį. Užtikrinti reikalavimus, keliamus žmonėms su negalia pagal STR 2.03.01:2019 „Statinių prieinamumas“ bei nepažeisti trečiųjų asmenų interesų.</p> <p>Vadovaujantis STR 1.04.04:2017 „Statinio projektavimas, projekto ekspertizė“ 61 punktu, projektiniai pasiūlymai turi būti suderinti su LR statybos įstatymo 14 straipsnio I dalies 13 ir 15 punktuose nurodytais asmenimis.</p>
3.4.	reikalavimai susisiekimo ir inžinerinių tinklų plėtrai	<p>Susisiekimo ir inžinerinių tinklų sprendiniai - pagal Vilniaus miesto savivaldybės administracijos Infrastruktūros skyriaus prisijungimo prie susisiekimo komunikacijų sąlygas ir pagal inžinerinius tinklus eksploatuojančių institucijų sąlygas.</p>
3.5.	kiti teritorijų planavimo dokumentuose nustatyti reikalavimai (bendruosiuose, specialiuosiuose planuose)	<p>Projektiniai pasiūlymai turi atitikti Vilniaus miesto savivaldybės teritorijos bendrojo plano (TPDR reg. Nr. T00086338) sprendinius. Vadovautis Vilniaus miesto dviračių takų specialiojo plano (TPDR reg. Nr. T00072197) sprendiniais ir Susisiekimo pėsčiomis projektų Vilniaus miesto savivaldybėje rengimo ir įgyvendinimo rekomendacijomis (patv. Vilniaus miesto savivaldybės administracijos direktoriaus 2018-12-17 įsak. Nr. 30-3844/18(2.1.1E-TD2).</p>
3.6.	su projekto įgyvendinimu susijusi būtina viešosios infrastruktūros plėtra	<p>Nagrinėti sklypo/sklypo dalies prieigas ir įvertinti viešosios infrastruktūros (gatvės, pėsčiųjų ir dviračių takų) plėtros poreikį.</p>
3.7.	projektinių pasiūlymų vaizdinės informacijos parengimas	<p>Vadovaujantis 2019 m. gruodžio 16 d. Vilniaus miesto savivaldybės administracijos direktoriaus įsakymu Nr. 30-3178/19 patvirtintu „Projektinių pasiūlymų ir techninio projekto įtraukimo į GIS duomenų bazę ir geoportalą „Vilnius 3D planas“ tvarkos aprašu, projekto medžiaga pateikiama įtraukti į GIS duomenų bazę ir geoportalą „Vilniaus 3D planas“. Projektinių pasiūlymų sudėtis pagal STR1.04.04:2017 „Statinio projektavimas, projekto ekspertizė“ 13 priedą. Užtikrinti visuomenės informavimą STR „Statinio projektavimas, projekto</p>

		ekspertizė“ VIII skyriuje nustatyta tvarka; informacinis stendas turi būti pakankamo dydžio (ne mažiau kaip 0,5 kv. m), stende pateikiama statinių išdėstymo sklype su gretima urbanistine aplinka vizualizacija, nurodoma stendo įrengimo ir išmontavimo datos ir kita privaloma informacija. Stendo vieta prie statybos objekto parenkama aiškiai matomoje vietoje, kad būtų užtikrintas projektinių pasiūlymų viešinimas ir visuomenės informavimas.
--	--	---

Janina Krikščiūnienė, tel. 211 2784, janina.kriksciuniene@vilnius.lt

Kristina Kiseliauskienė, kristina.kiseliauskiene@vilnius.lt

Lietuvos Respublikos viešojo administravimo įstatymo 36 straipsnis: asmuo turi teisę apskūsti viešojo administravimo subjekto priimtą administracinės procedūros sprendimą savo pasirinkimu administracinių ginčų komisijai arba administraciniam teismui įstatymų nustatyta tvarka.

DETALŪS METADUOMENYS

Dokumento sudarytojas (-ai)	Vilniaus miesto savivaldybė 188710061, Konstitucijos pr. 3, LT-09601, Vilnius
Dokumento pavadinimas (antraštė)	DĖL PRITARIMO PROJEKTINIŲ PASIŪLYMŲ RENGIMO UŽDUOČIAI V. A. GRAIČIŪNO G. 8, VILNIUJE
Dokumento registracijos data ir numeris	2022-03-14 Nr. A659-100/22(3.3.2.26E-MPA)
Dokumento gavimo data ir dokumento gavimo registracijos numeris	–
Dokumento specifikacijos identifikavimo žymuo	ADOC-V1.0
Parašo paskirtis	Pasirašymas
Parašą sukūrusio asmens vardas, pavardė ir pareigos	Mindaugas Pakalnis, Vilniaus miesto savivaldybės administracijos vyriausiasis architektas, Administracijos direktorius
Sertifikatas išduotas	MINDAUGAS PAKALNIS LT
Parašo sukūrimo data ir laikas	2022-03-10 18:14:38 (GMT+02:00)
Parašo formatas	XAdES-X-L
Laiko žymoje nurodytas laikas	2022-03-10 18:14:52 (GMT+02:00)
Informacija apie sertifikavimo paslaugų teikėją	EID-SK 2016, AS Sertifitseerimiskeskus EE
Sertifikato galiojimo laikas	2020-11-03 20:19:13 – 2025-11-02 23:59:59
Informacija apie būdus, naudotus metaduomenų vientisumui užtikrinti	"Registravimas" paskirties metaduomenų vientisumas užtikrintas naudojant "RCSC IssuingCA, VI Registru centras - i.k. 124110246 LT" išduotą sertifikatą "Dokumentų valdymo sistema Avilys, Vilniaus miesto savivaldybės administracija, į.k. 188710061 LT", sertifikatas galioja nuo 2021-12-20 09:38:49 iki 2024-12-19 09:38:49
Pagrindinio dokumento priedų skaičius	–
Pagrindinio dokumento priedamų dokumentų skaičius	–
Priedamo dokumento sudarytojas (-ai)	–
Priedamo dokumento pavadinimas (antraštė)	–
Priedamo dokumento registracijos data ir numeris	–
Programinės įrangos, kuria naudojantis sudarytas elektroninis dokumentas, pavadinimas	Dokumentų valdymo sistema „Avilys“, versija 3.5.56
Informacija apie elektroninio dokumento ir elektroninio (-ių) parašo (-ų) tikrinimą (tikrinimo data)	Atitinka specifikacijos keliamus reikalavimus. Visi dokumente esantys elektroniniai parašai galioja (2022-03-14 08:31:45)
Paieškos nuoroda	–
Papildomi metaduomenys	Nuorašą suformavo 2022-03-14 08:31:45 Dokumentų valdymo sistema „Avilys“

VILNIAUS MIESTO SAVIVALDYBĖS ADMINISTRACIJA

Išduodamos pagal pateiktą statytojo (užsakovo) prašymą 2022-05-11 Nr. E348-675/22(2.9.4.9E-INF)

PRISIJUNGIMO PRIE SUSISIEKIMO KOMUNIKACIJŲ SĄLYGOS

2022-05-18 Nr. 22/270

Projekto pavadinimas KITOS PASKIRTIES INŽINERINIS STATINYS –
ATVIROJO TIPO DAUGIAAUKŠTĖ AUTOMOBILIŲ
SAUGYKLA, V. A. GRAIČIŪNO G. 8, VILNIUJE,
STATYBOS PROJEKTAS

Statytojas (užsakovas) UAB THERMO FISHER SCIENTIFIC BALTICS

Susisiekimo komunikacijų sąlygos

Naudotis esamomis eismo jungtimis.

Savivaldybės vyriausiasis inžinierius (vyriausias patarėjas)

Anton Nikitin

INFORMACIJA STATYTOJUI: Vadovaujantis Infrastruktūros plėtros įstatymo 7 straipsnio 3 dalimi turėsite teikti pasiūlymą dėl infrastruktūros plėtros sutarties sudarymo, jei siekiama suprojektuoti, įrengti ir (ar) pastatyti kompleksinio ir (ar) specialiojo teritorijų planavimo dokumentuose suplanuotą savivaldybės infrastruktūrą ar atskirus šios infrastruktūros elementus arba vadovaujantis Savivaldybės infrastruktūros plėtros įmokos nustatymo metodika, patvirtinta Lietuvos Respublikos Vyriausybės 2020 m. gruodžio 30 d. nutarimu Nr. 1475 „Dėl kompensacijos savivaldybių infrastruktūros plėtros iniciatoriams už jų patirtas išlaidas apskaičiavimo ir išmokėjimo tvarkos aprašo ir savivaldybės infrastruktūros plėtros įmokos nustatymo metodikos patvirtinimo“, turėsite teikti prašymą apskaičiuoti įmoką (pagal Metodikos 1 priede pateiktą formą). Vadovaujantis minėta Metodika, prašymas apskaičiuoti įmoką turi būti pateikiamas prieš pateikiant prašymą išduoti statybą leidžiantį dokumentą arba iki statybos darbų pradžios, kai statybą leidžiantis dokumentas neprivalomas.

Asta Jurskienė, tel. (8 5) 211 2717, el. paštas asta.jurskiene@vilnius.lt

DETALŪS METADUOMENYS

Dokumento sudarytojas (-ai)	Vilniaus miesto savivaldybė 188710061, Konstitucijos pr. 3, LT-09601, Vilnius
Dokumento pavadinimas (antraštė)	PRISIJUNGIMO PRIE SUSISIEKIMO KOMUNIKACIJŲ SĄLYGOS
Dokumento registracijos data ir numeris	2022-05-20 Nr. A51-70845/22(2.9.4.9E-INF)
Dokumento gavimo data ir dokumento gavimo registracijos numeris	–
Dokumento specifikacijos identifikavimo žymuo	ADOC-V1.0
Parašo paskirtis	Pasirašymas
Parašą sukūrusio asmens vardas, pavardė ir pareigos	Anton Nikitin, Vilniaus miesto savivaldybės administracijos vyriausiasis inžinierius (vyriausiasis patarėjas), Administracijos direktorius
Sertifikatas išduotas	ANTON NIKITIN LT
Parašo sukūrimo data ir laikas	2022-05-19 15:54:04 (GMT+03:00)
Parašo formatas	XAdES-T
Laiko žymoje nurodytas laikas	2022-05-19 15:54:17 (GMT+03:00)
Informacija apie sertifikavimo paslaugų teikėją	EID-SK 2016, AS Sertifitseerimiskeskus EE
Sertifikato galiojimo laikas	2018-07-04 12:02:29 – 2023-07-03 23:59:59
Informacija apie būdus, naudotus metaduomenų vientisumui užtikrinti	"Registravimas" paskirties metaduomenų vientisumas užtikrintas naudojant "RCSC IssuingCA, VI Registru centras - i.k. 124110246 LT" išduotą sertifikatą "Dokumentų valdymo sistema Avilys, Vilniaus miesto savivaldybės administracija, į.k. 188710061 LT", sertifikatas galioja nuo 2021-12-20 09:38:49 iki 2024-12-19 09:38:49
Pagrindinio dokumento priedų skaičius	–
Pagrindinio dokumento priedamų dokumentų skaičius	–
Priedamo dokumento sudarytojas (-ai)	–
Priedamo dokumento pavadinimas (antraštė)	–
Priedamo dokumento registracijos data ir numeris	–
Programinės įrangos, kuria naudojantis sudarytas elektroninis dokumentas, pavadinimas	Dokumentų valdymo sistema „Avilys“, versija 3.5.60
Informacija apie elektroninio dokumento ir elektroninio (-ių) parašo (-ų) tikrinimą (tikrinimo data)	Atitinka specifikacijos keliamus reikalavimus. Visi dokumente esantys elektroniniai parašai galioja (2022-05-20 11:01:18)
Paieškos nuoroda	–
Papildomi metaduomenys	Nuorašą suformavo 2022-05-20 11:01:19 Dokumentų valdymo sistema „Avilys“

ESAMA SITUACIJA IR KONTEKSTAS



Projektiniais pasiūlymais projektuojama statinio statybos vieta yra masyvaus gamybinio komplekso, ties V.A.Graičiūno gatve, vidinėje dalyje. Sklype esama pastatų, priklausančių statytojui. Sklypo ruožas ties V.A. Graičiūno gatve patenka magistralinių dujotiekių apsaugos zoną, numatomų statybos darbų vieta į šią zoną nepatenka. Visoje teritorijoje yra gerai išvystyta inžinerinė infrastruktūra, išskyrus automobilių stovėjimo vietas. Šiuo projektu numatoma išspręsti esamų pastatų darbuotojų automobilių stovėjimo vietų stygių, ir numatomos vietos planuojamų sklype statyti pastatų darbuotojams. Privažiavimai ir priėjimai prie pastatų yra jau susiformavę – pakankamo pralaidumo tiek lengviesiems automobiliams, tiek krovininiam transportui. Visa teritorija yra palanki vystyti ūkinę ir veiklą.

0	2022-01			
Laida Edition	Data Date	Laidos statusas. Keitimų priežastis (jei taikoma) Reason of the changes made		
Projektuotojas Designer Caverion Building Performance UAB Caverion Lietuva Skersinės g. 9 Vilnius Tel. +370 640 20521 Info.lt@caverion.com		Statinys Building KITOS PASKIRTIES INŽINERINIS STATINYS – ATVIROJO TIPO DAUGIAUKŠTĖ AUTOMOBILIŲ SAUGYKLA, V.A.GRAIČIŪNO G.8 VILNIUJE, STATYBOS PROJEKTO PROJEKTINIAI PASIŪLYMAI		
Atestatas Certificate	Pareigos Position	Vardas, pavardė Name	Parašas Signature	
A1032	SPV	R. Mankus		
Subrangovas NC UAB NOVA CASA UAB Nova casa Kriuvių g. 5-60, Vilnius Tel. +370 614 64516 novacasa@inbox.lt		Dokumentas Document AIŠKINAMASIS RAŠTAS		Laida Edition
A1032	SPDV	R. Mankus		0
Projekto kalba Project language	Statytojas Builder	Zymuo Mark		Lapas Page
LT	UAB THERMO FISHER SCIENTIFIC BALTICS	P21069/1-PP-AR		Lapų Pages
				1 9

Teritorija nepatenka į saugotinių kultūros paveldo objektų teritoriją ir joje nėra saugotinių kultūros objektų.

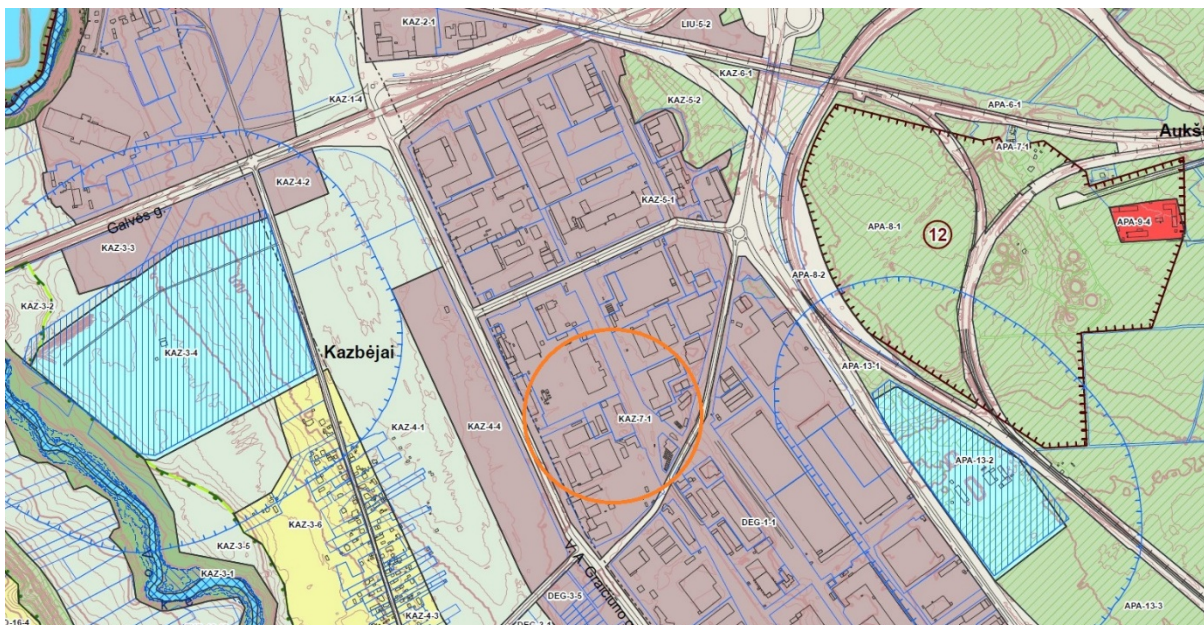
STATINIO PROJEKTO ATITIKTIS TERITORIJŲ PLANAVIMO DOKUMENTAMS

Vadovaujantis Vilniaus 2021 m. patvirtinto Bendrojo plano duomenimis, sklypas priklauso funkcinėi zonai KAZ-7-1, šios zonos rodikliai:

Kvartalo numeris	KAZ-7
Funkcinės zonos numeris TP dokumente	KAZ-7-1
Funkcinės zonos tipas	Pramonės ir sandėliavimo zona
Teritorijos naudojimo tipas	PR;TI;PA
Pagrindinė žemės naudojimo paskirtis	KT
Žemės naudojimo būdas	P;I1;S;I2;K;B;E;R
Funkcinės zonos plotas, ha	281670
Vyraujantis („foninis“) pastatų aukštis (aukštų skaičius)	-
Didžiausias leistinas pastatų aukštų skaičius	5
Didžiausias leistinas pastatų aukštis (metrai) nuo žemės paviršiaus	20
Užstatymo tipas	ko
Didžiausias leistinas sklypo užstatymo intensyvumas	2
Didžiausias leistinas sklypo užstatymo tankis	80
Minimalus sklypo dydis naujai statybai	-
Maksimalus būstų skaičius sklype	-
Sąlyginis didžiausias nelaidžių dangų kiekis sklype (%)	50
Didžiausias galimas vieno mažmeninės prekybos objekto bendras plotas (m ²)	10000
Tekstinio reglamento Nr.	-

P21069/1-PP-AR	Lapa	Lapų	Laida
	2	9	0

Tekstinis reglamentas	-
Igyvendinimo prioritetas	Neprioritetinė plėtros teritorija
Infrastruktūros eksploatavimo tarifo koeficientas	2



Vilniaus miesto bendrojo plano ištrauka su pažymėta objekto vieta

Teritorija Vilniaus miesto bendrojo plano sprendiniais nepatenka į gamtinio karkaso zoną.

Projektuojamų statinių vietoje:

- pastatų nėra;
- yra du medžiai – 55cm skersmens (1,3m aukštyje) raudonlapis ąžuolas (būklė gera), ir 50cm skersmens plačialapė liepa, (būklė gera), abu išaugę ant aukštos įtampos kabelių linijos, pagal LR vyriausybės nutarimą „DĖL KRITERIJŲ, KURIUOS ATITINKANTYS MEDŽIAI IR KRŪMAI PRISKIRIAMSI SAUGOTINIEMS ŽELDINIAMS, PATVIRTINIMO“ nepriskirtini saugotiniams želdiniams, nes pagal p. 2.3.3. energetikos objektų apsaugos zonose augantys medžiai nėra priskiriami saugotiniams;
- yra kilnojamų konteinerių, aikštelė, kuriuos numatoma iškelti, išardyti;
- esama tinklų, kurių iškėlimas numatytas kitais projektais.

Kiti sklype esantys statiniai nenagrinėjami, nes jie – už darbų vykdymo ribos ir šiuo projektu juose statybos darbai nėra numatomi.

Statybos vieta atokiau nuo esamų pastatų.

P21069/1-PP-AR	Lapa	Lapų	Laida
	3	9	0

Topografinės nuotraukos duomenimis sklypo reljefo nuolydžiai nežymūs.

BENDRIEJI DUOMENYS

Statybos geografinė vieta. Statiniai projektuojami sklype V.A.Graičiūno g.8,Vilniuje Kad Nr. 0101/0082:300

Statytojas (užsakovas). UAB THERMO FISHER SCIENTIFIC BALTICS

Projektuotojas. Techninį projektą rengia UAB „Caverion Lietuva“

Statinio paskirtis. kitos paskirties inžinerinis statinys (automobilių saugykla)

Statybos rūšis. Nauja statyba

Statinio kategorija. Ypatingasis

RYŠYS SU GRETIMU UŽSTATYMU

Statybai skirta sklypo dalis (0,3577 iš 4,7616 ha) yra pietinėje sklypo pusėje. Pietrytine dalimi ji ribojasi su kaimyniniu sklypu V.A.Graičiūno g.10, pietvakarine dalimi su statytojo valdomu sklypu V.A.Graičiūno g.8A.

Daugiaaukštė automobilių saugykla projektuojama teritorijos, užstatytos pramoniniais ir mokslo pastatais viduryje. Visam kompleksui būdingas laisvo planavimo užstatymas (užstatymo tipas), kai pastatai ar jų grupės statomi pagal laisvai pasirinktą kompoziciją, neformuojant gatvių ir kitų, perimetriniam užstatymui būdingų, erdvių. Saugykla projektuojama įvertinus komplekso užstatymo mastelį, atsižvelgiant į jau egzistuojančius funkcinis ryšius.

Nuo uždarojo tipo antžeminių automobilių saugyklų, garažų, atvirojo tipo automobilių saugyklų iki gyvenamosios ir mokslo paskirties pastatų, ligoninių išlaikomi reikiami atstumai reglamentuojami Pagal STR 2.06.04:2014 „Gatvės ir vietinės reikšmės keliai. Bendrieji reikalavimai“. Netoliese minėtų paskirčių pastatų nėra.

Pietrytinėje dalyje statinio aukštis 14,56m, atstumas nuo sklypo šioje vietoje 6,88m, t.y. norminis minimalus atstumas išlaikomas, kitur atstumai iki sklypo ribų – ženkliai didesni.

ESAMŲ STATINIŲ APRAŠYMAS

Nagrinėjamoje sklype dalyje šiuo metu yra inžinerinis statinys atvira asfaltuota aikštelė bei pėsčiųjų takai vedantys link pastatų komplekso grįsti betoninėmis trinkelėmis. Palei aikštelės ribas yra tinkline tvora, kuri juosia visą statytojo valdomą teritoriją. Minėtą aikštelę numatoma ardyti ir vietoje jos statyti daugiaaukštę automobilių saugyklą. Kiti sklype esantys statiniai nenagrinėjami, nes jie – už darbų vykdymo ribos ir šiuo projektu juose statybos darbai nėra numatomi.

P21069/1-PP-AR	Lapa	Lapų	Laida
	4	9	0

SUSISIEKIMAS, SKLYPO SUTVARKYMAS

Į sklypą patenkama esamomis pakankamo pralaidumo įvažomis iš V.A. Graičiūno (B2 kategorija, važiuojamosios dalies plotis ~10,5m) lengvaisiais automobiliais bei Fermentų gatvės (D kategorija, važiuojamosios dalies plotis ~7,5m) lengvaisiais ir krovininiais automobiliais. Įvažiavimai, gatvių kategorijos ir reglamentai nekeičiami.

Gautos prisijungimo prie susisiekiimo komunikacijų sąlygos, jos nurodoma naudotis esamomis eismo jungtimis.

Sklypo viduje, patekimui prie naujų statinių, naudojamos esamos vidinės ir gamybinio pastato projekte 21-RS-0096 numatytos transporto jungtys.

Į projektuojamą automobilių saugyklą įvažiavimas iš pietvakarinės pusės, išvažiavimas įšiaurytiniame fasade.

Projektuojamų pravažiavimų suminis plotas ~358kv.m., pravažiavimai netaisyklingos formos.

Jungtis su esamomis dangomis - per sužemintą bortą.

Automobilių stovėjimo vietos numatomos tik Kitos paskirties inžineriniame statinyje – atvirojo tipo automobilių saugykloje.

Statybos vietoje reljefo alt. ~136.40, statinio absoliuti alt. ±0.00=136.55.

Sklypo teritorijoje esamies ir projektuojamiems želdiniams numatyta 5430 m² ploto, tai sudaro 11,4 proc. nuo viso sklypo ploto. Pagal galiojančias priklausomųjų želdynų normas pramonės ir sandėliavimo objektų teritorijoms sklypo ribose turi būti numatyta želdynų ne mažiau 10 prc. Šis reikalavimas įvykdomas. Siekiant pagyvinti ganėtinai niūrų (ypač žiemą) technogeninį kraštovaizdį, ties pietrytiniu fasadu numatoma visžalių kalninių pušų (pinus mugo) eilė.

Lietaus nuvedamas į V. A. Graičiūno g. 8, Vilniuje gamybos paskirties pastato projektu Nr.21-RS-0096 suprojektuotą akumuliacinę talpą dviem išvadais, vienu nevalytos nuotekos valomos 6/60 l/s naftos skirtuve.

ŽELDYNAI

Parenkant projektuojamo statinio vietą, kompleksiskai įvertinti:

Racionali statinio forma ir gabaritai – siekiant išspręsti faktišką parkavimo vietų stygių esamams darbuotojams numatyta penkių aukštų automobilių saugykla, forma plane – stačiakampė, statinio plotis – pagal automobilių stovėjimo vietų gabaritą, pravažiavimus sujungiant pandusais;

P21069/1-PP-AR	Lapa	Lapų	Laida
	5	9	0

Statinio vieta – pastatais neužstatytoje sklypo dalyje, naikinant esamą atvirą automobilių aikštelę;

Į statybos zoną patenkančių medžių - pagal LR vyriausybės nutarimą „DĖL KRITERIJŲ, KURIUOS ATITINKANTYS MEDŽIAI IR KRŪMAI PRISKIRIAMI SAUGOTINIEMS ŽELDINIAMS, PATVIRTINIMO“ nepriskirtinų saugotiniams želdiniams, išaugusių energetikos objektų apsaugos zonoje - 55cm skersmens (1,3m aukštyje) raudonlapio ažuolo (būklė gera), ir 50cm skersmens plačialapės liepos, (būklė gera). Kadangi sklype medžių sodinimas būtų itin kompliktuotas dėl visame plote esančių inžinerinių tinklų ir/ar statinių, šių medžių šalinimą įsipareigojama kompensuoti medžių sodinimu pagal garantinį raštą.

Sklypo želdinių plotas (įvertinant kitu projektu projektuojamą gamybinį pastatą) – 11,4proc.

Į pietus nuo projektuojamos automobilių saugyklos, naikinamos atviros automobilių aikštelės vietoje, numatoma veja, bei krūmynai formuojami didelėmis grupėmis, žydintys įvairiais metų laikais, 60-80cm sodinukai, 2-4 vnt/m² tankiu, priklausomai nuo augalo rūšies (detalizuojama TP ir DP stadijose).

PROJEKTUOJAMAS STATINYS

Projektuojamas objektas – Kitos askirties inžinerinis statinys, atvira daugiaaukštė automobilių saugykla 16,2 metrų aukščio, forma plane – stačiakampė ~69x33,5m. Konstrukcijos – gelžbetoninės surenkamos: kolonos, sienos, sijos, perdangų plokštės, laiptų maršai. Stogas – sutapdintas. Statinys – ažuūrinis, be sienų, patalpos statinyje nenumatomos, išskyrus elektros skydinę 7,9kv. Teritorija yra aptverta ir saugoma, statinys bus skirtas tik sklypo gamybinių pastatų darbuotojams. Automobilių stovėjimo vietos numatomos 5 - iuose saugyklos aukštuose. Iš viso daugiaaukštėje aikštelėje bus įrengta ~450 automobilių stovėjimo vietų. Iš jų 8 vietos – elektromobiliams. Statinio viduje, automobilių judėjimas tarp aukštų organizuojamas rampomis, atskiromis užkilimui ir nusileidimui.. Rampų nuolydžiai projektuojami pagal statybos techninius reikalavimus. Sklandžiam pėsčiųjų tarpaukštiniam judėjimui užtikrinti ir evakuacijai – projektuojamos dvi laiptinės. Naujai projektuojami takai įsijungia į esamus ir anksčiau kitais projektais suprojektuotus pravažiavimus. Laiptinės išdėstytos taip, kad būtų patogios naudotis, ir užtikrintų atitikimą tokiam statiniui keliamiems gaisrinės saugos reikalavimams. Įvažiavimai ir išvažiavimai į statinį projektuojami galuose. Parapeto išoriniu perimetru numatoma h60cm tvorelė. Automobilių parkavimo lygiuose ties visais peraukštėjimais numatomi turėklai h90cm ir atitvariniai barjerai.

P21069/1-PP-AR	Lapa	Lapų	Laida
	6	9	0

PASTATO FUNKCINIO RYŠIO IR ZONAVIMO SPRENDINIAI

Projektuojamas automobilių saugyklos statinys – stačiakampio tūrio. Automobilių stovėjimas numatytas visuose 5-ioose statinio aukštuose. Statinio viduje, automobilių judėjimas tarp aukštų organizuojamas rampomis, atskiromis užkilimui ir nusileidimui.. Rampų nuolydžiai projektuojami pagal statybos techninius reikalavimus. Įvažiavimai ir išvažiavimai į statinį projektuojami galuose.

Sklandžiam pėsčiųjų tarpaukštiniam judėjimui užtikrinti – projektuojamos dvi laiptinės. Naujai projektuojami takai įsijungia į esamus ir anksčiau kitais projektais suprojektuotus pravažiavimus. Laiptinės išdėstytos taip, kad būtų patogios naudotis, ir užtikrintų atitikimą tokiam statiniui keliamiems gaisrinės saugos reikalavimams.

Statinyje bus apšvietimo, gaisrinės signalizacijos, parkavimo valdymo, lietaus nuotekų inžinerinės sistemos.

SANITARINIO BUITINIO DARBUOTOJŲ APTARNAVIMO IR MAITINIMO SPRENDINIAI

Statinyje nenumatomos darbo vietos.

NEĮGALIŲJŲ SPECIFINIŲ POREIKIŲ TENKINIMO SPRENDINIAI

Sklype, ties įėjimais į pastatus yra įrengtas norminis automobilių stovėjimo vietų, skirtų žmonėms su negalia skaičius reikalaujama ne didesniu kaip 50m atstumu nuo įėjimo (žr. statinių išdėstymo schemą). Statinys yra atokiai nuo sklype esančių gamybinių pastatų, todėl automobilių stovėjimo vietos, skirtos žmonėms su negalia jame neprojektuojamos.

DVIRAČIŲ STOVĖJIMO VIETŲ SPRENDINIAI

Sklype, ties įėjimais į pastatus yra įrengtas norminis dviračių stovų kiekis, reikalaujama ne didesniu kaip 50m atstumu nuo įėjimo (žr. statinių išdėstymo schemą). Statinys yra atokiai nuo sklype esančių gamybinių pastatų, todėl papildomi dviračių stovai neprojektuojami.

IŠORĖS APDAILOS SPRENDINIAI

Daugiaaukštė automobilių saugykla projektuojama atviro tipo. Fasadų apdaila projektuojama iš perforuotų, pilkos spalvos plieno lakštų . Šia medžiaga apdailinami fasadai nuo alt.+2,35 iki +14,50 statinio perimetru. Betoninių statinio konstrukcijų fasadinės plokštumos dažomos tamsiai pilka spalva. Automobilių saugyklos grindims numatoma šlifuito betono danga.

P21069/1-PP-AR	Lapa	Lapų	Laida
	7	9	0

VIDAUS APDAILOS SPRENDINIAI

Automobilių saugykloje sienos, kolonos, grindys, lubos paliekamas natūralaus šlifuoto betonas kurio paviršiaus kokybės klasė turi būti ne žemesnė kaip A3. Visi reikalingi žymėjimai (parkavimo vietos, ženklai, nuorodos) dažomi tams skirtais dažais tiesiai ant dangos naudojant specialius tokiam darbui skirtus įrankius.

Projektiniai pasiūlymai parengti vadovaujantis technine užduotimi. Projektas atitinka Lietuvoje galiojančius įstatymus, techninius reglamentus, normas. Projektuojamas statinys nepažeidžia trečiųjų šalių interesų.

P21069/1-PP-AR	Lapa	Lapų	Laida
	8	9	0

KITOS PASKIRTIES INŽINERINIS STATINYS – ATVIROJO TIPO DAUGIAAUKŠTĖ AUTOMOBILIŲ
SAUGYKLA, V.A.GRAIČIŪNO G.8 VILNIUJE, STATYBOS PROJEKTO PROJEKTINIAI PASIŪLYMAI

Pavadinimas	Mato vnt.	Kiekis	Pastabos
I. SKLYPAS			
1. Sklypo plotas	m ²	47616	
2. Sklypo užstatymo intensyvumas	%	80	Įskaitant projektuojamą gamybinį pastatą
3. Projektuojamas sklypo užstatymo tankumas	%	45	Įskaitant projektuojamą gamybinį pastatą
4. Apželdinta sklypo dalis	%	11,4	Įskaitant projektuojamą gamybinį pastatą
II. STATINIAI			
01 KITOS PASKIRTIES INŽINERINIS STATINYS ATVIROJO TIPO AUTOMOBILIŲ SAUGYKLA			
1. Statinio paskirties rodikliai	vnt.	449	
2. Statinio bendras plotas.*	m ²	7,9	
3. Statinio užstatymo plotas*	m ²	2309	
4. Statinio tūris.*	m ³	-	nenustatoma
5. Lygių skaičius.*	vnt.	5	
6. Statinio aukštis.*	m	16,20	
7. Energinio naudingumo klasė.		-	nenustatoma
8. Akustinio komforto sąlygų klasė.		-	
9. Statinio atsparumas ugniai		I	
III. INŽINERINIAI TINKLAI			
02 LAUKO TINKLAI			
1 Lietaus nuotakynas, ilgis	m	27	
2 Vidaus lietaus nuotakynas	m	693	
3 Lietaus nuotakynas, skersmuo	mm	250	
4 Vidaus lietaus nuotakynas	mm	110, 160, 200, 250	
IV. KITI STATINIAI			
03 PRAVAŽIAVIMAI			
1 Pravažiovimai, statinio plotas *	m ²	358	II grupės nesudėtingas st.
2 Takai	m ²	113	II grupės nesudėtingas st.
3 Naftos skirtuvai	l/s	6/60	II grupės nesudėtingas st.

*Žvaigždute pažymėti rodikliai apskaičiuojami vadovaujantis Nekilnojamojo turto kadastrinių matavimų ir kadastro duomenų surinkimo taisyklėmis, kurias tvirtina Lietuvos Respublikos žemės ūkio ministras. Baigus statybą ir atlikus kadastrinius matavimus šie rodikliai gali turėti neesminių nukrypimų.

P21069/1-PP-AR	Lapa	Lapų	Laida
	9	9	0

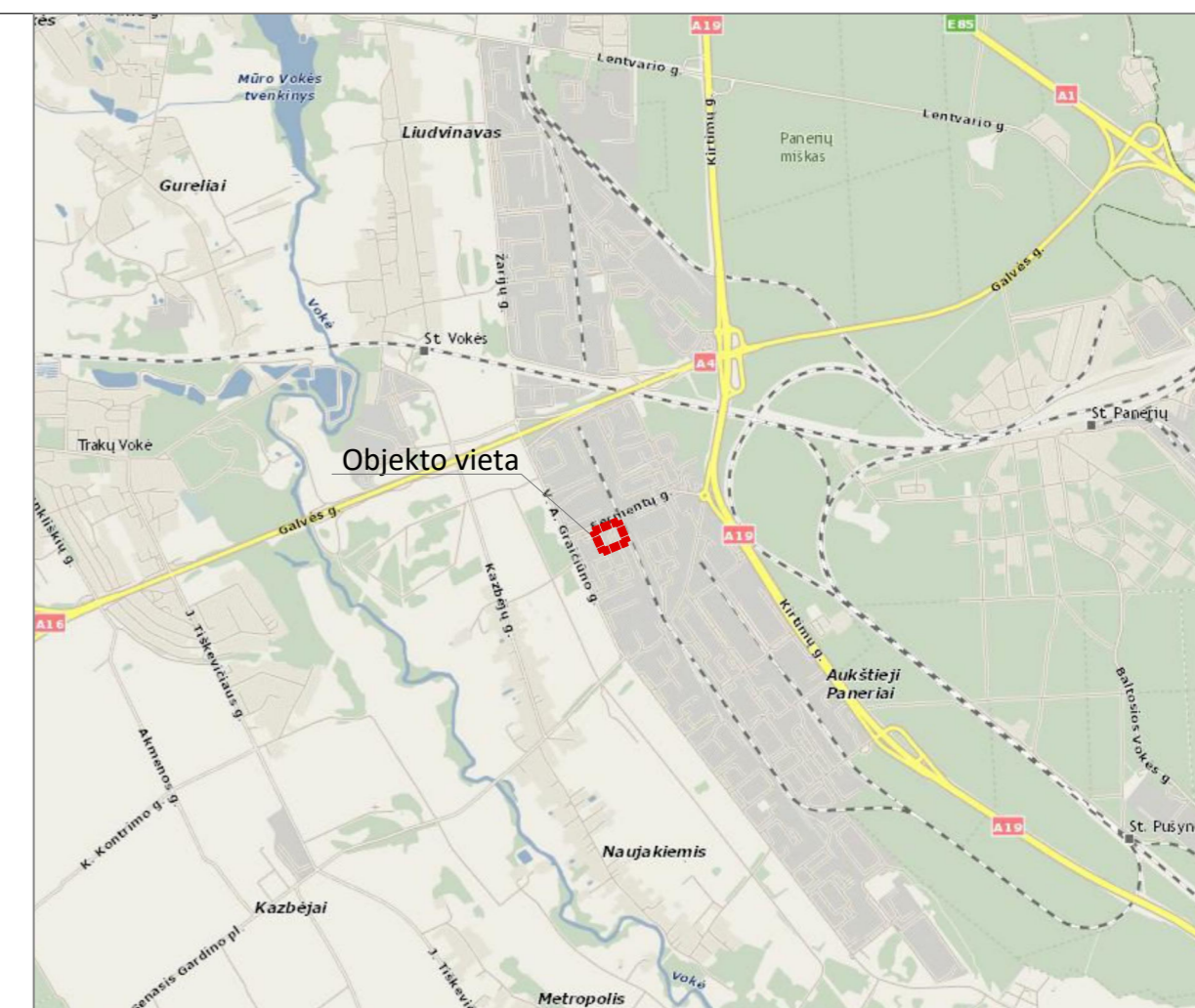
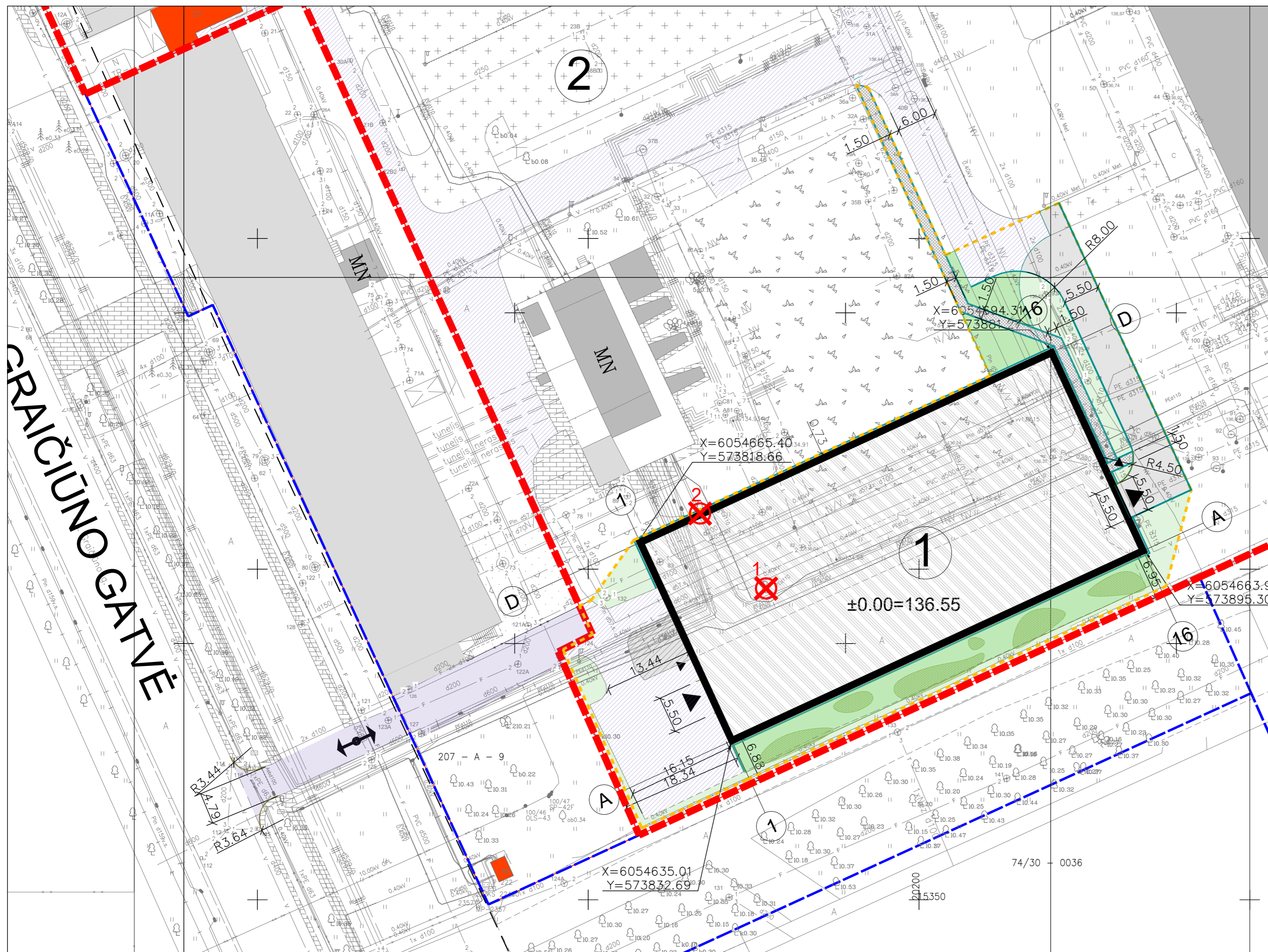


Situacijos schema

borderlinų sistema - L82-84	PAVARDĖ	PARAŠAS
skėčių sistema - L82-87	UAB "Caverion Lietuva"	
stambas.tif	GDODDIZINIAI IR TOPOGRAFINIAI DARBAI	
	J. Bistrubackio g. No 9-101 Vilnius, 01108	
	www.caverion.lt	
	Inžinerinis topografinis planas M1:500	
	V.A. Graičiūno g. Nr.8 Vilnius	
	PARAŠO NR.	METRAIŠKIS
	272068	1:500
	LAPŲ NR.	DATA
	4/9	2023.03.

1	STATINIŲ EKSPLIKACIJA INŽINERINIS STATINYS (AUTOMOBILIŲ SAUGYKLA)
SUTARTINIAI ŽYMĖJIMAI	
	ZEMĖS SKLYPO RIBA
	DARBU VYKDYMO RIBA
	GRETŲJŲ ZEMĖS SKLYPŲ RIBOS
	PROJEKTUOJAMŲ AKSTELIŲ IR PRAVAŽAJAMŲ RIBOS
	PROJEKTUOJAMO STATINIO (AUTOMOBILIŲ SAUGYKLOS) RIBA
	ESAMOS ASFALTO DANGOS EISMO JUNGČIŲ DANGOS
	ESAMOS ASFALTO DANGOS SKLYPE
	PROJEKTUOJAMŲ ASFALTO PRAVAŽAJAMŲ
	PROJEKTUOJAMŲ TAKŲIŠDIRBOS
	DVRIAČIŲ STOVŲ STOGINĖ
	A TIPO NEIGALIAJŲ VIETA
	B TIPO NEIGALIAJŲ VIETA
	ESAMOS LENGVIAJŲ AUTOMOBILIŲ EISMO JUNGTYS
	ESAMOS LENGVIAJŲ IR KROVININIŲ AUTOMOBILIŲ EISMO JUNGTYS

0	2022-02	Statybos leidimui, konkursui, statybai		
Laida	Data	Laidos statusas, keitimo priežastis (jei taikoma)		
Atestato Nr.	Caverion	UAB „Caverion Lietuva“ Skersinės g. 9, Vilnius LT-08449, tel.: 2738200; faks.: 2738222	Projekto pavadinimas	KITOS PASKIRTIES INŽINERINIO STATINIO (AUTOMOBILIŲ SAUGYKLOS), V.A.GRAIČIŪNO G.8 VILNIUJE, STATYBOS PROJEKTAS
Atestato Nr.	NC	UAB Nova casa Krievų g. 5-60 Vilnius Tel. +370 614 64516 novacasa@inbox.lt	Brėžinys	SKLYPO IR STATINIŲ IŠDĖSTYMO SCHEMA
A1032	SPDV	R. Mankus		
A1032	SPDV	R. Mankus		
Projekto kaina	Užsakovas			
LT	UAB "Thermo Fisher Scientific Baltics" V. A. Graičiūno g. 8, LT - 02241 Vilnius			
			M 1:1000	
			P21069/1-TP-SP-B-03	
			Lapas	Lapų
			1	1



Situacijos schema

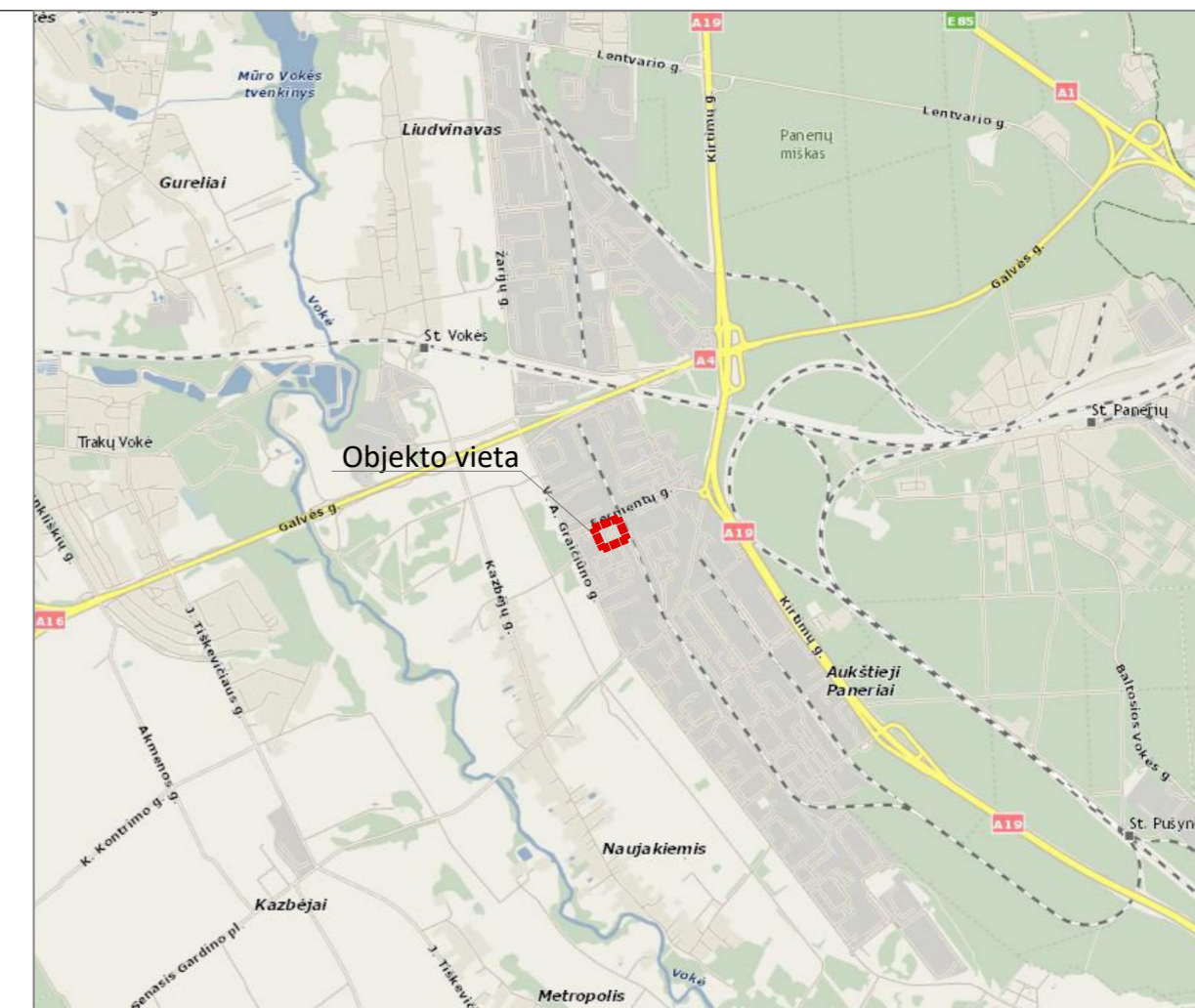
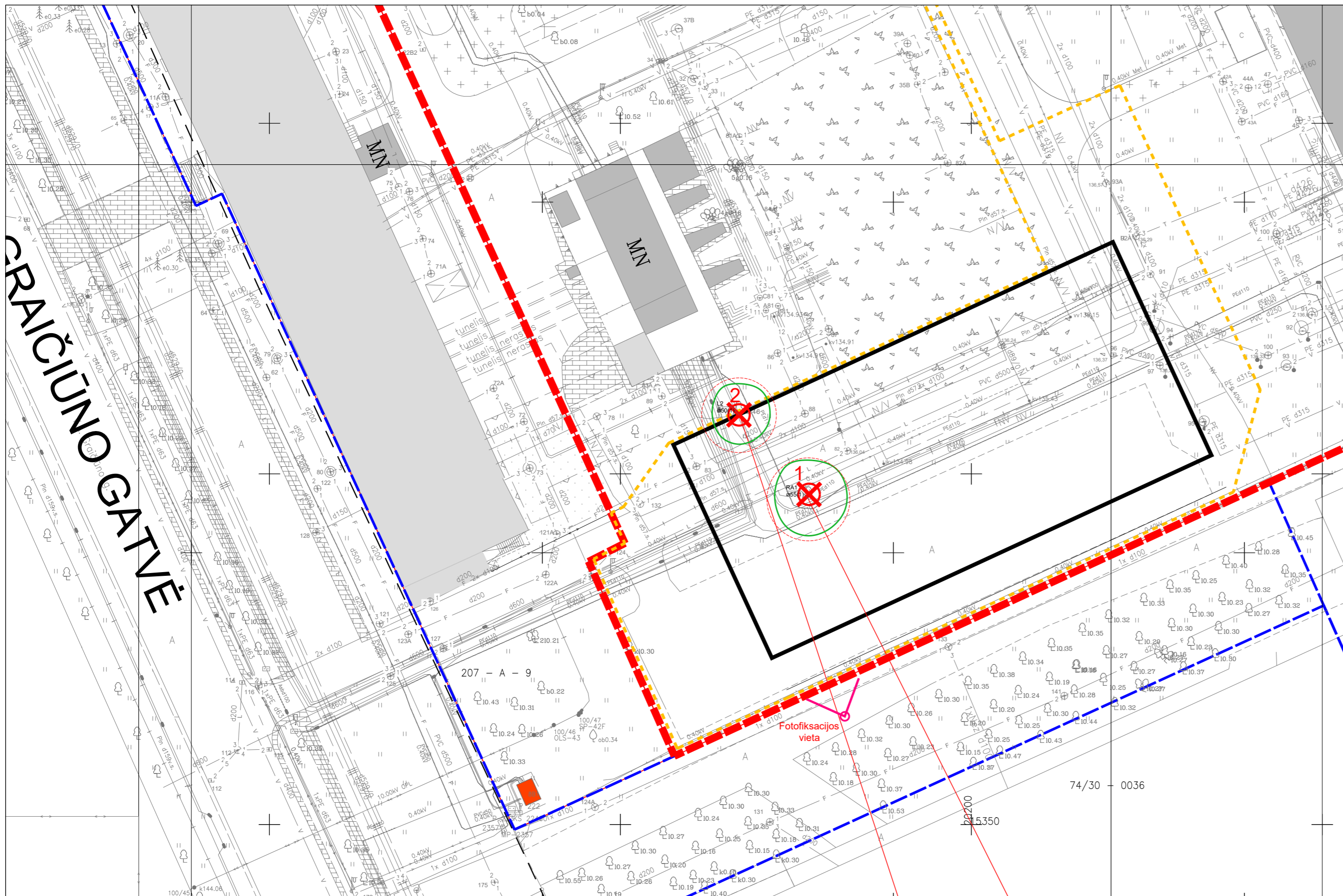
STATINIŲ EKSPLIKACIJA	
INŽINERINIS STATINYS (AUTOMOBILIŲ SAUGYKLA)	
1	
SUTARTINIAI ŽYMĖJIMAI	
	ŽEMĖS SKLYPO RIBA
	DARBŲ VYKDYMO RIBA
	GRETIMŲ ŽEMĖS SKLYPŲ RIBOS
	AIKŠTELIŲ IR PRAVAŽIAVIMŲ RIBOS
	PROJEKTUOJAMO STATINIO (AUTOMOBILIŲ SAUGYKLOS) RIBA
	ĮVAŽIAVIMAS/IŠVAŽIAVIMAS
	ĖJIMAS
	ESAMOS LENGVJŪŲ AUTOMOBILIŲ EISMO JUNGTYS

Stambaus mastelio topografinių planų derinimo su inžinerinius tinklus eksploatuojančiomis organizacijomis viešojoje elektroninėje paslaugoje (TOPD) topografinio plano teritorijai suteiktas unikalus numeris ir data		DATA	Suteiktas unikalus Nr.
		20121.04.08	13:21:2860
Koordinacių sistema – LKS-94 Aukščių sistema – LAS 07			
UAB „Geodezinių ir topografinių darbų“ LTD. UAB „GEODEZINIAI IR TOPOGRAFINIAI DARBAI, J. Baltrušaičio g. Nr.9-161 TEL 272 8058 www.gtdarbai.lt			
Inžinerinis topografinis planas M1:500 V.A. Graičiūno g. Nr.8 Vilnius			
UŽSAKOVAS	PARAIŠKOS NR.	MASTELIS	LAPŲ SK.
UAB "Caverion Lietuva"	273968	1:500	1/9
DATA			
2021.03.			

DANGŲ IR ŽELDINIŲ ŽINIARAŠTIS			
Eil. Nr.	Pavadinimas	Plotas kv. m.	Pastabos
1	PROJEKTUOJAMA ASFALTO DANGA (legvųjų automobilių eismas, galimas relas, krovininių automobilių pravažavimas)	358	
2	ESAMA ASFALTO DANGA		
3	ESAMA EISMO JUNGTIS		
4	PROJEKTUOJAMA TRINKELIŲ DANGA (Grindinio trinkelė GT 12-10 200x165x80 (mm) (pėsčiųjų takas)	113	
5	PROJEKTUOJAMA TRINKELIŲ DANGA (Grindinio trinkelė GT 12-10 200x165x60 (mm) (ruo grindas)	88	
6	ŠALINAMI ESAMI MEDŽIAI - VNT.		
7	PROJEKTUOJAMA VEJA, ESAMO ASFALTO VIETOJE (ISKANTANT POMEDJ)	422	
8	ESAMA VEJA		
9	KRŪMŪNAI - FORMUOJAMI DIDELIEMS GRUPĖMIS, ŽYDINTYS ĮVAIRIAIS METŲ LAIKAIS, 60-80CM SOČINUKAI, 2-4 VNT/MP TANKIŲ, PRIRKLAUSOMAI NUO AUGALO RŪŠIES	~130	

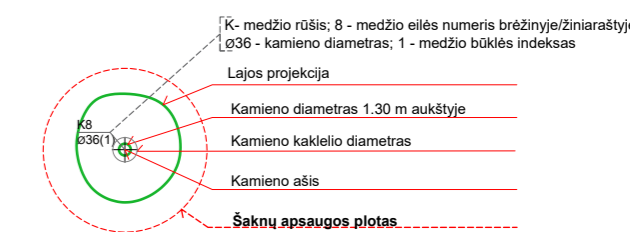
PASTABOS:
 Darbu vykdymo zonoje esama asfalto danga remonuojama, ties įvažiavimų į saugyklą įrengiamas pandusas;
 Apželdinimo sprendiniai detalizuojami ir tikslinami darbo projekto rengimo metu.

0	2022-02	Statybos leidimui, konkursui, statybai
Laida	Data	Laidos statusas, keitimo priežastis (jei taikoma)
Atestato Nr.	Caverion	UAB „Caverion Lietuva“ Skersinės g. 9, Vilnius LT-08449, tel.: 2738200; faks.: 2738222
Atestato Nr.	NC	UAB Nova casa Krievių g. 5-60 Vilnius Tel. +370 614 64516 novacasa@inbox.lt
A1032	SPDV	R. Mankus
A1032	SPDV	R. Mankus
Projekto kaina	Užsakovas UAB "Thermo Fisher Scientific Baltics" V. A. Graičiūno g. 8, LT - 02241 Vilnius	
LT	P21069/1-TP-SP-B-03	
Brėžinys		Laida
SKLYPO DANGŲ IR ŽELDINIŲ PLANAS		0
M 1:500		Lapas
		Lapų
		1 1



Situacijos schema

SUTARTINIAI ŽYMĖJIMAI	
	ŽEMĖS SKLYPO RIBA
	DARBŲ VYKDYMO RIBA
	GRETIMŲ ŽEMĖS SKLYPŲ RIBOS
	INŽINERINIO STATINIO (AUTOMOBILIŲ SAUGYKLOS) KONTŪRAS

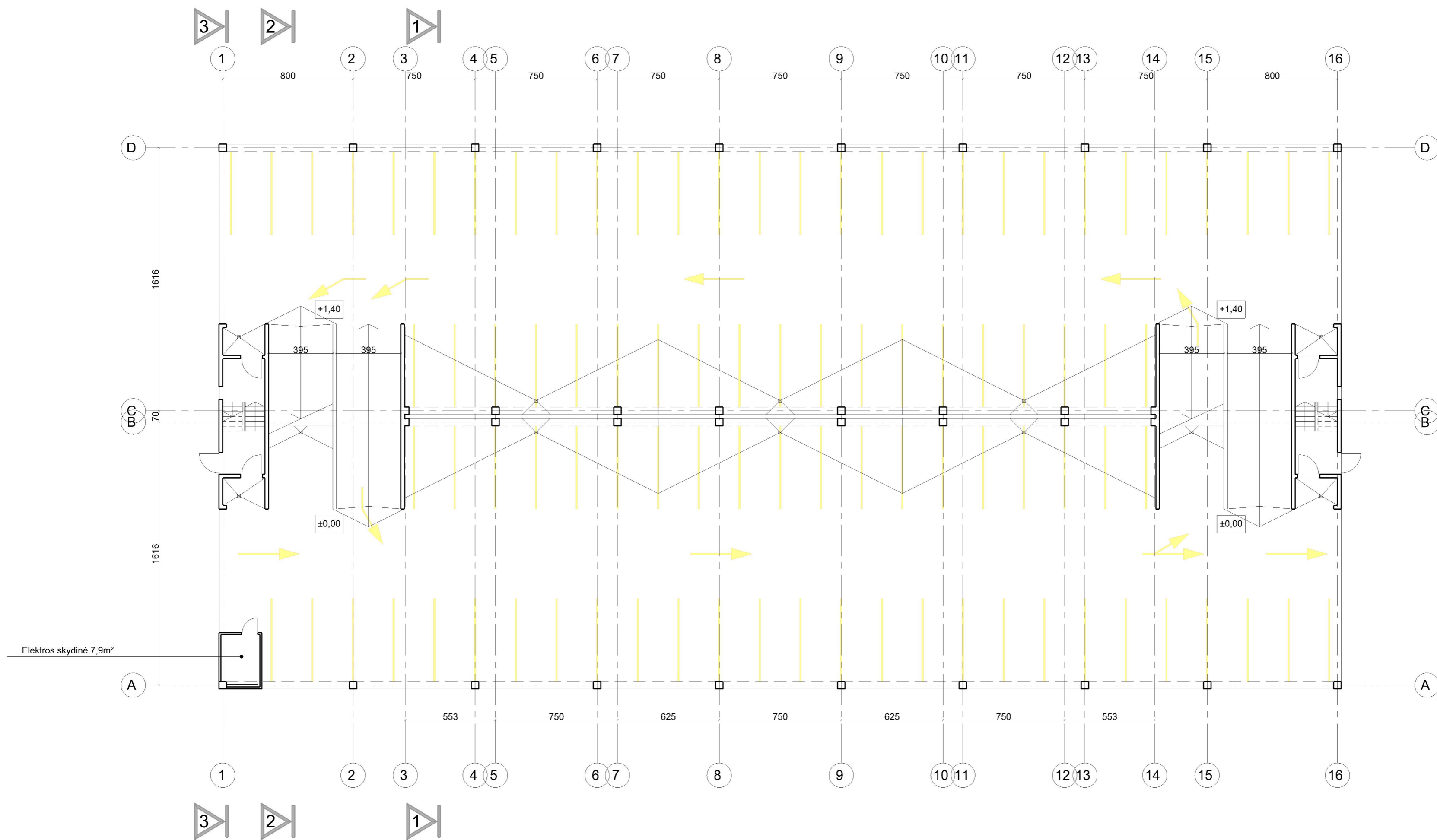


Nr. plane	Medžio rūšis lietuviškai	Medžio rūšis lotyniškai	Kamieno diametras cm 1.30 m aukštyje (cm)	Kamieno diametras ties kamieno karkeliu (cm)	Saugomo šaknų ploto spindulys (m)	Lajos projekcija nuo ašies S,R,P,V kryptimis (m)	Medžio būklės indeksas 1, 2, 3, 4, 5	Siūlomoms/būtinoms arboristinėms/tvarkymo priemonėms
1	2	3	4	5	6	7	8	9
1	Raudonlapis ąžuolas	Quercus rubra	~55	~70	6,6	6~7	1	-
2	Plačialapė liepa	Tilia platyphyllos	~50	~60	6	~5	1	-

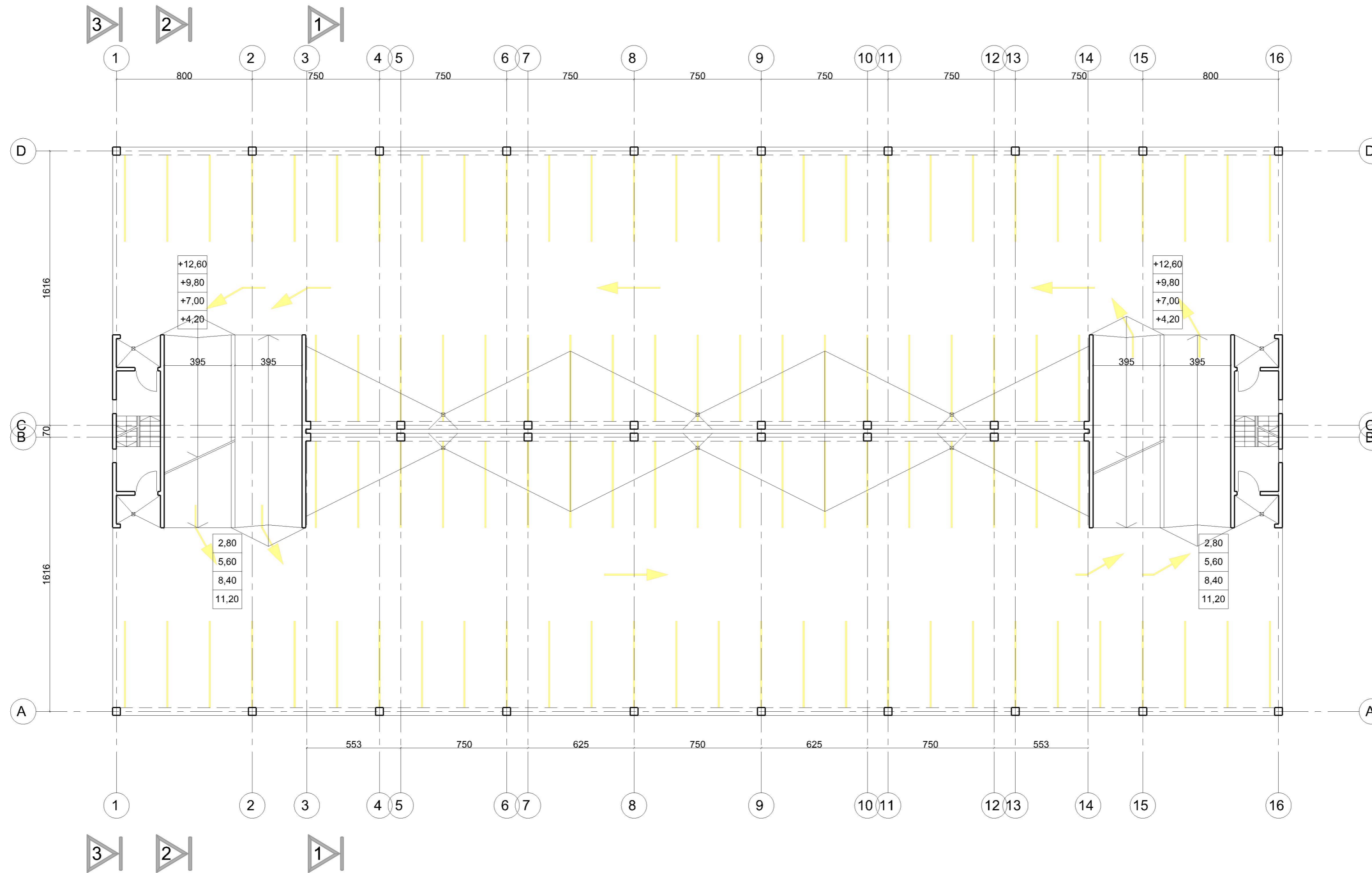


0	2022-02	Statybos leidimui, konkursui, statybai
Laida	Data	Laidos statusas, keitimo priežastis (jei taikoma)
Atestato Nr.	Caverion	UAB „Caverion Lietuva“ Skersinės g. 9, Vilnius LT-08449, tel.: 2738200; faks.: 2738222
Atestato Nr.	NC	UAB Nova casa Krievų g. 5-60 Vilnius Tel. +370 614 64516 novacasa@inbox.lt
Projekto kaina	Užsakovas	UAB "Thermo Fisher Scientific Baltics" V. A. Graičiūno g. 8, LT - 02241 Vilnius
Projekto pavadinimas	KITOS PASKIRTIES INŽINERINIO STATINIO (AUTOMOBILIŲ SAUGYKLOS), V.A.GRAIČIŪNO G.8 VILNIUJE, STATYBOS PROJEKTAS	
Brėžinys	ŽELDINIŲ INVENTORIZACIJOS PLANAS	
Laida	0	
Atestato Nr.	A1032	SPV R. Mankus
Atestato Nr.	A1032	SPDV R. Mankus
Projekto kaina	Užsakovas	UAB "Thermo Fisher Scientific Baltics" V. A. Graičiūno g. 8, LT - 02241 Vilnius
Projekto kaina	UAB "Thermo Fisher Scientific Baltics" V. A. Graičiūno g. 8, LT - 02241 Vilnius	P21069/1-TP-SP-B-03.1
Lapas	1	
Lapų	1	

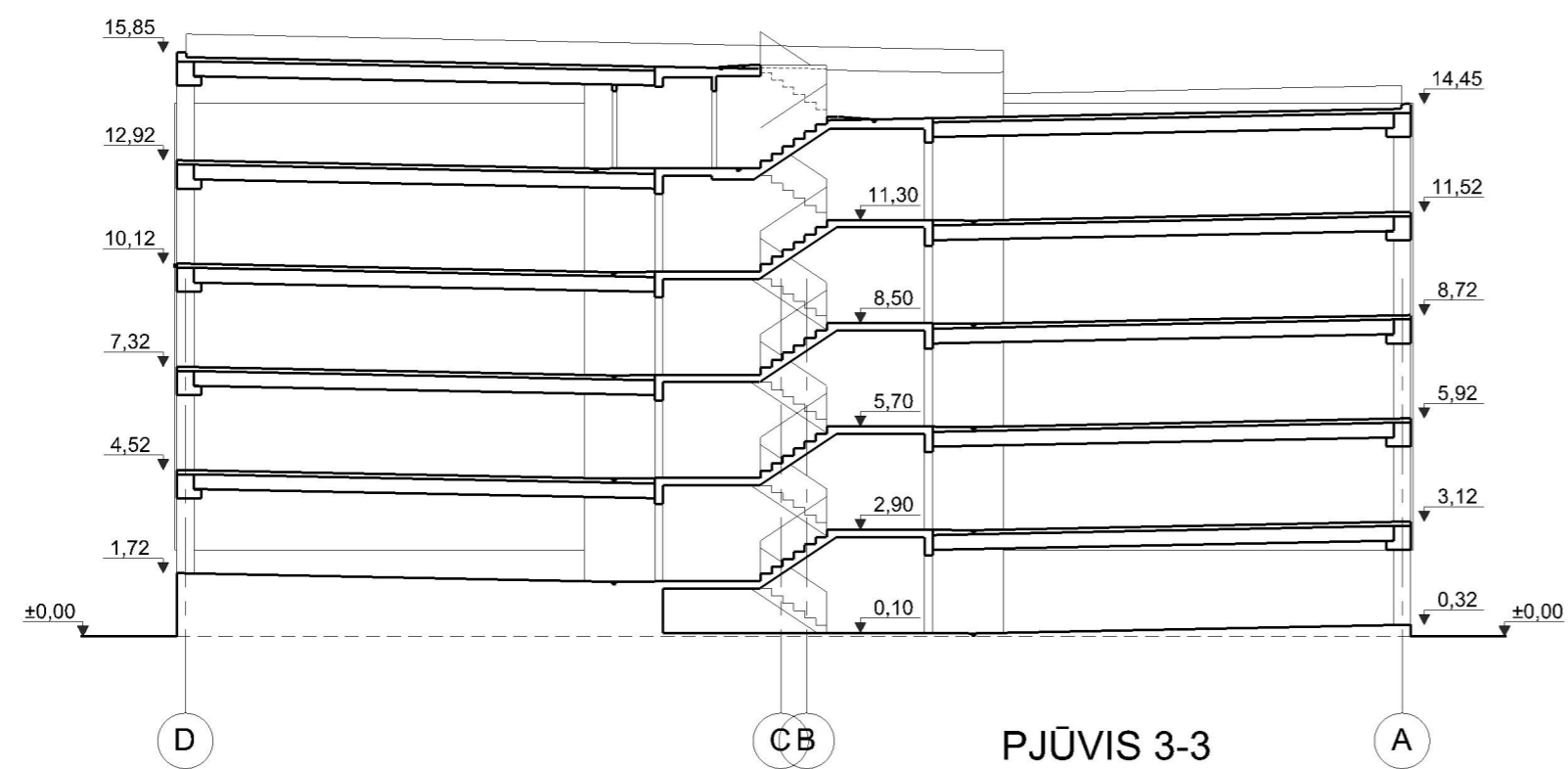
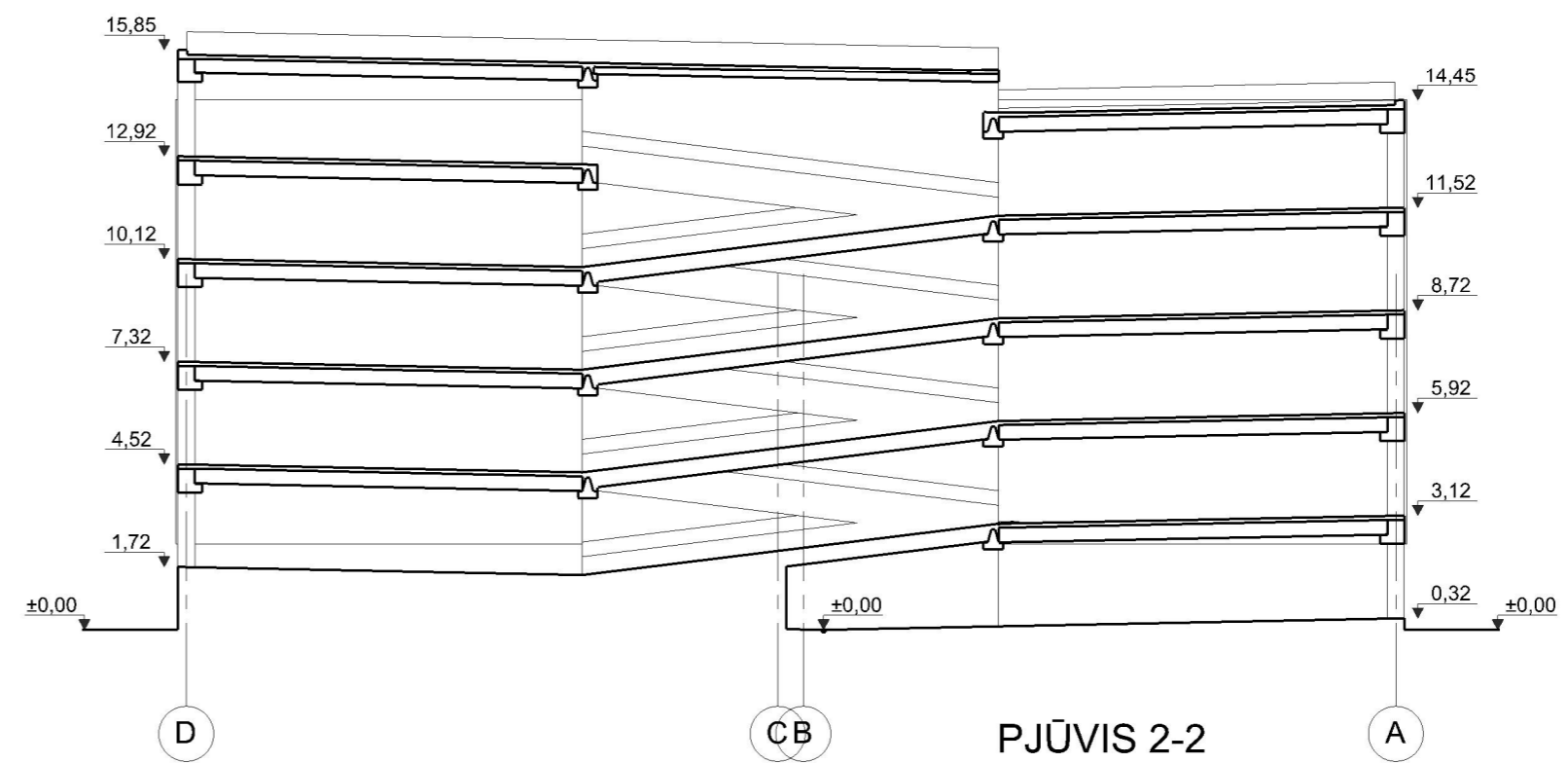
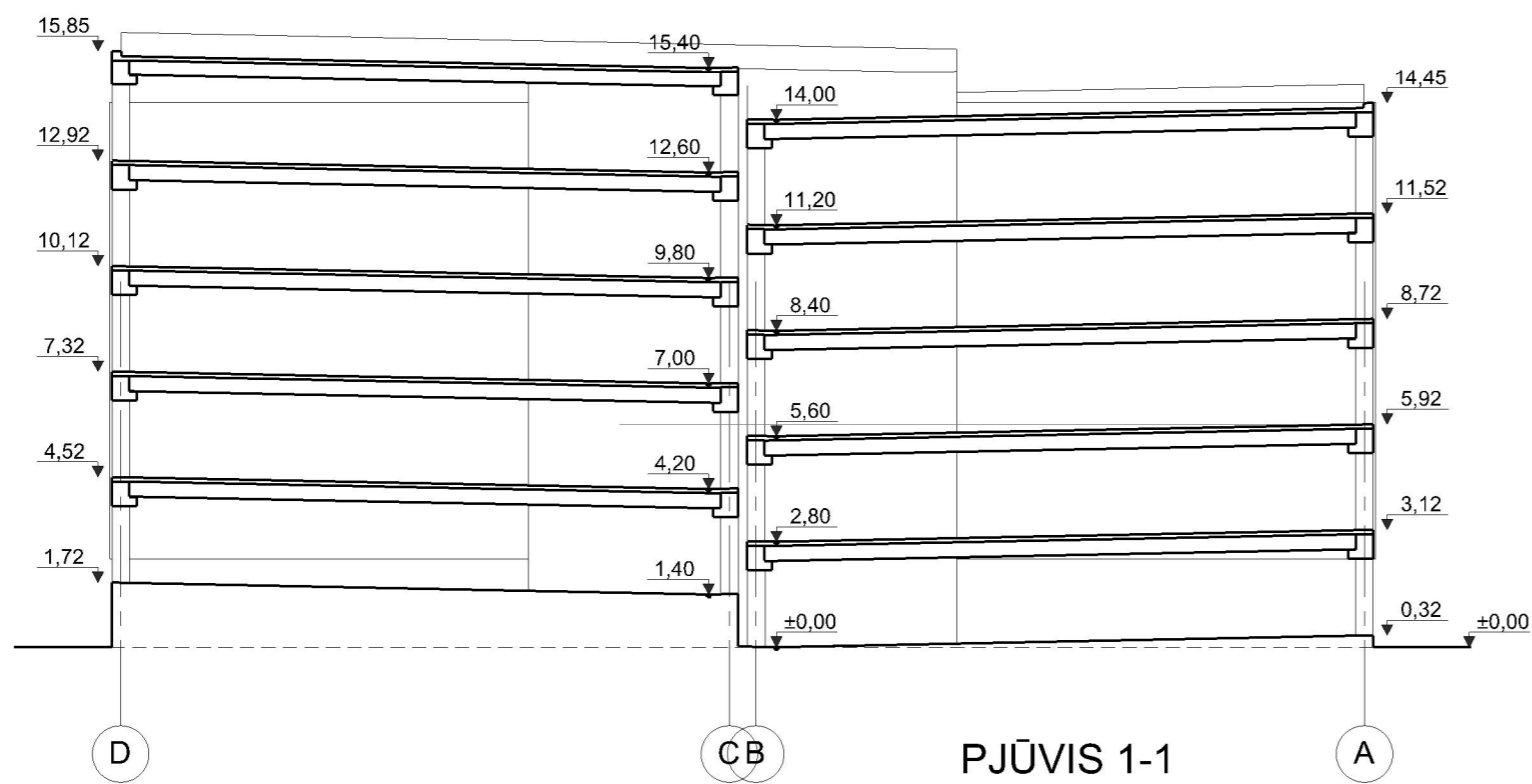
Stambaus mastelio topografinių planų derinimo su inžinerinius tinklus eksploatuojančiomis organizacijomis viešojoje elektroninėje paslaugoje (TOPD) topografinio plano teritorijai suteiktas unikalus numeris ir data	DATA	Suteiktas unikalus Nr.
	20121.04.08	13:21:2860
Koordinacių sistema - LKS-94 Mikščių sistema - LAS 07	UAB „Geodeziniai ir topografiniai darbai“ LTD VILNIUS	
PARAŠOS	PAVARDE	PARAŠAS
UAB „Geodeziniai ir topografiniai darbai“ LTD VILNIUS	K. Slavinskas	
UAB „Geodeziniai ir topografiniai darbai“ LTD VILNIUS	V. Janušis	
UAB „Geodeziniai ir topografiniai darbai“ LTD VILNIUS	J. Baltrušaičio g. Nr.9-161 TEL. 272 8058	www.gtdarbai.lt
UAB „Geodeziniai ir topografiniai darbai“ LTD VILNIUS	Inžinerinis topografinis planas M1:500 V.A. Graičiūno g. Nr.8 Vilnius	
UŽSAKOVAS	PARAIŠKOS NR.	MASTELIS
UAB "Caverion Lietuva"	273968	1:500
LAPŲ SK.	DATA	
1/9	2021.03.	



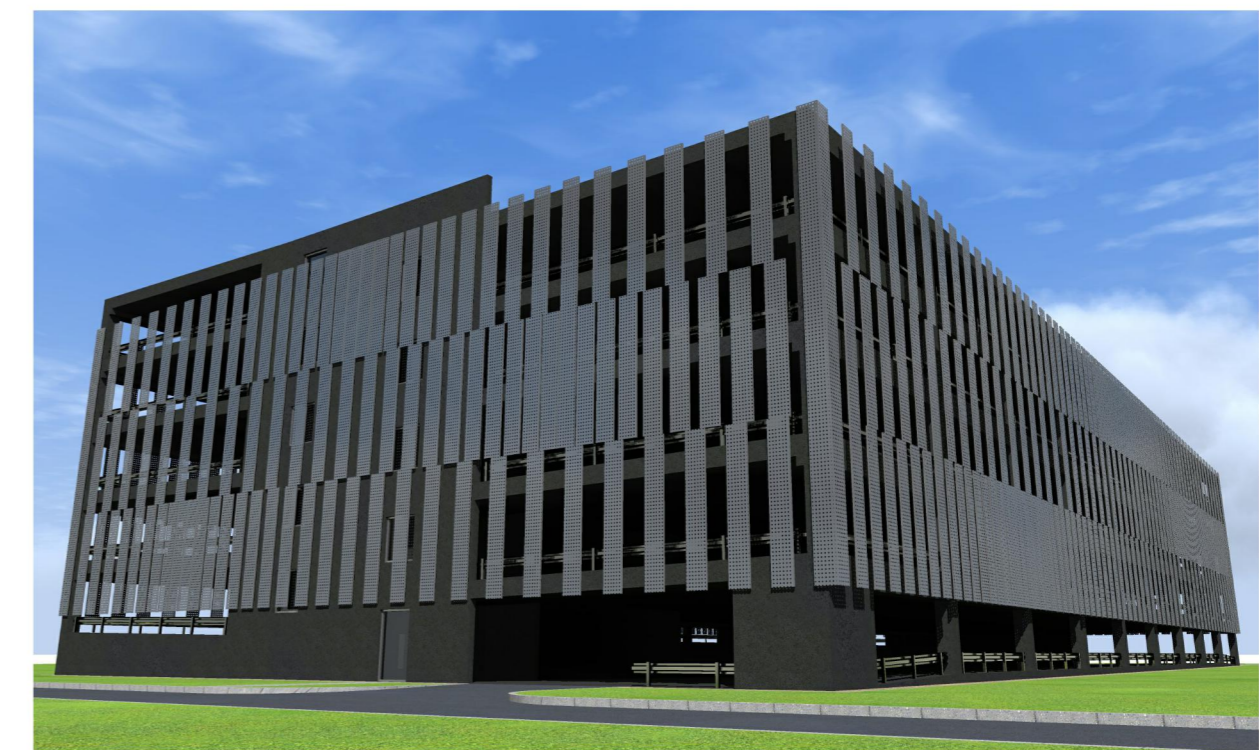
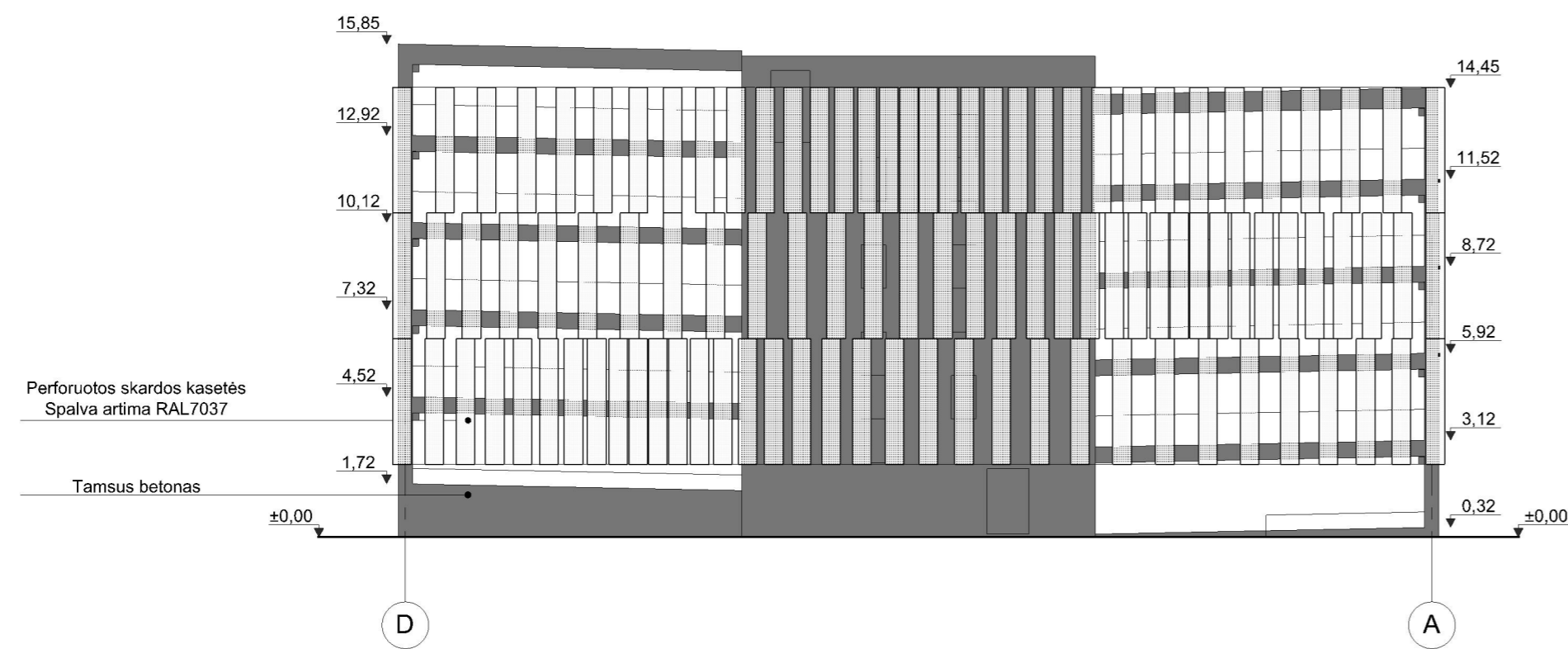
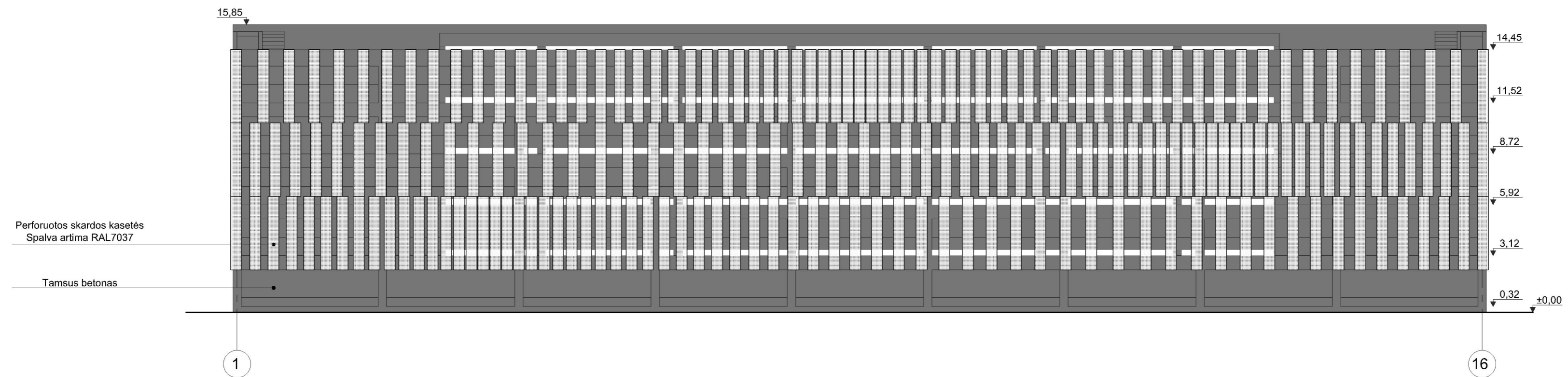
0	2021-12	Statybos leidimui, konkursui, statybai	
Laida	Data	Laidos statusas, keitimo priežastis (jei taikoma)	
Atestato Nr.	Caverion	UAB „Caverion Lietuva“ Skersinės g. 9, Vilnius LT-08449, tel.: 2738200; faks.: 2738222	Projekto pavadinimas KITOS PASKIRTIES INŽINERINIO STATINIO (AUTOMOBILIŲ SAUGYKLOS), V.A.GRAIČIŪNO G.8 VILNIUJE, STATYBOS PROJEKTAS
Atestato Nr.	NC	UAB Nova casa Kriulių g. 5-60 Vilnius Tel.: +370 614 64516 novacas@inbox.lt	Brėžinys 1 LYGIO PLANAS
A1032	SPV	R. Mankus	2021
A1032	SPDV	R. Mankus	M 1:200
Projekto kaina	Užsakovas UAB "Thermo Fisher Scientific Baltics" V. A. Graičiūno g. 8, LT - 02241 Vilnius		Lapas 1
LT	P21069/1-PP-SA-B-01		Lapų 1



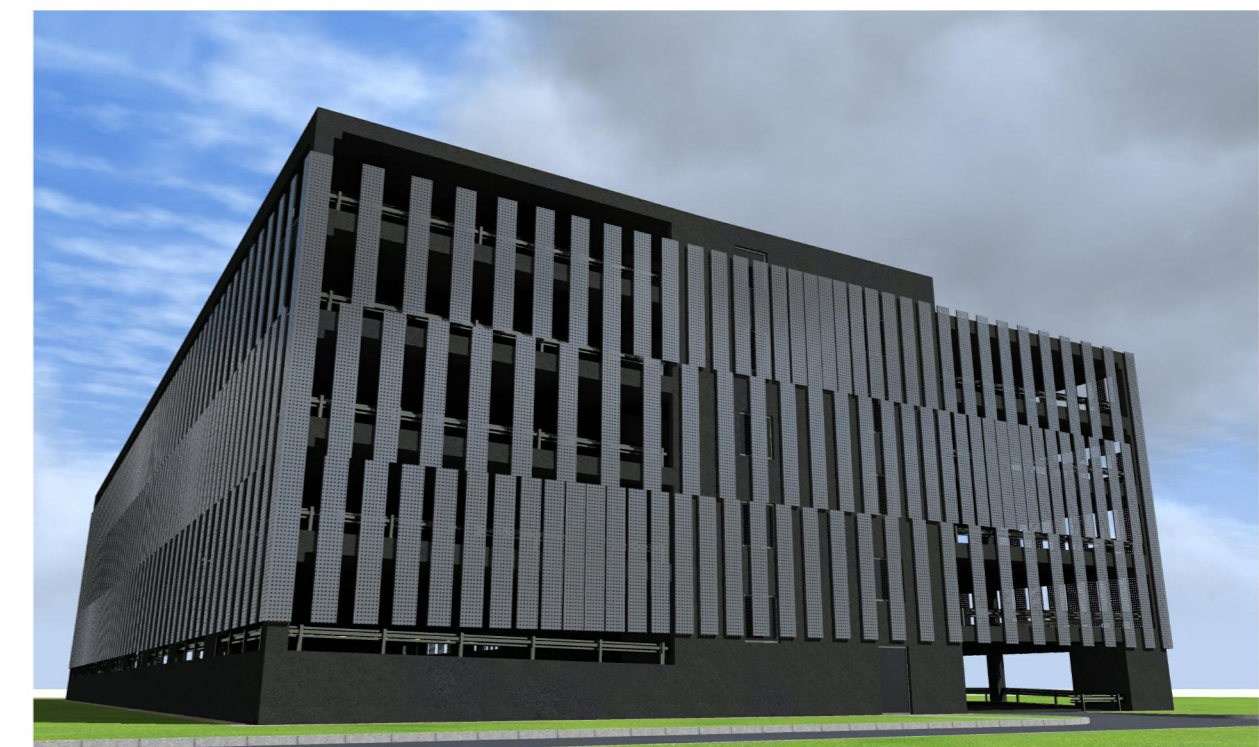
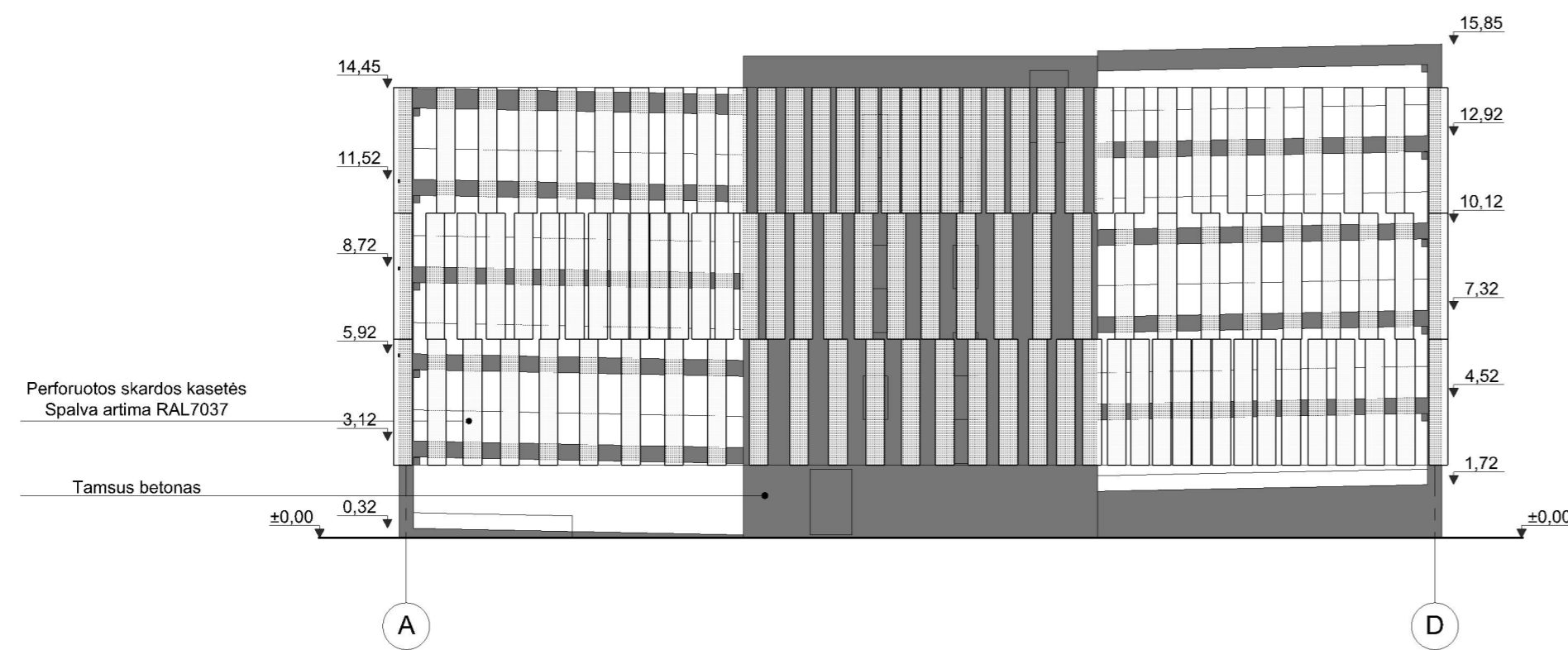
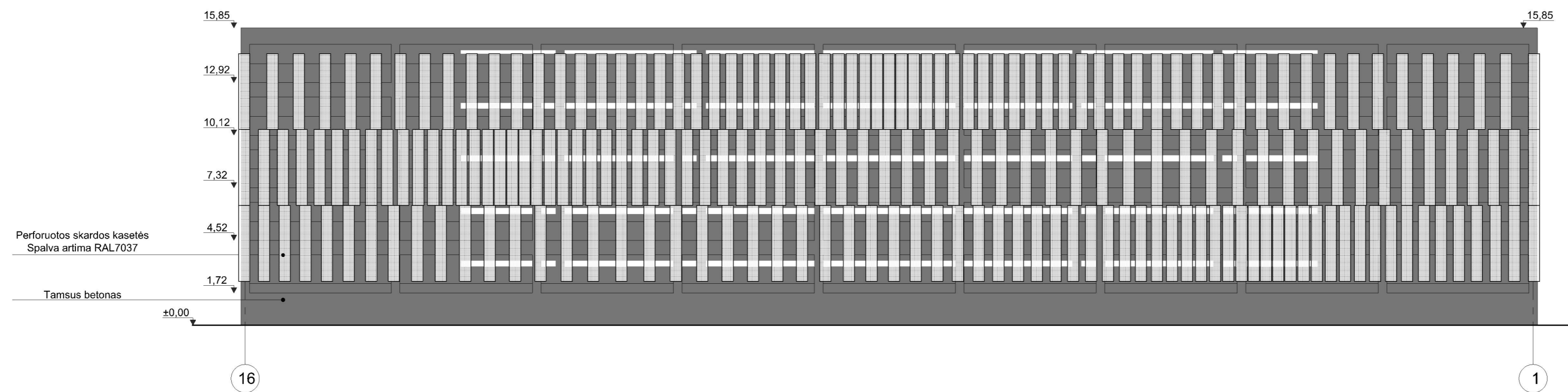
0	2021-12	Statybos leidimui, konkursui, statybai		
Laida	Data	Laidos statusas, keitimo priežastis (jei taikoma)		
Atestato Nr.	Caverion	UAB „Caverion Lietuva“ Skersinės g. 9, Vilnius LT-08449, tel.: 2738200; faks.: 2738222	Projekto pavadinimas KITOS PASKIRTIES INŽINERINIO STATINIO (AUTOMOBILIŲ SAUGYKLOS), V.A.GRAIČIŪNO G.8 VILNIUJE, STATYBOS PROJEKTAS	
Atestato Nr.	NC	UAB Nova casa Kriulių g. 5-60 Vilnius Tel. +370 614 64516 novacasa@inbox.lt	Brėžinys	Laida
A1032	SPV	R. Mankus	2-5 LYGIŲ PLANAS	O
A1032	SPDV	R. Mankus		
Projekto data	Užsakovas UAB "Thermo Fisher Scientific Baltics" V. A. Graičiūno g. 8, LT - 02241 Vilnius		M 1:200	Lapas
LT	P21069/1-PP-SA-B-02		1	1



0	2021-12	Statybos leidimui, konkursui, statybai	
Laida	Data	Laidos statusas, keitimo priežastis (jei taikoma)	
Atestato Nr.	Caverion	UAB „Caverion Lietuva“ Skersinės g. 9, Vilnius LT-08449, tel.: 2738200; faks.: 2738222	Projekto pavadinimas KITOS PASKIRTIES INŽINERINIO STATINIO (AUTOMOBILIŲ SAUGYKLOS), V.A.GRAIČIŪNO G.8 VILNIUJE, STATYBOS PROJEKTAS
Atestato Nr.	NC	UAB Nova casa Kriulių g. 5-60 Vilnius Tel. +370 614 64516 novacasa@inbox.lt	Brėžinys PJŪVIAI 1-1, 2-2, 3-3
A1032	SPV	R. Mankus	Laida O
A1032	SPDV	R. Mankus	M 1:200
Projekto kaina	Užsakovas UAB "Thermo Fisher Scientific Baltics" V. A. Graičiūno g. 8, LT - 02241 Vilnius		Lapas Lapu
LT	P21069/1-PP-SA-B-05		1 1



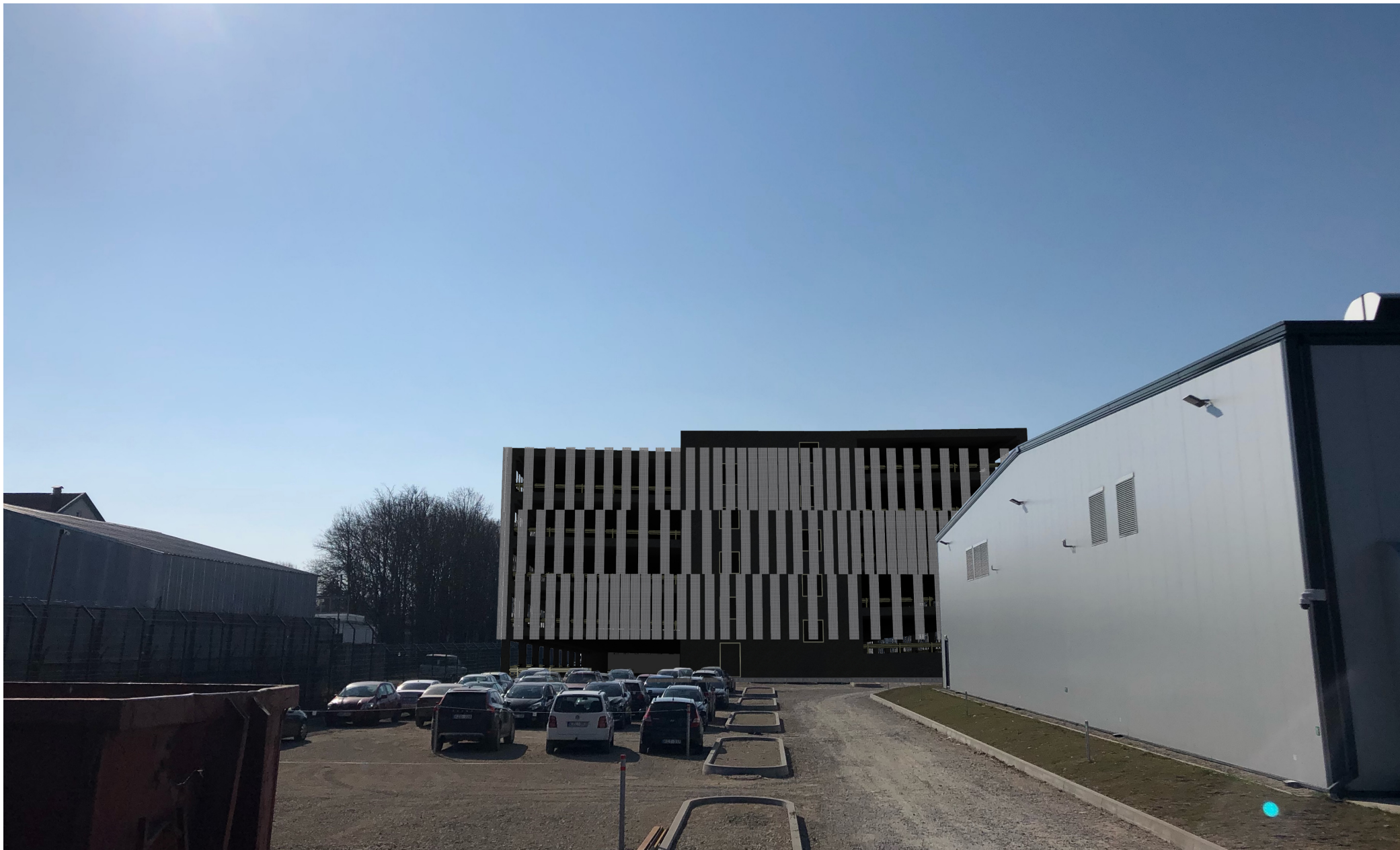
0	2021-12	Statybos leidimui, konkursui, statybai	
Laida	Data	Laidos statusas, keitimo priežastis (jei taikoma)	
Atestato Nr.	Caverion	UAB „Caverion Lietuva“ Skersinės g. 9, Vilnius LT-08449, tel.: 2738200; faks.: 2738222	Projekto pavadinimas KITOS PASKIRTIES INŽINERINIO STATINIO (AUTOMOBILIŲ SAUGYKLOS), V.A.GRAIČIŪNO G.8 VILNIUJE, STATYBOS PROJEKTAS
Atestato Nr.	NC	UAB Nova casa Krnvių g. 5-60 Vilnius Tel. +370 614 64516 novacasas@inbox.lt	Brėžinys FASADAI 1-16, D-A
A1032	SPV	R. Mankus	2021
A1032	SPDV	R. Mankus	M 1:200
Projekto kaina	Užsakovas UAB "Thermo Fisher Scientific Baltics" V. A. Graičiūno g. 8, LT - 02241 Vilnius		Lapas 1
LT	P21069/1-PP-SA-B-06		Lapų 2



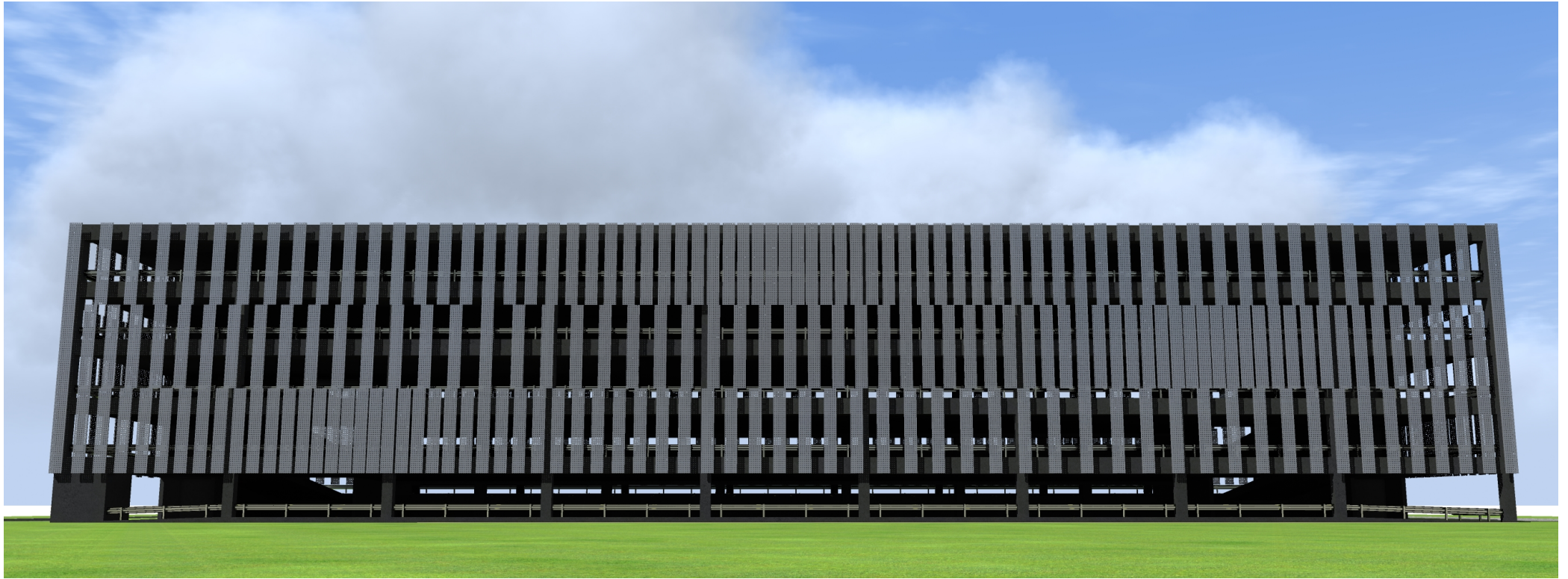
0	2021-12	Statybos leidimui, konkursui, statybai	
Laida	Data	Laidos statusas, keitimo priežastis (jei taikoma)	
Atestato Nr.	Caverion	UAB „Caverion Lietuva“ Skersinės g. 9, Vilnius LT-08449, tel.: 2738200; faks.: 2738222	Projekto pavadinimas KITOS PASKIRTIES INŽINERINIO STATINIO (AUTOMOBILIŲ SAUGYKLOS), V.A.GRAIČIŪNO G.8 VILNIUJE, STATYBOS PROJEKTAS
Atestato Nr.	NC	UAB Nova casa Krievių g. 5-60 Vilnius Tel. +370 614 64516 novacasa@inbox.lt	Brėžinys FASADA I 16-1, A-D
A1032	SPV	R. Mankus	Laida O
A1032	SPDV	R. Mankus	M 1:200
Projekto kaina	Užsakovas UAB "Thermo Fisher Scientific Baltics" V. A. Graičiūno g. 8, LT - 02241 Vilnius		Lapas Lapu
LT			P21069/1-PP-SA-B-06 2 2



Vaizdas nuo Fermentų gatvės



Kiemo fasado vaizdas



DETALŪS METADUOMENYS

Dokumento sudarytojas (-ai)	Vilniaus miesto savivaldybė 188710061, Konstitucijos pr. 3, LT-09601, Vilnius
Dokumento pavadinimas (antraštė)	DĖL PRITARIMO PROJEKTINIAMS PASIŪLYMAMS V.A.GRAIČIŪNO G. 8, VILNIUJE
Dokumento registracijos data ir numeris	2022-06-21 Nr. A51-88670/22(3.3.2.26E-MPA)
Dokumento gavimo data ir dokumento gavimo registracijos numeris	–
Dokumento specifikacijos identifikavimo žymuo	ADOC-V1.0
Parašo paskirtis	Pasirašymas
Parašą sukūrusio asmens vardas, pavardė ir pareigos	Mindaugas Pakalnis, Vilniaus miesto savivaldybės administracijos vyriausiasis architektas, Administracijos direktorius
Sertifikatas išduotas	MINDAUGAS PAKALNIS LT
Parašo sukūrimo data ir laikas	2022-06-20 23:00:08 (GMT+03:00)
Parašo formatas	XAdES-T
Laiko žymoje nurodytas laikas	2022-06-20 23:00:20 (GMT+03:00)
Informacija apie sertifikavimo paslaugų teikėją	EID-SK 2016, AS Sertifitseerimiskeskus EE
Sertifikato galiojimo laikas	2020-11-03 20:19:13 – 2025-11-02 23:59:59
Informacija apie būdus, naudotus metaduomenų vientisumui užtikrinti	"Registravimas" paskirties metaduomenų vientisumas užtikrintas naudojant "RCSC IssuingCA, VI Registru centras - i.k. 124110246 LT" išduotą sertifikatą "Dokumentų valdymo sistema Avilys, Vilniaus miesto savivaldybės administracija, į.k. 188710061 LT", sertifikatas galioja nuo 2021-12-20 09:38:49 iki 2024-12-19 09:38:49
Pagrindinio dokumento priedų skaičius	–
Pagrindinio dokumento priedamų dokumentų skaičius	–
Priedamo dokumento sudarytojas (-ai)	–
Priedamo dokumento pavadinimas (antraštė)	–
Priedamo dokumento registracijos data ir numeris	–
Programinės įrangos, kuria naudojantis sudarytas elektroninis dokumentas, pavadinimas	Dokumentų valdymo sistema „Avilys“, versija 3.5.60
Informacija apie elektroninio dokumento ir elektroninio (-ių) parašo (-ų) tikrinimą (tikrinimo data)	Atitinka specifikacijos keliamus reikalavimus. Visi dokumente esantys elektroniniai parašai galioja (2022-06-21 06:51:31)
Paieškos nuoroda	–
Papildomi metaduomenys	Nuorašą suformavo 2022-06-21 06:51:32 Dokumentų valdymo sistema „Avilys“