

Projekto pavadinimas	TALINO GATVĖS DALIES SKLYPE KADASTRO NR. 0101/0028:45, VILNIUS, STATYBOS PROJEKTAS
Statinio kategorija	NEYPATINGAS STATINYS
Projekto etapas	PROJEKTINIAI PASIŪLYMAI (PP)
Statybos rūšis	NAUJA STATYBA
Statinio adresas (statybos vieta)	TALINO G. SKLYPE KAD. NR. 0101/0028:45, VILNIUS
Statytojas	UAB "TERATUS"
Projekto Nr.	CL_TA_20
Projektuotojai	UAB "CLOUD ARCHITEKTAI" UAB „VIA PROJECTA“

Įmonė	Pareigos	Vardas, pavardė	Atestato Nr.	Parašas
UAB „CLOUD ARCHITEKTAI“	Direktorius	A. DAGELIS	Nr. A2122	
	Projekto vadovas	A. DAGELIS	Nr. A2122	
UAB „VIA PROJECTA“	Projekto dalies vadovas	A. DUDĖNAS	Nr. 37379	

VILNIUS 2023



UAB "Cloud Architektai"
Lydos g. 4-63, LT-01133 Vilnius.
Įmonės kodas 303231136
Tel. +37068790457
info@cloudarchitektai.lt
PROJEKTUOTOJAS

UAB "Via Projecta"
Paupio g. 50 , LT-11341 Vilnius.
Įmonės kodas 300611457
Tel. +37060137806
info@viaprojecta.lt
PROJEKTUOTOJAS

UAB "TERATUS"
Konstitucijos pr. 21 B, Vilnius.
Įmonės kodas 304465448
Tel. +37068788069
STATYTOJAS

BYLOS SUDĖTIES ŽINIARAŠTIS

Dokumento žymuo	Lapų sk.	Laida	Dokumento pavadinimas	Pastabos
TEKSTINIAI DOKUMENTAI				
CL-TA-20-PP-BSŽ	1	0	Bylos sudėties žiniaraštis	
	2	–	Prisijungimo prie susisiekiimo komunikacijų sąlygos	
	2	–	Inžinerinių statinių projektų ir projektinių pasiūlymų vertinimo darbo grupės pasitarimo protokolo išrašas	
	4	–	Inžinerinio statinio projektinių pasiūlymų rengimo užduotis	
CL-TA-20-PP-AR	12	0	Aiškinamasis raštas	
GRAFINIAI DOKUMENTAI				
CL-TA-20-PP-B.01	1	0	Nužymėjimo ir dangų planas M 1:500	
CL-TA-20-PP-B.02	1	0	Aukščių planas M 1:500	
CL-TA-20-PP-B.03	1	0	Dangų ir želdinimo planas M 1:500	

0	2023 06	PROJEKTINIAI PASIŪLYMAI		
LAIDA	IŠLEIDIMO DATA	LAIDOS STATUSAS. KEITIMO PRIEŽASTIS (JEI TAIKOMA)		
KVAL. PATV. DOK. NR.			UAB "Cloud Architektai" Lydos g. 4-6, LT-01133 Vilnius. Tel.+37068790457 j.k. 303231136 info@cloudarchitektai.lt	STATINIO PROJEKTO PAVADINIMAS TALINO GATVĖS DALIES SKLYPE KADASTRO NR. 0101/0028:45, VILNIUS, STATYBOS PROJEKTAS
	A2122	SPV	A. DAGELIS	STATINIO NUMERIS IR PAVADINIMAS TALINO GATVĖ
37379			UAB "Via Projecta" Paupio g. 50, LT-11341 Vilnius Tel.+37060137806 j.k. 300611457	DOKUMENTO PAVADINIMAS Bylos sudėties žiniaraštis
	INŽ	M. STANKEVIČIŪTĖ		LAIDA 0
LT	STATYTOJAS		DOKUMENTO ŽYMUO	LAPAS
	UAB "Teratus"		CL-TA-20-PP-BSŽ	LAPŲ 1
				1



AIŠKINAMASIS RAŠTAS

1 PROJEKINIŲ PASIŪLYMŲ RENGIMO PAGRINDAS

Projektiniai pasiūlymai parengti vadovaujantis užsakovo pateikta užduotimi projektavimui, išduotomis sąlygomis, esama situacija, statybos įstatymu ir kitais įstatymais, reglamentuojančiais statinio saugos ir paskirties reikalavimus, teisės aktais, reglamentuojančiais esminius statinio reikalavimus ir statinio techninius parametrus, teritorijų planavimo ir normatyviniais statybos techniniais dokumentais, kitais teisės aktais.

1.1 NORMATYVINIAI DOKUMENTAI

- Statybos techninis reglamentas „Statinio projektavimas, projekto ekspertizė“ STR 1.04.04:2017;
- Statybos techninis reglamentas „Statybą leidžiantys dokumentai. Statybos užbaigimas. Statybos sustabdymas. Savavališkos statybos padarinių šalinimas. Statybos pagal neteisėtai išduotą statybą leidžiantį dokumentą padarinių šalinimas“ STR 1.05.01:2017;
- Statybos techninis reglamentas „Statybos darbai. Statinio statybos priežiūra“ STR 1.06.01:2016;
- Statybos techninis reglamentas „Statybos produktų, neturinčių darnųjų techninių specifikacijų, eksploatacinių savybių pastovumo vertinimas, tikrinimas ir deklaravimas. Bandymų laboratorijų ir sertifikavimo įstaigų paskyrimas. Nacionaliniai techniniai įvertinimai ir techninio vertinimo įstaigų paskyrimas ir paskelbimas“ STR 1.01.04:2015;
- Kelių techninis reglamentas „Automobilių keliai“ KTR 1.01:2008;
- Statybos techninis reglamentas „Gatvės ir vietinės reikšmės keliai. Bendrieji reikalavimai“ STR 2.06.04:2014;
- Statybos techninis reglamentas „Statinių prieinamumas“ STR 2.03.01:2019;
- Kelių projektavimo taisyklės „Automobilių kelių standartizuotų dangų konstrukcijų projektavimo taisyklės“ KPT SDK 19;
- Automobilių kelių žemės darbų atlikimo ir žemės sankasos įrengimo taisyklės JT ŽS 17;
- Taisyklės „Kelių horizontaliojo ženklavimo taisyklės“ (patvirtintos Lietuvos Respublikos susisiekimo ministro 2012 m. sausio 31 d. įsakymu Nr. 3-82);

0	2023 06	PROJEK TINIAI PASIŪLYMAI		
LAIDA	IŠLEIDIMO DATA	LAIDOS STATUSAS. KEITIMO PRIEŽASTIS (JEI TAIKOMA)		
KVAL. PATV. DOK. NR.			UAB "Cloud Architektai" Lydos g. 4-6, LT-01133 Vilnius. Tel.+37068790457 j.k. 303231136 info@cloudarchitektai.lt	STATINIO PROJEKTO PAVADINIMAS TALINO GATVĖS DALIES SKLYPE KADASTRO NR. 0101/0028:45, VILNIUS, STATYBOS PROJEKTAS
	A2122	SPV	A. DAGELIS	STATINIO NUMERIS IR PAVADINIMAS TALINO GATVĖ
37379			UAB "Via Projecta" Paupio g. 50, LT-11341 Vilnius Tel.+37060137806 j.k. 300611457	DOKUMENTO PAVADINIMAS Aiškinamasis raštas
	INŽ	M. STANKEVIČIŪTĖ		LAIDA
LT	STATYTOJAS	UAB "Teratus"		DOKUMENTO ŽYMUO CL-TA-20-PP-AR
				LAPAS
				LAPŲ
				1
				12

- Taisyklės „Kelio ženklų įrengimo ir vertikaliojo ženklinimo taisyklės“ (patvirtintos Lietuvos Respublikos susisiekimo ministro 2012 m. sausio 31 d. Įsakymu Nr. 3-83);
- Automobilių kelių nesurištųjų mišinių ir gruntų, naudojamų sluoksniams be rišiklių, techninių reikalavimų aprašas TRA SBR 19;
- Automobilių kelių užpildų techninių reikalavimų aprašas TRA UŽPILDAI 19;
- Automobilių kelių asfalto mišinių techniniai reikalavimai aprašyti TRA ASFALTAS 08;
- Automobilių kelių dangos konstrukcijos asfalto sluoksnių įrengimo taisyklės JT ASFALTAS 08;
- Automobilių kelių bituminių emulsijų techniniai reikalavimai aprašyti TRA BE 08/15;
- Automobilių kelių bitumų ir polimerais modifikuotų bitumų techniniai reikalavimai aprašyti TRA BITUMAS 08/14;
- Automobilių kelių dangos konstrukcijos iš trinkelų ir plokščių įrengimo taisyklės JT TRINKELĖS 14;
- Automobilių kelių trinkelų, plokščių ir kitų medžiagų techninių reikalavimų aprašas TRA TRINKELĖS 14;
- Vilniaus miesto savivaldybės gatvių infrastruktūros standartu, 2022 m.

1.2 KITI DOKUMENTAI IR SĄLYGOS

- Vilniaus miesto savivaldybės administracijos prisijungimo prie susisiekimo komunikacijų sąlygos.

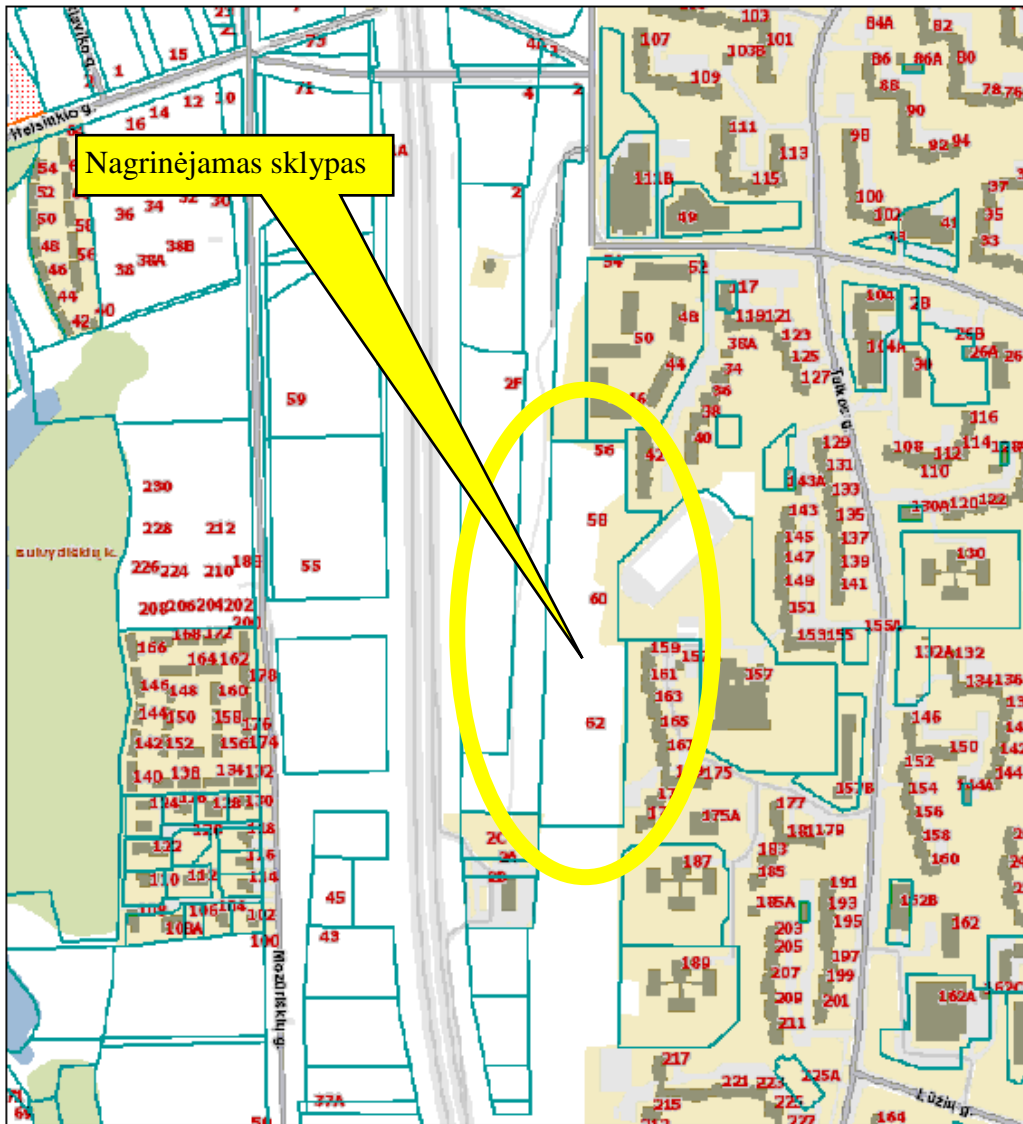
1.3 KOMPIUTERINĖS PROGRAMOS

- LibreCAD;
- Open Office;
- PDFsam.

	Lapas	Lapų	Laida
CL-TA-20-PP-AR	2	12	0

2 PAŽINTINIAI DUOMENYS

Nagrinėjamas sklypas kad. Nr.: 0101/0028:45, šiaurės vakarinėje Vilniaus miesto dalyje, Justiniškių seniūnijoje, šalia Vilniaus Vakarinio aplinkkelio.



1 pav. Statybos (objekto) vieta (regia.lt, 2023-06-21)

Planuojamoje vietovėje aplinkinė teritorija dalinai išvystyta.

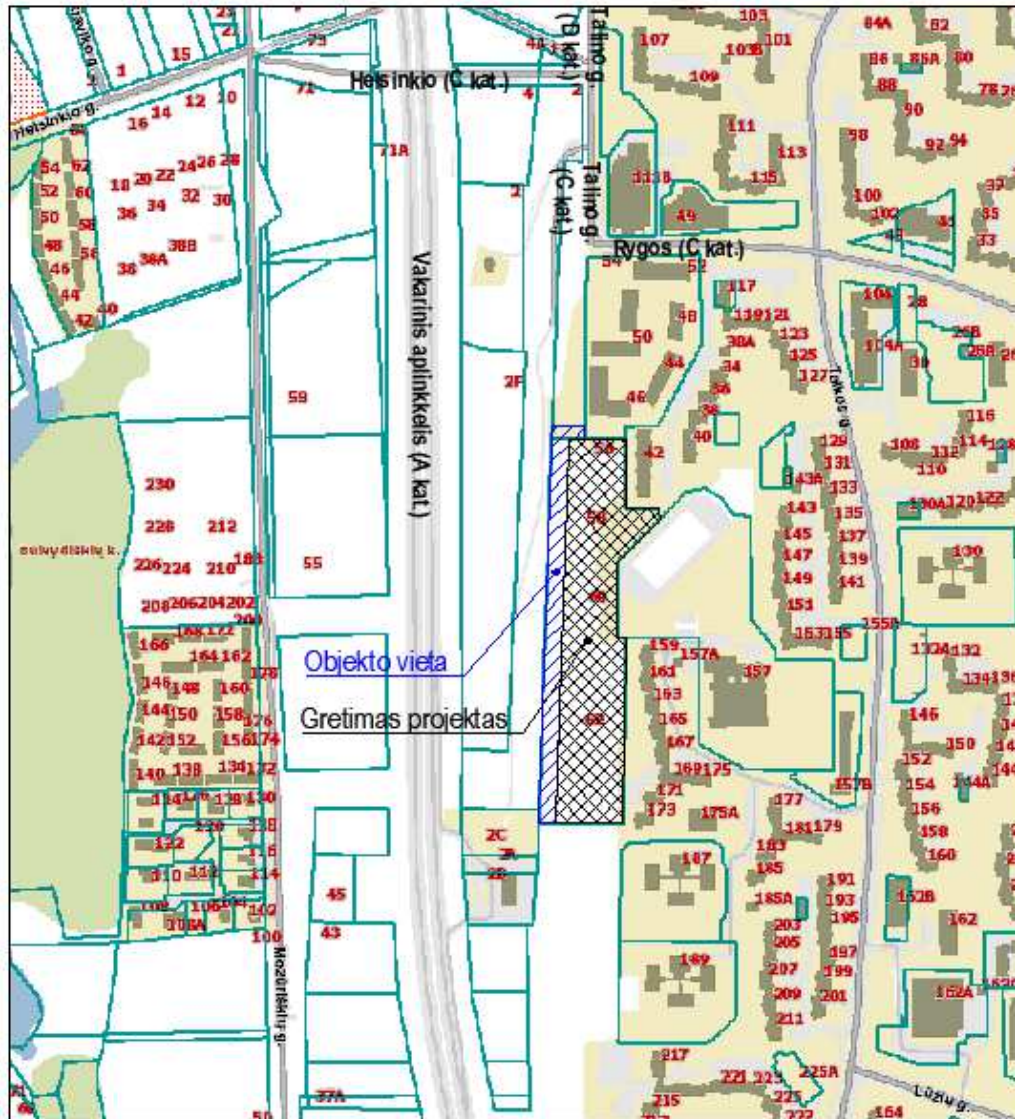
Sklypo šiaurinė pusė ribojasi su esamu privažiavimo keliu. Šiaurinė ir pietinė sklypo dalis ribojasi su esamų gyvenamųjų daugiabučių ir švietimo įstaigų teritorijomis. Pietinė sklypo dalis ribojasi su esama, savaiminiais želdiniais apaugusia, valstybine žeme. Sklypo vakarinėje dalyje (už 100 m) sutinkamas Vilniaus Vakarinis aplinkkelis. Tarp Vakarinio aplinkkelio ir planuojamo sklypo yra esamų suformuotų žemės sklypų, kurie šiuo metu nėra naudojami. Sklypo pietvakarinėje dalyje, prie aplinkkelio sutinkama esama degalinė, automobilių plovykla.

	Lapas	Lapų	Laida
CL-TA-20-PP-AR	3	12	0

2.1 STATYBOS VIETA IR JOS APIBŪDINIMAS

Rytinėje sklypo (kad. Nr.: 0101/0028:45) dalyje atskiru gretimų projektų „Daugiabučių gyvenamųjų namų Talino g. sklype kad. Nr. 0101/0028:45, Vilniuje, statybos projektas“ (projektuotojas: UAB „Cloud Architektai“, 2022 m.) yra suplanuoti gyvenamieji daugiabučiai pastatai su jų funkcionavimui reikalingais priklausiniais. Daugiabučių pastatų projektas yra gavęs statybą leidžiantį dokumentą.

Šiuo projektu vakarinėje sklypo (kad. Nr.: 0101/0028:45) dalyje planuojama susisiekimo infrastruktūra, kuri ateityje bus perduota Vilniaus miesto savivaldybei. Sklype planuojama apie 390 m ilgio Talino gatvės dalis.



2 pav. Statybos (objekto) vieta (regia.lt, 2023-06-21)

	Lapas	Lapų	Laida
CL-TA-20-PP-AR	4	12	0

Vadovaujantis Vilniaus miesto interaktyviu žemėlapiu, nagrinėjamoje teritorijoje sutinkamos šios gatvės:

- Vakarinis aplinkkelis (A kat.);
- Rygos g. (C kat.);
- Talino g. (C kat.);
- Helsinkio g. (C kat.);
- Talino g. (D kat.).



2 pav. Esamų ir perspektyvinių gatvių kategorijos pagal Vilniaus miesto interaktyvų žemėlapi (maps.vilnius.lt, 2023-06-19)

Įvertinus esamą aplinkinę susisiekimo infrastruktūrą, teritorijos detalų ir kitus teritorijų planavimo dokumentus, projektuojama Talino gatvės dalis (tęsiny) priskiriama D (pagalbinėms) kategorijos gatvėms.

1 lentelė. Pagrindinės susisiekimo linijų klasifikacijos ištrauka (STR 2.06.04:2014)

Grupės	Kategorijos	Indeksai	Pagrindinė paskirtis
Motorizuoto eismo	1.4. Pagalbinės gatvės	D	Lokalinės funkcinės ir kompozicinės ašys. Srautų paskirstymas į smulkias teritorijas, privažiavimai prie atskirų statinių ir kitų objektų.

	Lapas	Lapų	Laida
CL-TA-20-PP-AR	5	12	0

2.2 KLIMATO SĄLYGOS, RELJEFAS, INŽINERINIAI TINKLAI

Temperatūra: metinė vidutinė oro temperatūra Vilniaus mieste 6,7°. Minusinė oro temperatūra vyrauja nuo gruodžio iki kovo mėnesio imtinai. Vidutinė šilčiausio mėnesio oro temperatūra 17,2°, šalčiausio - 7,9°. Absoliutinis oro temperatūros maksimumas 35,4°. Absoliutinis oro temperatūros minimumas - 37,2°.

Krituliai: vidutinis kritulių kiekis Vilniaus mieste 664 mm. Daugiausiai kritulių iškrinta birželio, liepos ir rugpjūčio mėnesiais. Vadovaujantis STR 2.05.04:2003 „Poveikiai ir apkrovos“ 1 priedu, Vilniaus rajonas priskiriamas II sniego apkrovos rajonui su 1,6 kN/m² sniego antžemine apkrova, tenkančia 1 m² horizontalaus žemės paviršiaus.

Drėgnumas: santykinis metinis oro drėgnumas Vilniaus mieste 80%. Didžiausias oro drėgnumas nustatomas spalio - sausio mėnesiais. Metinis vidutinis vandens garų tamprumas (dalinis slėgis) 8,3 hPa. Vidutinis metinis drėgnumo deficitas 2,8 hPa. Didžiausias drėgnumo deficitas nustatomas gegužės- liepos mėnesiais.

Vėjai: vidutinis vėjo greitis Vilniaus mieste 3,6 m/s. Dažniausiai pučiantys vėjai žiemos mėnesiais yra pietų ir pietryčių kryptų, vasaros – vakarų ir šiaurės vakarų kryptų. Vadovaujantis STR 2.05.04:2003 „Poveikiai ir apkrovos“ 1 priedu, Vilniaus rajonas priskiriamas I vėjo apkrovos rajonui su 24 m/s vėjo greičio.

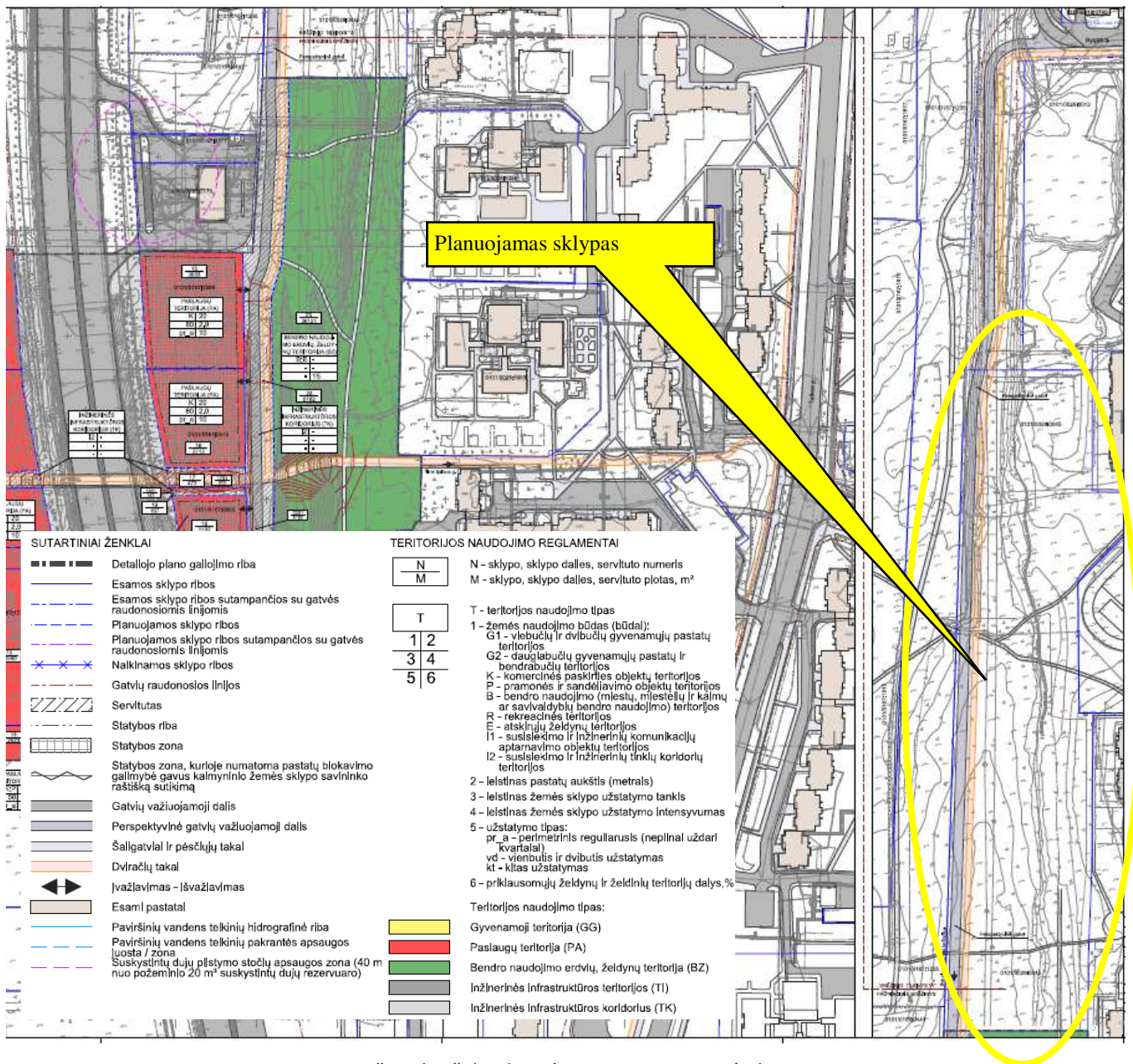
Reljefas: topografinės nuotraukos duomenimis planuojamos gatvės teritorijoje esamo paviršiaus altitudė kinta nuo 164,29 iki 173,65 m. Aukščių perkritis siekia 9,36 m. Sklypo vakarinėje dalyje yra esamas šlaitas, kuris pietų kryptimi nyksta ir pereina į tolygų sklypo žemėjimą. Planuojamas sklypas, aplinkinių teritorijų atžvilgiu, yra įduboje.

Inžineriniai tinklai: planuojamoje gatvės teritorijoje sutinkami esami lietaus nuotakyno, buitinių nuotekų vamzdiniai. Detaliau žiūrėti topografiniame plane.

	Lapas	Lapų	Laida
CL-TA-20-PP-AR	6	12	0

3 TERITORIJŲ PLANAVIMO DOKUMENTAI

Sklype planuojama susisiekimo infrastruktūra patenka į galiojančio detaliojo plano „Apie 15 ha teritorijos tarp Justiniškių gyvenamojo rajono ir Buivydiškių tvenkinių Justiniškių seniūnijoje detaliojo plano“ (Reg. Nr. T00084624) ribas.



3 pav. Ištrauka iš detaliojo (Reg. Nr. T00084624) plano

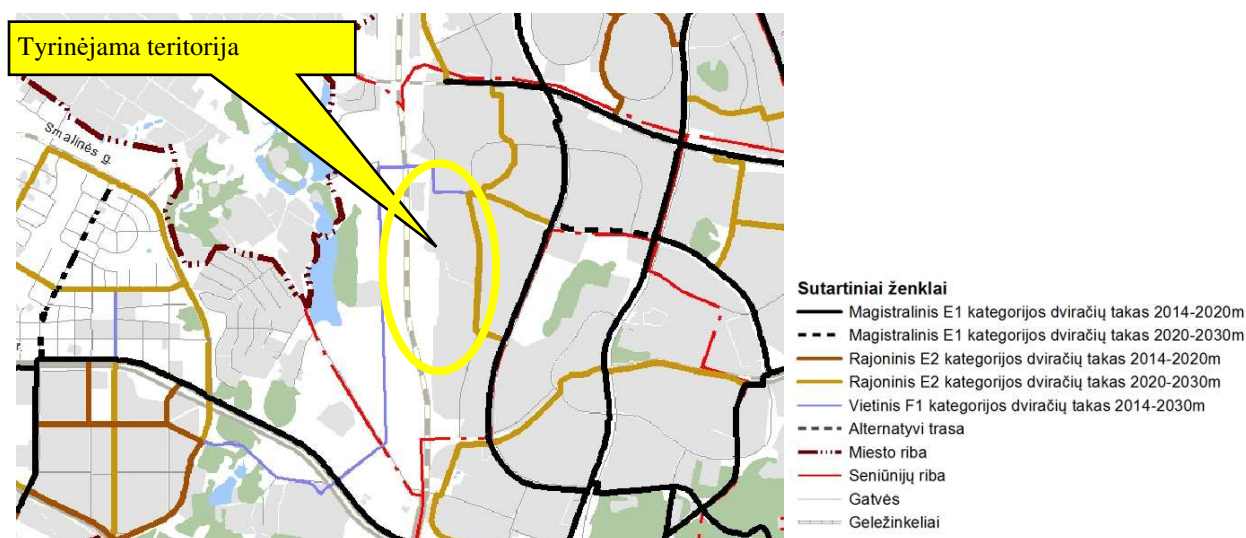
Šiuo detaliojuo planu buvo numatyta transporto jungtis, atsišakojanti nuo esamos Rygos gatvės. Perspektyvinė gatvė su pėsčiųjų ir dviračių takais užtikrina paslaugų teritorijų žemės sklypų, esančių tarp Vilniaus Vakarinio aplinkkelio ir Justiniškių mikrorajono, pasiekiamumą. Pagal detalųjį gatvės pabaigoje formuojamas akligatvis, o pėsčiųjų ir dviračių takas sujungiamas su perspektyvine pėsčiųjų ir dviračių jungtimi tarp Vilniaus Vakarinio aplinkkelio ir Taikos gatvės.

Įvertinus detalųjį planą, planuojamo Talino gatvės projekto sprendiniai neprieštaruoja detaliojo plano sprendiniams.

	Lapas	Lapų	Laida
CL-TA-20-PP-AR	7	12	0

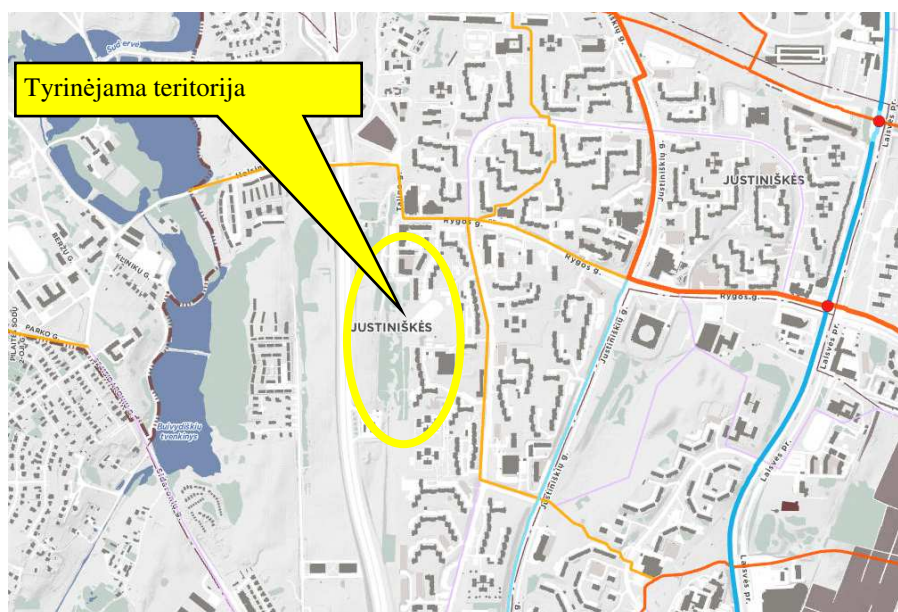
4 DVIRAČIŲ TAKŲ SPECIALUSIS PLANAS

Nagrinėjamoje teritorijoje, pagal Vilniaus miesto dviračių takų specialiojo plano sprendinius iki 2030 m., nėra numatytas dviračių takas.



4 pav. Dviračių takų tinklo infrastruktūros plėtros ir kategorijų iki 2030 m. brėžinio ištrauka iš Vilniaus miesto dviračių takų specialiojo plano

Pagal Vilniaus miesto dviračių trasų interaktyvų žemėlapi, nagrinėjamoje teritorijoje taip pat nėra numatytas dviračių takas.



5 pav. Dviračių takų sprendiniai pagal Vilniaus miesto interaktyvų žemėlapi (maps.vilnius.lt, 2023-06-19)

Įvertinus dviračių takų specialųjį planą, Vilniaus miesto interaktyvų žemėlapi, galiojantį detalųjį planą, planuojamos gatvės kategoriją, tvarkomoje teritorijoje nėra numatomas atskiras dviračių takas. Tvarkomoje teritorijoje dviračių eismas organizuojamas gatvės važiuojamojoje dalyje bendrame sraute su automobiliais ir pėsčiųjų takuose bendrame sraute su pėsčiaisiais.

CL-TA-20-PP-AR	Lapas	Lapų	Laida
	8	12	0

5 PAGRINDINIAI PROJEKTINIAI SPRENDINIAI

Projektiniai pasiūlymai parengti vadovaujantis Vilniaus miesto savivaldybės administracijos išduotomis prisijungimo prie susisiekimo komunikacijų sąlygomis Nr. 22/296 (2022-06-01), užsakovo pateikta užduotimi projektavimui, projektinių pasiūlymų rengimo užduotimi, Vilniaus miesto savivaldybės administracijos Infrastruktūros darbų priežiūros ir inžinerinių statinių projektų ir projektinių pasiūlymų vertinimo darbo grupės pastabomis, esama situacija.

Planuojami susisiekimo infrastruktūros sprendiniai yra parengti įvertinus esamas aplinkines teritorijas bei gretimo projekto „Daugiabučių gyvenamųjų namų Talino g. sklype kad. Nr. 0101/0028:45, Vilniuje, statybos projektas“ (projektuotojas: UAB „Cloud Architektai“, 2022 m.) sprendinius, kuriems yra gautas statybą leidžiantis dokumentas.

Vakarinėje sklypo dalyje projektuojamas Talino gatvės tęsinys. Planuojamos gatvės dalies parametrai parinkti įvertinus D gatvės kategorijai keliamus reikalavimus.

Šiaurinėje dalyje, už sklypo ribų, pertvarkoma esama eismo jungtis į kaimyninių daugiabučių sklypą. Esama gatvė keičia kryptį ir kaimyniniame sklype susijungia su esamu vidiniu pravažiuoju. Įvertinus detaliojo plano sprendinius, Talino gatvė pratęsiama į pietų pusę, o ties kaimyniniu sklypu formuojamas įvažiavimas į sklypą per įvažiavimo bortą.

Projektuojamos gatvės ašis parinkta įvertinus esamus ir suplanuotus aplinkinių teritorijų aukščius, numatomus aukščių perkryčio suvaldymo sprendinius.

Planuojama dviejų eismo juostų Talino gatvės dalis. Gatvėje numatomos bendro naudojimo automobilių stovėjimo vietos, pėsčiųjų takai, įvažiavimai į daugiabučių teritoriją, apželdinimo sprendiniai.

Šiuo metu, kol nėra vystomi gretimi kaimyniniai sklypai šalia Vakarinio aplinkkelio, Talino gatvė baigiasi akligatviu. Vėliau, plėtojant aplinkines teritorijas, pagal galiojantį detalųjį planą gatvės sprendiniai turi būti pratęsimi.

Projektuojama gatvė baigiasi akligatviu. Kol neišvystytos aplinkinės teritorijos, ja dažniausiai naudosis šio sklypo daugiabučių vairuotojai. Atsiradus poreikiui apsisukti, lengvieji automobiliai apsisukimui galės išnaudoti projektuojamų įvažiavimų erdves.

5.1 NUŽYMĖJIMAS

Nužymėjimas atliktas koordinatėmis (koordinatinių sistemoje LKS-94) arba nurodant atstumus nuo kitų koordinatėmis nužymėtų ar esamų objektų.

5.2 AUKŠČIAI

Vakarinėje sklypo dalyje planuojama susisiekimo infrastruktūra. Projektuojamos gatvės šiaurinėje dalyje yra esamas šlaitas, kuris leidžiantis į pietus išnyksta ir toliau teritorija tolygiai leidžiasi pietryčių kryptimi. Esamo šlaito apačia patenka į planuojamos Talino gatvės sprendinius, o šlaito viršus patenka į kaimyninio sklypo ribas. Esamas aukščių perkrytis tarp šlaito viršaus ir apačios siekia iki 9,36 m.

Planuojamos gatvės išilginis profilis parinktas įvertinus gretimo daugiabučių projekto sprendinius bei esamus gatvės aukščius. Dėl aukščių skirtumo tarp kaimyninio sklypo ir projektuojamos gatvės važiuojamosios dalies numatoma šlaitų tvirtinimo sistema. Projektuojami aukščiai bei šlaitų tvirtinimo sprendiniai bus tikslinami techninio projekto metu.

Gatvėje įvažiavimai iškeliami į pėsčiųjų tako lygį per užapvalintą įvažiavimo bortą.

	Lapas	Lapų	Laida
CL-TA-20-PP-AR	9	12	0

5.3 SKERSINIO PROFILIO ELEMENTAI

Pagrindiniai Talino gatvės dalies techniniai parametrai:

- eismo juostų skaičius – 2;
- eismo juostos plotis – 2,75 m;
- važiuojamosios dalies plotis – 5,50 m;
- automobilių stovėjimo vietos plotis – 2,00 m;
- automobilių stovėjimo vietos ilgis – 6,00 m;
- pėsčiųjų tako plotis – 1,50 m; 2,25 m;
- želdinių juostos (tarp važiuojamosios dalies ir pėsčiųjų tako) plotis – nuo 1,50 iki 2,75 m.

5.4 DANGOS

Projektuojamos dangos parinktos pagal STR 2.06.04:2014 „Gatvės ir vietinės reikšmės keliai. Bendrieji reikalavimai“ 15 lentelę, „Automobilių kelių standartizuotų dangų konstrukcijų projektavimo taisyklės KPT SDK 19 (5, 9, 13 lenteles).

Pagal reglamentuose išdėstytus reikalavimus:

- Gatvės važiuojamajai daliai parinkta asfalto danga;
- Automobilių stovėjimo vietoms parinkta betono trinkelė danga;
- Įvažiavimams į gretimas teritorijas, sklypus parinkta betono trinkelė danga;
- Pėsčiųjų takui parinkta betono plytelė danga;
- Gaisriniam pravažiavimui parinkta plastikinio korio, užpildyto juodžemiu, danga.

Taktiliniai indikatoriai parinkti iš geltonos spalvos betoninių trinkelė.

Dangos, medžiagiškumas, spalva, forma, klojimo raštas ir kt. bus tikslinami techninio projekto metu.

5.5 PROJEKTO SPRENDINIŲ PRITAIKYMAS ŽMONĖMS SU NEGALIA

Projekte priimti sprendiniai pritaikyti žmonėms su negalia vadovaujantis STR 2.03.01:2019 „Statinių prieinamumas“, „Susisiekimo pėsčiomis projektų Vilniaus miesto savivaldybėje rengimo ir įgyvendinimo rekomendacijos“. Atsižvelgus į planuojamą situaciją, kai silpnaregis (ar neregys) gali vadovautis aplinkos elementais (vejos borteliu), tvarkomoje teritorijoje numatomi daliniai taktilinių indikatorių sprendiniai.

Važiuojamosios dalies ir šaligatvių sankirtoje įrengiamos nuožulnos (rampos), skirtos žmonėms su negalia, pėstiesiems, vežimėliams bei dviračiams. Jos įrengiamos šaligatvio pločio, žeminant gatvės bortą iki važiuojamosios dangos lygio. Išilginis nuolydis turi būti ne didesnis kaip 1:20 (5 %).

Tvarkomoje teritorijoje įvažiavimai iškeliami į pėsčiųjų takų lygį per įvažiavimo bortelį.

Taktilinių indikatorių sprendiniai bus tikslinami techninio projekto metu.

	Lapas	Lapų	Laida
CL-TA-20-PP-AR	10	12	0

5.6 EISMO ORGANIZAVIMAS

Tvarkomoje teritorijoje yra numatomas naujas važiuojamosios dalies horizontalusis dangos ženklimas.

Dangos horizontalus ženklimas atliekamas pagal „Kelių horizontaliojo ženklavimo taisyklės“ (patvirtintos Lietuvos Respublikos susisiekimo ministro 2012m. sausio 31 d. Įsakymu Nr. 3-82). Ženklavimo medžiaga – kelio dažai. Ženklavimui naudojama medžiaga turi būti atspari klimato poveikiui ir cheminiams junginiams, naudojamiems kelių priežiūrai, taip pat turi atspindėti šviesą. Techninių reikalavimų aprašas: TRA ŽM 12, įrengimo taisyklės JT ŽM 12.

Techninio projekto metu bus tikslinami horizontaliojo dangos ženklavimo sprendiniai.

5.7 LIETAUS SURINKIMAS, APŠVIETIMAS

Planuojamoje gatvėje paviršines lietaus nuotekas numatoma surinkti į lietaus surinkimo šulinėlius.

Tvarkomoje teritorijoje numatoma apšviesti gatvę, automobilių stovėjimo vietas bei pėsčiųjų takus. Apšvietimo atramas numatoma įrengti želdinių zonose.

Planuojamos gatvės lietaus surinkimo, apšvietimo sprendiniai sprendžiami techninio projekto metu.

5.8 ŽELDINIMO SPRENDINIAI

Esami želdiniai taksuojami, ir vertinami remiantis Želdynų ir želdinių inventorizavimo ir apskaitos taisyklėmis (Lietuvos Respublikos aplinkos ministro 2008 m. sausio 8 d. įsakymas Nr. D1-5 „Dėl Želdynų ir želdinių inventorizavimo ir apskaitos taisyklių patvirtinimo“), pateikiama inventorizacijos kortelė, želdinių vertinimo metodika ir esamų želdinių planas (Žr. brėžinius).

Sklype vyraujančios medžių rūšys – uosiai (*Fraxinus*), drebulės (*Populus tremula*), beržai (*Betula*), pušys (*Pinus sylvestris*), ažuolai (*Quercus*), eglė (*Picea*). Rytinėje sklypo pusėje esantys želdiniai išsaugomi ir menkiaverčiai želdiniai sutvarkomi. Teritorijoje kertami menkaverčiai želdiniai kompensuojami papildomai numatomais naujais želdiniais. Numatant medžių (išskyrus uosialapius klevus) kirtimą, taikomas adekvatus kompensavimas (kertamo medžio diametras kompensuojamas tokia pat sodinamų medžių diametrų suma).

Projektuojamos talino gatvės žaliosiose zonose rekomenduojamos Lietuvos klimato sąlygoms. tinkančios dekoratyvios, prisitaikę augti nederlingų gruntų sąlygomis bei pritraukiančios gyvūniją augalų rūšys. Numatomos sodinti mažalapės liepos (*Tilia cordata*) ir karpotasis beržas (*Betula pendula*).

Vietose kur teritorijos reljefas keičiasi formuojami 2,65-4,09m aukščio šlaitai. Jiems sustiprinti naudojama šlaitų tvirtinimo sistema, kuri bus detalizuojama techninio projekto metu.

	Lapas	Lapų	Laida
CL-TA-20-PP-AR	11	12	0

6 BENDRIEJI STATINIŲ RODIKLIAI

Pavadinimas	Mato vienetas	Kiekis	Pastabos
III SUSISIEKIMO KOMUNIKACIJOS			
3. GATVĖS			
3.1. <i>Talino gatvė</i>			
3.1.1 Kategorija	D		<i>nauja statyba, neypatingasis statinys</i>
3.1.2. Ilgis	km	0,390	
3.1.3. Važiuojamosios dalies plotis	m	5,50	
3.1.4. Eismo juostų skaičius	vnt	2	
3.1.5. Eismo juostos plotis	m	2,75	
3.2. <i>Pėsčiųjų takas</i>			
3.2.1. Kategorija	F		<i>nauja statyba, I gr. nesudėtingasis statinys</i>
3.2.2. Ilgis	km	0,390	
3.2.3. Tako plotis	m	2,25	
3.2.4. Tako eismo juostų skaičius	vnt	3	
3.2.5. Tako eismo juostos plotis	m	0,75	

Bendrieji statinių rodikliai bus tikslinami techninio projekto metu.

CL-TA-20-PP-AR	Lapas	Lapų	Laida
	12	12	0

VILNIAUS MIESTO SAVIVALDYBĖS ADMINISTRACIJA

Išduodamos pagal pateiktą statytojo (užsakovo) prašymą 2022-05-26 Nr. E348-739/22(2.9.4.9E-INF)

PRISIJUNGIMO PRIE SUSISIEKIMO KOMUNIKACIJŲ SĄLYGOS

2022-06-01 Nr. 22/296

Projekto pavadinimas Talino gatvės atkarpos tęsinio patenkančio į žemės sklypą (kadastro Nr. 0101/0028:45) Vilnius, statybos projektas

Statytojas (užsakovas) UAB „Teratus“

Susisiekimo komunikacijų sąlygos

Žemės sklypo eismo jungtį įjungti į privažiavimo kelią, esantį sklypo šiaurinėje pusėje.

Projektuojamos susisiekimo ir inžinerinės infrastruktūros parametrai ir medžiagiškumas nustatomi ir tvirtinami Inžinerinių statinių projektų ir projektinių pasiūlymų vertinimo darbo grupėje.

Savivaldybės vyriausiasis inžinierius (vyriausias patarėjas)

Anton Nikitin

INFORMACIJA STATYTOJUI: Vilniaus m. savivaldybės administracijos direktoriaus 2022-05-09 įsakymu Nr. 30/1315/22 yra patvirtintas Vilniaus miesto gatvių infrastruktūros standartas <https://gatviustandartas.vilnius.lt/>

Marija Joteikienė, tel. (8 5) 211 2521, el. paštas marija.joteikiene@vilnius.lt

DETALŪS METADUOMENYS

Dokumento sudarytojas (-ai)	Vilniaus miesto savivaldybė 188710061, Konstitucijos pr. 3, LT-09601, Vilnius
Dokumento pavadinimas (antraštė)	PRISIJUNGIMO PRIE SUSISIEKIMO KOMUNIKACIJŲ SĄLYGOS
Dokumento registracijos data ir numeris	2022-06-03 Nr. A51-79058/22(2.9.4.9E-INF)
Dokumento gavimo data ir dokumento gavimo registracijos numeris	–
Dokumento specifikacijos identifikavimo žymuo	ADOC-V1.0
Parašo paskirtis	Pasirašymas
Parašą sukūrusio asmens vardas, pavardė ir pareigos	Anton Nikitin, Vilniaus miesto savivaldybės administracijos vyriausiasis inžinierius (vyriausiasis patarėjas), Administracijos direktorius
Sertifikatas išduotas	ANTON NIKITIN LT
Parašo sukūrimo data ir laikas	2022-06-03 12:05:07 (GMT+03:00)
Parašo formatas	XAdES-T
Laiko žymoje nurodytas laikas	2022-06-03 12:05:20 (GMT+03:00)
Informacija apie sertifikavimo paslaugų teikėją	EID-SK 2016, AS Sertifitseerimiskeskus EE
Sertifikato galiojimo laikas	2018-07-04 12:02:29 – 2023-07-03 23:59:59
Informacija apie būdus, naudotus metaduomenų vientisumui užtikrinti	"Registravimas" paskirties metaduomenų vientisumas užtikrintas naudojant "RCSC IssuingCA, VI Registru centras - i.k. 124110246 LT" išduotą sertifikatą "Dokumentų valdymo sistema Avilys, Vilniaus miesto savivaldybės administracija, į.k. 188710061 LT", sertifikatas galioja nuo 2021-12-20 09:38:49 iki 2024-12-19 09:38:49
Pagrindinio dokumento priedų skaičius	–
Pagrindinio dokumento priedamų dokumentų skaičius	–
Priedamo dokumento sudarytojas (-ai)	–
Priedamo dokumento pavadinimas (antraštė)	–
Priedamo dokumento registracijos data ir numeris	–
Programinės įrangos, kuria naudojantis sudarytas elektroninis dokumentas, pavadinimas	Dokumentų valdymo sistema „Avilys“, versija 3.5.60
Informacija apie elektroninio dokumento ir elektroninio (-ių) parašo (-ų) tikrinimą (tikrinimo data)	Atitinka specifikacijos keliamus reikalavimus. Visi dokumente esantys elektroniniai parašai galioja (2022-06-03 12:12:28)
Paieškos nuoroda	–
Papildomi metaduomenys	Nuorašą suformavo 2022-06-03 12:12:28 Dokumentų valdymo sistema „Avilys“



VILNIAUS MIESTO SAVIVALDYBĖS ADMINISTRACIJA

**INŽINERINIŲ STATINIŲ PROJEKTŲ IR PROJEKTINIŲ PASIŪLYMŲ VERTINIMO
DARBO GRUPĖS
PASITARIMO PROTOKOLO IŠRAŠAS**

2023-06-06 Nr.A16-865/23(2.1.76E-INF)

4.SVARSTYTA. Dėl „Talino gatvės atkarpos tęsinio patenkančio į žemės sklypą (kadastro nr. 0101/0028:45) Vilnius, statybos projektas“ projektinių pasiūlymų.

NUTARTA.

4.1. Pritarti projektinių pasiūlymų sprendinių viešinimui, atsižvelgus į pastabą svarstyti galimybę automobilių stovėjimų vietas numatyti pėsčiųjų šaligatvio pusėje

Pasitarimo pirmininkas

Robert Markovski

Pasitarimo sekretorė

Danguolė Emilija Baleišytė

Išrašas tikras

DETALŪS METADUOMENYS

Dokumento sudarytojas (-ai)	Vilniaus miesto savivaldybė 188710061, Konstitucijos pr. 3, LT-09601, Vilnius
Dokumento pavadinimas (antraštė)	DĖL 2023-06-06 PROTOKOLO Nr.A16-865/23(2.1.76E-INF) IŠRAŠO PATEIKIMO
Dokumento registracijos data ir numeris	2023-06-05 Nr. A51-95185/23(3.3.2.26E-INF)
Dokumento gavimo data ir dokumento gavimo registracijos numeris	–
Dokumento specifikacijos identifikavimo žymuo	ADOC-V1.0
Parašo paskirtis	Pasirašymas
Parašą sukūrusio asmens vardas, pavardė ir pareigos	Danguolė Baleišytė, Projektavimo poskyrio vyriausioji specialistė, Infrastruktūros skyrius
Sertifikatas išduotas	DANGUOLĖ EMILIJA BALEIŠYTĖ LT
Parašo sukūrimo data ir laikas	2023-06-05 08:22:04 (GMT+03:00)
Parašo formatas	XAdES-T
Laiko žymoje nurodytas laikas	2023-06-05 08:22:17 (GMT+03:00)
Informacija apie sertifikavimo paslaugų teikėją	EID-SK 2016, AS Sertifitseerimiskeskus EE
Sertifikato galiojimo laikas	2022-02-04 15:06:32 – 2025-02-04 15:06:32
Informacija apie būdus, naudotus metaduomenų vientisumui užtikrinti	"Registravimas" paskirties metaduomenų vientisumas užtikrintas naudojant "RCSC IssuingCA, VI Registru centras - i.k. 124110246 LT" išduotą sertifikatą "Dokumentų valdymo sistema Avilys, Vilniaus miesto savivaldybės administracija, į.k. 188710061 LT", sertifikatas galioja nuo 2021-12-20 09:38:49 iki 2024-12-19 09:38:49
Pagrindinio dokumento priedų skaičius	–
Pagrindinio dokumento priedamų dokumentų skaičius	–
Priedamo dokumento sudarytojas (-ai)	–
Priedamo dokumento pavadinimas (antraštė)	–
Priedamo dokumento registracijos data ir numeris	–
Programinės įrangos, kuria naudojantis sudarytas elektroninis dokumentas, pavadinimas	Dokumentų valdymo sistema „Avilys“, versija 3.5.72
Informacija apie elektroninio dokumento ir elektroninio (-ių) parašo (-ų) tikrinimą (tikrinimo data)	Atitinka specifikacijos keliamus reikalavimus. Visi dokumente esantys elektroniniai parašai galioja (2023-06-05 08:22:30)
Paieškos nuoroda	–
Papildomi metaduomenys	Nuorašą suformavo 2023-06-05 08:22:30 Dokumentų valdymo sistema „Avilys“



VILNIAUS MIESTO SAVIVALDYBĖS ADMINISTRACIJA

PRITARIU
Infrastruktūros skyriaus
Vedėjas
Ilja Karužis

INŽINERINIO STATINIO PROJEKTINIŲ PASIŪLYMŲ RENGIMO UŽDUOTIS

20__ m. _____ d. Nr. A358- /23 (2.9.4.5E-INF)

Eil. nr.	Pavadinimas	Reikalavimai
I. Bendra informacija apie projektą		
1.	Projekto pavadinimas (STR 1.04.04:2017 „Statinio projektavimas, projekto ekspertizė“ papunktis 6.8.)	<i>Talino gatvės dalies sklype kadastro Nr. 0101/0028:45, Vilnius, statybos projektas</i>
2.	Statytojas	<i>Vilniaus miesto savivaldybė, El.paštas: savivaldybe@vilnius.lt.</i>
3.	Užsakovas	
4.	Projektuotojas	<i>UAB "CLOUD ARCHITEKTAI" UAB "VIA PROJECTA" El.paštas: audrius@viaprojecta.lt</i>
5.	Pagrindinė statinio naudojimo paskirtis (pagal STR 1.01.03:2017 „Statinių klasifikavimas“)	<i>Inžineriniai statiniai: susisiekiimo komunikacijos, inžineriniai tinklai.</i>
6.	Projektinių pasiūlymų rengimo tikslas	<i>Informuoti visuomenę apie visuomenei svarbaus statinio projektavimą pagal statybos techninio reglamento STR 1.04.04:2017 „Statinio projektavimas, projekto ekspertizė“</i>
7.	Statinio (-ių) ar statinių grupės kategorija (pagal STR 1.01.03:2017 „Statinių klasifikavimas“)	<i>- ypatingasis statinys.</i>
8.	Kita informacija (kultūros paveldo, saugomos teritorijos)	-
9.	Esamos statinio konstrukcijos, jų funkcinė paskirtis.	-
II. Projektinių pasiūlymų apimtis ir statytojo pateikiami duomenys		
10.	Projektinių pasiūlymų apimtis	<i>- aiškinamasis raštas; - teritorijų planavimo dokumento sprendiniai, susijusieji su rengiamu projektu, nagrinėjama teritorija (jei yra</i>

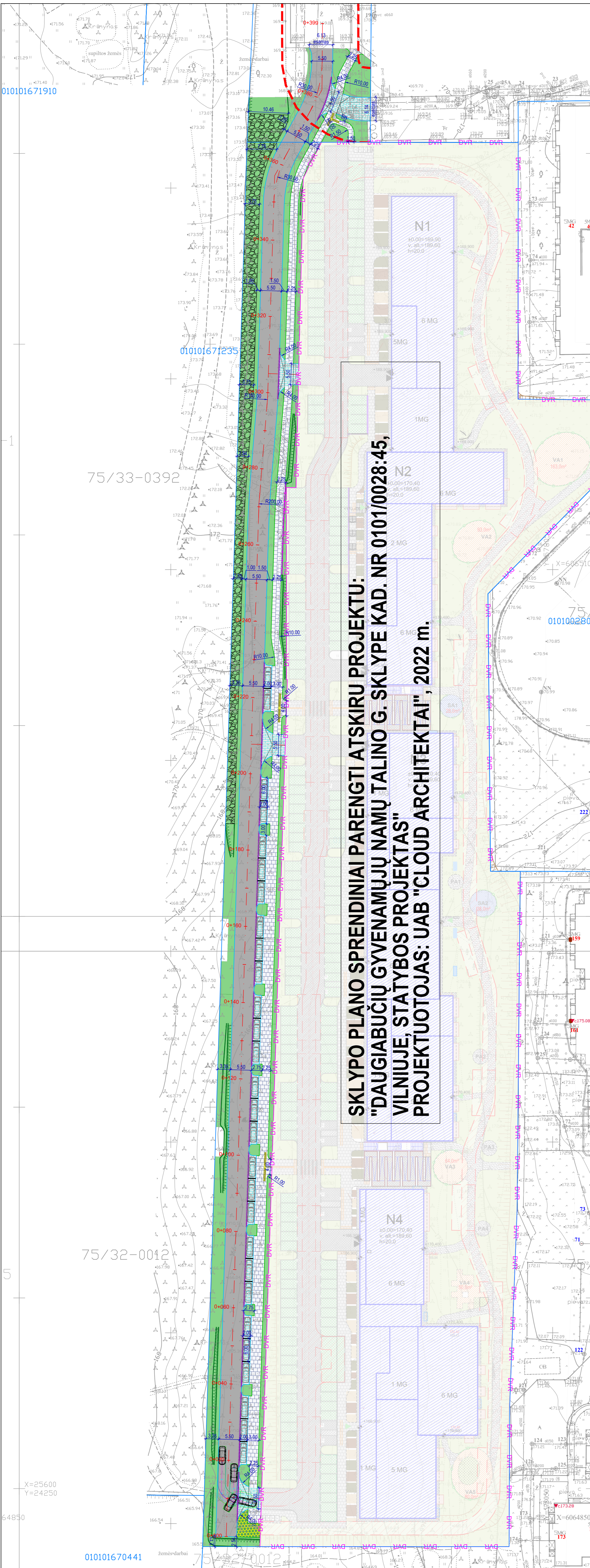
		<p>parengti);</p> <ul style="list-style-type: none"> - triukšmo / oro taršos skaičiavimai (kai privaloma pagal teisės aktus); - duomenys apie esamą ir perspektyvinį eismo intensyvumą (dviračiai, pėstieji, automobiliai); - dangų planas, rodyti aiškiai sklypų ribas, gatvės/ių raudonųjų linijų ribas (neryškiais sluoksniais rodyti gretiminių teritorijų užstatymą, sprendinius, jungtis, esamus ir planuojamus želdinius, kitą); - skersiniai profiliai (pjūviuose rodyti visus gatvės elementus, tame tarpe gatvės RL, sklypų ribas, esamus ir planuojamus želdinius); - apšvietimo pasiūlymai; - lietaus surinkimo ir nuvedimo pasiūlymai (pasiūlyti tvarius lietaus vandens surinkimo ir kitus tvarią aplinką formuojančius sprendinius panaudojant susiklosčiusios gamtinės situacijos potencialą); - esamų medžių inventorizacija ir esamų gamtos elementų vertinimas; - apželdinimo pasiūlymai <p>(Nauji projektuojami želdiniai ir medžiai turi būti pažymėti sutartiniais ženklais, kurie žymėjimu skiriasi nuo esamų paliekamų želdinių žymėjimo. Parenkamos aplinkai būdingos ir/arba vietinės, nesudėtingai prižiūrimos, įvairios augalų rūšys).</p>
11.	Pateikiami dokumentai, nurodomi projektinių pasiūlymų rengimo dokumentams taikomi teisės aktai.	<ul style="list-style-type: none"> - Teritorijų planavimo dokumentai (tpdr.lt; zpdri.lt; interaktyvūs žemėlapiai); - Prisijungimo prie susisiekimo komunikacijų sąlygos 2022- 06-01 Nr. 22/296; - Statybą reglamentuojantys teisės aktai; - Vilniaus m. savivaldybės administracijos direktoriaus 2022-05- 09 įsakymu Nr. 30-1315/22 patvirtintu Vilniaus miesto gatvių infrastruktūros standartu (https://gatviustandartas.vilnius.lt/); - Vilniaus miesto savivaldybės administracijos direktoriaus 2018 m. gruodžio 17 d. įsakymu Nr. 30-3844/1892.1.1E-TD20 patvirtintos Susisiekimo pėsčiomis projektų Vilniaus miesto savivaldybėje rengimo ir įgyvendinimo rekomendacijos https://vilnius.lt/lt/savivaldybe/miesto-ukis-ir-transportas/susisiekimo-pesciomis-projektu-rekomendacijos/; - Vilniaus miesto savivaldybės administracijos direktoriaus 2009-10-15 patvirtintu įsakymu Nr. 30-1783 „Techninių eismo reguliavimo priemonių įrengimo ir jų priežiūros Vilniaus mieste aprašas - Grafinis/informacinis medžių žymėjimas plane ir medžių inventorizacijos lentelės sudėtis Vilniaus miesto savivaldybė - Želdynai (vilnius.lt) - Lietuvos Respublikos aplinkos ministro 2007 m. gruodžio 29 d. įsakymu Nr. D1-717Lietuvos Respublikos aplinkos ministro 2016 m. rugpjūčio 24 d. Nr. D1-565 redakcija „Medžių ir krūmų veisimo, vejų ir gėlynų įrengimo taisyklės“

		- „Želdinių apsaugos, vykdant statybos darbus, taisyklės“, patvirtintos LR aplinkos ministro 2010-03-15 įsakymu Nr. D1-193.
	III. Reikalavimai projektiniams pasiūlymams	
12	Esminiai funkciniai (paskirties) reikalavimai statiniui	- <i>Sprendiniai turi atitikti Prisijungimo prie susisiekimo komunikacijų Nr. 22/296 ir susisiekimo komunikacijų statybą reglamentuojančių teisės aktų reikalavimus.</i>
13	Reikalavimai architektūros (estetinius aplinkai, kraštovaizdžiui)	-
14	Nurodymai sprendinių derinimui, jų pritarimui	- <i>Projektinius pasiūlymus derinti su Infrastruktūros darbų priežiūros ir inžinerinių statinių projektų ir projektinių pasiūlymų vertinimo darbo grupe.</i>
15	Nurodymai projektinių pasiūlymų vaizdinės informacijos parengimui	-
16	Reikalavimai projekto rengimo dokumentų kalbai (-oms).	<i>Lietuvių k.</i>
17	Reikalavimai projekto rengimo dokumentų įforminimui, sudėčiai ir pan.	- <i>dokumentai pateikiami elektronine forma, pdf formatu pasirašyti el. parašu, 1 vnt. skaitmeninėje laikmenoje (Kiekvienos rinkmenos (failo) minimalus raiškos reikalavimas – 200 dpi, maksimalus dydis – 30 MB).</i>
	IV. Projektuotojo autorines teises ir galimi projekto keitimai	
18	<i>Projektuotojas turi jo parengtų projektinių pasiūlymų autorines teises. Statytojas be projektuotojo sutikimo projekto kopijas gali naudoti tik tam tikslui, kuriam skirtas Projektas.</i>	

Pastaba: užduotį, reg. Nr. A358-77/23(2.9.4.5E-INF), laikyti negaliojančia.

DETALŪS METADUOMENYS

Dokumento sudarytojas (-ai)	Vilniaus miesto savivaldybė 188710061, Konstitucijos pr. 3, LT-09601, Vilnius
Dokumento pavadinimas (antraštė)	PROJEKTINIŲ PASIŪLYMŲ UŽDUOTIS Talino gatvės dalies sklype kadastro Nr. 0101/0028:45, Vilnius, statybos projektas
Dokumento registracijos data ir numeris	2023-09-01 Nr. A358-92/23(2.9.4.5E-INF)
Dokumento gavimo data ir dokumento gavimo registracijos numeris	–
Dokumento specifikacijos identifikavimo žymuo	ADOC-V1.0
Parašo paskirtis	Pasirašymas
Parašą sukūrusio asmens vardas, pavardė ir pareigos	Ilja Karužis, Infrastruktūros skyriaus vedėjas, Infrastruktūros skyrius
Sertifikatas išduotas	ILJA KARUŽIS LT
Parašo sukūrimo data ir laikas	2023-09-01 08:36:29 (GMT+03:00)
Parašo formatas	XAdES-T
Laiko žymoje nurodytas laikas	2023-09-01 08:36:42 (GMT+03:00)
Informacija apie sertifikavimo paslaugų teikėją	EID-SK 2016, AS Sertifitseerimiskeskus EE
Sertifikato galiojimo laikas	2020-02-01 15:31:22 – 2025-01-30 23:59:59
Informacija apie būdus, naudotus metaduomenų vientisumui užtikrinti	"Registravimas" paskirties metaduomenų vientisumas užtikrintas naudojant "RCSC IssuingCA, VI Registru centras - i.k. 124110246 LT" išduotą sertifikatą "Dokumentų valdymo sistema Avilys, Vilniaus miesto savivaldybės administracija, į.k. 188710061 LT", sertifikatas galioja nuo 2021-12-20 09:38:49 iki 2024-12-19 09:38:49
Pagrindinio dokumento priedų skaičius	–
Pagrindinio dokumento priedamų dokumentų skaičius	–
Priedamo dokumento sudarytojas (-ai)	–
Priedamo dokumento pavadinimas (antraštė)	–
Priedamo dokumento registracijos data ir numeris	–
Programinės įrangos, kuria naudojantis sudarytas elektroninis dokumentas, pavadinimas	Dokumentų valdymo sistema „Avilys“, versija 3.5.72
Informacija apie elektroninio dokumento ir elektroninio (-ių) parašo (-ų) tikrinimą (tikrinimo data)	Atitinka specifikacijos keliamus reikalavimus. Visi dokumente esantys elektroniniai parašai galioja (2023-09-01 08:42:02)
Paieškos nuoroda	–
Papildomi metaduomenys	Nuorašą suformavo 2023-09-01 08:42:03 Dokumentų valdymo sistema „Avilys“



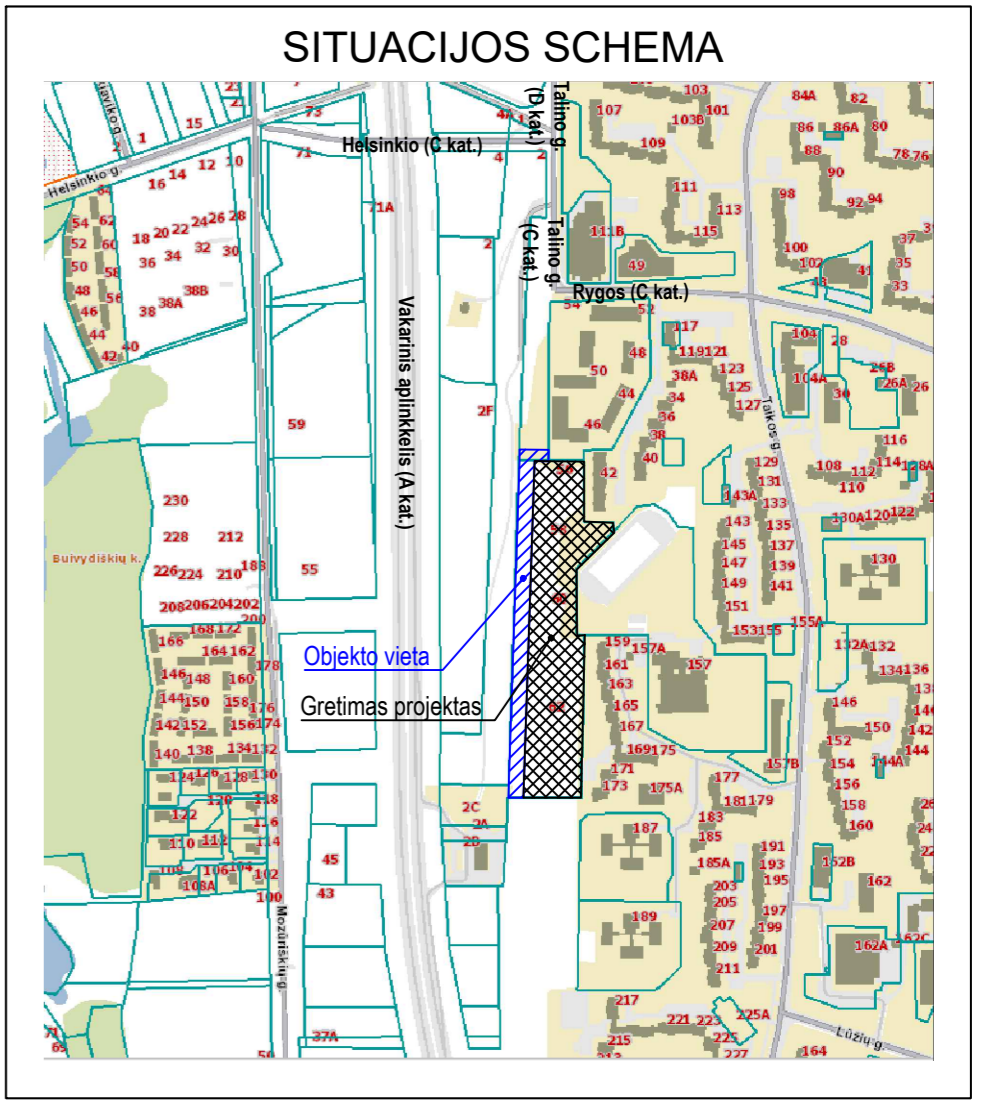
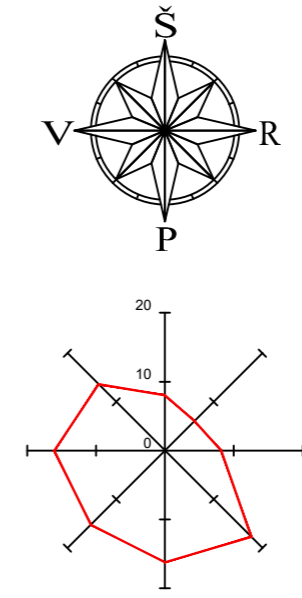
010101671235

75/33-0392

**SKLYPO PLANO SPRENDINIAI PARENGTI ATSKIRU PROJEKTU:
"DAUGIABUČIŲ GYVENAMŲJŲ NAMŲ TALINO G. SKLYPE KAD. NR 0101/0028:45,
VILNIUJE, STATYBOS PROJEKTAS"
PROJEKTUOTOJAS: UAB "CLOUD ARCHITEKTAI", 2022 m.**

75/32-0012

010101670441



PROJEKTUOJAMOS DANGOS

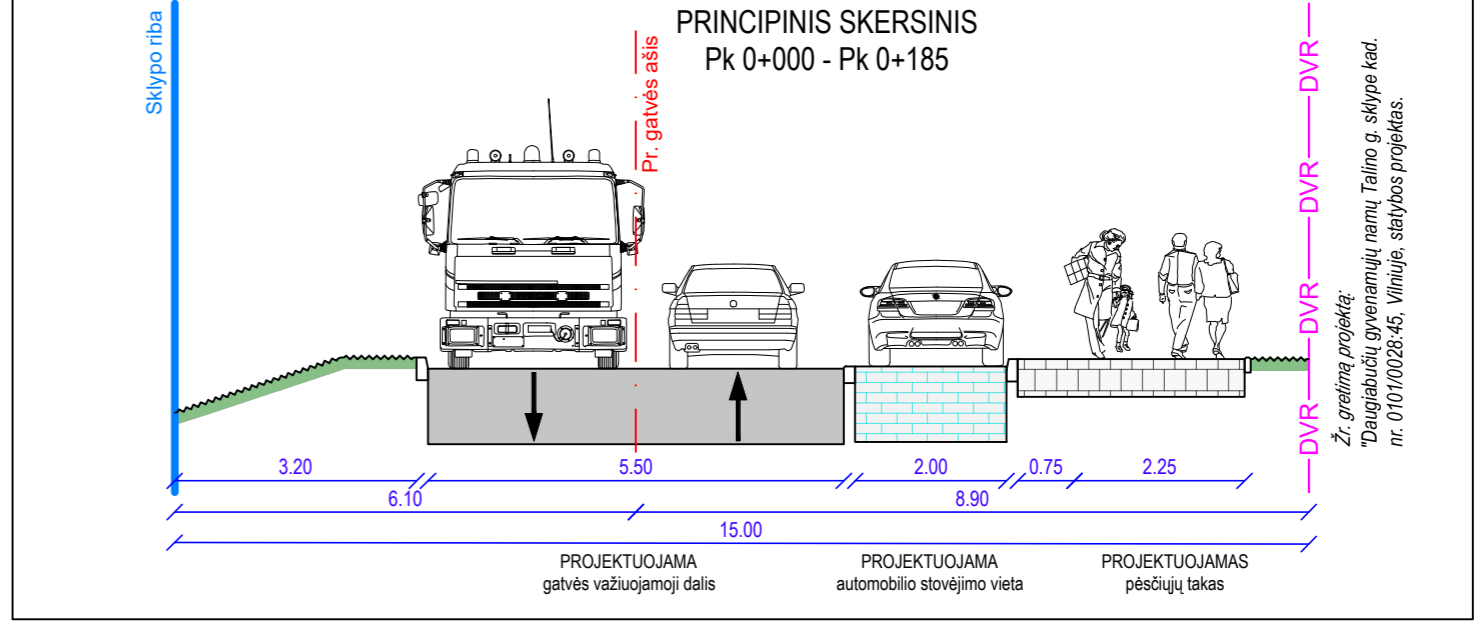
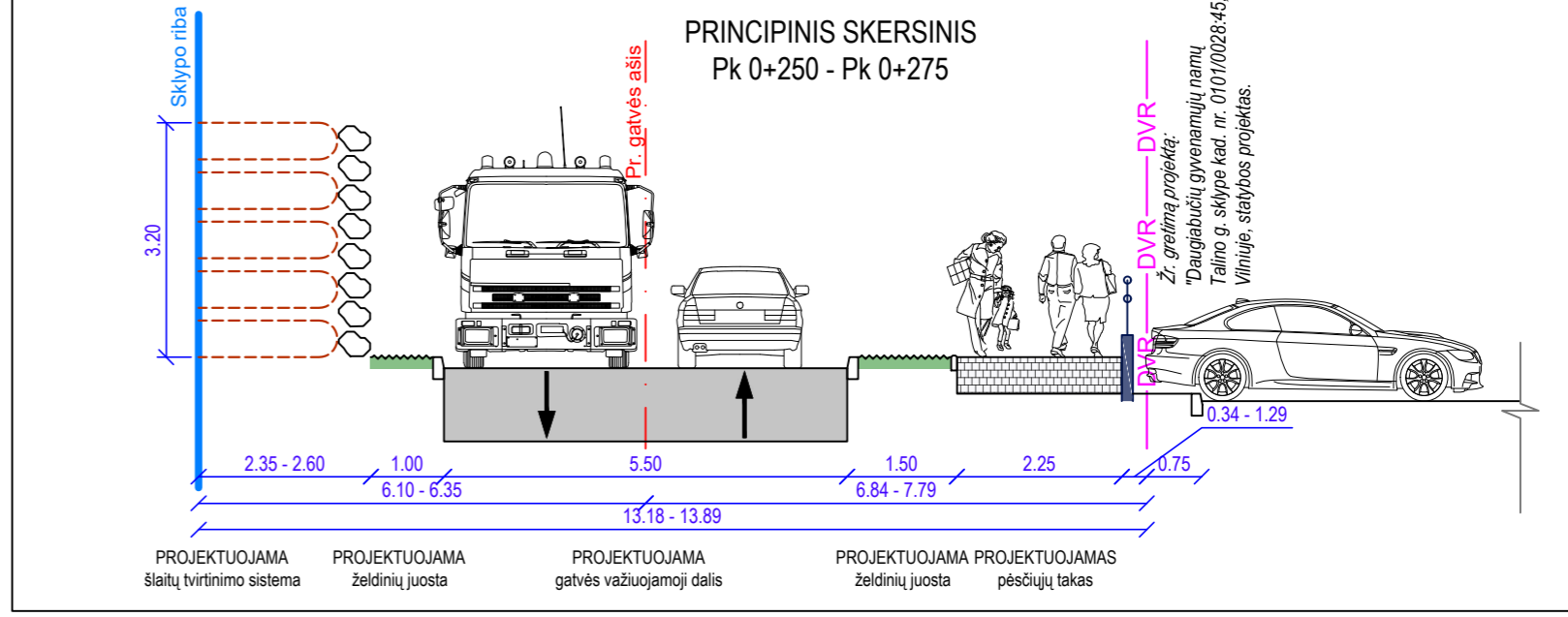
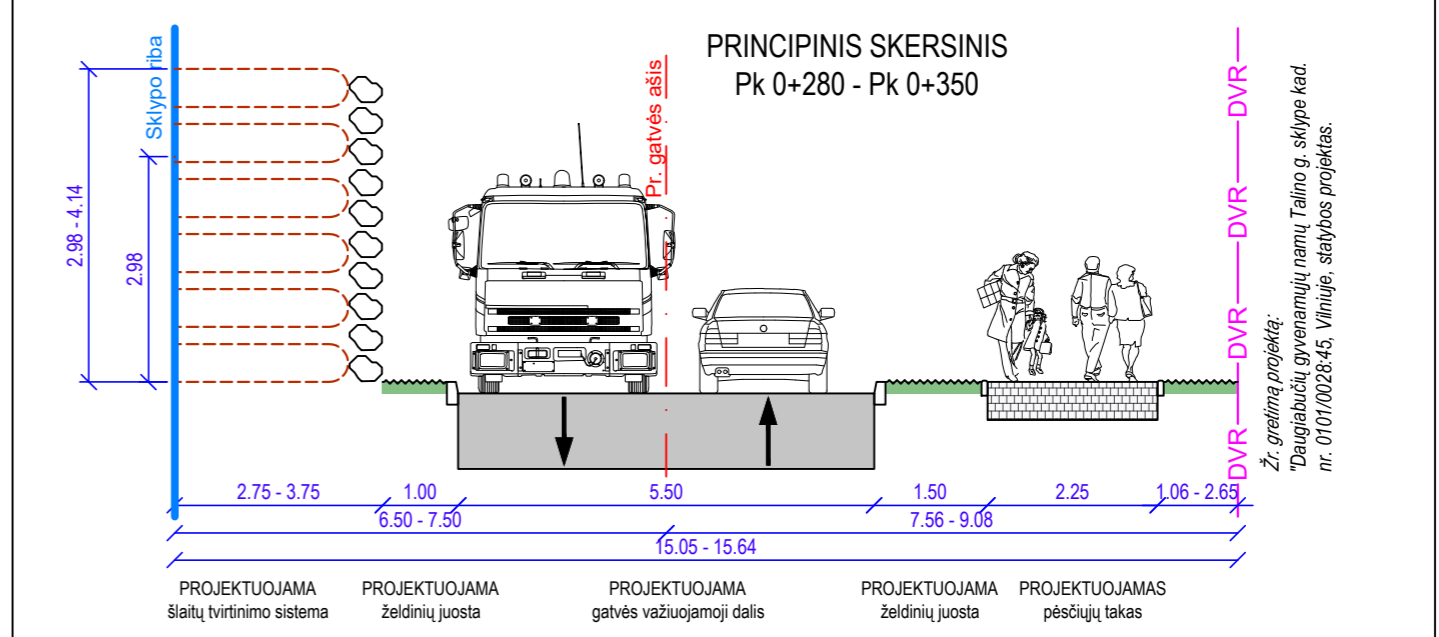
	Asfalto danga
	Betono trinkelų danga
	Betono plytelių danga
	Plastikinio korio danga
	Želdiniai (žr. apželdinimo brėžinyje)

SUTARTINIAI ŽYMĖJIMAI

	Sklypų ribos
	Gatvių raudonosios linijos
	Ašinė linija
	Gatvės bortai 100.15.30
	Gatvės bortai 100.15.22 (įvažiavimo, aukštųjų skirtumas 3 cm)
	Atraminė sienutė su apsaugine tvorele
	Vejos borteliai 100.08.20
	Gretimo (daugiabučių) projekto darbų vykdymo riba
	Taktiniai indikatoriai (spėjamas paviršius; getonos sp. betoninės trinkelės)
	Taktiniai indikatoriai (vedimo paviršius; getonos sp. betoninės trinkelės)
	Šlaitų tvirtinimo sistema

SUTARTINIAI HORIZONTALIOJO ŽENKLINIMO ŽYMĖJIMAI

	Projektuojamas horizontalusis ženklavimas (kelio dažai, baltos spalvos)
--	---



- Pastabos:**
- Vadovaujantis "Susisiekimo pėsčiomis projektų Vilniaus miesto savivaldybėje rengimo ir įgyvendinimo rekomendacijomis", esant galimybei, įvažiuoti skirtos vietos riboje su šaligatviu borteliai neįrengiami;
 - Pereinamųjų bortų (pėsčiųjų tako nužeminimai iki važiuojamosios dalies lygii ir pan.) įrengimas tikslinamas statybos metu;
 - Horizontaliojo dangos ženklavimo sprendiniai tikslinami techninio projekto metu;
 - Esamus želdinius žr. apželdinimo brėžinyje;
 - Projektuojamo apželdinimo sprendinius žr. apželdinimo brėžinyje;
 - Šlaitų tvirtinimo sistemos sprendiniai tikslinami techninio projekto metu;
 - Aukštųjų planas tikslinamas techninio projekto metu.

TOPD suteiktas numeris: 13:20:12594

Stambaus mastelio topografini ū planų ir inžinerinių tinklų planų derinimo (TOPD) viešoji elektroninė sistema.

0	2023-06	PROJEKTIŲ PASIŪLYMAI		
LAIDA	IŠLEIDIMO DATA	LAIDOS STATUSAS, KETIMO PRIEŽASTIS (JEI TAIKOMA)		
KVAL. PATV. DOK. NR.		UAB "Cloud Architektai" Lydos g. 4-63, LT-01133 Vilnius k. 30323136, Tel. +37068790457 info@cloudarchitektai.lt	STATINIO PROJEKTO PAVADINIMAS	TALINO GATVĖS DALIES SKLYPE KADASTRO NR. 0101/0028:45, VILNIUS, STATYBOS PROJEKTAS
A2122	SPV	A. Dagelis	STATINIO NUMERIS IR PAVADINIMAS	Talino gatvė
37379	PDV	A. Dudenas	DOKUMENTO PAVADINIMAS	Nužymėjimo ir dangų planas, M1:500
	INŽ	M. Stankevičiūtė	DOKUMENTO ŽYMUO	CL-TA-20-PP-B.01
LT	STATYTOJAS	UAB "Teratus"	LAPAS	1
			LAPŲ	1

010101671910

75/33-0392

75/32-0012

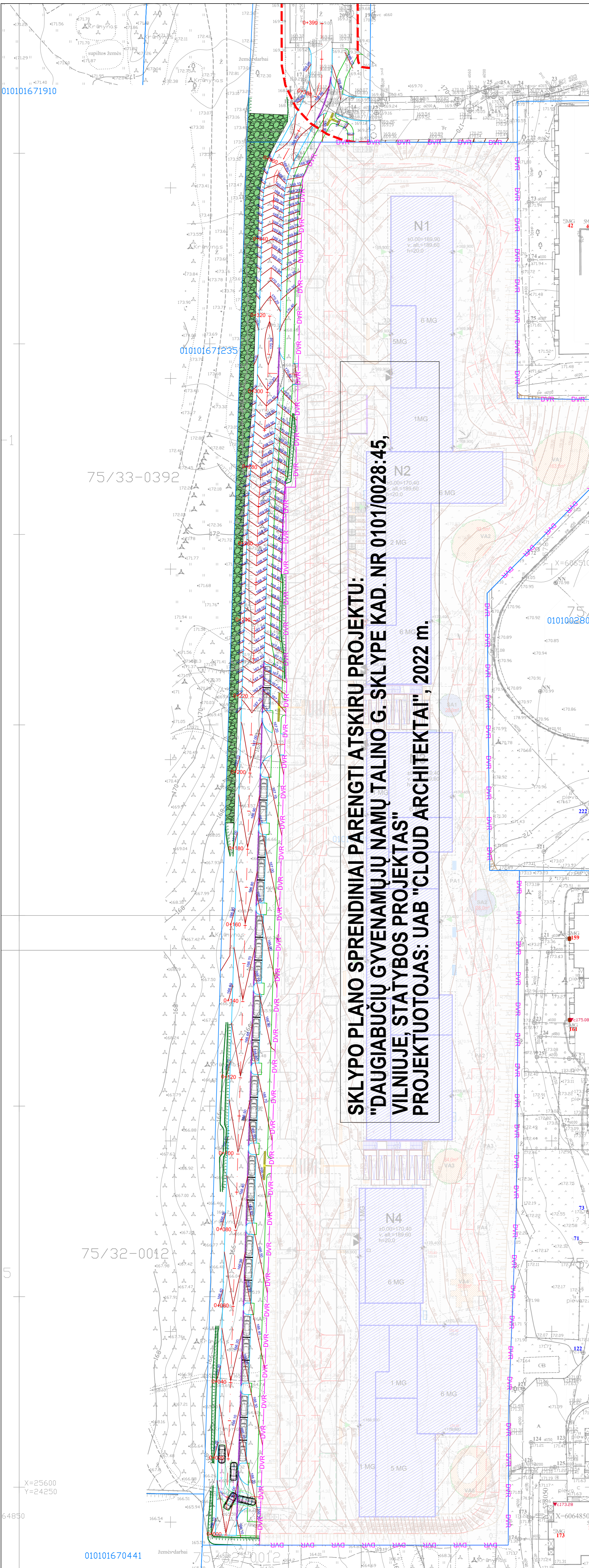
010101670441

X=25600
Y=24250

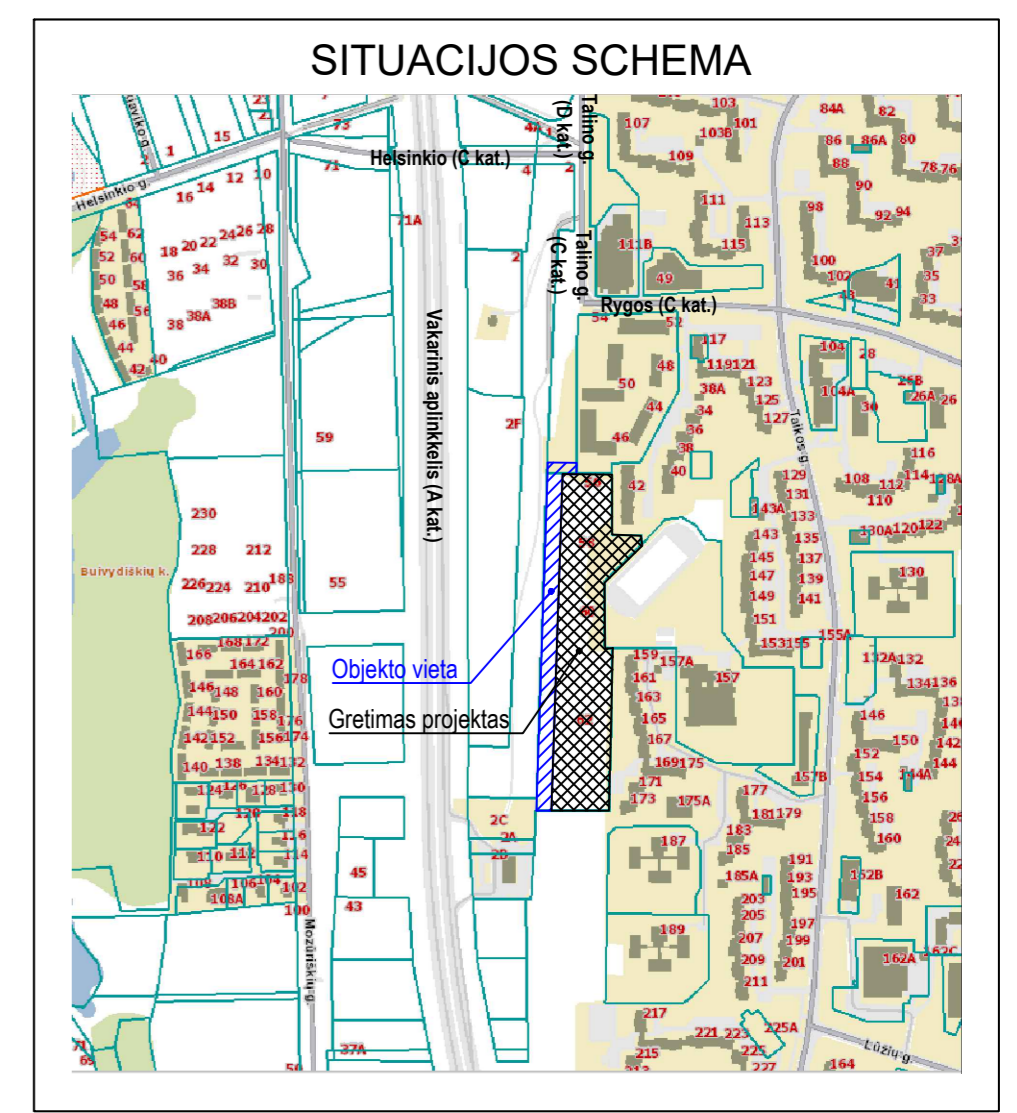
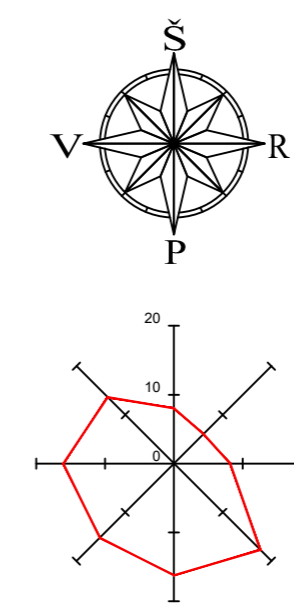
64850

5

1



**SKLYPO PLANO SPRENDINIAI PARENGTI ATSKIRU PROJEKTU:
"DAUGIABUČIŲ GYVENAMŲJŲ NAMŲ TALINO G. SKLYPE KAD. NR 0101/0028:45,
VILNIUJE, STATYBOS PROJEKTAS"
PROJEKTUOTOJAS: UAB "CLOUD ARCHITEKTAI", 2022 m.**

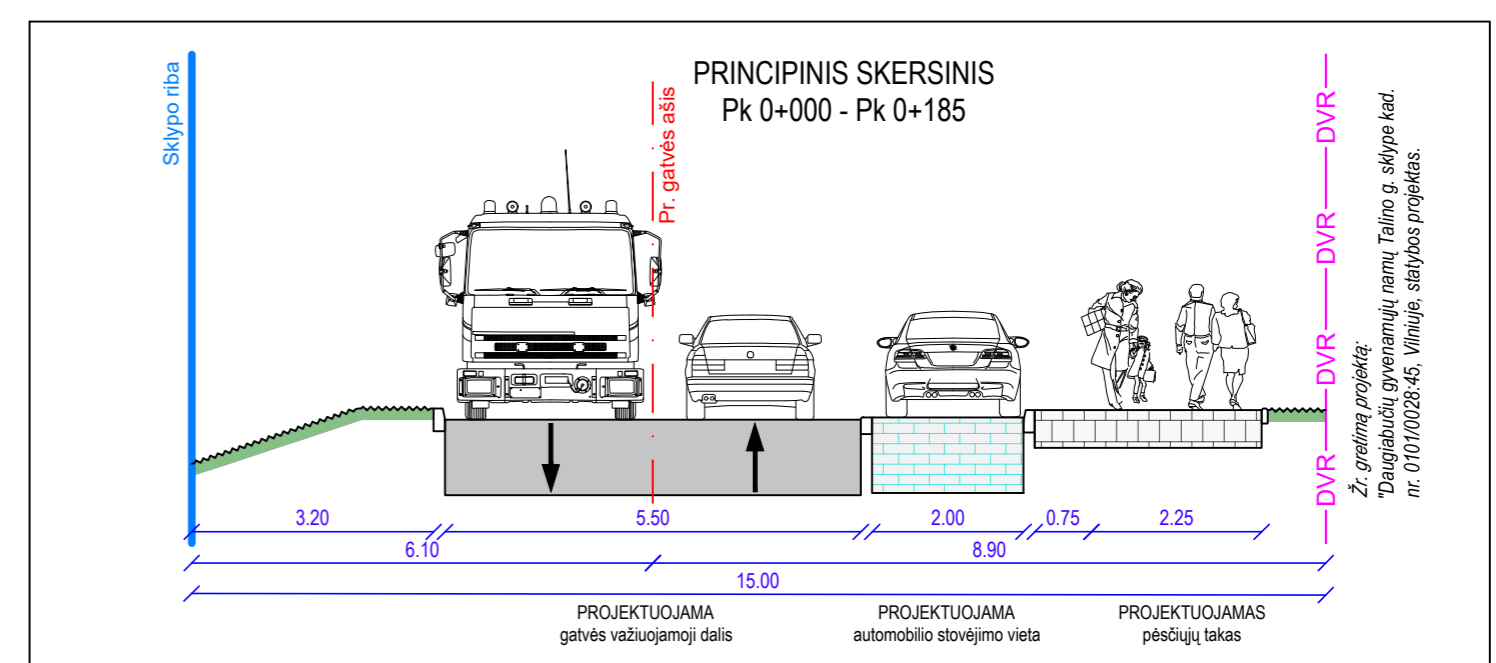
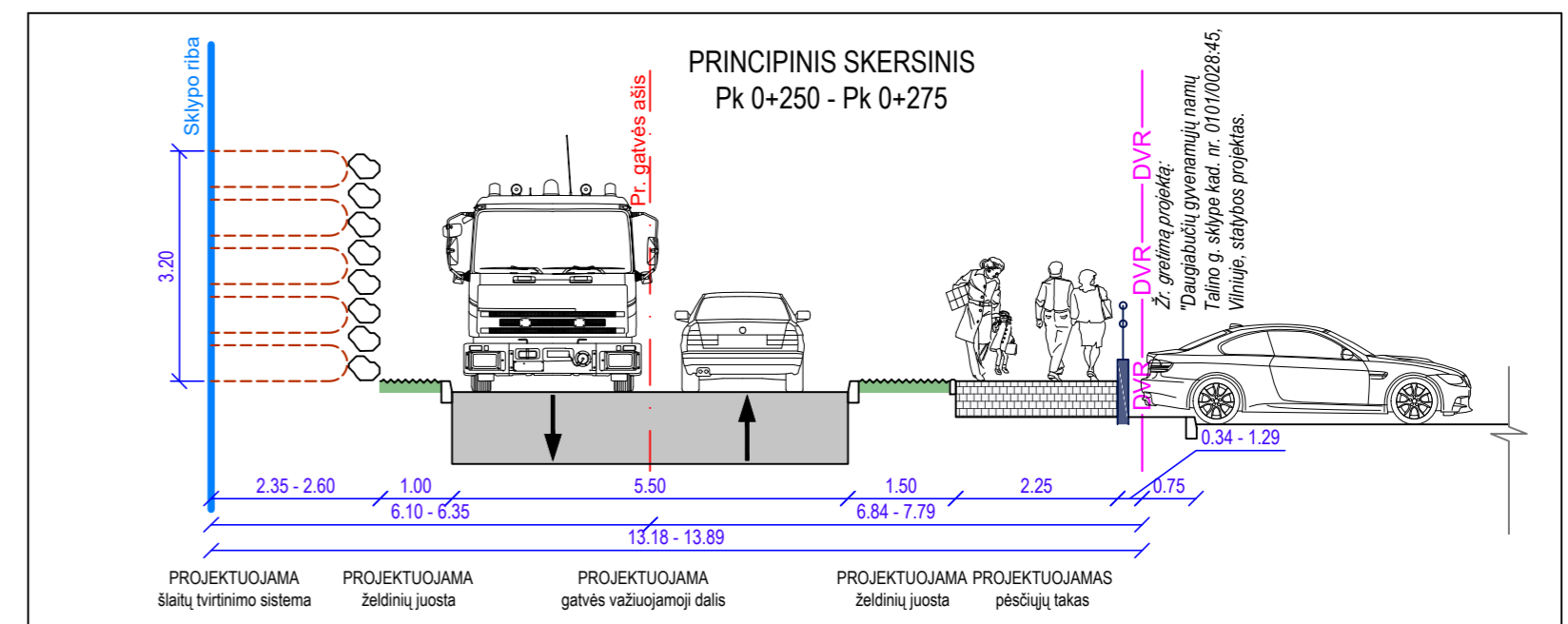
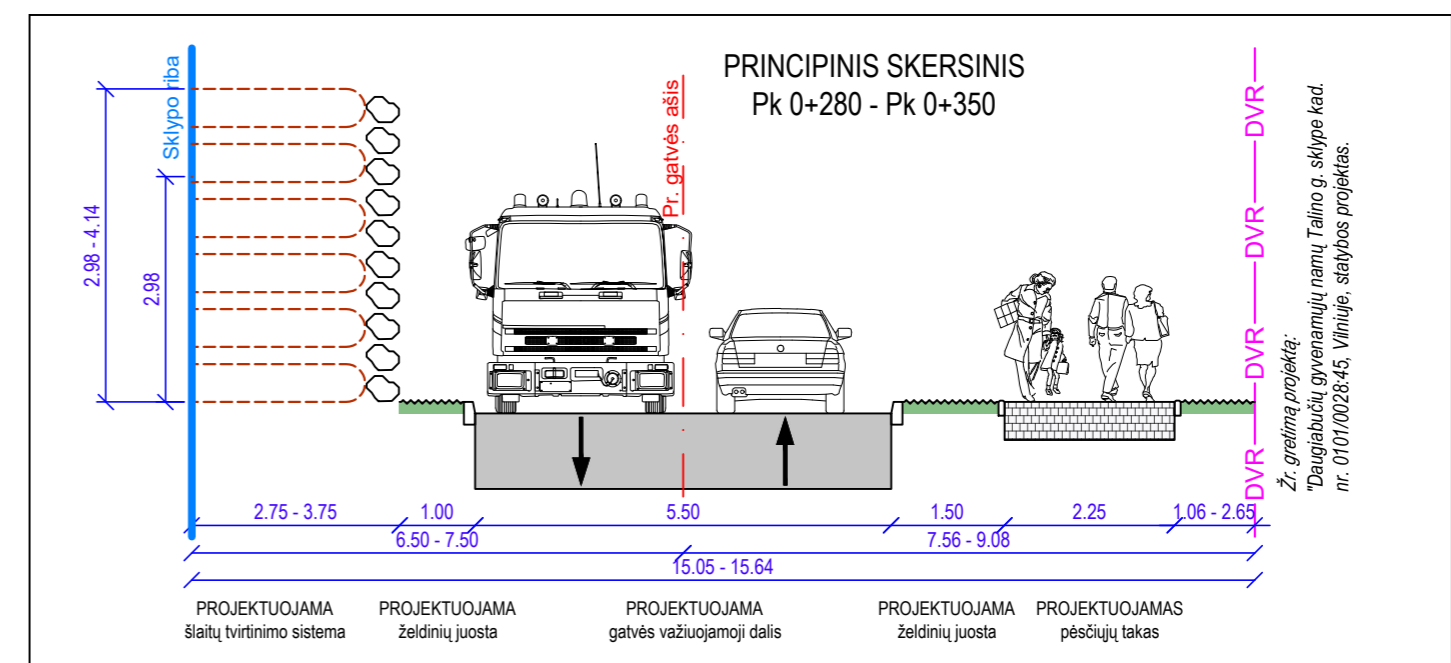


SUTARTINIAI ŽYMĖJIMAI

- Sklypo ribos
- Gatvių raudonosios linijos
- Ašinė linija
- Gatvės bortai 100.15.30
- Gatvės bortai 100.15.22 (įvažiavimo, aukštųjų skirtumas 3 cm)
- Atraminė sienutė su apsaugine tvorele
- Vejos borteliai 100.08.20
- Gretimų (daugiabučių) projektų darbų vykdymo riba
- Taktiniai indikatoriai (spėjiamasis paviršius; getonos sp. betoninės trinkelės)
- Taktiniai indikatoriai (vedimo paviršius; getonos sp. betoninės trinkelės)
- Šlaitų tvirtinimo sistema

SUTARTINIAI HORIZONTALIOJO ŽENKLINIMO ŽYMĖJIMAI

- Projektuojamas horizontalusis ženklavimas (kelio dažai, baltos spalvos)



- Pastabos:**
- Vadovaujantis "Susisiekimo pėsčiomis projektų Vilniaus miesto savivaldybėje rengimo ir įgyvendinimo rekomendacijomis", esant galimybei, įvažiuoti skirtos vietos riboje su šlaitu tvirtinimo sistema neįrengiami;
 - Pereinamųjų bortų pėsčiųjų tako nužeminimai iki važiuojamosios dalies lygii ir pan.) įrengimas tikslinamas statybos metu;
 - Horizontaliojo dangos ženklavimo pėsčiųjų takams techninio projekto metu;
 - Esamus želdinius žr. apželdinimo brėžinyje;
 - Projektuojamo apželdinimo sprendinius žr. apželdinimo brėžinyje;
 - Šlaitų tvirtinimo sistemos sprendiniai tikslinami techninio projekto metu;
 - Aukštųjų planas tikslinamas techninio projekto metu.

TOPD suteiktas numeris: 13:20:12594

Stambaus mastelio topografini ir inžinerinių tinklų planų derinimo (TOPD) viešoji elektroninė sistema.

0	2023-06	PROJEKTO PASIŪLYMAI		
LAIDA	IŠLEIDIMO DATA	LAIDOS STATUSAS, KETIMO PRIEŽASTIS (JEI TAIKOMA)		
KVAL. PATV. DOK. NR.		UAB "Cloud Architektai" Lydos g. 4-63, LT-01133 Vilnius J.K. 303231336, Tel. +37068790457 info@cloudarchitektai.lt	STATINIO PROJEKTO PAVADINIMAS	TALINO GATVĖS DALIES SKLYPE KADASTRO NR. 0101/0028:45, VILNIUS, STATYBOS PROJEKTAS
A2122	SPV	A. Dageelis	STATINIO NUMERIS IR PAVADINIMAS	Talino gatvė
37379	PDV	A. Dudenas	DOKUMENTO PAVADINIMAS	Aukštųjų planas, M1:500
	INŽ	M. Stankevičiūtė	DOKUMENTO ŽYMUO	CLTA-20-PP-B.02
LT	STATYTOJAS	UAB "Teratus"	LAPAS	1
			LAPŲ	1

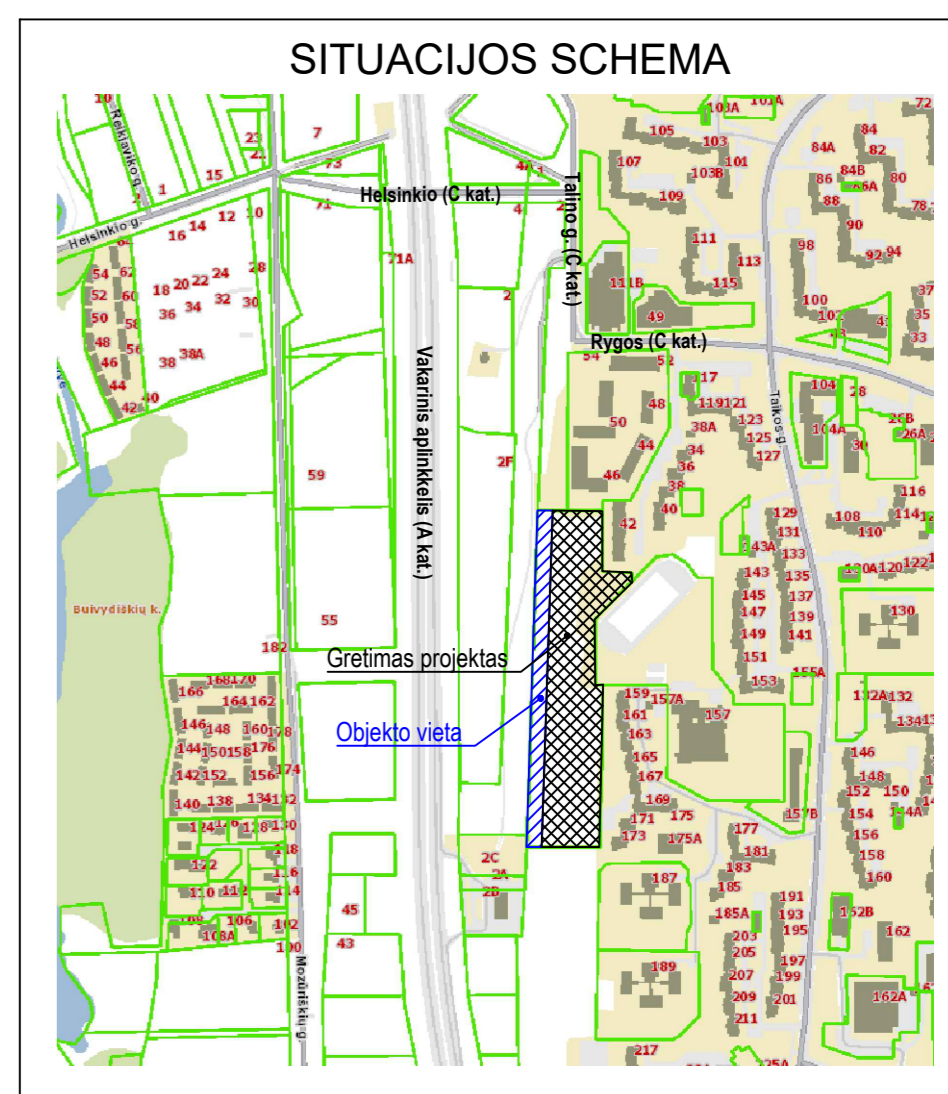
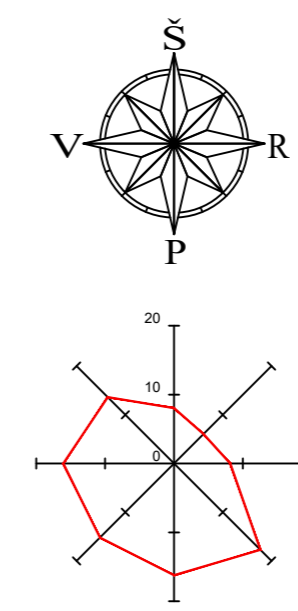
010101671910

75/33-0392

75/32-0012

010101670441

**SKLYPO PLANO SPRENDINIAI PARENGTI ATSKIRU PROJEKTU:
"DAUGIABUČIŲ GYVENAMŲJŲ NAMŲ TALINO G. SKLYPE KAD. NR 0101/0028:45,
VILNIUJE, STATYBOS PROJEKTAS"
PROJEKTUOTOJAS: UAB "CLOUD ARCHITEKTAI", 2022 m.**



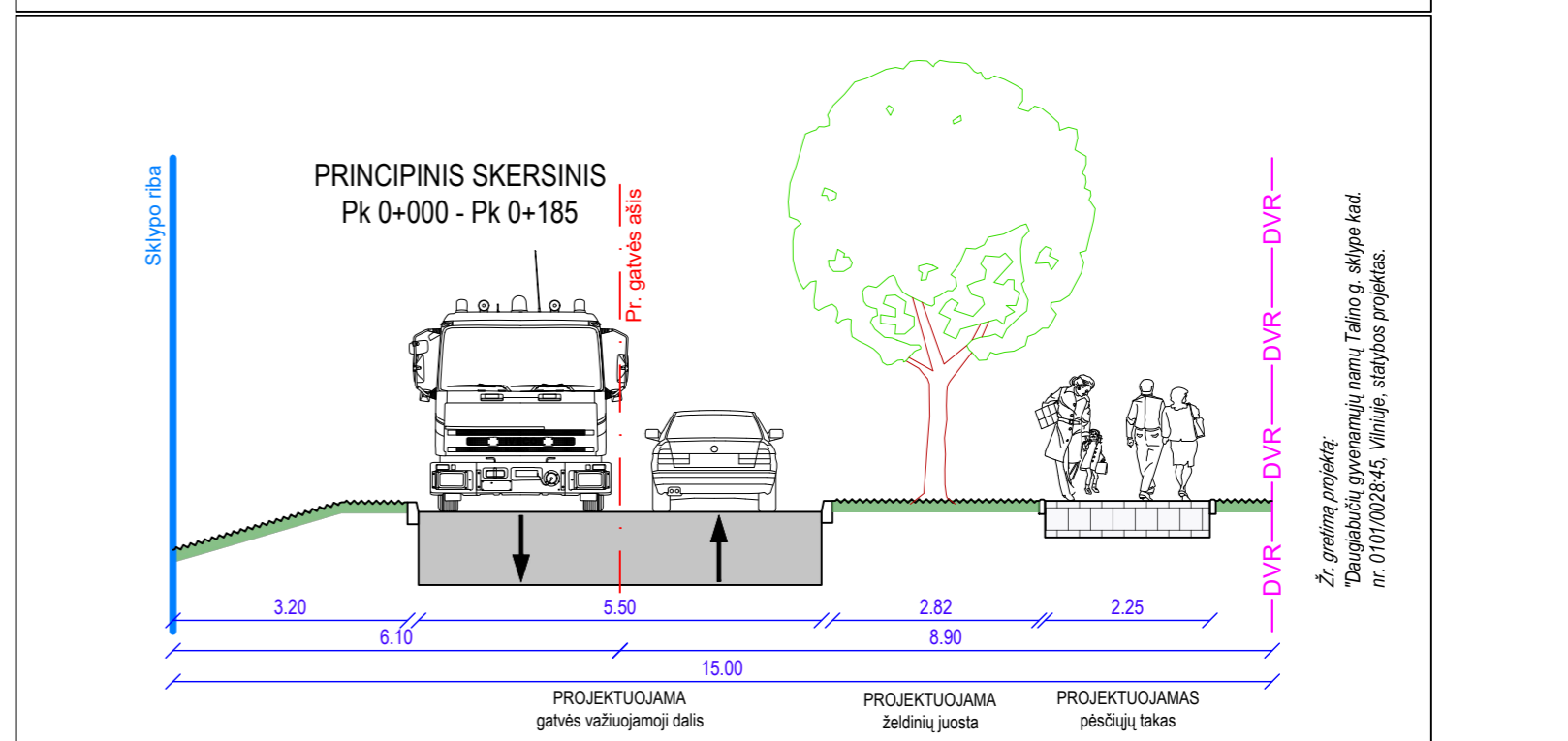
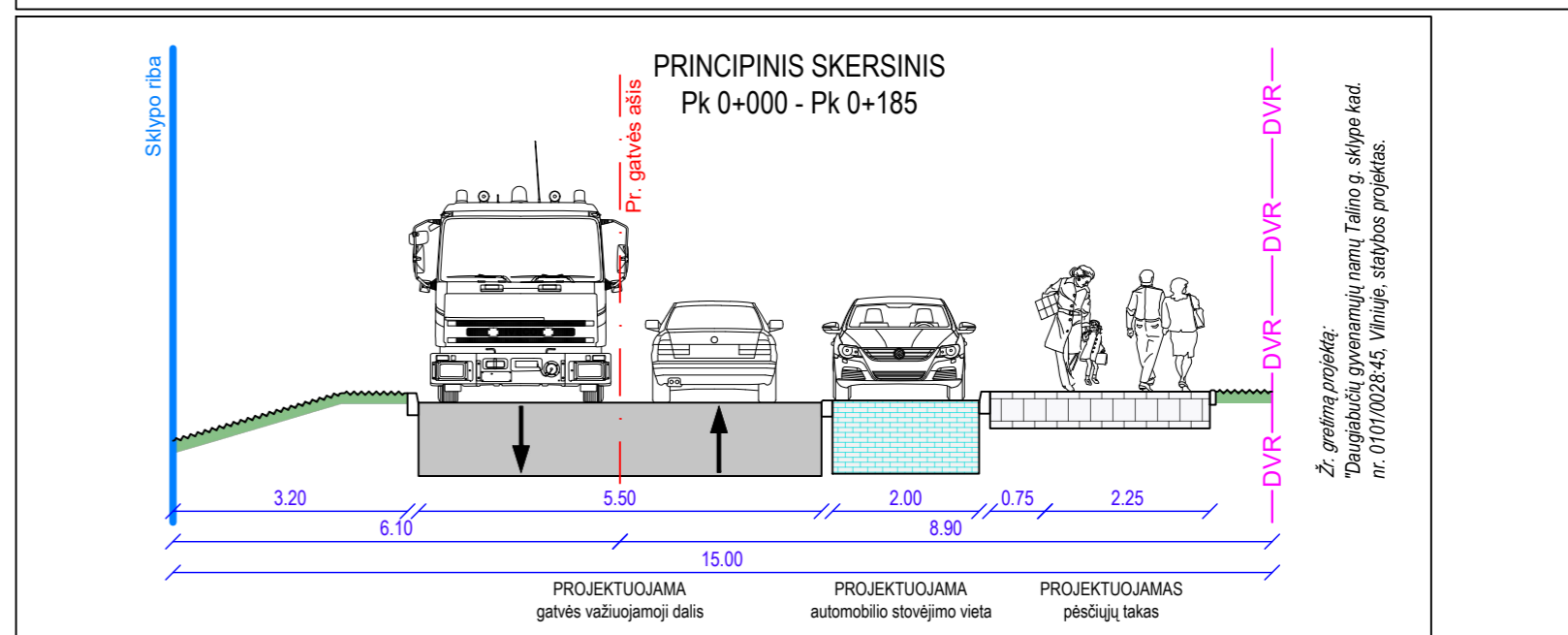
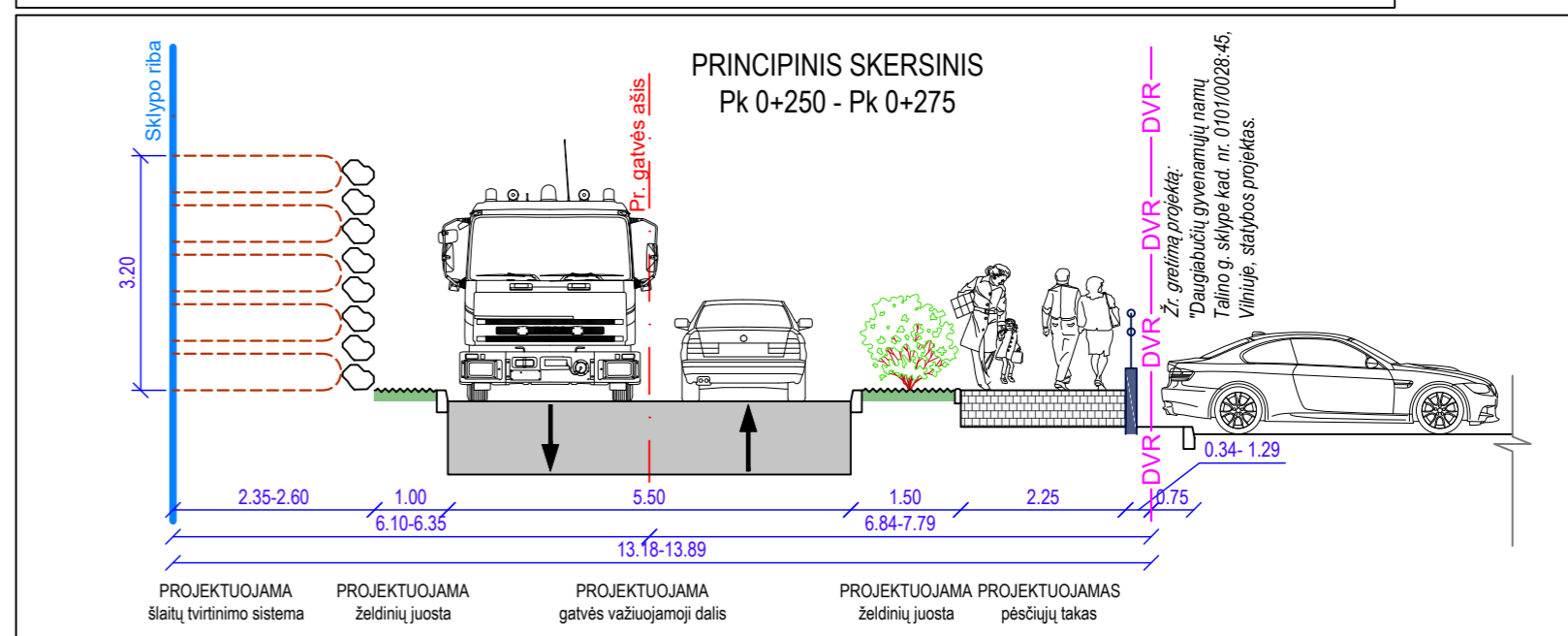
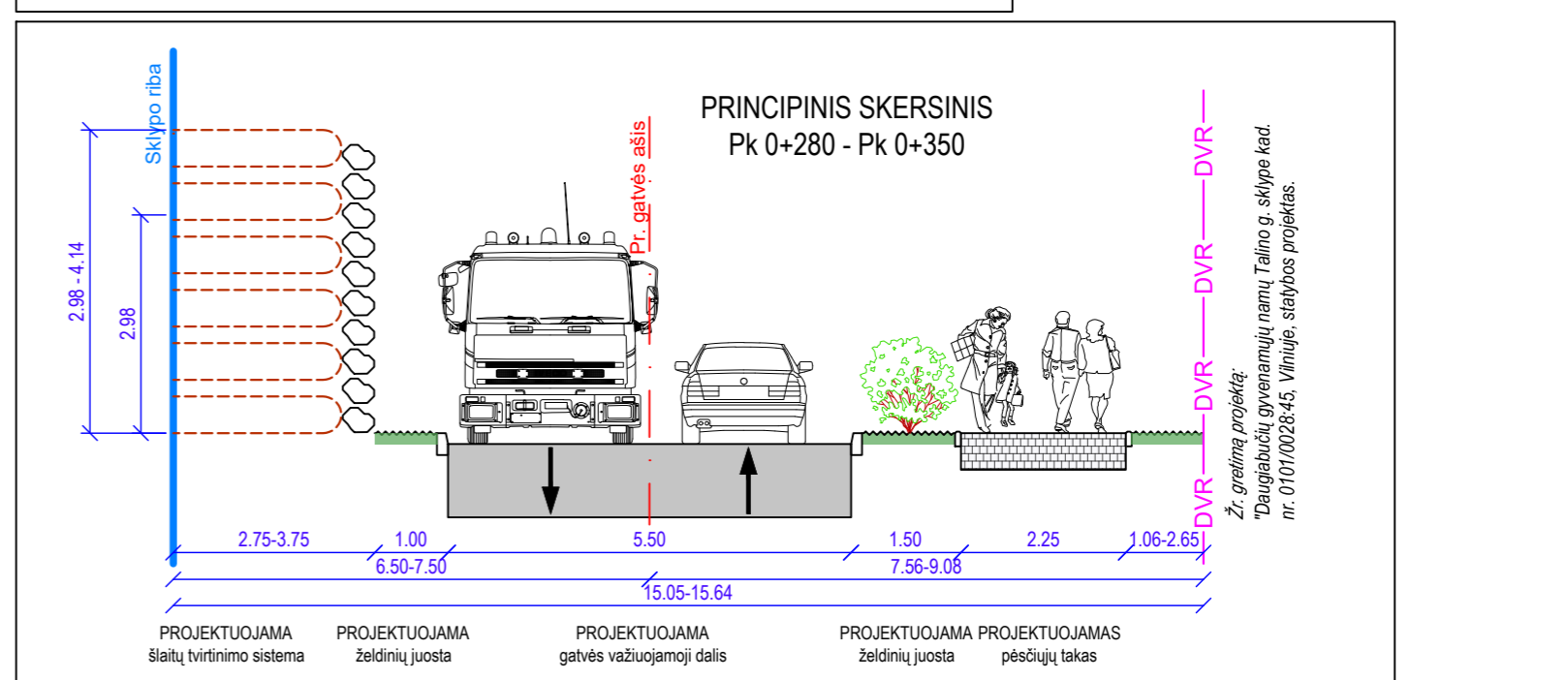
PROJEKTUOJAMOS DANGOS	
	Asfalto danga
	Betono trinkelėlių danga
	Betono plytelių danga
	Plastikinio korio danga
	Veja

TALINO GATVĖ	
KERTAMI MEDŽIAI	SODINAMI MEDŽIAI
38. Karpotasis beržas, Ø35	6mt. Karpotasis beržas
39. Karpotasis beržas, Ø34	Betula pendula (SG 18-20)
41. Karpotasis beržas, Ø38	6mt. Sidabrėnė liepa
42. Karpotasis beržas, Ø36	Tilia tomentosa (SG 18-20)
43. Karpotasis beržas, Ø28	
44. Karpotasis beržas, Ø32	
	SODINAMI KRŪMAI
	Beržalapė lanksva "Tor"-211m²
	Spiraea betulifolia "Tor"
Bendrasis kamieno diametras: 203	
Bendrasis kamieno diametras: 334	
Numatomi medžių (išskyrus svaismedžius) ir vismedžių krūmų tikslomas adekvatus kompensavimas naujais želdiniais - kartumo dežio diametras kompensuojamas lokia pat sodinamų medžių diametru, suma, papildomai numatoma kompensuoti krūmų, maišytas, kai 2 kv. m krūmų maišo plotu prilyginama 1 šakrto medžio kamieno diametro centimetrui.	

SUTARTINIAI ŽYMĖJIMAI	
	Sklypų ribos
	Gatvių raudonosios linijos
	Ašinė linija
	Gatvės bortai 100.15.30
	Gatvės bortai 100.15.22 (įvažiavimo, aukštųjų skirtumas 3 cm)
	Atraminė sienelė su apsaugine tvorele
	Vejos borteliai 100.08.20
	Gretimo (daugiabučių) projekto darbų vykdymo riba
	Taktiniai indikatoriai (spėjamas paviršius; getlonos sp. betoninės trinkelės)
	Taktiniai indikatoriai (vedimo paviršius; getlonos sp. betoninės trinkelės)
	Šlaitų tvirtinimo sistema

PROJEKTUOJAMI ŽELDINIAI:	
	AUKŠTI MEDŽIAI-12mt. (SL-Sidabrėnė liepa, KB-Karpotasis beržas)
	ŽEMI KRŪMAI - 211m² (Beržalapė lanksva)
ESAMI ŽELDINIAI:	
	ESAMI MEDŽIAI
	ŠALINAMI MEDŽIAI
MEDŽIŲ LAJOS IR ŠAKNYNO PROJEKCIJOS ŽYMĖJIMAS BRĖŽINYJE ESAMŲ MEDŽIŲ BŪKLĖS INDEKSO ŽENKLAI:	
	1 - GEROS BŪKLĖS MEDIS
	2 - VIDUTINĖS BŪKLĖS MEDIS
	3 - NEPATENKIMAS BŪKLĖS MEDIS
	4 - BLOGOS BŪKLĖS MEDIS
	5 - SIŪLOMAS ŠALINIS MEDIS
	6 - SAUGOMO GAMTOS OBJEKTO STATUSĄ TURINTIS MEDIS
K - medžio rūšis; B - medžio eilės numeris brėžinyje/žemėlapyje	
L300 - kamieno diametras; L - medžio būklės indeksas	
Lajos projekcija:	
	Kamieno diametras 1.30 m aukštyje
	Kamieno kaklelio diametras
	Kamieno šaknis
	Šaknų apsaugos plotas

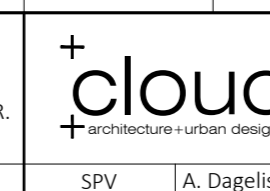
SUTARTINIAI HORIZONTALIOJO ŽENKLINIMO ŽYMĖJIMAI	
	Projektuojamas horizontalusis ženklavimas (kelio dažai, baltos spalvos)



TOPD suteiktas numeris: 13:20:12594

Stambaus mastelio topografinių planų ir inžinerinių tinklų planų derinimo (TOPD) vie šioje elektroninėje sistemoje.

LAIDA	ISLEIDIMO DATA	LAIDOS STATUSAS, KETIMO PRIEŽASTIS (JEI TAIKOMA)	STATINIO PROJEKTO PAVADINIMAS
0	2023-05	PROJEKTINIAI PASIŪLYMAI	TALINO GATVĖS DALIES SKLYPE KADASTRO NR. 0101/0028:45, VILNIUS, STATYBOS PROJEKTAS
A2122	SPV	A. Dagelis	STATINIO NUMERIS IR PAVADINIMAS Talino gatvė
37379	PDV	A. Dudenas	DOKUMENTO PAVADINIMAS Dangurių ir želdinimo planas, M1:500
LT	STATYTOJAS	M. Stankevičiūtė	DOKUMENTO ŽYMŪS CL-TA-20-PP_B_03
	UAB "Teratus"		LAPAS 1



UAB "Via Projecta"
S. Stanevičiaus g. 29-25, Vilnius,
info@viaprojecta.lt

UAB "Cloud Architektai"
Konstitucijos pr. 218, Quadrum
South, 6 aukštas
J.K. 303231136,
Tel. +370687990457
info@cloudarchitektai.lt