

STATINIO PROJEKTO PAVADINIMAS	Ukrainiečių gatvės dalies, Germanų gatvės dalies, Keltų gatvės dalies Vilniuje, statybos projektas
STATINIO PROJEKTO NUMERIS	2024/172
STATYTOJAS	Vilniaus miesto savivaldybė
UŽSAKOVAS	UAB „Sunday“
STATINIO KATEGORIJA	Neypatingasis statinys
PROJEKTO ETAPAS	Projektiniai pasiūlymai
BYLOS ŽYMUO	01.02.03-PP
BYLOS LAIDA	0
IŠLEIDIMO DATA	2024-10

PROJEKTUOTOJAS	KVALIF. PATVIRT. DOK. NR.	PAREIGOS	VARDAS, PAVARDĖ	PARAŠAS
MB „Atestuotas inžinierius“		Direktorius	Valentinas Šilobritas	
	20688	Statinio projekto vadovė	Inesa Čubarova	
	27114	Statinio projekto dalies vadovas	Valentinas Šilobritas	


BYLOS DOKUMENTŲ SUDĖTIES ŽINIARAŠTIS

BYLOS TEKSTINIŲ DOKUMENTŲ SUDĖTIES ŽINIARAŠTIS						
EIL. NR.	DOKUMENTO ŽYMUO	LAPŲ SK.	LAIDA	DOKUMENTO PAVADINIMAS	PASTABOS	LAPŲ NR.
1.	2024/172-01.02.03-PP.BSŽ	1	0	Bylos sudėties žiniaraštis		
2.	2024/172-01.02.03-PP.AR	14	0	Aiškinamasis raštas		

BYLOS GRAFINIŲ DOKUMENTŲ SUDĖTIES ŽINIARAŠTIS						
EIL. NR.	DOKUMENTO ŽYMUO	LAPŲ SK.	LAIDA	DOKUMENTO PAVADINIMAS	PASTABOS	LAPŲ NR.
3.	2024/172-01-PP.B-01	1	0	Dangų planas	<i>Ukrainiečių g.</i>	
4.	2024/172-02-PP.B-02	1	0	Dangų planas	<i>Germanų g.</i>	
5.	2024/172-03-PP.B-03	1	0	Dangų planas	<i>Keltų g.</i>	
6.	2024/172-01.02-PP.B-04	1	0	Dangos konstrukcijos skersiniai pjūviai	<i>Ukrainiečių ir Germanų g.</i>	
7.	2024/172-03-PP.B-05	1	0	Dangos konstrukcijos skersiniai pjūviai	<i>Keltų g.</i>	
8.	2024/172-01.02.03-PP.B-06	1	0	Dangų planas	<i>Bendras</i>	

PRIEDAI

NR.	DOKUMENTO PAVADINIMAS	LAPŲ SK.
9.	Inžinerinio statinio projektinių pasiūlymų rengimo užduotis	4
10.	Prisijungimo prie susisiekimo komunikacijų sąlygos	2
11.	Želdinių inventorizacija 5 m atstumu nuo gatvės dangos	13

0	2024-10	Projektiniai pasiūlymai			
LAIDA	IŠLEIDIMO DATA	LAIDOS STATUSAS. KEITIMO PRIEŽASTIS (JEI TAIKOMA).			
KVAL. PATV. DOK. NR.	 ATESTUOTAS INŽINIERIUS Įmonės kodas 305652785 Beržų g. 11, Skaidiškių k., Nemėžio sen. Vilniaus r. sav.	STATINIO PROJEKTO PAVADINIMAS			
		Ukrainiečių gatvės dalies, Germanų gatvės dalies, Keltų gatvės dalies Vilniuje, statybos projektas			
20688	SPV	INESA ČUBAROVA		STATINIO NUMERIS IR PAVADINIMAS 01 - Ukrainiečių gatvės dalies nuo sklypo (kad. Nr. 0101/0158:2130) iki Germanų gatvės 02 - Germanų gatvės dalies nuo Ukrainiečių gatvės iki Keltų gatvės 03 - Keltų gatvės dalies nuo Germanų gatvės iki žemės sklypo (kad. Nr. 0101/0158:2191)	
27114	SPDV	VALENTINAS ŠILOBRITAS		DOKUMENTO PAVADINIMAS	LAIDA
				BYLOS SUDĖTIES ŽINIARAŠTIS	0
KALBOS TRUMP. LT	STATYTOJAS UŽSAKOVAS	Vilniaus miesto savivaldybė UAB „Sunday“		DOKUMENTO ŽYMUO 2024/172-01.02.03-PP.BSŽ	LAPAS 1
					LAPŲ 1

AIŠKINAMASIS RAŠTAS

1. BENDRA INFORMACIJA

Vadovaujantis 2024-06-20 pasirašytos sutarties „Dėl susisiekimu komunikacijų projektavimo ir statybos / rekonstravimo / remonto darbų atlikimo“ nuostatais, planuojama atlikti Ukrainiečių gatvės nuo žemės sklypo kad. Nr. 0101/0158/2130 iki Germanų gatvės, Germanų gatvės nuo Ukrainiečių gatvės iki Keltų gatvės ir Keltų gatvės nuo Germanų gatvės iki žemės sklypo kad. Nr. 0101/0158/1775 asfalto dangos, šaligatvių, lietaus tinklų bei gatvės apšvietimo įrengimo (toliau – statinys) statybos darbus.

Projektiniai pasiūlymai parengti vadovaujantis Vilniaus miesto savivaldybės administracijos 2024-07-17 pateiktomis prisijungimo prie susisiekimu komunikacijų sąlygomis Nr. 24/302 (toliau – Prisijungimo sąlygos) bei 2024-10-25 inžinerinio statinio projektinių pasiūlymų rengimo užduotimi Nr. A358-176/24(2.9.4.5E-ARC). (Užduotis pateikta prieduose).

2. STATYTOJAS

Vilniaus miesto savivaldybė.

3. UŽSAKOVAS

UAB „Sunday“, kodas 302815661, Kviečių g. 2A-3, Vilnius, LT-08436, Vilnius, tel. +370 699 59800

4. PROJEKTUOTOJAS

MB „Atestuotas inžinierius“ į.k. 305652785, Beržų g. 11, Skaidiškių k. Nemėžio sen. LT-13268 Vilniaus r. sav., tel. +370 622 31977, el. p. info@atestuotas.lt

Statinio projekto vadovė – Inesa Čubarova, +370 683 81482, el. p. inesa.cubarova@atestuotas.lt

5. PROJEKTUOJAMO STATINIO (STATINIŲ) STATYBOS VIETA, STATYBOS RŪŠIS, STATINIO PASKIRTIS, STATINIO KATEGORIJA, KITI REIKALINGI DUOMENYS

Projektuojamos gatvių atkarpos yra Vilniaus miesto rytinėje pusėje. Vadovaujantis Prisijungimo sąlygose nustatytais reikalavimais yra numatyta:

- Ukrainiečių gatvės** dalyje nuo žemės sklypo (kadastro Nr. 0101/0158:2130) iki Germanų gatvės suprojektuoti važiuojamąją dalį su šaligatviais ir apšvietimu.


Inžinerinio statinio paskirtis - Susisiekimu komunikacijos.

Pogrupis – Keliai (gatvės).

Projektuojamos gatvės kategorija – D.

Statybos rūšis – nauja statyba.

Statinys – neypatingasis.

0	2024-10	Projektiniai pasiūlymai
LAIDA	IŠLEIDIMO DATA	LAIDOS STATUSAS. KEITIMO PRIEŽASTIS (JEI TAIKOMA).
KVAL. PATV. DOK. NR.	 ATESTUOTAS INŽINIERIUS Įmonės kodas 305652785 Beržų g. 11, Skaidiškių k., Nemėžio sen. Vilniaus r. sav.	STATINIO PROJEKTO PAVADINIMAS Ukrainiečių gatvės dalies, Germanų gatvės dalies, Keltų gatvės dalies Vilniuje, statybos projektas
20688	SPV	INESA ČUBAROVA
27114	SPDV	VALENTINAS ŠILOBRITAS
KALBOS TRUMP. LT	STATYTOJAS Vilniaus miesto savivaldybė UŽSAKOVAS UAB „Sunday“	STATINIO NUMERIS IR PAVADINIMAS 01 - Ukrainiečių gatvės dalies nuo sklypo (kad. Nr. 0101/0158:2130) iki Germanų gatvės 02 - Germanų gatvės dalies nuo Ukrainiečių gatvės iki Keltų gatvės 03 - Keltų gatvės dalies nuo Germanų gatvės iki žemės sklypo (kad. Nr. 0101/0158:2191)
		DOKUMENTO PAVADINIMAS AIŠKINAMASIS RAŠTAS
		DOKUMENTO ŽYMUO 2024/172-01.02.03-PP.AR
		LAPAS 1
		LAPŲ 14

Projektuojamos gatvės dalies darbų ruožo pradžia nuo asfaltuotos Ukrainiečių gatvės (ties sklypu kadastrto Nr, 0101/0158:2130. Projekto sprendiniais numatoma pakoreguoti Ukrainiečių gatvės ir Germanų gatvės bei Braškių gatvės esamas sankryžas sujungiant gatves ~ 90° kampu, kaip yra numatyta parengtuose ir rengiamuose aplinkinių žemės sklypų pertvarkymo projektuose. Rengiami paviršinio vandens surinkimo ir nuvedimo sprendiniai, saugiam pėsčiųjų eismui organizuoti projektuojamos pėsčiųjų perėjos ir šaligatviai.



1 pav. Darbų ruožo pradžios Ukrainiečių g. fotonuotrauka

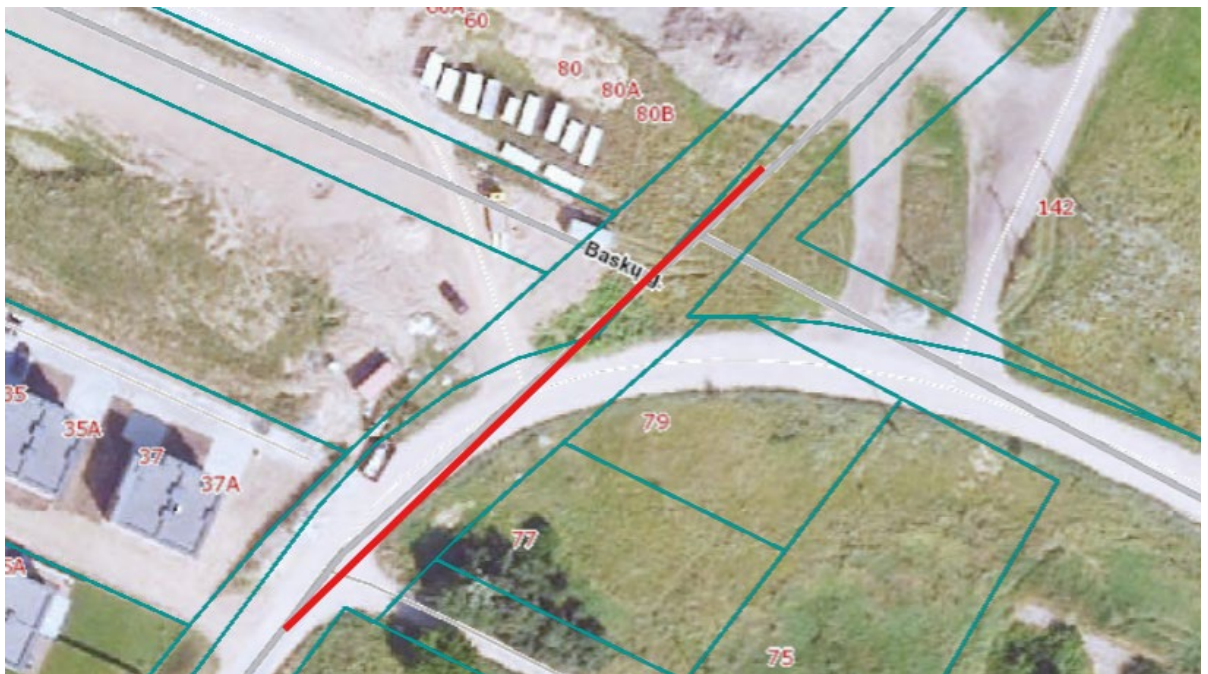


2 pav. Ukrainiečių ir Baskų gatvių sankryžos fotonuotrauka.

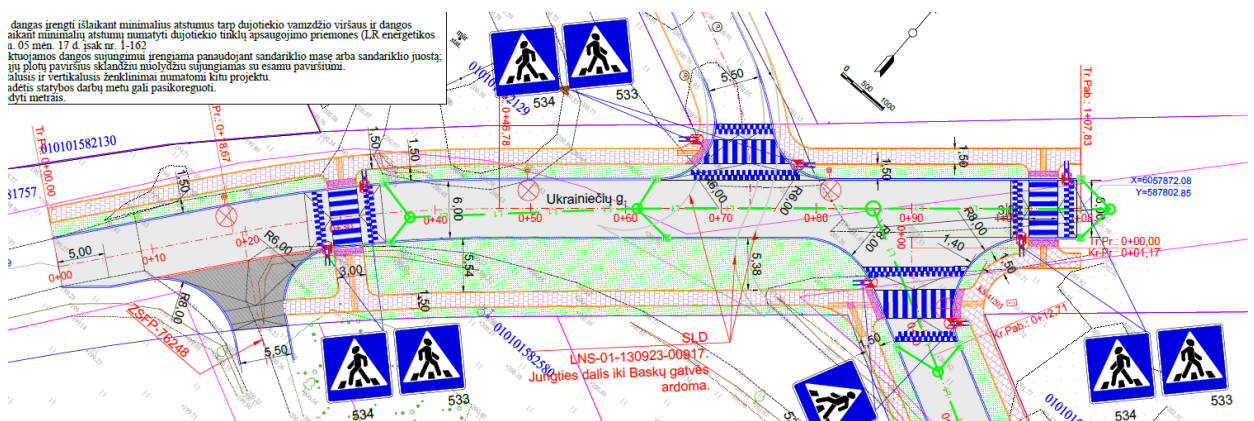
2024/172-01.02.03-PP.AR	Lapas	Lapų	Laida
	2	14	0



3 pav. Esamos ir projektuojamos Ukrainiečių / Germanų gatvių sankryžos schema



4 pav. Projektuojamos Ukrainiečių gatvės atkarpa ir esamos Ukrainiečių gatvės trajektorija (pažymėta projektuojama atkarpa nuo žemės sklypo (kadastro Nr. 0101/0158:2130) iki Germanų gatvės).
regia.lt žemėlapio fragmentas.



5 pav. Ukrainiečių gatvės projektiniai sprendiniai.
Rengiamo projekto sprendinių fragmentas.

2024/172-01.02.03-PP.AR	Lapas	Lapų	Laida
	3	14	0

2. **Germanų gatvės** dalyje nuo Ukrainiečių gatvės iki Keltų gatvės numatyta suprojektuoti važiujamąją dalį su šaligatviais ir apšvietimu.

Inžinerinio statinio paskirtis - Susisiekimo komunikacijos.

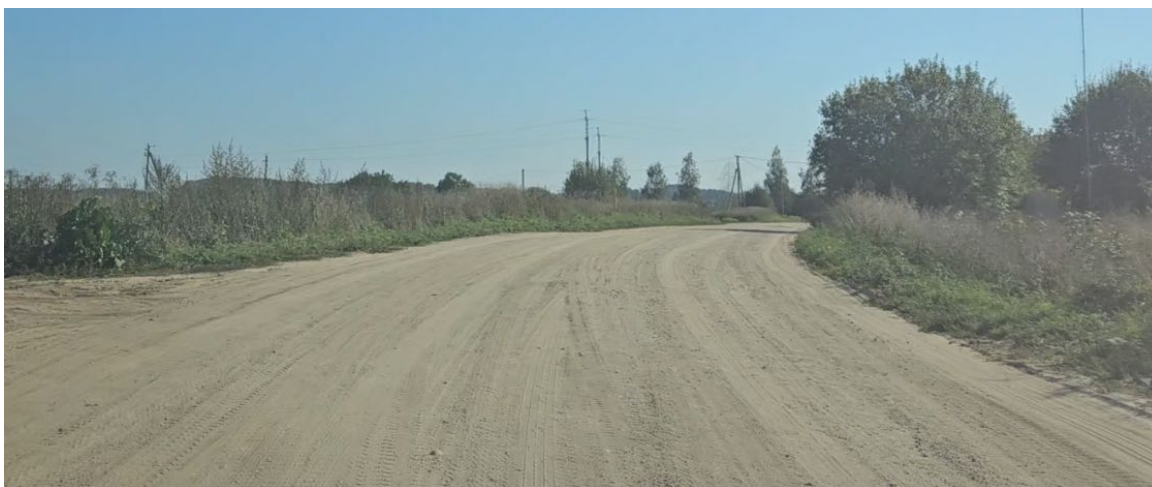
Pogrupis – Keliai (gatvės).

Projektuojamos gatvės kategorija – D.

Statybos rūšis – nauja statyba.

Statyns – neypatingasis.

Analogiškai Ukrainiečių gatvės sprendiniams yra koreguojama esama Germanų gatvės trajektorija sankryžoje su Ukrainiečių gatve. Rengiami paviršinio vandens surinkimo ir nuvedimo sprendiniai, saugiam pėsčiųjų eismui organizuoti projektuojamos pėsčiųjų perėjos ir šaligatviai.



6 pav. Germanų gatvės fotonuotrauka.

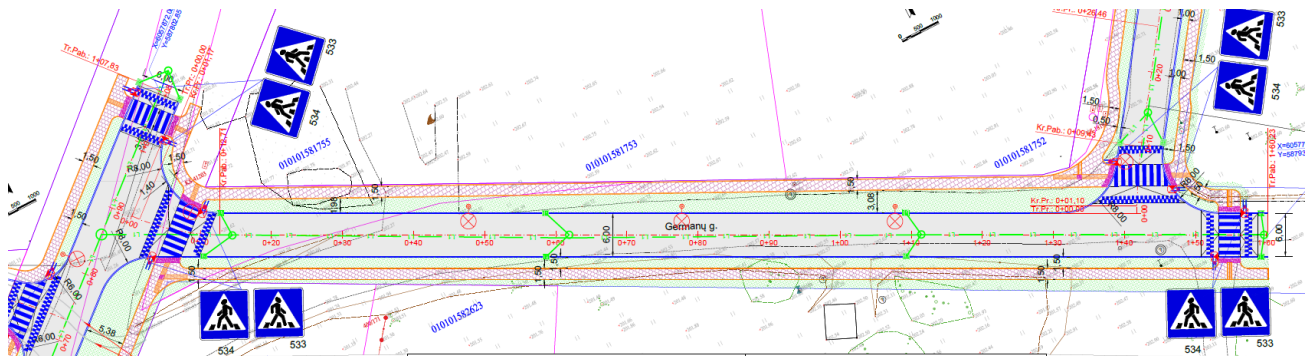


7 pav. Germanų ir Keltų gatvės sankryžos fotonuotrauka

2024/172-01.02.03-PP.AR	Lapas	Lapų	Laida
	4	14	0



8 pav. Projektuojamos Germanų gatvės atkarpa ir esamos Germanų gatvės trajektorija (pažymėta projektuojama atkarpa nuo žemės sklypo (kadastro Nr. 0101/0158:2130) iki Germanų gatvės).
regia.lt žemėlapis fragmentas.



9 pav. Germanų gatvės projektiniai sprendiniai.
Rengiamo projekto sprendinių fragmentas.

- Keltų gatvės** dalyje nuo Germanų gatvės iki žemės sklypo (kadastro Nr. 0101/0158:2191) numatyta suprojektuoti važiuojamąją dalį su šaligatviu ir apšvietimu.

Inžinerinio statinio paskirtis - Susisiekimo komunikacijos.
Pogrūpis – Keliai (gatvės).
Projektuojamos gatvės kategorija – D.
Statybos rūšis – nauja statyba.
Statyns – neypatingasis.

Rengiami paviršinio vandens surinkimo ir nuvedimo sprendiniai, saugiam pėsčiųjų eismui organizuoti projektuojamos pėsčiųjų perėjės ir šaligatvis.

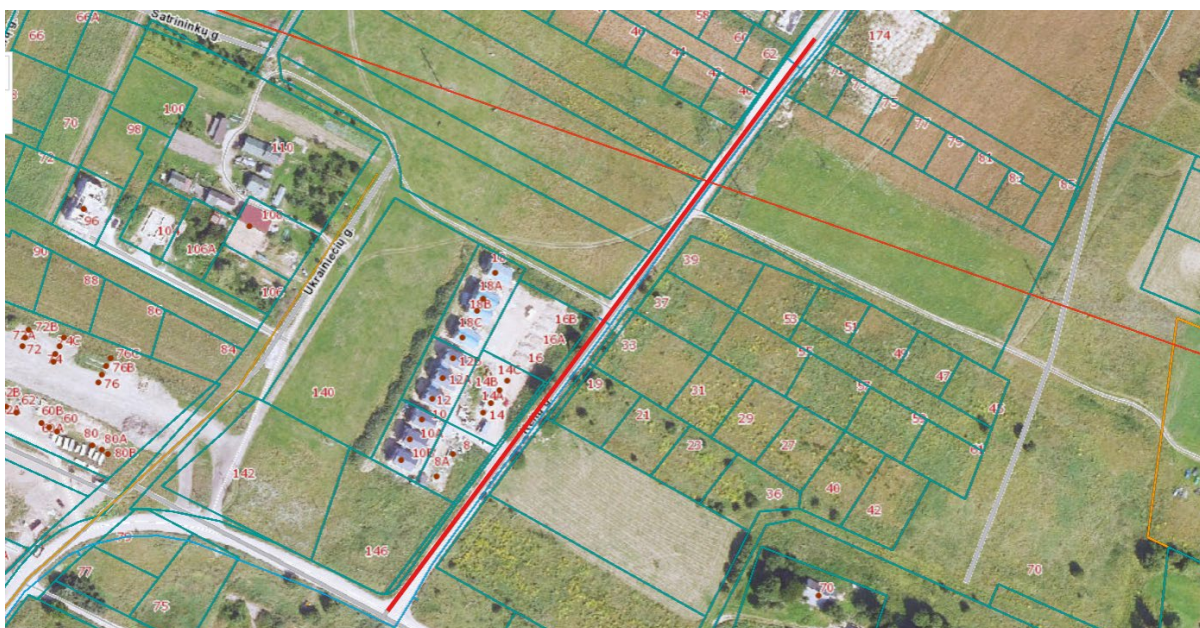
2024/172-01.02.03-PP.AR	Lapas	Lapų	Laida
	5	14	0



10 pav. Keltų gatvės fotonuotrauka

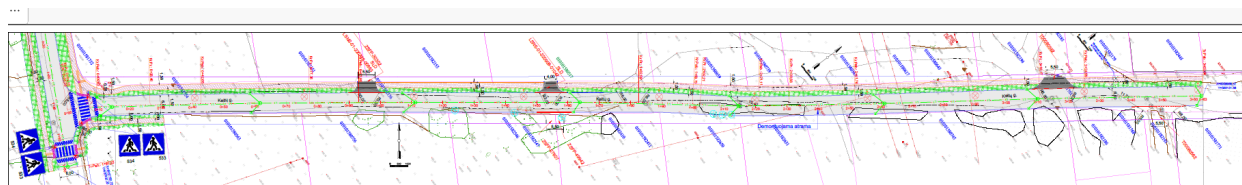


11 pav. Keltų gatvės fotonuotrauka. Projektuojamos Keltų gatvė darbų ruožo pabaiga



12 pav. Projektuojamos Keltų gatvės atkarpa ir esama Keltų gatvės trajektorija (nuo Germanų gatvės iki žemės sklypo (kadastro Nr. 0101/0158:2191).
regia.lt žemėlapių fragmentas.

2024/172-01.02.03-PP.AR	Lapas	Lapų	Laida
	6	14	0



13 pav. Keltų gatvės projektiniai sprendiniai.
Rengiamo projekto sprendinių fragmentas

6. TERITORIJŲ PLANAVIMO DOKUMENTAI

Projektiniai pasiūlymai statybos darbams rengiami remiantis Vilniaus miesto savivaldybės tarybos patvirtintu „Vilniaus miesto savivaldybės teritorijos bendroju planu iki 2015 metų“. Bendrasis planas patvirtintas 2007 m. vasario 14 d. Vilniaus miesto savivaldybės tarybos sprendimu Nr. 1-1519, patvirtino meras Artūras Zuokas.

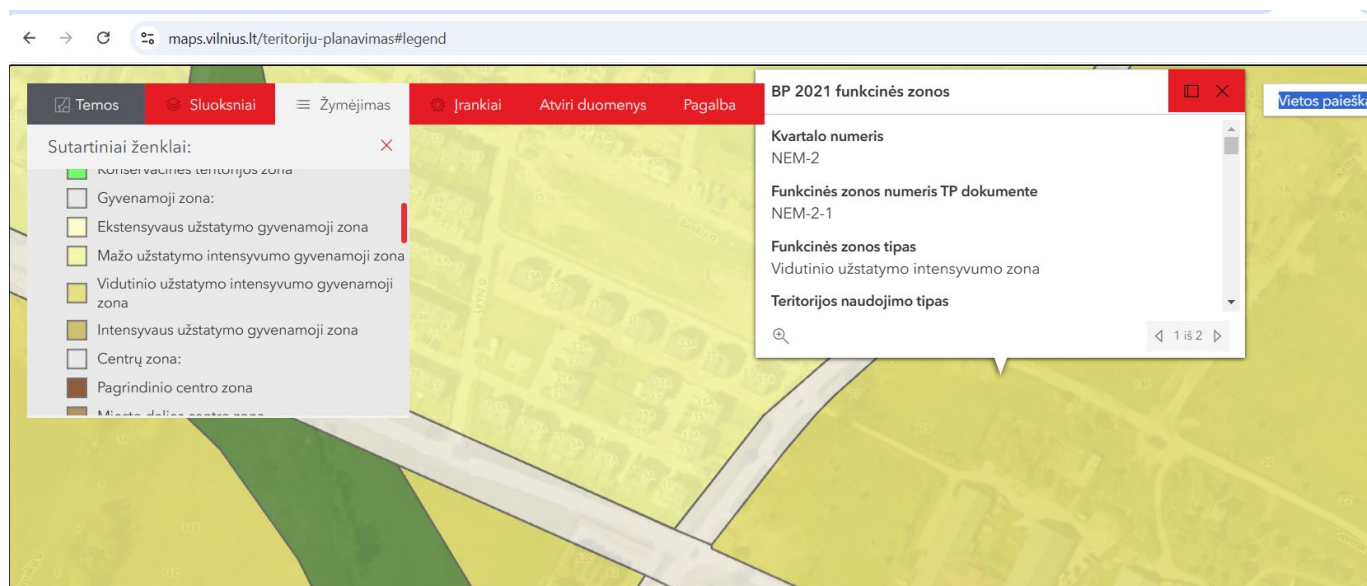
Vilniaus miesto savivaldybės taryba 2021 m. birželio 2 d. sprendimu Nr. 1-972 „Dėl Vilniaus miesto savivaldybės teritorijos bendrojo plano keitimo tvirtinimo“ patvirtino bendrojo plano keitimą. Bendrojo plano keitimas registruotas Lietuvos Respublikos Teritorijų planavimo dokumentų registre (TPDR) – TPD Nr. T00086338.

Pagal patvirtintą bendrojo plano pakeitimą nagrinėjama teritorija patenka į vidutinio užstatymo intensyvumo zoną.

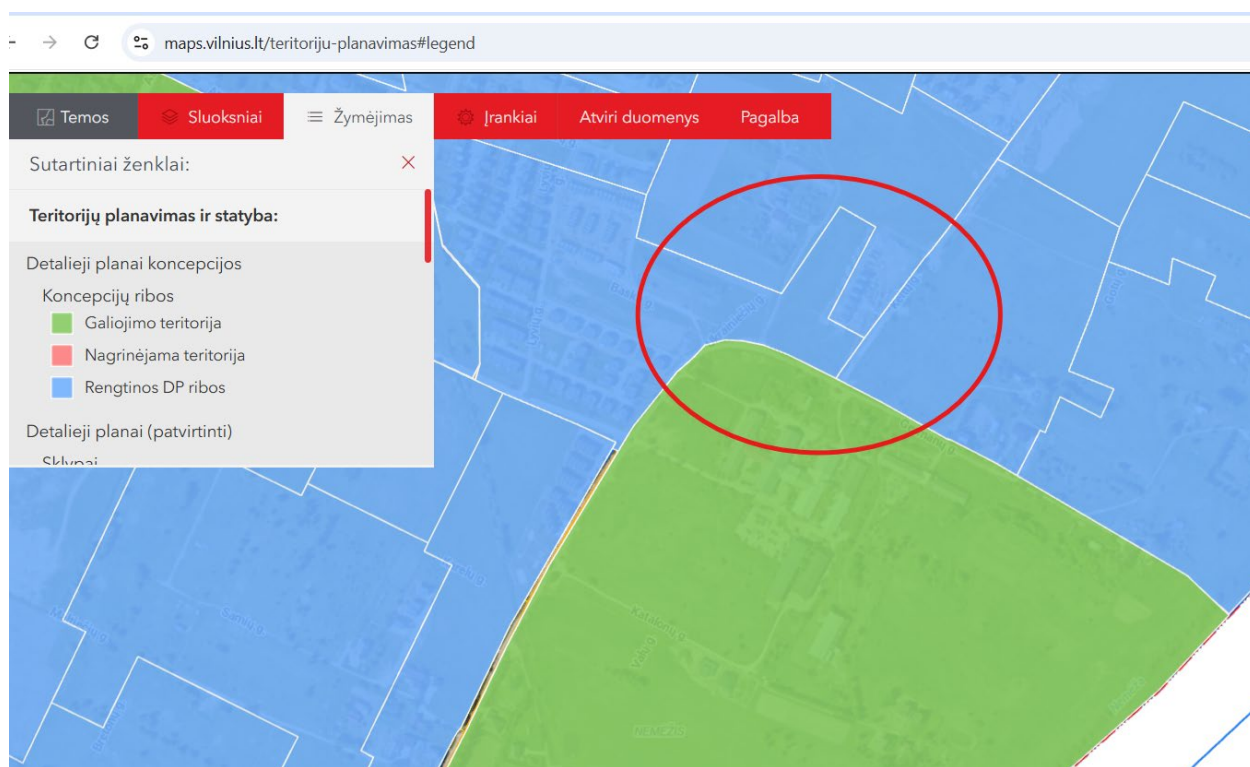


14 pav. Vilniaus miesto teritorijos bendrasis planas.
maps.vilnius.lt/teritoriju-planavimas

2024/172-01.02.03-PP.AR	Lapas	Lapų	Laida
	7	14	0



15 pav. Vilniaus miesto teritorijos bendrasis planas. Funkcinės teritorijų zonos.
maps.vilnius.lt/teritoriju-planavimas



16 pav. Vilniaus miesto teritorijos detaliųjų planų koncepcija. Koncepcijų ribos.
maps.vilnius.lt/teritoriju-planavimas

7. PLANINIAI PROJEKTINIAI SPRENDINIAI

7.1. Plano sprendiniai

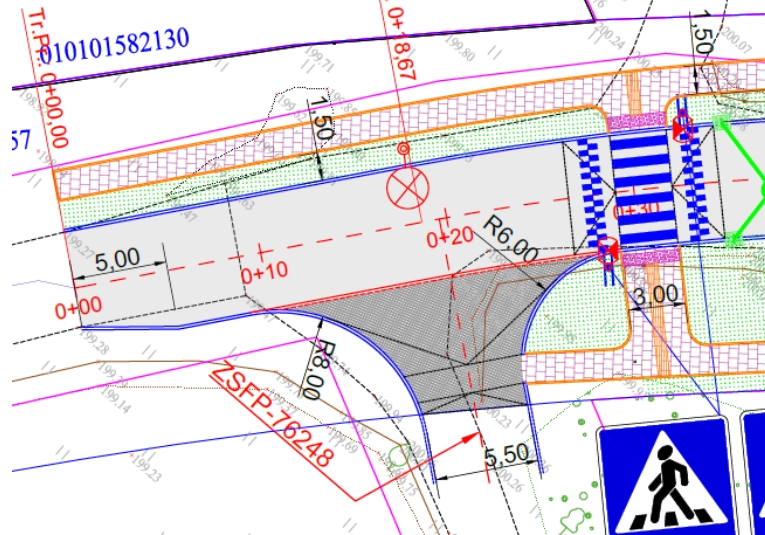
Ukrainiečių gatvės dalies projektiniai sprendiniai: projektuojama pagal D kategorijos gatvės reglamentuojamus parametrus:

- gatvės plotis 6,0 m;
- gatvės danga – asfaltas;

2024/172-01.02.03-PP.AR	Lapas	Lapų	Laida
	8	14	0

- šaligatvis – iš abiejų gatvės pusių, 1,5 m pločio, betoninių plytelių dangos, atskirtas nuo važiuojamosios dalies žalia juosta (1,5 – 5,5 m pločio);
- Projektuojamas gatvės apšvietimas ir paviršinio vandens nuvedimas;
- Projektuojamos dvi iškiliosios pėsčiųjų perėjos Ukrainiečių gatvės dalies ruožo pradžioje ir pabaigoje. Projektuojamos iškiliosios pėsčiųjų perėjos sankryžose su Baskų ir Germanų gatvėmis.
- Įvažiavimai (nuovažos) – pločiai parenkami individualiai, nuvažiavimų danga – betoninės trinkelės. Įvažiavimų vietos projektuojamos vadovaujantis aplinkinių sklypų rengiamais ir parengtais sklypų pertvarkymo projektais:

1. Projektuojamas įvažiavimas vadovaujantis žemės sklypų pertvarkymo projektu Nr. ZSFP-76248.



17 pav. Įvažiavimo projektiniai sprendiniai (ZSFP-76248)
Rengiamo projekto sprendinių fragmentas

Germanų gatvės dalies projektiniai sprendiniai: projektuojama pagal D kategorijos gatvės reglamentuojamus parametrus:

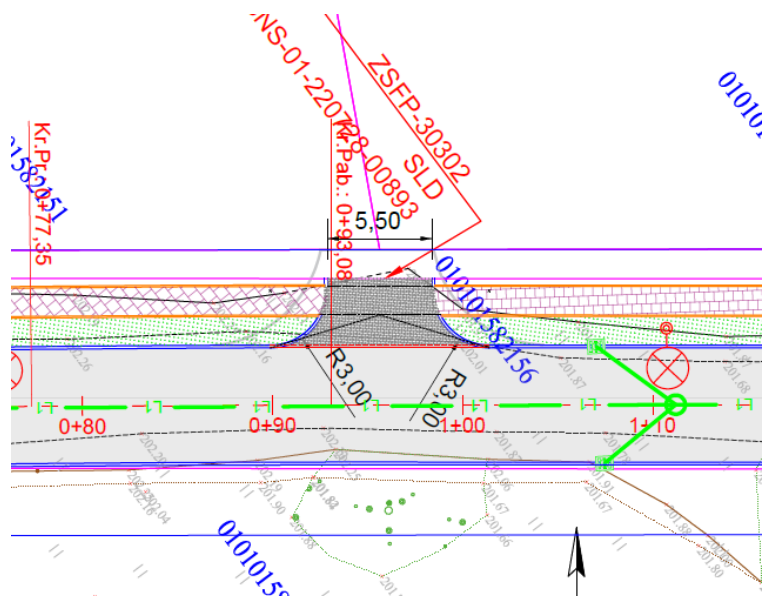
- gatvės plotis 6,0 m;
- gatvės danga – asfaltas;
- šaligatvis – iš abiejų gatvės pusių, 1,5 m pločio, betoninių plytelių dangos, atskirtas nuo važiuojamosios dalies žalia juosta (1,5 – 3,1 m pločio);
- Projektuojamas gatvės apšvietimas ir paviršinio vandens nuvedimas;
- Projektuojama iškili pėsčiųjų perėja Germanų gatvės dalies darbų ruožo pabaigoje ir sankryžose su Ukrainiečių ir Keltų gatvių sankryžose (žiūrėti 9 pav.).

Keltų gatvės dalies projektiniai sprendiniai: projektuojama pagal D kategorijos gatvės reglamentuojamus parametrus:

- gatvės plotis 6,0 m;
- gatvės danga – asfaltas;
- šaligatvis – iš vienos gatvės pusės, 1,5 m pločio, betoninių plytelių dangos, atskirtas nuo važiuojamosios dalies žalia juosta (1,0 – 1,5 m pločio);
- Projektuojamas gatvės apšvietimas ir paviršinio vandens nuvedimas;
- Projektuojamos viena iškili pėsčiųjų perėja sankryžoje su Germanų gatve.
- Įvažiavimų vietos projektuojamos vadovaujantis aplinkinių sklypų rengiamais ir parengtais sklypų pertvarkymo projektais:

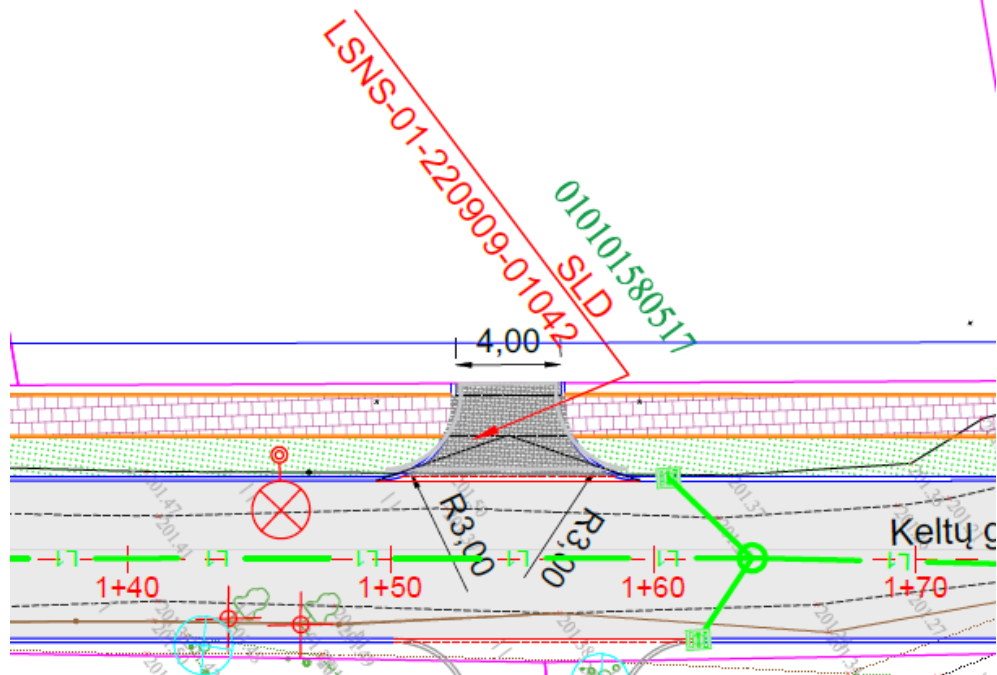
1. Projektuojamas įvažiavimas vadovaujantis žemės sklypų pertvarkymo projektu Nr. ZSFP-30302.

2024/172-01.02.03-PP.AR	Lapas	Lapų	Laida
	9	14	0



18 pav. Įvažiavimo projektiniai sprendiniai (ZSFP-30302)
Rengiamo projekto sprendinių fragmentas

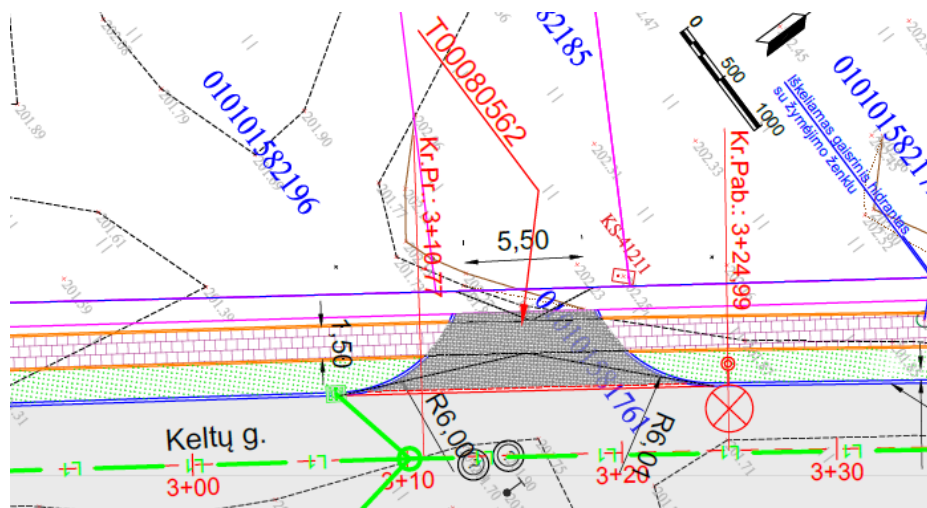
2. Projektuojamas įvažiavimas vadovaujantis išduotu statybos leidimu Nr. LSTS-01-220909-01042.



19 pav. Įvažiavimo projektiniai sprendiniai (LSTS-01-220909-01042)
Rengiamo projekto sprendinių fragmentas

3. Projektuojamas įvažiavimas vadovaujantis detaliuoju planu Nr. T00080562.

2024/172-01.02.03-PP.AR	Lapas	Lapų	Laida
	10	14	0



20 pav. Įvažiavimo projektiniai sprendiniai (T00080562)
Rengiamo projekto sprendinių fragmentas

7.2. Klimato sąlygos ir reljefas

Klimato sąlygos. Rekonstruojame ruožo rajone vidutinė sausio mėnesio temperatūra yra $-1,3^{\circ}\text{C}$, liepos – $18,0^{\circ}\text{C}$. Vidutiniškai per metus iškrinta 650–675 mm kritulių. Vidutinis sniego dangos storis apie 30 cm.

7.3. Kultūros paveldo vertybės

Teritorija, nėra įtraukta į Kultūros vertybių registrą. Nepatenka į Kultūros paveldo objektų ir vietovių apsaugos zonas. Planuojamoje teritorijoje, vertinant paminklosauginiu aspektu, saugotinių vertybių ir jų fragmentų nėra.

7.4. Projektinių sprendinių įgyvendinimas ir konstrukcijų parinkimas

Paruošiamieji darbai. Prieš pradėdant statybos darbus vietovėje paženklinamos gatvių trasos. Tuo pačiu metu parengiama statybinių medžiagų saugojimo aikštelė. Projekte planuojama numatyti galima statybų aikštelės vietą Statybvietės plane, kuris bus pateiktas Pasirengimo statybai ir statybos darbų organizavimo dalyje.

Iš darbų ruožo pašalinami augantis medžiai ir krūmai, vadovaujantis projekto sprendiniais.

Įrengiant žemės sankasą ir nuo profiliuojamų šlaitų nuimtas derlingasis dirvožemio sluoksnis sustumiamas į krūvas, arba pervežamas į laikiną saugojimo aikštelę, vėliau panaudojamas teritorijų tvarkymui.

Žemės sankasa. Gatvių statybos metu formuojamas žemės sankasos viršus, nukasant esamo kelio gruntą pagal projektuojamo išilginio profilio altitudes bei projektuojamos dangos konstrukcijos skersinius profilius.

Formuojamas žemės sankasos nuolydis.

Baigiant darbus, dirvožemis iš sandėliavimo vietų atvežamas kelio sankasos šlaitų ir griovių tvirtinimui, pakelės plotų atstatymui. Sankasos šlaitai tvirtinami 10 cm dirvožemio sluoksniu, paskleidžiant jį ir užsėjant žole.

Autotransporto ir mechanizmų judėjimo vietose esami veikiantys inžineriniai tinklai laikinai uždengiami gelžbetoninėmis kelio plokštėmis arba apsaugojami kitokiu patikimu būdu. Esami tinklai neturi būti pažeisti. Sandėliuoti gruntą ir medžiagas virš esamų inžinerinių tinklų draudžiama. Žemės darbai prie esamų inžinerinių tinklų vykdomi rankiniu būdu ir dalyvaujant atitinkamų žinybų atstovams.

Vandens nuleidimas. Gatvės paviršinio vandens surinkimui projektuojama požeminė drenažo sistema.

Gatvės apšvietimas. Projektuojamas gatvių apšvietimas iš vienos gatvės pusės.

Dangos konstrukcijos. Dangos projektuojamos atsižvelgiant į statinių paskirtį, planuojama autotransporto eismą bei esamas geologines sąlygas. Bus įrengiamos naujos, pilnos konstrukcijos dangos.

Kadangi geologiniai tyrimai dar vykdomi ir galutinės ataskaitos nėra, priimame kad žemės sankasos gruntai F3.

Skaičiavimai:

2024/172-01.02.03-PP.AR	Lapas	Lapų	Laida
	11	14	0

Pirminis mažiausias šalčiui atsparios dangos konstrukcijos storis apskaičiuojamas pagal projekcinę dangos konstrukcijos klasę, žemės sankasos grunto rūšį F3, pagal KPT SDK 19 6 lentelės duomenis: $0,70 \times 140 = 98$ cm.
Patiksliname šalčiui atsparios dangos konstrukcijos storį, įvertinant KPT SDK 19 96 p. =100 cm

6 lentelė. Pirminis šalčiui atsparios dangos konstrukcijos storis

Dangų konstrukcijų klasė	Grunto klasė pagal jautrumą šalčiui	
	F2	F3
DK 100	$0,75h_z$	$0,85h_z$
DK 32	$0,70h_z$	$0,80h_z$
DK 10	$0,65h_z$	$0,75h_z$
DK 3	$0,60h_z$	$0,70h_z$
DK 2, DK 1	$0,55h_z$	$0,65h_z$
DK 0,3	$0,50h_z$	$0,60h_z$
DK 0,1	$0,45h_z$	$0,50h_z$

Pastaba: h_z nustatomas pagal Valstybinės reikšmės kelių informacinėje sistemoje (LAKIS) skelbiamą interaktyvų Lietuvos teritorijos kartografavimą (zonavimą) pagal didžiausią išalo gylį arba pagal 2 priedo 1 pav.

21 pav. KPT SDK 19 6 lentelė.

Pirminio mažiausio šalčiui atsparios dangos konstrukcijos storio patikslinimas pagal KPT SDK 19 7 lentelės duomenis: $100+0+0-10+0 = 90$ cm;

Apsauginio šalčiui atsparaus sluoksnio storis apskaičiuojamas iš mažiausio šalčiui atsparios dangos konstrukcijos storio atimant projektuojamos dangos konstrukcijos sluoksnių storius: $90 - 4 - 8 - 20 = 58$ cm;

Išvada: Apsauginio šalčiui atsparaus sluoksnio storis yra 58 cm.

Kelio dangos konstrukcija parinkta DK 0,3* dangos konstrukcija.

*vykdomi geologijos tyrimai. Po pateiktos geologijos tyrimų ataskaitos dangos konstrukcija bus patikslinta.

9 lentelės pabaiga

(sluoksnių storiai nurodyti cm; ϵ mažiausio deformacijos modulio E_{v2} vertės nurodytos MPa)

Eil. Nr.	Dangų konstrukcijų klasė	DK 100	DK 32	DK 10	DK 3	DK 2	DK 1	DK 0,3	DK 0,1	
	Projekcinė apkrova A (ESAs), mln.	A	> 32	> 10-32	> 3,0-10	> 2,0-3,0	> 1,0-2,0	> 0,3-1,0	> 0,1-0,3	$\leq 0,1$
3.	Asfalto danga Asfalto pagrindo sl. Skaldos pagrindo sl. $E_{v2} \geq 150(120)$ MPa AŠAS									

22 pav. KPT SDK 19 9 lentelės fragmentas.

REKOMENDUOJAMA DANGOS KONSTRUKCIJA

Gatvių važiuojamosios dalies dangos konstrukcija (gali būti tikslinama techninio darbo projekto rengimo metu):

- Viršutinis asfalto dangos sluoksnis iš asfalto mišinio AC 11 VN- - 4 cm;
 - Asfalto pagrindo sluoksnis iš asfalto mišinio AC 22 PN - 8 cm;
 - Skaldos pagrindo sluoksnis iš nesurištojo mineralinių medžiagų mišinio 0/45 - 20 cm;
 - Apsauginis šalčiui atsparus sluoksnis - 58 cm.
- arba**
- Viršutinis asfalto dangos sluoksnis iš asfalto mišinio AC 11 VN- - 4 cm;
 - Asfalto pagrindo sluoksnis iš asfalto mišinio AC 22 PN - 8 cm;
 - Žvyro pagrindo sluoksnis iš nesurištojo mišinio 0/45 - 0,30 m;
 - Apsauginis šalčiui atsparus sluoksnis - 0,48 m.

Šaligatvių dangos konstrukcija:

2024/172-01.02.03-PP.AR	Lapas	Lapų	Laida
	12	14	0

- Betoninių plytelių danga - 8 cm;
- Posluksnis iš nesurištų mineralinių medžiagų mišinio 0/5 fr. - 3 cm;
- Skaldos pagrindo sluoksnis iš nesurišto mineralinių medžiagų mišinio 0/45 - 15 cm;
- Šalčiui nejautrus sluoksnis - 19 cm.

Įvažiavimo dangos konstrukcija:

- Betoninių trinkelų danga - 8 cm;
- Posluksnis iš nesurištų mineralinių medžiagų mišinio 0/5 fr. - 3 cm;
- Skaldos pagrindo sluoksnis iš nesurišto mineralinių medžiagų mišinio 0/45 - 15 cm;
- Šalčiui nejautrus sluoksnis - 19 cm.

Numatyta dangą įrengti su 2,5 % skersiniu nuolydžiu. Projektuojamos dangos konstrukcijos sluoksnių storiai nurodomi rengiamo projekto brėžiniuose.

7.5. Projekte numatytų konstrukcijos sluoksnių panaudojimo laikotarpis

Naujai projektuojamiems dangų konstrukcijų sluoksniams siektina ekonomiškai pagrįsta naudojimo trukmė (pagal KPT SDK 19 V sk.):

- viršutinis dangos sluoksnis 12-18 metų;
- surištas pagrindo sluoksnis 40 metų;
- pagrindo sluoksniai be rišiklių 50 metų.

7.6. Apželdinimo sprendiniai

Projektuojamas žalias juostas, atskiriančias šaligatvį nuo gatvės važiuojamosios dangos, numatoma sutvirtinti 10 cm storio dirvožemiu ir apsėti žole.

7.7. Inžineriniai tinklai

Projektuojami paviršinių lietaus nuotekų surinkimo ir nuvedimo tinklai.

Projektuojamas gatvių ir pėsčiųjų perėjų kryptinis apšvietimas.

Esamų požeminių tinklų rekonstravimas, iškėlimas ar apsaugojimas bus sprendžiamas techninio darbo projekto rengimo metu.

7.8. Kelio įrenginiai, eismo reguliavimas ir saugumas

Kelio vertikalus ir horizontalus ženklavimas

Saugaus eismo užtikrinimui projektuojamos iškiliosios pėsčiųjų perėjos, projektuojamas vertikalusis ir horizontalusis ženklavimas pagal galiojančius standarto reikalavimus. Kelio ženklų įrengimui numatytos saugios atramos (ne didesnės kaip 76,1 mm skersmens ir 2 mm sienutės storio), kurios nuo transporto priemonių smūgio gali deformuotis. Kitu atveju kelio ženklai atitveriami apsauginiais atitvarais arba įrengiami toliau nuo važiuojamosios dalies.

Kelio vertikalusis ženklavimas atliekamas vadovaujantis „Kelio ženklų įrengimo ir vertikalaus ženklavimo taisyklėmis“. Vertikalių kelio ženklų atramos ir jų pamatai, taip pat naudojamos medžiagos pateiktos PĮT KŽA 08. Ženkliukai gaminami iš cinkuotos skardos ir klijuojami šviesą atspindinčia plėvele. Jų atramos iš metalinių cinkuotų vamzdžių, atramų diametras parinktas priklausomai nuo kelio ženklų skydų išmatavimų.

Kelio danga ženklinama reaktyviosiomis ar termoplastinėmis medžiagomis. Kelio ženklavimas atliekamas pagal „Kelių horizontaliojo ženklavimo taisyklės“ ir pagal IT ŽM 12. Siekiant, kad dangos ženklavimo medžiagos gerai sukibtų su danga, jos paviršius turi būti sausas ir švarus.

Detalesni eismo saugumo, tai yra kelio ženklų ir dangos ženklavimo sprendiniai bus suprojektuoti techninio darbo projekto rengimo metu.

7.9. Aplinkos sprendinių pritaikymas neįgaliesiems

Projektuojamose šaligatviuose ir pėsčiųjų perėjose projekte numatomi sprendiniai pritaikyti neįgaliesiems.

2024/172-01.02.03-PP.AR	Lapas	Lapų	Laida
	13	14	0

7.10. Statybinės atliekos

Visos medžiagos, nepatenkančios į statybinių ir (ar) grįžtamųjų medžiagų sąrašą ir (ar) kurių neįmanoma panaudoti antrą kartą, kaip atliekos turi būti sutvarkomos rangovo pagal galiojančius aplinkos apsaugos reikalavimus (rangovas privalo įsivertinti visas su tvarkymu susijusias išlaidas).

8. PROJEKTO RENGIMO IR PAGRINDINIAI NORMATYVINIAI STATYBOS TECHNINIAI DOKUMENTAI**8.1. Kompiuterinės programos, kuriomis vadovaujantis parengta ši projekto dalis:**

Eil. Nr.	Gamintojas	Programos pavadinimas
1.	Autodesk	AutoCAD Civil 3D
2.	Microsoft	Office 365

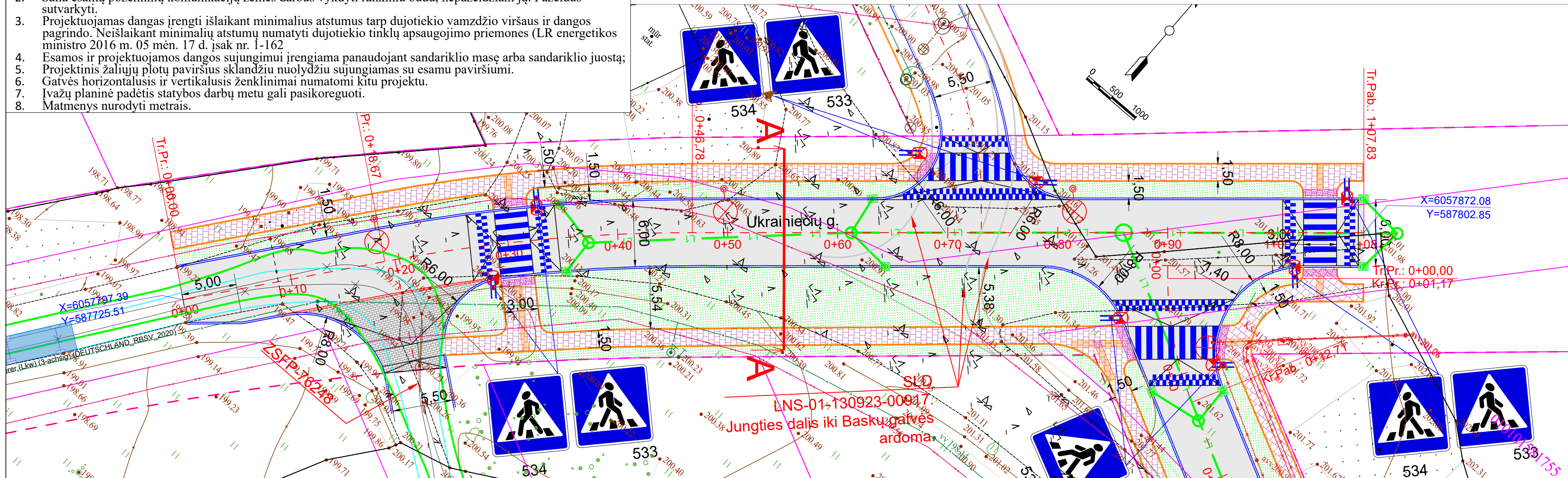
8.2. Normatyviniai statybos techniniai dokumentai:

STR 1.04.04:2017	Statinio projektavimas, projekto ekspertizė
STR 1.06.01:2016	Statybos darbai. Statinio statybos priežiūra
STR 2.01.01(1):2005	Esminis statinio reikalavimas. Mechaninis atsparumas ir pastovumas
STR 2.01.01(3):1999	Esminiai statinio reikalavimai. Higiena, sveikata, aplinkos apsauga
STR 2.01.01(4):2008	Esminis statinio reikalavimas „Naudojimo sauga“
STR 2.01.01(5):2008	Esminis statinio reikalavimas „Apsauga nuo triukšmo“
STR 2.03.01:2019	Statinių prieinamumas
STR 2.06.04:2014	Gatvės ir vietinės reikšmės keliai. Bendrieji reikalavimai
KTR 1.01:2008	Automobilių keliai
KPT SDK 19	Automobilių kelių standartizuotų dangų konstrukcijų projektavimo taisyklės
KPT TAS 09	Automobilių kelių transporto priemonių apsauginių atitvarų sistemų projektavimo taisyklės
TRA SBR 19	Automobilių kelių ir gruntų, naudojamų sluoksniams be rišiklių, techninių reikalavimų aprašas
TRA UŽPILDAI 19	Automobilių kelių užpildų techninių reikalavimų aprašas
TRA ASFALTAS 24	Automobilių kelių asfalto mišinių techninių reikalavimų aprašas
TRA BITUMAS 23	Automobilių kelių bitumų ir polimerais modifikuotų bitumų techninių reikalavimų aprašas
TRA BE 08/15	Automobilių kelių bituminių emulsijų techninių reikalavimų aprašas
KPT VNS 16	Automobilių kelių vandens nuleidimo sistemų projektavimo taisyklės
PĮT KŽA 08	Kelio ženklų atramų parinkimo, projektavimo ir įrengimo taisyklės
ĮT ŽM 12	Kelių ženklinimo medžiagų naudojimo ir ženklinimo įrengimo taisyklės
ĮT ŽS 17	Automobilių kelių žemės darbų atlikimo ir žemės sankasos įrengimo taisyklės
R PDTP 12	Pėsčiųjų ir dviračių takų projektavimo rekomendacijos
T DVAER 12	Automobilių kelių darbo vietų aptvėrimo ir eismo reguliavimo taisyklės

2024/172-01.02.03-PP.AR	Lapas	Lapų	Laida
	14	14	0

PASTABOS

1. Esami požeminiai ir antžeminiai tinklai turi būti išsaugomi. Po įrengiama danga atsiduriančius požeminius tinklus esant poreikiui apsaugoti apsauginiais gaubtais, gelžbetoninėmis plokštėmis arba įgilinti. Šiuos darbus organizuoja Užsakovas, suderinęs su tinklų (komunikacijų) savininkais.
2. Šalia esamų požeminių komunikacijų žemės darbus vykdyti rankiniu būdu, nepažeidžiant jų. Pažeidus sutvarkyti.
3. Projektuojamas dangas įrengti išlaikant minimalius atstumus tarp dujotiekio vamzdžio viršaus ir dangos pagrindo. Neišlaikant minimalių atstumų numatyti dujotiekio tinklų apsaugojimo priemonės (LR energetikos ministro 2016 m. 05 mėn. 17 d. įsak nr. 1-162)
4. Esamos ir projektuojamos dangos sujungimui įrengiama panaudojant sandariklio masę arba sandariklio juostą;
5. Projektinis žaliųjų plotų paviršius sklandžiu nuolydžiu sujungiamas su esamu paviršiumi.
6. Gatvės horizontalusis ir vertikalusis ženkliniai numatomi kitu projektu.
7. Įvažių planinė padėtis statybos darbų metu gali pasikoreguoti.
8. Matmenys nurodyti metrais.



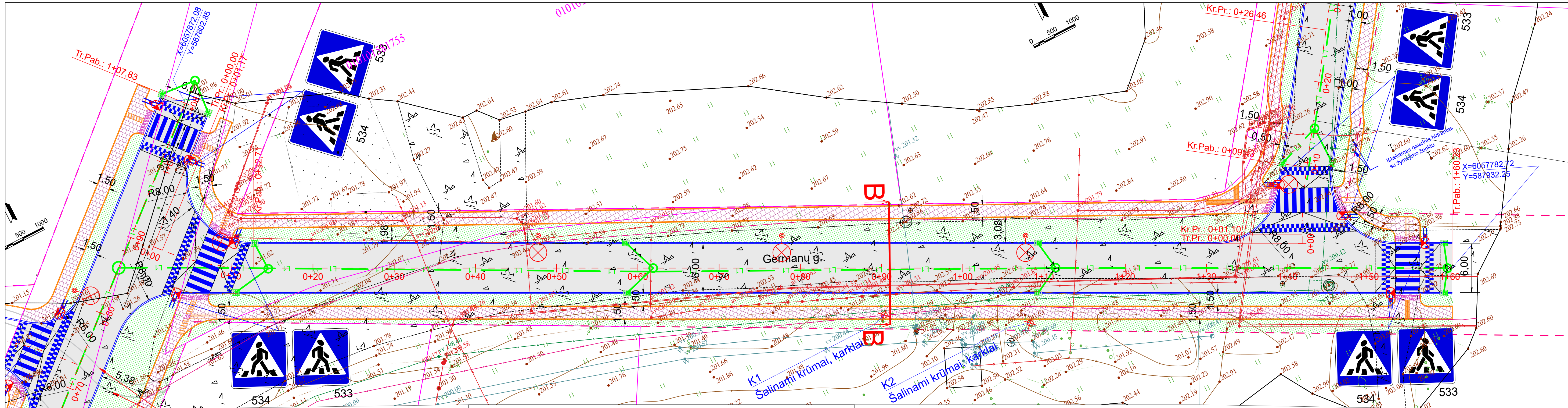
Sutartiniai žymėjimai :

- projekcinė ašis;
- sklypo ribos;
- projektuojama gatvė iš asfalto dangos;
- projektuojami įvažiavimai iš betoninių trinkelėlių (200x100x80 mm);
- projektuojamas pėsčiųjų takas iš betoninių plytelių;
- augalinio grunto įrengimas ir užsėjama žolė;
- projektuojama neregijų vedimo sistema su iškilimais (aukščio pasikeitimo);
- projektuojama neregijų vedimo sistema su juostelėmis;
- projektuojamas betoninis vejos bordiūras 1000x200x80 mm;
- projektuojamas betoninis gatvės bordiūras 1000x300x150 mm;
- projektuojamas nužemintas betoninis gatvės bordiūras 1000x220x150 mm;

Sutartiniai žymėjimai :

- projektuojamas nužemintas betoninis gatvės bordiūras 1000x220x150 mm;
- inžinerinių komunikacijų šulinių liukai pritaikomi prie projektuojamų dangų;
- projektuojamas gatvės apšvietimas.
- projektuojamas kryptinis apšvietimas.
- projektuojamas lietaus nuotekų tinklas
- apžiūros šulinėliai lietaus nuotekoms
- lietaus nuotekų surinkimo šulinėlis (bordiūrinės grotelės)

KVAL. PATV. DOK.NR.		Statinio projekto pavadinimas		Ukrainiečių gatvės dalies, Germanų gatvės dalies, Keltų gatvės dalies Vilniuje, statybos projektas	
		Statinio numeris ir pavadinimas		01 - Ukrainiečių gatvės dalies nuo sklypo (kad. Nr. 0101/0158:2130) iki Germanų gatvės	
20688	SPV	I. Čubarova	Dokumentų pavadinimas		
27114	SPDV	V. Šilobritas			
LT			Dokumentų žymuo		LAPAS LAPŲ
STATYTOJAS Vilniaus miesto savivaldybė UŽSAKOVAS UAB „Sunday“			2024/172-01-PP-B-01		1 1



PASTABOS

1. Esami požeminiai ir antžeminiai tinklai turi būti išsaugomi. Po įrengiama danga atsiduriančius požeminius tinklus esant poreikiui apsaugoti apsauginiais gaubtais, gelžbetoninėmis plokštėmis arba įgilinti. Šiuos darbus organizuoja Užsakovas, suderinęs su tinklų (komunikacijų) savininkais.
2. Šalia esamų požeminių komunikacijų žemės darbus vykdyti rankiniu būdu, nepažeidžiant jų. Pažeidus sutvarkyti.
3. Projektuojamas dangas įrengti išlaikant minimalius atstumus tarp dujotiekio vamzdžio viršaus ir dangos pagrindo. Neišlaikant minimalių atstumų numatyti dujotiekio tinklų apsaugojimo priemonės (LR energetikos ministro 2016 m. 05 mėn. 17 d. įsak nr. 1-162).
4. Esamos ir projektuojamos dangos sujungimui įrengiama panaudojant sandariklio masę arba sandariklio juostą.
5. Projektinis žaliųjų plotų paviršius sklandžiu nuolydžiu sujungiamas su esamu paviršiumi.
6. Gatvės horizontalusis ir vertikalusis ženkliniai numatomi kitu projektu.
7. Ivažų planinė padėtis statybos darbų metu gali pasikoreguoti.
8. Matmenys nurodyti metrais.

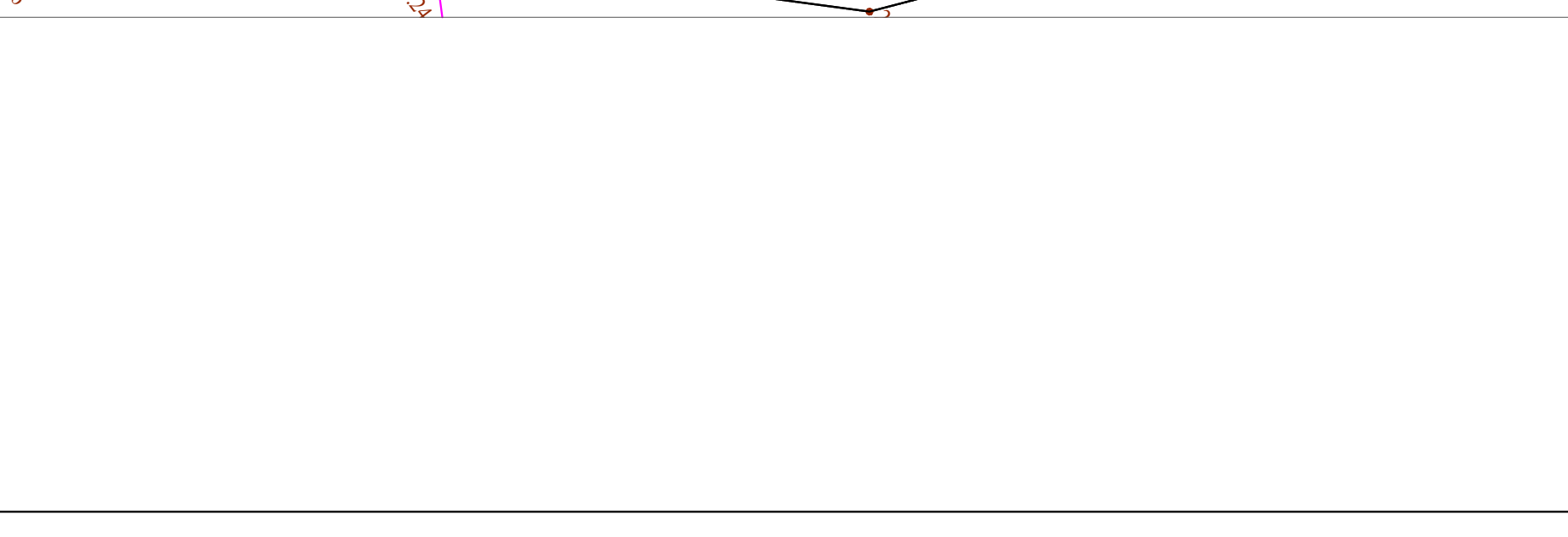
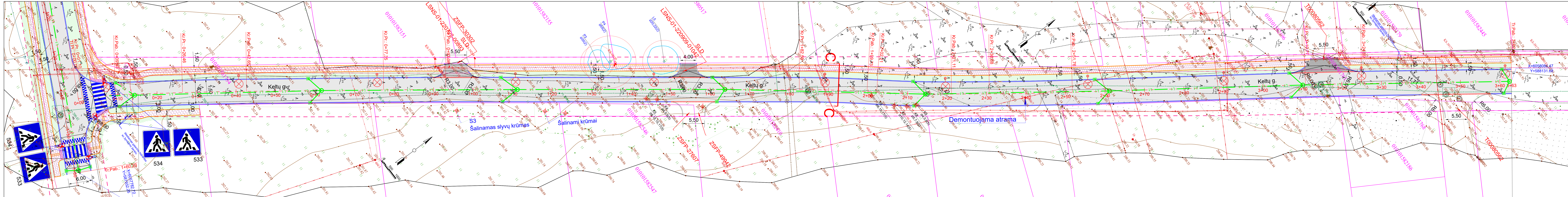
Sutartiniai žymėjimai :

- - projektinė ašis;
- - sklypo ribos;
- - projektuojama gatvė iš asfalto dangos;
- - projektuojami įvažiavimai iš betoninių trinkelų (200x100x80 mm);
- - projektuojamas pėsčiųjų takas iš betoninių plytelių;
- - augalinio grunto įrengimas ir užsėjama žolė;
- - projektuojama neregų vedimo sistema su iškilmais (aukščio pasikeitimo);
- - projektuojama neregų vedimo sistema su juostelėmis;
- - projektuojamas betoninis vejos bordiūras 1000x200x80 mm;
- - projektuojamas betoninis gatvės bordiūras 1000x300x150 mm;
- - projektuojamas nužemintas betoninis gatvės bordiūras 1000x220x150 mm;

Sutartiniai žymėjimai :

- - projektuojamas nužemintas betoninis gatvės bordiūras 1000x220x150 mm;
- - inžinerinių komunikacijų šuliniai luokai pritaikomi prie projektuojamų dangų;
- ⊗ - projektuojamas gatvės apšvietimas.
- ⊗ - projektuojamas kryptinis apšvietimas.
- L1 - projektuojamas lietaus nuotekų tinklas
- - apžiūros šulinėliai lietaus nuotekoms
- ⊗ - lietaus nuotekų surinkimo šulinėlis (bordiūrinės grotelės)

KVAL. PATV. DOK.NR.	20688	SPV	I. Čubarova	Statinio projekto pavadinimas Ukrainiečių gatvės dalies, Germanų gatvės dalies, Keltų gatvės dalies Vilniuje, statybos projektas
	27114	SPDV	V. Šilobritas	
STATYTOJAS Vilniaus miesto savivaldybė UŽSAKOVAS UAB „Sunday“				Statinio numeris ir pavadinimas 02 - Germanų gatvės dalies nuo Ukrainiečių gatvės iki Keltų gatvės
Dokumento pavadinimas Dangų planas				Dokumento žymuo 2024/172-02-PP-B-02
				LAIDA 0
				LAPAS LAPŲ 1 1



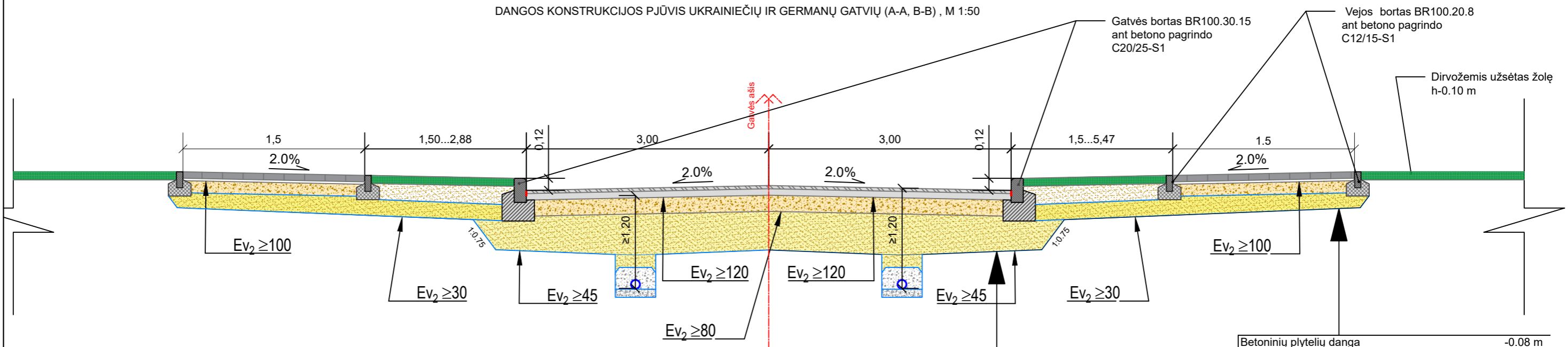
- Sutartiniai žymėjimai:**
- 1 - GEROS BŪKLĖS MEDIS
Žymens spalva RGB - 23,181,44
 - 2 - VIDUTINĖ BŪKLĖS MEDIS
Žymens spalva RGB - 0,191,255
 - 3 - NEKENTENAMAS BŪKLĖS MEDIS
Žymens spalva RGB - 147,39,143
 - 4 - BLOGOS BŪKLĖS MEDIS
Žymens spalva RGB - 98,109,102
 - 5 - ŠALINAMAS MEDIS
Žymens spalva RGB - 205,32,39
 - 6 - SAUGOMO GAMTOS OBJEKTO STATUSA TURINTIS MEDIS
Žymens spalva RGB - 176,168,59
- Skaičių apsaugos piktogramos apibrėžiamos atskirai pagal atitinkamus standartus.

- Sutartiniai žymėjimai:**
- projektinė ašis;
 - sklypo ribos;
 - projektuojama gatvė iš asfalto dangos;
 - projektuojami įvažiavimai iš betoninių trinkelėlių (200x100x80 mm);
 - projektuojamas pėsčiųjų takas iš betoninių plytelių;
 - augalinio grunto įrengimas ir užėjama žolė;
 - projektuojama neregulių vedimo sistema su iškilmais (aukščio pasikeitimo);
 - projektuojama neregulių vedimo sistema su juostelėmis;
 - projektuojamas betoninis vejos bordiūras 1000x200x80 mm;
 - projektuojamas betoninis gatvės bordiūras 1000x300x150 mm;

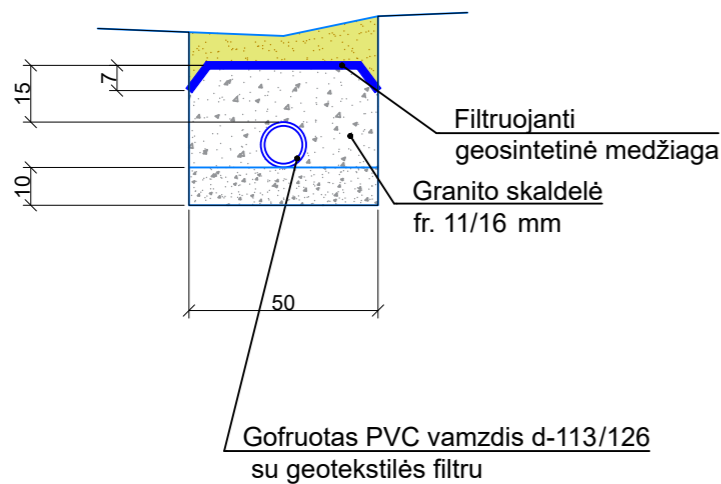
- Sutartiniai žymėjimai:**
- projektuojamas nužemintas betoninis gatvės bordiūras 1000x220x150 mm;
 - projektuojamas nužemintas betoninis gatvės bordiūras 1000x220x150 mm;
 - inžinerinių komunikacijų šulinių liukai pritaikomi prie projektuojamų dangų
 - augalijos gatvės apšvietimas.
 - projektuojamas kryptinis apšvietimas.
 - projektuojamas lietaus nuotekų tinklas
 - apžiūros šulinėliai lietaus nuotekoms
 - lietaus nuotekų surinkimo šulinėlis (bordiūrinės grotelės)

KVAL. PATV. DOK.NR.	20688	SPV	I. Čubarova	Statinio projekto pavadinimas Ukrainiečių gatvės dalies, Germanų gatvės dalies, Keltų gatvės dalies Vilniuje, statybos projektas	Statinio projekto pavadinimas Ukrainiečių gatvės dalies, Germanų gatvės dalies, Keltų gatvės dalies Vilniuje, statybos projektas
	27114	SPDV	V. Šilobritis		
LT	STATYTOJAS Vilniaus miesto savivaldybė UŽSAKOVAS UAB „Sunday“			Dokumentų pavadinimas Dangų planas	LAIKA 0
	Dokumentų žymuo 2024/172-03-PP-B-03				

DANGOS KONSTRUKCIJOS PJŪVIS UKRAINIEČIŲ IR GERMANŲ GATVIŲ (A-A, B-B) , M 1:50



Detalė C
Drenažo 113/126 mm
įrengimo detalė
M 1:20

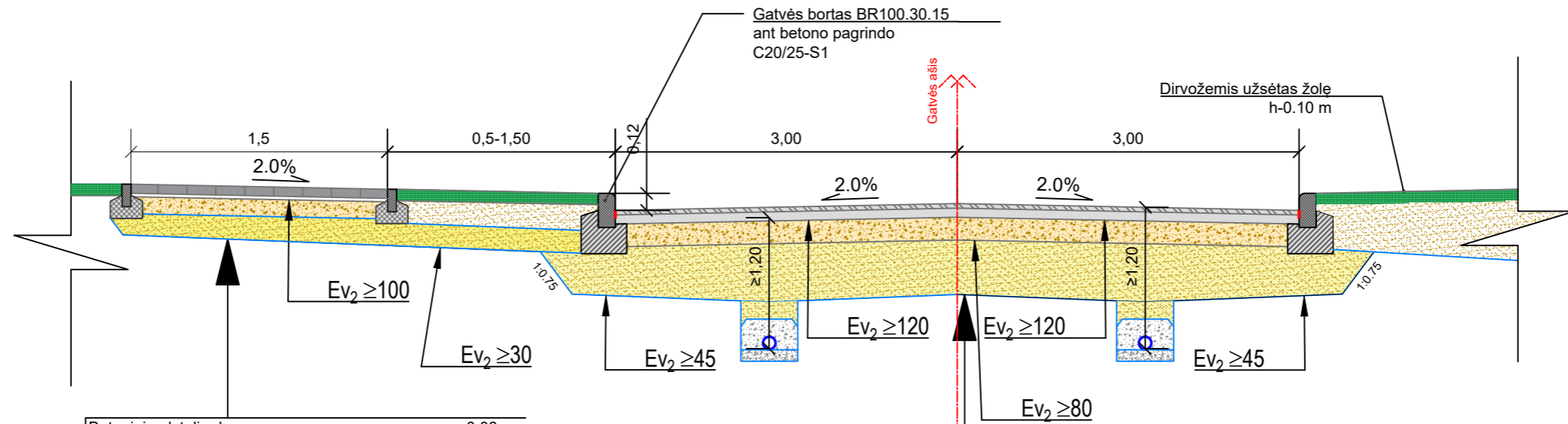


- PASTABOS :
1. Ev2 reikšmės nurodytos MPa;
 2. Profilio matmenys duoti metrais.
 3. Projektuojamos dangos turi būti sklandžiai priedamos prie esamų dangų aukščių.

Betoninių plytelių danga	-0.08 m
Posluoknis iš nesurišto mineralinių medžiagų mišinio 0/5	-0.03 m
Skaldos pagrindo sluoksnis iš nesurišto mineralinių medžiagų mišinio 0/45	-0.15m
Šalčiui nejautus sluoksnis	-0.19 m
Sutankintas gruntas	
Viršutinis asfalto dangos sluoksnis iš mišinio AC 11 VN	-0.04 m
Asfalto pagrindo sluoksnis iš mišinio AC 22 PN	-0.08 m
Skaldos pagrindo sluoksnis iš nesurišto mineralinių medžiagų mišinio 0/45	-0.20m
Apsauginis šalčiui atsparus sluoksnis	-0.43 m

KVAL. PATV. DOK.NR.				Statinio projekto pavadinimas		
				Ukrainiečių gatvės dalies, Germanų gatvės dalies, Keltų gatvės dalies Vilniuje, statybos projektas		
20688 27114	SPV SPDV	I. Čubarova V. Šilobritas	Statinio numeris ir pavadinimas			
			01 - Ukrainiečių gatvės dalies nuo sklypo (kad. Nr. 0101/0158:2130) iki Germanų gatvės 02 - Germanų gatvės dalies nuo Ukrainiečių gatvės iki Keltų gatvės			
Dokumento pavadinimas				LAIDA		
DANGOS KONSTRUKCIJOS SKERSINIAI PJŪVIAI M 1:50				0		
LT	STATYTOJAS Vilniaus miesto savivaldybė UŽSAKOVAS UAB „Sunday“		Dokumento žymuo			
			2024/172-01.02-PP-B-04		LAPAS 1	
				LAPŲ	1	

DANGOS KONSTRUKCIJOS PJŪVIS KELTŲ GATVĖJE (C-C), M 1:50



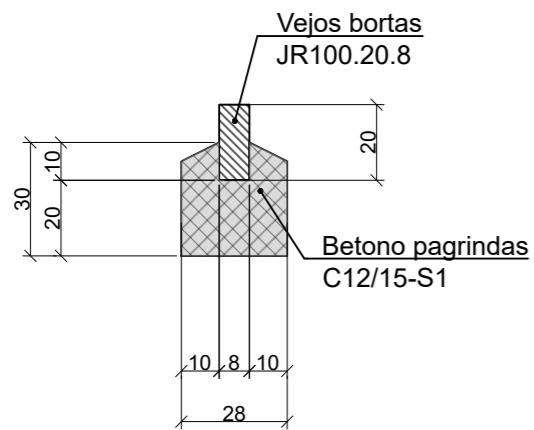
Betoninių plytelių danga	-0.08 m
Posluoksnis iš nesurišto mineralinių medžiagų mišinio 0/5	-0.03 m
Skaldos pagrindo sluoksnis iš nesurišto mineralinių medžiagų mišinio 0/45	-0.15 m
Šalčiui nejautrus sluoksnis	-0.19 m
Sutankintas gruntas	

Viršutinis asfalto dangos sluoksnis iš mišinio AC 11 VN	-0.04 m
Asfalto pagrindo sluoksnis iš mišinio AC 22 PN	-0.08 m
Skaldos pagrindo sluoksnis iš nesurišto mineralinių medžiagų mišinio 0/45	-0.20 m
Apsauginis šalčiui atsparus sluoksnis	-0.43 m
Sutankintas gruntas	

Proj. kelio danga (DK0.3)

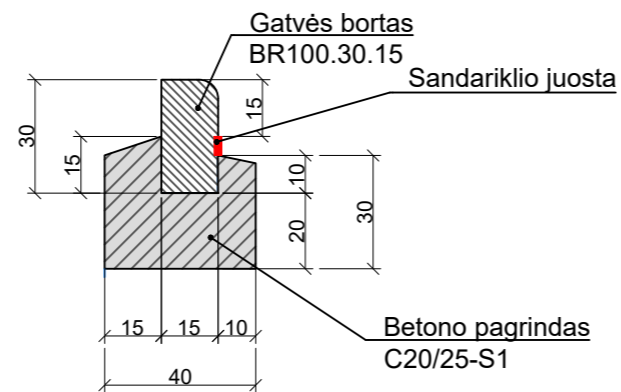
Detalė B

Vejos bortas 100x20x8 cm
ant betono pagrindo C12/15-S1
M 1:20



Detalė A

Betoninis bortas 100x30x15 cm
ant betono pagrindo C20/25-S1
M 1:20



PASTABOS :

1. Ev2 reikšmės nurodytos MPa;
2. Profilio matmenys duoti metrais.
3. Projektuojamos dangos turi būti sklandžiai priedamos prie esamų dangų aukščių.

KVAL. PATV. DOK.NR.			Statinio projekto pavadinimas	
			Ukrainiečių gatvės dalies, Germanų gatvės dalies, Keltų gatvės dalies Vilniuje, statybos projektas	
20688	SPV	I. Čubarova	Statinio numeris ir pavadinimas	
27114	SPDV	V. Šilobritas	03 - Keltų gatvės dalies nuo Germanų gatvės iki žemės sklypo (kad. Nr. 0101/0158:2191)	
			Dokumento pavadinimas	LAIDA
			DANGOS KONSTRUKCIJOS SKERSINIAI PJŪVIAI M 1:50	0
LT	STATYTOJAS Vilniaus miesto savivaldybė UŽSAKOVAS	UAB „Sunday“	Dokumento žymuo	LAPAS LAPŲ
			2024/172-03-PP-B-05	1 1

Forma patvirtinta
Vilniaus miesto savivaldybės
administracijos direktoriaus
2020 m. gegužės 14 d.
įsakymu Nr. 30-1089/20



VILNIAUS MIESTO SAVIVALDYBĖS ADMINISTRACIJA

PRITARIU
Vyriausiasis miesto architektas

(parašas)
202__m._____d.

INŽINERINIO STATINIO PROJEKTINIŲ PASIŪLYMŲ RENGIMO UŽDUOTIS

20__m._____d. Nr. A358

Eil. nr.	Pavadinimas	Reikalavimai
I. Bendra informacija apie projektą		
1.	Projekto pavadinimas (STR 1.04.04:2017 „Statinio projektavimas, projekto ekspertizė“ papunktis 6.8.)	<i>Ukrainiečių gatvės dalies, Germanų gatvės dalies, Keltų gatvės dalies, Vilniuje, statybos projektas</i>
2.	Statytojas	<i>Vilniaus miesto savivaldybė El.paštas: savivaldybe@vilnius.lt</i>
3.	Užsakovas	<i>UAB „Sunday LT“ į.k. 302815661</i>
4.	Projektuotojas	<i>MB „Atestuotas inžinierius“ įm.k. 305652785 info@atestuotas.lt +370 622 31977</i>
5.	Pagrindinė statinio naudojimo paskirtis (pagal STR 1.01.03:2017 „Statinių klasifikavimas“)	<i>Inžineriniai statiniai: susisiekiama komunikacijos, inžineriniai tinklai, kiti inžineriniai statiniai</i>
6.	Projektinių pasiūlymų rengimo tikslas	<i>Informuoti visuomenę apie statinio projektavimą. Numatomas statinio, nurodyto STR 1.04.04:2017 „Statinio projektavimas, projekto ekspertizė“ 4 priede, visuomenei svarbių statinių sąraše (nauja statyba), projektavimas. Projektuojami susisiekiama komunikacijos, inžineriniai tinklai, kiti inžineriniai statiniai</i>
7.	Statinio (-ių) ar statinių grupės kategorija (pagal STR 1.01.03:2017 „Statinių klasifikavimas“)	<i>- neypatingasis statinys; - nesudėtingasis statinys. Statinio kategorija(-os) gali būti tikslinama techninio projekto rengimo stadijoje Statinio kategorija(-os) gali būti tikslinama techninio projekto rengimo stadijoje;</i>

8.	Kita informacija (kultūros paveldo, saugomos teritorijos)	- .
9	Esamos statinio konstrukcijos, jų funkcinė paskirtis.	-
II. Projektinių pasiūlymų apimtis ir statytojo pateikiami duomenys		
10.	Projektinių pasiūlymų apimtis	<ul style="list-style-type: none"> - aiškinamasis raštas; - teritorijų planavimo dokumento sprendiniai, susiję su rengiamu projektu; - triukšmo / oro taršos skaičiavimai (kai privaloma pagal teisės aktus); - duomenys apie esamą ir perspektyvinį eismo intensyvumą (dviračiai, pėstieji); - dangų planas, rodyti aiškiai sklypų ribas, gatvės/ių raudonųjų linijų ribas (neryškiais sluoksniais rodyti gretiminių teritorijų užstatymą (esamą, planuojamą), sprendinius, jungtis, esamus ir planuojamus želdinius, kitą); - skersiniai pjūviai charakteringose vietose (pjūviuose rodyti visus gatvių elementus, tame tarpe gatvės RL, sklypų ribas, esamus ir planuojamus želdinius); - lietaus surinkimo ir nuvedimo pasiūlymai; - apšvietimo pasiūlymai; - esamų medžių inventurizacija ir vertinimas (vertinti esamų medžių būklę 5 (penkių) metrų atstumu nuo projektuojamų gatvės elementų, pjūviuose rodyti visus gatvės elementus. Grafinę ir tekstinę informaciją pateikti vadovaujantis pateiktu grafiniu/informaciniu medžių žymėjimo ir inventurizacijos lentelės pavyzdžiu „Grafinis/ informacinis medžių žymėjimas plane ir inventurizacijos lentelės sudėtis“.
11.	Pateikiami dokumentai, nurodomi projektinių pasiūlymų rengimo dokumentams taikomi teisės aktai.	<p><i>Pasiūlymus rengti vadovaujantis Statybos įstatymu, statybos techniniais reglamentais, teritorijų planavimo dokumentais, kitais teisės aktais, reglamentuojančiais statinio saugos ir paskirties reikalavimus, higienos normomis;</i></p> <ul style="list-style-type: none"> - Patvirtintais specialiaisiais planais; - Vilniaus miesto savivaldybės administracijos direktoriaus 2018 m. gruodžio 17 d. įsakymu Nr. 30-3844/1892.1.1ETD20 patvirtintos Susisiekimo pėsčiomis projektų Vilniaus miesto savivaldybėje rengimo ir įgyvendinimo rekomendacijos https://vilnius.lt/lt/savivaldybe/miesto-ukisir-transportas/susisiekimo-pesciomis-projektarekomendacijos/; - eismo reguliavimo ir eismo saugumo priemonės pagal poreikį planuoti vadovaujantis Kelio ženklų įrengimo ir vertikaliojo ženklinimo, Kelių horizontaliojo ženklinimo, Kelių eismo taisyklėmis ir kitais teisės aktais bei norminiais dokumentais, reglamentuojančiais eismo saugumo ir reguliavimo priemonių įrengimą - „Želdinių apsaugos, vykdant statybos darbus, taisyklės“, patvirtintos LR aplinkos ministro 2010-03-15 įsakymu Nr. D1-193; - Vadovautis Vilniaus miesto savivaldybės tarybos sprendimu Nr. 1-27 „Dėl želdinių paskelbimo saugotinais ir

		<p>atkuriamosios vertės įkainių saugotinais paskelbtiems želdiniams nustatymo”</p> <p>https://maps.vilnius.lt/zaliasis_vilnius#layers</p> <p>- Grafinis/informacinis medžių žymėjimas plane ir medžių inventorizacijos lentelės sudėtis Vilniaus miesto savivaldybė - Želdynai (vilnius.lt)</p>
III. Reikalavimai projektiniams pasiūlymams		
12	Esminiai funkciniai (paskirties) reikalavimai statiniui	<p>- Sprendinius projektuoti vadovaujantis gautomis <i>Prisijungimo prie susisiekiemo komunikacijų sąlygomis</i> 2024-07-17 Nr. 24/302</p> <p>- Atsižvelgti į greta rengiamus projektus;</p>
13	Reikalavimai architektūros (estetinius aplinkai, kraštovaizdžiui)	<p>- Susisiekiemo sistemos dizaino detalės, elementų pločiai, skerspjūviai turi išlaikyti vieningus funkciškai pagrindžiamus parametrus;</p> <p>- Sprendiniai turi atitikti universalaus dizaino principus;</p> <p>- Uztikrinti žaliosios infrastruktūros formavimą urbanizuotose ir urbanizuojamose teritorijoje.</p>
14	Nurodymai sprendinių derinimui, jų pritarimui	<p>-Projektinius pasiūlymus derinti Inžinerinių statinių projektų ir projektinių pasiūlymų vertinimo darbo grupe;</p> <p>- Vertinti gretimų parengtų projektų sprendinius</p>
15	Nurodymai projektinių pasiūlymų vaizdinės informacijos parengimui	
16	Reikalavimai projekto rengimo dokumentų kalbai (-oms).	Lietuvių kalba
17	Reikalavimai projekto rengimo dokumentų įforminimui, sudėčiai ir pan.	- dokumentai pateikiami vadovaujantis Lietuvos Respublikos aplinkos ministro įsakymo „Dėl Lietuvos Respublikos aplinkos ministro 2016 m. gruodžio 12 d. įsakymo Nr. D1-878
IV. Projektuotojo autorines teises ir galimi projekto keitimai		
18	<i>Projektuotojas turi jo parengtų projektinių pasiūlymų autorines teises. Statytojas be projektuotojo sutikimo projekto kopijas gali naudoti tik tam tikslui, kuriam skirtas Projektas.</i>	

Danguolė Baleišytė el. paštas danguole.baleisyte@vilnius.lt

Evaldas Skerniškis, tel. +370 620 82910, el. paštas evaldas.skerniskis@vilnius.lt

Lietuvos Respublikos viešojo administravimo įstatymo 14 straipsnis: Asmuo turi teisę apskusti viešojo administravimo subjekto priimtą administracinį sprendimą ar kitokį viešojo administravimo subjekto atsakymą į asmens prašymą ar skundą arba veiksma (neveikimą), taip pat viešojo administravimo subjekto vilkinimą atlikti jo kompetencijai priskirtus veiksmus šio įstatymo nustatyta tvarka per vieną mėnesį nuo administracinio sprendimo ar atsakymo įteikimo (paskelbimo) asmeniui šio įstatymo 13 straipsnio 2 dalyje nustatyta tvarka dienos ar veiksmo (neveikimo) arba vilkinimo paaiškėjimo asmeniui dienos tam pačiam viešojo administravimo subjektui arba aukštesniam pagal pavaldumą viešojo administravimo subjektui, arba kitų įstatymų, reglamentuojančių ginčų, kylančių iš administracinių teisinių santykių, nagrinėjimą, nustatyta tvarka išankstinio ginčų nagrinėjimo ne teismo tvarka institucijai, arba administraciniam teismui.

DETALŪS METADUOMENYS

Dokumento sudarytojas (-ai)	Vilniaus miesto savivaldybė 188710061, Konstitucijos pr. 3, LT-09601, Vilnius
Dokumento pavadinimas (antraštė)	INŽINERINIO STATINIO PROJEKTINIŲ PASIŪLYMŲ RENGIMO UŽDUOTIS Ukrainiečių gatvės dalies, Germanų gatvės dalies, Keltų gatvės dalies, Vilniuje, statybos projektas
Dokumento registracijos data ir numeris	2024-10-25 Nr. A358-176/24(2.9.4.5E-ARC)
Dokumento gavimo data ir dokumento gavimo registracijos numeris	–
Dokumento specifikacijos identifikavimo žymuo	ADOC-V1.0
Parašo paskirtis	Pasirašymas
Parašą sukūrusio asmens vardas, pavardė ir pareigos	Laura Kairienė, Vyriausiojo architekto biuro vyriausioji miesto architektė (vyriausioji patarėja), Vyriausiojo architekto biuras
Sertifikatas išduotas	LAURA KAIRIENĖ LT
Parašo sukūrimo data ir laikas	2024-10-25 17:55:23 (GMT+03:00)
Parašo formatas	XAdES-T
Laiko žymoje nurodytas laikas	2024-10-25 17:55:34 (GMT+03:00)
Informacija apie sertifikavimo paslaugų teikėją	EID-SK 2016, AS Sertifitseerimiskeskus EE
Sertifikato galiojimo laikas	2023-12-18 12:43:57 – 2026-12-18 12:43:57
Informacija apie būdus, naudotus metaduomenų vientisumui užtikrinti	"Registravimas" paskirties metaduomenų vientisumas užtikrintas naudojant "RCSC IssuingCA, VI Registru centras - i.k. 124110246 LT" išduotą sertifikatą "Dokumentų valdymo sistema Avilys, Vilniaus miesto savivaldybės administracija, į.k. 188710061 LT", sertifikatas galioja nuo 2021-12-20 09:38:49 iki 2024-12-19 09:38:49
Pagrindinio dokumento priedų skaičius	–
Pagrindinio dokumento pridedamų dokumentų skaičius	–
Priedamo dokumento sudarytojas (-ai)	–
Priedamo dokumento pavadinimas (antraštė)	–
Priedamo dokumento registracijos data ir numeris	–
Programinės įrangos, kuria naudojantis sudarytas elektroninis dokumentas, pavadinimas	Dokumentų valdymo sistema „Avilys“, versija 3.5.74.2
Informacija apie elektroninio dokumento ir elektroninio (-ių) parašo (-ų) tikrinimą (tikrinimo data)	Atitinka specifikacijos keliamus reikalavimus. Visi dokumente esantys elektroniniai parašai galioja (2024-10-25 18:04:15)
Paieškos nuoroda	–
Papildomi metaduomenys	Nuorašą suformavo 2024-10-25 18:04:15 Dokumentų valdymo sistema „Avilys“

VILNIAUS MIESTO SAVIVALDYBĖS ADMINISTRACIJA

Išduodamos pagal pateiktą statytojo (užsakovo) prašymą 2024-07-04 Nr. E348-879/24(2.9.4.9E-INF)

PRISIJUNGIMO PRIE SUSISIEKIMO KOMUNIKACIJŲ SĄLYGOS

2024-07-17 Nr. 24/302

Projekto pavadinimas Ukrainiečių gatvės dalies, Germanų gatvės dalies ir Keltų gatvės dalies, Vilniuje, statybos projektas

Statytojas (užsakovas) Vilniaus miesto savivaldybė

Susisiekimo komunikacijų sąlygos

Suprojektuoti:

- 1) Ukrainiečių gatvės dalyje nuo žemės sklypo (kadastro Nr. 0101/0158:2130) iki Germanų gatvės važiuojamąją dalį su šaligatviu / šaligatviais ir apšvietimu.
- 2) Germanų gatvės dalyje nuo Ukrainiečių gatvės iki Keltų gatvės važiuojamąją dalį su šaligatviu / šaligatviais ir apšvietimu.
- 3) Keltų gatvės dalyje nuo Germanų gatvės iki žemės sklypo (kadastro Nr. 0101/0158:2191) važiuojamąją dalį su šaligatviu / šaligatviais ir apšvietimu.

Įvertinti rengiamus ir parengtus projektus.

Projektuojamos susisiekimo infrastruktūros parametrai ir medžiagiškumas nustatomi ir tvirtinami Inžinerinių statinių projektų ir projektinių pasiūlymų vertinimo darbo grupėje.

Spręsti lietaus vandens surinkimą ir nuvedimą nuo naujai įrengiamų dangų.

Eismo reguliavimo ir eismo saugumo priemonės (sankryžas, pėsčiųjų perėjas, saugumo saleles) pagal poreikį planuoti vadovaujantis Kelio ženklų įrengimo ir vertikaliojo ženklinimo, Kelių horizontaliojo ženklinimo, Kelių eismo taisyklėmis ir kitais teisės aktais bei norminiais dokumentais, reglamentuojančiais eismo saugumo ir reguliavimo priemonių įrengimą, Vilniaus miesto savivaldybės 2016-06-15 tarybos sprendimu Nr. 1-518 „Dėl susisiekimo dviračiais projektų Vilniaus miesto savivaldybėje rengimo ir įgyvendinimo rekomendacijų tvirtinimo“ bei Vilniaus miesto savivaldybės administracijos direktoriaus 2018-12-17 patvirtintu įsakymu Nr. 30-3844/18(2.1.1E-TD2) „Dėl susisiekimo pėsčiomis projektų Vilniaus miesto savivaldybėje rengimo ir įgyvendinimo rekomendacijų tvirtinimo“.

Pastaba: Savivaldybės vardu projektas rengiamas vadovaujantis 2024-06-20 Sutartimi dėl susisiekimo komunikacijų projektavimo ir statybos / rekonstravimo / remonto darbų atlikimo (reg. Nr. A72-228/24) pasirašyta tarp Vilniaus miesto savivaldybės administracijos ir UAB „Sunday LT“.

Administracijos patarėja, veikianti pagal įgaliojimą

Ala Smalakienė

DETALŪS METADUOMENYS

Dokumento sudarytojas (-ai)	Vilniaus miesto savivaldybė 188710061, Konstitucijos pr. 3, LT-09601, Vilnius
Dokumento pavadinimas (antraštė)	PRISIJUNGIMO PRIE SUSISIEKIMO KOMUNIKACIJŲ SĄLYGOS
Dokumento registracijos data ir numeris	2024-07-19 Nr. A51-106977/24(2.9.4.9E-INF)
Dokumento gavimo data ir dokumento gavimo registracijos numeris	–
Dokumento specifikacijos identifikavimo žymuo	ADOC-V1.0
Parašo paskirtis	Suderinimas
Parašą sukūrusio asmens vardas, pavardė ir pareigos	Robert Markovski, Architektūros skyriaus projektų vadovas, Architektūros skyrius
Sertifikatas išduotas	ROBERT MARKOVSKI LT
Parašo sukūrimo data ir laikas	2024-07-18 18:38:41 (GMT+03:00)
Parašo formatas	XAdES-EPES
Laiko žymoje nurodytas laikas	–
Informacija apie sertifikavimo paslaugų teikėją	EID-SK 2016, AS Sertifitseerimiskeskus EE
Sertifikato galiojimo laikas	2024-04-08 15:42:35 – 2027-04-08 15:42:35
Parašo paskirtis	Pasirašymas
Parašą sukūrusio asmens vardas, pavardė ir pareigos	Ala Smalakienė, Patarėja, pavaduojanti Savivaldybės vyriausiąjį inžinierių (vyriausiąjį patarėją), Vyriausiojo inžinieriaus biuras
Sertifikatas išduotas	ALA SMALAKIENĖ LT
Parašo sukūrimo data ir laikas	2024-07-19 07:59:48 (GMT+03:00)
Parašo formatas	XAdES-T
Laiko žymoje nurodytas laikas	2024-07-19 08:00:00 (GMT+03:00)
Informacija apie sertifikavimo paslaugų teikėją	EID-SK 2016, AS Sertifitseerimiskeskus EE
Sertifikato galiojimo laikas	2020-02-20 16:41:53 – 2025-02-18 23:59:59
Informacija apie būdus, naudotus metaduomenų vientisumui užtikrinti	"Registravimas" paskirties metaduomenų vientisumas užtikrintas naudojant "RCSC IssuingCA, VI Registru centras - i.k. 124110246 LT" išduotą sertifikatą "Dokumentų valdymo sistema Avilys, Vilniaus miesto savivaldybės administracija, i.k. 188710061 LT", sertifikatas galioja nuo 2021-12-20 09:38:49 iki 2024-12-19 09:38:49
Pagrindinio dokumento priedų skaičius	–
Pagrindinio dokumento priedamų dokumentų skaičius	–
Priedamo dokumento sudarytojas (-ai)	–
Priedamo dokumento pavadinimas (antraštė)	–
Priedamo dokumento registracijos data ir numeris	–
Programinės įrangos, kuria naudojantis sudarytas elektroninis dokumentas, pavadinimas	Dokumentų valdymo sistema „Avilys“, versija 3.5.74.2
Informacija apie elektroninio dokumento ir elektroninio (-ių) parašo (-ų) tikrinimą (tikrinimo data)	Atitinka specifikacijos keliamus reikalavimus. Visi dokumente esantys elektroniniai parašai galioja (2024-07-19 16:43:31)
Paieškos nuoroda	–
Papildomi metaduomenys	Nuorašą suformavo 2024-07-19 16:43:31 Dokumentų valdymo sistema „Avilys“

Želdinių inventorizacija 5 m atstumu nuo gatvės dangos.

Ukrainiečių gatvėje prie projektuojamos gatvės 5 m. atstumu nėra želdinių.

Germanų gatvėje projektuojamo tako vietoje auga karklai (Pav. 1, 2) planuojama juos pašalinti.

Keltų gatvėje auga dvi pušys (Pav. 5,6,7), viena liepa (Pav. 8.1., 8.2) (kamienas išsišakojęs į du), suaugę klevai (krūnai) (Pav. 9.1., 9.2.,10,) krūmai (Pav. 4), slyvų krūmas (pav. 3).

Numatyta šalinti: krūmus, slyvų krūmą ir klevus, kurie suaugę į krūmus.

Pušys auga toliau nuo gatvės ir tako, tik jų šaknynas užėina į gatvės zoną.

Liepa auga toliau nuo gatvės ir tako, šaknynas užėina į gatvės zoną.

Želdinių inventorizacijos lentelė

Nr. plan e	Medžio rūšis lietuviškai	Medžio rūšis lotyniškai	Kamieno diametras cm 1.30 m aukštyje (cm)	Kamieno diametras ties kamieno kakleliu (cm)	Saugomo šaknų ploto spindulys (m)	Lajos projekcija nuo ašies Š, R, P, V kryptimis (m)	Medžio būklės indeksas 1, 2, 3, 4, 5	Siūlomos/būtinosi arboristinės/tvarkymo priemonės
K1	Karklas	Caprisalix	5-12	-	-	-	5	-
K2	Karklas	Caprisalix	5-18	-	-	-	5	Dalis išrauta su šaknimis
S3	Laukinė slyva	Prunus spinosa	10-18	-	-	-	5	Pažeistos šakos, kamienai
K4	Klevai	Acer	4,5,6	-	-	-	5	Daug klevų, auga kaip krūmas
K5	Klevai	Acer	8,12,15,17	-	-	-	5	Daug klevų, auga kaip krūmas
L5	Liepa	Tilia	20,22	40	4,80	2,5; 2,4; 2,9; 3	2	Genėjimas
P4	Paprastoji pušis	Pinus sylvestris	55	60	6,60	3,5; 2,5; 3; 3	2	Genėjimas
P3	Paprastoji pušis	Pinus sylvestris	35	40	4,20	2,4; 2,5; 2,1; 2,2	2	Genėjimas
K6	Klevai	Acer	8,15,17	-	-	-	5	Daug klevų, auga kaip krūmas
K7	Klevai	Acer	10,12,14	-	-	-	5	Daug klevų, auga kaip krūmas
K8	Klevai	Acer	5,7,8	-	-	-	5	Daug klevų, auga kaip krūmas
K9	Klevai	Acer	4,5,6	-	-	-	5	Daug klevų, auga kaip krūmas
	Krūmai		-	-	-	-	5	-



Pav. 1. Germanų g. augantys karkalai (K1).



Pav. 2. Germanų g. augantys karkalai (K2).



Pav. 3. Geltonoji slyva. Laukinė.



Pav. 4. Krūmai



Pav. 5 Pušys paprastoji (diametras 35 cm)



Pav. 6 Pušys paprastoji (diametras 55 cm)



Pav. 7. Pušys



Pav. 8.1. Liepa (diametras 35 cm)



Pav. 8.2. Liepa (diametras 45 cm)



Pav. 9.1. Klevai (diametrai 8-17 cm)



Pav. 9.2. Klevai (diametrai 8-17 cm)



Pav. 10. Klevai (diametrai 4-6 cm)