

UAB „PVG“,

Gsm: +370 684 26888

E-mail: pvg.projektai@gmail.com

Statinio pavadinimas	Komercinės paskirties pastatas Juodupio g. 36; Vilnius Naujos statybos projektas	
Projektavimo etapas	Projektiniai pasiūlymai	PP
Projekto dalis	Architektūrinė dalis	
Laida		0
Statybos rūšis	Nauja statyba	
Statinio kategorija	Ypatingas statinys	
Kompleksas	PVG -2023- 05- 16	
Statytojo (užsakovo) pavadinimas	UAB "Sostinės valdos"	
Projektuotojas	UAB "Projektų valdymo grupė"	

Pareigos	Pavardė	Parašas	Data
PV At. Nr. : A 871	<i>Viktoras Kormilcevas</i>		2023
PDV At. Nr. : A 871	<i>Viktoras Kormilcevas</i>		2023
Direktorius	<i>Viktoras Kormilcevas</i>		2023

Statinio Architektas	<i>Aušra Kormilceva Viktoras Kormilcevas</i>		2023
---------------------------------	--	--	-------------

PROJEKTO PATVIRTINIMAI			
Pareigos	Pavardė	Parašas	Data

Forma patvirtinta
 Vilniaus miesto
 savivaldybės mero
 2023 m. kovo 26 d.
 potvarkiu Nr. 955-9/23



VILNIAUS MIESTO SAVIVALDYBĖS ADMINISTRACIJA

PRITARIU
 Vyriausiasis miesto architektas

(parašas)
 20__ m. _____ d.

PROJEKTINIŲ PASIŪLYMŲ RENGIMO UŽDUOTIS

20 m.
 Vilnius

1. Statinio projekto pavadinimas: Komercinės paskirties pastatų Juodupio g. 36, Vilniuje, statybos projektas
2. Nustatomi žemės sklypo naudojimo reglamentai

2.1.	užstatymo tipas	Vadovautis 2001-07-25 Miesto tarybos sprendimu Nr. 388 patvirtinto „Nemėžio pirmojo mikrorajono šiaurinės dalies teritorijos detaliojo plano ir raidos programos“ (TPDR Reg. Nr. T00056197, toliau – Detalusis planas) sprendiniais *
2.2.	užstatymo tankis	
2.3.	užstatymo intensyvumas	
2.4.	aukštis (m) nuo statinių statybos zonos esamo žemės paviršiaus	
2.5.	maksimali absoliutinė altitudė (m)	
2.6.	aukštų skaičius (nuo–iki)	
2.7.	priklausomų želdynų plotas	
2.8.	automobilių stovėjimo vietų skaičius	Privalomas automobilių stovėjimo vietas projektuoti vadovaujantis STR2.06.04:2014 „Gatvės ir vietinės reikšmės keliai. Bendrieji reikalavimai“ ir Vilniaus miesto savivaldybės tarybos patvirtintais sprendimais: 2017-12-20 sprendimu Nr. 1-1312 „Dėl Vilniaus miesto savivaldybės teritorijos suskirstymo į zonas pagal nustatytus automobilių stovėjimo vietų skaičiaus koeficientus schemas, kompensavimo už papildomai įrengtas automobilių stovėjimo vietas tvarkos aprašo ir sutarties formos tvirtinimo“ bei 2021-07-14 sprendimu Nr. 1-1083 „Dėl Vilniaus miesto savivaldybės teritorijos suskirstymo į zonas pagal nustatytus automobilių stovėjimo vietų skaičiaus koeficientus schemas tvirtinimo“. Vadovaujantis 2018-12-19 Vilniaus miesto tarybos sprendimu Nr. 1-1859 patvirtintu „Vilniaus miesto savivaldybės darnaus judumo planu“ ir skatinant judėjimą mieste

		alternatyviomis priemonėmis, rekomenduojama didinti dviračių stovėjimo vietų skaičių – mažiausiai 1 vieta 2-3 butams, ir mažiausiai 10-čiai proc. darbuotojų. Aikštelėse numatyti įrengti dviračių įkrovimui prieigas.
2.9.	esamų medžių įvertinimas, taksacija	<p>Prieš rengiant projektą atlikti visų medžių, augančių teritorijoje ir už jos ribų (jei planuojami statiniai bei pastatai priartėja arčiau kaip 5 m atstumu iki medžių) inventorizaciją. Jei medžių ar krūmų nėra tai turi būti parašyta aiškinamojo rašto dalyje.</p> <p>Želdiniai vertinami remiantis Želdynų ir želdinių inventorizavimo ir apskaitos taisyklėmis (Lietuvos Respublikos aplinkos ministro 2008 m. sausio 8 d. įsakymas Nr. D1-5 „Dėl Želdynų ir želdinių inventorizavimo ir apskaitos taisyklių patvirtinimo“). Informaciją, kurie želdiniai yra saugotini rasite 2008 m. kovo 12 d. LR Vyriausybės nutarime Nr. 206. Grafinę ir tekstinę informaciją pateikti vadovaujantis pateiktu grafiniu/informaciniu medžių žymėjimo ir inventorizacijos lentelės pavyzdžiu „Grafinis/informacinis medžių žymėjimas plane ir inventorizacijos lentelės sudėtis“. Darbus gali atlikti kvalifikaciją inventorizuoti medžius ir vertinti jų būklę turintis specialistas.</p> <p>Numatant medžių (išskyrus invazinius augalus) kirtimą, taikomas adekvatus kompensavimas naujais želdiniais – kertamo medžio diametras kompensuojamas tokia pat sodinamų medžių diametrų suma, papildomai numatoma galimybė kompensuoti krūmų masyvais, kur 1cm medžio kamieno diametro yra tolygus 2 m² krūmų masyvo plotui (jei sodinami 40-60 cm sodinukai, 2-4 vnt./m² tankiu, priklausomai nuo augalo rūšies).</p> <p>Identifikuotus vertingus želdinius siekti išsaugoti ir integruoti į sklypo sprendinius. Jei numatomi kirtimai, pagrįsti būtinybę projektu šalinti medžius, 40 cm diametro ir brandesni medžiai gali būti siūlomi šalinti tik išimtiniais atvejais. Saugoti medžius už sklypo ribų.</p>

3. Kiti reikalavimai

3.1.	architektūrinės išraiškos priemonės: medžiagiškumas, spalva, tūrio formos, proporcijos, mastelis	<p>Vadovautis LR Statybos įstatymo 5 straipsnio bei LR Architektūros įstatymo 11 straipsnio reikalavimais.</p> <p>Pastatai savo tūriu, fasado kompozicija privalo derėti prie konteksto, tačiau kartu turi būti šiuolaikiški savo urbanistiniu sprendimu, architektūrine raiška bei technologiniais sprendimais, papildyti ir praturtinti miestovaizdžio</p>
------	--	--

charakterį.

Atsižvelgti ir reaguoti į aplinkinio užstatymo aukštingumą, charakterį, proporcijas, mastelį.

Pastatų architektūrinė išraiška turi būti kontekstuali aplinkai.

Užtikrinti natūralių, geriausia vietinių statybinių medžiagų – plytos, medis, betonas, metalas, stiklas, naudojimą. Nurodyti fasadų apdailai parinktas medžiagas.

Saugoti, neužgožti, neardyti ir architektūrinėmis priemonėmis pabrėžti susiformavusį kraštovaizdį – reljefą, želdynus ir želdinius.

Formuojama miestietišką gyvenimo būdą ir kokybiškas gyvenimo sąlygas tankiai užstatytoje aplinkoje kurianti, paslaugų plėtrai tinkama kvartalų erdvinė struktūra, diegiami perimetrinei užstatymo tipologijai būdingi principai:

- pastatais, želdiniais ir gerbūvio elementais atskiriamos viešos (gatvių, aikščių, skverų,) erdvės nuo privačių kiemo erdvių;
- pastatai statomi pagal gatvės erdvę formuojančias užstatymo linijas, pastatų elementai – į gatvės erdvę išsikišantys atramos neparemti erkeriai, balkonai, stogeliai formuoja gyvas ir dinamiškas gatvių perspektyvas;
- kiemo erdvės formuojamos fiziniiais ar emociniais barjeriais kuriant konkrečiai bendruomenei priklausančių erdvių ribas su akcentuojamais patekimais, skatinant šias erdves naudojančios bendruomenės įsitraukimą į erdvės priežiūrą ir kontrolę;
- gyvenamojo kiemo erdvės proporcija (kiemo erdvės pločio ir kiemą formuojančio užstatymo aukščio santykis) turėtų būti ne mažesnis, nei 1,5x1 – 2x1.

Gatvės ir viešosios erdvės formuojamos pritaikytos įvairių interesų gausai, paslaugų koncentracijai, jose kuriamos šiuolaikiškos judumo sąlygos:

- pirmuosiuose pastatų, esančių palei C ir žemesnės kategorijos gatves ir viešąsias erdves, aukštuose negalimi aklini fasadai, parkingai ir garažai. Čia įrengiamos universalios paskirties patalpos, kurios naudojamos įvairioms paslaugoms (komercinėms, socialinėms, visuomeninėms ir panašiai). Į šias patalpas įrengiami neįgaliesiems pritaikyti patekimai iš gatvės. Patalpų aukštis ne mažesnis nei 3,5 m. Palei D kategorijos gatves pirmuosiuose pastatų aukštuose gali būti įrengiami ir būstai;

		<ul style="list-style-type: none"> • pastatai, susisiekimo infrastruktūra ir viešos erdvės pritaikytos tokiai judumo dalyvių hierarchijai: pėstysis > dviratininkas > viešas transportas > automobilis; • perimetriniu būdu ir jam giminingais principais užstatytų kvartalų sklypuose palei gatvės fasadus neleidžiamas antžeminių automobilių stovėjimo vietų įrengimas (galimas tik stovėjimas gatvėse, palei važiuojamąją dalį įrengiamose stovėjimo vietose); • viešųjų erdvių judėjimo traktuose, šaligatviuose, pėsčiųjų ir dviračių takuose negali būti judėjimui kliudančių elementų – patekimams į patalpas reikalingų laiptų, pandusų, taip pat atramų, ženklinimo įrenginių ir pan. Perimetriniame užstatyme patekimams į patalpas reikalingi laiptai, pandusai ir pan. įrengiami sklypuose, įtraukiant į pastato turį.
3.2.	reikalavimai sklypo sutvarkymui ir apželdinimui	<p>Parengti žemės sklypo sutvarkymo ir apželdinimo sprendinius. Projektinių pasiūlymų sprendiniuose akcentuoti būsimų sprendinių įtaką vietos kraštovaizdžiui, sklypo ir gretimos aplinkos ekologinei būklei, susiklosčiusiems socialiniams veiksniams, įvertinti kaip funkcionuos jungtys su gretimybėmis.</p> <p>Sklypo apželdinimo sprendiniais atliepti esamos vietos kraštovaizdžio sąlygas, užtikrinti teigiamą sprendinių vizualinę įtaką supančiai aplinkai ir pagerinti žaliosios Vilniaus miesto infrastruktūros kokybę. Želdiniais švelninti vizualinę įtaką aplinkai.</p> <p>Siekiant užtikrinti kuo aukštesnę ekosisteminę želdinių vertę, sklypo plano želdiniams taikomi šie prioritetai: išsaugomi esami medžiai ir želdinių masyvai, projektuojami medžiai (aukštaūgės rūšys), projektuojami medeliai (žemaūgės rūšys) ir krūmai bei žemę dengiantys krūmų masyvai, projektuojami žoliniai medingi augalai, tausojančio šienavimo pieva. Žemiausią ekosisteminę vertę turinti veja ir svetimžemiai augalai projektuojama tik funkciškai tam pagrįstuose plotuose. Nauji projektuojami želdiniai ir medžiai turi būti pažymėti sutartiniais ženklais, kurie žymėjimu skiriasi nuo esamų paliekamų želdinių žymėjimo.</p> <p>Aprašyti sklypo dangų medžiagiškumą, parinkimo motyvus.</p>

		<p>Aiškinaujame rašte nurodyti lietaus vandens surinkimo sprendinius. Pasiūlyti tvarius lietaus vandens surinkimo ir kitus tvarią aplinką formuojančius sprendinius panaudojant susiklosčiusios gamtinės situacijos potencialą.</p> <p>Projektuojant antžeminę automobilių aikštelę numatyti želdinių intarpus, jas projektuoti su medžiais ir/ar krūmais, užtikrinant tam reikalingus dangų ir technologinius sprendimus, numatyti pralaidžių dangų, vengti ištisinių nepralaidžių dangų plotų.</p> <p>Pastatų ir viešųjų erdvių sąrangos principai teritorijoje, pastatų išdėstymo sklype sprendiniai ir užstatymo rodikliai privalo atitikti urbanistinį kontekstą – teritorijoje susiklosčiusią ar tikslingai formuojamą užstatymo tipologiją ir jai būdingus užstatymo rodiklius: intensyvumą, tankį, aukštingumą, taip pat ne suardyti, bet tobulinti esamus funkcinis ryšius teritorijoje.</p> <p>Vadovautis Priklausomųjų želdynų plotų normų apskaičiavimo tvarkos aprašu (patvirtintu 2007-12-21 LR Aplinkos ministro įsakymu Nr. D1-694) Užtikrinti gaisrinės saugos, higienos ir insoliacijos reikalavimus.</p> <p>Didžiausia rekomenduojama nelaidžių dangų ploto dalis sklype, kuriai netaikomos kompensacinės priemonės, 40 %.</p>
3.3.	konteksto sąlygojami reikalavimai	<p>* Atsižvelgiant į tai, kad nustatyta Detaliojo plano sprendinių kolizija, projektuojant vadovautis mažiausios plėtros nustatytais reglamentais, t. y. didžiausias leidžiamas užstatymo tankis – 30 %, didžiausias leidžiamas aukštų skaičius – 3 aukštai be mansardos. Siekiant didesnių plėtros galimybių, svarstyti koreguoti Detalųjį planą.</p> <p>Vertinant teritorijos užstatymo pobūdį, susiklosčiusį užstatymo tipą (aplinkoje susiklostęs mažo užstatymo intensyvumo ir tankio, sodybinio pobūdžio užstatymas), projektuojamus pastatus (jų korpusus) skaidyti mažesnio mastelio tūriais, artimais aplinkoje vyraujančio užstatymo parametrams. Sprendinius pagrįsti grafiškai ir raštu.</p> <p>Vadovaujantis Detaliojo plano sprendiniais, centrinėje dalyje numatyta grupė blokuotų namų, kuriuose galėtų būti įrengti atskiri butai.</p> <p>Patalpų planinė struktūra turi atitikti jų naudojimo paskirtį. Pastatuose projektuojant skirtingų paskirčių patalpas, projektinių pasiūlymų sudėtyje pagrįsti pastatų patalpų paskirčių balansą.</p>

		<p>Planuojant gyvenamosios paskirties patalpas pastatuose, numatyti visą joms privalomą infrastruktūrą (želdynų, automobilių stovėjimo kiekį, socialinę infrastruktūrą).</p> <p>Formuoti racionalią sklypo užstatymo, pravažiavimų, automobilių stovėjimo vietų išdėstymo bei žaliųjų kiemo erdvių struktūrą. Vidinėse kvartalų dalyse formuoti proporcingas vidines žaliąsias kiemo erdves kokybiškam jų naudojimui. Kurti aiškiai identifikuojamą viešų ir privačių erdvių sistemą.</p> <p>Vadovautis STR 2.02.02:2004 „Visuomeninės paskirties statiniai“, projektuojant gyvenamosios paskirties patalpas – STR 2.02.01:2004 „Gyvenamieji pastatai“. Užtikrinti reikalavimus, keliamus žmonėms su negalia, vadovaujantis STR 2.03.01:2019 „Statinių prieinamumas“.</p> <p>Projektinių pasiūlymų sklypo plane pateikti atstumus nuo automobilių stovėjimo aikštelių ir atliekų konteinerių aikštelių iki gyvenamųjų namų langų ir vaikų žaidimo aikštelių.</p> <p>Nepažeisti trečiųjų asmenų interesų. Projektinių pasiūlymų sudėtyje pagrįsti, kad išlaikomi norminiai atstumai iki sklypų ribų – pateikti atstumus iki sklypų ribų projektinių pasiūlymų sklypo plane, jei reikalinga, teikti papildomus sklypo pjūvius su nurodytais aktualiais atstumais, aukščių altitudėmis. Neišlaikant norminių atstumų iki sklypų ribų ar užkertant lygiateises plėtros galimybes gretimuose sklypuose, pateikti reikalingus žemės sklypų (teritorijų) savininkų ar valdytojų rašytinius sutikimus iki pritarimo projektiniams pasiūlymams.</p> <p>Įvertinti Vilniaus miesto savivaldybės tarybos 2022-03-09 sprendimo Nr. 1-1355 „Dėl Vilniaus miesto savivaldybės teritorijoje projektuojamų objektų, kurių architektūrinėms idėjoms įvertinti privaloma skelbti projektų konkursus“ reikalavimus. Projektinius pasiūlymus papildyti informacija, dėl Sprendimo taikymo reikiamybės ir, esant reikalui, dėl Sprendimo reikalavimų įgyvendinimo: informacija apie įvykusį architektūrinį konkursą (jei toks buvo organizuotas) arba ekspertinio vertinimo protokolu. Vadovautis konkurso komisijos ar ekspertų tarybos pastabomis, pateikti paaiškinimus, kaip atsižvelgta į šias pastabas.</p>
3.4	reikalavimai susisiekimo ir inžinerinių tinklų plėtrai	Pagal susisiekimo ir inžinerinius tinklus eksploatuojančių institucijų sąlygas.
3.5.	kiti teritorijų planavimo dokumentuose nustatyti reikalavimai (bendruosiuose, specialiuosiuose	Vadovautis Vilniaus miesto savivaldybės teritorijos bendroju planu (TPDR Reg. Nr. T00086338), Vilniaus miesto dviračių takų

	planuose)	specialiojo plano (TPDR Reg. Nr. T00072197) sprendiniais ir Susisiekimo pėsčiomis projektų Vilniaus miesto savivaldybėje rengimo ir įgyvendinimo rekomendacijomis (patvirtintomis Vilniaus miesto savivaldybės administracijos direktoriaus 2018-12-17 įsakymu Nr. 30-3844/18(2.1.1E-TD2)).
3.6.	su projekto įgyvendinimu susijusi būtina viešosios infrastruktūros plėtra	Vertinti esamą pėsčiųjų ir dviračių takų, viešų erdvių ir transporto infrastruktūros sistemą ir jos plėtros poreikį. Nurodyti esamas ugdymo įstaigų lankymo galimybes susiejant su projektuojamų būstų skaičiumi. Nagrinėti galimybę numatyti ugdymo įstaigas pirmuose pastatų aukštuose.
3.7.	projektinių pasiūlymų vaizdinės informacijos parengimas	Vadovaujantis 2019 m. gruodžio 16 d. Vilniaus miesto savivaldybės administracijos direktoriaus įsakymu Nr. 30-3178/19 patvirtintu „Projektinių pasiūlymų ir techninio projekto įtraukimo į GIS duomenų bazę ir geoportalą „Vilnius 3D planas“ tvarkos aprašu, projekto medžiaga pateikiama įtraukti į GIS duomenų bazę ir geoportalą „Vilniaus 3D planas“. Projektinių pasiūlymų sudėtis pagal STR1.04.04:2017 „Statinio projektavimas, projekto ekspertizė“ 13 priedą. Projektiniai pasiūlymai turi būti papildomi informacija reikalaujama aukščiau išdėstytuose užduoties punktuose. Projektinių pasiūlymų rengimo užduotis teikiama kaip projektinių pasiūlymų sudėtinė dalis. PP medžiagą papildyti kvartalo urbanistinės struktūros analize, sklypą analizuoti remiantis šiais aspektais: sklypo naudojimas (esami pėsčiųjų, dviratininkų takai, kita infrastruktūra, esami – būsimi srautai, ryšiai), svarbiausieji vietos charakterį formuojantys elementai (pastatai, viešos – privačios erdvės, reljefas, medžiai ir kt.); sklypo ribos, jų fizinė išraiška; sklypo gretimybės (fizinės, funkcinės, kultūrinės ir kt.) ir kt. Projektinių pasiūlymų grafinėje medžiagoje (pjūviuose, fasaduose) nurodyti projektuojamo pastato (pastatų), statinio statybos zonos esamo žemės paviršiaus vidutinę altitudę, esamo žemės paviršiaus kontūrą. Parengti projektuojamų pastatų santykį su aplinkiniu užstatymu, įtaką miestovaizdžiui, medžiagiškumą atspindinčias vizualizacijas iš aktualių taškų. Užtikrinti visuomenės informavimą STR „Statinio projektavimas, projekto ekspertizė“ VIII skyriuje nustatyta tvarka; informacinis stendas turi būti pakankamo dydžio (ne mažiau kaip 0,5 kv. m), stende pateikiama statinių išdėstymo sklype su gretima urbanistine aplinka vizualizacija,

		nurodoma stendo įrengimo ir išmontavimo datos ir kita privaloma informacija.
--	--	---

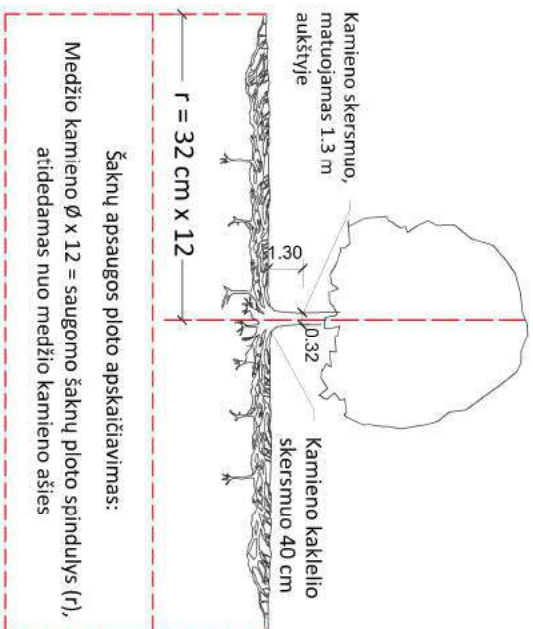
Mi S

K K

Lietuvos Respublikos viešojo administravimo įstatymo 36 straipsnis: asmuo turi teisę apskųsti viešojo administravimo subjekto priimtą administracinės procedūros sprendimą savo pasirinkimu administracinių ginčų komisijai arba administraciniam teismui įstatymų nustatyta tvarka.

Grafinis/informacinis medžių žymėjimas plane ir medžių inventorizacijos lentelės sudėtis

MEDŽIŲ LAJOS IR ŠAKNYNO PROJEKCIJOS ŽYMĖJIMAS BRĖŽINYJE



- SVARBŪ:**
- Gamtinėje medžio augimvietėje šaknyų projekcija visuomet didesnė už lajos projekciją. Urbanizuotose teritorijose šaknyų projekcija gali būti asimetriška ir mažesnė.
 - Parinkant projektinius sprendinius, būtina numatyti esamo šaknyno išsaugojimo priemones, nemažinant esamo šaknyno ploto. Mažinimo atveju – būtinas EAC arba ISA* arboristo vertinimas.
 - Projektuojant dangas įajos projekcijos plote, dangų atraukimas skaičiuojamas nuo kamieno kaklelio.

REIKALAVIMAI SAUGOMAM ŠAKNYŲ PLOTUI:

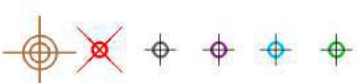
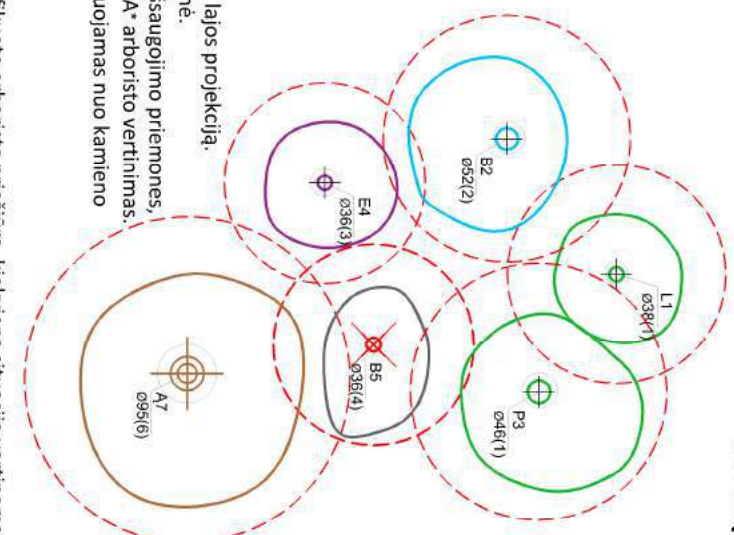
- Saugomo šakny ploto koregavimas galimas tik su EAC arba ISA* sertifikuoto arboristo priežiūra, kiekviena situacija vertinama individualiai.
 - Statinių ir pastatų projektavimas ir statybos darbai judinant gruntą galimi tik pagal arboristo rekomendacijas, naudojant patvirtintas, medžio gerovę išsaugančias technologijas.
 - Saugomame šakny plote draudžiama kelti ar žeminti esamo grunto lygį daugiau nei 5 cm.
 - Kasimo darbai vykdomi tik su kvalifikuoto arboristo priežiūra, rankiniu būdu ar naudojant oro kastuvą.
 - Saugomame šakny plote draudžiama sandėliuoti statybines medžiagas ir gruntą, įvažiuoti mechanizuotomis transporto priemonėmis ar jas ten statyti.
 - Saugomas šakny plotas aptveriamas apsaugine, ne žemesne kaip 2 m, aukščio tvora su įspėjamaisiais ženkliais. Tvorą privalo likti visų darbų metu, net jei dalis darbų patenka į šią zoną.
- * EAC - Europos arboristikos tarybos (European Arboricultural Council (EAC)) sertifikatas – European Tree Worker (ETW), ISA - Tarptautinės arboristikos draugijos sertifikatas (International Society of Arboriculture (ISA))

Pastaba 1: Jei medžių šalinimas yra numatytas DP, pažymimas šių medžių šakny saugojimo plotas plane bei kamieno kaklelio diametras.

Pastaba 2: Rengiant topo nuotrauką, atliekama medžių taksacija su tiksliu medžio kamieno ašies vieta.

Pastaba 3: Numatant medžių (išskyrus invazines rūšis) kirtimą, taikomas adekvatus kompensavimas naujais želdiniais - kertamo medžio diametras kompensuojamas tokia pat sodinamų medžių diametru suma, papildoma numatoma galimybė kompensuoti krūmų masyvais, kur 1 cm medžio kamieno diametro yra tolygus 2 m² krūmų masyvo plotui (jei sodinami 60-80 cm sodinukai, 2-4 vnt./m² tankiu, priklausomai nuo augalo rūšies ir situacijos).

Pastaba 4: Saugomo gamtos objekto statusą turinčiam medžiui, šakny apsaugos ploto spindulys (r) apskaičiuojamas kamieno Ø dauginant iš 15.



Medžio būklės indekso ženklai

- GEROS BŪKLĖS MEDIS
žymens spalva RGB - 23,181,44
 - VIDUTINĖ BŪKLĖS MEDIS
žymens spalva RGB - 0,191,255
 - NEPATENKINAMOS BŪKLĖS MEDIS
žymens spalva RGB - 147,39,143
 - BLOGOS BŪKLĖS MEDIS
žymens spalva RGB - 99,100,102
 - SIDULOMAS ŠALINTI MEDIS
žymens spalva RGB - 205,32,39
 - SAUGOMO GAMTOS OBJEKTO STATUSĄ TURINTIS MEDIS
žymens spalva RGB - 176,108,59
- Šakny apsaugos ploto spindulys senoliams medžiams apskaičiuojamas kamieno Ø dauginant iš 15



ŽELDINIŲ INVENTORIZACIJOS LENTELĖS PAVYZDYS

Nr. plane	Medžio rūšis lietuviškai	Medžio rūšis lotyniškai	Kamieno diametras cm 1,30 m aukštyje (cm)	Kamieno diametras ties kamieno kakleliu (cm)	Saugomo šakny ploto spindulys (m)	Lajos projekcija nuo š. R. P. V. krypčių (m)	Medžio būklės indeksas 1, 2, 3, 4, 5	Stilomos/būtinosis arboristinės/vartkymo priemonės
1	2	3	4	5	6	7	8	9
8	Paprastasis kleveas	Acer platanoides	32	40	3,84	3; 4,3; 5; 3,4	1	Formuojamasis genėjimas

DETALŪS METADUOMENYS

Dokumento sudarytojas (-ai)	Vilniaus miesto savivaldybė 188710061, Konstitucijos pr. 3, LT-09601, Vilnius
Dokumento pavadinimas (antraštė)	DĖL PROJEKTINIŲ PASIŪLYMŲ RENGIMO UŽDUOTIES TVIRTINIMO, JUODUPIO G. 36
Dokumento registracijos data ir numeris	2023-06-15 Nr. A659-256/23(2.15.2.59E-MPA)
Dokumento gavimo data ir dokumento gavimo registracijos numeris	–
Dokumento specifikacijos identifikavimo žymuo	ADOC-V1.0
Parašo paskirtis	Pasirašymas
Parašą sukūrusio asmens vardas, pavardė ir pareigos	M. P. Vilniaus miesto savivaldybės administracijos vyriausiasis architektas, Administracijos direktorius
Sertifikatas išduotas	M P LT
Parašo sukūrimo data ir laikas	2023-06-14 17:53:19 (GMT+03:00)
Parašo formatas	XAdES-T
Laiko žymoje nurodytas laikas	2023-06-14 17:53:36 (GMT+03:00)
Informacija apie sertifikavimo paslaugų teikėją	EID-SK 2016, AS Sertifitseerimiskeskus EE
Sertifikato galiojimo laikas	2020-11-03 20:19:13 – 2025-11-02 23:59:59
Informacija apie būdus, naudotus metaduomenų vientisumui užtikrinti	"Registravimas" paskirties metaduomenų vientisumas užtikrintas naudojant "RCSC IssuingCA, VI Registru centras - i.k. 124110246 LT" išduotą sertifikatą "Dokumentų valdymo sistema Avilys, Vilniaus miesto savivaldybės administracija, į.k. 188710061 LT", sertifikatas galioja nuo 2021-12-20 09:38:49 iki 2024-12-19 09:38:49
Pagrindinio dokumento priedų skaičius	1
Pagrindinio dokumento priedamų dokumentų skaičius	–
Priedamo dokumento sudarytojas (-ai)	–
Priedamo dokumento pavadinimas (antraštė)	–
Priedamo dokumento registracijos data ir numeris	–
Programinės įrangos, kuria naudojantis sudarytas elektroninis dokumentas, pavadinimas	Dokumentų valdymo sistema „Avilys“, versija 3.5.72
Informacija apie elektroninio dokumento ir elektroninio (-ių) parašo (-ų) tikrinimą (tikrinimo data)	Atitinka specifikacijos keliamus reikalavimus. Visi dokumente esantys elektroniniai parašai galioja (2023-06-15 08:55:33)
Paieškos nuoroda	–
Papildomi metaduomenys	Nuorašą suformavo 2023-06-15 08:55:34 Dokumentų valdymo sistema „Avilys“

TURINYS

AIŠKINAMASIS RAŠTAS

Objekto vieta; Esama situacija	3 - 4 psl.
Teisinis pagrindas	5 - 25 psl.
Projektinių pasiūlymų sprendiniai	26 - 27 psl.
Bendrieji statinių rodikliai	28 psl.

VAIZDINĖ MEDŽIAGA

NTRC išrašai ; Sklypo planas ;	8 psl.
Topografinis planas	1 psl.
Sklypo planas	1 psl.
3d užstatymo vizualizavimas	25 psl.
Analogai	2 psl.

<i>PAREIGOS</i>	<i>VARDAS, PAVARDĖ</i>	<i>ATESTATO NR.</i>	<i>PARAŠAS</i>
P.V.	Viktoras Kormilcevas	A871, NKVA3496	
Direktorius	Viktoras Kormilcevas		
Arch.	Aušra Kormilceva		


AIŠKINAMASIS RAŠTAS

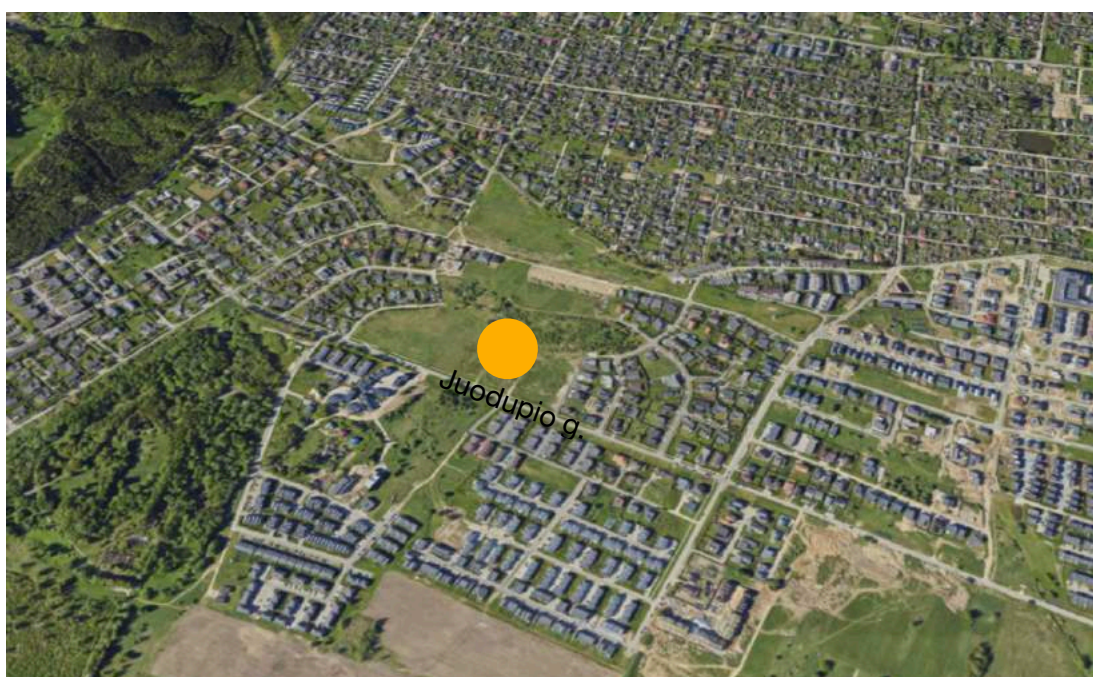
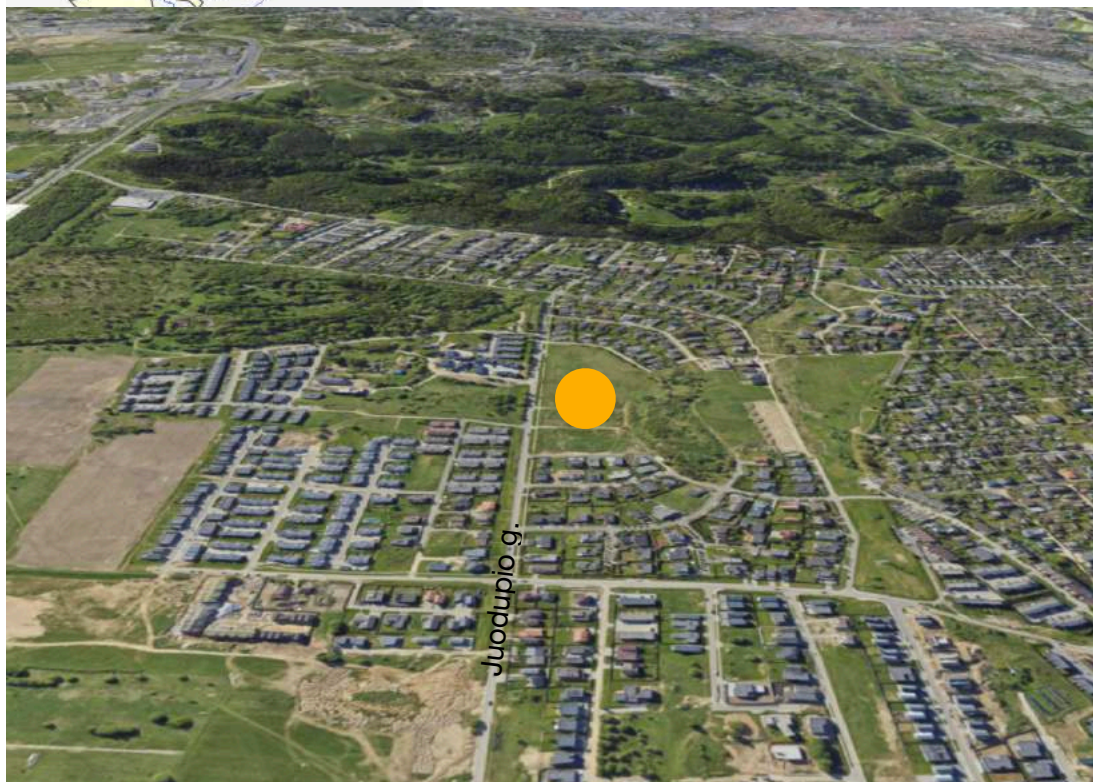


Vilnius

Kalnėnai, Juodupio g.

Kalnėnai - Vilniaus miesto dalis, esanti į rytus nuo Rasų. Vilniaus miesto savivaldybė. Naujosios Vilnios seniūnija.

 Objekto vieta



1. ESAMA SITUACIJA

SKLYPAS

Sklypas yra adresu Vilniaus miestas, Kalnėnai, Juodupio g. 36. Unikalus nr. :4400-4505-5158 . Daikto pagrindinė naudojimo paskirtis: kita. Žemės sklypo naudojimo būdas: Komercinės paskirties objektų teritorijos. Žemės sklypo plotas: 0.3414 ha.

Šiaurinė sklypo dalis ribojasi su Kalnėnų g., už kurios numatyta rekreacinė teritorija - tarp Kalnėnų ir Prancūzų g.. Rytinė ir vakarinė sklypo dalys ribojasi su projektuojamomis gatvėmis, numatytos detaliuoju planu ,DP brėžiny žymimos Gatvė 3 ir 4. Iš 4 g. numatomas patekimas į sklypą iš esamos Juodupio g. Pietinė sklypo dalis ribojasi su esama Juodupio g., kurios priešingoje pusėje , bus statomas prekybos ir sporto centras.

Sklype reljefo perkritimo praktiškai nėra. Š -P kryptimi pakyla 1.00 m . Sklype nėra fiksuotų vertingų želdinių. Pieva.



2. TEISINIS PAGRINDAS

Projektiniai pasiūlymai rengti remiantis statytojo pateikta projektavimo užduotimi, LR statybos įstatymu , bei statybos reglamentais. Minimo sklypo bendruosius statinių rodiklius bei užstatymą reglamentuoja sekantys teritorijos planavimo reglamentai:

- Vilniaus miesto savivaldybės teritorijos bendrasis planas (2020) . Galiojantis.
- Detalusis planas: Nemėžio pirmo mikrorajono šiaurinės dalies detalusis planas (2001). Galiojantis.

Projektiniai pasiūlymai rengiami vadovaujantis galiojančiu VMT sprendimu nr. 388; 2001 07 25; DĖL PRITARIMO VILNIAUS MIESTO BENDROJO PLANO SPRENDINIŲ TIKSLINIMUI IR NEMĖŽIO PIRMOJO MIKORAJONO ŠIAURINĖS DALIES TERITORIJOS DETALIOJO PLANO SPRENDINIŲ IR RAIDOS PROGRAMOS TVIRTINIMO , jame apibrėžtais rodikliais.

Teritorijos tipas

Galiojimo teritorija

Valstybinio registro Nr.

56197

Etapas

Patvirtintos galiojimo ribos

Dokumento pavadinimas

Nemėžio pirmojo mikrorajono šiaurinės dalies teritorijos detalusis planas ir raidos programa

Adreso pastabos

Nemėžio k.

Teritorija

-

Seniūnija

-

Rengėjas

UAB „Jungtinės architektų dirbtuvės“, at.nr. 0879 / 2014-12-18

Projekto vadovas

Aida Lėckienė, at.nr. 642 / 2008-05-07

Leidėjas rengti dok.

Miesto valdybos sprendimas

Rengiamo dokumento Nr.

2124V

Rengiamo dokumento data

11/9/2000

Patvirtinta dokumentu

Miesto tarybos sprendimas

Tvirtinančio dokumento Nr.

388

Tvirtinančio dokumento data

7/25/2001

Ar yra TS

-

Duomenų aktualumas

Galioja

Tikslumas

0

Koordinacijų sistema

Vietinė

Archyvo Nr.

771

Dokumento tipas

Detalus planas

Matas

Nekoordinuota

Pastabos

{ k-iki 05-03-17

Duomenų aktualumas

Galioja

Valstybinio registro Nr.

56197

Etapas

Patvirtintos galiojimo ribos

Detalusis planas

Nemėžio pirmojo mikrorajono šiaurinės dalies teritorijos detalusis planas ir raidos programa

Sklypo Nr.

7

Juridinis plotas (kv.m.)

3414

Tikslinė paskirtis

409

Panaudos pobūdis

Komerčinės paskirties objektų teritorijos

Aukštų skaičius nuo

1

Aukštų skaičius iki

3

Aukštis statinio

0

Užstatymo procentas

1.5

Aukštis iki karnizo

0

Aukštis iki kraigo

0

Tūrio tankis

0

Tūris

0

Altitudė

-

Kitų naudojimo pobūdžių kodai

K

Užstatymo intensyvumas

1.5

Sklypo tipas

Projektuojami

Tikslinė paskirtis

409

Panaudos būdas

Komercinės paskirties objektų teritorijos

Aukštų skaičius nuo

1

Aukštų skaičius iki

3

Aukštis statinio

0

Užstatymo procentas

60

Aukštis iki karnizo

0

Aukštis iki kraigo

0

Tūrio tankis

0

Tūris

0

Kitų naudojimo pobūdžių kodai

K

Altitudė

-

Bendrojo ploto tankis

1.5

Parametrai sklypui ar daliai

2

Duomenų aktualumas

Galioja

Valstybinio registro Nr.

56197

Etapas

Patvirtintos galiojimo ribos

Detalusis planas

Nemėžio pirmojo mikrorajono šiaurinės dalies teritorijos detalusis planas ir raidos programa

Nr.

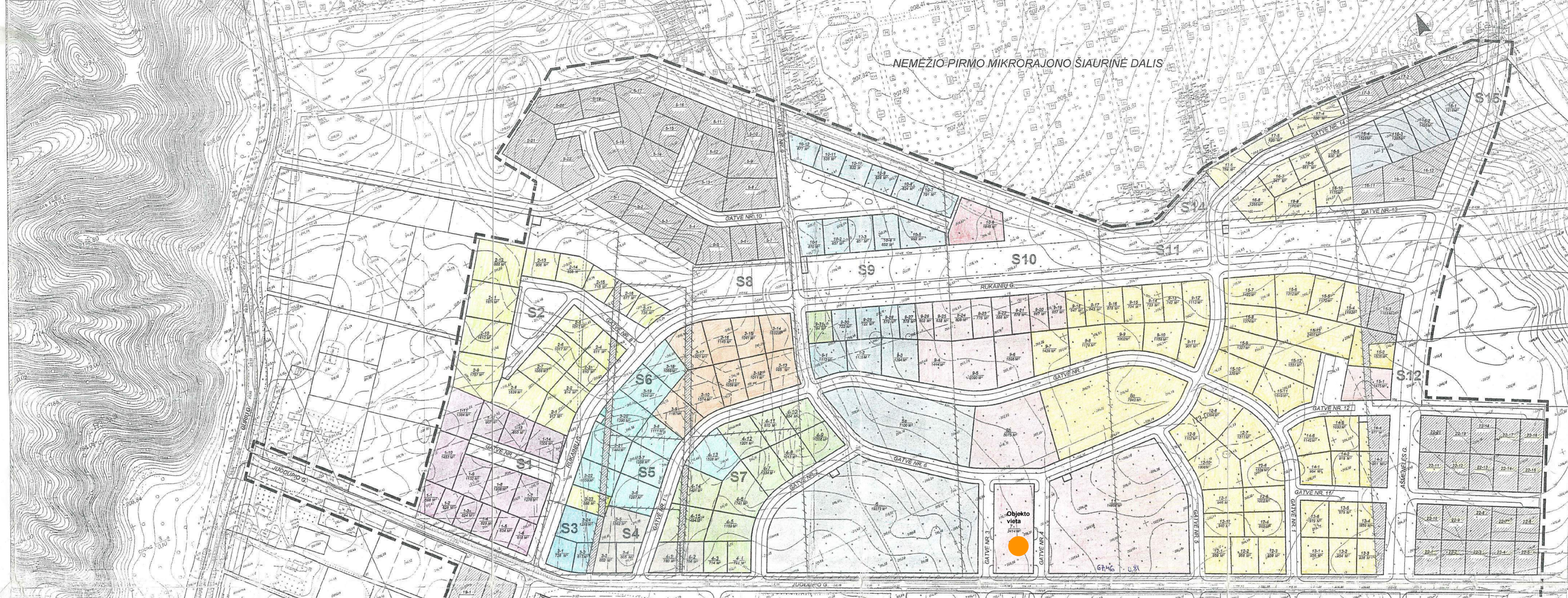
-

Plotas (kv.m.)

0



NEMEŽIO PIRMO MIKRORAJONO ŠIAURINĖ DALIS



Sklypo žymėjimas	Savininkas	ESAMAS SKLYPO PLOTAS	Projektuojami sklypai priskirti esamo sklypo savininkui
S1	18948	18948	0
S2	20059	19781	0
S3	19781	19781	0
S4	16433	3885	0
S5	11457	3068	0
S6	11457	3068	0
S7	16433	3885	0
S8	16433	3885	0
S9	64826	14658	0
S10	64826	14658	0
S11	88923	53068	0
S12	28094	1475	0
S14	13068	6823	0
S15	10004	5557	0

Sklypo žymėjimas	Savininkas	ESAMAS SKLYPO PLOTAS	Projektuojami sklypai priskirti esamo sklypo savininkui
S3	3301	3301	0
S4	5041	5041	0
S5/S6	19007	11457	0
S7	4162080027	18066	0
S8	01010158317	16433	0
S9	4162080033	64826	0
S10	010101581	85893	0
S11	4162080034	88923	0
S12	4162080055	28094	0
S14	01010158317	13068	0
S15	01010158302	10004	0

Sklypo žymėjimas	Savininkas	ESAMAS SKLYPO PLOTAS	Projektuojami sklypai priskirti esamo sklypo savininkui
S7	4162080027	18066	14305
S9	4162080033	64826	14658
S11	4162080034	88923	53068
S12	4162080055	28094	1475
S14	01010158317	13068	6823
S15	01010158302	10004	5557

Sklypo žymėjimas	Savininkas	ESAMAS SKLYPO PLOTAS	Projektuojami sklypai priskirti esamo sklypo savininkui
S7	4162080027	18066	14305
S9	4162080033	64826	14658
S11	4162080034	88923	53068
S12	4162080055	28094	1475
S14	01010158317	13068	6823
S15	01010158302	10004	5557

Sklypo žymėjimas	Savininkas	ESAMAS SKLYPO PLOTAS	Projektuojami sklypai priskirti esamo sklypo savininkui
S7	4162080027	18066	14305
S9	4162080033	64826	14658
S11	4162080034	88923	53068
S12	4162080055	28094	1475
S14	01010158317	13068	6823
S15	01010158302	10004	5557

Sklypo žymėjimas	Savininkas	ESAMAS SKLYPO PLOTAS	Projektuojami sklypai priskirti esamo sklypo savininkui
S7	4162080027	18066	14305
S9	4162080033	64826	14658
S11	4162080034	88923	53068
S12	4162080055	28094	1475
S14	01010158317	13068	6823
S15	01010158302	10004	5557

SUDERINIMAI

- Su detaliojo plano sprendiniais s. 11-13. Sklypo Nr. S1 savininkas /parašas/ 2001 06 13
- Su detaliojo plano sprendiniais s. 11-13. Sklypo Nr. S2 savininkas /parašas/ 2001 06 13
- Su detaliojo plano sprendiniais s. 11-13. Sklypo Nr. S3 savininkas /parašas/ 2001 06 13
- Su detaliojo plano sprendiniais s. 11-13. Sklypo Nr. S4 savininkas /parašas/ 2001 06 13
- Su detaliojo plano sprendiniais s. 11-13. Sklypo Nr. S5 ir S6 savininkas /parašas/ 2001 06 13
- Su detaliojo plano sprendiniais s. 11-13. Sklypo Nr. S7 savininkas /parašas/ 2001 06 13
- Su detaliojo plano sprendiniais s. 11-13. Sklypo Nr. S8 savininkas /parašas/ 2001 06 13
- Su detaliojo plano sprendiniais s. 11-13. Sklypo Nr. S9 savininkas /parašas/ 2001 06 13
- Su detaliojo plano sprendiniais s. 11-13. Sklypo Nr. S10 savininkas /parašas/ 2001 06 13
- Su detaliojo plano sprendiniais s. 11-13. Sklypo Nr. S11 savininkas /parašas/ 2001 06 13
- Su detaliojo plano sprendiniais s. 11-13. Sklypo Nr. S12 savininkas /parašas/ 2001 06 13
- Su detaliojo plano sprendiniais s. 11-13. Sklypo Nr. S14 savininkas /parašas/ 2001 06 13
- Su detaliojo plano sprendiniais s. 11-13. Sklypo Nr. S15 savininkas /parašas/ 2001 06 13

PASTABOS:

- ATLIKUS TIKSLIUS NATORINIUS SKAIČIAVIMUS, SKLYPŲ PLOTŲ GALI KEISTIS.
- GALIMAS SKLYPŲ JUNGIMAS IR DALINIMAS NEKEIČIANT GATVIŲ RAUDONŲJŲ LINIJŲ.
- 6 IR 11 KVARTALUOSE NUMATOMAS MISRUS UŽSTATYMAS, INDIVIDUALIOS, BLOKUOTI, DAUGIABUČIAI MAZAUKŠČIAI NAMAI SU KOMERCINIŠKAS PASKIRTIES PATALPOMIS.
- REKREACIJOS PASKIRTIES TERITORIJŲ GALI BŪTI STATOMI PRAMOGŲ, KONCERTŲ/PARDUOVIŲ CENTRAI, NEDIDULI VIEŠBUČIAI, RESTORANAI, KAVINĖS PARDUOTUVĖS.
- GYVENAMŲJŲ NAMŲ UŽSTATYMO LINIJOS ATITRAUKIAMOS NUO GATVIŲ RAUDONŲJŲ LINIJŲ PAGAL KONKREČIUS KVARTALŲ PLANUS, KURIUOSE UŽSTATYMAS NUMATOMAS PALANKIAUSIOJE SKLYPO VIETJOJE ORIENTACIJOS IR REKREACIJOS PASKIRTIES TERITORIJŲ GALI BŪTI STATOMI PRAMOGŲ, KONCERTŲ/PARDUOVIŲ CENTRAI, NEDIDULI VIEŠBUČIAI, RESTORANAI, KAVINĖS PARDUOTUVĖS.
- NURODYTI REGLAMENTAI GALIOJA VISIEMS SKLYPAMS ESANTIEMS TAME KVARTALE.
- GARŽAI, PAVESINĖS, TA PRIESTATAI GALI BŪTI KOMPONUJAMI KARTU SU TILDOMIS IR STATOMI PAGAL GATVIŲ RAUDONŲJŲ LINIJAS AR SKLYPŲ RIBAS, VANDUO NUO STOGŲ NEGALI PATEKTI Į KAIMYNIŲ TERITORIJĄ.
- PROJEKTE NUMATOMAS MIESTO REIKIAMS TENKANČIOS PRIVAČIOS ŽEMES KOMPENSAVIMAS LYGIAVĖRČIAIS SKLYPAMS.

SUTARTINIAI ŽENKLAI

- PROJEKTOJAMŲ SKLYPŲ ESAMOSE PRIVAČIOSE SKLYPUOSE
- PROJEKTOJAMŲ SKLYPŲ VALSTYBINĖJE ŽEMĖJE (109914 M²) DETALIOJO PLANO GALIUCIŲ RIBOS
- ESAMOS SKLYPŲ RIBOS
- NAKINAMOS SKLYPŲ RIBOS
- PROJEKTOJAMŲ SKLYPŲ RIBOS
- GATVIŲ RAUDONOSIOS LINIJOS
- GATVIŲ VAŽIUJAMOSIOS DALIES RIBOS
- KVARTALO NUMERIS
- SKLYPO NUMERIS
- SKLYPO PLOTAS

SUDERINTA
Miesto pietros departamento direktoriaus patvirtintas detaliojo plano projektas ir atitinkama kadastro žemėlapis.

Miesto pietros departamento direktoriaus patvirtintas 199 2001.06.20

Naujosios Vilnios seniūnas J. J. J. J.

4-14 1411 M² S7 ESAMŲ SKLYPŲ NUMERIAI

ATESTATO NR. 1026

JAD JUNGTINIS ARCHITEKTŲ DIRBŲVYS

2001 06 06

NEMEŽIO PIRMO MIKRORAJONO ŠIAURINĖS DALIES DETALUSIS PLANAS

PAGRINDINIS BRĖŽINYS SKLYPŲ RIBŲ PLANAS M 1:2000

ETAPAS: UŽSAKOVAS: V. M. S. PLETROS DEPARTAMENTAS UAB "SKALA"

2870 - JD - DP

LAPAS: LAPŲ 2

Patvirtinta Vilniaus miesto savivaldybės valdybos 2001 m. ... mėn. 2... d. sprendimu Nr. ...

Urbanistiniai sprendiniai, pastato parametrai

Sklype projektuojamas 1 pastatas. Pastato pagrindinė paskirtis - komercinė, papildoma - gyvenamoji. Pastatų parametrai nustatomi vadovaujantis aukščiau nurodytais dokumentais, pagal DP priimtu metu galiojančius teisinius apibrėžimus. Parametrai nurodomi bedrųjų rodiklių lentelėse.

Pasirenkamas klasikinis archetipas - medinis namas su dvišlaičiu stogu. Formuojamas kvartalo gamtinėje aplinkoje užstatymo charakteris. Užstatymas savo intensyvumu t.p. žymi formuojamą centrinę Kalnėnų dalį. Gretimame sklype (P kryptimi) suprojektuota komercinė, vieša veikla - priešingoje Juodupio gatvės pusėje. Kitoje sklypo pusėje - rekreacija, žalia zona. Užstatymas sklype - jungiamasis, tarpinis užstatymas tarp masyvių viešų , komercinių, rekreacinių pastatų ir nemasyvių esamų vienbučių , dvibučių gyvenamųjų teritorijos pastatų. Komercinis pastato korpusas su aikštele planuojamas palei Juodupio g. - priešais suprojektuotą sporto ir prekybos centrą kitoje Juodupio gatvės pusėje. Giliau statomų pastato korpusų su žaliu kiemu (Š kryptimi) aukštai skirti komercinei paskirčiai, virš jų likę aukštai skiriami gyvenamiesiems butams.

Kvartalo centre esantis sklypas pagyvina ir apjungia kvartalą komercinėmis - bendromis erdvėmis ir funkcija. Atitinka centrinės dalies paskirtį.

Formuojamas užstatymo tipas - perimetrinis - "U" tipo užstatymas su kiemais. Tūriai dėstomi keliomis kryptimis - perspektyvoj vengiant statiškumo. Formuojamas projektuojamų gatvių užstatymo perimetras, numatant jos perspektyvoj atsiveriančias erdves (aikštelės , želdynai), gatvės želdinius, skiriančius pėsčiųjų ir auto srautus, automobilių saugojimo aikšteles. Želdynai numatomi projektuojamų pastatų perimetru, formuojant rekreacinį miestelio parke tipą. Su uždaromis gyventojų ir atviromis kvartalo žaliosiomis erdvėmis, kiemais.

Architektūriniai sprendiniai

Projektuojamas naujos statybos 3a. pastatas. Sklype užstatymo tipas - perimetrinis. Pastatas projektuojamas palei naujai formuojamas ir easmas gatves, suformuojant du kiemus - komercinį (su automobilių saugojimo aikštele) ir žaliąjį , želdynų. Bendri praėjimai projektuojami palei gatves. Pasirenkamas skandinaviškos tvarios architektūros tipas, dėl sklypo vietos mieste esančios gamtinės aplinkos. Labiau skiriama dėmesio želdinimui, jų erdvių formavimui tarp pastatų, tam išnaudojant ir konsolių architektūrą, medžiagiškumui, humaniškumui.

Funkciniai sprendiniai

Ivaziavimas ir įėjimai į sklypą formuojami iš projektuojamų gatvelių. Ivaziavimas planuojamas tarp projektuojamų pastatų iš gatvelės 4. T.y. antžeminė automobilių saugojimo aikštelė skirianči erdviškai pastatus. Komercinės paskirties kiemas. Įėjimai planuojami abipus pastato; iš gatvių pėsčiųjų alėjų ir vidinio gyventojų kiemo. Iš pirmo aukšto patenkama į komercinės paskirties patalpas , laiptinės holus, į planuojamus gyvenamuosius butus.

Pirmo aukšto funkcija - komercinė. Pastato korpuso , projektuojamo palei esamą Juodupio g. su automobilių saugojimo aikštele (P sklypo dalies kiemas) , funkcija - komercinė. Gyvenamosios paskirties butai planuojami žaliojo kiemo korpuso perimetre , antrame ir trečiame aukšte (Š sklypo dalies kiemas).

Konstruktiniai sprendiniai

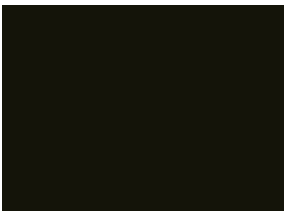
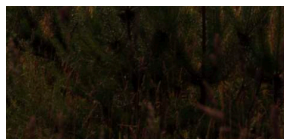
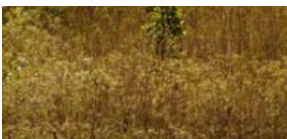
Sienos - mūro. Perdangos - gelžbetonis. Pastatų stogas - dvišlaitis.

Apdailos medžiagiškumo sprendiniai

Fasadų apdaila skarda, medžio printo analogo apdailos plokštės, tinkas, pirmo aukšto stiklo vitrinos. Stogų danga - skardos lakštai .



Fasadų koloritas



Sklypo sutvarkymo sprendiniai

Įvažiavimas ir įėjimai į sklypą formuojami iš vidinių gatvelių. Įvažiavimas planuojamas tarp projektuojamo pastato korpusų formuojant dvi erdves - kiemus. Viešos erdvės - alėjos su skverais - formuojama gatvės pėsčiųjų takų zonoje ir gyventojų vidinio kiemo erdvė - formuojama tarp pastato korpusų sklypo Š dalyje. Pėsčiųjų takai, automobilių saugojimo aikštelės projektuojamos su medžių alėjomis. Želdynų plotai formuojami ir vidiniame sklypo kieme. Automobilių zonų numatoma laidi danga - akmenų skalda. Pėsčiųjų takai - betono trinkelės.

Statinio projekto vadovas : Viktoras Kormilcevas A871, NKVA NR.3496

(vardas, pavardė, parašas, kvalifikacijos atestato arba pažymos Nr.,)

Projekto vadovas
Viktoras Kormilcevas

Automobilių kiekio skaičiavimas

Automobilių stovėjimo vietų poreikio skaičiavimai paremti STR. 2.06.01:1999 "Miestų, miestelių ir kaimų susisiekimo sistemos".

- Automobilių parkavimo vietų poreikio skaičiavimas:

Gyvenamieji daugiabučiai namai

1 butas - 1 automobilio saugojimo vieta ; Poerikis:
40 butų -40 v.

Komercinės patalpos

30.00 m² - 1 automobilio saugojimo vieta ;
Poerikis: 1600.00 m² pagrindinio komercinio ploto
- 53 v.

Viso : 93 v.

Sklypo dalyje numatoma 25 automobilio saugojimo vietų. Projektuojamose gatvėse palei sklypą numatoma 69 vieta.(sklypo savininkui priklauso ir numatytų gatvių sklypai). Viso palei sklypą ir sklype numatyta 94 automobilių saugojimo vietos.

NŽ - 10 vnt.

Visos automobilių saugojimo vietos - atviro tipo antžeminės aikštelės.

Išvada: projektuojamas automobilių parkavimo vietų kiekis yra pakankamas norminiams reikalavimams užtikrinti.

Statinio projekto vadovas : Viktoras Kormilcevas A871, NKVA NR.3496

(vardas, pavardė, parašas, kvalifikacijos atestato arba pažymos Nr., Automobilių parkavimo vietų poreikio skaičiavimas:

Projekto vadovas
Viktoras Kormilcevas

4. BENDRIEJI STATINIO RODIKLIAI

PAVADINIMAS	MATO VIENETAS	KIEKIS	PASTABOS
I SKYRIUS / SKLYPAS			
Sklypo plotas	M ²	3414,00	
Sklypo užstatymo intensyvumas		1,28	
Sklypo užstatymo tankis	%	30	
II SKYRIUS / PASTATAI			
Pastatų bendrasis plotas	M ²	4357,00	
Pastatų naudingasis plotas	M ²	4357,00	
Pastatų bendrasis antžeminis plotas	M ²	4357,00	
Pastatų bendrasis požeminis plotas	M ²	0,00	
Bendras tūris	M ³	13450,00	
Butų skaičius	vnt.	40	
Energetinio naudingumo klasė		A	
Pastatų atsparumo ugniai laipsnis		I	
Pastatų (patalpų) akustinio komforto sąlygų klasė		C	
Pastato aukštis	M	12,00 3a.	DP leidžiamas 12,00 m; 3a.+M

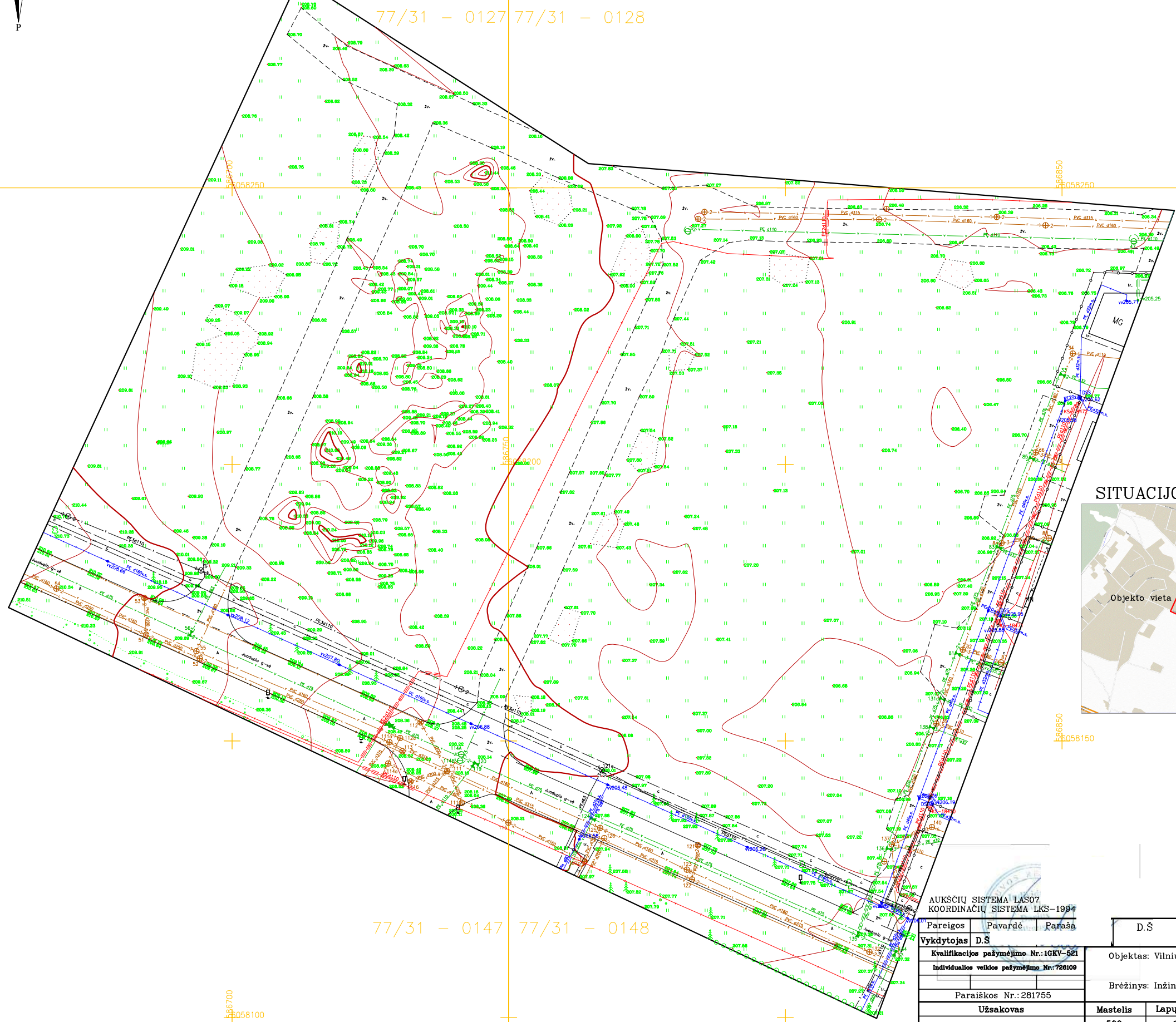
Statinio projekto vadovas : Viktoras Kormilcevas A871, NKVA NR.3496

Projekto vadovas
Viktoras Kormilcevas

(vardas, pavardė, parašas, kvalifikacijos atestato arba pažymos Nr.,)



Inžinerinis topografinis planas M:1 500



SITUACIJOS SCHEMA



AUKŠČIŲ SISTEMA LAS07
KOORDINACIJŲ SISTEMA LKS-1994

Pareigos Pavardė Parašas
Vykdytojas D.Š.

Kvalifikacijos pažymėjimo Nr.: 16KV-521
Individualios veiklos pažymėjimo Nr.: 726109

Paraiškos Nr.: 281755

Užsakovas

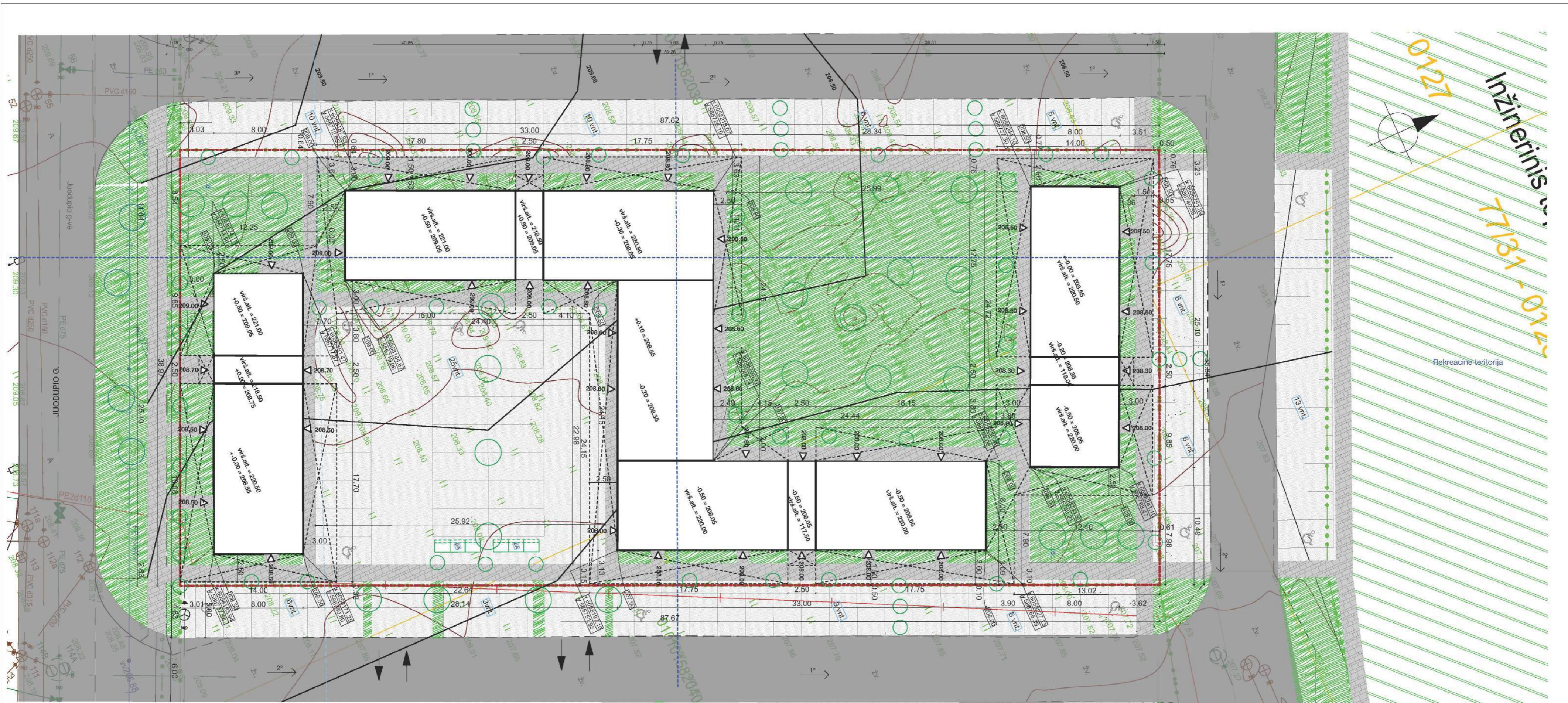
D.Š individuali veikla

Objektas: Vilnius, Juodupio g-vė

Brėžinys: Inžinerinis topografinis planas

Mastelis	Lapų sk.	Lapo Nr.	Data
500	1	1	2021-03-24

Geodezinis planas suderintas ir integruotas TOPD, unikalus Nr. 13:21:3125



ŽYMĖJIMAS	ŽYMIŠAS	KIEKIS SKLYPE
- - -	Sklypo ribos	
[Outline]	Projektuojami pastatai	1 vnt.
[Dashed Outline]	Projektuojamo pastato konsolės	
[Green Hatched]	Žaliej plotai: tausojančio šėnavimo pieva, vietomis su žoliniais medingais augalais	1070,00 m ²
[Grey Hatched]	Pralaidi dangos - aukštintais grūntais - skaidri: automobilų saugojimo aikštelės, takai	709,00 m ²
[Dark Grey Hatched]	Kieta prėngiamos gatvės dangos - asfaltas	
[Light Grey Hatched]	Kieta pasidlytų takų dangos betono trinkelės	585,00 m ²
[Circle]	Žaidiniai, Medžiai - aukštataogės mišys	22 vnt.
[Circle]	Žaidiniai, Krūmai	62 vnt.
[BA]	Butinių atliekų kontenerių vieta	
[Square]	Automobilio saugojimo vieta	Bendras kiekis: 94 vnt. NŽ kiekis: 10 vnt.
[M]	Motorinės transporto priemonės saugojimo vieta	
[D]	Dviračio saugojimo vieta	19 vnt.
[Triangle]	Įėjimai į pastatus	
[Arrow]	Įvažiuojami, išvažiuojami	

BENDRIEJI RODIKLIAI	
Sklypo plotas	3414,00 m ²
Užstatymo plotas	1050,00 m ²
Bendrisis plotas	4357,00 m ²
Arūžeminis plotas	4357,00 m ²
Pužžeminis plotas	0,00 m ²
Pagrūndinis - komercinis plotas	2222,00 m ² 51 %
Gyvenamasis plotas	2135,00 m ² 49 %
Užstatymo tankis	30 %
Užstatymo intensyvumas	1,26
Komerinis paskirties pat. kiekis	33 vnt.
Bondras butų kiekis	40 vnt.
Aukštūngumas	3a.
Aukštis	12,00 m
Pastatų bendras tūris	13450,00 m ³
Žaliej plotai - pievos	1070,00 m ² 31 %
Kietos dangos	585,00 m ² 17 %
Pralaidžios dangos	1779,00 m ² 53 %
Vidutinė sklypo altitūde	208,55
Pastato +0,00 altitūde	208,55

Pastabai: vaikų žaidimo aikštelės, elementarios sporto aikštelės paaugliams, vietos ramiam vėsynio amžiaus namo gyvenitūjų polisiui, prėngiamos gretintūbij - bendroje rekreacineje teritorijoje Kairėnų g. 21, 23, 27. Žorėti: Sklypo užstatymo planinę schemą su gretimos teritorijos sprendiniais

SĮ „Vilniaus planas“
Geografinių informacinių
sistemų poskvis
K: D

2023 11 09
 PP_2416

PP	A	00	27/10/2023	Statybos leidžiančiam dokumentui	
Stadija	Dalis	Laida	Išleidimo data	Laidos statusas ir išleidimo priežastis	
Kval. dok. nr.	Projektuotojas			Statinio projekto pavadinimas	
	uab "Projektų valdymo grupė"			Komerinės paskirties pastato Juodupio g. 36; Vilnius Naujos statybos projektas	
A871	PV	Viktoras Kormilcevas		Dokumento pavadinimas	
	Arch.	Aušra Kormilceva		Sklypo planas: nužymėjimo, aukštūčių, dangų m 1:250	
	Arch.	Viktoras Kormilcevas		Dokumento žymuo	
Kalb. trump.	Statytojas / Užsakovas			PVG -2023-05-16	
LT	uab "Sostinės valdos"			Lapas	Lapų

RODIKLIAI

36
 sklypo plotas/ 3414.0 m²
 UT/ 30%
 UI/ 1,28
 Užstatymo plotas/ 1050.0 m²
 Bendrasis plotas/ 4357.0 m²
 Komerčinis plotas: 2222.0 m² (51%)
 Gyvenamasis plotas: 2135.0 m² (49%)
 Automobilių saugojimo vietos palei sklypą/ 94 vnt.
 Aukštingumas/ 3a.
 Aukštis/ 12.0 m

PASTATŲ FUNKCINIS - PASKIRTIES ŽYMĖJIMAS

- Komerčinė paskirtis
- Gyvenamoji paskirtis
- ● 1a. Komerčinė, 2-3a. gyvenamoji paskirtis

ŽYMĖJIMAS

- Projektuojami pastatai
- Žalieji plotai
- Pralaidi danga - sukietintas gruntas- skalda
- Kieta kelio danga
- Kieta pėsčiųjų takų danga

Įrengiama bendroji rekreacinė teritorija
 Kalnėnų g. 21, 23, 27
 Žalioji zona - parkas
 9900.00 m²

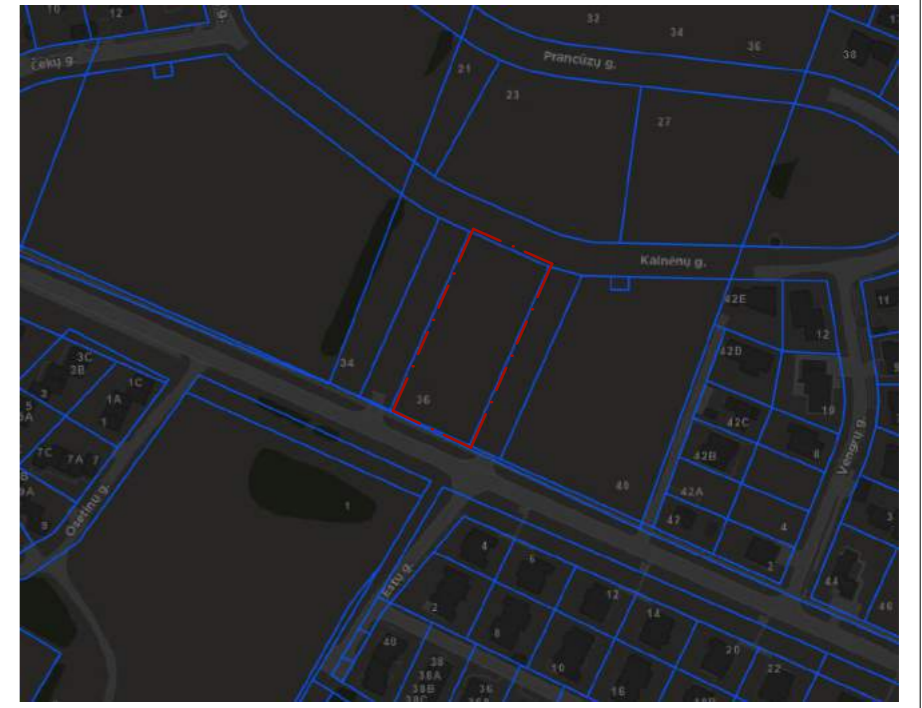
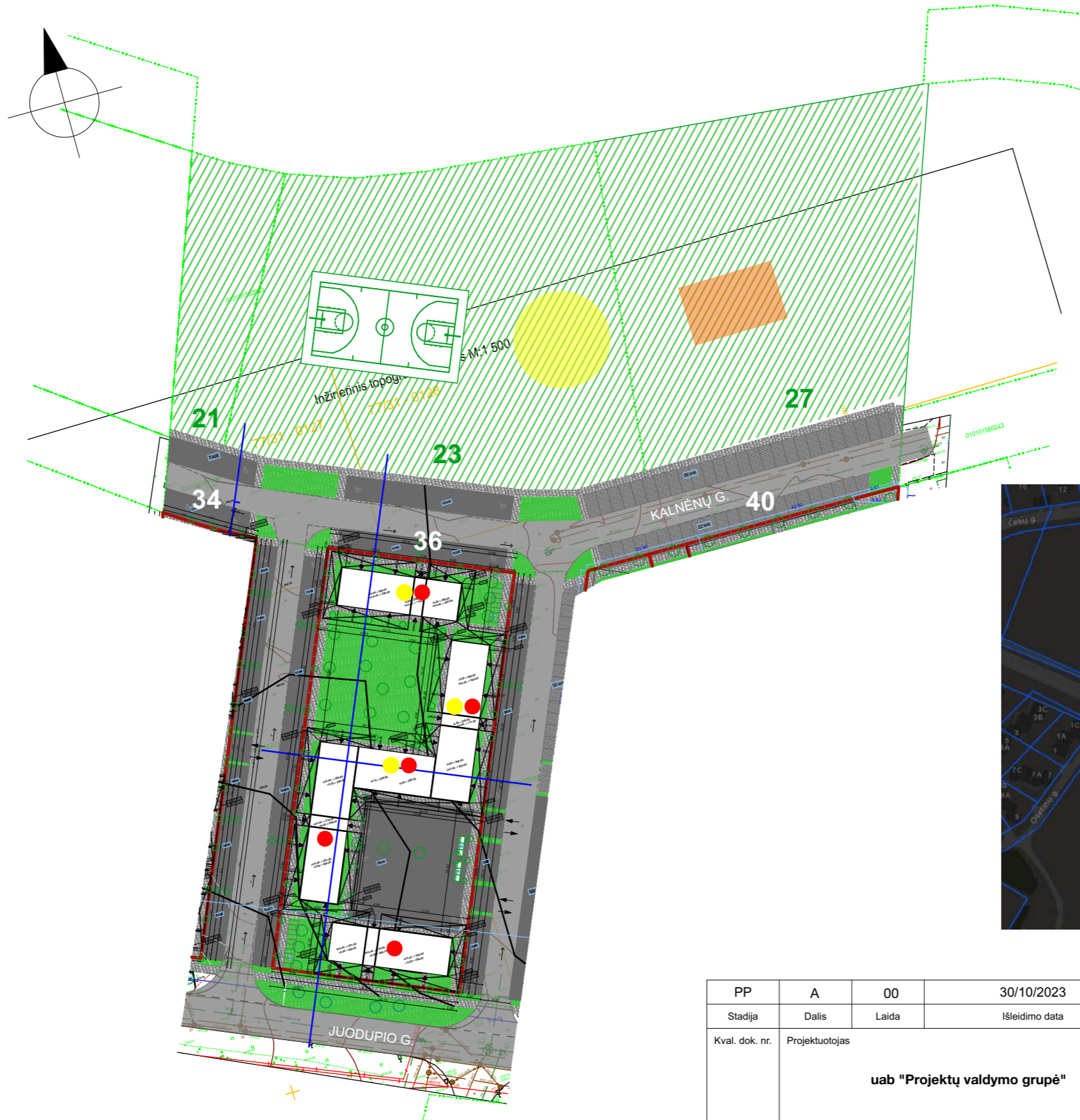
Įrengiama krepšinio aikštelė
 630.00 m²

Įrengiama vaikų žaidimo aikštelė
 300.00 m²

Projektuojamas rekreacinis pastatas:
 200.00 m²
 Vaikų dienos centras, biblioteka su kavine

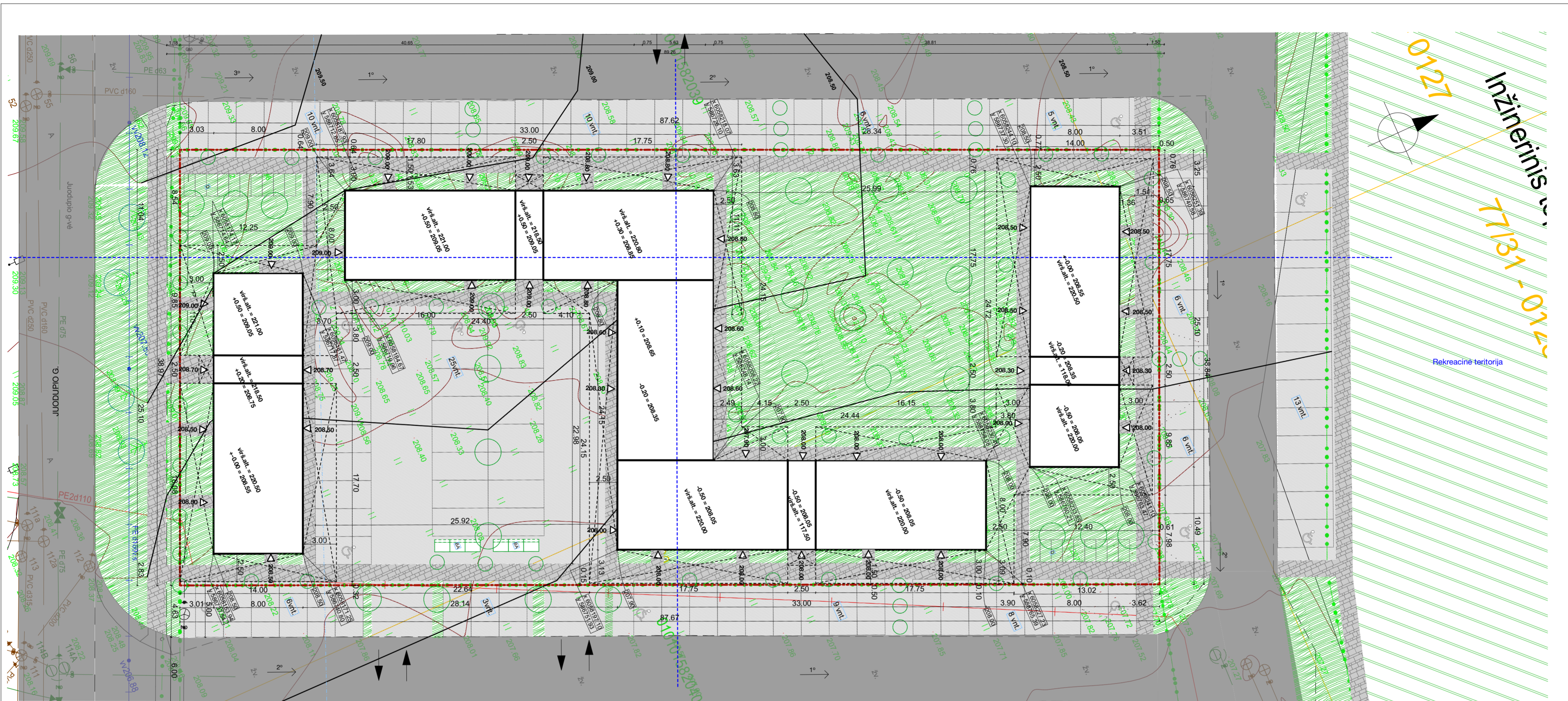
Sklypų ribos

Želdiniai . Medžiai



SITUACIJOS SCHEMA

PP	A	00	30/10/2023	Statybos leidžiančiam dokumentui	
Stadija	Dalis	Laida	Išleidimo data	Laidos statusas ir išleidimo priežastis	
Kval. dok. nr.	Projektuotojas			Statinio projekto pavadinimas	
	uab "Projektų valdymo grupė"			Komerinės paskirties pastato Juodupio g. 36; Vilnius Naujos statybos projektas	
A 871	PV	Viktoras Kormilcevas		Dokumento pavadinimas	
	Arch.	Aušra Kormilceva		Sklypo užstatymo planinė schema su gretimos teritorijos sprendiniais m 1:1000	
	Arch.	Viktoras Kormilcevas			
Kalb. trump.	Statytojas / Užsakovas			Dokumento žymuo	Lapas
LT	uab "Sostinės valdos"			PVG -2023-05-16	Lapų



0127

77137 - 0717

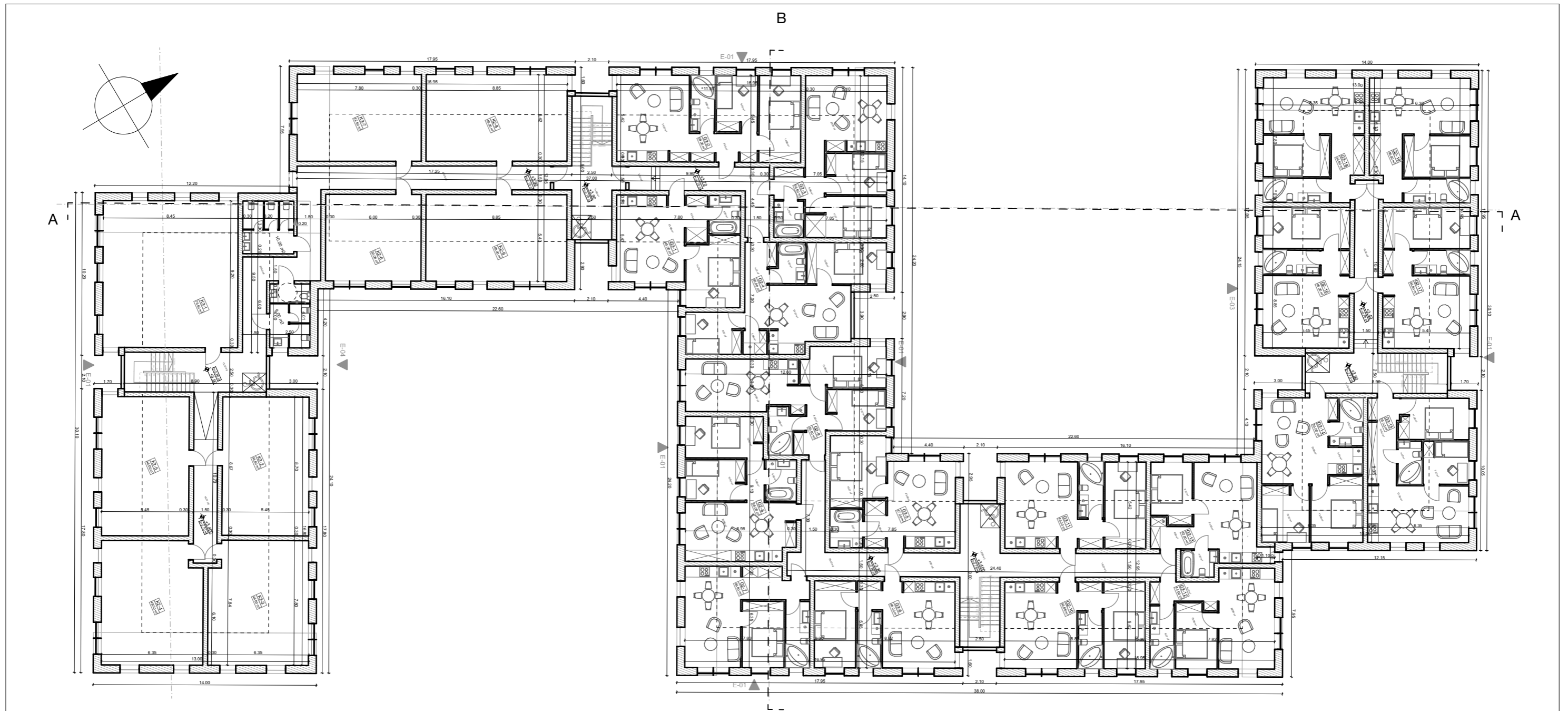
Rekreacinė teritorija

ŽYMEJIMAS	ŽYMIMASIS	KIEKIS SKLYPE
	Sklypo ribos	
	Projektuojami pastatai	1 vnt.
	Projektuojamo pastato konsolės	
	Žaliej plotai: tausojančio šienavimo pieva, vietomis su žoliniais medingais augalais	1070,00 m ²
	Pralaidi dangai - sukietintas gruntas- skaida : automobilių saugojimo aikštelės, takai	709,00 m ²
	Kieta įrengiamos gatvės dangai - asfaltas	
	Kieta pėsčiųjų takų dangai betono trinkelės	585,00 m ²
	Želdiniai, Medžiai - aukštaogės rūšys	22 vnt.
	Želdiniai, Krantai	62 vnt.
	Butinių atliekų konteinerių vieta	
	Automobilio saugojimo vieta	Bendras kiekis: 94 vnt. NŽ kiekis: 10 vnt.
	Motorinės transporto priemonės saugojimo vieta	
	Dviracio saugojimo vieta	19 vnt.
	Įėjimai į pastatus	
	Įvažiavimai, išvažiavimai	

BENDRIEJI RODIKLIAI	
Sklypo plotas	3414,00 m ²
Užstatymo plotas	1050,00 m ²
Bendras plotas	4357,00 m ²
Antžeminis plotas	4357,00 m ²
Požeminis plotas	0,00 m ²
Pagrindinis - komercinis plotas	2222,00 m ² 51 %
Gyvenamasis plotas	2135,00 m ² 49 %
Užstatymo tankis	30 %
Užstatymo intensyvumas	1,28
Komerinės paskirties pat. kiekis	33 vnt.
Bendras butų kiekis	40 vnt.
Aukštūgumas	3a.
Aukštis	12,00 m
Pastatų bendras tūris	13450,00 m ³
Žaliej plotai - pievos	1070,00 m ² 31 %
Kietos dangos	585,00 m ² 17 %
Pralaidžios dangos	1779,00 m ² 53 %
Vidutinė sklypo altitudė	208,55
Pastato +0,00 altitudė	208,55

Pastaba: vaikų žaidimo aikštelės, elementarios sporto aikštelės paaugliams, vietos namams vyresnio amžiaus namo gyventojų poilsiui, įrengiamos gretimybėje - bendroje rekreacinėje teritorijoje Kairėjų g. 21, 23, 27. Žiūrėti Sklypo užstatymo planinę schemą su gretimomis teritorijomis sprendiniais

PP	A	00	27/10/2023	Statybos leidžiančiam dokumentui		
Stadija	Dalis	Laida	Išleidimo data	Laidos statusas ir išleidimo priežastis		
Kval. dok. nr.	Projektuotojas		Statinio projekto pavadinimas			
uab "Projektų valdymo grupė"			Komerinės paskirties pastato Juodupio g. 36; Vilnius Naujos statybos projektas			
A 871	PV	Viktoras Kormilcevas	Dokumento pavadinimas			
	Arch.	Aušra Kormilceva				
	Arch.	Viktoras Kormilcevas	Sklypo planas: nužymėjimo, aukščių, dangų m 1:250			
Kalb. trump.	Statytojas / Užsakovas					
LT	uab "Sostinės valdos"		Dokumento žymuo	PVG -2023-05-16	Lapas	Lapų



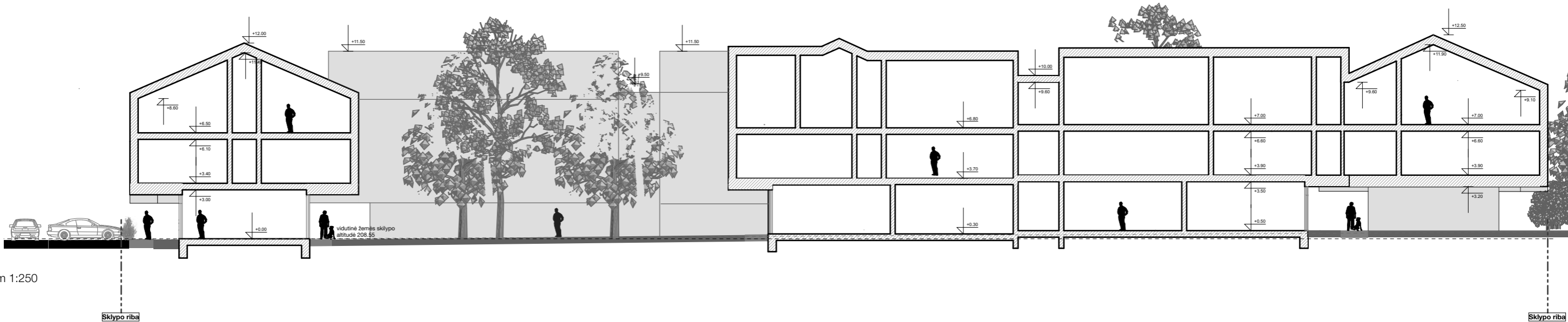
RODIKLIAI

K2-1	Komercinė patalpa	76.00 m ²
K2-2	Komercinė patalpa	48.00 m ²
K2-3	Komercinė patalpa	48.00 m ²
K2-4	Komercinė patalpa	48.00 m ²
K2-5	Komercinė patalpa	48.00 m ²
	Bendroji erdvė	16.00 m ²
	Laiptinės holas	13.00 m ²
	San. mazgas	9.00 m ²
	San. mazgas	10.00 m ²
	Bendroji erdvė	20.00 m ²
K2-6	Komercinė patalpa	32.00 m ²
K2-7	Komercinė patalpa	42.00 m ²
K2-8	Komercinė patalpa	48.00 m ²
K2-9	Komercinė patalpa	48.00 m ²
	Laiptinės holas	14.00 m ²
	Bendroji erdvė	23.00 m ²
	Bendras komercinis plotas	543.00 m²
	Komercinės paskirties patalpų kiekis	9 vnt.

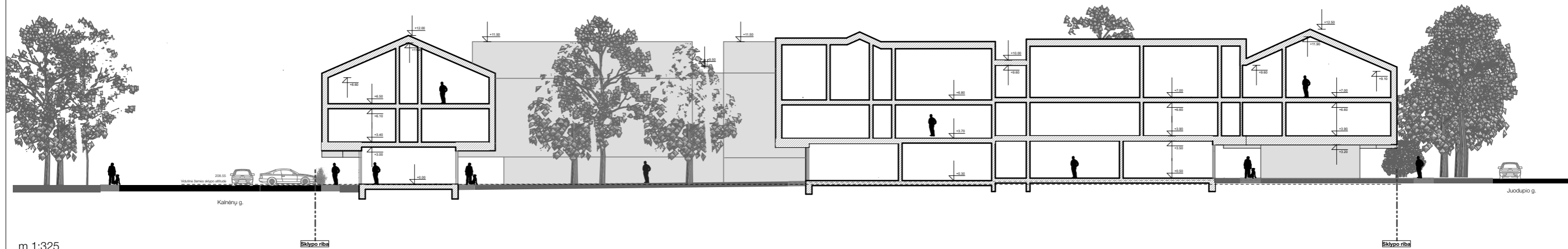
G2-1	Butas	45.00 m ²	2k.
G2-2	Butas	59.00 m ²	3k.
G2-3	Butas	56.00 m ²	3k.
G2-4	Butas	56.00 m ²	3k.
	Bendroji erdvė	16.00 m ²	
G2-5	Butas	47.00 m ²	2k.
G2-6	Butas	46.00 m ²	2k.
G2-7	Butas	46.00 m ²	2k.
G2-8	Butas	56.00 m ²	3k.
G2-9	Butas	55.00 m ²	3k.
	Bendroji erdvė	22.00 m ²	
	Laiptinės holas	12.00 m ²	
G2-10	Butas	46.00 m ²	2k.
G2-11	Butas	46.00 m ²	2k.
G2-12	Butas	44.00 m ²	2k.
G2-13	Butas	42.00 m ²	2k.
	Bendroji erdvė	16.00 m ²	
	Bendras gyvenamasis plotas	1031.00 m²	
	Gyvenamosios paskirties patalpų kiekis	19 vnt.	2k.: 12 vnt. 3k.: 7 vnt.

G2-14	Butas	55.00 m ²	3k.
G2-15	Butas	55.00 m ²	3k.
	Laiptinės holas	11.00 m ²	
G2-16	Butas	46.00 m ²	2k.
G2-17	Butas	46.00 m ²	2k.
G2-18	Butas	46.00 m ²	2k.
G2-19	Butas	46.00 m ²	2k.
	Bendroji erdvė	16.00 m ²	
	Bendras plotas	1574.00 m²	
	Bendras patalpų kiekis	28 vnt.	

PP	A	00	30/10/2023	Statybos leidžiančiam dokumentui	
Stadija	Dalis	Laida	Išleidimo data	Laidos statusas ir išleidimo priežastis	
Kval. dok. nr.	Projektuotojas			Statinio projekto pavadinimas	
	uab "Projektų valdymo grupė"			Komercinės paskirties pastato Juodupio g. 36; Vilnius Naujos statybos projektas	
A 871	PV	Viktoras Kormilcevas		Dokumento pavadinimas	
	Arch.	Aušra Kormilceva		2a planas m 1:250	
	Arch.	Viktoras Kormilcevas			
Kalb. trump.	Statytojas / Užsakovas			Dokumento žymuo	
LT	uab "Sostinės valdos"			PVG -2023-05-16	
				Lapas	Lapų

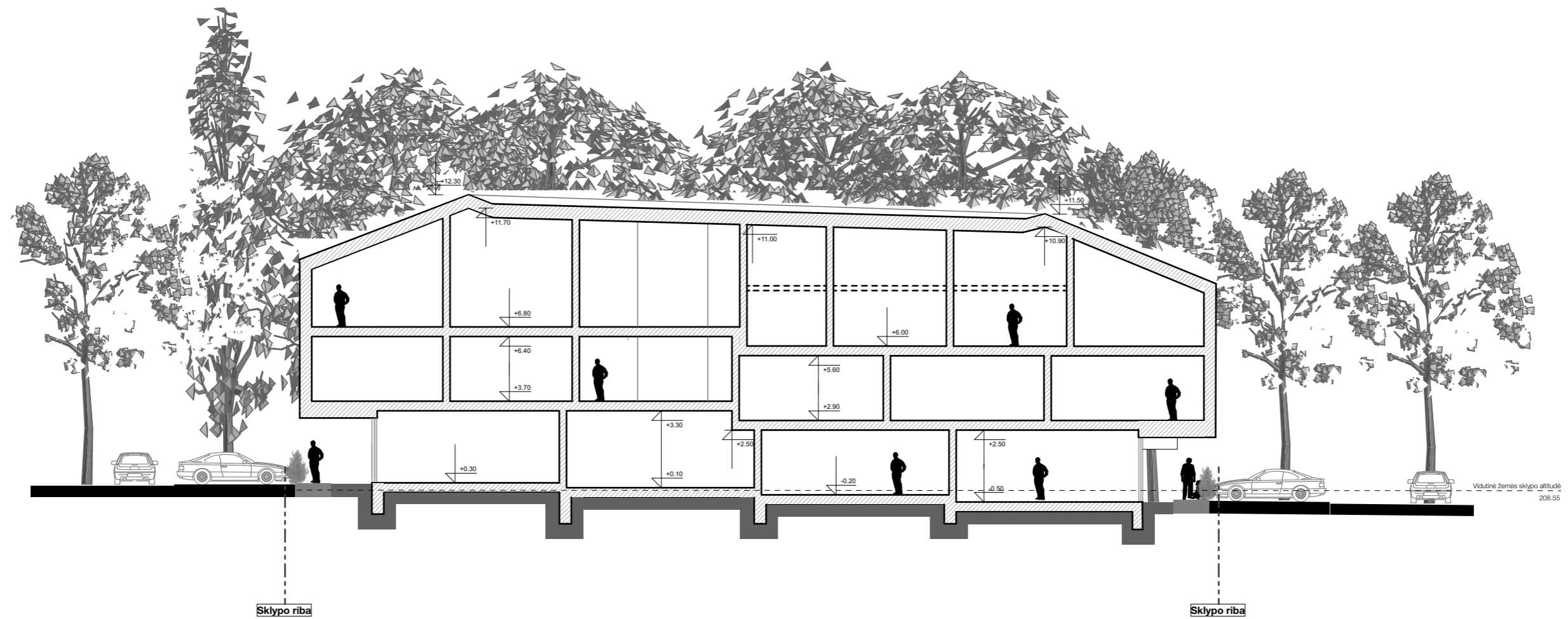


m 1:250



m 1:325

PP	A	00	30/10/2023	Statybos leidžiančiam dokumentui		
Stadija	Dalis	Laida	Išleidimo data	Laidos statusas ir išleidimo priežastis		
Kval. dok. nr.	Projektuotojas			Statinio projekto pavadinimas		
	uab "Projektų valdymo grupė"			Komerinės paskirties pastato Juodupio g. 36; Vilnius Naujos statybos projektas		
A 871	PV	Viktoras Kormilcevas		Dokumento pavadinimas Pjūvis A-A m 1:250		
	Arch.	Aušra Kormilceva				
	Arch.	Viktoras Kormilcevas				
Kalb. trump.	Statytojas / Užsakovas			Dokumento žymuo	Lapas	Lapų
LT	uab "Sostinės valdos"			PVG -2023-05-16		





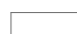
PP	A	00	30/10/2023	Statybos leidžiančiam dokumentui		
Stadija	Dalis	Laida	Išleidimo data	Laidos statusas ir išleidimo priežastis		
Kval. dok. nr.	Projektuotojas			Statinio projekto pavadinimas		
	uab "Projektų valdymo grupė"			Komerinės paskirties pastato Juodupio g. 36; Vilnius Naujos statybos projektas		
A 871	PV	Viktoras Kormilcevas		Dokumento pavadinimas		
	Arch.	Aušra Kormilceva		Pjūvis B-B m 1:200		
	Arch.	Viktoras Kormilcevas				
Kalb. trump.	Statytojas / Užsakovas			Dokumento žymuo		Lapas
LT	uab "Sostinės valdos"			PVG -2023-05-16		Lapų



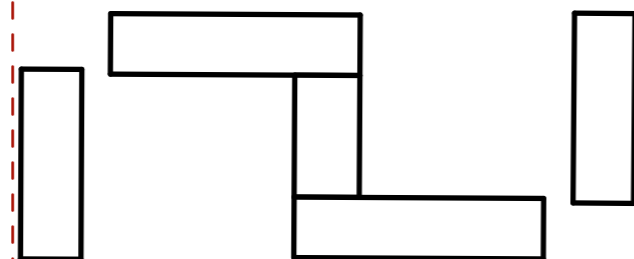
Sklypo riba

Sklypo riba

FASADŲ APDAILA

-  Tinkas
-  Skarda
-  Stiklas




Pietinis fasadas

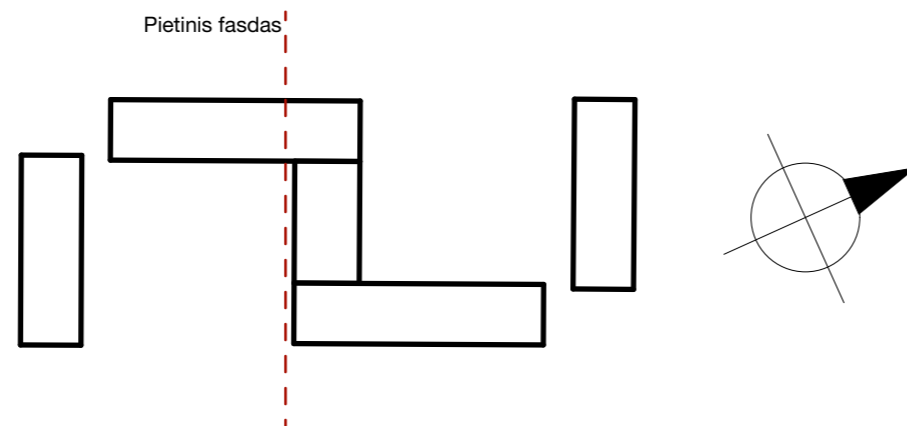


PP	A	00	30/10/2023	Statybos leidžiamam dokumentui	
Stadija	Dalis	Laida	Išleidimo data	Laidos statusas ir išleidimo priežastis	
Kval. dok. nr.	Projektuotojas			Statinio projekto pavadinimas	
	uab "Projektų valdymo grupė"			Komerinės paskirties pastato Juodupio g. 36; Vilnius Naujos statybos projektas	
A 871	PV	Viktoras Kormilcevas		Dokumento pavadinimas	
	Arch.	Aušra Kormilceva		Pietinis fasadas m 1:150	
	Arch.	Viktoras Kormilcevas		Dokumento žymuo	
Kalb. trump.	Statytojas / Užsakovas			PVG -2023-05-16	Lapas
LT	uab "Sostinės valdos"				Lapų



FASADŲ APDAILA

-  Tinkas
-  Skarda
-  Stiklas






PP	A	00	30/10/2023	Statybos leidžiamam dokumentui	
Stadija	Dalis	Laida	Išleidimo data	Laidos statusas ir išleidimo priežastis	
Kval. dok. nr.	Projektuotojas		Statinio projekto pavadinimas		
A 871	uab "Projektų valdymo grupė"		Daugiabučių gyvenamųjų namų Juodupio g. 34; Vilnius Naujos statybos projektas		
	PV	Viktoras Kormilcevas	Dokumento pavadinimas		
	Arch.	Aušra Kormilceva	Pietinis fasadas m 1:150		
	Arch.	Viktoras Kormilcevas			
Kalb. trump.	Statytojas / Užsakovas		Dokumento žymuo		Lapas
LT	uab "Sostinės valdos"		PVG -2023-05-16		Lapų

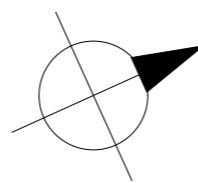
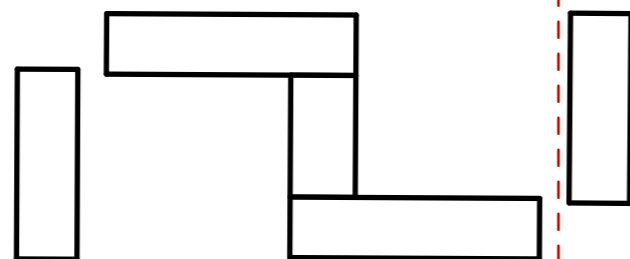


Sklypo riba

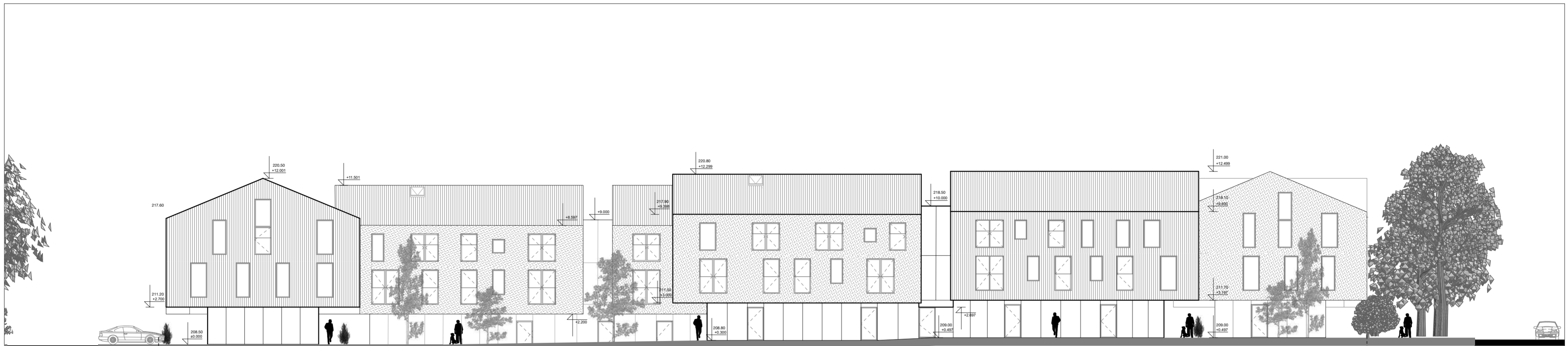
FASADŲ APDAILA

-  Tinkas
-  Skarda
-  Stiklas

Pietinis fasadas



PP	A	00	30/10/2023	Statybos leidžiamam dokumentui	
Stadija	Dalis	Laida	Išleidimo data	Laidos statusas ir išleidimo priežastis	
Kval. dok. nr.	Projektuotojas			Statinio projekto pavadinimas	
	uab "Projektų valdymo grupė"			Komerinės paskirties pastato Juodupio g. 36; Vilnius Naujos statybos projektas	
A 871	PV	Viktoras Kormilcevas		Dokumento pavadinimas	
	Arch.	Aušra Kormilceva		Pietinis fasadas m 1:150	
	Arch.	Viktoras Kormilcevas		Dokumento žymuo	
Kalb. trump.	Statytojas / Užsakovas			PVG -2023-05-16	Lapas
LT	uab "Sostinės valdos"				Lapų



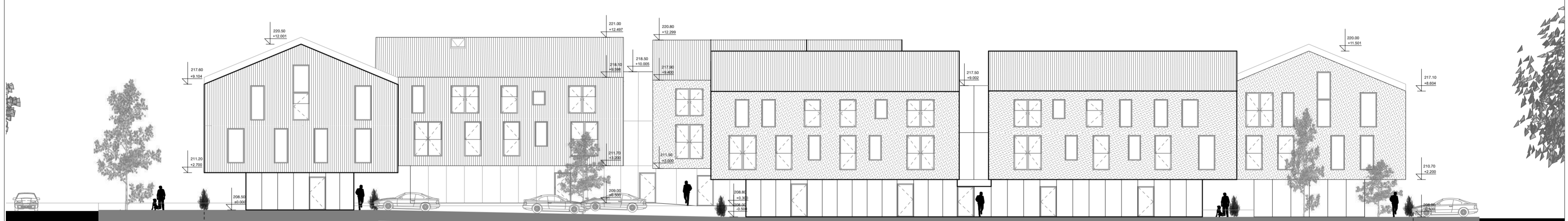
D - Susisiekimo linijų klasifikacijos kategorija. Pagalbinė gatvė. Kalnėnų g.

Gatvės linija

C - Susisiekimo linijų klasifikacijos kategorija. Aptarnaujanti gatvė. Juodupio g.

Sklypo riba

Vakarinis fasdas gatvės išklotinė



C - Susisiekimo linijų klasifikacijos kategorija. Aptarnaujanti gatvė. Juodupio g.




Gatvės linija

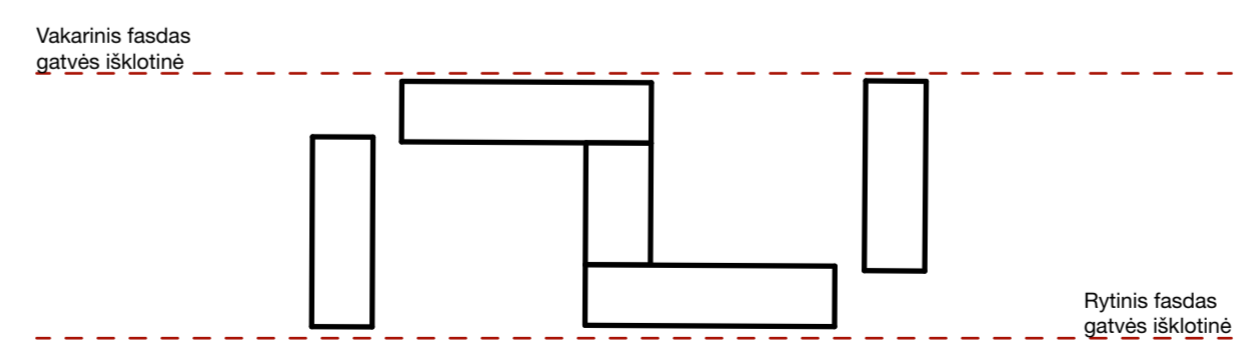
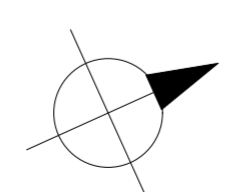
D - Susisiekimo linijų klasifikacijos kategorija. Pagalbinė gatvė. Kalnėnų g.

Sklypo riba

Rytinis fasdas gatvės išklotinė

FASADŲ APDAILA

-  Tinkas
-  Skarda
-  Stiklas



PP	A	00	30/10/2023	Statybos leidžiamam dokumentui	
Stadija	Dalis	Laida	Išleidimo data	Laidos statusas ir išleidimo priežastis	
Kval. dok. nr.	Projektuotojas			Statinio projekto pavadinimas	
	uab "Projektų valdymo grupė"			Komerinės paskirties pastato Juodupio g. 36; Vilnius Naujos statybos projektas	
A 871	PV	Viktoras Kormilcevas		Dokumento pavadinimas	
	Arch.	Aušra Kormilceva		Fasadas vakarinis - gatvės išklotinė m 1:200	
	Arch.	Viktoras Kormilcevas		Fasadas rytinis - gatvės išklotinė m 1:200	
Kalb. trump.	Statytojas / Užsakovas			Dokumento žymuo	
LT	uab "Sostinės valdos"			PVG -2023-05-16	Lapas Lapų






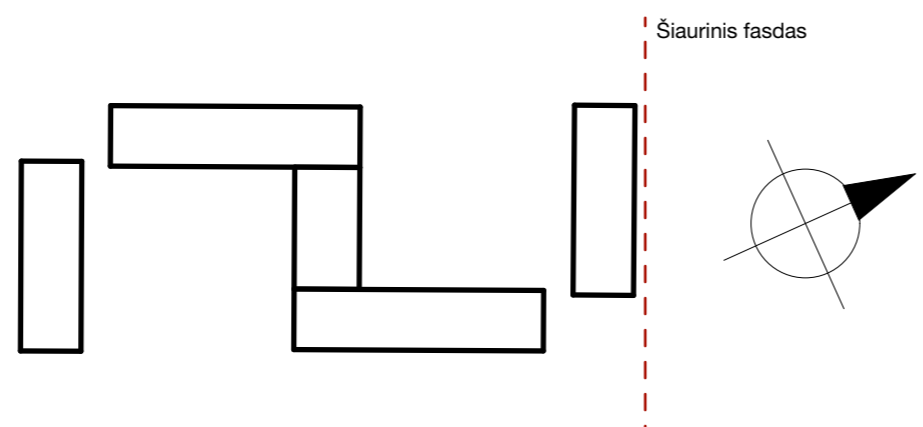
D - Susisiekimo linijų
klasifikacijos kategorija .
Pagalbinė gatvė.
Kalnėnų g.

Sklypo riba

Sklypo riba

FASADŲ APDAILA




-  Tinkas
-  Skarda
-  Stiklas

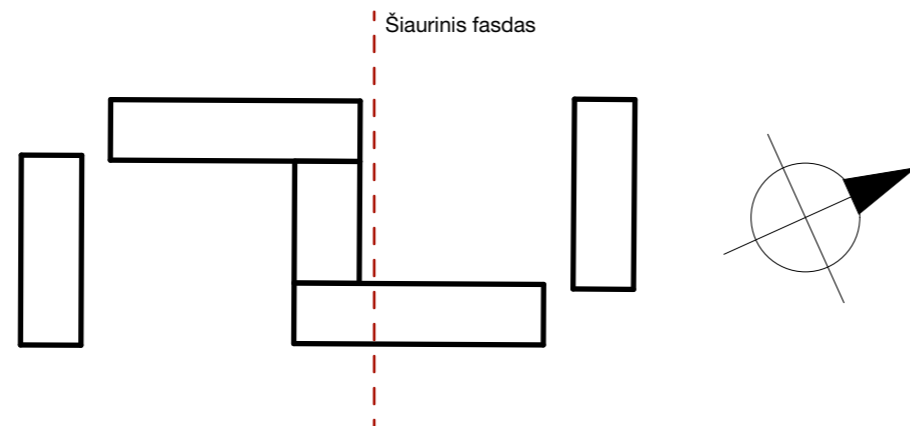


PP	A	00	30/10/2023	Statybos leidžiančiam dokumentui	
Stadija	Dalis	Laida	Išleidimo data	Laidos statusas ir išleidimo priežastis	
Kval. dok. nr.	Projektuotojas		Statinio projekto pavadinimas		
A 871	uab "Projektų valdymo grupė"		Komerinės paskirties pastato Juodupio g. 36; Vilnius Naujos statybos projektas		
	PV	Viktoras Kormilcevas	Dokumento pavadinimas		
	Arch.	Aušra Kormilceva	Šiaurinis fasadas m 1:150		
	Arch.	Viktoras Kormilcevas			
Kalb. trump.	Statytojas / Užsakovas		Dokumento žymuo		Lapas
LT	uab "Sostinės valdos"		PVG -2023-05-16		Lapų

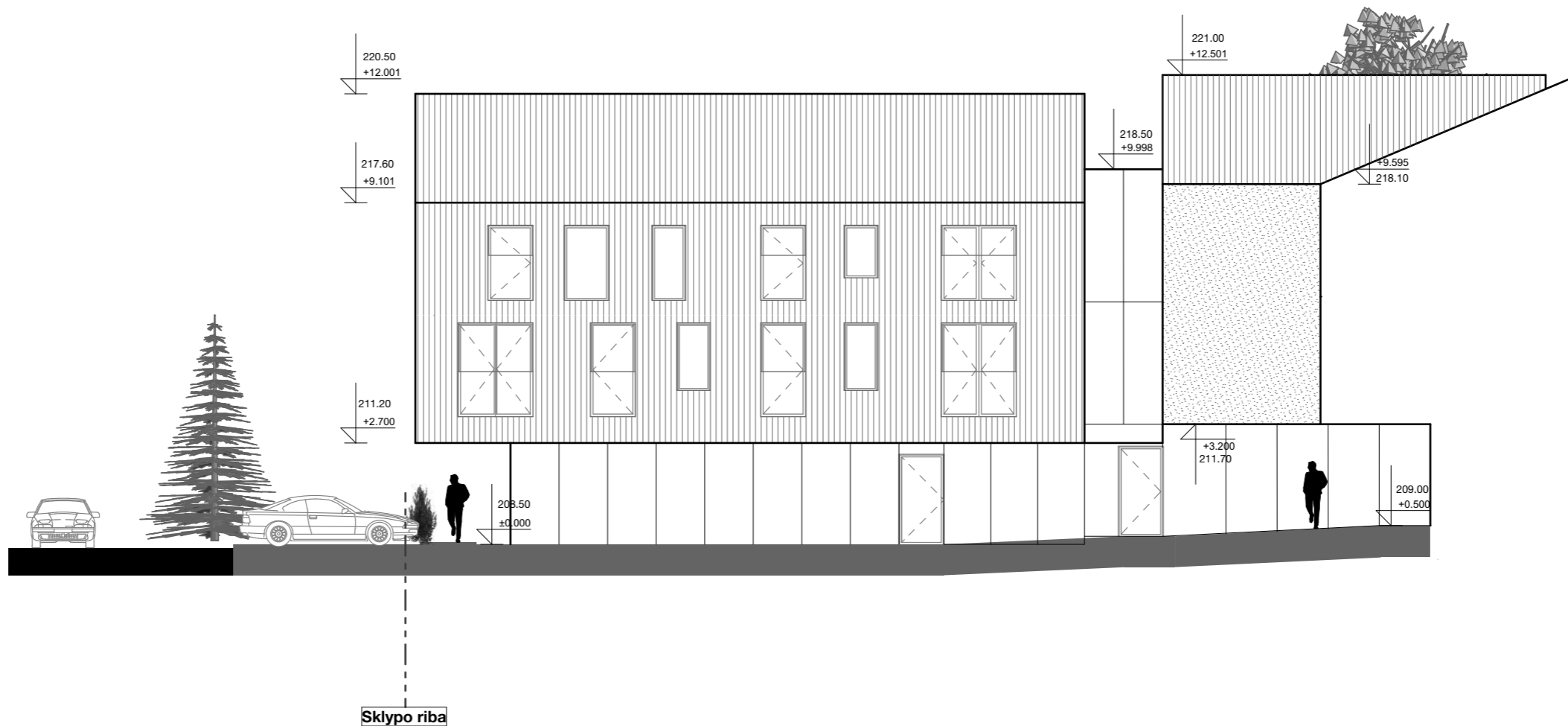


FASADŲ APDAILA




-  Tinkas
-  Skarda
-  Stiklas

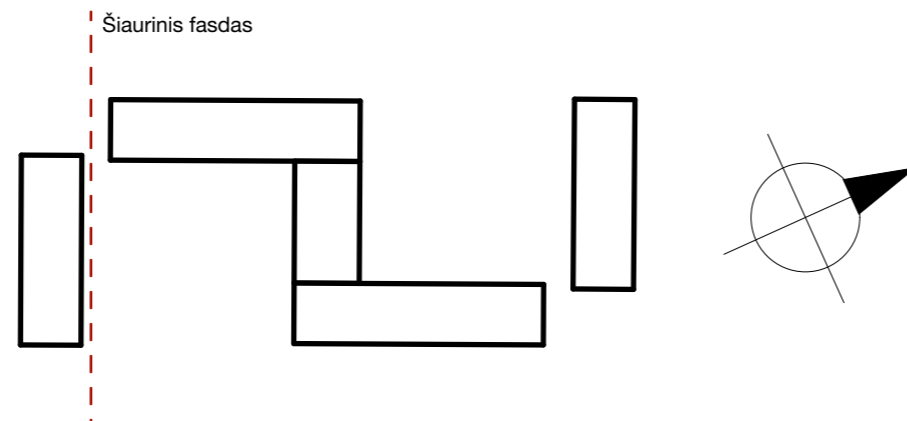


PP	A	00	30/10/2023	Statybos leidžiamam dokumentui	
Stadija	Dalis	Laida	Išleidimo data	Laidos statusas ir išleidimo priežastis	
Kval. dok. nr.	Projektuotojas		Statinio projekto pavadinimas		
A 871	uab "Projektų valdymo grupė"		Komerinės paskirties pastato Juodupio g. 36; Vilnius Naujos statybos projektas		
	PV	Viktoras Kormilcevas		Dokumento pavadinimas	
	Arch.	Aušra Kormilceva		Šiaurinis fasadas m 1:150	
	Arch.	Viktoras Kormilcevas			
Kalb. trump.	Statytojas / Užsakovas		Dokumento žymuo		Lapas
LT	uab "Sostinės valdos"		PVG -2023-05-16		Lapų



FASADŲ APDAILA

-  Tinkas
-  Skarda
-  Stiklas



PP	A	00	30/10/2023	Statybos leidžiančiam dokumentui	
Stadija	Dalis	Laida	Išleidimo data	Laidos statusas ir išleidimo priežastis	
Kval. dok. nr.	Projektuotojas		Statinio projekto pavadinimas		
	uab "Projektų valdymo grupė"		Komerinės paskirties pastato Juodupio g. 36; Vilnius Naujos statybos projektas		
A 871	PV	Viktoras Kormilcevas		Dokumento pavadinimas	
	Arch.	Aušra Kormilceva		Šiaurinis fasadas m 1:150	
	Arch.	Viktoras Kormilcevas			
Kalb. trump.	Statytojas / Užsakovas		Dokumento žymuo		Lapas
LT	uab "Sostinės valdos"		PVG -2023-05-16		Lapų