

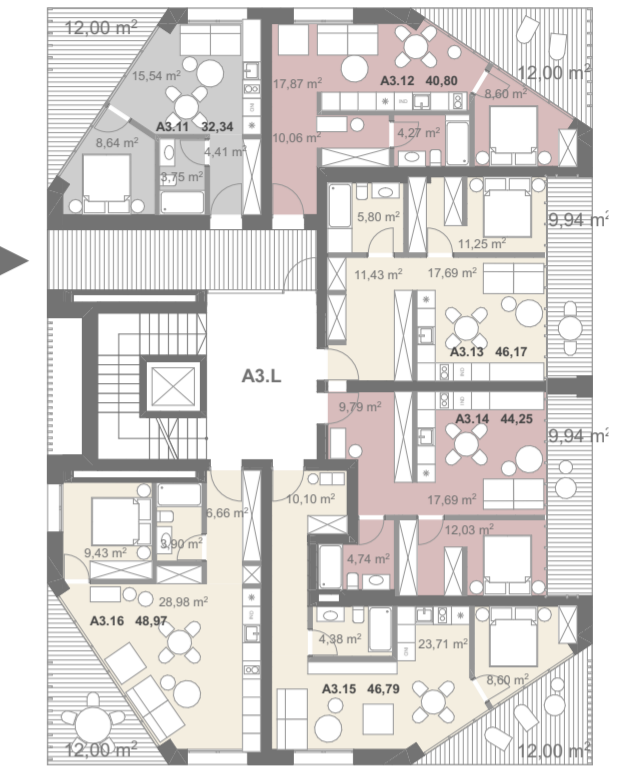
„A“ KVARTALAS



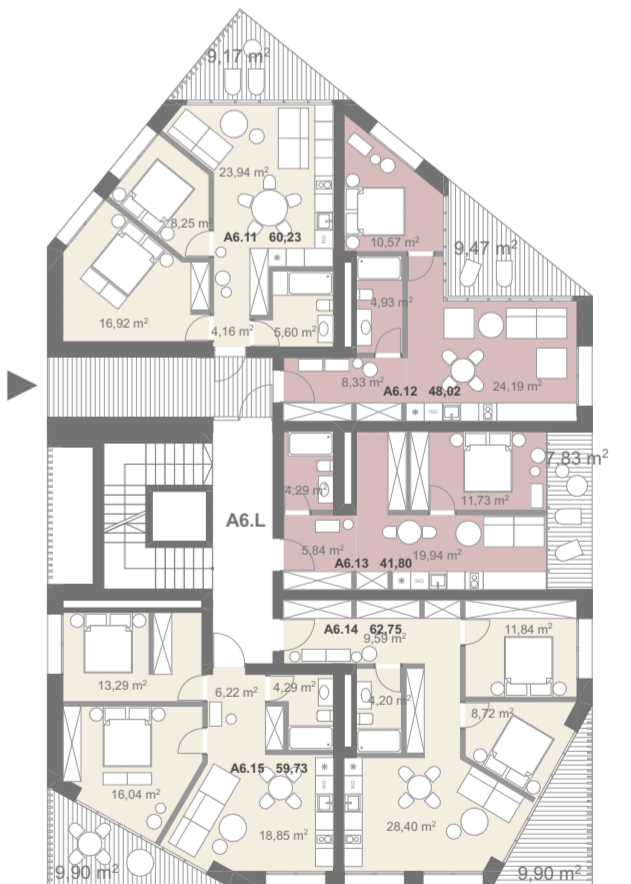
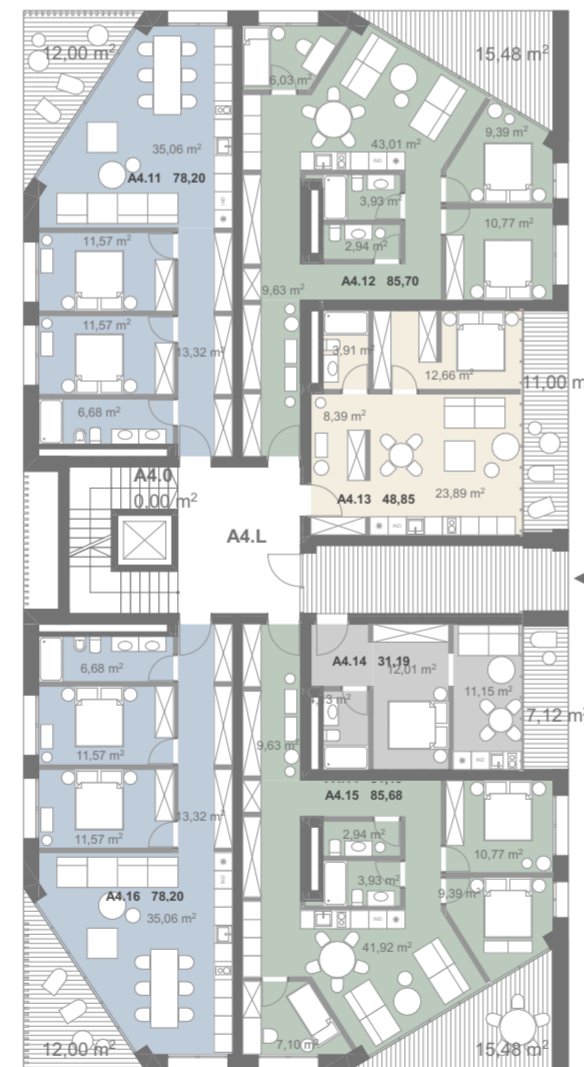
# KVARTALO "A" PIRMO AUKŠTO PLANAI



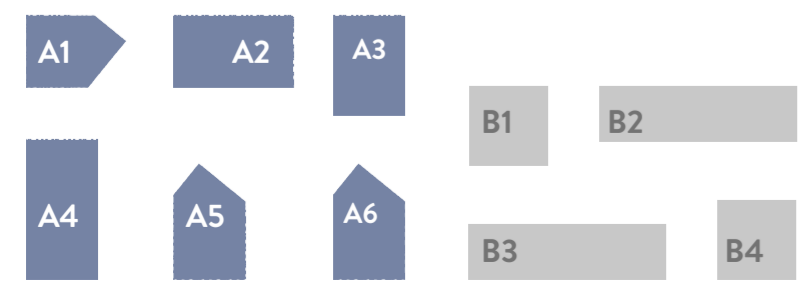
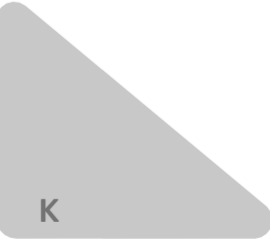
A1.11	01 Svetainė 24,51	A2.11	01 Svetainė 29,14	A3.11	01 Svetainė 15,54
	02 Miegamasis 9,20		02 Miegamasis 8,60		02 Miegamasis 8,64
	03 San. mazgas 3,75		03 San. mazgas 12,21		03 San. mazgas 3,75
	04 Koridorius 7,39		04 Koridorius 10,36		04 Koridorius 4,41
					<b>32,34 m²</b>
A1.12	01 Svetainė 21,49	A2.12	01 Svetainė 29,77	A3.12	01 Svetainė 17,87
	02 Miegamasis 8,67		02 Miegamasis 8,60		02 Miegamasis 12,03
	03 San. mazgas 5,75		03 San. mazgas 4,27		03 San. mazgas 5,80
	04 Koridorius 11,46		04 Koridorius 6,99		04 Koridorius 11,43
					<b>40,80 m²</b>
A1.13	01 Svetainė 37,18	A2.13	01 Svetainė 25,31	A3.13	01 Svetainė 17,69
	02 Miegamasis 10,06		02 Miegamasis 13,67		02 Miegamasis 11,25
	03 San. mazgas 4,57		03 San. mazgas 11,59		03 San. mazgas 4,36
	04 Koridorius 79,20 m²		04 Koridorius 9,20		04 Koridorius 10,10
					<b>46,17 m²</b>
A1.14	01 Svetainė 21,81	A2.14	01 Svetainė 29,38	A3.14	01 Svetainė 17,69
	02 Miegamasis 9,54		02 Miegamasis 11,45		02 Miegamasis 12,03
	03 San. mazgas 3,90		03 Miegamasis 9,05		03 San. mazgas 4,74
	04 Koridorius 41,04 m²		04 Miegamasis 14,38		04 Koridorius 9,79
					<b>44,25 m²</b>
		A2.15	01 Svetainė 25,31	A3.15	01 Svetainė 23,71
			02 Miegamasis 13,67		02 Miegamasis 8,60
			03 Miegamasis 11,59		03 San. mazgas 4,36
			04 San. mazgas 5,40		04 Koridorius 10,10
			05 Koridorius 12,97		
					<b>48,79 m²</b>
					<b>68,94 m²</b>



A4.11	01 Svetainė 35,06	A5.11	01 Svetainė 28,78	A6.11	01 Svetainė 23,94
	02 Miegamasis 11,57		02 Miegamasis 12,79		02 Miegamasis 8,59
	03 Miegamasis 11,57		03 Miegamasis 8,52		03 Miegamasis 17,26
	04 San. mazgas 6,68		04 San. mazgas 5,38		04 San. mazgas 5,94
	05 Koridorius 13,32		06 Koridorius 3,75		05 Koridorius 4,90
					<b>60,23 m²</b>
A4.12	01 Svetainė 43,01	A5.12	01 Svetainė 26,35	A6.12	01 Svetainė 24,19
	02 Miegamasis 8,03		02 Miegamasis 10,27		02 Miegamasis 10,57
	03 Miegamasis 10,77		03 Miegamasis 11,66		03 San. mazgas 4,93
	04 Miegamasis 9,39		04 San. mazgas 4,66		04 Koridorius 8,33
	05 San. mazgas 3,93		05 San. mazgas 3,52		
	06 San. mazgas 2,94		06 Koridorius 9,88		<b>48,02 m²</b>
	07 Koridorius 9,63				
					<b>66,34 m²</b>
A4.13	01 Svetainė 23,89	A5.13	01 Svetainė 34,80	A6.13	01 Svetainė 19,94
	02 Miegamasis 12,66		02 Miegamasis 10,27		02 Miegamasis 11,73
	03 San. mazgas 3,91		03 Miegamasis 9,83		03 San. mazgas 4,29
	04 Koridorius 8,39		04 Miegamasis 10,27		04 Koridorius 5,84
					<b>41,80 m²</b>
A4.14	01 Svetainė 11,15	A5.14	01 Svetainė 26,84	A6.14	01 Svetainė 28,40
	02 Miegamasis 12,01		02 Miegamasis 14,86		02 Miegamasis 11,84
	03 San. mazgas 3,90		03 Miegamasis 11,20		03 Miegamasis 8,72
	04 Koridorius 4,13		04 San. mazgas 4,06		04 San. mazgas 4,20
					<b>62,75 m²</b>
A4.15	01 Svetainė 41,92		05 Koridorius 8,76	A6.15	01 Svetainė 19,11
	02 Miegamasis 10,77				02 Miegamasis 16,30
	03 Miegamasis 9,39				03 Miegamasis 13,55
	04 Miegamasis 7,10				04 San. mazgas 4,55
	05 San. mazgas 3,93				05 Koridorius 6,22
	06 San. mazgas 2,94				
	07 Koridorius 9,63				<b>99,73 m²</b>
					<b>85,68 m²</b>

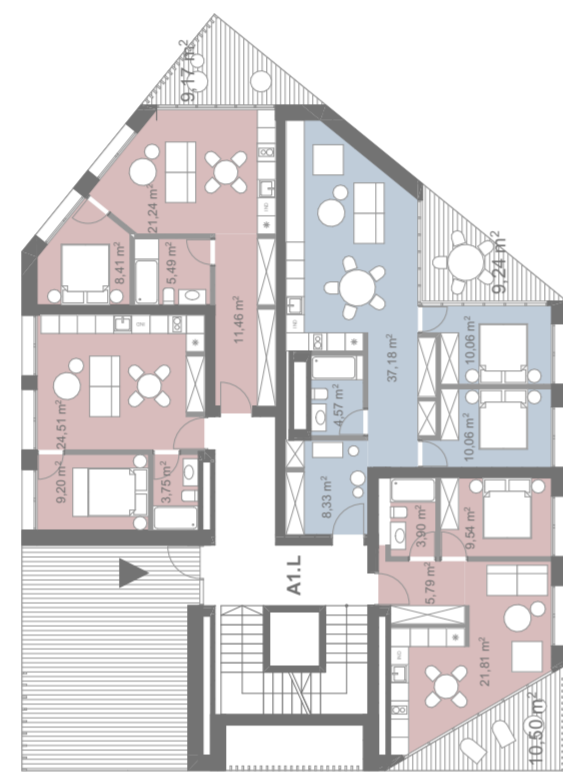
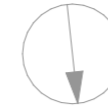


PAVADINIMAS	AUKŠTAS	PLOTAS
A1.L	1A	19,40
A2.L	1A	21,82
A3.L	1A	20,13
A4.L	1A	19,64
A5.L	1A	21,00
A6.L	1A	16,30

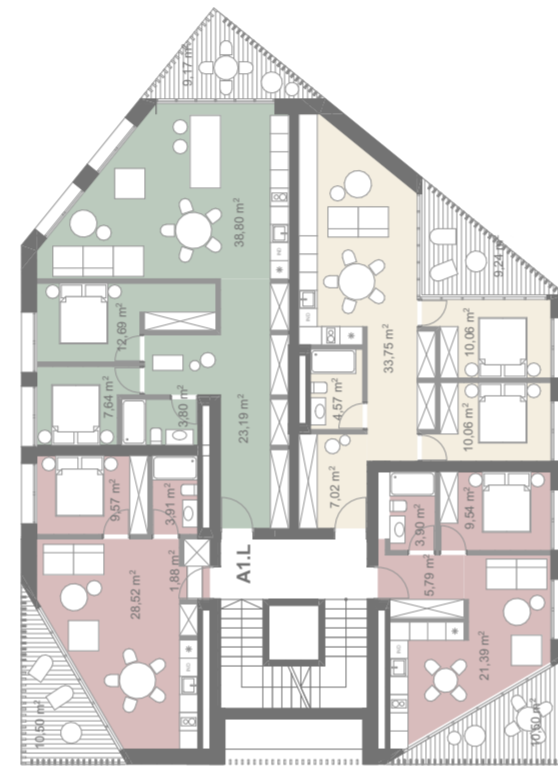


Kval. dok. Nr.	<b>AKETURI ARCHITEKTAI</b>				Statinio projekto pavadinimas: Administracinės paskirties pastato (7.2) ir daugiabučių gyvenamųjų pastatų (6.3) Geležinio Vilko g. 2, Vilniuje statybos projektas
	SV. STEPO G. 18, VILNIUS, LT-01118 WWW.AKETURIARCHITEKTAI.LT INFO@AKETURIARCHITEKTAI.LT 861216112				
A2053	PV	T. SEGALIS		2020-03-18	Dokumento pavadinimas:
A1468	PDV...	M. REKEVIČIENĖ	<i>M. Rekevičienė</i>	2020-03-18	STATINIO ARCHITEKTŪROS DALIS
A1451	ARCH	L. REKEVIČIUS		2020-03-18	
	ARCH	E. DRAPANAUSKIS		2020-03-18	Dokumento pavadinimas:
	ARCH	V. MITKEVIČIŪTĖ	<i>V. Mitkevičiūtė</i>	2020-03-18	KVARTALO A PIRMO AUKŠTO PLANAI
					LAIDA
					1
					M 1:250, 1:2, 1:286
					Dokumento žymuo:
Kalbos. trump. LT	Statytojas: UAB "GALIO GROUP" (buvusi UAB "M.M.M. projektai")				LAPŲ LAPAI
					1 1

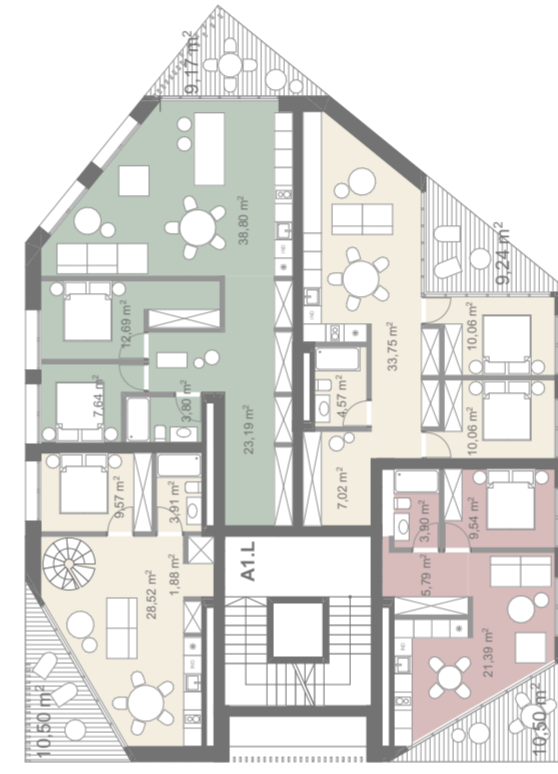
# KORPUSO A1 PLANAI



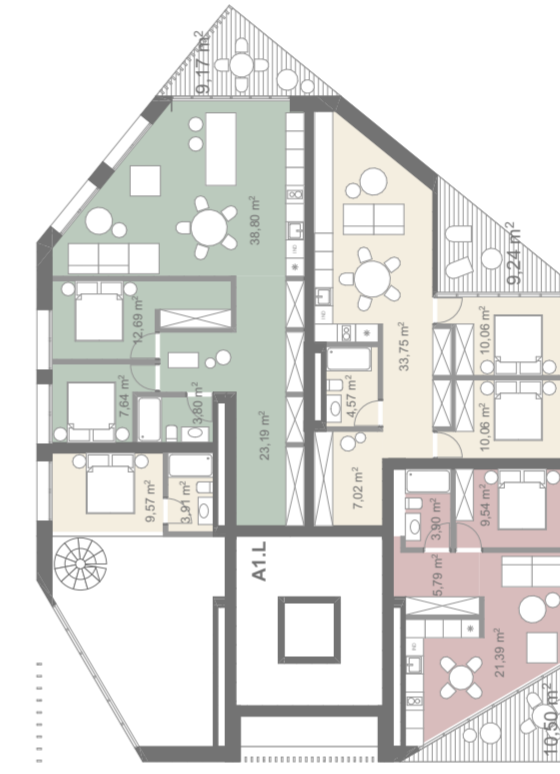
1 AUKŠTO PLANAS



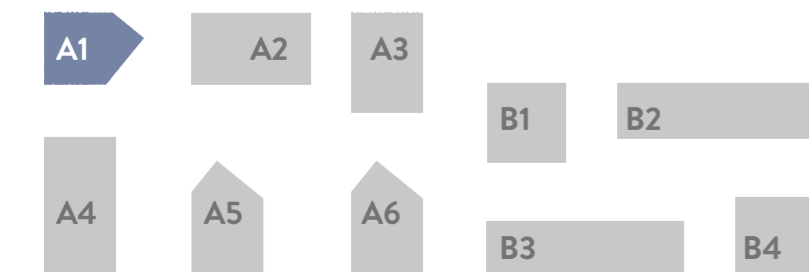
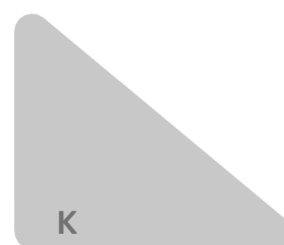
2-4 AUKŠTO PLANAS



5 AUKŠTO PLANAS



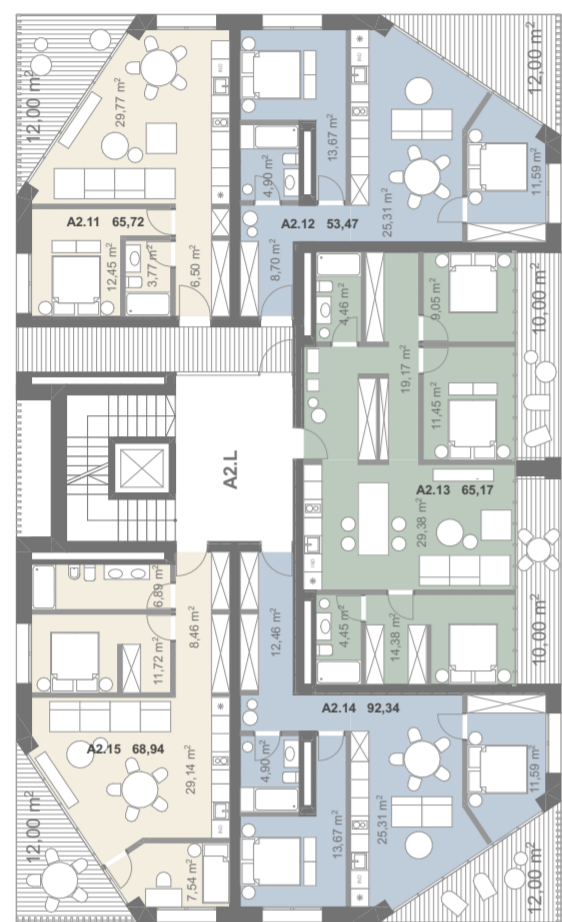
6 AUKŠTO PLANAS



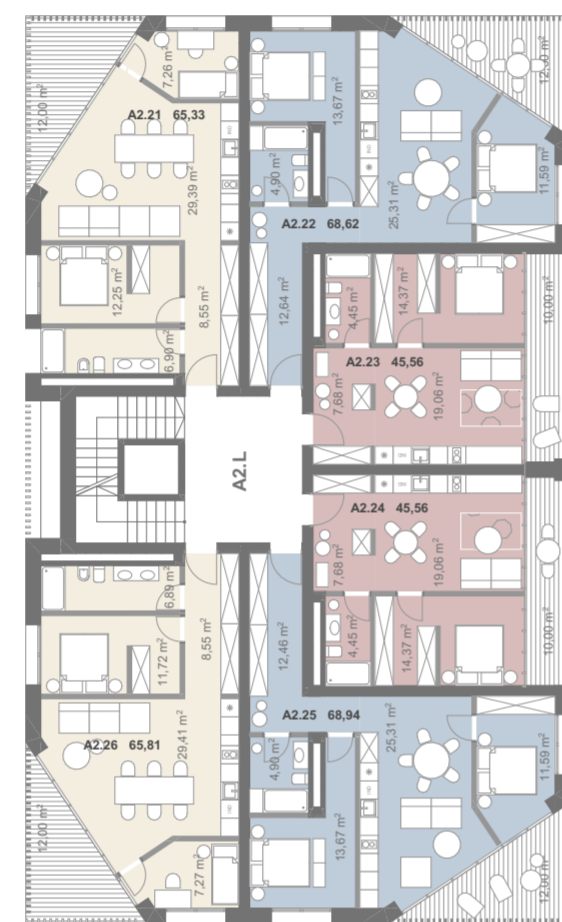
A1.11	01 Svetainė	24,51	A1.21	01 Svetainė	28,52	A1.51	01 Svetainė	28,52	A1.61	01 Svetainė	38,80
	02 Miegamasis	9,20		02 Miegamasis	9,57		02 Miegamasis	9,57		02 Miegamasis	14,34
	03 San. mazgas	3,75		03 San. mazgas	3,91		03 San. mazgas	3,91		03 Miegamasis	9,29
		<b>37,46 m²</b>		04 Koridorius	1,88		04 Koridorius	1,88		04 San. mazgas	5,45
A1.12	01 Svetainė	21,49	A1.22	01 Svetainė	38,80	A1.52	01 Svetainė	38,80	A1.62	01 Svetainė	33,75
	02 Miegamasis	8,67		02 Miegamasis	14,34		02 Miegamasis	14,34		02 Miegamasis	10,06
	03 San. mazgas	5,75		03 Miegamasis	9,29		03 Miegamasis	9,29		03 San. mazgas	4,57
	04 Koridorius	11,46		04 San. mazgas	5,45		04 San. mazgas	5,45		05 Koridorius	7,02
		<b>47,37 m²</b>		05 Koridorius	24,84		05 Koridorius	24,84		05 Koridorius	<b>65,46 m²</b>
A1.13	01 Svetainė	37,18	A1.23	01 Svetainė	33,75	A1.53	01 Svetainė	33,75	A1.63	01 Svetainė	21,39
	02 Miegamasis	10,06		02 Miegamasis	10,06		02 Miegamasis	10,06		02 Miegamasis	9,54
	03 Miegamasis	10,06		03 Miegamasis	10,06		03 Miegamasis	10,06		03 San. mazgas	3,90
	04 San. mazgas	4,57		04 San. mazgas	4,57		04 San. mazgas	4,57		04 Koridorius	5,79
	05 Koridorius	8,33		05 Koridorius	7,02		05 Koridorius	7,02		05 Koridorius	<b>40,62 m²</b>
		<b>70,20 m²</b>			<b>65,46 m²</b>			<b>65,46 m²</b>			1 379,07 m²
A1.14	01 Svetainė	21,81	A1.24	01 Svetainė	21,39	A1.54	01 Svetainė	21,39	PAVADINIMAS AUKŠTAS		
	02 Miegamasis	9,54		02 Miegamasis	9,54		02 Miegamasis	9,54	A1.1	1A	19,40
	03 San. mazgas	3,90		03 San. mazgas	3,90		03 San. mazgas	3,90	A1.1	2A	9,70
	04 Koridorius	5,79		04 Koridorius	4,06		04 Koridorius	4,06	A1.1	3A	9,70
		<b>41,04 m²</b>			<b>40,62 m²</b>			<b>40,62 m²</b>	A1.1	4A	9,70
									A1.1	5A	9,70
									A1.1	6A	9,70
									A1.1		67,90 m²

Kval. dok. Nr.	AKETURI ARCHITEKTAI			Statinio projekto pavadinimas:
	SV. STEPAKO G. 18, VILNIUS, LT-01138 WWW.AKETURIARCHITEKTAI.LT INFO@AKETURIARCHITEKTAI.LT 861216112			Administracinės paskirties pastato (7.2) ir daugiabučių gyvenamųjų pastatų (6.3) Geležinio Vilko g. 2, Vilniuje statybos projektas
A2053	PV	T. SEGALIS		2020-03-18
A1468	PDV...	M. REKEVIČIENĖ	<i>M. Rekevičienė</i>	2020-03-18
A1451	ARCH	L. REKEVIČIUS	<i>L. Rekevičius</i>	2020-03-18
	ARCH	E. DRAPANAUŠKIS	<i>E. Drapanauskis</i>	2020-03-18
	ARCH	V. MITKEVIČIŪTĖ	<i>V. Mitkevičiūtė</i>	2020-03-18
Statytojas:				
Kalbos. trump. LT	UAB "GALIO GROUP" (buvusi UAB "M.M.M. projektai")			
Dokumento pavadinimas:				LAIDA
Dokumento pavadinimas:				1
Dokumento pavadinimas:				
Dokumento pavadinimas:				LAPŲ LAPAI
Dokumento pavadinimas:				1 1

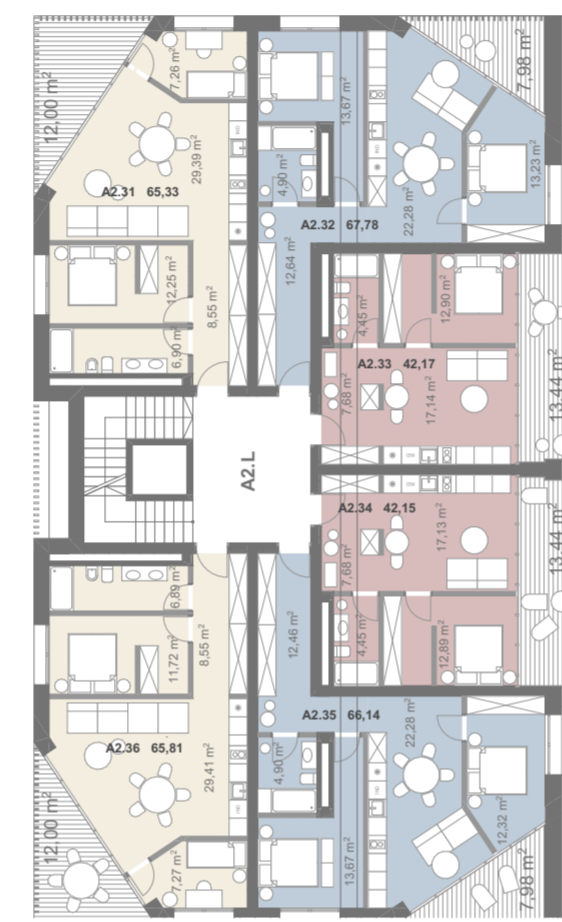
# KORPUSO A2 PLANAI



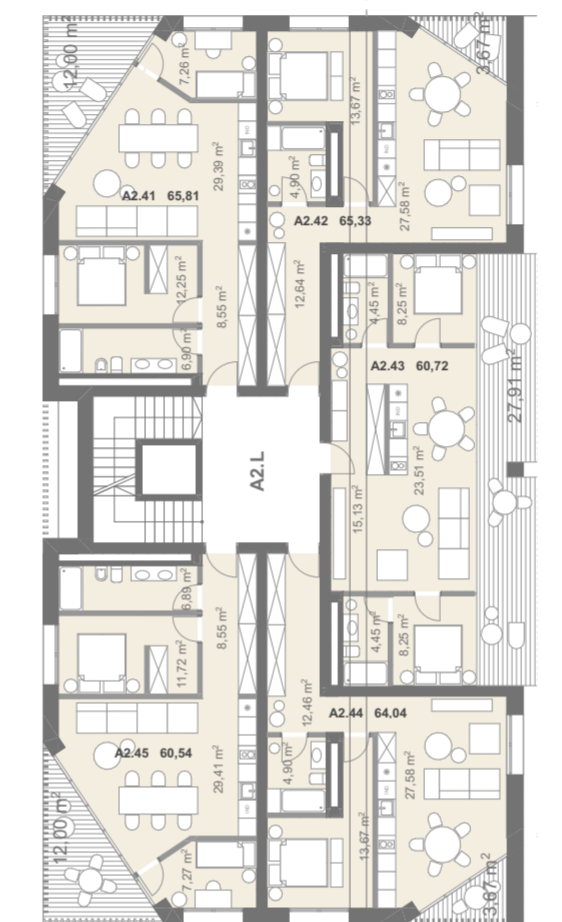
1 AUKŠTAS



2 AUKŠTAS



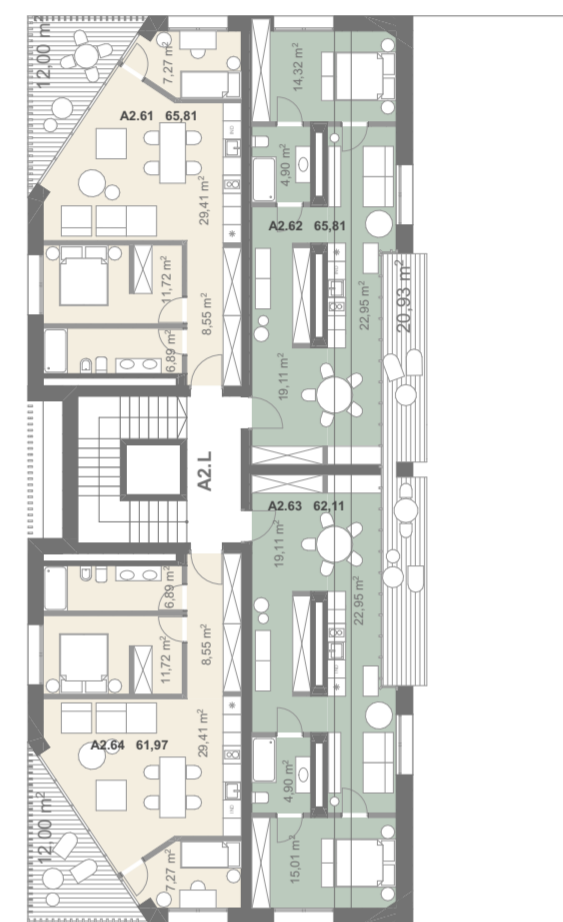
3 AUKŠTAS



4 AUKŠTAS



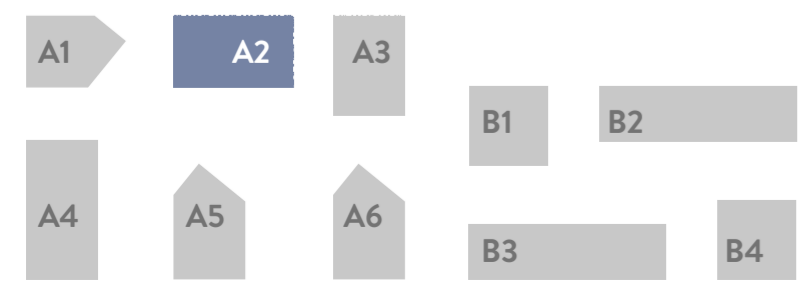
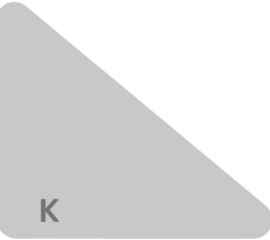
5 AUKŠTAS



6 AUKŠTAS

h - 1.60

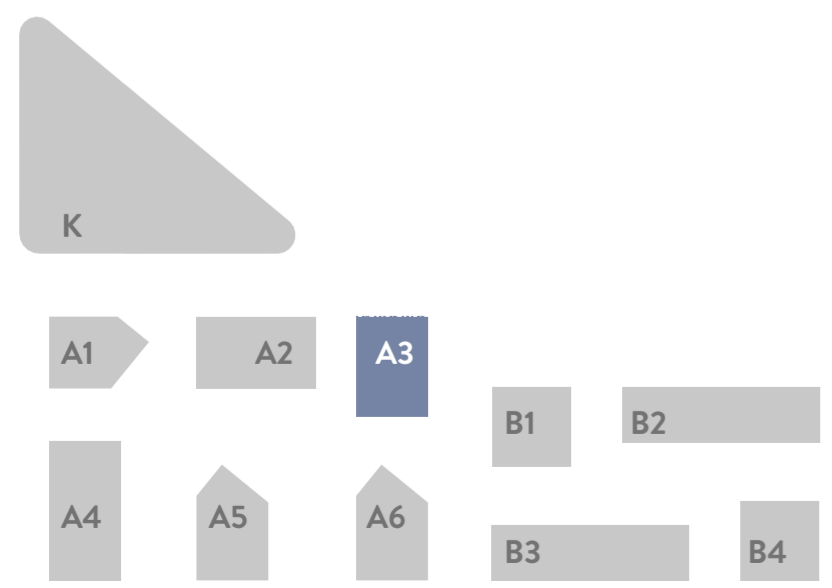
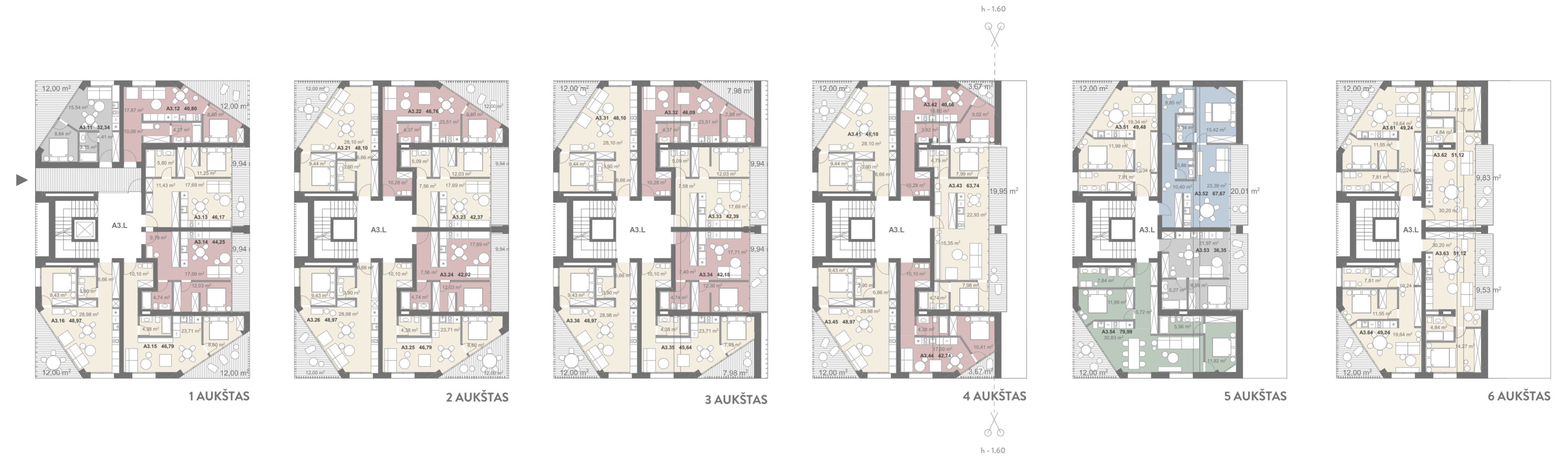
h - 1.60



A2.11	01 Svetainė 29,14	A2.21	01 Svetainė 29,39	A2.31	01 Svetainė 29,39	A2.41	01 Svetainė 29,41	A2.51	01 Svetainė 29,41	A2.61	01 Svetainė 29,41
02 Miegamasis 8,03	02 Miegamasis 12,25	02 Miegamasis 13,67	02 Miegamasis 12,25	02 Miegamasis 13,67	02 Miegamasis 12,90	02 Miegamasis 13,67	02 Miegamasis 11,10	02 Miegamasis 12,90	02 Miegamasis 15,15	02 Miegamasis 15,15	
03 Miegamasis 12,21	03 Miegamasis 7,75	03 Miegamasis 11,59	03 Miegamasis 7,75	03 Miegamasis 11,59	03 San. mazgas 4,45	03 Miegamasis 10,52	03 Miegamasis 7,51	03 Miegamasis 12,21	03 San. mazgas 4,90	03 Miegamasis 12,21	
04 San. mazgas 7,39	04 San. mazgas 6,90	04 San. mazgas 4,90	04 San. mazgas 6,90	04 San. mazgas 4,90	04 Koridorius 7,68	04 San. mazgas 4,90	04 San. mazgas 4,90	04 San. mazgas 7,39	04 Koridorius 19,11	04 San. mazgas 7,39	
05 Koridorius 8,95	05 Koridorius 9,04	05 Koridorius 13,15	05 Koridorius 9,04	05 Koridorius 13,15	05 Koridorius 13,15	05 Koridorius 15,13	05 San. mazgas 4,90	05 Koridorius 9,04	05 Koridorius 9,04	05 Koridorius 9,04	
<b>65,72 m²</b>	<b>65,33 m²</b>	<b>65,33 m²</b>	<b>65,81 m²</b>	<b>65,81 m²</b>	<b>65,81 m²</b>	<b>65,81 m²</b>	<b>65,81 m²</b>	<b>65,81 m²</b>	<b>65,81 m²</b>	<b>65,81 m²</b>	
A2.12	01 Svetainė 29,77	A2.22	01 Svetainė 25,31	A2.32	01 Svetainė 22,28	A2.42	01 Svetainė 29,39	A2.52	01 Svetainė 29,41	A2.62	01 Svetainė 29,41
02 Miegamasis 12,45	02 Miegamasis 13,67	02 Miegamasis 13,67	02 Miegamasis 12,45	02 Miegamasis 13,67	02 Miegamasis 12,25	02 Miegamasis 12,25	02 Miegamasis 7,76	02 Miegamasis 7,76	02 Miegamasis 7,76	02 Miegamasis 7,76	
03 San. mazgas 4,26	03 Miegamasis 11,59	03 Miegamasis 7,75	03 Miegamasis 12,21	03 Miegamasis 13,78	03 Miegamasis 7,75	03 Miegamasis 12,21	03 Miegamasis 12,21	03 Miegamasis 12,21	03 Miegamasis 12,21	03 Miegamasis 12,21	
04 Koridorius 6,99	04 San. mazgas 4,90	04 San. mazgas 4,90	04 San. mazgas 6,90	04 San. mazgas 4,90	04 San. mazgas 6,90	04 San. mazgas 6,90	04 San. mazgas 7,39	04 San. mazgas 7,39	04 San. mazgas 7,39	04 San. mazgas 7,39	
<b>53,47 m²</b>	<b>65,33 m²</b>	<b>65,33 m²</b>	<b>65,81 m²</b>	<b>65,81 m²</b>	<b>65,81 m²</b>	<b>65,81 m²</b>	<b>65,81 m²</b>	<b>65,81 m²</b>	<b>65,81 m²</b>	<b>65,81 m²</b>	
A2.13	01 Svetainė 25,31	A2.23	01 Svetainė 19,06	A2.33	01 Svetainė 17,14	A2.43	01 Svetainė 29,00	A2.53	01 Svetainė 19,46	A2.63	01 Svetainė 22,95
02 Miegamasis 13,67	02 Miegamasis 14,37	02 Miegamasis 12,90	02 Miegamasis 13,67	02 Miegamasis 12,90	02 Miegamasis 13,67	02 Miegamasis 13,67	02 Miegamasis 11,10	02 Miegamasis 12,90	02 Miegamasis 15,15	02 Miegamasis 15,15	
03 Miegamasis 11,59	03 San. mazgas 4,45	03 San. mazgas 4,45	03 Miegamasis 10,52	03 San. mazgas 4,45	03 Miegamasis 8,25	03 San. mazgas 4,45	03 Miegamasis 7,51	03 San. mazgas 4,90	03 San. mazgas 4,90	03 San. mazgas 4,90	
04 San. mazgas 5,40	04 San. mazgas 7,68	04 Koridorius 7,68	04 Koridorius 7,68	04 Koridorius 7,68	04 Koridorius 7,68	04 Koridorius 13,15	04 San. mazgas 4,90	04 San. mazgas 7,39	04 Koridorius 19,11	04 San. mazgas 7,39	
<b>65,17 m²</b>	<b>45,56 m²</b>	<b>64,04 m²</b>	<b>60,72 m²</b>	<b>60,72 m²</b>	<b>60,72 m²</b>	<b>60,72 m²</b>	<b>60,72 m²</b>	<b>60,72 m²</b>	<b>61,97 m²</b>	<b>61,97 m²</b>	
A2.14	01 Svetainė 29,38	A2.24	01 Svetainė 19,06	A2.34	01 Svetainė 17,13	A2.44	01 Svetainė 23,51	A2.54	01 Svetainė 19,46	A2.64	01 Svetainė 22,95
02 Miegamasis 11,45	02 Miegamasis 14,37	02 Miegamasis 12,89	02 Miegamasis 11,45	02 Miegamasis 12,89	02 Miegamasis 8,25	02 Miegamasis 8,25	02 Miegamasis 19,46	02 Miegamasis 15,01	02 Miegamasis 15,01	02 Miegamasis 15,01	
03 Miegamasis 9,05	03 San. mazgas 4,45	03 San. mazgas 4,45	03 Miegamasis 14,38	03 Miegamasis 4,45	03 Miegamasis 4,45	03 Miegamasis 4,45	03 San. mazgas 4,90	03 San. mazgas 4,90	03 San. mazgas 4,90	03 San. mazgas 4,90	
04 Miegamasis 14,38	04 San. mazgas 7,68	04 Koridorius 7,68	04 Miegamasis 4,45	04 San. mazgas 7,68	04 San. mazgas 4,45	04 San. mazgas 4,45	04 San. mazgas 4,90	04 Koridorius 19,11	04 Koridorius 19,11	04 Koridorius 19,11	
<b>68,94 m²</b>	<b>45,56 m²</b>	<b>64,04 m²</b>	<b>64,04 m²</b>	<b>64,04 m²</b>	<b>64,04 m²</b>	<b>64,04 m²</b>	<b>80,89 m²</b>	<b>61,97 m²</b>	<b>61,97 m²</b>	<b>61,97 m²</b>	
A2.15	01 Svetainė 25,31	A2.25	01 Svetainė 25,31	A2.35	01 Svetainė 22,28	A2.45	01 Svetainė 29,00	PAVADINIMAS AUKŠTAS PLOTAS	A2.L 1A	21,82	
02 Miegamasis 13,67	02 Miegamasis 13,67	02 Miegamasis 13,67	02 Miegamasis 13,67	02 Miegamasis 13,67	02 Miegamasis 13,67	02 Miegamasis 13,67	02 Miegamasis 13,67	A2.L 2A	18,88		
03 Miegamasis 9,05	03 Miegamasis 11,59	03 Miegamasis 12,32	03 Miegamasis 9,05	03 Miegamasis 11,59	03 Miegamasis 12,32	03 Miegamasis 13,67	03 Miegamasis 13,67	A2.L 3A	18,88		
04 San. mazgas 4,46	04 San. mazgas 5,40	04 San. mazgas 4,90	04 San. mazgas 4,46	04 San. mazgas 5,40	04 San. mazgas 4,90	04 San. mazgas 4,90	04 San. mazgas 4,90	A2.L 4A	18,88		
<b>92,34 m²</b>	<b>68,94 m²</b>	<b>66,14 m²</b>	<b>92,34 m²</b>	<b>68,94 m²</b>	<b>66,14 m²</b>	<b>66,14 m²</b>	<b>66,14 m²</b>	A2.L 5A	8,71		
A2.16	01 Svetainė 29,41	A2.26	01 Svetainė 29,41	A2.36	01 Svetainė 29,41	A2.46	01 Svetainė 29,41	A2.L 6A	95,88 m²		
02 Miegamasis 7,76	02 Miegamasis 7,76	02 Miegamasis 7,76	02 Miegamasis 7,76	02 Miegamasis 7,76	02 Miegamasis 7,76	02 Miegamasis 7,76	02 Miegamasis 7,76				
03 Miegamasis 12,21	03 Miegamasis 12,21	03 Miegamasis 12,21	03 Miegamasis 12,21	03 Miegamasis 12,21	03 Miegamasis 12,21	03 Miegamasis 12,21	03 Miegamasis 12,21				
04 San. mazgas 9,04	04 San. mazgas 9,04	04 San. mazgas 9,04	04 San. mazgas 9,04	04 San. mazgas 9,04	04 San. mazgas 9,04	04 San. mazgas 9,04	04 San. mazgas 9,04				
<b>65,81 m²</b>	<b>65,81 m²</b>	<b>65,81 m²</b>	<b>65,81 m²</b>	<b>65,81 m²</b>	<b>65,81 m²</b>	<b>65,81 m²</b>	<b>65,81 m²</b>				

Kval. dok. Nr.	AKETURI ARCHITEKTAI			Statinio projekto pavadinimas:
A2053	PV	T. SEGALIS	2020-03-18	Administracinės paskirties pastato (7.2) ir daugiabučių gyvenamųjų pastatų (6.3) Geležinio Vilko g. 2, Vilniuje statybos projektas
A1468	PDV...	M. REKEVIČIENĖ	2020-03-18	Dokumento pavadinimas: STATINIO ARCHITEKTŪROS DALIS
A1451	ARCH	L. REKEVIČIUS	2020-03-18	Dokumento pavadinimas: A2 KORPUSO PLANAI
	ARCH	E. DRAPANAUŠKIS	2020-03-18	M 1:250, 1:2, 1:2:86
	ARCH	V. MITKEVIČIŪTĖ	2020-03-18	Dokumento žymuo: A114_PP_SA
Kalbos. trump. LT	Statytojas: UAB "GALIO GROUP" (buvusi UAB "M.M.M. projektai")			LAPŲ LAPAI
				1 1

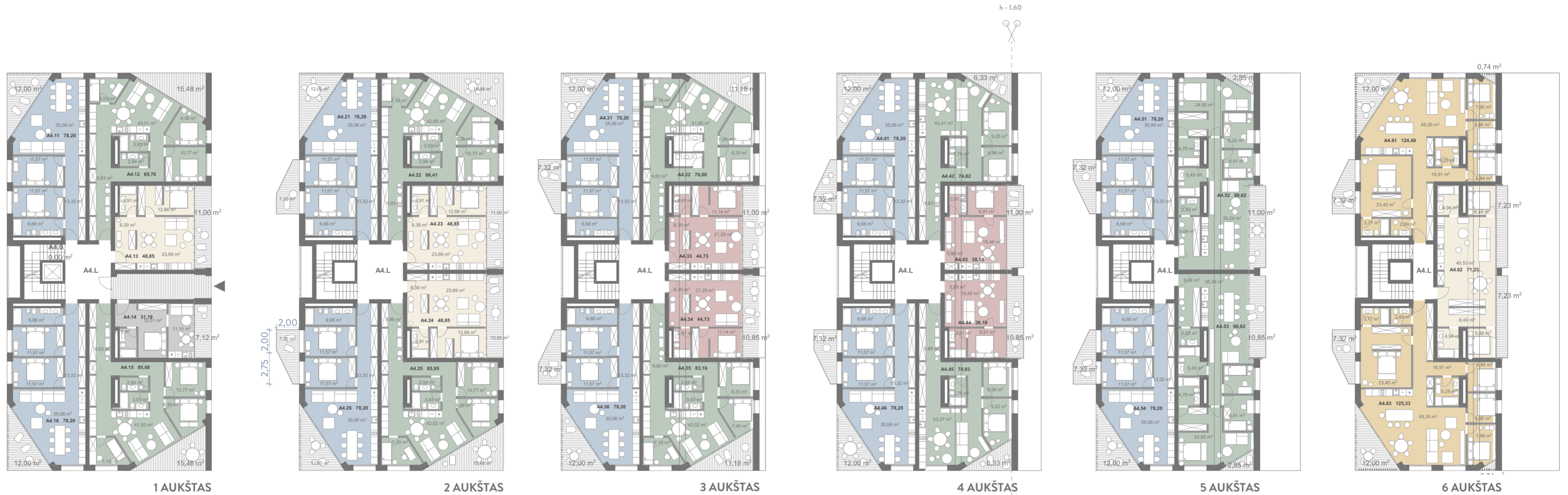
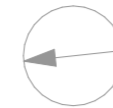
# KORPUSO A3 PLANAI Š



A3.11	01 Svetainė	15,54	A3.21	01 Svetainė	28,10	A3.31	01 Svetainė	28,10	A3.41	01 Svetainė	28,10	A3.51	01 Svetainė	19,34	A3.61	01 Svetainė	19,64
	02 Miegamasis	8,64		02 Miegamasis	9,44		02 Miegamasis	9,44		02 Miegamasis	9,44		02 Miegamasis	11,99		02 Miegamasis	11,55
	03 San. mazgas	3,75		03 San. mazgas	3,90		03 San. mazgas	3,90		03 San. mazgas	3,90		03 San. mazgas	7,81		03 San. mazgas	7,81
	04 Koridorius	4,41		04 Koridorius	6,66		04 Koridorius	6,66		04 Koridorius	10,34		04 Koridorius	10,34		04 Koridorius	10,24
		<b>32,34 m²</b>			<b>48,10 m²</b>			<b>48,10 m²</b>			<b>49,48 m²</b>			<b>49,48 m²</b>			<b>49,24 m²</b>
A3.12	01 Svetainė	17,87	A3.22	01 Svetainė	23,51	A3.32	01 Svetainė	23,51	A3.42	01 Svetainė	16,80	A3.52	01 Svetainė	23,64	A3.62	01 Svetainė	30,47
	02 Miegamasis	8,60		02 Miegamasis	8,60		02 Miegamasis	7,93		02 Miegamasis	9,76		02 Miegamasis	16,60		02 Miegamasis	15,55
	03 San. mazgas	4,27		03 San. mazgas	4,37		03 San. mazgas	4,37		03 Miegamasis	7,98		03 Miegamasis	9,11		03 San. mazgas	5,10
	04 Koridorius	10,06		04 Koridorius	10,28		04 Koridorius	10,28		04 Koridorius	10,28		04 San. mazgas	4,12		04 San. mazgas	5,12 m²
		<b>40,80 m²</b>			<b>46,76 m²</b>			<b>46,09 m²</b>		05 San. mazgas	3,80		05 San. mazgas	3,80	A3.63	01 Svetainė	30,47
A3.13	01 Svetainė	17,69	A3.23	01 Svetainė	17,69	A3.33	01 Svetainė	17,69	A3.43	01 Svetainė	22,93	A3.53	01 Svetainė	21,97	A3.64	01 Svetainė	19,64
	02 Miegamasis	11,25		02 Miegamasis	12,03		02 Miegamasis	12,03		02 Miegamasis	7,99		02 Miegamasis	8,85		02 Miegamasis	15,55
	03 San. mazgas	5,80		03 San. mazgas	5,09		03 San. mazgas	5,09		03 Miegamasis	7,98		03 Miegamasis	5,10		03 San. mazgas	7,81
	04 Koridorius	11,43		04 Koridorius	7,56		04 Koridorius	7,56		04 San. mazgas	4,74		04 San. mazgas	5,10		04 Koridorius	10,24
		<b>46,17 m²</b>			<b>42,37 m²</b>			<b>42,39 m²</b>		05 San. mazgas	4,75		05 San. mazgas	5,53		04 Koridorius	10,24
A3.14	01 Svetainė	17,69	A3.24	01 Svetainė	17,69	A3.34	01 Svetainė	17,71	A3.44	01 Svetainė	17,00	A3.54	01 Svetainė	30,83		04 Koridorius	19,64
	02 Miegamasis	12,03		02 Miegamasis	12,03		02 Miegamasis	12,30		02 Miegamasis	11,28		02 Miegamasis	13,05		03 San. mazgas	11,55
	03 San. mazgas	4,74		03 San. mazgas	4,74		03 San. mazgas	4,74		03 Miegamasis	4,38		03 Miegamasis	11,99		03 San. mazgas	7,81
	04 Koridorius	11,43		04 Koridorius	7,56		04 Koridorius	7,56		04 San. mazgas	4,38		04 San. mazgas	5,56		04 Koridorius	10,24
		<b>44,25 m²</b>			<b>42,37 m²</b>			<b>42,15 m²</b>		05 San. mazgas	10,10		05 San. mazgas	7,84		04 Koridorius	19,64
A3.15	01 Svetainė	23,71	A3.25	01 Svetainė	23,71	A3.35	01 Svetainė	23,71	A3.45	01 Svetainė	28,98		06 Koridorius	10,72		05 San. mazgas	19,64
	02 Miegamasis	8,60		02 Miegamasis	8,60		02 Miegamasis	7,45		02 Miegamasis	9,43			11,92		06 Koridorius	11,92
	03 San. mazgas	4,38		03 San. mazgas	4,38		03 San. mazgas	4,38		03 Miegamasis	9,43			11,92		06 Koridorius	11,92
	04 Koridorius	10,10		04 Koridorius	10,10		04 Koridorius	10,10		03 San. mazgas	3,90			11,92		06 Koridorius	11,92
		<b>46,79 m²</b>			<b>46,79 m²</b>			<b>45,64 m²</b>		04 Koridorius	6,66			11,92		06 Koridorius	11,92
A3.16	01 Svetainė	28,98	A3.26	01 Svetainė	28,98	A3.36	01 Svetainė	28,98	A3.46	01 Svetainė	28,98			11,92		06 Koridorius	11,92
	02 Miegamasis	9,43		02 Miegamasis	9,43		02 Miegamasis	9,43		02 Miegamasis	9,43			11,92		06 Koridorius	11,92
	03 San. mazgas	3,90		03 San. mazgas	3,90		03 San. mazgas	3,90		03 San. mazgas	3,90			11,92		06 Koridorius	11,92
	04 Koridorius	6,66		04 Koridorius	6,66		04 Koridorius	6,66		04 Koridorius	6,66			11,92		06 Koridorius	11,92
		<b>48,97 m²</b>			<b>48,97 m²</b>			<b>48,97 m²</b>		04 Koridorius	6,66			11,92		06 Koridorius	11,92

Kval. dok. Nr.	AKETURI ARCHITEKTAI			2020-03-18	Statinio projekto pavadinimas: Administracinės paskirties pastato (7.2) ir daugiabučių gyvenamųjų pastatų (6.3) Geležinio Vilko g. 2, Vilniuje statybos projektas		
	SV: ŠTEPONGIS IR VILNIUS LT01138 WWW.AKETURIARCHITEKTAI.LT INFO@AKETURIARCHITEKTAI.LT 861216112						
A2053	PV	T. SEGALIS		2020-03-18	Dokumento pavadinimas: STATINIO ARCHITEKTŪROS DALIS		
A1468	PDV...	M. REKEVIČIENĖ		2020-03-18			
A1451	ARCH	L. REKEVIČIUS		2020-03-18			
	ARCH	E. DRAPANAUŠKIS		2020-03-18	Dokumento pavadinimas: A3 KORPUSO PLANAI		
	ARCH	V. MITKEVIČIŪTĖ		2020-03-18	M 1:250, 1:2, 1:2,86		
Kaltos. trump. LT	Statytojas: UAB "GALIO GROUP" (buvusi UAB "M.M.M. projektai")				Dokumento žymuo: A114_PP_SA_	LAPŲ	LAPAI
						1	1

# KORPUSO A4 PLANAI



1 AUKŠTAS

2 AUKŠTAS

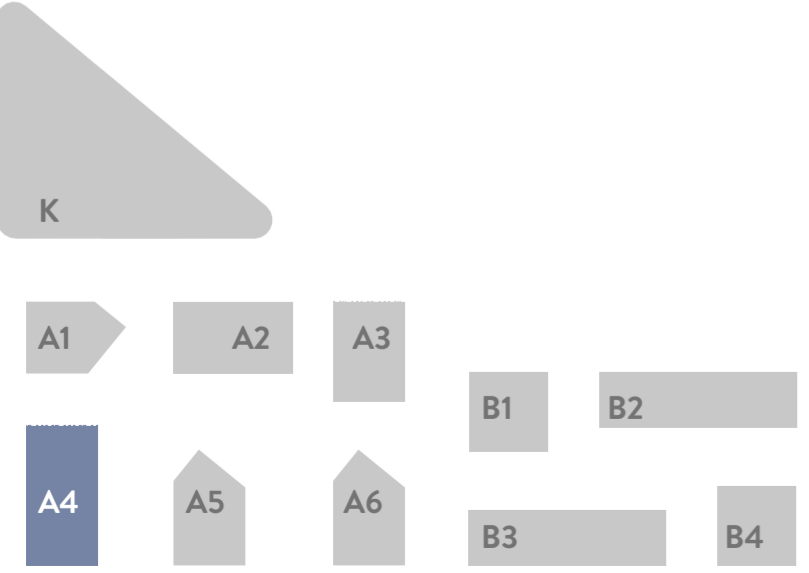
3 AUKŠTAS

4 AUKŠTAS

5 AUKŠTAS

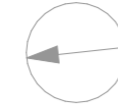
6 AUKŠTAS

A4.11	01	Svetainė	35,06	A4.21	01	Svetainė	35,06	A4.31	01	Svetainė	35,06	A4.41	01	Svetainė	35,06	A4.51	01	Svetainė	35,06	A4.61	01	Svetainė	49,35
	02	Miegamasis	11,57		02	Miegamasis	11,57		02	Miegamasis	11,57		02	Miegamasis	11,57		02	Miegamasis	11,57		02	Miegamasis	8,16
	03	Miegamasis	11,57		03	Miegamasis	11,57		03	Miegamasis	11,57		03	Miegamasis	11,57		03	Miegamasis	11,57		03	Miegamasis	6,81
	04	San. mazgas	6,68		04	San. mazgas	6,68		04	San. mazgas	6,68		04	San. mazgas	6,68		04	San. mazgas	6,68		04	San. mazgas	6,79
	05	Koridorius	13,32		05	Koridorius	13,32		05	Koridorius	13,32		05	Koridorius	13,32		05	Koridorius	13,32		05	Koridorius	23,71
			<b>78,20 m²</b>				<b>78,20 m²</b>				<b>78,20 m²</b>			<b>78,20 m²</b>				<b>78,20 m²</b>				16,91	
A4.12	01	Svetainė	43,01	A4.22	01	Svetainė	42,85	A4.32	01	Svetainė	43,41	A4.42	01	Svetainė	43,41	A4.52	01	Svetainė	35,24	A4.62	01	Svetainė	40,53
	02	Miegamasis	6,03		02	Miegamasis	7,10		02	Miegamasis	7,78		02	Miegamasis	7,78		02	Miegamasis	25,36		02	Miegamasis	6,45
	03	Miegamasis	10,77		03	Miegamasis	10,77		03	Miegamasis	9,14		03	Miegamasis	10,25		03	Miegamasis	8,64		03	Miegamasis	6,79
	04	Miegamasis	9,39		04	Miegamasis	9,39		04	Miegamasis	8,23		04	Miegamasis	7,27		04	Miegamasis	7,27		04	Miegamasis	5,51
	05	San. mazgas	3,93		05	San. mazgas	3,93		05	San. mazgas	2,94		05	San. mazgas	4,75		05	San. mazgas	4,75		05	San. mazgas	4,03
	06	San. mazgas	2,94		06	San. mazgas	2,94		06	San. mazgas	2,94		06	San. mazgas	5,49		06	San. mazgas	5,49		06	San. mazgas	4,94
	07	Koridorius	9,63		07	Koridorius	9,63		07	Koridorius	9,63		07	Koridorius	9,63		07	Koridorius	9,63		07	Koridorius	8,49
			<b>85,70 m²</b>			<b>86,41 m²</b>				<b>76,00 m²</b>				<b>74,82 m²</b>				<b>98,62 m²</b>				16,91	
A4.13	01	Svetainė	23,89	A4.23	01	Svetainė	23,89	A4.33	01	Svetainė	21,29	A4.43	01	Svetainė	19,48	A4.53	01	Svetainė	35,24	A4.63	01	Svetainė	49,61
	02	Miegamasis	12,66		02	Miegamasis	12,66		02	Miegamasis	11,14		02	Miegamasis	8,91		02	Miegamasis	25,36		02	Miegamasis	9,01
	03	San. mazgas	3,91		03	San. mazgas	3,91		03	San. mazgas	3,91		03	San. mazgas	3,91		03	San. mazgas	3,91		03	San. mazgas	6,81
	04	Koridorius	8,39		04	Koridorius	8,39		04	Koridorius	8,39		04	Koridorius	8,39		04	Koridorius	8,39		04	Koridorius	6,79
			<b>48,85 m²</b>			<b>48,85 m²</b>				<b>44,73 m²</b>				<b>38,19 m²</b>				<b>98,62 m²</b>				16,91	
A4.14	01	Svetainė	11,15	A4.24	01	Svetainė	23,89	A4.34	01	Svetainė	21,29	A4.44	01	Svetainė	19,48	A4.54	01	Svetainė	35,24	A4.64	01	Svetainė	49,61
	02	Miegamasis	3,90		02	Miegamasis	12,66		02	Miegamasis	11,14		02	Miegamasis	8,91		02	Miegamasis	25,36		02	Miegamasis	9,01
	03	San. mazgas	4,13		03	San. mazgas	3,91		03	San. mazgas	3,91		03	San. mazgas	3,91		03	San. mazgas	3,91		03	San. mazgas	6,81
	04	Koridorius	4,13		04	Koridorius	8,39		04	Koridorius	8,39		04	Koridorius	8,39		04	Koridorius	8,39		04	Koridorius	6,79
			<b>31,19 m²</b>			<b>48,85 m²</b>				<b>38,19 m²</b>				<b>38,19 m²</b>				<b>98,62 m²</b>				16,91	
A4.15	01	Svetainė	41,92	A4.25	01	Svetainė	42,02	A4.35	01	Svetainė	42,02	A4.45	01	Svetainė	43,37	A4.54	01	Svetainė	35,06				16,91
	02	Miegamasis	10,77		02	Miegamasis	7,10		02	Miegamasis	7,10		02	Miegamasis	7,80		02	Miegamasis	11,57				19,64
	03	Miegamasis	9,39		03	Miegamasis	10,77		03	Miegamasis	9,14		03	Miegamasis	10,21		03	Miegamasis	11,57				19,64
	04	Miegamasis	7,10		04	Miegamasis	9,39		04	Miegamasis	8,23		04	Miegamasis	9,20		04	Miegamasis	13,32				19,64
	05	San. mazgas	3,93		05	San. mazgas	3,93		05	San. mazgas	2,94		05	San. mazgas	2,94		05	San. mazgas	2,94				8,73
	06	San. mazgas	2,94		06	San. mazgas	2,94		06	San. mazgas	2,94		06	San. mazgas	2,94		06	San. mazgas	2,94				8,73
	07	Koridorius	9,63		07	Koridorius	9,63		07	Koridorius	9,63		07	Koridorius	9,63		07	Koridorius	9,63				8,73
			<b>85,68 m²</b>			<b>85,95 m²</b>				<b>83,16 m²</b>				<b>78,20 m²</b>				<b>98,62 m²</b>				96,02 m²	
A4.16	01	Svetainė	35,06	A4.26	01	Svetainė	35,06	A4.36	01	Svetainė	35,06	A4.46	01	Svetainė	35,06								
	02	Miegamasis	11,57		02	Miegamasis	11,57		02	Miegamasis	11,57		02	Miegamasis	11,57								
	03	Miegamasis	11,57		03	Miegamasis	11,57		03	Miegamasis	11,57		03	Miegamasis	11,57								
	04	San. mazgas	6,68		04	San. mazgas	6,68		04	San. mazgas	6,68		04	San. mazgas	6,68								
	05	Koridorius	13,32		05	Koridorius	13,32		05	Koridorius	13,32		05	Koridorius	13,32								
			<b>78,20 m²</b>			<b>78,20 m²</b>				<b>78,20 m²</b>				<b>78,20 m²</b>									



Kval. dok. Nr.	AKETURI ARCHITEKTAI			Statinio projekto pavadinimas: Administracinės paskirties pastato (7.2) ir daugiabučių gyvenamųjų pastatų (6.3) Geležinio Vilko g. 2, Vilniuje statybos projektas
	SV. STEFANO G. 18, VILNIUS, LT-01138 WWW.AKETURIARCHITEKTAI.LT INFO@AKETURIARCHITEKTAI.LT 661216112			
A2053	PV	T. SEGALIS		2020-03-18
A1468	PDV...	M. REKEVIČIENĖ		2020-03-18
A1451	ARCH	L. REKEVIČIUS		2020-03-18
	ARCH	E. DRAPANAUŠKIS		2020-03-18
	ARCH	V. MITKEVIČIŪTĖ		2020-03-18
Kaltbos. trump. LT	UAB "GALIO GROUP" (buvusi UAB "M.M.M. projektai")			Dokumento pavadinimas: STATINIO ARCHITEKTŪROS DALIS M 1:250, 1:2, 1:2,86
	PAVADINIMAS AUKŠTAS PLOTAS A4.0 1A 0,00 A4.1 1A 19,64 A4.2 2A 19,64 A4.3 3A 19,64 A4.4 4A 19,64 A4.5 5A 8,73 A4.6 6A 8,73 96,02 m²			
Statytojas:				Dokumento žymuo:
				A114_PP_SA_
				LAPJ LAPAI
				1 1

# KORPUSO A5 PLANAI



1 AUKŠTO PLANAS



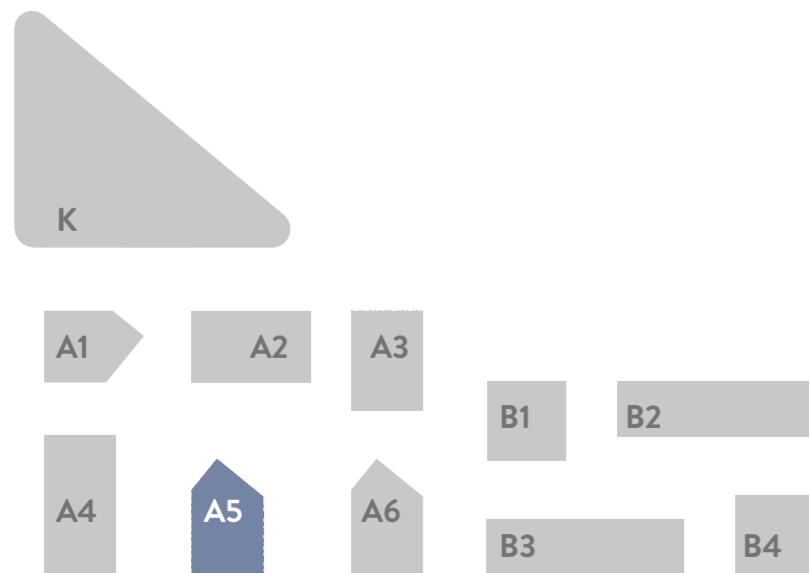
2-4 AUKŠTO PLANAS



5 AUKŠTO PLANAS



6 AUKŠTO PLANAS



A5.11	01 Svetainė	28,78	A5.21	01 Svetainė	38,21	A5.51	01 Svetainė	38,21	A5.61	01 Svetainė	34,21
02 Miegamasis	12,79	02 Miegamasis	11,28	02 Miegamasis	11,28	02 Miegamasis	11,28	02 Miegamasis	10,27	02 Miegamasis	75,99
03 Miegamasis	8,52	03 Miegamasis	11,66	03 Miegamasis	11,66	03 Miegamasis	11,66	03 Miegamasis	13,58	03 Miegamasis	10,92
04 San. mazgas	5,38	04 San. mazgas	7,63	04 San. mazgas	7,63	04 San. mazgas	7,63	04 San. mazgas	10,27	04 San. mazgas	4,96
05 San. mazgas	3,75	05 San. mazgas	4,66	05 San. mazgas	4,66	05 San. mazgas	4,66	05 San. mazgas	2,39	05 San. mazgas	2,39
06 Koridorius	59,22 m <sup>2</sup>	06 Koridorius	3,71	06 Koridorius	3,71	06 Koridorius	3,71	06 Koridorius	13,13	06 San. mazgas	15,24
					81,09 m <sup>2</sup>				84,42 m <sup>2</sup>	07 Koridorius	13,13
A5.12	01 Svetainė	26,35	A5.22	01 Svetainė	26,35	A5.52	01 Svetainė	26,35	A5.62	01 Svetainė	13,13
02 Miegamasis	10,27	02 Miegamasis	10,27	02 Miegamasis	10,27	02 Miegamasis	10,27	02 Miegamasis	7,59	02 Miegamasis	10,27
03 Miegamasis	11,66	03 Miegamasis	11,66	03 Miegamasis	11,66	03 Miegamasis	11,66	03 Miegamasis	13,58	03 Miegamasis	10,92
04 San. mazgas	4,66	04 San. mazgas	4,66	04 San. mazgas	4,66	04 San. mazgas	4,66	04 San. mazgas	10,92	04 Miegamasis	6,62
05 San. mazgas	3,52	05 San. mazgas	3,52	05 San. mazgas	3,52	05 San. mazgas	3,52	05 San. mazgas	15,24	05 Miegamasis	15,24
06 Koridorius	9,88	06 Koridorius	9,88	06 Koridorius	9,88	06 Koridorius	9,88	06 Koridorius	4,34	06 Miegamasis	5,01
	66,34 m <sup>2</sup>		66,34 m <sup>2</sup>		66,34 m <sup>2</sup>		66,34 m <sup>2</sup>		11,45	07 San. mazgas	4,34
A5.13	01 Svetainė	34,80	A5.23	01 Svetainė	34,21	A5.53	01 Svetainė	34,21		08 San. mazgas	3,66
02 Miegamasis	10,27	02 Miegamasis	10,27	02 Miegamasis	10,27	02 Miegamasis	10,27	02 Miegamasis	10,27	09 San. mazgas	3,66
03 Miegamasis	9,83	03 Miegamasis	9,15	03 Miegamasis	9,15	03 Miegamasis	9,15	03 Miegamasis	10,27	10 Sandėliukas	2,98
04 Miegamasis	10,27	04 Miegamasis	10,27	04 Miegamasis	10,27	04 Miegamasis	10,27	04 Miegamasis	10,27	10 Koridorius	11,45
05 San. mazgas	6,66	05 San. mazgas	4,96	05 San. mazgas	4,96	05 San. mazgas	4,96	05 San. mazgas	4,96		
06 Koridorius	8,76	06 San. mazgas	2,39	06 San. mazgas	2,39	06 San. mazgas	2,39	06 San. mazgas	4,96		
	80,59 m <sup>2</sup>	07 Koridorius	8,96	07 Koridorius	8,96	07 Koridorius	8,96	07 Koridorius	8,96		
A5.14	01 Svetainė	26,84	A5.24	01 Svetainė	29,06	A5.54	01 Svetainė	36,74			
02 Miegamasis	14,86	02 Miegamasis	10,28	02 Miegamasis	10,28	02 Miegamasis	15,81	02 Miegamasis	15,81		
03 Miegamasis	11,20	03 Miegamasis	8,95	03 Miegamasis	8,95	03 San. mazgas	4,55	03 San. mazgas	4,55		
04 San. mazgas	4,06	04 San. mazgas	6,02	04 San. mazgas	6,02	04 Koridorius	5,10	04 Koridorius	5,10		
05 Koridorius	9,60	05 Koridorius	13,20	05 Koridorius	13,20	05 Koridorius 2a	5,13	05 Koridorius 2a	5,13		
	66,56 m <sup>2</sup>	05 Koridorius	67,49 m <sup>2</sup>	06 Miegamasis 2a	16,97	06 Miegamasis 2a	16,97	06 Miegamasis 2a	16,97		
				07 San. mazgas 2a	4,58	07 San. mazgas 2a	4,58	07 San. mazgas 2a	4,58		
					88,85 m <sup>2</sup>		88,85 m <sup>2</sup>		88,85 m <sup>2</sup>		

Kval. dok. Nr.	AKETURI ARCHITEKTAI				Statinio projekto pavadinimas:
	SV. ŠTEPONO G. 18, VILNIUS, LT-01138 WWW.AKETURIARCHITEKTAI.LT INFO@AKETURIARCHITEKTAI.LT 861216112				Administracinės paskirties pastato (7.2) ir daugiabučių gyvenamųjų pastatų (6.3) Geležinio Vilko g. 2, Vilniuje statybos projektas
A2053	PV	T. SEGALIS		2020-03-18	Dokumento pavadinimas:
A1468	PDV...	M. REKEVIČIENĖ		2020-03-18	STATINIO ARCHITEKTŪROS DALIS
A1451	ARCH	L. REKEVIČIUS		2020-03-18	Dokumento pavadinimas:
	ARCH	E. DRAPANAUSKIS		2020-03-18	A5 KORPUSO PLANAI
	ARCH	V. MITKEVIČIŪTĖ		2020-03-18	M 1:250, 1:2, 1:2,86
	Statytojas:	UAB "GALIO GROUP" (buvusi UAB "M.M.M. projektai")			Dokumento žymuo:
					A114_PP_SA_
Kalbos. trump. LT					LAPŲ LAPAI
					1 1

# KORPUSO A6 PLANAI Š



1 AUKŠTO PLANAS



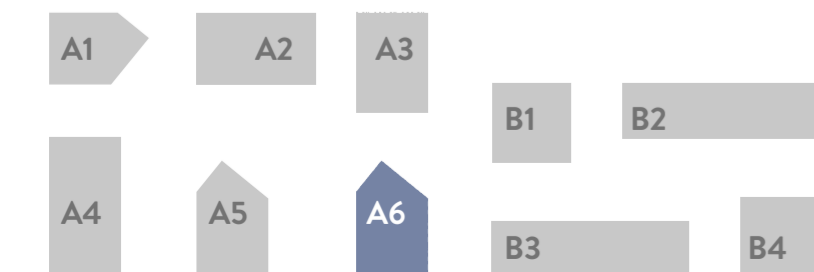
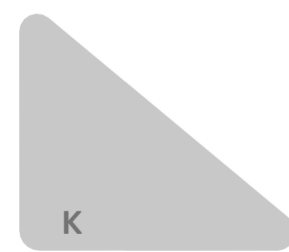
2-4 AUKŠTO PLANAS



5 AUKŠTO PLANAS

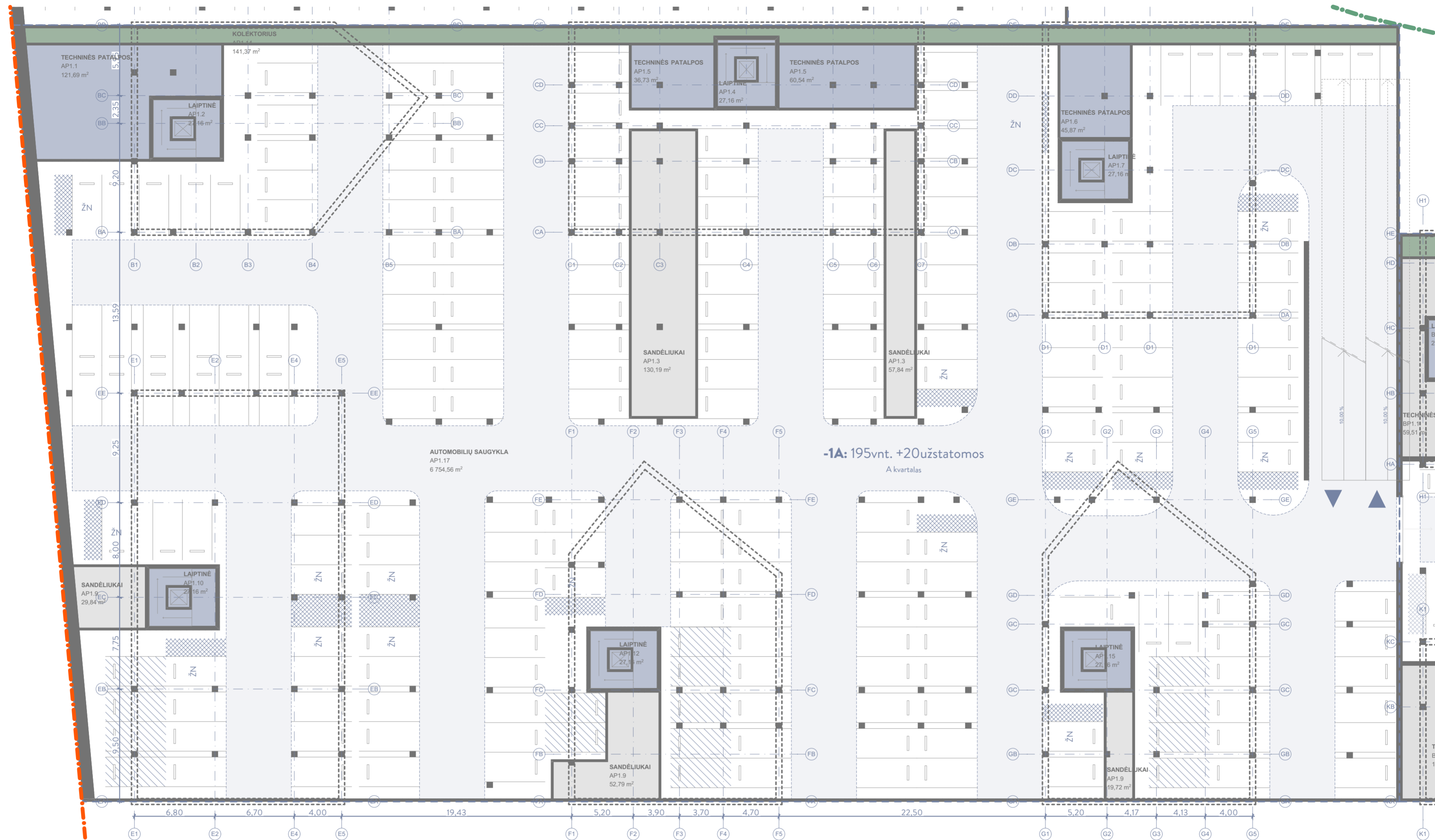


6 AUKŠTO PLANAS



A6.11	01 Svetainė	23,94	A6.21	01 Svetainė	29,97	A6.51	01 Svetainė	29,97	A6.61	01 Svetainė	29,97
	02 Miegamasis	8,59		02 Miegamasis	15,74		02 Miegamasis	15,74		02 Miegamasis	15,74
	03 Miegamasis	17,26		03 Miegamasis	15,26		03 Miegamasis	15,26		03 Miegamasis	15,26
	04 San. mazgas	5,94		04 San. mazgas	5,94		04 San. mazgas	5,94		04 San. mazgas	5,94
	05 Koridorius	4,50		05 Koridorius	5,12		05 Koridorius	5,12		05 Koridorius	5,12
		<b>60,23 m²</b>			<b>72,03 m²</b>			<b>72,03 m²</b>			<b>72,03 m²</b>
A6.12	01 Svetainė	24,19	A6.22	01 Svetainė	24,19	A6.52	01 Svetainė	24,19	A6.62	01 Svetainė	24,19
	02 Miegamasis	10,57		02 Miegamasis	10,57		02 Miegamasis	10,57		02 Miegamasis	10,57
	03 San. mazgas	4,93		03 San. mazgas	4,93		03 San. mazgas	4,93		03 San. mazgas	4,93
	04 Koridorius	8,33		04 Koridorius	8,33		04 Koridorius	8,33		04 Koridorius	8,33
		<b>48,02 m²</b>			<b>48,02 m²</b>			<b>48,02 m²</b>			<b>48,02 m²</b>
A6.13	01 Svetainė	19,94	A6.23	01 Svetainė	19,94	A6.53	01 Svetainė	19,94	A6.63	01 Svetainė	19,94
	02 Miegamasis	11,73		02 Miegamasis	11,73		02 Miegamasis	11,73		02 Miegamasis	11,73
	03 San. mazgas	4,29		03 San. mazgas	4,29		03 San. mazgas	4,29		03 San. mazgas	4,29
	04 Koridorius	5,84		04 Koridorius	6,46		04 Koridorius	5,84		04 Koridorius	5,84
		<b>41,80 m²</b>			<b>41,80 m²</b>			<b>41,80 m²</b>			<b>41,80 m²</b>
A6.14	01 Svetainė	28,40	A6.24	01 Svetainė	36,34	A6.54	01 Svetainė	38,80	A6.64	01 Svetainė	29,56
	02 Miegamasis	11,84		02 Miegamasis	10,65		02 Miegamasis	10,70		02 Miegamasis	16,53
	03 Miegamasis	8,72		03 San. mazgas	6,46		03 San. mazgas	3,48		03 Miegamasis	13,55
	04 San. mazgas	4,20		04 San. mazgas	10,02		04 Koridorius	8,35		04 San. mazgas	4,55
	05 Koridorius	9,59		05 Koridorius	<b>63,47 m²</b>		05 Miegamasis 2a	17,01		05 Koridorius	5,86
							06 San. mazgas 2a	7,98			<b>70,05 m²</b>
A6.15	01 Svetainė	19,11	A6.25	01 Svetainė	19,25	A6.55	01 Svetainė	19,25	PAVADINIMAS AUKŠTAS PLOTAS		
	02 Miegamasis	16,30		02 Miegamasis	16,53		02 Miegamasis	16,53	A6.L	1A	16,30
	03 Miegamasis	13,55		03 Miegamasis	13,55		03 Miegamasis	13,55	A6.L	2A	20,25
	04 San. mazgas	4,55		04 San. mazgas	4,55		04 San. mazgas	4,55	A6.L	3A	20,25
	05 Koridorius	6,22		05 Koridorius	6,22		05 Koridorius	6,22	A6.L	4A	20,25
		<b>59,73 m²</b>			<b>60,10 m²</b>			<b>60,10 m²</b>	A6.L	5A	20,25
									A6.L	6A	10,50
											107,80 m²

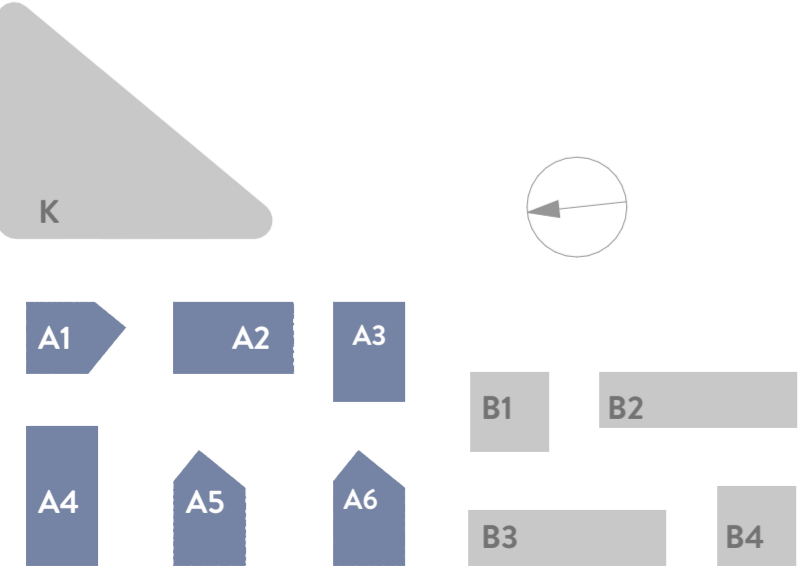
Kval. dok. Nr.	AKETURI ARCHITEKTAI				Statinio projekto pavadinimas:	
	BVP STEPAIGIŲ G. 18, VILNIUS, LT-01138 WWW.AKETURIARCHITEKTAI.LT INFO@AKETURIARCHITEKTAI.LT 86121612				Administracinės paskirties pastato (7.2) ir daugiabučių gyvenamųjų pastatų (6.3) Geležinio Vilko g. 2, Vilniuje statybos projektas	
A2053	PV	T. SEGALIS		2020-03-18	Dokumento pavadinimas:	
A1468	PDV...	M. REKEVIČIENĖ		2020-03-18	STATINIO ARCHITEKTŪROS DALIS	
A1451	ARCH	L. REKEVIČIUS		2020-03-18	Dokumento pavadinimas:	
	ARCH	E. DRAPANAUSKIS		2020-03-18	A6 KORPUSO PLANAI	
	ARCH	V. MITKEVIČIŪTĖ		2020-03-18	M 1:250, 1:2, 1:2,86	
	Statytojas:				Dokumento žymuo:	
Kalbos. trump. LT	UAB "GALIO GROUP" (buvusi UAB "M.M.M. projektai")				LAPŲ	LAPAI
					1	1



**-1A: 195vnt. +20užstatomos**  
A kvartalas

**KVARTALAS A -1A PARKINGO EKPLIKACIJA**

PATALPOS NR.	PAVADINIMAS	PLOTAS
AP1.1	TECHNINĖS PATALPOS	121,69
AP1.2	LAIPTINĖ	27,16
AP1.2.3	LAIPTINĖ	27,16
AP1.3	SANDĖLIUKAI	188,03
AP1.4	LAIPTINĖ	27,16
AP1.5	TECHNINĖS PATALPOS	97,27
AP1.6	TECHNINĖS PATALPOS	45,87
AP1.7	LAIPTINĖ	27,16
AP1.9	SANDĖLIUKAI	102,35
AP1.10	LAIPTINĖ	27,16
AP1.12	LAIPTINĖ	27,16
AP1.14	KOLEKTORIUS	141,37
AP1.15	LAIPTINĖ	27,16
AP1.17	AUTOMOBILIŲ SAUGYKLA	6 754,56
		7 641,26 m <sup>2</sup>



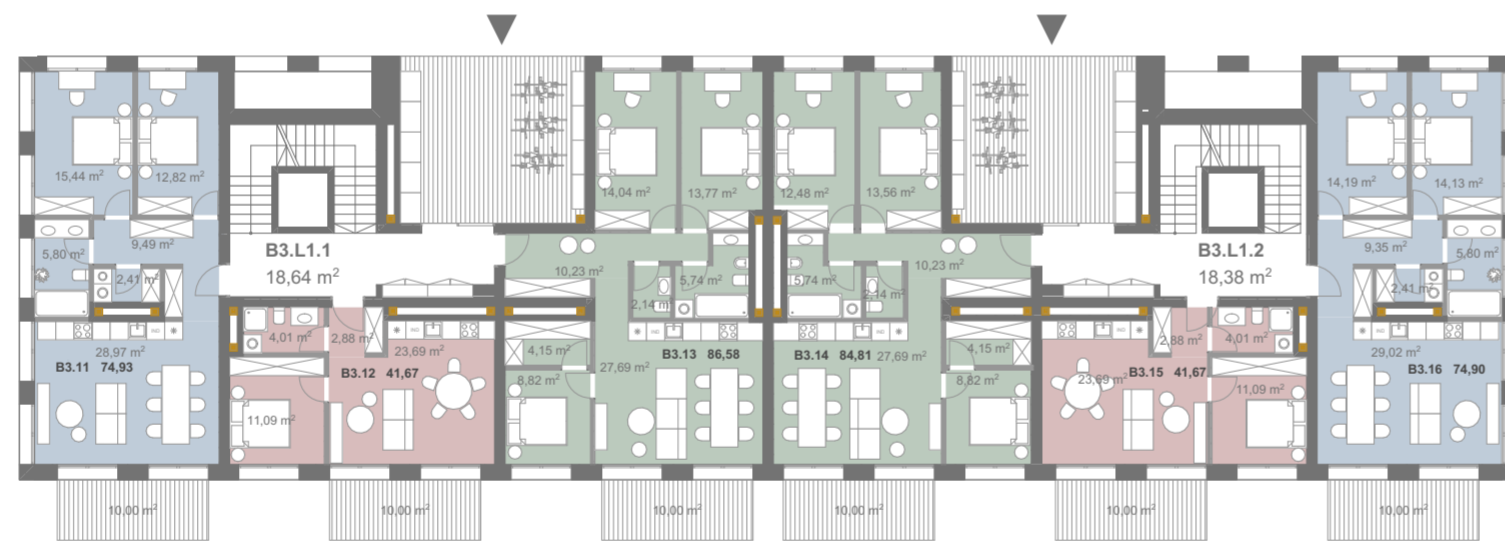
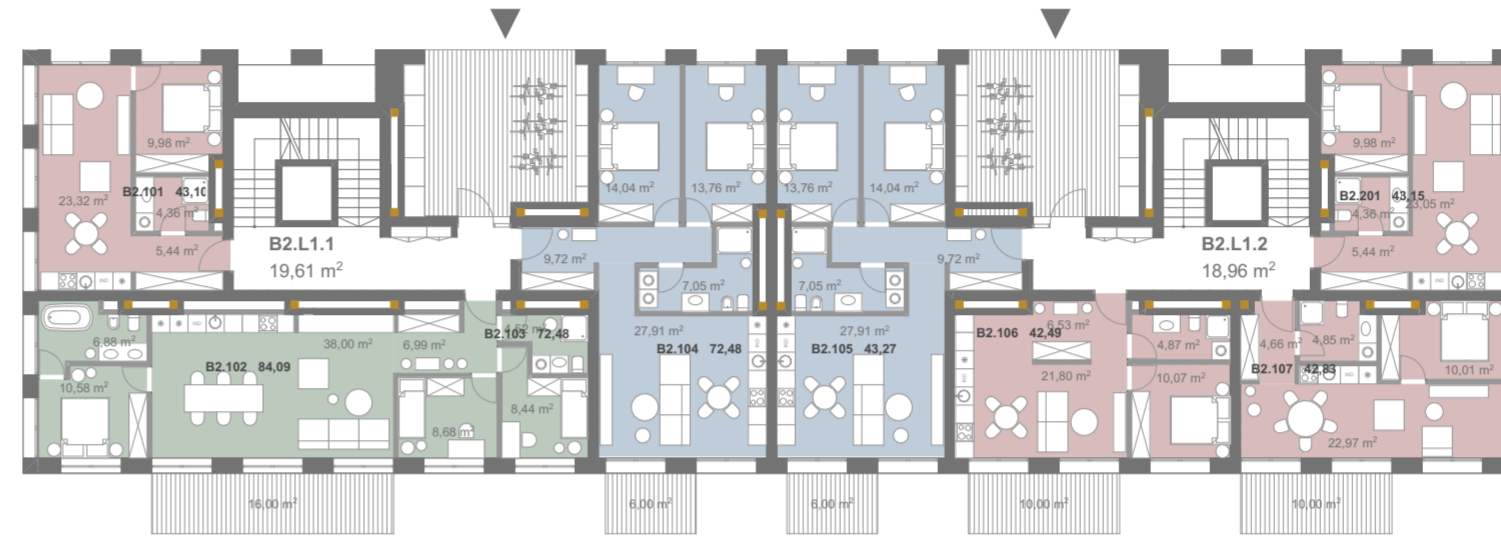
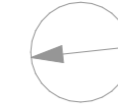
Kval. dok. Nr.	<b>AKETURI ARCHITEKTAI</b>			Statinio projekto pavadinimas: Administracinės paskirties pastato (7.2) ir daugiabučių gyvenamųjų pastatų (6.3) Geležinio Vilko g. 2, Vilniuje statybos projektas
	SV. STEPONO G. 18 VILNIUS LT01138 WWW.AKETURIARCHITEKTAI.LT INFO@AKETURIARCHITEKTAI.LT 80251612			
A2053	PV	T. SEGALIS	2020-03-18	Dokumento pavadinimas: STATINIO ARCHITEKTŪROS DALIS
A1468	PDV...	M. REKEVIČIENĖ	2020-03-18	
A1451	ARCH	L. REKEVIČIUS	2020-03-18	
	ARCH	E. DRAPANAUSKIS	2020-03-18	Dokumento pavadinimas: A kvartalas minus 1A
	ARCH	V. MITKEVIČIŪTE	2020-03-18	M 1:250, 1:1,25
	Statytojas: <b>UAB "GALIO GROUP"</b> (buvusi UAB "M.M.M. projektai")			Dokumento žymuo: A114_PP_SA_A.03.11.10
Kalbos. trump. LT				LAPŲ
				LAPAI
				1
				1



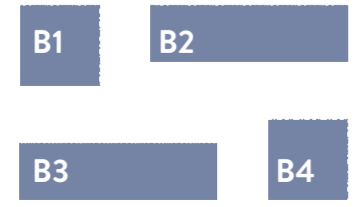
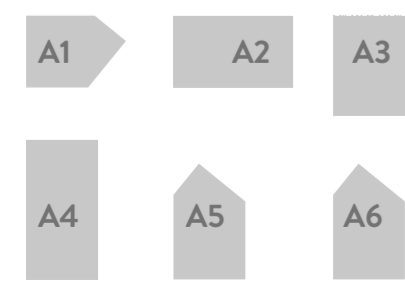
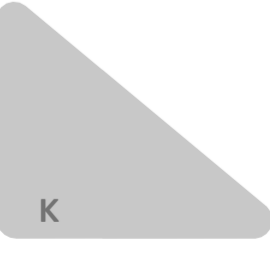
„B“ KVARTALAS



# KVARTALO B PIRMO AUKŠTO PLANAI



B1.11	01 Įėjimo holas	3,07	02 San. mazgas	4,12	03 Miegamasis	7,98	04 Svetainė ir virtuvė	13,88	<b>29,05 m²</b>
B1.12	01 Įėjimo holas	7,65	02 San. mazgas	5,62	03 Miegamasis	30,29	04 Svetainė ir virtuvė	10,43	<b>64,54 m²</b>
B1.13	01 Įėjimo holas	4,19	02 San. mazgas	4,21	03 Svetainė ir virtuvė	21,04	04 Miegamasis	7,42	<b>40,06 m²</b>
B1.14	01 Įėjimo holas	6,83	02 San. mazgas	5,06	03 Miegamasis	13,76	04 Svetainė ir virtuvė	27,91	<b>72,48 m²</b>
B1.15	01 Įėjimo holas	4,93	02 San. mazgas	4,02	03 Svetainė ir virtuvė	19,90	04 Miegamasis	10,34	<b>39,19 m²</b>
B2.101	01 Įėjimo holas	5,44	02 San. mazgas	4,36	03 Miegamasis	9,98	04 Svetainė ir virtuvė	23,32	<b>43,10 m²</b>
B2.102	01 Įėjimo holas	6,99	02 San. mazgas	6,88	03 Miegamasis	38,00	04 Svetainė ir virtuvė	8,44	<b>84,09 m²</b>
B2.103	01 Įėjimo holas	9,72	02 San. mazgas	7,05	03 Miegamasis	14,04	04 Svetainė ir virtuvė	27,91	<b>72,48 m²</b>
B2.104	01 Įėjimo holas	9,72	02 San. mazgas	13,76	03 Miegamasis	13,76	04 Svetainė ir virtuvė	21,80	<b>42,49 m²</b>
B2.105	01 Įėjimo holas	6,53	02 San. mazgas	4,01	03 Miegamasis	11,09	04 Svetainė ir virtuvė	8,44	<b>41,67 m²</b>
B2.106	01 Įėjimo holas	4,98	02 San. mazgas	4,01	03 Miegamasis	10,07	04 Svetainė ir virtuvė	10,01	<b>42,49 m²</b>
B2.107	01 Įėjimo holas	5,44	02 San. mazgas	4,36	03 Miegamasis	9,98	04 Svetainė ir virtuvė	23,32	<b>43,10 m²</b>
B3.11	01 Įėjimo holas	9,49	02 San. mazgas	5,80	03 Miegamasis	12,82	04 Svetainė ir virtuvė	14,13	<b>74,93 m²</b>
B3.12	01 Įėjimo holas	2,88	02 San. mazgas	4,01	03 Miegamasis	10,55	04 Svetainė ir virtuvė	29,02	<b>44,46 m²</b>
B3.13	01 Įėjimo holas	10,23	02 Miegamasis	14,04	03 Miegamasis	13,77	04 Svetainė ir virtuvė	27,69	<b>84,09 m²</b>
B3.14	01 Įėjimo holas	10,23	02 Miegamasis	14,04	03 Miegamasis	13,77	04 Svetainė ir virtuvė	27,69	<b>84,09 m²</b>
B3.15	01 Įėjimo holas	2,88	02 San. mazgas	4,01	03 Miegamasis	10,55	04 Svetainė ir virtuvė	29,02	<b>44,46 m²</b>
B4.11	01 Įėjimo holas	3,07	02 San. mazgas	4,12	03 Svetainė ir virtuvė	7,98	04 Miegamasis	13,88	<b>29,05 m²</b>
B4.12	01 Įėjimo holas	7,65	02 San. mazgas	5,62	03 Miegamasis	30,29	04 Svetainė ir virtuvė	10,43	<b>64,54 m²</b>
B4.13	01 Įėjimo holas	12,19	02 Sandėliukas	4,95	03 Koridorius	7,17	04 Valiko k.	11,18	<b>46,51 m²</b>
B4.14	01 Įėjimo holas	6,35	02 Miegamasis	10,53	03 San. mazgas	5,60	04 Svetainė ir virtuvė	21,33	<b>52,97 m²</b>

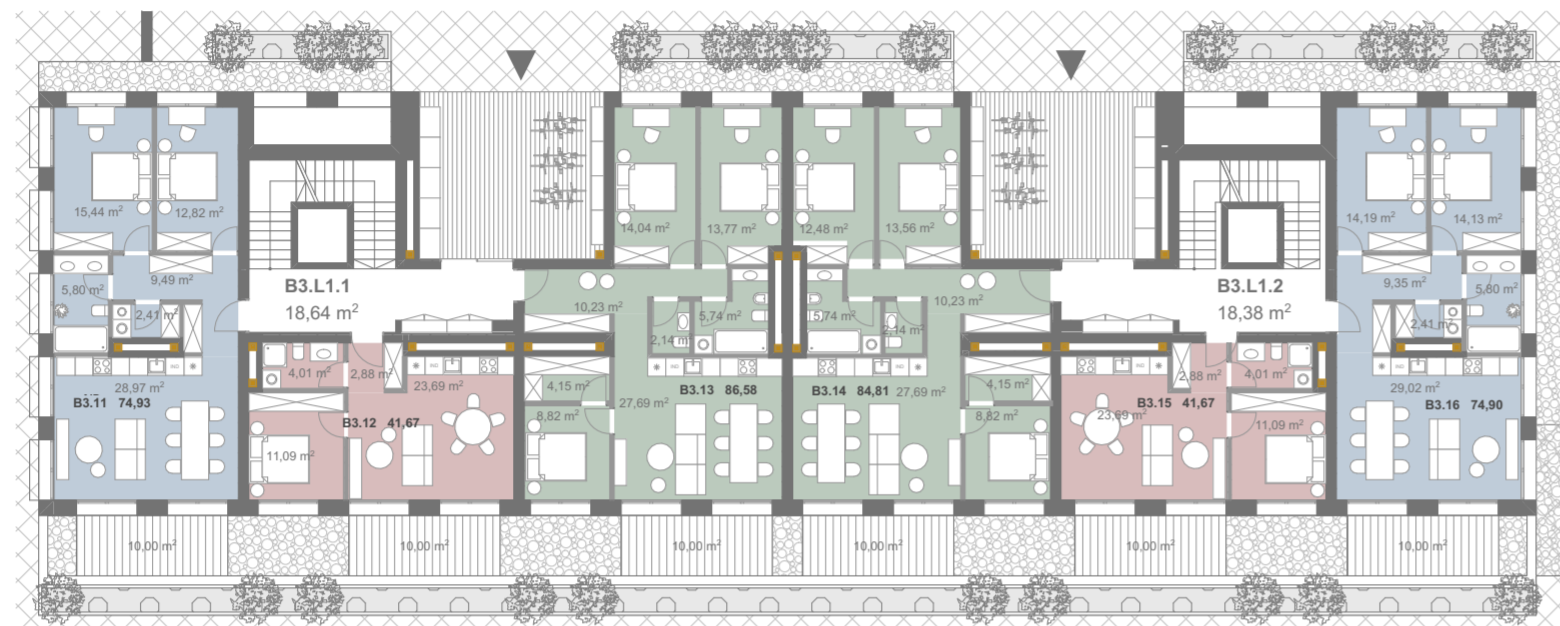
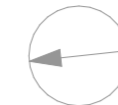


Kval. dok. Nr.	<b>AKETURI ARCHITEKTAI</b>				Statinio projekto pavadinimas: Administracinės paskirties pastato (7.2) ir daugiabučių gyvenamųjų pastatų (6.3) Geležinio Vilko g. 2, Vilniuje statybos projektas
	SV. STEFANO G. 18, NEMIGŲ LT-0118 WWW.AKETURIARCHITEKTAI.LT INFO@AKETURIARCHITEKTAI.LT 861216112				
A2053	PV	T. SEGALIS		2020-03-18	Dokumento pavadinimas: STATINIO ARCHITEKTŪROS DALIS
A1468	PDV...	M. REKEVIČIENĖ	<i>M. Rekevičienė</i>	2020-03-18	
A1451	ARCH	L. REKEVIČIUS	<i>L. Rekevičius</i>	2020-03-18	
	ARCH	E. DRAPANAUSKIS	<i>E. Drapanauskis</i>	2020-03-18	Dokumento pavadinimas: KVARTALO B PIRMO AUKŠTO PLANAI
	ARCH	V. MITKEVIČIŪTĖ	<i>V. Mitkevičiūtė</i>	2020-03-18	M 1:250, 1:2
Kalbos. trump. LT	Statytojas: <b>UAB "GALIO GROUP"</b> (buvusi UAB "M.M.M. projektai")				Dokumento žymuo: A114_PP_SA_
	LAPINĖS NR. PLOTAS				
					LAPŲ
					LAPAI

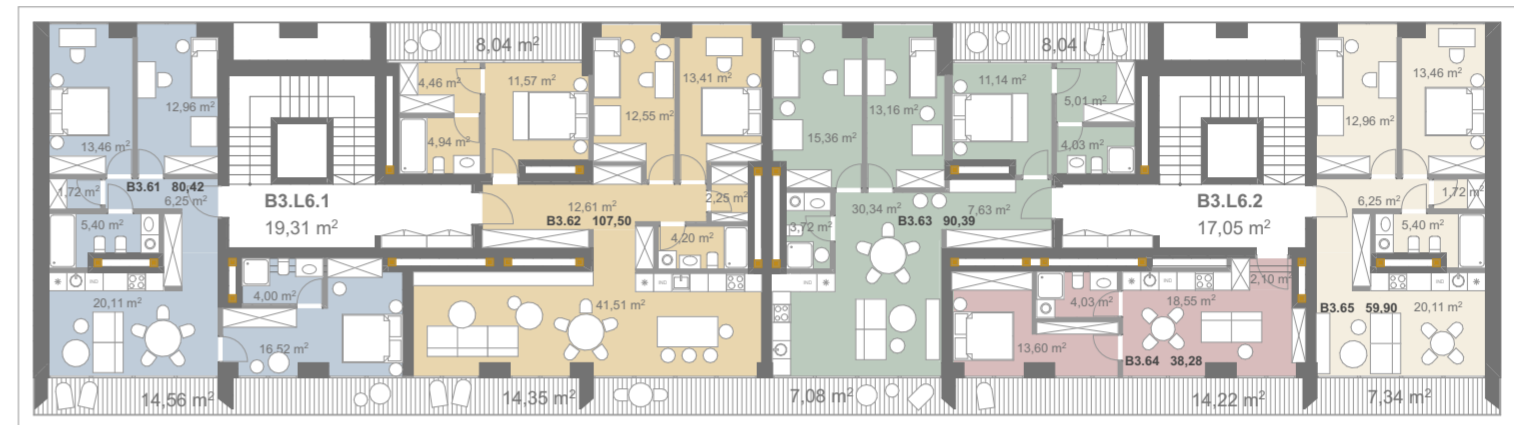




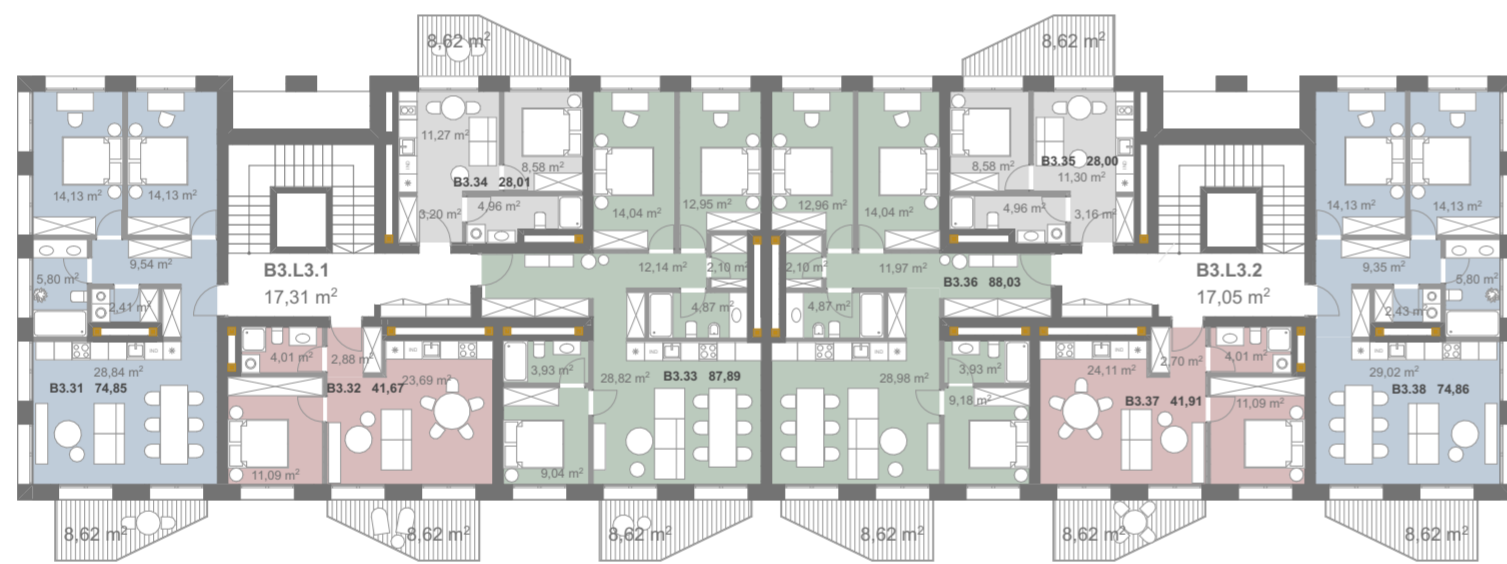
# KORPUSO B3 AUKŠTŲ PLANAI



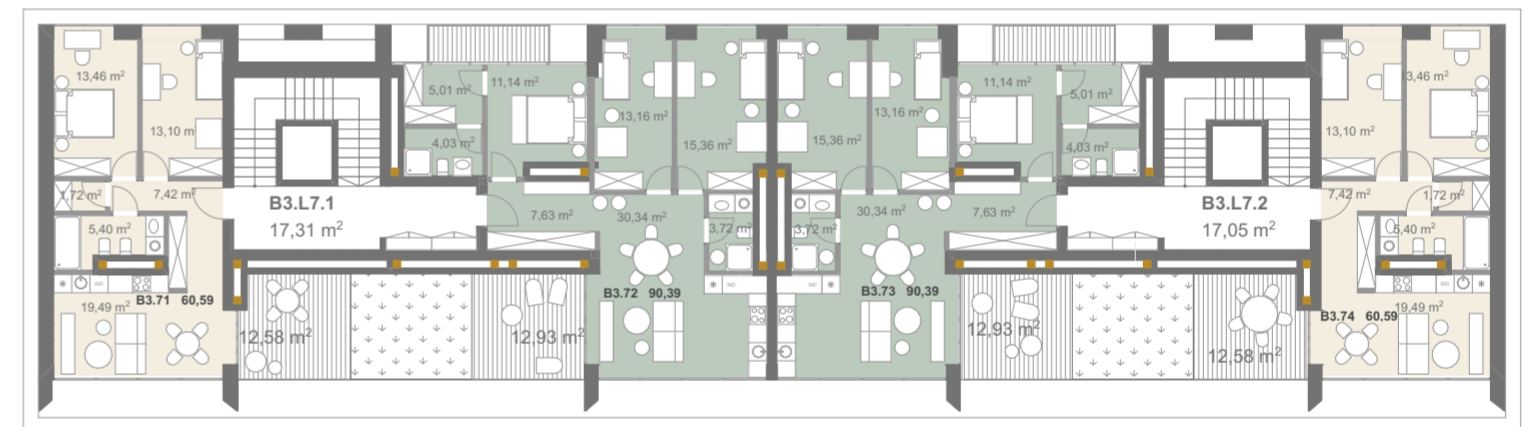
PIRMO AUKŠTO PLANAS



6 AUKŠTO PLANAS



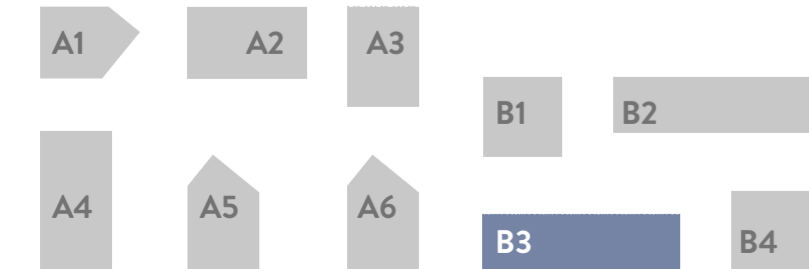
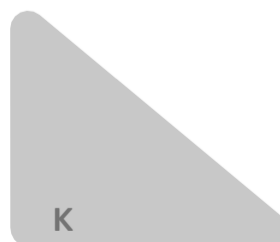
2-5 AUKŠTO PLANAS



7 AUKŠTO PLANAS

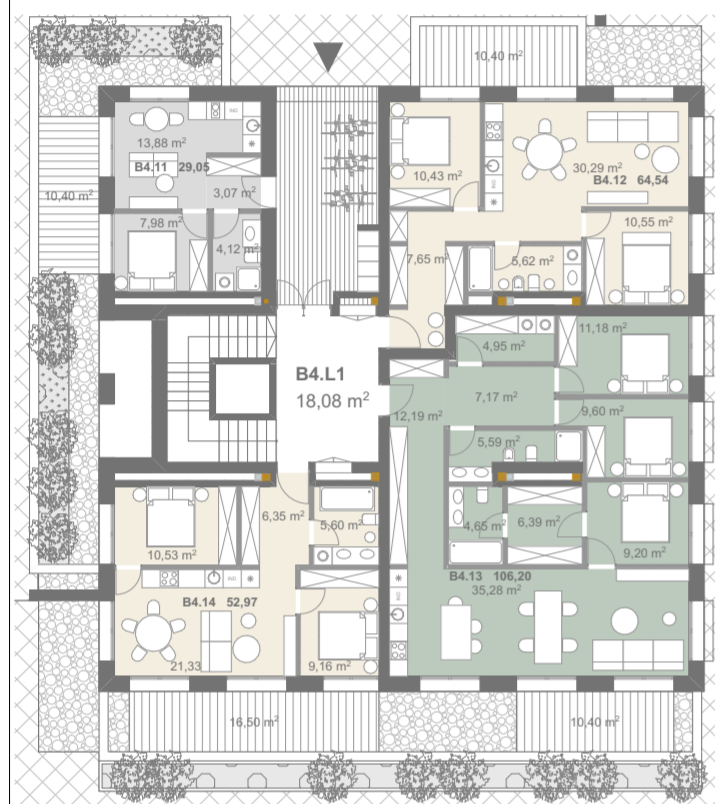
BUTO NR.	PAVADINIMAS	Measured Area
B3.11	01 Įėjimo holas 9,49	9,49
	02 San. mazgas 5,80	5,80
	03 Drabužinė 2,41	2,41
	04 Miegamasis 15,44	15,44
	05 Miegamasis 14,13	14,13
	06 Svetainė ir virtuvė 28,97	28,97
	<b>74,93 m²</b>	
B3.12	01 Įėjimo holas 2,88	2,88
	02 San. mazgas 4,01	4,01
	03 Miegamasis 11,09	11,09
	04 Svetainė ir virtuvė 23,69	23,69
	<b>41,67 m²</b>	
B3.13	01 Įėjimo holas 10,23	10,23
	02 Miegamasis 14,04	14,04
	03 Miegamasis 13,77	13,77
	04 San. mazgas 5,74	5,74
	05 San. mazgas 2,14	2,14
	06 Svetainė ir virtuvė 27,69	27,69
	07 Miegamasis 8,82	8,82
	08 Drabužinė 4,15	4,15
	<b>86,58 m²</b>	
B3.14	01 Įėjimo holas 10,23	10,23
	02 San. mazgas 13,96	13,96
	03 Miegamasis 12,48	12,48
	04 San. mazgas 5,74	5,74
	05 San. mazgas 2,14	2,14
	06 Svetainė ir virtuvė 27,69	27,69
	07 Miegamasis 8,82	8,82
	08 Drabužinė 4,15	4,15
	<b>84,81 m²</b>	
B3.15	01 Įėjimo holas 2,88	2,88
	02 San. mazgas 4,01	4,01
	03 Miegamasis 11,09	11,09
	04 Svetainė ir virtuvė 23,69	23,69
	<b>41,67 m²</b>	
B3.16	01 Įėjimo holas 9,35	9,35
	02 Miegamasis 14,19	14,19
	03 Miegamasis 5,80	5,80
	04 San. mazgas 14,13	14,13
	05 Drabužinė 2,41	2,41
	06 Svetainė ir virtuvė 29,02	29,02
	<b>74,90 m²</b>	
B3.31	01 Įėjimo holas 9,54	9,54
	02 San. mazgas 5,80	5,80
	03 Drabužinė 2,41	2,41
	04 Miegamasis 14,13	14,13
	05 Miegamasis 14,13	14,13
	06 Svetainė ir virtuvė 28,84	28,84
	<b>74,85 m²</b>	
B3.32	01 Įėjimo holas 2,88	2,88
	02 San. mazgas 4,01	4,01
	03 Miegamasis 11,09	11,09
	04 Svetainė ir virtuvė 23,69	23,69
	<b>41,67 m²</b>	
B3.33	01 Įėjimo holas 12,14	12,14
	02 Miegamasis 14,04	14,04
	03 Miegamasis 12,95	12,95
	04 San. mazgas 2,10	2,10
	05 San. mazgas 4,87	4,87
	06 Svetainė ir virtuvė 28,82	28,82
	07 Miegamasis 9,04	9,04
	08 San. mazgas 3,56	3,56
	<b>87,89 m²</b>	
B3.34	01 Įėjimo holas 3,20	3,20
	02 San. mazgas 4,96	4,96
	03 Svetainė ir virtuvė 11,27	11,27
	04 Miegamasis 8,58	8,58
	<b>28,01 m²</b>	
B3.35	01 Įėjimo holas 3,16	3,16
	02 San. mazgas 4,96	4,96
	03 Miegamasis 8,58	8,58
	04 Svetainė ir virtuvė 11,30	11,30
	<b>28,00 m²</b>	
B3.36	01 Įėjimo holas 11,97	11,97
	02 Miegamasis 12,96	12,96
	03 Miegamasis 14,04	14,04
	04 Sandėliukas 2,10	2,10
	05 San. mazgas 4,87	4,87
	06 Svetainė ir virtuvė 28,98	28,98
	07 Miegamasis 9,18	9,18
	08 San. mazgas 3,93	3,93
	<b>88,03 m²</b>	
B3.37	01 Įėjimo holas 2,70	2,70
	02 Svetainė ir virtuvė 24,11	24,11
	03 Miegamasis 11,09	11,09
	04 San. mazgas 4,01	4,01
	<b>41,91 m²</b>	
B3.38	01 Įėjimo holas 9,35	9,35
	02 Miegamasis 14,13	14,13
	03 Miegamasis 14,13	14,13
	04 San. mazgas 5,80	5,80
	05 Sandėliukas 2,43	2,43
	06 Svetainė ir virtuvė 29,02	29,02
	<b>74,86 m²</b>	
B3.61	01 Įėjimo holas 6,25	6,25
	02 San. mazgas 4,94	4,94
	03 Svetainė ir virtuvė 16,52	16,52
	04 Miegamasis 13,46	13,46
	05 Miegamasis 12,96	12,96
	06 San. mazgas 5,40	5,40
	07 Rūbinė 1,72	1,72
	08 Svetainė 20,11	20,11
	<b>60,42 m²</b>	
B3.62	01 Įėjimo holas 12,61	12,61
	02 San. mazgas 4,94	4,94
	03 Drabužinė 4,46	4,46
	04 Miegamasis 11,57	11,57
	05 Valiko k. 12,55	12,55
	06 Miegamasis 13,41	13,41
	07 Sandėliukas 2,25	2,25
	08 San. mazgas 4,20	4,20
	09 Svetainė ir virtuvė 41,51	41,51
	<b>107,50 m²</b>	
B3.63	01 Įėjimo holas 7,63	7,63
	02 Miegamasis 11,14	11,14
	03 Drabužinė 5,01	5,01
	04 San. mazgas 4,03	4,03
	05 Valiko k. 13,16	13,16
	06 Valiko k. 15,36	15,36
	07 San. mazgas 3,72	3,72
	08 Svetainė ir virtuvė 30,34	30,34
	<b>90,39 m²</b>	
B3.64	01 Įėjimo holas 7,42	7,42
	02 Valiko k. 13,10	13,10
	03 Miegamasis 13,46	13,46
	04 San. mazgas 5,40	5,40
	05 Sandėliukas 1,72	1,72
	06 Svetainė ir virtuvė 19,49	19,49
	<b>60,59 m²</b>	
B3.65	01 Įėjimo holas 7,63	7,63
	02 Miegamasis 11,14	11,14
	03 Drabužinė 5,01	5,01
	04 San. mazgas 4,03	4,03
	05 Valiko k. 13,16	13,16
	06 Valiko k. 15,36	15,36
	07 San. mazgas 3,72	3,72
	08 Svetainė ir virtuvė 30,34	30,34
	<b>90,39 m²</b>	
B3.71	01 Įėjimo holas 7,42	7,42
	02 Valiko k. 13,10	13,10
	03 Miegamasis 13,46	13,46
	04 San. mazgas 5,40	5,40
	05 Sandėliukas 1,72	1,72
	06 Svetainė ir virtuvė 19,49	19,49
	<b>60,59 m²</b>	
B3.72	01 Įėjimo holas 7,63	7,63
	02 Miegamasis 11,14	11,14
	03 Drabužinė 5,01	5,01
	04 San. mazgas 4,03	4,03
	05 Valiko k. 13,16	13,16
	06 Valiko k. 15,36	15,36
	07 San. mazgas 3,72	3,72
	08 Svetainė ir virtuvė 30,34	30,34
	<b>90,39 m²</b>	
B3.73	01 Įėjimo holas 7,63	7,63
	02 Miegamasis 11,14	11,14
	03 Drabužinė 5,01	5,01
	04 San. mazgas 4,03	4,03
	05 Valiko k. 13,16	13,16
	06 Valiko k. 15,36	15,36
	07 San. mazgas 3,72	3,72
	08 Svetainė ir virtuvė 30,34	30,34
	<b>90,39 m²</b>	
B3.74	01 Įėjimo holas 7,42	7,42
	02 Valiko k. 13,10	13,10
	03 Miegamasis 13,46	13,46
	04 San. mazgas 5,40	5,40
	05 Sandėliukas 1,72	1,72
	06 Svetainė ir virtuvė 19,49	19,49
	<b>60,59 m²</b>	

LAPINĖS NR.	PLOTAS
B3.L1.1	19,16
B3.L1.2	19,16
B3.L2.1	18,09
B3.L2.2	18,09
B3.L3.1	18,09
B3.L3.2	18,09
B3.L4.1	18,09
B3.L4.2	18,09
B3.L5.1	18,09
B3.L5.2	18,09
B3.L6.1	19,83
B3.L6.2	18,09
B3.L7.1	18,09
B3.L7.2	18,09
<b>257,14 m²</b>	



Kval. dok. Nr.	<b>AKETURI ARCHITEKTAI</b>			Statinio projekto pavadinimas: Administracinės paskirties pastato (7.2) ir daugiabučių gyvenamųjų pastatų (6.3) Geležinio Vilko g. 2, Vilniuje statybos projektas
	SV. STONKŲ G. 18, VILNIUS, LT-01138 WWW.AKETURIARCHITEKTAI.LT INFO@AKETURIARCHITEKTAI.LT 861216112			
A2053	PV	T. SEGALIS	2020-03-18	Dokumento pavadinimas: STATINIO ARCHITEKTŪROS DALIS
A1468	PDV...	M. REKEVIČIENĖ	2020-03-18	Dokumento pavadinimas: B3 KORPUSO AUKŠTŲ PLANAI
A1451	ARCH	L. REKEVIČIUS	2020-03-18	
	ARCH	E. DRAPANAUSKIS	2020-03-18	M 1:250, 1:2
	ARCH	V. MITKEVIČIŪTĖ	2020-03-18	
Kalbos, trump. LT	Statytojas: <b>UAB "GALIO GROUP"</b> (buvusi UAB "M.M.M. projektai")			Dokumento žymuo: A114_PP_SA_
				LAPŲ LAPAI 1 1

# KORPUSO B4 AUKŠTŲ PLANAI



1 AUKŠTO PLANAS



2 AUKŠTO PLANAS



3,4 AUKŠTO PLANAS



5 AUKŠTO PLANAS



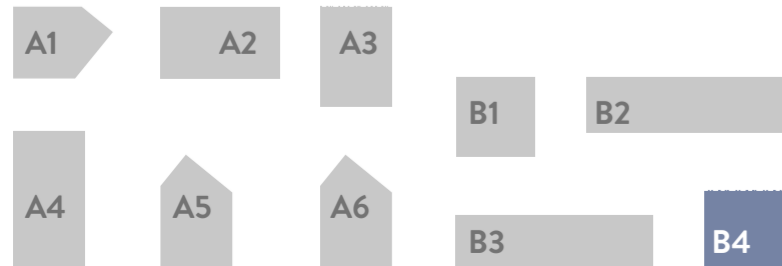
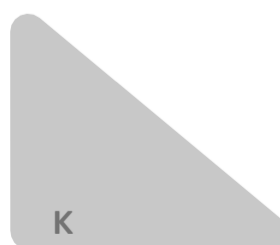
6 AUKŠTO PLANAS



7 AUKŠTO PLANAS

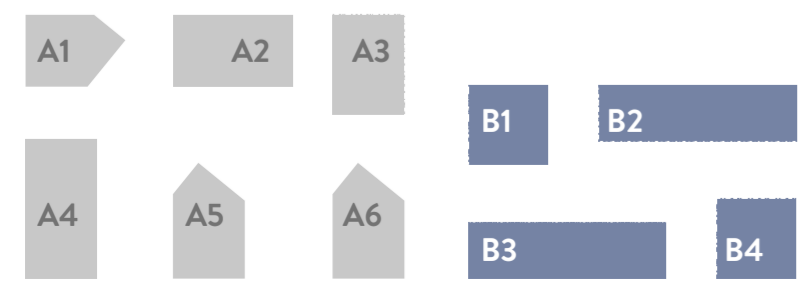
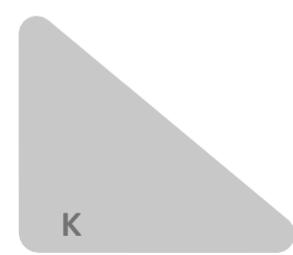
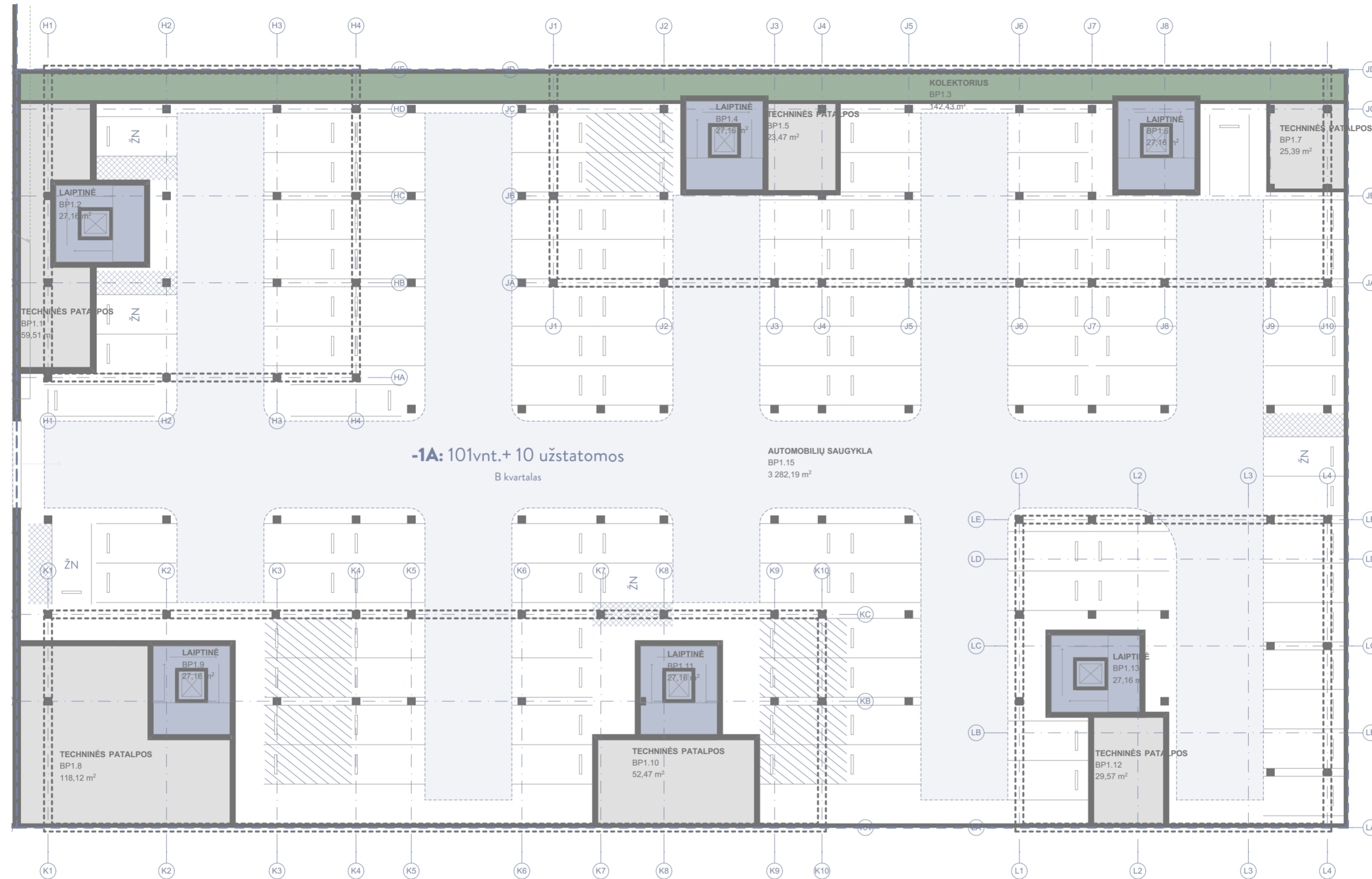
B4.11	01 Įėjimo holas 3,07	02 San. mazgas 4,12	03 Svetainė ir virtuvė 7,98	04 Miegamasis 13,88	<b>29,95 m²</b>						
B4.12	01 Įėjimo holas 7,65	02 Sandėliukas 4,96	03 Koridorius 7,17	04 Vaiko k. 11,18	05 San. mazgas 5,59	07 Miegamasis 9,20	08 Drabužinė 6,39	09 San. mazgas 4,65	10 Svetainė ir virtuvė 106,20 m²		
B4.13	01 Įėjimo holas 12,19	02 Sandėliukas 4,96	03 Koridorius 7,17	04 Vaiko k. 9,60	05 San. mazgas 5,59	07 Miegamasis 9,20	08 Drabužinė 6,39	09 San. mazgas 4,65	10 Svetainė ir virtuvė 35,28 m²		
B4.14	01 Įėjimo holas 6,35	02 Miegamasis 10,53	03 San. mazgas 5,60	04 Svetainė ir virtuvė 21,33	05 Vaiko k. 9,16	<b>52,97 m²</b>					
B4.21	01 Įėjimo holas 4,41	02 San. mazgas 5,60	03 Miegamasis 10,40	04 Svetainė ir virtuvė 33,07	<b>53,49 m²</b>						
B4.22	01 Įėjimo holas 7,46	02 San. mazgas 4,21	03 Svetainė ir virtuvė 28,98	04 Miegamasis 12,88	05 Miegamasis 10,46	<b>65,54 m²</b>					
B4.23	01 Įėjimo holas 4,19	02 San. mazgas 5,76	03 Svetainė ir virtuvė 21,04	04 Miegamasis 7,42	05 Drabužinė 10,46	<b>40,07 m²</b>					
B4.24	01 Įėjimo holas 7,09	02 San. mazgas 4,72	03 Svetainė ir virtuvė 29,32	04 Miegamasis 12,88	05 Miegamasis 10,46	<b>65,51 m²</b>					
B4.25	01 Įėjimo holas 7,52	02 San. mazgas 4,72	03 Svetainė ir virtuvė 20,40	04 Vaiko k. 10,22	05 Miegamasis 10,00	<b>52,86 m²</b>					
B4.31	01 Įėjimo holas 3,39	02 San. mazgas 5,54	03 Vaiko k. 7,63	04 Svetainė ir virtuvė 24,55	05 Drabužinė 2,24	06 Miegamasis 9,16	<b>52,51 m²</b>				
B4.32	01 Įėjimo holas 7,45	02 San. mazgas 4,21	03 Svetainė ir virtuvė 28,98	04 Miegamasis 12,88	05 Miegamasis 10,46	<b>65,50 m²</b>					
B4.33	01 Įėjimo holas 4,19	02 San. mazgas 4,21	03 Svetainė ir virtuvė 21,04	04 Miegamasis 7,42	05 Drabužinė 10,46	<b>40,07 m²</b>					
B4.34	01 Įėjimo holas 7,09	02 San. mazgas 5,76	03 Svetainė ir virtuvė 29,32	04 Miegamasis 12,88	05 Miegamasis 10,46	<b>65,51 m²</b>					
B4.35	01 Įėjimo holas 7,52	02 San. mazgas 4,72	03 Svetainė ir virtuvė 23,15	04 Vaiko k. 11,48	05 Miegamasis 10,00	<b>56,87 m²</b>					
B4.51	01 Įėjimo holas 4,41	02 San. mazgas 5,60	03 Miegamasis 10,40	04 Svetainė ir virtuvė 33,07	05 Drabužinė 2,24	06 Miegamasis 9,16	<b>53,48 m²</b>				
B4.52	01 Įėjimo holas 7,46	02 San. mazgas 4,21	03 Svetainė ir virtuvė 28,98	04 Miegamasis 12,88	05 Miegamasis 10,46	<b>65,54 m²</b>					
B4.53	01 Įėjimo holas 6,18	02 San. mazgas 4,21	03 Svetainė ir virtuvė 21,53	04 Miegamasis 10,46	05 Drabužinė 3,51	<b>43,05 m²</b>					
B4.54	01 Įėjimo holas 5,11	02 San. mazgas 4,57	03 Koridorius 7,86	04 Miegamasis 10,46	05 Svetainė ir virtuvė 9,99	08 Miegamasis 10,48	09 Svetainė ir virtuvė 53,08	<b>118,27 m²</b>			
B4.61	01 Įėjimo holas 2,43	02 Drabužinė 3,23	03 San. mazgas 4,05	04 Miegamasis 8,21	05 Svetainė ir virtuvė 19,93	<b>37,85 m²</b>					
B4.62	01 Įėjimo holas 6,40	02 San. mazgas 2,27	03 Virtuvė ir svetainė 27,45	04 Miegamasis 8,99	05 Sandėliukas 2,36	06 Miegamasis 2a. 9,95	07 Drabužinė 2a. 5,44	08 Koridorius 2a. 6,01	09 San. mazgas 2a. 6,78	10 Miegamasis 2a. 8,52	<b>84,17 m²</b>
B4.63	01 Įėjimo holas 10,19	02 San. mazgas 3,05	03 Drabužinė 3,11	04 Vaiko k. 8,24	05 Miegamasis 9,45	06 San. mazgas 4,20	07 Svetainė ir virtuvė 38,98	<b>77,22 m²</b>			
B4.64	01 Įėjimo holas 5,01	02 San. mazgas 2,92	03 Svetainė ir virtuvė 40,85	04 Sandėliukas 2,59	05 Miegamasis 2a. 8,45	06 San. mazgas 2a. 2,43	07 San. mazgas 2a. 6,11	08 Koridorius 2a. 5,19	09 Miegamasis 2a. 11,91	10 Miegamasis 2a. 12,35	<b>97,90 m²</b>

LAPINĖS NR.	PLOŠAS
B4.L1	18,08
B4.L2	18,08
B4.L3	18,08
B4.L4	18,08
B4.L5	18,08
B4.L6	18,08
	108,48 m²



Kval. dok. Nr.	<b>AKETURI ARCHITEKTAI</b> SVP STEPONG G. 18, NEMUŠIS LT-01138 WWW.AKETURIARCHITEKTAI.LT INFO@AKETURIARCHITEKTAI.LT 861216112				Statinio projekto pavadinimas: Administracinės paskirties pastato (7.2) ir daugiabučių gyvenamųjų pastatų (6.3) Geležinio Vilko g. 2, Vilniuje statybos projektas	
	A2053	PV	T. SEGALIS		2020-03-18	Dokumento pavadinimas: STATINIO ARCHITEKTŪROS DALIS
A1468	PDV...	M. REKEVIČIENĖ		2020-03-18		
A1451	ARCH	L. REKEVIČIUS		2020-03-18		
	ARCH	E. DRAPANAUSKIS		2020-03-18		Dokumento pavadinimas: B4 KORPUSŲ AUKŠTŲ PLANAI
	ARCH	V. MITKEVIČIŪTĖ		2020-03-18		M 1:250, 1:2.07, 1:2
	Siatytojas: UAB "GALIO GROUP" (buvusi UAB "M.M.M. projektai")					Dokumento žymuo: A114_PP_SA_
Kalbos. trump. LT						LAPŲ LAPAI 1 1

KVARTALAS B -1A PARKINGO EKPLIKACIJA		
PATALPOS NR.	PAVADINIMAS	PLOTAS
BP1.1	TECHNINĖS PATALPOS	59,51
BP1.2	LAIPTINĖ	27,16
BP1.3	KOLEKTORIUS	142,43
BP1.4	LAIPTINĖ	27,16
BP1.5	TECHNINĖS PATALPOS	23,47
BP1.6	LAIPTINĖ	27,16
BP1.7	TECHNINĖS PATALPOS	25,39
BP1.8	TECHNINĖS PATALPOS	118,12
BP1.9	LAIPTINĖ	27,16
BP1.10	TECHNINĖS PATALPOS	52,47
BP1.11	LAIPTINĖ	27,16
BP1.12	TECHNINĖS PATALPOS	29,57
BP1.13	LAIPTINĖ	27,16
BP1.15	AUTOMOBILIŲ SAUGYKLA	3 282,19
		3 896,11 m <sup>2</sup>



Kval. dok. Nr.	AKETURI ARCHITEKTAI			Statinio projekto pavadinimas:	
A2053	PV	T. SEGALIS	2020-03-18	Administracinės paskirties pastato (7.2) ir daugiabučių gyvenamųjų pastatų (6.3) Geležinio Vilko g. 2, Vilniuje statybos projektas	
A1468	PDV...	M. REKEVIČIENĖ	2020-03-18	Dokumento pavadinimas: STATINIO ARCHITEKTŪROS DALIS	
A1451	ARCH	L. REKEVIČIUS	2020-03-18		
	ARCH	E. DRAPANAUSKIS	2020-03-18	Dokumento pavadinimas: B kvartalas minus 1A	
	ARCH	V. MITKEVIČIŪTĖ	2020-03-18		
				M 1:250, 1:1,25	LAIDA
					1
Kalbos, trump. LT	Statytojas: UAB "GALIO GROUP" (buvusi UAB "M.M.M. projektai")			Dokumento žymuo: A114_PP_SA_A.03.12.12	LAPŲ LAPAI
					1 1