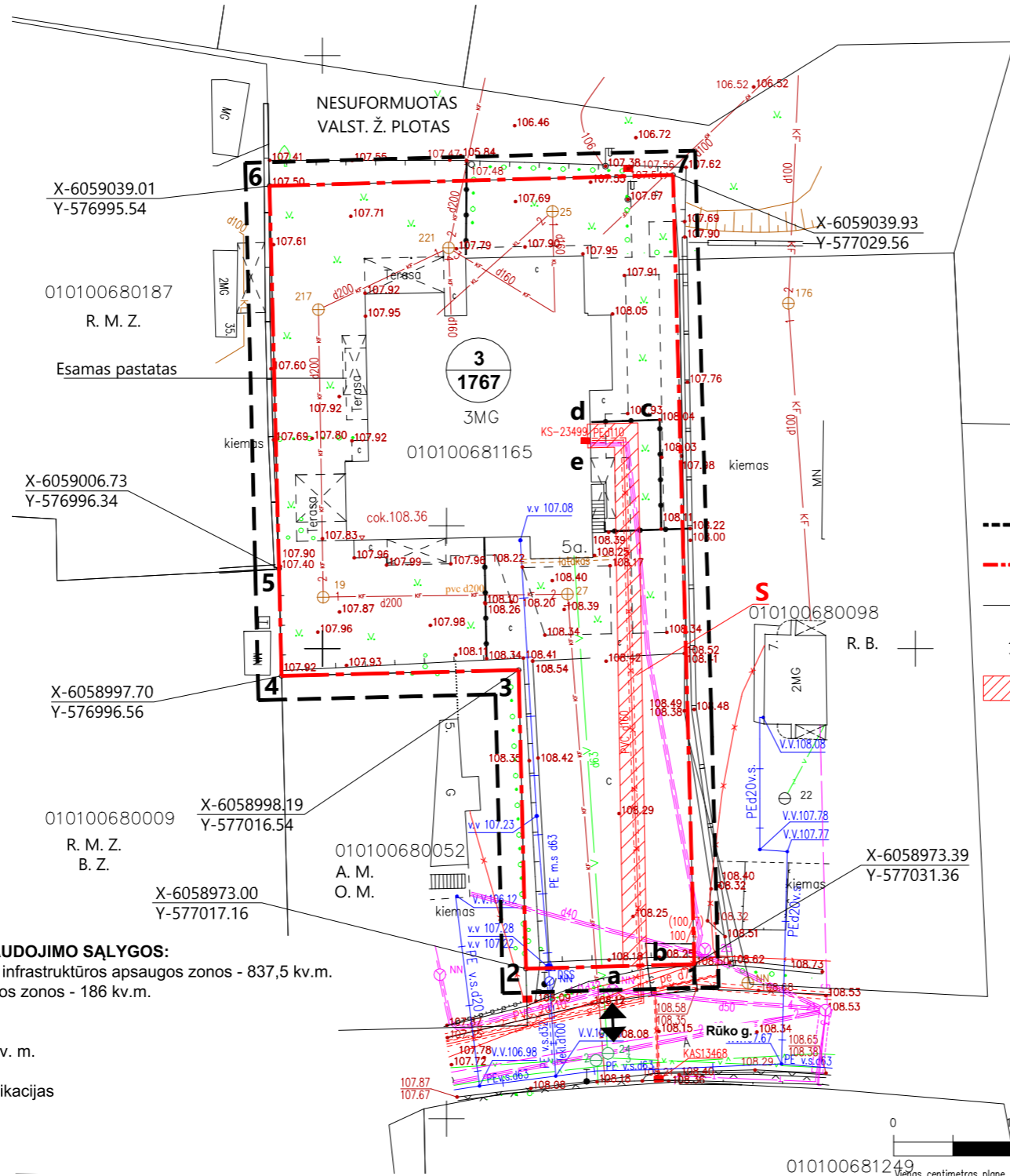


SKLYPO RŪKO G. 5A, (kad. Nr.0101/0068:1165), TERITORIJOS RŪKO G. 6, VILNIAUS M. PATVIRTINTO DETALIOJO PLANO SKLYPO NR. 3 SPRENDINIŲ KOREGAVIMAS ESAMA BUKLĖ



3
1767

SKLYPO NR.
SKLYPO PLOTAS

TERITORIJOS NAUDOJIMO BŪDAS IR POBŪDIS:
DAUGIABUČIŲ GYVENAMŲJŲ PASTATŲ IR BENDRABUČIŲ TERITORIJOS

ŽEMĖS SKLYPUI TAIKOMOS SPECIALIOSIOS ŽEMĖS IR NAUDOJIMO SĄLYGOS:

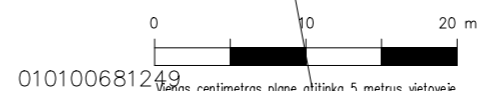
- 149. Vandens tiekimo ir nuotekų, paviršinių nuotekų tvarkymo infrastruktūros apsaugos zonos - 837,5 kv.m.
- 101. Viešųjų ryšių tinklų elektroninių ryšių infrastruktūros apsaugos zonos - 186 kv.m.
- 106. Elektros tinklų apsaugos zonos - 184 kv.m.
- 109. Skirstomųjų dujotiekių apsaugos zonos - 288 kv. m.
- 120. Požeminio vandens vandenviečių apsaugos zonos - 1767 kv. m.
- 166. Aerodromo triukšmo apsaugos zonos -
- 207. Servitutas - teisė aptarnauti požemines, antžemines komunikacijas

DP INICIATORIUS: ANDRIUS GUZAITIS
DP RENGĖJAS: P.V. EDUARDAS PAJARKAS At. Nr. 21186
PLANUOJAMA TERITORIJA: SKL. K.NR. 0101/0068:1165, RŪKO G. 5A, VILNIUS

DP TIKSLAS: KOREGUOTI VILNIAUS MIESTO SAVIVALDYBĖS VALDYBOS 2002m. balandžio 4d. SPRENDIMU Nr. 727V "DĖL ŽEMĖS SKLYPO RŪKO G. 6 NEDIDELIŲ VEIKLOS MASTŲ DETALIOJO PLANO TVIRTINIMO" PATVIRTINTO NEDIDELIŲ VEIKLOS MASTŲ DETALIOJO PLANO (reg. Nr. 986) SKLYPO Nr. 3 (Rūko g.5A, k.Nr.0101/0068:1165) SPRENDINIUS INICIJAVIMO PAGRINDU, KEIČIANT NUSTATYTĄ VIENBUČIŲ IR DVIBUČIŲ PASTATŲ TERITORIJOS NAUDOJIMO BŪDĄ (G1) Į DAUGIABUČIŲ GYVENAMŲJŲ PASTATŲ IR BENDRABUČIŲ TERITORIJOS NAUDOJIMO BŪDĄ (G2) IR NUSTATANT KITUS TERITORIJOS NAUDOJIMO REGLAMENTUS PAGAL VILNIAUS MIESTO SAVIVALDYBĖS TERITORIJOS BENDRĄJĮ PLANĄ.

UAB SVS IDEA
Įmonės kodas: 302956893
El.paštas: info@svsidea.lt
Tel. Nr. +370 618 86622
www.svsidea.lt

pareigos	vardas ir pavardė	kvalifikacijos pažymėjimo Nr.	parašas	data
Geodezininkas	Tomas Urbanavičius	1GKV-51		11
OBJEKTAS	TOPOGRAFINĖ NUOBRŪZA M1:500 Rūko g.5a, Lazdynų sen., Vilniaus m.			
	Lapų skaičius	Lapo Nr.	Koordinacių sistema - LKS-94	
	1	1	Aukščių sistema - LAS07	



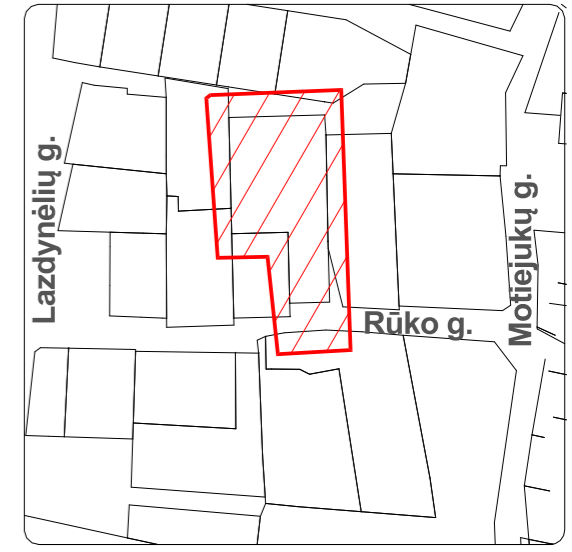
Stambaus mastelio topografinių planų derinimo su inžinerinius tinklus eksploatuojančiomis organizacijomis viešoje elektroninėje paslaugoje (TOPD) topografinio plano teritorijai suteiktas unikalus numeris ir data.	Data	Suteiktas unikalus Nr.
	2019-11-28	13:19:11920

PASTABA: <https://www.geportal.lt/topd> sistemos paraiškos Nr.136647 Proceso teritorijos Nr. 1169107, gretimų žemės sklypų teritorija aptverta, negautas leidimas patekti į teritoriją.

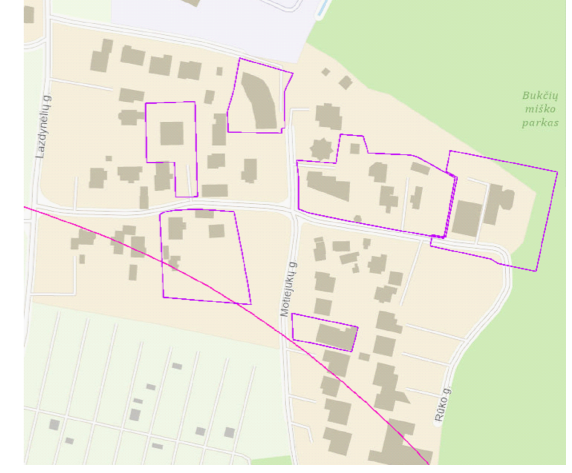
ATEST. NR.	Nuolatinio Lietuvos gyventojo individualios veiklos vykdymo pažyma Nr.(21.2,19)-21-37-2194.			SKLYPO RŪKO G. 6, NEDIDELIŲ VEIKLOS MASTŲ DETALIOJO PLANO SKLYPO NR. 3 (RŪKO G.5A) SPRENDINIŲ KOREGAVIMAS.		
	21186	PROJEKTO VADOVAS	E. Pajarskas	2020 02	ESAMOS BŪKLĖS BRĖŽINYS M1:500	
ETAPAS	ORGANIZATORIUS: VILNIAUS MIESTO SAVIVALDYBĖS ADMINISTRACIJA			2017-06-DP	LAPAS	LAPU
DP					1	1

Brėžinio keitimas ir panaudojimas be autoriaus sutikimo draudžiamas.

OBJEKTO IŠSIDĖSTYMO SCHEMA



GRETA PLANUOJAMOS TERITORIJOS PATVIRTINTI TERITORIJŲ PLANAVIMO DOKUMENTAI



IŠTRAUKA IŠ VILNIAUS MIESTO SAVIVALDYBĖS TERITORIJOS BENDROJO PLANO

