

INFORMAVIMAS APIE ŽELDINIŲ TVARKYMĄ

Visuomenės informavimo laikotarpis

2025-01-07 iki 2025-01-21 (imtinai).

Informacija apie statytoją

UAB „Wealthgrow“, Antano Tumėno g. 4, Vilnius, įmonės kodas 305049050.

Teritorija, kurioje šalinami želdiniai

Vytauto g. 15, Vilnius. Teritorija apibrėžta – dešinėje.

Želdinių šalinimo pagrindas

Administracinių pastatų, svečių namų ir gydymo pastato Vytauto g. 15, Vilnius rekonstravimo ir statybos projektas (sklypo kadastrinis Nr. 0101/0053:761) projektas. Darbai įgyvendinami pagal Želdynų įstatymo, Vilniaus miesto savivaldybės želdynų ir želdinių apsaugos taisyklių reikalavimus.

Informacija apie šalinamus želdinius

Žemės sklype ir prie jo ribų auga 79 medžiai, iš kurių:

- Saugotini medžiai – 38 vnt. (iš jų 2 vnt. auga žemės sklypo priegose);
- Nesaugotini medžiai – 20 vnt.;
- Invaziniai medžiai ir vaismedžiai – 21 vnt.

Sklype ir jo priegose planuojama kirsti 10 saugotinų medžių, kurių bendra kamieno diametru suma 1,3 m aukštyje – 617 cm. Taip pat planuojama kirsti 7 vnt. nesaugotinų ir 15 vnt. invazinių medžių bei vaismedžių.

Numatant medžių kirtimą, taikomas adekvatus kompensavimas naujais želdiniais – kertamo medžio diametras kompensuojamas tokia pat sodinamų želdinių diametru suma. Sklype ir jo priegose bus pasodinti 4 vnt. medžių, kurių bendra kamieno diametru suma 1,3 m aukštyje sudaro 32 cm. Papildomai žemės sklypą planuojama apsodinti 640 m² krūmais ir kitais želdiniais. Viso apželdintas plotas sklype sudarytų 2 495 m², t. y. 25 % viso sklypo ploto. Vilniaus miesto savivaldybės administracijos Kraštovaizdžio architektūros poskyrio nurodytose vietose papildomai numatoma sodinti 278 cm naujų medžių.

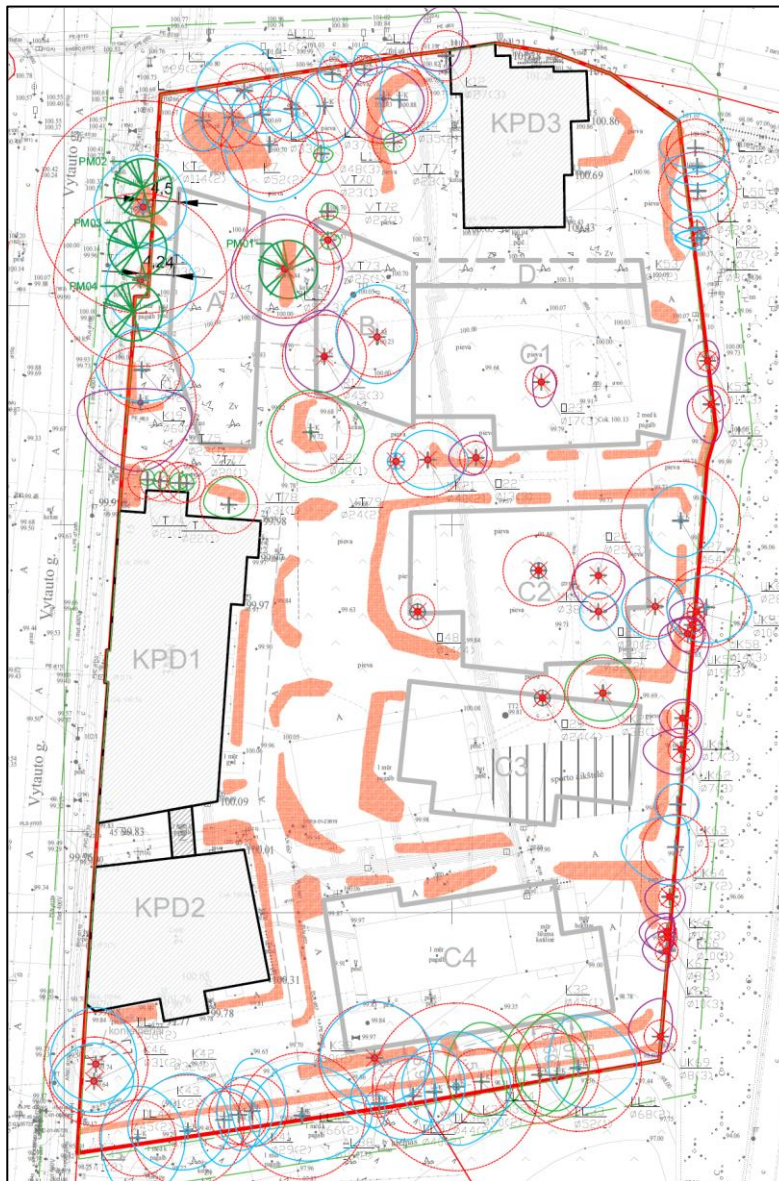
Pasiūlymų teikimo ir jų aptarimo tvarka

Suinteresuoti asmenys pasiūlymus dėl naujai sodinamų želdinių ir klausimus dėl želdinių tvarkymo gali raštu pateikti iki 2025-01-21 16 val. (imtinai), el. paštu martynas.zdanavicius@wallless.com.

Gautų pasiūlymų ir klausimų aptarimas vyks 2025-01-21 17 val. Vilniaus Žvėryno gimnazijoje, 109 kab., adresu Žalioji g. 4, Vilnius.

Kontaktai pasiteiravimui:

Kilus papildomiems klausimams prašytume susisiekti su Martynu Zdanavičiumi el. paštu martynas.zdanavicius@wallless.com arba tel. +370 648 73089.



SUTARTINIAI ŽYMĖJIMAI	
	Statybos sklypo riba
	Aplinkinių sklypų ribos
	Darbų vykdymo riba
	Projektuojamas pastatas
	Esami išsaugomi pastatai
	Esami medžiai
	Šalinami medžiai
	Projektuojami medžiai
	Projektuojami krūmais apsodinti plotai (640 m ²)
	Įėjimai į pastatą

Žemės sklypas yra kitos paskirties žemėje komercinės paskirties objektų teritorijose mieste. Todėl saugotinais medžiais, pagal Lietuvos Respublikos vyriausybės 2008-03-12 nutarimą Nr. 206 dėl kriterijų, kuriuos atitinkantys medžiai ir krūmai priskiriami saugotiniams želdiniams patvirtinimo, saugotinais medžiais laikytini medžiai, kurių kamieno skersmuo (1,3 m aukštyje) yra didesnis kaip 20 cm.

Sklypo teritorijoje ir prie jo ribos numatoma kirsti 10 saugotinų medžių: 3 paprastuosius klevus, 3 miškines kriaušes, 1 didžialapę liepą, 1 paprastąją eglę ir 2 kanadines tuopas.