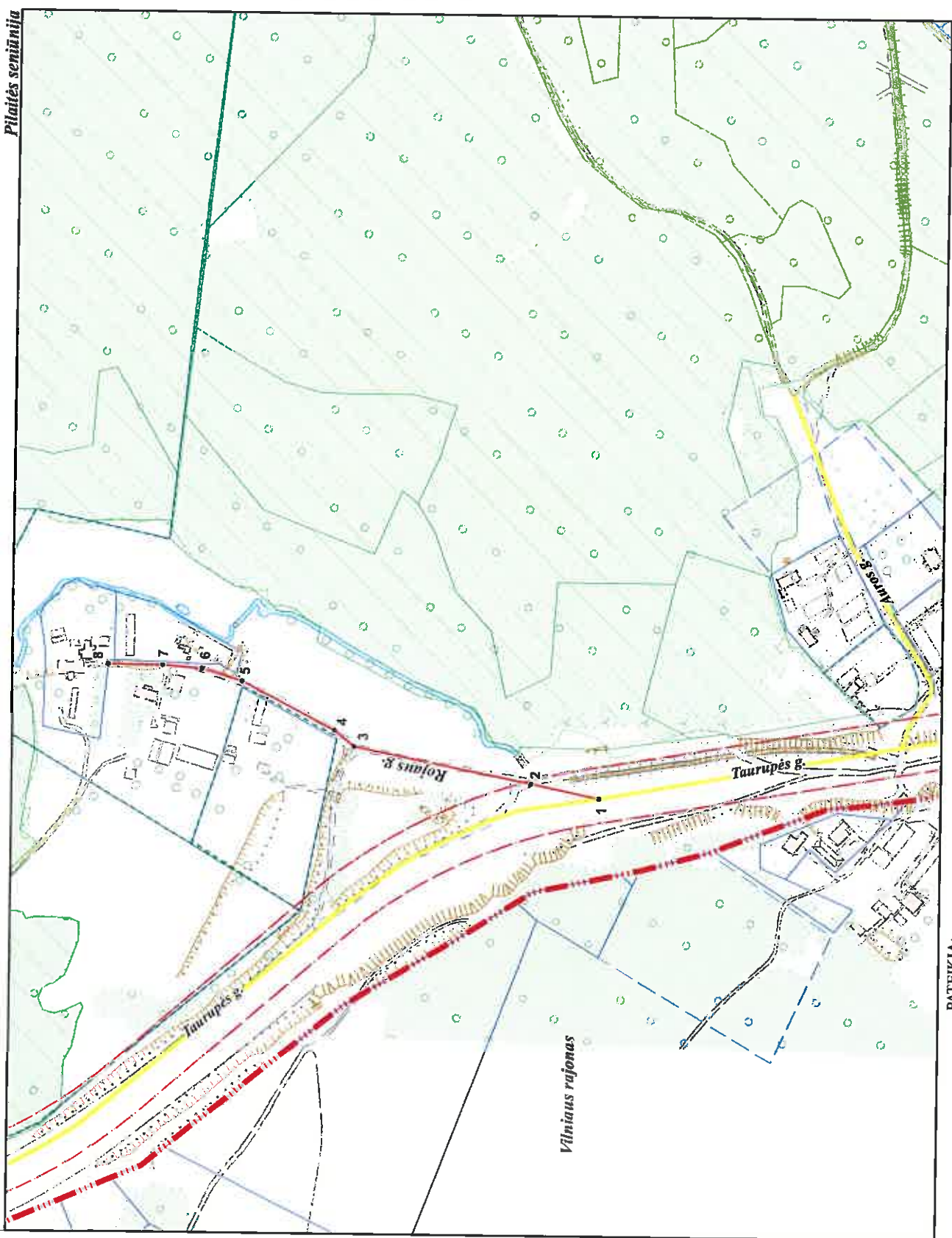


2.6 p.

VILNIAUS MIESTO GATVIŲ IŠDĖSTYMO PLANAS M 1 : 4000



Pilaitės seniūnija

PAVADINIMU GATVĖMS, PASTATAMS, STATINIAMS IR KITiems OBJEKtAMS SUTEIKIMO, KEITIMO IR IŠTRAUKIMO Į APSKAITĄ TVARKOS APRaŠO 1 PRIEDAS

Vilniaus miesto savivaldybės tarybos 2015 m. _____ d. sprendimo Nr. _____ priedas

Kartografinis pagrindas	KDB 500V
Garvės taškų koordinacijų nustatymo būdas	Grafinis

GATVIŲ TAŠKŲ KOORDINACIJŲ ŽINIARAŠTIS

Rojaus g. - taškų Nr. plane 1 - 8

NR.PLANE	X	Y
1	6062201,71	5766544,12
2	6062251,04	5766554,46
3	6062378,58	5766579,9
4	6062392,82	5766591,45
5	6062459,9	5766262,23
6	6062488,74	5766634,82
7	6062517	576637,2
8	6062556,53	576637,52

PATEIKIA: Vilniaus miesto savivaldybės administracijos Miesto plėtros departamento direktoriaus pavaduotoja